

# 岩手県感染症週報

平成23年第7週(2月14日～2月20日)

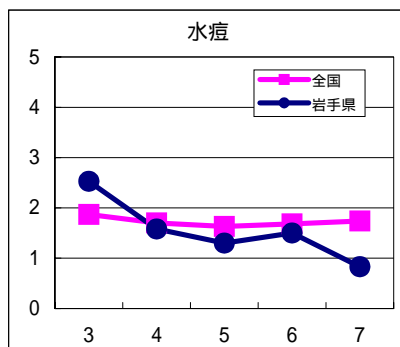
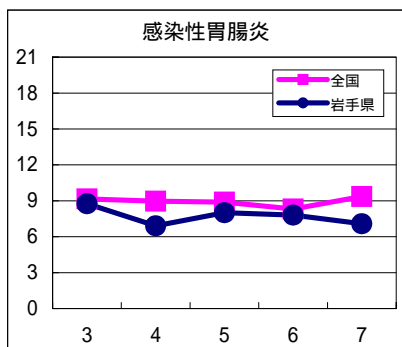
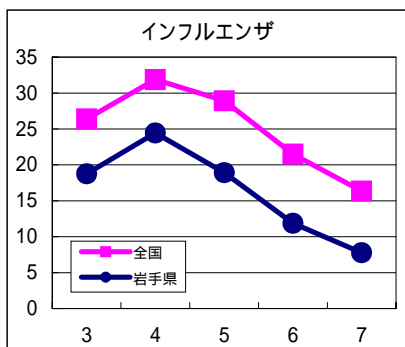
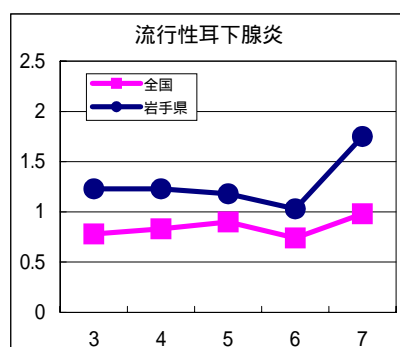
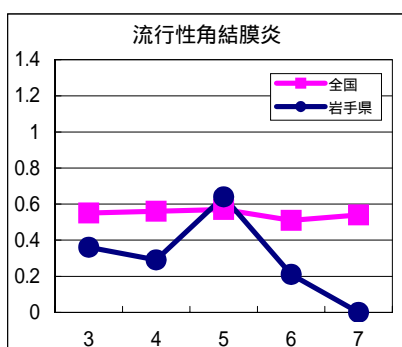
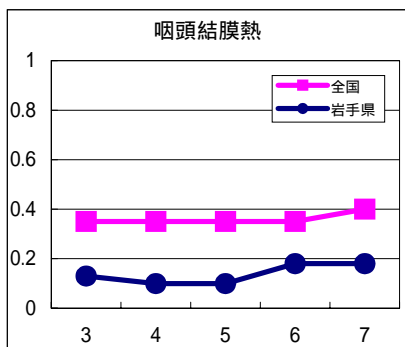
岩手県感染症情報センター

## 第7週の概要

- 1 類感染症 ・患者発生 の報告はありませんでした。
- 2 類感染症 ・結核 の患者 の報告が2例ありました。
- 3 類感染症 ・患者発生 の報告はありませんでした。
- 4 類感染症 ・レジオネラ症 の報告がありました。患者は70歳代の男性です。
- 5 類感染症（全数把握対象疾患）
  - ・急性脳炎 の報告が1例ありました。患者は5歳の男性で、新型インフルエンザウイルスが検出されています。
  - ・後天性免疫不全症候群 の報告が1例ありました。患者は20歳代の男性です。
- 5 類感染症（定点把握対象疾患）
  - ・インフルエンザは、定点あたり患者数は7.77と前週（11.9人）を下回り、3週連続で減少しました。地区別では、多くの地区で前週に比べ減少しましたが、一関、宮古および久慈地区で注意報値（10人）を超えています。流行のピークは過ぎたと考えられますが、インフルエンザの流行は依然継続しており、今後とも注意が必要です。
  - ・感染性胃腸炎は前週よりやや減少し、定点あたり患者数は7.08人でした。地区別では、中部および奥州地区で、定点あたり患者数10人を超えています。ノロウイルスやロタウイルスによる集団感染事例の報告が続いています。予防には、流水と石けんを用いた手洗いの徹底と、患者の汚物（特に吐物）の適切な処理が重要です。
  - ・流行性耳下腺炎（おたふくかぜ）は、中部地区（花巻と北上地区が統合）、一関および久慈地区で注意報値（3人）を超えました。中部地区では11月下旬から患者の多い状況が続いています。

## 最近の注目疾患（定点あたり患者数の過去5週の動き）

（疾患によって目盛りのスケールが違うことに注意）



定点把握対象疾患（過去5週の動き）

（定点あたり患者数）

疾病名	地域	週					流行傾向
		3	4	5	6	7	
インフルエンザ	岩手県	18.77	24.45	18.91	11.86	7.77	↘
	全国	26.41	31.88	28.93	21.5	16.35	
RSウイルス感染症	岩手県	0.65	0.95	0.63	0.35	0.5	→
	全国	0.77	0.72	0.62	0.48	0.48	
咽頭結膜熱	岩手県	0.13	0.1	0.1	0.18	0.18	→
	全国	0.35	0.35	0.35	0.35	0.4	
A群溶血性レンサ球菌咽頭炎	岩手県	0.95	0.7	1.35	1.23	1.33	→
	全国	1.95	1.95	2.03	1.95	2.16	
感染性胃腸炎	岩手県	8.75	6.9	8	7.8	7.08	→
	全国	9.16	8.97	8.89	8.31	9.36	
水痘	岩手県	2.53	1.58	1.3	1.5	0.83	↘
	全国	1.87	1.7	1.63	1.68	1.74	
手足口病	岩手県	0.05	0.5	0.55	0.33	0.43	→
	全国	0.12	0.13	0.15	0.11	0.12	
伝染性紅斑	岩手県	0.1	0.08	0.03	0.18	0.23	→
	全国	0.71	0.64	0.53	0.45	0.51	
突発性発疹	岩手県	0.35	0.58	0.35	0.28	0.35	→
	全国	0.53	0.5	0.5	0.46	0.49	
百日咳	岩手県	0	0	0	0	0	→
	全国	0.03	0.03	0.02	0.02	0.02	
ヘルパンギーナ	岩手県	0.08	0.2	0	0	0.15	→
	全国	0.02	0.02	0.02	0.01	0.02	
流行性耳下腺炎	岩手県	1.23	1.23	1.18	1.03	1.75	↗
	全国	0.78	0.83	0.9	0.74	0.98	
急性出血性結膜炎	岩手県	0	0	0	0	0	→
	全国	0.01	0.02	0.01	0.02	0.02	
流行性角結膜炎	岩手県	0.36	0.29	0.64	0.21	0	→
	全国	0.55	0.56	0.57	0.51	0.54	
細菌性髄膜炎	岩手県	0	0	0	0	0	→
	全国	0.01	0.02	0.01	0.01	0.02	
無菌性髄膜炎	岩手県	0	0	0	0	0	→
	全国	0.01	0.01	0.03	0.01	0.02	
マイコプラズマ肺炎	岩手県	0.63	0.68	0.84	0.37	0.37	→
	全国	0.45	0.43	0.54	0.38	0.4	
クラミジア肺炎（オウム病を除く）	岩手県	0	0	0	0	0	→
	全国	0.02	0.01	0.02	0.02	0.04	

【流行傾向の見方】

- 無印 : ほとんど患者が発生していません
- : 患者が発生しています
- ↗ : 警報値を超えた地区が1～2地区あります
- ↘ : 多くの地区で警報値を超えています

全数把握対象疾患(過去5週の動き)		岩手県					全国	
疾病名	(週)	岩手県					全国	
	3	4	5	6	7	累計	7	累計
一類 感染症	エボラ出血熱	0	0	0	0	0	0	0
	クリミア・コンゴ出血熱	0	0	0	0	0	0	0
	痘そう	0	0	0	0	0	0	0
	南米出血熱	0	0	0	0	0	0	0
	ペスト	0	0	0	0	0	0	0
	マールブルグ病	0	0	0	0	0	0	0
	ラッサ熱	0	0	0	0	0	0	0
二類	急性灰白髄炎	0	0	0	0	0	0	0
	結核	0	2	3	5	2	16	314 2902
	ジフテリア	0	0	0	0	0	0	0
	重症呼吸器症候群	0	0	0	0	0	0	0
	鳥インフルエンザ(H5N1)	0	0	0	0	0	0	0
三類	コレラ	0	0	0	0	0	0	0
	細菌性赤痢	0	0	0	0	0	0	3 18
	腸管出血性大腸菌感染症	0	1	0	0	0	1	10 96
	腸チフス	0	0	0	0	0	0	1 1
	パラチフス	0	0	0	0	0	0	0 4
四類 感染症	E型肝炎	0	0	0	0	0	0	0 7
	ウエストナイル熱(ウエストナイル脳炎を含む)	0	0	0	0	0	0	0 0
	A型肝炎	0	0	0	0	0	0	6 71
	エキノコックス症	0	0	0	0	0	0	0 3
	黄熱	0	0	0	0	0	0	0 0
	オウム病	0	0	0	0	0	0	0 1
	オムスク出血熱	0	0	0	0	0	0	0 0
	回帰熱	0	0	0	0	0	0	0 0
	キャサヌル森林病	0	0	0	0	0	0	0 0
	Q熱	0	0	0	0	0	0	0 0
	狂犬病	0	0	0	0	0	0	0 0
	コクシジオイデス症	0	0	0	0	0	0	0 2
	サル痘	0	0	0	0	0	0	0 0
	腎症候性出血熱	0	0	0	0	0	0	0 0
	西部ウマ脳炎	0	0	0	0	0	0	0 0
	ダニ媒介脳炎	0	0	0	0	0	0	0 0
	炭疽	0	0	0	0	0	0	0 0
	チクングニア熱	0	0	0	0	0	0	0 3
	つつが虫病	0	0	0	0	0	0	2 32
	デング熱	0	0	0	0	0	0	2 16
	東部ウマ脳炎	0	0	0	0	0	0	0 0
	鳥インフルエンザ(H5N1を除く)	0	0	0	0	0	0	0 0
	ニパウイルス感染症	0	0	0	0	0	0	0 0
	日本紅斑熱	0	0	0	0	0	0	0 0
	日本脳炎	0	0	0	0	0	0	0 0
	ハンタウイルス肺症候群	0	0	0	0	0	0	0 0
	Bウイルス病	0	0	0	0	0	0	0 0
	鼻疽	0	0	0	0	0	0	0 0
	ブルセラ症	0	0	0	0	0	0	0 0
	ベネゼエラウマ脳炎	0	0	0	0	0	0	0 0
	ヘンドラウイルス感染症	0	0	0	0	0	0	0 0
	発疹チフス	0	0	0	0	0	0	0 0
	ポツリヌス症	0	0	0	0	0	0	0 2
マラリア	0	0	0	0	0	0	0 4	
野兔病	0	0	0	0	0	0	0 0	
ライム病	0	0	0	0	0	0	0 0	
リッサウイルス感染症	0	0	0	0	0	0	0 0	
リフトバレー熱	0	0	0	0	0	0	0 0	
類鼻疽	0	0	0	0	0	0	0 0	
レジオネラ症	0	0	0	0	1	1	7 75	
レプトスピラ症	0	0	0	0	0	0	0 1	
ロッキー山紅斑熱	0	0	0	0	0	0	0 0	

全数把握対象疾患(続き)(過去5週の動き)

(患者発生数)

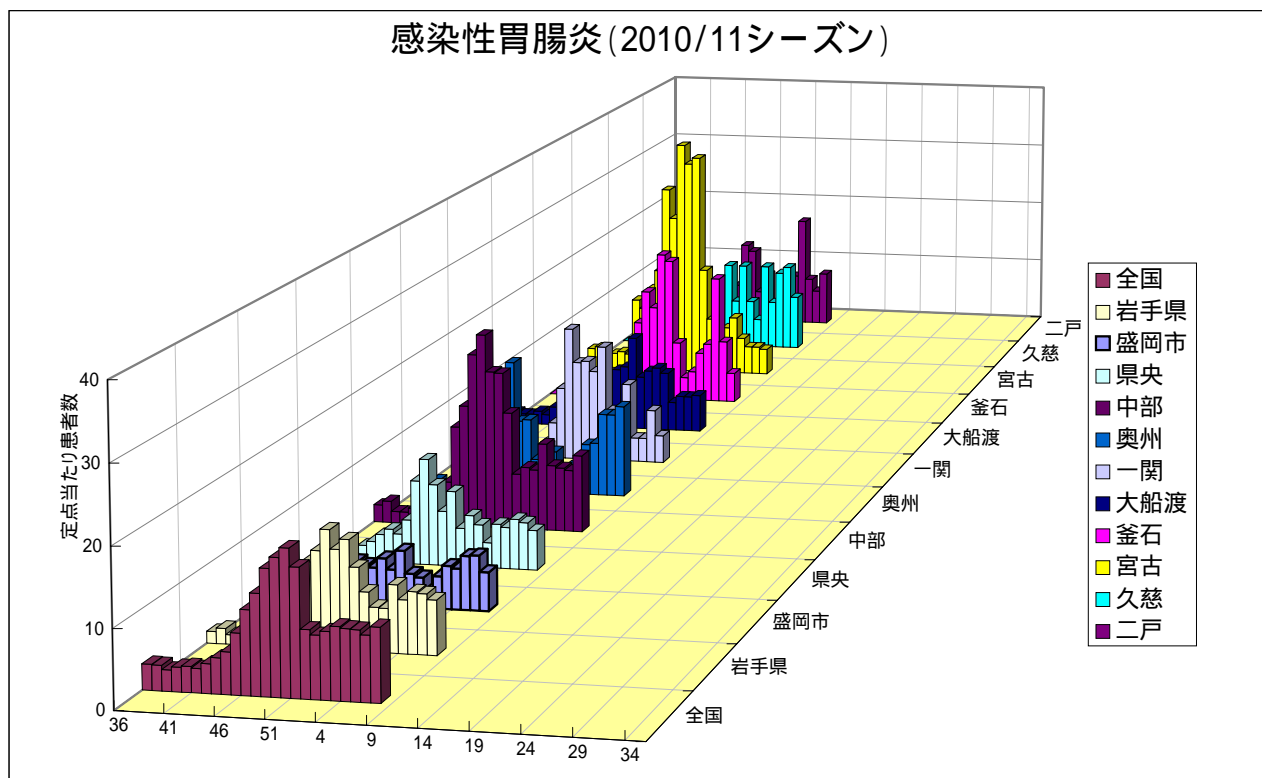
分類	疾病名	岩手県					累計	全国	
		(週) 3	4	5	6	7		7	累計
五類感染症	アメーバ赤痢	0	1	1	1	0	3	10	98
	ウイルス性肝炎(A型肝炎及びE型肝炎を除く)	0	0	0	0	0	0	1	32
	急性脳炎(ウエストナイル脳炎及び日本脳炎を除く)	0	1	0	0	1	2	1	55
	クリプトスポリジウム症	0	0	0	0	0	0	0	2
	クロイツフェルト・ヤコブ病	0	0	0	0	0	0	0	10
	劇症型溶血性レンサ球菌感染症	0	0	0	0	0	0	4	32
	後天性免疫不全症候群	0	0	0	0	1	1	15	169
	ジアルジア症	0	0	0	0	0	0	1	10
	髄膜炎菌性髄膜炎	0	0	0	0	0	0	0	0
	先天性風しん症候群	0	0	0	0	0	0	0	0
	梅毒	0	0	0	0	0	0	10	78
	破傷風	0	0	0	0	0	0	0	3
	バンコマイシン耐性黄色ブドウ球菌感染症	0	0	0	0	0	0	0	0
	バンコマイシン耐性腸球菌感染症	0	0	0	0	0	0	0	4
	風しん	0	0	0	0	0	0	1	11
	麻しん	0	0	1	0	0	1	5	59

今注目の感染症

感染性胃腸炎

感染性胃腸炎は、例年冬季に患者数が増加します。今シーズンもノロウイルスやロタウイルスによる集団発生があるなど、患者の発生がみられています。

予防には、石けんと流水による手洗いが重要です。また、汚物等进行处理する場合は、家庭用の漂白剤に含まれている次亜塩素酸ナトリウムが有効です。

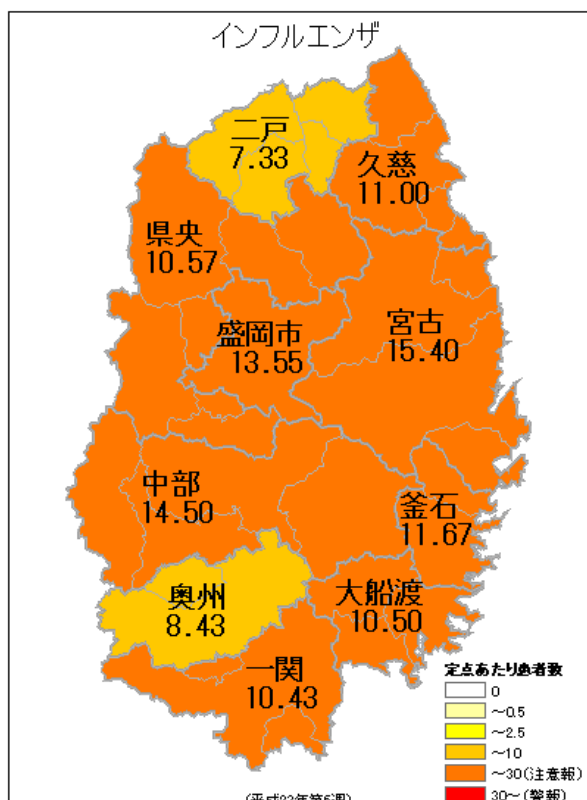
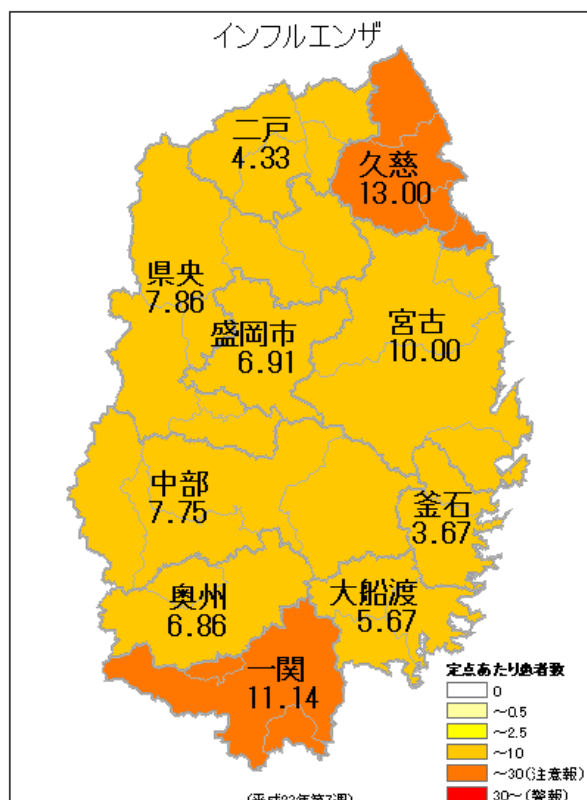
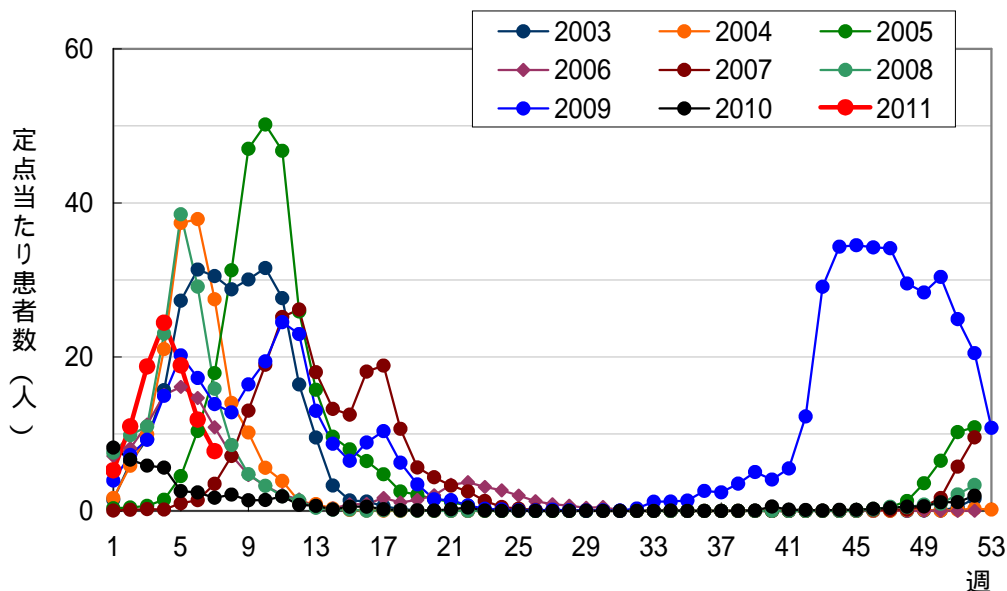


今注目の感染症(つづき)

インフルエンザ

インフルエンザは、2011年5週以降3週連続減少し、第7週の定点あたり患者数は7.77人となりました。新型インフルエンザによるインフルエンザ脳症は、これまでに2例が報告されています。

インフルエンザ、岩手県



インフルエンザ、定点あたり患者数、地区別  
左：第7週、右：第6週

## 病原体検出情報

- ・インフルエンザの患者の咽頭ぬぐい液からAH1pdm（新型インフルエンザウイルス）を9件検出しました
- ・川崎病の患者の咽頭ぬぐい液から、ヒトメタニューモウイルスを1件検出しました。
- ・感染性胃腸炎の患者の糞便から、ノロウイルス遺伝子群を3件分離しました。

## 集団感染情報

インフルエンザによる学校等の休業措置について（2月16日～2月24日発表分）

- ・岩手県発表 14件
- ・盛岡市発表 3件

詳細は、岩手県保健福祉企画室のホームページをご覧ください。

<http://www.pref.iwate.jp/list.rbz?nd=4104&ik=1>

感染性胃腸炎の集団発生について（2月18日、2月24日発表分）

- 1 盛岡市内の保育園（園児数219名、職員数43名）
  - ・1月29日から2月18日までに、19名（園児18名、職員1名）に症状（嘔吐、下痢、発熱等）
  - ・有症者2名中2名からロタウイルスを確認
- 2 岩手町内の幼稚園（園児数76名、職員数12名）
  - ・2月7日から2月18日までに、18名（園児18名）に症状（嘔吐、下痢等）
  - ・有症者2名中2名からノロウイルスを確認
- 3 盛岡市内の保育園（園児数139名、職員数30名）
  - ・2月8日から2月24日までに、32名（園児27名、職員5名）に症状（嘔吐、下痢、発熱、腹痛等）
  - ・有症者3名中3名からロタウイルスを確認

## 医療機関からの情報

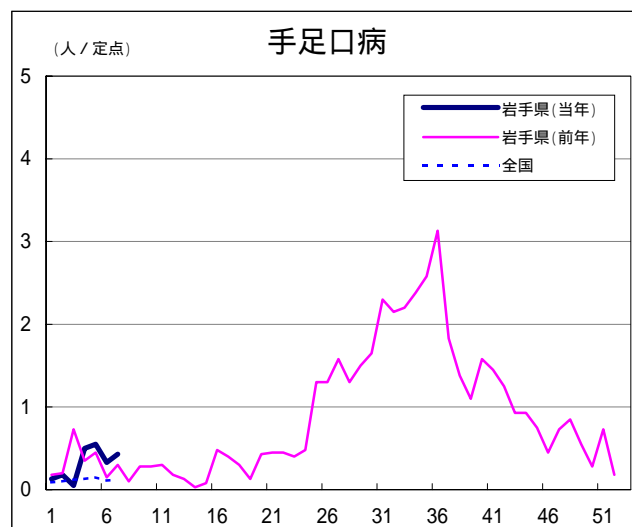
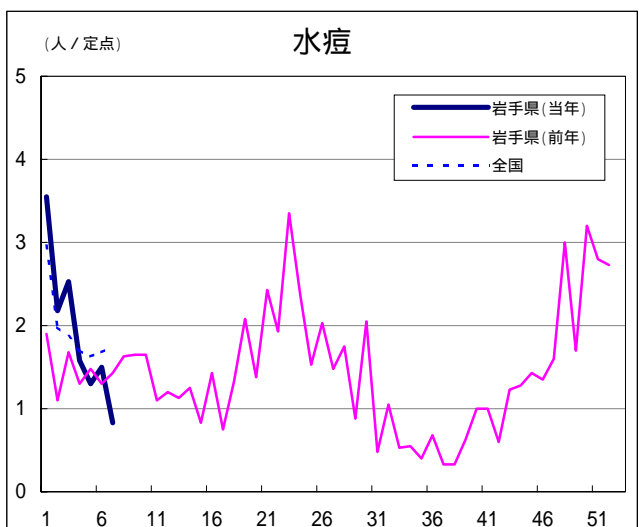
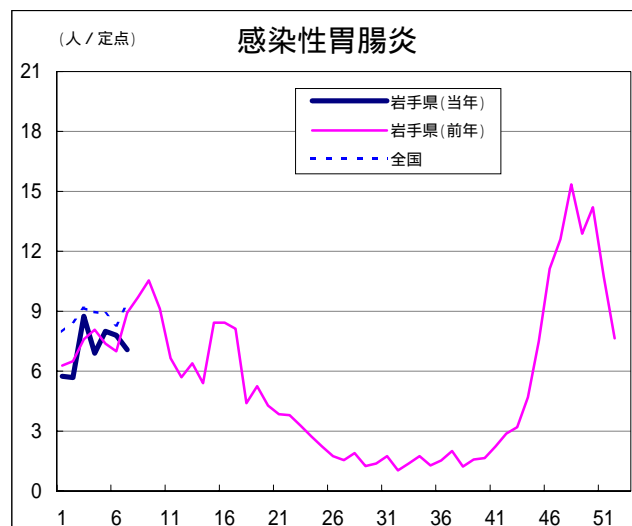
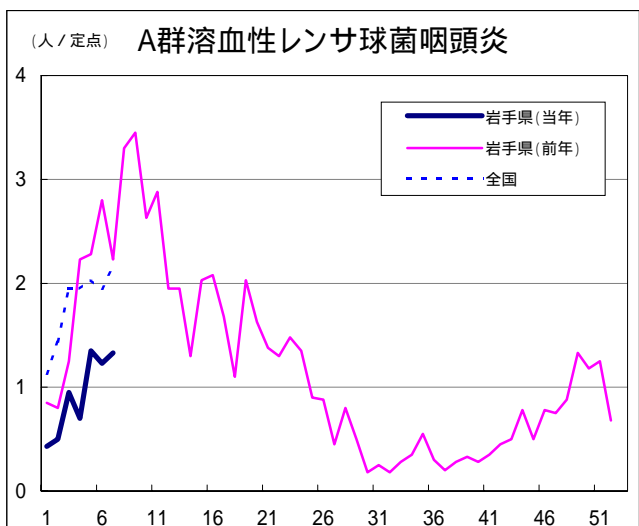
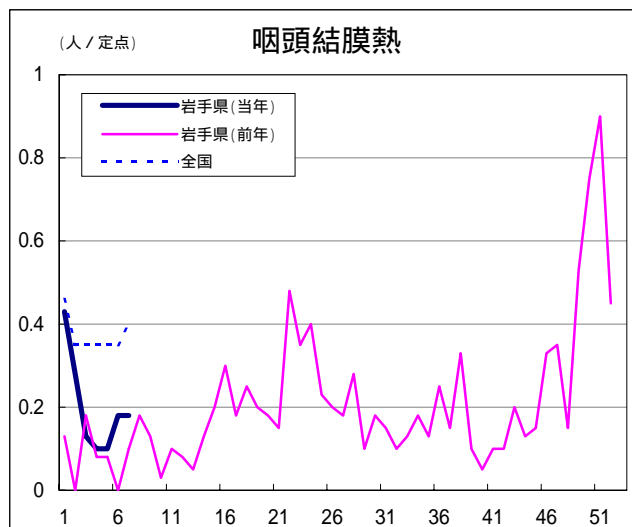
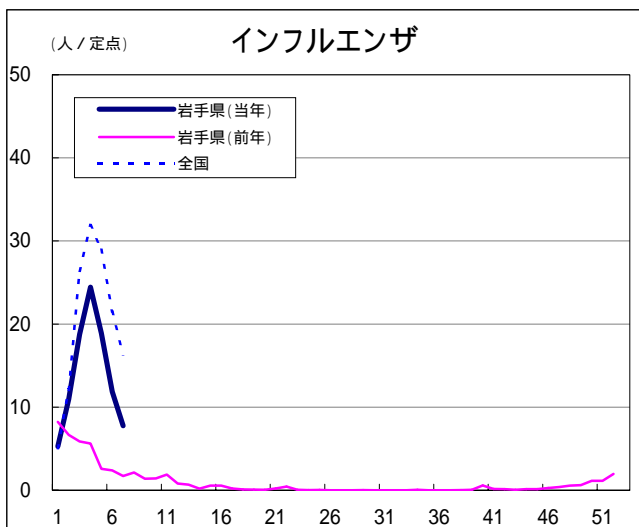
- ・この週には医療機関からの情報はありません。

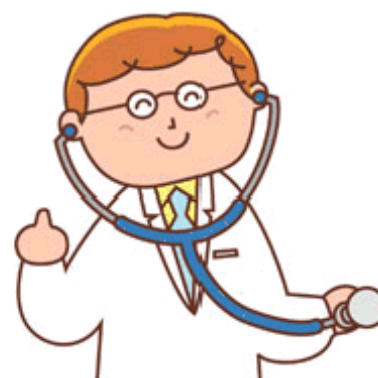
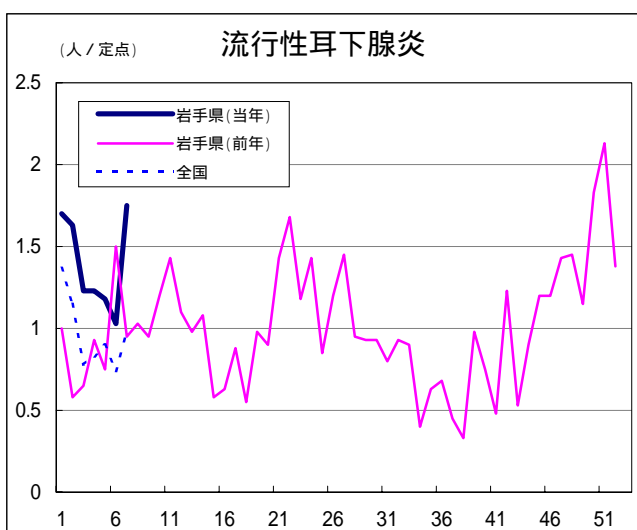
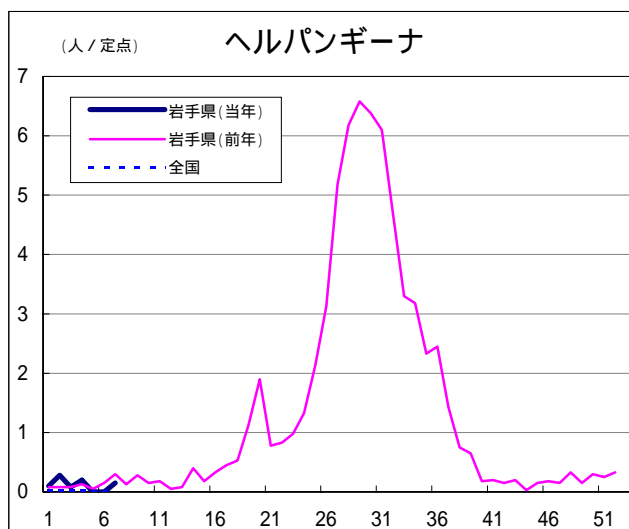
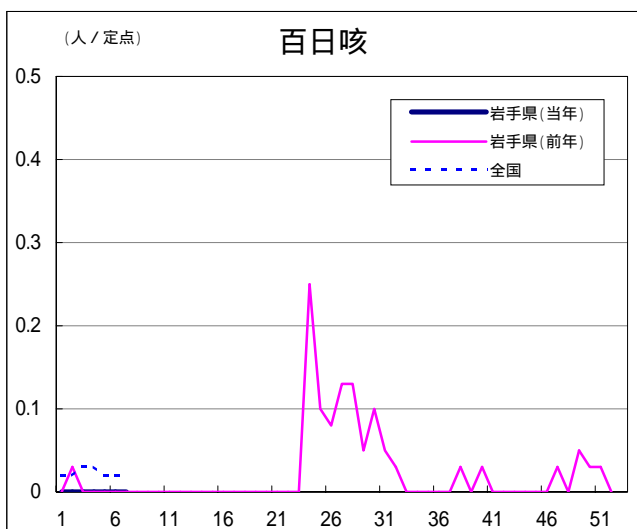
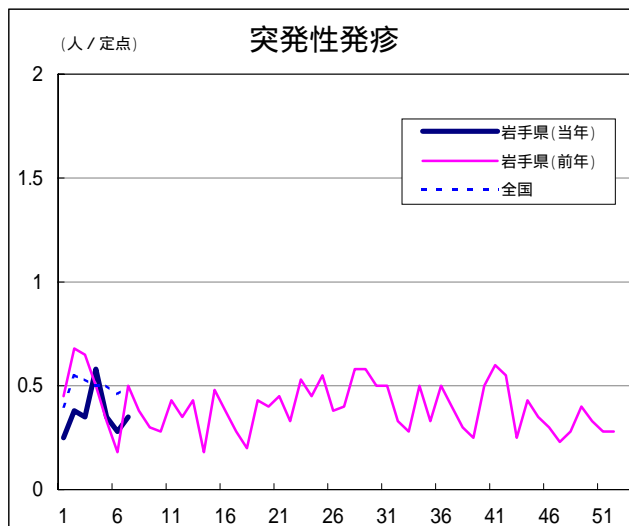
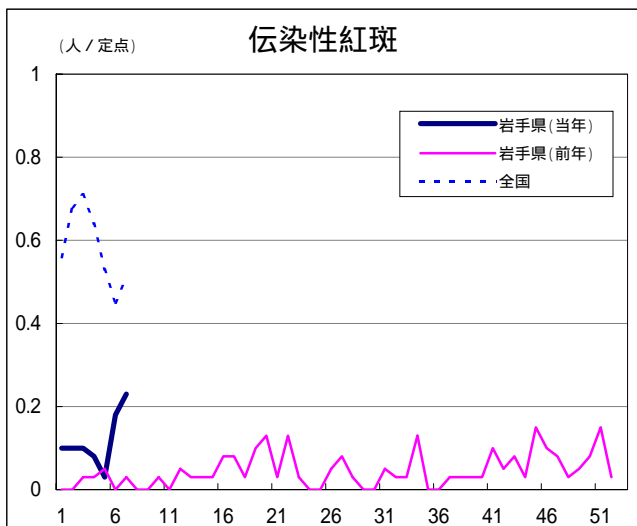
## Q & A

読者の皆様からのご質問にはこの欄でお答えします。

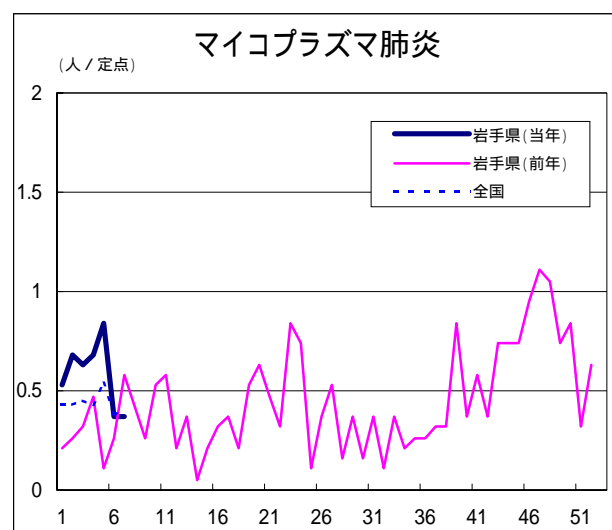
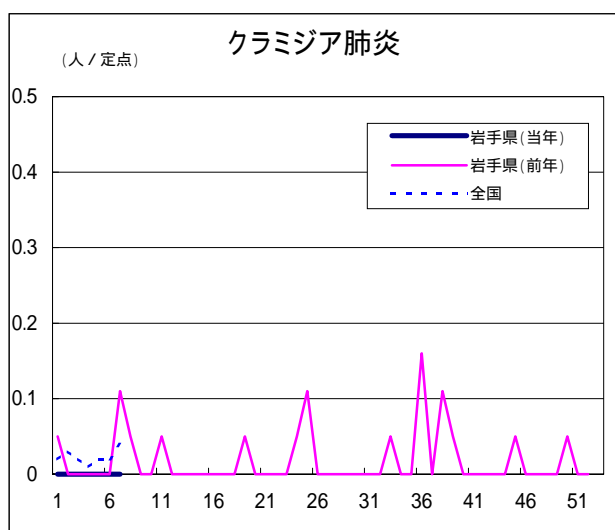
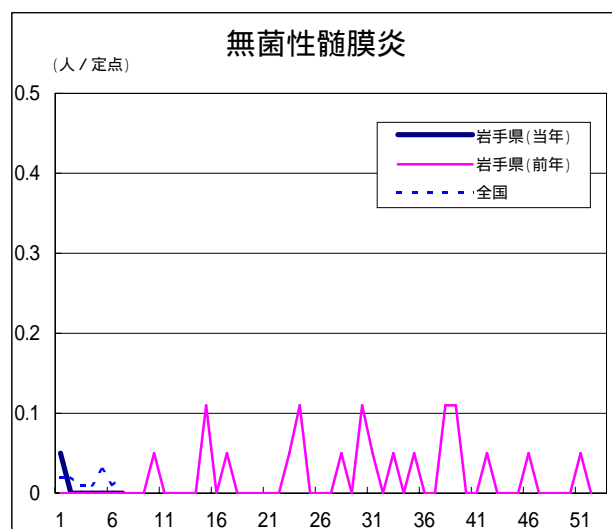
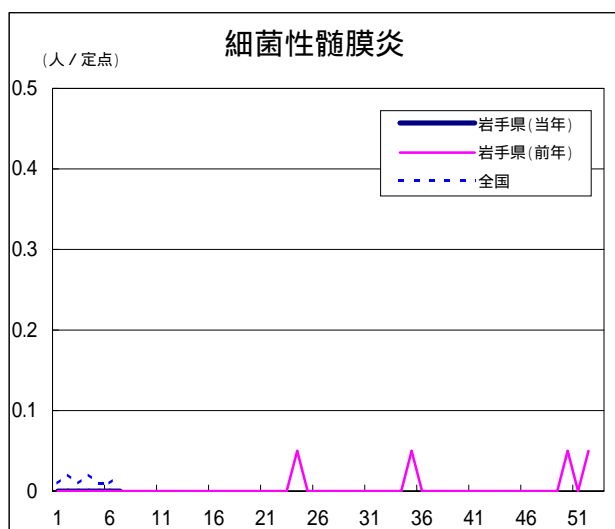
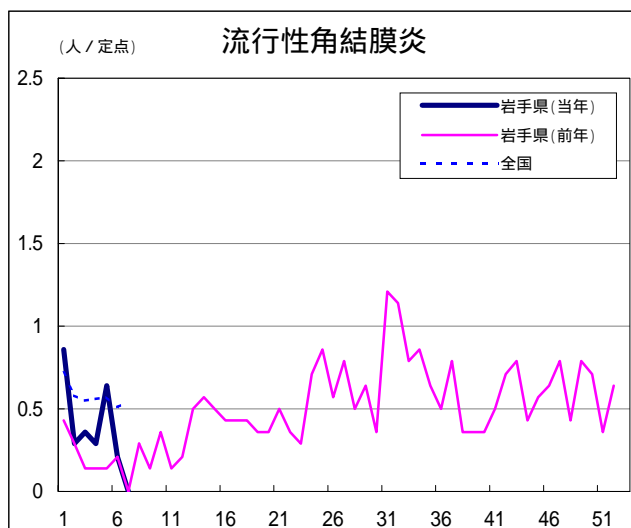
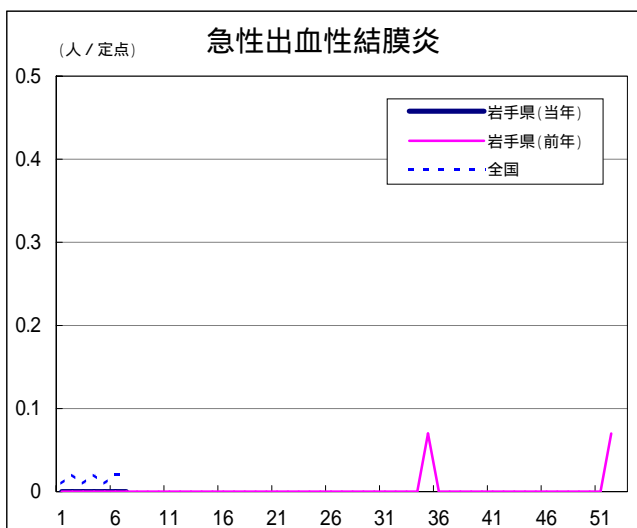
医療機関からの情報や読者の皆様からのご質問は下記の宛先までお寄せください。  
岩手県感染症情報センター（岩手県環境保健研究センター保健科学部内）  
〒020-0852 岩手県盛岡市飯岡新田1-36-1  
TEL:019-656-5669（直通） FAX:019-656-5667  
E-mail: CC0019@pref.iwate.jp

疾病別グラフ(定点あたり患者数の推移)









定点医療機関の数

地区	定点種別	インフルエンザ	小児科定点	眼科定点	基幹定点
岩手県		64	40	14	19
盛岡市		11	7	3	5
県央		7	5	2	0
花巻		7	4	1	2
北上		5	3	1	2
水沢		7	4	1	2
一関		7	4	1	2
大船渡		6	4	1	1
釜石		3	2	1	1
宮古		5	3	1	1
久慈		3	2	1	1
二戸		3	2	1	2

無料です!!

岩手の感染症情報を毎週メールでお届けする

「岩手県感染症情報ウィークリーマガジン」を配信しています。

配信の登録は以下のURLからお願いします。

<http://www.pref.iwate.jp/~hp1353/kansen/maimagazine.html>

岩手県感染症週報 平成23年第7週 平成23年2月25日発行

監修：岩手県感染症発生動向調査委員会

発行：岩手県環境保健研究センター

岩手県保健福祉部医療推進課

事務局：岩手県感染症情報センター

（岩手県環境保健研究センター保健科学部内）

〒020-0852 岩手県盛岡市飯岡新田1-36-1

TEL:019-656-5669（直通） FAX:019-656-5667

E-mail：CC0019@pref.iwate.jp

URL：http://www.pref.iwate.jp/~hp1353/kansen/

<岩手県感染症情報センター>

http://www.pref.iwate.jp/info.rbz?nd=345&ik=3&pnp=17&pnp=60&pnp=345

<岩手県保健福祉部医療推進課>