

岩手県感染症月報

平成22年3月

岩手県感染症情報センター

平成22年3月の概要

性感染症

- ・男性の尖圭コンジローマが増加しました。

薬剤耐性菌感染症

- ・メチシリン耐性黄色ブドウ球菌が増加しました。

性感染症・薬剤耐性菌感染症（過去5ヶ月間の動き）

（定点当たり患者数）

（総数）

疾病名	地域	月					流行傾向	
		11	12	1	2	3		
性感染症	性器クラミジア感染症	岩手県	1.2	1.73	1.13	2.2	2.2	→
		全国	2.04	2.02	2.1	2.05	2.23	
	性器ヘルペスウイルス感染症	岩手県	0.47	0.47	0.33	0.47	0.73	→
		全国	0.65	0.66	0.72	0.67	0.71	
性感染症	尖圭コンジローマ	岩手県	0.47	0.27	0.47	0.27	0.8	↗
		全国	0.42	0.42	0.43	0.42	0.44	
	淋菌感染症	岩手県	0.67	0.93	1	1.07	0.8	→
		全国	0.78	0.77	0.89	0.81	0.88	
薬剤耐性菌感染症	メチシリン耐性黄色ブドウ球菌感染症	岩手県	3.32	3.05	3.95	3.95	5.11	↗
		全国	3.81	3.92	3.98	3.89	3.98	
	ペニシリン耐性肺炎球菌感染症	岩手県	0.53	0.32	0.42	0.63	0.53	→
		全国	0.86	0.92	0.91	1.01	0.95	
薬剤耐性緑膿菌感染症	岩手県	0.05	0.16	0.16	0.11	0.05	→	
	全国	0.08	0.09	0.05	0.06	0.06		

（男性）

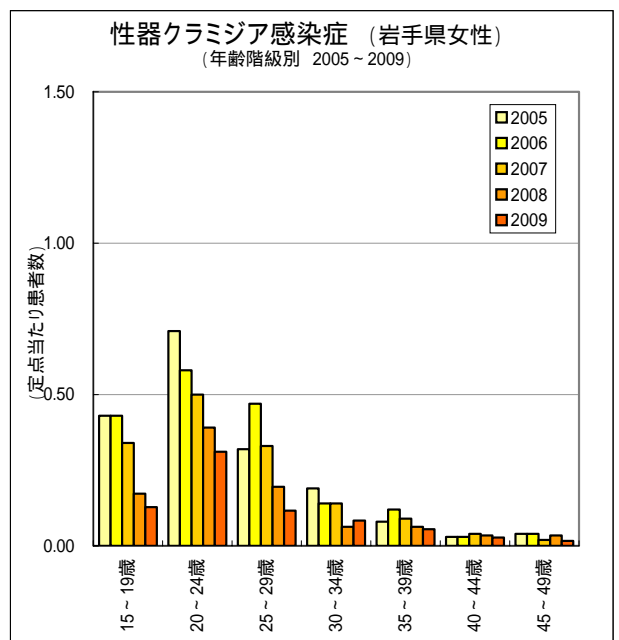
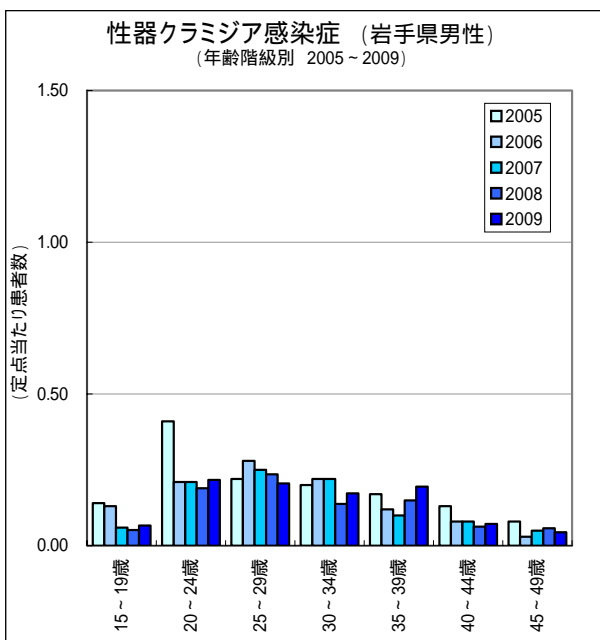
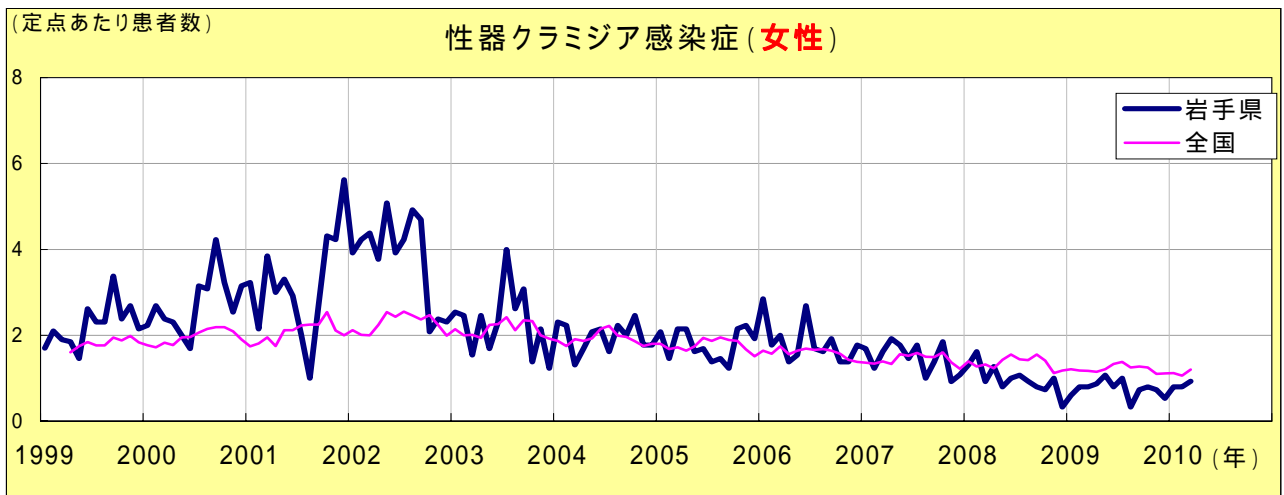
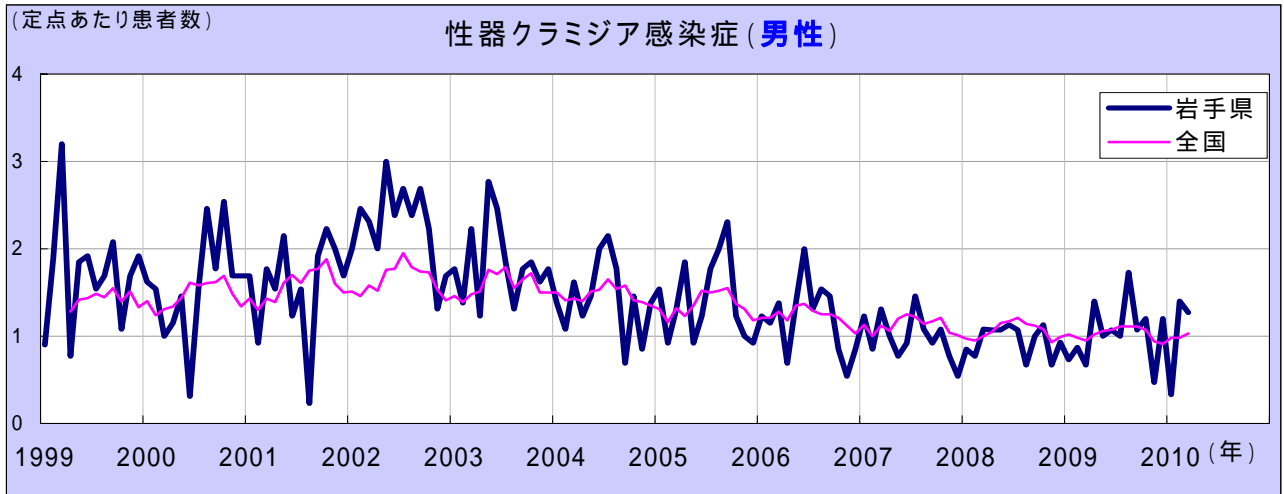
疾病名	地域	月					流行傾向	
		11	12	1	2	3		
性感染症	性器クラミジア感染症	岩手県	0.47	1.2	0.33	1.4	1.27	→
		全国	0.94	0.91	0.98	0.98	1.03	
	性器ヘルペスウイルス感染症	岩手県	0.07	0.07	0	0.27	0.13	→
		全国	0.25	0.28	0.27	0.27	0.27	
性感染症	尖圭コンジローマ	岩手県	0.27	0.13	0.27	0.2	0.53	↗
		全国	0.23	0.22	0.25	0.23	0.24	
	淋菌感染症	岩手県	0.53	0.93	0.93	0.87	0.6	→
		全国	0.6	0.62	0.74	0.67	0.72	

（女性）

疾病名	地域	月					流行傾向	
		11	12	1	2	3		
性感染症	性器クラミジア感染症	岩手県	0.73	0.53	0.8	0.8	0.93	→
		全国	1.1	1.11	1.12	1.06	1.2	
	性器ヘルペスウイルス感染症	岩手県	0.4	0.4	0.33	0.2	0.6	→
		全国	0.4	0.39	0.45	0.4	0.44	
性感染症	尖圭コンジローマ	岩手県	0.2	0.13	0.2	0.07	0.27	→
		全国	0.18	0.2	0.18	0.19	0.2	
	淋菌感染症	岩手県	0.13	0	0.07	0.2	0.2	→
		全国	0.17	0.16	0.14	0.14	0.16	

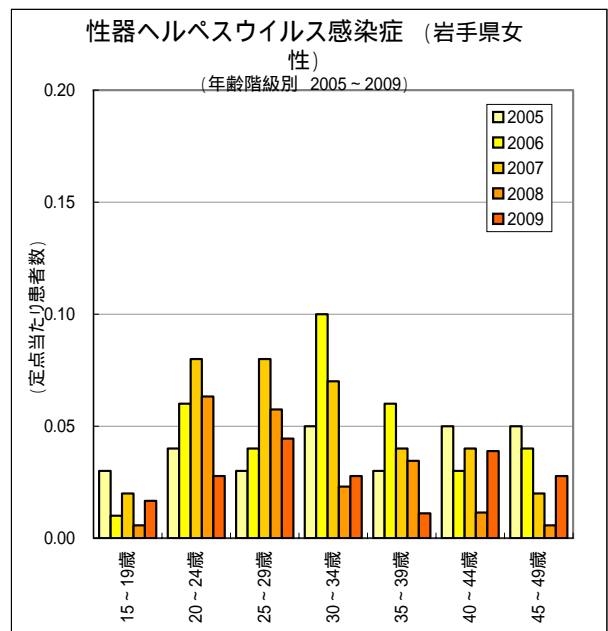
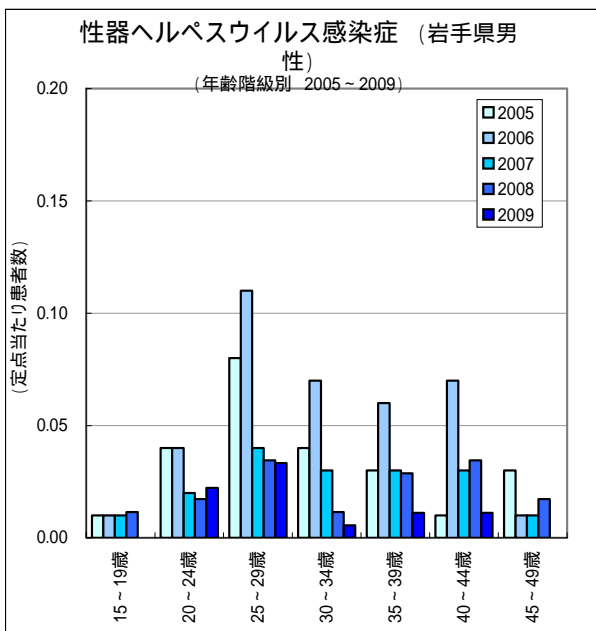
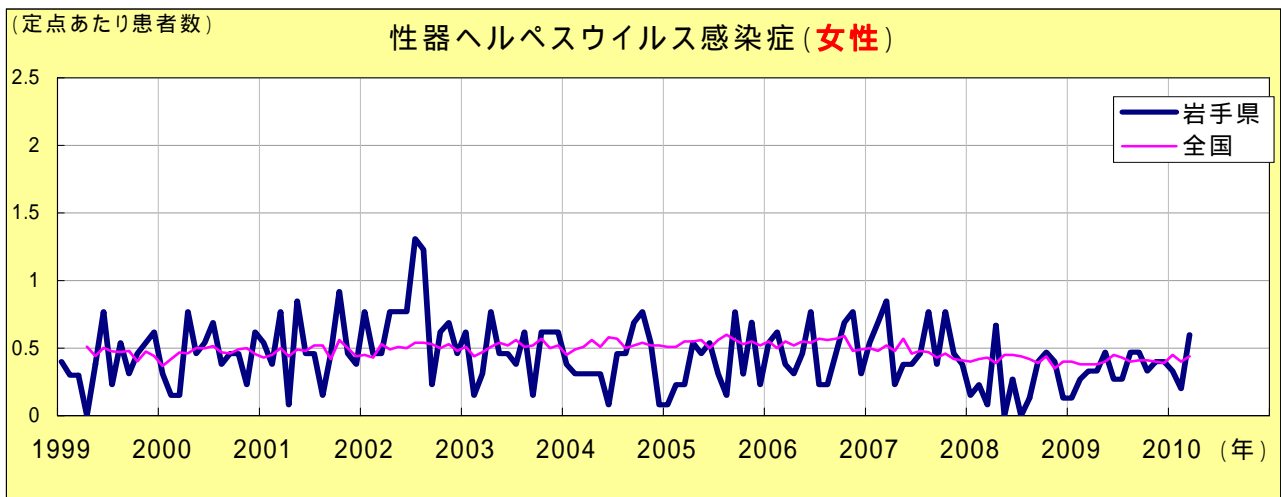
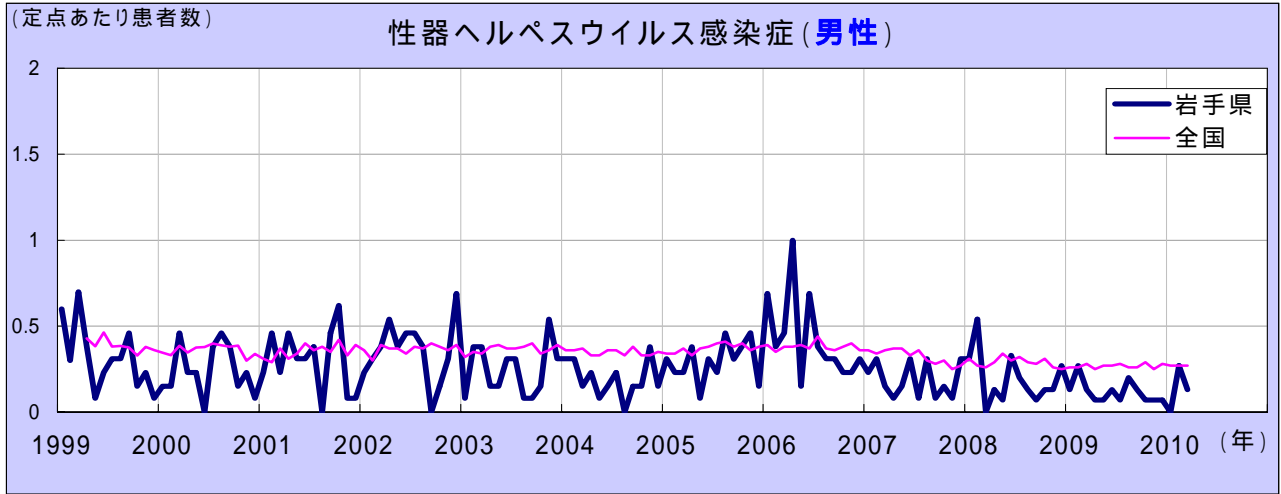
性器クラミジア感染症

男性では20歳代および30歳代で多く、女性では15～19歳および20歳代で多く罹患しています。男女とも減少傾向にあります。



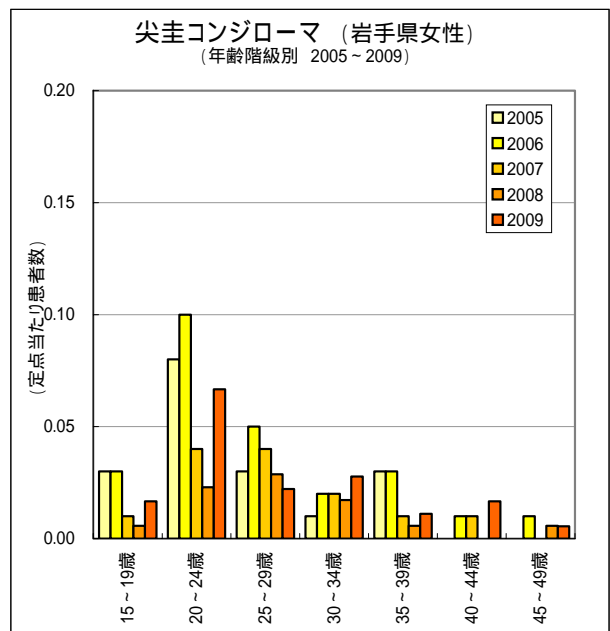
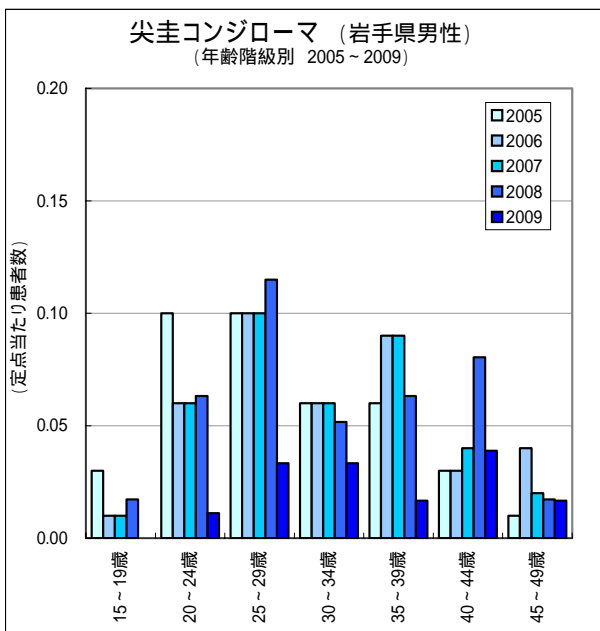
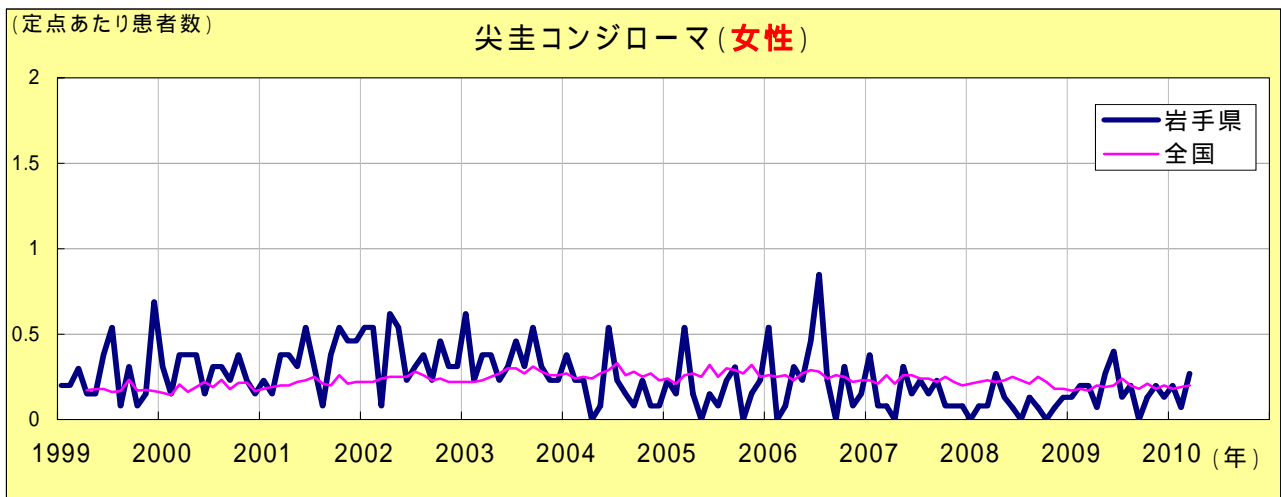
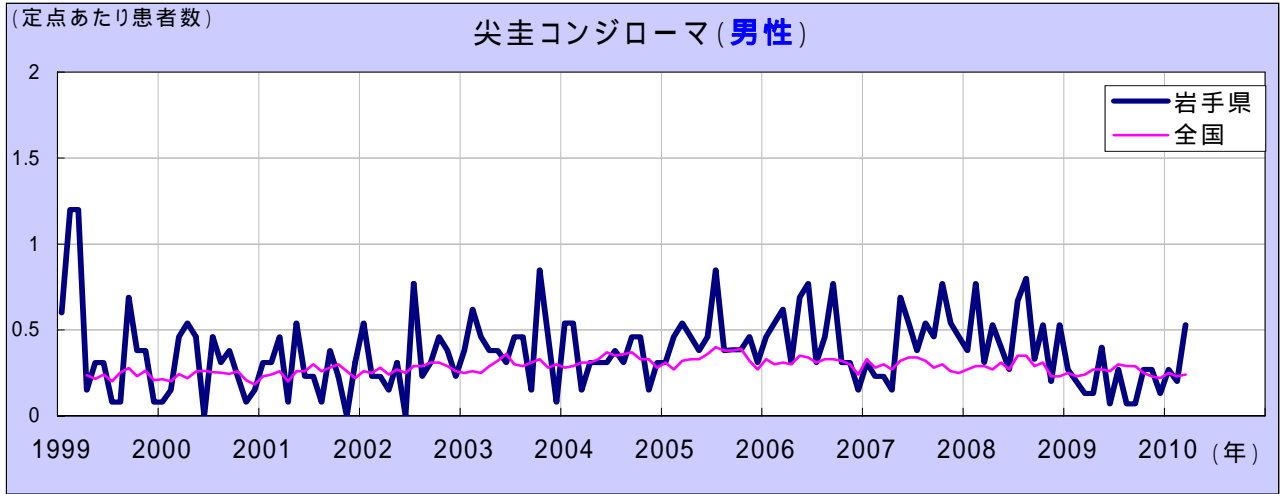
性器ヘルペスウイルス感染症

男性では20歳代で多く罹患しています。女性では各年齢層に患者が分布しています。



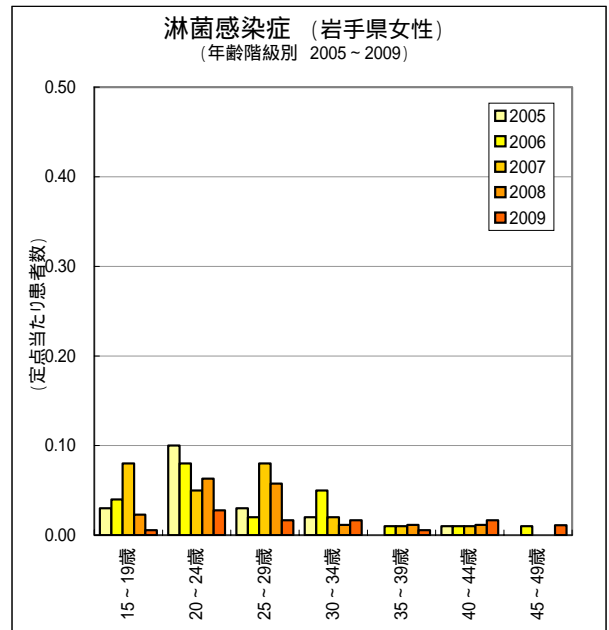
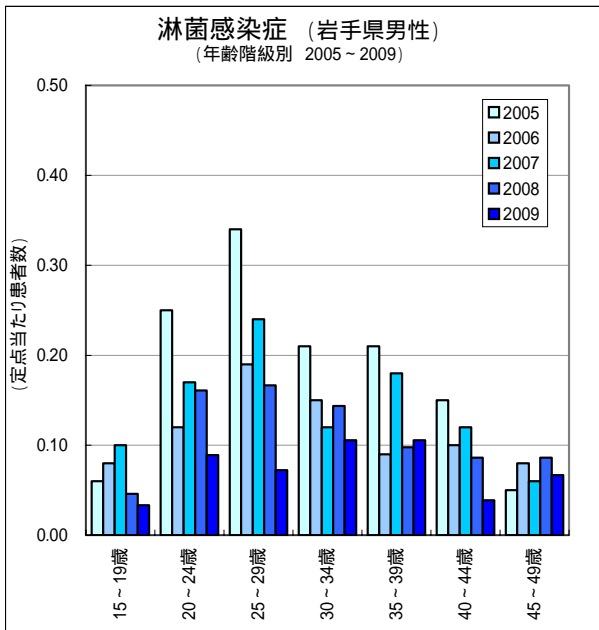
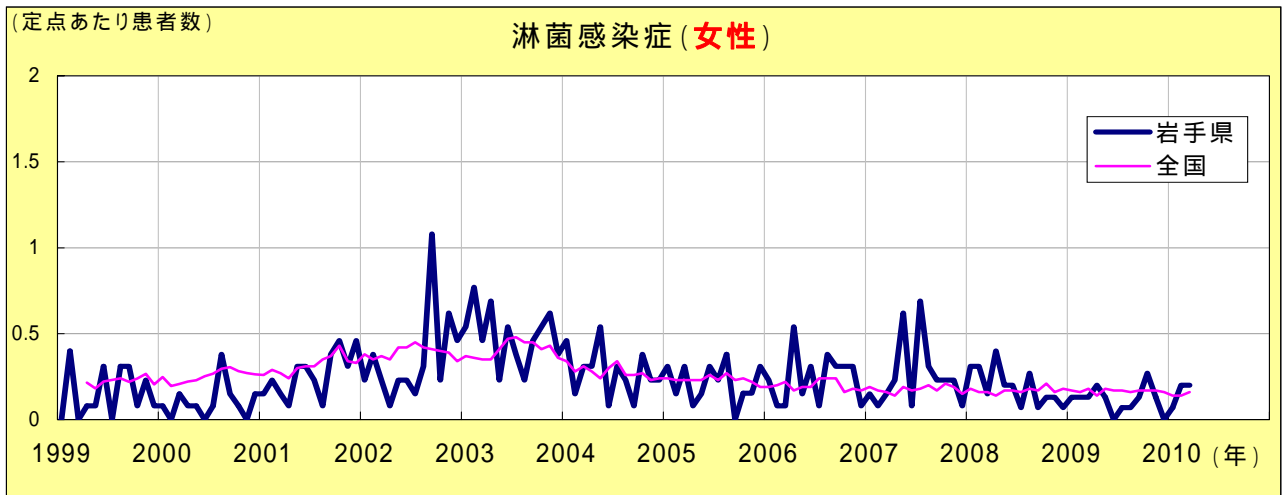
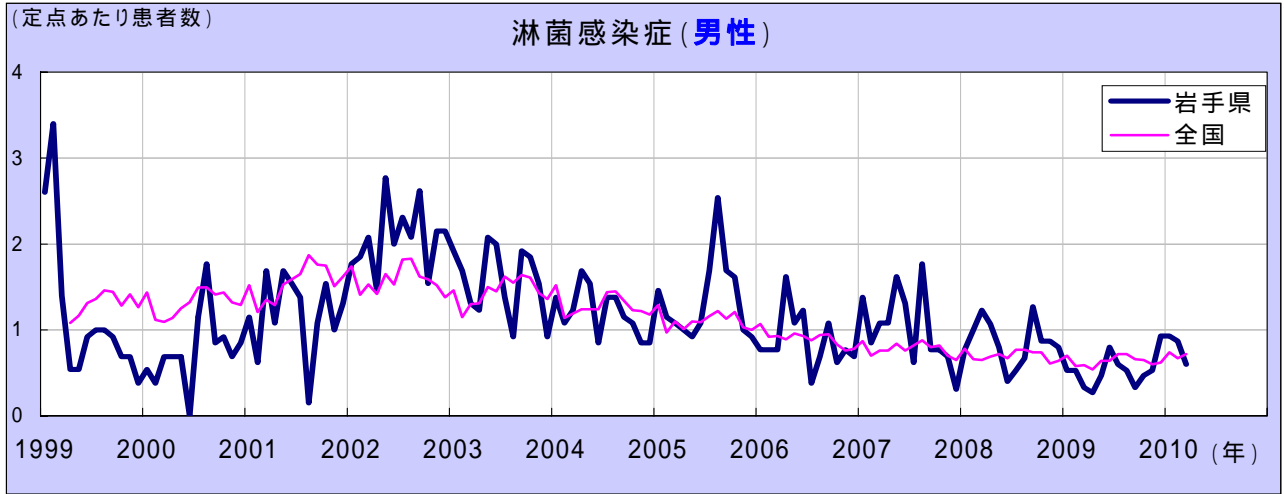
尖圭コンジローマ

男性では20歳代から40歳代に患者が分布しています。女性では20歳代で多く罹患しています。

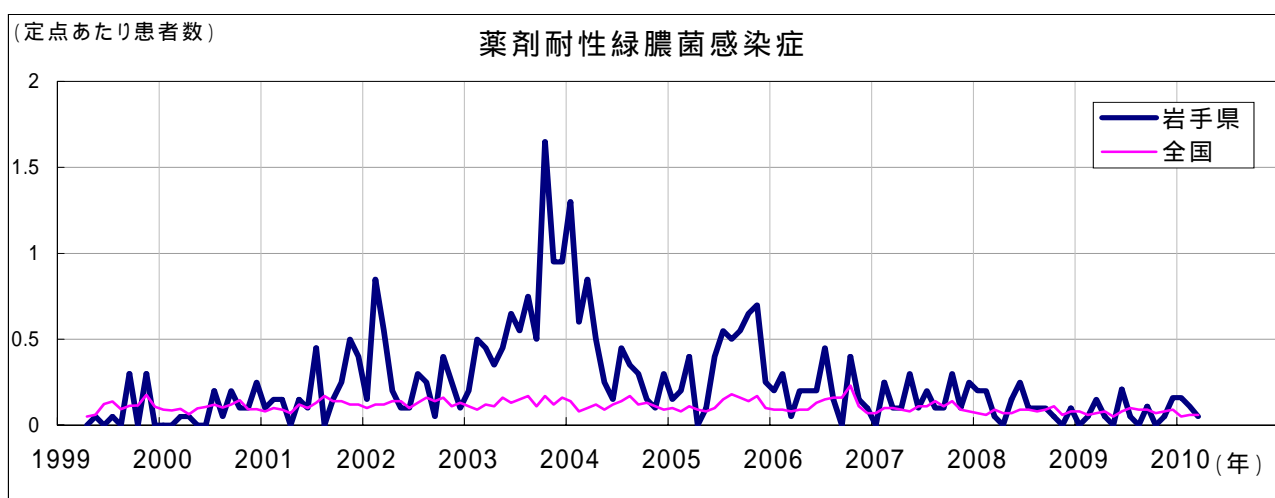
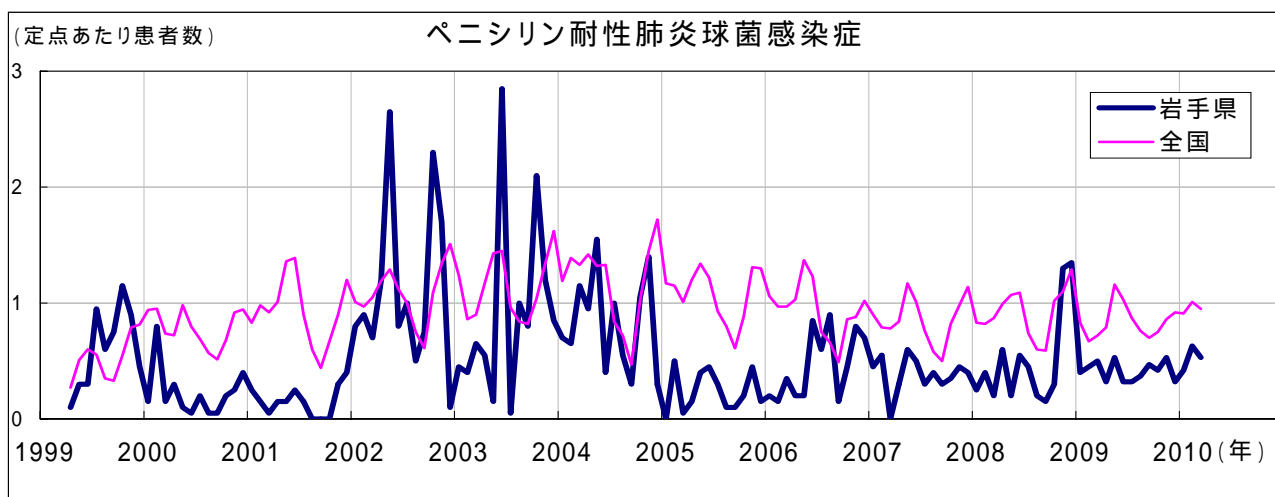
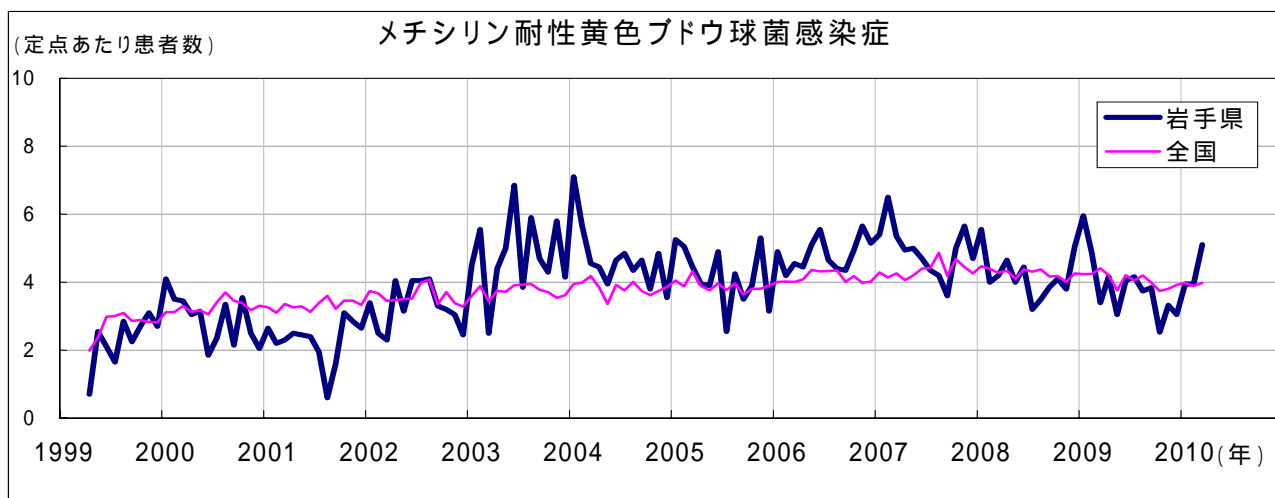


淋菌感染症

男性では20～30歳代で多く罹患しています。女性では20歳代が多く罹患しています。



薬剤耐性菌感染症



病原体検出情報

平成21年11月から平成22年4月まで、県内の病原体定点医療機関等で採取した検体から岩手県環境保健研究センターで分離検出した病原体は下表のとおりです。

月別病原体検出状況

検査結果	11月	12月	1月	2月	3月	4月	計
アデノウイルス2型	-	-	1	-	-	-	1
アデノウイルス3型	-	-	1	-	1	1	3
アデノウイルス37型	-	1	-	-	1	7	9
ポリオウイルス2型	1	-	-	-	-	-	1
単純ヘルペスウイルス1型	-	-	1	-	-	-	1
新型インフルエンザウイルス(AH1pdm)	38	29	16	7	11	1	102
ノロウイルス遺伝子群II	3	11	3	2	4	1	24
ムンプスウイルス	-	-	-	-	3	-	3
A群溶血性レンサ球菌	-	4	-	-	-	-	4
総計	42	45	22	5	3	10	148

疾病別病原体検出状況

疾病名	検出病原体	検出数
インフルエンザ	新型インフルエンザウイルス(AH1pdm)	90
インフルエンザ脳症	新型インフルエンザウイルス(AH1pdm)	1
A群溶血性レンサ球菌咽頭炎	A群溶血性レンサ球菌	4
感染性胃腸炎	アデノウイルス3型	1
	ポリオウイルス2型	1
	ノロウイルス遺伝子群II	22
ヘルパンギーナ	単純ヘルペスウイルス1型	1
流行性耳下腺炎	ムンプスウイルス	3
流行性角結膜炎	アデノウイルス3型	2
	アデノウイルス37型	9
その他	アデノウイルス2型	1
	新型インフルエンザウイルス(AH1pdm)	11
	ノロウイルス遺伝子群II	2

結核発生動向

結核の発生動向の詳細は、岩手県感染症情報センターのホームページをご覧ください。
<http://www.pref.iwate.jp/~hp1353/kansen/index.html>

無料です!!

岩手の感染症情報をメールで毎週お届けする

「岩手県感染症情報ウィークリーマガジン」

を配信しています

配信の登録は以下のURLからお願いします。

<http://www.pref.iwate.jp/~hp1353/kansen/mailmagazine.html>

岩手県感染症月報 平成22年3月

平成22年5月11日発行

監修：岩手県感染症発生動向調査委員会

発行：岩手県環境保健研究センター
岩手県保健福祉部保健衛生課

事務局：岩手県感染症情報センター
(岩手県環境保健研究センター保健科学部内)

〒020-0852 岩手県盛岡市飯岡新田1-36-1

TEL:019-656-5669 (直通) FAX:019-656-5667

E-mail：CC0019@pref.iwate.jp

URL：http://www.pref.iwate.jp/~hp1353/kansen/