

岩手県感染症週報

平成22年第43週(10月25日～10月31日)

岩手県感染症情報センター

第43週の概要

- 1類感染症 ・患者発生のご報告はありませんでした。
- 2類感染症 ・結核のご報告が9例ありました。
- 3類感染症 ・腸管出血性大腸菌感染症のご報告が1例ありました。
- 4類感染症 ・患者発生のご報告はありませんでした。
- 5類感染症（全数把握対象疾患） ・患者発生のご報告はありませんでした。
- 5類感染症（定点把握対象疾患）

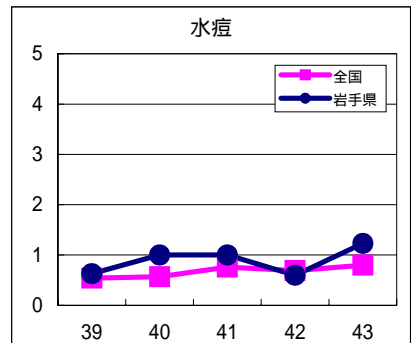
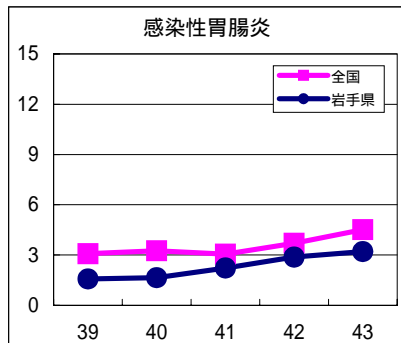
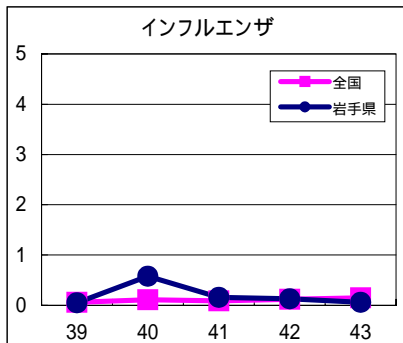
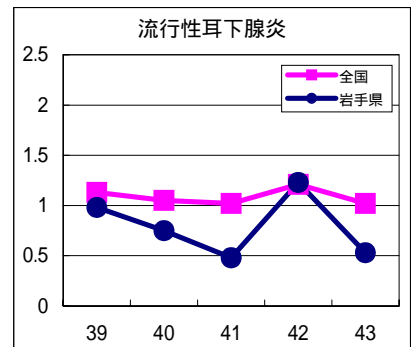
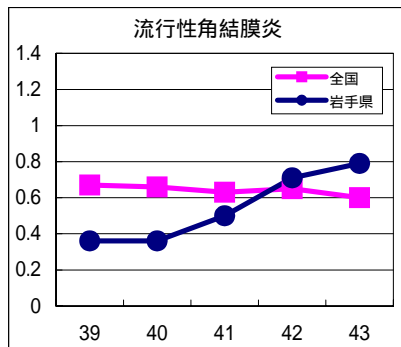
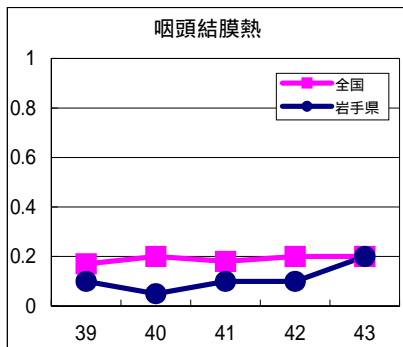
・感染性胃腸炎は前週より増加し、宮古地区では、前週に引き続き定点あたり患者数が10人を越えました。本疾患の予防には調理前、食事前、排便後の流水と石けんを用いた手洗い、食品の十分な加熱（85℃、1分以上）、患者の汚物の塩素系消毒薬を用いた適切な処理が重要です。

・インフルエンザは県内の定点あたり患者数が0.06人となり、前週より減少しました。全国的には患者数が少しずつ増加していることから、本格的に流行が拡大する前に、インフルエンザ予防接種を受けることが勧められます。接種を希望される方は、医療機関にお問い合わせを。

・水痘（みずぼうそう）は、宮古地区で注意報値（定点あたり患者数4人）を越えました。本疾患は、冬季の流行に向けて、例年この時期から患者の増加が始まります。通常は軽症で合併症もまれですが、全ての水疱が痂皮（かさぶた）化するまで、学校等は出席停止となります。

最近の注目疾患（定点あたり患者数の過去5週の動き）

（疾患によって目盛りのスケールが違うことに注意）



定点把握対象疾患（過去5週の動き）

（定点あたり患者数）

疾病名	地域	週					流行傾向
		39	40	41	42	43	
インフルエンザ	岩手県	0.05	0.58	0.16	0.13	0.06	→
	全国	0.06	0.11	0.09	0.12	0.15	
RSウイルス感染症	岩手県	0.15	0.3	0.3	0.3	0.15	→
	全国	0.3	0.35	0.34	0.34	0.42	
咽頭結膜熱	岩手県	0.1	0.05	0.1	0.1	0.2	→
	全国	0.17	0.2	0.18	0.2	0.2	
A群溶血性レンサ球菌咽頭炎	岩手県	0.33	0.28	0.35	0.45	0.5	→
	全国	0.76	0.86	0.71	0.93	1.06	
感染性胃腸炎	岩手県	1.58	1.65	2.23	2.88	3.2	↗
	全国	3.08	3.25	3.05	3.7	4.51	
水痘	岩手県	0.63	1	1	0.6	1.23	↗
	全国	0.54	0.57	0.76	0.69	0.8	
手足口病	岩手県	1.1	1.58	1.45	1.25	0.93	↘
	全国	0.55	0.49	0.42	0.41	0.39	
伝染性紅斑	岩手県	0.03	0.03	0.1	0.05	0.08	→
	全国	0.2	0.26	0.29	0.27	0.28	
突発性発疹	岩手県	0.25	0.5	0.6	0.55	0.25	→
	全国	0.63	0.62	0.56	0.6	0.54	
百日咳	岩手県	0	0.03	0	0	0	→
	全国	0.03	0.03	0.03	0.03	0.03	
ヘルパンギーナ	岩手県	0.65	0.18	0.2	0.15	0.2	→
	全国	0.22	0.17	0.12	0.11	0.09	
流行性耳下腺炎	岩手県	0.98	0.75	0.48	1.23	0.53	→
	全国	1.13	1.05	1.02	1.21	1.02	
急性出血性結膜炎	岩手県	0	0	0	0	0	→
	全国	0.01	0.02	0.02	0.02	0.01	
流行性角結膜炎	岩手県	0.36	0.36	0.5	0.71	0.79	→
	全国	0.67	0.66	0.63	0.65	0.6	
細菌性髄膜炎	岩手県	0	0	0	0	0	→
	全国	0.02	0.01	0.01	0.03	0.03	
無菌性髄膜炎	岩手県	0.11	0	0	0.05	0	→
	全国	0.03	0.04	0.02	0.03	0.03	
マイコプラズマ肺炎	岩手県	0.84	0.37	0.58	0.37	0.74	↗
	全国	0.41	0.56	0.51	0.67	0.61	
クラミジア肺炎（オウム病を除く）	岩手県	0.05	0	0	0	0	→
	全国	0.02	0.03	0.05	0.06	0.03	

【流行傾向の見方】

- 無印：ほとんど患者が発生していません
- ：患者が発生しています
- ↗：警報値を超えた地区が1～2地区あります
- ↘：多くの地区で警報値を超えています

全数把握対象疾患（過去5週の動き）

（患者発生数）

	疾病名	（週） 岩手県					累計	全国	
		39	40	41	42	43		43	累計
一類 感染症	エボラ出血熱	0	0	0	0	0	0	0	0
	クリミア・コンゴ出血熱	0	0	0	0	0	0	0	0
	痘そう	0	0	0	0	0	0	0	0
	南米出血熱	0	0	0	0	0	0	0	0
	ペスト	0	0	0	0	0	0	0	0
	マールブルグ病	0	0	0	0	0	0	0	0
	ラッサ熱	0	0	0	0	0	0	0	0
二類	急性灰白髄炎	0	0	0	0	0	0	0	2
	結核	4	2	1	6	9	165	326	21044
	ジフテリア	0	0	0	0	0	0	0	0
	重症呼吸器症候群	0	0	0	0	0	0	0	0
	鳥インフルエンザ（H5N1）	0	0	0	0	0	0	0	0
三類	コレラ	0	0	0	0	0	0	0	10
	細菌性赤痢	0	0	0	0	0	0	8	208
	腸管出血性大腸菌感染症	8	8	4	6	1	134	38	3811
	腸チフス	0	0	0	0	0	0	1	26
四類 感染症	パラチフス	0	0	0	0	0	0	0	19
	E型肝炎	0	0	0	0	0	0	0	52
	ウエストナイル熱（ウエストナイル脳炎を含む）	0	0	0	0	0	0	0	0
	A型肝炎	0	0	0	0	0	1	3	318
	エキノコックス症	0	0	0	0	0	0	0	9
	黄熱	0	0	0	0	0	0	0	0
	オウム病	0	0	0	0	0	0	0	9
	オムスク出血熱	0	0	0	0	0	0	0	0
	回帰熱	0	0	0	0	0	0	0	0
	キャサヌル森林病	0	0	0	0	0	0	0	0
	Q熱	0	0	0	0	0	0	0	2
	狂犬病	0	0	0	0	0	0	0	0
	コクシジオイデス症	0	0	0	0	0	0	0	0
	サル痘	0	0	0	0	0	0	0	0
	腎症候性出血熱	0	0	0	0	0	0	0	0
	西部ウマ脳炎	0	0	0	0	0	0	0	0
	ダニ媒介脳炎	0	0	0	0	0	0	0	0
	炭疽	0	0	0	0	0	0	0	0
	つつが虫病	0	0	0	0	0	2	7	130
	デング熱	0	0	0	0	0	0	5	215
	東部ウマ脳炎	0	0	0	0	0	0	0	0
	鳥インフルエンザ（H5N1を除く）	0	0	0	0	0	0	0	0
	ニパウイルス感染症	0	0	0	0	0	0	0	0
	日本紅斑熱	0	0	0	0	0	0	1	97
	日本脳炎	0	0	0	0	0	0	0	3
	ハンタウイルス肺症候群	0	0	0	0	0	0	0	0
	Bウイルス病	0	0	0	0	0	0	0	0
	鼻疽	0	0	0	0	0	0	0	0
	ブルセラ症	0	0	0	0	0	0	0	2
	ベネゼエラウマ脳炎	0	0	0	0	0	0	0	0
	ヘンドラウイルス感染症	0	0	0	0	0	0	0	0
	発疹チフス	0	0	0	0	0	0	0	0
	ポツリヌス症	0	0	0	0	0	0	0	0
	マラリア	0	0	0	0	0	0	1	61
野兔病	0	0	0	0	0	0	0	0	
ライム病	0	0	0	0	0	0	0	11	
リッサウイルス感染症	0	0	0	0	0	0	0	0	
リフトバレー熱	0	0	0	0	0	0	0	0	
類鼻疽	0	0	0	0	0	0	0	3	
レジオネラ症	0	0	0	0	0	10	8	609	
レプトスピラ症	0	0	0	0	0	0	1	19	
ロッキー山紅斑熱	0	0	0	0	0	0	0	0	

全数把握対象疾患（続き）（過去5週の動き）

（患者発生数）

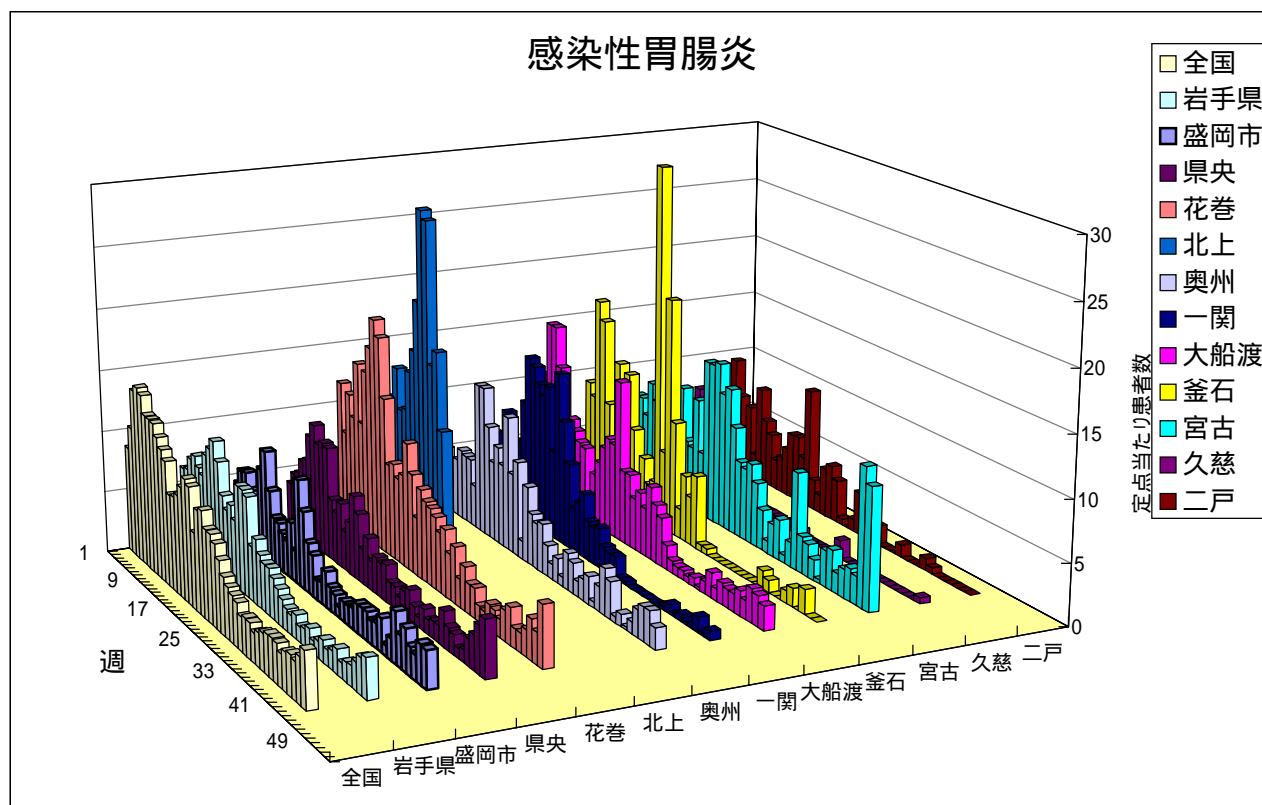
分類	疾病名	（週） 岩手県					累計	全国	
		39	40	41	42	43		43	累計
五類感染症	アメーバ赤痢	0	0	0	0	0	3	11	697
	ウイルス性肝炎（A型肝炎及びE型肝炎を除く）	0	0	0	0	0	0	2	170
	急性脳炎（ウエストナイル脳炎及び日本脳炎を除く）	0	0	0	0	0	0	1	193
	クリプトスポリジウム症	0	0	0	0	0	0	0	16
	クロイツフェルト・ヤコブ病	0	0	0	0	0	1	0	139
	劇症型溶血性レンサ球菌感染症	0	0	0	0	0	1	0	99
	後天性免疫不全症候群	0	0	0	0	0	5	15	1241
	ジアルジア症	0	0	0	0	0	0	2	69
	髄膜炎菌性髄膜炎	0	0	0	0	0	0	0	7
	先天性風しん症候群	0	0	0	0	0	0	0	0
	梅毒	0	0	0	0	0	0	9	511
	破傷風	0	0	0	0	0	4	1	86
	バンコマイシン耐性黄色ブドウ球菌感染症	0	0	0	0	0	0	0	0
	バンコマイシン耐性腸球菌感染症	0	0	0	0	0	0	3	96
	風しん	0	0	0	0	0	0	1	76
	麻しん	0	0	0	0	0	5	3	410

今注目の感染症

感染性胃腸炎

感染性胃腸炎は、例年冬季に流行します。今シーズンもノロウイルスによる集団発生があるなど、患者の増加が始まったようです。

予防には、石けんと流水による手洗いが重要です。また、汚物等进行处理する場合は、家庭用の漂白剤に含まれている次亜塩素酸ナトリウムが有効です。

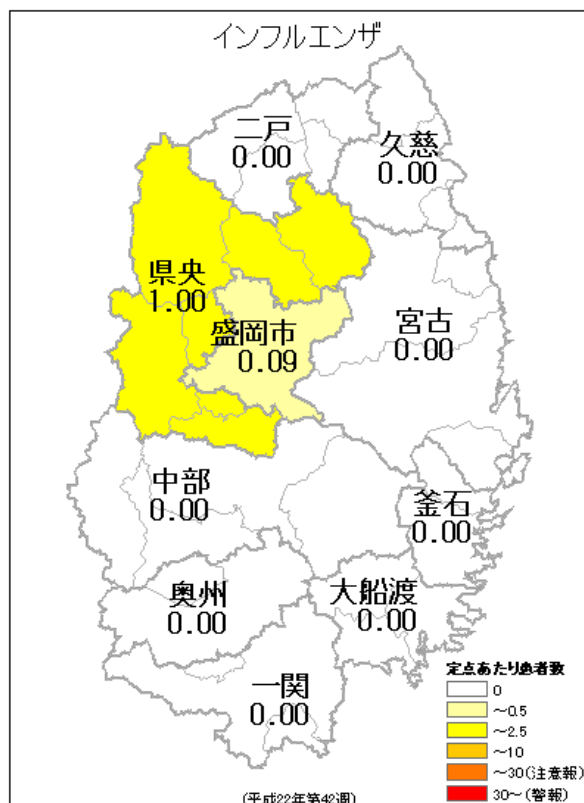
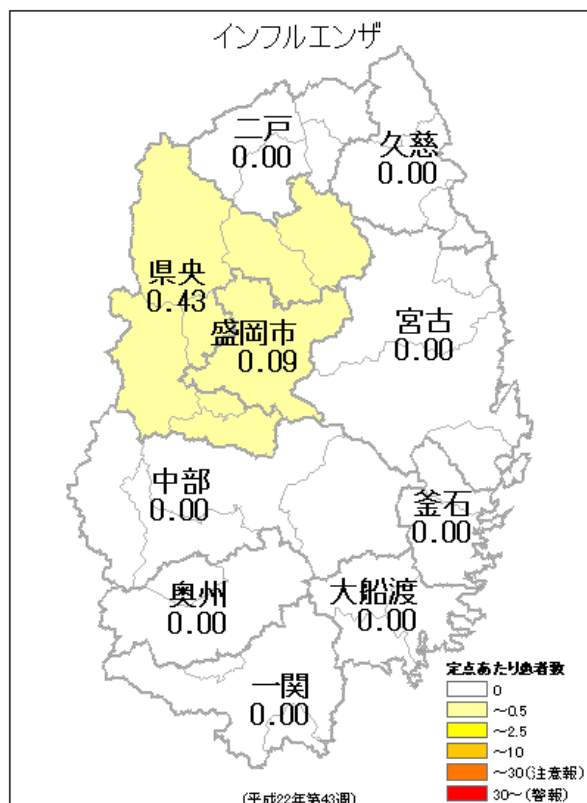
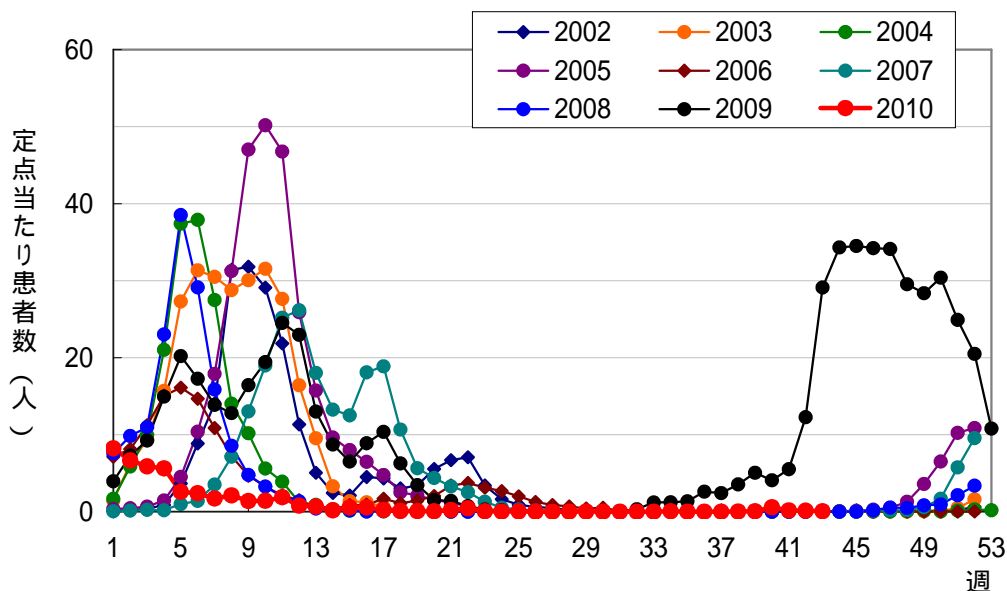


今注目の感染症（つづき）

インフルエンザ

県内のインフルエンザ患者数は減少し、定点あたり患者数は0.06人となっています。全国的には徐々に増加し、定点あたり患者数は1.15人となりました。

インフルエンザ、岩手県



インフルエンザ、定点あたり患者数、地区別
左：第43週、右：第42週

病原体検出情報

- ・扁桃炎の患者の咽頭ぬぐい液から、コクサッキーウイルスA2型を1件分離しました。
- ・扁桃炎の患者の咽頭ぬぐい液から、エンテロウイルス68型を1件分離しました。
- ・手足口病の患者の結膜ぬぐい液から、エンテロウイルス71型を1件分離しました。

集団感染情報

- ・この週には集団感染情報はありません。

医療機関からの情報

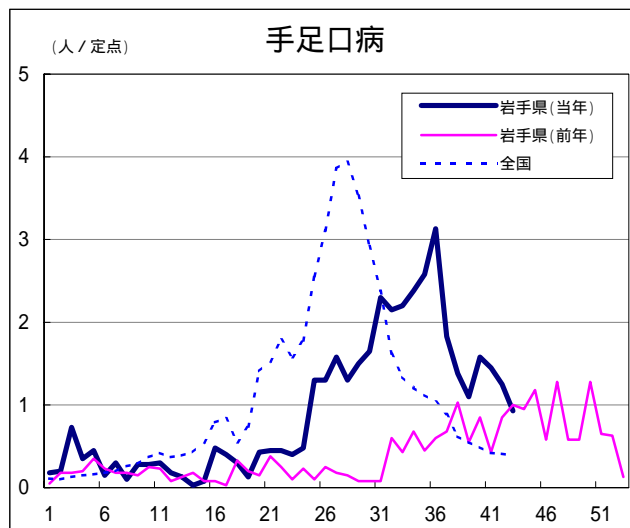
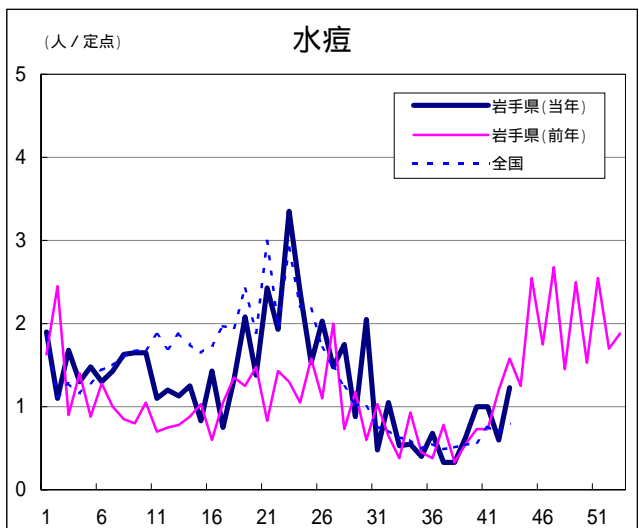
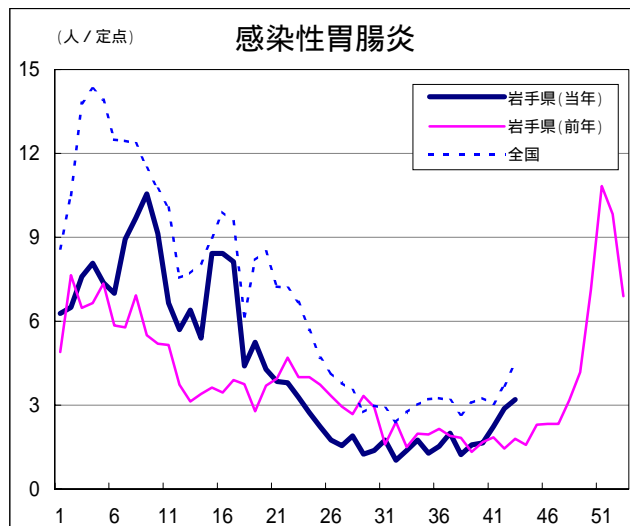
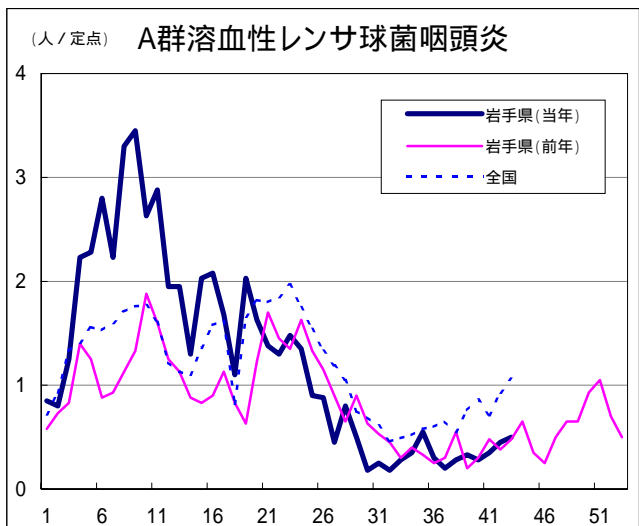
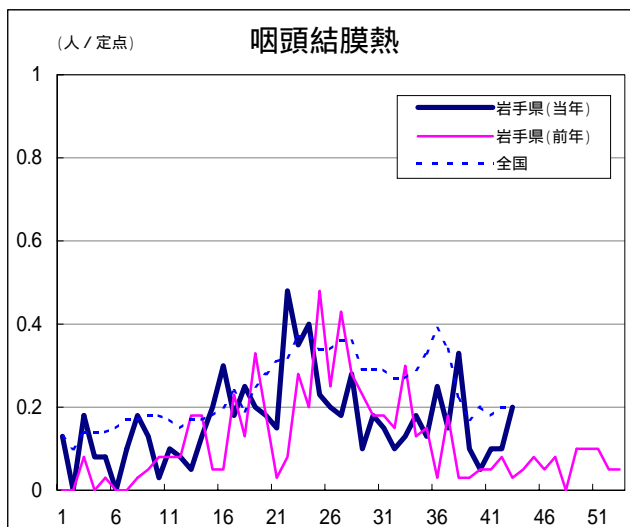
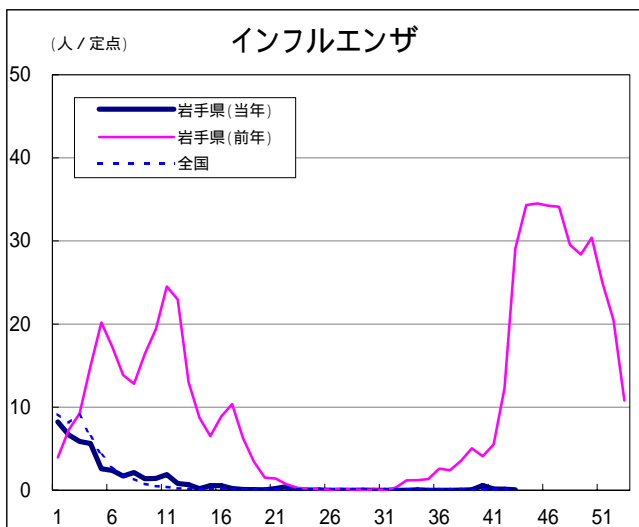
- ・この週には医療機関からの情報はありません。

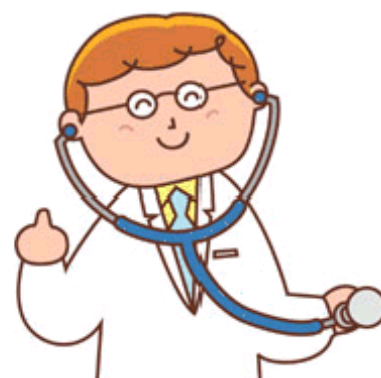
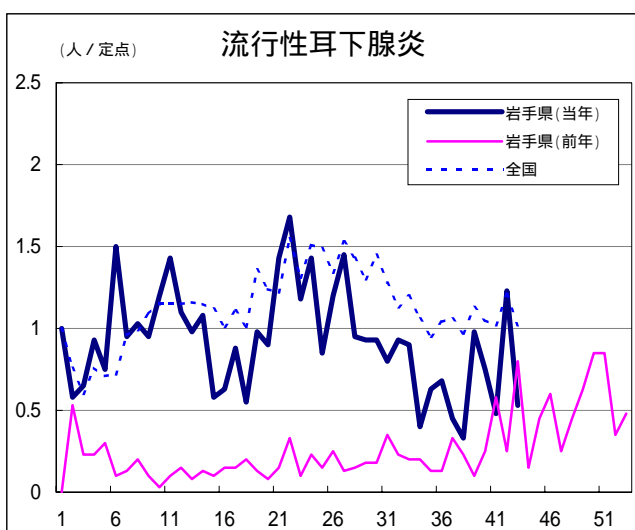
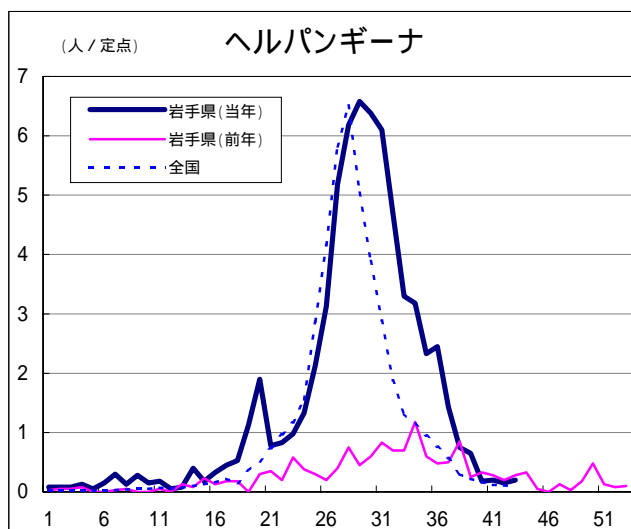
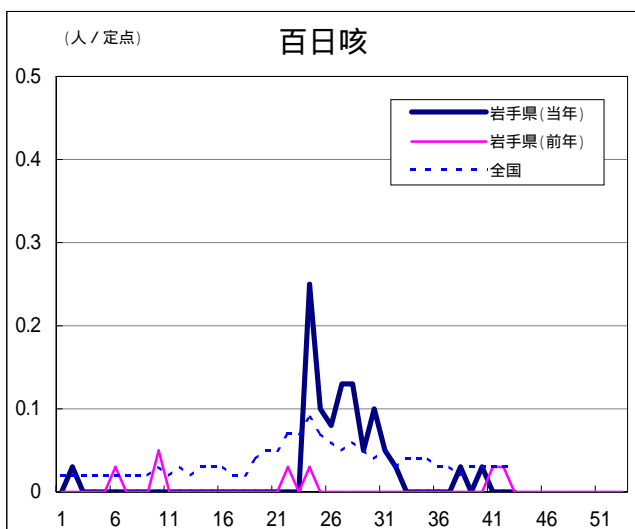
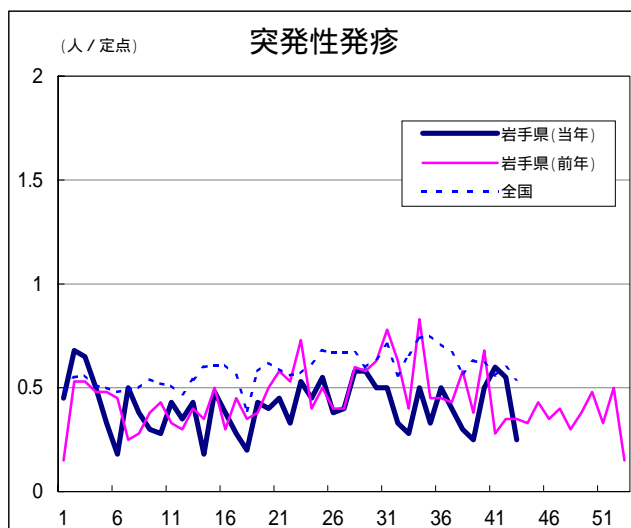
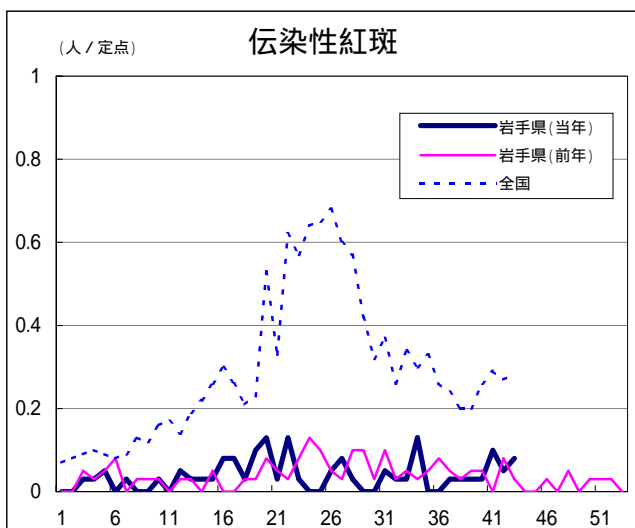
Q & A

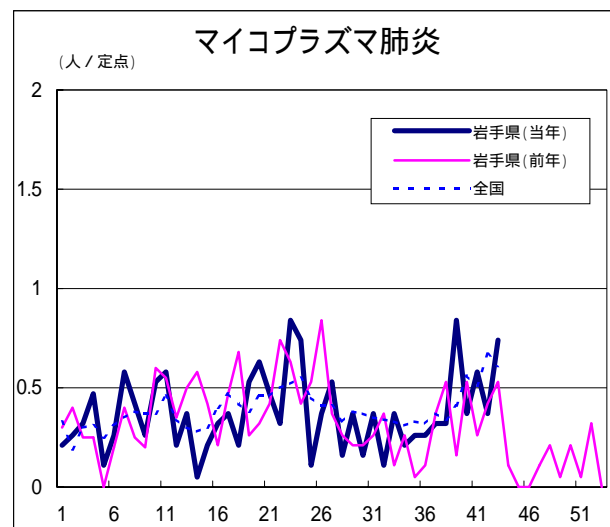
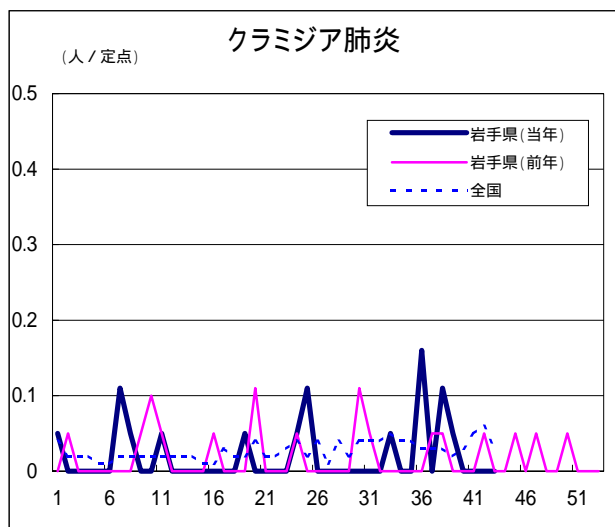
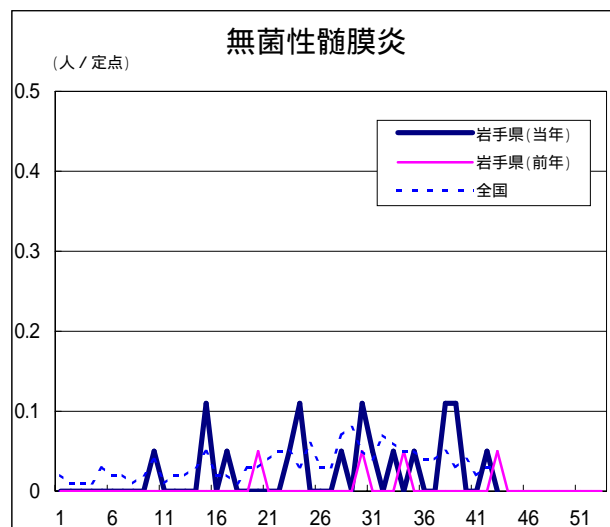
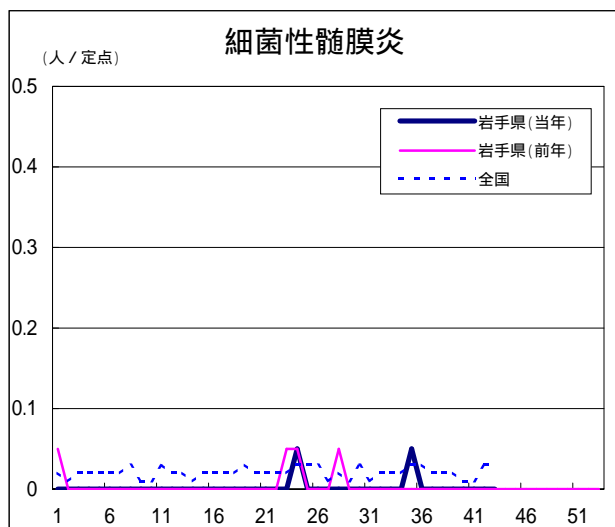
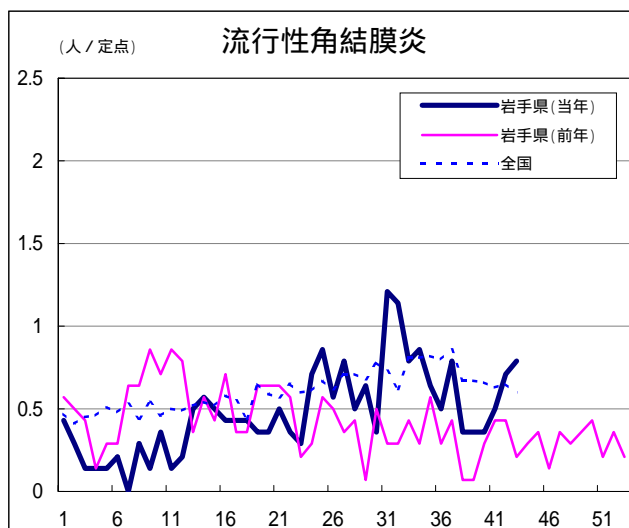
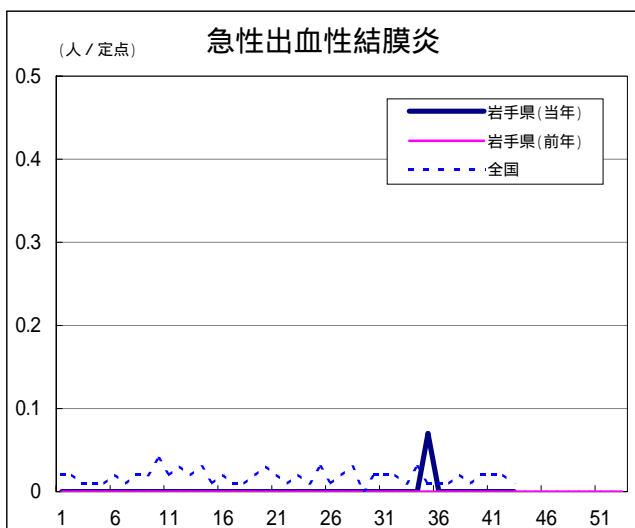
読者の皆様からのご質問にはこの欄でお答えします。

医療機関からの情報や読者の皆様からのご質問は下記の宛先までお寄せください。
岩手県感染症情報センター（岩手県環境保健研究センター保健科学部内）
〒020-0852 岩手県盛岡市飯岡新田1-36-1
TEL:019-656-5669（直通） FAX:019-656-5667
E-mail : CC0019@pref.iwate.jp

疾病別グラフ（定点あたり患者数の推移）







定点医療機関の数

地区	定点種別 インフル エンザ	小児科定 点	眼科定点	基幹定点
岩手県	64	40	14	19
盛岡市	11	7	3	5
県央	7	5	2	0
花巻	7	4	1	2
北上	5	3	1	2
水沢	7	4	1	2
一関	7	4	1	2
大船渡	6	4	1	1
釜石	3	2	1	1
宮古	5	3	1	1
久慈	3	2	1	1
二戸	3	2	1	2

無料です!!

岩手の感染症情報を毎週メールでお届けする

「岩手県感染症情報ウィークリーマガジン」を配信しています。

配信の登録は以下のURLからお願いします。

<http://www.pref.iwate.jp/~hp1353/kansen/maimagazine.html>

岩手県感染症週報 平成22年第43週 平成22年11月5日発行

監修：岩手県感染症発生動向調査委員会

発行：岩手県環境保健研究センター

岩手県保健福祉部医療推進課

事務局：岩手県感染症情報センター

（岩手県環境保健研究センター保健科学部内）

〒020-0852 岩手県盛岡市飯岡新田1-36-1

TEL:019-656-5669（直通） FAX:019-656-5667

E-mail：CC0019@pref.iwate.jp

URL：http://www.pref.iwate.jp/~hp1353/kansen/

<岩手県感染症情報センター>

http://www.pref.iwate.jp/info.rbz?nd=345&ik=3&pn=17&pn=60&pn=345

<岩手県保健福祉部医療推進課>