

岩手県感染症週報

平成22年第40週(10月4日～10月10日)

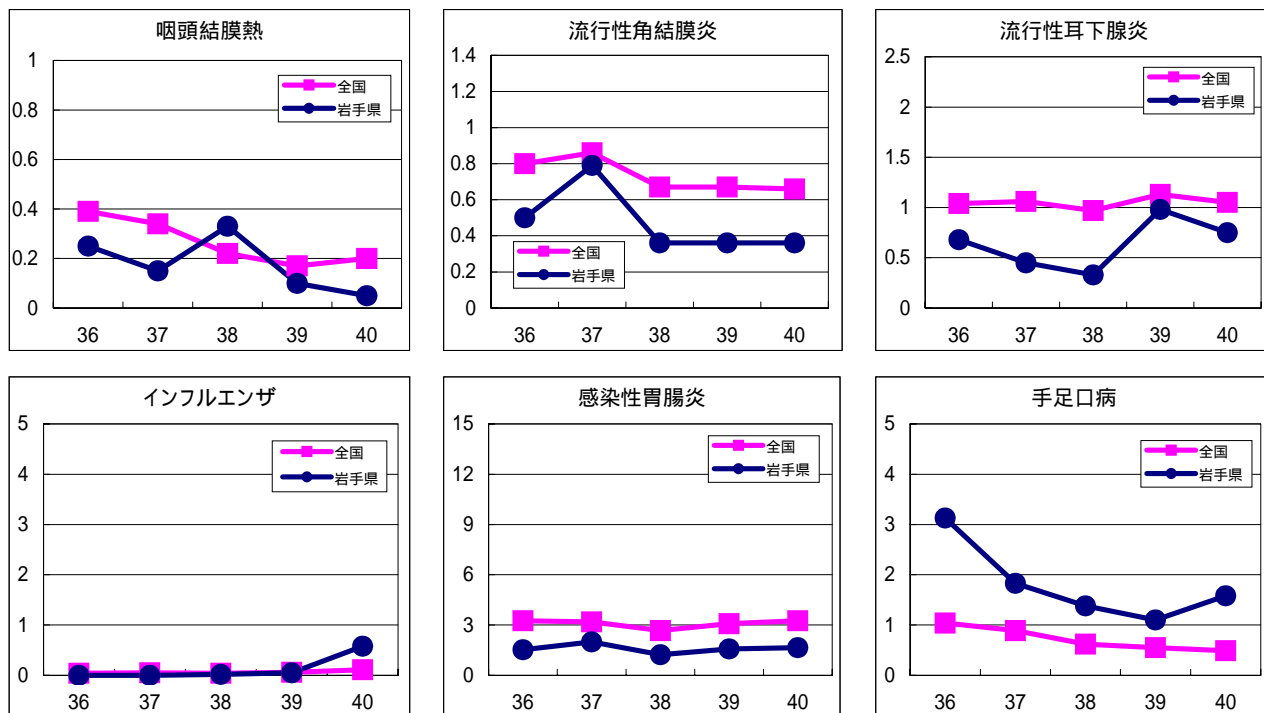
岩手県感染症情報センター

第40週の概要

- 1類感染症 ・患者発生はありませんでした。
- 2類感染症 ・結核の報告が2例ありました。
- 3類感染症
 - ・腸管出血性大腸菌感染症は、盛岡市から3例、県央地区から1例、奥州地区から4例の報告がありました。内訳は大腸菌0111が2例、0157が2例、026が3例、063が1例でした。今年これまでの報告総数は124例となっています。
- 4類感染症 ・患者発生はありませんでした。
- 5類感染症（全数把握対象疾患） ・患者発生はありませんでした。
- 5類感染症（定点把握対象疾患）
 - ・インフルエンザは37例の報告がありました（定点あたり患者数0.6人）。内訳は、県央地区で32例、盛岡市で3例、奥州および一関地区で1例ずつでした。県環境保健研究センターで行われたウイルス検査では、9月以降に検出されたインフルエンザウイルスは、すべてA香港型となっています。予防には、人込みを避けること、マスクの着用、うがいや手洗いの励行が勧められます。現在、新型インフルエンザと季節性インフルエンザの両方に効果がある混合ワクチンを用いた予防接種が始まっています。接種を希望される方は、医療機関にお問い合わせを。
 - ・水痘は、宮古地区で定点あたり患者数が6人となり、注意報値（定点あたり患者数4人）を越えました。

最近の注目疾患（定点あたり患者数の過去5週の動き）

（疾患によって目盛りのスケールが違うことに注意）



定点把握対象疾患（過去5週の動き）

（定点あたり患者数）

疾病名	地域	週					流行傾向
		36	37	38	39	40	
インフルエンザ	岩手県	0	0	0.02	0.05	0.58	↗
	全国	0.04	0.05	0.04	0.06	0.11	
RSウイルス感染症	岩手県	0.15	0.25	0.2	0.15	0.3	→
	全国	0.19	0.25	0.24	0.3	0.35	
咽頭結膜熱	岩手県	0.25	0.15	0.33	0.1	0.05	→
	全国	0.39	0.34	0.22	0.17	0.2	
A群溶血性レンサ球菌咽頭炎	岩手県	0.3	0.2	0.28	0.33	0.28	→
	全国	0.6	0.65	0.55	0.76	0.86	
感染性胃腸炎	岩手県	1.53	2	1.23	1.58	1.65	→
	全国	3.25	3.18	2.67	3.08	3.25	
水痘	岩手県	0.68	0.33	0.33	0.63	1	→
	全国	0.55	0.49	0.51	0.54	0.57	
手足口病	岩手県	3.13	1.83	1.38	1.1	1.58	→
	全国	1.04	0.89	0.62	0.55	0.49	
伝染性紅斑	岩手県	0	0.03	0.03	0.03	0.03	→
	全国	0.26	0.24	0.2	0.2	0.26	
突発性発疹	岩手県	0.5	0.4	0.3	0.25	0.5	→
	全国	0.71	0.67	0.57	0.63	0.62	
百日咳	岩手県	0	0	0.03	0	0.03	→
	全国	0.03	0.03	0.02	0.03	0.03	
ヘルパンギーナ	岩手県	2.45	1.43	0.75	0.65	0.18	↘
	全国	0.76	0.57	0.3	0.22	0.17	
流行性耳下腺炎	岩手県	0.68	0.45	0.33	0.98	0.75	→
	全国	1.04	1.06	0.97	1.13	1.05	
急性出血性結膜炎	岩手県	0	0	0	0	0	→
	全国	0.01	0.01	0.02	0.01	0.02	
流行性角結膜炎	岩手県	0.5	0.79	0.36	0.36	0.36	→
	全国	0.8	0.86	0.67	0.67	0.66	
細菌性髄膜炎	岩手県	0	0	0	0	0	→
	全国	0.03	0.02	0.02	0.02	0.01	
無菌性髄膜炎	岩手県	0	0	0.11	0.11	0	→
	全国	0.04	0.04	0.05	0.03	0.04	
マイコプラズマ肺炎	岩手県	0.26	0.32	0.32	0.84	0.37	→
	全国	0.32	0.37	0.34	0.41	0.56	
クラミジア肺炎（オウム病を除く）	岩手県	0.16	0	0.11	0.05	0	→
	全国	0.03	0.03	0.03	0.02	0.03	

【流行傾向の見方】

- 無印 : ほとんど患者が発生していません
- : 患者が発生しています
- ↗ : 警報値を超えた地区が1～2地区あります
- ↘ : 多くの地区で警報値を超えています

全数把握対象疾患（過去5週の動き）

（患者発生数）

	疾病名	(週)					累計	全国	
		36	37	38	39	40		40	累計
一類 感染症	エボラ出血熱	0	0	0	0	0	0	0	0
	クリミア・コンゴ出血熱	0	0	0	0	0	0	0	0
	痘そう	0	0	0	0	0	0	0	0
	南米出血熱	0	0	0	0	0	0	0	0
	ペスト	0	0	0	0	0	0	0	0
	マールブルグ病	0	0	0	0	0	0	0	0
	ラッサ熱	0	0	0	0	0	0	0	0
二類	急性灰白髄炎	0	0	0	0	0	0	0	2
	結核	4	2	5	4	2	149	265	19394
	ジフテリア	0	0	0	0	0	0	0	0
	重症呼吸器症候群	0	0	0	0	0	0	0	0
	鳥インフルエンザ（H5N1）	0	0	0	0	0	0	0	0
三類	コレラ	0	0	0	0	0	0	0	10
	細菌性赤痢	0	0	0	0	0	0	10	168
	腸管出血性大腸菌感染症	8	7	7	8	8	124	92	3598
	腸チフス	0	0	0	0	0	0	1	25
四類 感染症	パラチフス	0	0	0	0	0	0	1	19
	E型肝炎	0	0	0	0	0	0	1	49
	ウエストナイル熱（ウエストナイル脳炎を含む）	0	0	0	0	0	0	0	0
	A型肝炎	1	0	0	0	0	1	0	309
	エキノкокクス症	0	0	0	0	0	0	0	9
	黄熱	0	0	0	0	0	0	0	0
	オウム病	0	0	0	0	0	0	0	9
	オムスク出血熱	0	0	0	0	0	0	0	0
	回帰熱	0	0	0	0	0	0	0	0
	キャサヌル森林病	0	0	0	0	0	0	0	0
	Q熱	0	0	0	0	0	0	0	2
	狂犬病	0	0	0	0	0	0	0	0
	コクシジオイデス症	0	0	0	0	0	0	0	0
	サル痘	0	0	0	0	0	0	0	0
	腎症候性出血熱	0	0	0	0	0	0	0	0
	西部ウマ脳炎	0	0	0	0	0	0	0	0
	ダニ媒介脳炎	0	0	0	0	0	0	0	0
	炭疽	0	0	0	0	0	0	0	0
	つつが虫病	0	0	0	0	0	2	1	115
	デング熱	0	0	0	0	0	0	9	196
	東部ウマ脳炎	0	0	0	0	0	0	0	0
	鳥インフルエンザ（H5N1を除く）	0	0	0	0	0	0	0	0
	ニパウイルス感染症	0	0	0	0	0	0	0	0
	日本紅斑熱	0	0	0	0	0	0	1	89
	日本脳炎	0	0	0	0	0	0	1	2
	ハンタウイルス肺症候群	0	0	0	0	0	0	0	0
	Bウイルス病	0	0	0	0	0	0	0	0
	鼻疽	0	0	0	0	0	0	0	0
	ブルセラ症	0	0	0	0	0	0	0	2
	ベネゼエラウマ脳炎	0	0	0	0	0	0	0	0
	ヘンドラウイルス感染症	0	0	0	0	0	0	0	0
	発疹チフス	0	0	0	0	0	0	0	0
	ポツリヌス症	0	0	0	0	0	0	0	0
	マラリア	0	0	0	0	0	0	0	58
野兔病	0	0	0	0	0	0	0	0	
ライム病	0	0	0	0	0	0	0	11	
リッサウイルス感染症	0	0	0	0	0	0	0	0	
リフトバレー熱	0	0	0	0	0	0	0	0	
類鼻疽	0	0	0	0	0	0	0	3	
レジオネラ症	1	0	0	0	0	10	11	557	
レプトスピラ症	0	0	0	0	0	0	3	16	
ロッキー山紅斑熱	0	0	0	0	0	0	0	0	

全数把握対象疾患（続き）（過去5週の動き）

（患者発生数）

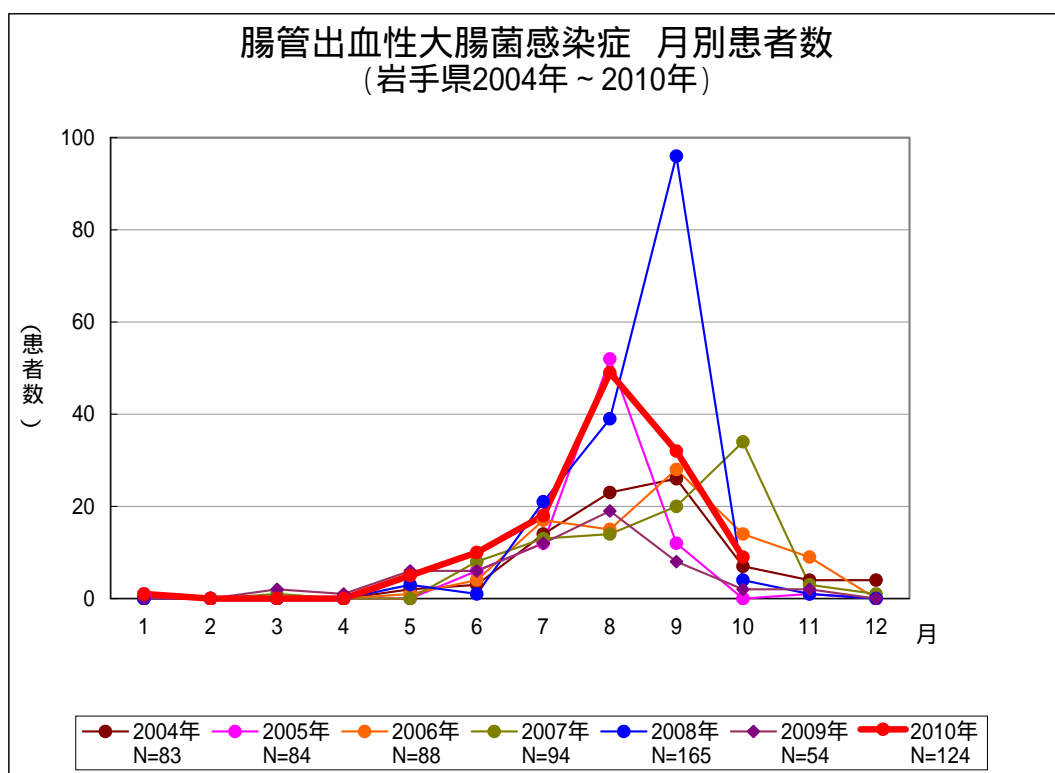
分類	疾病名	岩手県					累計	全国	
		(週) 36	37	38	39	40		40	累計
五類感染症	アメーバ赤痢	0	1	0	0	0	3	10	647
	ウイルス性肝炎（A型肝炎及びE型肝炎を除く）	0	0	0	0	0	0	1	156
	急性脳炎（ウエストナイル脳炎及び日本脳炎を除く）	0	0	0	0	0	0	0	181
	クリプトスポリジウム症	0	0	0	0	0	0	0	16
	クロイツフェルト・ヤコブ病	0	0	0	0	0	1	2	124
	劇症型溶血性レンサ球菌感染症	0	0	0	0	0	1	1	94
	後天性免疫不全症候群	0	0	0	0	0	5	13	1125
	ジアルジア症	0	0	0	0	0	0	1	62
	髄膜炎菌性髄膜炎	0	0	0	0	0	0	0	6
	先天性風しん症候群	0	0	0	0	0	0	0	0
	梅毒	0	0	0	0	0	0	12	470
	破傷風	0	0	0	0	0	4	2	80
	バンコマイシン耐性黄色ブドウ球菌感染症	0	0	0	0	0	0	0	0
	バンコマイシン耐性腸球菌感染症	0	0	0	0	0	0	1	82
	風しん	0	0	0	0	0	0	0	72
	麻しん	0	0	0	0	0	5	2	396

今注目の感染症

腸管出血性大腸菌感染症

腸管出血性大腸菌感染症は、第40週までに124例の患者が報告されています。性別では男性が56例、女性が68例であり、年齢層別では0～9歳が57例、10～19歳が22例、50～59歳が11例となっています。分離された大腸菌の血清群別では、O157が41例、O26が69例、O111が9例となっています。

例年10月頃までは患者の報告が続くので、食品の取り扱いには充分注意して食中毒対策を徹底するとともに、保育園等では、二次感染を予防するために手洗いの励行が重要です。

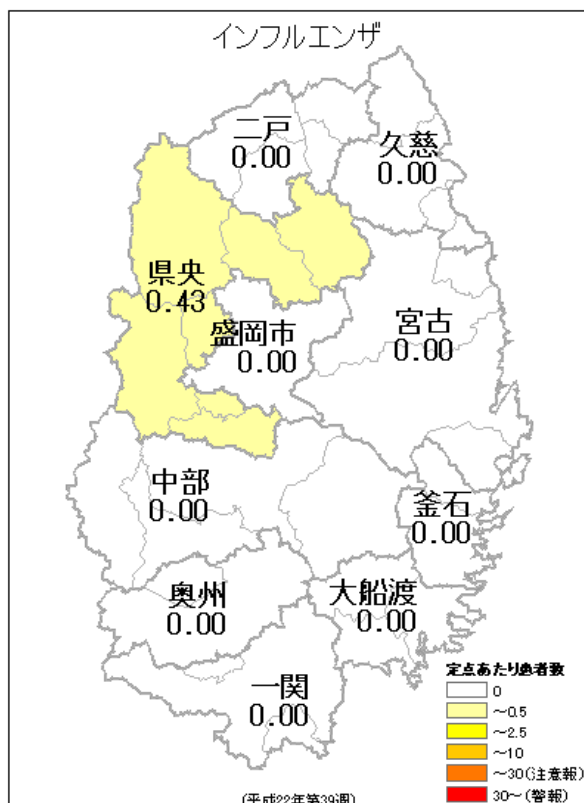
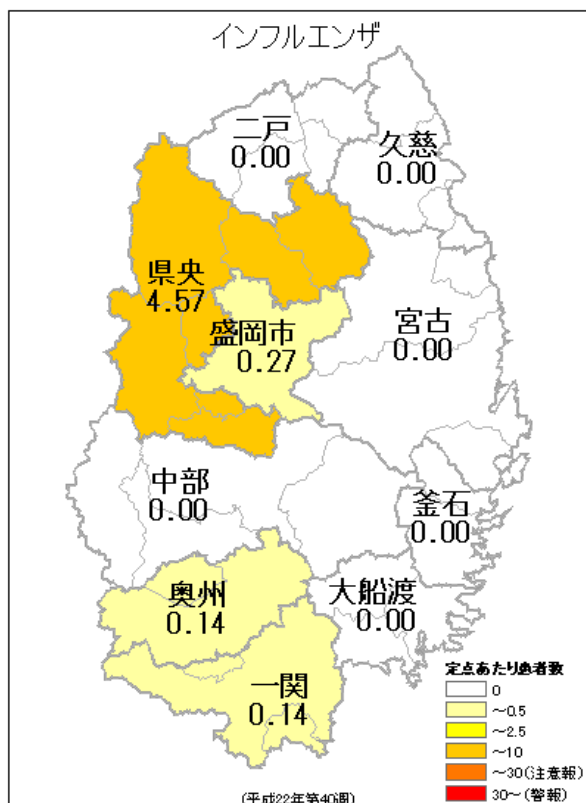
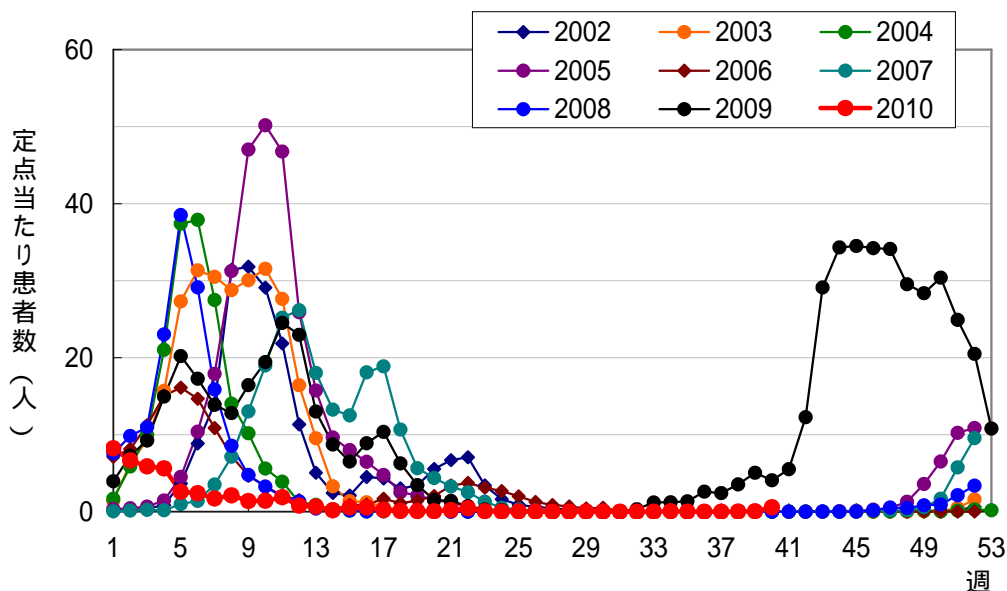


今注目の感染症（つづき）

インフルエンザ

インフルエンザは、県央地区で増加し、地区内の定点あたり患者数は4.57人となっています。

インフルエンザ、岩手県



インフルエンザ、定点あたり患者数、地区別
左：第40週、右：第39週

病原体検出情報

- ・この週には病原体検出情報はありません。

集団感染情報

- ・この週には集団感染情報はありません。

医療機関からの情報

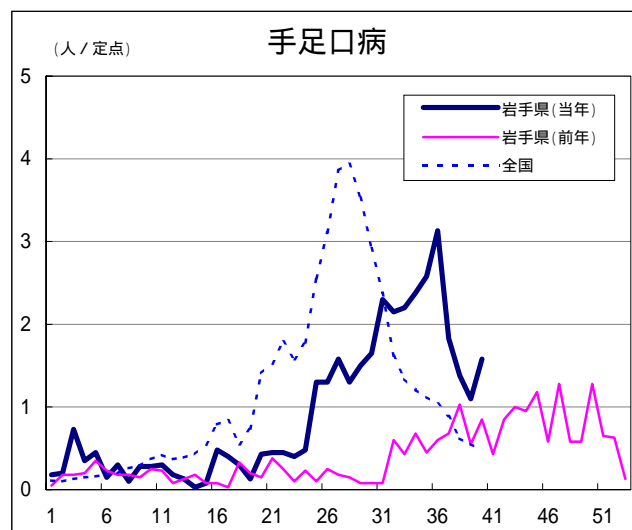
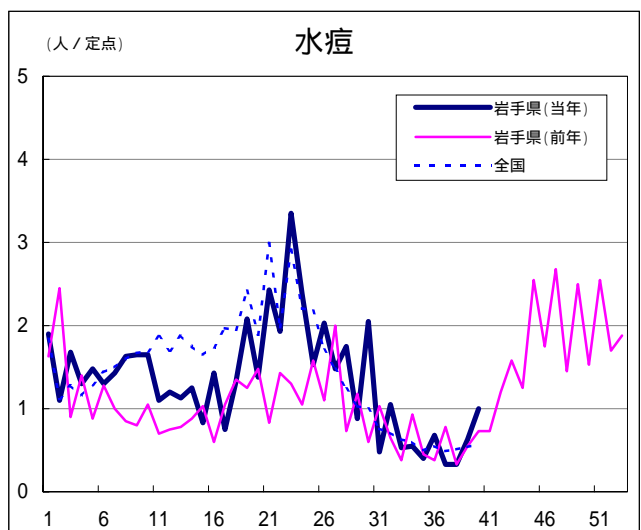
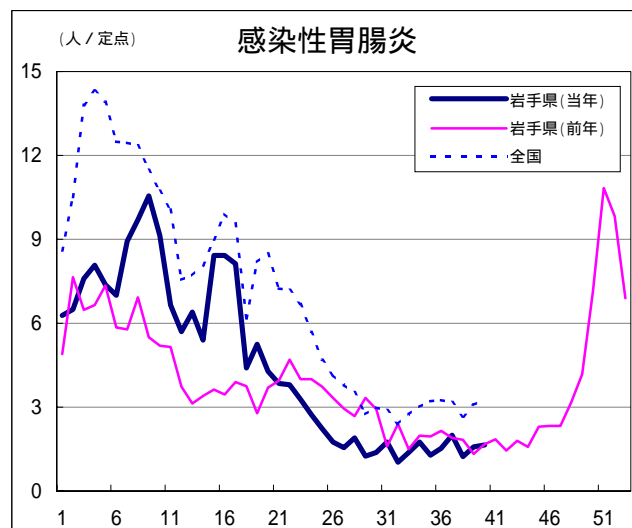
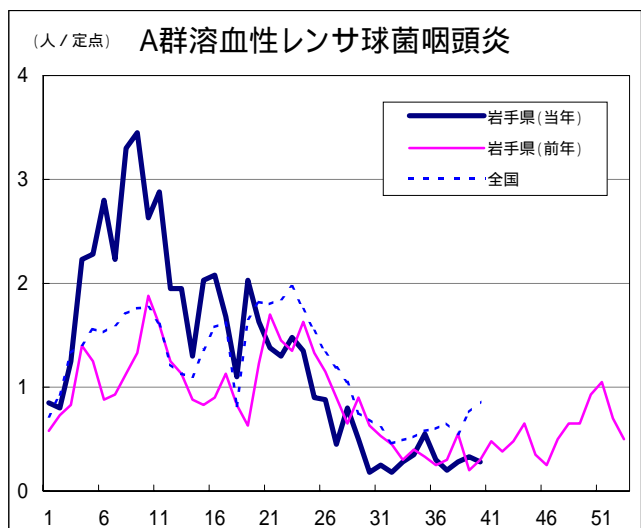
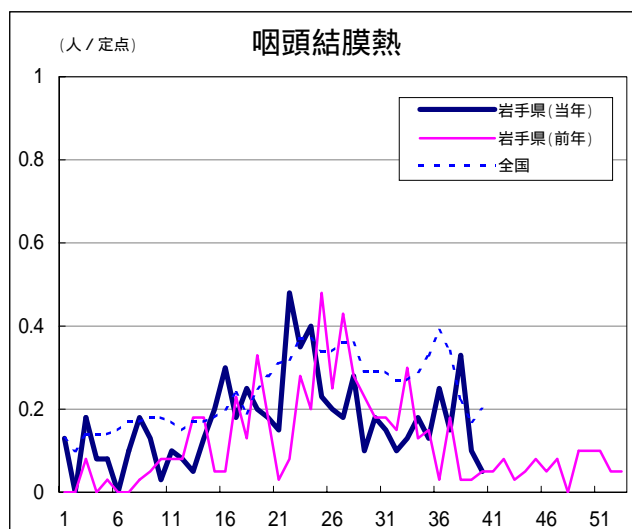
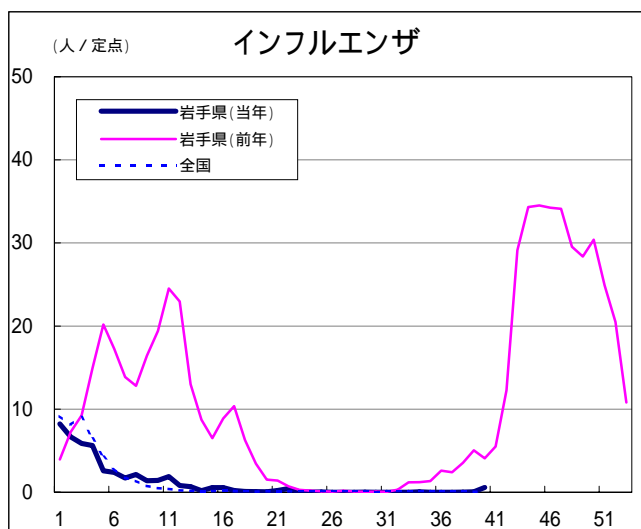
- ・この週には医療機関からの情報はありません。

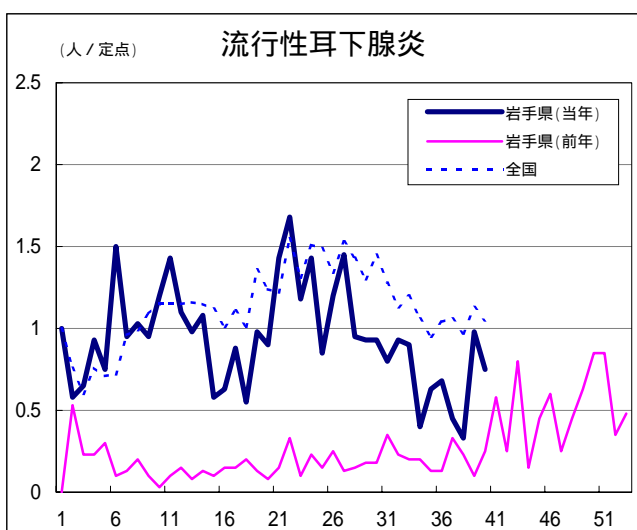
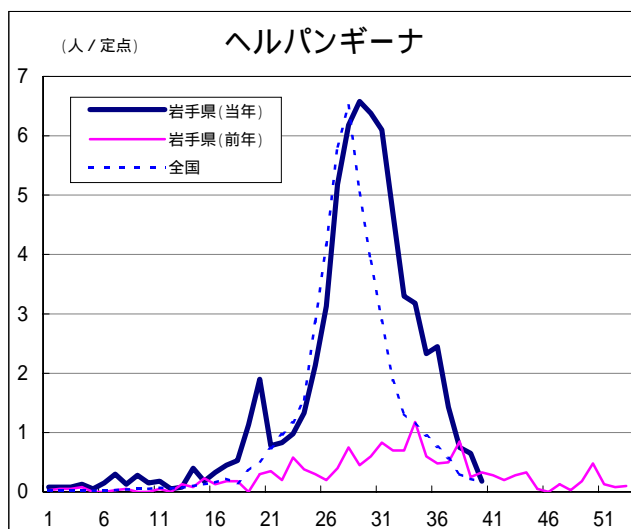
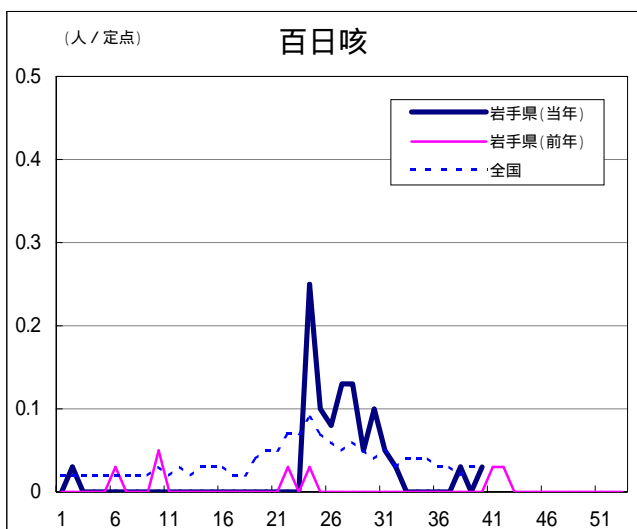
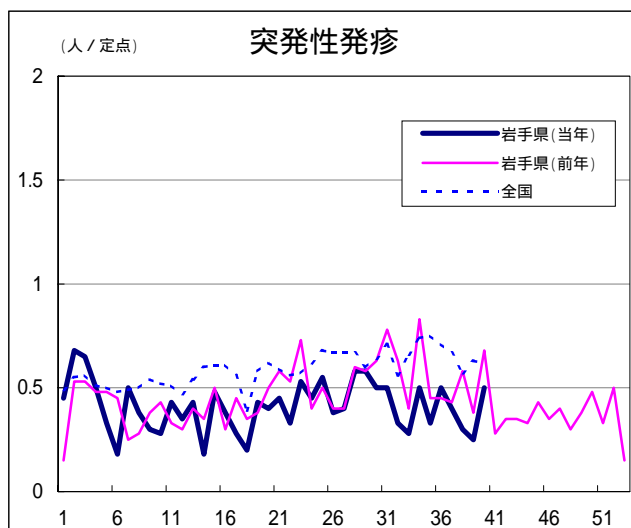
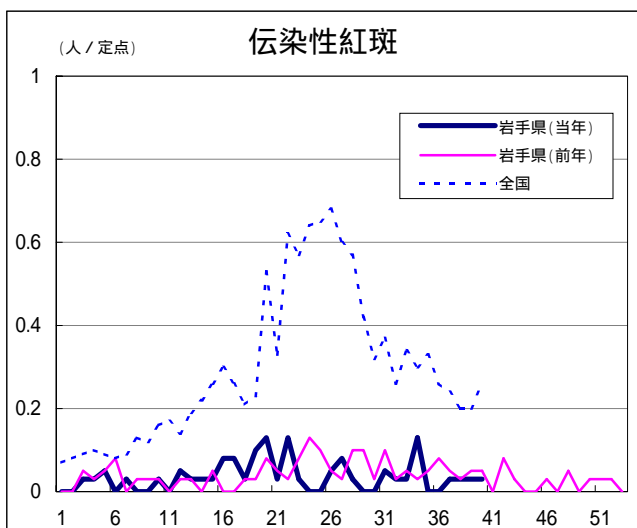
Q & A

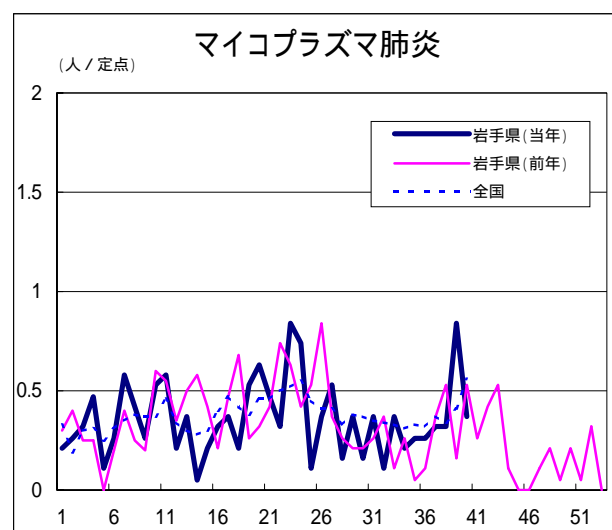
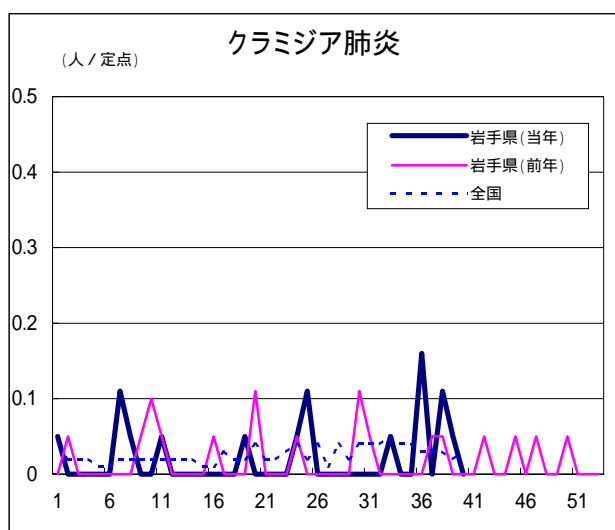
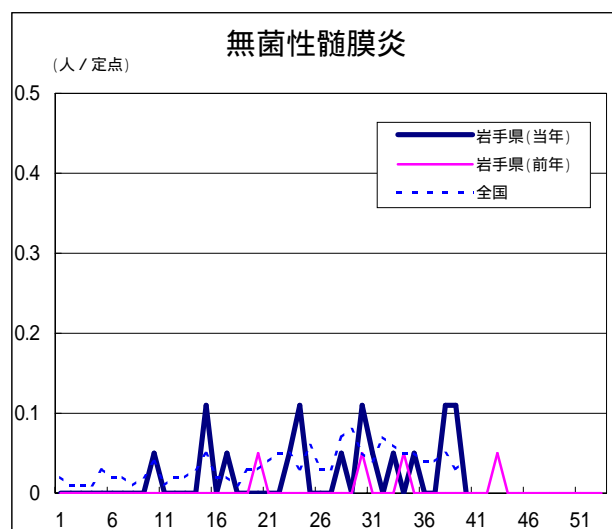
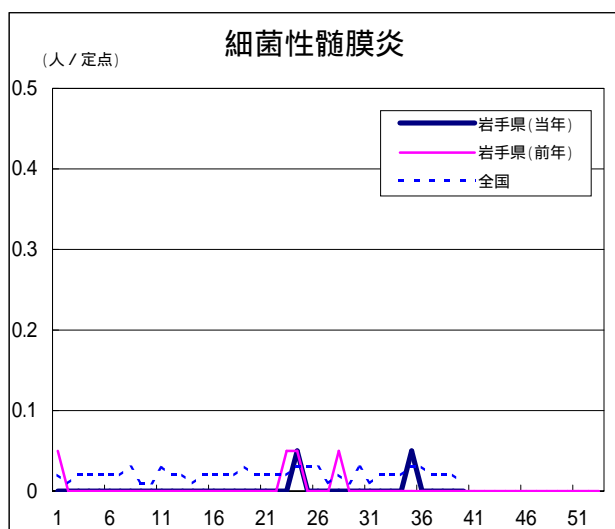
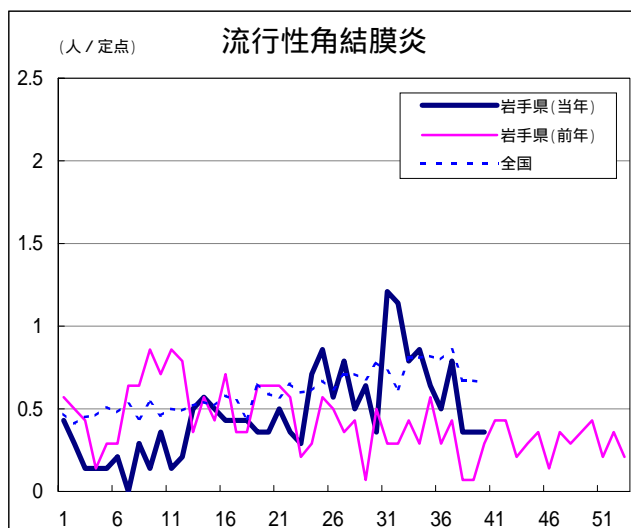
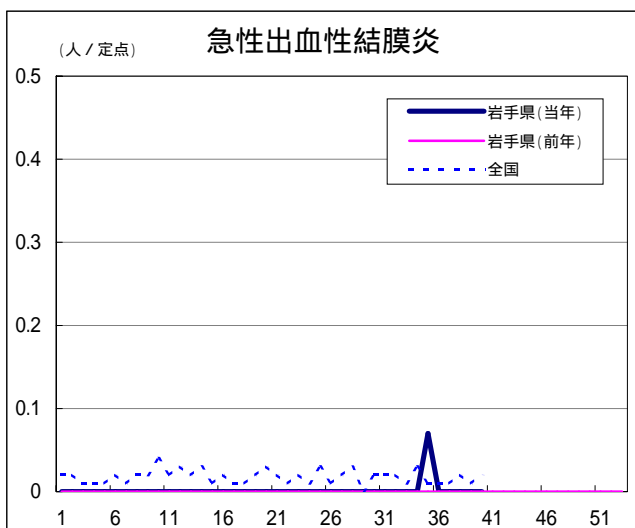
読者の皆様からのご質問にはこの欄でお答えします。

医療機関からの情報や読者の皆様からのご質問は下記の宛先までお寄せください。
岩手県感染症情報センター（岩手県環境保健研究センター保健科学部内）
〒020-0852 岩手県盛岡市飯岡新田1-36-1
TEL:019-656-5669（直通） FAX:019-656-5667
E-mail : CC0019@pref.iwate.jp

疾病別グラフ（定点あたり患者数の推移）







定点医療機関の数

地区	定点種別 インフル エンザ	小児科定 点	眼科定点	基幹定点
岩手県	64	40	14	19
盛岡市	11	7	3	5
県央	7	5	2	0
花巻	7	4	1	2
北上	5	3	1	2
水沢	7	4	1	2
一関	7	4	1	2
大船渡	6	4	1	1
釜石	3	2	1	1
宮古	5	3	1	1
久慈	3	2	1	1
二戸	3	2	1	2

無料です!!

岩手の感染症情報を毎週メールでお届けする

「岩手県感染症情報ウィークリーマガジン」を配信しています。

配信の登録は以下のURLからお願いします。

<http://www.pref.iwate.jp/~hp1353/kansen/maimagazine.html>

岩手県感染症週報 平成22年第40週 平成22年10月15日発行

監修：岩手県感染症発生動向調査委員会

発行：岩手県環境保健研究センター

岩手県保健福祉部医療推進課

事務局：岩手県感染症情報センター

（岩手県環境保健研究センター保健科学部内）

〒020-0852 岩手県盛岡市飯岡新田1-36-1

TEL:019-656-5669（直通） FAX:019-656-5667

E-mail：CC0019@pref.iwate.jp

URL：http://www.pref.iwate.jp/~hp1353/kansen/

<岩手県感染症情報センター>

http://www.pref.iwate.jp/info.rbz?nd=345&ik=3&pn=17&pn=60&pn=345

<岩手県保健福祉部医療推進課>