

岩手県感染症週報

平成22年第31週（8月2日～8月8日）

岩手県感染症情報センター

第31週の概要

1類感染症 ・患者発生のお報告はありませんでした。

2類感染症 ・結核のお報告が6例ありました。

3類感染症

・腸管出血性大腸菌感染症は13例のお報告がありました。内訳は大腸菌O157が5例、O26が8例でした。宮古保健所管内では、大腸菌O26による集団感染が発生しました。本疾患は、夏季の発生が多いので、食中毒の予防を徹底するとともに、石けんでの十分な手洗いの励行などによる二次感染の予防が重要です。腹痛、下痢（血便）等の症状がある場合には、早めのお受診が勧められます。

4類感染症 ・患者発生のお報告はありませんでした。

5類感染症（全数把握対象疾患）

・麻疹の予防接種対象者は、1歳児および年度内に6歳、13歳、18歳になられる方です。未接種の方は、接種が勧められます。特に、13歳、18歳になられる方は、夏期休暇を利用し早めに接種を。

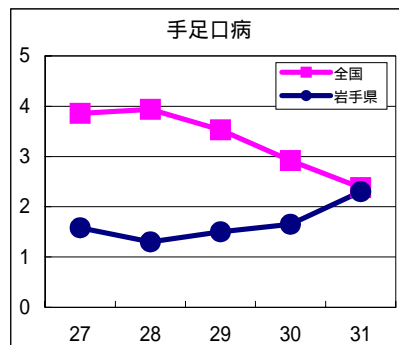
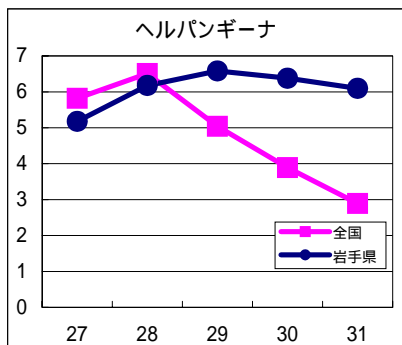
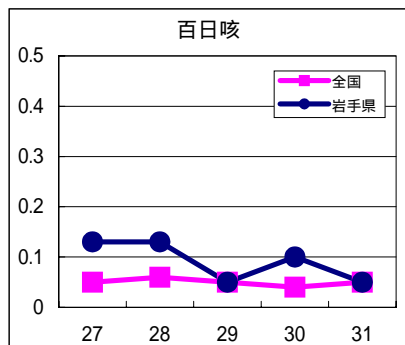
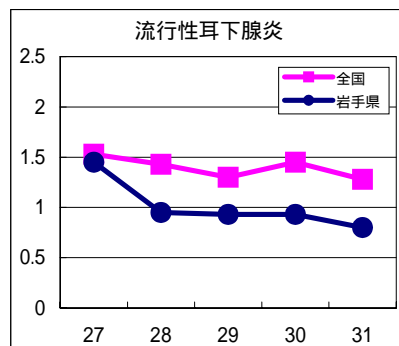
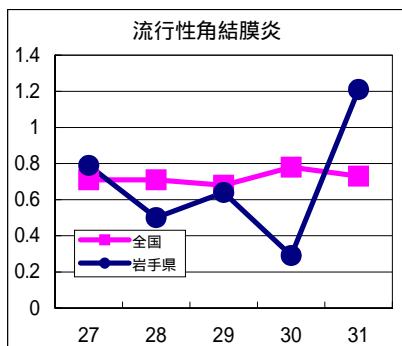
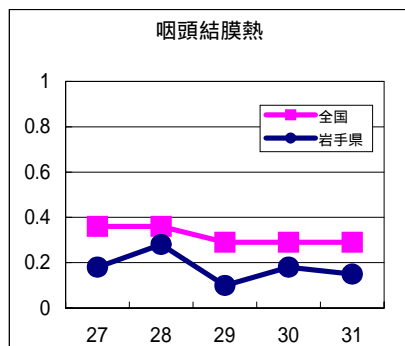
5類感染症（定点把握対象疾患）

・ヘルパンギーナは、4週連続で警報値（定点あたり6名）を超えました。本疾患は乳幼児を中心に夏季に流行するウイルス性感染症であり、感染者との密接な接触を避けること、うがいや手洗いを励行することが勧められます。

・手足口病は、盛岡市、県央、中部（花巻と北上地区が統合）、一関および大船渡地区で増加しました。

最近の注目疾患（定点あたり患者数の過去5週の動き）

（疾患によって目盛りのスケールが違うことに注意）



定点把握対象疾患（過去5週の動き）

（定点あたり患者数）

疾病名	地域	週					流行傾向
		27	28	29	30	31	
インフルエンザ	岩手県	0	0	0.02	0	0	→
	全国	0.04	0.04	0.03	0.02	0.03	
RSウイルス感染症	岩手県	0.1	0.15	0.08	0.18	0.1	→
	全国	0.06	0.05	0.06	0.06	0.07	
咽頭結膜熱	岩手県	0.18	0.28	0.1	0.18	0.15	→
	全国	0.36	0.36	0.29	0.29	0.29	
A群溶血性レンサ球菌咽頭炎	岩手県	0.45	0.8	0.5	0.18	0.25	→
	全国	1.19	1.05	0.75	0.69	0.61	
感染性胃腸炎	岩手県	1.55	1.9	1.25	1.38	1.75	→
	全国	3.8	3.54	2.75	2.98	2.89	
水痘	岩手県	1.48	1.75	0.88	2.05	0.48	↘
	全国	1.48	1.24	1.03	1	0.76	
手足口病	岩手県	1.58	1.3	1.5	1.65	2.3	↗
	全国	3.86	3.94	3.53	2.92	2.38	
伝染性紅斑	岩手県	0.08	0.03	0	0	0.05	→
	全国	0.6	0.57	0.42	0.32	0.37	
突発性発疹	岩手県	0.4	0.58	0.58	0.5	0.5	→
	全国	0.67	0.67	0.6	0.64	0.71	
百日咳	岩手県	0.13	0.13	0.05	0.1	0.05	→
	全国	0.05	0.06	0.05	0.04	0.05	
ヘルパンギーナ	岩手県	5.18	6.18	6.58	6.38	6.1	↗
	全国	5.82	6.51	5.04	3.89	2.89	
流行性耳下腺炎	岩手県	1.45	0.95	0.93	0.93	0.8	→
	全国	1.53	1.43	1.3	1.45	1.28	
急性出血性結膜炎	岩手県	0	0	0	0	0	→
	全国	0.02	0.03	0	0.02	0.02	
流行性角結膜炎	岩手県	0.79	0.5	0.64	0.29	1.21	↗
	全国	0.71	0.71	0.68	0.78	0.73	
細菌性髄膜炎	岩手県	0	0	0	0	0	→
	全国	0.01	0.02	0.01	0.03	0.01	
無菌性髄膜炎	岩手県	0	0.05	0	0.11	0.05	→
	全国	0.03	0.07	0.08	0.05	0.04	
マイコプラズマ肺炎	岩手県	0.53	0.16	0.37	0.16	0.37	→
	全国	0.41	0.33	0.38	0.37	0.35	
クラミジア肺炎（オウム病を除く）	岩手県	0	0	0	0	0	→
	全国	0.01	0.04	0.02	0.04	0.04	

【流行傾向の見方】

- 無印 : ほとんど患者が発生していません
- : 患者が発生しています
- ↗ : 警報値を超えた地区が1～2地区あります
- ↘ : 多くの地区で警報値を超えています

全数把握対象疾患（過去5週の動き）

（患者発生数）

	疾病名	(週)					累計	全国	
		27	28	29	30	31		31	累計
一類 感染症	エボラ出血熱	0	0	0	0	0	0	0	0
	クリミア・コンゴ出血熱	0	0	0	0	0	0	0	0
	痘そう	0	0	0	0	0	0	0	0
	南米出血熱	0	0	0	0	0	0	0	0
	ペスト	0	0	0	0	0	0	0	0
	マールブルグ病	0	0	0	0	0	0	0	0
	ラッサ熱	0	0	0	0	0	0	0	0
二類	急性灰白髄炎	0	0	0	0	0	0	0	1
	結核	3	4	8	6	6	113	315	14708
	ジフテリア	0	0	0	0	0	0	0	0
	重症呼吸器症候群	0	0	0	0	0	0	0	0
	鳥インフルエンザ（H5N1）	0	0	0	0	0	0	0	0
三類	コレラ	0	0	0	0	0	0	0	4
	細菌性赤痢	0	0	0	0	0	0	6	104
	腸管出血性大腸菌感染症	4	5	2	6	13	47	167	1910
	腸チフス	0	0	0	0	0	0	1	18
四類 感染症	パラチフス	0	0	0	0	0	0	0	14
	E型肝炎	0	0	0	0	0	0	2	42
	ウエストナイル熱（ウエストナイル脳炎を含む）	0	0	0	0	0	0	0	0
	A型肝炎	0	0	0	0	0	0	2	282
	エキノкокクス症	0	0	0	0	0	0	0	5
	黄熱	0	0	0	0	0	0	0	0
	オウム病	0	0	0	0	0	0	0	7
	オムスク出血熱	0	0	0	0	0	0	0	0
	回帰熱	0	0	0	0	0	0	0	0
	キャサヌル森林病	0	0	0	0	0	0	0	0
	Q熱	0	0	0	0	0	0	0	0
	狂犬病	0	0	0	0	0	0	0	0
	コクシジオイデス症	0	0	0	0	0	0	0	0
	サル痘	0	0	0	0	0	0	0	0
	腎症候性出血熱	0	0	0	0	0	0	0	0
	西部ウマ脳炎	0	0	0	0	0	0	0	0
	ダニ媒介脳炎	0	0	0	0	0	0	0	0
	炭疽	0	0	0	0	0	0	0	0
	つつが虫病	0	0	0	0	0	2	0	110
	デング熱	0	0	0	0	0	0	10	87
	東部ウマ脳炎	0	0	0	0	0	0	0	0
	鳥インフルエンザ（H5N1を除く）	0	0	0	0	0	0	0	0
	ニパウイルス感染症	0	0	0	0	0	0	0	0
	日本紅斑熱	0	0	0	0	0	0	1	34
	日本脳炎	0	0	0	0	0	0	0	0
	ハンタウイルス肺症候群	0	0	0	0	0	0	0	0
	Bウイルス病	0	0	0	0	0	0	0	0
	鼻疽	0	0	0	0	0	0	0	0
	ブルセラ症	0	0	0	0	0	0	0	2
	ベネゼエラウマ脳炎	0	0	0	0	0	0	0	0
	ヘンドラウイルス感染症	0	0	0	0	0	0	0	0
	発疹チフス	0	0	0	0	0	0	0	0
	ポツリヌス症	0	0	0	0	0	0	0	0
	マラリア	0	0	0	0	0	0	2	38
野兔病	0	0	0	0	0	0	0	0	
ライム病	0	0	0	0	0	0	1	7	
リッサウイルス感染症	0	0	0	0	0	0	0	0	
リフトバレー熱	0	0	0	0	0	0	0	0	
類鼻疽	0	0	0	0	0	0	0	2	
レジオネラ症	1	0	1	0	0	8	15	411	
レプトスピラ症	0	0	0	0	0	0	0	5	
ロッキー山紅斑熱	0	0	0	0	0	0	0	0	

全数把握対象疾患（続き）（過去5週の動き）

（患者発生数）

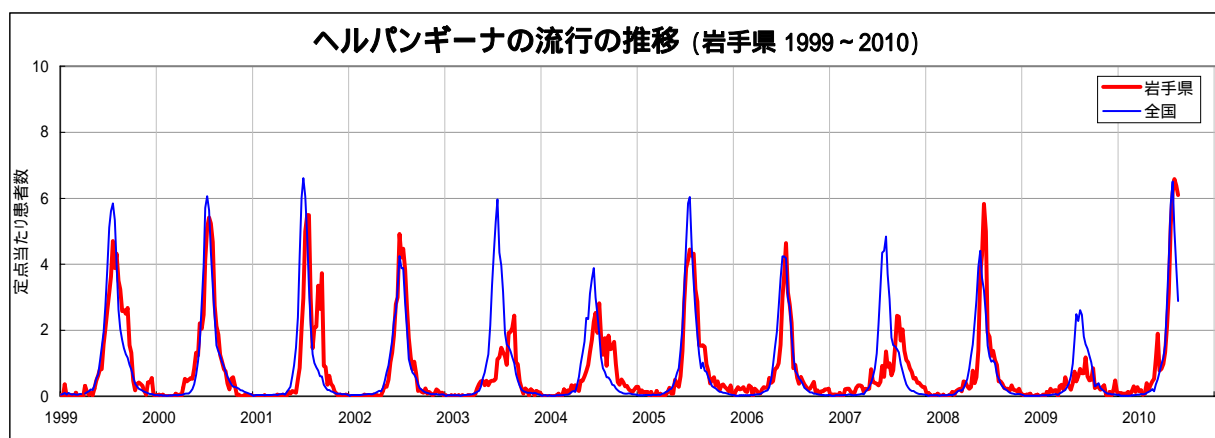
分類	疾病名	（週） 岩手県					累計	全国	
		27	28	29	30	31		31	累計
五類感染症	アメーバ赤痢	0	0	0	0	0	2	17	482
	ウイルス性肝炎（A型肝炎及びE型肝炎を除く）	0	0	0	0	0	0	1	117
	急性脳炎（ウエストナイル脳炎及び日本脳炎を除く）	0	0	0	0	0	0	2	148
	クリプトスポリジウム症	0	0	0	0	0	0	0	10
	クロイツフェルト・ヤコブ病	0	0	0	0	0	1	2	96
	劇症型溶血性レンサ球菌感染症	0	0	0	0	0	1	1	77
	後天性免疫不全症候群	0	2	1	0	0	4	11	864
	ジアルジア症	0	0	0	0	0	0	0	47
	髄膜炎菌性髄膜炎	0	0	0	0	0	0	0	5
	先天性風しん症候群	0	0	0	0	0	0	0	0
	梅毒	0	0	0	0	0	0	8	365
	破傷風	0	0	0	0	0	3	3	58
	バンコマイシン耐性黄色ブドウ球菌感染症	0	0	0	0	0	0	0	0
	バンコマイシン耐性腸球菌感染症	0	0	0	0	0	0	2	66
	風しん	0	0	0	0	0	0	1	61
	麻しん	0	0	0	0	0	5	11	335

今注目の感染症

ヘルパンギーナ

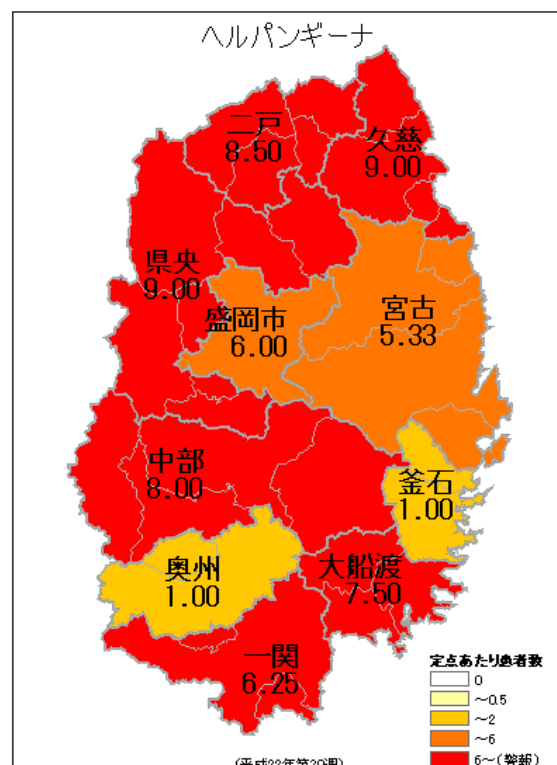
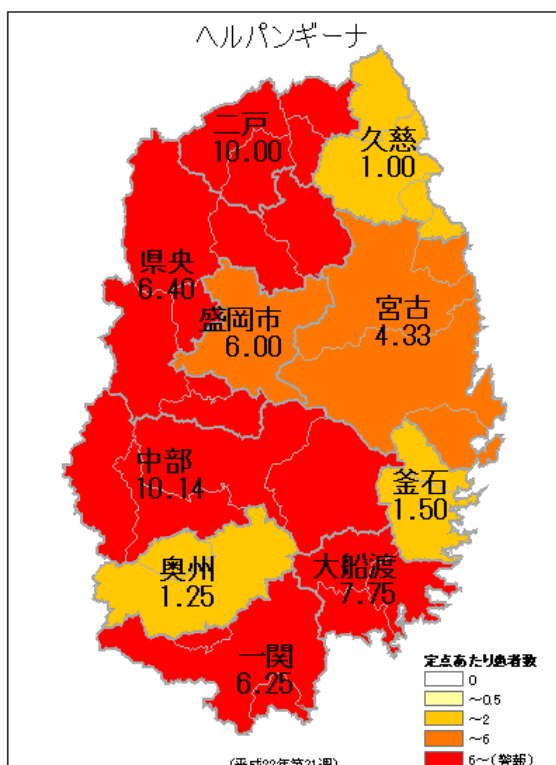
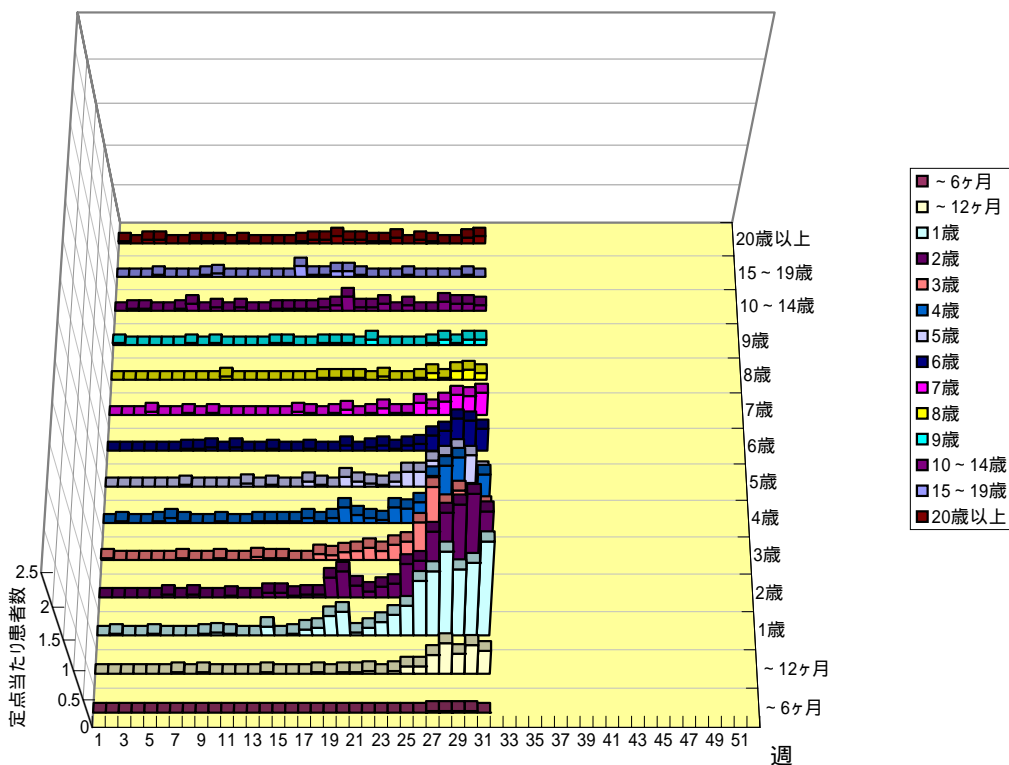
ヘルパンギーナは、発熱、口腔粘膜に現れる水疱性の発疹を特徴とした急性のウイルス性感染症で、乳幼児を中心に夏季に流行する疾患です。

咳などによる飛沫感染のほか、便中にもウイルスは排出されます。保育園等では、十分な手洗いが重要です。



今注目の感染症（つづき）

ヘルパンギーナ（年齢層別、岩手県、2010年）



ヘルパンギーナ、定点あたり患者数、地区別
左：第31週、右：第30週

病原体検出情報

- ・ヘルパンギーナの患者の咽頭ぬぐい液から、コクサッキーウイルスA9型を2件分離しました。
- ・流行性角結膜炎の患者の結膜ぬぐい液から、アデノウイルス37型を3件分離しました。

集団感染情報

腸管出血性大腸菌（O26）感染症の発生について

- ・宮古保健所管内の県立学校（生徒81名、職員68名）および社会福祉施設（利用者40名、職員29名）にて発生。 県立学校の生徒の一部が、社会福祉施設を利用
- ・8月3日に、管内医療機関から宮古保健所に、生徒1名の腸管出血性大腸菌（O26）感染症の発生届
- ・宮古保健所が調査及び検便を実施し、新たに16名（生徒9名、学校職員3名、施設職員1名、家族3名）の感染を確認
- ・8月9日に、医療機関から1名（家族）の腸管出血性大腸菌（O26）感染症の発生届
- ・患者7名（10歳未満：2名、10歳代：5名）、無症状病原体保有者11名（10歳代：4名、20歳代：3名、30歳代：1名、40歳代：3名）
- ・男性：15名、女性3名

医療機関からの情報

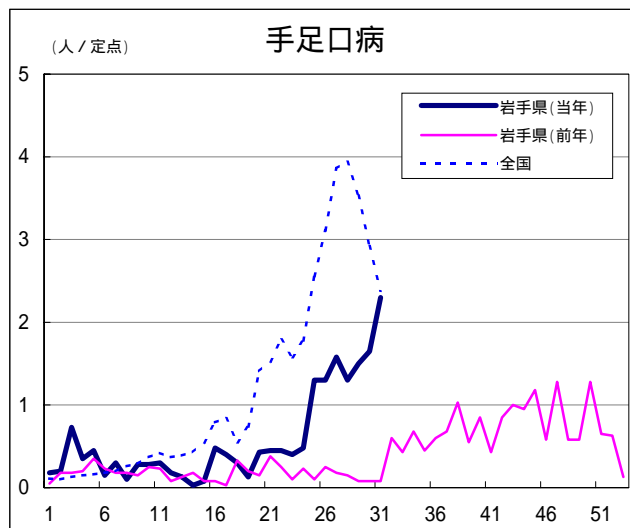
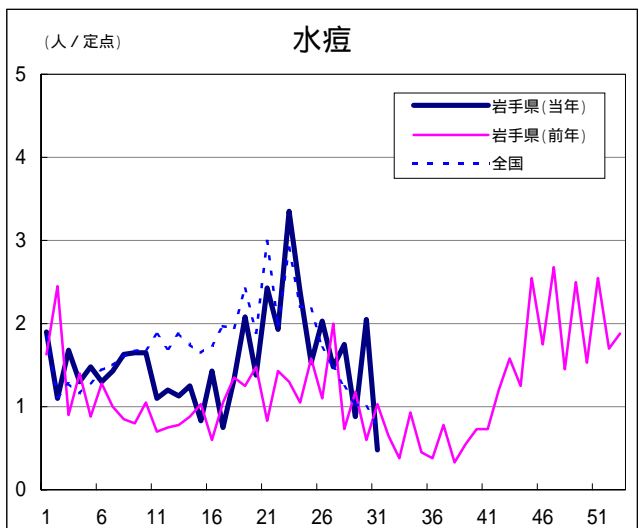
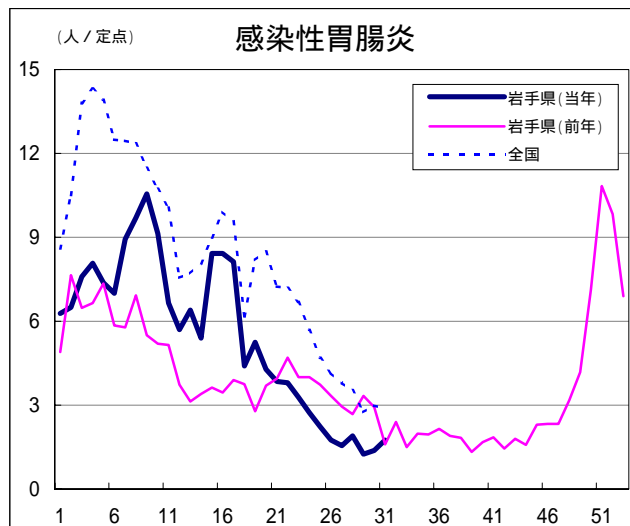
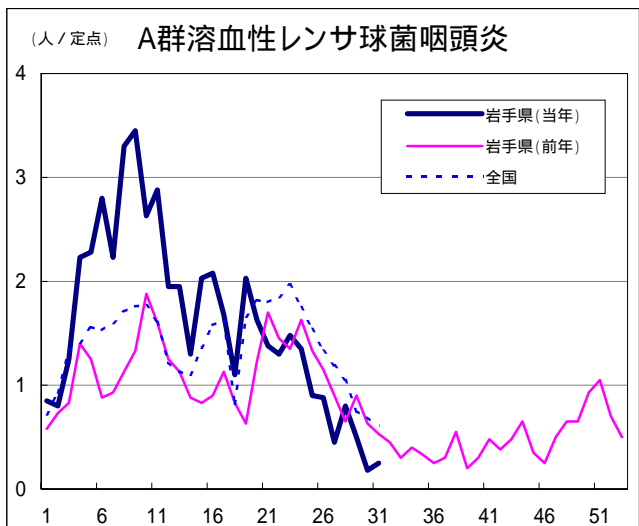
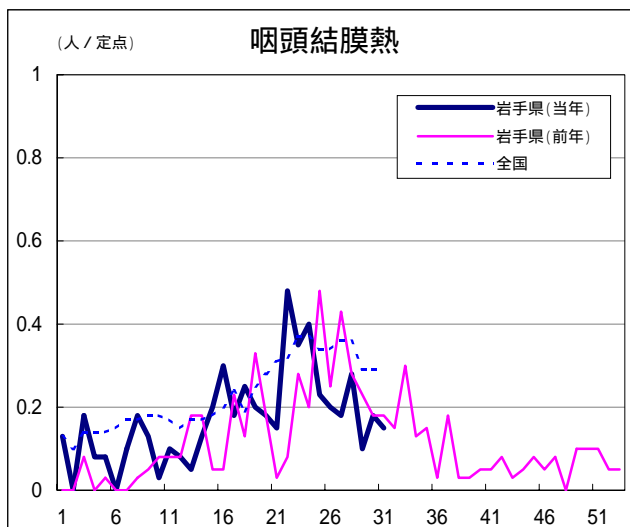
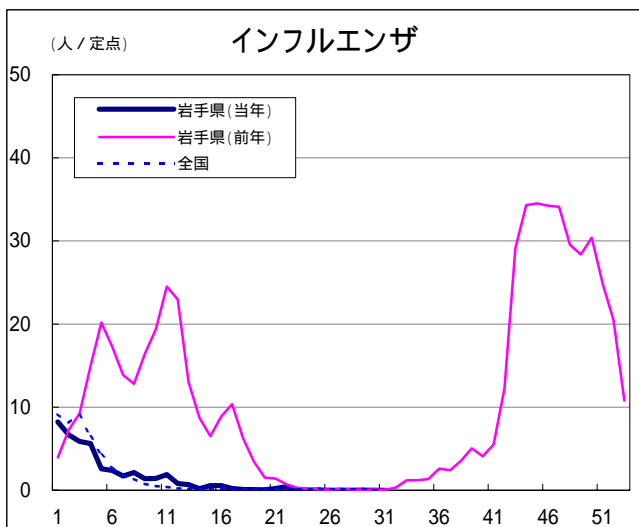
- ・この週には医療機関からの情報はありません。

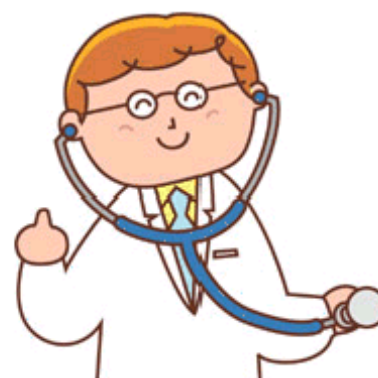
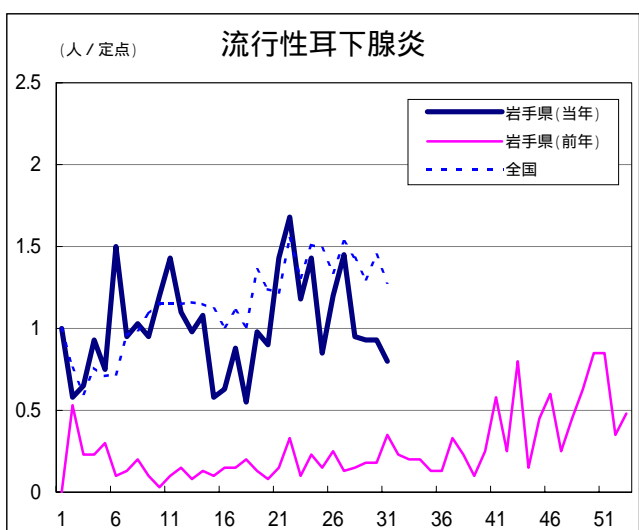
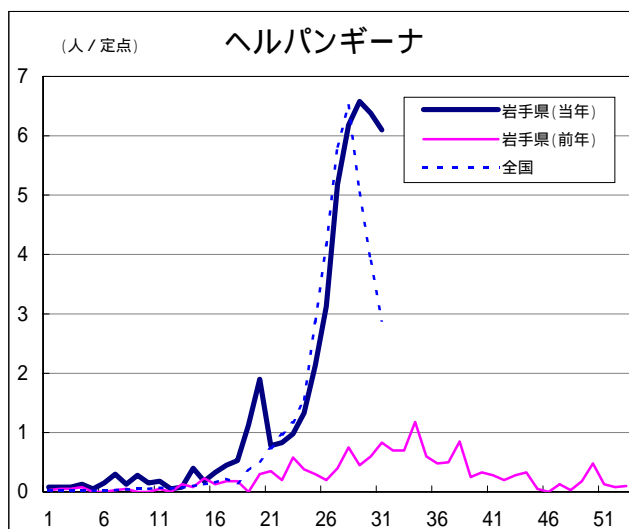
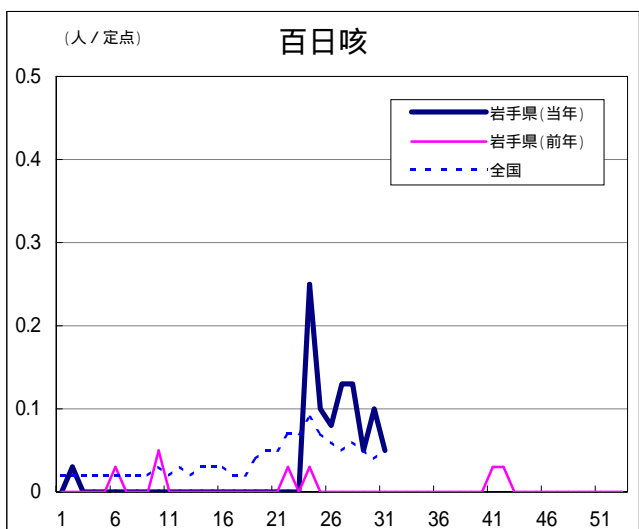
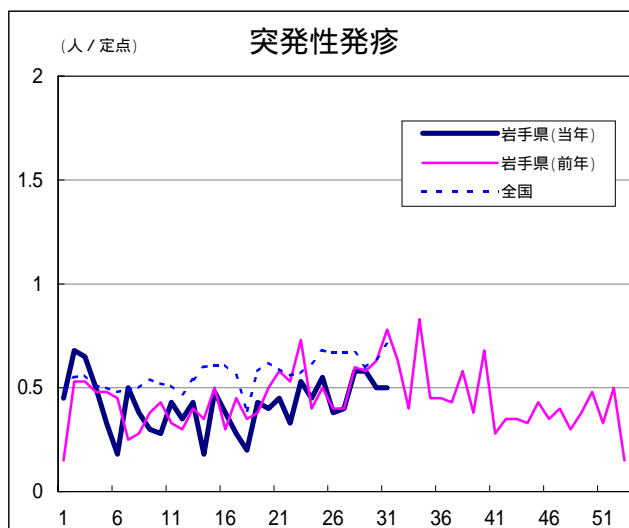
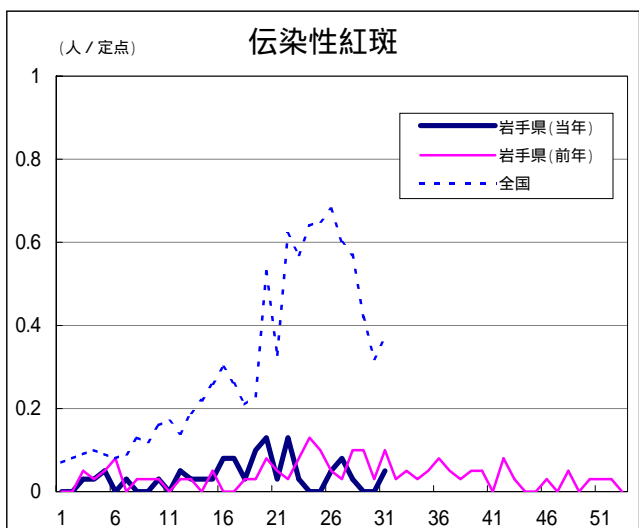
Q & A

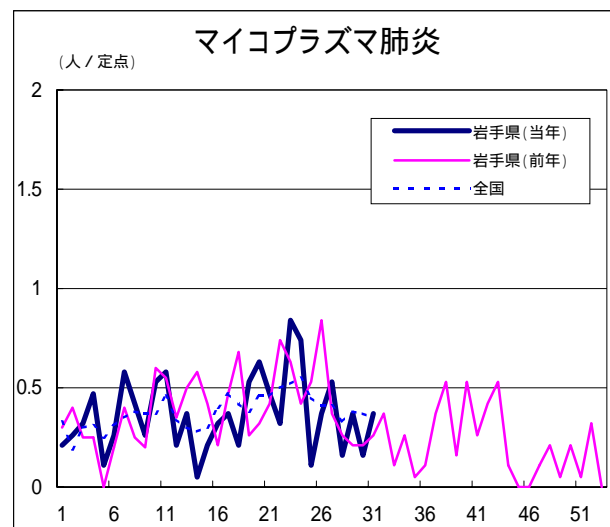
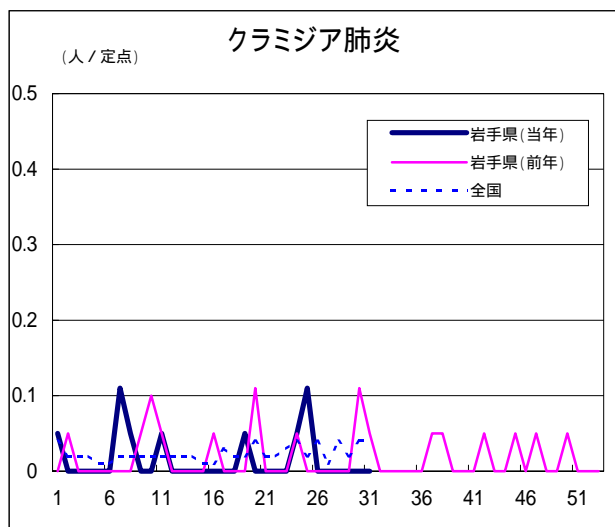
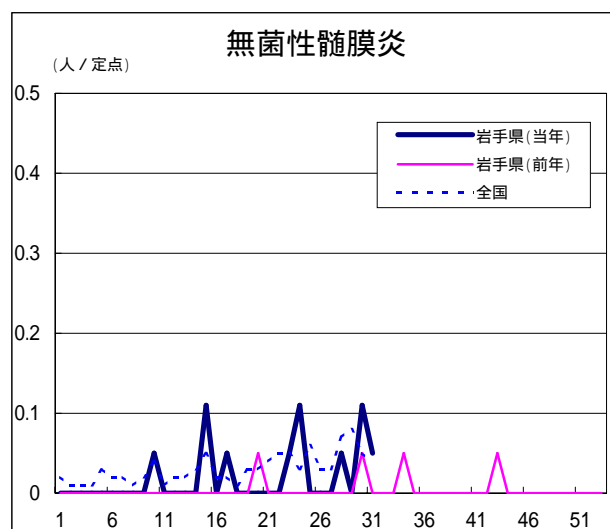
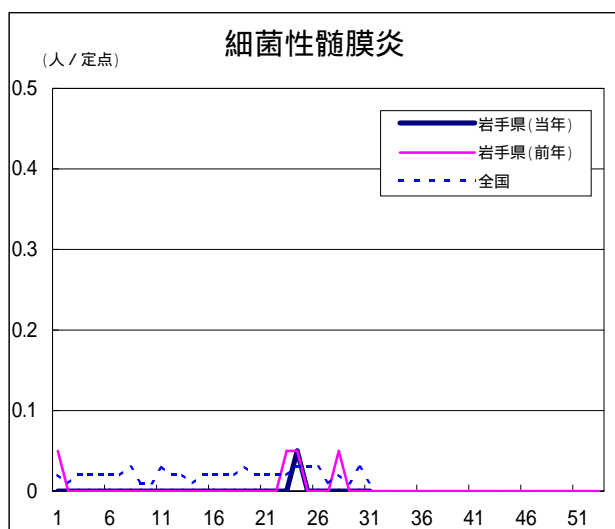
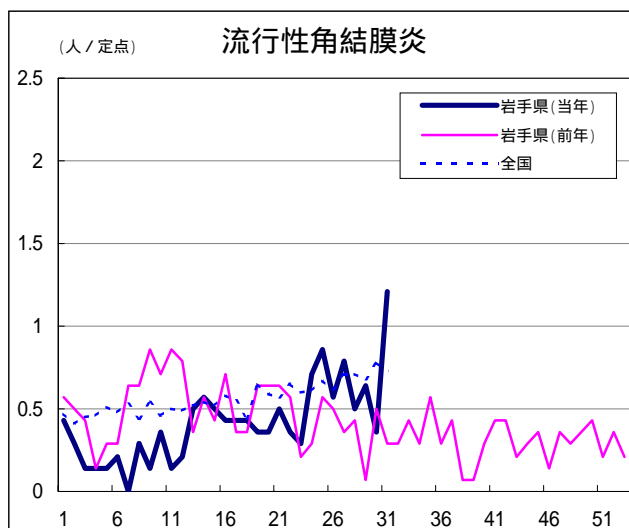
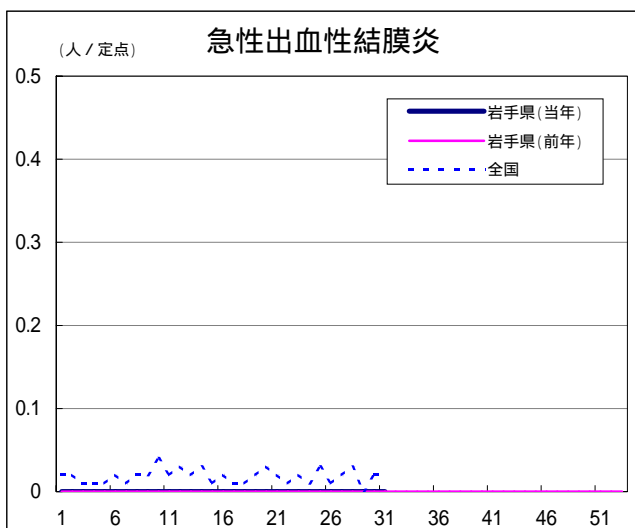
読者の皆様からのご質問にはこの欄でお答えします。

医療機関からの情報や読者の皆様からのご質問は下記の宛先までお寄せください。
岩手県感染症情報センター（岩手県環境保健研究センター保健科学部内）
〒020-0852 岩手県盛岡市飯岡新田1-36-1
TEL:019-656-5669（直通） FAX:019-656-5667
E-mail: CC0019@pref.iwate.jp

疾病別グラフ（定点あたり患者数の推移）







定点医療機関の数

地区	定点種別 インフル エンザ	小児科定 点	眼科定点	基幹定点
岩手県	64	40	14	19
盛岡市	11	7	3	5
県央	7	5	2	0
花巻	7	4	1	2
北上	5	3	1	2
水沢	7	4	1	2
一関	7	4	1	2
大船渡	6	4	1	1
釜石	3	2	1	1
宮古	5	3	1	1
久慈	3	2	1	1
二戸	3	2	1	2

無料です!!

岩手の感染症情報を毎週メールでお届けする

「岩手県感染症情報ウィークリーマガジン」を配信しています。

配信の登録は以下のURLからお願いします。

<http://www.pref.iwate.jp/~hp1353/kansen/maimagazine.html>

岩手県感染症週報 平成22年第31週 平成22年8月13日発行

監修：岩手県感染症発生動向調査委員会

発行：岩手県環境保健研究センター

岩手県保健福祉部医療推進課

事務局：岩手県感染症情報センター

（岩手県環境保健研究センター保健科学部内）

〒020-0852 岩手県盛岡市飯岡新田1-36-1

TEL:019-656-5669（直通） FAX:019-656-5667

E-mail：CC0019@pref.iwate.jp

URL：http://www.pref.iwate.jp/~hp1353/kansen/

<岩手県感染症情報センター>

http://www.pref.iwate.jp/info.rbz?nd=345&ik=3&pn=17&pn=60&pn=345

<岩手県保健福祉部医療推進課>