

# 岩手県感染症週報

平成22年第24週（6月14日～6月20日）

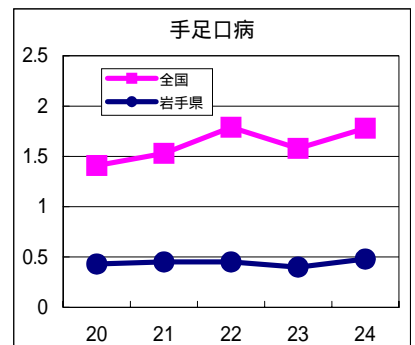
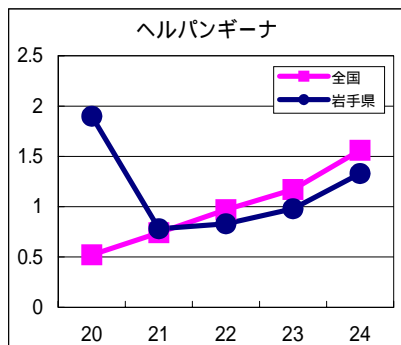
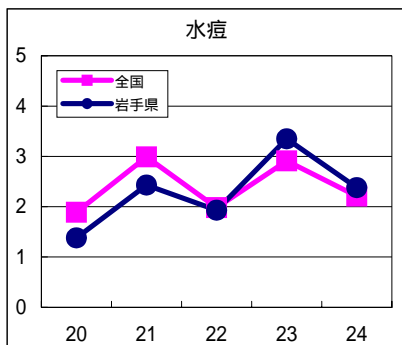
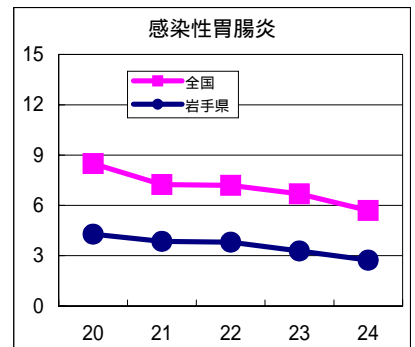
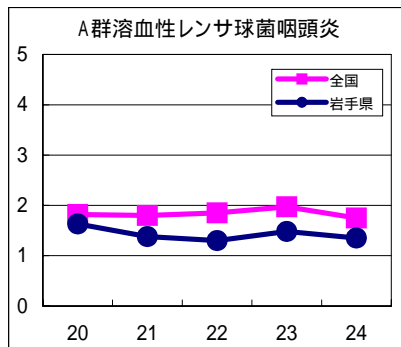
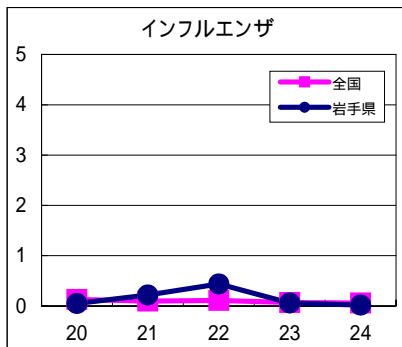
岩手県感染症情報センター

## 第24週の概要

- 1類感染症 ・患者発生の報告はありませんでした。
- 2類感染症 ・結核の報告が3例ありました。
- 3類感染症
  - ・腸管出血性大腸菌感染症は、盛岡市より3例の報告がありました。いずれも大腸菌O26が検出されています。
- 4類感染症
  - ・つつが虫病は、1例の報告がありました。農作業や山菜取りなどの際には肌の露出を少なくし、帰宅後は早めにシャワーや入浴により体を洗浄することが大切です。感染が疑われた場合は早めに治療を受けることが勧められます。
- 5類感染症（全数把握対象疾患） ・患者発生の報告はありませんでした。
- 5類感染症（定点把握対象疾患）
  - ・百日咳は、盛岡市より9例、一関地区より1例の報告がありました。患者の年齢層は10歳代8名、20歳代以上が2名です。本疾患は百日咳菌の感染を原因とする呼吸器感染症であり、これまでは乳幼児を中心とした小児で流行する疾患とされてきましたが、最近是全国的に成人例の報告数が増加しています。咳が長びく場合には、本疾患も疑い早めの受診が勧められます。
  - ・マイコプラズマ肺炎は、14例の報告がありました。10例が6歳以下の患者です。

## 最近の注目疾患（定点あたり患者数の過去5週の動き）

（疾患によって目盛りのスケールが違うことに注意）



定点把握対象疾患（過去5週の動き）

（定点あたり患者数）

疾病名	地域	週					流行傾向
		20	21	22	23	24	
インフルエンザ	岩手県	0.05	0.22	0.44	0.06	0.02	→
	全国	0.13	0.1	0.11	0.07	0.06	
RSウイルス感染症	岩手県	0.35	0.18	0.43	0.23	0.18	→
	全国	0.09	0.08	0.08	0.07	0.06	
咽頭結膜熱	岩手県	0.18	0.15	0.48	0.35	0.4	→
	全国	0.28	0.31	0.32	0.37	0.37	
A群溶血性レンサ球菌咽頭炎	岩手県	1.63	1.38	1.3	1.48	1.35	→
	全国	1.82	1.8	1.85	1.97	1.75	
感染性胃腸炎	岩手県	4.28	3.85	3.8	3.28	2.73	→
	全国	8.49	7.24	7.19	6.69	5.69	
水痘	岩手県	1.38	2.43	1.93	3.35	2.38	→
	全国	1.89	2.99	1.98	2.91	2.21	
手足口病	岩手県	0.43	0.45	0.45	0.4	0.48	→
	全国	1.41	1.53	1.79	1.58	1.78	
伝染性紅斑	岩手県	0.13	0.03	0.13	0.03	0	→
	全国	0.53	0.33	0.62	0.57	0.64	
突発性発疹	岩手県	0.4	0.45	0.33	0.53	0.45	→
	全国	0.62	0.59	0.56	0.57	0.62	
百日咳	岩手県	0	0	0	0	0.25	↗
	全国	0.05	0.05	0.07	0.07	0.09	
ヘルパンギーナ	岩手県	1.9	0.78	0.83	0.98	1.33	→
	全国	0.52	0.74	0.97	1.17	1.56	
流行性耳下腺炎	岩手県	0.9	1.43	1.68	1.18	1.43	→
	全国	1.24	1.22	1.55	1.31	1.51	
急性出血性結膜炎	岩手県	0	0	0	0	0	→
	全国	0.03	0.02	0.01	0.02	0.01	
流行性角結膜炎	岩手県	0.36	0.5	0.36	0.29	0.71	→
	全国	0.59	0.57	0.65	0.6	0.61	
細菌性髄膜炎	岩手県	0	0	0	0	0.05	→
	全国	0.02	0.02	0.02	0.02	0.03	
無菌性髄膜炎	岩手県	0	0	0	0.05	0.11	→
	全国	0.03	0.04	0.05	0.05	0.03	
マイコプラズマ肺炎	岩手県	0.63	0.47	0.32	0.84	0.74	→
	全国	0.46	0.46	0.5	0.52	0.55	
クラミジア肺炎（オウム病を除く）	岩手県	0	0	0	0	0.05	→
	全国	0.04	0.02	0.02	0.03	0.04	

【流行傾向の見方】

- 無印：ほとんど患者が発生していません
- ：患者が発生しています
- ↗：警報値を超えた地区が1～2地区あります
- ↘：多くの地区で警報値を超えています

全数把握対象疾患（過去5週の動き）

（患者発生数）

分類	疾病名	（週） 岩手県					累計	全国	
		20	21	22	23	24		24	累計
一類 感染症	エボラ出血熱	0	0	0	0	0	0	0	0
	クリミア・コンゴ出血熱	0	0	0	0	0	0	0	0
	痘そう	0	0	0	0	0	0	0	0
	南米出血熱	0	0	0	0	0	0	0	0
	ペスト	0	0	0	0	0	0	0	0
	マールブルグ病	0	0	0	0	0	0	0	0
	ラッサ熱	0	0	0	0	0	0	0	0
二類	急性灰白髄炎	0	0	0	0	0	0	0	1
	結核	4	6	2	4	3	79	328	10789
	ジフテリア	0	0	0	0	0	0	0	0
	重症呼吸器症候群	0	0	0	0	0	0	0	0
	鳥インフルエンザ（H5N1）	0	0	0	0	0	0	0	0
三類	コレラ	0	0	0	0	0	0	0	4
	細菌性赤痢	0	0	0	0	0	0	3	82
	腸管出血性大腸菌感染症	0	1	2	0	3	9	128	920
	腸チフス	0	0	0	0	0	0	1	15
	パラチフス	0	0	0	0	0	0	1	12
四類 感染症	E型肝炎	0	0	0	0	0	0	2	31
	ウエストナイル熱（ウエストナイル脳炎を含む）	0	0	0	0	0	0	0	0
	A型肝炎	0	0	0	0	0	0	6	242
	エキノコックス症	0	0	0	0	0	0	0	5
	黄熱	0	0	0	0	0	0	0	0
	オウム病	0	0	0	0	0	0	0	2
	オムスク出血熱	0	0	0	0	0	0	0	0
	回帰熱	0	0	0	0	0	0	0	0
	キャサヌル森林病	0	0	0	0	0	0	0	0
	Q熱	0	0	0	0	0	0	0	0
	狂犬病	0	0	0	0	0	0	0	0
	コクシジオイデス症	0	0	0	0	0	0	0	0
	サル痘	0	0	0	0	0	0	0	0
	腎症候性出血熱	0	0	0	0	0	0	0	0
	西部ウマ脳炎	0	0	0	0	0	0	0	0
	ダニ媒介脳炎	0	0	0	0	0	0	0	0
	炭疽	0	0	0	0	0	0	0	0
	つつが虫病	0	1	0	0	1	2	3	91
	デング熱	0	0	0	0	0	0	4	55
	東部ウマ脳炎	0	0	0	0	0	0	0	0
	鳥インフルエンザ（H5N1を除く）	0	0	0	0	0	0	0	0
	ニパウイルス感染症	0	0	0	0	0	0	0	0
	日本紅斑熱	0	0	0	0	0	0	4	20
	日本脳炎	0	0	0	0	0	0	0	0
	ハンタウイルス肺症候群	0	0	0	0	0	0	0	0
	Bウイルス病	0	0	0	0	0	0	0	0
	鼻疽	0	0	0	0	0	0	0	0
	ブルセラ症	0	0	0	0	0	0	1	2
	ベネゼエラウマ脳炎	0	0	0	0	0	0	0	0
	ヘンドラウイルス感染症	0	0	0	0	0	0	0	0
	発疹チフス	0	0	0	0	0	0	0	0
	ポツリヌス症	0	0	0	0	0	0	0	0
	マラリア	0	0	0	0	0	0	0	24
野兔病	0	0	0	0	0	0	0	0	
ライム病	0	0	0	0	0	0	1	4	
リッサウイルス感染症	0	0	0	0	0	0	0	0	
リフトバレー熱	0	0	0	0	0	0	0	0	
類鼻疽	0	0	0	0	0	0	0	2	
レジオネラ症	0	0	0	0	0	6	7	235	
レプトスピラ症	0	0	0	0	0	0	0	3	
ロッキー山紅斑熱	0	0	0	0	0	0	0	0	

全数把握対象疾患（続き）（過去5週の動き）

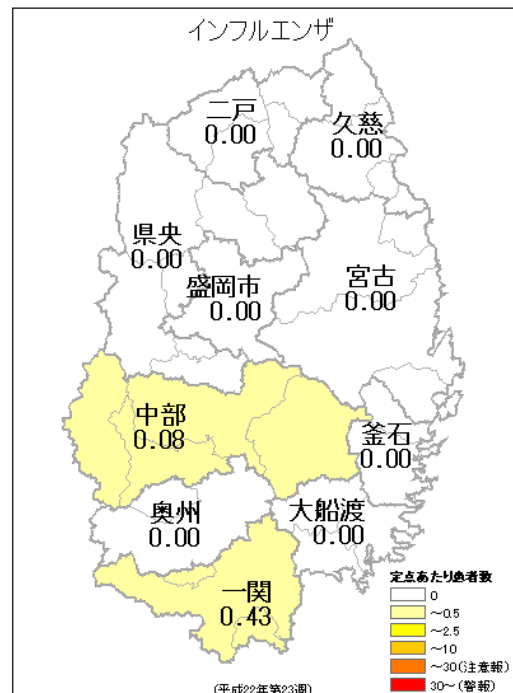
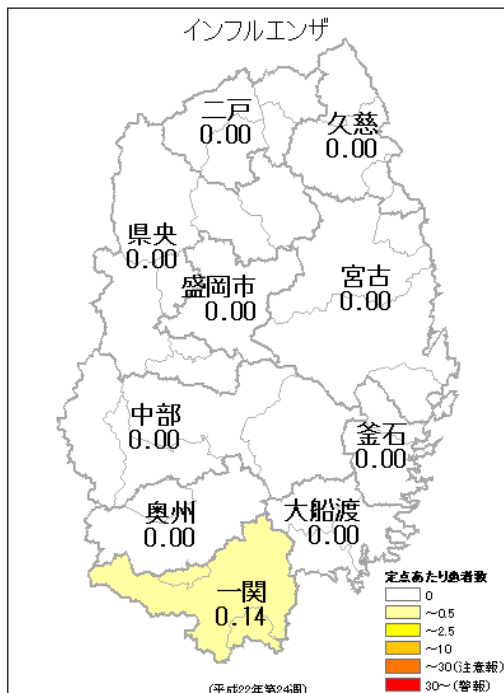
（患者発生数）

分類	疾病名	岩手県					累計	全国	
		20	21	22	23	24		24	累計
五類感染症	アメーバ赤痢	0	0	1	0	0	2	7	364
	ウイルス性肝炎（A型肝炎及びE型肝炎を除く）	0	0	0	0	0	0	3	89
	急性脳炎（ウエストナイル脳炎及び日本脳炎を除く）	0	0	0	0	0	0	3	113
	クリプトスポリジウム症	0	0	0	0	0	0	0	5
	クロイツフェルト・ヤコブ病	0	0	0	0	0	1	3	69
	劇症型溶血性レンサ球菌感染症	0	0	0	0	0	1	1	60
	後天性免疫不全症候群	0	0	0	0	0	1	16	648
	ジアルジア症	0	0	0	0	0	0	3	38
	髄膜炎菌性髄膜炎	0	0	0	0	0	0	0	4
	先天性風しん症候群	0	0	0	0	0	0	0	0
	梅毒	0	0	0	0	0	0	10	255
	破傷風	0	0	0	0	0	2	3	42
	バンコマイシン耐性黄色ブドウ球菌感染症	0	0	0	0	0	0	0	0
	バンコマイシン耐性腸球菌感染症	0	0	0	0	0	0	1	45
	風しん	0	0	0	0	0	0	2	48
	麻しん	0	1	0	1	0	5	3	249

今注目の感染症

インフルエンザ

インフルエンザは、県全体で定点あたり患者数0.02人となり、沈静化しています。



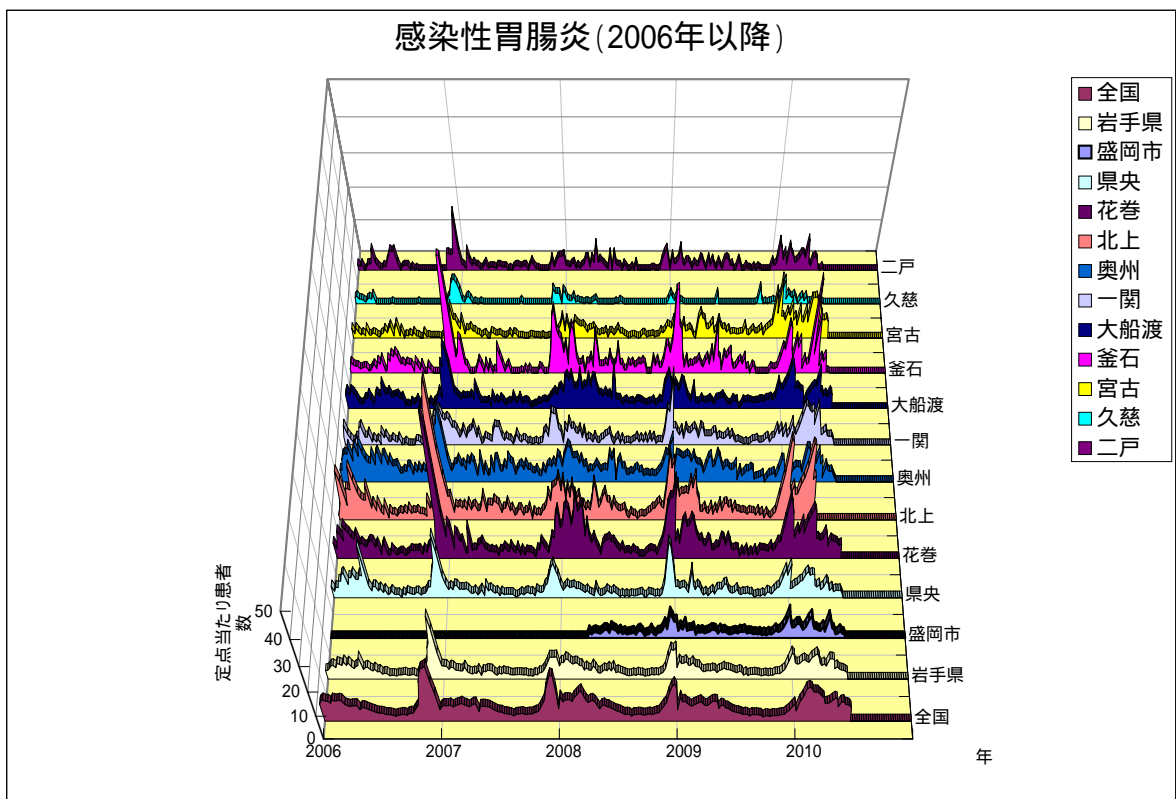
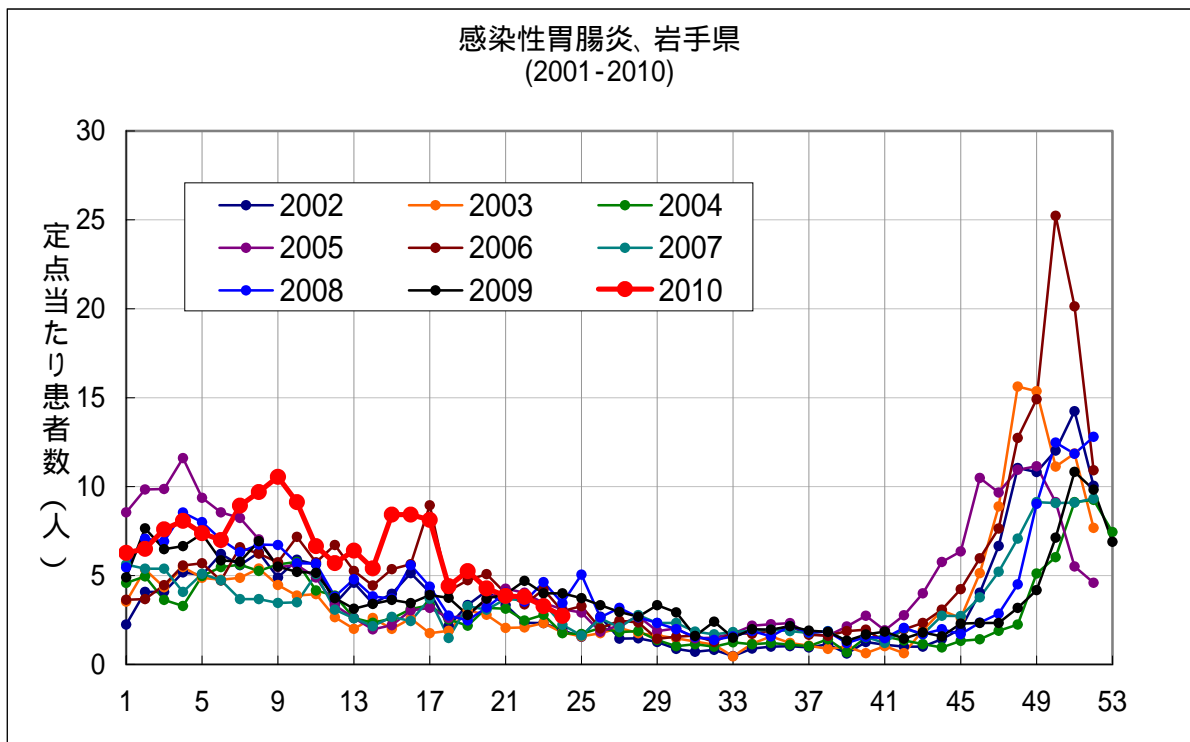
インフルエンザ、定点あたり患者数、地区別

左：第24週、右：第23週

今注目の感染症（つづき）

感染性胃腸炎

感染性胃腸炎は、例年に比べ患者の多い状況が続いていましたが、第15～17週をピークに減少しました。



## 病原体検出情報

- ・流行性角結膜炎の患者の結膜拭い液から、アデノウイルス3型を1件分離しました。
- ・気管支肺炎の患者の咽頭拭い液から、アデノウイルス2型を1件分離しました。
- ・感染性胃腸炎の患者の糞便から、ノロウイルスG2-3型を1件検出しました。
- ・急性咽頭炎の患者の咽頭拭い液から、ライノウイルスを1件検出しました。

## 集団感染情報

- ・この週には集団感染情報はありません。

## 医療機関からの情報

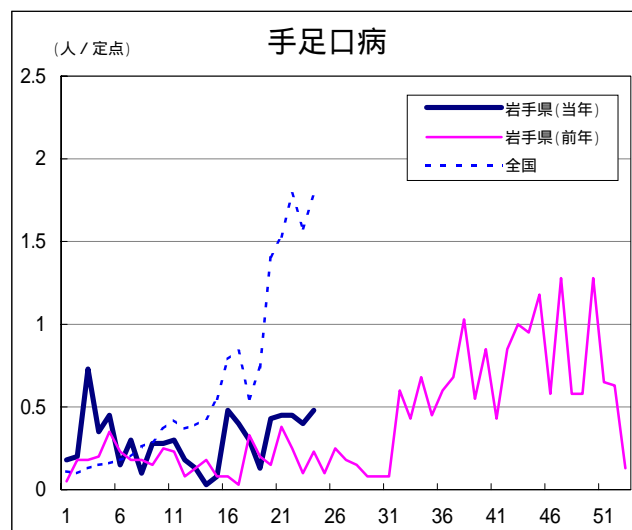
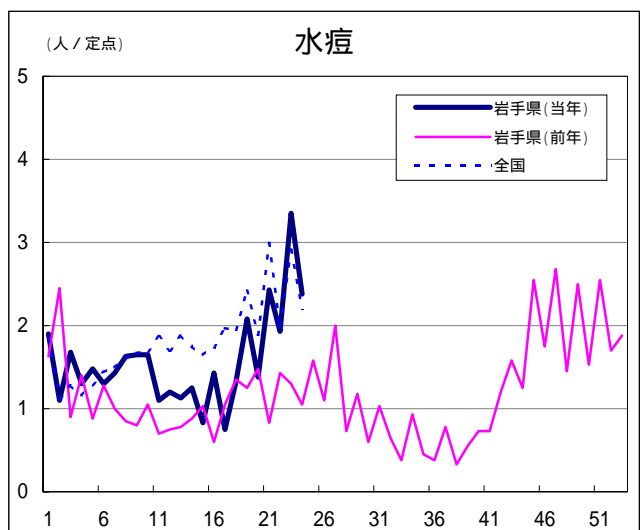
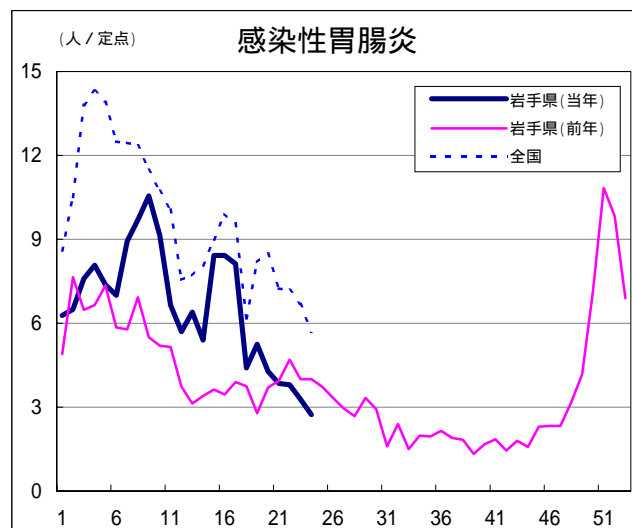
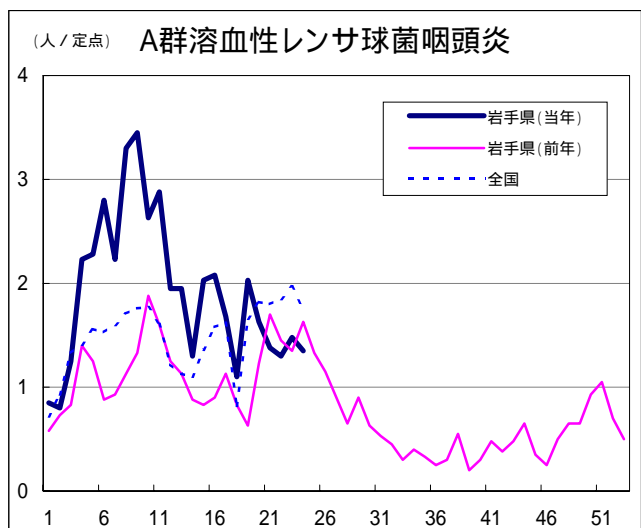
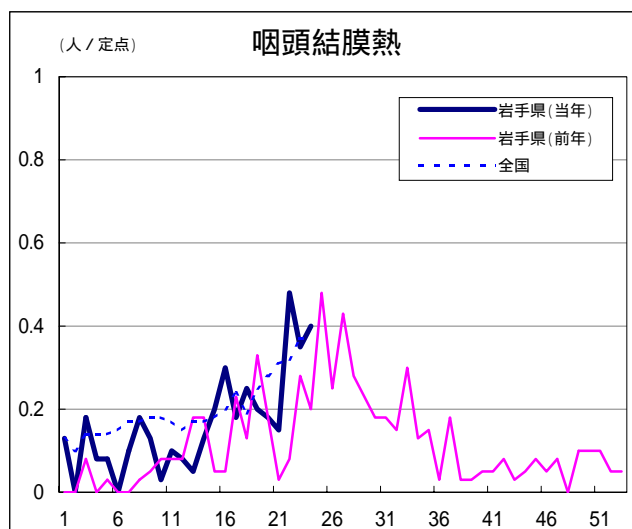
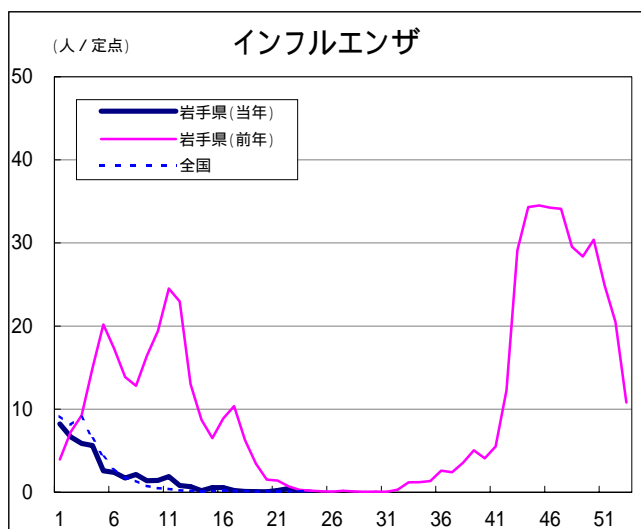
- ・この週には医療機関からの情報はありません。

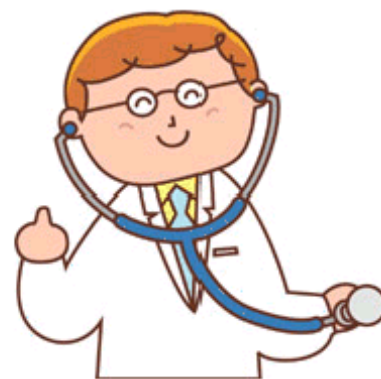
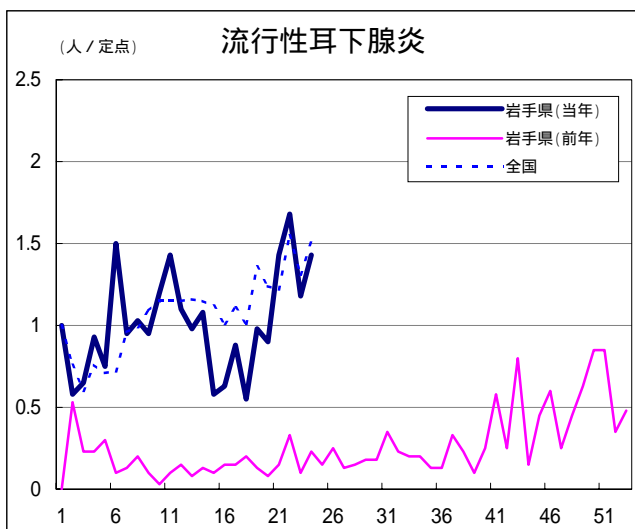
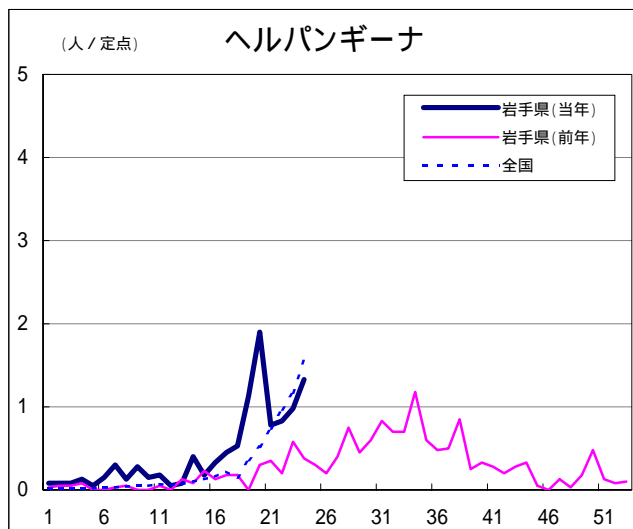
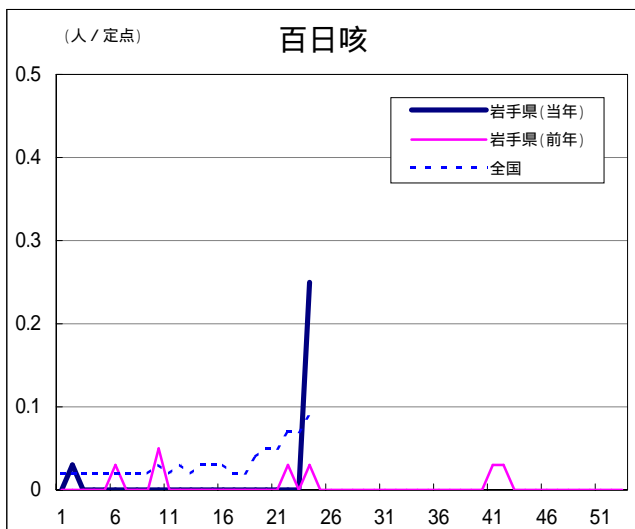
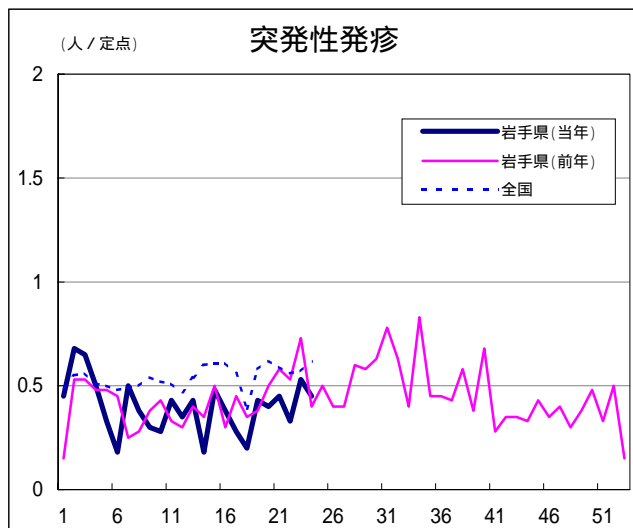
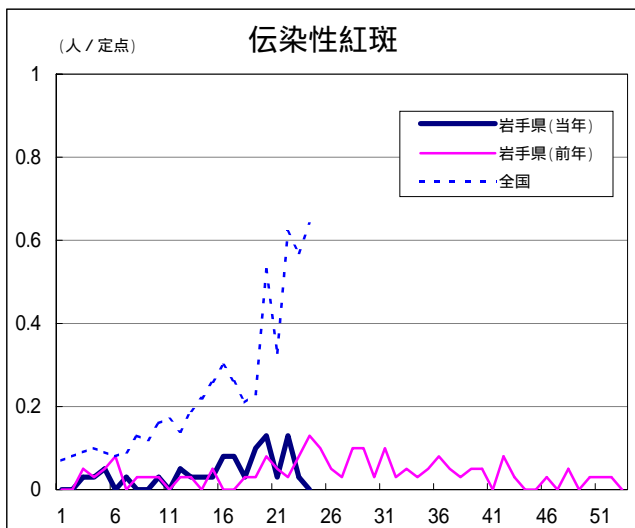
## Q & A

読者の皆様からのご質問にはこの欄でお答えします。

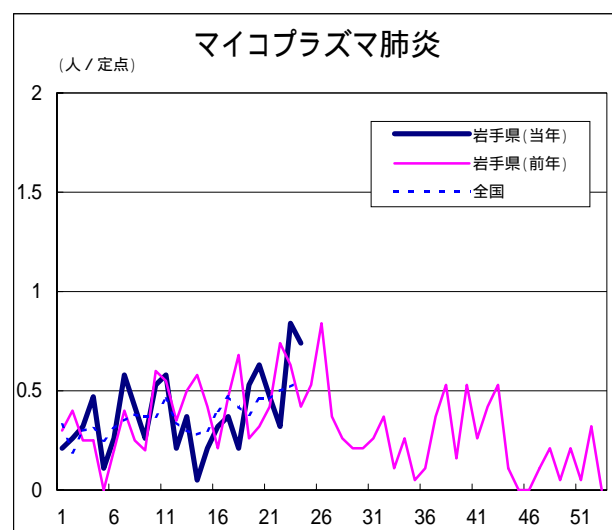
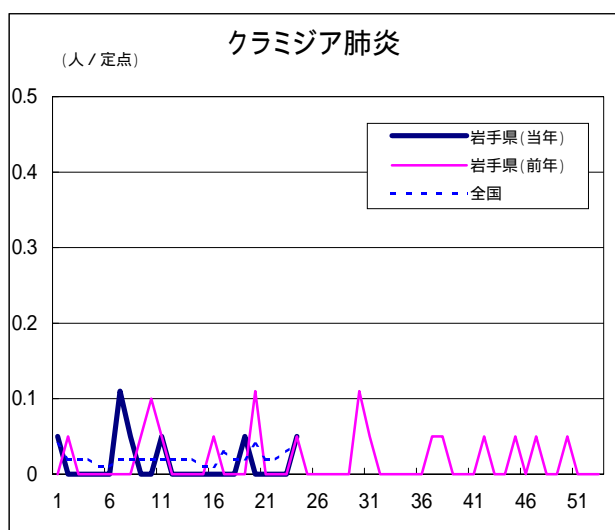
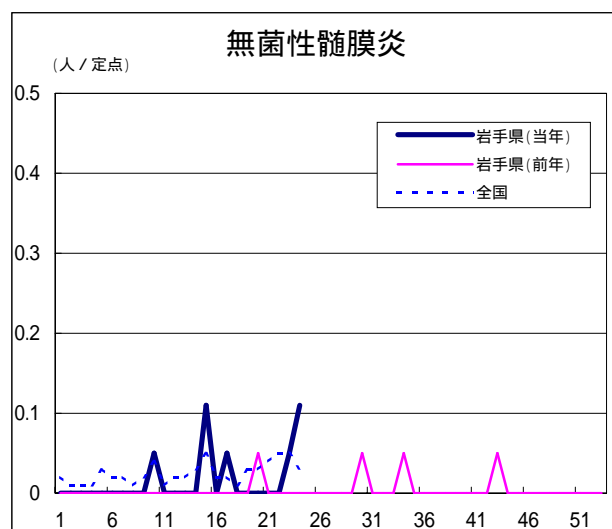
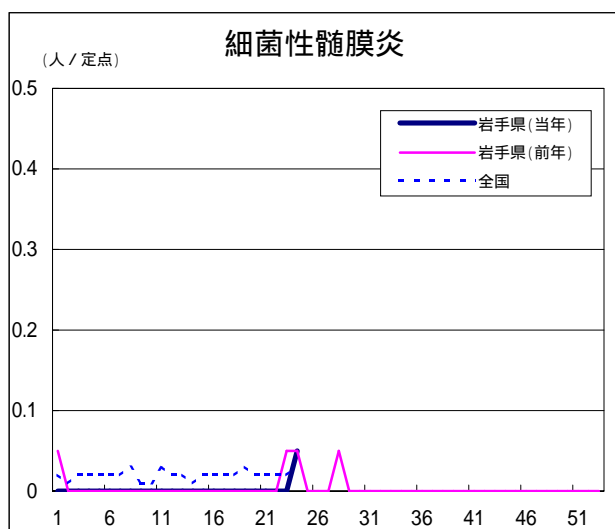
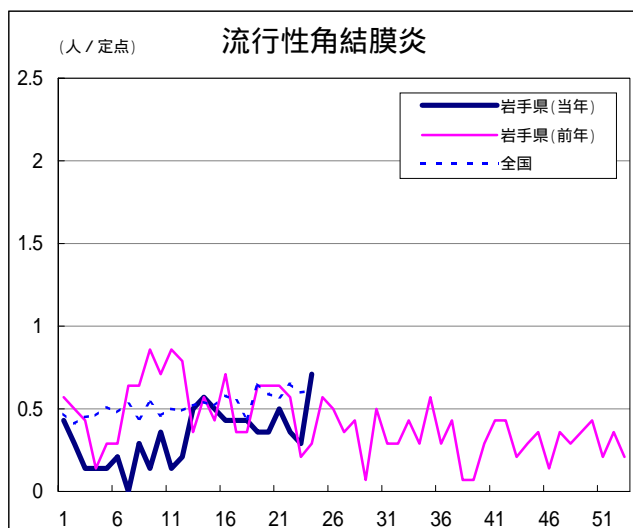
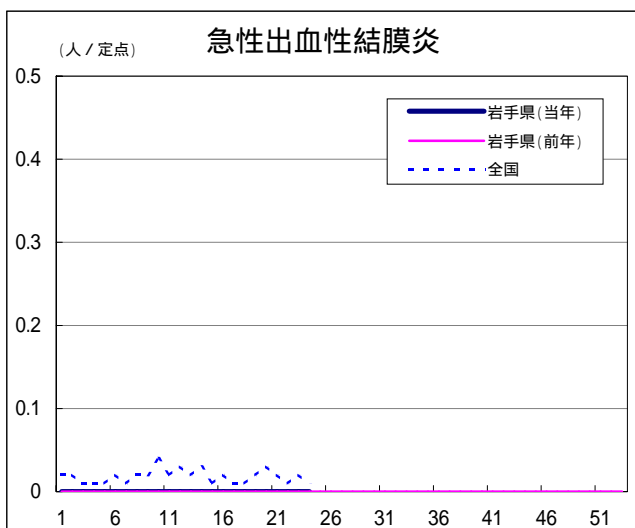
医療機関からの情報や読者の皆様からのご質問は下記の宛先までお寄せください。  
岩手県感染症情報センター（岩手県環境保健研究センター保健科学部内）  
〒020-0852 岩手県盛岡市飯岡新田1-36-1  
TEL:019-656-5669（直通） FAX:019-656-5667  
E-mail : CC0019@pref.iwate.jp

疾病別グラフ（定点あたり患者数の推移）









定点医療機関の数

地区	定点種別	インフルエンザ	小児科定点	眼科定点	基幹定点
岩手県		64	40	14	19
盛岡市		11	7	3	5
県央		7	5	2	0
花巻		7	4	1	2
北上		5	3	1	2
水沢		7	4	1	2
一関		7	4	1	2
大船渡		6	4	1	1
釜石		3	2	1	1
宮古		5	3	1	1
久慈		3	2	1	1
二戸		3	2	1	2

無料です!!

岩手の感染症情報を毎週メールでお届けする

「岩手県感染症情報ウィークリーマガジン」を配信しています。

配信の登録は以下のURLからお願いします。

<http://www.pref.iwate.jp/~hp1353/kansen/mailmagazine.html>

岩手県感染症週報 平成22年第24週 平成22年6月25日発行

監修：岩手県感染症発生動向調査委員会

発行：岩手県環境保健研究センター

岩手県保健福祉部医療推進課

事務局：岩手県感染症情報センター

（岩手県環境保健研究センター保健科学部内）

〒020-0852 岩手県盛岡市飯岡新田1-36-1

TEL:019-656-5669（直通） FAX:019-656-5667

E-mail：CC0019@pref.iwate.jp

URL：http://www.pref.iwate.jp/~hp1353/kansen/

<岩手県感染症情報センター>

http://www.pref.iwate.jp/info.rbz?nd=346&ik=3&pn=17&pn=60&pn=346

<岩手県保健福祉部医療推進課>