

岩手県感染症週報

平成22年第14週（4月5日～4月11日）

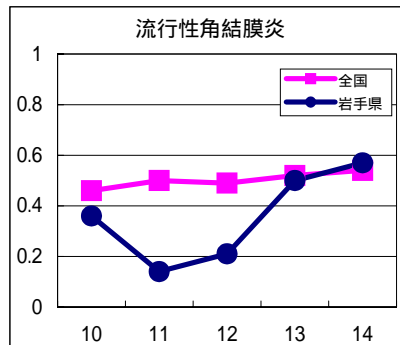
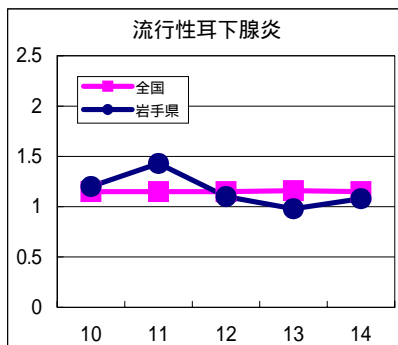
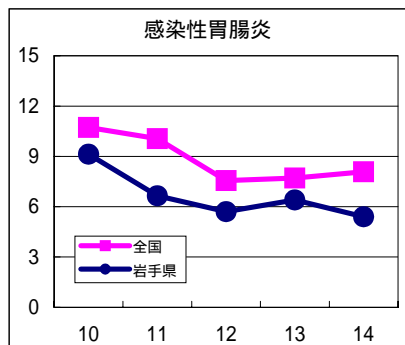
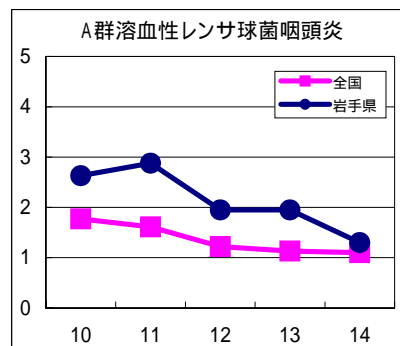
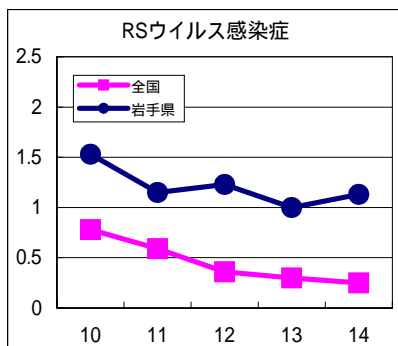
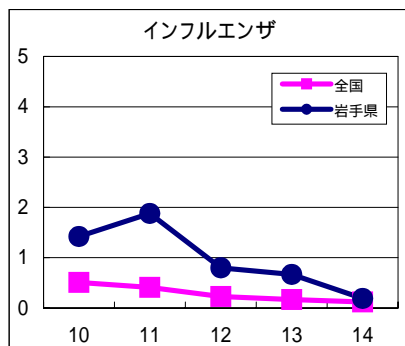
岩手県感染症情報センター

第14週の概要

- 1類感染症 ・患者発生 の報告はありませんでした。
- 2類感染症 ・結核 の報告が2例ありました。
- 3類感染症 ・患者発生 の報告はありませんでした。
- 4類感染症 ・患者発生 の報告はありませんでした。
- 5類感染症（全数把握対象疾患）
 - ・麻しん（はしか）の報告が二戸地区より1例ありました。これは今年県内で3例目となる報告です。定期予防接種の対象者（1歳児、年度内に6歳、13歳、18歳になる方）は、春から初夏の流行シーズンの前に予防接種を受けることが勧められます。
- 5類感染症（定点把握対象疾患）
 - ・感染性胃腸炎は、前週より減少しましたが、一関地区の保育園でノロウイルスによる集団感染事例が発生しました。福祉施設や学校等での集団感染は、例年春先にも発生がみられることから、注意が必要です。予防には、流水と石けんを用いた手洗い、患者の汚物の適切な処理が重要です。
 - ・溶連菌咽頭炎は、先週まで患者の多かった中部地区（花巻と北上地区が統合）で減少しました。
 - ・流行性耳下腺炎（おたふくかぜ）は、釜石地区で昨年10月以降多い状況が続いており、今後も注意が必要です。

最近の注目疾患（定点あたり患者数の過去5週の動き）

（疾患によって目盛りのスケールが違うことに注意）



定点把握対象疾患（過去5週の動き）

（定点あたり患者数）

疾病名	地域	週					流行傾向
		10	11	12	13	14	
インフルエンザ	岩手県	1.42	1.88	0.8	0.67	0.19	↘
	全国	0.51	0.41	0.23	0.17	0.12	
RSウイルス感染症	岩手県	1.53	1.15	1.23	1	1.13	→
	全国	0.78	0.59	0.36	0.3	0.25	
咽頭結膜熱	岩手県	0.03	0.1	0.08	0.05	0.13	→
	全国	0.18	0.17	0.15	0.17	0.17	
A群溶血性レンサ球菌咽頭炎	岩手県	2.63	2.88	1.95	1.95	1.3	→
	全国	1.77	1.61	1.22	1.13	1.1	
感染性胃腸炎	岩手県	9.13	6.65	5.7	6.4	5.4	→
	全国	10.73	10.06	7.56	7.71	8.08	
水痘	岩手県	1.65	1.1	1.2	1.13	1.25	→
	全国	1.69	1.87	1.7	1.88	1.75	
手足口病	岩手県	0.28	0.3	0.18	0.13	0.03	→
	全国	0.37	0.42	0.37	0.39	0.43	
伝染性紅斑	岩手県	0.03	0	0.05	0.03	0.03	→
	全国	0.16	0.17	0.14	0.19	0.22	
突発性発疹	岩手県	0.28	0.43	0.35	0.43	0.18	→
	全国	0.52	0.51	0.47	0.54	0.6	
百日咳	岩手県	0	0	0	0	0	→
	全国	0.03	0.02	0.03	0.02	0.03	
ヘルパンギーナ	岩手県	0.15	0.18	0.05	0.08	0.4	→
	全国	0.05	0.07	0.06	0.07	0.1	
流行性耳下腺炎	岩手県	1.2	1.43	1.1	0.98	1.08	→
	全国	1.15	1.15	1.15	1.16	1.15	
急性出血性結膜炎	岩手県	0	0	0	0	0	→
	全国	0.04	0.02	0.03	0.02	0.03	
流行性角結膜炎	岩手県	0.36	0.14	0.21	0.5	0.57	→
	全国	0.46	0.5	0.49	0.52	0.54	
細菌性髄膜炎	岩手県	0	0	0	0	0	→
	全国	0.01	0.03	0.02	0.02	0.01	
無菌性髄膜炎	岩手県	0.05	0	0	0	0	→
	全国	0.04	0.01	0.02	0.02	0.03	
マイコプラズマ肺炎	岩手県	0.53	0.58	0.21	0.37	0.05	→
	全国	0.37	0.46	0.34	0.3	0.28	
クラミジア肺炎（オウム病を除く）	岩手県	0	0.05	0	0	0	→
	全国	0.02	0.02	0.02	0.02	0.02	

【流行傾向の見方】

- 無印 : ほとんど患者が発生していません
- : 患者が発生しています
- ↘ : 警報値を超えた地区が1～2地区あります
- ↗ : 多くの地区で警報値を超えています

全数把握対象疾患（過去5週の動き）

（患者発生数）

分類	疾病名	（週） 岩手県					累計	全国	
		10	11	12	13	14		14	累計
一類 感染症	エボラ出血熱	0	0	0	0	0	0	0	0
	クリミア・コンゴ出血熱	0	0	0	0	0	0	0	0
	痘そう	0	0	0	0	0	0	0	0
	南米出血熱	0	0	0	0	0	0	0	0
	ペスト	0	0	0	0	0	0	0	0
	マールブルグ病	0	0	0	0	0	0	0	0
	ラッサ熱	0	0	0	0	0	0	0	0
二類	急性灰白髄炎	0	0	0	0	0	0	0	1
	結核	5	3	4	4	2	41	245	5849
	ジフテリア	0	0	0	0	0	0	0	0
	重症呼吸器症候群	0	0	0	0	0	0	0	0
	鳥インフルエンザ（H5N1）	0	0	0	0	0	0	0	0
三類	コレラ	0	0	0	0	0	0	0	2
	細菌性赤痢	0	0	0	0	0	0	3	46
	腸管出血性大腸菌感染症	0	0	0	0	0	1	21	279
	腸チフス	0	0	0	0	0	0	1	6
	パラチフス	0	0	0	0	0	0	1	6
四類 感染症	E型肝炎	0	0	0	0	0	0	1	19
	ウエストナイル熱（ウエストナイル脳炎を含む）	0	0	0	0	0	0	0	0
	A型肝炎	0	0	0	0	0	0	16	111
	エキノкокクス症	0	0	0	0	0	0	0	1
	黄熱	0	0	0	0	0	0	0	0
	オウム病	0	0	0	0	0	0	0	2
	オムスク出血熱	0	0	0	0	0	0	0	0
	回帰熱	0	0	0	0	0	0	0	0
	キャサヌル森林病	0	0	0	0	0	0	0	0
	Q熱	0	0	0	0	0	0	0	0
	狂犬病	0	0	0	0	0	0	0	0
	コクシジオイデス症	0	0	0	0	0	0	0	0
	サル痘	0	0	0	0	0	0	0	0
	腎症候性出血熱	0	0	0	0	0	0	0	0
	西部ウマ脳炎	0	0	0	0	0	0	0	0
	ダニ媒介脳炎	0	0	0	0	0	0	0	0
	炭疽	0	0	0	0	0	0	0	0
	つつが虫病	0	0	0	0	0	0	0	31
	デング熱	0	0	0	0	0	0	1	30
	東部ウマ脳炎	0	0	0	0	0	0	0	0
	鳥インフルエンザ（H5N1を除く）	0	0	0	0	0	0	0	0
	ニパウイルス感染症	0	0	0	0	0	0	0	0
	日本紅斑熱	0	0	0	0	0	0	1	7
	日本脳炎	0	0	0	0	0	0	0	0
	ハンタウイルス肺症候群	0	0	0	0	0	0	0	0
	Bウイルス病	0	0	0	0	0	0	0	0
	鼻疽	0	0	0	0	0	0	0	0
	ブルセラ症	0	0	0	0	0	0	1	1
	ベネゼエラウマ脳炎	0	0	0	0	0	0	0	0
	ヘンドラウイルス感染症	0	0	0	0	0	0	0	0
	発疹チフス	0	0	0	0	0	0	0	0
	ポツリヌス症	0	0	0	0	0	0	0	0
	マラリア	0	0	0	0	0	0	1	17
	野兔病	0	0	0	0	0	0	0	0
	ライム病	0	0	0	0	0	0	0	3
	リッサウイルス感染症	0	0	0	0	0	0	0	0
	リフトバレー熱	0	0	0	0	0	0	0	0
	類鼻疽	0	0	0	0	0	0	0	2
	レジオネラ症	0	1	0	0	0	6	6	138
	レプトスピラ症	0	0	0	0	0	0	0	1
ロッキー山紅斑熱	0	0	0	0	0	0	0	0	

全数把握対象疾患（続き）（過去5週の動き）

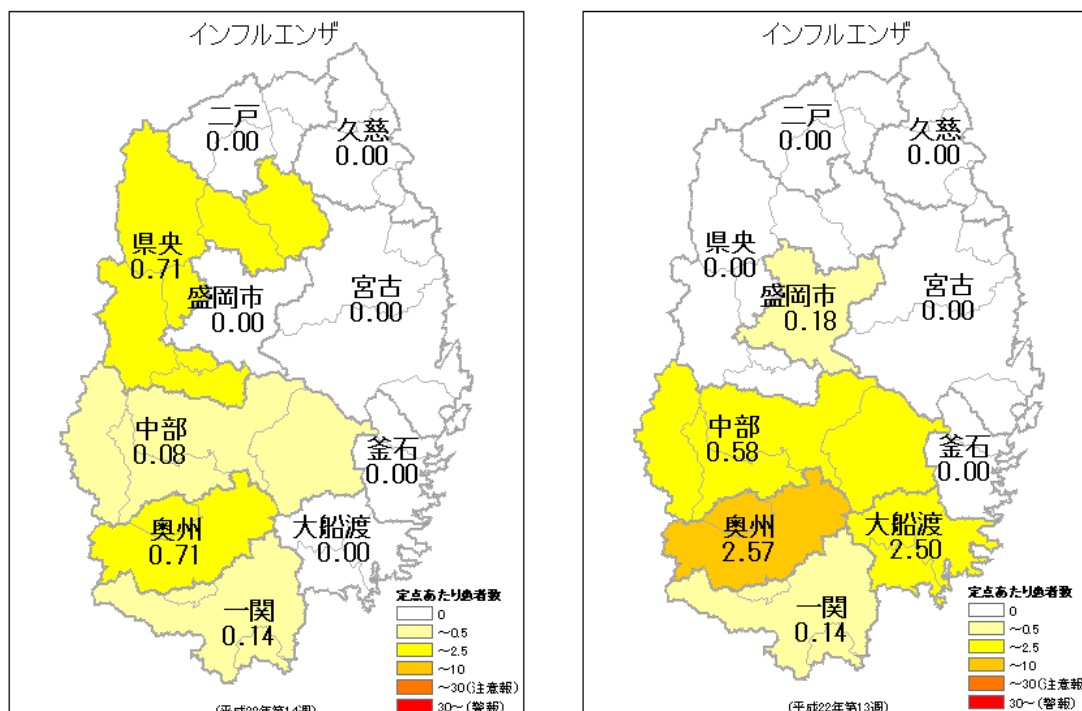
（患者発生数）

分類	疾病名	（週） 岩手県					累計	全国	
		10	11	12	13	14		14	累計
五類感染症	アメーバ赤痢	0	0	1	0	0	1	6	214
	ウイルス性肝炎（A型肝炎及びE型肝炎を除く）	0	0	0	0	0	0	1	48
	急性脳炎（ウエストナイル脳炎及び日本脳炎を除く）	0	0	0	0	0	0	2	77
	クリプトスポリジウム症	0	0	0	0	0	0	0	1
	クロイツフェルト・ヤコブ病	0	0	0	0	0	1	2	37
	劇症型溶血性レンサ球菌感染症	0	0	0	0	0	1	1	37
	後天性免疫不全症候群	0	0	0	0	0	0	12	340
	ジアルジア症	0	0	0	0	0	0	1	19
	髄膜炎菌性髄膜炎	0	0	0	0	0	0	0	3
	先天性風しん症候群	0	0	0	0	0	0	0	0
	梅毒	0	0	0	0	0	0	7	139
	破傷風	0	0	0	1	0	1	2	20
	バンコマイシン耐性黄色ブドウ球菌感染症	0	0	0	0	0	0	0	0
	バンコマイシン耐性腸球菌感染症	0	0	0	0	0	0	0	21
	風しん	0	0	0	0	0	0	1	21
	麻しん	1	0	0	0	1	3	10	123

今注目の感染症

インフルエンザ

インフルエンザは、県全体で定点あたり患者数0.19人となりました。全ての地区で1人以下となりました。

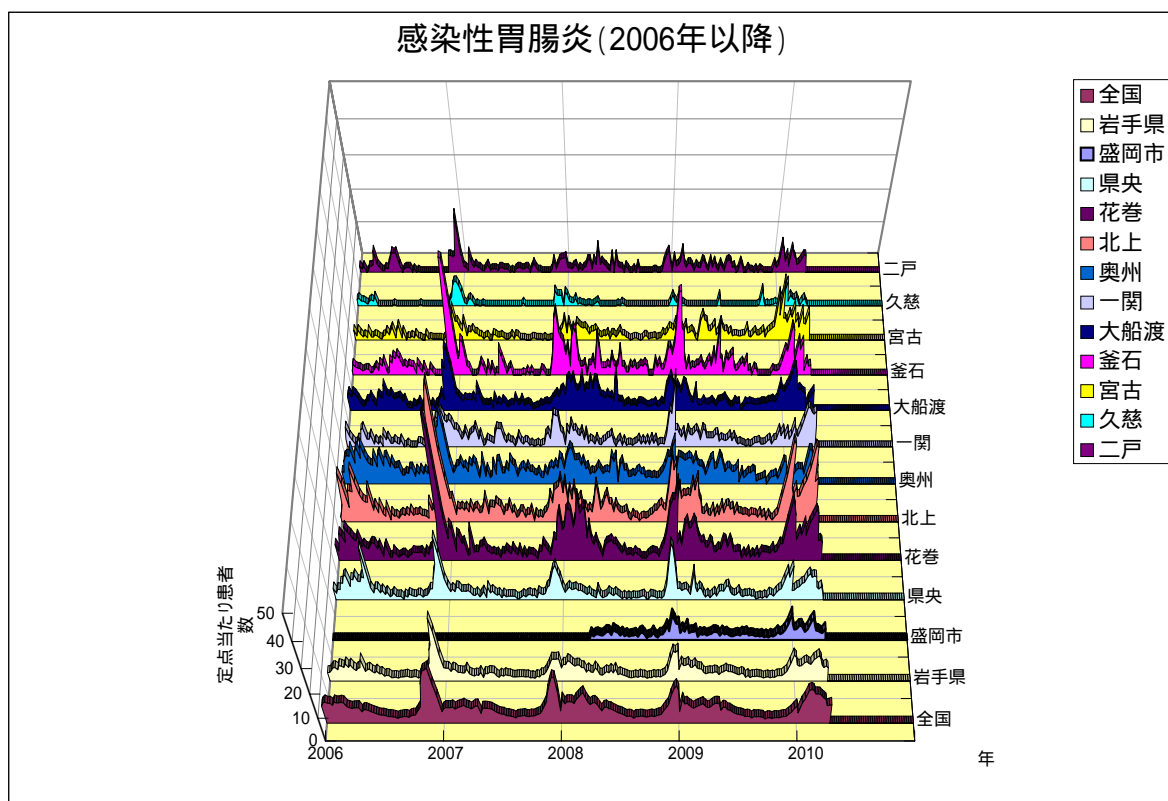
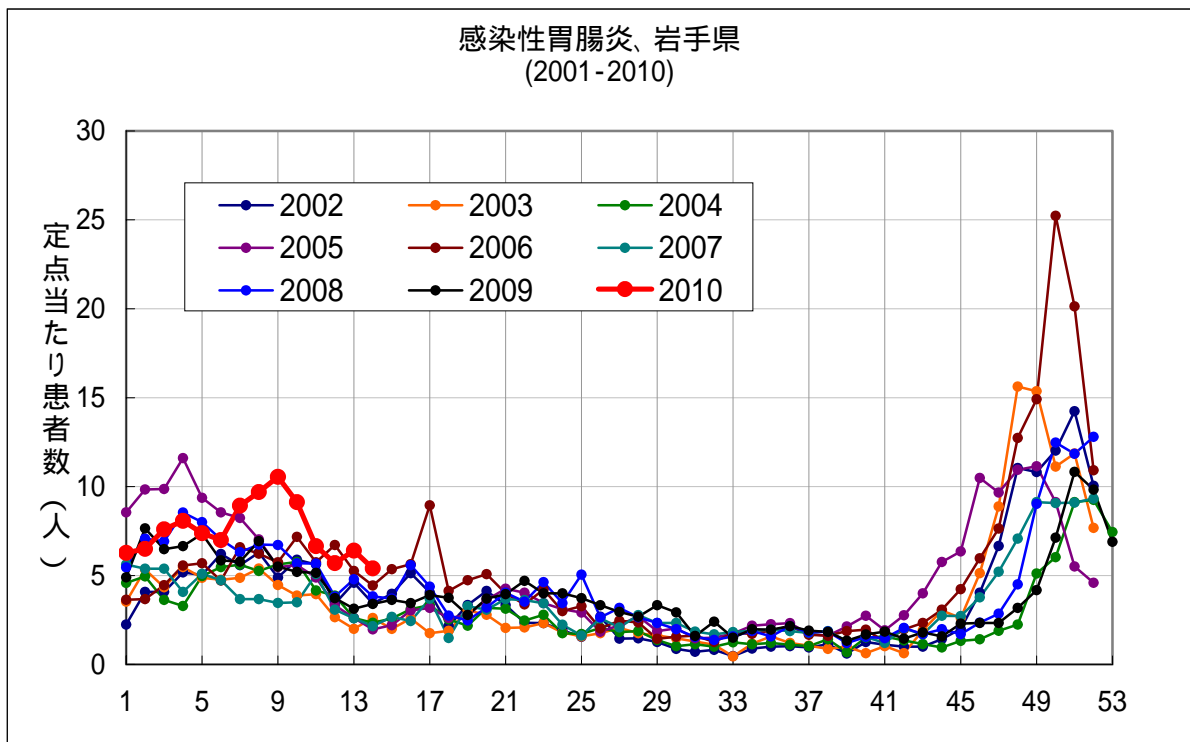


インフルエンザ、定点あたり患者数、地区別
左：第14週、右：第13週

今注目の感染症（つづき）

感染性胃腸炎

感染性胃腸炎は、例年に比べ患者の多い状況が続いています。第13週に一時増加しましたが、第9週をピークに減少しています。



病原体検出情報

- ・ 感染性胃腸炎の患者の糞便から、ノロウイルス遺伝子群 を1件、アデノウイルス3型を1件検出しました。
- ・ 流行性角結膜炎の患者の眼拭い液から、アデノウイルス37型を3件分離検出しました。

集団感染情報

感染性胃腸炎の集団発生について

- 1 一関市内の保育園（園児72名、職員22名）
- ・ 4月6日から4月10日までに、17名（園児17名）に症状（嘔吐、下痢等）
 - ・ 有症者6名中5名からノロウイルスを確認

医療機関からの情報

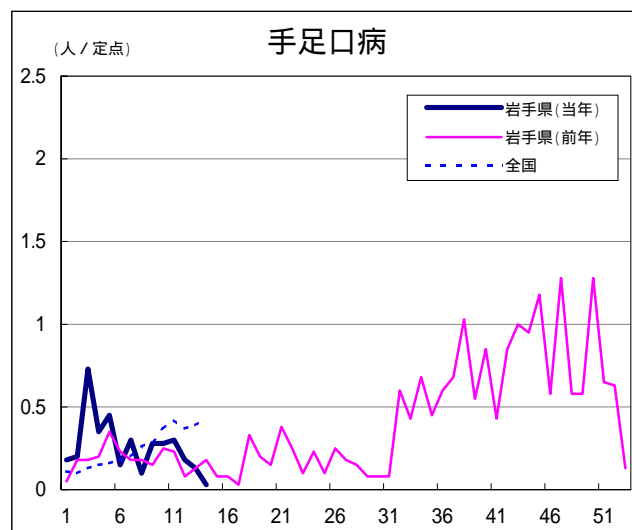
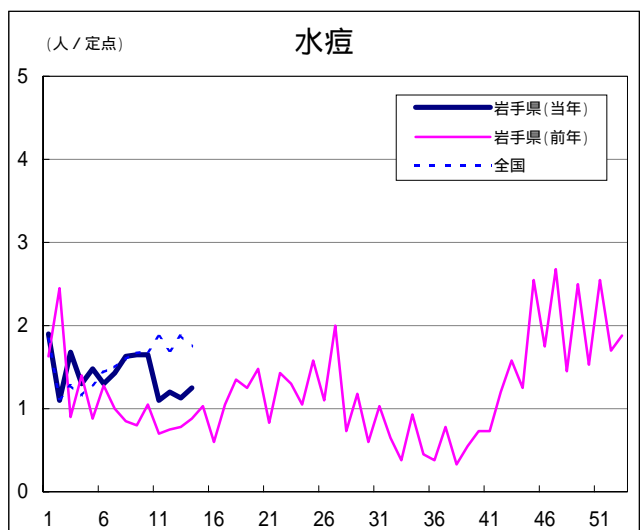
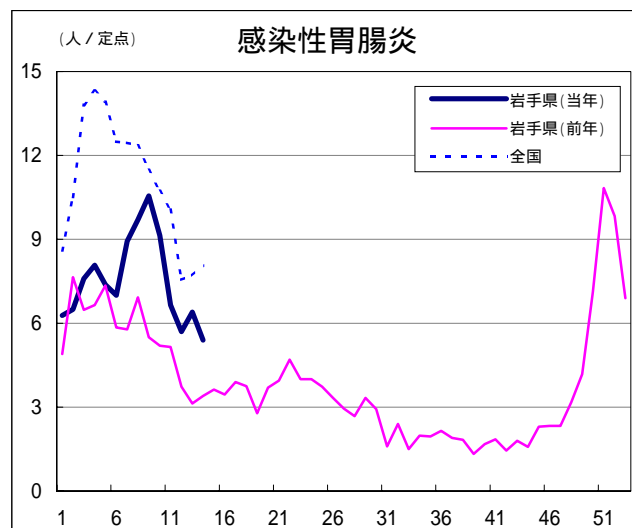
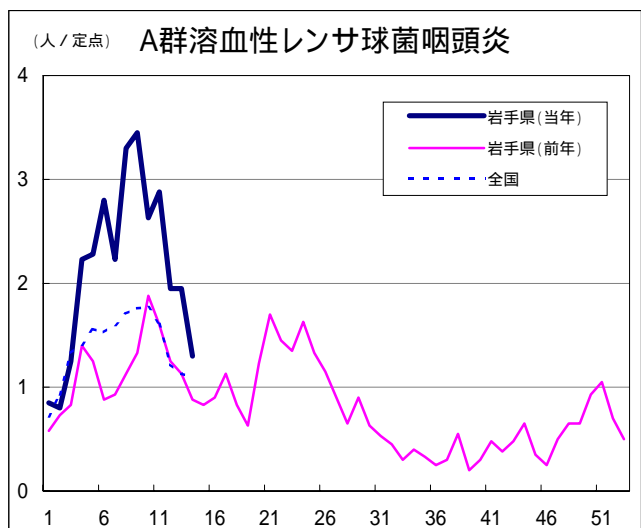
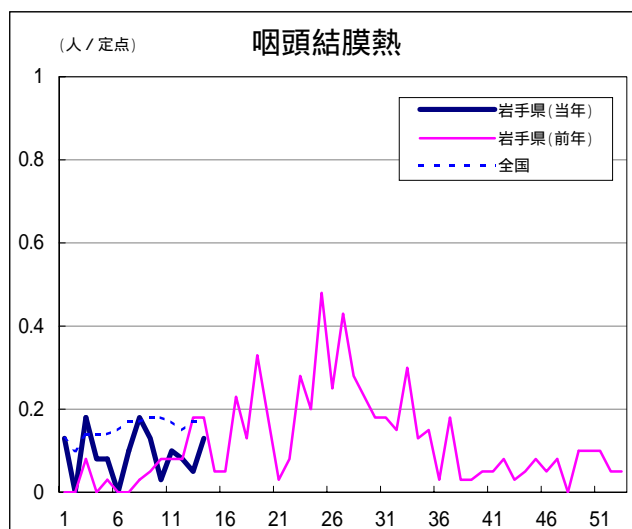
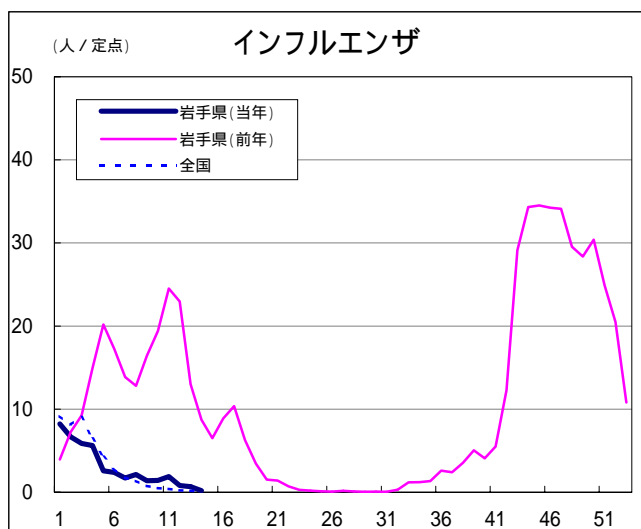
- ・ この週には医療機関からの情報はありません。

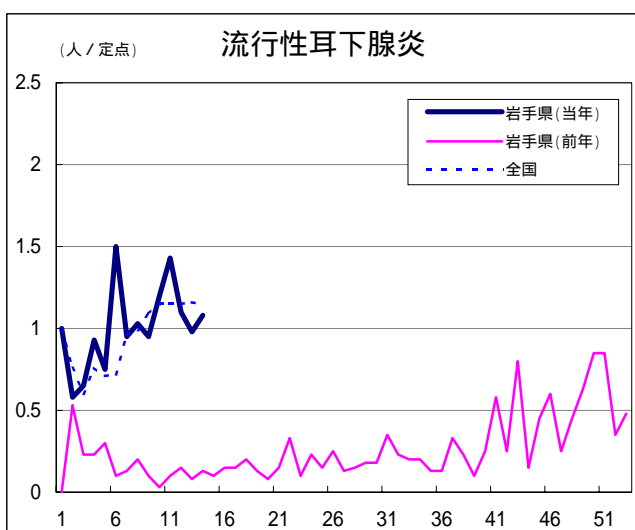
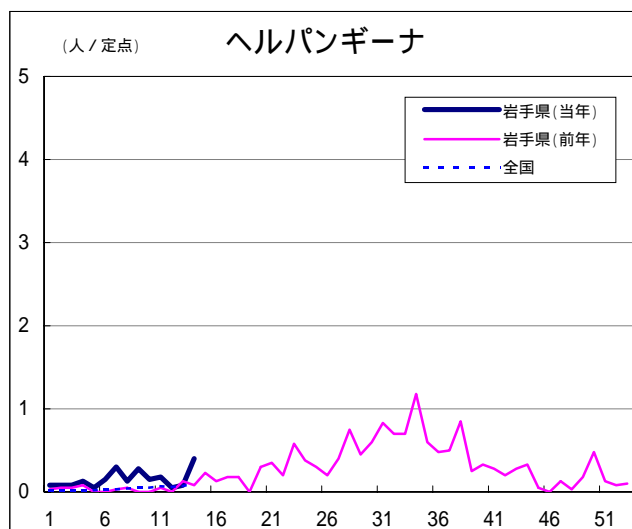
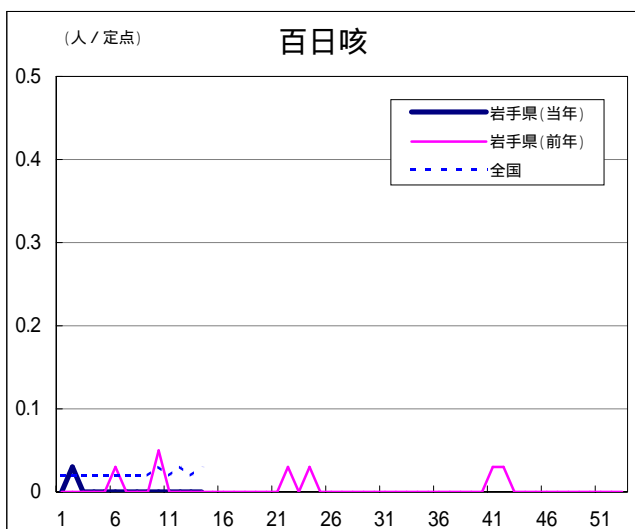
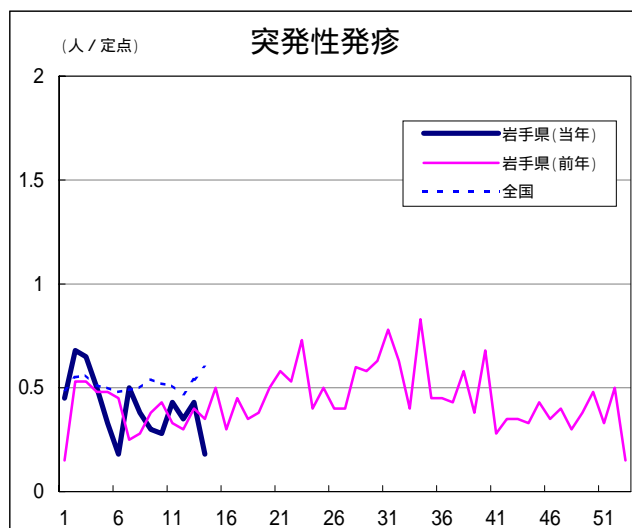
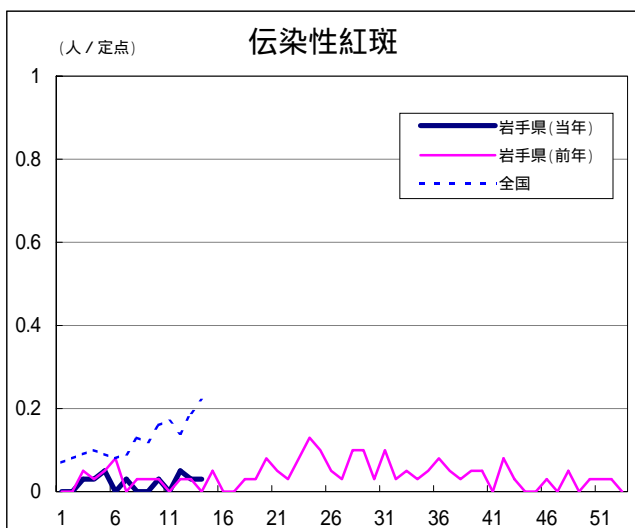
Q & A

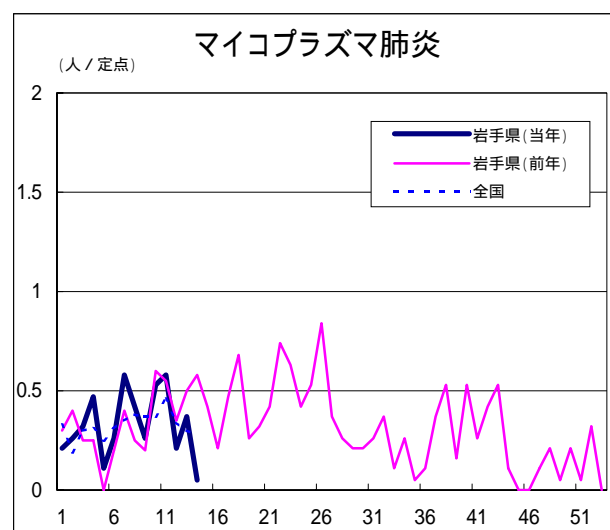
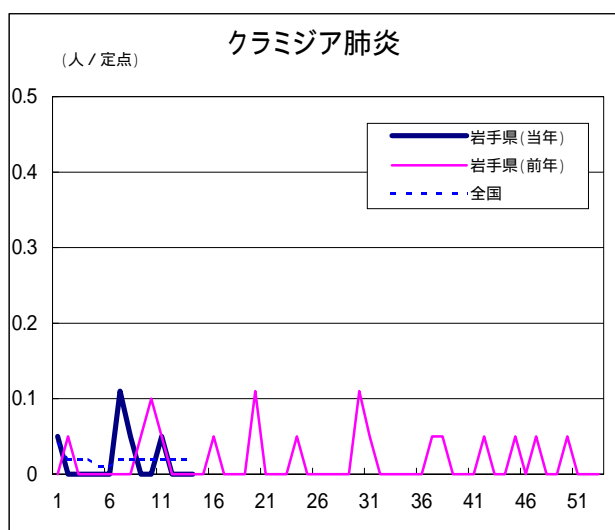
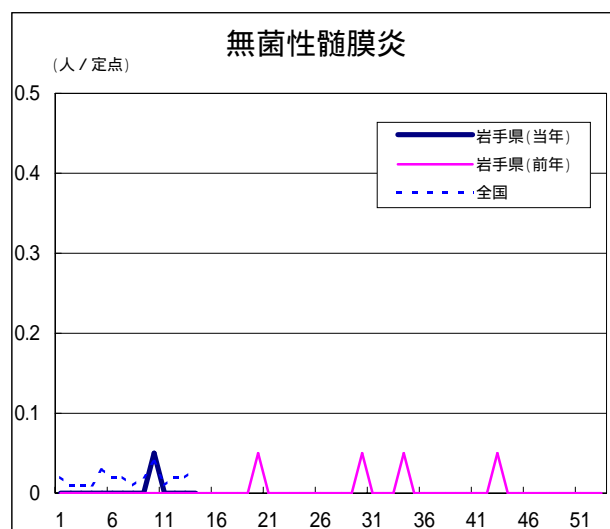
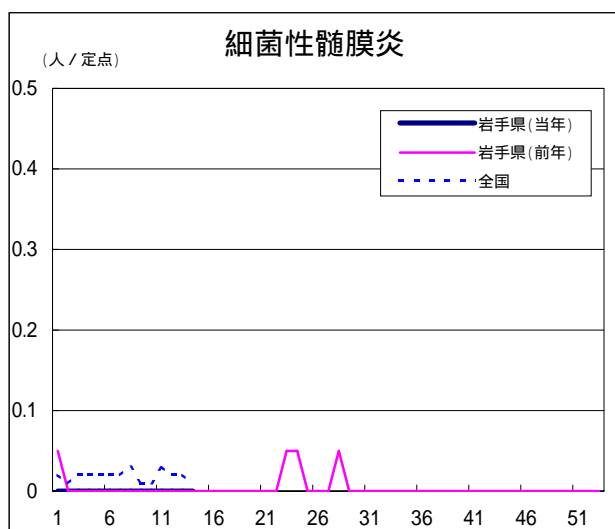
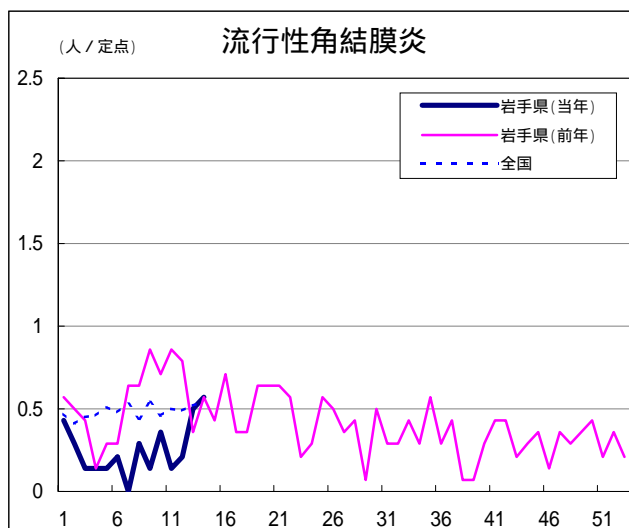
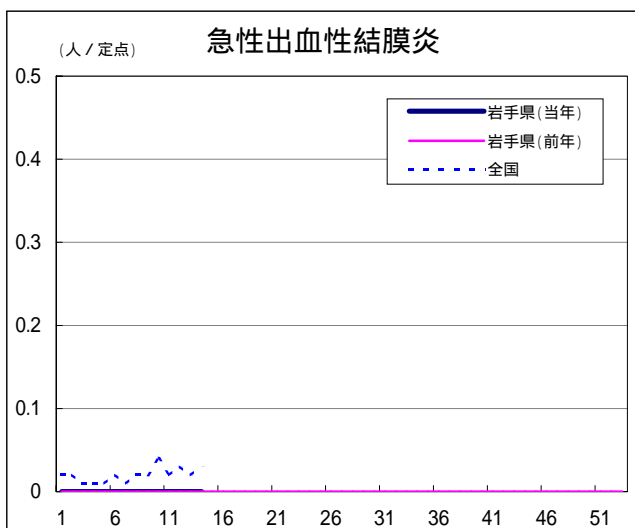
読者の皆様からのご質問にはこの欄でお答えします。

医療機関からの情報や読者の皆様からのご質問は下記の宛先までお寄せください。
岩手県感染症情報センター（岩手県環境保健研究センター保健科学部内）
〒020-0852 岩手県盛岡市飯岡新田1-36-1
TEL:019-656-5669（直通） FAX:019-656-5667
E-mail : CC0019@pref.iwate.jp

疾病別グラフ（定点あたり患者数の推移）







定点医療機関の数

地区	定点種別	インフル エンザ	小児科定 点	眼科定点	基幹定点
岩手県		64	40	14	19
盛岡市		11	7	3	5
県央		7	5	2	0
花巻		7	4	1	2
北上		5	3	1	2
水沢		7	4	1	2
一関		7	4	1	2
大船渡		6	4	1	1
釜石		3	2	1	1
宮古		5	3	1	1
久慈		3	2	1	1
二戸		3	2	1	2

無料です!!

岩手の感染症情報を毎週メールでお届けする

「岩手県感染症情報ウィークリーマガジン」を配信しています。

配信の登録は以下のURLからお願いします。

<http://www.pref.iwate.jp/~hp1353/kansen/maimagazine.html>

岩手県感染症週報 平成22年第14週 平成22年4月16日発行

監修：岩手県感染症発生動向調査委員会

発行：岩手県環境保健研究センター

岩手県保健福祉部医療推進課

事務局：岩手県感染症情報センター

（岩手県環境保健研究センター保健科学部内）

〒020-0852 岩手県盛岡市飯岡新田1-36-1

TEL:019-656-5669（直通） FAX:019-656-5667

E-mail：CC0019@pref.iwate.jp

URL：http://www.pref.iwate.jp/~hp1353/kansen/

<岩手県感染症情報センター>

http://www.pref.iwate.jp/info.rbz?nd=346&ik=3&pn=17&pn=60&pn=346

<岩手県保健福祉部医療推進課>