

岩手県感染症週報

平成22年第10週（3月8日～3月14日）

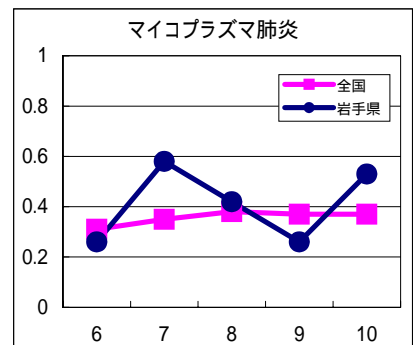
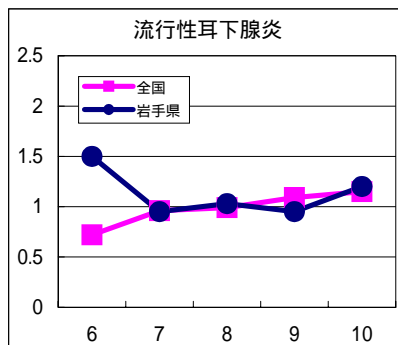
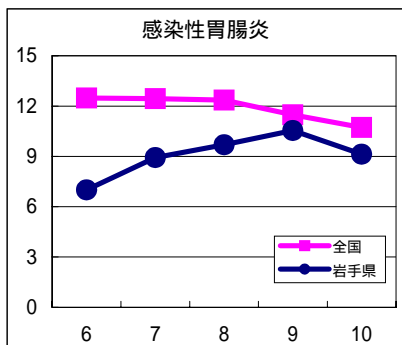
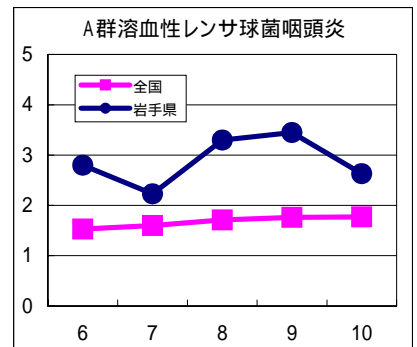
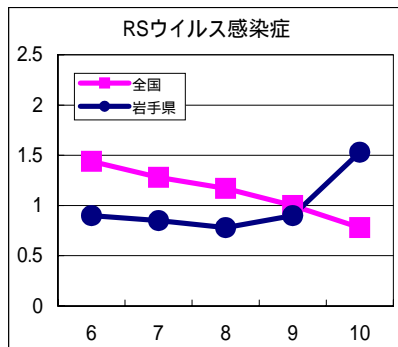
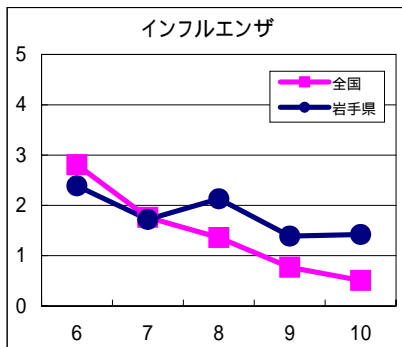
岩手県感染症情報センター

第10週の概要

- 1 類感染症 ・患者発生のお報告はありませんでした。
- 2 類感染症 ・結核のお報告が5例ありました。
- 3 類感染症 ・患者発生のお報告はありませんでした。
- 4 類感染症 ・患者発生のお報告はありませんでした。
- 5 類感染症（全数把握対象疾患）
 - ・麻しん（はしか）のお報告が1例ありました。中学1年生および高校3年生相当の年齢の方は、3月末までの定期予防接種の対象となっています。未接種の方は市町村に問い合わせのうえ、接種が勧められます。
- 5 類感染症（定点把握対象疾患）
 - ・感染性胃腸炎は、前週よりやや減少しましたが、花巻、北上、奥州、一関、宮古で定点あたり患者数10人を超えています。県内の患者数は例年の同時期に比べ依然としてかなり多い状態が続いています。予防には、流水と石けんを用いた手洗い、患者の汚物の適切な処理が重要です。
 - ・溶連菌咽頭炎は、前週より減少しました。地区別では花巻地区で5週連続で警報値（8人）を超えているほか、二戸地区で多くなっています。
 - ・インフルエンザは、花巻地区でやや増加しました。県内では、希望する全ての方が新型インフルエンザワクチンの接種を受けられるようになっています。接種を希望される方は医療機関に問い合わせ下さい。
 - ・RSウイルス感染症は、2週連続で増加し、各地区より計61人の報告がありました。

最近の注目疾患（定点あたり患者数の過去5週の動き）

（疾患によって目盛りのスケールが違うことに注意）



定点把握対象疾患（過去5週の動き）

（定点あたり患者数）

疾病名	地域	週					流行傾向
		6	7	8	9	10	
インフルエンザ	岩手県	2.39	1.72	2.13	1.39	1.42	→
	全国	2.81	1.76	1.36	0.77	0.51	
RSウイルス感染症	岩手県	0.9	0.85	0.78	0.9	1.53	↗
	全国	1.44	1.28	1.17	1	0.78	
咽頭結膜熱	岩手県	0	0.1	0.18	0.13	0.03	→
	全国	0.15	0.17	0.17	0.18	0.18	
A群溶血性レンサ球菌咽頭炎	岩手県	2.8	2.23	3.3	3.45	2.63	↘
	全国	1.53	1.6	1.71	1.76	1.77	
感染性胃腸炎	岩手県	7	8.93	9.7	10.55	9.13	→
	全国	12.49	12.45	12.36	11.48	10.73	
水痘	岩手県	1.3	1.43	1.63	1.65	1.65	→
	全国	1.44	1.5	1.6	1.67	1.69	
手足口病	岩手県	0.15	0.3	0.1	0.28	0.28	→
	全国	0.18	0.2	0.26	0.29	0.37	
伝染性紅斑	岩手県	0	0.03	0	0	0.03	→
	全国	0.08	0.09	0.13	0.12	0.16	
突発性発疹	岩手県	0.18	0.5	0.38	0.3	0.28	→
	全国	0.48	0.49	0.5	0.54	0.52	
百日咳	岩手県	0	0	0	0	0	→
	全国	0.02	0.02	0.02	0.02	0.03	
ヘルパンギーナ	岩手県	0.15	0.3	0.13	0.28	0.15	→
	全国	0.03	0.03	0.04	0.05	0.05	
流行性耳下腺炎	岩手県	1.5	0.95	1.03	0.95	1.2	↗
	全国	0.72	0.96	0.99	1.09	1.15	
急性出血性結膜炎	岩手県	0	0	0	0	0	→
	全国	0.02	0.01	0.02	0.02	0.04	
流行性角結膜炎	岩手県	0.21	0	0.29	0.14	0.36	→
	全国	0.48	0.53	0.44	0.54	0.46	
細菌性髄膜炎	岩手県	0	0	0	0	0	→
	全国	0.02	0.02	0.03	0.01	0.01	
無菌性髄膜炎	岩手県	0	0	0	0	0.05	→
	全国	0.02	0.02	0.01	0.02	0.04	
マイコプラズマ肺炎	岩手県	0.26	0.58	0.42	0.26	0.53	→
	全国	0.31	0.35	0.38	0.37	0.37	
クラミジア肺炎（オウム病を除く）	岩手県	0	0.11	0.05	0	0	→
	全国	0.01	0.02	0.02	0.02	0.02	

【流行傾向の見方】

- 無印：ほとんど患者が発生していません
- ：患者が発生しています
- ↗：警報値を超えた地区が1～2地区あります
- ↘：多くの地区で警報値を超えています

全数把握対象疾患（過去5週の動き）

（患者発生数）

分類	疾病名	（週） 岩手県					累計	全国	
		6	7	8	9	10		10	累計
一類 感染症	エボラ出血熱	0	0	0	0	0	0	0	0
	クリミア・コンゴ出血熱	0	0	0	0	0	0	0	0
	痘そう	0	0	0	0	0	0	0	0
	南米出血熱	0	0	0	0	0	0	0	0
	ペスト	0	0	0	0	0	0	0	0
	マールブルグ病	0	0	0	0	0	0	0	0
	ラッサ熱	0	0	0	0	0	0	0	0
二類	急性灰白髄炎	0	0	0	0	0	0	0	1
	結核	2	0	3	7	5	28	288	4090
	ジフテリア	0	0	0	0	0	0	0	0
	重症呼吸器症候群	0	0	0	0	0	0	0	0
	鳥インフルエンザ（H5N1）	0	0	0	0	0	0	0	0
三類	コレラ	0	0	0	0	0	0	0	2
	細菌性赤痢	0	0	0	0	0	0	2	33
	腸管出血性大腸菌感染症	0	0	0	0	0	0	22	203
	腸チフス	0	0	0	0	0	0	0	2
	パラチフス	0	0	0	0	0	0	0	1
四類 感染症	E型肝炎	0	0	0	0	0	0	1	14
	ウエストナイル熱（ウエストナイル脳炎を含む）	0	0	0	0	0	0	0	0
	A型肝炎	0	0	0	0	0	0	8	38
	エキノコックス症	0	0	0	0	0	0	0	1
	黄熱	0	0	0	0	0	0	0	0
	オウム病	0	0	0	0	0	0	0	1
	オムスク出血熱	0	0	0	0	0	0	0	0
	回帰熱	0	0	0	0	0	0	0	0
	キャサヌル森林病	0	0	0	0	0	0	0	0
	Q熱	0	0	0	0	0	0	0	0
	狂犬病	0	0	0	0	0	0	0	0
	コクシジオイデス症	0	0	0	0	0	0	0	0
	サル痘	0	0	0	0	0	0	0	0
	腎症候性出血熱	0	0	0	0	0	0	0	0
	西部ウマ脳炎	0	0	0	0	0	0	0	0
	ダニ媒介脳炎	0	0	0	0	0	0	0	0
	炭疽	0	0	0	0	0	0	0	0
	つつが虫病	0	0	0	0	0	0	0	29
	デング熱	0	0	0	0	0	0	2	15
	東部ウマ脳炎	0	0	0	0	0	0	0	0
	鳥インフルエンザ（H5N1を除く）	0	0	0	0	0	0	0	0
	ニパウイルス感染症	0	0	0	0	0	0	0	0
	日本紅斑熱	0	0	0	0	0	0	0	2
	日本脳炎	0	0	0	0	0	0	0	0
	ハンタウイルス肺症候群	0	0	0	0	0	0	0	0
	Bウイルス病	0	0	0	0	0	0	0	0
	鼻疽	0	0	0	0	0	0	0	0
	ブルセラ症	0	0	0	0	0	0	0	0
	ベネゼエラウマ脳炎	0	0	0	0	0	0	0	0
	ヘンドラウイルス感染症	0	0	0	0	0	0	0	0
	発疹チフス	0	0	0	0	0	0	0	0
	ボツリヌス症	0	0	0	0	0	0	0	0
	マラリア	0	0	0	0	0	0	0	12
	野兔病	0	0	0	0	0	0	0	0
ライム病	0	0	0	0	0	0	0	3	
リッサウイルス感染症	0	0	0	0	0	0	0	0	
リフトバレー熱	0	0	0	0	0	0	0	0	
類鼻疽	0	0	0	0	0	0	0	2	
レジオネラ症	1	0	1	0	0	5	9	101	
レプトスピラ症	0	0	0	0	0	0	0	1	
ロッキー山紅斑熱	0	0	0	0	0	0	0	0	

全数把握対象疾患（続き）（過去5週の動き）

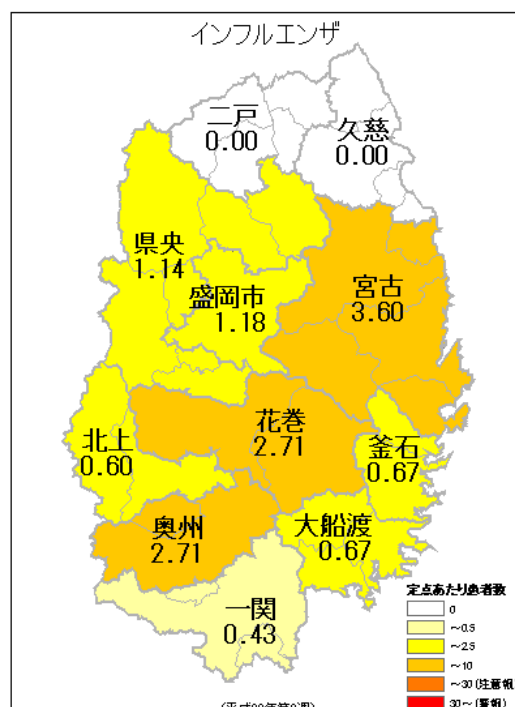
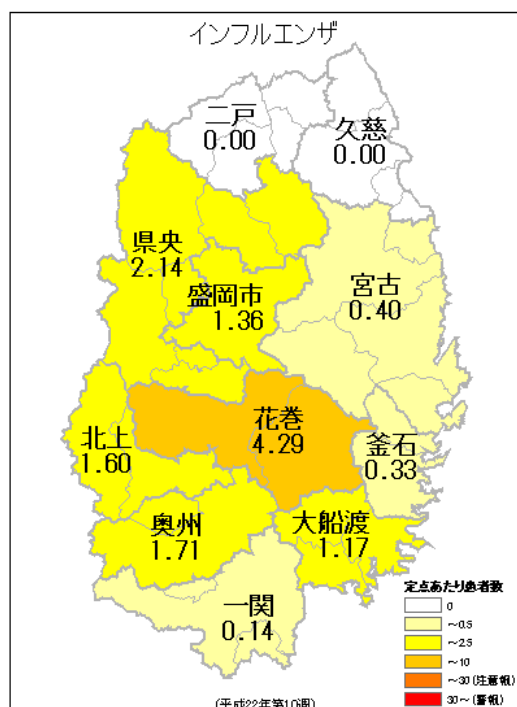
（患者発生数）

分類	疾病名	（週） 岩手県					累計	全国	
		6	7	8	9	10		10	累計
五類感染症	アメーバ赤痢	0	0	0	0	0	0	10	156
	ウイルス性肝炎（A型肝炎及びE型肝炎を除く）	0	0	0	0	0	0	4	32
	急性脳炎（ウエストナイル脳炎及び日本脳炎を除く）	0	0	0	0	0	0	3	63
	クリプトスポリジウム症	0	0	0	0	0	0	0	1
	クロイツフェルト・ヤコブ病	0	0	0	0	0	1	3	29
	劇症型溶血性レンサ球菌感染症	0	0	0	1	0	1	1	31
	後天性免疫不全症候群	0	0	0	0	0	0	10	230
	ジアルジア症	0	0	0	0	0	0	1	15
	髄膜炎菌性髄膜炎	0	0	0	0	0	0	1	1
	先天性風しん症候群	0	0	0	0	0	0	0	0
	梅毒	0	0	0	0	0	0	13	103
	破傷風	0	0	0	0	0	0	0	9
	バンコマイシン耐性黄色ブドウ球菌感染症	0	0	0	0	0	0	0	0
	バンコマイシン耐性腸球菌感染症	0	0	0	0	0	0	1	13
	風しん	0	0	0	0	0	0	0	14
	麻しん	1	0	0	0	1	2	9	86

今注目の感染症

インフルエンザ

インフルエンザは、盛岡市、県央（八幡平市など）、花巻、北上、奥州および大船渡地区で、定点あたり患者数1人を超えています。

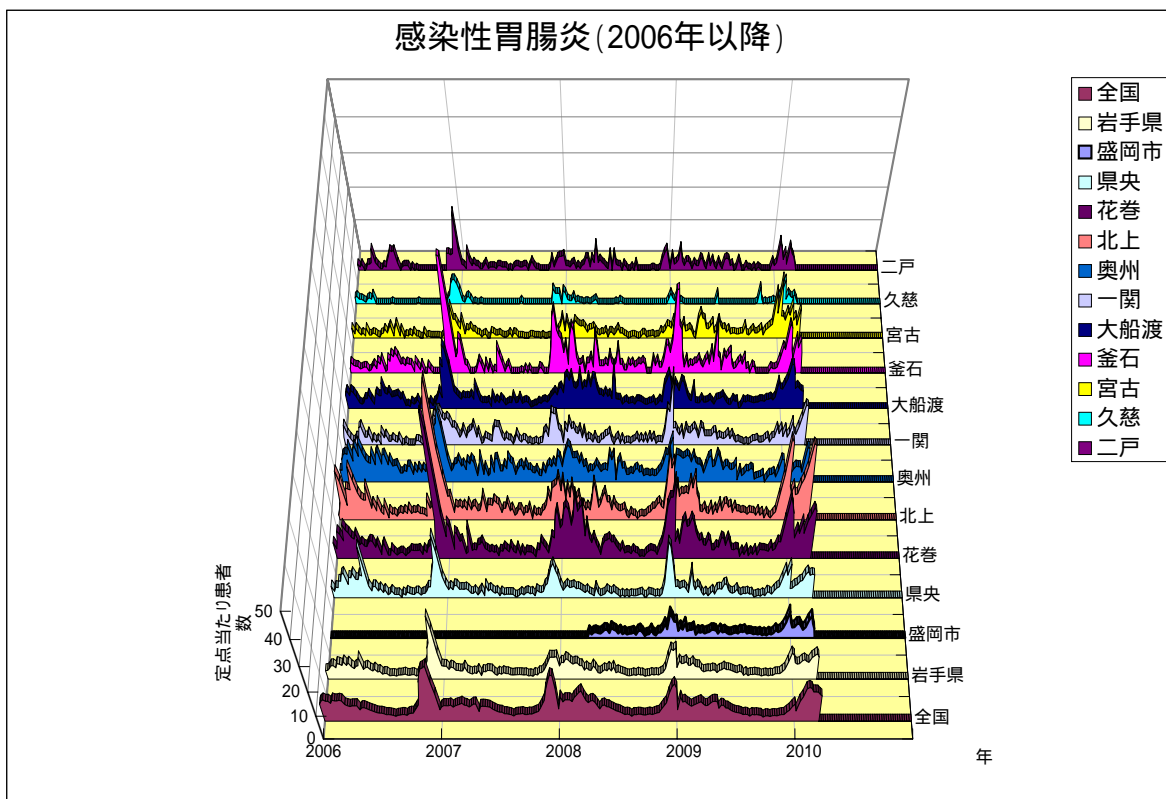
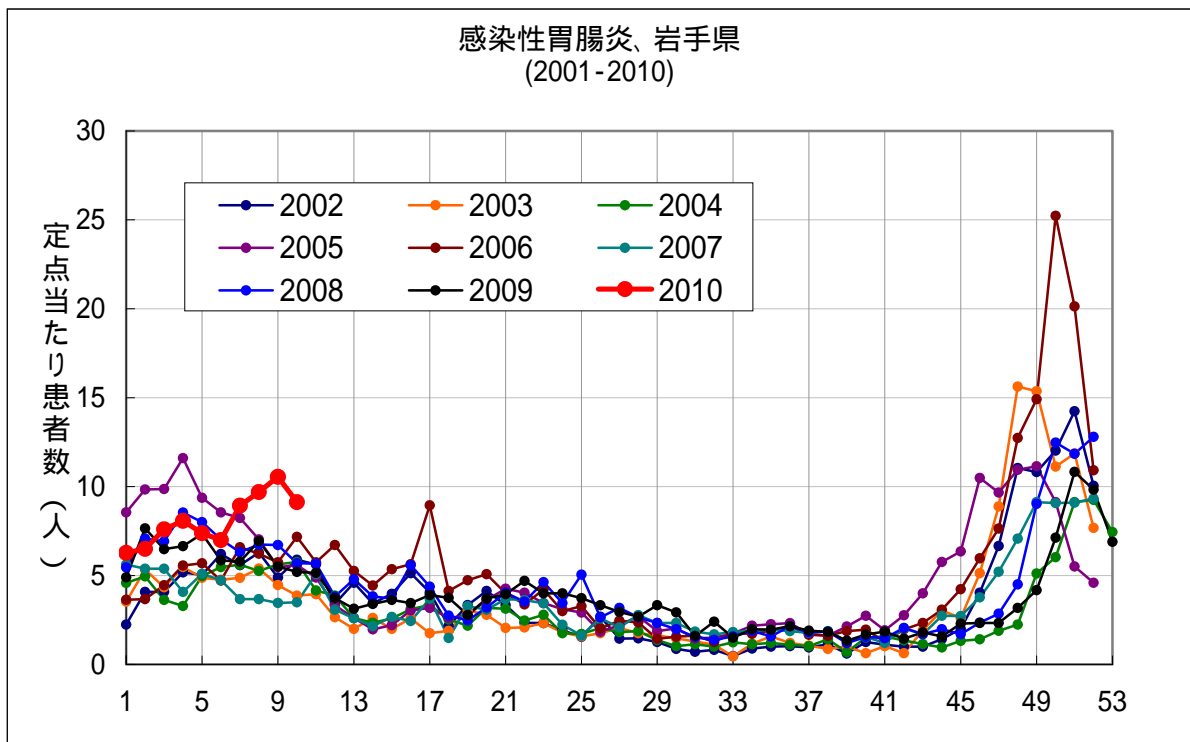


インフルエンザ、定点あたり患者数、地区別
左：第10週、右：第9週

今注目の感染症（つづき）

感染性胃腸炎

感染性胃腸炎は、1月以降増加傾向にあり、例年の年末のピーク並みの患者数が報告されている地区もあります。



病原体検出情報

- ・インフルエンザの患者の咽頭拭い液から、インフルエンザウイルスAH1pdm（新型インフルエンザウイルス）を4件分離検出しました。
- ・感染性胃腸炎の患者の糞便から、ノロウイルス遺伝子群 を5件検出しました。
- ・その他の疾患の患者の咽頭拭い液から、アデノウイルス2型を1件分離検出しました。

集団感染情報

インフルエンザによる学校等の休業措置について（3月11日～3月17日発表分）

- ・岩手県発表 3件
- ・盛岡市発表 0件

詳細は岩手県保健衛生課のホームページをご覧ください。

<http://www.pref.iwate.jp/list.rbz?nd=3224&ik=1>

感染性胃腸炎について

- 1 花巻市内の小学校（生徒数398名、職員数24名）
 - ・2月23日から3月8日までに、99名（生徒98名、職員1名）に症状（嘔吐、下痢、発熱等）
 - ・有症者10名中8名からノロウイルスを確認
- 2 花巻市内の小学校（生徒数498名、職員数31名）
 - ・3月2日から3月7日までに、16名（生徒16名）に症状（嘔吐、下痢、発熱等）
 - ・有症者5名中4名からノロウイルスを確認

医療機関からの情報

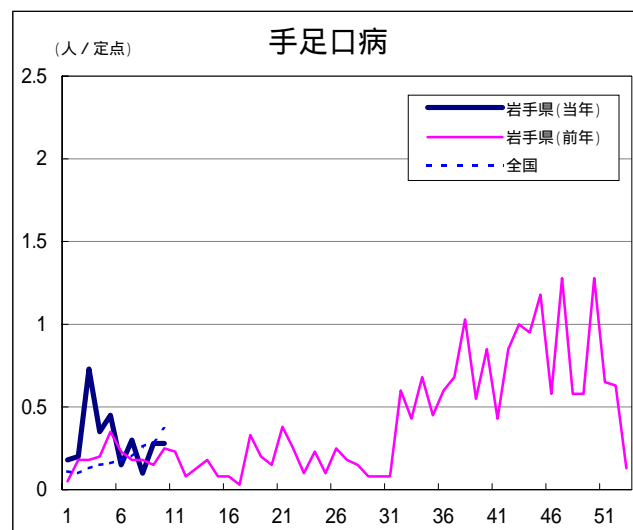
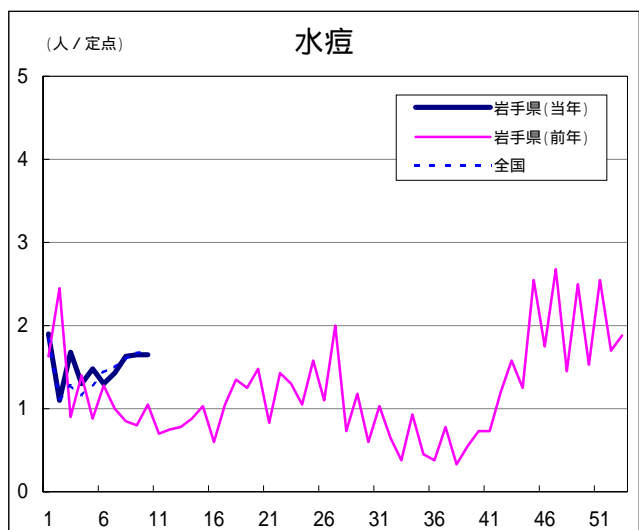
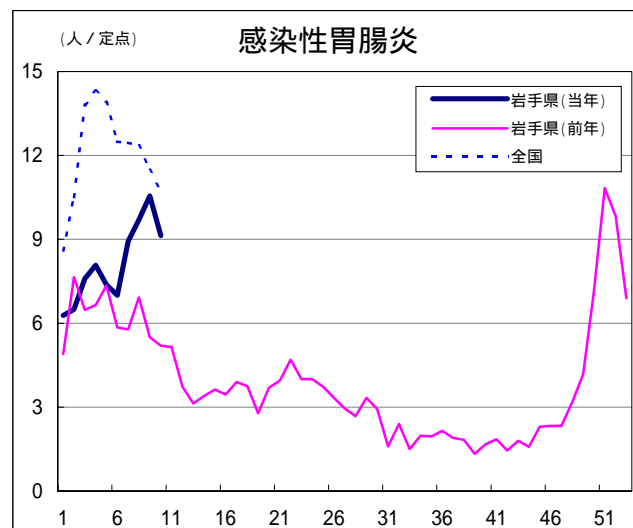
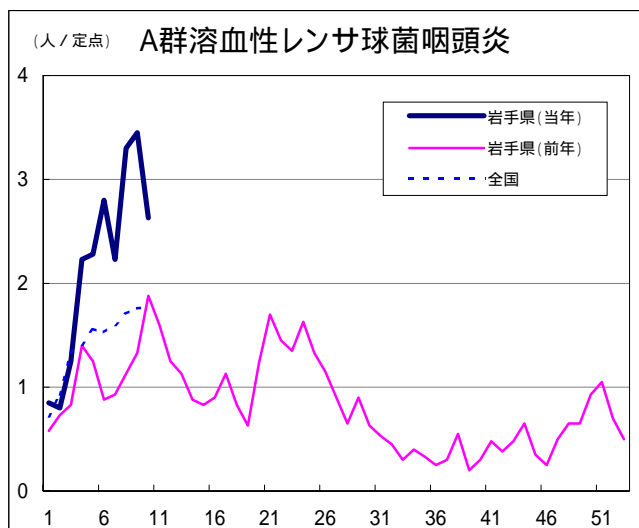
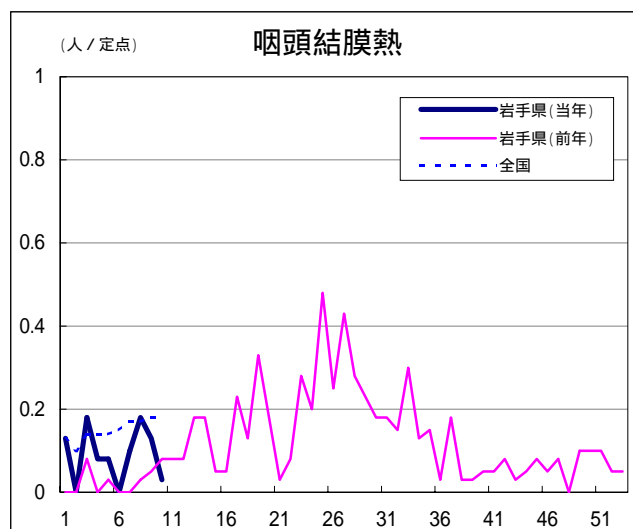
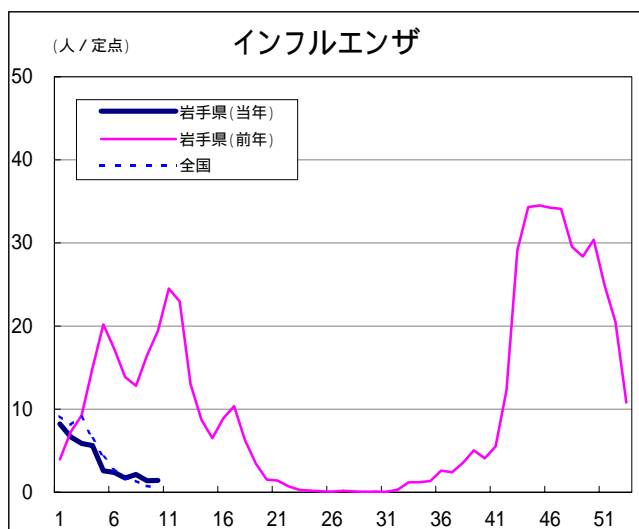
- ・この週には医療機関からの情報はありません。

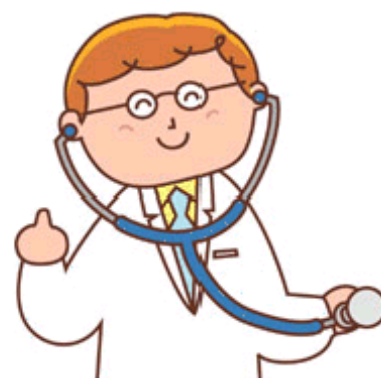
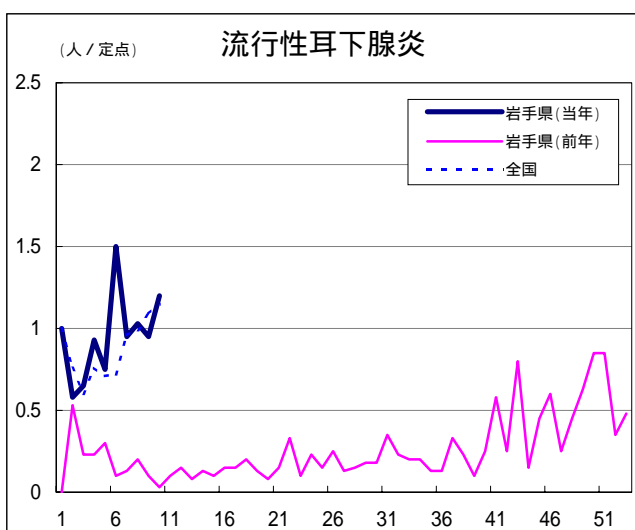
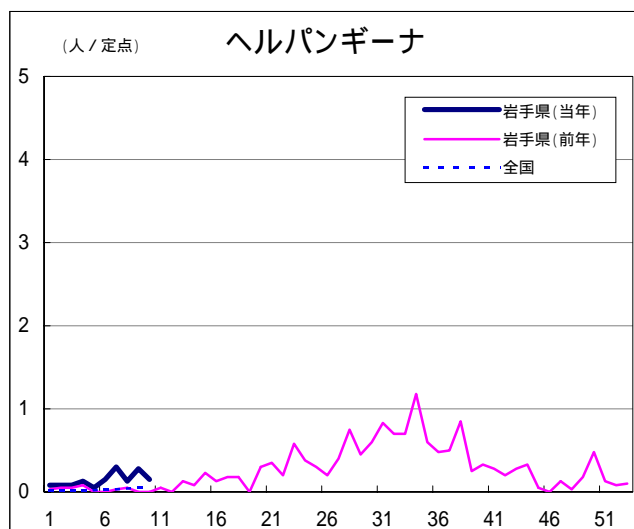
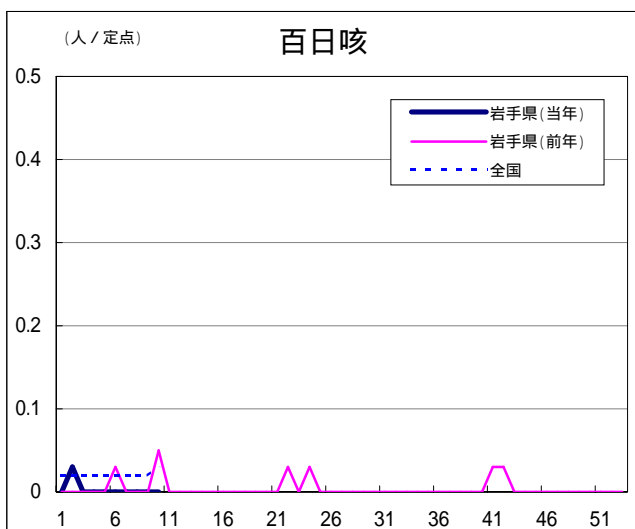
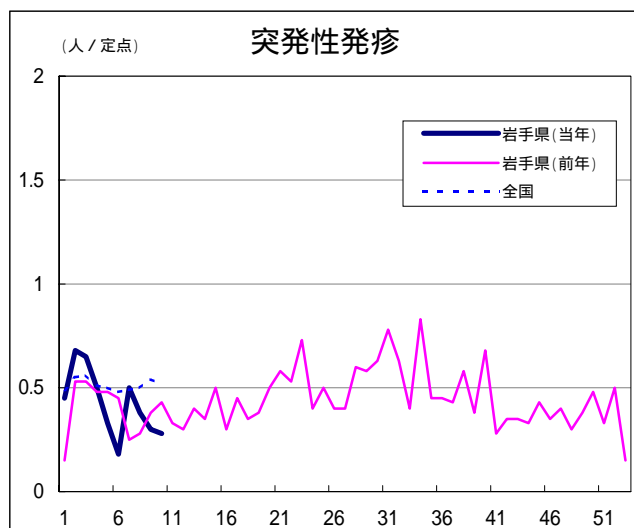
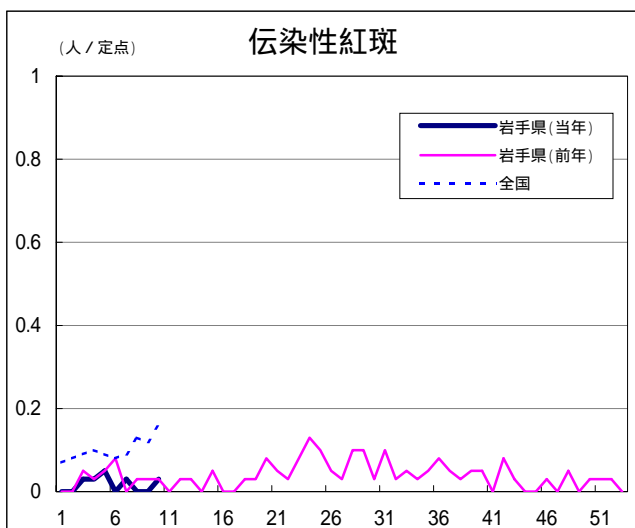
Q & A

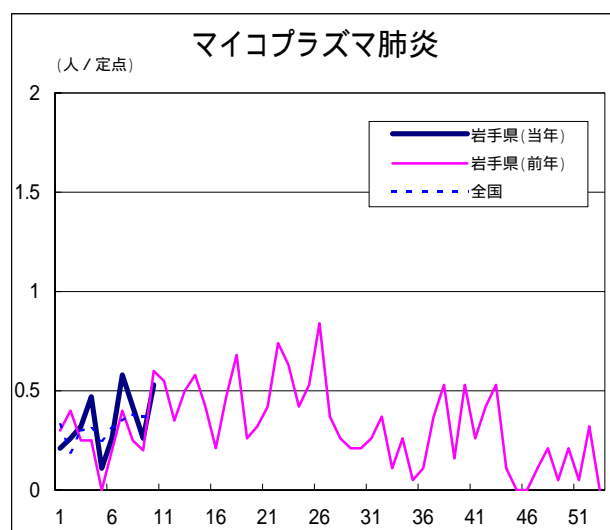
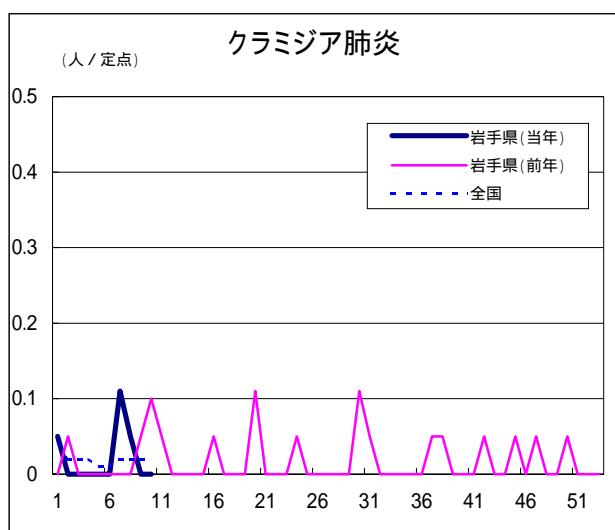
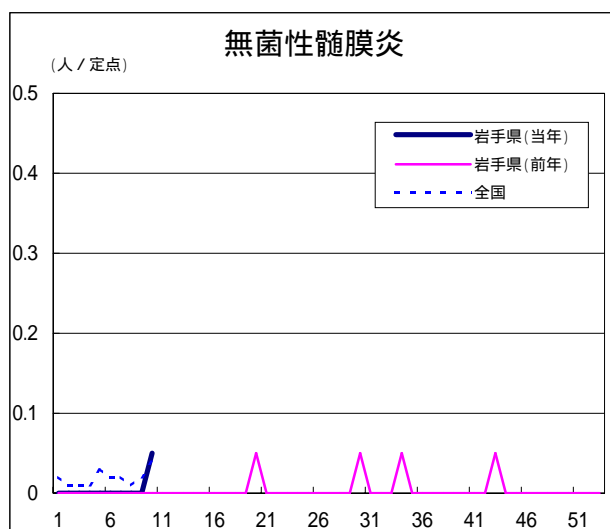
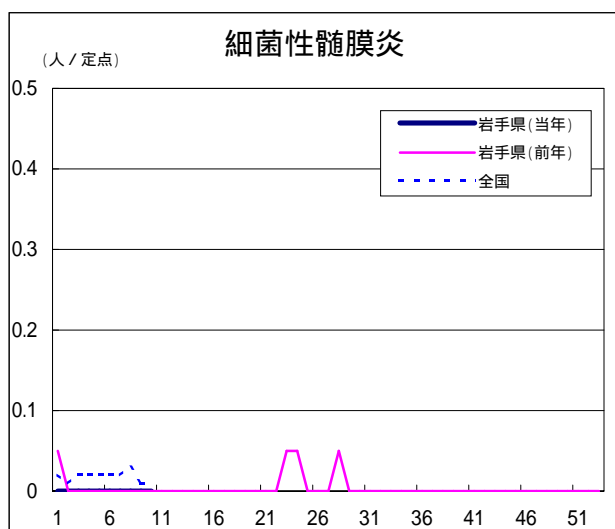
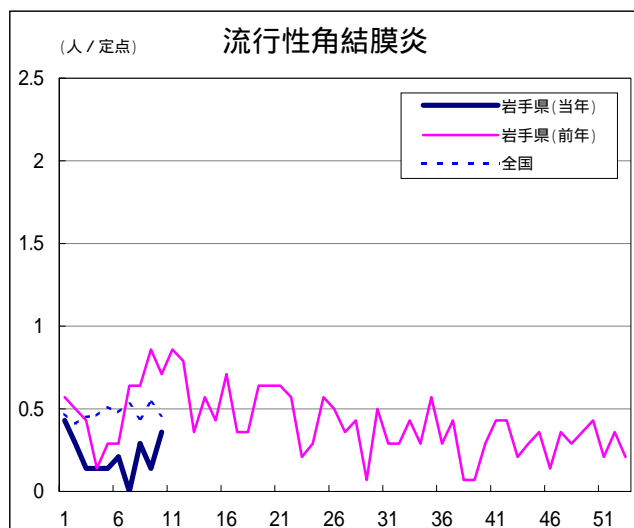
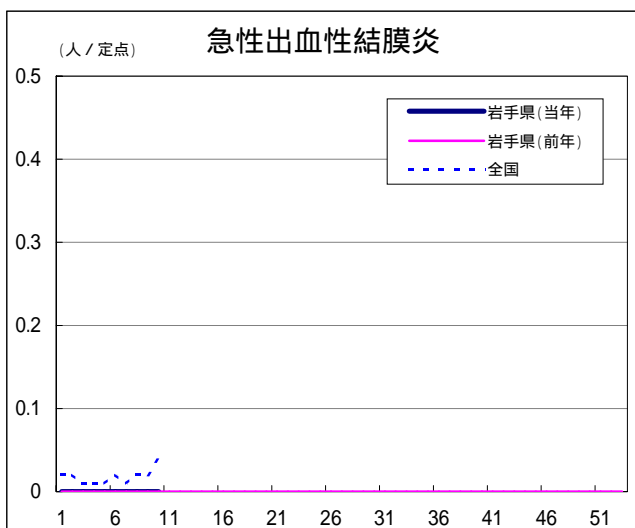
読者の皆様からのご質問にはこの欄でお答えします。

医療機関からの情報や読者の皆様からのご質問は下記の宛先までお寄せください。
岩手県感染症情報センター（岩手県環境保健研究センター保健科学部内）
〒020-0852 岩手県盛岡市飯岡新田1-36-1
TEL:019-656-5669（直通） FAX:019-656-5667
E-mail : CC0019@pref.iwate.jp

疾病別グラフ（定点あたり患者数の推移）







定点医療機関の数

地区	定点種別 インフル エンザ	小児科定 点	眼科定点	基幹定点
岩手県	64	40	14	19
盛岡市	11	7	3	5
県央	7	5	2	0
花巻	7	4	1	2
北上	5	3	1	2
水沢	7	4	1	2
一関	7	4	1	2
大船渡	6	4	1	1
釜石	3	2	1	1
宮古	5	3	1	1
久慈	3	2	1	1
二戸	3	2	1	2

無料です!!

岩手の感染症情報を毎週メールでお届けする

「岩手県感染症情報ウィークリーマガジン」を配信しています。

配信の登録は以下のURLからお願いします。

<http://www.pref.iwate.jp/~hp1353/kansen/maimagazine.html>

岩手県感染症週報 平成22年第10週 平成22年3月19日発行

監修：岩手県感染症発生動向調査委員会

発行：岩手県環境保健研究センター

岩手県保健福祉部保健衛生課

事務局：岩手県感染症情報センター

（岩手県環境保健研究センター保健科学部内）

〒020-0852 岩手県盛岡市飯岡新田1-36-1

TEL:019-656-5669（直通） FAX:019-656-5667

E-mail：CC0019@pref.iwate.jp

URL：http://www.pref.iwate.jp/~hp1353/kansen/

<岩手県感染症情報センター>

http://www.pref.iwate.jp/info.rbz?nd=346&ik=3&pn=17&pn=60&pn=346

<岩手県保健福祉部保健衛生課>