

# 岩手県感染症週報

平成22年第5週（2月1日～2月7日）

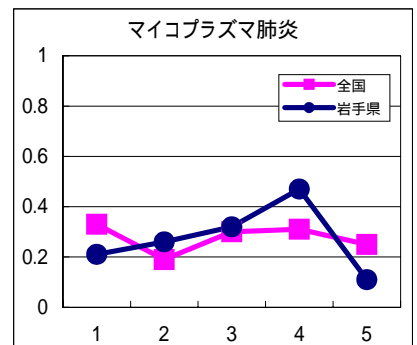
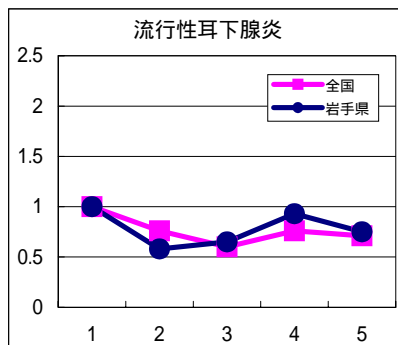
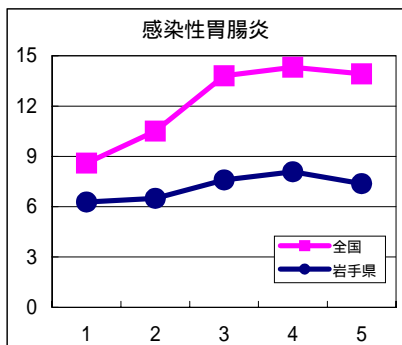
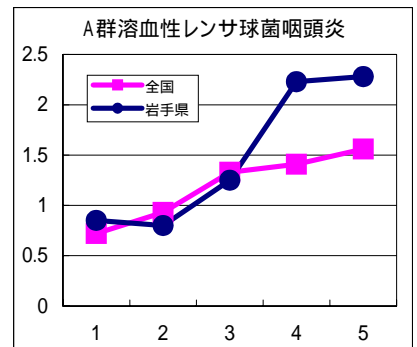
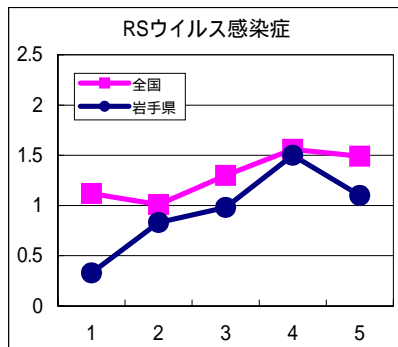
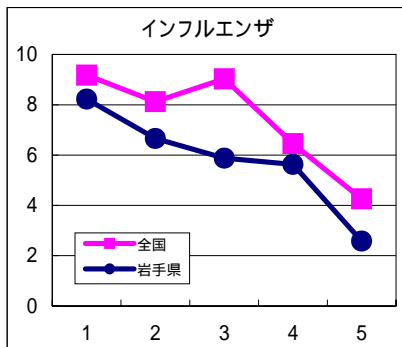
岩手県感染症情報センター

## 第5週の概要

- 1 類感染症 ・患者発生 の報告はありませんでした。
- 2 類感染症 ・結核 の報告が6例ありました。
- 3 類感染症 ・患者発生 の報告はありませんでした。
- 4 類感染症 ・患者発生 の報告はありませんでした。
- 5 類感染症（全数把握対象疾患）  
 ・患者発生 の報告はありませんでした。
- 5 類感染症（定点把握対象疾患）  
 ・感染性胃腸炎は、前週よりやや減少しました。地区別では、花巻、北上および大船渡地区で定点あたり患者数10人を超えています。一方、ノロウイルスやロタウイルスによる集団感染事例は、保育所や老人福祉施設等を中心に報告が続き、今年に入り23件が報告されています。県内での患者報告数は、例年並みに推移していますが、全国的には例年の同時期よりかなり多くなっています。  
 ・インフルエンザは、8週連続で減少を続けています。地区別では、宮古地区で定点あたり患者数10人を越えています。県内では、先月下旬より希望する全ての県民の方が新型インフルエンザワクチンの接種を受けられるようになりました。接種を希望される方は医療機関にお問い合わせ下さい。  
 ・溶連菌咽頭炎は、二戸地区で2週連続で警報値（4人）を超えているほか、北上地区でも警報値を超えました。  
 ・流行性耳下腺炎（おたふくかぜ）は、釜石地区で昨年10月以降多い状況が続き、今月には小学校の学年閉鎖も報告されました。予防には、任意接種ですがワクチンが有効です。

## 最近の注目疾患（定点あたり患者数の過去5週の動き）

（疾患によって目盛りのスケールが違うことに注意）



定点把握対象疾患（過去5週の動き）

（定点あたり患者数）

| 疾病名              | 地域  | 週    |       |       |       |       | 流行傾向 |
|------------------|-----|------|-------|-------|-------|-------|------|
|                  |     | 1    | 2     | 3     | 4     | 5     |      |
| インフルエンザ          | 岩手県 | 8.23 | 6.66  | 5.88  | 5.63  | 2.58  | ↘    |
|                  | 全国  | 9.18 | 8.13  | 9.03  | 6.46  | 4.26  |      |
| RSウイルス感染症        | 岩手県 | 0.33 | 0.83  | 0.98  | 1.5   | 1.1   | →    |
|                  | 全国  | 1.12 | 1.01  | 1.3   | 1.56  | 1.49  |      |
| 咽頭結膜熱            | 岩手県 | 0.13 | 0     | 0.18  | 0.08  | 0.08  | →    |
|                  | 全国  | 0.13 | 0.1   | 0.14  | 0.14  | 0.14  |      |
| A群溶血性レンサ球菌咽頭炎    | 岩手県 | 0.85 | 0.8   | 1.25  | 2.23  | 2.28  | ↗    |
|                  | 全国  | 0.72 | 0.93  | 1.33  | 1.41  | 1.56  |      |
| 感染性胃腸炎           | 岩手県 | 6.28 | 6.5   | 7.6   | 8.08  | 7.38  | →    |
|                  | 全国  | 8.6  | 10.51 | 13.81 | 14.31 | 13.92 |      |
| 水痘               | 岩手県 | 1.9  | 1.1   | 1.68  | 1.3   | 1.48  | →    |
|                  | 全国  | 1.84 | 1.12  | 1.28  | 1.16  | 1.29  |      |
| 手足口病             | 岩手県 | 0.18 | 0.2   | 0.73  | 0.35  | 0.45  | →    |
|                  | 全国  | 0.11 | 0.1   | 0.13  | 0.15  | 0.16  |      |
| 伝染性紅斑            | 岩手県 | 0    | 0     | 0.03  | 0.03  | 0.05  | →    |
|                  | 全国  | 0.07 | 0.08  | 0.09  | 0.1   | 0.09  |      |
| 突発性発疹            | 岩手県 | 0.45 | 0.68  | 0.65  | 0.5   | 0.33  | →    |
|                  | 全国  | 0.49 | 0.55  | 0.56  | 0.51  | 0.5   |      |
| 百日咳              | 岩手県 | 0    | 0.03  | 0     | 0     | 0     | →    |
|                  | 全国  | 0.02 | 0.02  | 0.02  | 0.02  | 0.02  |      |
| ヘルパンギーナ          | 岩手県 | 0.08 | 0.08  | 0.08  | 0.13  | 0.05  | →    |
|                  | 全国  | 0.02 | 0.02  | 0.02  | 0.02  | 0.02  |      |
| 流行性耳下腺炎          | 岩手県 | 1    | 0.58  | 0.65  | 0.93  | 0.75  | ↘    |
|                  | 全国  | 1    | 0.76  | 0.6   | 0.76  | 0.71  |      |
| 急性出血性結膜炎         | 岩手県 | 0    | 0     | 0     | 0     | 0     | →    |
|                  | 全国  | 0.02 | 0.02  | 0.01  | 0.01  | 0.01  |      |
| 流行性角結膜炎          | 岩手県 | 0.43 | 0.29  | 0.14  | 0.14  | 0.14  | →    |
|                  | 全国  | 0.47 | 0.41  | 0.45  | 0.46  | 0.51  |      |
| 細菌性髄膜炎           | 岩手県 | 0    | 0     | 0     | 0     | 0     | →    |
|                  | 全国  | 0.02 | 0.01  | 0.02  | 0.02  | 0.02  |      |
| 無菌性髄膜炎           | 岩手県 | 0    | 0     | 0     | 0     | 0     | →    |
|                  | 全国  | 0.02 | 0.01  | 0.01  | 0.01  | 0.03  |      |
| マイコプラズマ肺炎        | 岩手県 | 0.21 | 0.26  | 0.32  | 0.47  | 0.11  | →    |
|                  | 全国  | 0.33 | 0.19  | 0.3   | 0.31  | 0.25  |      |
| クラミジア肺炎（オウム病を除く） | 岩手県 | 0.05 | 0     | 0     | 0     | 0     | →    |
|                  | 全国  | 0.04 | 0.02  | 0.02  | 0.02  | 0.01  |      |

【流行傾向の見方】

- 無印：ほとんど患者が発生していません
- ：患者が発生しています
- ↗：警報値を超えた地区が1～2地区あります
- ↘：多くの地区で警報値を超えています

全数把握対象疾患（過去5週の動き）

（患者発生数）

| 分類         | 疾病名                    | 岩手県 |   |   |   |   | 累計 | 全国  |      |
|------------|------------------------|-----|---|---|---|---|----|-----|------|
|            |                        | 1   | 2 | 3 | 4 | 5 |    | 5   | 累計   |
| 一類<br>感染症  | エボラ出血熱                 | 0   | 0 | 0 | 0 | 0 | 0  | 0   | 0    |
|            | クリミア・コンゴ出血熱            | 0   | 0 | 0 | 0 | 0 | 0  | 0   | 0    |
|            | 痘そう                    | 0   | 0 | 0 | 0 | 0 | 0  | 0   | 0    |
|            | 南米出血熱                  | 0   | 0 | 0 | 0 | 0 | 0  | 0   | 0    |
|            | ペスト                    | 0   | 0 | 0 | 0 | 0 | 0  | 0   | 0    |
|            | マールブルグ病                | 0   | 0 | 0 | 0 | 0 | 0  | 0   | 0    |
|            | ラッサ熱                   | 0   | 0 | 0 | 0 | 0 | 0  | 0   | 0    |
| 二類         | 急性灰白髄炎                 | 0   | 0 | 0 | 0 | 0 | 0  | 0   | 0    |
|            | 結核                     | 2   | 2 | 0 | 1 | 6 | 11 | 265 | 1788 |
|            | ジフテリア                  | 0   | 0 | 0 | 0 | 0 | 0  | 0   | 0    |
|            | 重症呼吸器症候群               | 0   | 0 | 0 | 0 | 0 | 0  | 0   | 0    |
|            | 鳥インフルエンザ（H5N1）         | 0   | 0 | 0 | 0 | 0 | 0  | 0   | 0    |
| 三類         | コレラ                    | 0   | 0 | 0 | 0 | 0 | 0  | 0   | 1    |
|            | 細菌性赤痢                  | 0   | 0 | 0 | 0 | 0 | 0  | 4   | 21   |
|            | 腸管出血性大腸菌感染症            | 0   | 0 | 0 | 0 | 0 | 0  | 22  | 116  |
|            | 腸チフス                   | 0   | 0 | 0 | 0 | 0 | 0  | 0   | 1    |
|            | パラチフス                  | 0   | 0 | 0 | 0 | 0 | 0  | 0   | 0    |
| 四類<br>感染症  | E型肝炎                   | 0   | 0 | 0 | 0 | 0 | 0  | 0   | 2    |
|            | ウエストナイル熱（ウエストナイル脳炎を含む） | 0   | 0 | 0 | 0 | 0 | 0  | 0   | 0    |
|            | A型肝炎                   | 0   | 0 | 0 | 0 | 0 | 0  | 5   | 16   |
|            | エキノкокクス症              | 0   | 0 | 0 | 0 | 0 | 0  | 0   | 1    |
|            | 黄熱                     | 0   | 0 | 0 | 0 | 0 | 0  | 0   | 0    |
|            | オウム病                   | 0   | 0 | 0 | 0 | 0 | 0  | 0   | 0    |
|            | オムスク出血熱                | 0   | 0 | 0 | 0 | 0 | 0  | 0   | 0    |
|            | 回帰熱                    | 0   | 0 | 0 | 0 | 0 | 0  | 0   | 0    |
|            | キャサヌル森林病               | 0   | 0 | 0 | 0 | 0 | 0  | 0   | 0    |
|            | Q熱                     | 0   | 0 | 0 | 0 | 0 | 0  | 0   | 0    |
|            | 狂犬病                    | 0   | 0 | 0 | 0 | 0 | 0  | 0   | 0    |
|            | コクシジオイデス症              | 0   | 0 | 0 | 0 | 0 | 0  | 0   | 0    |
|            | サル痘                    | 0   | 0 | 0 | 0 | 0 | 0  | 0   | 0    |
|            | 腎症候性出血熱                | 0   | 0 | 0 | 0 | 0 | 0  | 0   | 0    |
|            | 西部ウマ脳炎                 | 0   | 0 | 0 | 0 | 0 | 0  | 0   | 0    |
|            | ダニ媒介脳炎                 | 0   | 0 | 0 | 0 | 0 | 0  | 0   | 0    |
|            | 炭疽                     | 0   | 0 | 0 | 0 | 0 | 0  | 0   | 0    |
|            | つつが虫病                  | 0   | 0 | 0 | 0 | 0 | 0  | 1   | 21   |
|            | デング熱                   | 0   | 0 | 0 | 0 | 0 | 0  | 3   | 5    |
|            | 東部ウマ脳炎                 | 0   | 0 | 0 | 0 | 0 | 0  | 0   | 0    |
|            | 鳥インフルエンザ（H5N1を除く）      | 0   | 0 | 0 | 0 | 0 | 0  | 0   | 0    |
|            | ニパウイルス感染症              | 0   | 0 | 0 | 0 | 0 | 0  | 0   | 0    |
|            | 日本紅斑熱                  | 0   | 0 | 0 | 0 | 0 | 0  | 0   | 1    |
|            | 日本脳炎                   | 0   | 0 | 0 | 0 | 0 | 0  | 0   | 0    |
|            | ハンタウイルス肺症候群            | 0   | 0 | 0 | 0 | 0 | 0  | 0   | 0    |
|            | Bウイルス病                 | 0   | 0 | 0 | 0 | 0 | 0  | 0   | 0    |
|            | 鼻疽                     | 0   | 0 | 0 | 0 | 0 | 0  | 0   | 0    |
|            | ブルセラ症                  | 0   | 0 | 0 | 0 | 0 | 0  | 0   | 0    |
|            | ベネゼエラウマ脳炎              | 0   | 0 | 0 | 0 | 0 | 0  | 0   | 0    |
|            | ヘンドラウイルス感染症            | 0   | 0 | 0 | 0 | 0 | 0  | 0   | 0    |
|            | 発疹チフス                  | 0   | 0 | 0 | 0 | 0 | 0  | 0   | 0    |
|            | ポツリヌス症                 | 0   | 0 | 0 | 0 | 0 | 0  | 0   | 0    |
|            | マラリア                   | 0   | 0 | 0 | 0 | 0 | 0  | 0   | 7    |
|            | 野兔病                    | 0   | 0 | 0 | 0 | 0 | 0  | 0   | 0    |
| ライム病       | 0                      | 0   | 0 | 0 | 0 | 0 | 1  | 3   |      |
| リッサウイルス感染症 | 0                      | 0   | 0 | 0 | 0 | 0 | 0  | 0   |      |
| リフトバレー熱    | 0                      | 0   | 0 | 0 | 0 | 0 | 0  | 0   |      |
| 類鼻疽        | 0                      | 0   | 0 | 0 | 0 | 0 | 0  | 1   |      |
| レジオネラ症     | 0                      | 1   | 1 | 1 | 0 | 3 | 6  | 55  |      |
| レプトスピラ症    | 0                      | 0   | 0 | 0 | 0 | 0 | 0  | 0   |      |
| ロッキー山紅斑熱   | 0                      | 0   | 0 | 0 | 0 | 0 | 0  | 0   |      |

全数把握対象疾患（続き）（過去5週の動き）

（患者発生数）

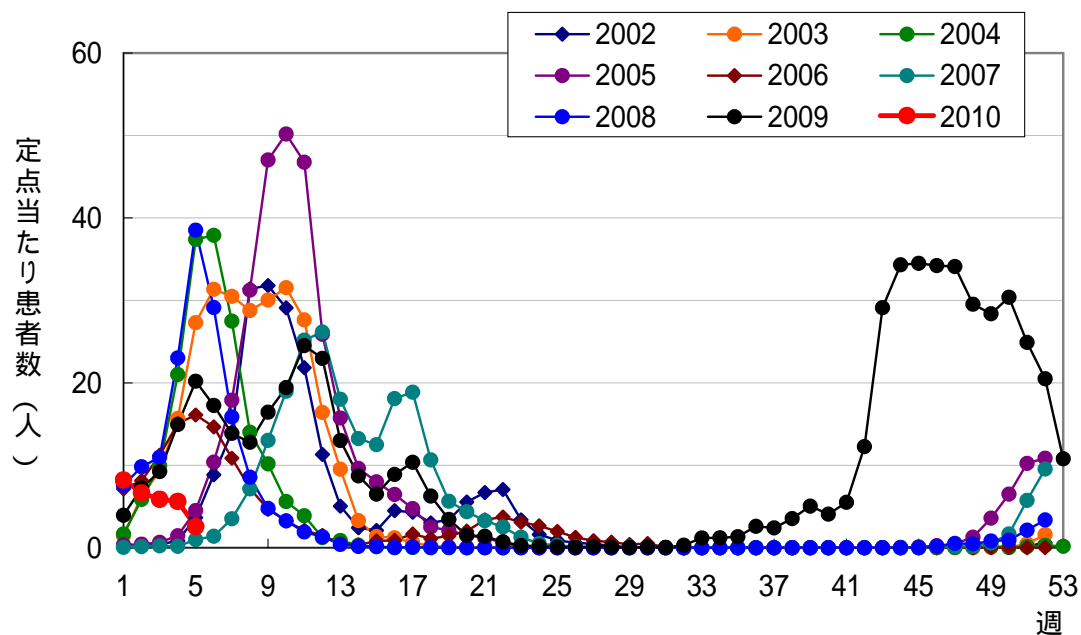
| 分類    | 疾病名                      | 岩手県 |   |   |   |   | 累計 | 全国 |     |
|-------|--------------------------|-----|---|---|---|---|----|----|-----|
|       |                          | 1   | 2 | 3 | 4 | 5 |    | 5  | 累計  |
| 五類感染症 | アメーバ赤痢                   | 0   | 0 | 0 | 0 | 0 | 0  | 8  | 73  |
|       | ウイルス性肝炎（A型肝炎及びE型肝炎を除く）   | 0   | 0 | 0 | 0 | 0 | 0  | 2  | 7   |
|       | 急性脳炎（ウエストナイル脳炎及び日本脳炎を除く） | 0   | 0 | 0 | 0 | 0 | 0  | 3  | 37  |
|       | クリプトスポリジウム症              | 0   | 0 | 0 | 0 | 0 | 0  | 0  | 1   |
|       | クロイツフェルト・ヤコブ病            | 0   | 0 | 0 | 1 | 0 | 1  | 2  | 9   |
|       | 劇症型溶血性レンサ球菌感染症           | 0   | 0 | 0 | 0 | 0 | 0  | 1  | 14  |
|       | 後天性免疫不全症候群               | 0   | 0 | 0 | 0 | 0 | 0  | 16 | 100 |
|       | ジアルジア症                   | 0   | 0 | 0 | 0 | 0 | 0  | 0  | 5   |
|       | 髄膜炎菌性髄膜炎                 | 0   | 0 | 0 | 0 | 0 | 0  | 0  | 1   |
|       | 先天性風しん症候群                | 0   | 0 | 0 | 0 | 0 | 0  | 0  | 0   |
|       | 梅毒                       | 0   | 0 | 0 | 0 | 0 | 0  | 2  | 41  |
|       | 破傷風                      | 0   | 0 | 0 | 0 | 0 | 0  | 1  | 5   |
|       | バンコマイシン耐性黄色ブドウ球菌感染症      | 0   | 0 | 0 | 0 | 0 | 0  | 0  | 0   |
|       | バンコマイシン耐性腸球菌感染症          | 0   | 0 | 0 | 0 | 0 | 0  | 1  | 6   |
|       | 風しん                      | 0   | 0 | 0 | 0 | 0 | 0  | 2  | 8   |
|       | 麻しん                      | 0   | 0 | 0 | 0 | 0 | 0  | 9  | 40  |

今注目の感染症

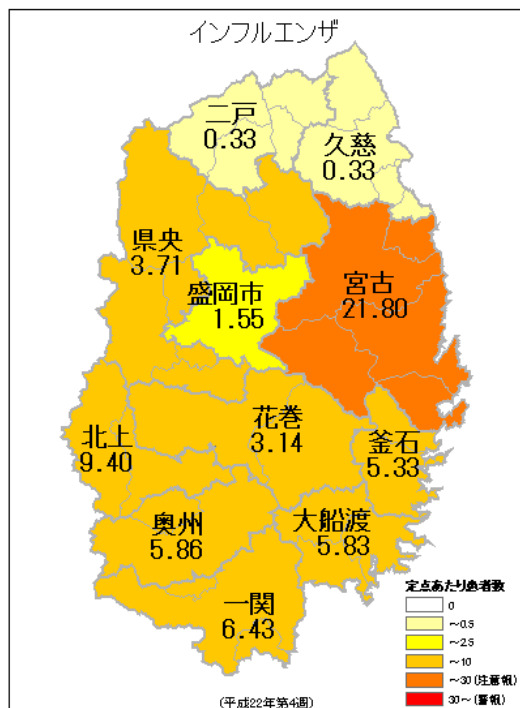
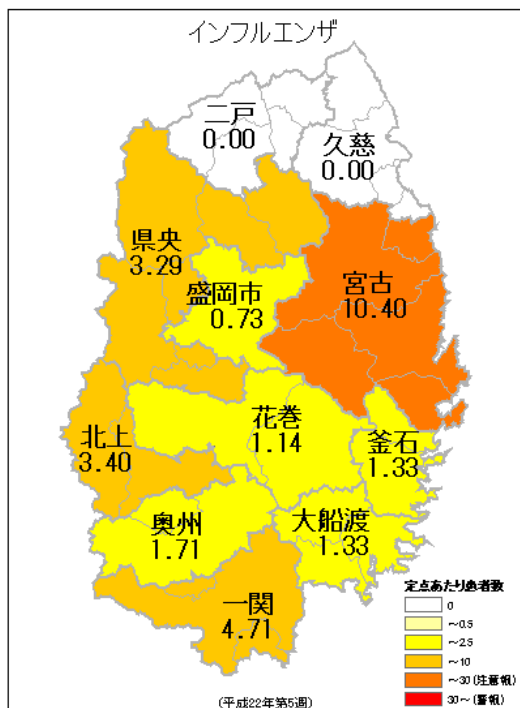
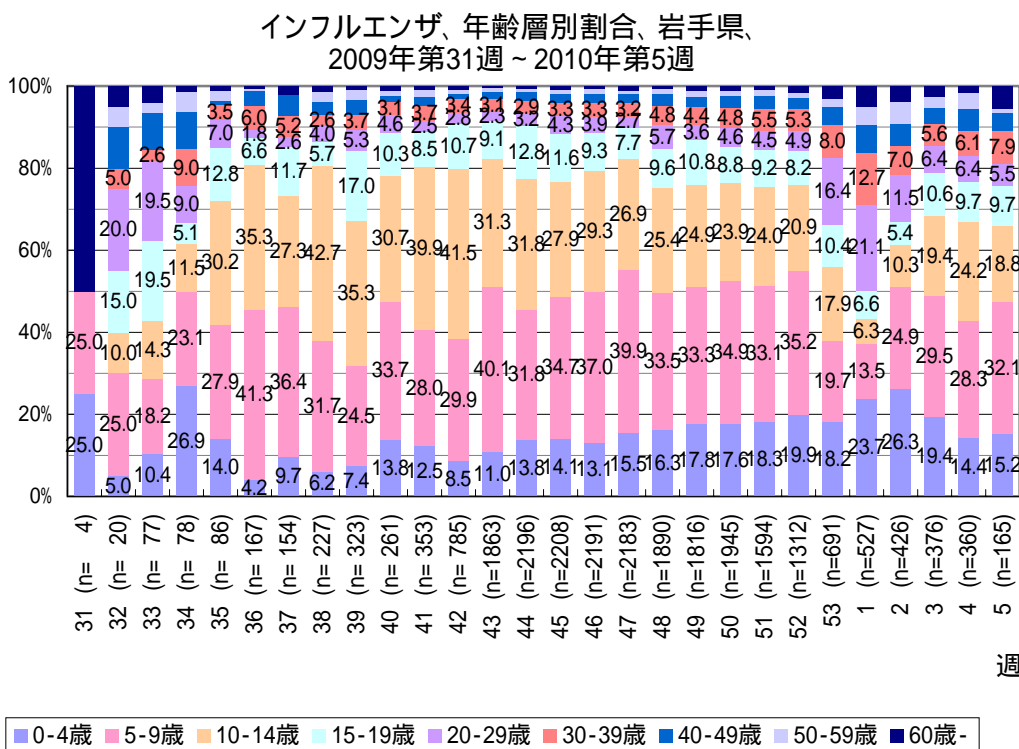
インフルエンザ

インフルエンザは、2009年第50週以降減少傾向が続き、第5週の定点あたり患者数は2.58人となりました。新型インフルエンザによるインフルエンザ脳症は、これまでに3例が報告されています。

インフルエンザ、岩手県



今注目の感染症（つづき）



インフルエンザ、定点あたり患者数、地区別  
左：第4週、右：第3週

## 病原体検出情報

- ・この週に検出した病原体はありません。

## 集団感染情報

インフルエンザによる学校等の休業措置について（2月4日～2月10日発表分）

- ・岩手県発表 5件
- ・盛岡市発表 0件

詳細は岩手県保健衛生課のホームページをご覧ください。

<http://www.pref.iwate.jp/list.rbz?nd=3224&ik=1>

感染性胃腸炎について

- 1 奥州市内の保育園（園児数47名、職員数9名）
  - ・2月4日から2月9日までに、8名（園児8名）に症状（嘔吐、下痢、発熱等）
  - ・有症者5名中5名からロタウイルスを確認
- 2 葛巻町内の小学校（児童数171名、職員数16名）
  - ・2月2日から2月6日までに、11名（児童11名）に症状（嘔吐または腹痛）
  - ・有症者8名中8名からノロウイルスを確認
- 3 軽米町内の身体障害者療養施設（入所者数60名、職員数48名）
  - ・2月2日から2月6日までに、22名（入所者20名、職員2名）に症状（嘔吐、下痢等）
  - ・有症者6名中5名からノロウイルスを確認
- 4 洋野町内の特別養護老人ホーム（入所者数80名、職員数47名）
  - ・1月29日から2月5日までに、41名（入所者30名、職員11名）に症状（嘔吐、下痢等）
  - ・有症者3名中3名からノロウイルスを確認

流行性耳下腺炎による学校等の休校措置について

- 1 釜石市内の小学校（在籍数182名、職員数20名）
  - ・発症の状況：児童13名（1年生13名）
  - ・措置区分：学年閉鎖（1学年） 1学年1学級（31名在籍）
  - ・措置期間：平成22年2月8日から2月12日まで

## 医療機関からの情報

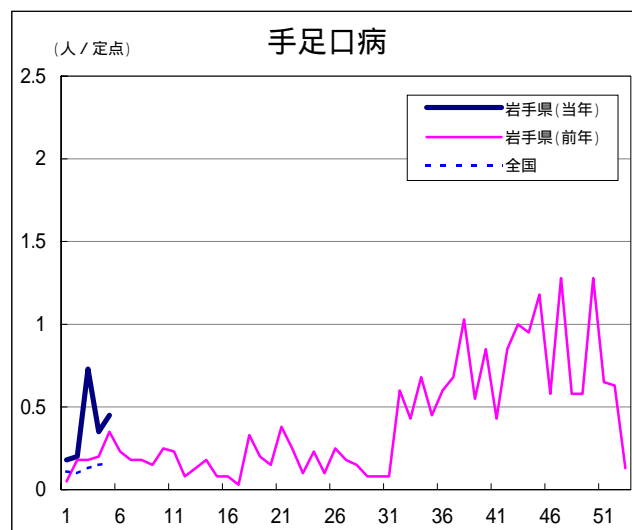
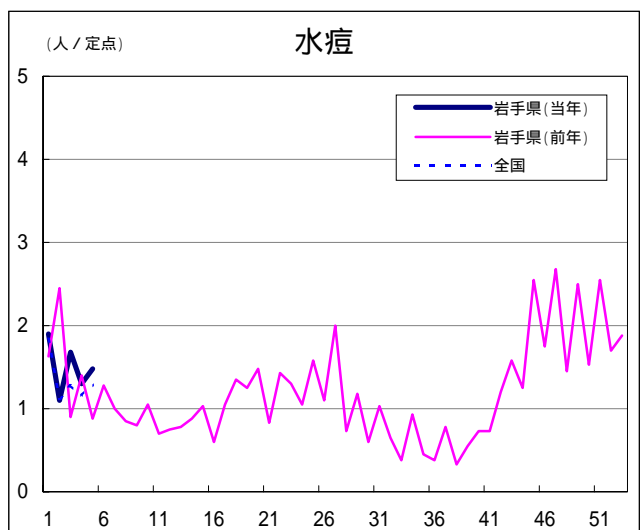
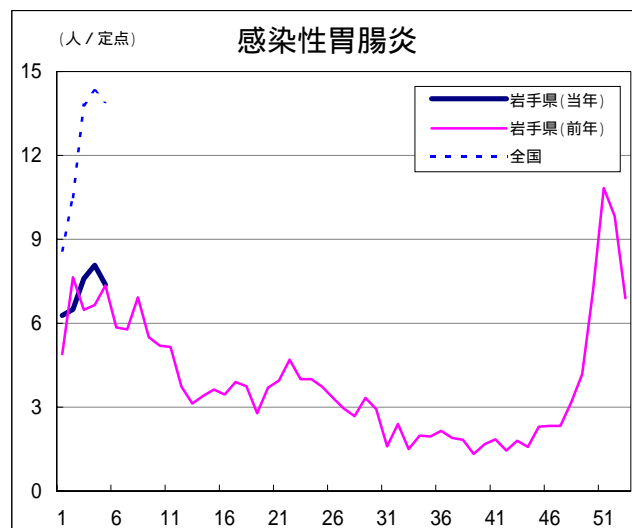
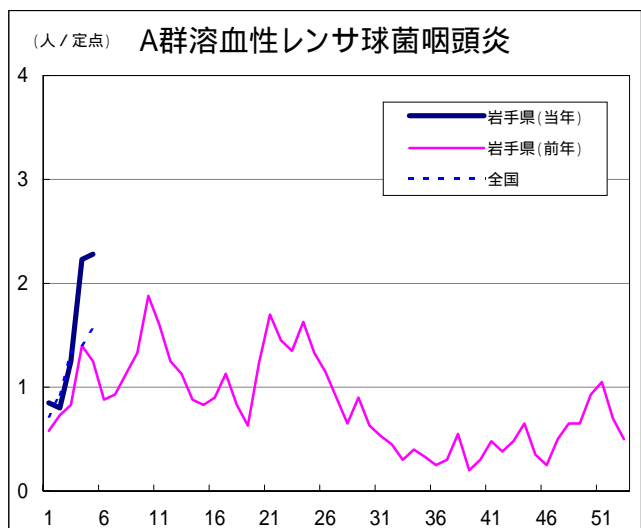
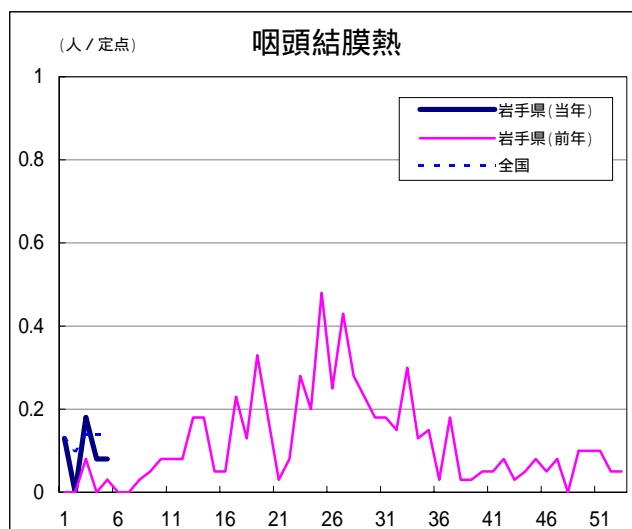
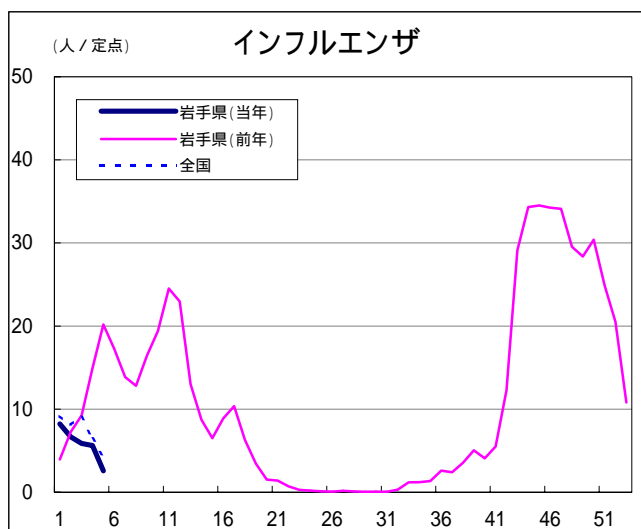
- ・この週には医療機関からの情報はありません。

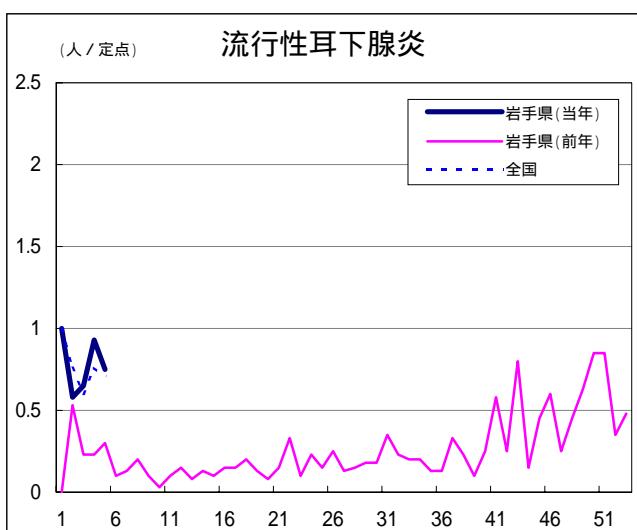
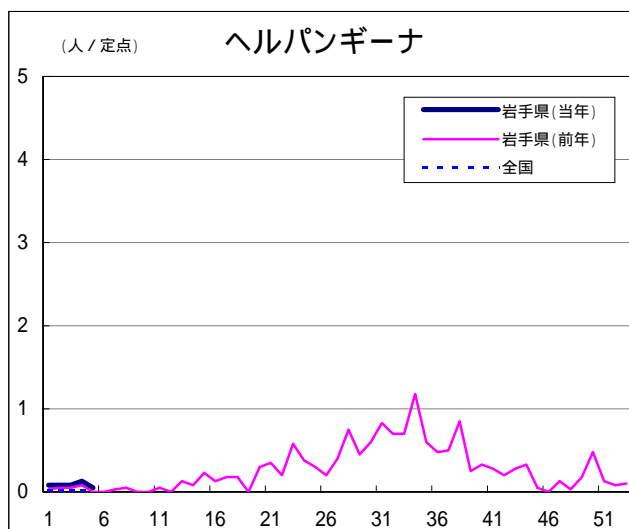
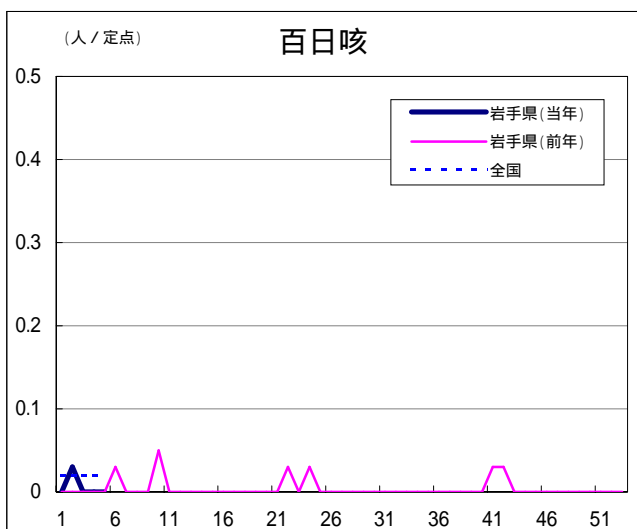
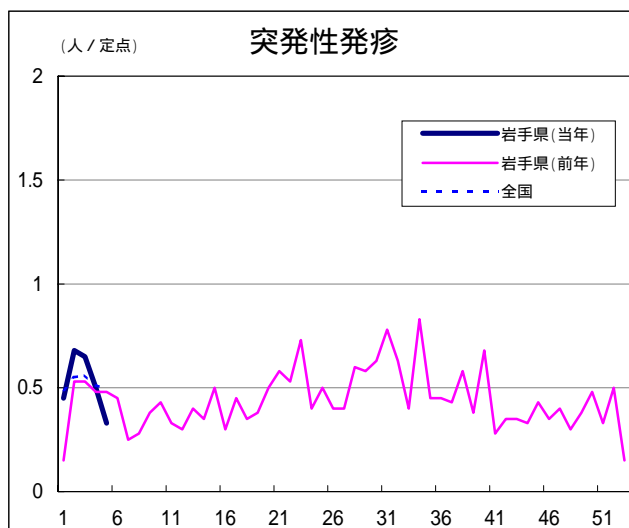
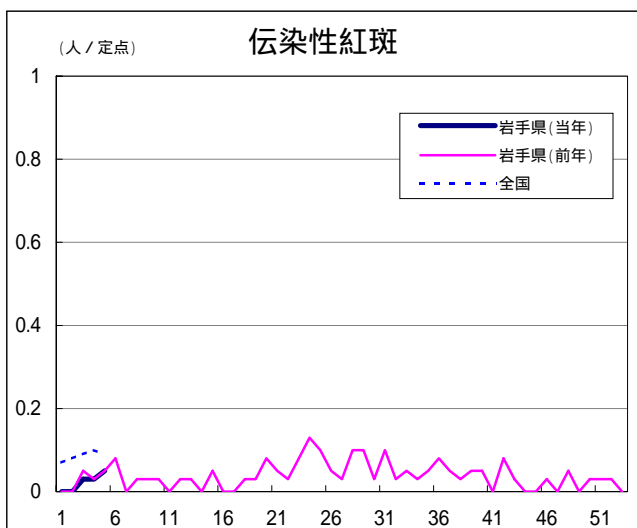
## Q & A

読者の皆様からのご質問にはこの欄でお答えします。

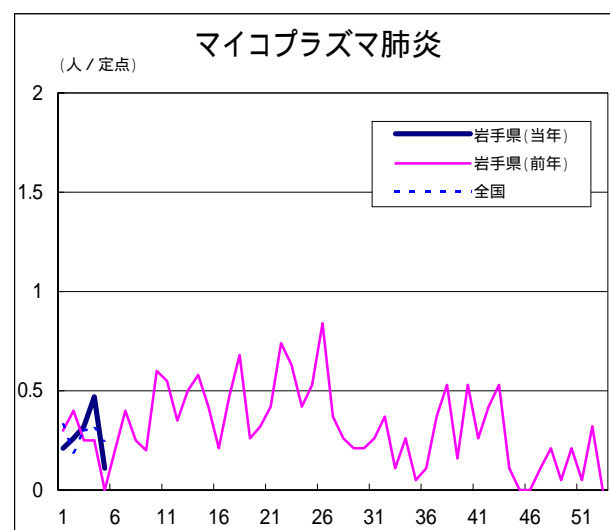
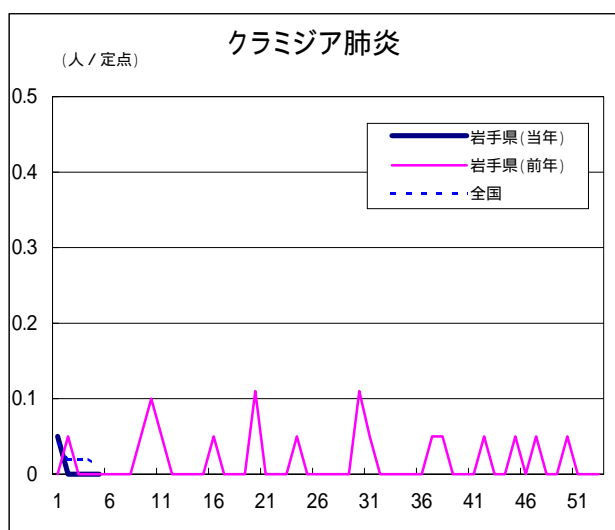
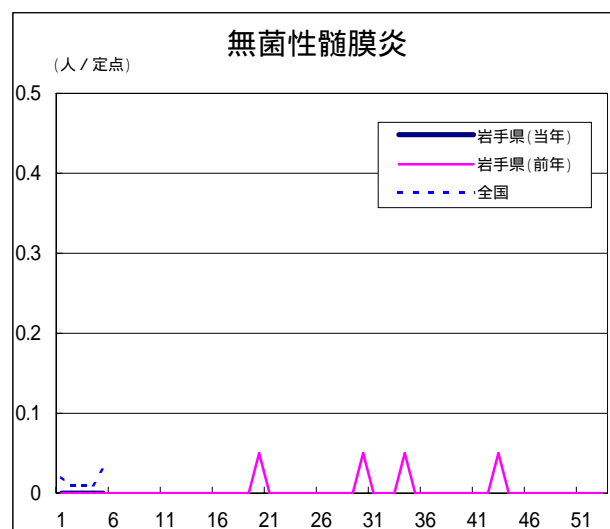
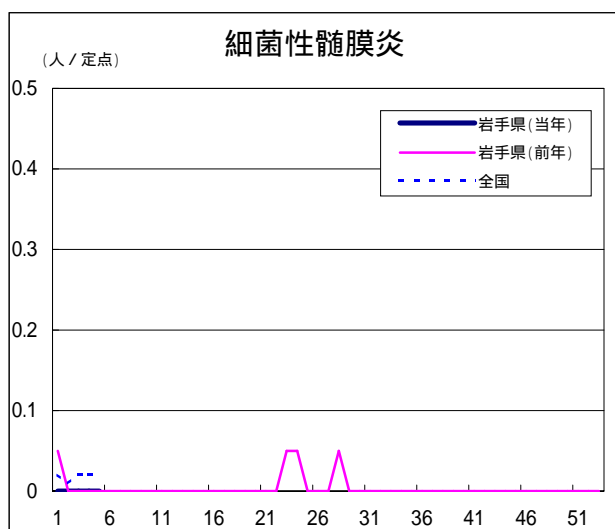
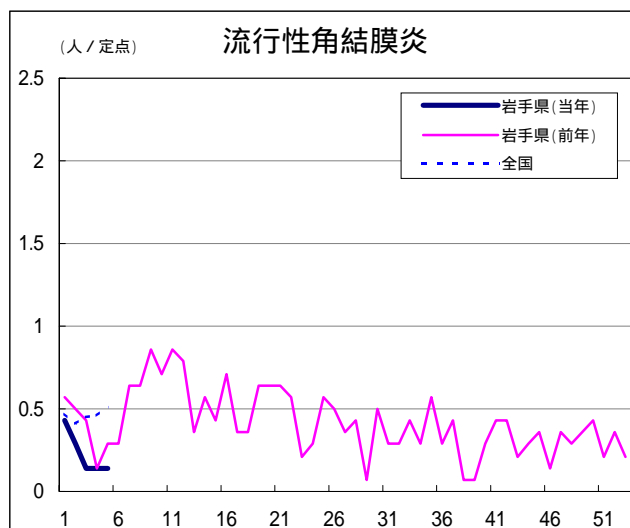
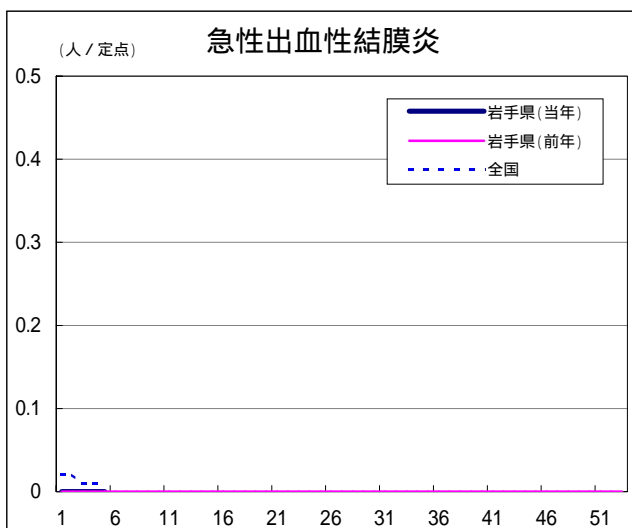
医療機関からの情報や読者の皆様からのご質問は下記の宛先までお寄せください。  
岩手県感染症情報センター（岩手県環境保健研究センター保健科学部内）  
〒020-0852 岩手県盛岡市飯岡新田1-36-1  
TEL:019-656-5669（直通） FAX:019-656-5667  
E-mail: CC0019@pref.iwate.jp

疾病別グラフ（定点あたり患者数の推移）









定点医療機関の数

| 地区  | 定点種別<br>インフル<br>エンザ | 小児科定<br>点 | 眼科定点 | 基幹定点 |
|-----|---------------------|-----------|------|------|
| 岩手県 | 64                  | 40        | 14   | 19   |
| 盛岡市 | 11                  | 7         | 3    | 5    |
| 県央  | 7                   | 5         | 2    | 0    |
| 花巻  | 7                   | 4         | 1    | 2    |
| 北上  | 5                   | 3         | 1    | 2    |
| 水沢  | 7                   | 4         | 1    | 2    |
| 一関  | 7                   | 4         | 1    | 2    |
| 大船渡 | 6                   | 4         | 1    | 1    |
| 釜石  | 3                   | 2         | 1    | 1    |
| 宮古  | 5                   | 3         | 1    | 1    |
| 久慈  | 3                   | 2         | 1    | 1    |
| 二戸  | 3                   | 2         | 1    | 2    |

無料です!!

岩手の感染症情報を毎週メールでお届けする

「岩手県感染症情報ウィークリーマガジン」を配信しています。

配信の登録は以下のURLからお願いします。

<http://www.pref.iwate.jp/~hp1353/kansen/maimagazine.html>

岩手県感染症週報 平成22年第5週 平成22年2月12日発行

監修：岩手県感染症発生動向調査委員会

発行：岩手県環境保健研究センター

岩手県保健福祉部保健衛生課

事務局：岩手県感染症情報センター

（岩手県環境保健研究センター保健科学部内）

〒020-0852 岩手県盛岡市飯岡新田1-36-1

TEL:019-656-5669（直通） FAX:019-656-5667

E-mail：CC0019@pref.iwate.jp

URL：http://www.pref.iwate.jp/~hp1353/kansen/

<岩手県感染症情報センター>

http://www.pref.iwate.jp/info.rbz?nd=346&ik=3&pn=17&pn=60&pn=346

<岩手県保健福祉部保健衛生課>