

岩手県感染症週報

平成22年第2週（1月11日～1月17日）

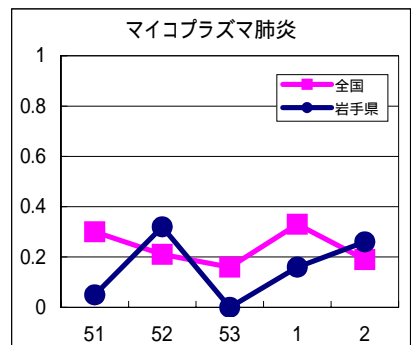
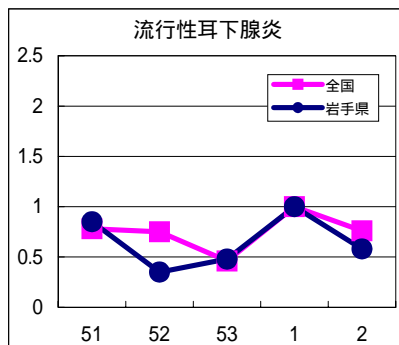
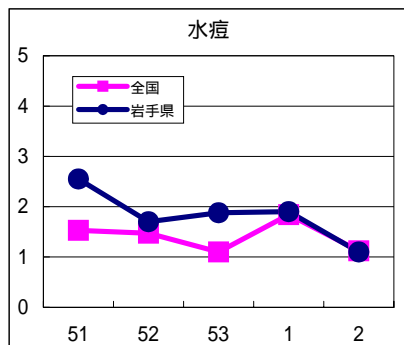
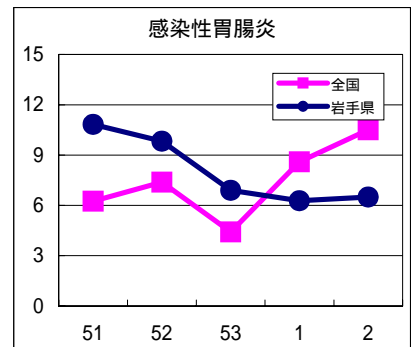
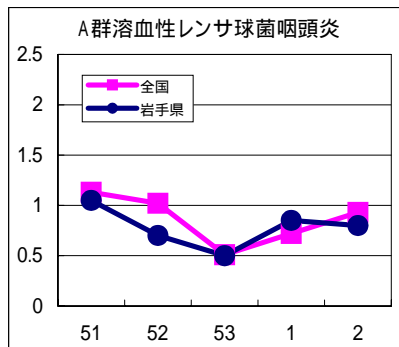
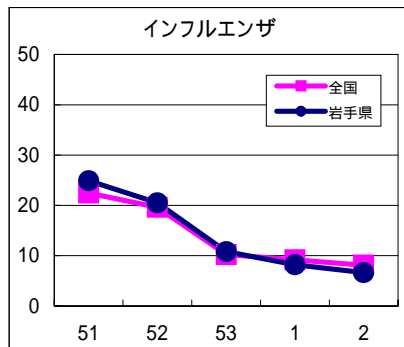
岩手県感染症情報センター

第2週の概要

- 1 類感染症 ・患者発生 の報告はありませんでした。
- 2 類感染症 ・結核 の報告が2例ありました。
- 3 類感染症 ・患者発生 の報告はありませんでした。
- 4 類感染症 ・レジオネラ症 の報告が1例ありました。患者は80歳代の女性です。
- 5 類感染症（全数把握対象疾患）
 - ・患者発生 の報告はありませんでした。
- 5 類感染症（定点把握対象疾患）
 - ・インフルエンザは、定点あたり患者数は6.66人（前週8.23人）となり、減少が続いています。地区別では、北上、奥州、一関および宮古地区で定点あたり患者数10人を越えています。3学期の始まりとともに学校等での休業措置も報告されており、今後の発生動向に注意が必要です。
 - ・感染性胃腸炎は、前週よりやや増加しました。地区別では、北上及び大船渡地区で、定点あたり患者数10人を超えています。県内では、ノロウイルスによる食中毒、保育所や老人福祉施設での集団感染事例の報告が続いています。流水と石けんを用いた手洗い、食品の十分な加熱（85℃以上1分間以上）、患者の汚物の適切な処理が重要です。
 - ・水痘（みずぼうそう）は、前週に多かった北上地区で減少しました。
 - ・流行性耳下腺炎（おたふくかぜ）は、県全体では定点あたりの患者数は0.58人ですが、釜石地区では注意報値（3人）を超えており、今後も注意が必要です。

最近の注目疾患（定点あたり患者数の過去5週の動き）

（疾患によって目盛りのスケールが違うことに注意）



定点把握対象疾患（過去5週の動き）

（定点あたり患者数）

疾病名	地域	週					流行傾向
		51	52	53	1	2	
インフルエンザ	岩手県	24.91	20.5	10.8	8.23	6.66	↘
	全国	22.44	19.63	10.22	9.18	8.13	
RSウイルス感染症	岩手県	0.73	0.3	0.28	0.33	0.83	↗
	全国	1.05	1.16	0.9	1.12	1.01	
咽頭結膜熱	岩手県	0.1	0.05	0.05	0.13	0	→
	全国	0.16	0.14	0.09	0.13	0.1	
A群溶血性レンサ球菌咽頭炎	岩手県	1.05	0.7	0.5	0.85	0.8	→
	全国	1.13	1.02	0.51	0.72	0.93	
感染性胃腸炎	岩手県	10.83	9.83	6.9	6.28	6.5	→
	全国	6.25	7.39	4.41	8.6	10.51	
水痘	岩手県	2.55	1.7	1.88	1.9	1.1	↘
	全国	1.53	1.47	1.1	1.84	1.12	
手足口病	岩手県	0.65	0.63	0.13	0.18	0.2	→
	全国	0.23	0.19	0.08	0.11	0.1	
伝染性紅斑	岩手県	0.03	0.03	0	0	0	→
	全国	0.07	0.07	0.03	0.07	0.08	
突発性発疹	岩手県	0.33	0.5	0.15	0.45	0.68	→
	全国	0.53	0.49	0.28	0.49	0.55	
百日咳	岩手県	0	0	0	0	0.03	→
	全国	0.02	0.02	0.01	0.02	0.02	
ヘルパンギーナ	岩手県	0.13	0.08	0.1	0.08	0.08	→
	全国	0.04	0.05	0.02	0.02	0.02	
流行性耳下腺炎	岩手県	0.85	0.35	0.48	1	0.58	↘
	全国	0.78	0.75	0.46	1	0.76	
急性出血性結膜炎	岩手県	0	0	0	0	0	→
	全国	0.02	0.02	0.01	0.02	0.02	
流行性角結膜炎	岩手県	0.21	0.36	0.21	0.43	0.29	→
	全国	0.4	0.38	0.16	0.47	0.41	
細菌性髄膜炎	岩手県	0	0	0	0.05	0	→
	全国	0.02	0.03	0.02	0.02	0.01	
無菌性髄膜炎	岩手県	0	0	0	0	0	→
	全国	0.01	0.02	0.01	0.02	0.01	
マイコプラズマ肺炎	岩手県	0.05	0.32	0	0.16	0.26	→
	全国	0.3	0.21	0.16	0.33	0.19	
クラミジア肺炎（オウム病を除く）	岩手県	0	0	0	0.05	0	→
	全国	0.03	0.02	0.01	0.04	0.02	

【流行傾向の見方】

- 無印 : ほとんど患者が発生していません
- : 患者が発生しています
- : 警報値を超えた地区が1～2地区あります
- : 多くの地区で警報値を超えています

全数把握対象疾患（過去5週の動き）

（患者発生数）

分類	疾病名	（週） 岩手県					累計	全国	
		51	52	53	1	2		2	累計
一類 感染症	エボラ出血熱	0	0	0	0	0	0	0	0
	クリミア・コンゴ出血熱	0	0	0	0	0	0	0	0
	痘そう	0	0	0	0	0	0	0	0
	南米出血熱	0	0	0	0	0	0	0	0
	ペスト	0	0	0	0	0	0	0	0
	マールブルグ病	0	0	0	0	0	0	0	0
	ラッサ熱	0	0	0	0	0	0	0	0
二類	急性灰白髄炎	0	0	0	0	0	0	0	0
	結核	2	5	1	2	2	4	194	530
	ジフテリア	0	0	0	0	0	0	0	0
	重症呼吸器症候群	0	0	0	0	0	0	0	0
	鳥インフルエンザ（H5N1）	0	0	0	0	0	0	0	0
三類	コレラ	0	0	0	0	0	0	0	0
	細菌性赤痢	0	0	0	0	0	0	4	10
	腸管出血性大腸菌感染症	0	0	0	0	0	0	16	49
	腸チフス	0	0	0	0	0	0	0	0
	パラチフス	0	0	0	0	0	0	0	0
四類 感染症	E型肝炎	0	0	0	0	0	0	1	1
	ウエストナイル熱（ウエストナイル脳炎を含む）	0	0	0	0	0	0	0	0
	A型肝炎	0	0	0	0	0	0	1	3
	エキノкокクス症	0	0	0	0	0	0	0	0
	黄熱	0	0	0	0	0	0	0	0
	オウム病	0	0	0	0	0	0	0	0
	オムスク出血熱	0	0	0	0	0	0	0	0
	回帰熱	0	0	0	0	0	0	0	0
	キャサヌル森林病	0	0	0	0	0	0	0	0
	Q熱	0	0	0	0	0	0	0	0
	狂犬病	0	0	0	0	0	0	0	0
	コクシジオイデス症	0	0	0	0	0	0	0	0
	サル痘	0	0	0	0	0	0	0	0
	腎症候性出血熱	0	0	0	0	0	0	0	0
	西部ウマ脳炎	0	0	0	0	0	0	0	0
	ダニ媒介脳炎	0	0	0	0	0	0	0	0
	炭疽	0	0	0	0	0	0	0	0
	つつが虫病	0	0	0	0	0	0	0	6
	デング熱	0	0	0	0	0	0	0	1
	東部ウマ脳炎	0	0	0	0	0	0	0	0
	鳥インフルエンザ（H5N1を除く）	0	0	0	0	0	0	0	0
	ニパウイルス感染症	0	0	0	0	0	0	0	0
	日本紅斑熱	0	0	0	0	0	0	0	0
	日本脳炎	0	0	0	0	0	0	0	0
	ハンタウイルス肺症候群	0	0	0	0	0	0	0	0
	Bウイルス病	0	0	0	0	0	0	0	0
	鼻疽	0	0	0	0	0	0	0	0
	ブルセラ症	0	0	0	0	0	0	0	0
	ベネゼエラウマ脳炎	0	0	0	0	0	0	0	0
	ヘンドラウイルス感染症	0	0	0	0	0	0	0	0
	発疹チフス	0	0	0	0	0	0	0	0
	ポツリヌス症	0	0	0	0	0	0	0	0
	マラリア	0	0	0	0	0	0	1	3
	野兔病	0	0	0	0	0	0	0	0
ライム病	0	0	0	0	0	0	1	1	
リッサウイルス感染症	0	0	0	0	0	0	0	0	
リフトバレー熱	0	0	0	0	0	0	0	0	
類鼻疽	0	0	0	0	0	0	0	0	
レジオネラ症	0	0	0	0	1	1	7	16	
レプトスピラ症	0	0	0	0	0	0	0	0	
ロッキー山紅斑熱	0	0	0	0	0	0	0	0	

全数把握対象疾患（続き）（過去5週の動き）

（患者発生数）

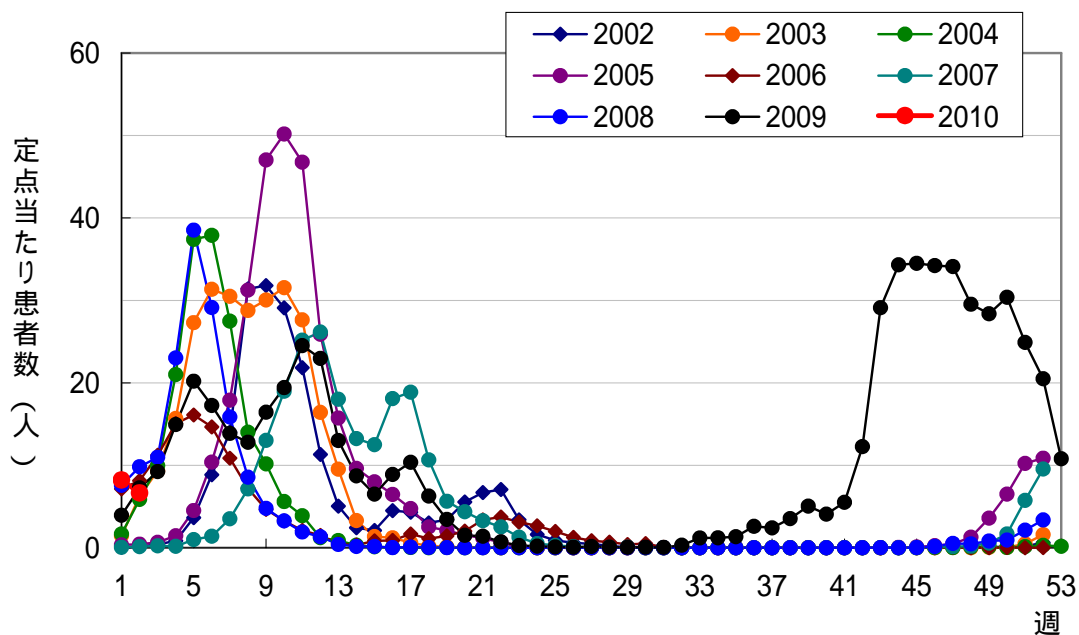
分類	疾病名	（週） 岩手県					累計	全国	
		51	52	53	1	2		2	累計
五類感染症	アメーバ赤痢	0	0	0	0	0	0	11	24
	ウイルス性肝炎（A型肝炎及びE型肝炎を除く）	0	0	0	0	0	0	0	0
	急性脳炎（ウエストナイル脳炎及び日本脳炎を除く）	0	0	1	0	0	0	3	8
	クリプトスポリジウム症	0	0	0	0	0	0	0	1
	クロイツフェルト・ヤコブ病	0	0	0	0	0	0	0	1
	劇症型溶血性レンサ球菌感染症	0	0	0	0	0	0	3	6
	後天性免疫不全症候群	0	0	0	0	0	0	13	23
	ジアルジア症	0	0	0	0	0	0	0	1
	髄膜炎菌性髄膜炎	0	0	0	0	0	0	0	0
	先天性風しん症候群	0	0	0	0	0	0	0	0
	梅毒	0	0	0	0	0	0	6	10
	破傷風	0	0	0	0	0	0	0	1
	バンコマイシン耐性黄色ブドウ球菌感染症	0	0	0	0	0	0	0	0
	バンコマイシン耐性腸球菌感染症	0	0	0	0	0	0	1	2
	風しん	0	0	0	0	0	0	0	3
	麻しん	0	0	0	0	0	0	5	11

今注目の感染症

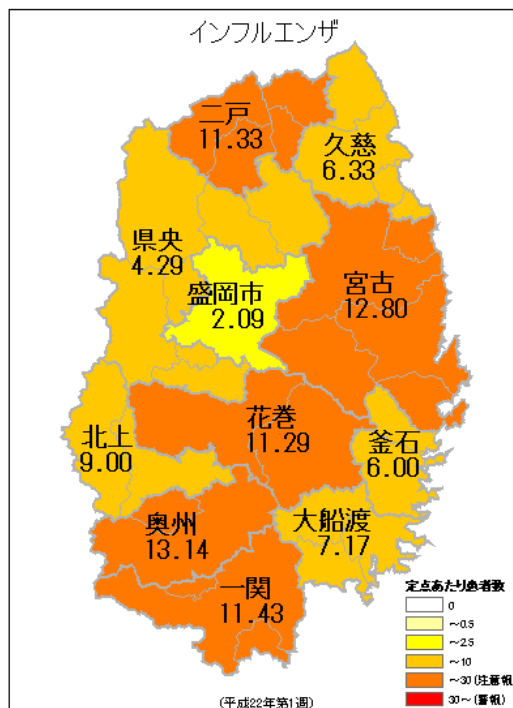
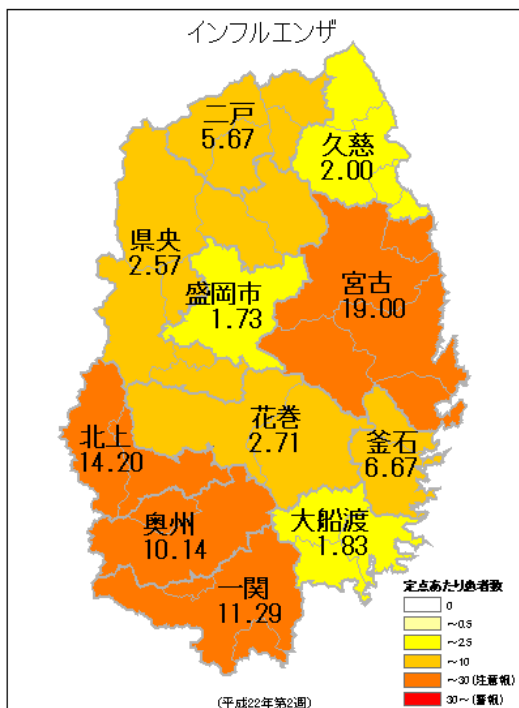
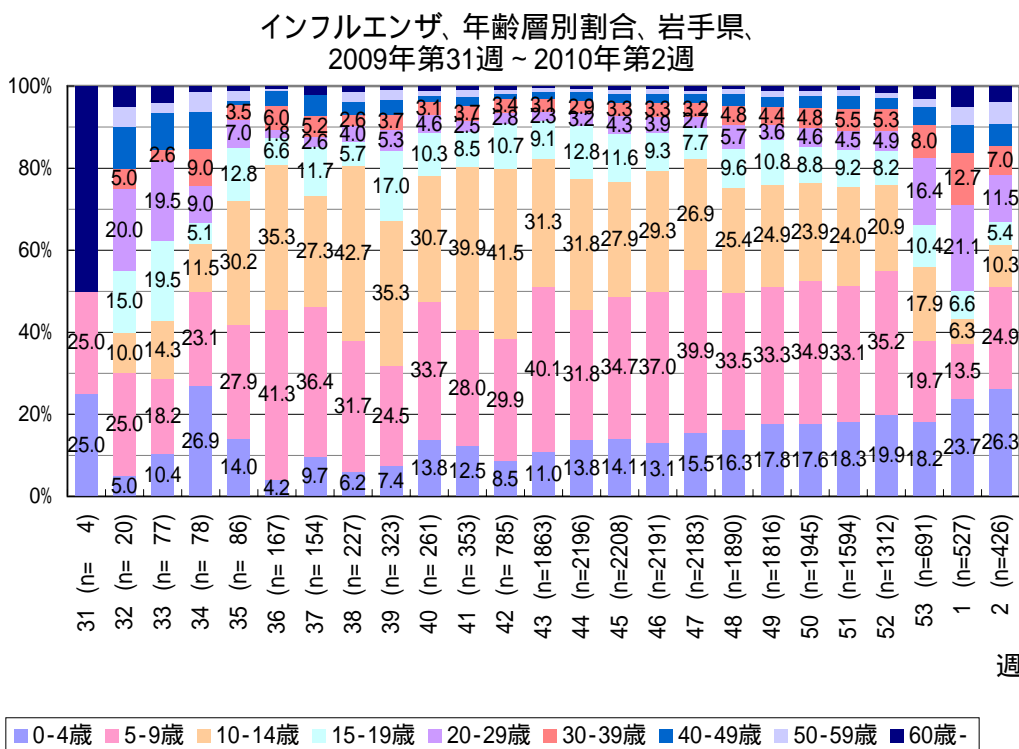
インフルエンザ

インフルエンザは、2009年第50週以降減少傾向が続き、第2週の定点あたり患者数は6.66人となりました。新型インフルエンザによるインフルエンザ脳症は、これまでに3例が報告されています。

インフルエンザ、岩手県



今注目の感染症（つづき）



インフルエンザ、定点あたり患者数、地区別
左：第2週、右：第1週

病原体検出情報

- ・この週に検出した病原体はありません。

集団感染情報

インフルエンザによる学校等の休業措置について（1月18日～20日発表分）

- ・岩手県発表 13件
- ・盛岡市発表 0件

詳細は岩手県保健衛生課のホームページをご覧ください。

<http://www.pref.iwate.jp/list.rbz?nd=3224&ik=1>

感染性胃腸炎について（1月14日～19日発表分）

- 1 大槌町内の保育園（園児数107名、職員数25名）
 - ・1月6日から1月11日までに、16名（園児14名、職員2名）に症状（嘔吐、下痢等）
 - ・有症者4名中4名からノロウイルスを確認
- 2 奥州市内の介護老人保健施設（入所者83名、職員数53名）
 - ・1月12日から1月17日までに、16名（入所者15名、職員1名）に症状（嘔吐、下痢等）
 - ・有症者14名中7名（入所者7名）からノロウイルスを確認
- 3 釜石市内の放課後クラブ（登録児童数85名、職員数4名）
 - ・1月12日から1月15日までに、12名（利用者12名）に症状（嘔吐、下痢等）
 - ・有症者4名中3名からノロウイルスを確認

医療機関からの情報

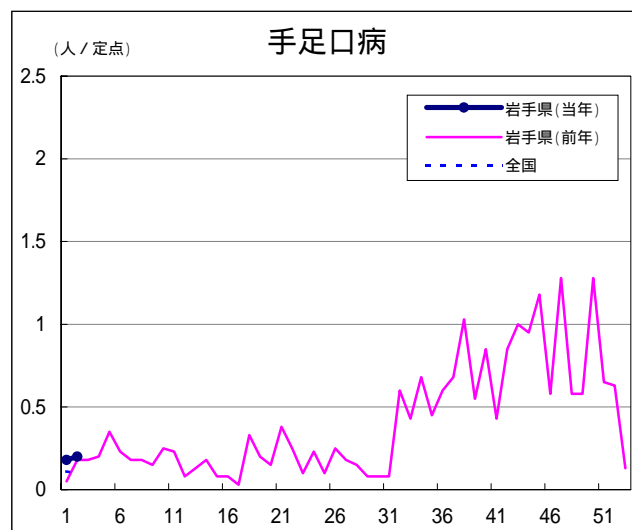
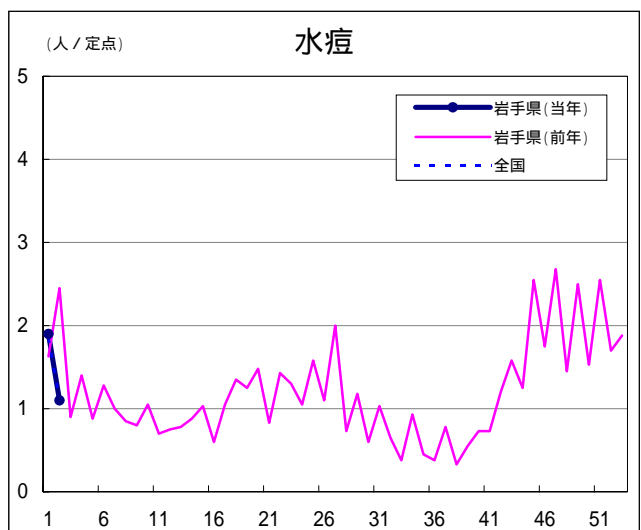
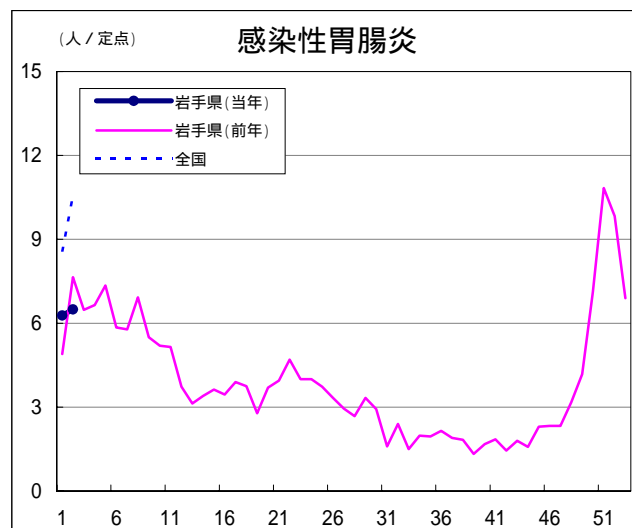
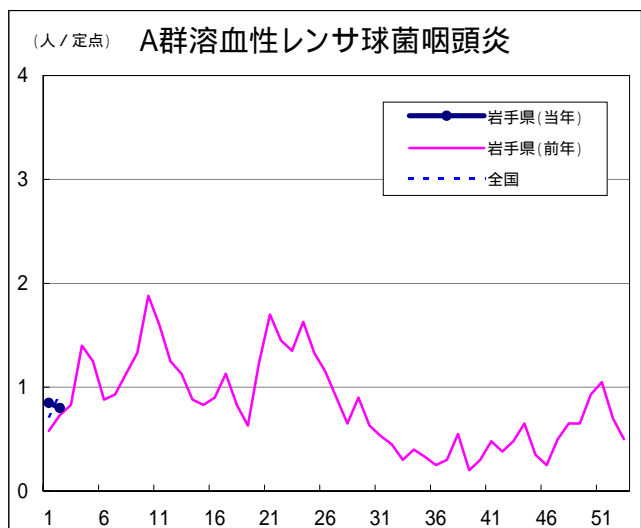
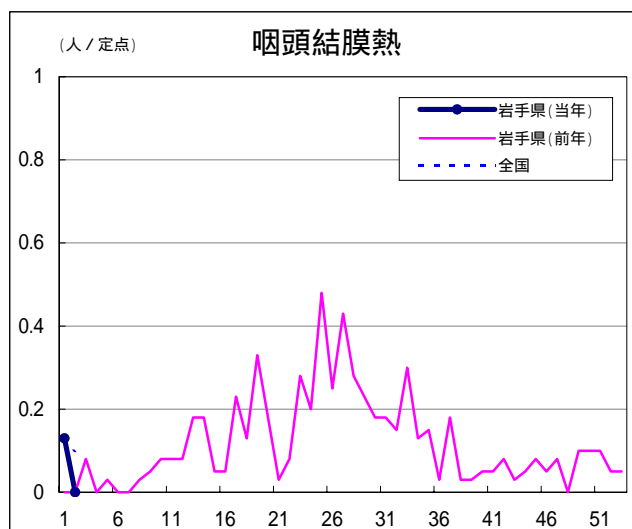
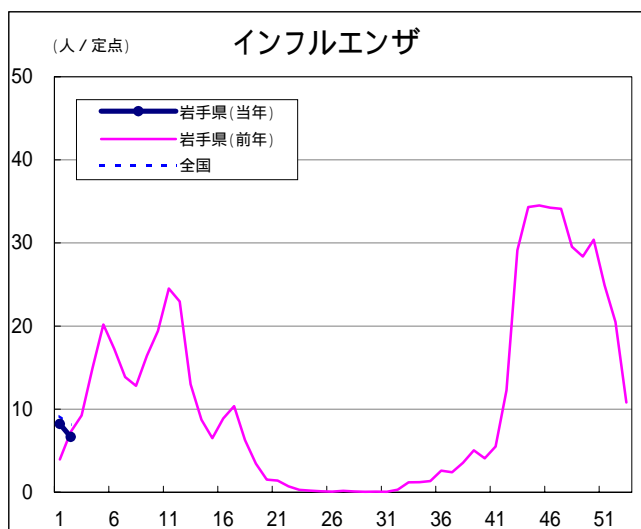
- ・この週には医療機関からの情報はありません。

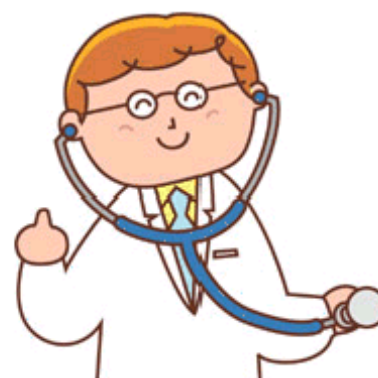
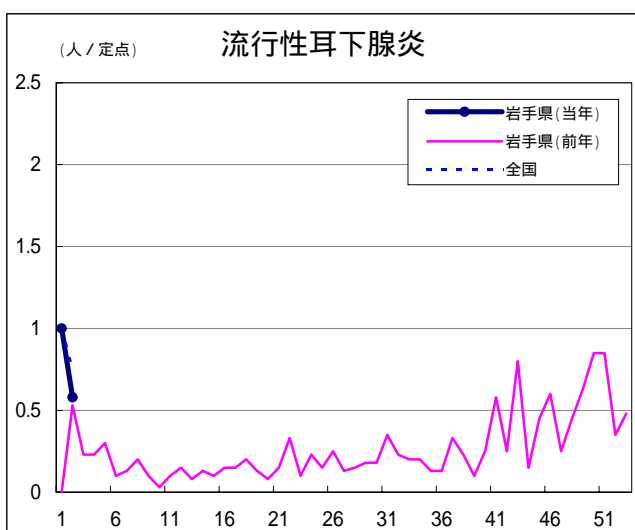
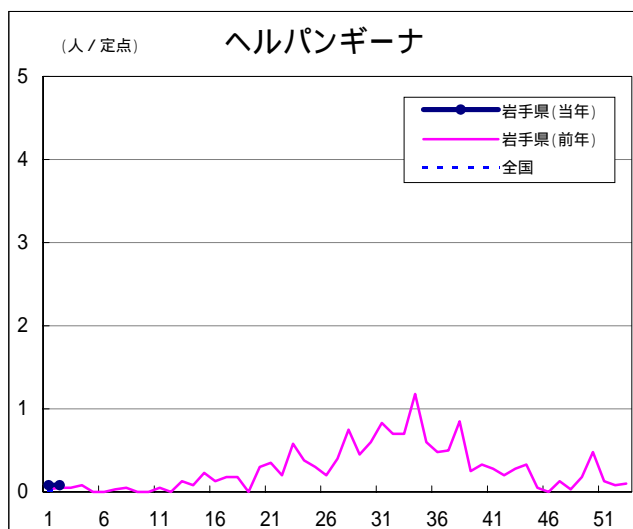
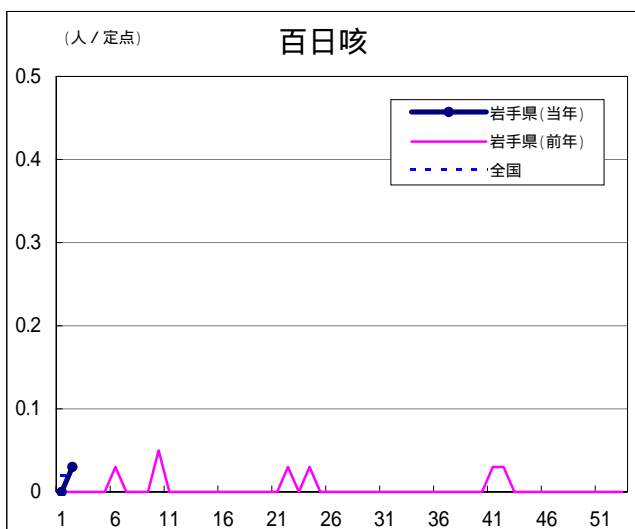
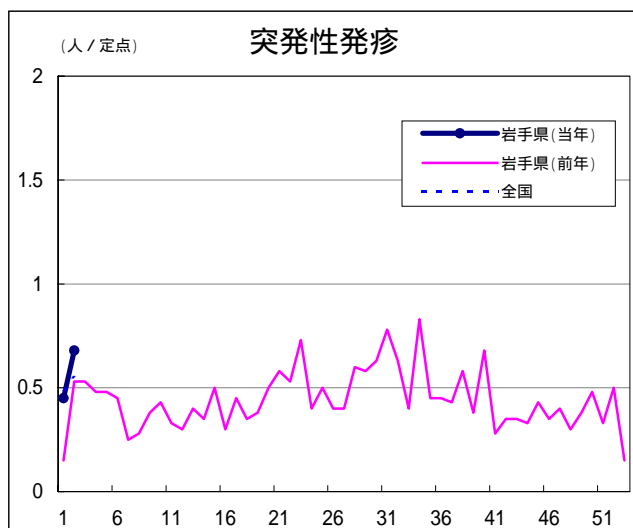
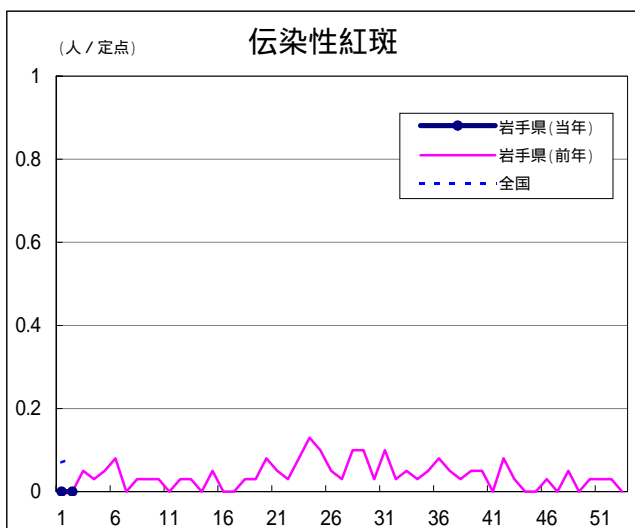
Q & A

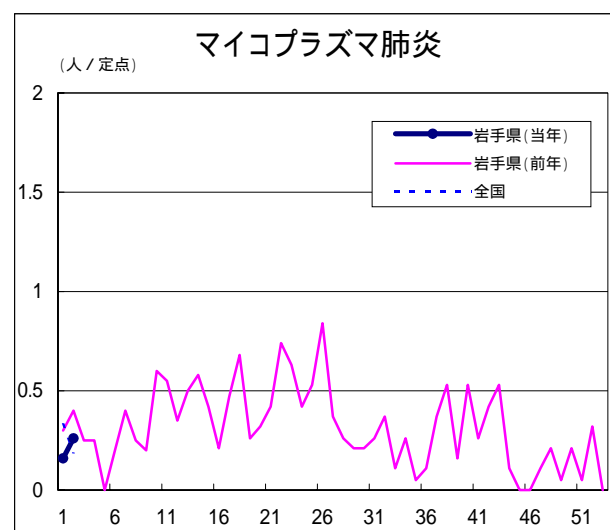
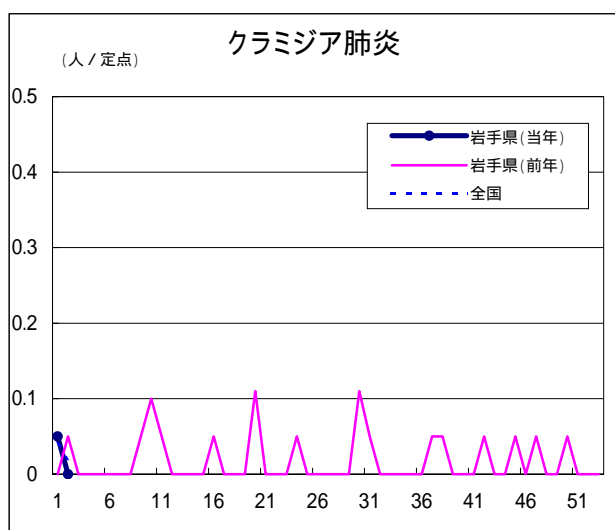
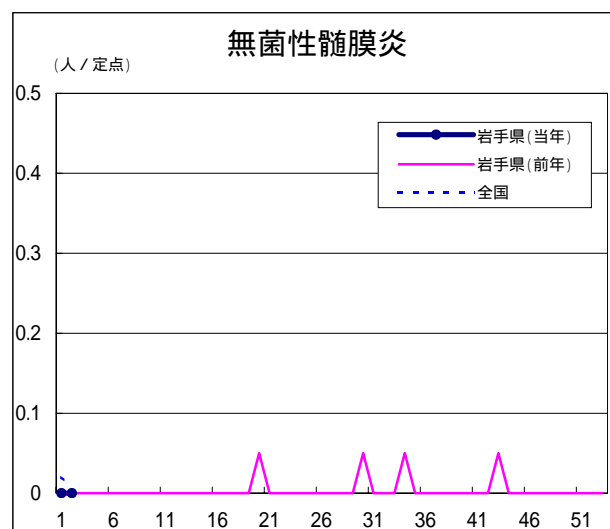
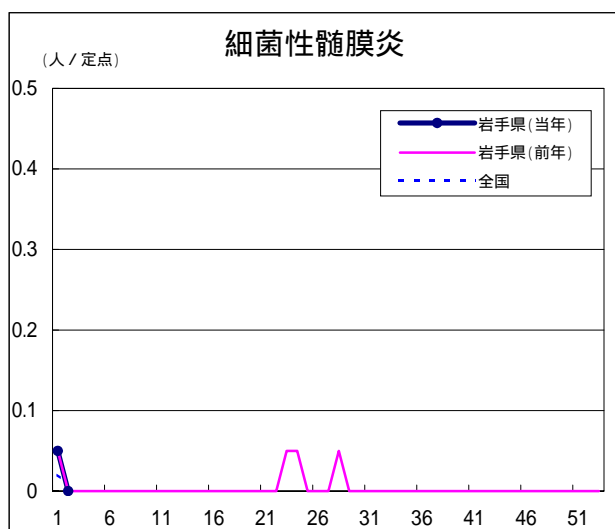
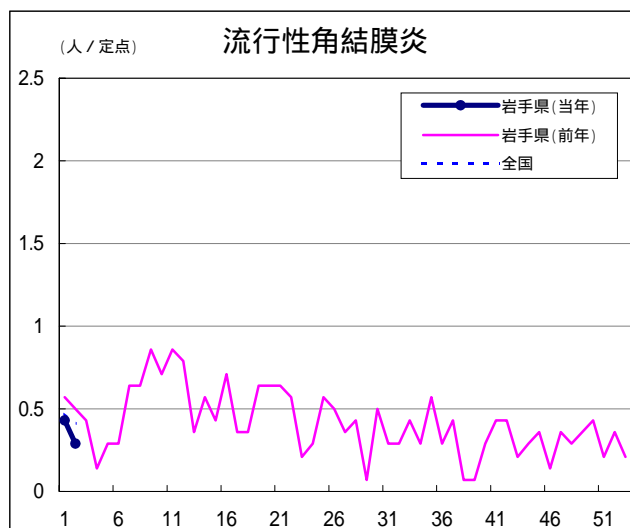
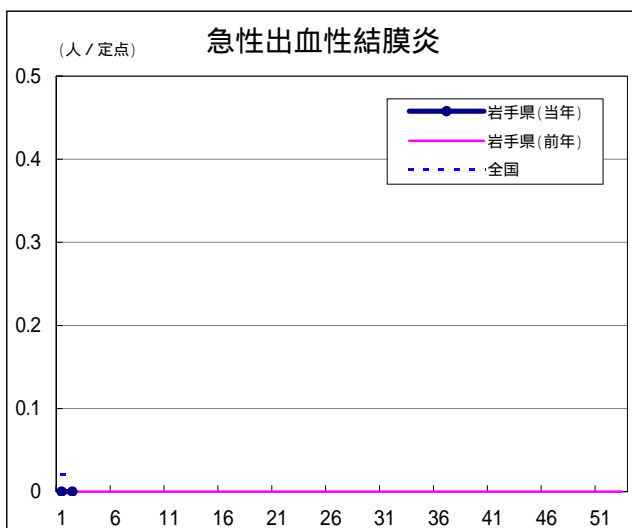
読者の皆様からのご質問にはこの欄でお答えします。

医療機関からの情報や読者の皆様からのご質問は下記の宛先までお寄せください。
岩手県感染症情報センター（岩手県環境保健研究センター保健科学部内）
〒020-0852 岩手県盛岡市飯岡新田1-36-1
TEL:019-656-5669（直通） FAX:019-656-5667
E-mail: CC0019@pref.iwate.jp

疾病別グラフ（定点あたり患者数の推移）







定点医療機関の数

地区	定点種別 インフル エンザ	小児科定 点	眼科定点	基幹定点
岩手県	64	40	14	19
盛岡市	11	7	3	5
県央	7	5	2	0
花巻	7	4	1	2
北上	5	3	1	2
水沢	7	4	1	2
一関	7	4	1	2
大船渡	6	4	1	1
釜石	3	2	1	1
宮古	5	3	1	1
久慈	3	2	1	1
二戸	3	2	1	2

無料です!!

岩手の感染症情報を毎週メールでお届けする

「岩手県感染症情報ウィークリーマガジン」を配信しています。

配信の登録は以下のURLからお願いします。

<http://www.pref.iwate.jp/~hp1353/kansen/maimagazine.html>

岩手県感染症週報 平成22年第2週 平成22年1月22日発行

監修：岩手県感染症発生動向調査委員会

発行：岩手県環境保健研究センター

岩手県保健福祉部保健衛生課

事務局：岩手県感染症情報センター

（岩手県環境保健研究センター保健科学部内）

〒020-0852 岩手県盛岡市飯岡新田1-36-1

TEL:019-656-5669（直通） FAX:019-656-5667

E-mail：CC0019@pref.iwate.jp

URL：http://www.pref.iwate.jp/~hp1353/kansen/

<岩手県感染症情報センター>

http://www.pref.iwate.jp/info.rbz?nd=346&ik=3&pn=17&pn=60&pn=346

<岩手県保健福祉部保健衛生課>