

# 岩手県感染症週報

平成21年第52週(12月21日～12月27日)

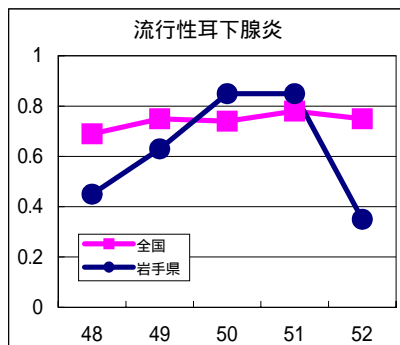
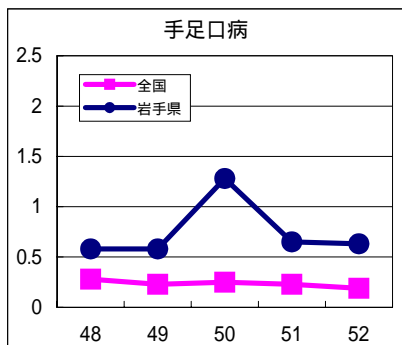
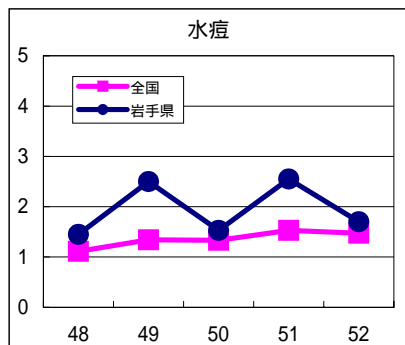
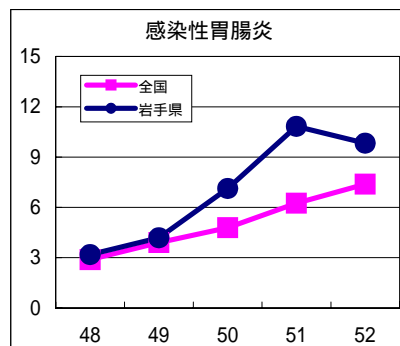
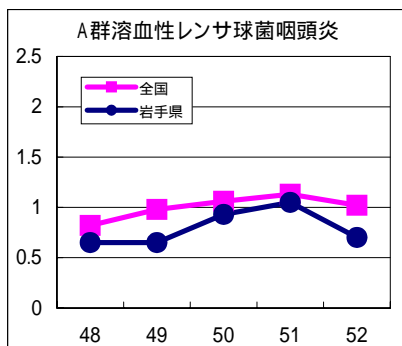
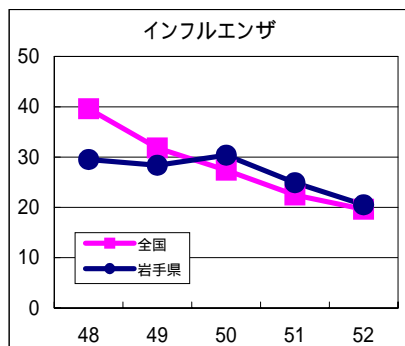
岩手県感染症情報センター

## 第52週の概要

- 1類感染症 ・患者発生の報告はありませんでした。
- 2類感染症 ・結核の報告が5例ありました。
- 3類感染症 ・患者発生の報告はありませんでした。
- 4類感染症 ・患者発生の報告はありませんでした。
- 5類感染症（全数把握対象疾患）
  - ・患者発生の報告はありませんでした。
- 5類感染症（定点把握対象疾患）
  - ・インフルエンザは、定点あたり患者数20.5人（前週24.9人）となり2週連続で減少しました。地区別では、奥州および宮古地区で警報値（30人）を越えています。前週まで多かった二戸地区ではこの週には減少しました。年齢層別では、5～14歳はピーク時に比べかなり減少していますが、4歳以下は10月下旬以降ほぼ同数で推移しており、今後も注意が必要です。
  - ・感染性胃腸炎は、前週とほぼ同数の報告がありました。花巻および北上地区では、前週に続き警報値（20人）を超えているほか、県央地区（八幡平市など）で、定点あたり患者数10人を超えています。県内では、ノロウイルスによる食中毒や集団感染事例の報告が続いています。予防には、調理前、食事前、排便後の手洗い、患者の汚物の適切な処理が重要です。
  - ・水痘（みずぼうそう）は、前週に警報値（7人）を越えた花巻および北上地区で減少しました。
  - ・手足口病は、北上地区で多くなっています。前週まで多かった一関地区では、この週には減少しました。

## 最近の注目疾患（定点あたり患者数の過去5週の動き）

（疾患によって目盛りのスケールが違うことに注意）



定点把握対象疾患（過去5週の動き）

（定点あたり患者数）

疾病名	地域	週					流行傾向
		48	49	50	51	52	
インフルエンザ	岩手県	29.53	28.38	30.39	24.91	20.5	↘
	全国	39.63	31.82	27.39	22.44	19.63	
RSウイルス感染症	岩手県	0.05	0.35	0.45	0.73	0.3	↘
	全国	0.44	0.6	0.78	1.05	1.16	
咽頭結膜熱	岩手県	0	0.1	0.1	0.1	0.05	→
	全国	0.1	0.13	0.13	0.16	0.14	
A群溶血性レンサ球菌咽頭炎	岩手県	0.65	0.65	0.93	1.05	0.7	↘
	全国	0.82	0.98	1.06	1.13	1.02	
感染性胃腸炎	岩手県	3.18	4.18	7.13	10.83	9.83	→
	全国	2.89	3.9	4.79	6.25	7.39	
水痘	岩手県	1.45	2.5	1.53	2.55	1.7	↘
	全国	1.11	1.34	1.33	1.53	1.47	
手足口病	岩手県	0.58	0.58	1.28	0.65	0.63	↘
	全国	0.28	0.23	0.25	0.23	0.19	
伝染性紅斑	岩手県	0.05	0	0.03	0.03	0.03	→
	全国	0.06	0.07	0.08	0.07	0.07	
突発性発疹	岩手県	0.3	0.38	0.48	0.33	0.5	→
	全国	0.42	0.52	0.52	0.53	0.49	
百日咳	岩手県	0	0	0	0	0	→
	全国	0.03	0.02	0.03	0.02	0.02	
ヘルパンギーナ	岩手県	0.03	0.18	0.48	0.13	0.08	→
	全国	0.06	0.06	0.06	0.04	0.05	
流行性耳下腺炎	岩手県	0.45	0.63	0.85	0.85	0.35	↘
	全国	0.69	0.75	0.74	0.78	0.75	
急性出血性結膜炎	岩手県	0	0	0	0	0	→
	全国	0.01	0.01	0.01	0.02	0.02	
流行性角結膜炎	岩手県	0.29	0.36	0.43	0.21	0.36	→
	全国	0.33	0.39	0.37	0.4	0.38	
細菌性髄膜炎	岩手県	0	0	0	0	0	→
	全国	0.02	0.02	0.02	0.02	0.03	
無菌性髄膜炎	岩手県	0	0	0	0	0	→
	全国	0.02	0.01	0.02	0.01	0.02	
マイコプラズマ肺炎	岩手県	0.21	0.05	0.21	0.05	0.32	→
	全国	0.24	0.33	0.33	0.3	0.21	
クラミジア肺炎（オウム病を除く）	岩手県	0	0	0.05	0	0	→
	全国	0.04	0.02	0.03	0.03	0.02	

【流行傾向の見方】

- 無印：ほとんど患者が発生していません
- ：患者が発生しています
- ：警報値を超えた地区が1～2地区あります
- ：多くの地区で警報値を超えています

全数把握対象疾患（過去5週の動き）

（患者発生数）

分類	疾病名	（週） 岩手県					累計	全国	
		48	49	50	51	52		52	累計
一類 感染症	エボラ出血熱	0	0	0	0	0	0	0	0
	クリミア・コンゴ出血熱	0	0	0	0	0	0	0	0
	痘そう	0	0	0	0	0	0	0	0
	南米出血熱	0	0	0	0	0	0	0	0
	ペスト	0	0	0	0	0	0	0	0
	マールブルグ病	0	0	0	0	0	0	0	0
	ラッサ熱	0	0	0	0	0	0	0	0
二類	急性灰白髄炎	0	0	0	0	0	0	0	0
	結核	5	1	5	2	5	188	315	26028
	ジフテリア	0	0	0	0	0	0	0	0
	重症呼吸器症候群	0	0	0	0	0	0	0	0
	鳥インフルエンザ（H5N1）	0	0	0	0	0	0	0	0
三類	コレラ	0	0	0	0	0	0	0	16
	細菌性赤痢	0	0	0	0	0	3	1	178
	腸管出血性大腸菌感染症	1	0	0	0	0	58	18	3809
	腸チフス	0	0	0	0	0	0	0	29
	パラチフス	0	0	0	0	0	0	0	26
四類 感染症	E型肝炎	0	0	0	0	0	0	0	54
	ウエストナイル熱（ウエストナイル脳炎を含む）	0	0	0	0	0	0	0	0
	A型肝炎	0	0	0	0	0	0	2	114
	エキノкокクス症	0	0	0	0	0	0	0	23
	黄熱	0	0	0	0	0	0	0	0
	オウム病	0	0	0	0	0	0	1	21
	オムスク出血熱	0	0	0	0	0	0	0	0
	回帰熱	0	0	0	0	0	0	0	0
	キャサヌル森林病	0	0	0	0	0	0	0	0
	Q熱	0	0	0	0	0	0	0	2
	狂犬病	0	0	0	0	0	0	0	0
	コクシジオイデス症	0	0	0	0	0	0	0	2
	サル痘	0	0	0	0	0	0	0	0
	腎症候性出血熱	0	0	0	0	0	0	0	0
	西部ウマ脳炎	0	0	0	0	0	0	0	0
	ダニ媒介脳炎	0	0	0	0	0	0	0	0
	炭疽	0	0	0	0	0	0	0	0
	つつが虫病	0	0	0	0	0	8	23	440
	デング熱	0	0	0	0	0	1	1	92
	東部ウマ脳炎	0	0	0	0	0	0	0	0
	鳥インフルエンザ（H5N1を除く）	0	0	0	0	0	0	0	0
	ニパウイルス感染症	0	0	0	0	0	0	0	0
	日本紅斑熱	0	0	0	0	0	0	0	125
	日本脳炎	0	0	0	0	0	0	0	3
	ハンタウイルス肺症候群	0	0	0	0	0	0	0	0
	Bウイルス病	0	0	0	0	0	0	0	0
	鼻疽	0	0	0	0	0	0	0	0
	ブルセラ症	0	0	0	0	0	0	0	2
	ベネゼエラウマ脳炎	0	0	0	0	0	0	0	0
	ヘンドラウイルス感染症	0	0	0	0	0	0	0	0
	発疹チフス	0	0	0	0	0	0	0	0
	ポツリヌス症	0	0	0	0	0	0	0	0
	マラリア	0	0	0	0	0	0	0	56
	野兔病	0	0	0	0	0	0	0	0
ライム病	0	0	0	0	0	0	0	7	
リッサウイルス感染症	0	0	0	0	0	0	0	0	
リフトバレー熱	0	0	0	0	0	0	0	0	
類鼻疽	0	0	0	0	0	0	0	0	
レジオネラ症	0	0	0	0	0	12	6	685	
レプトスピラ症	0	0	0	0	0	0	0	15	
ロッキー山紅斑熱	0	0	0	0	0	0	0	0	

全数把握対象疾患（続き）（過去5週の動き）

（患者発生数）

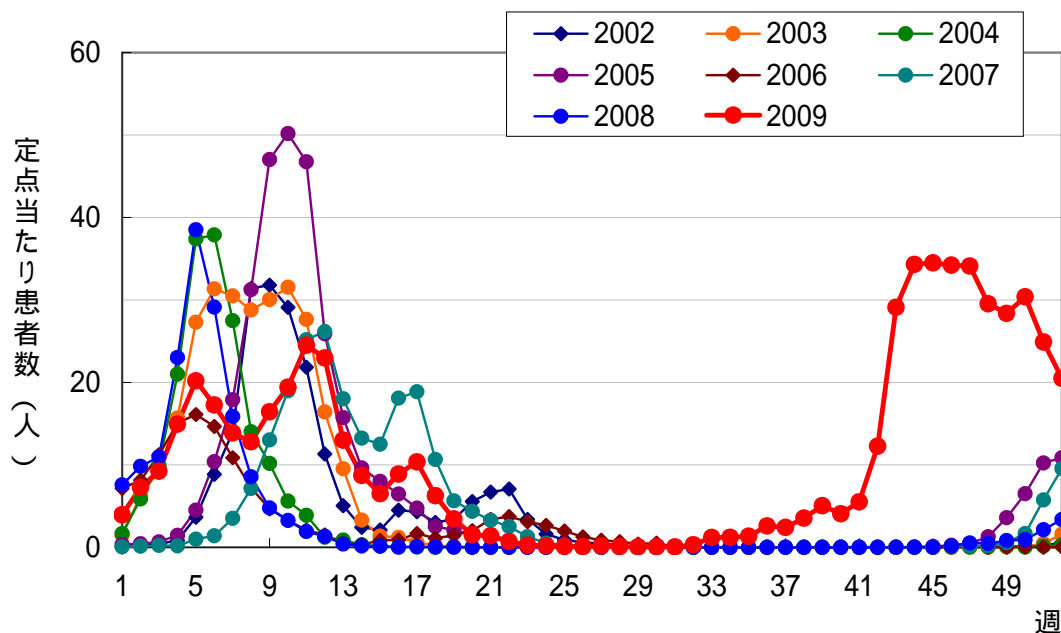
分類	疾病名	（週） 岩手県					累計	全国	
		48	49	50	51	52		52	累計
五類感染症	アメーバ赤痢	0	1	0	0	0	6	12	759
	ウイルス性肝炎（A型肝炎及びE型肝炎を除く）	0	0	0	0	0	1	2	211
	急性脳炎（ウエストナイル脳炎及び日本脳炎を除く）	0	0	0	0	0	5	4	482
	クリプトスポリジウム症	0	0	0	0	0	0	0	17
	クロイツフェルト・ヤコブ病	0	0	0	0	0	1	0	139
	劇症型溶血性レンサ球菌感染症	0	0	0	0	0	0	0	103
	後天性免疫不全症候群	0	0	0	0	0	3	11	1400
	ジアルジア症	0	0	0	0	0	0	0	73
	髄膜炎菌性髄膜炎	0	0	0	0	0	0	0	10
	先天性風しん症候群	0	0	0	0	0	0	0	1
	梅毒	0	0	0	0	0	1	5	670
	破傷風	0	0	0	0	0	1	0	111
	バンコマイシン耐性黄色ブドウ球菌感染症	0	0	0	0	0	0	0	0
	バンコマイシン耐性腸球菌感染症	0	0	0	0	0	1	2	116
	風しん	0	0	0	0	0	0	1	147
	麻しん	0	0	0	0	0	2	2	736

今注目の感染症

インフルエンザ

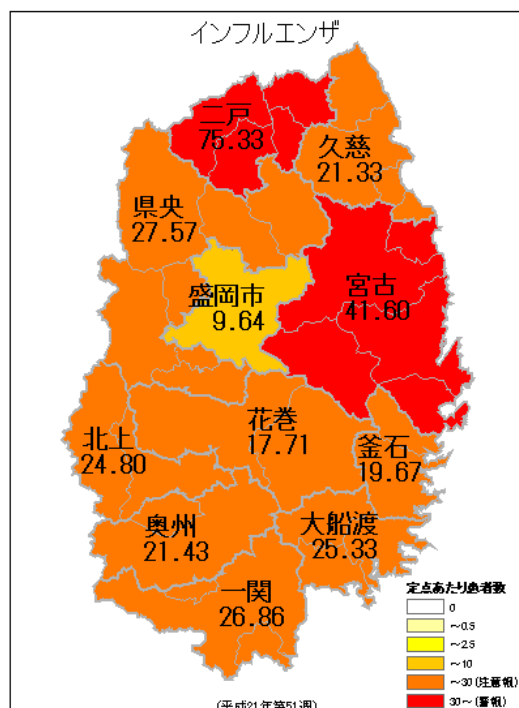
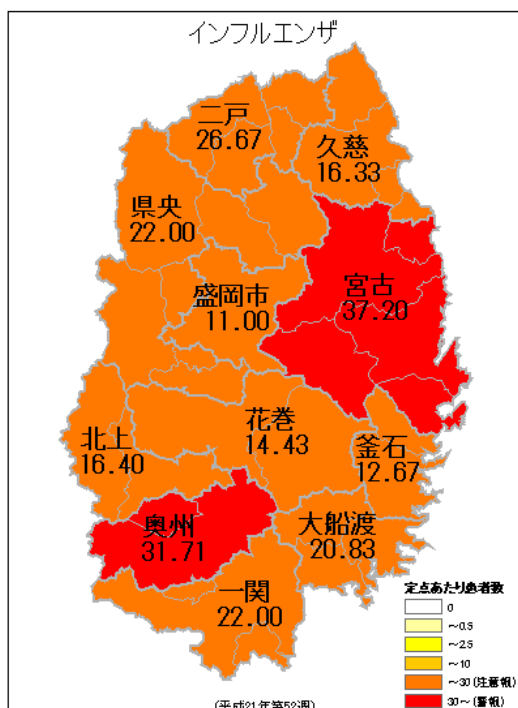
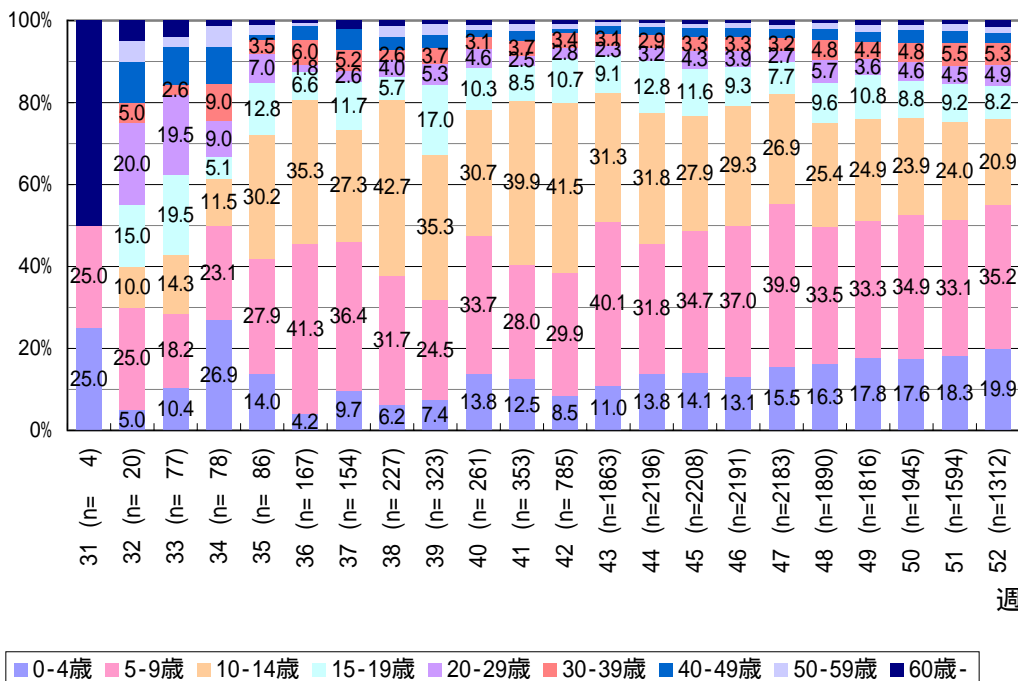
インフルエンザは、第44週（10/26-11/1）から第47週（11/16-22）までほぼ同数で推移した後、第52週の定点あたり患者数は20.5人となりました。新型インフルエンザによるインフルエンザ脳症は、これまでに2例が報告されています。

インフルエンザ、岩手県



今注目の感染症（つづき）

インフルエンザ、年齢層別割合、岩手県、2009年第31週～第52週



インフルエンザ、定点あたり患者数、地区別  
左：2009年第52週、右：第51週

## 病原体検出情報

- ・インフルエンザの患者の咽頭拭い液から、インフルエンザウイルスAH1pdm（新型インフルエンザウイルス）を4件分離検出しました。
- ・その他の疾患の患者の咽頭拭い液から、インフルエンザウイルスAH1pdm（新型インフルエンザウイルス）を1件分離検出しました。

## 集団感染情報

インフルエンザによる学校等の休業措置について（12月24日～28日発表分）

- ・岩手県発表 4件
- ・盛岡市発表 0件

詳細は岩手県保健衛生課のホームページをご覧ください。

<http://www.pref.iwate.jp/list.rbz?nd=3224&ik=1>

感染性胃腸炎の集団発生について（1月4日発表分）

- 1 花巻市内の介護老人保健施設（入所者数100名、職員数30名）
  - ・12月26日から1月3日までに、49名（入所者41名、職員8名）に症状（嘔吐、下痢等）
  - ・有症者5名中4名からノロウイルスを確認
- 2 宮古市内の保育所（園児数56名、職員数10名）
  - ・12月11日から1月3日までに、44名（園児41名、職員3名）に症状（嘔吐、下痢等）
  - ・有症者4名中4名からノロウイルスを確認

食中毒事件の発生について（12月31日盛岡市発表分）

- 1 発生年月日 12月27日
- 2 有症者数 2施設42名中22名有症
- 3 主症状 嘔吐、下痢
- 4 病因物質 ノロウイルス
- 5 原因食品 12月26日に下記施設から提供された食事
- 6 原因施設 仕出し屋

## 医療機関からの情報

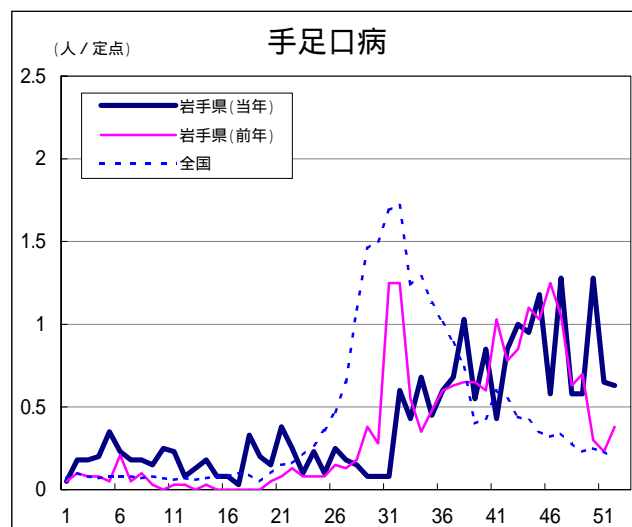
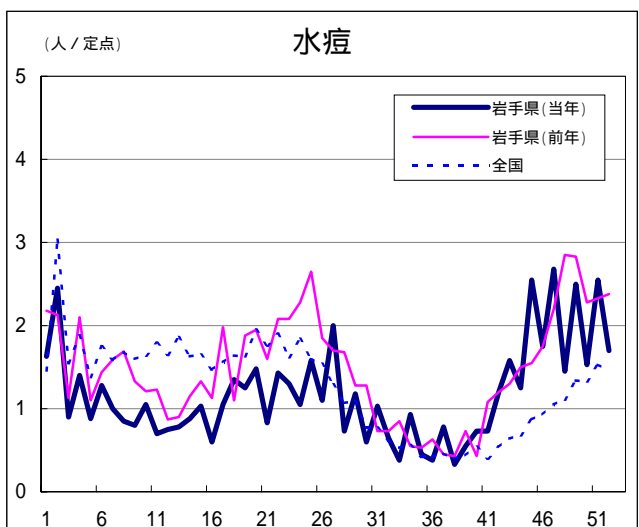
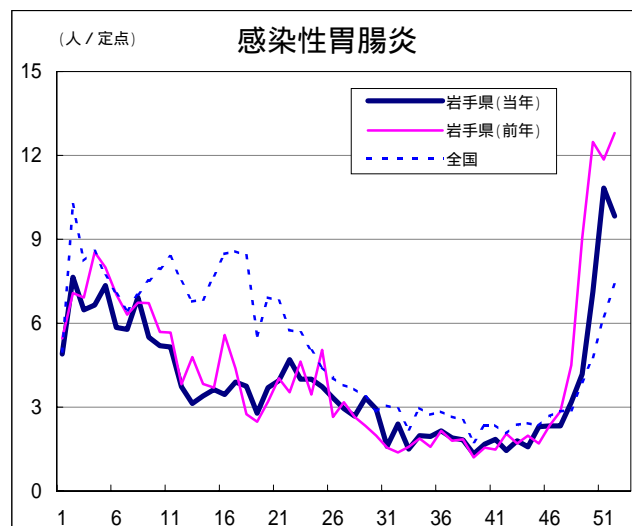
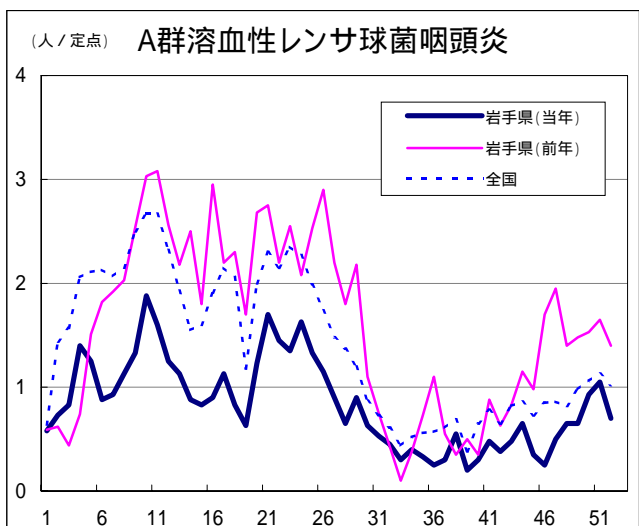
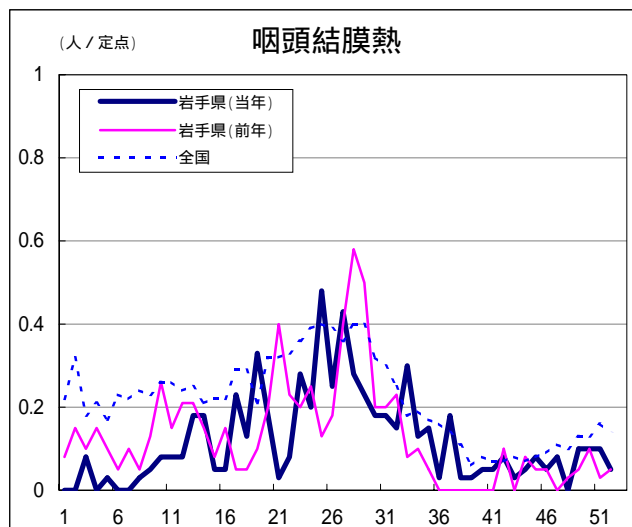
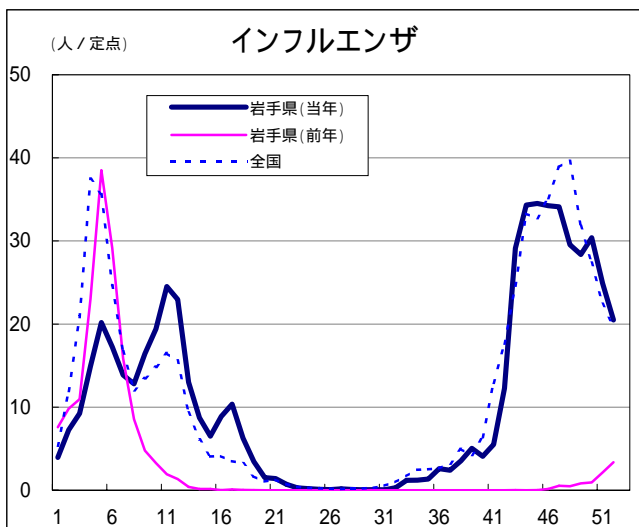
- ・この週には医療機関からの情報はありません。

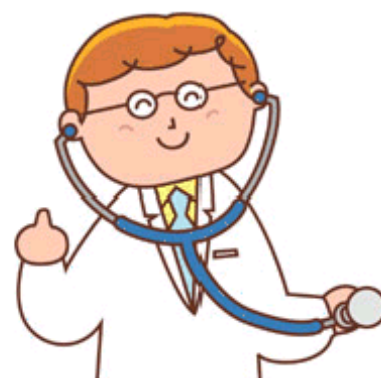
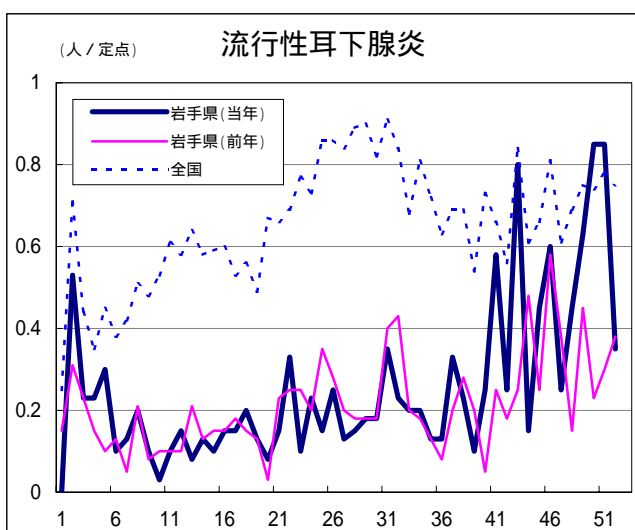
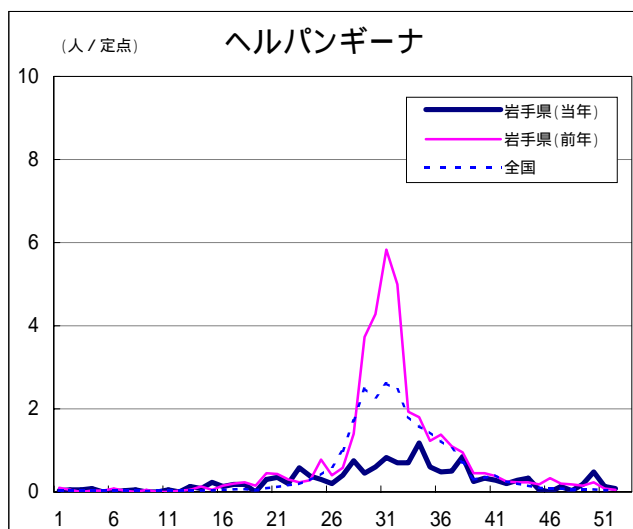
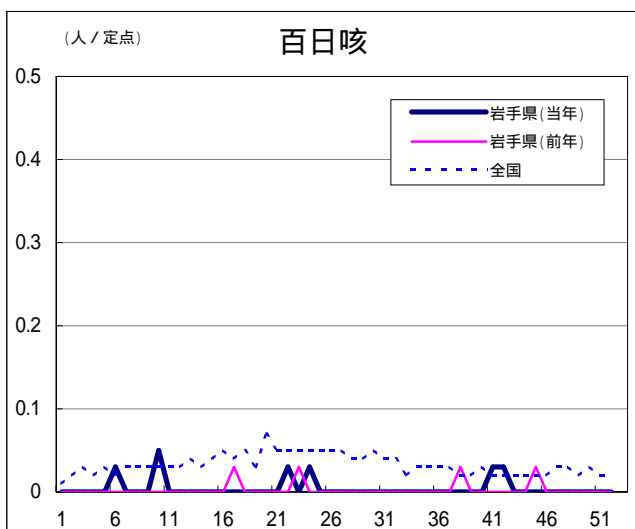
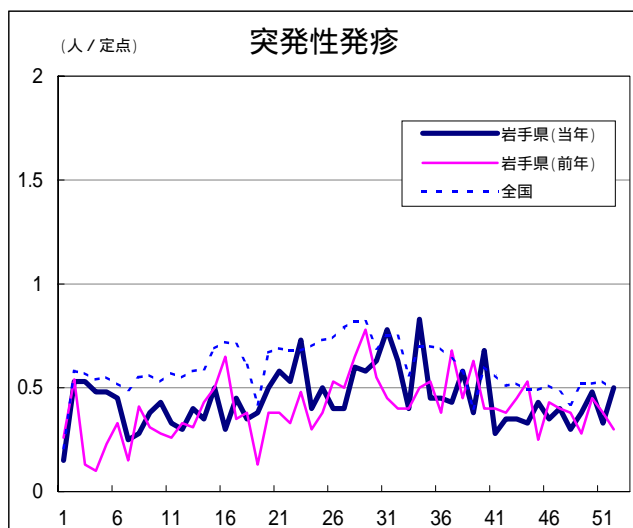
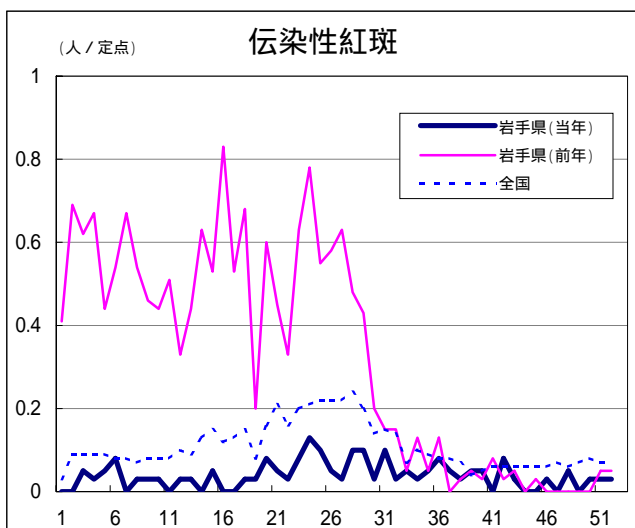
## Q & A

読者の皆様からのご質問にはこの欄でお答えします。

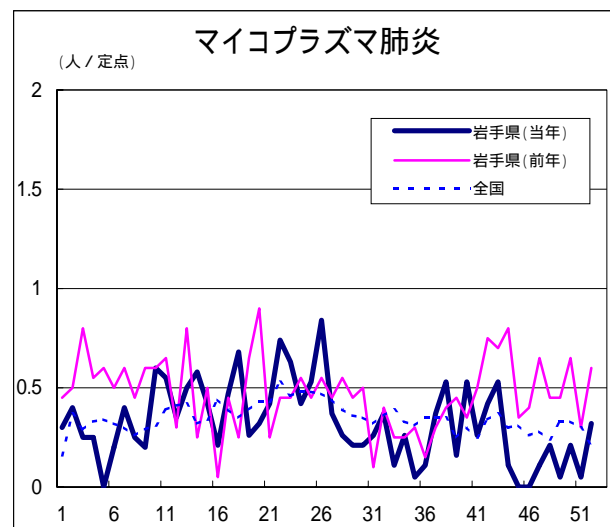
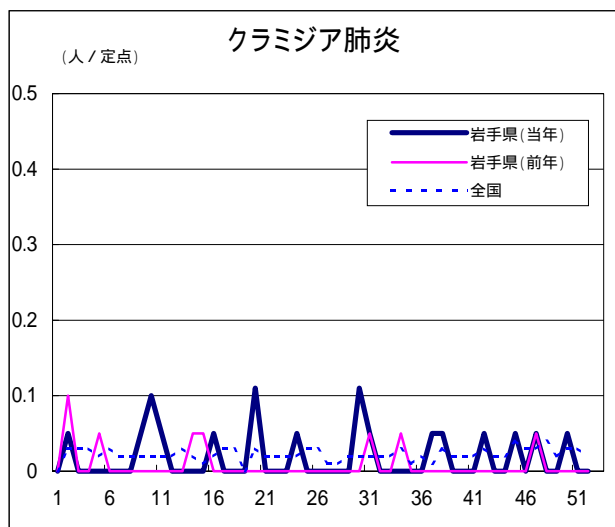
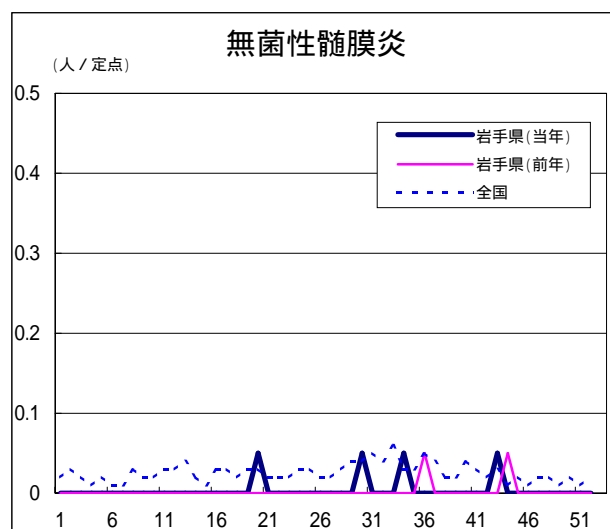
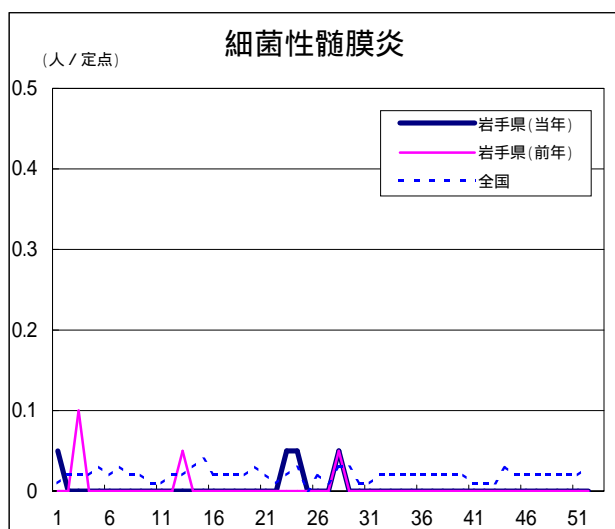
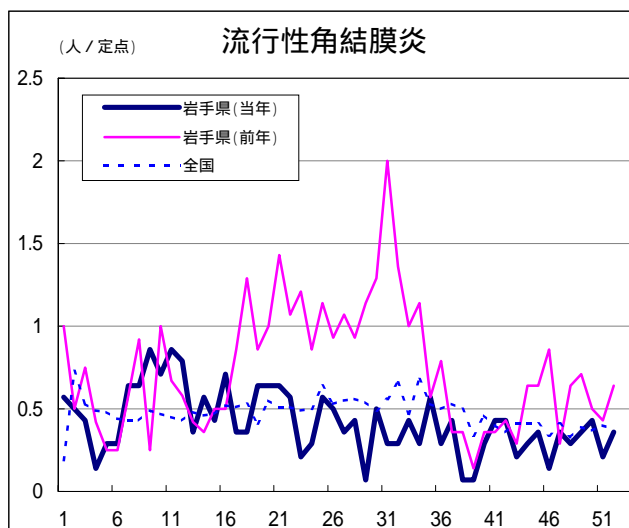
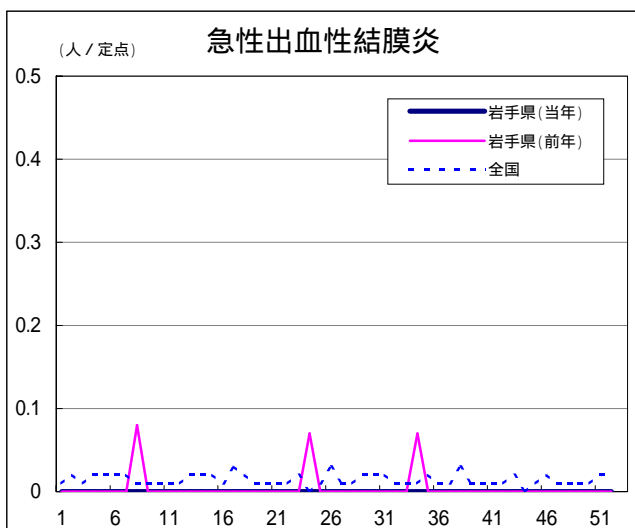
医療機関からの情報や読者の皆様からのご質問は下記の宛先までお寄せください。  
岩手県感染症情報センター（岩手県環境保健研究センター保健科学部内）  
〒020-0852 岩手県盛岡市飯岡新田1-36-1  
TEL:019-656-5669（直通） FAX:019-656-5667  
E-mail: CC0019@pref.iwate.jp

疾病別グラフ（定点あたり患者数の推移）









定点医療機関の数

地区	定点種別 インフル エンザ	小児科定 点	眼科定点	基幹定点
岩手県	64	40	14	19
盛岡市	11	7	3	5
県央	7	5	2	0
花巻	7	4	1	2
北上	5	3	1	2
水沢	7	4	1	2
一関	7	4	1	2
大船渡	6	4	1	1
釜石	3	2	1	1
宮古	5	3	1	1
久慈	3	2	1	1
二戸	3	2	1	2

無料です!!

岩手の感染症情報を毎週メールでお届けする

「**岩手県感染症情報ウィークリーマガジン**」を配信しています。

配信の登録は以下のURLからお願いします。

<http://www.pref.iwate.jp/~hp1353/kansen/maimagazine.html>

岩手県感染症週報 平成21年第52週 平成22年1月7日発行

監修：岩手県感染症発生動向調査委員会

発行：岩手県環境保健研究センター

岩手県保健福祉部保健衛生課

事務局：岩手県感染症情報センター

（岩手県環境保健研究センター保健科学部内）

〒020-0852 岩手県盛岡市飯岡新田1-36-1

TEL:019-656-5669（直通） FAX:019-656-5667

E-mail：CC0019@pref.iwate.jp

URL：http://www.pref.iwate.jp/~hp1353/kansen/

<岩手県感染症情報センター>

http://www.pref.iwate.jp/info.rbz?nd=346&ik=3&pn=17&pn=60&pn=346

<岩手県保健福祉部保健衛生課>