

岩手県感染症週報

平成21年第51週(12月14日～12月20日)

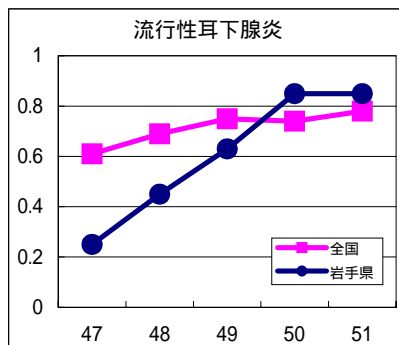
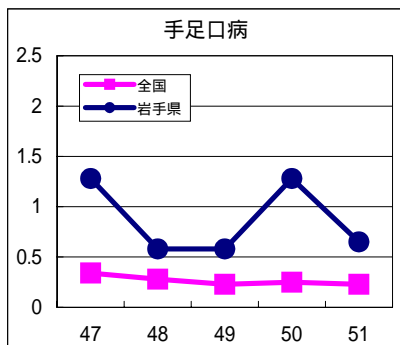
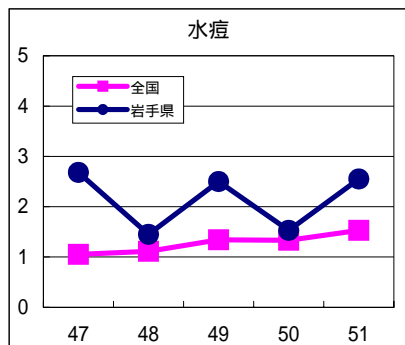
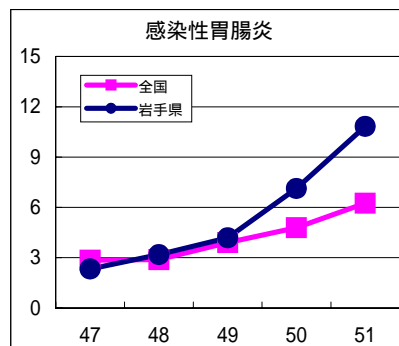
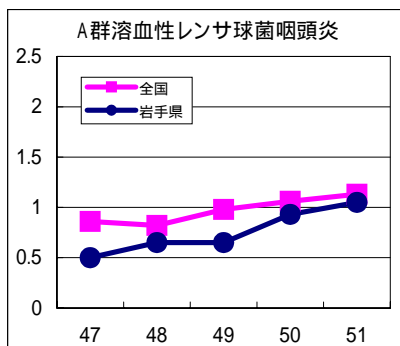
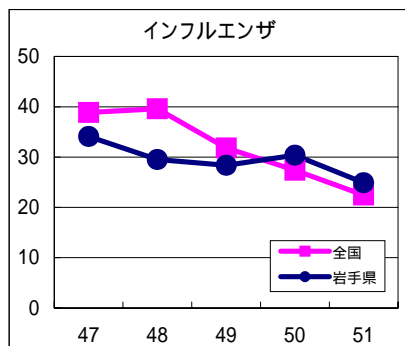
岩手県感染症情報センター

第51週の概要

- 1類感染症 ・患者発生の報告はありませんでした。
- 2類感染症 ・結核の報告が2例ありました。
- 3類感染症 ・患者発生の報告はありませんでした。
- 4類感染症 ・患者発生の報告はありませんでした。
- 5類感染症（全数把握対象疾患）
 - ・患者発生の報告はありませんでした。
- 5類感染症（定点把握対象疾患）
 - ・インフルエンザは、定点あたり患者数24.9人と前週（30.4人）より減少しました。多くの地区で前週に比べ減少し、この週に警報値（30人）を越えているのは、宮古および二戸地区のみとなりましたが、二戸地区では75.3人と前週に続き多くなっています。年齢層別では、5～19歳が多い状況が続いていますが、報告数は減少傾向にあります。
 - ・感染性胃腸炎は、前週に続き増加しました。花巻および北上地区では、警報値（20人）を超えたほか、盛岡市および宮古地区では、定点あたり患者数10人を超えています。県内では、保育園を中心にノロウイルスによる集団感染事例の報告が続いています。予防には、食事前や排便後の手洗い、患者の汚物の適切な処理が重要です。
 - ・水痘（みずぼうそう）は、花巻および北上地区で増加し、警報値（7人）を超えました。
 - ・流行性耳下腺炎（おたふくかぜ）は、釜石地区で減少しましたが、4週連続で警報値（6人）を超えています。

最近の注目疾患（定点あたり患者数の過去5週の動き）

（疾患によって目盛りのスケールが違うことに注意）



定点把握対象疾患（過去5週の動き）

（定点あたり患者数）

疾病名	地域	週					流行傾向
		47	48	49	50	51	
インフルエンザ	岩手県	34.11	29.53	28.38	30.39	24.91	↘
	全国	38.89	39.63	31.82	27.39	22.44	
RSウイルス感染症	岩手県	0.1	0.05	0.35	0.45	0.73	↗
	全国	0.38	0.44	0.6	0.78	1.05	
咽頭結膜熱	岩手県	0.08	0	0.1	0.1	0.1	→
	全国	0.11	0.1	0.13	0.13	0.16	
A群溶血性レンサ球菌咽頭炎	岩手県	0.5	0.65	0.65	0.93	1.05	↗
	全国	0.86	0.82	0.98	1.06	1.13	
感染性胃腸炎	岩手県	2.33	3.18	4.18	7.13	10.83	↗
	全国	2.85	2.89	3.9	4.79	6.25	
水痘	岩手県	2.68	1.45	2.5	1.53	2.55	↗
	全国	1.05	1.11	1.34	1.33	1.53	
手足口病	岩手県	1.28	0.58	0.58	1.28	0.65	↘
	全国	0.34	0.28	0.23	0.25	0.23	
伝染性紅斑	岩手県	0	0.05	0	0.03	0.03	→
	全国	0.07	0.06	0.07	0.08	0.07	
突発性発疹	岩手県	0.4	0.3	0.38	0.48	0.33	→
	全国	0.48	0.42	0.52	0.52	0.53	
百日咳	岩手県	0	0	0	0	0	→
	全国	0.03	0.03	0.02	0.03	0.02	
ヘルパンギーナ	岩手県	0.13	0.03	0.18	0.48	0.13	→
	全国	0.08	0.06	0.06	0.06	0.04	
流行性耳下腺炎	岩手県	0.25	0.45	0.63	0.85	0.85	↗
	全国	0.61	0.69	0.75	0.74	0.78	
急性出血性結膜炎	岩手県	0	0	0	0	0	→
	全国	0.01	0.01	0.01	0.01	0.02	
流行性角結膜炎	岩手県	0.36	0.29	0.36	0.43	0.21	→
	全国	0.41	0.33	0.39	0.37	0.4	
細菌性髄膜炎	岩手県	0	0	0	0	0	→
	全国	0.02	0.02	0.02	0.02	0.02	
無菌性髄膜炎	岩手県	0	0	0	0	0	→
	全国	0.02	0.02	0.01	0.02	0.01	
マイコプラズマ肺炎	岩手県	0.11	0.21	0.05	0.21	0.05	→
	全国	0.28	0.24	0.33	0.33	0.3	
クラミジア肺炎（オウム病を除く）	岩手県	0.05	0	0	0.05	0	→
	全国	0.03	0.04	0.02	0.03	0.03	

【流行傾向の見方】

- 無印 : ほとんど患者が発生していません
- ↗ : 患者が発生しています
- ↘ : 警報値を超えた地区が1～2地区あります
- : 多くの地区で警報値を超えています

全数把握対象疾患（過去5週の動き）

（患者発生数）

分類	疾病名	（週） 岩手県					累計	全国	
		47	48	49	50	51		51	累計
一類 感染症	エボラ出血熱	0	0	0	0	0	0	0	0
	クリミア・コンゴ出血熱	0	0	0	0	0	0	0	0
	痘そう	0	0	0	0	0	0	0	0
	南米出血熱	0	0	0	0	0	0	0	0
	ペスト	0	0	0	0	0	0	0	0
	マールブルグ病	0	0	0	0	0	0	0	0
	ラッサ熱	0	0	0	0	0	0	0	0
二類	急性灰白髄炎	0	0	0	0	0	0	0	0
	結核	5	5	1	5	2	183	297	25361
	ジフテリア	0	0	0	0	0	0	0	0
	重症呼吸器症候群	0	0	0	0	0	0	0	0
	鳥インフルエンザ（H5N1）	0	0	0	0	0	0	0	0
三類	コレラ	0	0	0	0	0	0	0	16
	細菌性赤痢	0	0	0	0	0	3	2	177
	腸管出血性大腸菌感染症	0	1	0	0	0	58	18	3780
	腸チフス	0	0	0	0	0	0	0	28
	パラチフス	0	0	0	0	0	0	1	26
四類 感染症	E型肝炎	0	0	0	0	0	0	0	54
	ウエストナイル熱（ウエストナイル脳炎を含む）	0	0	0	0	0	0	0	0
	A型肝炎	0	0	0	0	0	0	2	111
	エキノコックス症	0	0	0	0	0	0	0	23
	黄熱	0	0	0	0	0	0	0	0
	オウム病	0	0	0	0	0	0	0	20
	オムスク出血熱	0	0	0	0	0	0	0	0
	回帰熱	0	0	0	0	0	0	0	0
	キャサヌル森林病	0	0	0	0	0	0	0	0
	Q熱	0	0	0	0	0	0	0	2
	狂犬病	0	0	0	0	0	0	0	0
	コクシジオイデス症	0	0	0	0	0	0	0	2
	サル痘	0	0	0	0	0	0	0	0
	腎症候性出血熱	0	0	0	0	0	0	0	0
	西部ウマ脳炎	0	0	0	0	0	0	0	0
	ダニ媒介脳炎	0	0	0	0	0	0	0	0
	炭疽	0	0	0	0	0	0	0	0
	つつが虫病	1	0	0	0	0	8	13	409
	デング熱	0	0	0	0	0	1	1	89
	東部ウマ脳炎	0	0	0	0	0	0	0	0
	鳥インフルエンザ（H5N1を除く）	0	0	0	0	0	0	0	0
	ニパウイルス感染症	0	0	0	0	0	0	0	0
	日本紅斑熱	0	0	0	0	0	0	0	122
	日本脳炎	0	0	0	0	0	0	0	3
	ハンタウイルス肺症候群	0	0	0	0	0	0	0	0
	Bウイルス病	0	0	0	0	0	0	0	0
	鼻疽	0	0	0	0	0	0	0	0
	ブルセラ症	0	0	0	0	0	0	0	2
	ベネゼエラウマ脳炎	0	0	0	0	0	0	0	0
	ヘンドラウイルス感染症	0	0	0	0	0	0	0	0
	発疹チフス	0	0	0	0	0	0	0	0
	ポツリヌス症	0	0	0	0	0	0	0	0
	マラリア	0	0	0	0	0	0	0	54
	野兔病	0	0	0	0	0	0	0	0
ライム病	0	0	0	0	0	0	0	7	
リッサウイルス感染症	0	0	0	0	0	0	0	0	
リフトバレー熱	0	0	0	0	0	0	0	0	
類鼻疽	0	0	0	0	0	0	0	0	
レジオネラ症	0	0	0	0	0	12	9	669	
レプトスピラ症	0	0	0	0	0	0	1	14	
ロッキー山紅斑熱	0	0	0	0	0	0	0	0	

全数把握対象疾患（続き）（過去5週の動き）

（患者発生数）

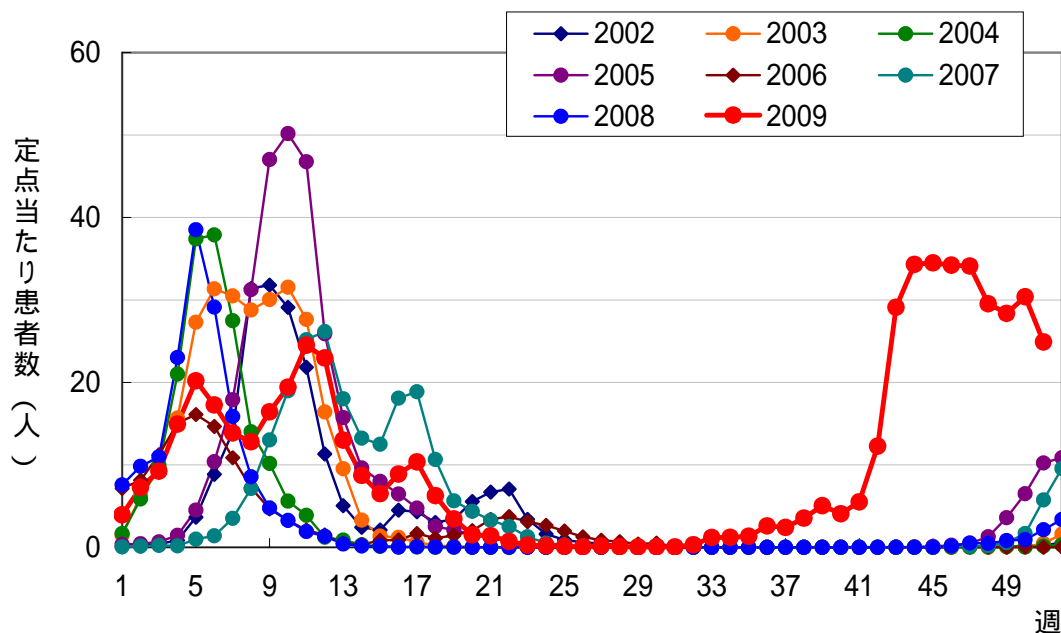
分類	疾病名	（週） 岩手県					累計	全国	
		47	48	49	50	51		51	累計
五類感染症	アメーバ赤痢	0	0	1	0	0	6	8	738
	ウイルス性肝炎（A型肝炎及びE型肝炎を除く）	0	0	0	0	0	1	1	205
	急性脳炎（ウエストナイル脳炎及び日本脳炎を除く）	0	0	0	0	0	5	10	468
	クリプトスポリジウム症	0	0	0	0	0	0	1	17
	クロイツフェルト・ヤコブ病	0	0	0	0	0	1	2	138
	劇症型溶血性レンサ球菌感染症	0	0	0	0	0	0	1	99
	後天性免疫不全症候群	0	0	0	0	0	3	11	1343
	ジアルジア症	0	0	0	0	0	0	0	72
	髄膜炎菌性髄膜炎	0	0	0	0	0	0	0	10
	先天性風しん症候群	0	0	0	0	0	0	0	1
	梅毒	0	0	0	0	0	1	6	651
	破傷風	0	0	0	0	0	1	2	110
	バンコマイシン耐性黄色ブドウ球菌感染症	0	0	0	0	0	0	0	0
	バンコマイシン耐性腸球菌感染症	0	0	0	0	0	1	0	111
	風しん	0	0	0	0	0	0	2	146
	麻しん	0	0	0	0	0	2	4	733

今注目の感染症

インフルエンザ

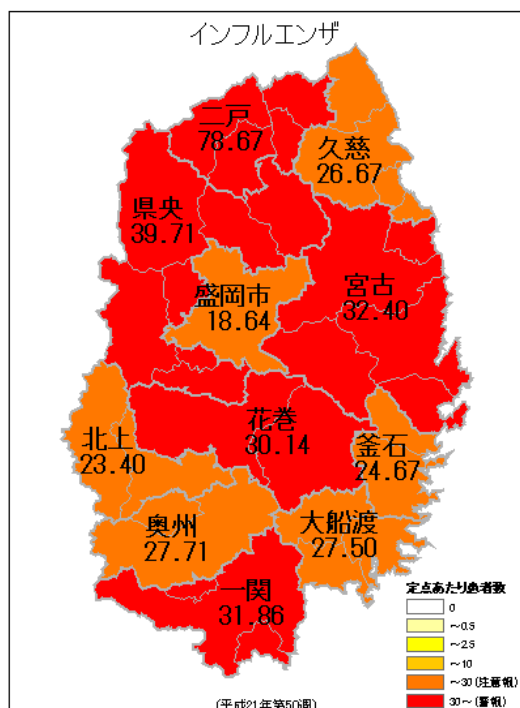
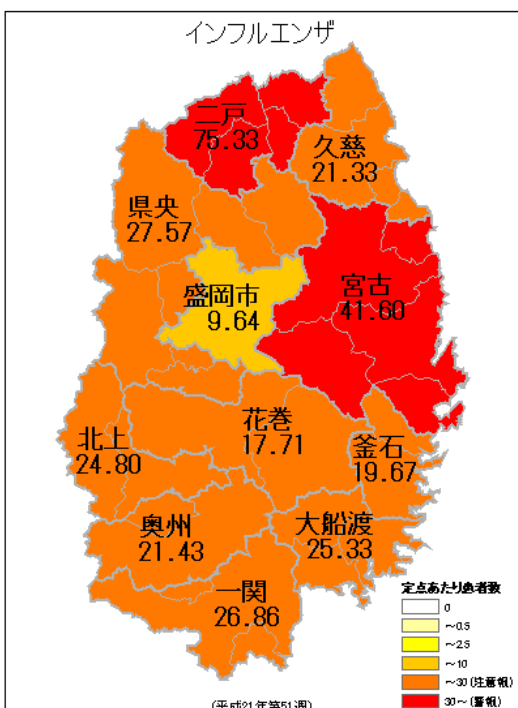
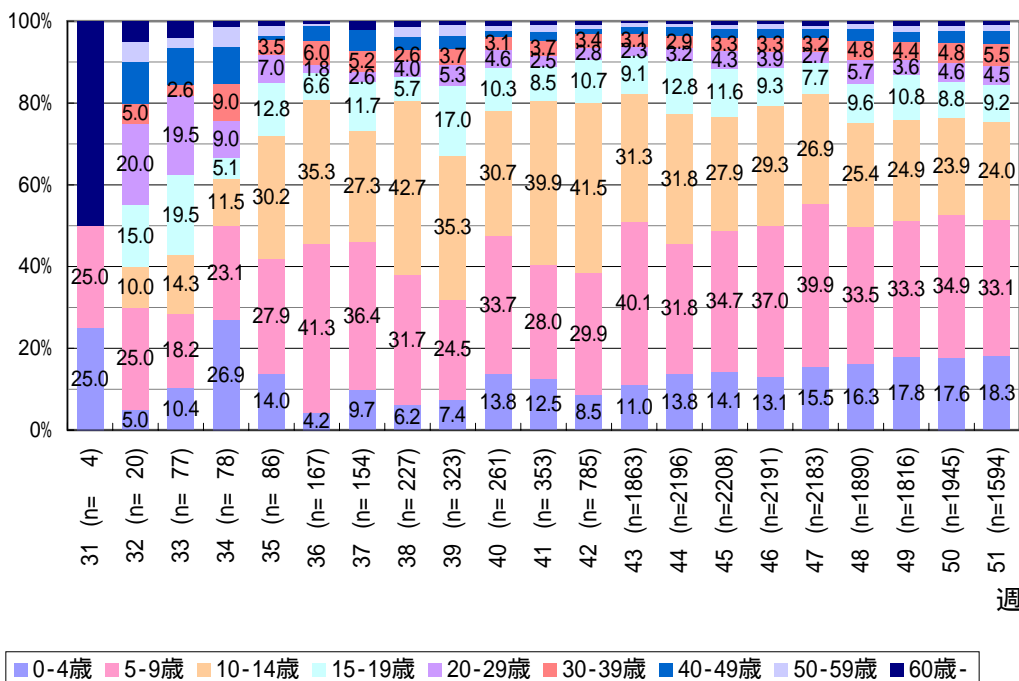
インフルエンザは、第44週（10/26-11/1）から第47週（11/16-22）までほぼ同数で推移した後、第51週の定点あたり患者数は24.91人となりました。新型インフルエンザによるインフルエンザ脳症は、これまでに2例が報告されています。

インフルエンザ、岩手県



今注目の感染症（つづき）

インフルエンザ、年齢層別割合、岩手県、2009年第31週～第51週



インフルエンザ、定点あたり患者数、地区別
左：2009年第51週、右：第50週

病原体検出情報

- ・ 感染性胃腸炎の患者の糞便から、ノロウイルス遺伝子群IIを10件検出、ポリオウイルス2型を1件分離検出しました。
- ・ 流行性角結膜炎の患者の結膜拭い液から、アデノウイルス37型を1件分離検出しました。

集団感染情報

インフルエンザによる学校等の休業措置について（12月17日～22日発表分）

- ・ 岩手県発表 72件
- ・ 盛岡市発表 4件

詳細は岩手県保健衛生課のホームページをご覧ください。

<http://www.pref.iwate.jp/list.rbz?nd=3224&ik=1>

感染性胃腸炎の集団発生について（12月18日～12月22日発表分）

- 1 八幡平市内の保育園（園児数91名、職員数22名）
 - ・ 12月11日から12月20日までに、37名（園児31名、職員6名）に症状（嘔吐、下痢等）
 - ・ 有症者2名中2名からノロウイルスを確認
- 2 盛岡市内の保育園（園児数132名、職員数27名）
 - ・ 12月10日から12月21日までに、21名（園児21名）に症状（嘔吐、下痢）
 - ・ 有症者9名中8名からノロウイルスを確認
- 3 大船渡市内のスポーツ少年団（児童数34名、指導者数5名）
 - ・ 12月10日から12月16日までに、22名（児童20名、児童の父母2名）に症状（嘔吐、下痢等）
 - ・ 有症者2名中2名からノロウイルスを確認

医療機関からの情報

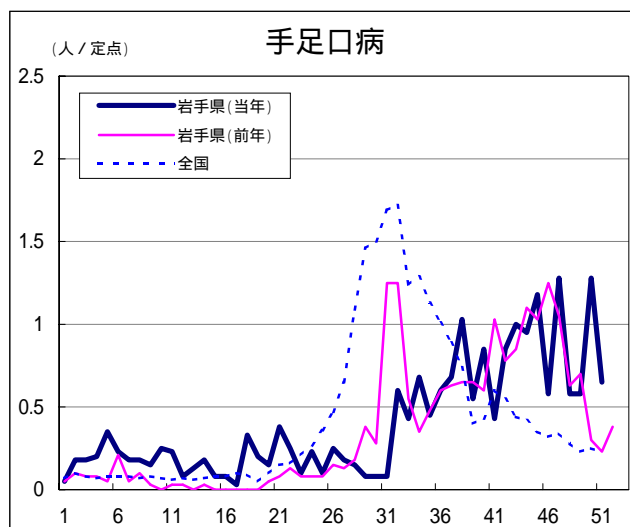
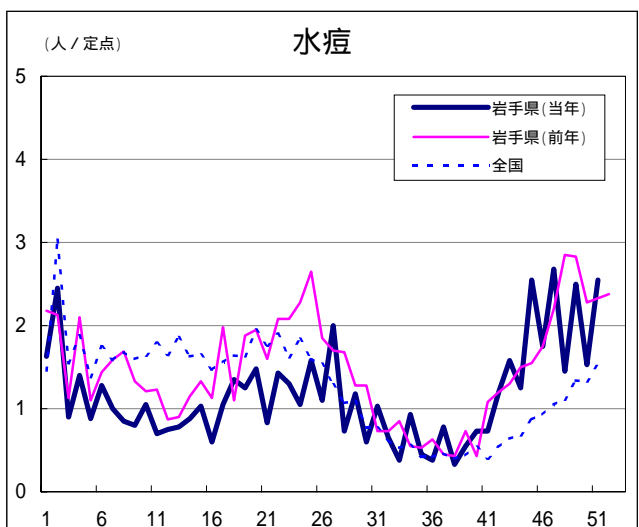
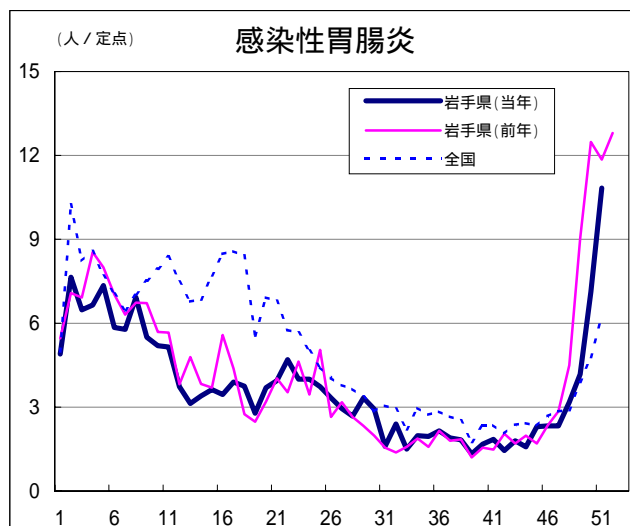
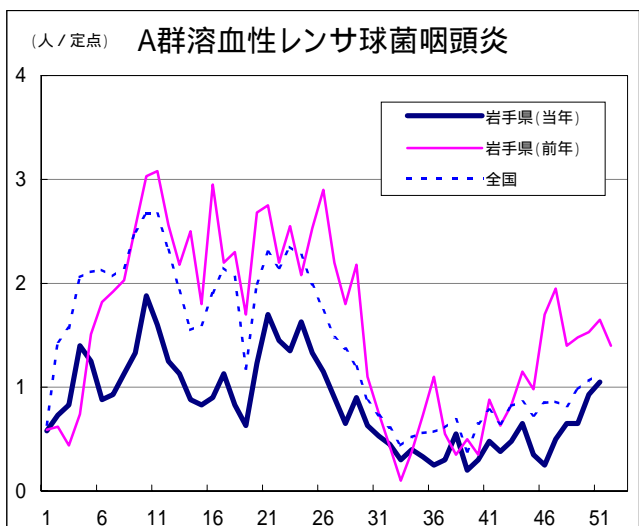
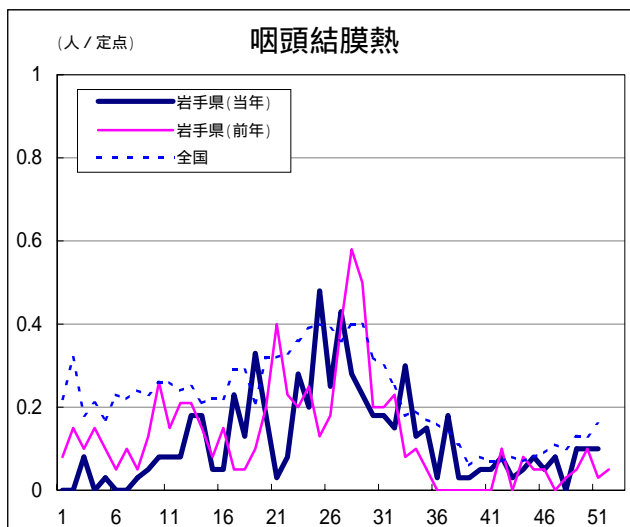
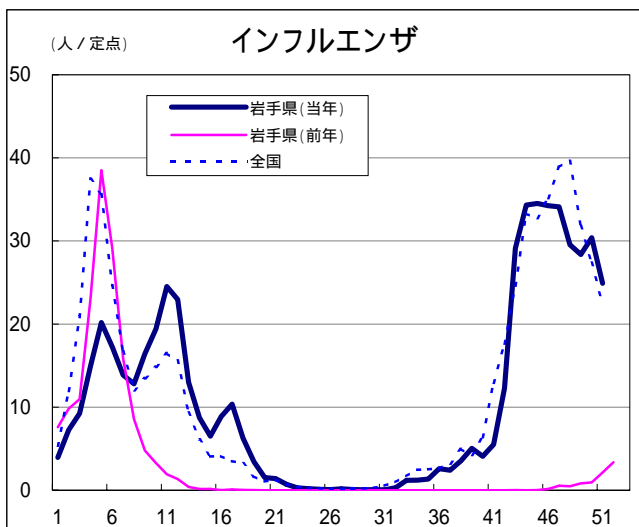
- ・ この週には医療機関からの情報はありません。

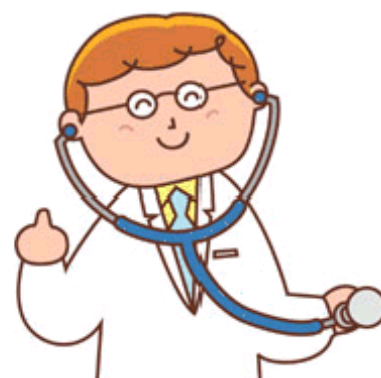
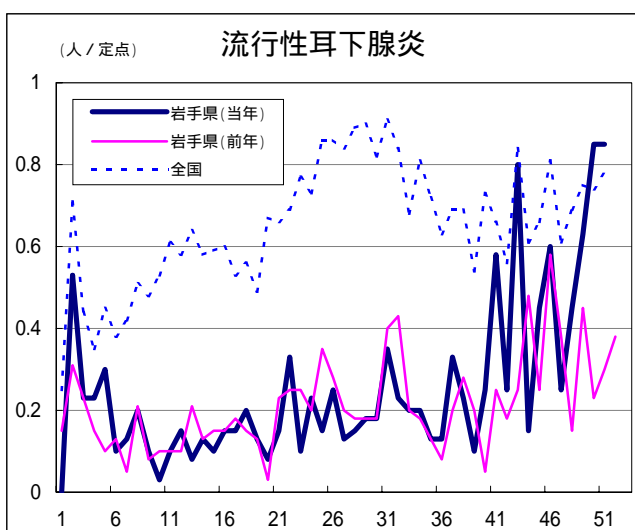
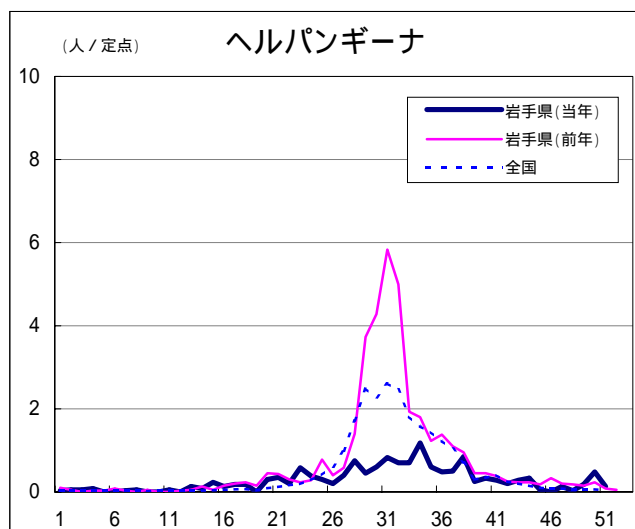
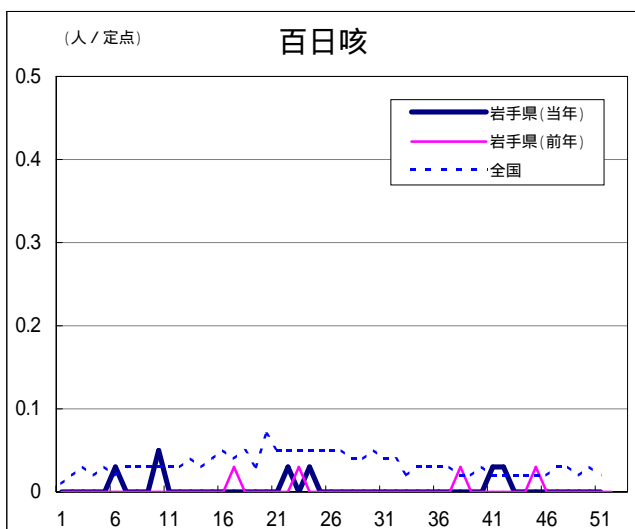
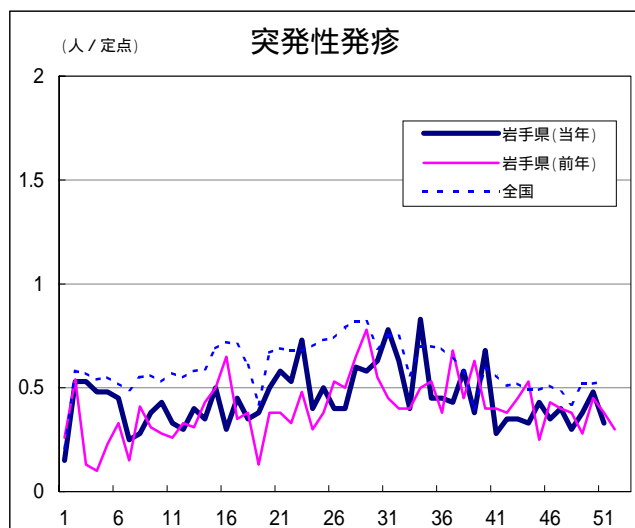
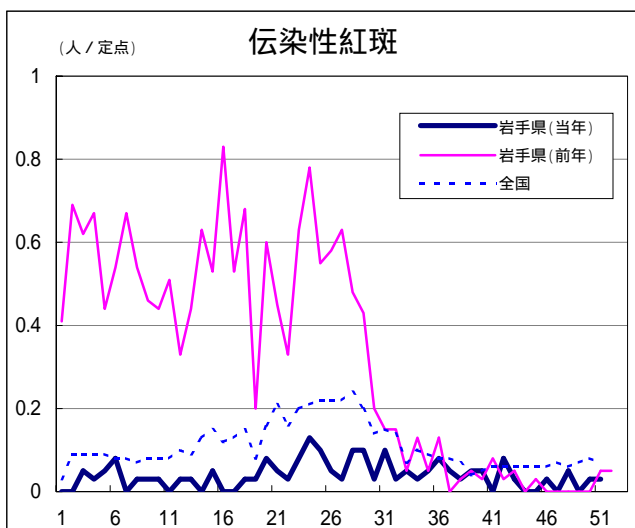
Q & A

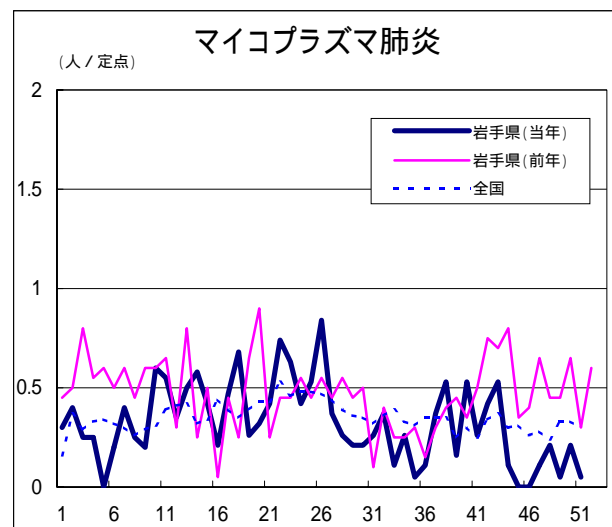
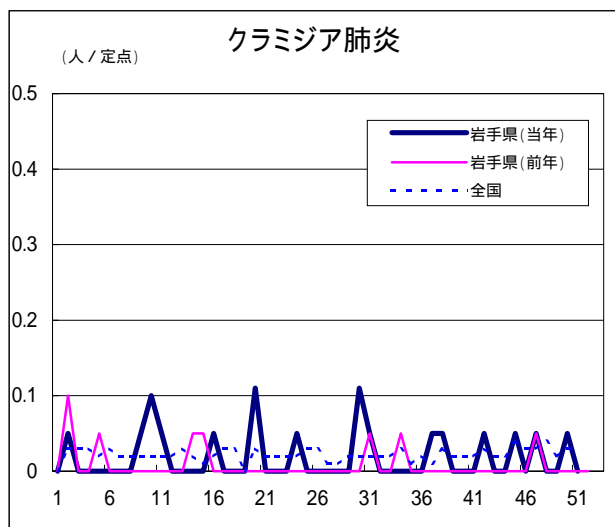
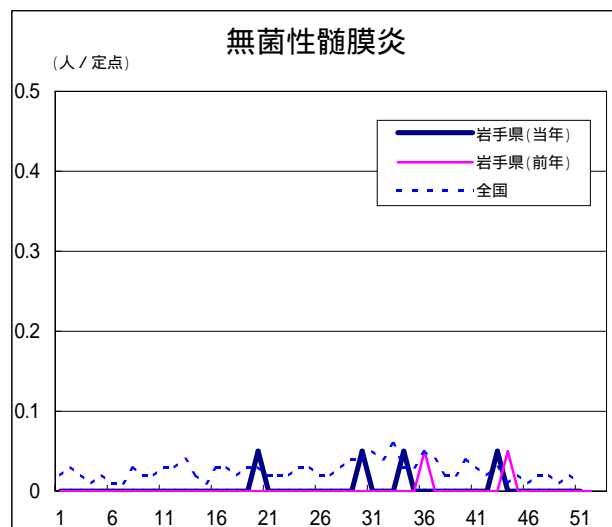
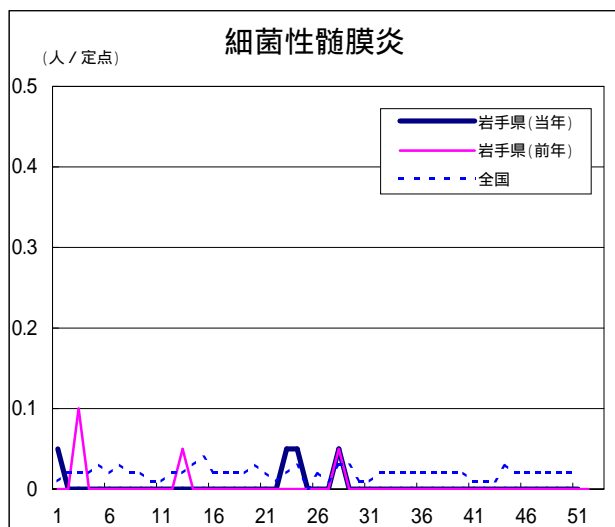
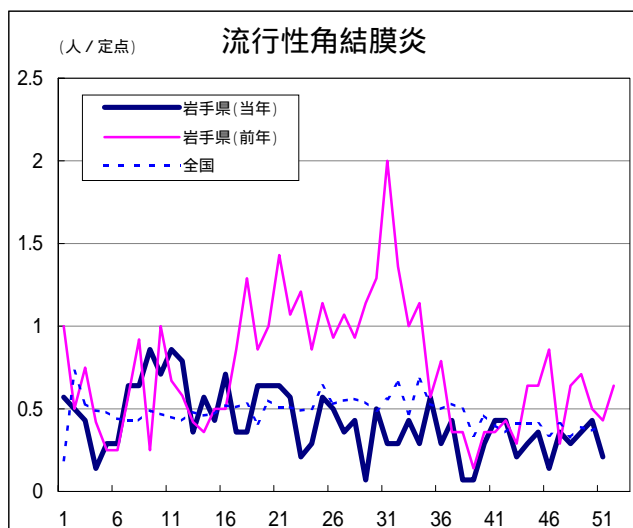
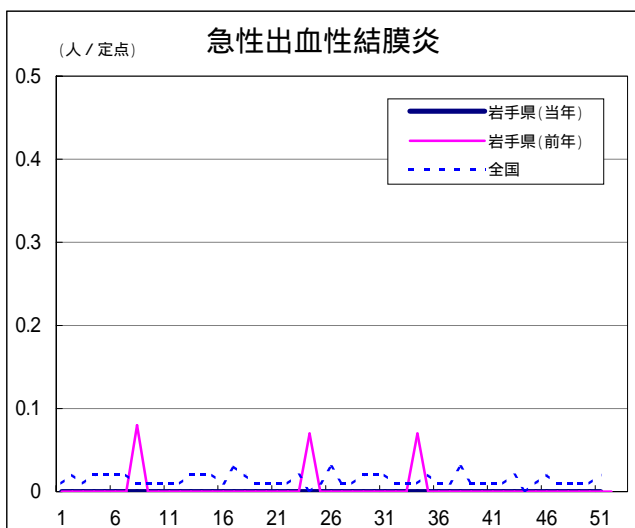
読者の皆様からのご質問にはこの欄でお答えします。

医療機関からの情報や読者の皆様からのご質問は下記の宛先までお寄せください。
岩手県感染症情報センター（岩手県環境保健研究センター保健科学部内）
〒020-0852 岩手県盛岡市飯岡新田1-36-1
TEL:019-656-5669（直通） FAX:019-656-5667
E-mail : CC0019@pref.iwate.jp

疾病別グラフ（定点あたり患者数の推移）







定点医療機関の数

地区	定点種別 インフル エンザ	小児科定 点	眼科定点	基幹定点
岩手県	64	40	14	19
盛岡市	11	7	3	5
県央	7	5	2	0
花巻	7	4	1	2
北上	5	3	1	2
水沢	7	4	1	2
一関	7	4	1	2
大船渡	6	4	1	1
釜石	3	2	1	1
宮古	5	3	1	1
久慈	3	2	1	1
二戸	3	2	1	2

無料です!!

岩手の感染症情報を毎週メールでお届けする

「岩手県感染症情報ウィークリーマガジン」を配信しています。

配信の登録は以下のURLからお願いします。

<http://www.pref.iwate.jp/~hp1353/kansen/maimagazine.html>

岩手県感染症週報 平成21年第51週 平成21年12月26日発行

監修：岩手県感染症発生動向調査委員会

発行：岩手県環境保健研究センター

岩手県保健福祉部保健衛生課

事務局：岩手県感染症情報センター

（岩手県環境保健研究センター保健科学部内）

〒020-0852 岩手県盛岡市飯岡新田1-36-1

TEL:019-656-5669（直通） FAX:019-656-5667

E-mail：CC0019@pref.iwate.jp

URL：http://www.pref.iwate.jp/~hp1353/kansen/

<岩手県感染症情報センター>

http://www.pref.iwate.jp/info.rbz?nd=346&ik=3&pn=17&pn=60&pn=346

<岩手県保健福祉部保健衛生課>