

岩手県感染症週報

平成21年第49週(11月30日～12月6日)

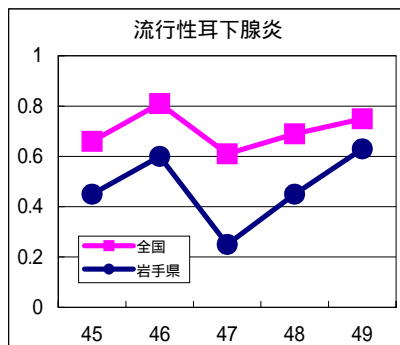
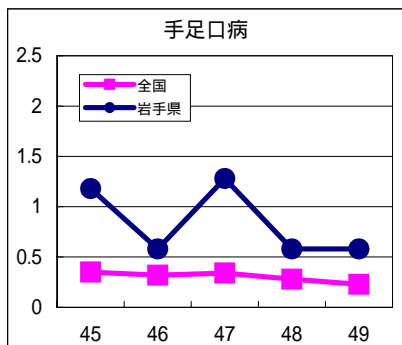
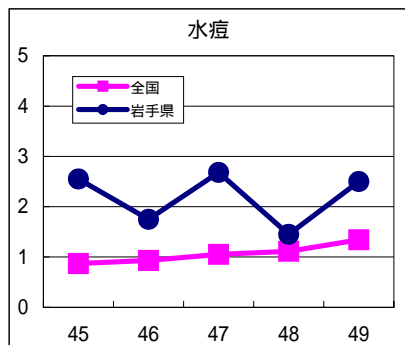
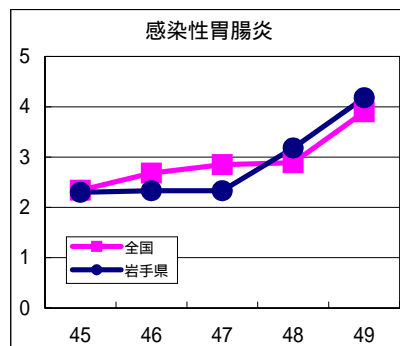
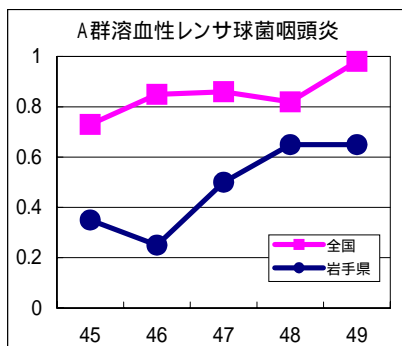
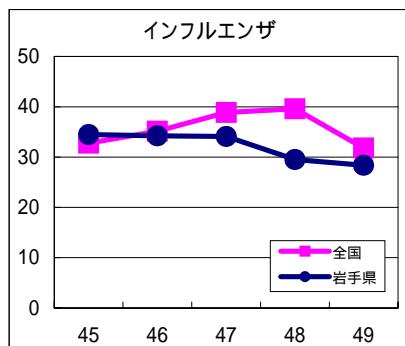
岩手県感染症情報センター

第49週の概要

- 1類感染症 ・患者発生の報告はありませんでした。
- 2類感染症 ・結核の報告が1例ありました。
- 3類感染症 ・患者発生の報告はありませんでした。
- 4類感染症 ・患者発生の報告はありませんでした。
- 5類感染症（全数把握対象疾患）
 - ・アメーバ赤痢の報告が1例ありました。患者は50歳代の男性です。
- 5類感染症（定点把握対象疾患）
 - ・インフルエンザは、定点あたり患者数28.4人と前週（29.5人）とほぼ同数でした。地区別では、県央（八幡平市など）、花巻、北上、一関、釜石および二戸地区で警報値（30人）を越えています。年齢層別では、5～14歳が依然として多い状況が続いていますが、徐々に減少しています。
 - ・感染性胃腸炎は、前週に続き増加しました。また、県内の保育園では、ノロウイルスによる集団感染事例が、11月から今月9日までに12件報告されています。これまでのところ例年に比べ患者数は少ない状況ですが、年末年始に流行のピークを迎えることが多いので、食事前や排便後の手洗い、患者の汚物の適切な処理が重要です。
 - ・水痘（みずぼうそう）は、花巻、北上、一関および二戸地区で増加し、注意報値（4人）を超えました。
 - ・流行性耳下腺炎（おたふくかぜ）は、釜石地区で10月下旬以降、患者が多い状況が続いており、2週連続で警報値（6人）を越えています。

最近の注目疾患（定点あたり患者数の過去5週の動き）

（疾患によって目盛りのスケールが違うことに注意）



定点把握対象疾患（過去5週の動き）

（定点あたり患者数）

疾病名	地域	週					流行傾向
		45	46	47	48	49	
インフルエンザ	岩手県	34.5	34.23	34.11	29.53	28.38	→
	全国	32.76	35.15	38.89	39.63	31.82	
RSウイルス感染症	岩手県	0.28	0.1	0.1	0.05	0.35	→
	全国	0.21	0.29	0.38	0.44	0.6	
咽頭結膜熱	岩手県	0.08	0.05	0.08	0	0.1	→
	全国	0.08	0.09	0.11	0.1	0.13	
A群溶血性レンサ球菌咽頭炎	岩手県	0.35	0.25	0.5	0.65	0.65	→
	全国	0.73	0.85	0.86	0.82	0.98	
感染性胃腸炎	岩手県	2.3	2.33	2.33	3.18	4.18	↗
	全国	2.34	2.68	2.85	2.89	3.9	
水痘	岩手県	2.55	1.75	2.68	1.45	2.5	↗
	全国	0.87	0.93	1.05	1.11	1.34	
手足口病	岩手県	1.18	0.58	1.28	0.58	0.58	→
	全国	0.35	0.32	0.34	0.28	0.23	
伝染性紅斑	岩手県	0	0.03	0	0.05	0	→
	全国	0.06	0.06	0.07	0.06	0.07	
突発性発疹	岩手県	0.43	0.35	0.4	0.3	0.38	→
	全国	0.49	0.51	0.48	0.42	0.52	
百日咳	岩手県	0	0	0	0	0	→
	全国	0.02	0.02	0.03	0.03	0.02	
ヘルパンギーナ	岩手県	0.05	0	0.13	0.03	0.18	→
	全国	0.1	0.08	0.08	0.06	0.06	
流行性耳下腺炎	岩手県	0.45	0.6	0.25	0.45	0.63	→
	全国	0.66	0.81	0.61	0.69	0.75	
急性出血性結膜炎	岩手県	0	0	0	0	0	→
	全国	0.01	0.02	0.01	0.01	0.01	
流行性角結膜炎	岩手県	0.36	0.14	0.36	0.29	0.36	→
	全国	0.41	0.34	0.41	0.33	0.39	
細菌性髄膜炎	岩手県	0	0	0	0	0	→
	全国	0.02	0.02	0.02	0.02	0.02	
無菌性髄膜炎	岩手県	0	0	0	0	0	→
	全国	0.02	0.01	0.02	0.02	0.01	
マイコプラズマ肺炎	岩手県	0	0	0.11	0.21	0.05	→
	全国	0.31	0.26	0.28	0.24	0.33	
クラミジア肺炎（オウム病を除く）	岩手県	0.05	0	0.05	0	0	→
	全国	0.04	0.03	0.03	0.04	0.02	

【流行傾向の見方】

- 無印：ほとんど患者が発生していません
- ：患者が発生しています
- ↗：警報値を超えた地区が1～2地区あります
- ↘：多くの地区で警報値を超えています

全数把握対象疾患（過去5週の動き）

（患者発生数）

分類	疾病名	（週） 岩手県					累計	全国	
		45	46	47	48	49		49	累計
一類 感染症	エボラ出血熱	0	0	0	0	0	0	0	0
	クリミア・コンゴ出血熱	0	0	0	0	0	0	0	0
	痘そう	0	0	0	0	0	0	0	0
	南米出血熱	0	0	0	0	0	0	0	0
	ペスト	0	0	0	0	0	0	0	0
	マールブルグ病	0	0	0	0	0	0	0	0
	ラッサ熱	0	0	0	0	0	0	0	0
二類	急性灰白髄炎	0	0	0	0	0	0	0	0
	結核	1	7	5	5	1	176	331	24303
	ジフテリア	0	0	0	0	0	0	0	0
	重症呼吸器症候群	0	0	0	0	0	0	0	0
	鳥インフルエンザ（H5N1）	0	0	0	0	0	0	0	0
三類	コレラ	0	0	0	0	0	0	0	16
	細菌性赤痢	0	0	0	0	0	3	5	173
	腸管出血性大腸菌感染症	1	0	0	1	0	58	36	3720
	腸チフス	0	0	0	0	0	0	0	28
	パラチフス	0	0	0	0	0	0	0	25
四類 感染症	E型肝炎	0	0	0	0	0	0	0	48
	ウエストナイル熱（ウエストナイル脳炎を含む）	0	0	0	0	0	0	0	0
	A型肝炎	0	0	0	0	0	0	0	106
	エキノкокクス症	0	0	0	0	0	0	0	23
	黄熱	0	0	0	0	0	0	0	0
	オウム病	0	0	0	0	0	0	0	20
	オムスク出血熱	0	0	0	0	0	0	0	0
	回帰熱	0	0	0	0	0	0	0	0
	キャサヌル森林病	0	0	0	0	0	0	0	0
	Q熱	0	0	0	0	0	0	0	2
	狂犬病	0	0	0	0	0	0	0	0
	コクシジオイデス症	0	0	0	0	0	0	0	2
	サル痘	0	0	0	0	0	0	0	0
	腎症候性出血熱	0	0	0	0	0	0	0	0
	西部ウマ脳炎	0	0	0	0	0	0	0	0
	ダニ媒介脳炎	0	0	0	0	0	0	0	0
	炭疽	0	0	0	0	0	0	0	0
	つつが虫病	0	0	1	0	0	8	43	344
	デング熱	0	0	0	0	0	1	0	86
	東部ウマ脳炎	0	0	0	0	0	0	0	0
	鳥インフルエンザ（H5N1を除く）	0	0	0	0	0	0	0	0
	ニパウイルス感染症	0	0	0	0	0	0	0	0
	日本紅斑熱	0	0	0	0	0	0	1	122
	日本脳炎	0	0	0	0	0	0	0	2
	ハンタウイルス肺症候群	0	0	0	0	0	0	0	0
	Bウイルス病	0	0	0	0	0	0	0	0
	鼻疽	0	0	0	0	0	0	0	0
	ブルセラ症	0	0	0	0	0	0	0	2
	ベネゼエラウマ脳炎	0	0	0	0	0	0	0	0
	ヘンドラウイルス感染症	0	0	0	0	0	0	0	0
	発疹チフス	0	0	0	0	0	0	0	0
	ポツリヌス症	0	0	0	0	0	0	0	0
	マラリア	0	0	0	0	0	0	0	54
	野兔病	0	0	0	0	0	0	0	0
ライム病	0	0	0	0	0	0	0	7	
リッサウイルス感染症	0	0	0	0	0	0	0	0	
リフトバレー熱	0	0	0	0	0	0	0	0	
類鼻疽	0	0	0	0	0	0	0	0	
レジオネラ症	0	0	0	0	0	12	11	640	
レプトスピラ症	0	0	0	0	0	0	0	11	
ロッキー山紅斑熱	0	0	0	0	0	0	0	0	

全数把握対象疾患（続き）（過去5週の動き）

（患者発生数）

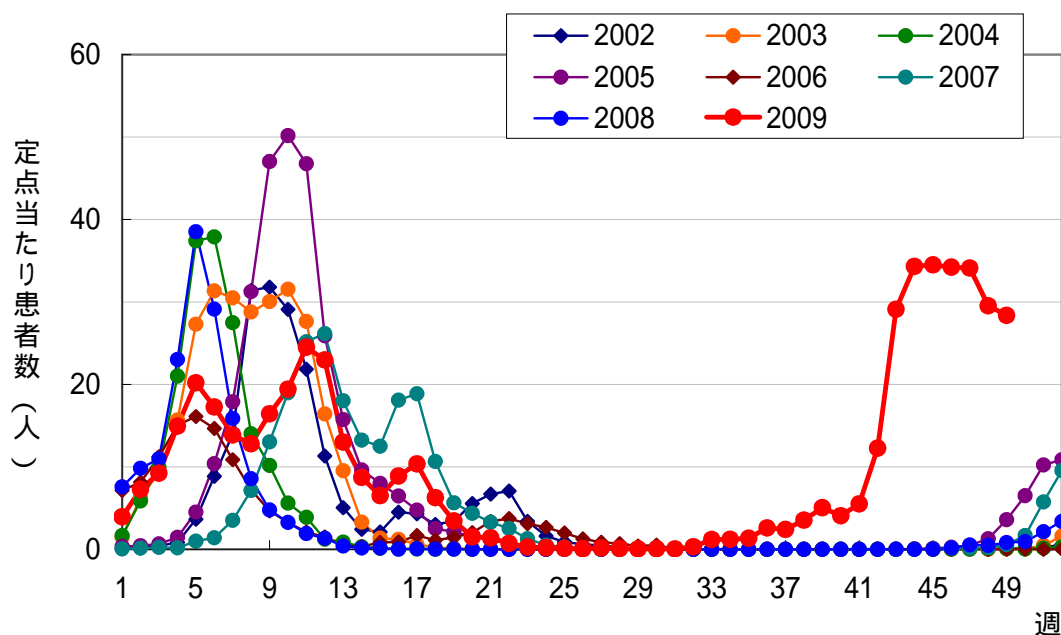
分類	疾病名	（週） 岩手県					累計	全国	
		45	46	47	48	49		49	累計
五類感染症	アメーバ赤痢	0	0	0	0	1	6	17	711
	ウイルス性肝炎（A型肝炎及びE型肝炎を除く）	0	0	0	0	0	1	1	200
	急性脳炎（ウエストナイル脳炎及び日本脳炎を除く）	0	0	0	0	0	5	10	419
	クリプトスポリジウム症	0	0	0	0	0	0	0	16
	クロイツフェルト・ヤコブ病	0	0	0	0	0	1	0	131
	劇症型溶血性レンサ球菌感染症	0	0	0	0	0	0	1	97
	後天性免疫不全症候群	0	0	0	0	0	3	11	1295
	ジアルジア症	0	0	0	0	0	0	2	70
	髄膜炎菌性髄膜炎	0	0	0	0	0	0	0	10
	先天性風しん症候群	0	0	0	0	0	0	0	1
	梅毒	0	0	0	0	0	1	9	628
	破傷風	0	0	0	0	0	1	0	106
	バンコマイシン耐性黄色ブドウ球菌感染症	0	0	0	0	0	0	0	0
	バンコマイシン耐性腸球菌感染症	0	0	0	0	0	1	0	98
	風しん	0	0	0	0	0	0	0	142
	麻しん	0	0	0	0	0	2	3	718

今注目の感染症

インフルエンザ

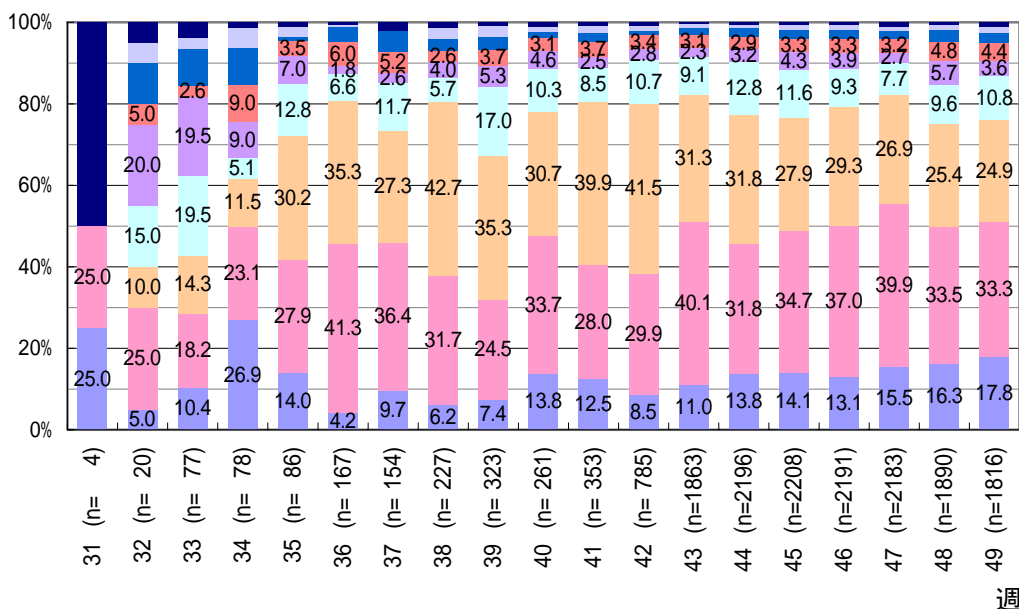
インフルエンザは、第44週（10/26-11/1）から第47週（11/16-22）までほぼ同数で推移した後、第49週の定点あたり患者数は28.38人となりました。新型インフルエンザによるインフルエンザ脳症は、これまでに2例が報告されています。

インフルエンザ、岩手県

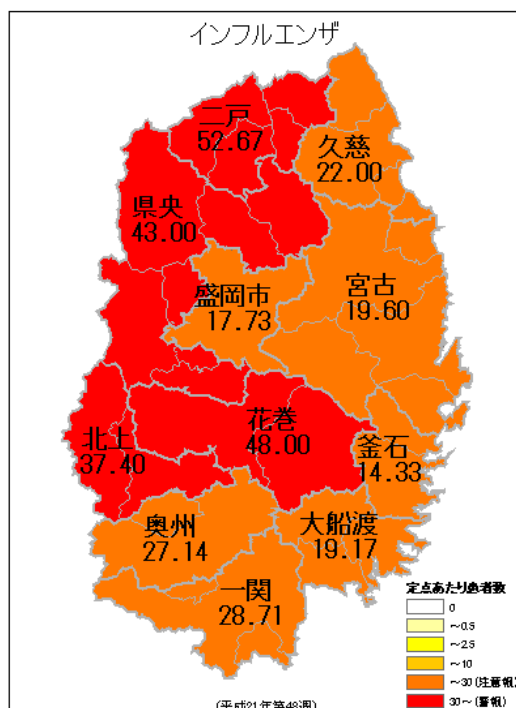
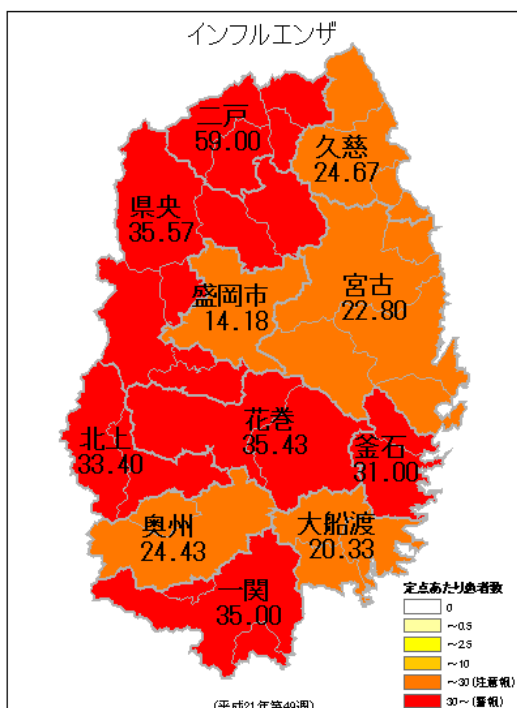


今注目の感染症（つづき）

インフルエンザ、年齢層別割合、岩手県、2009年第31週～第49週



■ 0-4歳 ■ 5-9歳 ■ 10-14歳 ■ 15-19歳 ■ 20-29歳 ■ 30-39歳 ■ 40-49歳 ■ 50-59歳 ■ 60歳+



インフルエンザ、定点あたり患者数、地区別
左：2009年第49週、右：第48週

病原体検出情報

- ・この週に検出した病原体はありません。

集団感染情報

インフルエンザによる学校等の休業措置について（12月3日～9日発表分）

- ・岩手県発表 139件
- ・盛岡市発表 15件

詳細は岩手県保健衛生課のホームページをご覧ください。

<http://www.pref.iwate.jp/list.rbz?nd=3224&ik=1>

感染性胃腸炎の集団発生について（12月3日～12月9日発表分）

- 1 花巻市内の保育園（園児数101名、職員数24名）
 - ・11月29日から12月5日までに、17名（園児15名、職員2名）に症状（嘔吐、下痢等）
 - ・有症者9名中7名からノロウイルスを確認
- 2 盛岡市内の保育園（園児数136名、職員数31名）
 - ・11月18日から12月4日までに、園児15名に症状（嘔吐、下痢）
 - ・有症者6名中6名からノロウイルスを確認
- 3 盛岡市内の保育園（園児数60名、職員数16名）
 - ・11月24日から12月3日までに、園児33名（園児29名、職員2名）に症状（嘔吐、下痢）
 - ・有症者8名中7名からノロウイルスを確認
- 4 一関市内の保育園（園児数114名、職員数27名）
 - ・11月30日から12月3日までに、園児17名に症状（嘔吐、下痢等）
 - ・有症者17名中6名からノロウイルスを確認
- 5 盛岡市内の保育園（園児数109名、職員数26名）
 - ・11月24日から12月3日までに、園児36名、職員2名に症状（嘔吐、下痢）
 - ・有症者7名中6名からノロウイルスを確認
- 6 盛岡市内の保育園（園児数119名、職員数25名）
 - ・11月2日から12月3日までに、園児44名、職員7名に症状（嘔吐、下痢）
 - ・有症者4名中4名からノロウイルスを確認

医療機関からの情報

盛岡市の医療機関から

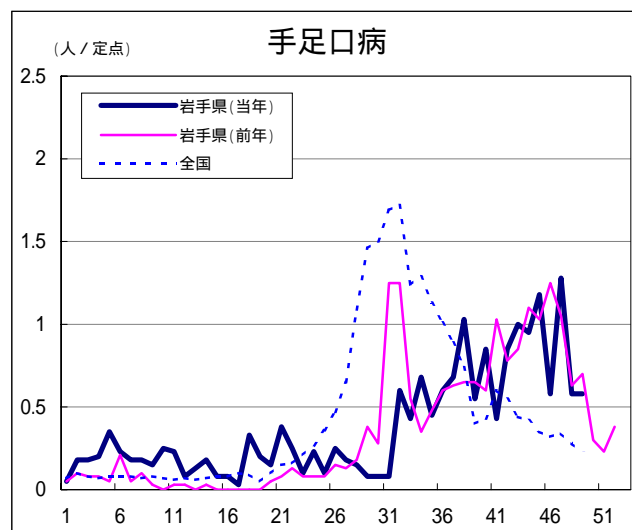
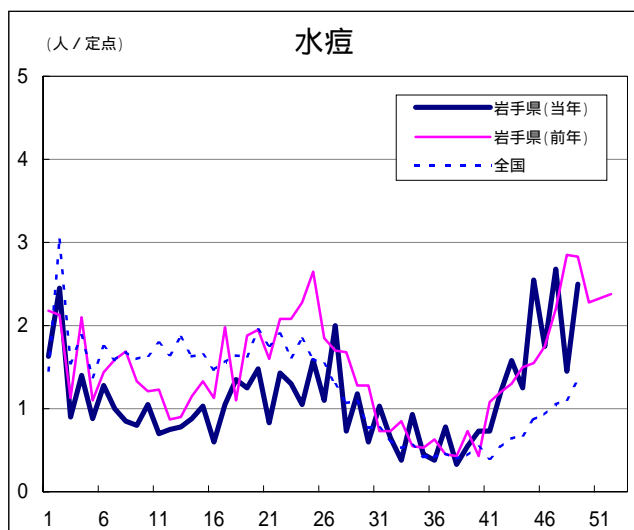
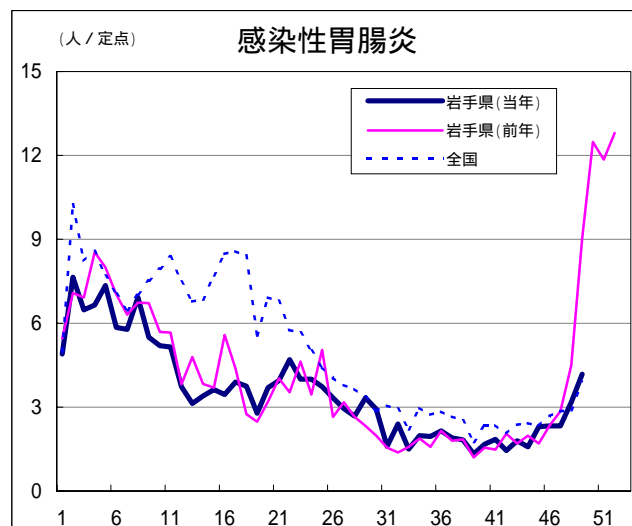
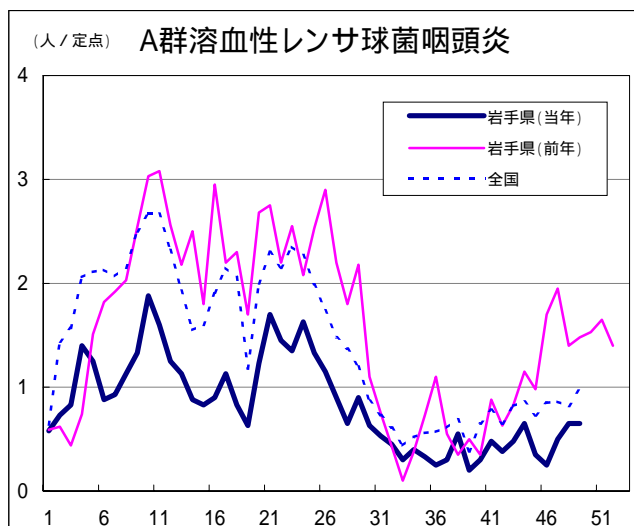
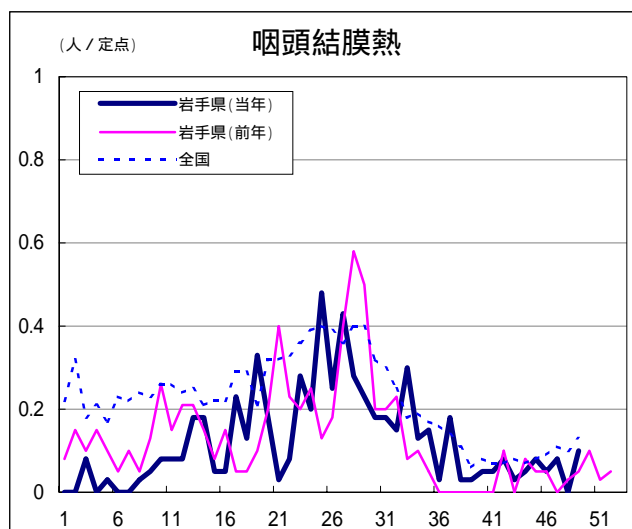
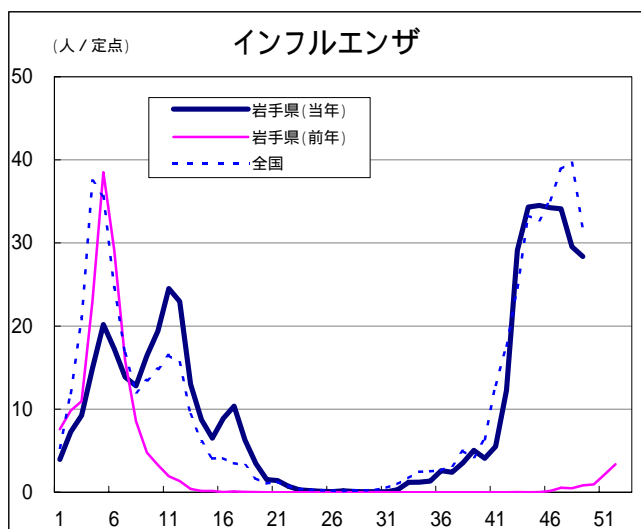
- ・インフルエンザは減少傾向

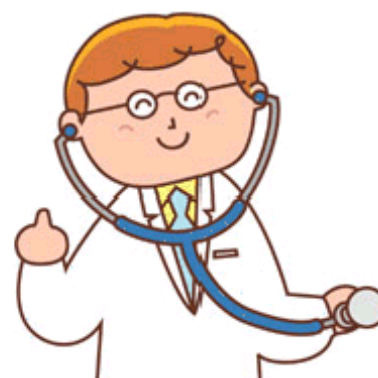
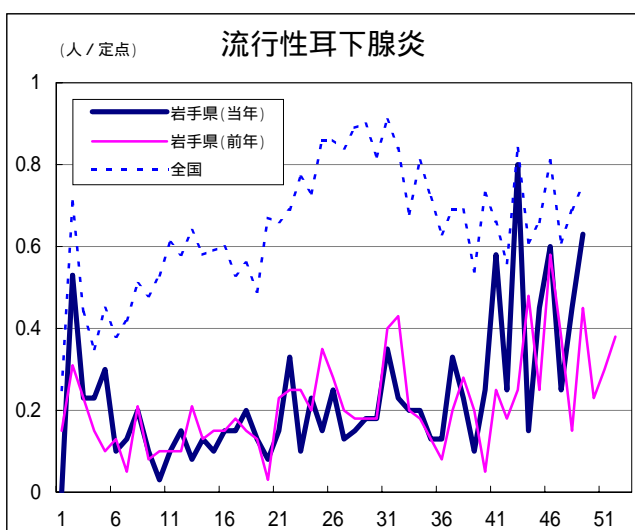
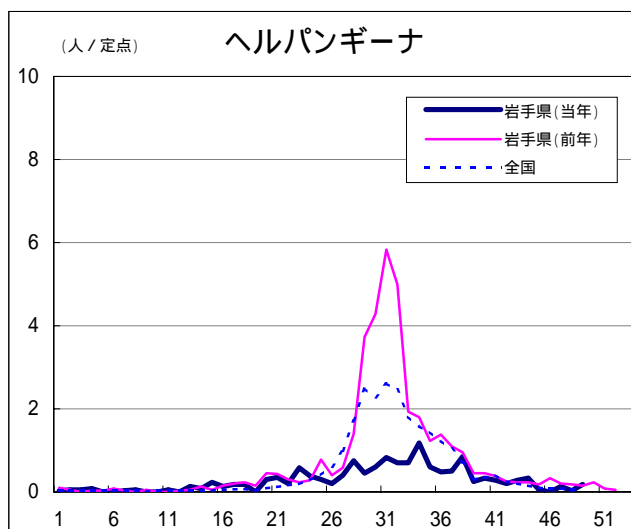
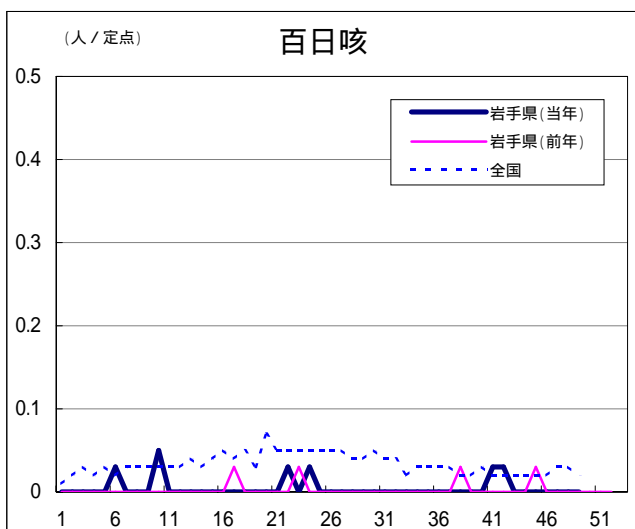
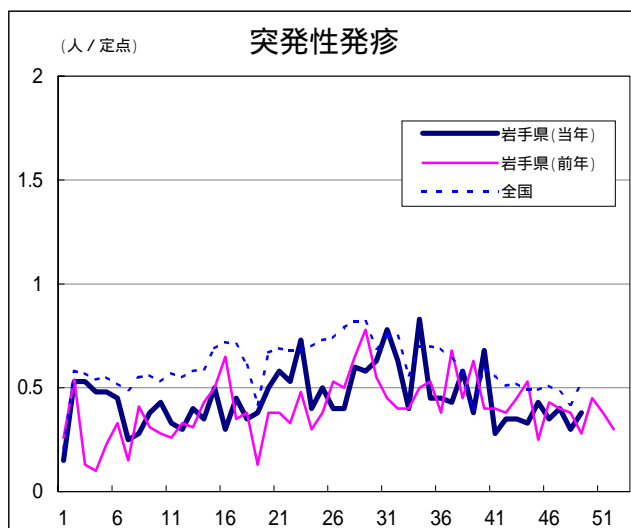
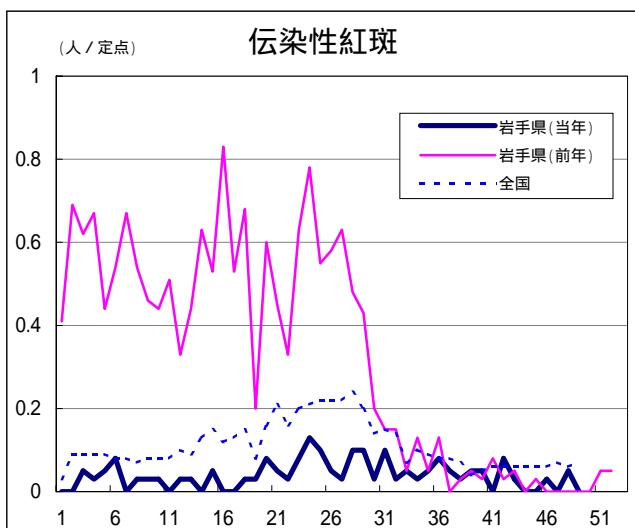
Q & A

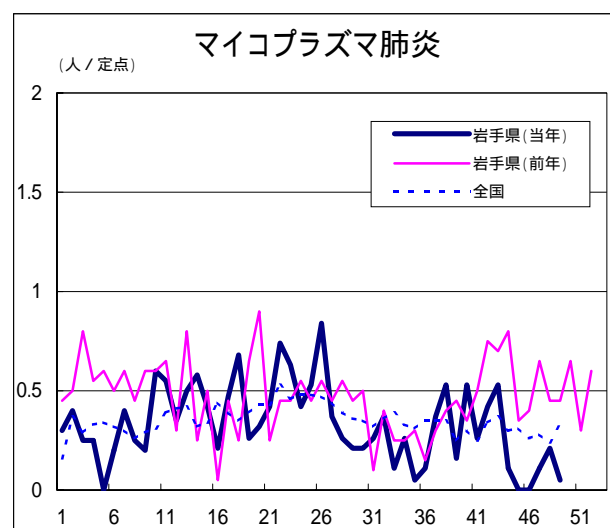
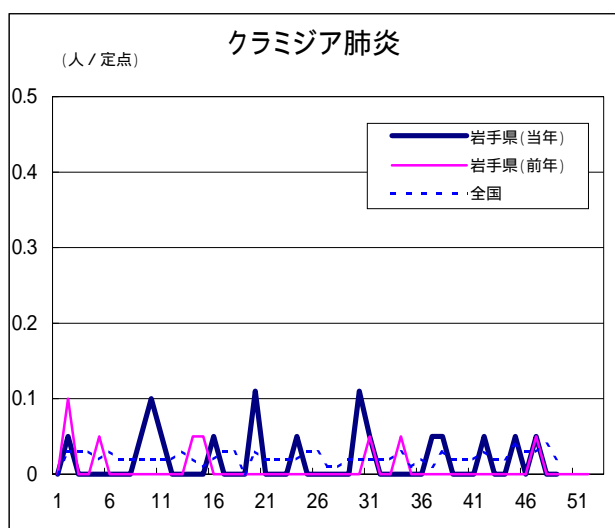
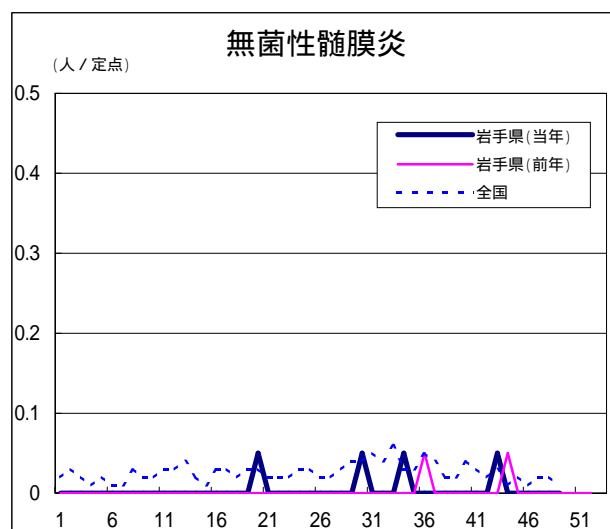
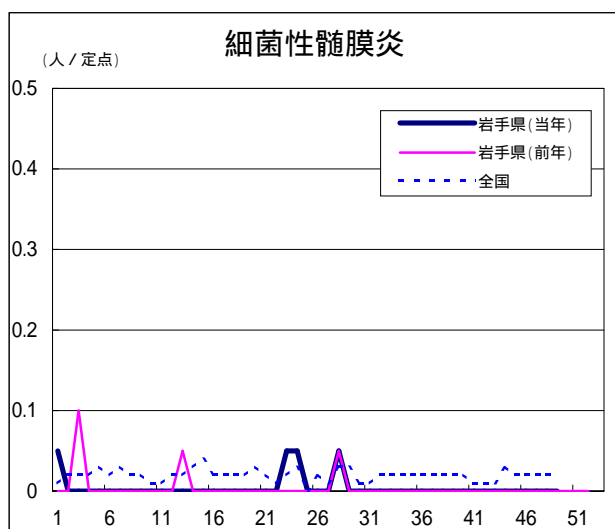
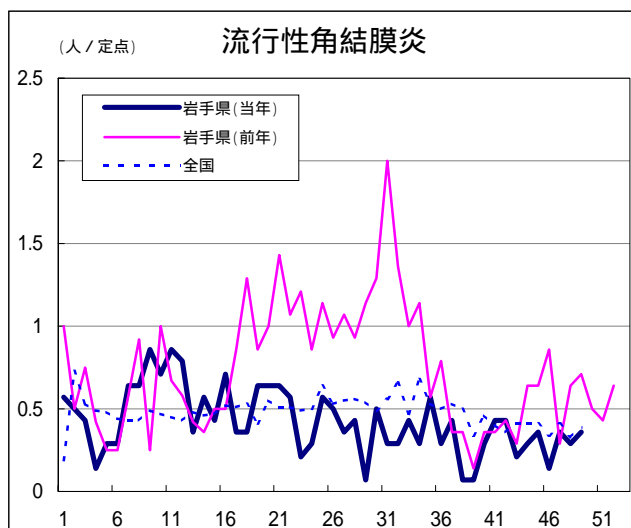
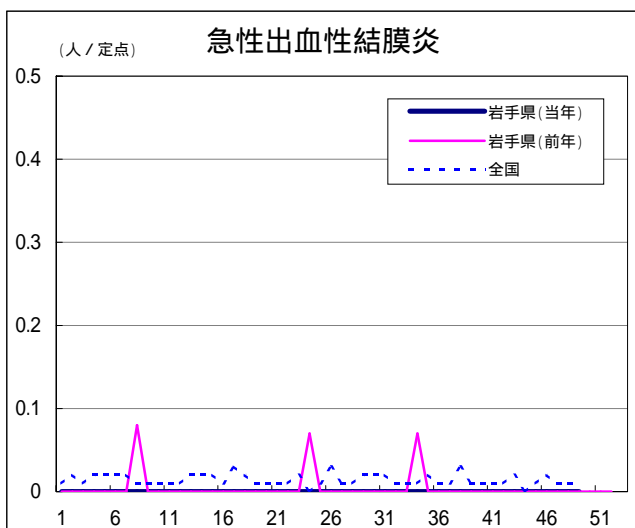
読者の皆様からのご質問にはこの欄でお答えします。

医療機関からの情報や読者の皆様からのご質問は下記の宛先までお寄せください。
岩手県感染症情報センター（岩手県環境保健研究センター保健科学部内）
〒020-0852 岩手県盛岡市飯岡新田1-36-1
TEL:019-656-5669（直通） FAX:019-656-5667
E-mail: CC0019@pref.iwate.jp

疾病別グラフ（定点あたり患者数の推移）







定点医療機関の数

地区	定点種別 インフル エンザ	小児科定 点	眼科定点	基幹定点
岩手県	64	40	14	19
盛岡市	11	7	3	5
県央	7	5	2	0
花巻	7	4	1	2
北上	5	3	1	2
水沢	7	4	1	2
一関	7	4	1	2
大船渡	6	4	1	1
釜石	3	2	1	1
宮古	5	3	1	1
久慈	3	2	1	1
二戸	3	2	1	2

無料です!!

岩手の感染症情報を毎週メールでお届けする

「岩手県感染症情報ウィークリーマガジン」を配信しています。

配信の登録は以下のURLからお願いします。

<http://www.pref.iwate.jp/~hp1353/kansen/mailmagazine.html>

岩手県感染症週報 平成21年第49週 平成21年12月11日発行

監修：岩手県感染症発生動向調査委員会

発行：岩手県環境保健研究センター

岩手県保健福祉部保健衛生課

事務局：岩手県感染症情報センター

（岩手県環境保健研究センター保健科学部内）

〒020-0852 岩手県盛岡市飯岡新田1-36-1

TEL:019-656-5669（直通） FAX:019-656-5667

E-mail：CC0019@pref.iwate.jp

URL：http://www.pref.iwate.jp/~hp1353/kansen/

<岩手県感染症情報センター>

http://www.pref.iwate.jp/info.rbz?nd=346&ik=3&pn=17&pn=60&pn=346

<岩手県保健福祉部保健衛生課>