

岩手県感染症週報

平成21年第43週(10月19日～10月25日)

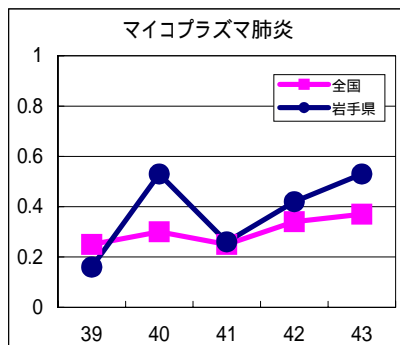
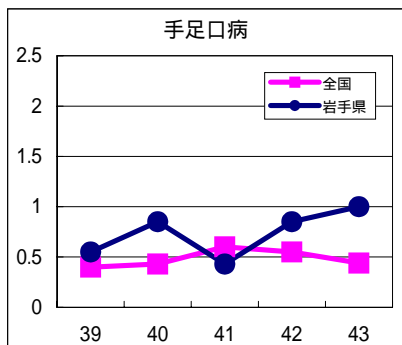
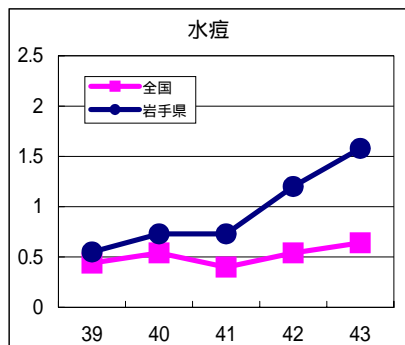
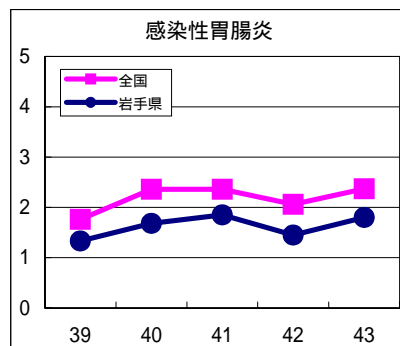
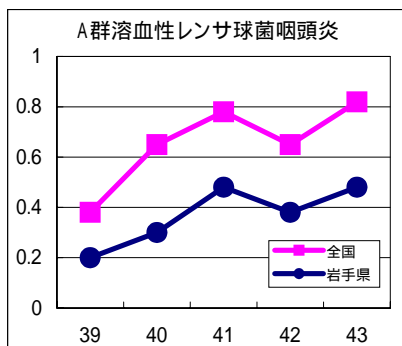
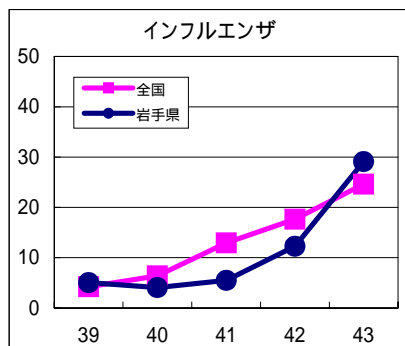
岩手県感染症情報センター

第43週の概要

- 1類感染症 ・患者発生の報告はありませんでした。
- 2類感染症 ・結核の報告が8例ありました。
- 3類感染症 ・患者発生の報告はありませんでした。
- 4類感染症 ・患者発生の報告はありませんでした。
- 5類感染症（全数把握対象疾患）
 - ・患者発生の報告はありませんでした。
- 5類感染症（定点把握対象疾患）
 - ・インフルエンザは、前週の定点あたり患者数12.3人から29.1人と大きく増加し、例年の冬季のピーク時に匹敵する報告数となりました。地区別では、5地区で警報値（30人）を越え、北上（59.2人）、盛岡市（45.1人）、花巻（40人）、県央（八幡平市、岩手郡、紫波郡：36.1人）、宮古地区（31.2人）の順に多くなっています。また、奥州、一関、大船渡および二戸地区で注意報値（10人）を超えています。年齢層別では、これまでに報告された患者の約9割が20歳未満で、特に5～14歳の患者が多くなっています。また、その中で喘息や重症心身障害のあるこどもさんは肺炎の重症化が見られるので注意が必要です。
 - ・水痘（みずぼうそう）は、2週連続で増加しました。地区別では、花巻および二戸地区で注意報値（4人）を超えました。
 - ・手足口病は、やや増加しました。地区別では、一関、釜石、二戸地区の順に多くなっています。

最近の注目疾患（定点あたり患者数の過去5週の動き）

（疾患によって目盛りのスケールが違うことに注意）



定点把握対象疾患（過去5週の動き）

（定点あたり患者数）

疾病名	地域	週					流行傾向
		39	40	41	42	43	
インフルエンザ	岩手県	5.05	4.08	5.52	12.27	29.11	↗
	全国	4.25	6.4	12.92	17.65	24.62	
RSウイルス感染症	岩手県	0.13	0.2	0.2	0.1	0.05	→
	全国	0.1	0.11	0.17	0.18	0.19	
咽頭結膜熱	岩手県	0.03	0.05	0.05	0.08	0.03	→
	全国	0.06	0.08	0.07	0.07	0.08	
A群溶血性レンサ球菌咽頭炎	岩手県	0.2	0.3	0.48	0.38	0.48	→
	全国	0.38	0.65	0.78	0.65	0.82	
感染性胃腸炎	岩手県	1.33	1.68	1.85	1.45	1.8	→
	全国	1.76	2.36	2.36	2.06	2.37	
水痘	岩手県	0.55	0.73	0.73	1.2	1.58	↗
	全国	0.44	0.54	0.4	0.54	0.64	
手足口病	岩手県	0.55	0.85	0.43	0.85	1	↗
	全国	0.4	0.43	0.6	0.55	0.44	
伝染性紅斑	岩手県	0.05	0.05	0	0.08	0.03	→
	全国	0.04	0.05	0.06	0.06	0.06	
突発性発疹	岩手県	0.38	0.68	0.28	0.35	0.35	→
	全国	0.4	0.6	0.56	0.51	0.52	
百日咳	岩手県	0	0	0.03	0.03	0	→
	全国	0.02	0.03	0.02	0.02	0.02	
ヘルパンギーナ	岩手県	0.25	0.33	0.28	0.2	0.28	→
	全国	0.3	0.34	0.4	0.25	0.2	
流行性耳下腺炎	岩手県	0.1	0.25	0.58	0.25	0.8	→
	全国	0.54	0.73	0.66	0.56	0.84	
急性出血性結膜炎	岩手県	0	0	0	0	0	→
	全国	0.01	0.01	0.01	0.01	0.02	
流行性角結膜炎	岩手県	0.07	0.29	0.43	0.43	0.21	→
	全国	0.34	0.46	0.4	0.36	0.41	
細菌性髄膜炎	岩手県	0	0	0	0	0	→
	全国	0.02	0.02	0.01	0.01	0.01	
無菌性髄膜炎	岩手県	0	0	0	0	0.05	→
	全国	0.02	0.04	0.03	0.02	0.03	
マイコプラズマ肺炎	岩手県	0.16	0.53	0.26	0.42	0.53	↗
	全国	0.25	0.3	0.25	0.34	0.37	
クラミジア肺炎（オウム病を除く）	岩手県	0	0	0	0.05	0	→
	全国	0.02	0.02	0.02	0.03	0.02	

【流行傾向の見方】

- 無印：ほとんど患者が発生していません
- ：患者が発生しています
- ↗：警報値を超えた地区が1～2地区あります
- ↘：多くの地区で警報値を超えています

全数把握対象疾患（過去5週の動き）

（患者発生数）

分類	疾病名	（週） 岩手県					累計	全国	
		39	40	41	42	43		43	累計
一類 感染症	エボラ出血熱	0	0	0	0	0	0	0	0
	クリミア・コンゴ出血熱	0	0	0	0	0	0	0	0
	痘そう	0	0	0	0	0	0	0	0
	南米出血熱	0	0	0	0	0	0	0	0
	ペスト	0	0	0	0	0	0	0	0
	マールブルグ病	0	0	0	0	0	0	0	0
	ラッサ熱	0	0	0	0	0	0	0	0
二類	急性灰白髄炎	0	0	0	0	0	0	0	0
	結核	2	7	2	1	8	152	291	21302
	ジフテリア	0	0	0	0	0	0	0	0
	重症呼吸器症候群	0	0	0	0	0	0	0	0
	鳥インフルエンザ（H5N1）	0	0	0	0	0	0	0	0
三類	コレラ	0	0	0	0	0	0	3	14
	細菌性赤痢	0	0	0	0	0	3	6	148
	腸管出血性大腸菌感染症	0	1	1	0	0	56	72	3283
	腸チフス	0	0	0	0	0	0	1	23
	パラチフス	0	0	0	0	0	0	0	20
四類 感染症	E型肝炎	0	0	0	0	0	0	0	40
	ウエストナイル熱（ウエストナイル脳炎を含む）	0	0	0	0	0	0	0	0
	A型肝炎	0	0	0	0	0	0	0	99
	エキノкокクス症	0	0	0	0	0	0	0	17
	黄熱	0	0	0	0	0	0	0	0
	オウム病	0	0	0	0	0	0	1	19
	オムスク出血熱	0	0	0	0	0	0	0	0
	回帰熱	0	0	0	0	0	0	0	0
	キャサヌル森林病	0	0	0	0	0	0	0	0
	Q熱	0	0	0	0	0	0	0	2
	狂犬病	0	0	0	0	0	0	0	0
	コクシジオイデス症	0	0	0	0	0	0	0	2
	サル痘	0	0	0	0	0	0	0	0
	腎症候性出血熱	0	0	0	0	0	0	0	0
	西部ウマ脳炎	0	0	0	0	0	0	0	0
	ダニ媒介脳炎	0	0	0	0	0	0	0	0
	炭疽	0	0	0	0	0	0	0	0
	つつが虫病	0	0	0	0	0	7	5	120
	デング熱	0	0	0	0	0	1	1	69
	東部ウマ脳炎	0	0	0	0	0	0	0	0
	鳥インフルエンザ（H5N1を除く）	0	0	0	0	0	0	0	0
	ニパウイルス感染症	0	0	0	0	0	0	0	0
	日本紅斑熱	0	0	0	0	0	0	6	87
	日本脳炎	0	0	0	0	0	0	1	2
	ハンタウイルス肺症候群	0	0	0	0	0	0	0	0
	Bウイルス病	0	0	0	0	0	0	0	0
	鼻疽	0	0	0	0	0	0	0	0
	ブルセラ症	0	0	0	0	0	0	0	2
	ベネゼエラウマ脳炎	0	0	0	0	0	0	0	0
	ヘンドラウイルス感染症	0	0	0	0	0	0	0	0
	発疹チフス	0	0	0	0	0	0	0	0
	ポツリヌス症	0	0	0	0	0	0	0	0
	マラリア	0	0	0	0	0	0	1	53
	野兔病	0	0	0	0	0	0	0	0
	ライム病	0	0	0	0	0	0	0	6
	リッサウイルス感染症	0	0	0	0	0	0	0	0
	リフトバレー熱	0	0	0	0	0	0	0	0
	類鼻疽	0	0	0	0	0	0	0	0
	レジオネラ症	0	1	0	1	0	11	11	551
	レプトスピラ症	0	0	0	0	0	0	0	12
ロッキー山紅斑熱	0	0	0	0	0	0	0	0	

全数把握対象疾患（続き）（過去5週の動き）

（患者発生数）

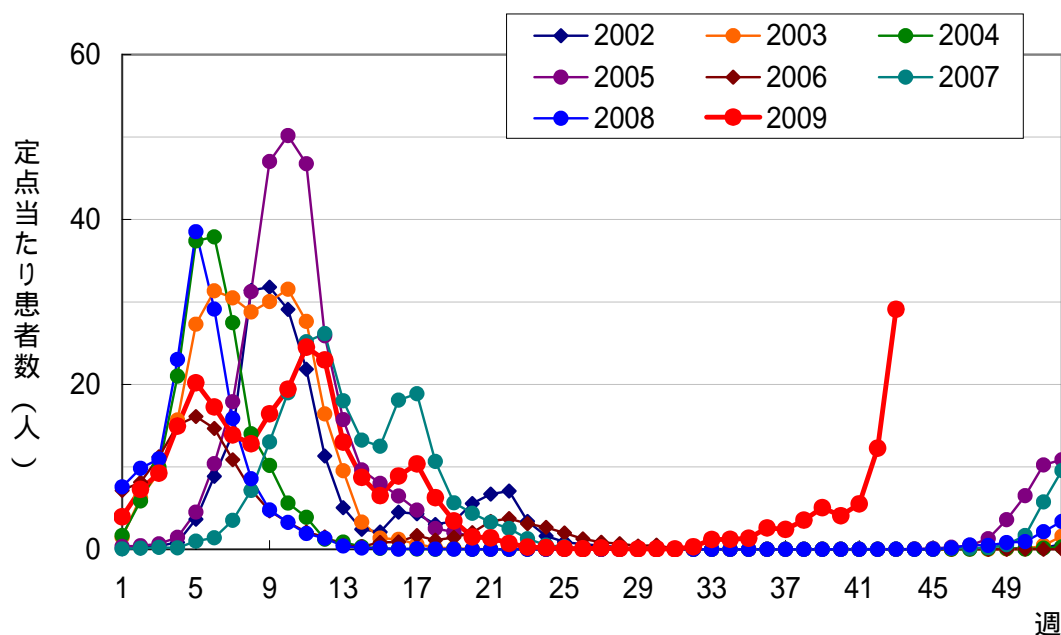
分類	疾病名	（週） 岩手県					累計	全国	
		39	40	41	42	43		43	累計
五類感染症	アメーバ赤痢	0	0	0	0	0	5	2	641
	ウイルス性肝炎（A型肝炎及びE型肝炎を除く）	0	0	0	0	0	1	3	178
	急性脳炎（ウエストナイル脳炎及び日本脳炎を除く）	1	0	0	0	0	5	12	260
	クリプトスポリジウム症	0	0	0	0	0	0	0	13
	クロイツフェルト・ヤコブ病	0	0	0	0	0	0	3	108
	劇症型溶血性レンサ球菌感染症	0	0	0	0	0	0	0	87
	後天性免疫不全症候群	0	0	0	1	0	2	8	1168
	ジアルジア症	0	0	0	0	0	0	1	63
	髄膜炎菌性髄膜炎	0	0	0	0	0	0	0	9
	先天性風しん症候群	0	0	0	0	0	0	0	1
	梅毒	0	0	0	0	0	1	4	566
	破傷風	0	0	0	0	0	1	1	99
	バンコマイシン耐性黄色ブドウ球菌感染症	0	0	0	0	0	0	0	0
	バンコマイシン耐性腸球菌感染症	0	1	0	0	0	1	2	80
	風しん	0	0	0	0	0	0	1	139
	麻しん	0	0	0	0	0	2	4	680

今注目の感染症

インフルエンザ

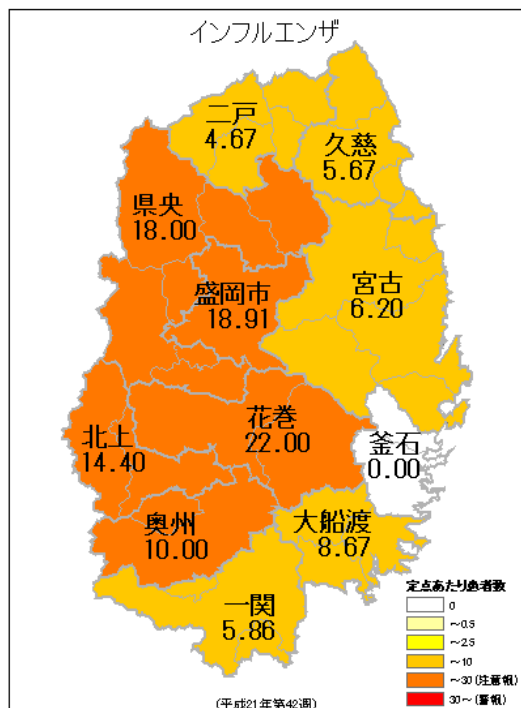
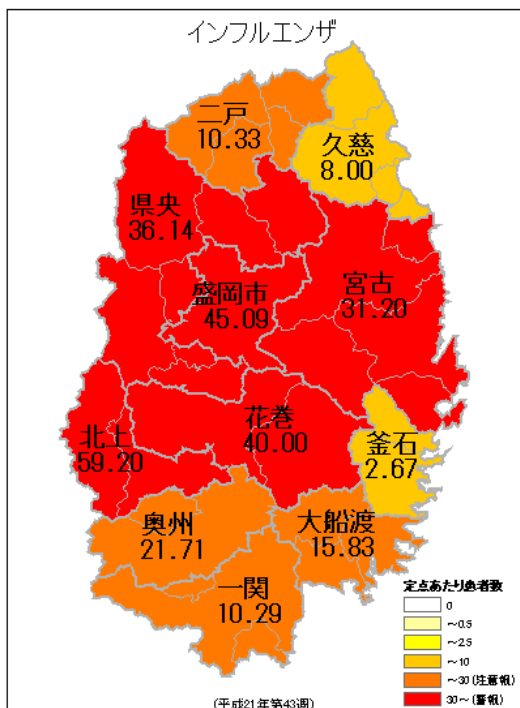
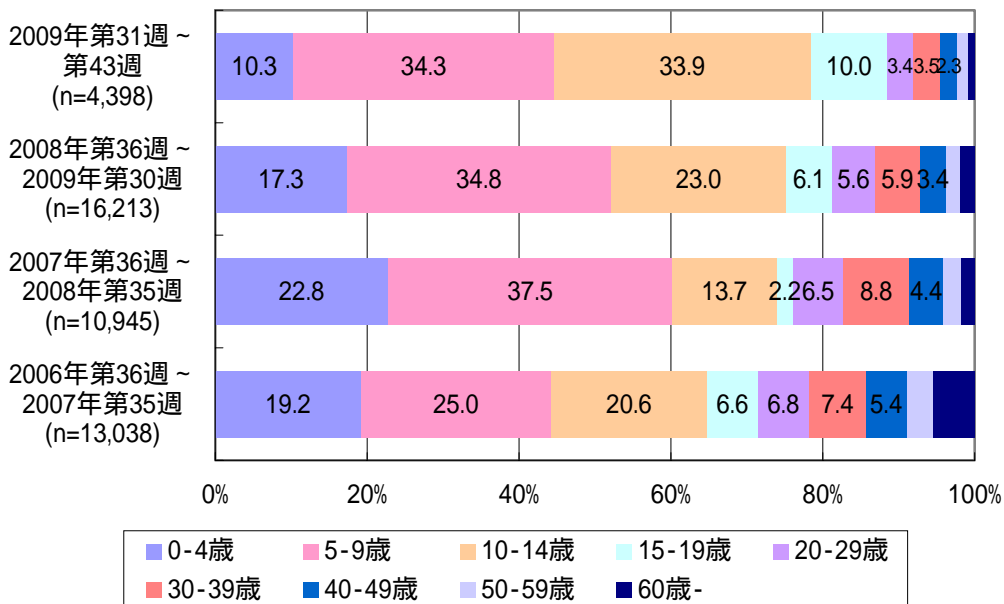
インフルエンザは、第33週（8/10～16）に定点あたり患者数1名を超え、第43週の定点あたり患者数は29.11人となりました。また、新型インフルエンザによるインフルエンザ脳症はこれまでに2例が報告されています。

インフルエンザ、岩手県



今注目の感染症（つづき）

インフルエンザ、年齢層別、岩手県



インフルエンザ、定点あたり患者数、地区別
左：2009年第43週、右：第42週

病原体検出情報

- ・この週に検出した病原体はありません。

集団感染情報

インフルエンザによる学校等の休業措置について（10月22日～28日発表分）

- ・岩手県発表 119件
- ・盛岡市発表 50件

詳細は岩手県保健衛生課のホームページをご覧ください。

<http://www.pref.iwate.jp/list.rbz?nd=3224&ik=1>

医療機関からの情報

盛岡市の医療機関から

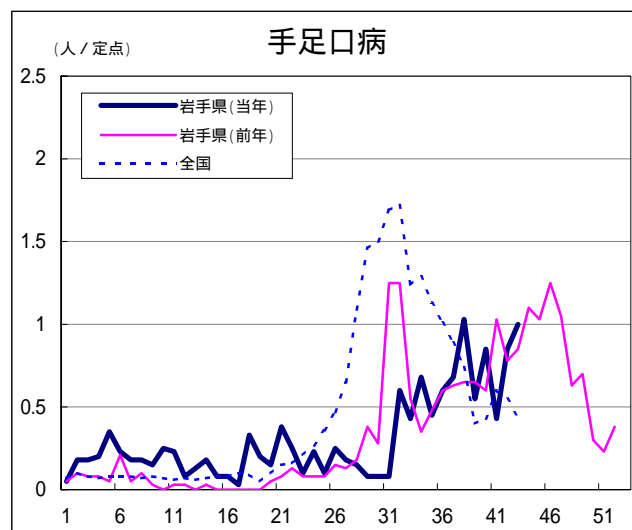
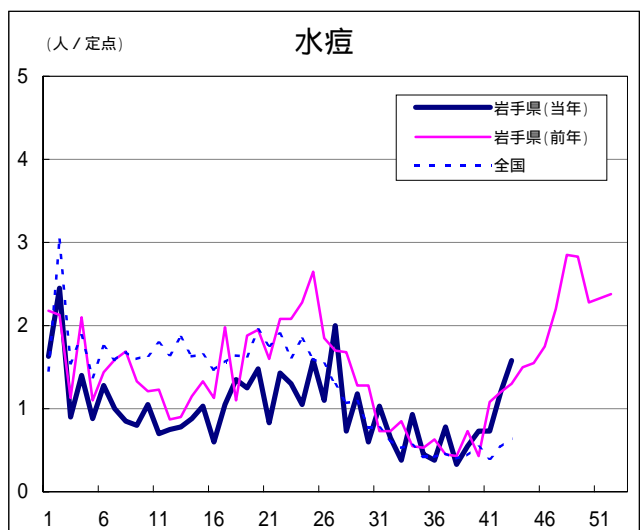
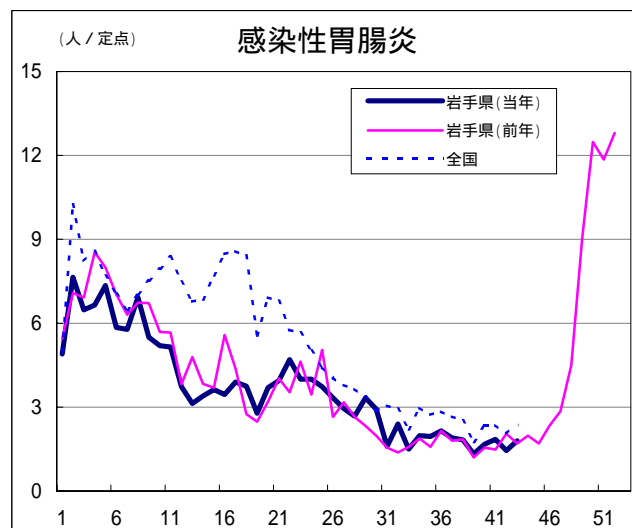
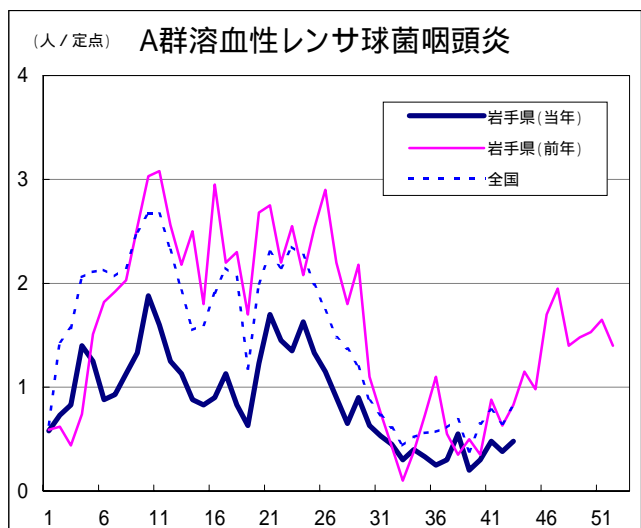
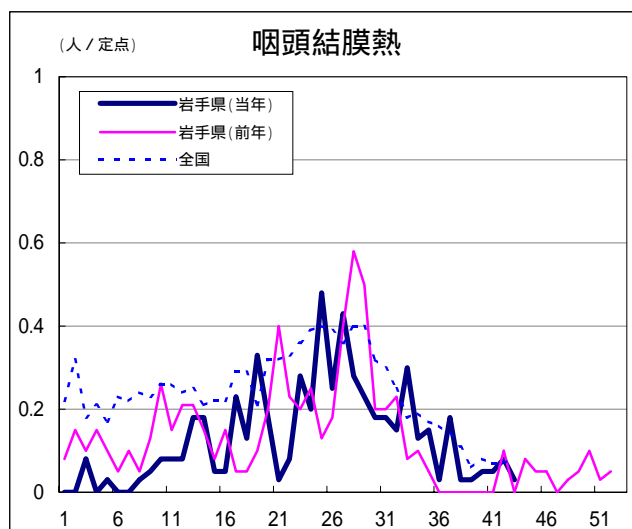
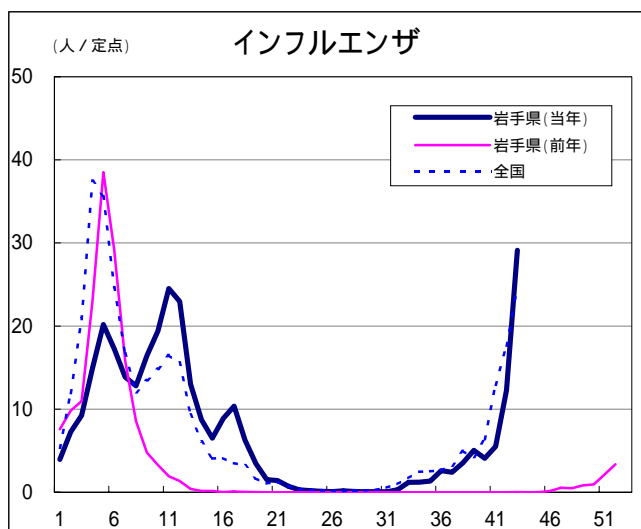
- ・手足口病、流行性耳下腺炎が少し流行してきた。

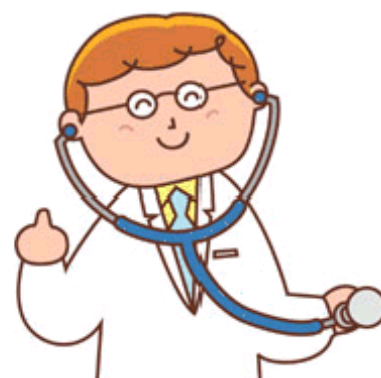
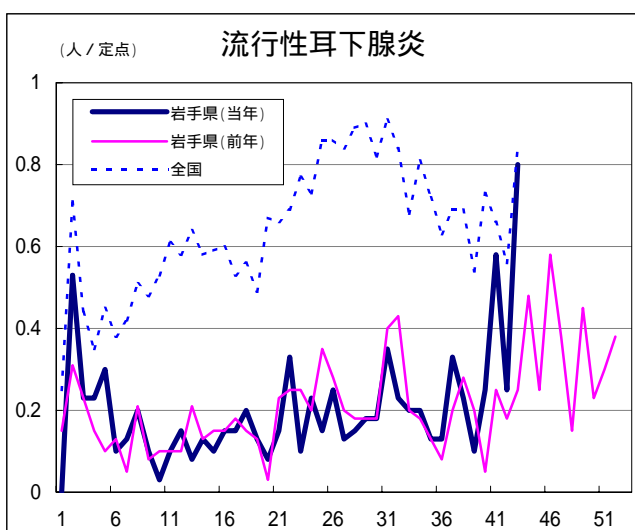
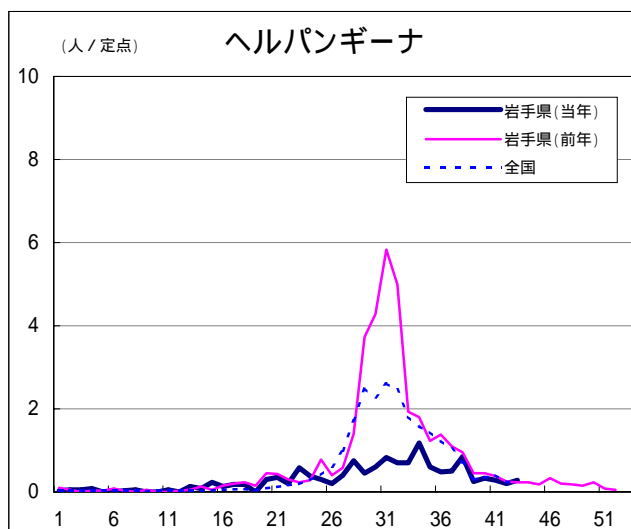
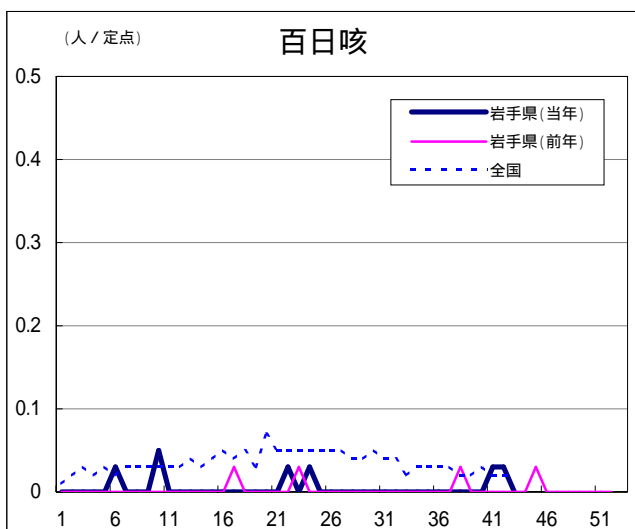
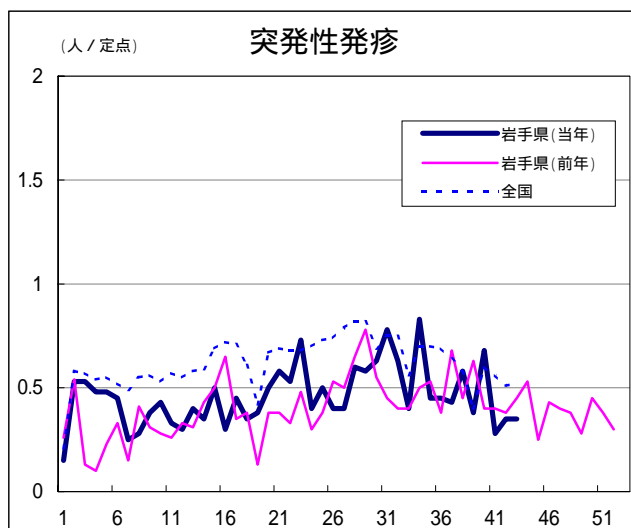
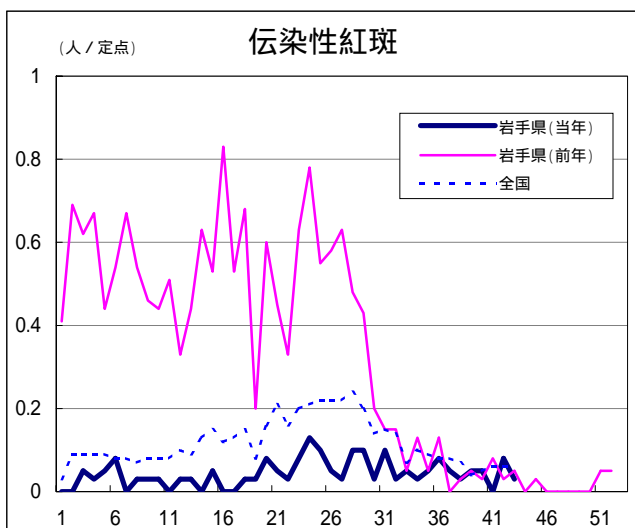
Q & A

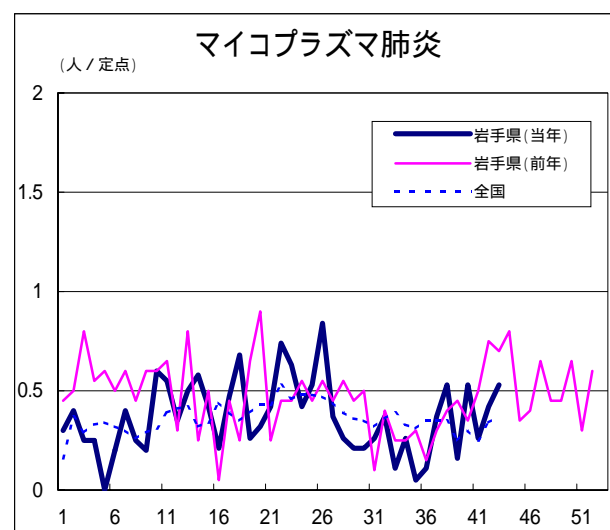
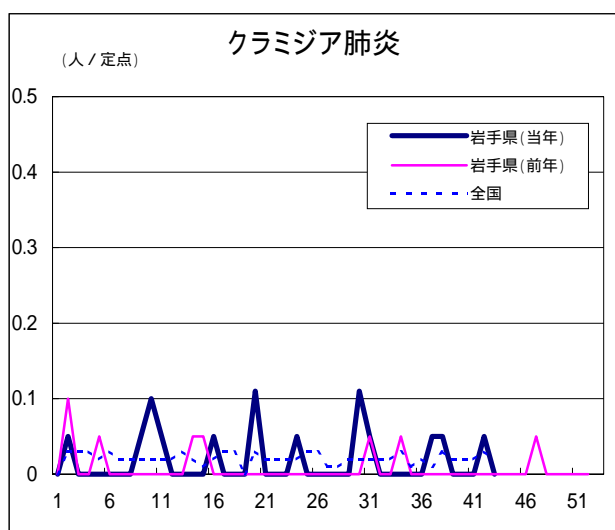
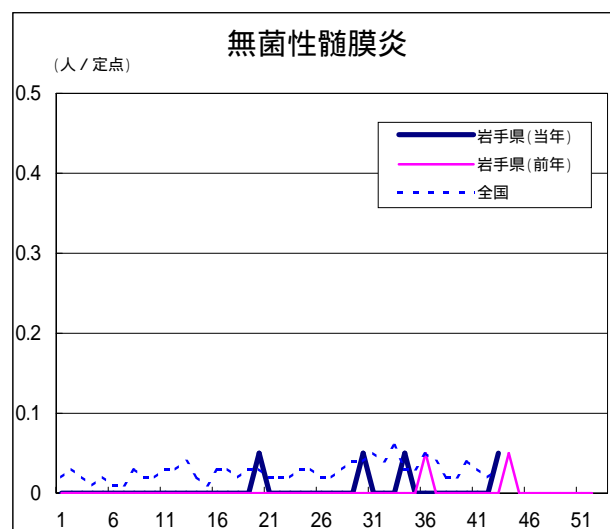
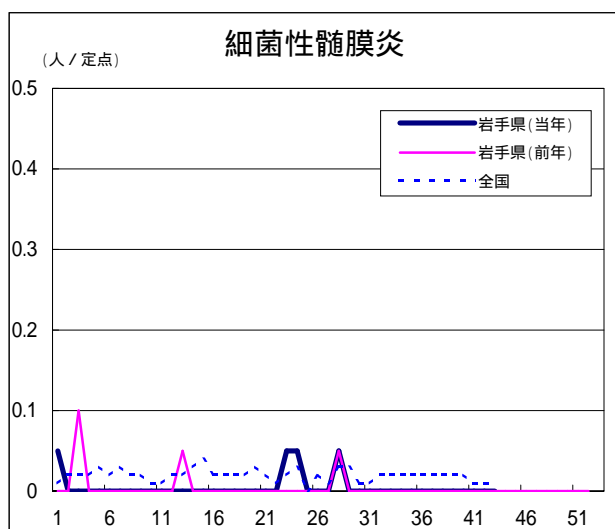
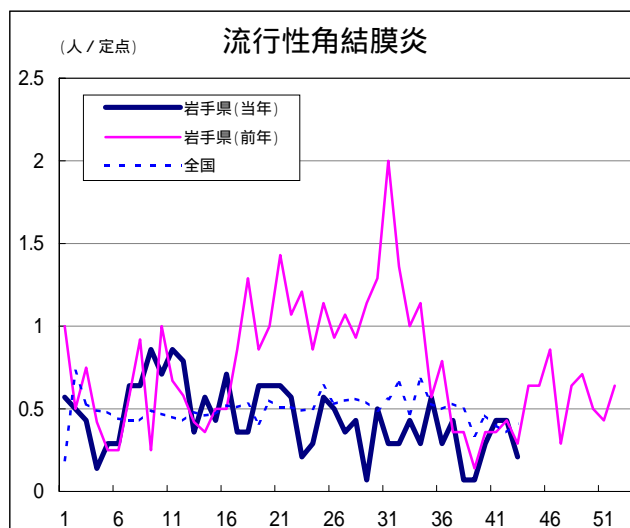
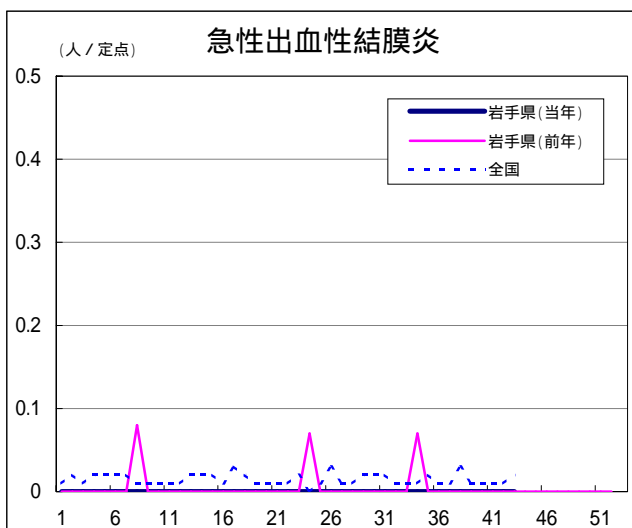
読者の皆様からのご質問にはこの欄でお答えします。

医療機関からの情報や読者の皆様からのご質問は下記の宛先までお寄せください。
岩手県感染症情報センター（岩手県環境保健研究センター保健科学部内）
〒020-0852 岩手県盛岡市飯岡新田1-36-1
TEL:019-656-5669（直通） FAX:019-656-5667
E-mail : CC0019@pref.iwate.jp

疾病別グラフ（定点あたり患者数の推移）







定点医療機関の数

地区	定点種別 インフル エンザ	小児科定 点	眼科定点	基幹定点
岩手県	64	40	14	19
盛岡市	11	7	3	5
県央	7	5	2	0
花巻	7	4	1	2
北上	5	3	1	2
水沢	7	4	1	2
一関	7	4	1	2
大船渡	6	4	1	1
釜石	3	2	1	1
宮古	5	3	1	1
久慈	3	2	1	1
二戸	3	2	1	2

無料です!!

岩手の感染症情報を毎週メールでお届けする

「岩手県感染症情報ウィークリーマガジン」を配信しています。

配信の登録は以下のURLからお願いします。

<http://www.pref.iwate.jp/~hp1353/kansen/maimagazine.html>

岩手県感染症週報 平成21年第43週 平成21年10月30日発行

監修：岩手県感染症発生動向調査委員会

発行：岩手県環境保健研究センター

岩手県保健福祉部保健衛生課

事務局：岩手県感染症情報センター

（岩手県環境保健研究センター保健科学部内）

〒020-0852 岩手県盛岡市飯岡新田1-36-1

TEL:019-656-5669（直通） FAX:019-656-5667

E-mail：CC0019@pref.iwate.jp

URL：http://www.pref.iwate.jp/~hp1353/kansen/

<岩手県感染症情報センター>

http://www.pref.iwate.jp/info.rbz?nd=346&ik=3&pn=17&pn=60&pn=346

<岩手県保健福祉部保健衛生課>