

岩手県感染症週報

平成21年第40週(9月28日～10月4日)

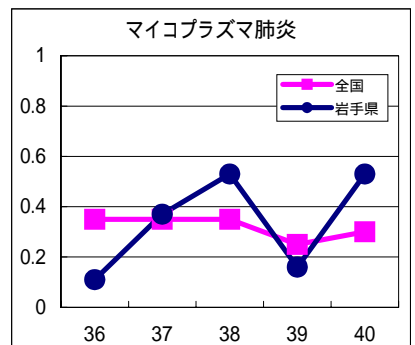
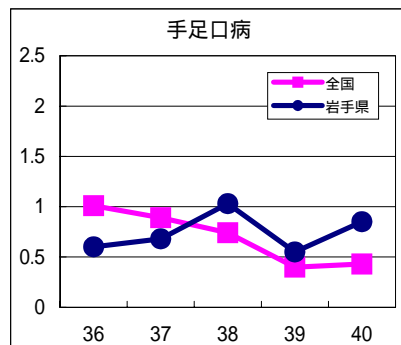
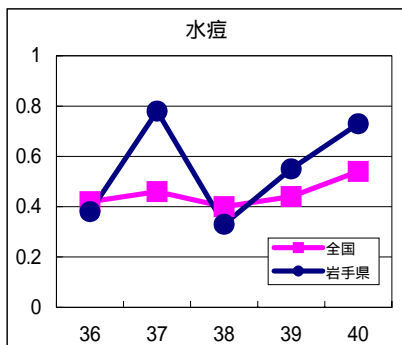
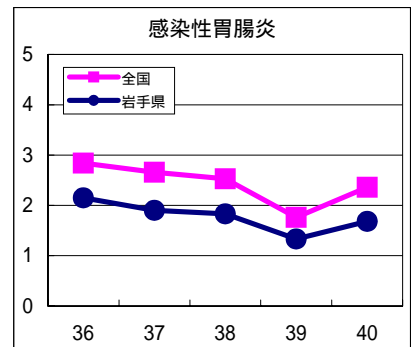
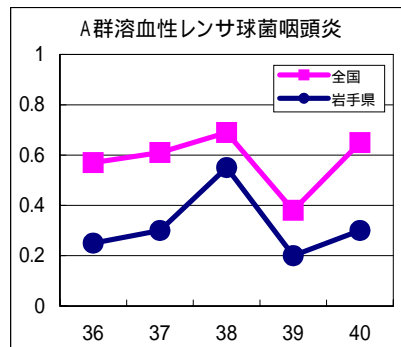
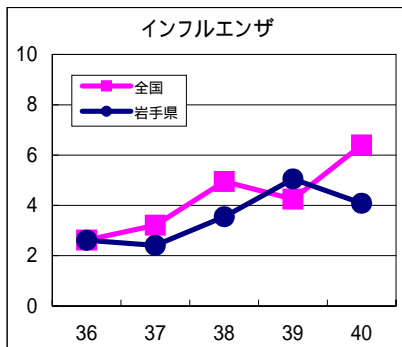
岩手県感染症情報センター

第40週の概要

- 1類感染症 ・患者発生の報告はありませんでした。
- 2類感染症 ・結核の報告が7例ありました。
- 3類感染症 ・腸管出血性大腸菌感染症の報告が1例ありました。
- 4類感染症 ・レジオネラ症の報告が1例ありました。患者は70歳代の男性です。
- 5類感染症（全数把握対象疾患）
 - ・バンコマイシン耐性腸球菌感染症の報告が1例ありました。患者は80歳代の女性です。
- 5類感染症（定点把握対象疾患）
 - ・インフルエンザは、定点あたり患者数が前週の5.1人から4.1人とやや減少しました。地区別では、盛岡市で前週の13.6人から10.2人と減少したものの注意報値（定点あたり患者数10人）を2週連続で超えています。次いで奥州（5.1人）、県央地区（八幡平市、岩手郡、紫波郡：4人）の順に多くなっています。年齢層別では、8月以降報告された患者の約8割が19歳以下で、特に5～14歳が多くなっています。また、学級閉鎖等は、9月28日から今月7日までに58件が報告され、学校などが現在の流行の中心となっているものと推測されます。
 - ・手足口病は、二戸地区で前週に続き多くなっているほか、この週には奥州および釜石地区で増加しました。
 - ・水痘（みずぼうそう）は、冬季の流行に向けて、例年この時期から患者の増加が始まります。本疾患は、通常は軽症で合併症もまれですが、全ての水疱が痂皮（かさぶた）化するまで学校等へは出席停止となります。

最近の注目疾患（定点あたり患者数の過去5週の動き）

（疾患によって目盛りのスケールが違うことに注意）



定点把握対象疾患（過去5週の動き）

（定点あたり患者数）

疾病名	地域	週					流行傾向
		36	37	38	39	40	
インフルエンザ	岩手県	2.61	2.41	3.55	5.05	4.08	↗
	全国	2.62	3.21	4.95	4.25	6.4	
RSウイルス感染症	岩手県	0.05	0.08	0.28	0.13	0.2	→
	全国	0.15	0.15	0.16	0.1	0.11	
咽頭結膜熱	岩手県	0.03	0.18	0.03	0.03	0.05	→
	全国	0.16	0.14	0.11	0.06	0.08	
A群溶血性レンサ球菌咽頭炎	岩手県	0.25	0.3	0.55	0.2	0.3	→
	全国	0.57	0.61	0.69	0.38	0.65	
感染性胃腸炎	岩手県	2.15	1.9	1.83	1.33	1.68	→
	全国	2.84	2.66	2.53	1.76	2.36	
水痘	岩手県	0.38	0.78	0.33	0.55	0.73	→
	全国	0.42	0.46	0.4	0.44	0.54	
手足口病	岩手県	0.6	0.68	1.03	0.55	0.85	→
	全国	1.01	0.89	0.74	0.4	0.43	
伝染性紅斑	岩手県	0.08	0.05	0.03	0.05	0.05	→
	全国	0.08	0.08	0.07	0.04	0.05	
突発性発疹	岩手県	0.45	0.43	0.58	0.38	0.68	→
	全国	0.69	0.64	0.58	0.4	0.6	
百日咳	岩手県	0	0	0	0	0	→
	全国	0.03	0.03	0.02	0.02	0.03	
ヘルパンギーナ	岩手県	0.48	0.5	0.85	0.25	0.33	→
	全国	1.23	1.04	0.71	0.3	0.34	
流行性耳下腺炎	岩手県	0.13	0.33	0.23	0.1	0.25	→
	全国	0.63	0.69	0.69	0.54	0.73	
急性出血性結膜炎	岩手県	0	0	0	0	0	→
	全国	0.01	0.01	0.03	0.01	0.01	
流行性角結膜炎	岩手県	0.29	0.43	0.07	0.07	0.29	→
	全国	0.5	0.53	0.5	0.34	0.46	
細菌性髄膜炎	岩手県	0	0	0	0	0	→
	全国	0.02	0.02	0.02	0.02	0.02	
無菌性髄膜炎	岩手県	0	0	0	0	0	→
	全国	0.05	0.04	0.02	0.02	0.04	
マイコプラズマ肺炎	岩手県	0.11	0.37	0.53	0.16	0.53	↗
	全国	0.35	0.35	0.35	0.25	0.3	
クラミジア肺炎（オウム病を除く）	岩手県	0	0.05	0.05	0	0	→
	全国	0.02	0.01	0.03	0.02	0.02	

【流行傾向の見方】

- 無印 : ほとんど患者が発生していません
- : 患者が発生しています
- ↗ : 警報値を超えた地区が1～2地区あります
- ↘ : 多くの地区で警報値を超えています

全数把握対象疾患（過去5週の動き）

（患者発生数）

分類	疾病名	(週) 岩手県					累計	全国	
		36	37	38	39	40		40	累計
一類 感染症	エボラ出血熱	0	0	0	0	0	0	0	0
	クリミア・コンゴ出血熱	0	0	0	0	0	0	0	0
	痘そう	0	0	0	0	0	0	0	0
	南米出血熱	0	0	0	0	0	0	0	0
	ペスト	0	0	0	0	0	0	0	0
	マールブルグ病	0	0	0	0	0	0	0	0
	ラッサ熱	0	0	0	0	0	0	0	0
二類	急性灰白髄炎	0	0	0	0	0	0	0	0
	結核	2	12	3	2	7	141	291	19941
	ジフテリア	0	0	0	0	0	0	0	0
	重症呼吸器症候群	0	0	0	0	0	0	0	0
	鳥インフルエンザ（H5N1）	0	0	0	0	0	0	0	0
三類	コレラ	0	0	0	0	0	0	0	8
	細菌性赤痢	0	0	0	0	0	3	4	131
	腸管出血性大腸菌感染症	3	2	4	0	1	55	63	3011
	腸チフス	0	0	0	0	0	0	0	22
四類 感染症	パラチフス	0	0	0	0	0	0	1	17
	E型肝炎	0	0	0	0	0	0	0	38
	ウエストナイル熱（ウエストナイル脳炎を含む）	0	0	0	0	0	0	0	0
	A型肝炎	0	0	0	0	0	0	2	98
	エキノкокクス症	0	0	0	0	0	0	0	17
	黄熱	0	0	0	0	0	0	0	0
	オウム病	0	0	0	0	0	0	0	16
	オムスク出血熱	0	0	0	0	0	0	0	0
	回帰熱	0	0	0	0	0	0	0	0
	キャサヌル森林病	0	0	0	0	0	0	0	0
	Q熱	0	0	0	0	0	0	0	2
	狂犬病	0	0	0	0	0	0	0	0
	コクシジオイデス症	0	0	0	0	0	0	0	2
	サル痘	0	0	0	0	0	0	0	0
	腎症候性出血熱	0	0	0	0	0	0	0	0
	西部ウマ脳炎	0	0	0	0	0	0	0	0
	ダニ媒介脳炎	0	0	0	0	0	0	0	0
	炭疽	0	0	0	0	0	0	0	0
	つつが虫病	0	0	0	0	0	7	2	111
	デング熱	0	0	0	0	0	1	1	59
	東部ウマ脳炎	0	0	0	0	0	0	0	0
	鳥インフルエンザ（H5N1を除く）	0	0	0	0	0	0	0	0
	ニパウイルス感染症	0	0	0	0	0	0	0	0
	日本紅斑熱	0	0	0	0	0	0	2	65
	日本脳炎	0	0	0	0	0	0	0	0
	ハンタウイルス肺症候群	0	0	0	0	0	0	0	0
	Bウイルス病	0	0	0	0	0	0	0	0
	鼻疽	0	0	0	0	0	0	0	0
	ブルセラ症	0	0	0	0	0	0	0	1
	ベネゼエラウマ脳炎	0	0	0	0	0	0	0	0
	ヘンドラウイルス感染症	0	0	0	0	0	0	0	0
	発疹チフス	0	0	0	0	0	0	0	0
	ポツリヌス症	0	0	0	0	0	0	0	0
	マラリア	0	0	0	0	0	0	0	48
	野兔病	0	0	0	0	0	0	0	0
	ライム病	0	0	0	0	0	0	0	5
	リッサウイルス感染症	0	0	0	0	0	0	0	0
	リフトバレー熱	0	0	0	0	0	0	0	0
	類鼻疽	0	0	0	0	0	0	0	0
	レジオネラ症	1	1	0	0	1	10	3	511
レプトスピラ症	0	0	0	0	0	0	0	12	
ロッキー山紅斑熱	0	0	0	0	0	0	0	0	

全数把握対象疾患（続き）（過去5週の動き）

（患者発生数）

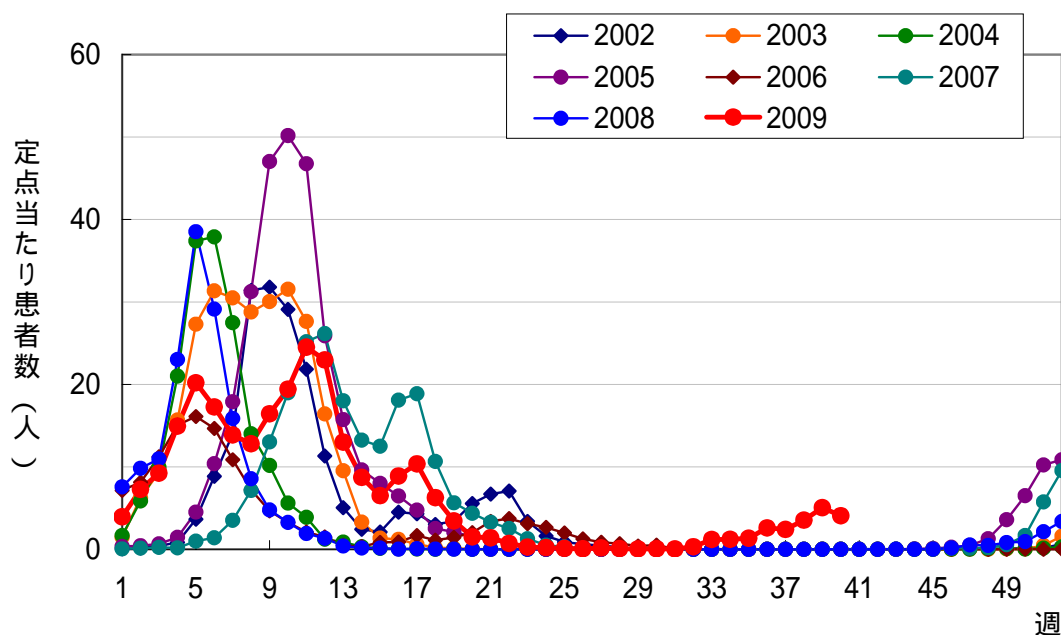
分類	疾病名	岩手県					累計	全国	
		36	37	38	39	40		40	累計
五類感染症	アメーバ赤痢	0	0	2	0	0	5	11	605
	ウイルス性肝炎（A型肝炎及びE型肝炎を除く）	0	0	0	0	0	1	4	171
	急性脳炎（ウエストナイル脳炎及び日本脳炎を除く）	1	0	0	1	0	5	9	203
	クリプトスポリジウム症	0	0	0	0	0	0	0	12
	クロイツフェルト・ヤコブ病	0	0	0	0	0	0	2	99
	劇症型溶血性レンサ球菌感染症	0	0	0	0	0	0	0	87
	後天性免疫不全症候群	0	0	0	0	0	1	13	1105
	ジアルジア症	0	0	0	0	0	0	0	59
	髄膜炎菌性髄膜炎	0	0	0	0	0	0	0	9
	先天性風しん症候群	0	0	0	0	0	0	0	1
	梅毒	0	0	0	0	0	1	5	541
	破傷風	0	0	0	0	0	1	3	92
	バンコマイシン耐性黄色ブドウ球菌感染症	0	0	0	0	0	0	0	0
	バンコマイシン耐性腸球菌感染症	0	0	0	0	1	1	2	76
	風しん	0	0	0	0	0	0	1	133
	麻しん	0	0	0	0	0	2	11	656

今注目の感染症

インフルエンザ

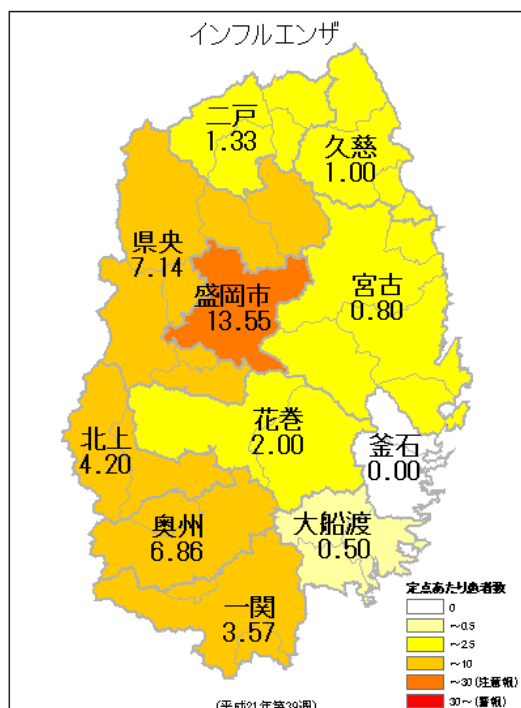
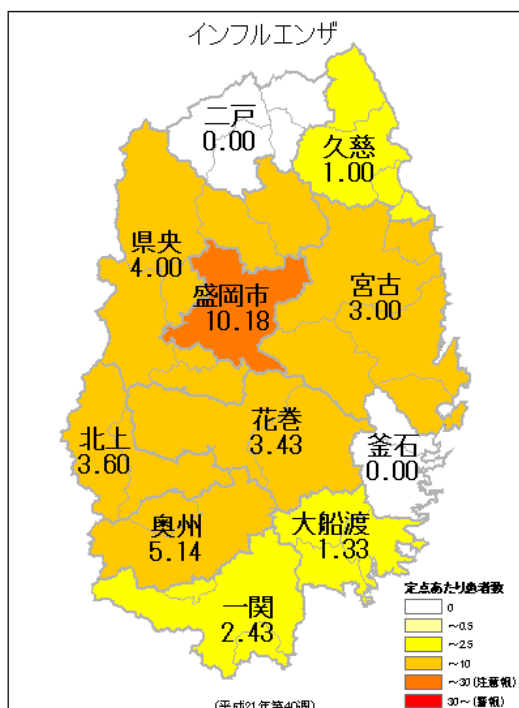
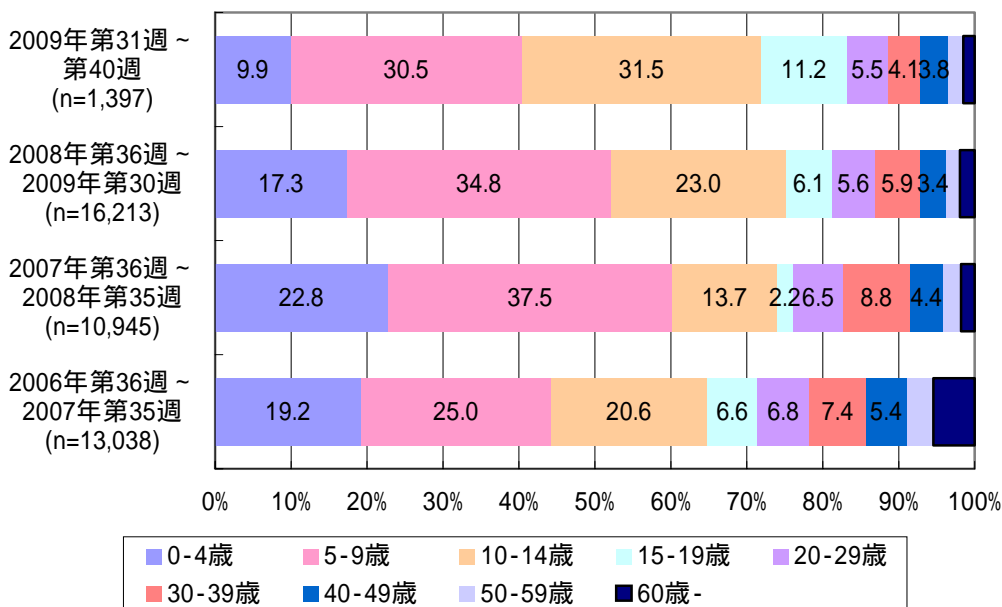
インフルエンザは、第33週（8/10～16）に定点あたり患者数1名を超え、第40週の定点あたり患者数は4.08人となりました。第40週には盛岡市で注意報値（同10人）を超えています。また、新型インフルエンザによるインフルエンザ脳症はこれまでに2例が報告されています。

インフルエンザ、岩手県



今注目の感染症（つづき）

インフルエンザ、年齢層別、岩手県



インフルエンザ、定点あたり患者数、地区別
左：2009年第40週、右：第39週

病原体検出情報

- ・この週に検出した病原体はありません。

集団感染情報

インフルエンザによる学校等の休業措置について（10月1日～7日発表分）

- ・岩手県発表
県立盛岡農業高校、一関市立千厩小学校、奥州市立岩谷堂小学校、金ヶ崎町立金ヶ崎中学校、滝沢村立滝沢第二小学校、花巻市立若林小学校、宮古市立藤原小学校、奥州市立江刺愛宕小学校、北上市立南小学校、矢巾町立煙山小学校、紫波町立水分児童館（保育型）、北上市立横川目幼稚園、八幡平市立西根中学校
- ・盛岡市発表
飯岡小学校、県立盛岡青松支援学校（中学部）、仁王小学校、羽場小学校、岩手大学教育学部附属小学校、岩手看護専門学校、見前中学校、城南小学校、高松小学校、厨川小学校、北厨川小学校、杜陵小学校、盛岡商業高校、盛岡ヘアメイク専門学校、仙北小学校、渋民小学校、津志田小学校、下小路中学校、見前中学校、飯岡中学校、岩手大学教育学部附属中学校、県立盛岡聴覚支援学校、専門学校盛岡カレッジオブビジネス

医療機関からの情報

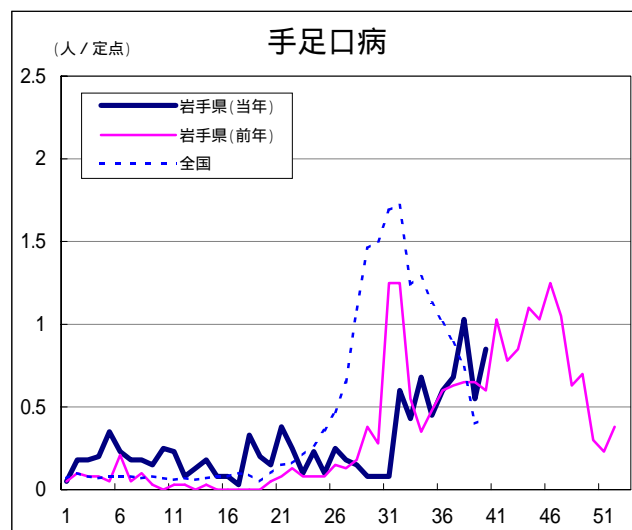
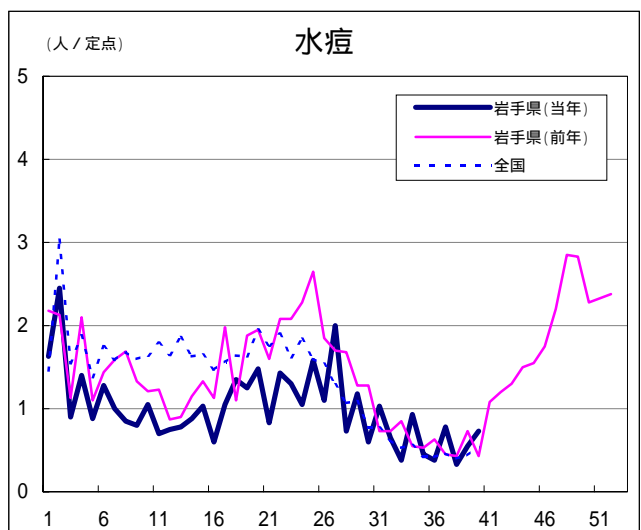
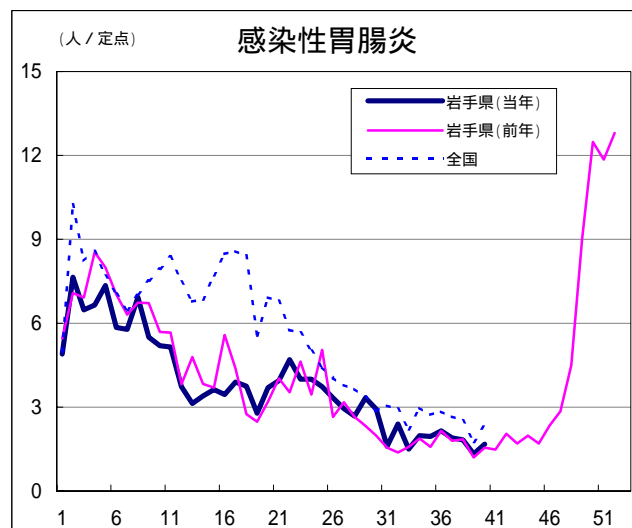
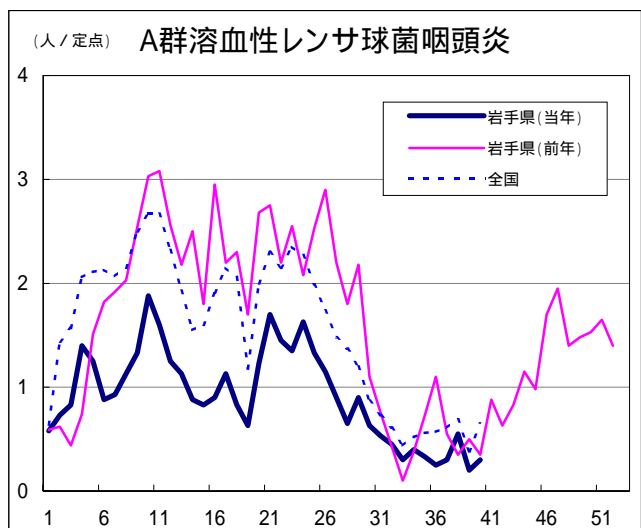
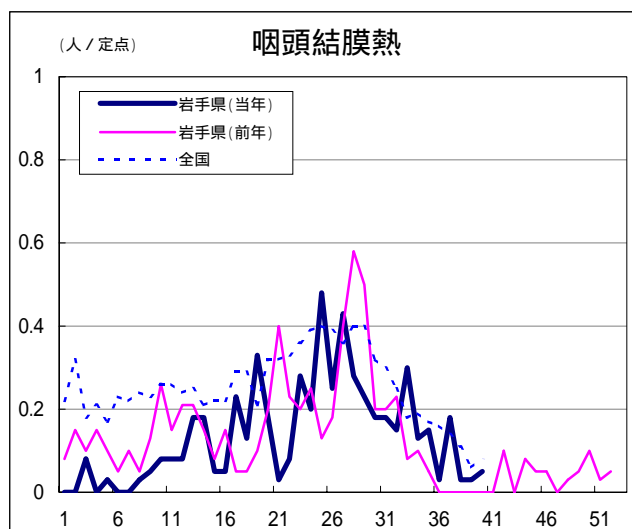
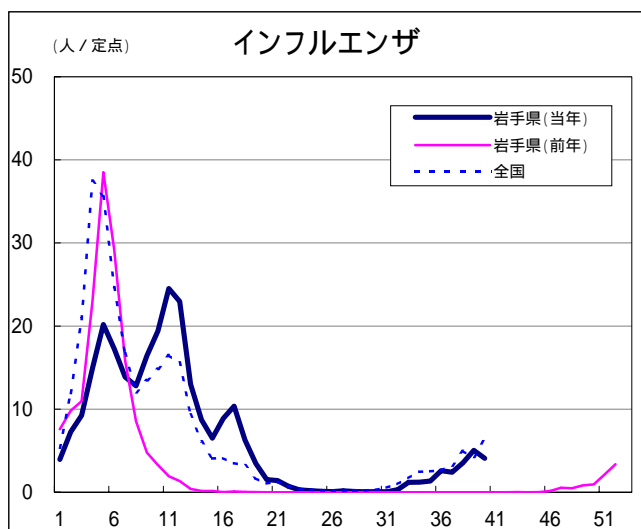
- ・この週には医療機関からの情報はありません。

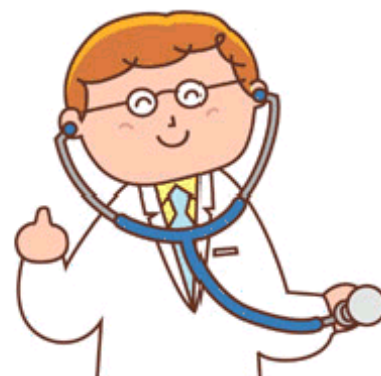
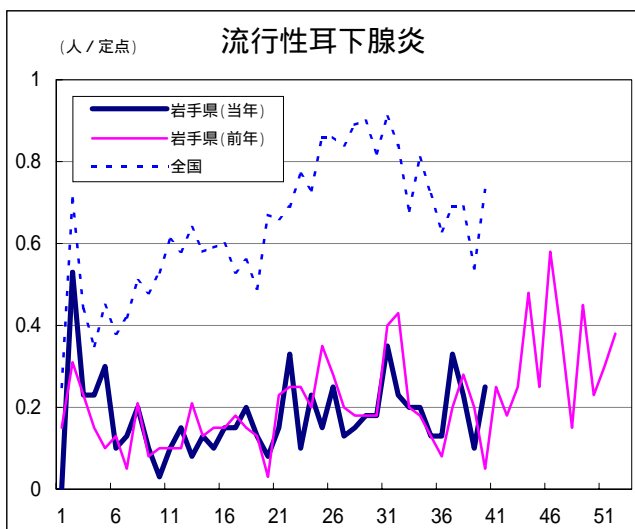
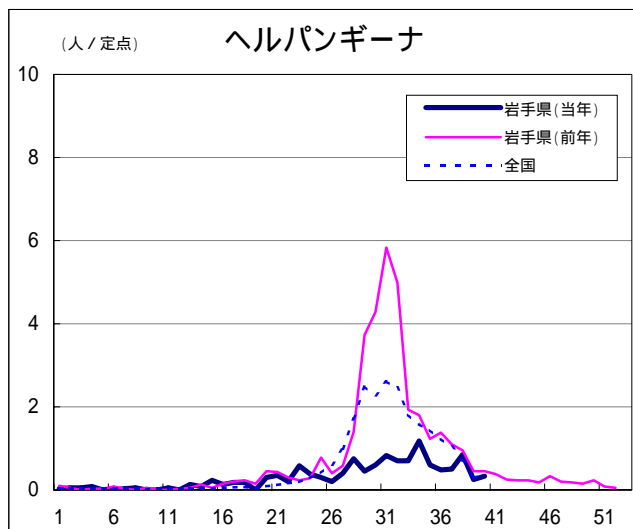
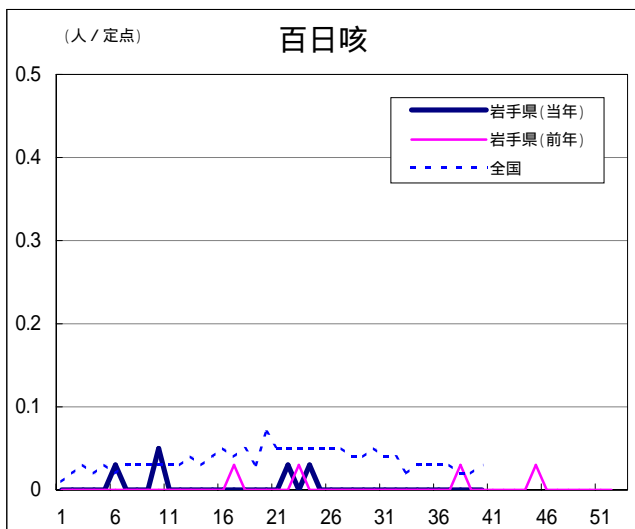
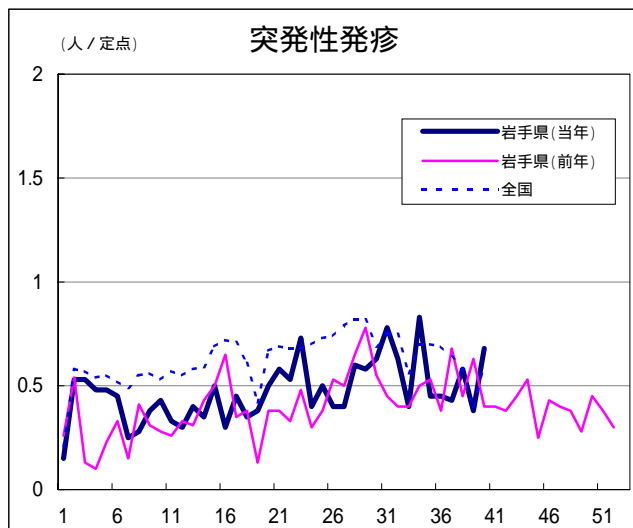
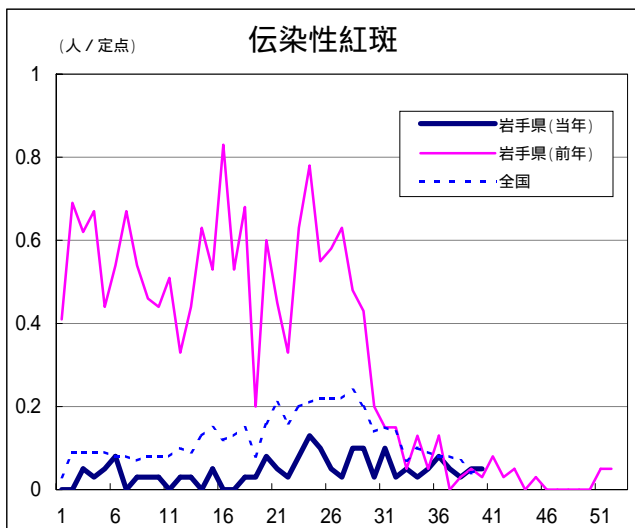
Q & A

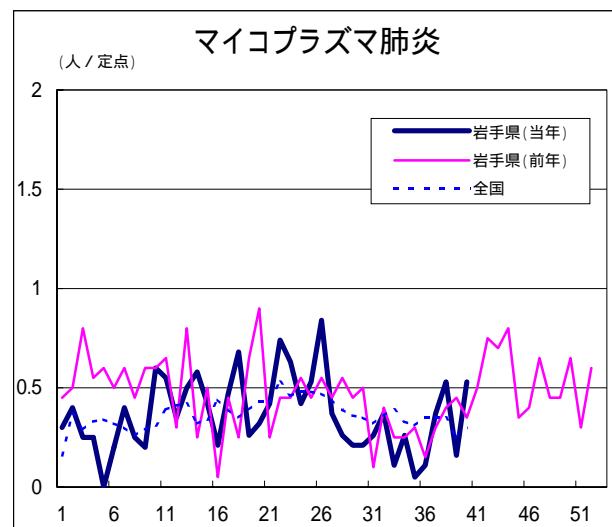
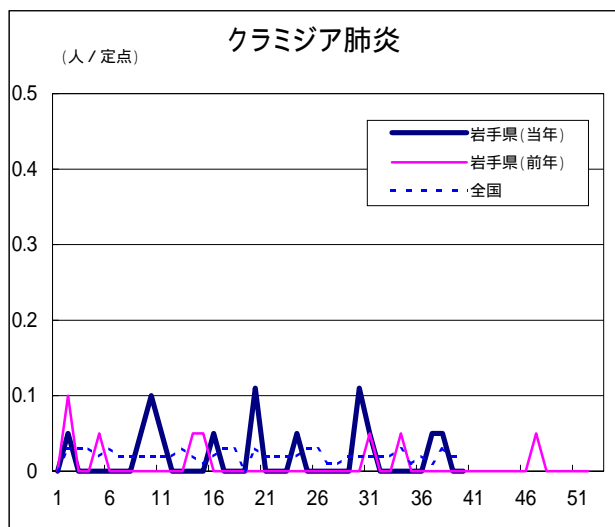
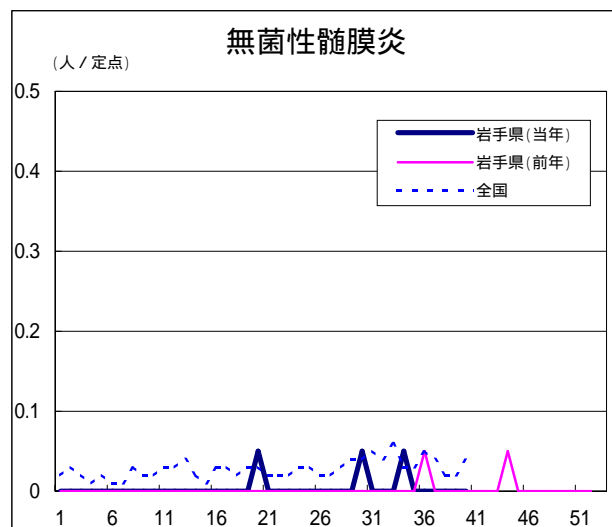
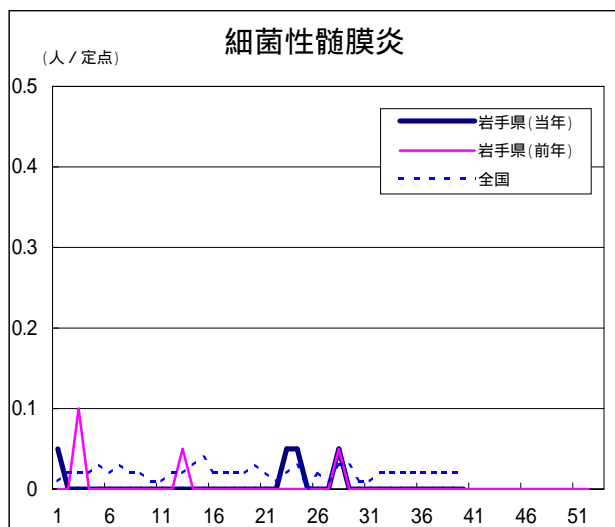
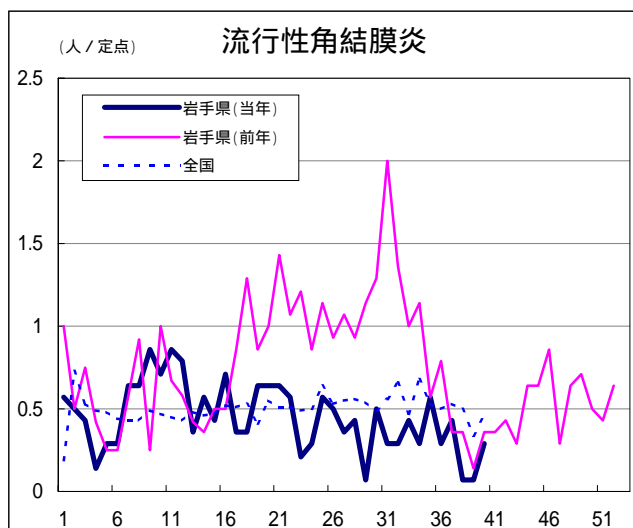
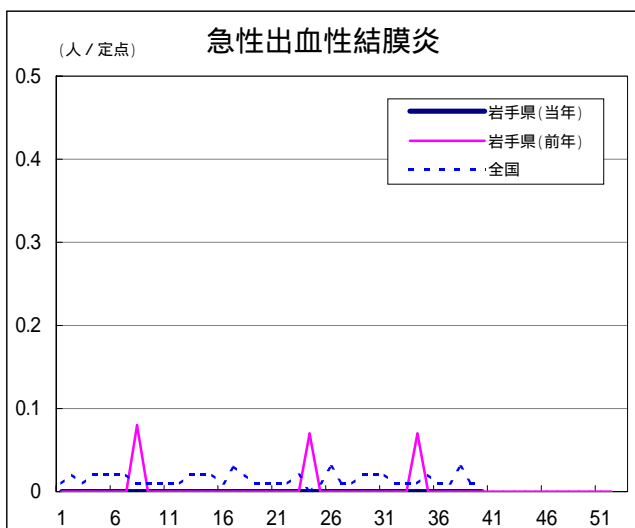
読者の皆様からのご質問にはこの欄でお答えします。

医療機関からの情報や読者の皆様からのご質問は下記の宛先までお寄せください。
岩手県感染症情報センター（岩手県環境保健研究センター保健科学部内）
〒020-0852 岩手県盛岡市飯岡新田1-36-1
TEL:019-656-5669（直通） FAX:019-656-5667
E-mail: CC0019@pref.iwate.jp

疾病別グラフ(定点あたり患者数の推移)







定点医療機関の数

地区	定点種別 インフル エンザ	小児科定 点	眼科定点	基幹定点
岩手県	64	40	14	19
盛岡市	11	7	3	5
県央	7	5	2	0
花巻	7	4	1	2
北上	5	3	1	2
水沢	7	4	1	2
一関	7	4	1	2
大船渡	6	4	1	1
釜石	3	2	1	1
宮古	5	3	1	1
久慈	3	2	1	1
二戸	3	2	1	2

無料です!!

岩手の感染症情報を毎週メールでお届けする

「岩手県感染症情報ウィークリーマガジン」を配信しています。

配信の登録は以下のURLからお願いします。

<http://www.pref.iwate.jp/~hp1353/kansen/maimagazine.html>

岩手県感染症週報 平成21年第40週 平成21年10月9日発行

監修：岩手県感染症発生動向調査委員会

発行：岩手県環境保健研究センター

岩手県保健福祉部保健衛生課

事務局：岩手県感染症情報センター

（岩手県環境保健研究センター保健科学部内）

〒020-0852 岩手県盛岡市飯岡新田1-36-1

TEL:019-656-5669（直通） FAX:019-656-5667

E-mail：CC0019@pref.iwate.jp

URL：http://www.pref.iwate.jp/~hp1353/kansen/

<岩手県感染症情報センター>

http://www.pref.iwate.jp/info.rbz?nd=346&ik=3&pn=17&pn=60&pn=346

<岩手県保健福祉部保健衛生課>