

岩手県感染症週報

平成21年第36週(8月31日～9月6日)

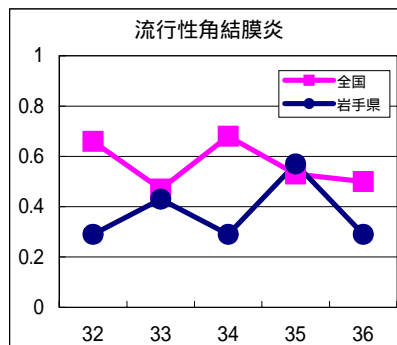
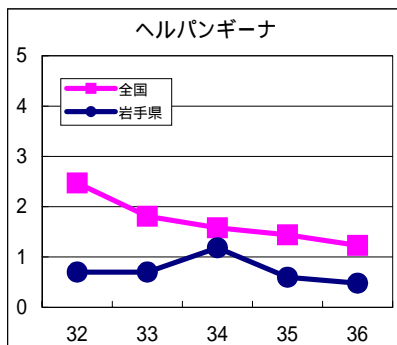
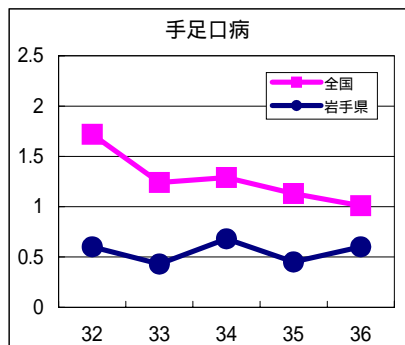
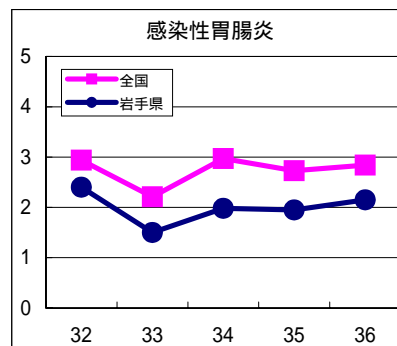
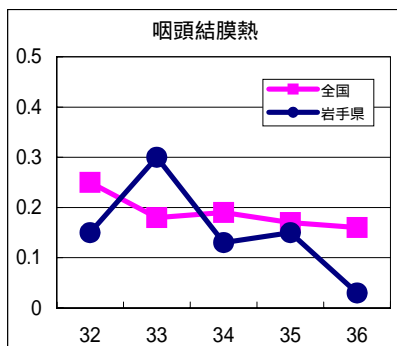
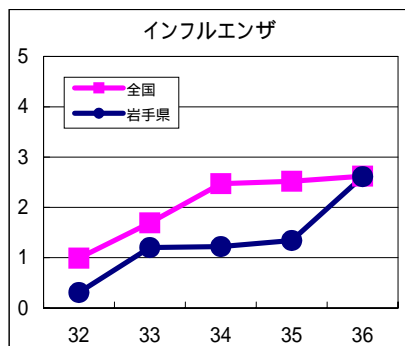
岩手県感染症情報センター

第36週の概要

- 1 類感染症 ・患者発生の報告はありませんでした。
- 2 類感染症 ・結核の報告が2例ありました。
- 3 類感染症 ・腸管出血性大腸菌感染症は、奥州および二戸地区より合わせて3例の報告がありました。いずれも大腸菌O157が検出されています。本疾患の今年の報告総数は48例となり、9歳以下が21例、60歳以上が12例と多くなっています。
- 4 類感染症 ・レジオネラ症の報告が1例ありました。患者は80歳代の男性です。
- 5 類感染症（全数把握対象疾患）
 - ・急性脳炎の報告が1例ありました。患者は1歳の男性で、ヒトヘルペスウイルス6が検出されています。
- 5 類感染症（定点把握対象疾患）
 - ・インフルエンザは、県内全ての地区より報告があり増加しました。地区別では、大船渡（定点あたり患者数9.5人）、県央（八幡平市、岩手郡、紫波郡：同4.6人）、北上（同3.8人）の順に多くなっています。年齢層別では、5～14歳が約55%を占めています。また、新型インフルエンザによるインフルエンザ脳症は、本県で報告された1例を含め、9月8日までに全国で16例が報告されています。インフルエンザ様症状に加え、呼びかけに答えない、けいれん、意味不明の言動などの症状がある場合は、医療機関の受診が必要です。また、強い解熱剤は、インフルエンザ脳症の予後を悪化させるので、かかりつけの医師への相談が必要です。
 - ・ヘルパンギーナは、花巻地区で多くなっています。

最近の注目疾患（定点あたり患者数の過去5週の動き）

（疾患によって目盛りのスケールが違うことに注意）



定点把握対象疾患（過去5週の動き）

（定点あたり患者数）

疾病名	地域	週					流行傾向
		32	33	34	35	36	
インフルエンザ	岩手県	0.31	1.2	1.22	1.34	2.61	↗
	全国	0.99	1.69	2.47	2.52	2.62	
RSウイルス感染症	岩手県	0.05	0.03	0.33	0.1	0.05	→
	全国	0.08	0.09	0.1	0.11	0.15	
咽頭結膜熱	岩手県	0.15	0.3	0.13	0.15	0.03	→
	全国	0.25	0.18	0.19	0.17	0.16	
A群溶血性レンサ球菌咽頭炎	岩手県	0.45	0.3	0.4	0.33	0.25	→
	全国	0.61	0.44	0.52	0.56	0.57	
感染性胃腸炎	岩手県	2.4	1.5	1.98	1.95	2.15	→
	全国	2.94	2.21	2.97	2.73	2.84	
水痘	岩手県	0.65	0.38	0.93	0.45	0.38	→
	全国	0.62	0.53	0.56	0.42	0.42	
手足口病	岩手県	0.6	0.43	0.68	0.45	0.6	→
	全国	1.72	1.24	1.29	1.13	1.01	
伝染性紅斑	岩手県	0.03	0.05	0.03	0.05	0.08	→
	全国	0.14	0.07	0.1	0.09	0.08	
突発性発疹	岩手県	0.63	0.4	0.83	0.45	0.45	→
	全国	0.75	0.56	0.7	0.7	0.69	
百日咳	岩手県	0	0	0	0	0	→
	全国	0.04	0.02	0.03	0.03	0.03	
ヘルパンギーナ	岩手県	0.7	0.7	1.18	0.6	0.48	→
	全国	2.47	1.81	1.58	1.44	1.23	
流行性耳下腺炎	岩手県	0.23	0.2	0.2	0.13	0.13	→
	全国	0.84	0.68	0.81	0.72	0.63	
急性出血性結膜炎	岩手県	0	0	0	0	0	→
	全国	0.01	0.01	0.01	0.02	0.01	
流行性角結膜炎	岩手県	0.29	0.43	0.29	0.57	0.29	→
	全国	0.66	0.47	0.68	0.53	0.5	
細菌性髄膜炎	岩手県	0	0	0	0	0	→
	全国	0.02	0.02	0.02	0.02	0.02	
無菌性髄膜炎	岩手県	0	0	0.05	0	0	→
	全国	0.04	0.06	0.03	0.03	0.05	
マイコプラズマ肺炎	岩手県	0.37	0.11	0.26	0.05	0.11	→
	全国	0.36	0.39	0.33	0.31	0.35	
クラミジア肺炎（オウム病を除く）	岩手県	0	0	0	0	0	→
	全国	0.02	0.02	0.03	0.01	0.02	

【流行傾向の見方】

- 無印 : ほとんど患者が発生していません
- : 患者が発生しています
- : 警報値を超えた地区が1～2地区あります
- : 多くの地区で警報値を超えています

全数把握対象疾患（過去5週の動き）

（患者発生数）

分類	疾病名	（週） 岩手県					累計	全国	
		32	33	34	35	36		36	累計
一類 感染症	エボラ出血熱	0	0	0	0	0	0	0	0
	クリミア・コンゴ出血熱	0	0	0	0	0	0	0	0
	痘そう	0	0	0	0	0	0	0	0
	南米出血熱	0	0	0	0	0	0	0	0
	ペスト	0	0	0	0	0	0	0	0
	マールブルグ病	0	0	0	0	0	0	0	0
	ラッサ熱	0	0	0	0	0	0	0	0
二類	急性灰白髄炎	0	0	0	0	0	0	0	0
	結核	2	3	0	6	2	117	262	18139
	ジフテリア	0	0	0	0	0	0	0	0
	重症呼吸器症候群	0	0	0	0	0	0	0	0
	鳥インフルエンザ（H5N1）	0	0	0	0	0	0	0	0
三類	コレラ	0	0	0	0	0	0	0	7
	細菌性赤痢	0	0	0	0	0	3	1	116
	腸管出血性大腸菌感染症	1	4	2	10	3	48	170	2499
	腸チフス	0	0	0	0	0	0	0	22
四類 感染症	パラチフス	0	0	0	0	0	0	0	15
	E型肝炎	0	0	0	0	0	0	0	34
	ウエストナイル熱（ウエストナイル脳炎を含む）	0	0	0	0	0	0	0	0
	A型肝炎	0	0	0	0	0	0	4	91
	エキノкокクス症	0	0	0	0	0	0	0	16
	黄熱	0	0	0	0	0	0	0	0
	オウム病	0	0	0	0	0	0	0	15
	オムスク出血熱	0	0	0	0	0	0	0	0
	回帰熱	0	0	0	0	0	0	0	0
	キャサヌル森林病	0	0	0	0	0	0	0	0
	Q熱	0	0	0	0	0	0	0	2
	狂犬病	0	0	0	0	0	0	0	0
	コクシジオイデス症	0	0	0	0	0	0	0	2
	サル痘	0	0	0	0	0	0	0	0
	腎症候性出血熱	0	0	0	0	0	0	0	0
	西部ウマ脳炎	0	0	0	0	0	0	0	0
	ダニ媒介脳炎	0	0	0	0	0	0	0	0
	炭疽	0	0	0	0	0	0	0	0
	つつが虫病	0	0	0	0	0	7	0	108
	デング熱	0	0	0	1	0	1	1	50
	東部ウマ脳炎	0	0	0	0	0	0	0	0
	鳥インフルエンザ（H5N1を除く）	0	0	0	0	0	0	0	0
	ニパウイルス感染症	0	0	0	0	0	0	0	0
	日本紅斑熱	0	0	0	0	0	0	4	54
	日本脳炎	0	0	0	0	0	0	0	0
	ハンタウイルス肺症候群	0	0	0	0	0	0	0	0
	Bウイルス病	0	0	0	0	0	0	0	0
	鼻疽	0	0	0	0	0	0	0	0
	ブルセラ症	0	0	0	0	0	0	0	1
	ベネゼエラウマ脳炎	0	0	0	0	0	0	0	0
	ヘンドラウイルス感染症	0	0	0	0	0	0	0	0
	発疹チフス	0	0	0	0	0	0	0	0
	ポツリヌス症	0	0	0	0	0	0	0	0
	マラリア	0	0	0	0	0	0	0	43
野兔病	0	0	0	0	0	0	0	0	
ライム病	0	0	0	0	0	0	0	5	
リッサウイルス感染症	0	0	0	0	0	0	0	0	
リフトバレー熱	0	0	0	0	0	0	0	0	
類鼻疽	0	0	0	0	0	0	0	0	
レジオネラ症	0	1	0	0	1	8	10	481	
レプトスピラ症	0	0	0	0	0	0	0	6	
ロッキー山紅斑熱	0	0	0	0	0	0	0	0	

全数把握対象疾患（続き）（過去5週の動き）

（患者発生数）

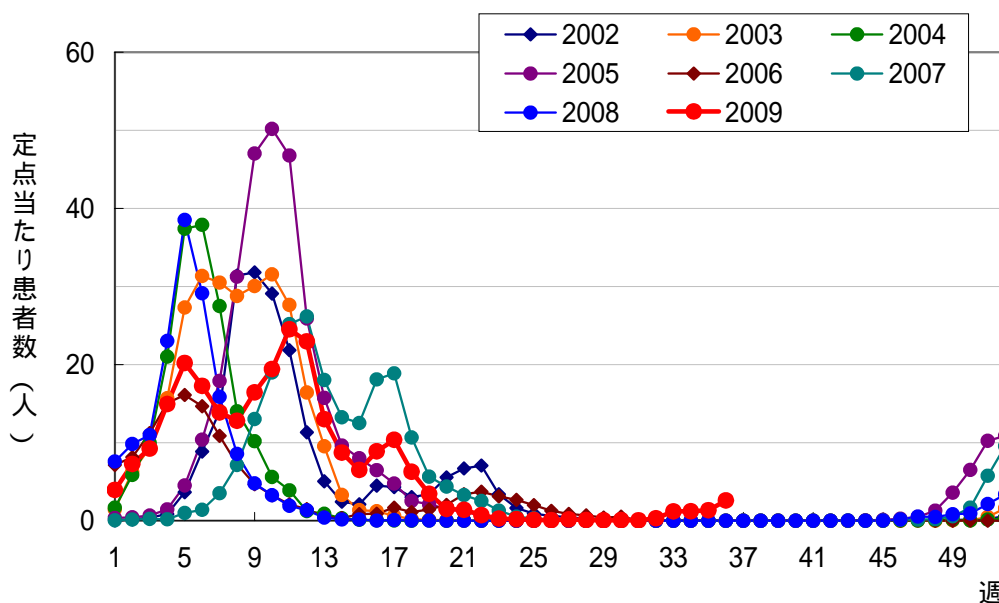
分類	疾病名	（週） 岩手県					累計	全国	
		32	33	34	35	36		36	累計
五類感染症	アメーバ赤痢	0	0	0	0	0	3	7	546
	ウイルス性肝炎（A型肝炎及びE型肝炎を除く）	0	0	0	0	0	1	2	157
	急性脳炎（ウエストナイル脳炎及び日本脳炎を除く）	0	0	0	1	1	4	4	162
	クリプトスポリジウム症	0	0	0	0	0	0	0	12
	クロイツフェルト・ヤコブ病	0	0	0	0	0	0	0	87
	劇症型溶血性レンサ球菌感染症	0	0	0	0	0	0	2	83
	後天性免疫不全症候群	0	0	0	0	0	1	7	1001
	ジアルジア症	0	0	0	0	0	0	0	53
	髄膜炎菌性髄膜炎	0	0	0	0	0	0	0	9
	先天性風しん症候群	0	0	0	0	0	0	1	1
	梅毒	0	0	0	0	0	1	7	492
	破傷風	0	0	0	0	0	1	3	76
	バンコマイシン耐性黄色ブドウ球菌感染症	0	0	0	0	0	0	0	0
	バンコマイシン耐性腸球菌感染症	0	0	0	0	0	0	1	68
	風しん	0	0	0	0	0	0	1	127
	麻しん	0	0	0	0	0	2	6	604

今注目の感染症

インフルエンザ

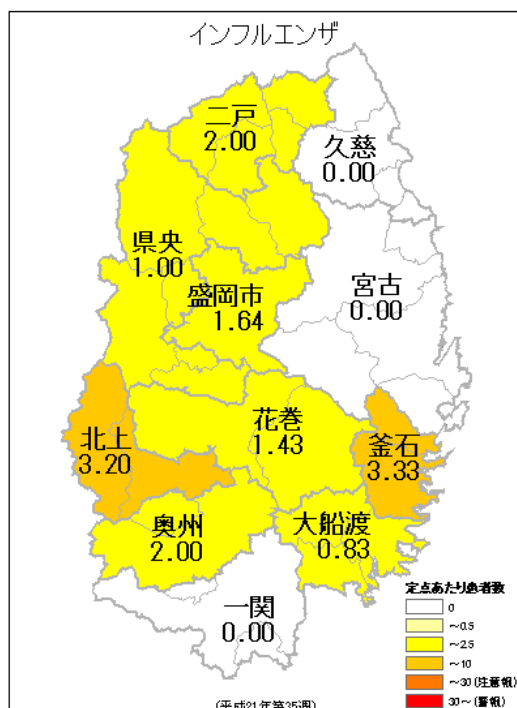
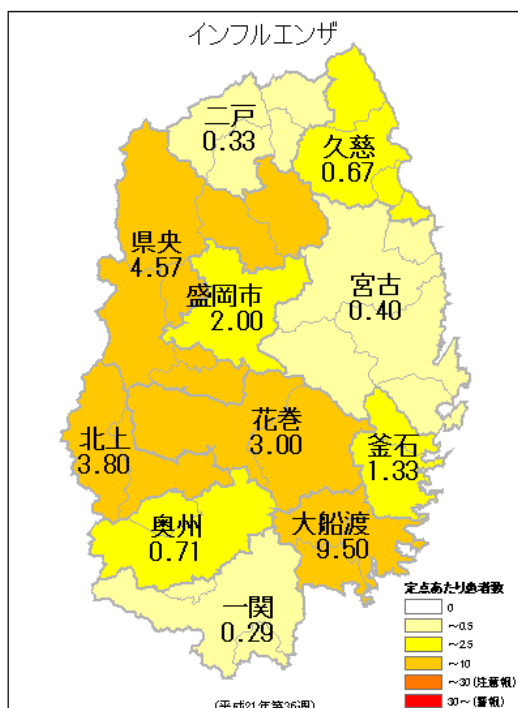
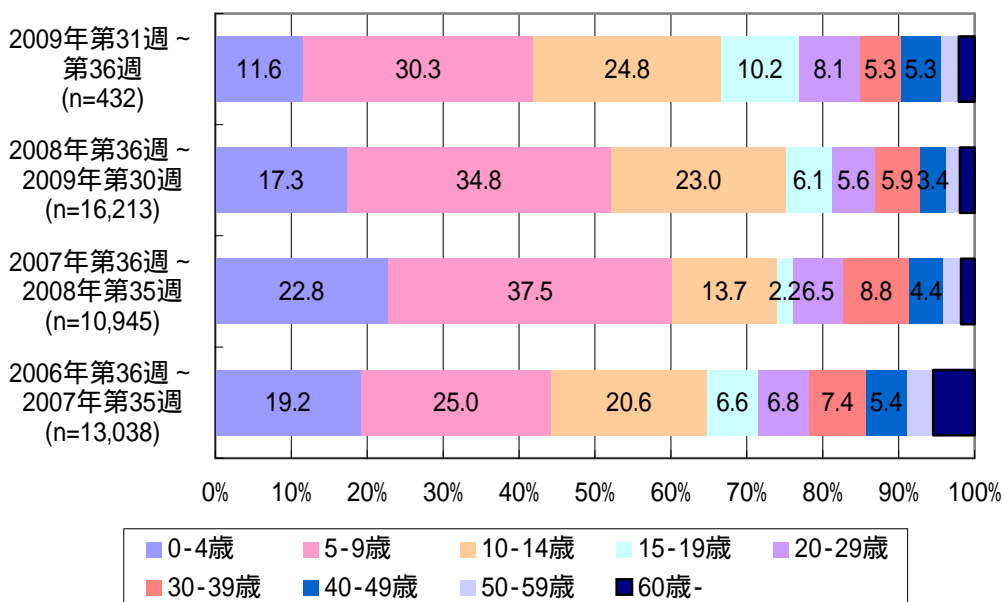
インフルエンザは、第33週（8/10～16）に定点あたり患者数1名を超え、第35週まで横ばいで推移しましたが、第36週の定点あたり患者数は2.61名と増加しました。また、第35週には、新型インフルエンザによる急性脳炎（12歳、女性）が報告されています。

インフルエンザ、岩手県



今注目の感染症（つづき）

インフルエンザ、年齢層別、岩手県



インフルエンザ、定点あたり患者数、地区別
左：2009年第36週、右：第35週

病原体検出情報

・この週に検出した病原体はありません。

集団感染情報

インフルエンザによる学校等の休業措置について(9月3日～9日)

- 1 大船渡市立猪川小学校 学級閉鎖 2年生の1学級(9/2 5校時～9/4)
- 2 岩手県立盛岡第四高校 学級閉鎖 3学年の1クラス(9/2 7校時～9/6)
- 3 盛岡市立月が丘小学校 学年閉鎖 5学年(9/4 1校時～9/7)
- 4 盛岡市立城東中学校 学年閉鎖 3学年(9/3 3校時～9/4)
- 5 盛岡市立仙北小学校 学級閉鎖 5学年の1クラス(9/4)
- 6 遠野市立遠野北小学校 学年閉鎖 3年生(9/3 5校時～9/4)
学級閉鎖 4年生の1学級(9/4 5校時)
学校閉鎖(9/5～9/7)
- 7 陸前高田市立矢作小学校 学校閉鎖(9/4 3校時～9/7)
- 8 盛岡市立桜城小学校 学級閉鎖 5学年の1クラス(9/4～9/8)
- 9 久慈市立宇部小学校 学年閉鎖 5年生(9/7 2校時～9/11)
- 10 陸前高田市立米崎小学校 学年閉鎖 3年生(9/7 5校時～9/11)
- 11 北上市立飯豊小学校 学年閉鎖 1年生および3年生(9/8～9/10)
学級閉鎖 2年生2学級(9/8～9/10)
- 12 大船渡市立猪川小学校 学級閉鎖 4年生1学級(9/9～11)
- 13 岩手県立盛岡青松支援学校 学年閉鎖 1学年(9/4)
- 14 普代村立普代中学校 学年閉鎖 3年生(9/9～13)

医療機関からの情報

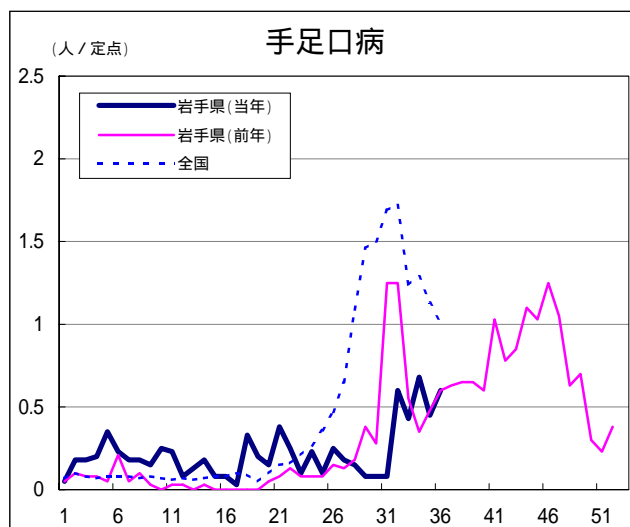
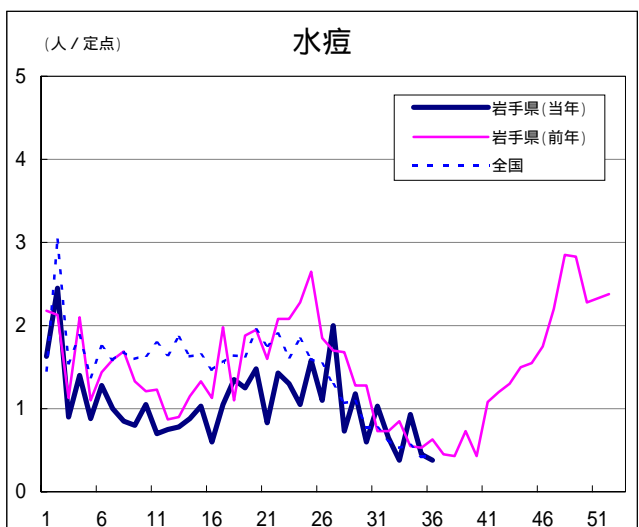
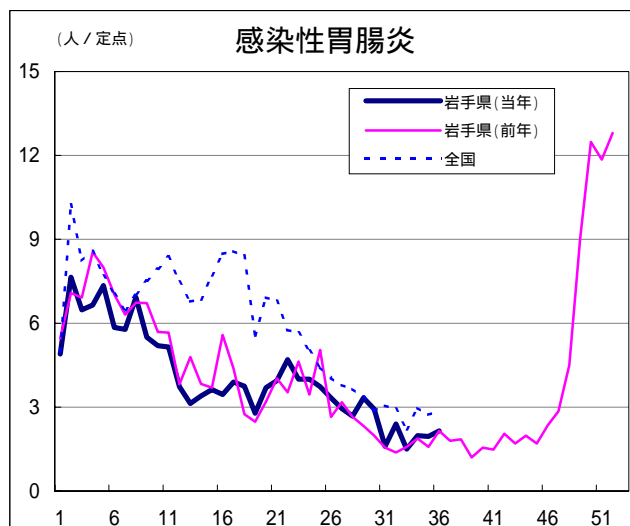
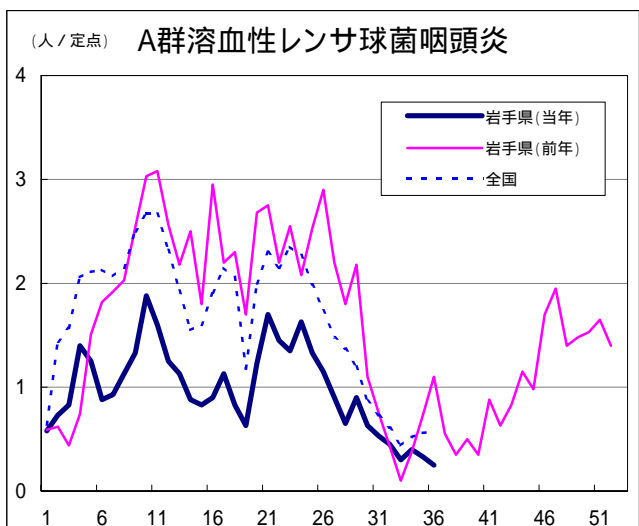
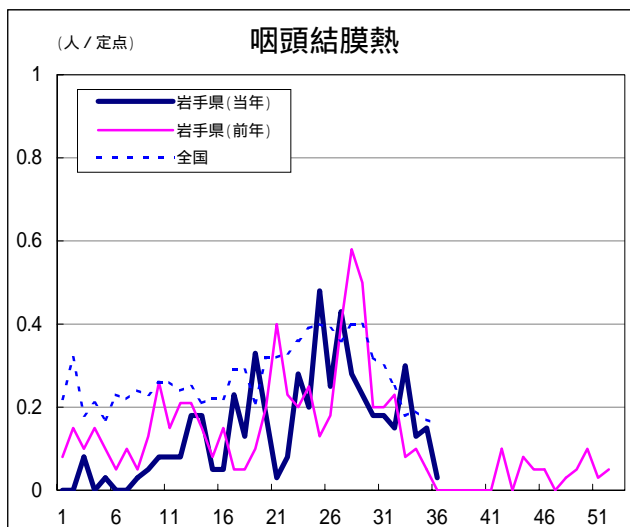
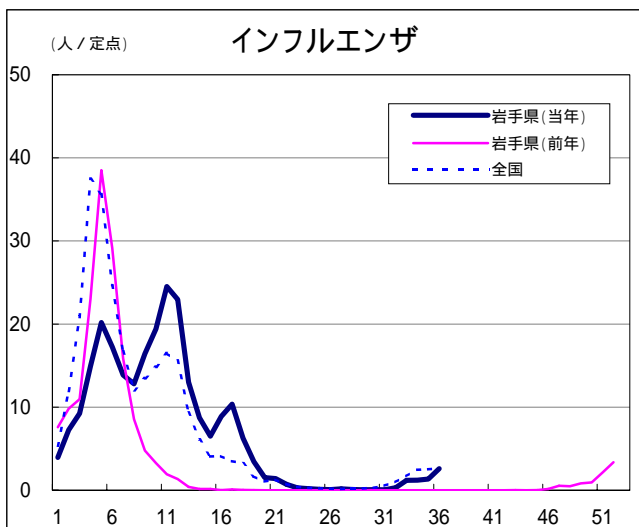
・この週には医療機関からの情報はありません。

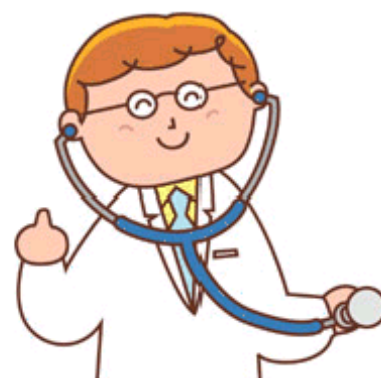
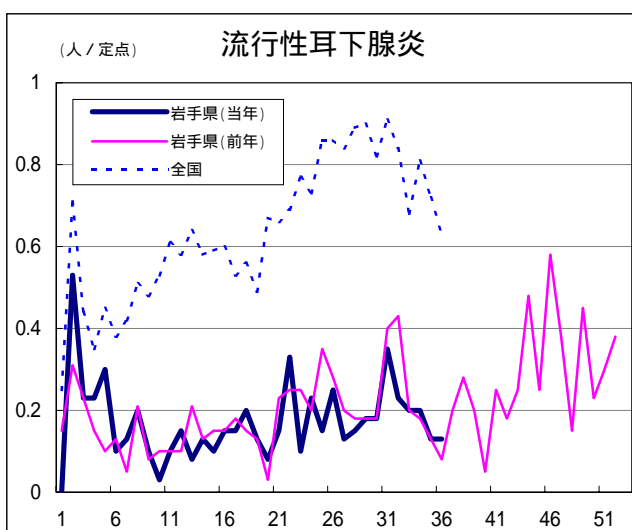
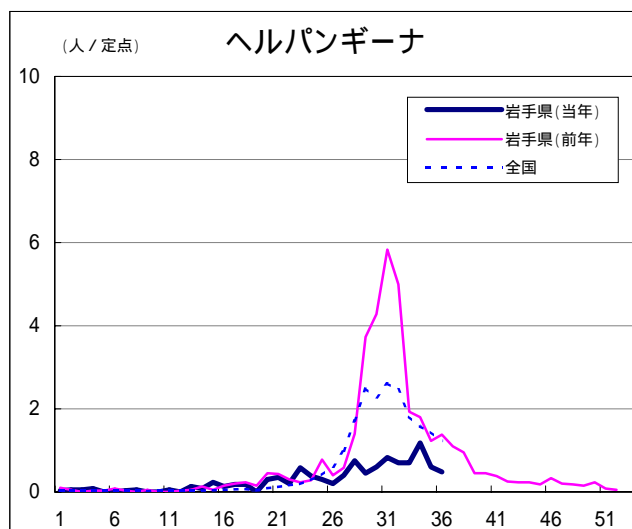
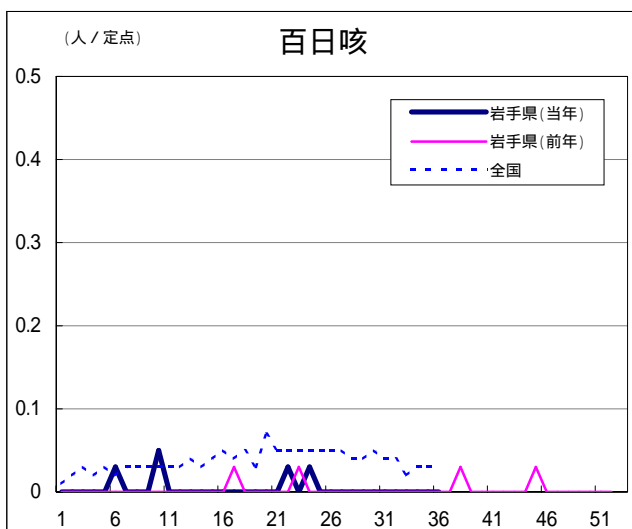
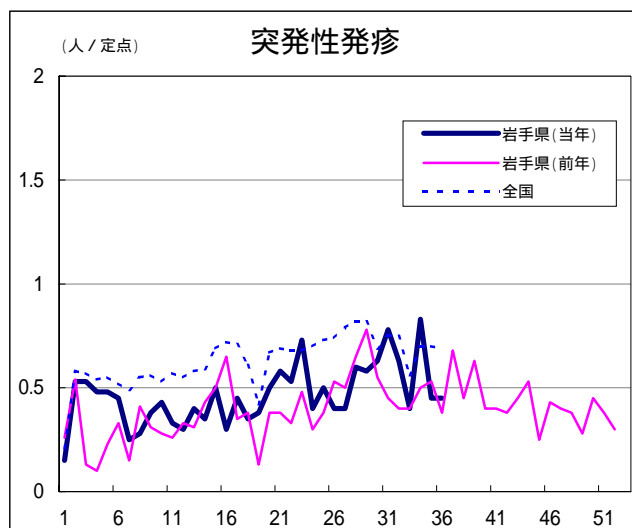
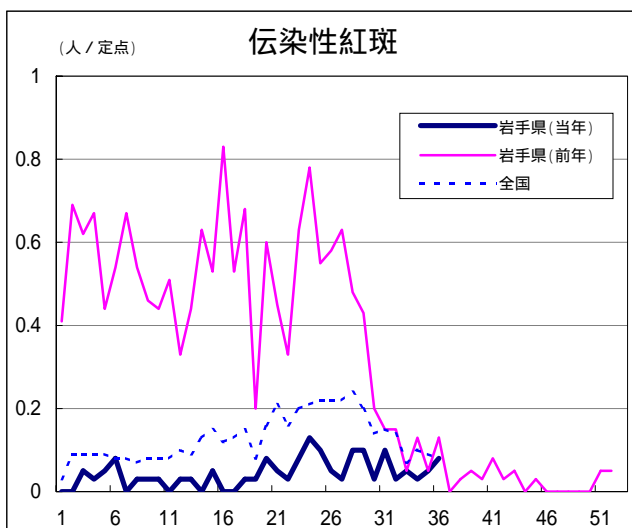
Q & A

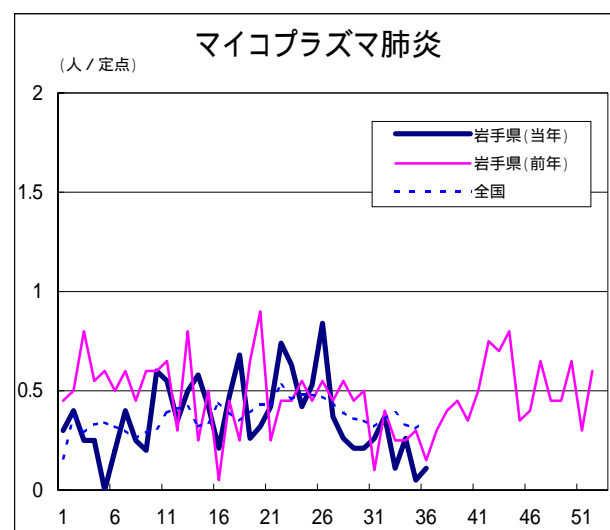
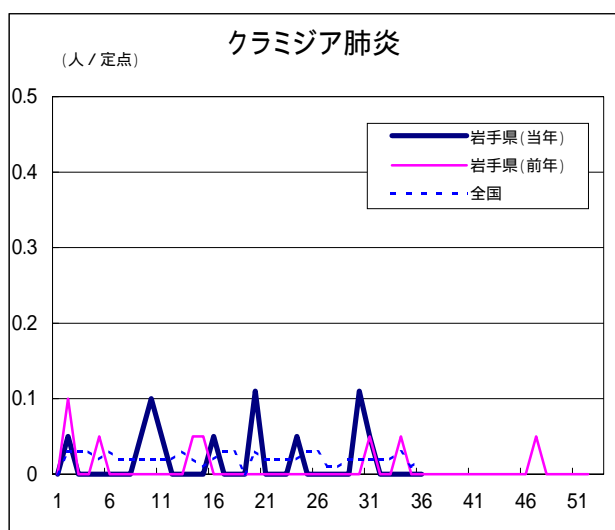
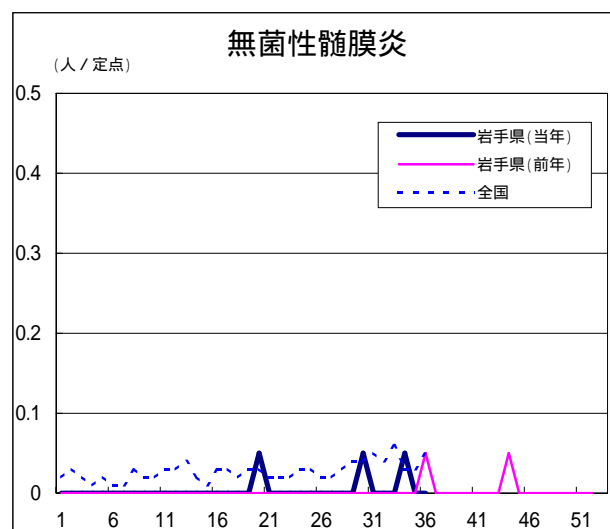
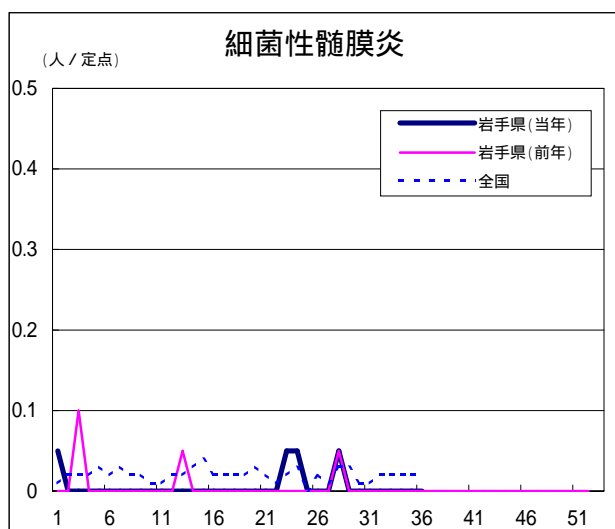
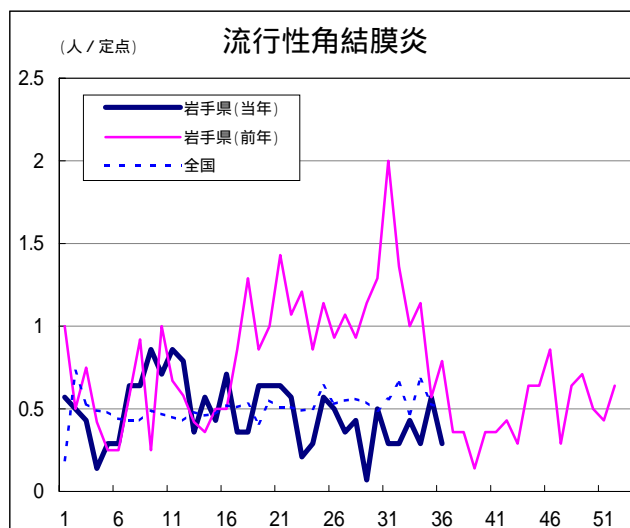
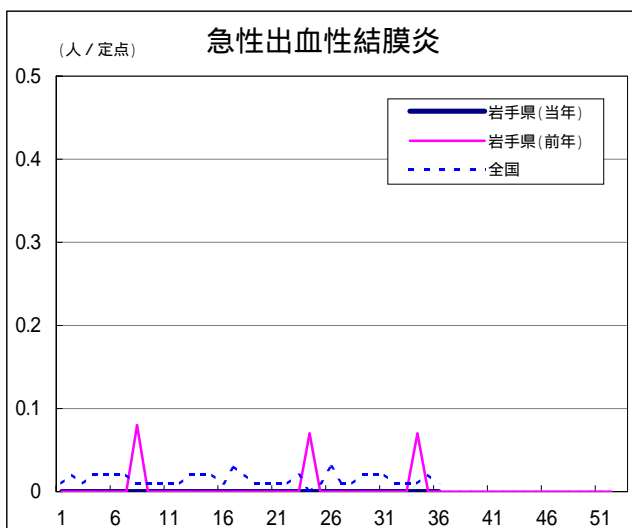
読者の皆様からのご質問にはこの欄でお答えします。

医療機関からの情報や読者の皆様からのご質問は下記の宛先までお寄せください。
岩手県感染症情報センター(岩手県環境保健研究センター保健科学部内)
〒020-0852 岩手県盛岡市飯岡新田1-36-1
TEL:019-656-5669(直通) FAX:019-656-5667
E-mail:CC0019@pref.iwate.jp

疾病別グラフ(定点あたり患者数の推移)







定点医療機関の数

地区	定点種別 インフル エンザ	小児科定 点	眼科定点	基幹定点
岩手県	64	40	14	19
盛岡市	11	7	3	5
県央	7	5	2	0
花巻	7	4	1	2
北上	5	3	1	2
水沢	7	4	1	2
一関	7	4	1	2
大船渡	6	4	1	1
釜石	3	2	1	1
宮古	5	3	1	1
久慈	3	2	1	1
二戸	3	2	1	2

無料です!!

岩手の感染症情報を毎週メールでお届けする

「岩手県感染症情報ウィークリーマガジン」を配信しています。

配信の登録は以下のURLからお願いします。

<http://www.pref.iwate.jp/~hp1353/kansen/maimagazine.html>

岩手県感染症週報 平成21年第36週 平成21年9月11日発行

監修：岩手県感染症発生動向調査委員会

発行：岩手県環境保健研究センター

岩手県保健福祉部保健衛生課

事務局：岩手県感染症情報センター

（岩手県環境保健研究センター保健科学部内）

〒020-0852 岩手県盛岡市飯岡新田1-36-1

TEL:019-656-5669（直通） FAX:019-656-5667

E-mail：CC0019@pref.iwate.jp

URL：http://www.pref.iwate.jp/~hp1353/kansen/

<岩手県感染症情報センター>

http://www.pref.iwate.jp/info.rbz?nd=346&ik=3&pn=17&pn=60&pn=346

<岩手県保健福祉部保健衛生課>