

岩手県感染症週報

平成21年第35週(8月24日～8月30日)

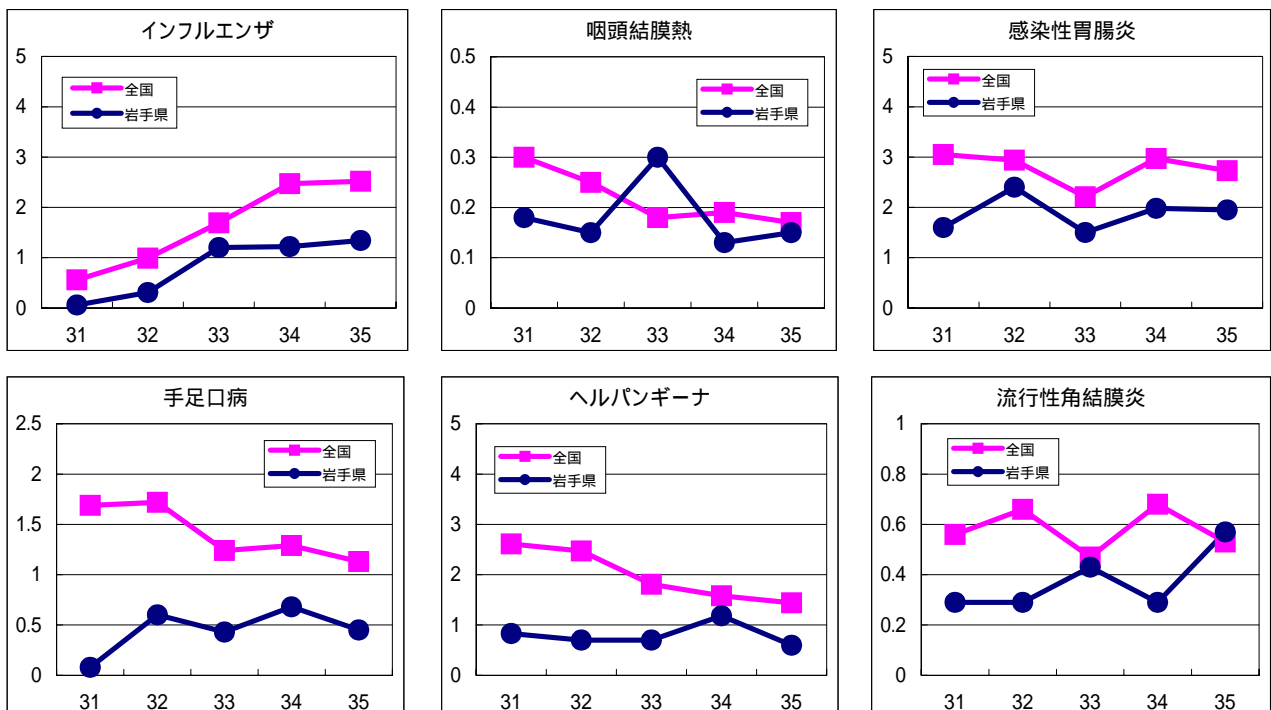
岩手県感染症情報センター

第35週の概要

- 1 類感染症 ・患者発生の報告はありませんでした。
- 2 類感染症 ・結核の報告が6例ありました。
- 3 類感染症 ・腸管出血性大腸菌感染症は、盛岡市、県央（八幡平市、岩手郡、紫波郡）および宮古地区より合わせて10例の報告がありました。いずれも大腸菌O26が検出されています。例年9月以降も患者の報告は続くので、引き続き注意が必要です。
- 4 類感染症 ・デング熱の報告が1例ありました。患者はフィリピンへの渡航歴がある10歳代の女性です。
- 5 類感染症（全数把握対象疾患）
 - ・急性脳炎の報告が1例ありました。患者は10歳代の女性で新型インフルエンザウイルスが検出されています。
- 5 類感染症（定点把握対象疾患）
 - ・インフルエンザは、前々週に流行開始の目安とされる定点あたり患者数1名を超えたあと、3週連続でほぼ同数で推移しています。この週には県内11地区中8地区より報告があり、北上および釜石地区では定点あたり患者数3名を超えています。年齢層別では、20歳未満が約7割を占めていますが、20歳代の患者も季節性インフルエンザの流行時に比べ多く報告されています。また、学級閉鎖等は、8月27日から9月2日までに内陸部を中心に10件が報告されています。石けんを用いた手洗いを励行するとともに、症状がある場合は、外出の自粛や人につぎさないための咳エチケットが重要です。
 - ・ヘルパンギーナは、前週に多かった県央、花巻および釜石地区で、それぞれ減少しました。

最近の注目疾患（定点あたり患者数の過去5週の動き）

（疾患によって目盛りのスケールが違うことに注意）



定点把握対象疾患（過去5週の動き）

（定点あたり患者数）

疾病名	地域	週					流行傾向
		31	32	33	34	35	
インフルエンザ	岩手県	0.06	0.31	1.2	1.22	1.34	↗
	全国	0.56	0.99	1.69	2.47	2.52	
RSウイルス感染症	岩手県	0.08	0.05	0.03	0.33	0.1	↘
	全国	0.06	0.08	0.09	0.1	0.11	
咽頭結膜熱	岩手県	0.18	0.15	0.3	0.13	0.15	→
	全国	0.3	0.25	0.18	0.19	0.17	
A群溶血性レンサ球菌咽頭炎	岩手県	0.53	0.45	0.3	0.4	0.33	→
	全国	0.73	0.61	0.44	0.52	0.56	
感染性胃腸炎	岩手県	1.6	2.4	1.5	1.98	1.95	→
	全国	3.05	2.94	2.21	2.97	2.73	
水痘	岩手県	1.03	0.65	0.38	0.93	0.45	→
	全国	0.77	0.62	0.53	0.56	0.42	
手足口病	岩手県	0.08	0.6	0.43	0.68	0.45	→
	全国	1.69	1.72	1.24	1.29	1.13	
伝染性紅斑	岩手県	0.1	0.03	0.05	0.03	0.05	→
	全国	0.15	0.14	0.07	0.1	0.09	
突発性発疹	岩手県	0.78	0.63	0.4	0.83	0.45	→
	全国	0.75	0.75	0.56	0.7	0.7	
百日咳	岩手県	0	0	0	0	0	→
	全国	0.04	0.04	0.02	0.03	0.03	
ヘルパンギーナ	岩手県	0.83	0.7	0.7	1.18	0.6	↘
	全国	2.61	2.47	1.81	1.58	1.44	
流行性耳下腺炎	岩手県	0.35	0.23	0.2	0.2	0.13	→
	全国	0.91	0.84	0.68	0.81	0.72	
急性出血性結膜炎	岩手県	0	0	0	0	0	→
	全国	0.02	0.01	0.01	0.01	0.02	
流行性角結膜炎	岩手県	0.29	0.29	0.43	0.29	0.57	→
	全国	0.56	0.66	0.47	0.68	0.53	
細菌性髄膜炎	岩手県	0	0	0	0	0	→
	全国	0.01	0.02	0.02	0.02	0.02	
無菌性髄膜炎	岩手県	0	0	0	0.05	0	→
	全国	0.05	0.04	0.06	0.03	0.03	
マイコプラズマ肺炎	岩手県	0.26	0.37	0.11	0.26	0.05	→
	全国	0.32	0.36	0.39	0.33	0.31	
クラミジア肺炎（オウム病を除く）	岩手県	0.05	0	0	0	0	→
	全国	0.02	0.02	0.02	0.03	0.01	

【流行傾向の見方】

- 無印：ほとんど患者が発生していません
- ：患者が発生しています
- ：警報値を超えた地区が1～2地区あります
- ：多くの地区で警報値を超えています

全数把握対象疾患（過去5週の動き）

（患者発生数）

分類	疾病名	(週)					累計	全国	
		31	32	33	34	35		35	累計
一類 感染症	エボラ出血熱	0	0	0	0	0	0	0	0
	クリミア・コンゴ出血熱	0	0	0	0	0	0	0	0
	痘そう	0	0	0	0	0	0	0	0
	南米出血熱	0	0	0	0	0	0	0	0
	ペスト	0	0	0	0	0	0	0	0
	マールブルグ病	0	0	0	0	0	0	0	0
	ラッサ熱	0	0	0	0	0	0	0	0
二類	急性灰白髄炎	0	0	0	0	0	0	0	0
	結核	4	2	3	0	6	115	243	17583
	ジフテリア	0	0	0	0	0	0	0	0
	重症呼吸器症候群	0	0	0	0	0	0	0	0
	鳥インフルエンザ（H5N1）	0	0	0	0	0	0	0	0
三類	コレラ	0	0	0	0	0	0	0	7
	細菌性赤痢	0	0	0	0	0	3	1	115
	腸管出血性大腸菌感染症	2	1	4	2	10	45	168	2269
	腸チフス	0	0	0	0	0	0	0	20
四類 感染症	パラチフス	0	0	0	0	0	0	0	15
	E型肝炎	0	0	0	0	0	0	0	33
	ウエストナイル熱（ウエストナイル脳炎を含む）	0	0	0	0	0	0	0	0
	A型肝炎	0	0	0	0	0	0	2	87
	エキノкокクス症	0	0	0	0	0	0	0	15
	黄熱	0	0	0	0	0	0	0	0
	オウム病	0	0	0	0	0	0	0	15
	オムスク出血熱	0	0	0	0	0	0	0	0
	回帰熱	0	0	0	0	0	0	0	0
	キャサヌル森林病	0	0	0	0	0	0	0	0
	Q熱	0	0	0	0	0	0	0	2
	狂犬病	0	0	0	0	0	0	0	0
	コクシジオイデス症	0	0	0	0	0	0	0	2
	サル痘	0	0	0	0	0	0	0	0
	腎症候性出血熱	0	0	0	0	0	0	0	0
	西部ウマ脳炎	0	0	0	0	0	0	0	0
	ダニ媒介脳炎	0	0	0	0	0	0	0	0
	炭疽	0	0	0	0	0	0	0	0
	つつが虫病	0	0	0	0	0	7	0	107
	デング熱	0	0	0	0	1	1	4	47
	東部ウマ脳炎	0	0	0	0	0	0	0	0
	鳥インフルエンザ（H5N1を除く）	0	0	0	0	0	0	0	0
	ニパウイルス感染症	0	0	0	0	0	0	0	0
	日本紅斑熱	0	0	0	0	0	0	0	49
	日本脳炎	0	0	0	0	0	0	0	0
	ハンタウイルス肺症候群	0	0	0	0	0	0	0	0
	Bウイルス病	0	0	0	0	0	0	0	0
	鼻疽	0	0	0	0	0	0	0	0
	ブルセラ症	0	0	0	0	0	0	0	1
	ベネゼエラウマ脳炎	0	0	0	0	0	0	0	0
	ヘンドラウイルス感染症	0	0	0	0	0	0	0	0
	発疹チフス	0	0	0	0	0	0	0	0
	ボツリヌス症	0	0	0	0	0	0	0	0
	マラリア	0	0	0	0	0	0	1	43
野兔病	0	0	0	0	0	0	0	0	
ライム病	0	0	0	0	0	0	0	5	
リッサウイルス感染症	0	0	0	0	0	0	0	0	
リフトバレー熱	0	0	0	0	0	0	0	0	
類鼻疽	0	0	0	0	0	0	0	0	
レジオネラ症	1	0	1	0	0	7	7	462	
レプトスピラ症	0	0	0	0	0	0	0	6	
ロッキー山紅斑熱	0	0	0	0	0	0	0	0	

全数把握対象疾患（続き）（過去5週の動き）

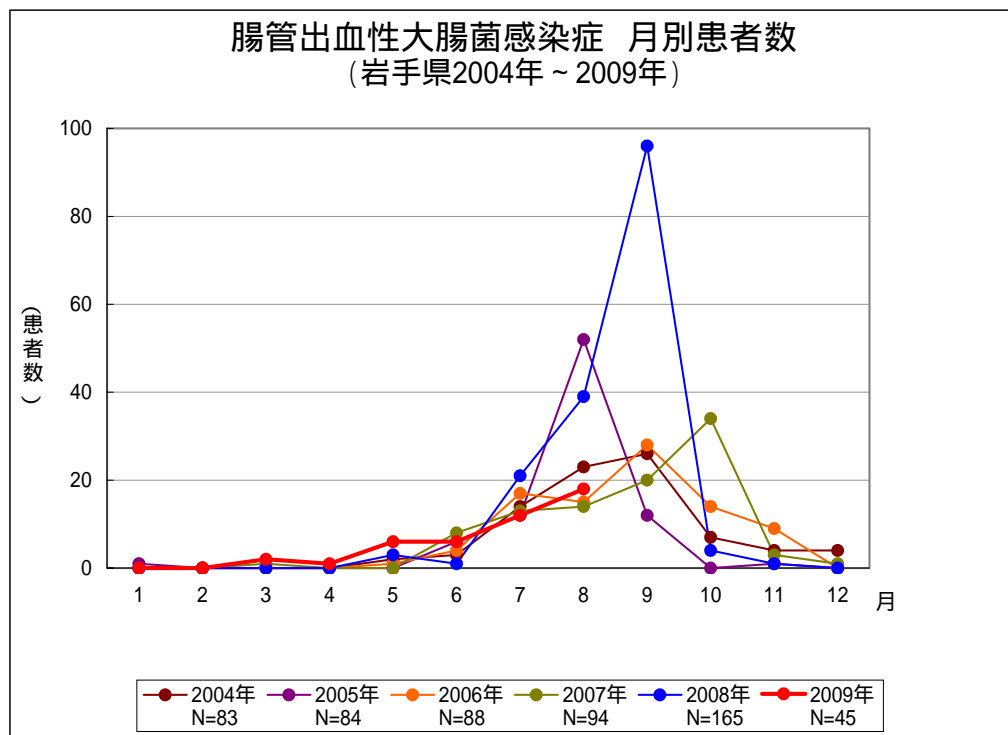
（患者発生数）

分類	疾病名	（週） 岩手県					累計	全国	
		31	32	33	34	35		35	累計
五類 感染 症	アメーバ赤痢	0	0	0	0	0	3	3	533
	ウイルス性肝炎（A型肝炎及びE型肝炎を除く）	0	0	0	0	0	1	1	151
	急性脳炎（ウエストナイル脳炎及び日本脳炎を除く）	0	0	0	0	1	3	5	156
	クリプトスポリジウム症	0	0	0	0	0	0	0	12
	クロイツフェルト・ヤコブ病	0	0	0	0	0	0	2	86
	劇症型溶血性レンサ球菌感染症	0	0	0	0	0	0	1	80
	後天性免疫不全症候群	0	0	0	0	0	1	14	989
	ジアルジア症	0	0	0	0	0	0	0	53
	髄膜炎菌性髄膜炎	0	0	0	0	0	0	0	9
	先天性風しん症候群	0	0	0	0	0	0	0	0
	梅毒	0	0	0	0	0	1	9	479
	破傷風	0	0	0	0	0	1	2	69
	バンコマイシン耐性黄色ブドウ球菌感染症	0	0	0	0	0	0	0	0
	バンコマイシン耐性腸球菌感染症	0	0	0	0	0	0	2	67
	風しん	0	0	0	0	0	0	1	126
	麻しん	0	0	0	0	0	2	11	594

今注目の感染症

腸管出血性大腸菌感染症

腸管出血性大腸菌感染症は、第35週までに45例の患者が報告されています。原因となった大腸菌は、O157が16例、O26が25例、O111が2例、その他が2例となっています。

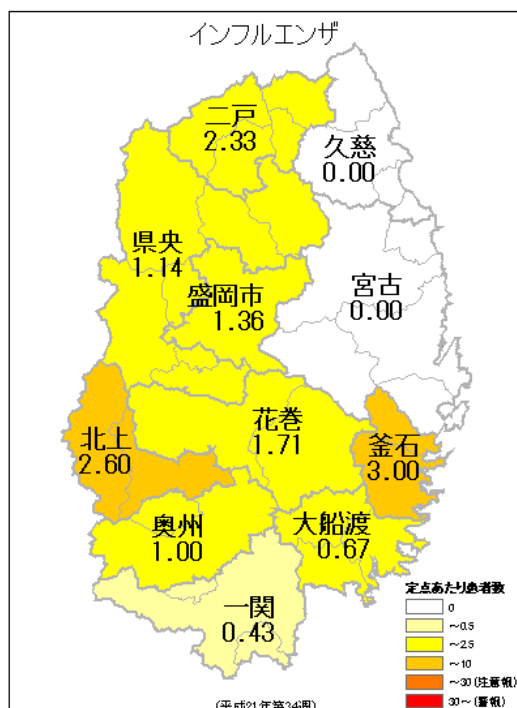
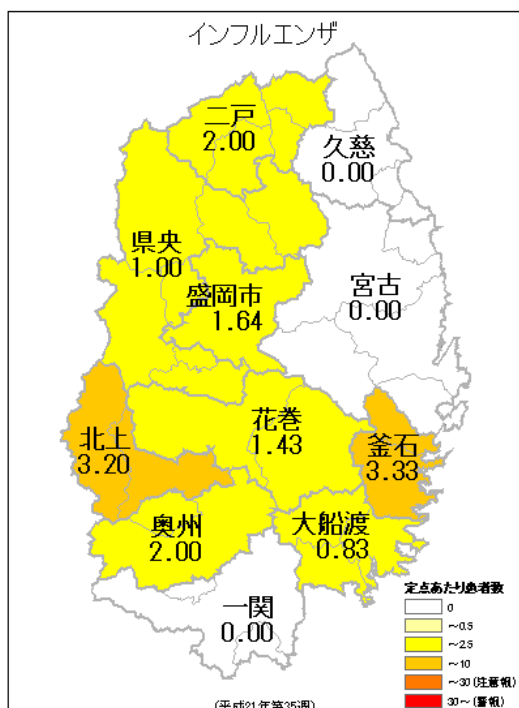
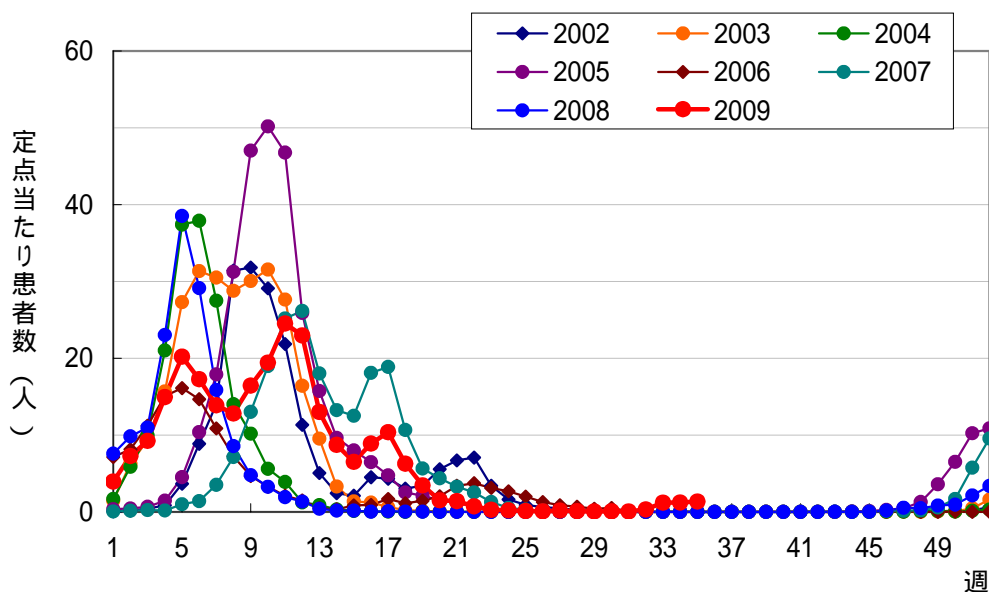


今注目の感染症（つづき）

インフルエンザ

インフルエンザは、3週連続で、定点あたり患者数が1名を超えています。地区別では、北上および釜石地区で定点あたり患者数3名を超えています。

インフルエンザ、岩手県



インフルエンザ、定点あたり患者数、地区別
左：2009年第35週、右：第34週

病原体検出情報

- ・この週に検出した病原体はありません。

集団感染情報

インフルエンザによる学校等の休業措置について（8月27日～9月2日）

- 1 遠野市立遠野北小学校 学級閉鎖 5年生の1学級（8/26～27）
- 2 花巻東高校 全校休業（8/25～27）
- 3 奥州市立前沢小学校 学級閉鎖 2年生の1学級（8/28～9/1）
- 4 青山幼稚園（盛岡市）クラス閉鎖 3歳児（8/27～31）
施設閉鎖（8/28～31）
- 5 盛岡白百合学園中学校 学校閉鎖（8/28～9/2）
- 6 盛岡市立厨川中学校 学年閉鎖 1学年（8/31～9/2）
- 7 盛岡市立仙北中学校 学年閉鎖 1学年・2学年（8/31～9/1）
- 8 花泉幼稚園 学年閉鎖 年長組（8/31）
- 9 陸前高田市立気仙小学校 学年閉鎖 5年生（8/31）
学校閉鎖（9/1～3）
- 10 盛岡白百合学園高等学校 学級閉鎖 1学年の1クラス（9/2日4校時～4日）

医療機関からの情報

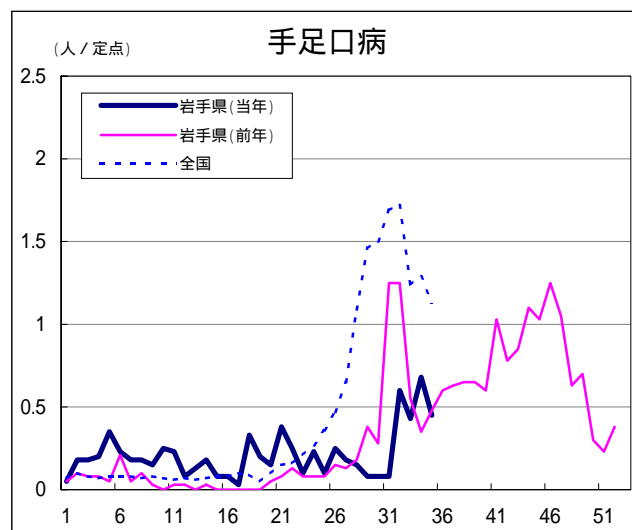
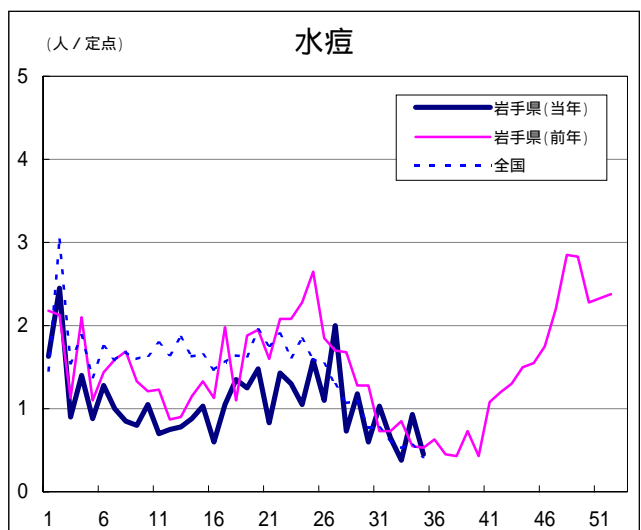
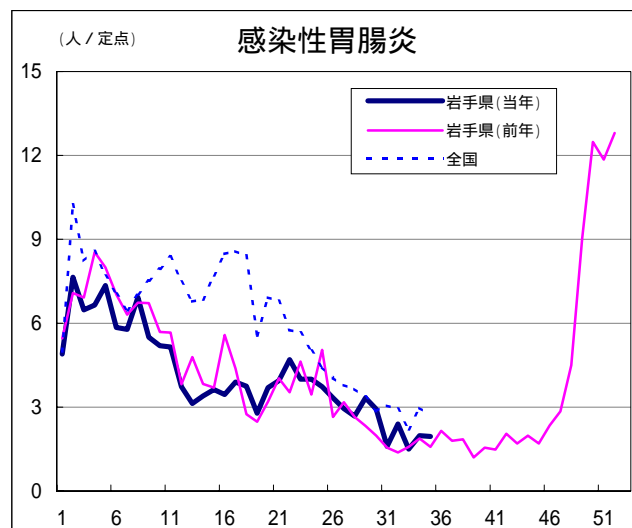
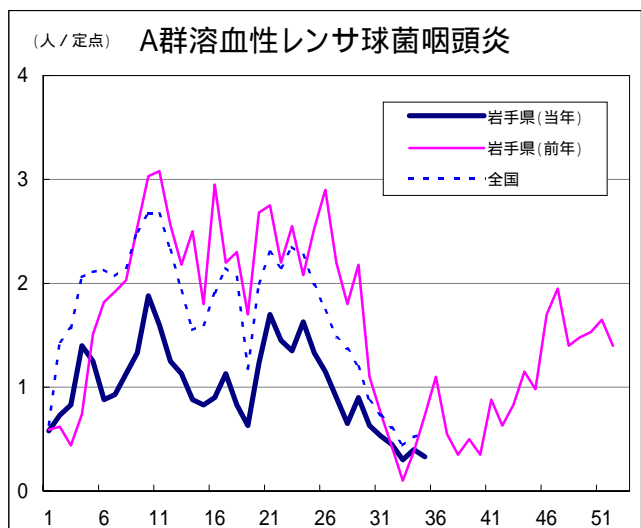
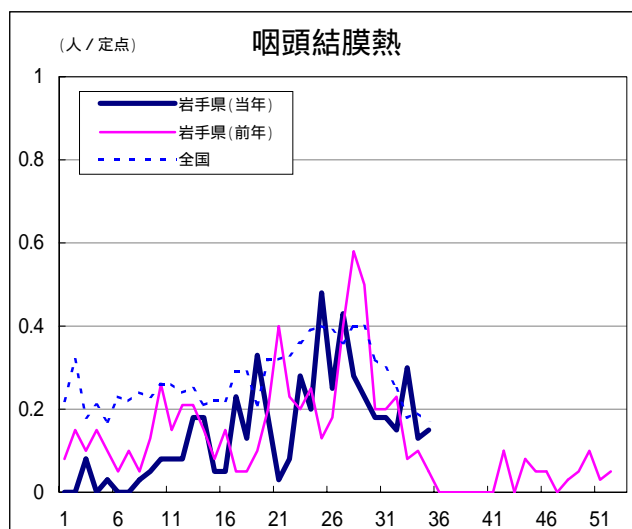
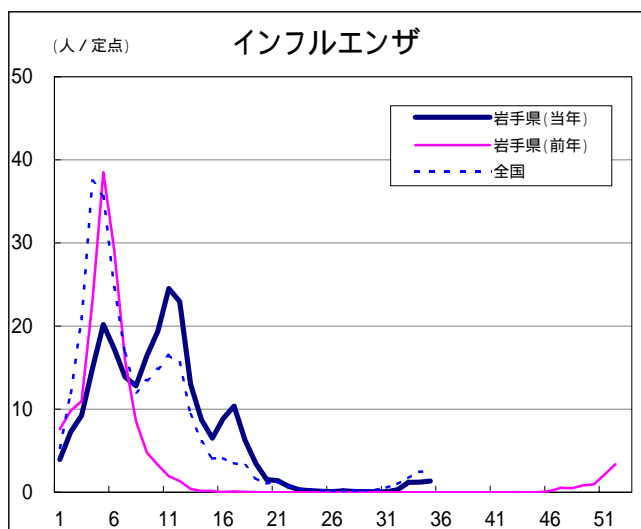
- ・この週には医療機関からの情報はありません。

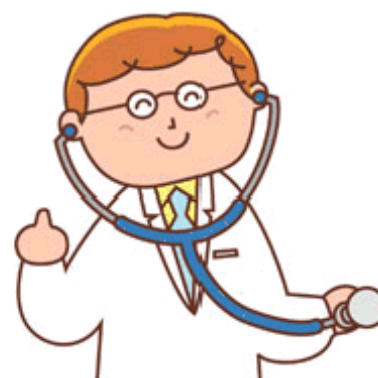
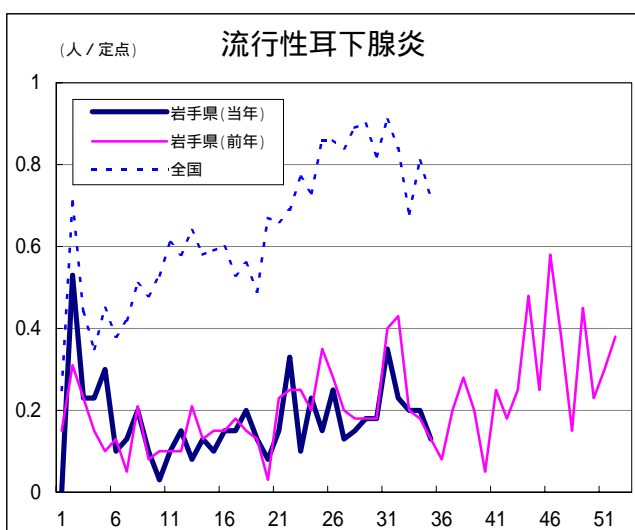
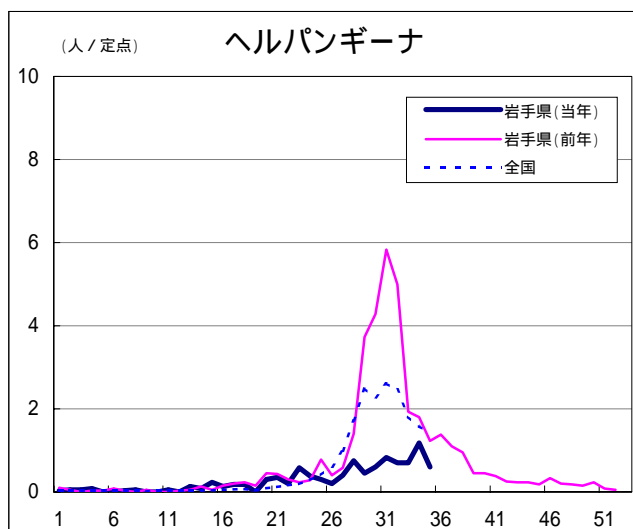
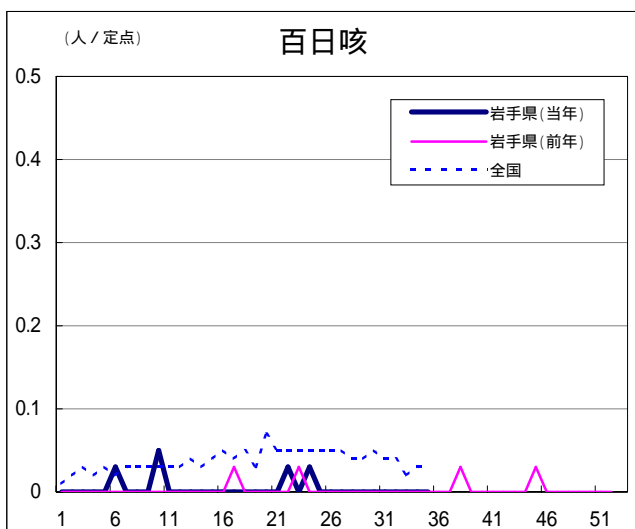
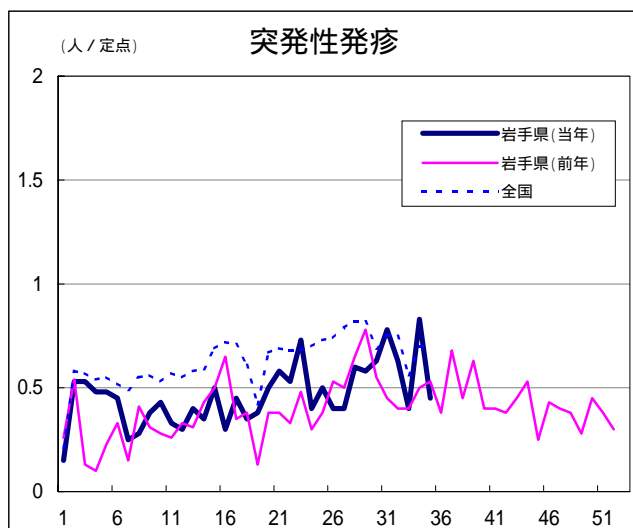
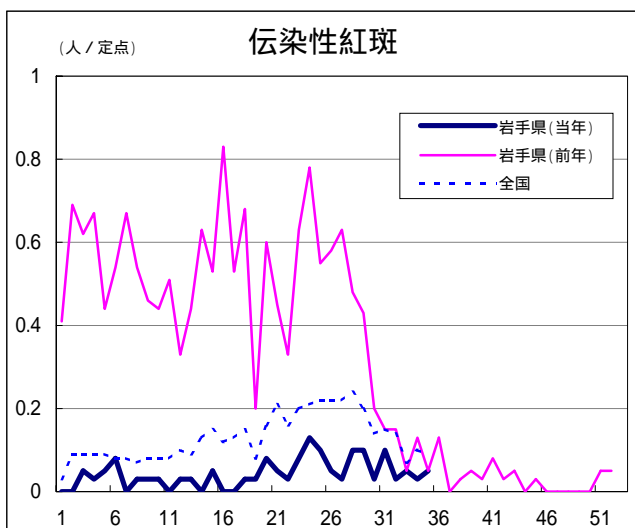
Q & A

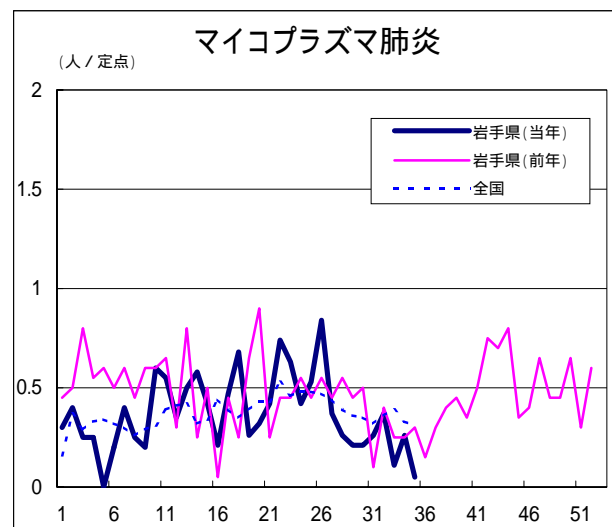
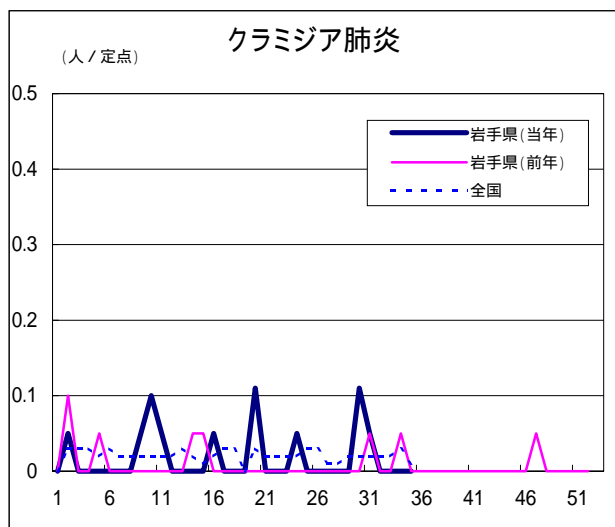
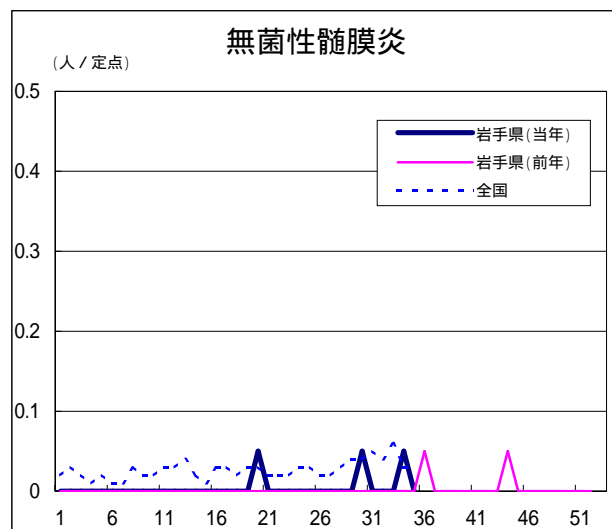
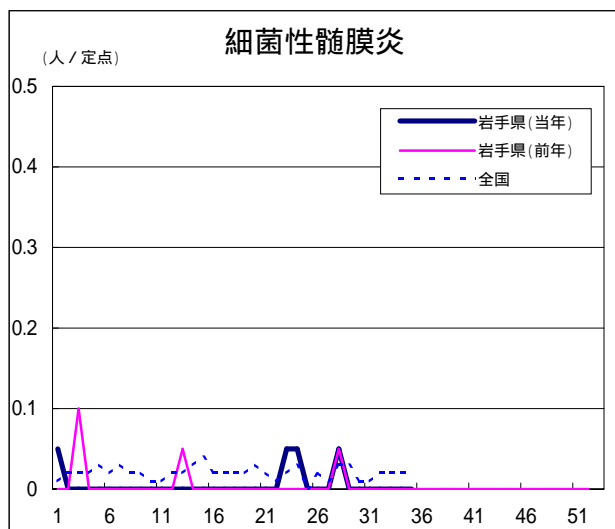
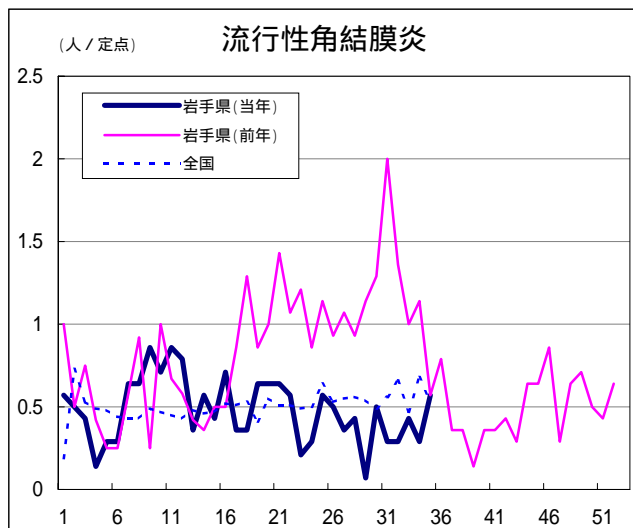
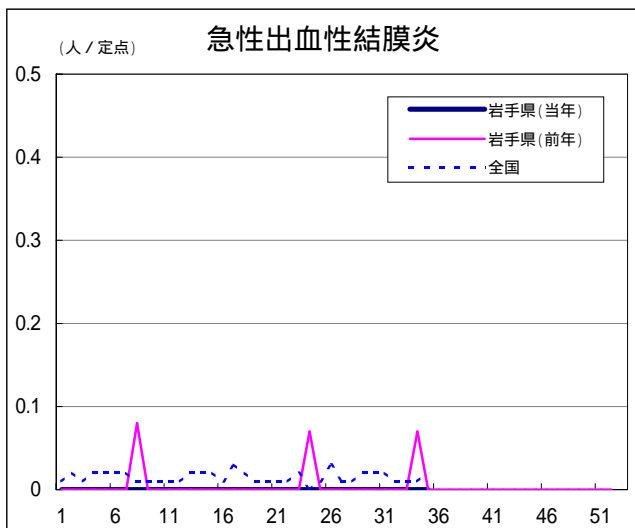
読者の皆様からのご質問にはこの欄でお答えします。

医療機関からの情報や読者の皆様からのご質問は下記の宛先までお寄せください。
岩手県感染症情報センター（岩手県環境保健研究センター保健科学部内）
〒020-0852 岩手県盛岡市飯岡新田1-36-1
TEL:019-656-5669（直通） FAX:019-656-5667
E-mail: CC0019@pref.iwate.jp

疾病別グラフ（定点あたり患者数の推移）







定点医療機関の数

地区	定点種別 インフル エンザ	小児科定 点	眼科定点	基幹定点
岩手県	64	40	14	19
盛岡市	11	7	3	5
県央	7	5	2	0
花巻	7	4	1	2
北上	5	3	1	2
水沢	7	4	1	2
一関	7	4	1	2
大船渡	6	4	1	1
釜石	3	2	1	1
宮古	5	3	1	1
久慈	3	2	1	1
二戸	3	2	1	2

無料です!!

岩手の感染症情報を毎週メールでお届けする

「岩手県感染症情報ウィークリーマガジン」を配信しています。

配信の登録は以下のURLからお願いします。

<http://www.pref.iwate.jp/~hp1353/kansen/maimagazine.html>

岩手県感染症週報 平成21年第35週 平成21年9月4日発行

監修：岩手県感染症発生動向調査委員会

発行：岩手県環境保健研究センター

岩手県保健福祉部保健衛生課

事務局：岩手県感染症情報センター

（岩手県環境保健研究センター保健科学部内）

〒020-0852 岩手県盛岡市飯岡新田1-36-1

TEL:019-656-5669（直通） FAX:019-656-5667

E-mail：CC0019@pref.iwate.jp

URL：http://www.pref.iwate.jp/~hp1353/kansen/

<岩手県感染症情報センター>

http://www.pref.iwate.jp/info.rbz?nd=346&ik=3&pn=17&pn=60&pn=346

<岩手県保健福祉部保健衛生課>