

# 岩手県感染症週報

平成21年第34週（8月17日～8月23日）

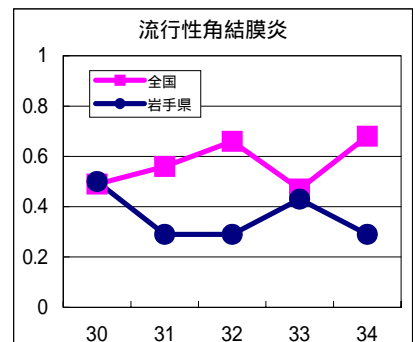
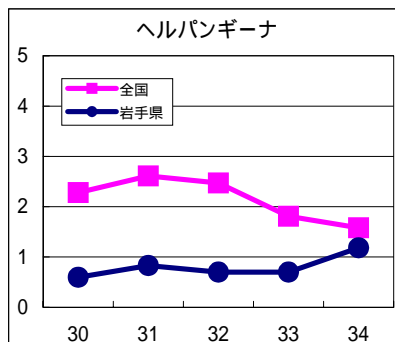
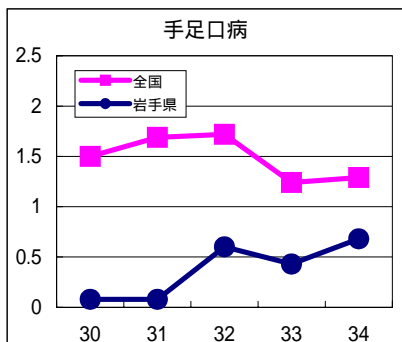
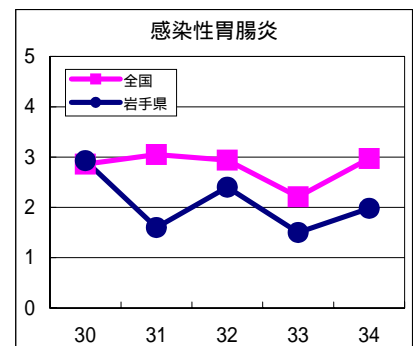
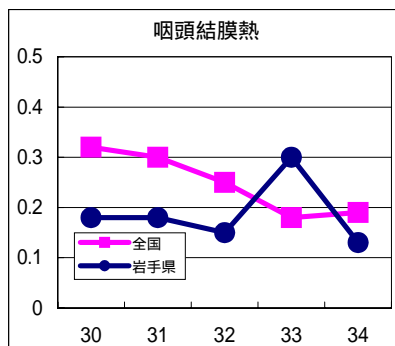
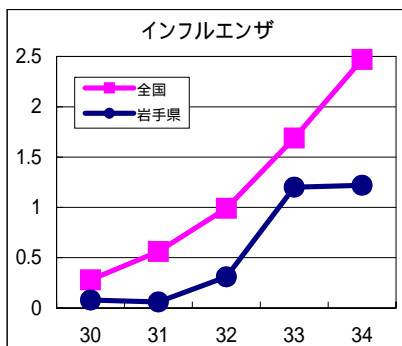
岩手県感染症情報センター

## 第34週の概要

- 1類感染症 ・患者発生 の報告はありませんでした。
- 2類感染症 ・患者発生 の報告はありませんでした。
- 3類感染症 ・腸管出血性大腸菌感染症は、県央および一関地区よりそれぞれ1例の報告があり、今年の報告総数は35例となりました。
- 4類感染症 ・患者発生 の報告はありませんでした。
- 5類感染症（全数把握対象疾患）
  - ・患者発生 の報告はありませんでした。
- 5類感染症（定点把握対象疾患）
  - ・インフルエンザは、県内11地区中9地区より報告があり、前週とほぼ同様の報告数でした。内陸部を中心に7地区で、流行開始の目安とされる定点あたり患者数1名を超えています。また、学級閉鎖等は、8月17日から26日までに14件が報告されています。県環境保健研究センターで行っているウイルス検査で検出されるインフルエンザウイルスは、8月以降すべて新型インフルエンザウイルスで、県内で流行しているのは、新型インフルエンザと考えられます。石けんを用いた手洗いを励行するとともに、症状がある場合は、外出の自粛や人にうつさないための咳エチケットが重要です。
  - ・ヘルパンギーナは、県央（八幡平市、岩手郡、紫波郡）、花巻および釜石地区で増加しました。

## 最近の注目疾患（定点あたり患者数の過去5週の動き）

（疾患によって目盛りのスケールが違うことに注意）



定点把握対象疾患（過去5週の動き）

（定点あたり患者数）

疾病名	地域	週					流行傾向
		30	31	32	33	34	
インフルエンザ	岩手県	0.08	0.06	0.31	1.2	1.22	↗
	全国	0.28	0.56	0.99	1.69	2.47	
RSウイルス感染症	岩手県	0.08	0.08	0.05	0.03	0.33	↗
	全国	0.06	0.06	0.08	0.09	0.1	
咽頭結膜熱	岩手県	0.18	0.18	0.15	0.3	0.13	↘
	全国	0.32	0.3	0.25	0.18	0.19	
A群溶血性レンサ球菌咽頭炎	岩手県	0.63	0.53	0.45	0.3	0.4	→
	全国	0.87	0.73	0.61	0.44	0.52	
感染性胃腸炎	岩手県	2.93	1.6	2.4	1.5	1.98	→
	全国	2.86	3.05	2.94	2.21	2.97	
水痘	岩手県	0.6	1.03	0.65	0.38	0.93	→
	全国	0.77	0.77	0.62	0.53	0.56	
手足口病	岩手県	0.08	0.08	0.6	0.43	0.68	→
	全国	1.5	1.69	1.72	1.24	1.29	
伝染性紅斑	岩手県	0.03	0.1	0.03	0.05	0.03	→
	全国	0.14	0.15	0.14	0.07	0.1	
突発性発疹	岩手県	0.63	0.78	0.63	0.4	0.83	→
	全国	0.69	0.75	0.75	0.56	0.7	
百日咳	岩手県	0	0	0	0	0	→
	全国	0.05	0.04	0.04	0.02	0.03	
ヘルパンギーナ	岩手県	0.6	0.83	0.7	0.7	1.18	↗
	全国	2.28	2.61	2.47	1.81	1.58	
流行性耳下腺炎	岩手県	0.18	0.35	0.23	0.2	0.2	→
	全国	0.82	0.91	0.84	0.68	0.81	
急性出血性結膜炎	岩手県	0	0	0	0	0	→
	全国	0.02	0.02	0.01	0.01	0.01	
流行性角結膜炎	岩手県	0.5	0.29	0.29	0.43	0.29	→
	全国	0.49	0.56	0.66	0.47	0.68	
細菌性髄膜炎	岩手県	0	0	0	0	0	→
	全国	0.01	0.01	0.02	0.02	0.02	
無菌性髄膜炎	岩手県	0.05	0	0	0	0.05	→
	全国	0.04	0.05	0.04	0.06	0.03	
マイコプラズマ肺炎	岩手県	0.21	0.26	0.37	0.11	0.26	→
	全国	0.35	0.32	0.36	0.39	0.33	
クラミジア肺炎（オウム病を除く）	岩手県	0.11	0.05	0	0	0	→
	全国	0.02	0.02	0.02	0.02	0.03	

【流行傾向の見方】

- 無印 : ほとんど患者が発生していません
- ↗ : 患者が発生しています
- ↘ : 警報値を超えた地区が1～2地区あります
- : 多くの地区で警報値を超えています

全数把握対象疾患（過去5週の動き）

（患者発生数）

分類	疾病名	（週） 岩手県					累計	全国	
		30	31	32	33	34		34	累計
一類 感染症	エボラ出血熱	0	0	0	0	0	0	0	0
	クリミア・コンゴ出血熱	0	0	0	0	0	0	0	0
	痘そう	0	0	0	0	0	0	0	0
	南米出血熱	0	0	0	0	0	0	0	0
	ベスト	0	0	0	0	0	0	0	0
	マールブルグ病	0	0	0	0	0	0	0	0
	ラッサ熱	0	0	0	0	0	0	0	0
二類	急性灰白髄炎	0	0	0	0	0	0	0	0
	結核	4	4	2	3	0	109	246	17001
	ジフテリア	0	0	0	0	0	0	0	0
	重症呼吸器症候群	0	0	0	0	0	0	0	0
	鳥インフルエンザ（H5N1）	0	0	0	0	0	0	0	0
三類	コレラ	0	0	0	0	0	0	1	6
	細菌性赤痢	0	0	0	0	0	3	5	113
	腸管出血性大腸菌感染症	1	2	1	4	2	35	101	2037
	腸チフス	0	0	0	0	0	0	0	21
四類 感染症	パラチフス	0	0	0	0	0	0	0	14
	E型肝炎	0	0	0	0	0	0	1	31
	ウエストナイル熱（ウエストナイル脳炎を含む）	0	0	0	0	0	0	0	0
	A型肝炎	0	0	0	0	0	0	0	83
	エキノкокクス症	0	0	0	0	0	0	0	15
	黄熱	0	0	0	0	0	0	0	0
	オウム病	0	0	0	0	0	0	0	15
	オムスク出血熱	0	0	0	0	0	0	0	0
	回帰熱	0	0	0	0	0	0	0	0
	キャサヌル森林病	0	0	0	0	0	0	0	0
	Q熱	0	0	0	0	0	0	0	2
	狂犬病	0	0	0	0	0	0	0	0
	コクシジオイデス症	0	0	0	0	0	0	0	2
	サル痘	0	0	0	0	0	0	0	0
	腎症候性出血熱	0	0	0	0	0	0	0	0
	西部ウマ脳炎	0	0	0	0	0	0	0	0
	ダニ媒介脳炎	0	0	0	0	0	0	0	0
	炭疽	0	0	0	0	0	0	0	0
	つつが虫病	0	0	0	0	0	7	1	107
	デング熱	0	0	0	0	0	0	3	43
	東部ウマ脳炎	0	0	0	0	0	0	0	0
	鳥インフルエンザ（H5N1を除く）	0	0	0	0	0	0	0	0
	ニパウイルス感染症	0	0	0	0	0	0	0	0
	日本紅斑熱	0	0	0	0	0	0	1	49
	日本脳炎	0	0	0	0	0	0	0	0
	ハンタウイルス肺症候群	0	0	0	0	0	0	0	0
	Bウイルス病	0	0	0	0	0	0	0	0
	鼻疽	0	0	0	0	0	0	0	0
	ブルセラ症	0	0	0	0	0	0	0	1
	ベネゼエラウマ脳炎	0	0	0	0	0	0	0	0
	ヘンドラウイルス感染症	0	0	0	0	0	0	0	0
	発疹チフス	0	0	0	0	0	0	0	0
	ポツリヌス症	0	0	0	0	0	0	0	0
	マラリア	0	0	0	0	0	0	1	42
野兔病	0	0	0	0	0	0	0	0	
ライム病	0	0	0	0	0	0	0	5	
リッサウイルス感染症	0	0	0	0	0	0	0	0	
リフトバレー熱	0	0	0	0	0	0	0	0	
類鼻疽	0	0	0	0	0	0	0	0	
レジオネラ症	1	1	0	1	0	7	4	450	
レプトスピラ症	0	0	0	0	0	0	0	6	
ロッキー山紅斑熱	0	0	0	0	0	0	0	0	

全数把握対象疾患（続き）（過去5週の動き）

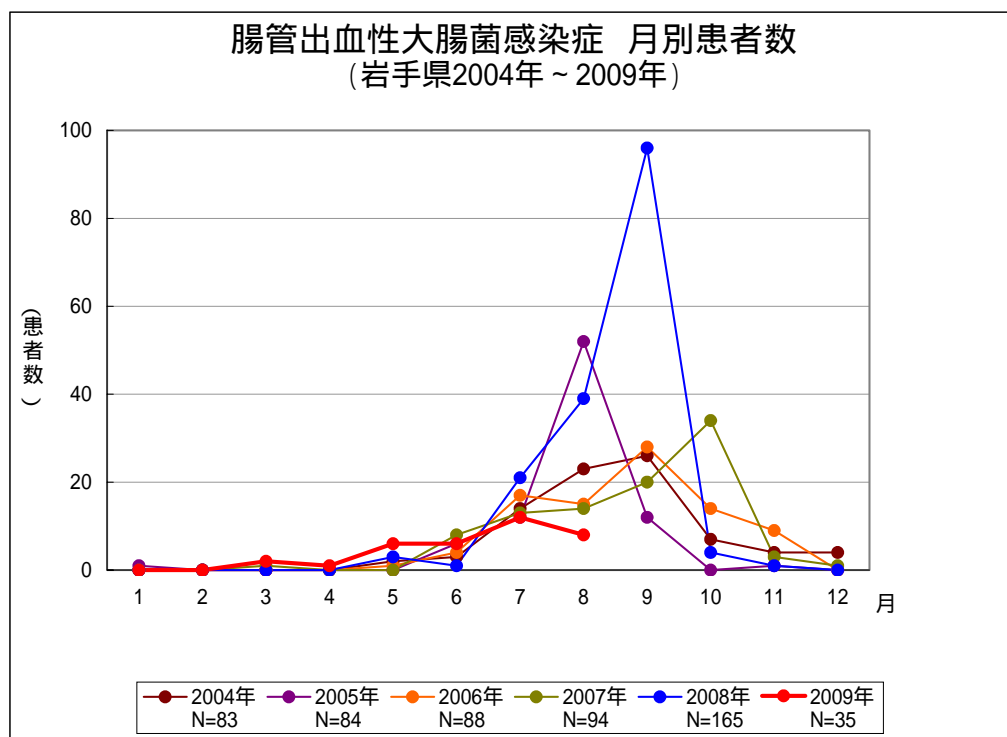
（患者発生数）

分類	疾病名	（週） 岩手県					累計	全国	
		30	31	32	33	34		34	累計
五類感染症	アメーバ赤痢	0	0	0	0	0	3	9	522
	ウイルス性肝炎（A型肝炎及びE型肝炎を除く）	0	0	0	0	0	1	0	147
	急性脳炎（ウエストナイル脳炎及び日本脳炎を除く）	0	0	0	0	0	1	2	147
	クリプトスポリジウム症	0	0	0	0	0	0	0	12
	クロイツフェルト・ヤコブ病	0	0	0	0	0	0	0	82
	劇症型溶血性レンサ球菌感染症	0	0	0	0	0	0	1	78
	後天性免疫不全症候群	0	0	0	0	0	1	15	959
	ジアルジア症	0	0	0	0	0	0	1	53
	髄膜炎菌性髄膜炎	0	0	0	0	0	0	0	9
	先天性風しん症候群	0	0	0	0	0	0	0	0
	梅毒	0	0	0	0	0	1	6	457
	破傷風	0	0	0	0	0	1	0	67
	バンコマイシン耐性黄色ブドウ球菌感染症	0	0	0	0	0	0	0	0
	バンコマイシン耐性腸球菌感染症	0	0	0	0	0	0	3	63
	風しん	0	0	0	0	0	0	1	125
	麻しん	0	0	0	0	0	2	15	577

今注目の感染症

腸管出血性大腸菌感染症

腸管出血性大腸菌感染症は、第34週までに35例の患者が報告されています。原因となった大腸菌は、O157が16例、O26が15例、O111が2例、その他が2例となっています。

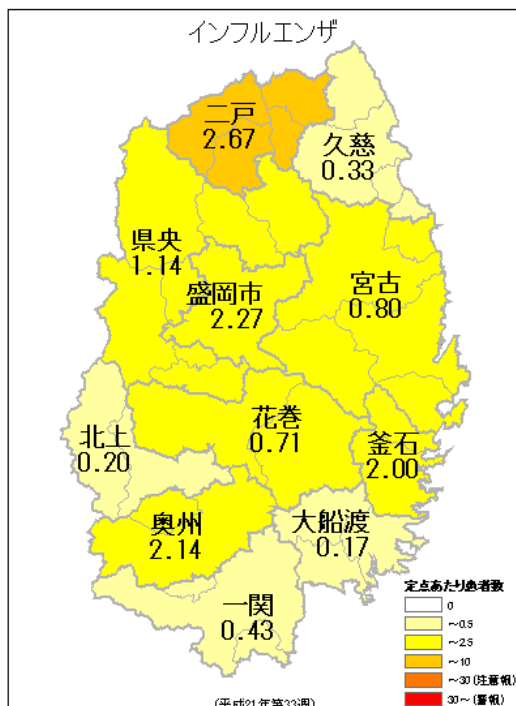
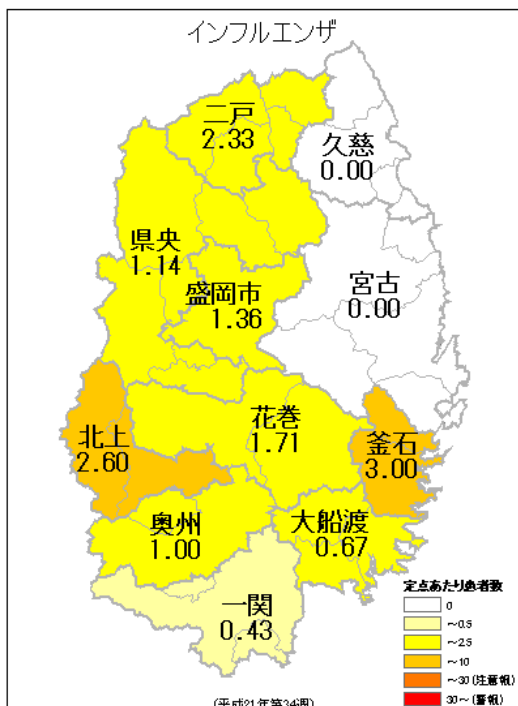
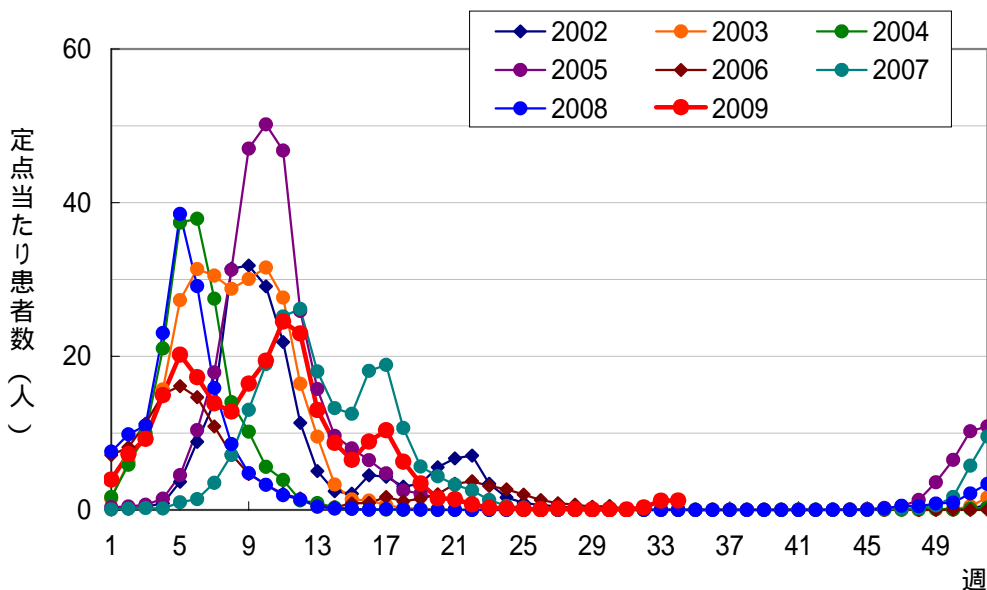


今注目の感染症（つづき）

インフルエンザ

インフルエンザは、前週とほぼ同数の報告があり、県内11地区中7地区で、定点あたり患者数が1名を超えています。

インフルエンザ、岩手県



インフルエンザ、定点あたり患者数、地区別  
左：2009年第34週、右：第33週

## 病原体検出情報

- ・この週に検出した病原体はありません。

## 集団感染情報

新型インフルエンザ患者の集団感染が疑われる事例について（岩手県及び盛岡市発表）

- 1 花巻市内の保育所 8月21日発表 感染が疑われる者4名（うち確定患者1名）
- 2 盛岡市内の小学校 8月21日発表 感染が疑われる者3名（うち確定患者1名）
- 3 一戸町内の中学校 8月24日発表 感染が疑われる者8名（うち確定患者1名）
- 4 北上市内の中学校 8月24日発表 感染が疑われる者6名（うち確定患者1名）
- 5 花巻市内の保育所 8月24日発表 感染が疑われる者3名（うち確定患者1名）
- 6 奥州市内の保育所 8月25日発表 感染が疑われる者8名（うち確定患者1名）
- 7 盛岡市内の小学校 8月25日発表 感染が疑われる者11名（うち確定患者2名）
- 8 盛岡市内の小学校 8月25日発表 感染が疑われる者7名（うち確定患者1名）

インフルエンザによる学校等の休業措置について

- 1 釜石市立甲子中学校 学年閉鎖 1年生（8/24～28）、5年生（8/25～28）
- 2 中妻こどもの家保育園（釜石市）3歳児クラスを休止（8/24～28）
- 3 二戸市立御返地小学校 学年閉鎖 1年生（8/26～28）
- 4 岩手県立花巻南高校 学級閉鎖 3年生の2学級（8/25～30）
- 5 花巻市立矢沢中学校 学年閉鎖 1年生（8/26～28）
- 6 金ヶ崎町立第一小学校 学年閉鎖 5年生と6年生（8/27～28）

## 医療機関からの情報

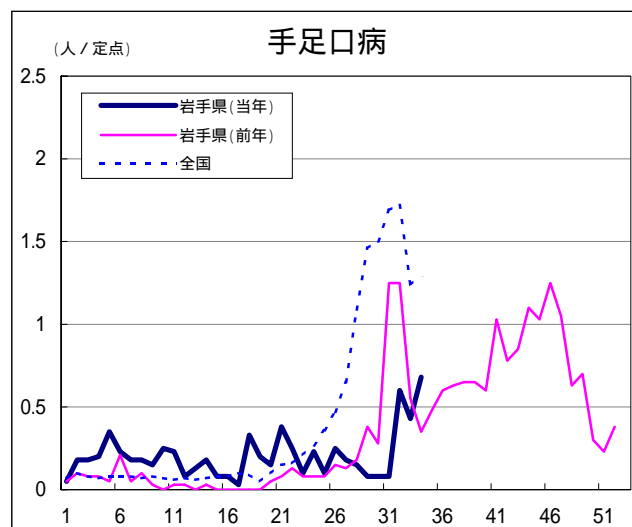
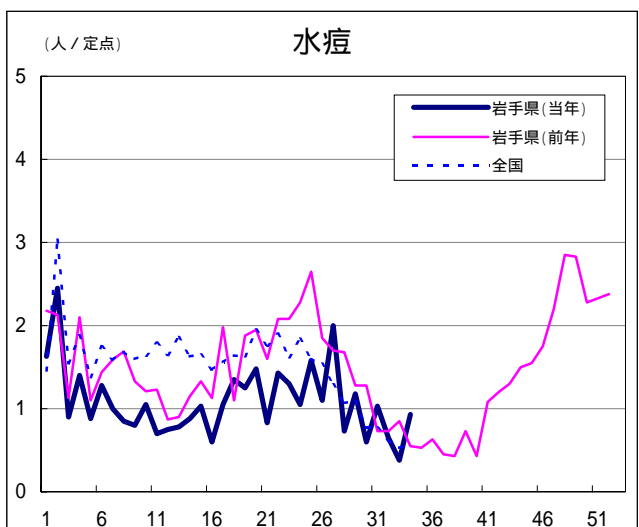
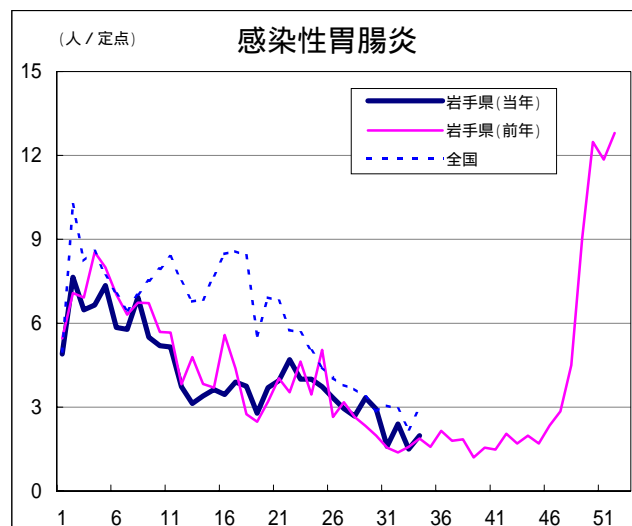
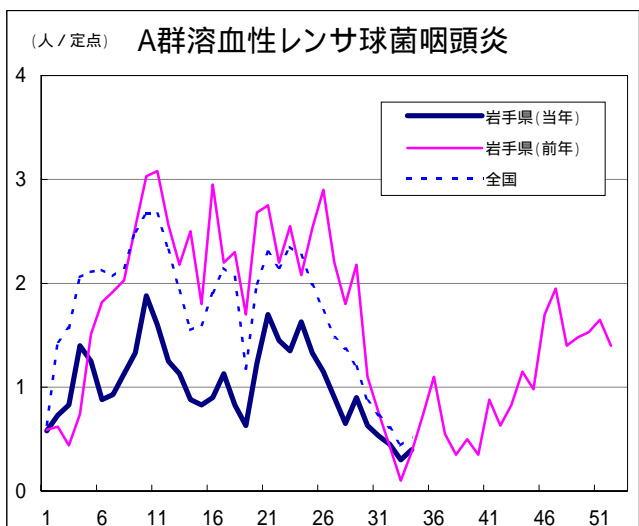
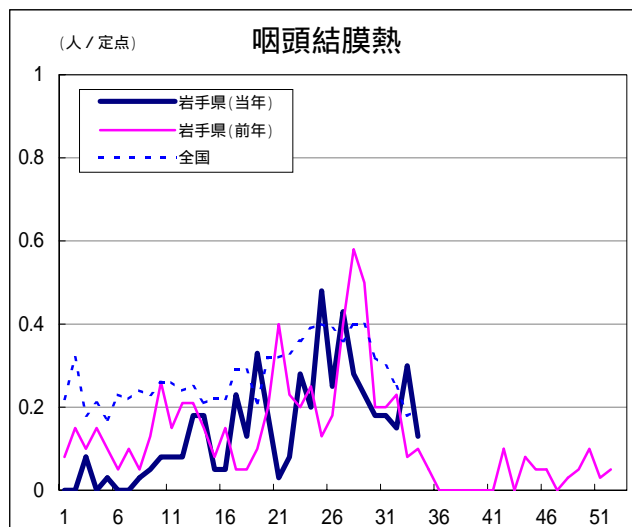
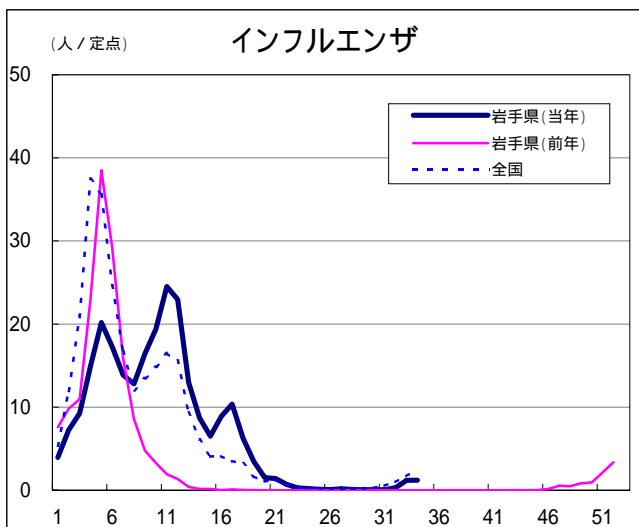
- ・この週には医療機関からの情報はありません。

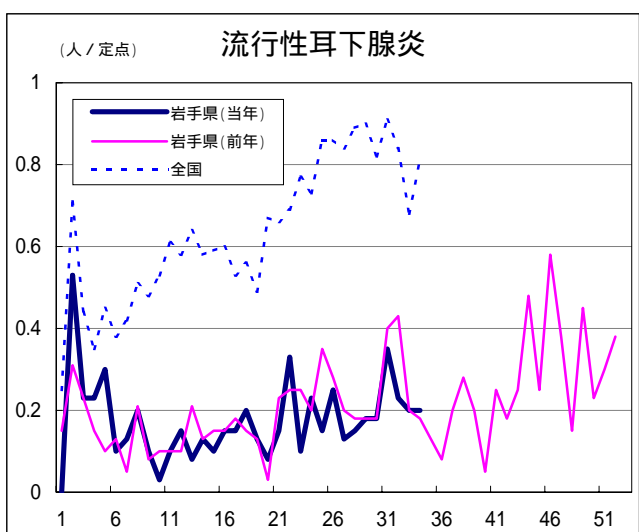
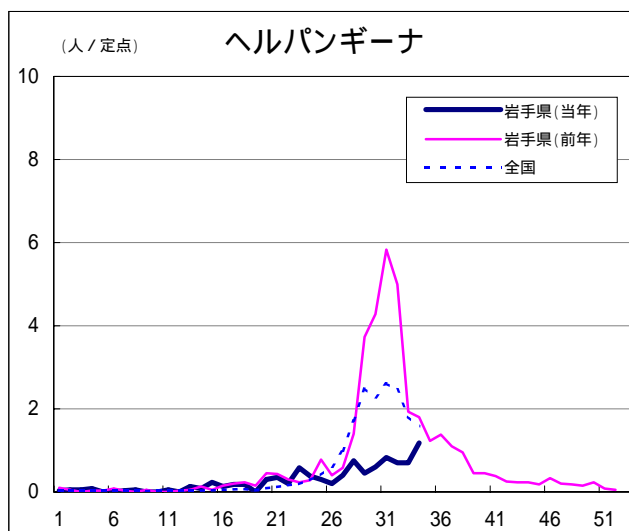
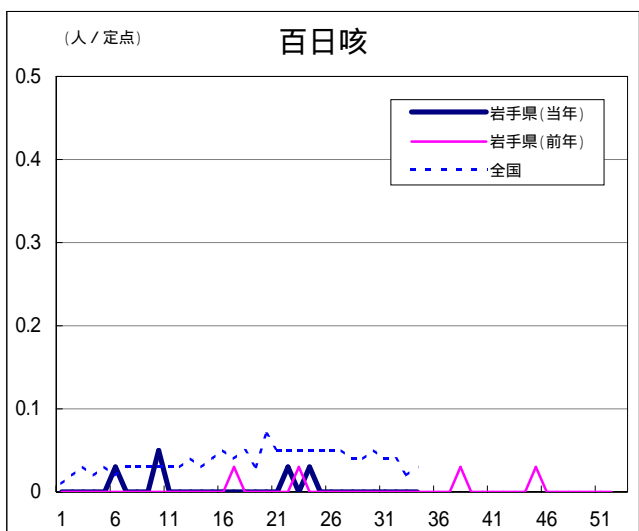
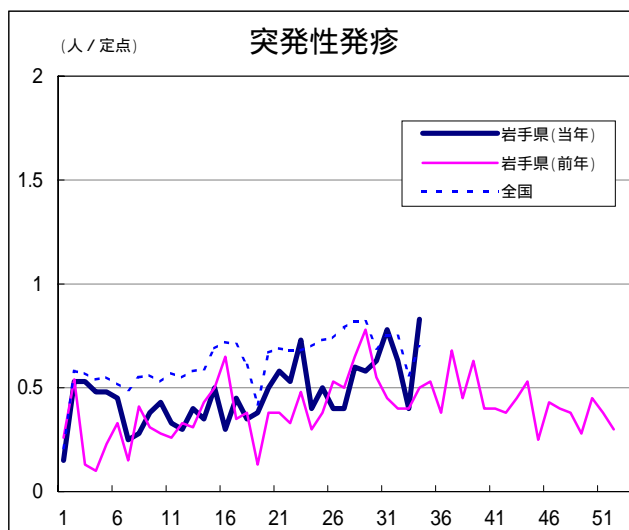
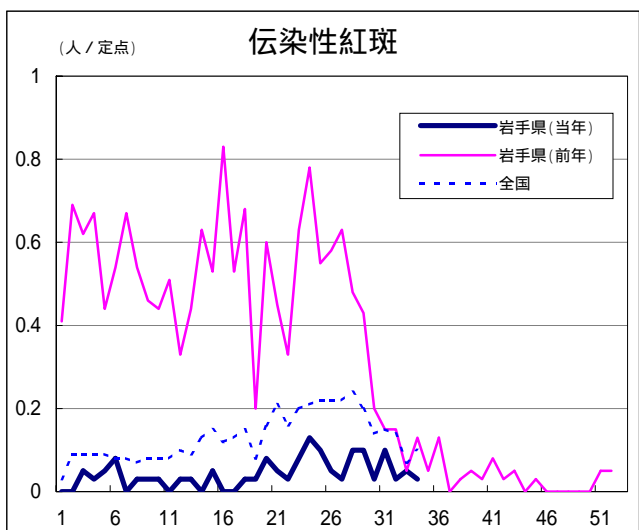
## Q & A

読者の皆様からのご質問にはこの欄でお答えします。

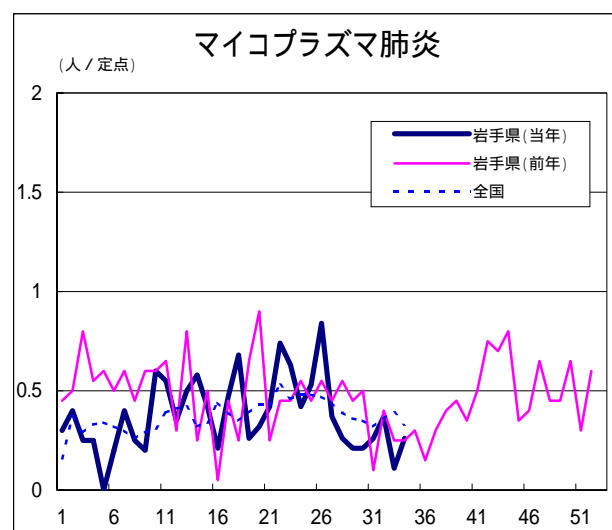
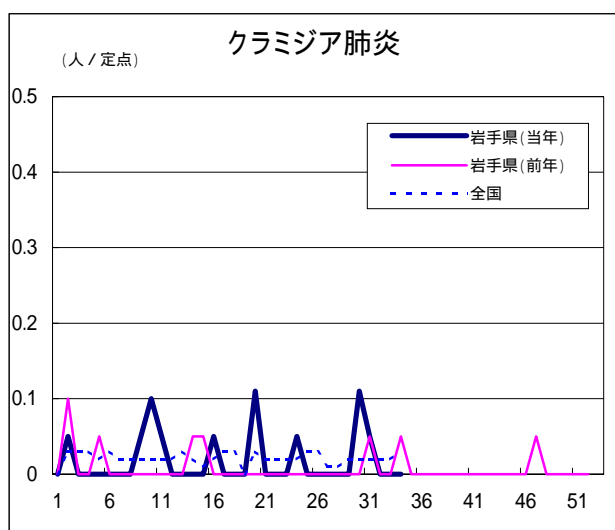
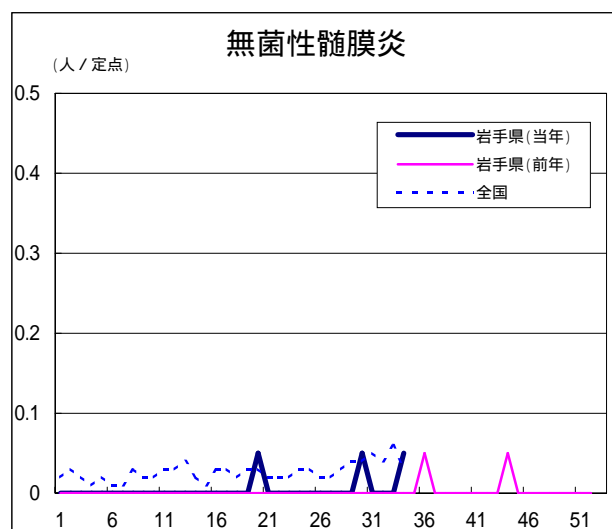
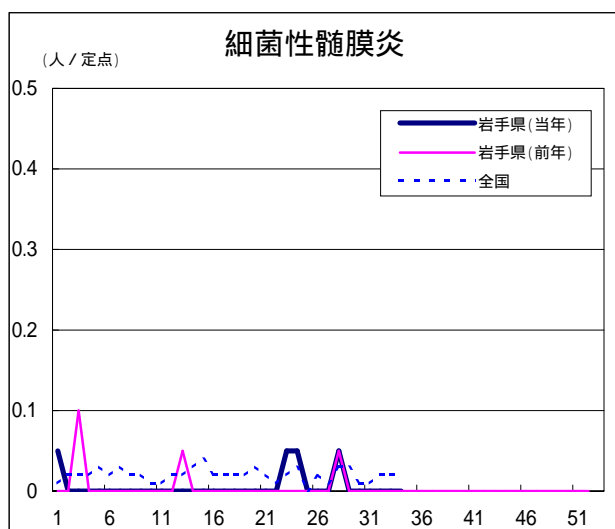
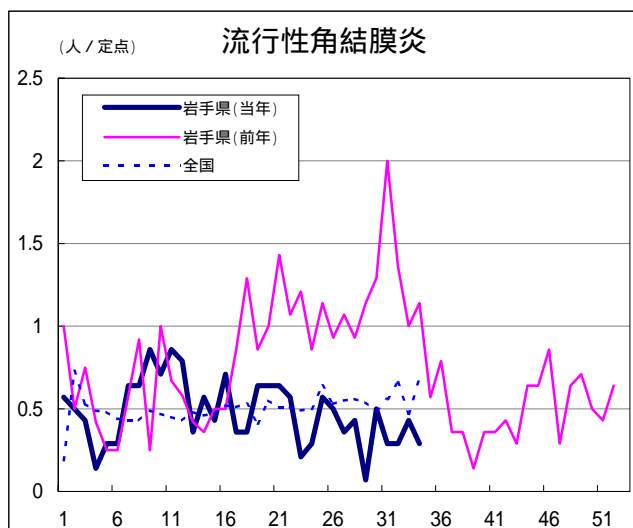
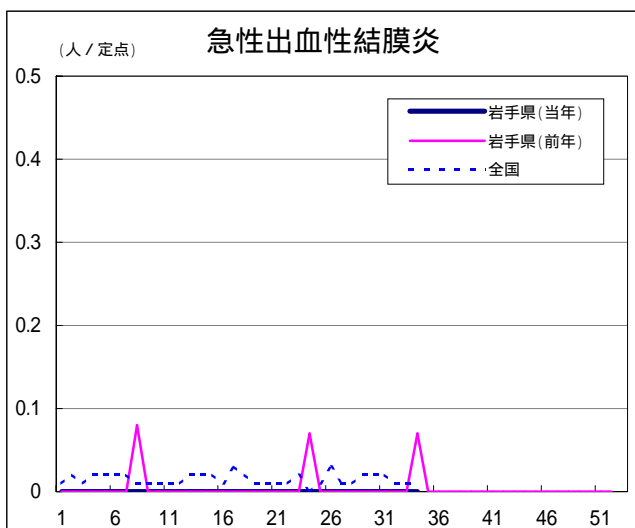
医療機関からの情報や読者の皆様からのご質問は下記の宛先までお寄せください。  
岩手県感染症情報センター（岩手県環境保健研究センター保健科学部内）  
〒020-0852 岩手県盛岡市飯岡新田1-36-1  
TEL:019-656-5669（直通） FAX:019-656-5667  
E-mail: CC0019@pref.iwate.jp

疾病別グラフ(定点あたり患者数の推移)









定点医療機関の数

地区	定点種別 インフル エンザ	小児科定 点	眼科定点	基幹定点
岩手県	64	40	14	19
盛岡市	11	7	3	5
県央	7	5	2	0
花巻	7	4	1	2
北上	5	3	1	2
水沢	7	4	1	2
一関	7	4	1	2
大船渡	6	4	1	1
釜石	3	2	1	1
宮古	5	3	1	1
久慈	3	2	1	1
二戸	3	2	1	2

無料です!!

岩手の感染症情報を毎週メールでお届けする

「岩手県感染症情報ウィークリーマガジン」を配信しています。

配信の登録は以下のURLからお願いします。

<http://www.pref.iwate.jp/~hp1353/kansen/maimagazine.html>

岩手県感染症週報 平成21年第34週 平成21年8月28日発行

監修：岩手県感染症発生動向調査委員会

発行：岩手県環境保健研究センター

岩手県保健福祉部保健衛生課

事務局：岩手県感染症情報センター

（岩手県環境保健研究センター保健科学部内）

〒020-0852 岩手県盛岡市飯岡新田1-36-1

TEL:019-656-5669（直通） FAX:019-656-5667

E-mail：CC0019@pref.iwate.jp

URL：http://www.pref.iwate.jp/~hp1353/kansen/

<岩手県感染症情報センター>

http://www.pref.iwate.jp/info.rbz?nd=346&ik=3&pn=17&pn=60&pn=346

<岩手県保健福祉部保健衛生課>