

岩手県感染症週報

平成21年第29週(7月13日～7月19日)

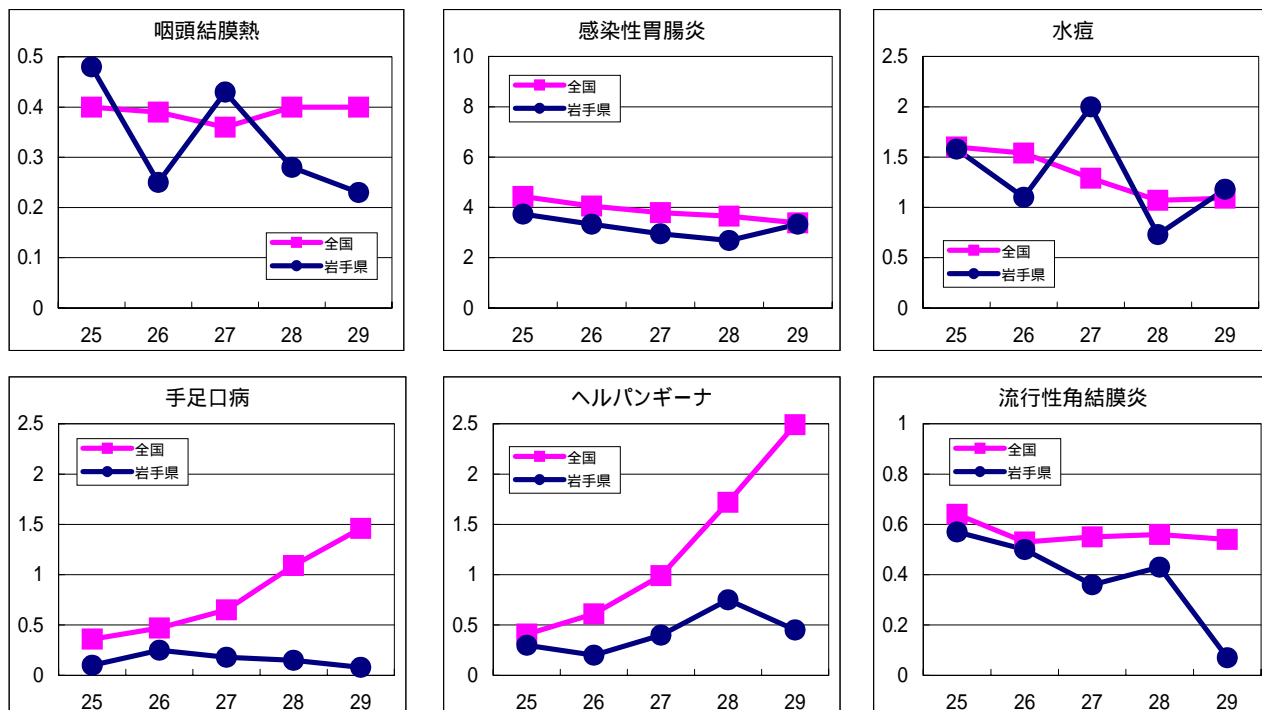
岩手県感染症情報センター

第29週の概要

- 1類感染症 ・患者発生 の報告はありませんでした。
 - 2類感染症 ・結核の報告が4例ありました。
 - 3類感染症 ・O157などの腸管出血性大腸菌感染症は、3例の報告がありました。今年これまでの報告数は24例となり、内訳はO157が11例、O26が10例、O111が2例、O145が1例です。
 - 4類感染症 ・患者発生 の報告はありませんでした。
 - 5類感染症（全数把握対象疾患）
 - ・ウイルス性肝炎（C型）の報告が1例ありました。患者は70代の女性です。
 - 5類感染症（定点把握対象疾患）
 - ・ヘルパンギーナは、夏季に流行する疾患です。今年は患者数は少なく推移しており、前週より減少しましたが、今後の動向に注意が必要です。
 - ・咽頭結膜熱は、前週に患者の多かった宮古地区で減少しました。
 - ・宮古地区で黄色ブドウ球菌による食中毒が発生しました。7月から9月にかけては細菌性食中毒が多発する季節であり、食品の衛生的な取り扱いに注意が必要です。食中毒の予防には「菌をつけない」（清潔）、「菌を増やさない」（迅速・冷却）、「菌をやっつける」（加熱）の三原則を徹底することが重要です。
- 新型インフルエンザ等感染症
- ・新型インフルエンザは、今月15日までに県内で14例の患者が報告されています。

最近の注目疾患（定点あたり患者数の過去5週の動き）

（疾患によって目盛りのスケールが違うことに注意）



定点把握対象疾患（過去5週の動き）

（定点あたり患者数）

疾病名	地域	週					流行傾向
		25	26	27	28	29	
インフルエンザ	岩手県	0.11	0.08	0.17	0.09	0.06	→
	全国	0.24	0.2	0.16	0.21	0.22	
RSウイルス感染症	岩手県	0.13	0.2	0.15	0.08	0.13	→
	全国	0.06	0.06	0.06	0.05	0.06	
咽頭結膜熱	岩手県	0.48	0.25	0.43	0.28	0.23	→
	全国	0.4	0.39	0.36	0.4	0.4	
A群溶血性レンサ球菌咽頭炎	岩手県	1.33	1.15	0.9	0.65	0.9	↗
	全国	1.99	1.74	1.48	1.37	1.2	
感染性胃腸炎	岩手県	3.73	3.33	2.95	2.68	3.33	→
	全国	4.43	4.05	3.79	3.65	3.38	
水痘	岩手県	1.58	1.1	2	0.73	1.18	↗
	全国	1.6	1.54	1.29	1.07	1.09	
手足口病	岩手県	0.1	0.25	0.18	0.15	0.08	→
	全国	0.36	0.47	0.65	1.09	1.46	
伝染性紅斑	岩手県	0.1	0.05	0.03	0.1	0.1	→
	全国	0.22	0.22	0.22	0.24	0.2	
突発性発疹	岩手県	0.5	0.4	0.4	0.6	0.58	→
	全国	0.73	0.74	0.79	0.82	0.82	
百日咳	岩手県	0	0	0	0	0	→
	全国	0.05	0.05	0.05	0.04	0.04	
ヘルパンギーナ	岩手県	0.3	0.2	0.4	0.75	0.45	↘
	全国	0.41	0.61	0.99	1.72	2.49	
流行性耳下腺炎	岩手県	0.15	0.25	0.13	0.15	0.18	→
	全国	0.86	0.86	0.84	0.89	0.9	
急性出血性結膜炎	岩手県	0	0	0	0	0	→
	全国	0.01	0.03	0.01	0.01	0.02	
流行性角結膜炎	岩手県	0.57	0.5	0.36	0.43	0.07	↘
	全国	0.64	0.53	0.55	0.56	0.54	
細菌性髄膜炎	岩手県	0	0	0	0.05	0	→
	全国	0	0.02	0.01	0.03	0.03	
無菌性髄膜炎	岩手県	0	0	0	0	0	→
	全国	0.03	0.02	0.02	0.03	0.04	
マイコプラズマ肺炎	岩手県	0.53	0.84	0.37	0.26	0.21	→
	全国	0.48	0.47	0.44	0.39	0.36	
クラミジア肺炎（オウム病を除く）	岩手県	0	0	0	0	0	→
	全国	0.03	0.03	0.01	0.01	0.02	

【流行傾向の見方】

- 無印 : ほとんど患者が発生していません
- : 患者が発生しています
- ↗ : 警報値を超えた地区が1～2地区あります
- ↘ : 多くの地区で警報値を超えています

全数把握対象疾患（過去5週の動き）

（患者発生数）

分類	疾病名	岩手県					累計	全国	
		(週) 25	26	27	28	29		29	累計
一類 感染症	エボラ出血熱	0	0	0	0	0	0	0	0
	クリミア・コンゴ出血熱	0	0	0	0	0	0	0	0
	痘そう	0	0	0	0	0	0	0	0
	南米出血熱	0	0	0	0	0	0	0	0
	ペスト	0	0	0	0	0	0	0	0
	マールブルグ病	0	0	0	0	0	0	0	0
	ラッサ熱	0	0	0	0	0	0	0	0
二類	急性灰白髄炎	0	0	0	0	0	0	0	0
	結核	3	1	8	8	4	100	279	14301
	ジフテリア	0	0	0	0	0	0	0	0
	重症呼吸器症候群	0	0	0	0	0	0	0	0
	鳥インフルエンザ（H5N1）	0	0	0	0	0	0	0	0
三類	コレラ	0	0	0	0	0	0	0	4
	細菌性赤痢	0	0	0	0	0	3	3	94
	腸管出血性大腸菌感染症	1	0	6	6	3	24	138	1270
	腸チフス	0	0	0	0	0	0	0	18
四類 感染症	パラチフス	0	0	0	0	0	0	0	11
	E型肝炎	0	0	0	0	0	0	0	26
	ウエストナイル熱（ウエストナイル脳炎を含む）	0	0	0	0	0	0	0	0
	A型肝炎	0	0	0	0	0	0	1	74
	エキノコックス症	0	0	0	0	0	0	1	14
	黄熱	0	0	0	0	0	0	0	0
	オウム病	0	0	0	0	0	0	1	11
	オムスク出血熱	0	0	0	0	0	0	0	0
	回帰熱	0	0	0	0	0	0	0	0
	キャサヌル森林病	0	0	0	0	0	0	0	0
	Q熱	0	0	0	0	0	0	0	2
	狂犬病	0	0	0	0	0	0	0	0
	コクシジオイデス症	0	0	0	0	0	0	0	2
	サル痘	0	0	0	0	0	0	0	0
	腎症候性出血熱	0	0	0	0	0	0	0	0
	西部ウマ脳炎	0	0	0	0	0	0	0	0
	ダニ媒介脳炎	0	0	0	0	0	0	0	0
	炭疽	0	0	0	0	0	0	0	0
	つつが虫病	0	0	0	0	0	7	1	104
	デング熱	0	0	0	0	0	0	0	35
	東部ウマ脳炎	0	0	0	0	0	0	0	0
	鳥インフルエンザ（H5N1を除く）	0	0	0	0	0	0	0	0
	ニパウイルス感染症	0	0	0	0	0	0	0	0
	日本紅斑熱	0	0	0	0	0	0	3	37
	日本脳炎	0	0	0	0	0	0	0	0
	ハンタウイルス肺症候群	0	0	0	0	0	0	0	0
	Bウイルス病	0	0	0	0	0	0	0	0
	鼻疽	0	0	0	0	0	0	0	0
	ブルセラ症	0	0	0	0	0	0	0	1
	ベネゼエラウマ脳炎	0	0	0	0	0	0	0	0
	ヘンドラウイルス感染症	0	0	0	0	0	0	0	0
	発疹チフス	0	0	0	0	0	0	0	0
	ポツリヌス症	0	0	0	0	0	0	0	0
	マラリア	0	0	0	0	0	0	0	27
	野兔病	0	0	0	0	0	0	0	0
	ライム病	0	0	0	0	0	0	0	1
	リッサウイルス感染症	0	0	0	0	0	0	0	0
リフトバレー熱	0	0	0	0	0	0	0	0	
類鼻疽	0	0	0	0	0	0	0	0	
レジオネラ症	2	0	0	0	0	4	12	351	
レプトスピラ症	0	0	0	0	0	0	0	5	
ロッキー山紅斑熱	0	0	0	0	0	0	0	0	

全数把握対象疾患（続き）（過去5週の動き）

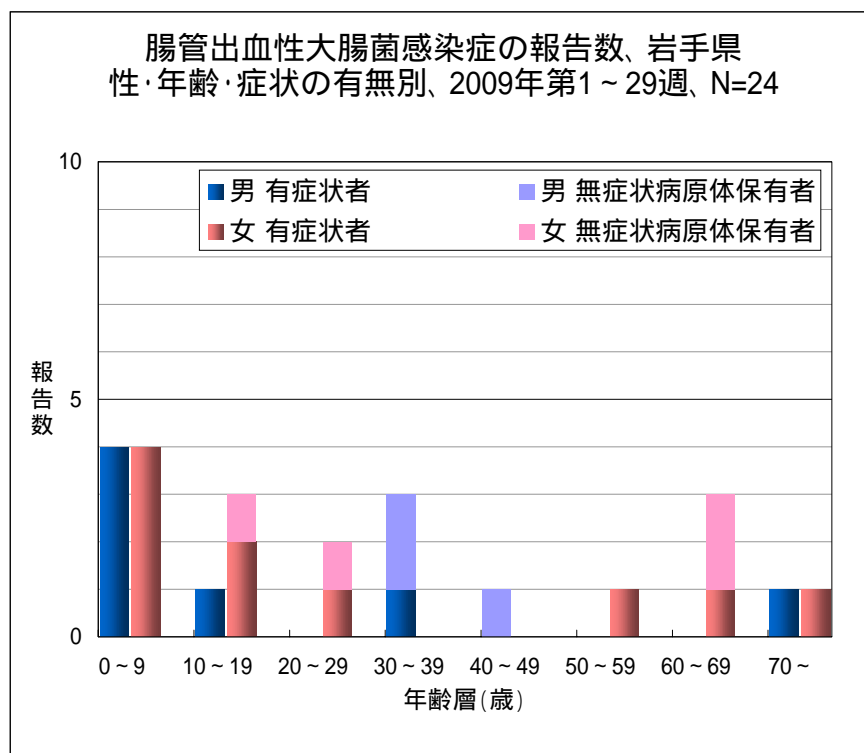
（患者発生数）

分類	疾病名	（週） 岩手県					累計	全国	
		25	26	27	28	29		29	累計
五類 感染 症	アメーバ赤痢	0	0	0	0	0	3	9	451
	ウイルス性肝炎（A型肝炎及びE型肝炎を除く）	0	0	0	0	1	1	3	118
	急性脳炎（ウエストナイル脳炎及び日本脳炎を除く）	0	0	0	0	0	1	1	116
	クリプトスポリジウム症	0	0	0	0	0	0	0	11
	クロイツフェルト・ヤコブ病	0	0	0	0	0	0	1	67
	劇症型溶血性レンサ球菌感染症	0	0	0	0	0	0	1	72
	後天性免疫不全症候群	0	0	0	0	0	1	16	815
	ジアルジア症	0	0	0	0	0	0	0	44
	髄膜炎菌性髄膜炎	0	0	0	0	0	0	0	8
	先天性風しん症候群	0	0	0	0	0	0	0	0
	梅毒	0	0	0	0	0	1	5	405
	破傷風	0	0	0	0	0	1	1	58
	バンコマイシン耐性黄色ブドウ球菌感染症	0	0	0	0	0	0	0	0
	バンコマイシン耐性腸球菌感染症	0	0	0	0	0	0	0	51
	風しん	0	0	0	0	0	0	2	105
	麻しん	0	0	0	0	0	2	19	491

今注目の感染症

腸管出血性大腸菌感染症

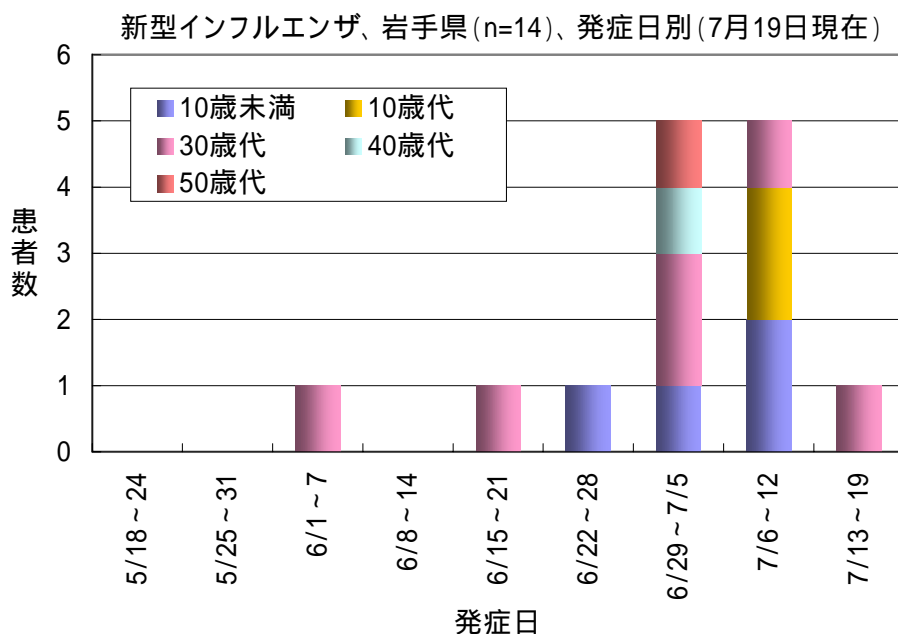
腸管出血性大腸菌感染症は、第29週までに24例の患者が報告されています。原因となった大腸菌は、O157が11例、O26が10例、O111が2例、その他が1例となっています。



今注目の感染症（つづき）

新型インフルエンザ

新型インフルエンザは、7月22日までに県内で14例の患者が報告されています（県外で感染が確認された本県関係者を除く）。6例は海外から帰国後に感染が確認されています。



岩手県環境保健研究センターにおける新型インフルエンザ（A/H1N1）に係るPCR検査の実施状況（平成21年5月22日から7月19日）

結果	件数
新型インフルエンザ （A/H1N1）陽性	14
季節性インフルエンザ （A/H1）（Aソ連型）陽性	1
季節性インフルエンザ （A/H3）（A香港型）陽性	3
陰性	30
合計	48

病原体検出情報

- ・ 感染性胃腸炎の患者の糞便から、ポリオウイルス1型を1例、ポリオウイルス3型を1例、サポウイルスを2例、アストロウイルスを1例それぞれ検出しました。
- ・ 上気道炎の患者の咽頭拭い液から、アデノウイルス2型を1例、アデノウイルス6型を1例、ライノウイルスを1例それぞれ検出しました。

集団感染情報

食中毒の発生について

- 1 発生日時 平成21年7月18日（土）午後0時30分～午後10時
- 2 患者数 13グループ53名（入院10名、通院9名）
- 3 主症状 吐気、嘔吐、腹痛、下痢（患者は快方に向かっている。）
- 4 病因物質 黄色ブドウ球菌
- 5 原因食品 持ち帰り弁当（メニュー：鶏から揚げ、一口かつ、オムレツ、焼魚、シューマイ、エビフライ等）
- 6 原因施設 飲食店（宮古市内）

医療機関からの情報

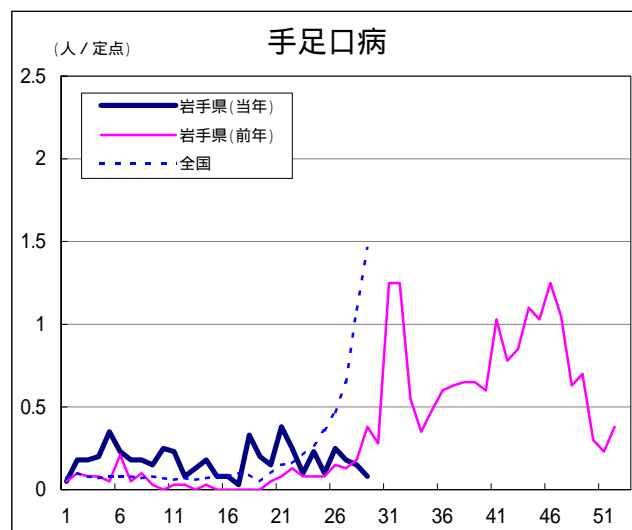
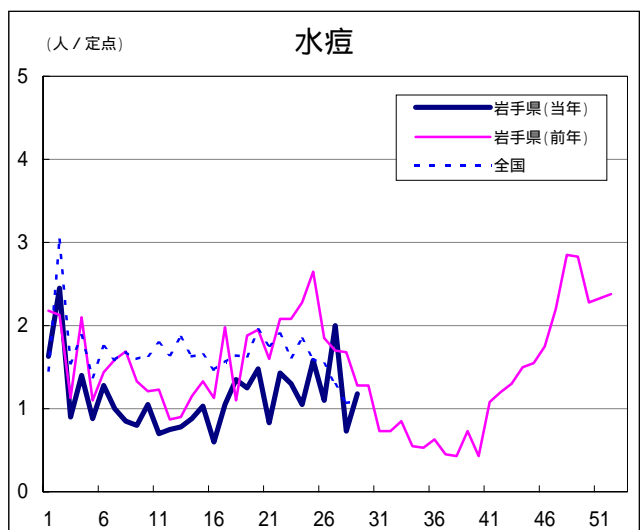
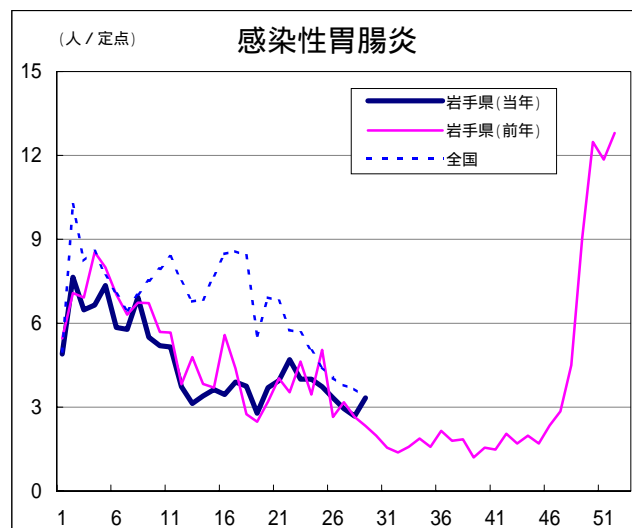
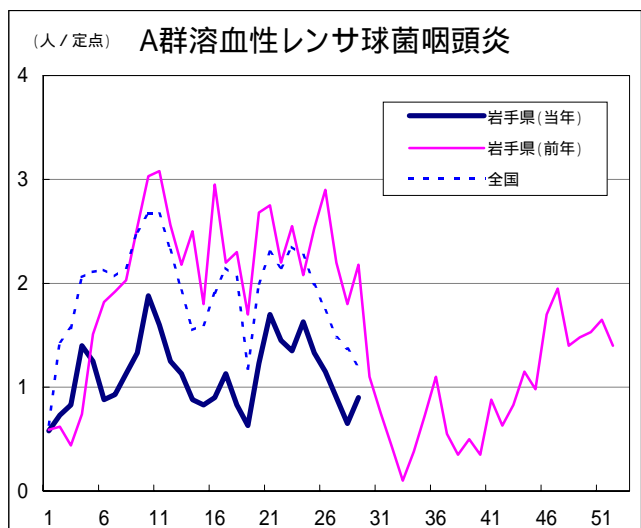
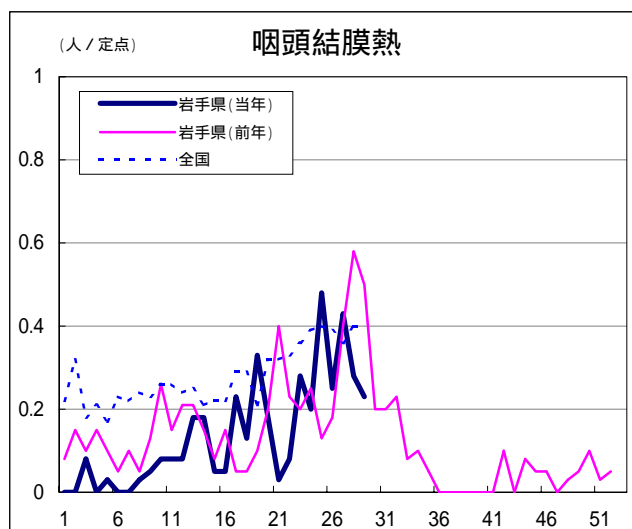
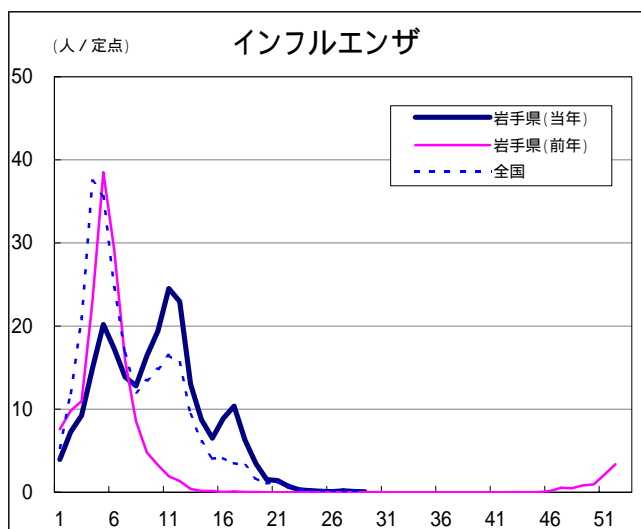
- ・ この週には医療機関からの情報はありません。

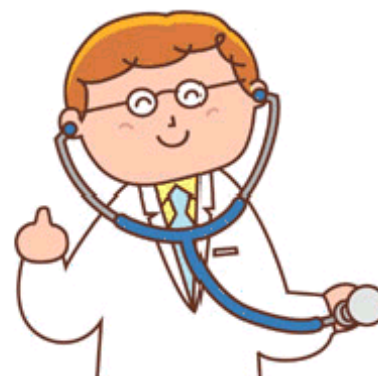
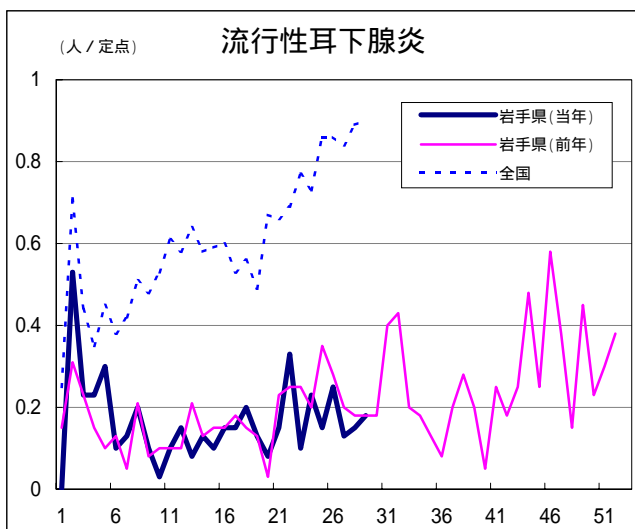
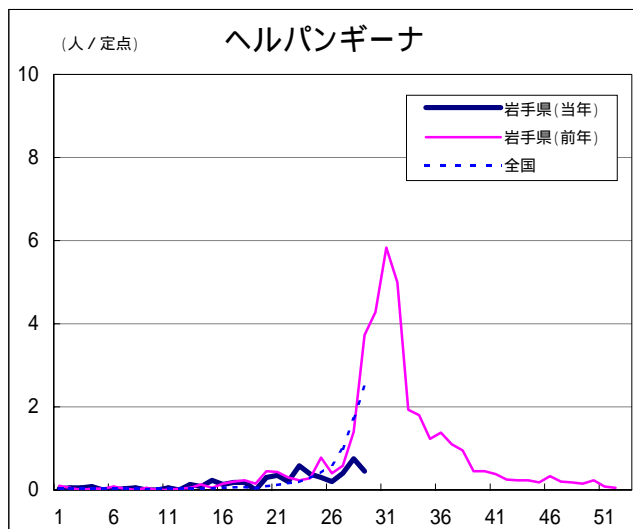
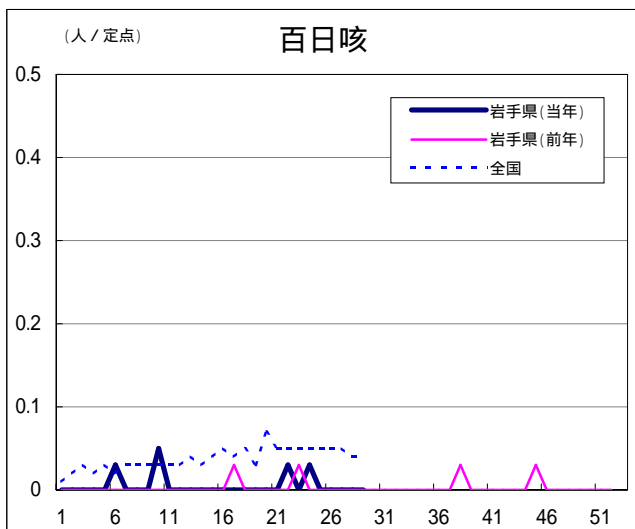
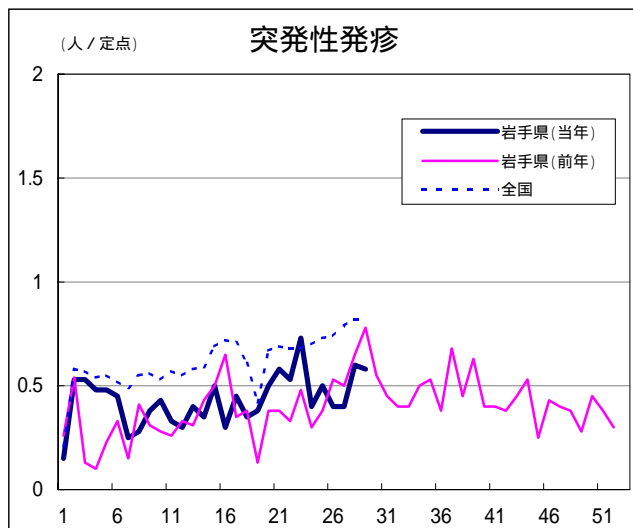
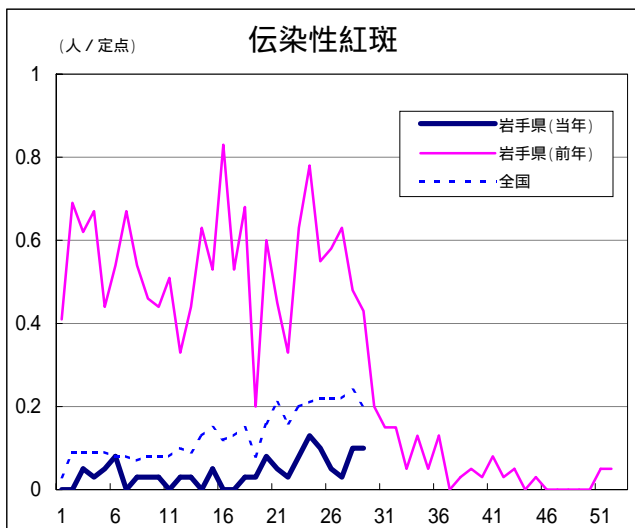
Q & A

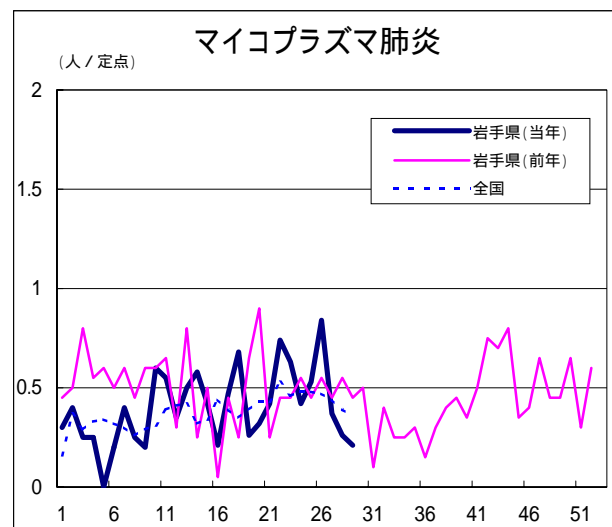
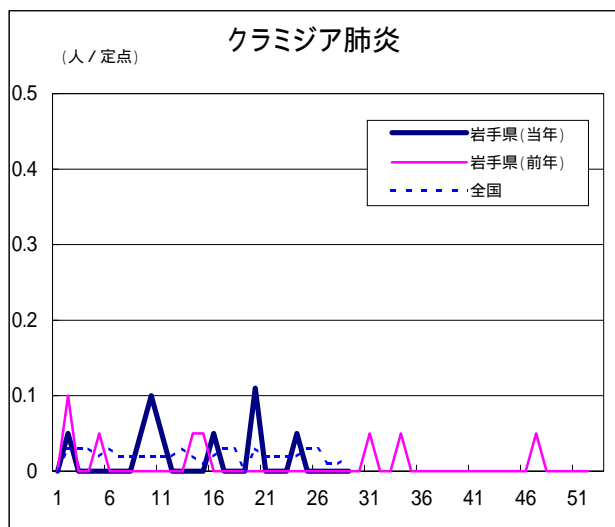
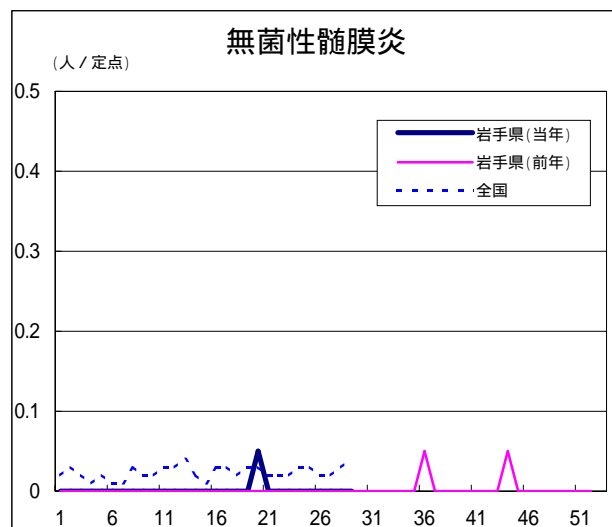
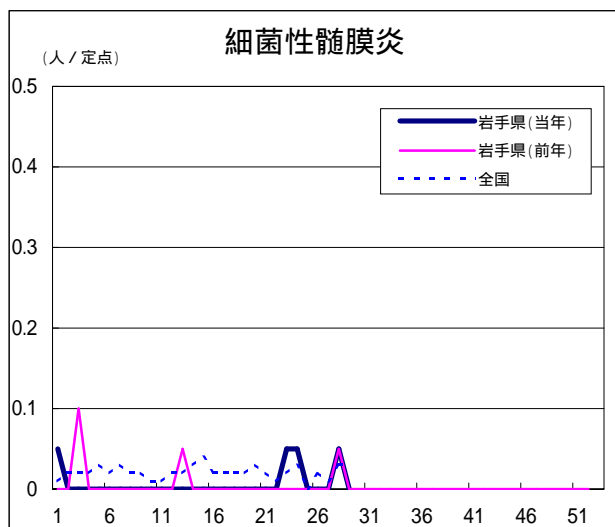
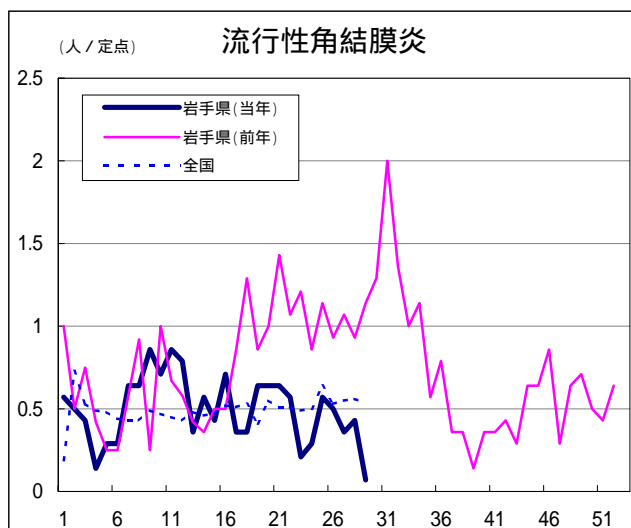
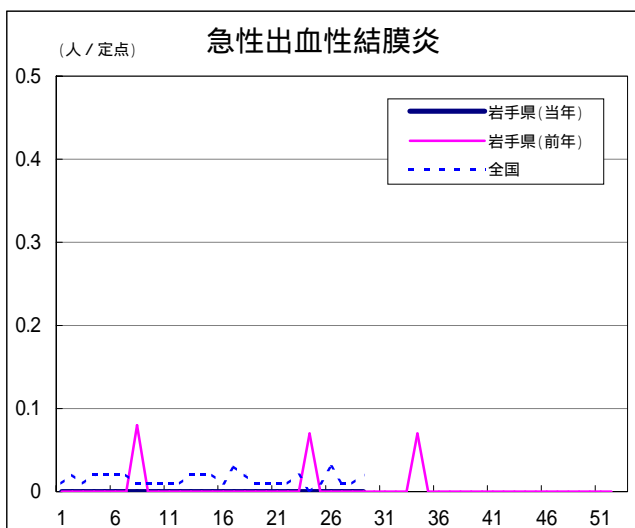
読者の皆様からのご質問にはこの欄でお答えします。

医療機関からの情報や読者の皆様からのご質問は下記の宛先までお寄せください。
岩手県感染症情報センター（岩手県環境保健研究センター保健科学部内）
〒020-0852 岩手県盛岡市飯岡新田1-36-1
TEL:019-656-5669（直通） FAX:019-656-5667
E-mail: CC0019@pref.iwate.jp

疾病別グラフ(定点あたり患者数の推移)







定点医療機関の数

地区	定点種別 インフル エンザ	小児科定 点	眼科定点	基幹定点
岩手県	64	40	14	19
盛岡市	11	7	3	5
県央	7	5	2	0
花巻	7	4	1	2
北上	5	3	1	2
水沢	7	4	1	2
一関	7	4	1	2
大船渡	6	4	1	1
釜石	3	2	1	1
宮古	5	3	1	1
久慈	3	2	1	1
二戸	3	2	1	2

無料です!!

岩手の感染症情報を毎週メールでお届けする

「岩手県感染症情報ウィークリーマガジン」を配信しています。

配信の登録は以下のURLからお願いします。

<http://www.pref.iwate.jp/~hp1353/kansen/maimagazine.html>

岩手県感染症週報 平成21年第29週 平成21年7月24日発行

監修：岩手県感染症発生動向調査委員会

発行：岩手県環境保健研究センター

岩手県保健福祉部保健衛生課

事務局：岩手県感染症情報センター

（岩手県環境保健研究センター保健科学部内）

〒020-0852 岩手県盛岡市飯岡新田1-36-1

TEL:019-656-5669（直通） FAX:019-656-5667

E-mail：CC0019@pref.iwate.jp

URL：http://www.pref.iwate.jp/~hp1353/kansen/

<岩手県感染症情報センター>

http://www.pref.iwate.jp/info.rbz?nd=346&ik=3&pn=17&pn=60&pn=346

<岩手県保健福祉部保健衛生課>