

岩手県感染症週報

平成21年第28週(7月6日～7月12日)

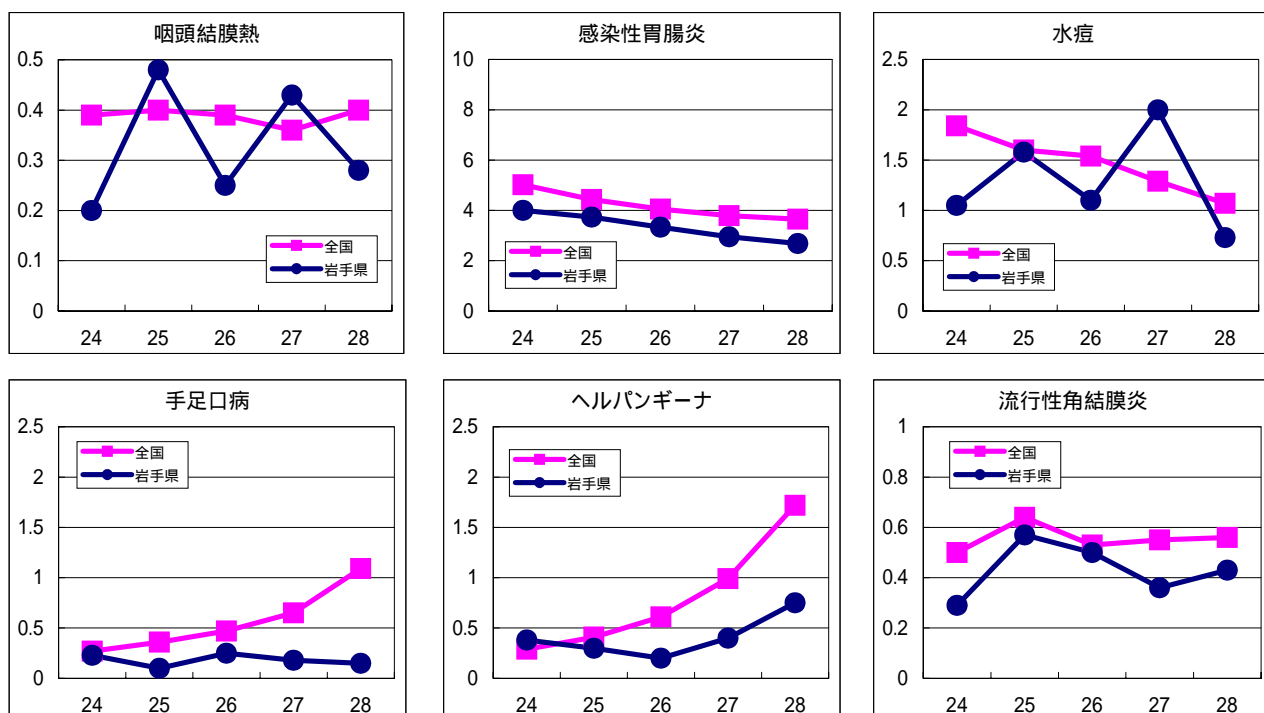
岩手県感染症情報センター

第28週の概要

- 1 類感染症 ・患者発生 の報告はありませんでした。
 - 2 類感染症 ・結核 の報告が 8 例ありました。
 - 3 類感染症 ・腸管出血性大腸菌感染症は、6 例の報告があり、今年これまでの報告数は21例となりました。年齢層別では、9 歳以下が 7 例、60 歳以上が 5 例で、原因となった大腸菌は、O157 が 10 例、O26 が 9 例、O111 が 2 例となっています。本疾患の予防には、食品の衛生的取り扱いが大切であり、「清潔」（菌をつけない）、「迅速または冷却」（菌を増やさない）、「加熱と殺菌」（菌を殺す）の食中毒予防の三原則を徹底することが重要です。また、二次感染を予防するために、流水と石けんによる手洗いの励行も重要です。
 - 4 類感染症 ・患者発生 の報告はありませんでした。
 - 5 類感染症（全数把握対象疾患）
 - ・患者発生 の報告はありませんでした。
 - 5 類感染症（定点把握対象疾患）
 - ・ヘルパンギーナは、県央（八幡平市、岩手郡、紫波郡）および花巻地区で増加しました。本疾患は夏季に流行するので、今後、他の地区でも増加が予想されます。
 - ・咽頭結膜熱は、宮古地区で多くなっています。前週に多かった盛岡市では、この週には減少しました。
- 新型インフルエンザ等感染症
- ・新型インフルエンザは、今月15日までに県内で14例の患者が報告されています。

最近の注目疾患（定点あたり患者数の過去5週の動き）

（疾患によって目盛りのスケールが違うことに注意）



定点把握対象疾患（過去5週の動き）

（定点あたり患者数）

疾病名	地域	週					流行傾向
		24	25	26	27	28	
インフルエンザ	岩手県	0.2	0.11	0.08	0.17	0.09	→
	全国	0.29	0.24	0.2	0.16	0.21	
RSウイルス感染症	岩手県	0.08	0.13	0.2	0.15	0.08	→
	全国	0.07	0.06	0.06	0.06	0.05	
咽頭結膜熱	岩手県	0.2	0.48	0.25	0.43	0.28	↘
	全国	0.39	0.4	0.39	0.36	0.4	
A群溶血性レンサ球菌咽頭炎	岩手県	1.63	1.33	1.15	0.9	0.65	↘
	全国	2.27	1.99	1.74	1.48	1.37	
感染性胃腸炎	岩手県	4	3.73	3.33	2.95	2.68	→
	全国	5.02	4.43	4.05	3.79	3.65	
水痘	岩手県	1.05	1.58	1.1	2	0.73	↘
	全国	1.84	1.6	1.54	1.29	1.07	
手足口病	岩手県	0.23	0.1	0.25	0.18	0.15	→
	全国	0.27	0.36	0.47	0.65	1.09	
伝染性紅斑	岩手県	0.13	0.1	0.05	0.03	0.1	→
	全国	0.21	0.22	0.22	0.22	0.24	
突発性発疹	岩手県	0.4	0.5	0.4	0.4	0.6	→
	全国	0.7	0.73	0.74	0.79	0.82	
百日咳	岩手県	0.03	0	0	0	0	→
	全国	0.05	0.05	0.05	0.05	0.04	
ヘルパンギーナ	岩手県	0.38	0.3	0.2	0.4	0.75	↗
	全国	0.29	0.41	0.61	0.99	1.72	
流行性耳下腺炎	岩手県	0.23	0.15	0.25	0.13	0.15	→
	全国	0.73	0.86	0.86	0.84	0.89	
急性出血性結膜炎	岩手県	0	0	0	0	0	→
	全国	0	0.01	0.03	0.01	0.01	
流行性角結膜炎	岩手県	0.29	0.57	0.5	0.36	0.43	→
	全国	0.5	0.64	0.53	0.55	0.56	
細菌性髄膜炎	岩手県	0.05	0	0	0	0.05	→
	全国	0.03	0	0.02	0.01	0.03	
無菌性髄膜炎	岩手県	0	0	0	0	0	→
	全国	0.03	0.03	0.02	0.02	0.03	
マイコプラズマ肺炎	岩手県	0.42	0.53	0.84	0.37	0.26	↘
	全国	0.48	0.48	0.47	0.44	0.39	
クラミジア肺炎（オウム病を除く）	岩手県	0.05	0	0	0	0	→
	全国	0.02	0.03	0.03	0.01	0.01	

【流行傾向の見方】

- 無印 : ほとんど患者が発生していません
- : 患者が発生しています
- : 警報値を超えた地区が1～2地区あります
- : 多くの地区で警報値を超えています

全数把握対象疾患（過去5週の動き）

（患者発生数）

分類	疾病名	（週） 岩手県					累計	全国	
		24	25	26	27	28		28	累計
一類 感染症	エボラ出血熱	0	0	0	0	0	0	0	0
	クリミア・コンゴ出血熱	0	0	0	0	0	0	0	0
	痘そう	0	0	0	0	0	0	0	0
	南米出血熱	0	0	0	0	0	0	0	0
	ペスト	0	0	0	0	0	0	0	0
	マールブルグ病	0	0	0	0	0	0	0	0
	ラッサ熱	0	0	0	0	0	0	0	0
二類	急性灰白髄炎	0	0	0	0	0	0	0	0
	結核	5	2	3	1	8	96	308	13825
	ジフテリア	0	0	0	0	0	0	0	0
	重症呼吸器症候群	0	0	0	0	0	0	0	0
	鳥インフルエンザ（H5N1）	0	0	0	0	0	0	0	0
三類	コレラ	0	0	0	0	0	0	0	4
	細菌性赤痢	0	0	0	0	0	3	1	90
	腸管出血性大腸菌感染症	2	2	1	0	6	21	97	1063
	腸チフス	0	0	0	0	0	0	1	18
四類 感染症	パラチフス	0	0	0	0	0	0	1	11
	E型肝炎	0	0	0	0	0	0	0	26
	ウエストナイル熱（ウエストナイル脳炎を含む）	0	0	0	0	0	0	0	0
	A型肝炎	0	0	0	0	0	0	2	72
	エキノкокクス症	0	0	0	0	0	0	0	13
	黄熱	0	0	0	0	0	0	0	0
	オウム病	0	0	0	0	0	0	0	10
	オムスク出血熱	0	0	0	0	0	0	0	0
	回帰熱	0	0	0	0	0	0	0	0
	キャサヌル森林病	0	0	0	0	0	0	0	0
	Q熱	0	0	0	0	0	0	0	2
	狂犬病	0	0	0	0	0	0	0	0
	コクシジオイデス症	0	0	0	0	0	0	0	2
	サル痘	0	0	0	0	0	0	0	0
	腎症候性出血熱	0	0	0	0	0	0	0	0
	西部ウマ脳炎	0	0	0	0	0	0	0	0
	ダニ媒介脳炎	0	0	0	0	0	0	0	0
	炭疽	0	0	0	0	0	0	0	0
	つつが虫病	0	0	0	0	0	7	3	103
	デング熱	0	0	0	0	0	0	3	35
	東部ウマ脳炎	0	0	0	0	0	0	0	0
	鳥インフルエンザ（H5N1を除く）	0	0	0	0	0	0	0	0
	ニパウイルス感染症	0	0	0	0	0	0	0	0
	日本紅斑熱	0	0	0	0	0	0	3	34
	日本脳炎	0	0	0	0	0	0	0	0
	ハンタウイルス肺症候群	0	0	0	0	0	0	0	0
	Bウイルス病	0	0	0	0	0	0	0	0
	鼻疽	0	0	0	0	0	0	0	0
	ブルセラ症	0	0	0	0	0	0	0	1
	ベネゼエラウマ脳炎	0	0	0	0	0	0	0	0
	ヘンドラウイルス感染症	0	0	0	0	0	0	0	0
	発疹チフス	0	0	0	0	0	0	0	0
	ポツリヌス症	0	0	0	0	0	0	0	0
	マラリア	0	0	0	0	0	0	1	27
野兔病	0	0	0	0	0	0	0	0	
ライム病	0	0	0	0	0	0	0	1	
リッサウイルス感染症	0	0	0	0	0	0	0	0	
リフトバレー熱	0	0	0	0	0	0	0	0	
類鼻疽	0	0	0	0	0	0	0	0	
レジオネラ症	0	1	2	0	0	4	14	330	
レプトスピラ症	0	0	0	0	0	0	0	3	
ロッキー山紅斑熱	0	0	0	0	0	0	0	0	

全数把握対象疾患（続き）（過去5週の動き）

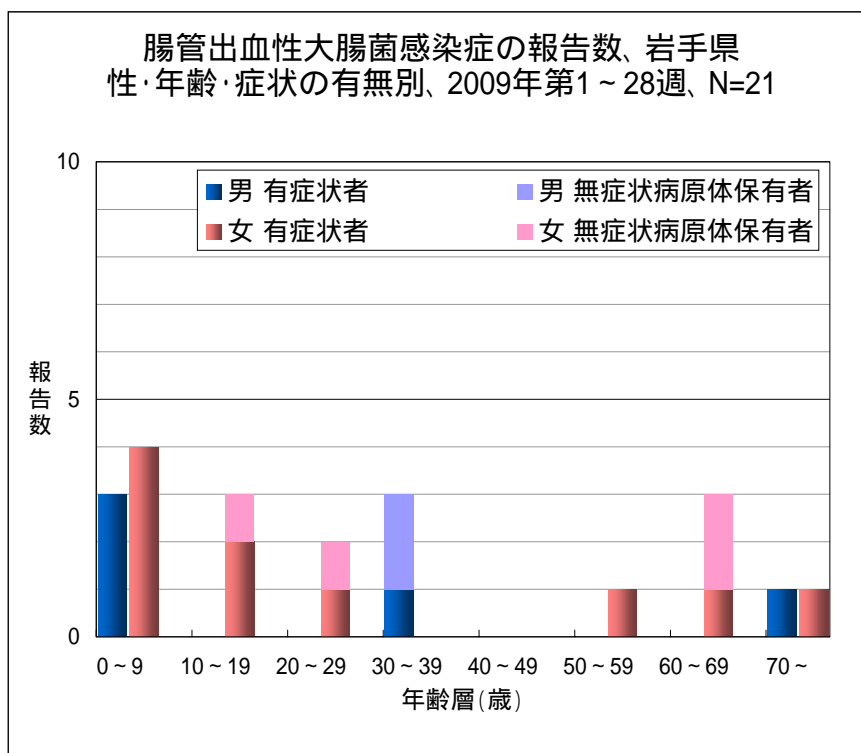
（患者発生数）

分類	疾病名	（週） 岩手県					累計	全国	
		24	25	26	27	28		28	累計
五類 感染 症	アメーバ赤痢	1	0	0	0	0	3	7	431
	ウイルス性肝炎（A型肝炎及びE型肝炎を除く）	0	0	0	0	0	0	3	112
	急性脳炎（ウエストナイル脳炎及び日本脳炎を除く）	0	0	0	0	0	1	1	113
	クリプトスポリジウム症	0	0	0	0	0	0	0	11
	クロイツフェルト・ヤコブ病	0	0	0	0	0	0	0	66
	劇症型溶血性レンサ球菌感染症	0	0	0	0	0	0	1	71
	後天性免疫不全症候群	0	0	0	0	0	1	13	781
	ジアルジア症	0	0	0	0	0	0	0	42
	髄膜炎菌性髄膜炎	0	0	0	0	0	0	0	9
	先天性風しん症候群	0	0	0	0	0	0	0	0
	梅毒	0	0	0	0	0	1	5	394
	破傷風	0	0	0	0	0	1	1	56
	バンコマイシン耐性黄色ブドウ球菌感染症	0	0	0	0	0	0	0	0
	バンコマイシン耐性腸球菌感染症	0	0	0	0	0	0	1	49
	風しん	0	0	0	0	0	0	0	103
麻しん	0	0	0	0	0	2	12	473	

今注目の感染症

腸管出血性大腸菌感染症

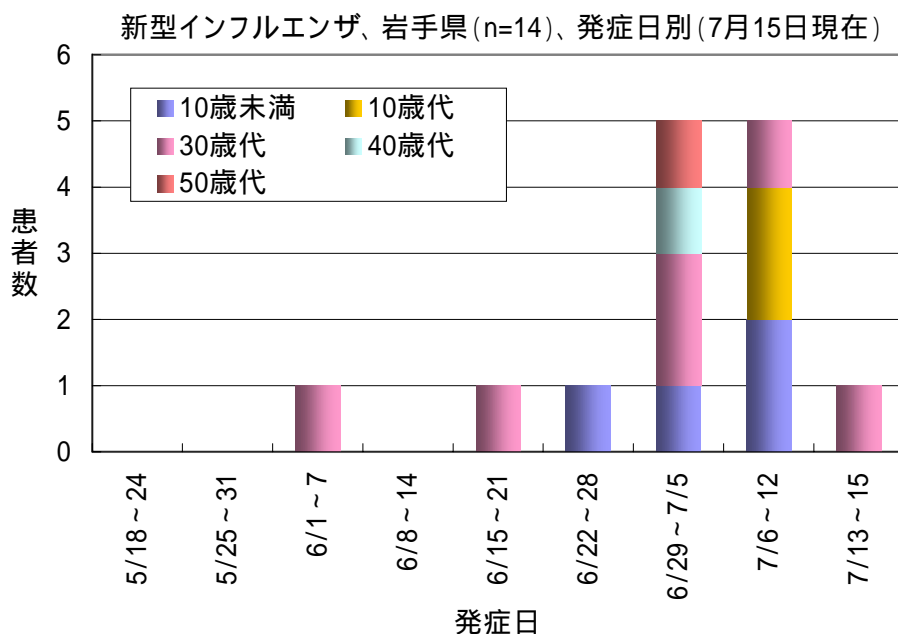
腸管出血性大腸菌感染症は、第28週までに21例の患者が報告されています。原因となった大腸菌は、O157が10例、O26が9例、O111が2例となっています。



今注目の感染症（つづき）

新型インフルエンザ

新型インフルエンザは、7月15日までに県内で14例の患者が報告されています（県外で感染が確認された本県関係者を除く）。6例は海外から帰国後に感染が確認されています。



岩手県環境保健研究センターにおける新型インフルエンザ（A/H1N1）に係るPCR検査の実施状況（平成21年5月22日から7月15日）

結果	件数
新型インフルエンザ （A/H1N1）陽性	14
季節性インフルエンザ （A/H3）（A香港型）陽性	3
陰性	29
合計	46

病原体検出情報

- ・この週に検出した病原体はありません。

集団感染情報

- ・この週には集団感染の情報はありません。

医療機関からの情報

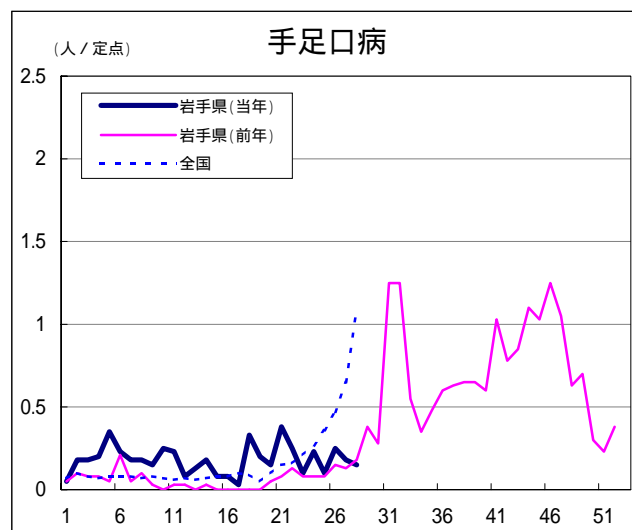
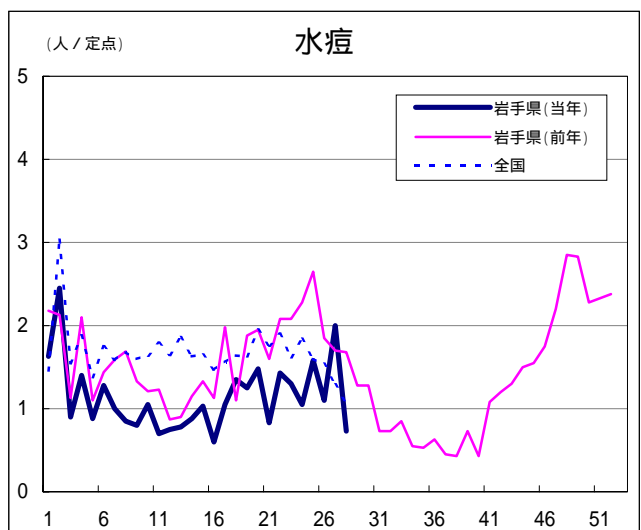
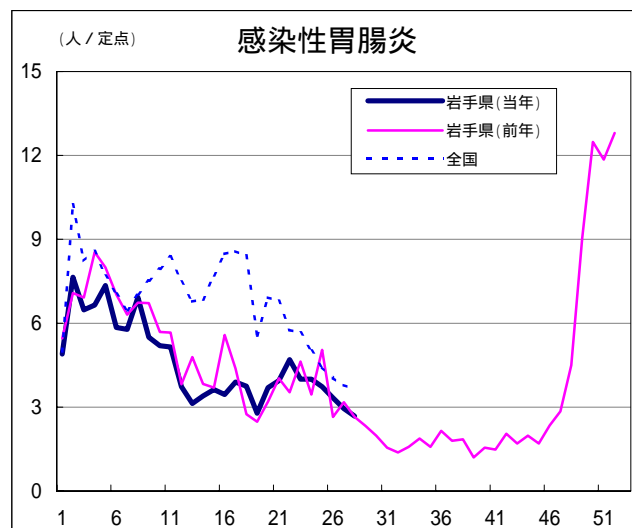
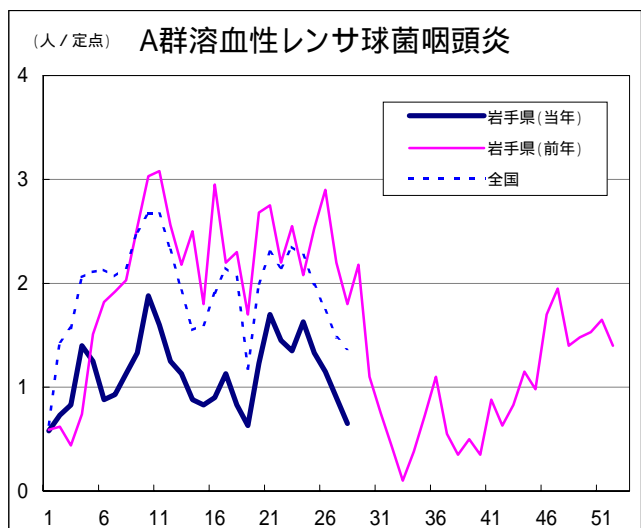
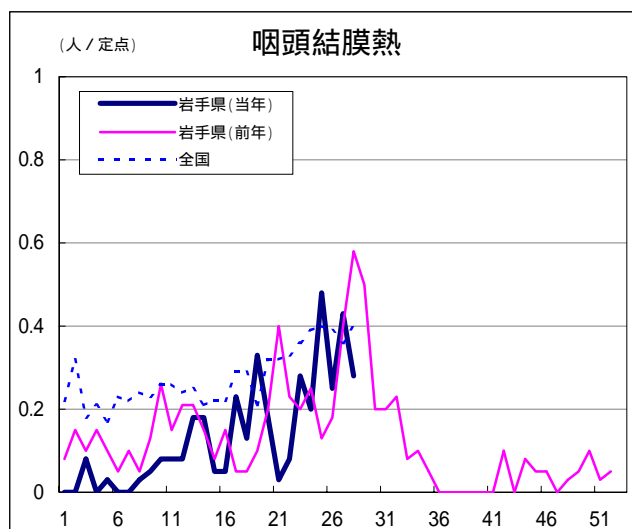
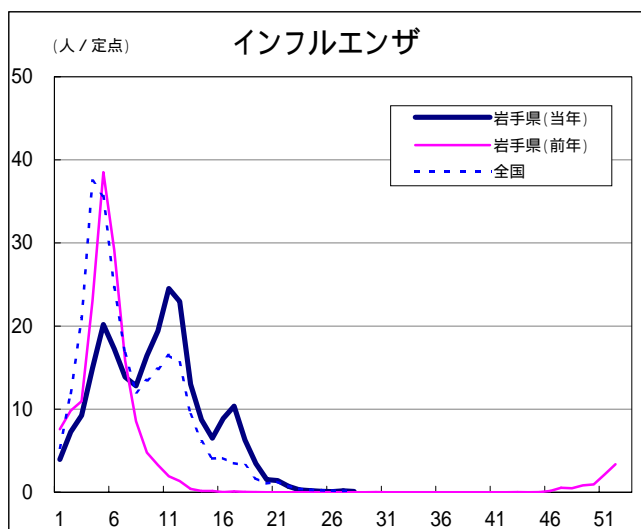
- ・この週には医療機関からの情報はありません。

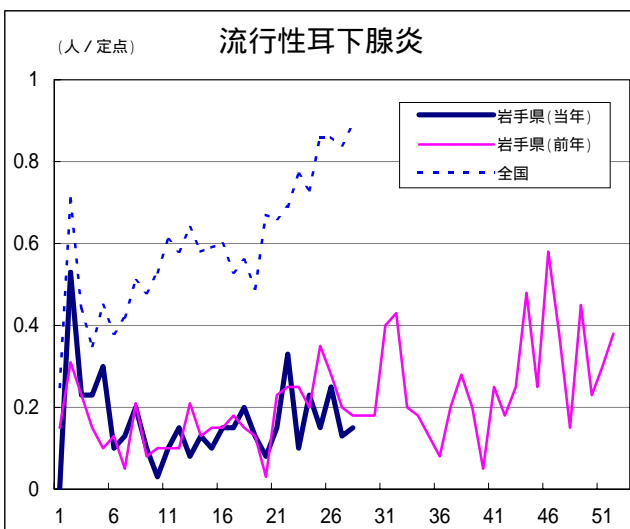
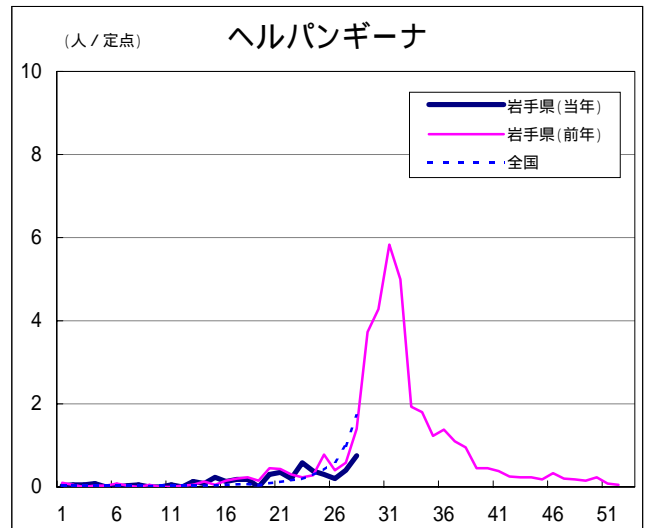
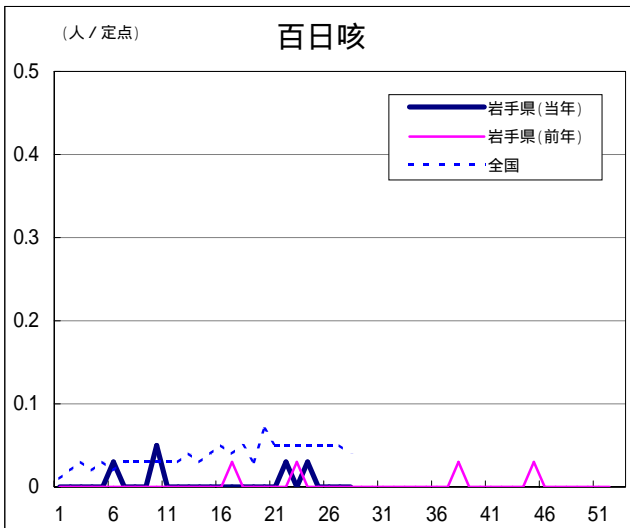
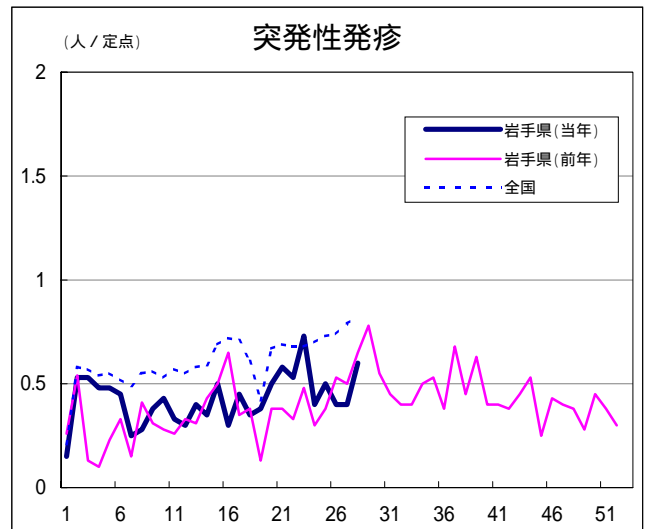
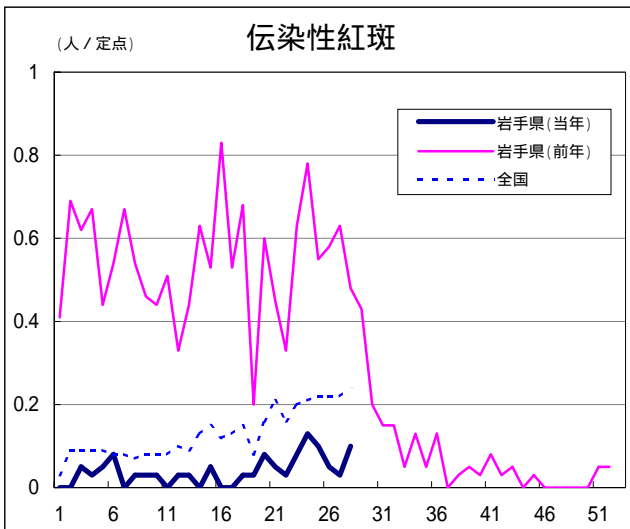
Q & A

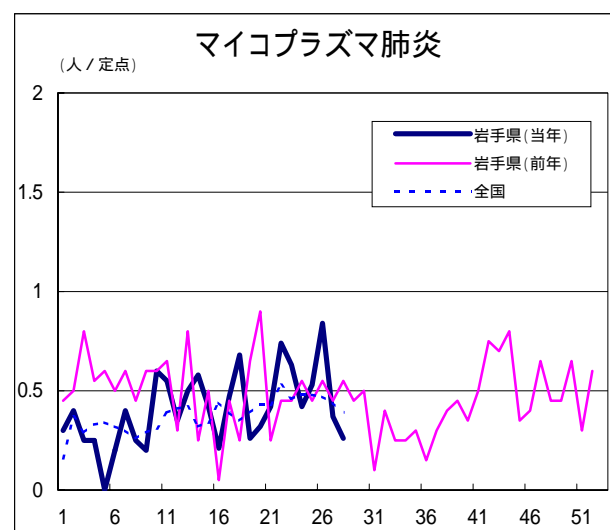
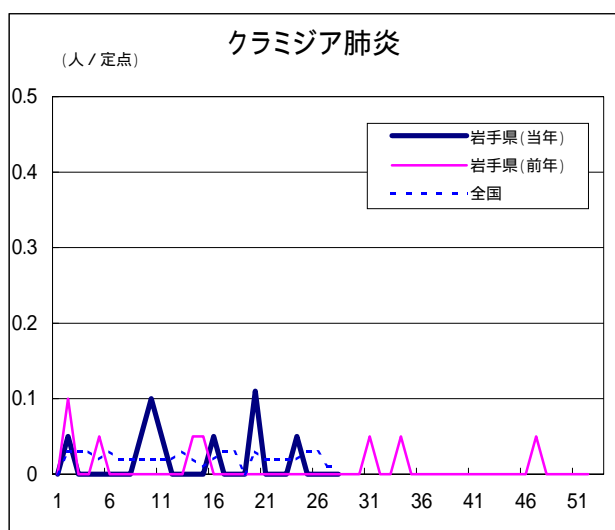
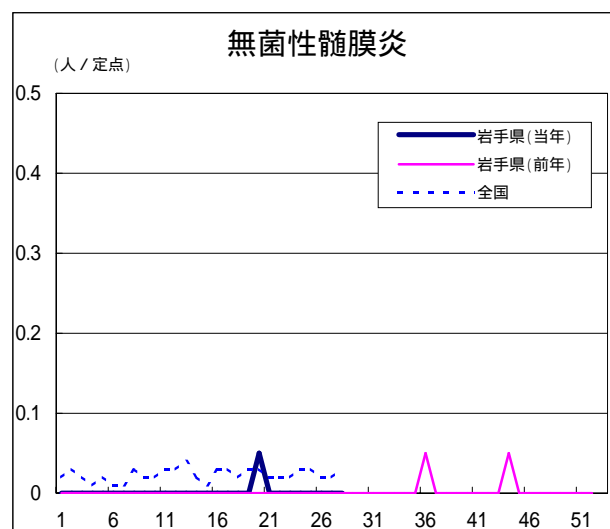
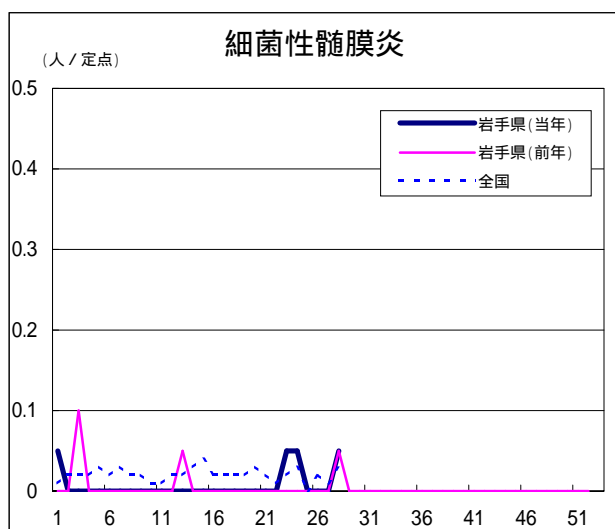
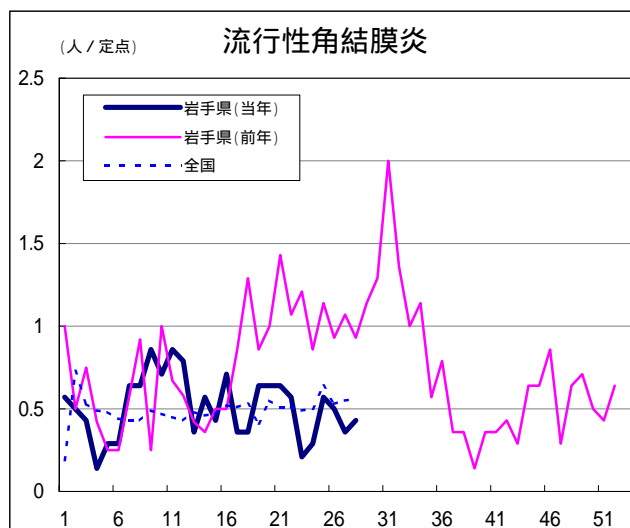
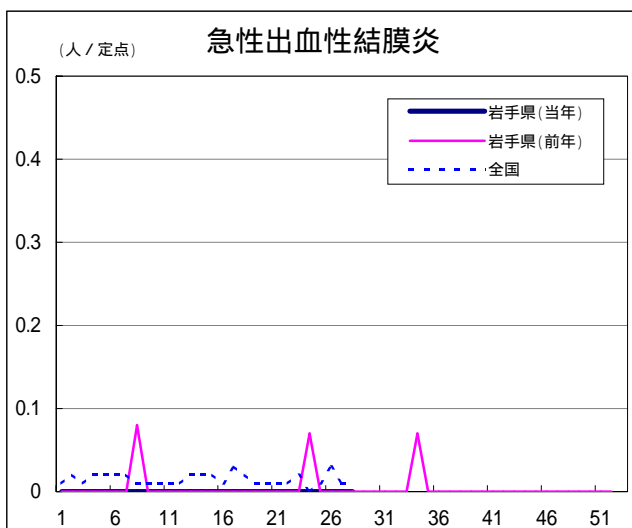
読者の皆様からのご質問にはこの欄でお答えします。

医療機関からの情報や読者の皆様からのご質問は下記の宛先までお寄せください。
岩手県感染症情報センター（岩手県環境保健研究センター保健科学部内）
〒020-0852 岩手県盛岡市飯岡新田1-36-1
TEL:019-656-5669（直通） FAX:019-656-5667
E-mail : CC0019@pref.iwate.jp

疾病別グラフ（定点あたり患者数の推移）







定点医療機関の数

地区	定点種別 インフル エンザ	小児科定 点	眼科定点	基幹定点
岩手県	64	40	14	19
盛岡市	11	7	3	5
県央	7	5	2	0
花巻	7	4	1	2
北上	5	3	1	2
水沢	7	4	1	2
一関	7	4	1	2
大船渡	6	4	1	1
釜石	3	2	1	1
宮古	5	3	1	1
久慈	3	2	1	1
二戸	3	2	1	2

無料です!!

岩手の感染症情報を毎週メールでお届けする

「岩手県感染症情報ウィークリーマガジン」を配信しています。

配信の登録は以下のURLからお願いします。

<http://www.pref.iwate.jp/~hp1353/kansen/maimagazine.html>

岩手県感染症週報 平成21年第28週 平成21年7月17日発行

監修：岩手県感染症発生動向調査委員会

発行：岩手県環境保健研究センター

岩手県保健福祉部保健衛生課

事務局：岩手県感染症情報センター

（岩手県環境保健研究センター保健科学部内）

〒020-0852 岩手県盛岡市飯岡新田1-36-1

TEL:019-656-5669（直通） FAX:019-656-5667

E-mail：CC0019@pref.iwate.jp

URL：http://www.pref.iwate.jp/~hp1353/kansen/

<岩手県感染症情報センター>

http://www.pref.iwate.jp/info.rbz?nd=346&ik=3&pn=17&pn=60&pn=346

<岩手県保健福祉部保健衛生課>