

# 岩手県感染症週報

平成21年第26週（6月22日～6月28日）

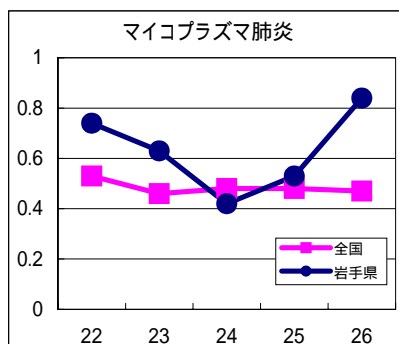
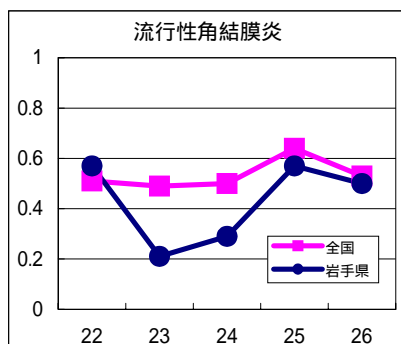
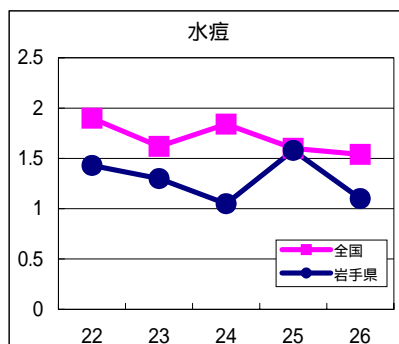
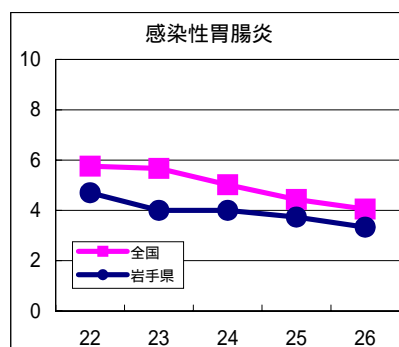
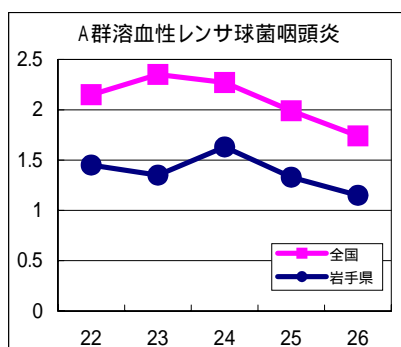
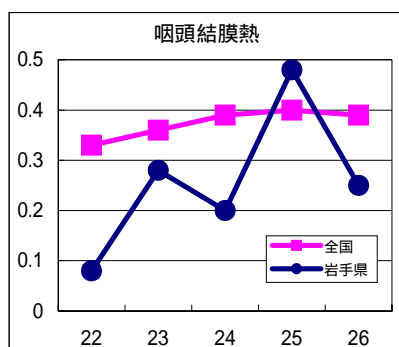
岩手県感染症情報センター

## 第26週の概要

- 1類感染症 ・患者発生のご報告はありませんでした。
  - 2類感染症 ・結核のご報告が3例ありました。
  - 3類感染症 ・腸管出血性大腸菌感染症は、1例のご報告があり、今年これまでの報告数は15例となりました。県内の患者数は毎年80例程度で推移していましたが、昨年は、幼稚園で集団感染事例が起きるなど、165例のご報告がありました。本疾患は、夏季の発生が多いので、食中毒の予防を徹底するとともに、手洗いの励行などにより二次感染を予防することが重要です。
  - 4類感染症 レジオネラ症は、2例のご報告がありました。患者はいずれも60歳代の男性です。
  - 5類感染症（全数把握対象疾患）
    - ・患者発生のご報告はありませんでした。
  - 5類感染症（定点把握対象疾患）
    - ・溶レン菌咽頭炎は、花巻および北上地区で多くなっています。その他の地区では、患者は少なく、県全体の患者数も減少傾向にあります。
    - ・咽頭結膜熱は、北上地区で増加しました。前週に多かった県央地区（八幡平市、岩手郡および紫波郡）では、この週には減少しました。
    - ・マイコプラズマ肺炎は、今年最も多い16例のご報告がありました。そのうち11例が5歳未満の患者です。
- 新型インフルエンザ等感染症
- ・7月1日までに、県内で3例の患者が報告されています。

## 最近の注目疾患（定点あたり患者数の過去5週の動き）

（疾患によって目盛りのスケールが違うことに注意）



定点把握対象疾患（過去5週の動き）

（定点あたり患者数）

疾病名	地域	週					流行傾向
		22	23	24	25	26	
インフルエンザ	岩手県	0.72	0.28	0.2	0.11	0.08	→
	全国	0.75	0.41	0.29	0.24	0.2	
RSウイルス感染症	岩手県	0.08	0.15	0.08	0.13	0.2	→
	全国	0.07	0.06	0.07	0.06	0.06	
咽頭結膜熱	岩手県	0.08	0.28	0.2	0.48	0.25	↘
	全国	0.33	0.36	0.39	0.4	0.39	
A群溶血性レンサ球菌咽頭炎	岩手県	1.45	1.35	1.63	1.33	1.15	→
	全国	2.15	2.35	2.27	1.99	1.74	
感染性胃腸炎	岩手県	4.7	4	4	3.73	3.33	→
	全国	5.76	5.67	5.02	4.43	4.05	
水痘	岩手県	1.43	1.3	1.05	1.58	1.1	→
	全国	1.9	1.62	1.84	1.6	1.54	
手足口病	岩手県	0.25	0.1	0.23	0.1	0.25	→
	全国	0.16	0.21	0.27	0.36	0.47	
伝染性紅斑	岩手県	0.03	0.08	0.13	0.1	0.05	→
	全国	0.16	0.2	0.21	0.22	0.22	
突発性発疹	岩手県	0.53	0.73	0.4	0.5	0.4	→
	全国	0.68	0.68	0.7	0.73	0.74	
百日咳	岩手県	0.03	0	0.03	0	0	→
	全国	0.05	0.05	0.05	0.05	0.05	
ヘルパンギーナ	岩手県	0.2	0.58	0.38	0.3	0.2	→
	全国	0.16	0.19	0.29	0.41	0.61	
流行性耳下腺炎	岩手県	0.33	0.1	0.23	0.15	0.25	→
	全国	0.69	0.77	0.73	0.86	0.86	
急性出血性結膜炎	岩手県	0	0	0	0	0	→
	全国	0.01	0.02	0	0.01	0.03	
流行性角結膜炎	岩手県	0.57	0.21	0.29	0.57	0.5	→
	全国	0.51	0.49	0.5	0.64	0.53	
細菌性髄膜炎	岩手県	0	0.05	0.05	0	0	→
	全国	0.01	0.02	0.03	0	0.02	
無菌性髄膜炎	岩手県	0	0	0	0	0	→
	全国	0.02	0.02	0.03	0.03	0.02	
マイコプラズマ肺炎	岩手県	0.74	0.63	0.42	0.53	0.84	↗
	全国	0.53	0.46	0.48	0.48	0.47	
クラミジア肺炎（オウム病を除く）	岩手県	0	0	0.05	0	0	→
	全国	0.02	0.02	0.02	0.03	0.03	

【流行傾向の見方】

- 無印 : ほとんど患者が発生していません
- : 患者が発生しています
- ↘ : 警報値を超えた地区が1～2地区あります
- ↗ : 多くの地区で警報値を超えています

全数把握対象疾患（過去5週の動き）

（患者発生数）

分類	疾病名	（週） 岩手県					累計	全国	
		22	23	24	25	26		26	累計
一類 感染症	エボラ出血熱	0	0	0	0	0	0	0	0
	クリミア・コンゴ出血熱	0	0	0	0	0	0	0	0
	痘そう	0	0	0	0	0	0	0	0
	南米出血熱	0	0	0	0	0	0	0	0
	ペスト	0	0	0	0	0	0	0	0
	マールブルグ病	0	0	0	0	0	0	0	0
	ラッサ熱	0	0	0	0	0	0	0	0
二類	急性灰白髄炎	0	0	0	0	0	0	0	0
	結核	15	6	5	2	3	87	272	12734
	ジフテリア	0	0	0	0	0	0	0	0
	重症呼吸器症候群	0	0	0	0	0	0	0	0
	鳥インフルエンザ（H5N1）	0	0	0	0	0	0	0	0
三類	コレラ	0	0	0	0	0	0	0	4
	細菌性赤痢	0	0	0	0	0	3	3	86
	腸管出血性大腸菌感染症	1	1	2	2	1	15	70	859
	腸チフス	0	0	0	0	0	0	1	16
四類 感染症	パラチフス	0	0	0	0	0	0	0	9
	E型肝炎	0	0	0	0	0	0	0	22
	ウエストナイル熱（ウエストナイル脳炎を含む）	0	0	0	0	0	0	0	0
	A型肝炎	0	0	0	0	0	0	2	69
	エキノкокクス症	0	0	0	0	0	0	0	11
	黄熱	0	0	0	0	0	0	0	0
	オウム病	0	0	0	0	0	0	2	10
	オムスク出血熱	0	0	0	0	0	0	0	0
	回帰熱	0	0	0	0	0	0	0	0
	キャサヌル森林病	0	0	0	0	0	0	0	0
	Q熱	0	0	0	0	0	0	0	2
	狂犬病	0	0	0	0	0	0	0	0
	コクシジオイデス症	0	0	0	0	0	0	0	2
	サル痘	0	0	0	0	0	0	0	0
	腎症候性出血熱	0	0	0	0	0	0	0	0
	西部ウマ脳炎	0	0	0	0	0	0	0	0
	ダニ媒介脳炎	0	0	0	0	0	0	0	0
	炭疽	0	0	0	0	0	0	0	0
	つつが虫病	3	3	0	0	0	7	1	99
	デング熱	0	0	0	0	0	0	0	31
	東部ウマ脳炎	0	0	0	0	0	0	0	0
	鳥インフルエンザ（H5N1を除く）	0	0	0	0	0	0	0	0
	ニパウイルス感染症	0	0	0	0	0	0	0	0
	日本紅斑熱	0	0	0	0	0	0	2	26
	日本脳炎	0	0	0	0	0	0	0	0
	ハンタウイルス肺症候群	0	0	0	0	0	0	0	0
	Bウイルス病	0	0	0	0	0	0	0	0
	鼻疽	0	0	0	0	0	0	0	0
	ブルセラ症	0	0	0	0	0	0	0	1
	ベネゼエラウマ脳炎	0	0	0	0	0	0	0	0
	ヘンドラウイルス感染症	0	0	0	0	0	0	0	0
	発疹チフス	0	0	0	0	0	0	0	0
	ポツリヌス症	0	0	0	0	0	0	0	0
	マラリア	0	0	0	0	0	0	0	25
野兔病	0	0	0	0	0	0	0	0	
ライム病	0	0	0	0	0	0	0	0	
リッサウイルス感染症	0	0	0	0	0	0	0	0	
リフトバレー熱	0	0	0	0	0	0	0	0	
類鼻疽	0	0	0	0	0	0	0	0	
レジオネラ症	0	0	0	1	2	4	15	303	
レプトスピラ症	0	0	0	0	0	0	0	2	
ロッキー山紅斑熱	0	0	0	0	0	0	0	0	

全数把握対象疾患（続き）（過去5週の動き）

（患者発生数）

分類	疾病名	（週） 岩手県					累計	全国	
		22	23	24	25	26		26	累計
五類 感染症	アメーバ赤痢	0	0	1	0	0	3	10	403
	ウイルス性肝炎（A型肝炎及びE型肝炎を除く）	0	0	0	0	0	0	0	102
	急性脳炎（ウエストナイル脳炎及び日本脳炎を除く）	0	0	0	0	0	1	0	107
	クリプトスポリジウム症	0	0	0	0	0	0	0	2
	クロイツフェルト・ヤコブ病	0	0	0	0	0	0	0	62
	劇症型溶血性レンサ球菌感染症	0	0	0	0	0	0	1	71
	後天性免疫不全症候群	0	0	0	0	0	1	11	718
	ジアルジア症	0	0	0	0	0	0	1	41
	髄膜炎菌性髄膜炎	0	0	0	0	0	0	0	9
	先天性風しん症候群	0	0	0	0	0	0	0	0
	梅毒	0	0	0	0	0	1	8	362
	破傷風	0	0	0	0	0	1	2	51
	バンコマイシン耐性黄色ブドウ球菌感染症	0	0	0	0	0	0	0	0
	バンコマイシン耐性腸球菌感染症	0	0	0	0	0	0	0	45
	風しん	0	0	0	0	0	0	1	98
	麻しん	0	0	0	0	0	2	15	439

今注目の感染症

新型インフルエンザ

新型インフルエンザは、7月1日午前11時現在、日本国内で1,336例の患者が確認されています。県内居住者は、3名の患者が県内で、1名の患者が県外で報告されています。

県内における新型インフルエンザ（A/H1N1）患者の発生について（6月25日岩手県発表）

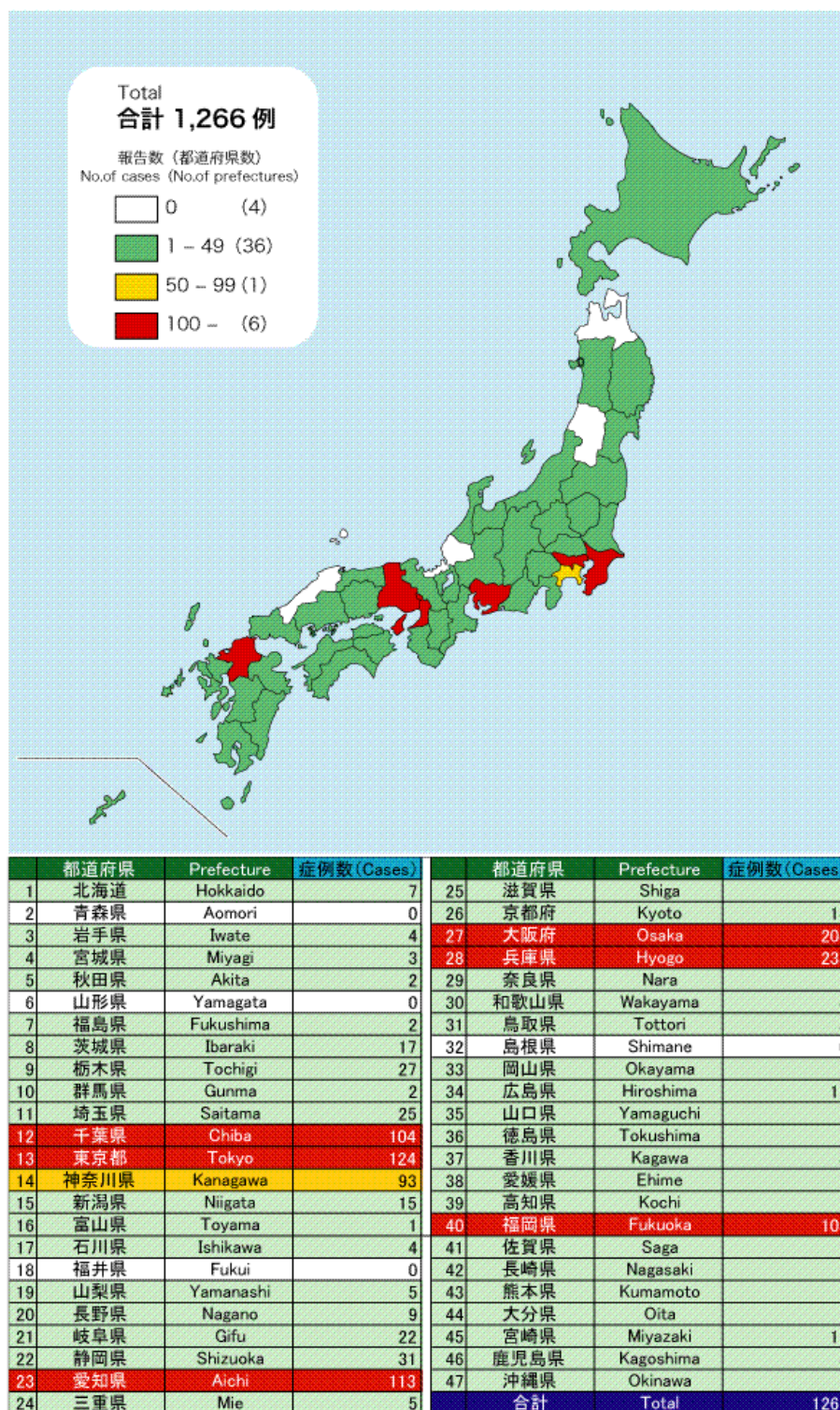
- 1 患者 奥州市在住 4歳 女性（新型インフルエンザの感染が確認された患者の長女）
- 2 経緯
  - ・ 6月18日に母の新型インフルエンザの感染が確認されたことから、抗インフルエンザウイルス薬の予防投与を受けるとともに、同日以降、外出を控え、自宅で健康観察を実施していた。
  - ・ 22日に若干の鼻汁があったが、発熱やその他の症状はなかったため、経過観察とした。鼻汁は23日に一旦落ち着いたが、24日朝に咳と再度の鼻汁症状が現れたため、同日発熱外来を受診し、迅速診断（簡易検査）を行ったところ、A型陽性となった。
  - ・ このため、岩手県環境保健研究センターでPCR検査を実施したところ、25日に新型インフルエンザ陽性が確認された。

岩手県環境保健研究センターにおける新型インフルエンザ（A/H1N1）に係るPCR検査の実施状況（平成21年5月22日から7月1日）

結果	件数
新型インフルエンザ（A/H1N1）陽性	3
季節性インフルエンザ（A/H3）（A香港型）陽性	3
陰性	21
合計	27

今注目の感染症（つづき）

新型インフルエンザが確認された都道府県  
（6月30日午前11時現在）



（国立感染症研究所感染症情報センターのホームページより転載）

## 病原体検出情報

- ・ 感染性胃腸炎の患者の糞便から、サポウイルスを1例検出しました。
- ・ その他の疾患の患者の咽頭拭い液から、ライノウイルスを1例検出しました。
- ・ その他の疾患の患者の糞便から、アデノウイルス2型を1例検出しました。

## 集団感染情報

- ・ この週には集団感染の情報はありません。

## 医療機関からの情報

- ・ この週には医療機関からの情報はありません。

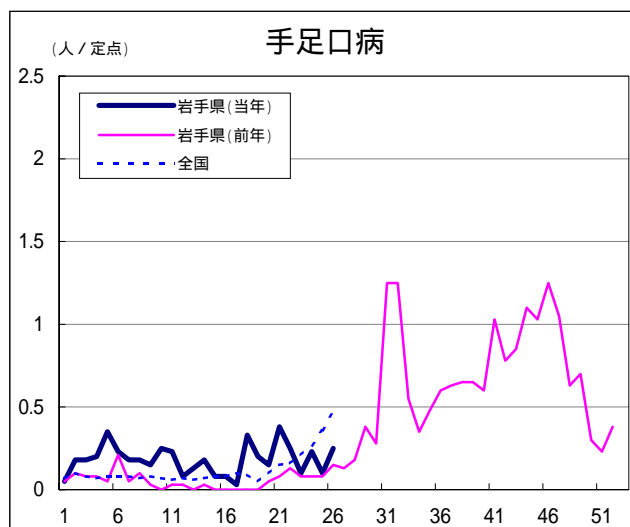
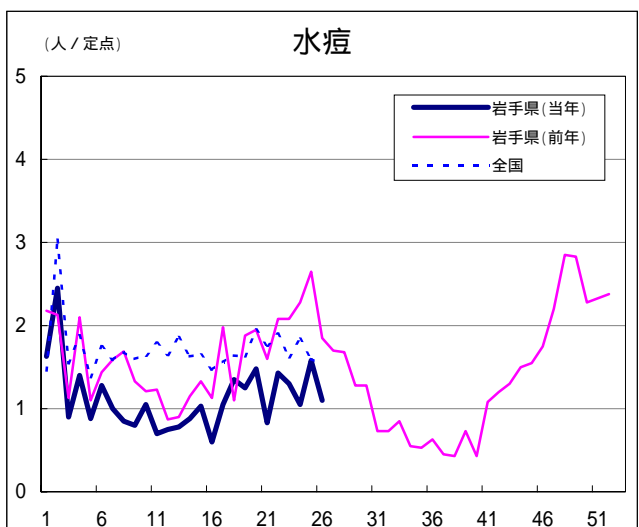
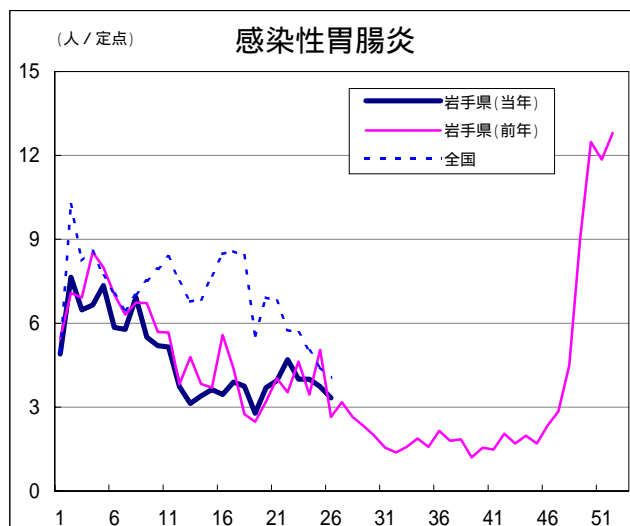
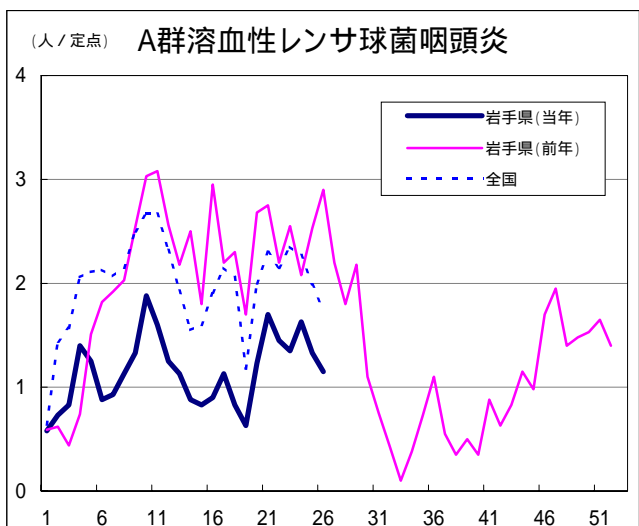
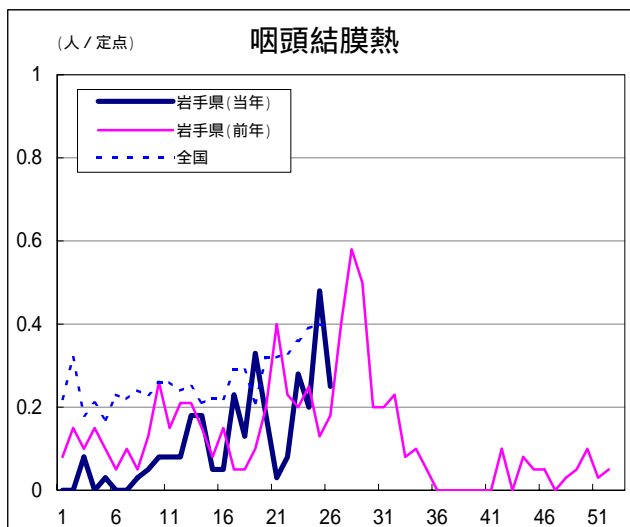
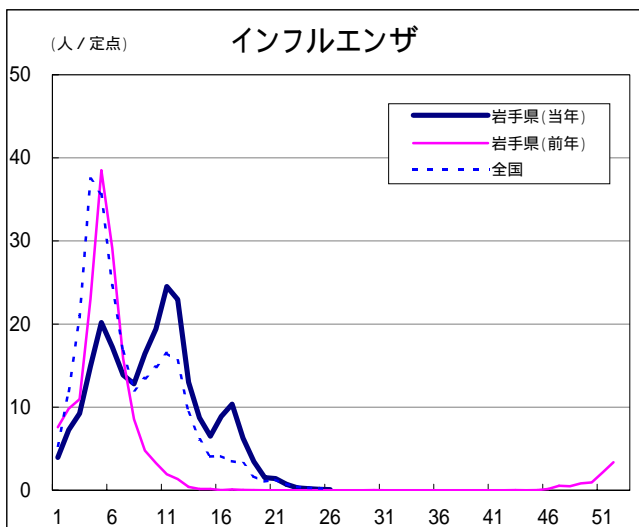
## Q & A

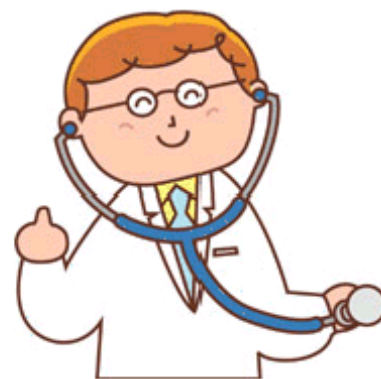
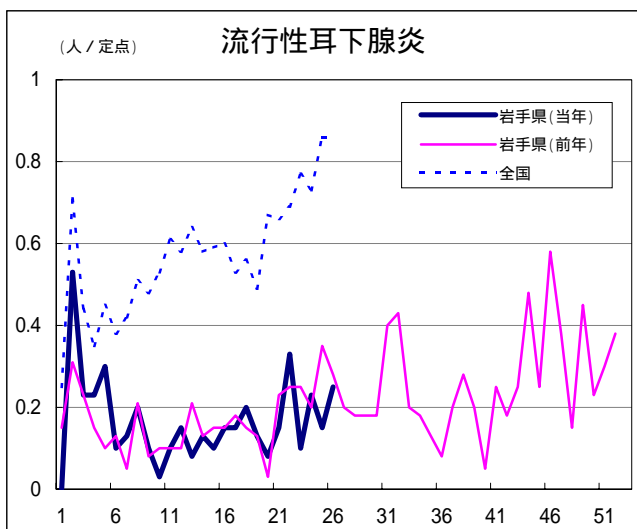
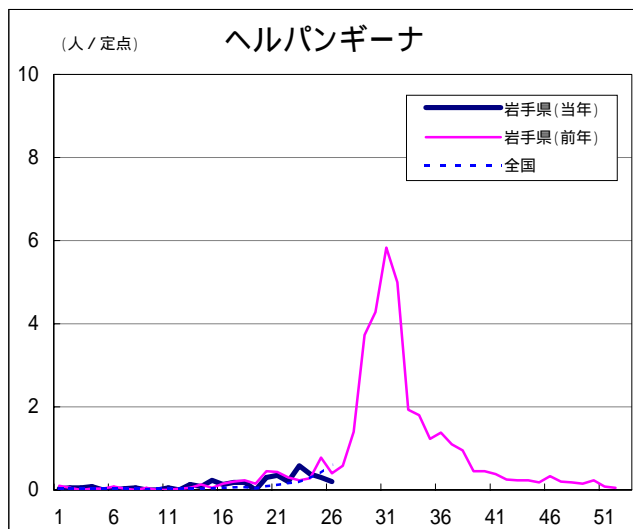
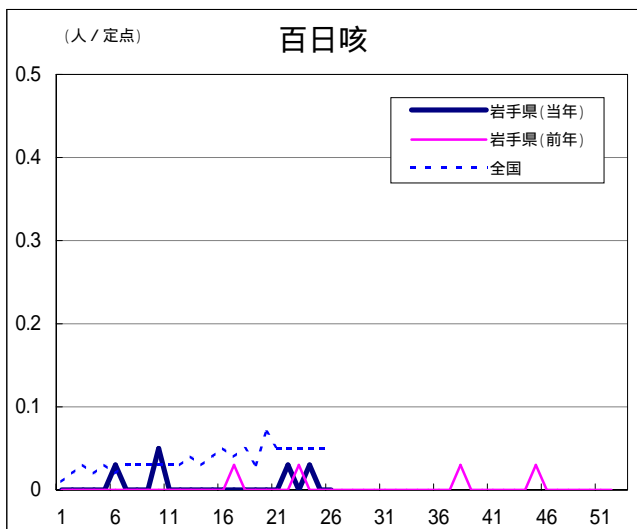
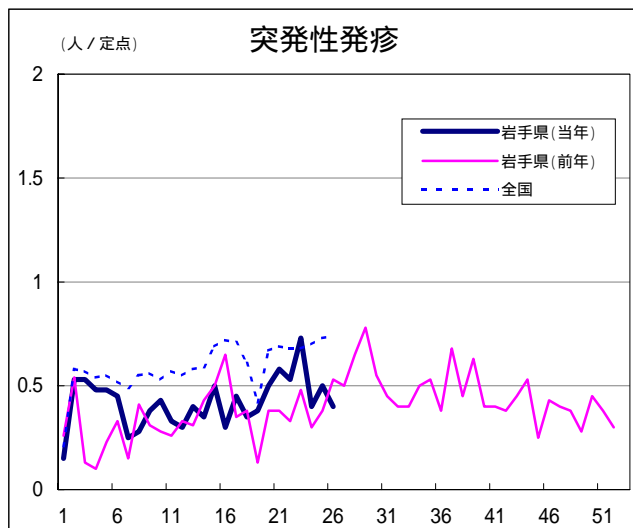
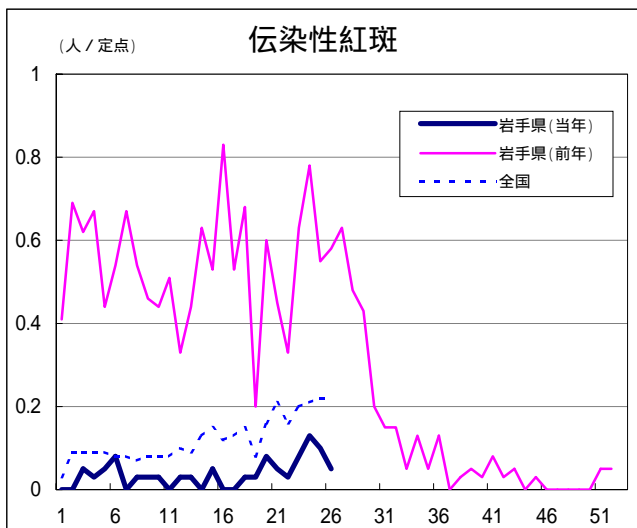
読者の皆様からのご質問にはこの欄でお答えします。

医療機関からの情報や読者の皆様からのご質問は下記の宛先までお寄せください。  
岩手県感染症情報センター（岩手県環境保健研究センター保健科学部内）  
〒020-0852 岩手県盛岡市飯岡新田1-36-1  
TEL:019-656-5669（直通） FAX:019-656-5667  
E-mail : CC0019@pref.iwate.jp

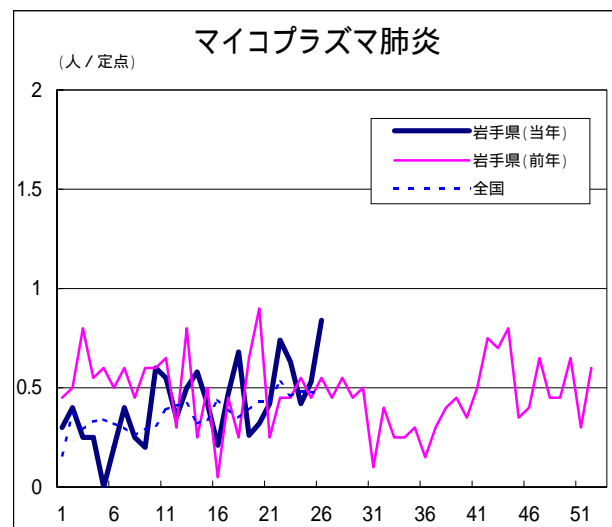
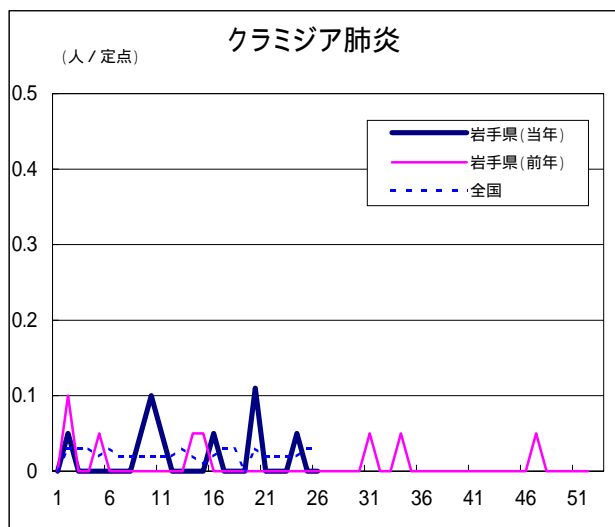
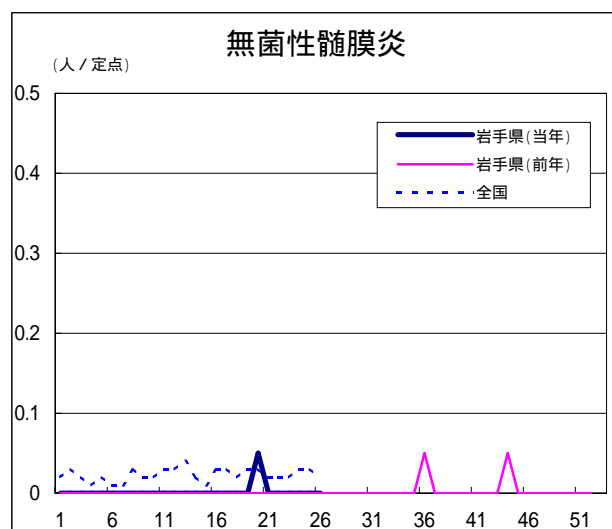
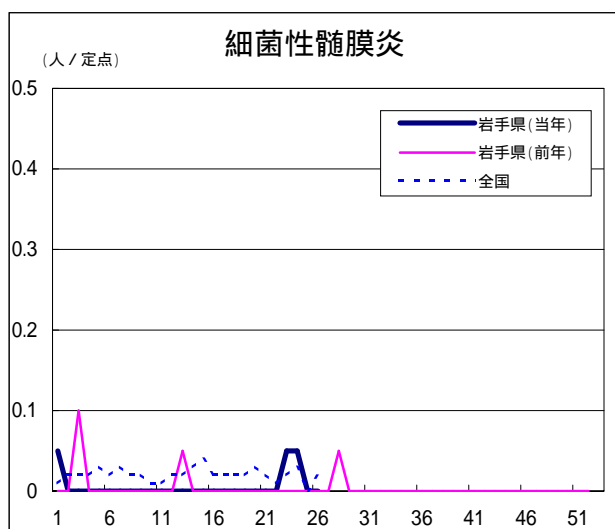
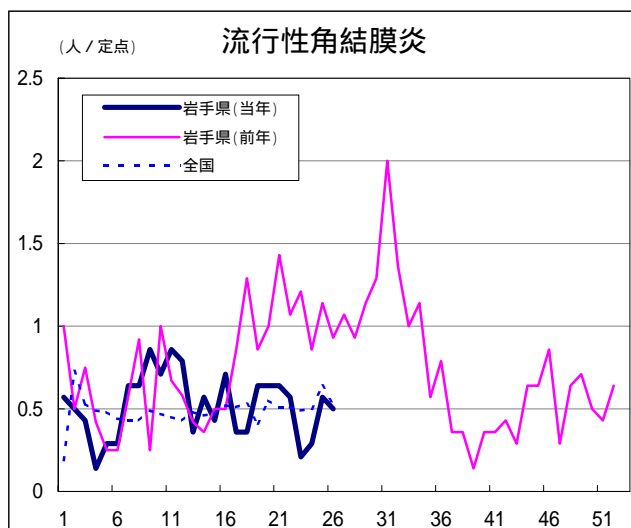
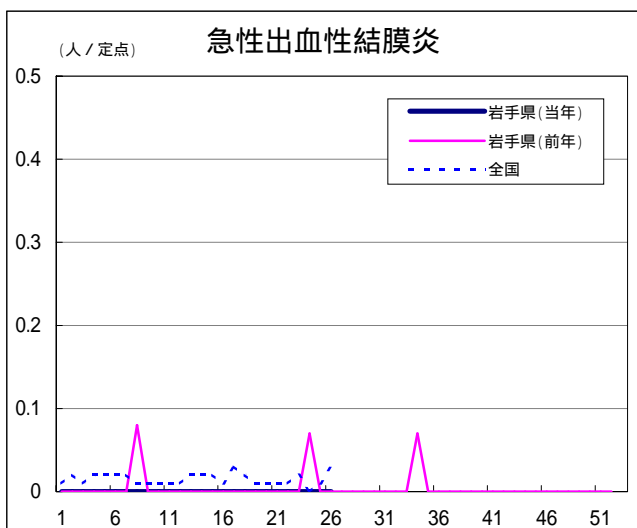


疾病別グラフ（定点あたり患者数の推移）









定点医療機関の数

地区	定点種別 インフル エンザ	小児科定 点	眼科定点	基幹定点
岩手県	64	40	14	19
盛岡市	11	7	3	5
県央	7	5	2	0
花巻	7	4	1	2
北上	5	3	1	2
水沢	7	4	1	2
一関	7	4	1	2
大船渡	6	4	1	1
釜石	3	2	1	1
宮古	5	3	1	1
久慈	3	2	1	1
二戸	3	2	1	2

無料です!!

岩手の感染症情報を毎週メールでお届けする

「岩手県感染症情報ウィークリーマガジン」を配信しています。

配信の登録は以下のURLからお願いします。

<http://www.pref.iwate.jp/~hp1353/kansen/maimagazine.html>

岩手県感染症週報 平成21年第26週 平成21年7月3日発行

監修：岩手県感染症発生動向調査委員会

発行：岩手県環境保健研究センター

岩手県保健福祉部保健衛生課

事務局：岩手県感染症情報センター

（岩手県環境保健研究センター保健科学部内）

〒020-0852 岩手県盛岡市飯岡新田1-36-1

TEL:019-656-5669（直通） FAX:019-656-5667

E-mail：CC0019@pref.iwate.jp

URL：http://www.pref.iwate.jp/~hp1353/kansen/

<岩手県感染症情報センター>

http://www.pref.iwate.jp/info.rbz?nd=346&ik=3&pn=17&pn=60&pn=346

<岩手県保健福祉部保健衛生課>