

# 岩手県感染症週報

平成21年第25週(6月15日～6月21日)

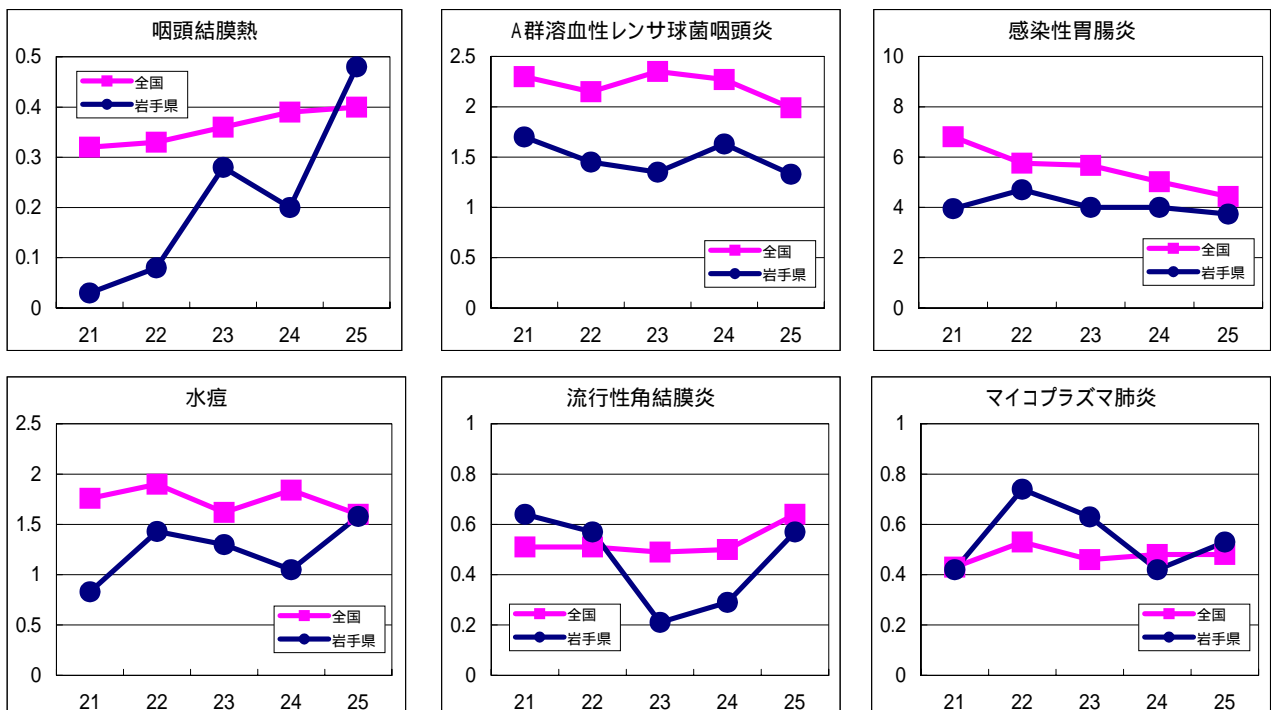
岩手県感染症情報センター

## 第25週の概要

- 1 類感染症 ・患者発生の報告はありませんでした。
  - 2 類感染症 ・結核の報告が5例ありました。
  - 3 類感染症 ・腸管出血性大腸菌感染症は、県央地区より2例の報告がありました。患者はいずれも5歳未満の幼児で、大腸菌O26およびO111がそれぞれ検出されています。本疾患の今年これまでの報告数は14例となりました。
  - 4 類感染症 ・レジオネラ症の報告が1例ありました。患者は50歳代の男性です。
  - 5 類感染症（全数把握対象疾患）
    - ・患者発生の報告はありませんでした。
  - 5 類感染症（定点把握対象疾患）
    - ・咽頭結膜熱は、県央地区（八幡平市、岩手郡および紫波郡）で増加しました。本疾患は、プール熱とも呼ばれるアデノウイルスによる感染症で、発熱（38～39度）、のどの痛み、結膜炎などの症状を示します。通常は、飛沫感染や接触感染で広がりますが、タオルの共用により感染することもあり、注意が必要です。
    - ・溶レン菌咽頭炎は、北上地区で多い状態が続いているほか、この週には花巻地区でも増加しました。その他の地区では、落ち着いています。
- 新型インフルエンザ等感染症
- ・新型インフルエンザは、県内で2例目の患者が奥州地区で報告されました。発熱、咳、のどの痛みなどの症状がある場合は、各保健所の発熱相談センターへの連絡をお願いします。

## 最近の注目疾患（定点あたり患者数の過去5週の動き）

（疾患によって目盛りのスケールが違うことに注意）



定点把握対象疾患（過去5週の動き）

（定点あたり患者数）

疾病名	地域	週					流行傾向
		21	22	23	24	25	
インフルエンザ	岩手県	1.41	0.72	0.28	0.2	0.11	→
	全国	1.25	0.75	0.41	0.29	0.24	
RSウイルス感染症	岩手県	0.2	0.08	0.15	0.08	0.13	→
	全国	0.08	0.07	0.06	0.07	0.06	
咽頭結膜熱	岩手県	0.03	0.08	0.28	0.2	0.48	↗
	全国	0.32	0.33	0.36	0.39	0.4	
A群溶血性レンサ球菌咽頭炎	岩手県	1.7	1.45	1.35	1.63	1.33	→
	全国	2.3	2.15	2.35	2.27	1.99	
感染性胃腸炎	岩手県	3.95	4.7	4	4	3.73	→
	全国	6.81	5.76	5.67	5.02	4.43	
水痘	岩手県	0.83	1.43	1.3	1.05	1.58	→
	全国	1.76	1.9	1.62	1.84	1.6	
手足口病	岩手県	0.38	0.25	0.1	0.23	0.1	→
	全国	0.15	0.16	0.21	0.27	0.36	
伝染性紅斑	岩手県	0.05	0.03	0.08	0.13	0.1	→
	全国	0.21	0.16	0.2	0.21	0.22	
突発性発疹	岩手県	0.58	0.53	0.73	0.4	0.5	→
	全国	0.69	0.68	0.68	0.7	0.73	
百日咳	岩手県	0	0.03	0	0.03	0	→
	全国	0.05	0.05	0.05	0.05	0.05	
ヘルパンギーナ	岩手県	0.35	0.2	0.58	0.38	0.3	→
	全国	0.12	0.16	0.19	0.29	0.41	
流行性耳下腺炎	岩手県	0.15	0.33	0.1	0.23	0.15	→
	全国	0.66	0.69	0.77	0.73	0.86	
急性出血性結膜炎	岩手県	0	0	0	0	0	→
	全国	0.01	0.01	0.02	0	0.01	
流行性角結膜炎	岩手県	0.64	0.57	0.21	0.29	0.57	→
	全国	0.51	0.51	0.49	0.5	0.64	
細菌性髄膜炎	岩手県	0	0	0.05	0.05	0	→
	全国	0.02	0.01	0.02	0.03	0	
無菌性髄膜炎	岩手県	0	0	0	0	0	→
	全国	0.02	0.02	0.02	0.03	0.03	
マイコプラズマ肺炎	岩手県	0.42	0.74	0.63	0.42	0.53	→
	全国	0.43	0.53	0.46	0.48	0.48	
クラミジア肺炎（オウム病を除く）	岩手県	0	0	0	0.05	0	→
	全国	0.02	0.02	0.02	0.02	0.03	

【流行傾向の見方】

- 無印 : ほとんど患者が発生していません
- : 患者が発生しています
- : 警報値を超えた地区が1～2地区あります
- : 多くの地区で警報値を超えています

全数把握対象疾患（過去5週の動き）

（患者発生数）

分類	疾病名	（週） 岩手県					累計	全国	
		21	22	23	24	25		25	累計
一類 感染症	エボラ出血熱	0	0	0	0	0	0	0	0
	クリミア・コンゴ出血熱	0	0	0	0	0	0	0	0
	痘そう	0	0	0	0	0	0	0	0
	南米出血熱	0	0	0	0	0	0	0	0
	ペスト	0	0	0	0	0	0	0	0
	マールブルグ病	0	0	0	0	0	0	0	0
	ラッサ熱	0	0	0	0	0	0	0	0
二類	急性灰白髄炎	0	0	0	0	0	0	0	0
	結核	0	15	6	5	2	84	315	12233
	ジフテリア	0	0	0	0	0	0	0	0
	重症呼吸器症候群	0	0	0	0	0	0	0	0
	鳥インフルエンザ（H5N1）	0	0	0	0	0	0	0	0
三類	コレラ	0	0	0	0	0	0	0	4
	細菌性赤痢	0	0	0	0	0	3	2	83
	腸管出血性大腸菌感染症	2	1	1	2	2	14	57	762
	腸チフス	0	0	0	0	0	0	1	15
四類 感染症	パラチフス	0	0	0	0	0	0	1	9
	E型肝炎	0	0	0	0	0	0	0	22
	ウエストナイル熱（ウエストナイル脳炎を含む）	0	0	0	0	0	0	0	0
	A型肝炎	0	0	0	0	0	0	2	64
	エキノコックス症	0	0	0	0	0	0	0	11
	黄熱	0	0	0	0	0	0	0	0
	オウム病	0	0	0	0	0	0	0	7
	オムスク出血熱	0	0	0	0	0	0	0	0
	回帰熱	0	0	0	0	0	0	0	0
	キャサヌル森林病	0	0	0	0	0	0	0	0
	Q熱	0	0	0	0	0	0	0	2
	狂犬病	0	0	0	0	0	0	0	0
	コクシジオイデス症	0	0	0	0	0	0	0	2
	サル痘	0	0	0	0	0	0	0	0
	腎症候性出血熱	0	0	0	0	0	0	0	0
	西部ウマ脳炎	0	0	0	0	0	0	0	0
	ダニ媒介脳炎	0	0	0	0	0	0	0	0
	炭疽	0	0	0	0	0	0	0	0
	つつが虫病	0	3	3	0	0	7	2	97
	デング熱	0	0	0	0	0	0	0	30
	東部ウマ脳炎	0	0	0	0	0	0	0	0
	鳥インフルエンザ（H5N1を除く）	0	0	0	0	0	0	0	0
	ニパウイルス感染症	0	0	0	0	0	0	0	0
	日本紅斑熱	0	0	0	0	0	0	2	22
	日本脳炎	0	0	0	0	0	0	0	0
	ハンタウイルス肺症候群	0	0	0	0	0	0	0	0
	Bウイルス病	0	0	0	0	0	0	0	0
	鼻疽	0	0	0	0	0	0	0	0
	ブルセラ症	0	0	0	0	0	0	0	1
	ベネゼエラウマ脳炎	0	0	0	0	0	0	0	0
	ヘンドラウイルス感染症	0	0	0	0	0	0	0	0
	発疹チフス	0	0	0	0	0	0	0	0
	ポツリヌス症	0	0	0	0	0	0	0	0
	マラリア	0	0	0	0	0	0	0	24
野兔病	0	0	0	0	0	0	0	0	
ライム病	0	0	0	0	0	0	0	0	
リッサウイルス感染症	0	0	0	0	0	0	0	0	
リフトバレー熱	0	0	0	0	0	0	0	0	
類鼻疽	0	0	0	0	0	0	0	0	
レジオネラ症	0	0	0	0	1	2	15	284	
レプトスピラ症	0	0	0	0	0	0	0	2	
ロッキー山紅斑熱	0	0	0	0	0	0	0	0	

全数把握対象疾患（続き）（過去5週の動き）

（患者発生数）

分類	疾病名	（週） 岩手県					累計	全国	
		21	22	23	24	25		25	累計
五類感染症	アメーバ赤痢	0	0	0	1	0	3	9	391
	ウイルス性肝炎（A型肝炎及びE型肝炎を除く）	0	0	0	0	0	0	2	102
	急性脳炎（ウエストナイル脳炎及び日本脳炎を除く）	0	0	0	0	0	1	1	105
	クリプトスポリジウム症	0	0	0	0	0	0	0	2
	クロイツフェルト・ヤコブ病	0	0	0	0	0	0	2	59
	劇症型溶血性レンサ球菌感染症	0	0	0	0	0	0	3	69
	後天性免疫不全症候群	0	0	0	0	0	1	14	687
	ジアルジア症	0	0	0	0	0	0	0	39
	髄膜炎菌性髄膜炎	0	0	0	0	0	0	0	9
	先天性風しん症候群	0	0	0	0	0	0	0	0
	梅毒	0	0	0	0	0	1	5	344
	破傷風	1	0	0	0	0	1	3	48
	バンコマイシン耐性黄色ブドウ球菌感染症	0	0	0	0	0	0	0	0
	バンコマイシン耐性腸球菌感染症	0	0	0	0	0	0	1	44
	風しん	0	0	0	0	0	0	3	95
	麻しん	1	0	0	0	0	2	11	419

今注目の感染症

新型インフルエンザ

新型インフルエンザは、6月24日午前9時現在、日本国内で944例の患者が確認されています。県内居住者は、2名の患者が県内で、1名の患者が県外で報告されています。

県内における新型インフルエンザ（A/H1N1）患者の発生について（岩手県発表）

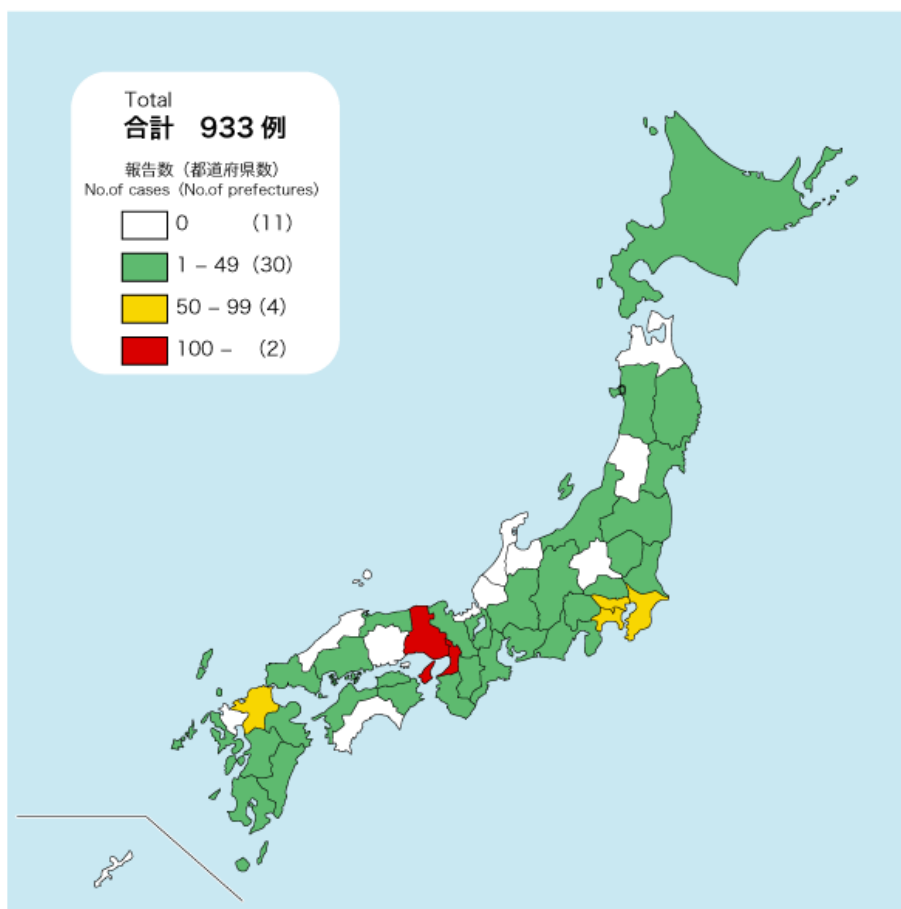
- 患者 奥州市在住 39歳 女性
- 経緯
  - ・6月6日（土）～14日（日）フィリピンに滞在。14日（日）に帰国し、同日帰宅。
  - ・17日（水）20時頃、発熱（39）、咽頭痛、咳があり、18日（木）午前中に発熱外来を受診。迅速診断（簡易検査）の結果はA（+）、B（-）。
  - ・同日、岩手県環境保健研究センターでPCR検査を実施したところ、新型インフルエンザ陽性を確認。

岩手県環境保健研究センターにおける新型インフルエンザ（A/H1N1）に係るPCR検査の実施状況（平成21年5月22日から6月24日）

結果	件数
新型インフルエンザ（A/H1N1）陽性	2
季節性インフルエンザ（A/H3）（A香港型）陽性	3
陰性	20
合計	25

今注目の感染症（つづき）

新型インフルエンザが確認された都道府県  
（6月24日午前11時現在）



	都道府県	Prefecture	症例数 (Cases)		都道府県	Prefecture	症例数 (Cases)
1	北海道	Hokkaido	3	25	滋賀県	Shiga	4
2	青森県	Aomori	0	26	京都府	Kyoto	11
3	岩手県	Iwate	3	27	大阪府	Osaka	179
4	宮城県	Miyagi	2	28	兵庫県	Hyogo	215
5	秋田県	Akita	1	29	奈良県	Nara	3
6	山形県	Yamagata	0	30	和歌山県	Wakayama	1
7	福島県	Fukushima	1	31	鳥取県	Tottori	2
8	茨城県	Ibaraki	5	32	島根県	Shimane	0
9	栃木県	Tochigi	17	33	岡山県	Okayama	0
10	群馬県	Gunma	0	34	広島県	Hiroshima	4
11	埼玉県	Saitama	18	35	山口県	Yamaguchi	5
12	千葉県	Chiba	84	36	徳島県	Tokushima	4
13	東京都	Tokyo	78	37	香川県	Kagawa	1
14	神奈川県	Kanagawa	70	38	愛媛県	Ehime	5
15	新潟県	Niigata	11	39	高知県	Kochi	0
16	富山県	Toyama	0	40	福岡県	Fukuoka	99
17	石川県	Ishikawa	0	41	佐賀県	Saga	0
18	福井県	Fukui	0	42	長崎県	Nagasaki	1
19	山梨県	Yamanashi	2	43	熊本県	Kumamoto	4
20	長野県	Nagano	9	44	大分県	Oita	6
21	岐阜県	Gifu	4	45	宮崎県	Miyazaki	10
22	静岡県	Shizuoka	25	46	鹿児島県	Kagoshima	2
23	愛知県	Aichi	41	47	沖縄県	Okinawa	0
24	三重県	Mie	3		合計	Total	933

（国立感染症研究所感染症情報センターのホームページより転載）

## 病原体検出情報

- ・この週に検出した病原体はありません。

## 集団感染情報

- ・この週には集団感染の情報はありません。

## 医療機関からの情報

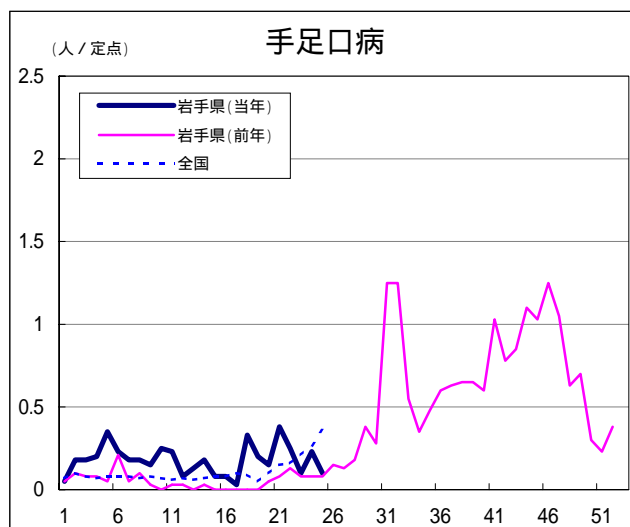
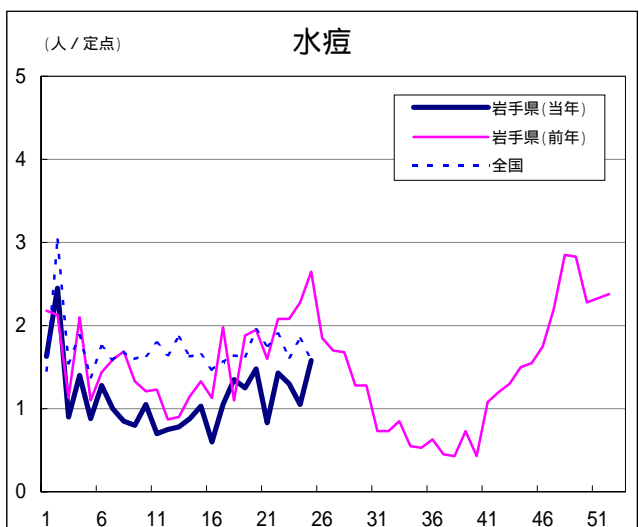
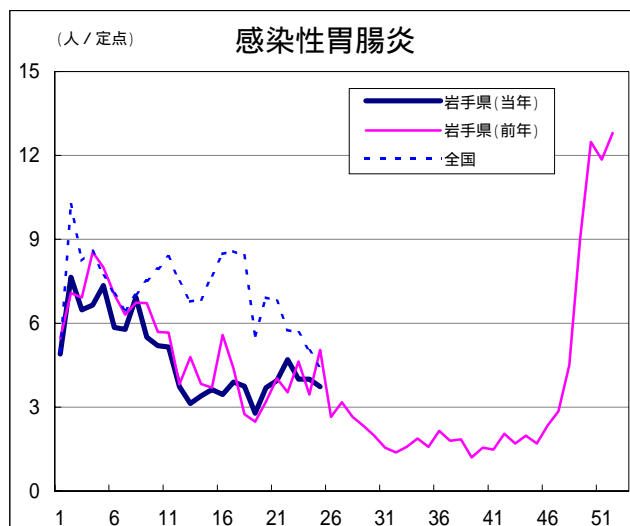
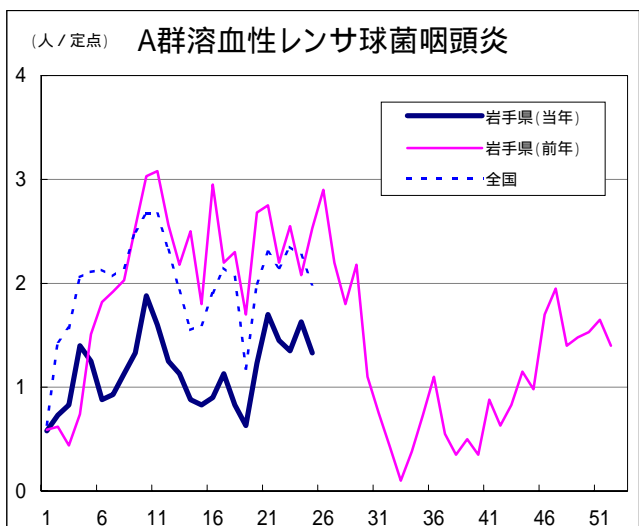
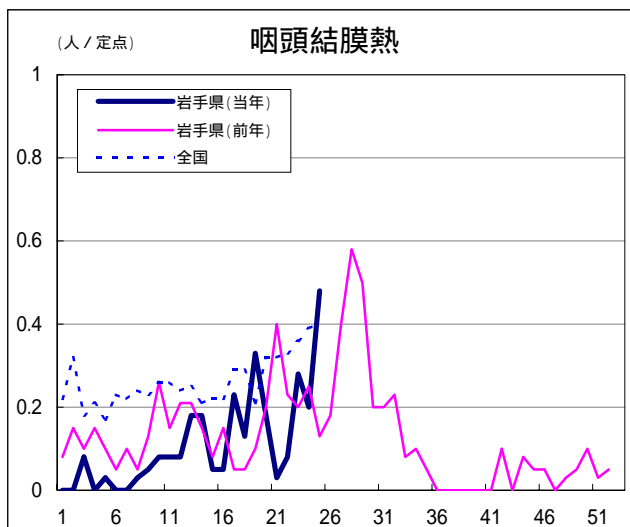
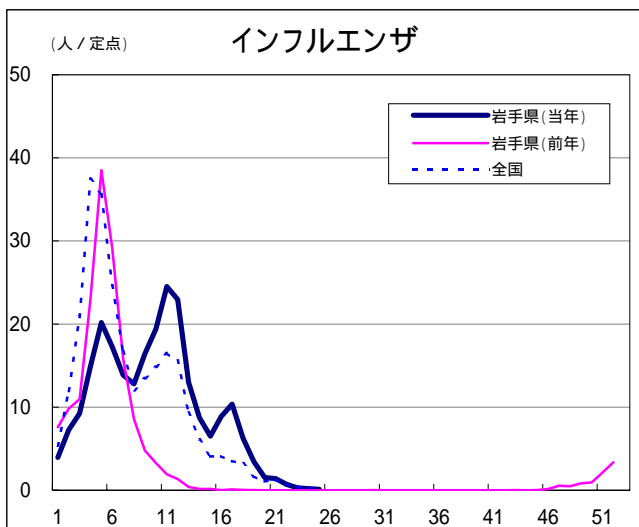
- ・この週には医療機関からの情報はありません。

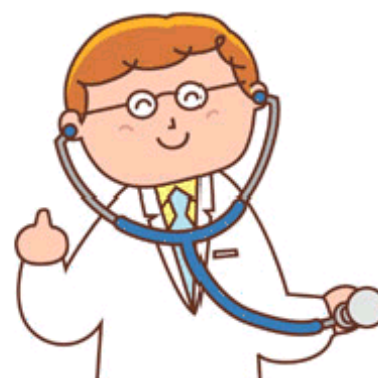
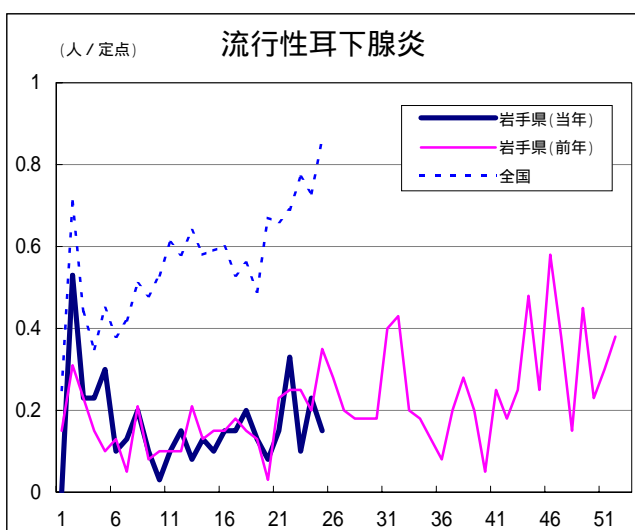
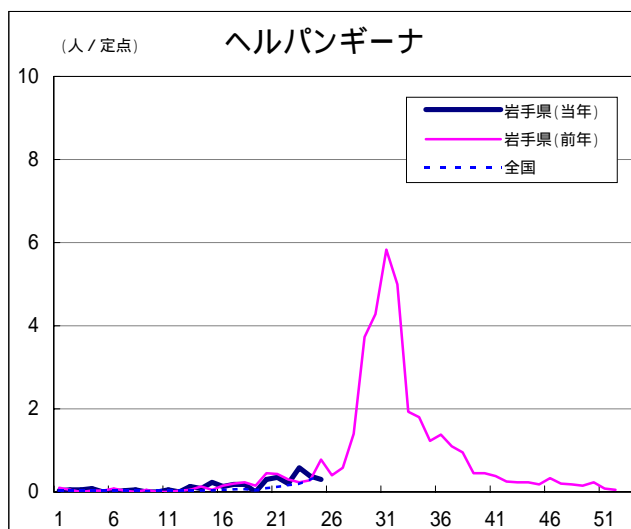
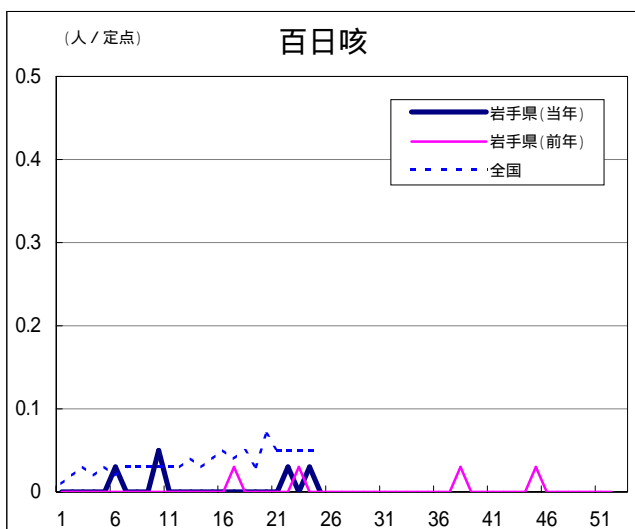
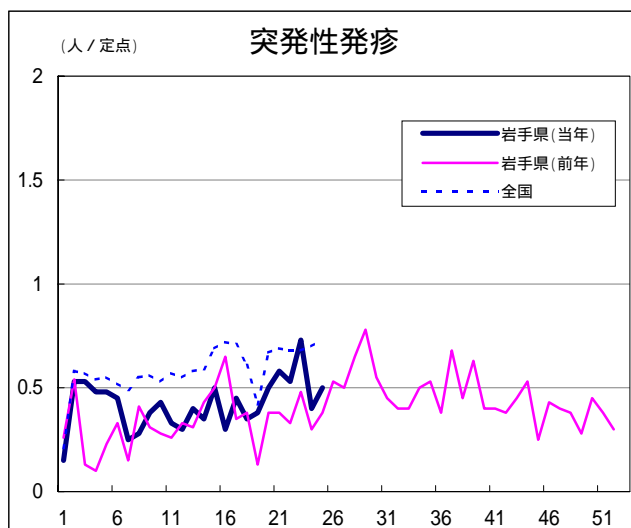
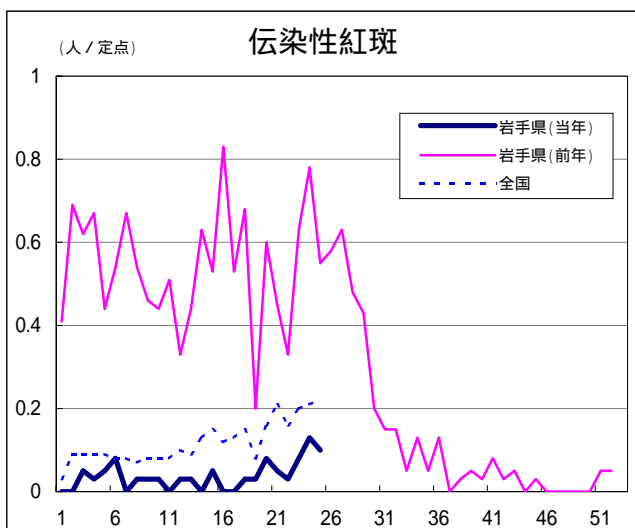
## Q & A

読者の皆様からのご質問にはこの欄でお答えします。

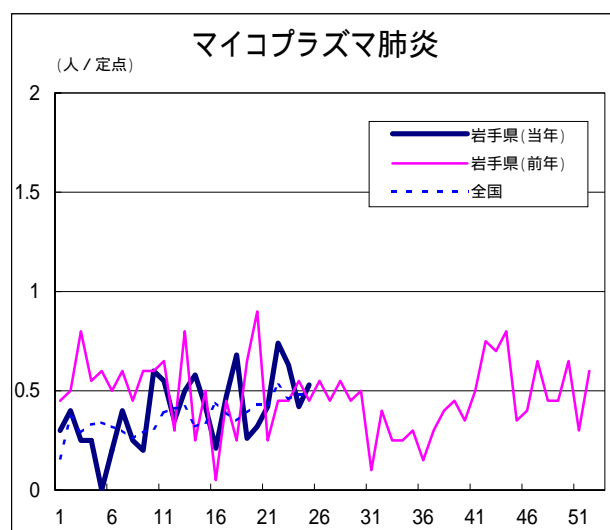
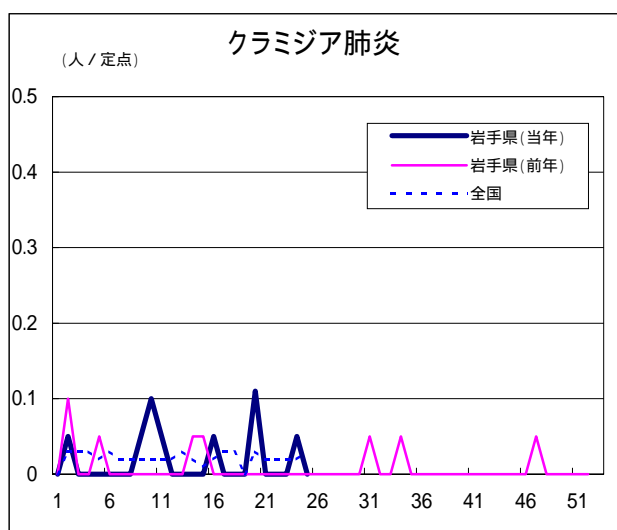
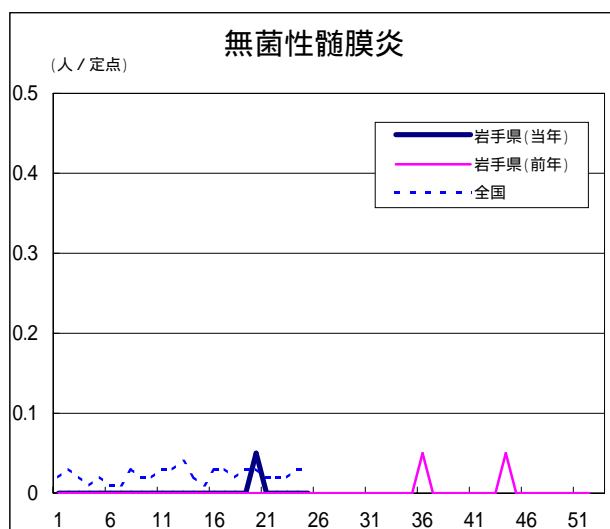
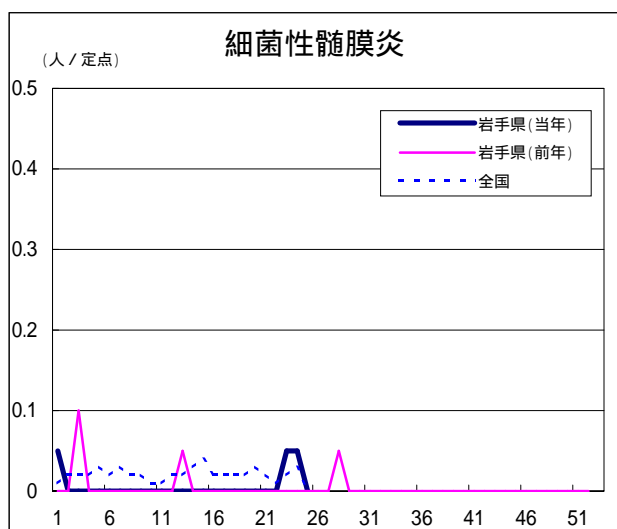
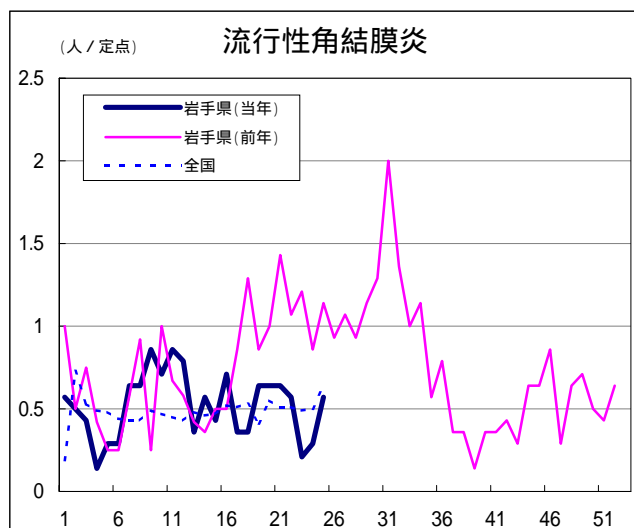
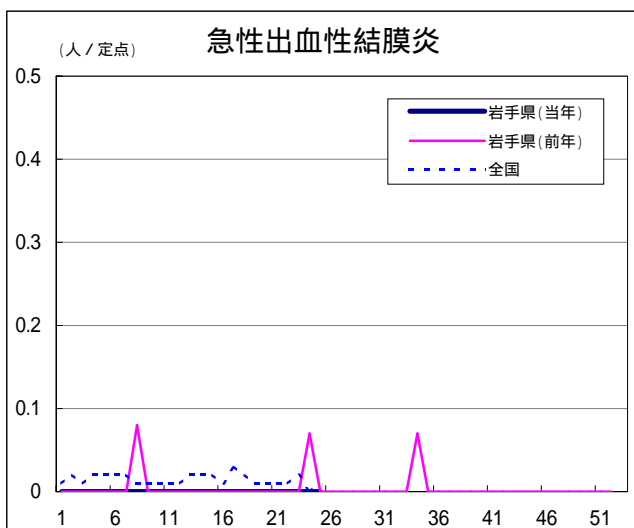
医療機関からの情報や読者の皆様からのご質問は下記の宛先までお寄せください。  
岩手県感染症情報センター（岩手県環境保健研究センター保健科学部内）  
〒020-0852 岩手県盛岡市飯岡新田1-36-1  
TEL:019-656-5669（直通） FAX:019-656-5667  
E-mail : CC0019@pref.iwate.jp

疾病別グラフ（定点あたり患者数の推移）









定点医療機関の数

地区	定点種別 インフル エンザ	小児科定 点	眼科定点	基幹定点
岩手県	64	40	14	19
盛岡市	11	7	3	5
県央	7	5	2	0
花巻	7	4	1	2
北上	5	3	1	2
水沢	7	4	1	2
一関	7	4	1	2
大船渡	6	4	1	1
釜石	3	2	1	1
宮古	5	3	1	1
久慈	3	2	1	1
二戸	3	2	1	2

無料です!!

岩手の感染症情報を毎週メールでお届けする

「岩手県感染症情報ウィークリーマガジン」を配信しています。

配信の登録は以下のURLからお願いします。

<http://www.pref.iwate.jp/~hp1353/kansen/maimagazine.html>

岩手県感染症週報 平成21年第25週 平成21年6月26日発行

監修：岩手県感染症発生動向調査委員会

発行：岩手県環境保健研究センター

岩手県保健福祉部保健衛生課

事務局：岩手県感染症情報センター

（岩手県環境保健研究センター保健科学部内）

〒020-0852 岩手県盛岡市飯岡新田1-36-1

TEL:019-656-5669（直通） FAX:019-656-5667

E-mail：CC0019@pref.iwate.jp

URL：http://www.pref.iwate.jp/~hp1353/kansen/

<岩手県感染症情報センター>

http://www.pref.iwate.jp/info.rbz?nd=346&ik=3&pn=17&pn=60&pn=346

<岩手県保健福祉部保健衛生課>