

岩手県感染症週報

平成21年第23週（6月1日～6月7日）

岩手県感染症情報センター

第23週の概要

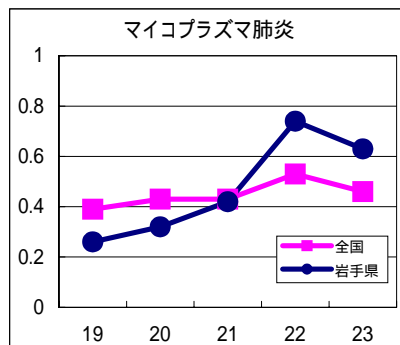
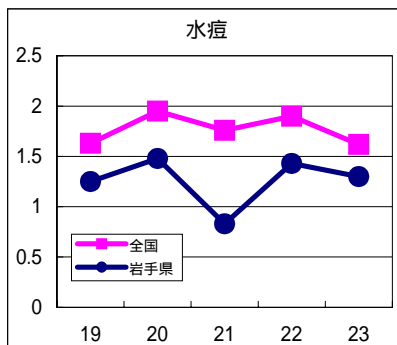
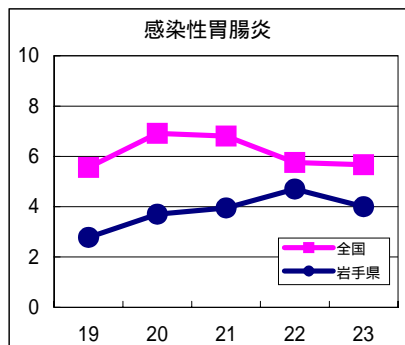
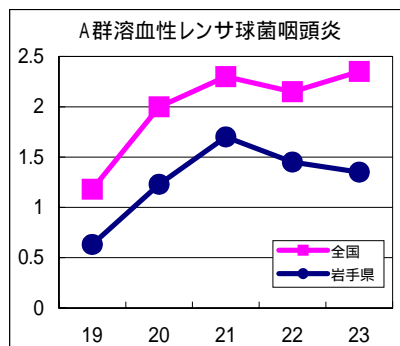
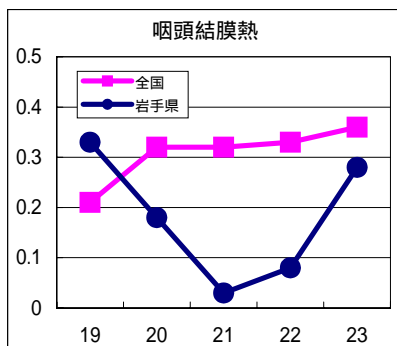
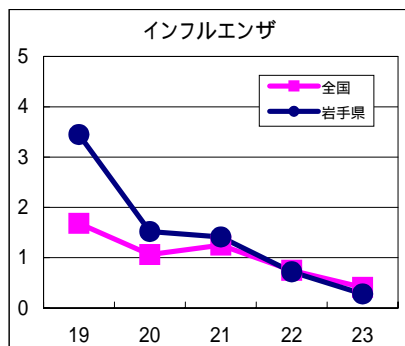
- 1類感染症 ・患者発生の報告はありませんでした。
- 2類感染症 ・結核の報告が6例ありました。
- 3類感染症 ・腸管出血性大腸菌感染症の報告が1例ありました。患者は20歳代の女性です。
- 4類感染症 ・つつが虫病の報告が、前週に続き3例ありました。農作業や山菜採りなど野外で活動する場合は、ツツガムシに刺されないよう肌の露出を少なくすることが大切です。
- 5類感染症（全数把握対象疾患）
 - ・患者発生の報告はありませんでした。
- 5類感染症（定点把握対象疾患）
 - ・水痘（みずぼうそう）は、久慈地区で増加し、注意報値（定点あたり患者数4人）を超えました。これまでに報告された患者の約9割が5歳以下となっています。
 - ・感染性胃腸炎は、前週に釜石地区で注意報値（同12人）を超えましたが、この週には減少しました。
 - ・咽頭結膜熱は、県央地区（八幡平市、岩手郡および紫波郡）で増加しました。

新型インフルエンザ等感染症

- ・新型インフルエンザは、県内における最初の患者が6月9日に確認されました。県内を訪れていた千葉県船橋市の患者からの感染が疑われています。现阶段では、直ちに感染が拡大する可能性は小さいと考えられますが、発熱、咳、のどの痛みなどの症状がある場合は、各保健所の発熱相談センターへの連絡をお願いします。

最近の注目疾患（定点あたり患者数の過去5週の動き）

（疾患によって目盛りのスケールが違うことに注意）



定点把握対象疾患（過去5週の動き）

（定点あたり患者数）

疾病名	地域	週					流行傾向
		19	20	21	22	23	
インフルエンザ	岩手県	3.45	1.52	1.41	0.72	0.28	↘
	全国	1.68	1.06	1.25	0.75	0.41	
RSウイルス感染症	岩手県	0.1	0.03	0.2	0.08	0.15	→
	全国	0.07	0.07	0.08	0.07	0.06	
咽頭結膜熱	岩手県	0.33	0.18	0.03	0.08	0.28	↗
	全国	0.21	0.32	0.32	0.33	0.36	
A群溶血性レンサ球菌咽頭炎	岩手県	0.63	1.23	1.7	1.45	1.35	→
	全国	1.18	2	2.3	2.15	2.35	
感染性胃腸炎	岩手県	2.78	3.7	3.95	4.7	4	→
	全国	5.56	6.92	6.81	5.76	5.67	
水痘	岩手県	1.25	1.48	0.83	1.43	1.3	→
	全国	1.63	1.95	1.76	1.9	1.62	
手足口病	岩手県	0.2	0.15	0.38	0.25	0.1	→
	全国	0.05	0.1	0.15	0.16	0.21	
伝染性紅斑	岩手県	0.03	0.08	0.05	0.03	0.08	→
	全国	0.08	0.16	0.21	0.16	0.2	
突発性発疹	岩手県	0.38	0.5	0.58	0.53	0.73	→
	全国	0.42	0.67	0.69	0.68	0.68	
百日咳	岩手県	0	0	0	0.03	0	→
	全国	0.03	0.07	0.05	0.05	0.05	
ヘルパンギーナ	岩手県	0	0.3	0.35	0.2	0.58	↗
	全国	0.04	0.09	0.12	0.16	0.19	
流行性耳下腺炎	岩手県	0.13	0.08	0.15	0.33	0.1	→
	全国	0.49	0.67	0.66	0.69	0.77	
急性出血性結膜炎	岩手県	0	0	0	0	0	→
	全国	0.01	0.01	0.01	0.01	0.02	
流行性角結膜炎	岩手県	0.64	0.64	0.64	0.57	0.21	→
	全国	0.41	0.55	0.51	0.51	0.49	
細菌性髄膜炎	岩手県	0	0	0	0	0.05	→
	全国	0.02	0.03	0.02	0.01	0.02	
無菌性髄膜炎	岩手県	0	0.05	0	0	0	→
	全国	0.03	0.03	0.02	0.02	0.02	
マイコプラズマ肺炎	岩手県	0.26	0.32	0.42	0.74	0.63	→
	全国	0.39	0.43	0.43	0.53	0.46	
クラミジア肺炎（オウム病を除く）	岩手県	0	0.11	0	0	0	→
	全国	0	0.03	0.02	0.02	0.02	

【流行傾向の見方】

- 無印 : ほとんど患者が発生していません
- : 患者が発生しています
- ↗ : 警報値を超えた地区が1～2地区あります
- ↘ : 多くの地区で警報値を超えています

全数把握対象疾患（過去5週の動き）

（患者発生数）

分類	疾病名	（週） 岩手県					累計	全国	
		19	20	21	22	23		23	累計
一類 感染症	エボラ出血熱	0	0	0	0	0	0	0	0
	クリミア・コンゴ出血熱	0	0	0	0	0	0	0	0
	痘そう	0	0	0	0	0	0	0	0
	南米出血熱	0	0	0	0	0	0	0	0
	ペスト	0	0	0	0	0	0	0	0
	マールブルグ病	0	0	0	0	0	0	0	0
	ラッサ熱	0	0	0	0	0	0	0	0
二類	急性灰白髄炎	0	0	0	0	0	0	0	0
	結核	2	4	0	15	6	77	327	11051
	ジフテリア	0	0	0	0	0	0	0	0
	重症呼吸器症候群	0	0	0	0	0	0	0	0
	鳥インフルエンザ（H5N1）	0	0	0	0	0	0	0	0
三類	コレラ	0	0	0	0	0	0	1	3
	細菌性赤痢	0	0	0	0	0	3	2	79
	腸管出血性大腸菌感染症	0	3	2	1	1	10	90	605
	腸チフス	0	0	0	0	0	0	0	13
	パラチフス	0	0	0	0	0	0	0	8
四類 感染症	E型肝炎	0	0	0	0	0	0	0	19
	ウエストナイル熱（ウエストナイル脳炎を含む）	0	0	0	0	0	0	0	0
	A型肝炎	0	0	0	0	0	0	4	54
	エキノコックス症	0	0	0	0	0	0	0	9
	黄熱	0	0	0	0	0	0	0	0
	オウム病	0	0	0	0	0	0	0	5
	オムスク出血熱	0	0	0	0	0	0	0	0
	回帰熱	0	0	0	0	0	0	0	0
	キャサヌル森林病	0	0	0	0	0	0	0	0
	Q熱	0	0	0	0	0	0	0	1
	狂犬病	0	0	0	0	0	0	0	0
	コクシジオイデス症	0	0	0	0	0	0	0	1
	サル痘	0	0	0	0	0	0	0	0
	腎症候性出血熱	0	0	0	0	0	0	0	0
	西部ウマ脳炎	0	0	0	0	0	0	0	0
	ダニ媒介脳炎	0	0	0	0	0	0	0	0
	炭疽	0	0	0	0	0	0	0	0
	つつが虫病	0	0	0	3	3	7	8	87
	デング熱	0	0	0	0	0	0	0	30
	東部ウマ脳炎	0	0	0	0	0	0	0	0
	鳥インフルエンザ（H5N1を除く）	0	0	0	0	0	0	0	0
	ニパウイルス感染症	0	0	0	0	0	0	0	0
	日本紅斑熱	0	0	0	0	0	0	2	18
	日本脳炎	0	0	0	0	0	0	0	0
	ハンタウイルス肺症候群	0	0	0	0	0	0	0	0
	Bウイルス病	0	0	0	0	0	0	0	0
	鼻疽	0	0	0	0	0	0	0	0
	ブルセラ症	0	0	0	0	0	0	0	1
	ベネゼエラウマ脳炎	0	0	0	0	0	0	0	0
	ヘンドラウイルス感染症	0	0	0	0	0	0	0	0
	発疹チフス	0	0	0	0	0	0	0	0
	ボツリヌス症	0	0	0	0	0	0	0	0
	マラリア	0	0	0	0	0	0	0	23
野兔病	0	0	0	0	0	0	0	0	
ライム病	0	0	0	0	0	0	0	0	
リッサウイルス感染症	0	0	0	0	0	0	0	0	
リフトバレー熱	0	0	0	0	0	0	0	0	
類鼻疽	0	0	0	0	0	0	0	0	
レジオネラ症	0	0	0	0	0	1	7	244	
レプトスピラ症	0	0	0	0	0	0	0	2	
ロッキー山紅斑熱	0	0	0	0	0	0	0	0	

全数把握対象疾患（続き）（過去5週の動き）

（患者発生数）

分類	疾病名	（週） 岩手県					累計	全国	
		19	20	21	22	23		23	累計
五類 感染 症	アメーバ赤痢	0	0	0	0	0	2	12	357
	ウイルス性肝炎（A型肝炎及びE型肝炎を除く）	0	0	0	0	0	0	2	92
	急性脳炎（ウエストナイル脳炎及び日本脳炎を除く）	0	0	0	0	0	1	1	101
	クリプトスポリジウム症	0	0	0	0	0	0	0	2
	クロイツフェルト・ヤコブ病	0	0	0	0	0	0	2	52
	劇症型溶血性レンサ球菌感染症	0	0	0	0	0	0	2	57
	後天性免疫不全症候群	0	0	0	0	0	1	17	637
	ジアルジア症	0	0	0	0	0	0	3	37
	髄膜炎菌性髄膜炎	0	0	0	0	0	0	0	8
	先天性風しん症候群	0	0	0	0	0	0	0	0
	梅毒	0	0	0	0	0	1	11	307
	破傷風	0	0	1	0	0	1	1	39
	バンコマイシン耐性黄色ブドウ球菌感染症	0	0	0	0	0	0	0	0
	バンコマイシン耐性腸球菌感染症	0	0	0	0	0	0	1	41
	風しん	0	0	0	0	0	0	2	86
	麻しん	0	0	1	0	0	2	8	390

今注目の感染症

新型インフルエンザ

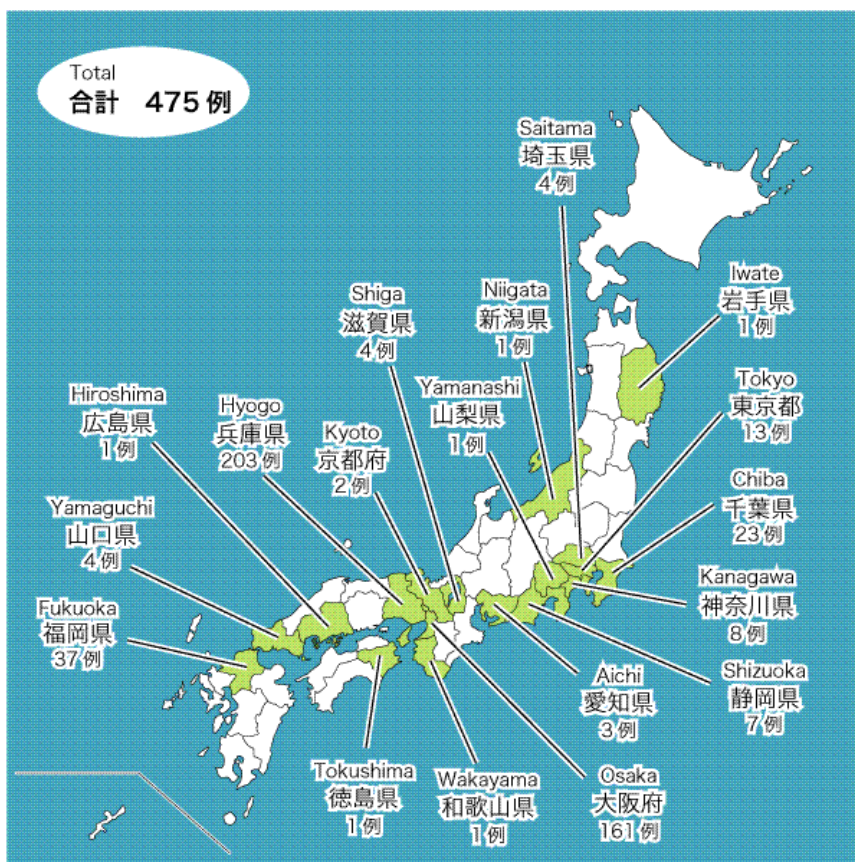
新型インフルエンザは、6月10日午前11時現在、日本国内で475例の患者が確認されています。6月9日には、県内でも最初の患者が確認されました。

新型インフルエンザ（A/H1N1）の患者（確定例）について（盛岡市保健所発表）

- 1 患者 盛岡市内在住 36歳 女性
- 2 経緯
 - ・ 6月7日（日）から頭痛、咽頭痛があり、市販薬を服用して様子を見ていた。
 - ・ 6月8日（月）日中には、37 の発熱を呈し、夜間には38 台になったため6月9日近医を受診。簡易検査キットでインフルエンザA型陽性となったため、盛岡市内の発熱外来を受診。
 - ・ 同日、岩手県環境保健研究センターが遺伝子検査を実施したところ、新型インフルエンザ（A/H1N1）と確認された。
- 3 周辺状況
 - ・ 6月8日に千葉県船橋市で確定した新型インフルエンザ患者の接触者で、この患者からの感染が疑われます。

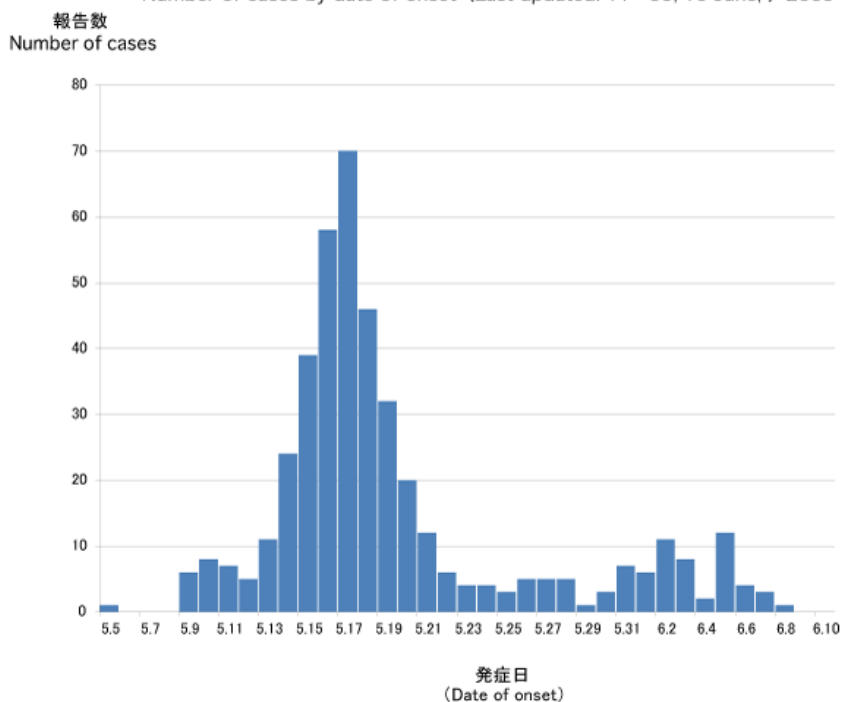
今注目の感染症（つづき）

新型インフルエンザが確認された都府県



発症日別報告数（6月10日現在）

Number of cases by date of onset (Last updated: 11 : 00, 10 June,) 2009



国立感染症研究所感染症情報センターのホームページより転載

病原体検出情報

- ・ 感染性胃腸炎の患者の糞便から、サボウイルスを1例、アイチウイルスを1例それぞれ検出しました。
- ・ 流行性角結膜炎の患者の結膜拭い液から、アデノウイルス3型を2例、アデノウイルス37型を2例それぞれ検出しました。

集団感染情報

インフルエンザ様疾患による学校等の閉鎖措置状況（6月10日まで）

1 措置施設数の累計

全県	盛岡市	県央	花巻	北上	奥州	一関	大船渡	釜石	宮古	久慈	二戸
239	51	31	14	4	17	26	12	19	26	19	20

医療機関からの情報

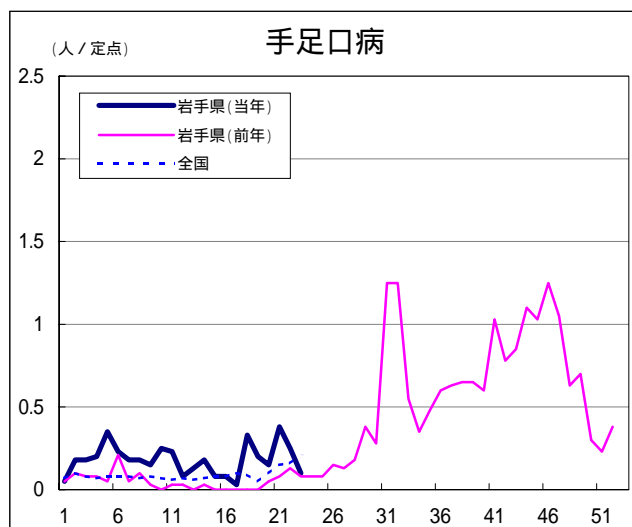
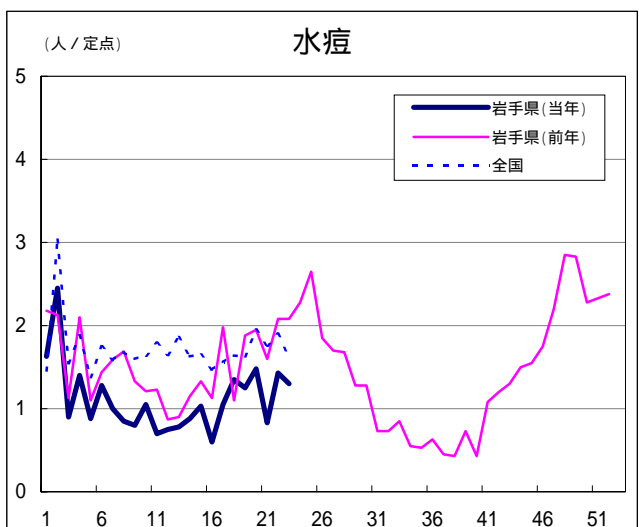
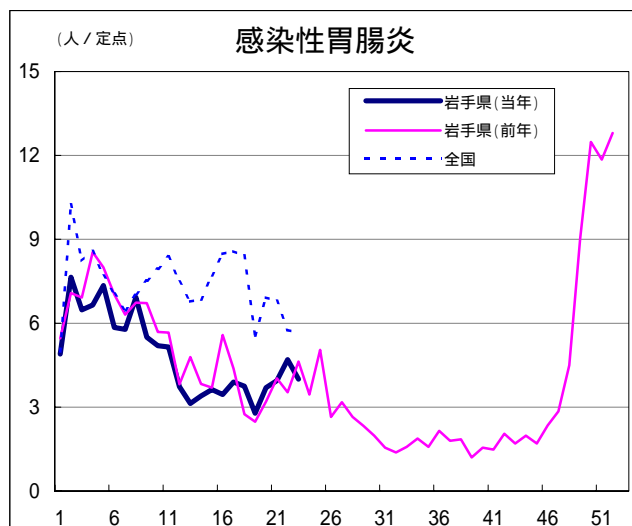
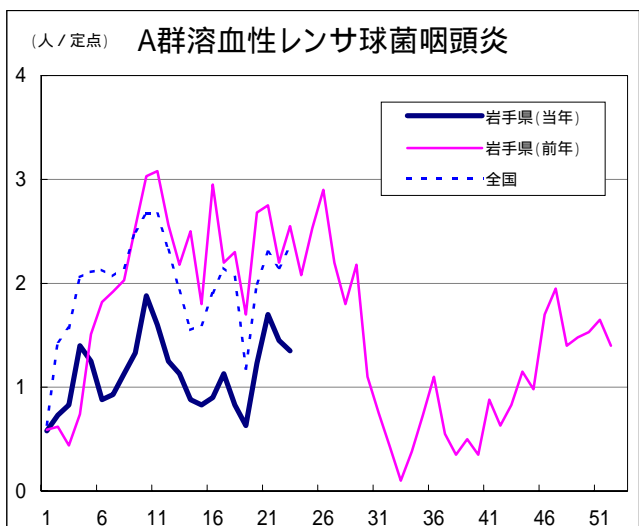
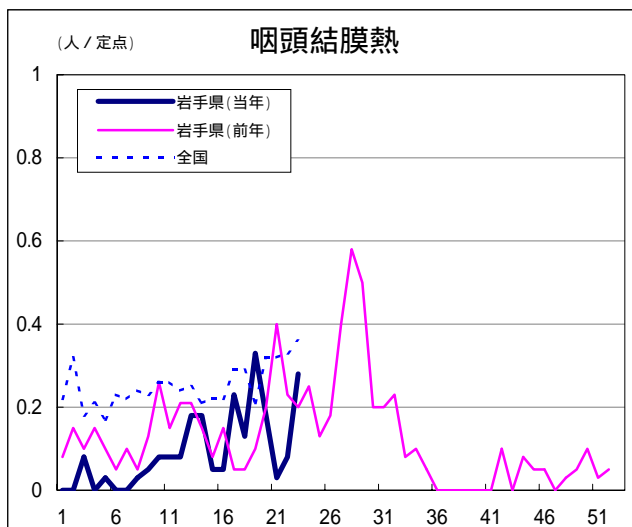
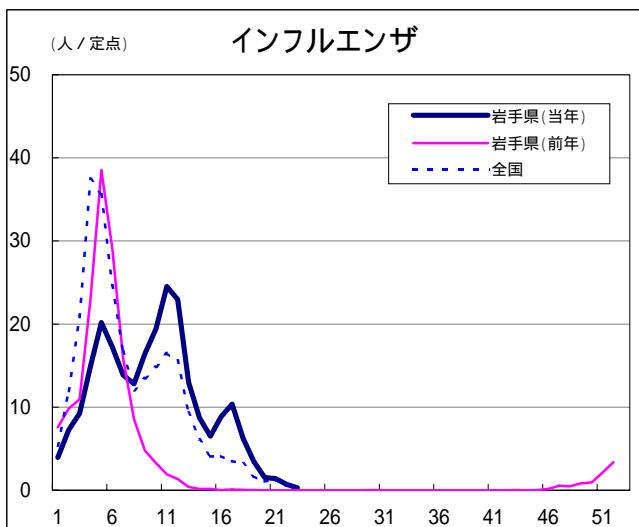
- ・ この週には医療機関からの情報はありません。

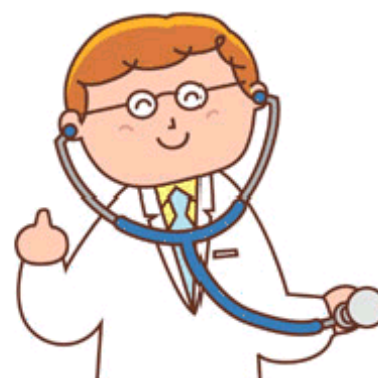
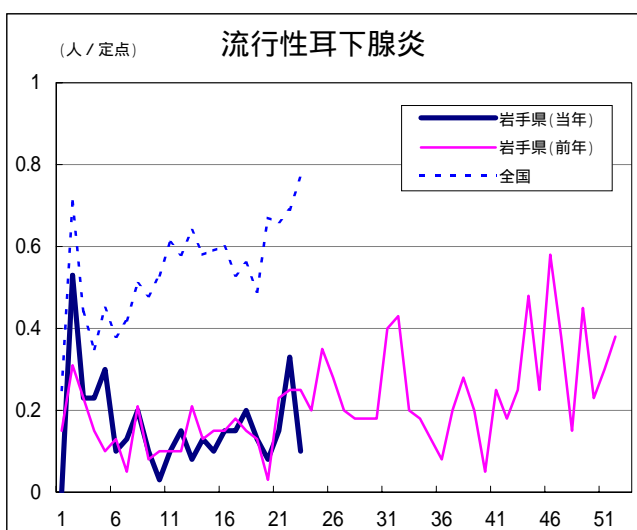
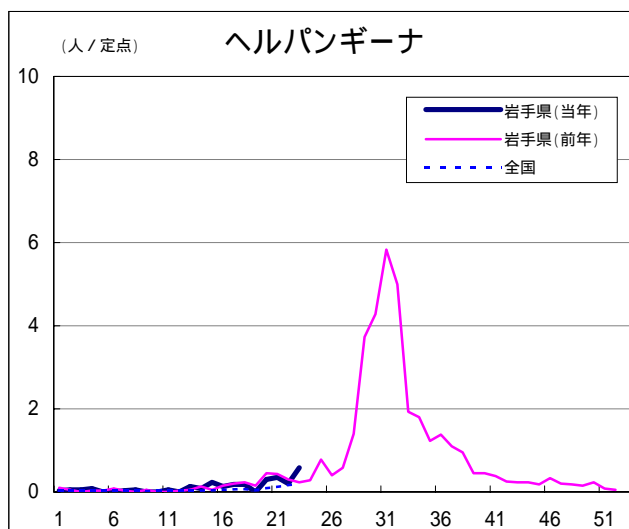
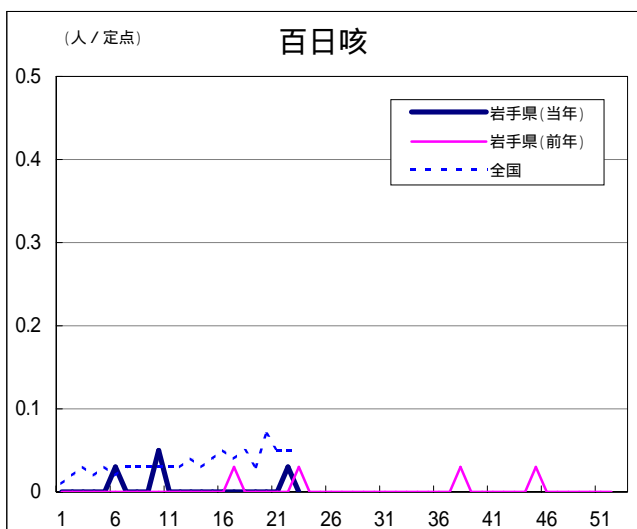
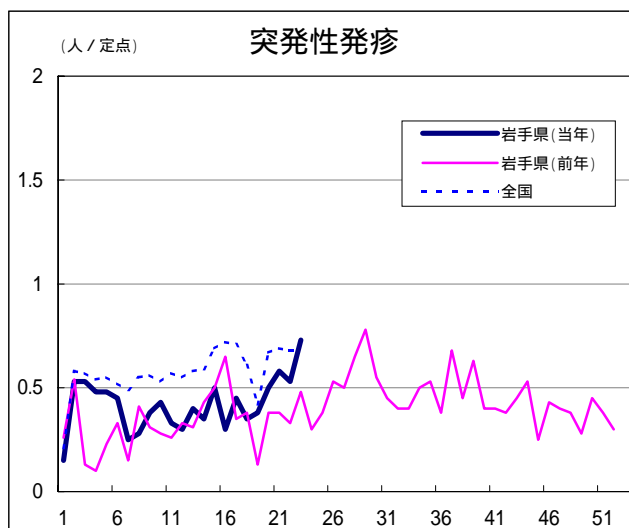
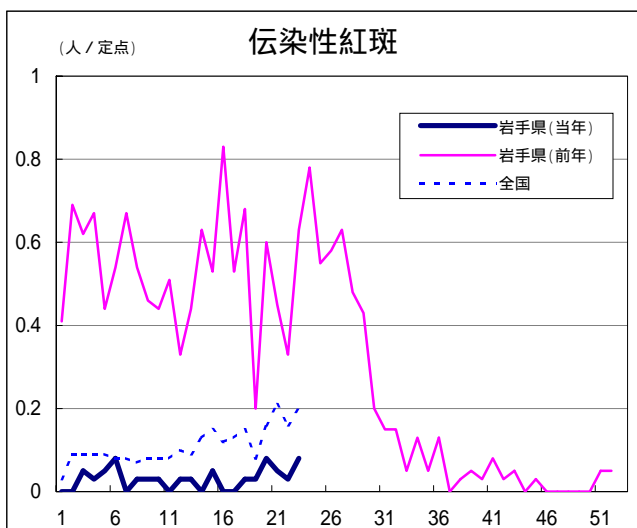
Q & A

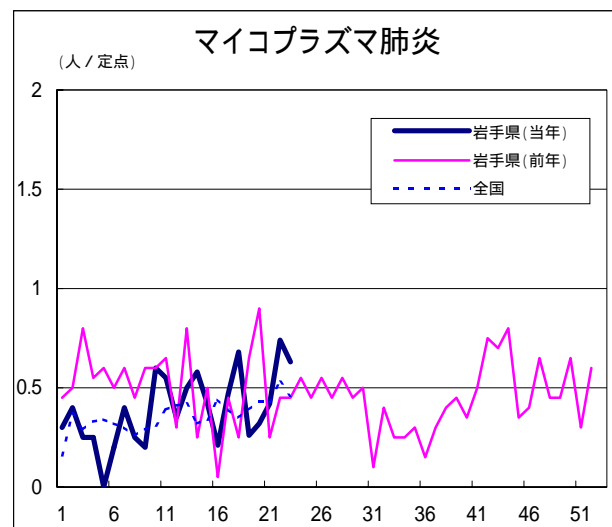
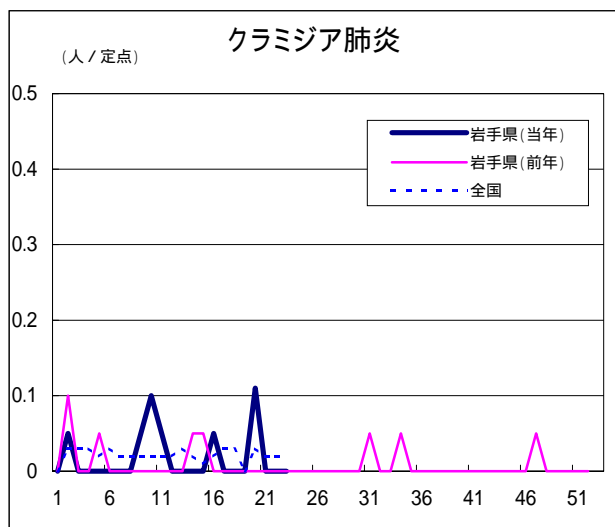
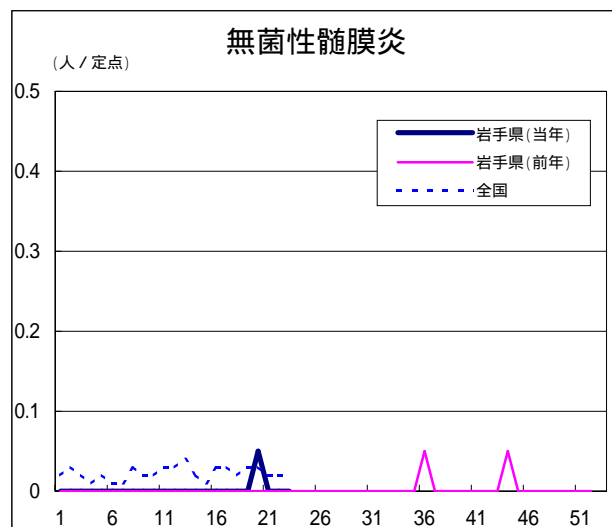
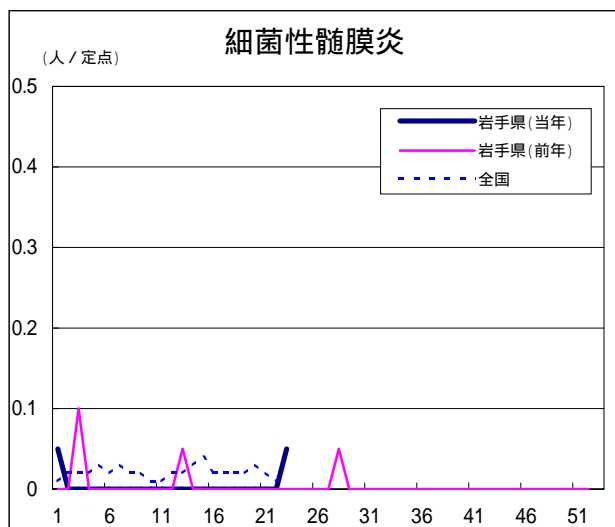
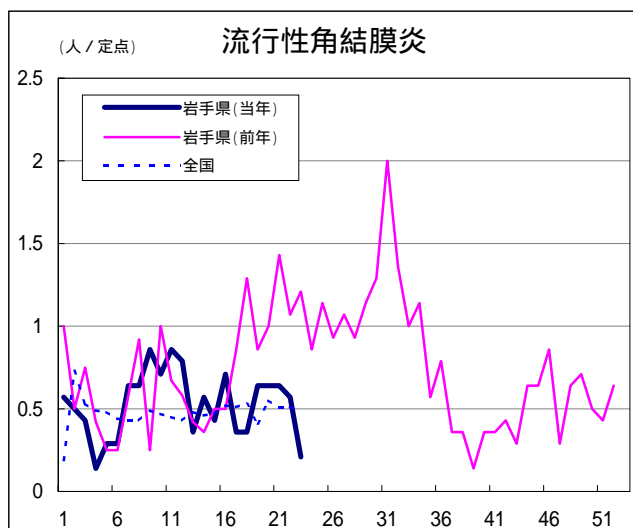
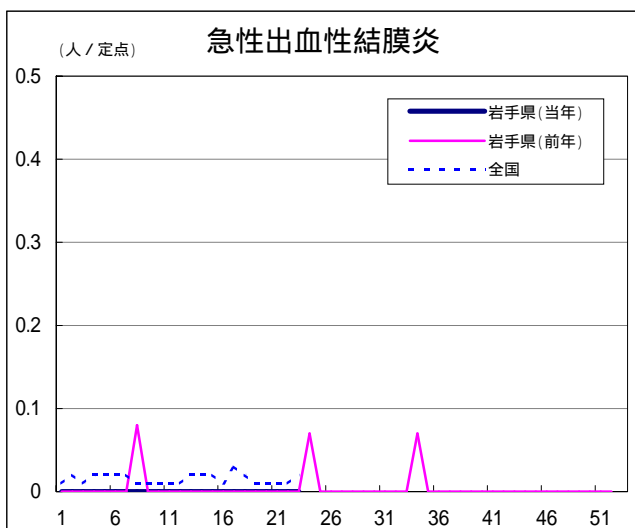
読者の皆様からのご質問にはこの欄でお答えします。

医療機関からの情報や読者の皆様からのご質問は下記の宛先までお寄せください。
 岩手県感染症情報センター（岩手県環境保健研究センター保健科学部内）
 〒020-0852 岩手県盛岡市飯岡新田1-36-1
 TEL:019-656-5669（直通） FAX:019-656-5667
 E-mail: CC0019@pref.iwate.jp

疾病別グラフ(定点あたり患者数の推移)







定点医療機関の数

地区	定点種別 インフル エンザ	小児科定 点	眼科定点	基幹定点
岩手県	64	40	14	19
盛岡市	11	7	3	5
県央	7	5	2	0
花巻	7	4	1	2
北上	5	3	1	2
水沢	7	4	1	2
一関	7	4	1	2
大船渡	6	4	1	1
釜石	3	2	1	1
宮古	5	3	1	1
久慈	3	2	1	1
二戸	3	2	1	2

無料です!!

岩手の感染症情報を毎週メールでお届けする

「岩手県感染症情報ウィークリーマガジン」を配信しています。

配信の登録は以下のURLからお願いします。

<http://www.pref.iwate.jp/~hp1353/kansen/maimagazine.html>

岩手県感染症週報 平成21年第23週 平成21年6月12日発行

監修：岩手県感染症発生動向調査委員会

発行：岩手県環境保健研究センター

岩手県保健福祉部保健衛生課

事務局：岩手県感染症情報センター

（岩手県環境保健研究センター保健科学部内）

〒020-0852 岩手県盛岡市飯岡新田1-36-1

TEL:019-656-5669（直通） FAX:019-656-5667

E-mail：CC0019@pref.iwate.jp

URL：http://www.pref.iwate.jp/~hp1353/kansen/

<岩手県感染症情報センター>

http://www.pref.iwate.jp/info.rbz?nd=346&ik=3&pn=17&pn=60&pn=346

<岩手県保健福祉部保健衛生課>