

岩手県感染症週報

平成21年第16週(4月13日～4月19日)

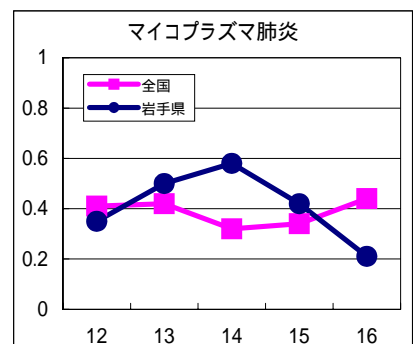
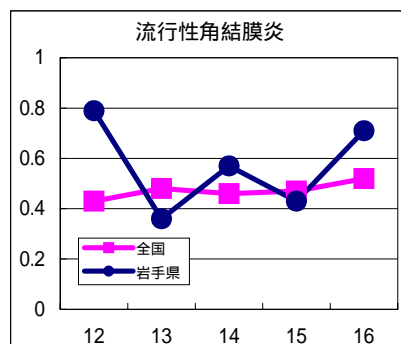
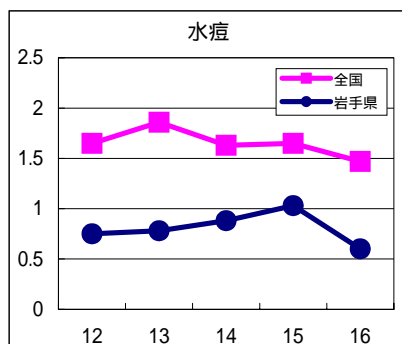
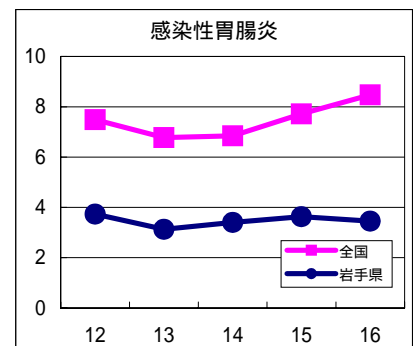
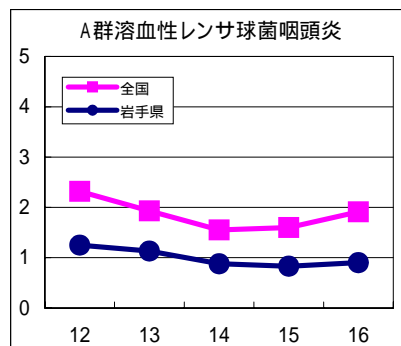
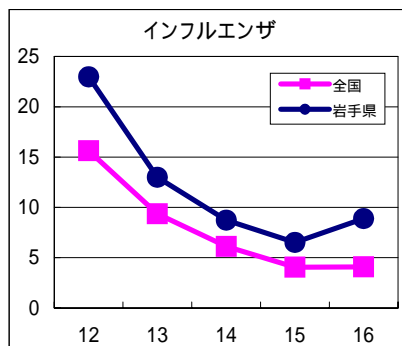
岩手県感染症情報センター

第16週の概要

- 1類感染症 ・患者発生の報告はありませんでした。
- 2類感染症 ・結核の報告が2例ありました。
- 3類感染症 ・腸管出血性大腸菌感染症の報告が1例ありました。大腸菌O26が検出されています。
- 4類感染症 ・患者発生の報告はありませんでした。
- 5類感染症（全数把握対象疾患）
 - ・患者発生の報告はありませんでした。
 - ・麻疹は、春から初夏に流行するので、定期予防接種の対象者（1歳児、年度内に6歳、13歳、18歳になる方）は、早めに予防接種を受けることが勧められます。
- 5類感染症（定点把握対象疾患）
 - ・インフルエンザは、やや増加し、前週に続き注意報値（定点あたり患者数10人）を越えている県央（八幡平市、岩手郡、紫波郡）および北上地区に加え、宮古および二戸地区でも、注意報値を再び超えました。学校閉鎖等は、今月に入り22日までに28件が報告され、多くでB型インフルエンザウイルスが確認されています。
 - ・感染性胃腸炎は、3月中旬以降例年並みに推移していますが、宮古地区の病院ではノロウイルス、県央地区のグループではロタウイルスによる集団感染が発生しました。流水と石けんを用いた手洗いや、患者の汚物の適切な処理や消毒が重要です。
 - ・クラミジア肺炎の報告が1例ありました。

最近の注目疾患（定点あたり患者数の過去5週の動き）

（疾患によって目盛りのスケールが違うことに注意）



定点把握対象疾患（過去5週の動き）

（定点あたり患者数）

疾病名	地域	週					流行傾向
		12	13	14	15	16	
インフルエンザ	岩手県	22.97	13	8.72	6.52	8.89	↗
	全国	15.63	9.36	6.11	4.06	4.1	
RSウイルス感染症	岩手県	0.03	0.1	0.15	0.13	0.2	→
	全国	0.13	0.13	0.12	0.12	0.11	
咽頭結膜熱	岩手県	0.08	0.18	0.18	0.05	0.05	→
	全国	0.24	0.25	0.21	0.22	0.22	
A群溶血性レンサ球菌咽頭炎	岩手県	1.25	1.13	0.88	0.83	0.9	→
	全国	2.32	1.93	1.55	1.6	1.91	
感染性胃腸炎	岩手県	3.73	3.13	3.4	3.63	3.45	→
	全国	7.49	6.78	6.85	7.72	8.48	
水痘	岩手県	0.75	0.78	0.88	1.03	0.6	↘
	全国	1.65	1.86	1.63	1.65	1.47	
手足口病	岩手県	0.08	0.13	0.18	0.08	0.08	→
	全国	0.07	0.06	0.07	0.08	0.08	
伝染性紅斑	岩手県	0.03	0.03	0	0.05	0	→
	全国	0.1	0.09	0.13	0.15	0.12	
突発性発疹	岩手県	0.3	0.4	0.35	0.5	0.3	→
	全国	0.55	0.58	0.59	0.69	0.72	
百日咳	岩手県	0	0	0	0	0	→
	全国	0.03	0.04	0.03	0.04	0.05	
ヘルパンギーナ	岩手県	0	0.13	0.08	0.23	0.13	→
	全国	0.03	0.03	0.03	0.04	0.05	
流行性耳下腺炎	岩手県	0.15	0.08	0.13	0.1	0.15	→
	全国	0.58	0.64	0.58	0.59	0.6	
急性出血性結膜炎	岩手県	0	0	0	0	0	→
	全国	0.01	0.02	0.02	0.02	0.01	
流行性角結膜炎	岩手県	0.79	0.36	0.57	0.43	0.71	→
	全国	0.43	0.48	0.46	0.47	0.52	
細菌性髄膜炎	岩手県	0	0	0	0	0	→
	全国	0.02	0.02	0.03	0.04	0.02	
無菌性髄膜炎	岩手県	0	0	0	0	0	→
	全国	0.03	0.04	0.02	0.01	0.03	
マイコプラズマ肺炎	岩手県	0.35	0.5	0.58	0.42	0.21	→
	全国	0.41	0.42	0.32	0.34	0.44	
クラミジア肺炎（オウム病を除く）	岩手県	0	0	0	0	0.05	→
	全国	0.02	0.03	0.02	0.01	0.02	

【流行傾向の見方】

- 無印：ほとんど患者が発生していません
- ：患者が発生しています
- ↗：警報値を超えた地区が1～2地区あります
- ↘：多くの地区で警報値を超えています

全数把握対象疾患（過去5週の動き）

（患者発生数）

分類	疾病名	（週） 岩手県					累計	全国	
		12	13	14	15	16		16	累計
一類 感染症	エボラ出血熱	0	0	0	0	0	0	0	0
	クリミア・コンゴ出血熱	0	0	0	0	0	0	0	0
	痘そう	0	0	0	0	0	0	0	0
	南米出血熱	0	0	0	0	0	0	0	0
	ペスト	0	0	0	0	0	0	0	0
	マールブルグ病	0	0	0	0	0	0	0	0
	ラッサ熱	0	0	0	0	0	0	0	0
二類	急性灰白髄炎	0	0	0	0	0	0	0	0
	結核	1	4	3	3	2	43	328	7290
	ジフテリア	0	0	0	0	0	0	0	0
	重症呼吸器症候群	0	0	0	0	0	0	0	0
	鳥インフルエンザ（H5N1）	0	0	0	0	0	0	0	0
三類	コレラ	0	0	0	0	0	0	0	2
	細菌性赤痢	0	0	0	0	0	3	1	53
	腸管出血性大腸菌感染症	0	2	0	0	1	3	21	269
	腸チフス	0	0	0	0	0	0	0	9
	パラチフス	0	0	0	0	0	0	0	5
四類 感染症	E型肝炎	0	0	0	0	0	0	1	15
	ウエストナイル熱（ウエストナイル脳炎を含む）	0	0	0	0	0	0	0	0
	A型肝炎	0	0	0	0	0	0	0	27
	エキノкокクス症	0	0	0	0	0	0	0	8
	黄熱	0	0	0	0	0	0	0	0
	オウム病	0	0	0	0	0	0	0	1
	オムスク出血熱	0	0	0	0	0	0	0	0
	回帰熱	0	0	0	0	0	0	0	0
	キャサヌル森林病	0	0	0	0	0	0	0	0
	Q熱	0	0	0	0	0	0	0	0
	狂犬病	0	0	0	0	0	0	0	0
	コクシジオイデス症	0	0	0	0	0	0	0	1
	サル痘	0	0	0	0	0	0	0	0
	腎症候性出血熱	0	0	0	0	0	0	0	0
	西部ウマ脳炎	0	0	0	0	0	0	0	0
	ダニ媒介脳炎	0	0	0	0	0	0	0	0
	炭疽	0	0	0	0	0	0	0	0
	つつが虫病	0	0	0	0	0	1	1	38
	デング熱	0	0	0	0	0	0	2	20
	東部ウマ脳炎	0	0	0	0	0	0	0	0
	鳥インフルエンザ（H5N1を除く）	0	0	0	0	0	0	0	0
	ニパウイルス感染症	0	0	0	0	0	0	0	0
	日本紅斑熱	0	0	0	0	0	0	0	5
	日本脳炎	0	0	0	0	0	0	0	0
	ハンタウイルス肺症候群	0	0	0	0	0	0	0	0
	Bウイルス病	0	0	0	0	0	0	0	0
	鼻疽	0	0	0	0	0	0	0	0
	ブルセラ症	0	0	0	0	0	0	0	1
	ベネゼエラウマ脳炎	0	0	0	0	0	0	0	0
	ヘンドラウイルス感染症	0	0	0	0	0	0	0	0
	発疹チフス	0	0	0	0	0	0	0	0
	ポツリヌス症	0	0	0	0	0	0	0	0
	マラリア	0	0	0	0	0	0	1	21
野兔病	0	0	0	0	0	0	0	0	
ライム病	0	0	0	0	0	0	0	0	
リッサウイルス感染症	0	0	0	0	0	0	0	0	
リフトバレー熱	0	0	0	0	0	0	0	0	
類鼻疽	0	0	0	0	0	0	0	0	
レジオネラ症	0	0	0	0	0	1	6	177	
レプトスピラ症	0	0	0	0	0	0	0	2	
ロッキー山紅斑熱	0	0	0	0	0	0	0	0	

全数把握対象疾患（続き）（過去5週の動き）

（患者発生数）

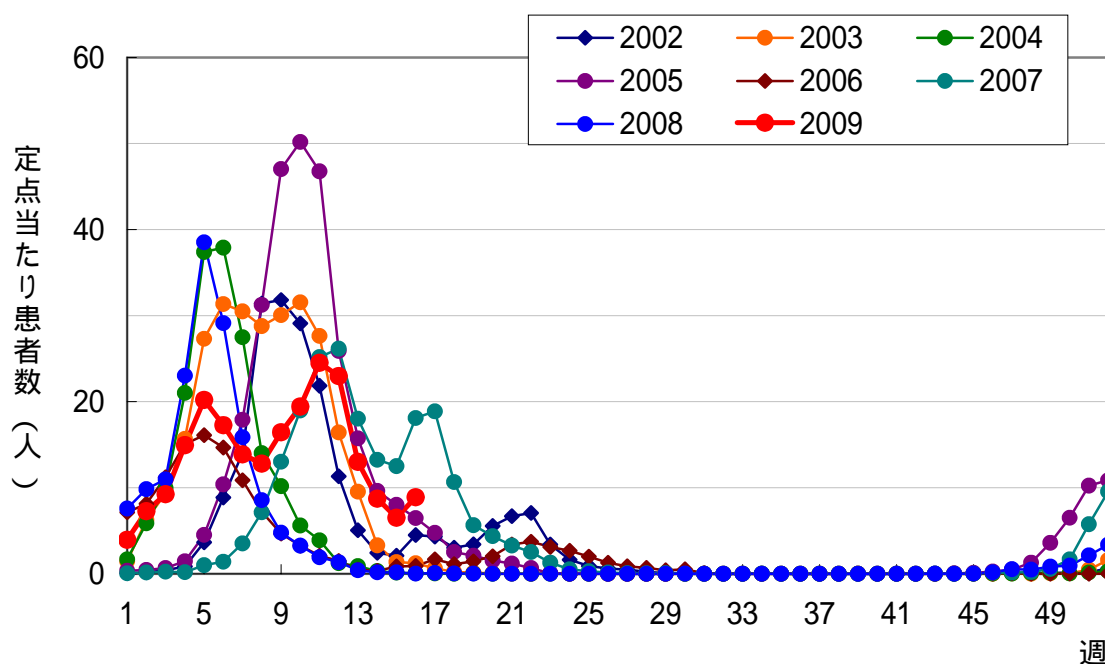
分類	疾病名	岩手県					累計	全国	
		12	13	14	15	16		16	累計
五類感染症	アメーバ赤痢	0	0	1	0	0	2	14	259
	ウイルス性肝炎（A型肝炎及びE型肝炎を除く）	0	0	0	0	0	0	3	61
	急性脳炎（ウエストナイル脳炎及び日本脳炎を除く）	0	0	0	0	0	1	1	80
	クリプトスポリジウム症	0	0	0	0	0	0	0	2
	クロイツフェルト・ヤコブ病	0	0	0	0	0	0	2	32
	劇症型溶血性レンサ球菌感染症	0	0	0	0	0	0	0	37
	後天性免疫不全症候群	0	0	1	0	0	1	24	449
	ジアルジア症	0	0	0	0	0	0	4	26
	髄膜炎菌性髄膜炎	0	0	0	0	0	0	0	6
	先天性風しん症候群	0	0	0	0	0	0	0	0
	梅毒	0	0	0	0	0	1	9	218
	破傷風	0	0	0	0	0	0	1	19
	バンコマイシン耐性黄色ブドウ球菌感染症	0	0	0	0	0	0	0	0
	バンコマイシン耐性腸球菌感染症	0	0	0	0	0	0	1	28
	風しん	0	0	0	0	0	0	3	61
	麻しん	0	0	0	0	0	1	21	255

今注目の感染症

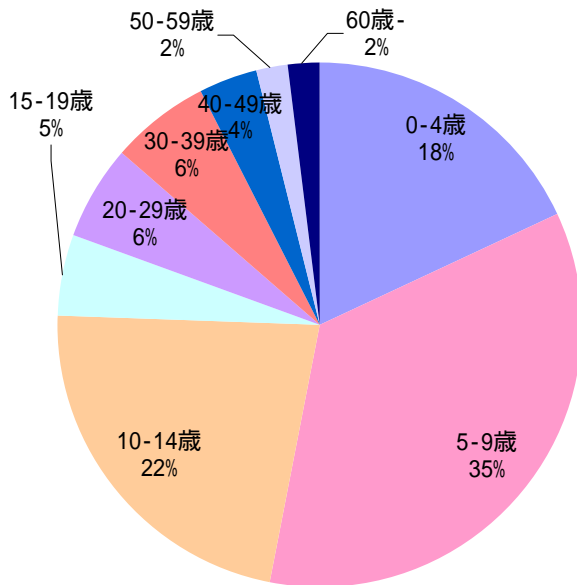
インフルエンザ

インフルエンザは、3月中旬以降減少していましたが、16週でやや増加しました。4月以降、各地でB型インフルエンザウイルスによる学校閉鎖等も報告されています。

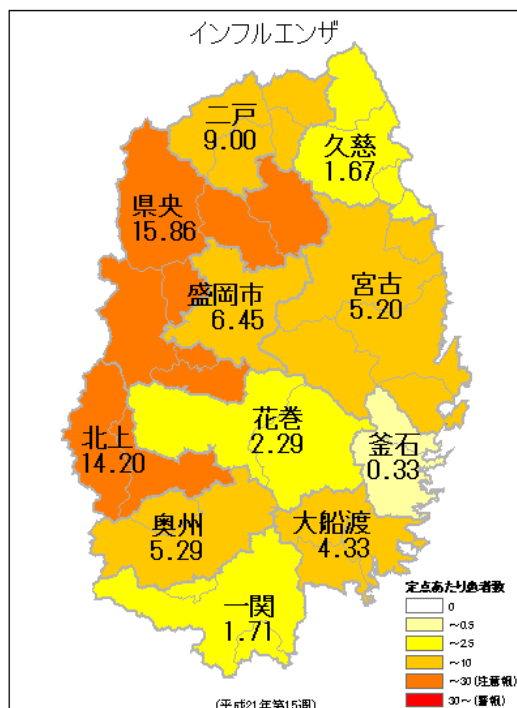
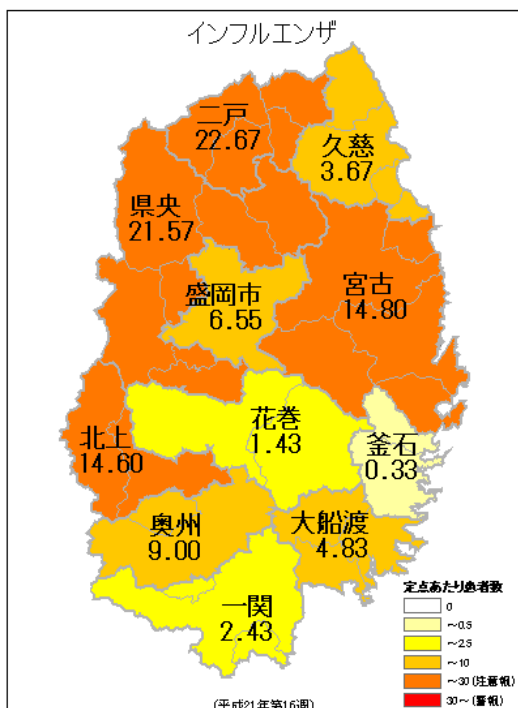
インフルエンザ、岩手県



今注目の感染症（つづき）



インフルエンザ、
岩手県内における患者の年齢層別割合、
2008年第36週～2009年第16週、N=14,625



インフルエンザ、地区別
左：2009年第16週、右：第15週

病原体検出情報

- ・ 感染性胃腸炎の患者の糞便から、ノロウイルス遺伝子群Iを2件、ノロウイルス遺伝子群IIを2件、A群ロタウイルスを12件、アデノウイルス1型を1件、アデノウイルス41型を2件、アストロウイルス1型を1件、ボカウイルスを1件検出しました。

集団感染情報

インフルエンザ様疾患による学校等の閉鎖措置状況（4月22日まで）

- 1 閉鎖措置状況（4月16日～22日） 19件
一関工業高等専門学校、八幡平市平館小学校、軽米町立山内小学校、盛岡市立厨川小学校、盛岡市立高松小学校、県立盛岡農業高等学校、一関市立赤荻小学校、県立岩泉高等学校、金ヶ崎町立永岡小学校、岩手町立川口中学校、紫波町立紫波第三中学校、奥州市立江刺東中学校、葛巻町立葛巻小学校、岩泉町立小本中学校、野田村立野田小学校、岩手町立一方井中学校、県立水沢高等学校、北上市立更木小学校、滝沢村立滝沢東小学校
- 2 措置施設数の累計

全県	盛岡市	県央	花巻	北上	奥州	一関	大船渡	釜石	宮古	久慈	二戸
223	49	27	14	4	15	24	12	19	22	17	20

感染性胃腸炎の集団発生

- 1 県央部で活動する母親グループ
 - ・ 4月13日から20日にかけて、22名（大人9名、乳幼児9名、参加者の家族4名）に症状（嘔吐、下痢等）。
 - ・ 有症者3名中3名からロタウイルスを確認
 - 2 宮古市内の病院
 - ・ 4月17日から22日にかけて、36名（入院患者35名、職員1名）に症状（嘔吐、下痢等）
 - ・ 有症者5名中5名からノロウイルスを確認
- 平成21年1月～：28件（ノロウイルスによるもの26件、ロタウイルスによるもの2件）

医療機関からの情報

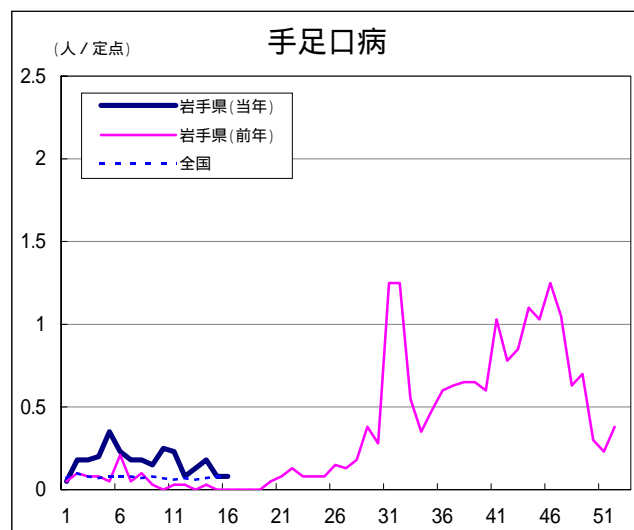
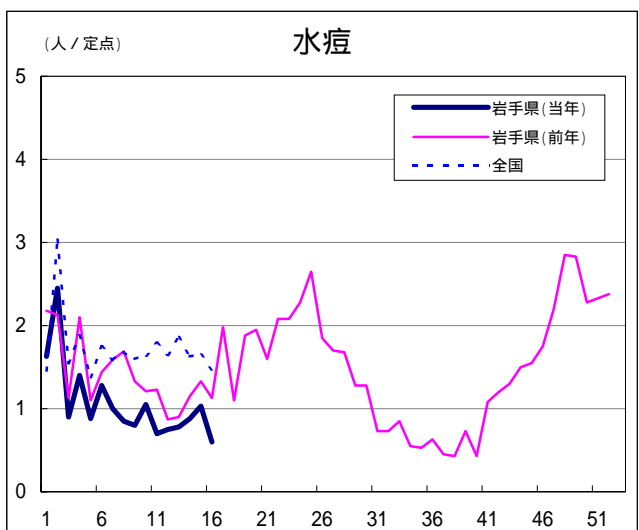
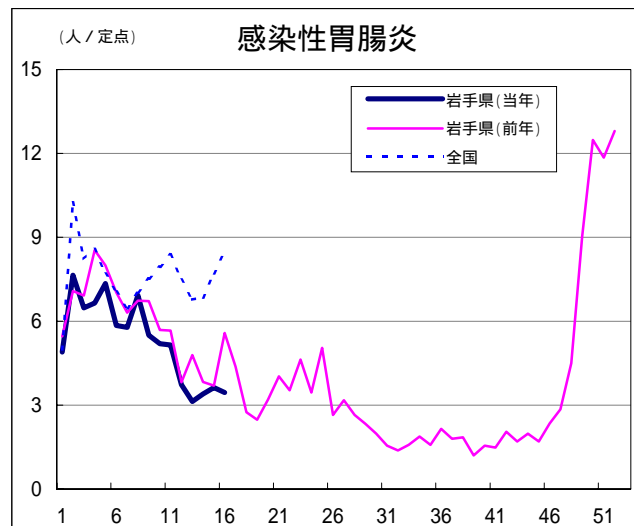
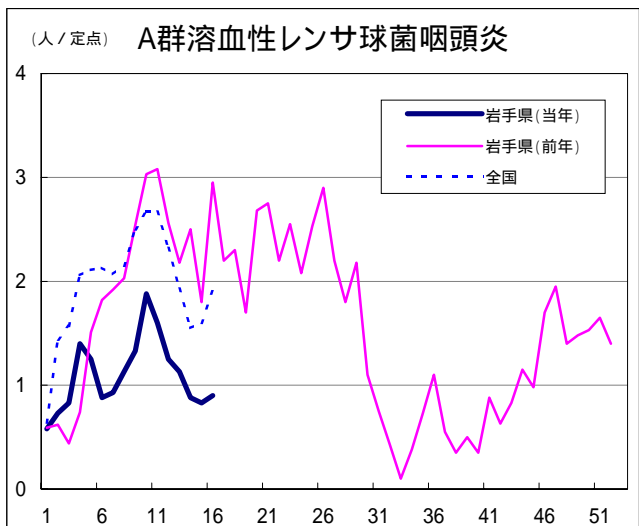
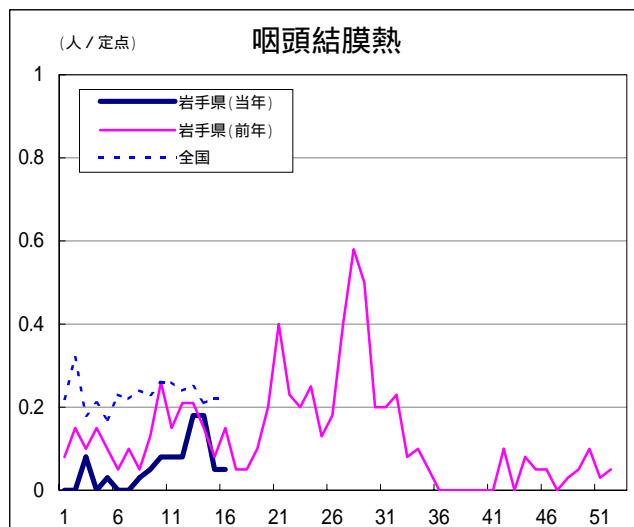
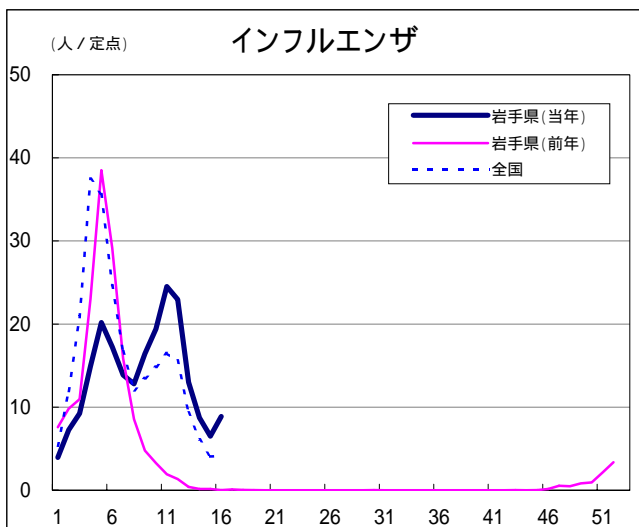
- ・ この週には医療機関からの情報はありません。

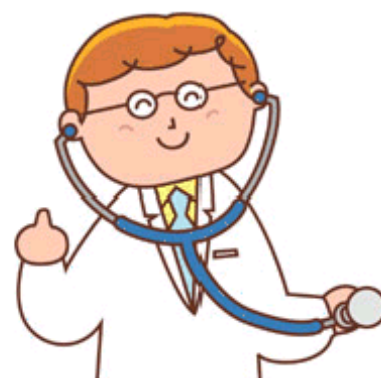
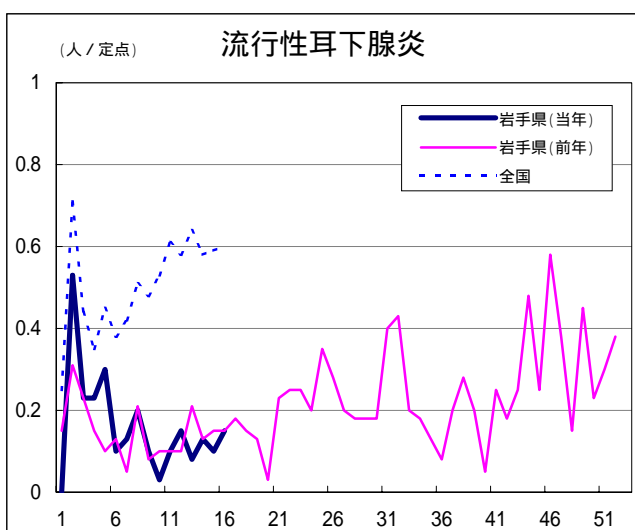
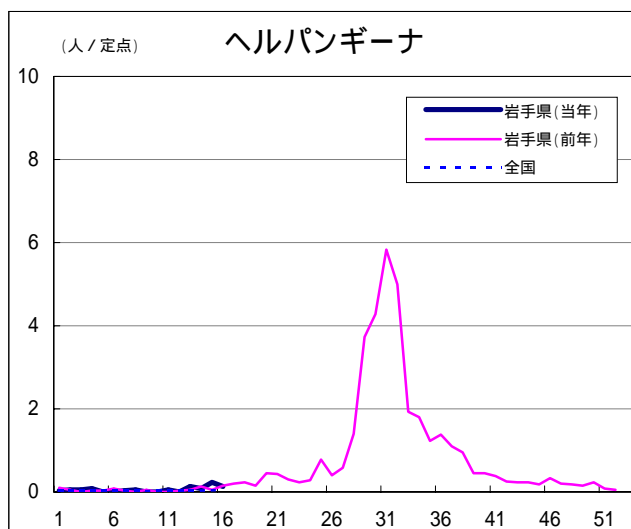
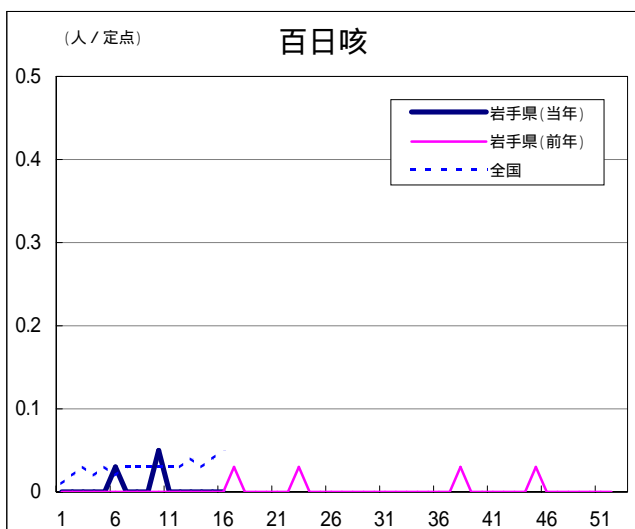
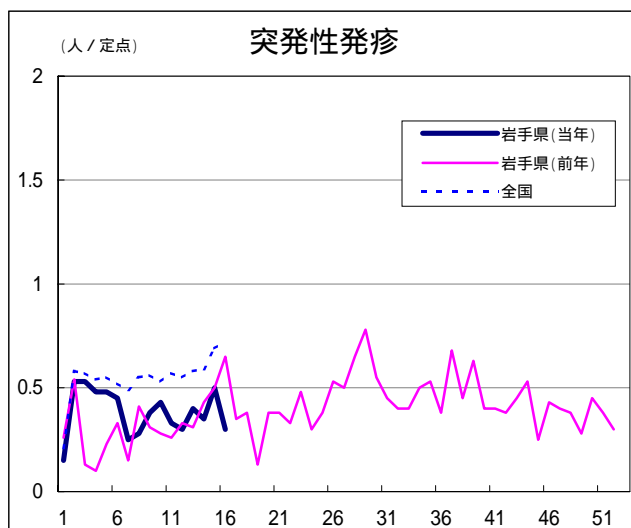
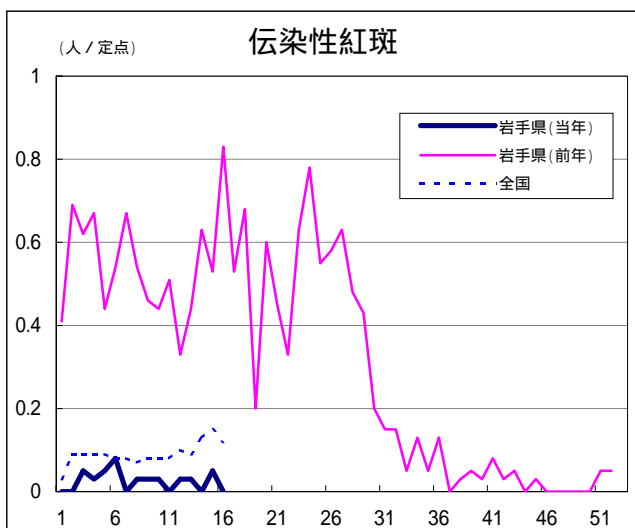
Q & A

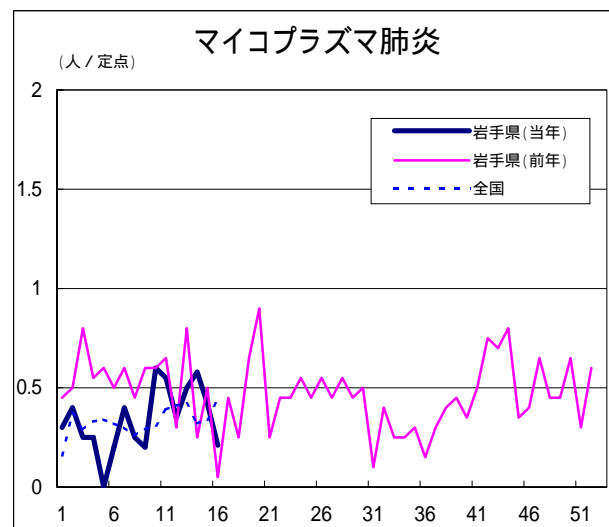
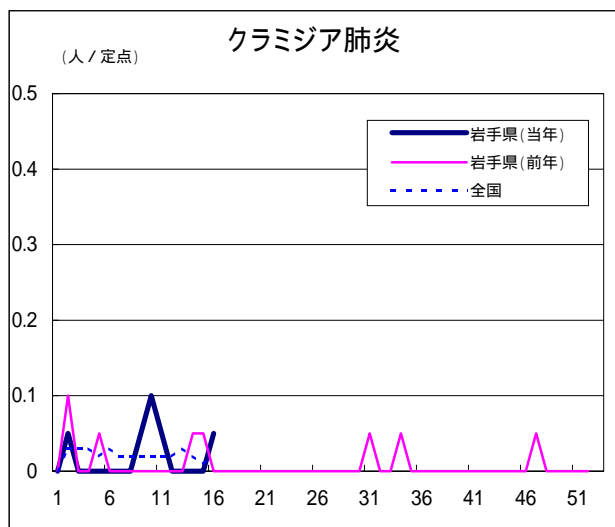
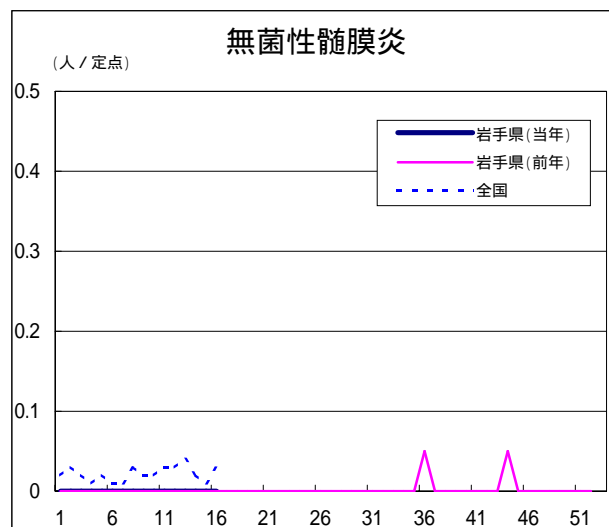
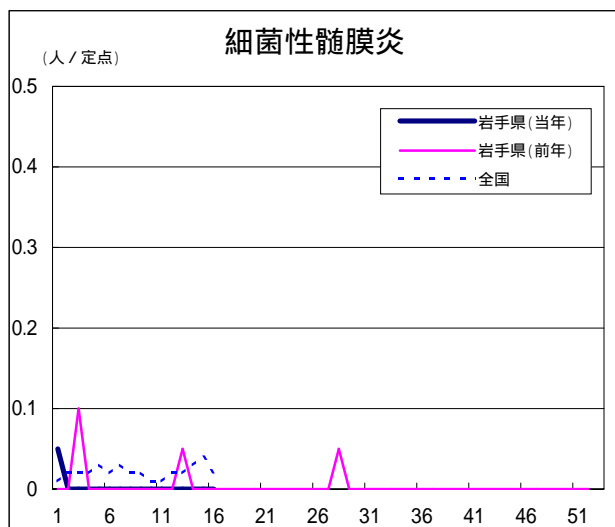
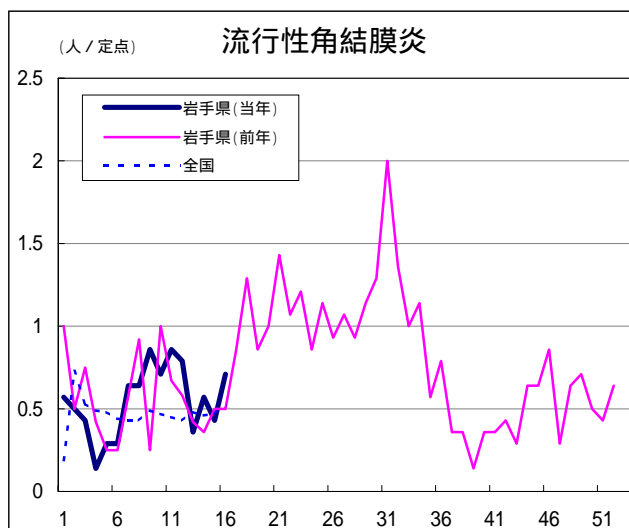
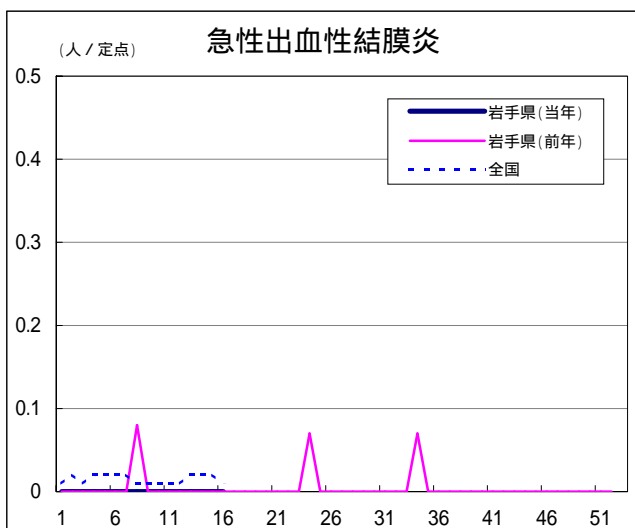
読者の皆様からのご質問にはこの欄でお答えします。

医療機関からの情報や読者の皆様からのご質問は下記の宛先までお寄せください。
 岩手県感染症情報センター（岩手県環境保健研究センター保健科学部内）
 〒020-0852 岩手県盛岡市飯岡新田1-36-1
 TEL:019-656-5669（直通） FAX:019-656-5667
 E-mail: CC0019@pref.iwate.jp

疾病別グラフ(定点あたり患者数の推移)







定点医療機関の数

地区	定点種別 インフル エンザ	小児科定 点	眼科定点	基幹定点
岩手県	64	40	14	19
盛岡市	11	7	3	5
県央	7	5	2	0
花巻	7	4	1	2
北上	5	3	1	2
水沢	7	4	1	2
一関	7	4	1	2
大船渡	6	4	1	1
釜石	3	2	1	1
宮古	5	3	1	1
久慈	3	2	1	1
二戸	3	2	1	2

無料です!!

岩手の感染症情報を毎週メールでお届けする

「岩手県感染症情報ウィークリーマガジン」を配信しています。

配信の登録は以下のURLからお願いします。

<http://www.pref.iwate.jp/~hp1353/kansen/maimagazine.html>

岩手県感染症週報 平成21年第16週 平成21年4月24日発行

監修：岩手県感染症発生動向調査委員会

発行：岩手県環境保健研究センター

岩手県保健福祉部保健衛生課

事務局：岩手県感染症情報センター

（岩手県環境保健研究センター保健科学部内）

〒020-0852 岩手県盛岡市飯岡新田1-36-1

TEL:019-656-5669（直通） FAX:019-656-5667

E-mail：CC0019@pref.iwate.jp

URL：http://www.pref.iwate.jp/~hp1353/kansen/

<岩手県感染症情報センター>

http://www.pref.iwate.jp/info.rbz?nd=346&ik=3&pn=17&pn=60&pn=346

<岩手県保健福祉部保健衛生課>