

# 岩手県感染症週報

平成21年第15週（4月6日～4月12日）

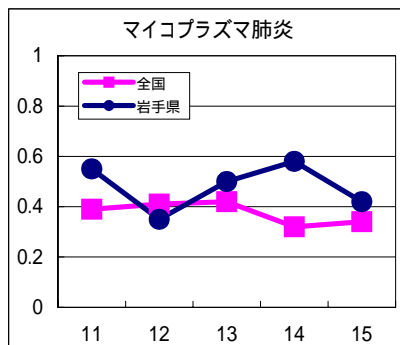
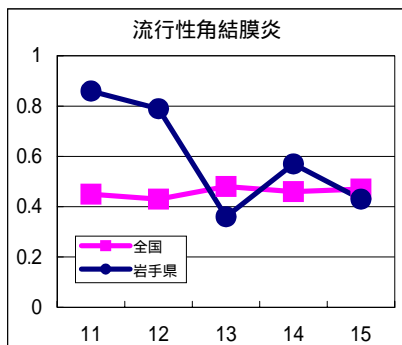
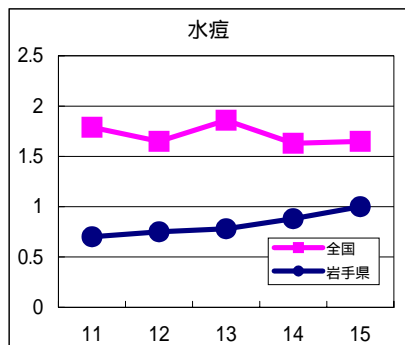
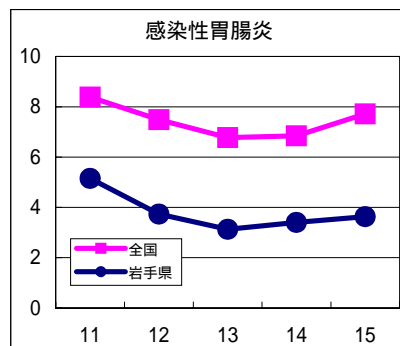
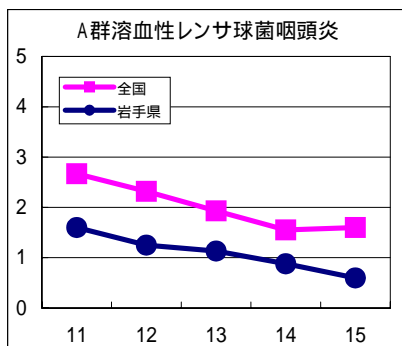
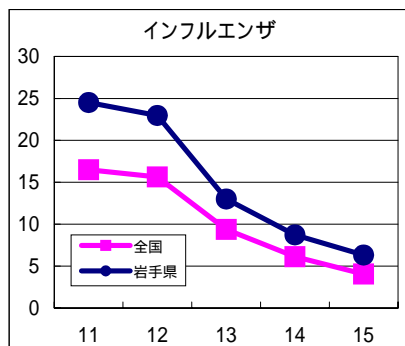
岩手県感染症情報センター

## 第15週の概要

- 1類感染症 ・患者発生の報告はありませんでした。
- 2類感染症 ・結核の報告が3例ありました。
- 3類感染症 ・患者発生の報告はありませんでした。
- 4類感染症 ・患者発生の報告はありませんでした。
- 5類感染症（全数把握対象疾患）
  - ・患者発生の報告はありませんでした。
  - ・麻疹は、春から初夏に流行するので、定期予防接種の対象者（1歳児、年度内に6歳、13歳、18歳になる方）は、早めに予防接種を受けることが勧められます。
- 5類感染症（定点把握対象疾患）
  - ・インフルエンザは、減少が続いていますが、新学期が始まり、今月に入り14日までに9件の学校閉鎖等が報告され、いずれもB型インフルエンザの患者が確認されています。注意報値（定点あたり患者数10人）を超えているのは、県央（八幡平市、岩手郡、紫波郡）および北上地区のみとなっていますが、学校や施設等の集団生活の場では、手洗いの励行など十分な注意が必要です。
  - ・溶連菌咽頭炎は、前週まで患者が多い状態が続いていた花巻および二戸地区で減少しました。
  - ・水痘（みずぼうそう）は、例年この時期から初夏のピークにむけて患者の増加が始まります。発病した場合、全ての水泡が痂皮（かさぶた）化するまで、保育所、幼稚園、学校へは出席停止となります。

## 最近の注目疾患（定点あたり患者数の過去5週の動き）

（疾患によって目盛りのスケールが違うことに注意）



定点把握対象疾患（過去5週の動き）

（定点あたり患者数）

疾病名	地域	週					流行傾向
		11	12	13	14	15	
インフルエンザ	岩手県	24.52	22.97	13	8.72	6.3	↘
	全国	16.5	15.63	9.36	6.11	4.06	
RSウイルス感染症	岩手県	0.03	0.03	0.1	0.15	0.13	→
	全国	0.16	0.13	0.13	0.12	0.12	
咽頭結膜熱	岩手県	0.08	0.08	0.18	0.18	0.05	→
	全国	0.26	0.24	0.25	0.21	0.22	
A群溶血性レンサ球菌咽頭炎	岩手県	1.6	1.25	1.13	0.88	0.6	↘
	全国	2.67	2.32	1.93	1.55	1.6	
感染性胃腸炎	岩手県	5.15	3.73	3.13	3.4	3.63	→
	全国	8.39	7.49	6.78	6.85	7.72	
水痘	岩手県	0.7	0.75	0.78	0.88	1	↗
	全国	1.79	1.65	1.86	1.63	1.65	
手足口病	岩手県	0.23	0.08	0.13	0.18	0.08	→
	全国	0.06	0.07	0.06	0.07	0.08	
伝染性紅斑	岩手県	0	0.03	0.03	0	0.05	→
	全国	0.08	0.1	0.09	0.13	0.15	
突発性発疹	岩手県	0.33	0.3	0.4	0.35	0.5	→
	全国	0.57	0.55	0.58	0.59	0.69	
百日咳	岩手県	0	0	0	0	0	→
	全国	0.03	0.03	0.04	0.03	0.04	
ヘルパンギーナ	岩手県	0.05	0	0.13	0.08	0.23	→
	全国	0.03	0.03	0.03	0.03	0.04	
流行性耳下腺炎	岩手県	0.1	0.15	0.08	0.13	0.1	→
	全国	0.61	0.58	0.64	0.58	0.59	
急性出血性結膜炎	岩手県	0	0	0	0	0	→
	全国	0.01	0.01	0.02	0.02	0.02	
流行性角結膜炎	岩手県	0.86	0.79	0.36	0.57	0.43	→
	全国	0.45	0.43	0.48	0.46	0.47	
細菌性髄膜炎	岩手県	0	0	0	0	0	→
	全国	0.01	0.02	0.02	0.03	0.04	
無菌性髄膜炎	岩手県	0	0	0	0	0	→
	全国	0.03	0.03	0.04	0.02	0.01	
マイコプラズマ肺炎	岩手県	0.55	0.35	0.5	0.58	0.42	→
	全国	0.39	0.41	0.42	0.32	0.34	
クラミジア肺炎（オウム病を除く）	岩手県	0.05	0	0	0	0	→
	全国	0.02	0.02	0.03	0.02	0.01	

【流行傾向の見方】

- 無印 : ほとんど患者が発生していません
- : 患者が発生しています
- ↘ : 警報値を超えた地区が1～2地区あります
- ↗ : 多くの地区で警報値を超えています

全数把握対象疾患（過去5週の動き）

（患者発生数）

分類	疾病名	岩手県					累計	全国	
		11	12	13	14	15		15	累計
一類 感染症	エボラ出血熱	0	0	0	0	0	0	0	0
	クリミア・コンゴ出血熱	0	0	0	0	0	0	0	0
	痘そう	0	0	0	0	0	0	0	0
	南米出血熱	0	0	0	0	0	0	0	0
	ペスト	0	0	0	0	0	0	0	0
	マールブルグ病	0	0	0	0	0	0	0	0
	ラッサ熱	0	0	0	0	0	0	0	0
二類	急性灰白髄炎	0	0	0	0	0	0	0	0
	結核	3	1	4	3	3	41	331	6622
	ジフテリア	0	0	0	0	0	0	0	0
	重症呼吸器症候群	0	0	0	0	0	0	0	0
	鳥インフルエンザ（H5N1）	0	0	0	0	0	0	0	0
三類	コレラ	0	0	0	0	0	0	0	2
	細菌性赤痢	0	0	0	0	0	3	4	53
	腸管出血性大腸菌感染症	0	0	2	0	0	2	16	242
	腸チフス	0	0	0	0	0	0	2	9
	パラチフス	0	0	0	0	0	0	1	5
四類 感染症	E型肝炎	0	0	0	0	0	0	1	12
	ウエストナイル熱（ウエストナイル脳炎を含む）	0	0	0	0	0	0	0	0
	A型肝炎	0	0	0	0	0	0	1	26
	エキノコックス症	0	0	0	0	0	0	1	7
	黄熱	0	0	0	0	0	0	0	0
	オウム病	0	0	0	0	0	0	0	1
	オムスク出血熱	0	0	0	0	0	0	0	0
	回帰熱	0	0	0	0	0	0	0	0
	キャサヌル森林病	0	0	0	0	0	0	0	0
	Q熱	0	0	0	0	0	0	0	0
	狂犬病	0	0	0	0	0	0	0	0
	コクシジオイデス症	0	0	0	0	0	0	0	1
	サル痘	0	0	0	0	0	0	0	0
	腎症候性出血熱	0	0	0	0	0	0	0	0
	西部ウマ脳炎	0	0	0	0	0	0	0	0
	ダニ媒介脳炎	0	0	0	0	0	0	0	0
	炭疽	0	0	0	0	0	0	0	0
	つつが虫病	0	0	0	0	0	1	0	37
	デング熱	0	0	0	0	0	0	0	18
	東部ウマ脳炎	0	0	0	0	0	0	0	0
	鳥インフルエンザ（H5N1を除く）	0	0	0	0	0	0	0	0
	ニパウイルス感染症	0	0	0	0	0	0	0	0
	日本紅斑熱	0	0	0	0	0	0	0	5
	日本脳炎	0	0	0	0	0	0	0	0
	ハンタウイルス肺症候群	0	0	0	0	0	0	0	0
	Bウイルス病	0	0	0	0	0	0	0	0
	鼻疽	0	0	0	0	0	0	0	0
	ブルセラ症	0	0	0	0	0	0	1	1
	ベネゼエラウマ脳炎	0	0	0	0	0	0	0	0
	ヘンドラウイルス感染症	0	0	0	0	0	0	0	0
	発疹チフス	0	0	0	0	0	0	0	0
	ポツリヌス症	0	0	0	0	0	0	0	0
	マラリア	0	0	0	0	0	0	2	21
	野兔病	0	0	0	0	0	0	0	0
ライム病	0	0	0	0	0	0	0	0	
リッサウイルス感染症	0	0	0	0	0	0	0	0	
リフトバレー熱	0	0	0	0	0	0	0	0	
類鼻疽	0	0	0	0	0	0	0	0	
レジオネラ症	0	0	0	0	0	1	8	165	
レプトスピラ症	0	0	0	0	0	0	1	2	
ロッキー山紅斑熱	0	0	0	0	0	0	0	0	

全数把握対象疾患（続き）（過去5週の動き）

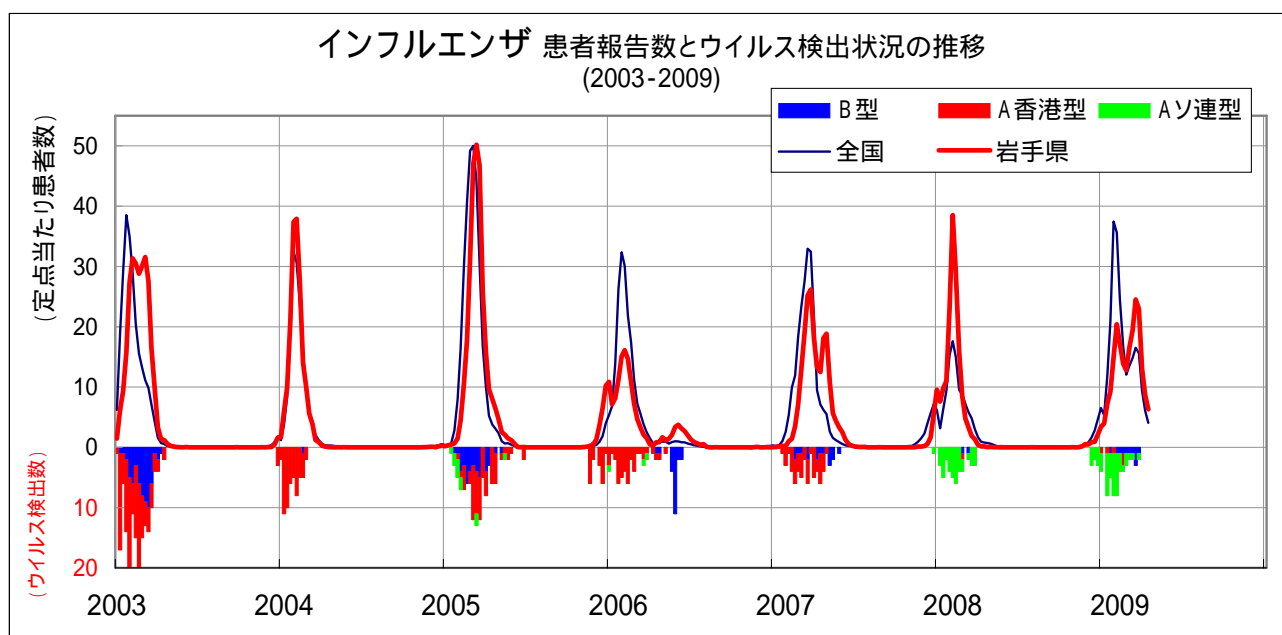
（患者発生数）

分類	疾病名	（週） 岩手県					累計	全国	
		11	12	13	14	15		15	累計
五類感染症	アメーバ赤痢	1	0	0	1	0	2	8	240
	ウイルス性肝炎（A型肝炎及びE型肝炎を除く）	0	0	0	0	0	0	1	54
	急性脳炎（ウエストナイル脳炎及び日本脳炎を除く）	0	0	0	0	0	1	4	76
	クリプトスポリジウム症	0	0	0	0	0	0	0	1
	クロイツフェルト・ヤコブ病	0	0	0	0	0	0	1	28
	劇症型溶血性レンサ球菌感染症	0	0	0	0	0	0	1	34
	後天性免疫不全症候群	0	0	0	1	0	1	18	413
	ジアルジア症	0	0	0	0	0	0	2	22
	髄膜炎菌性髄膜炎	0	0	0	0	0	0	1	6
	先天性風しん症候群	0	0	0	0	0	0	0	0
	梅毒	0	0	0	0	0	1	2	203
	破傷風	0	0	0	0	0	0	1	16
	バンコマイシン耐性黄色ブドウ球菌感染症	0	0	0	0	0	0	0	0
	バンコマイシン耐性腸球菌感染症	0	0	0	0	0	0	1	25
	風しん	0	0	0	0	0	0	5	56
	麻しん	0	0	0	0	0	1	16	231

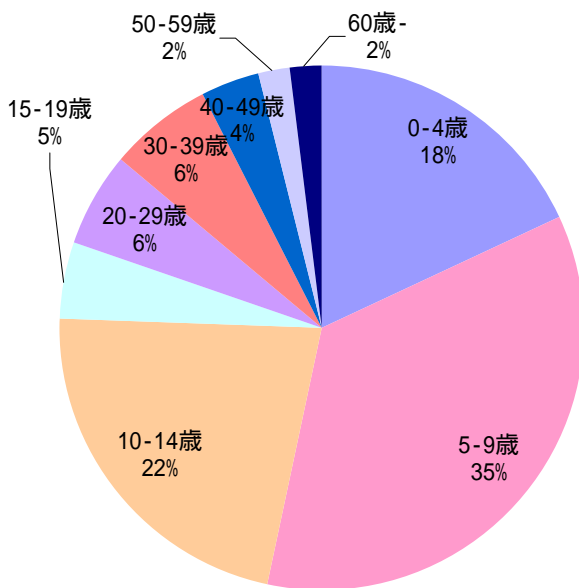
今注目の感染症

インフルエンザ

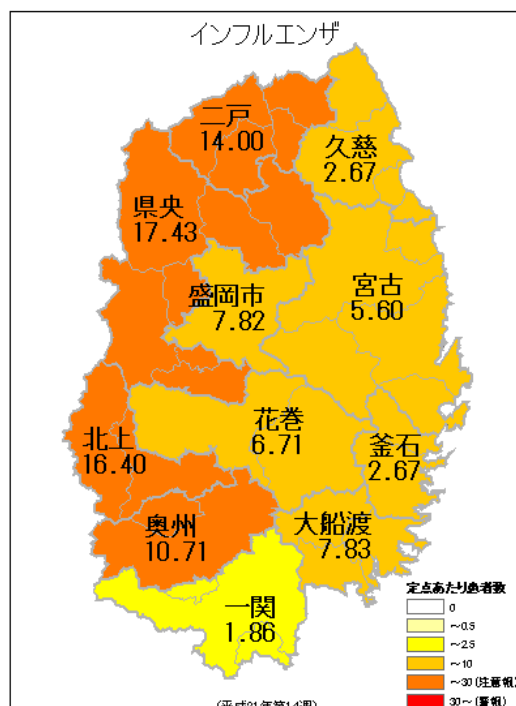
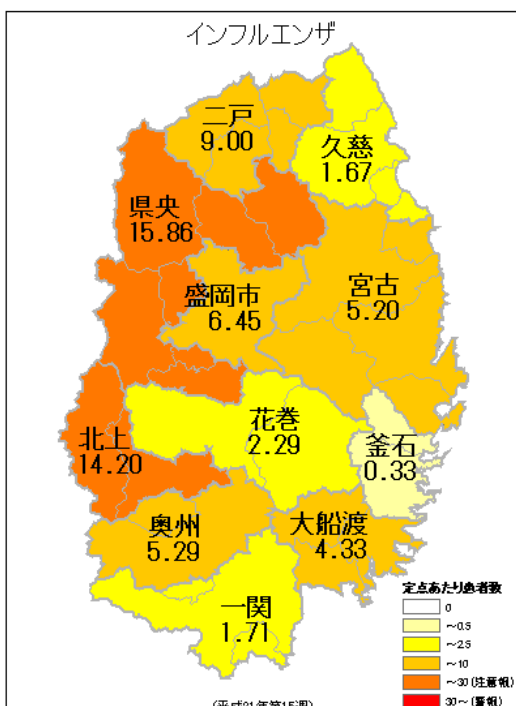
インフルエンザは、1月下旬と3月中旬の2度のピークの後、減少していますが、新学期が始まり学校閉鎖等も報告されています。県環境保健研究センターのウイルス検査では、Aソ連型が45件、A香港型5件、B型が11件分離検出されています。



今注目の感染症（つづき）



インフルエンザ、岩手県内における患者の年齢層別割合、2008年第36週～2009年第15週、N=14,056



インフルエンザ、地区別  
左：2009年第15週、右：第14週

## 病原体検出情報

- ・流行性角結膜炎の患者の結膜拭い液から、アデノウイルス37型を7例分離検出しました。

## 集団感染情報

インフルエンザ様疾患による学校等の閉鎖措置状況（4月15日まで）

- 1 閉鎖措置状況（4月9日～15日） 9件

盛岡市立厨川中学校、雫石町立雫石中学校、岩手県立伊保内高等学校、田野畑村立浜岩泉小学校、西和賀町立沢内中学校、軽米町立晴山中学校、奥州市立江刺東中学校、滝沢村立滝沢第二小学校、山田町立轟木小学校

- 2 措置施設数の累計

全県	盛岡市	県央	花巻	北上	奥州	一関	大船渡	釜石	宮古	久慈	二戸
204	47	20	14	3	12	22	12	19	20	16	19

## 医療機関からの情報

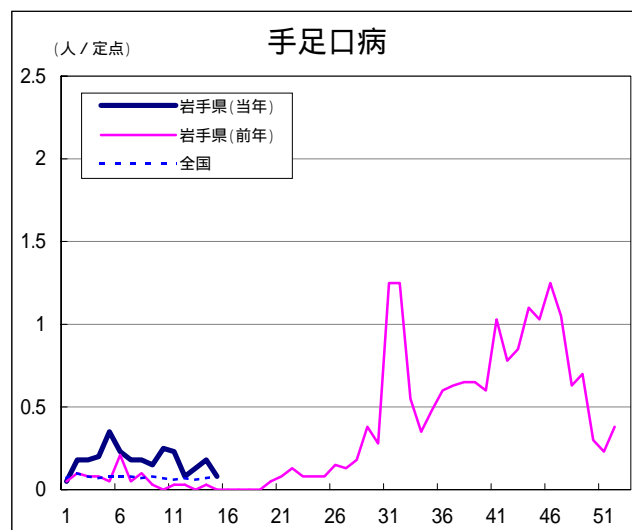
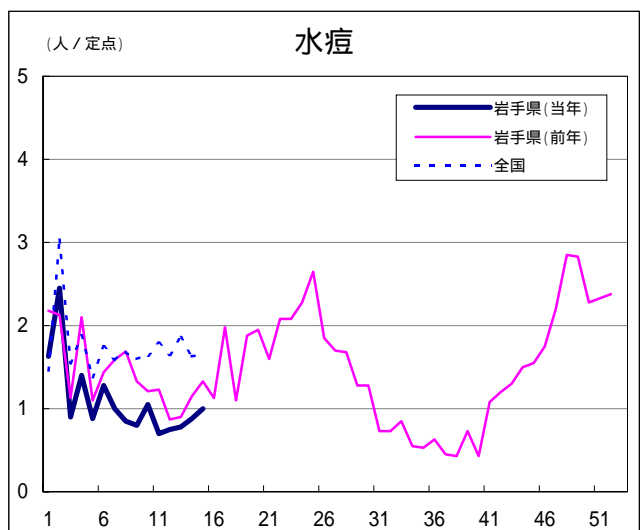
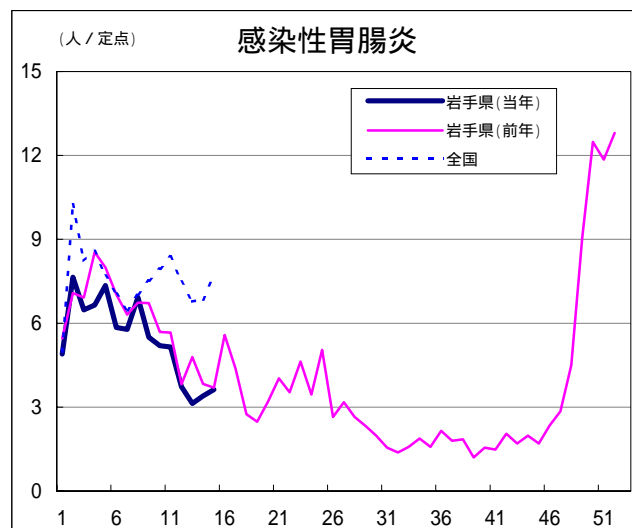
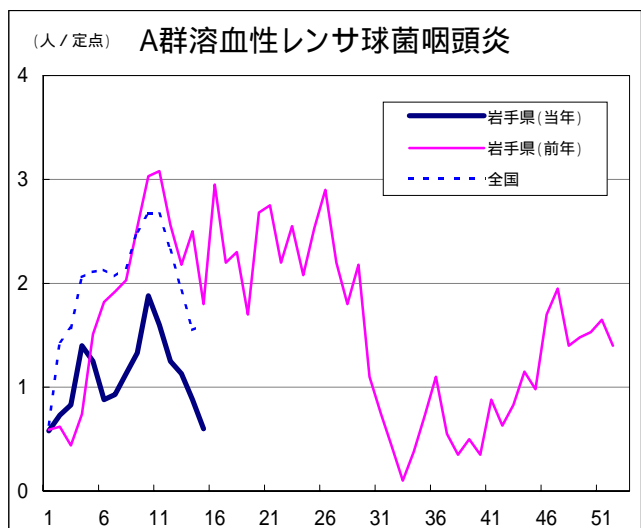
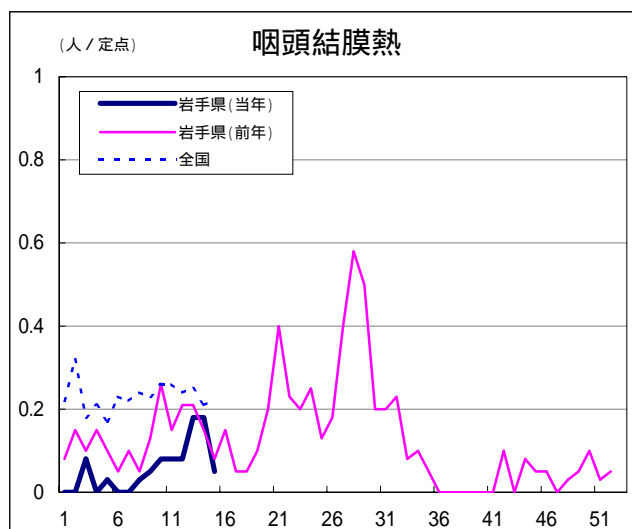
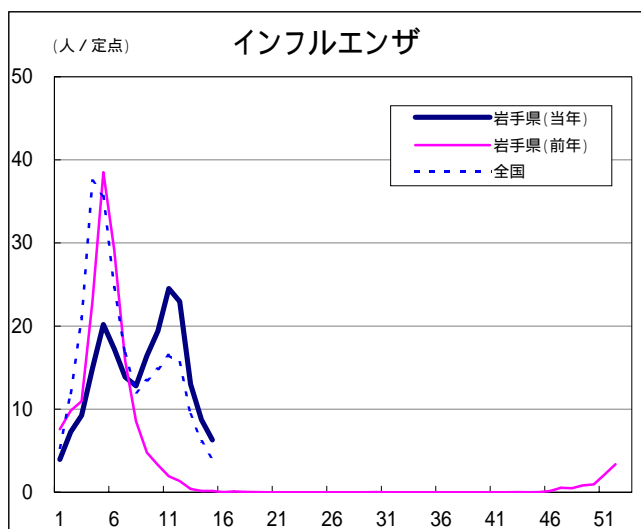
- ・この週には医療機関からの情報はありません。

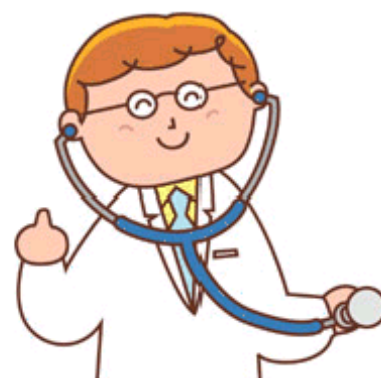
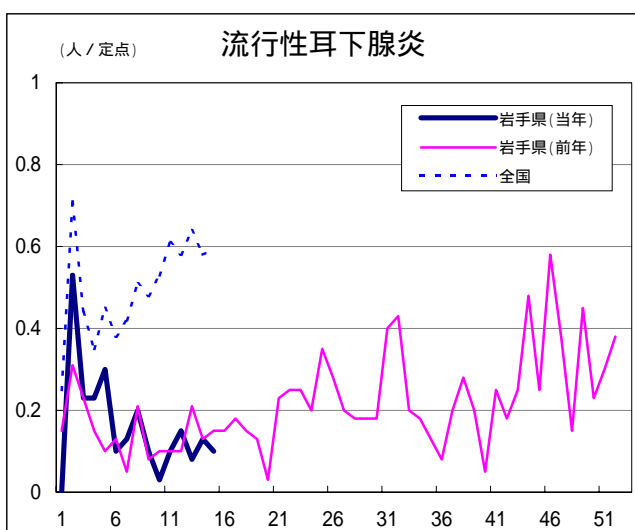
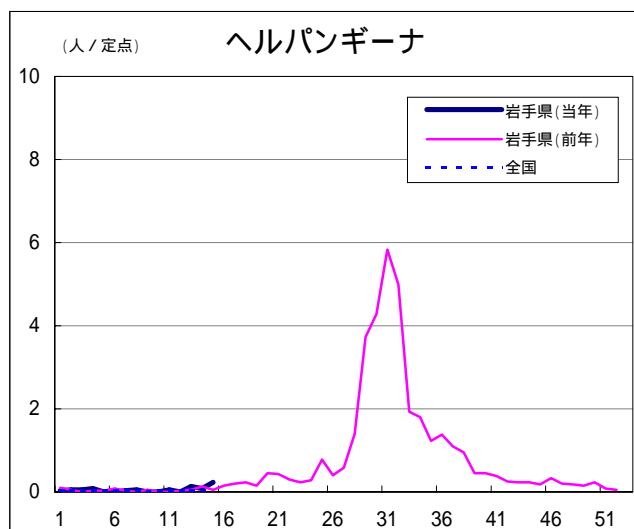
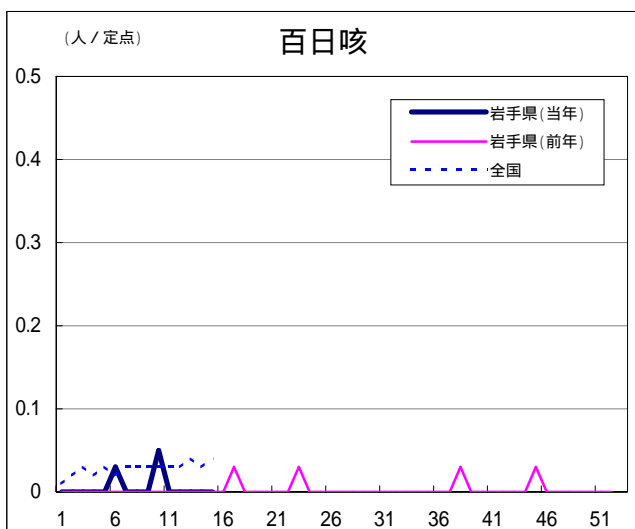
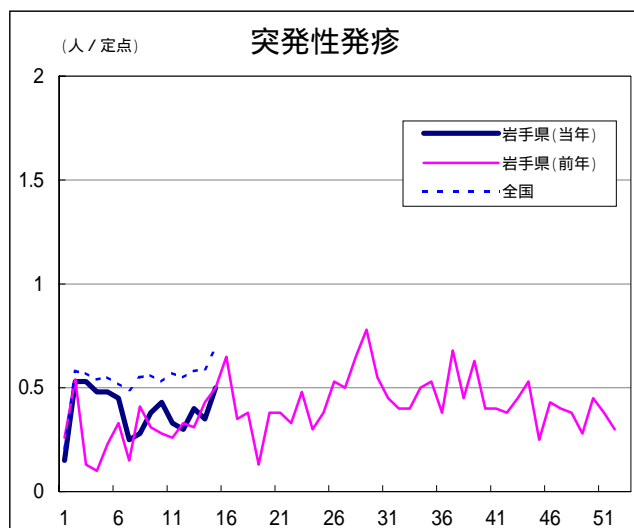
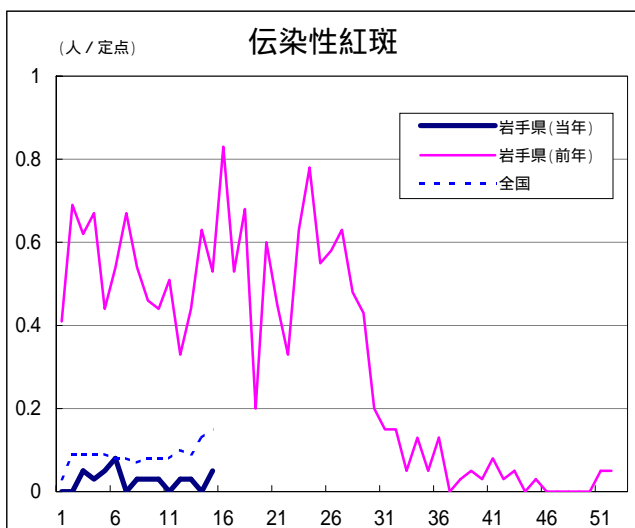
## Q & A

読者の皆様からのご質問にはこの欄でお答えします。

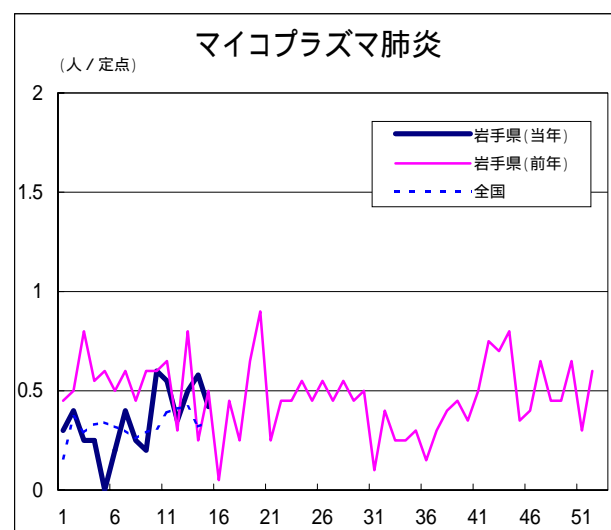
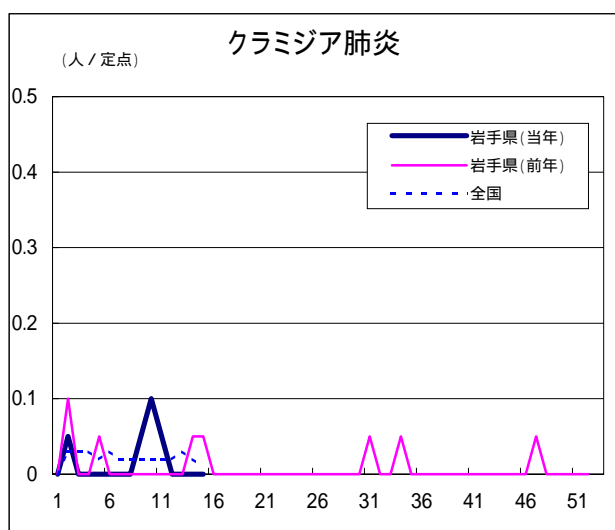
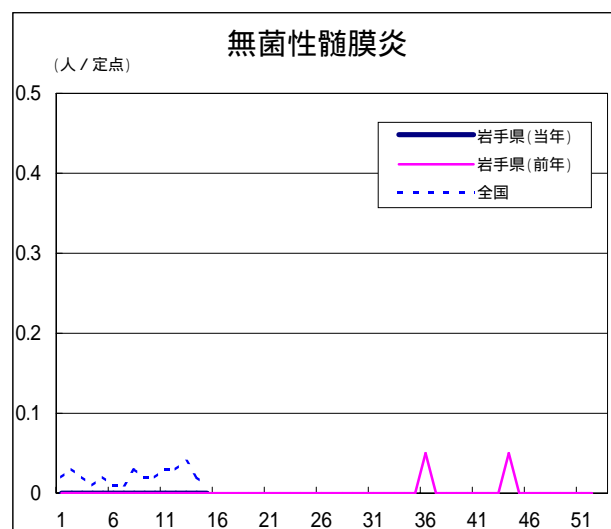
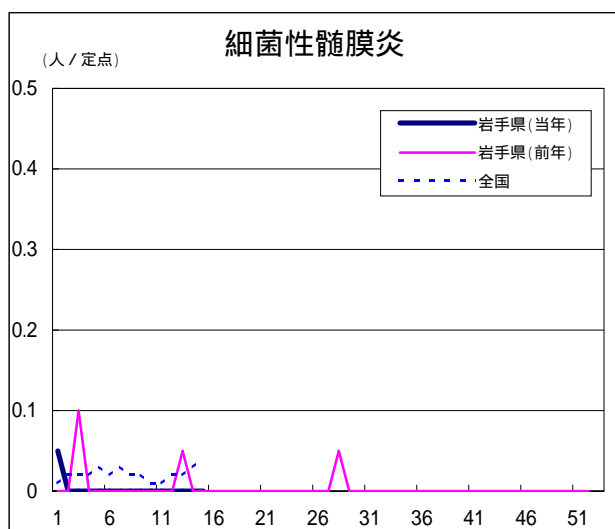
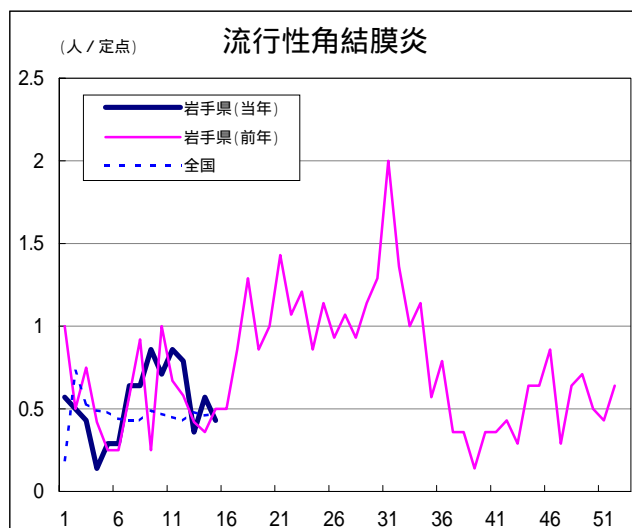
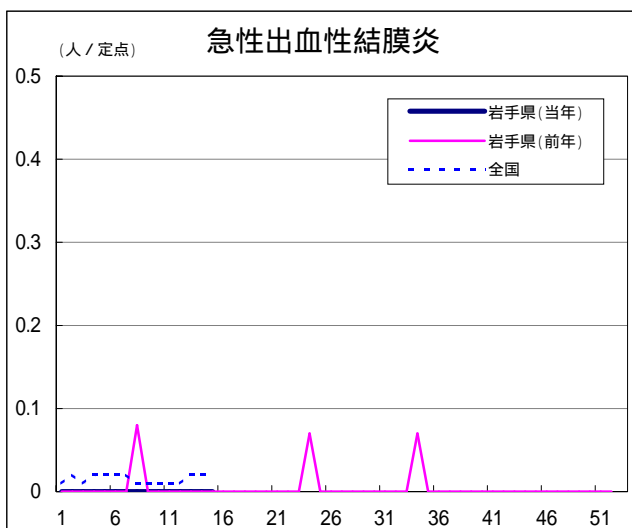
医療機関からの情報や読者の皆様からのご質問は下記の宛先までお寄せください。  
岩手県感染症情報センター（岩手県環境保健研究センター保健科学部内）  
〒020-0852 岩手県盛岡市飯岡新田1-36-1  
TEL:019-656-5669（直通） FAX:019-656-5667  
E-mail: CC0019@pref.iwate.jp

疾病別グラフ(定点あたり患者数の推移)









定点医療機関の数

地区	定点種別 インフル エンザ	小児科定 点	眼科定点	基幹定点
岩手県	64	40	14	19
盛岡市	11	7	3	5
県央	7	5	2	0
花巻	7	4	1	2
北上	5	3	1	2
水沢	7	4	1	2
一関	7	4	1	2
大船渡	6	4	1	1
釜石	3	2	1	1
宮古	5	3	1	1
久慈	3	2	1	1
二戸	3	2	1	2

無料です!!

岩手の感染症情報を毎週メールでお届けする

「岩手県感染症情報ウィークリーマガジン」を配信しています。

配信の登録は以下のURLからお願いします。

<http://www.pref.iwate.jp/~hp1353/kansen/mailmagazine.html>

岩手県感染症週報 平成21年第15週 平成21年4月17日発行

監修：岩手県感染症発生動向調査委員会

発行：岩手県環境保健研究センター

岩手県保健福祉部保健衛生課

事務局：岩手県感染症情報センター

（岩手県環境保健研究センター保健科学部内）

〒020-0852 岩手県盛岡市飯岡新田1-36-1

TEL:019-656-5669（直通） FAX:019-656-5667

E-mail：CC0019@pref.iwate.jp

URL：http://www.pref.iwate.jp/~hp1353/kansen/

<岩手県感染症情報センター>

http://www.pref.iwate.jp/info.rbz?nd=346&ik=3&pn=17&pn=60&pn=346

<岩手県保健福祉部保健衛生課>