

岩手県感染症週報

平成21年第11週(3月9日～3月15日)

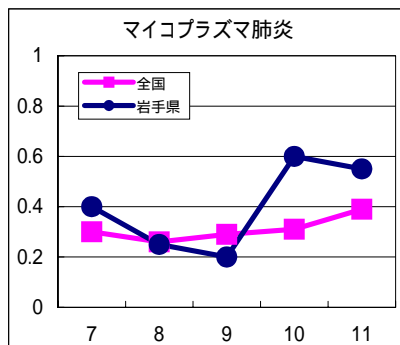
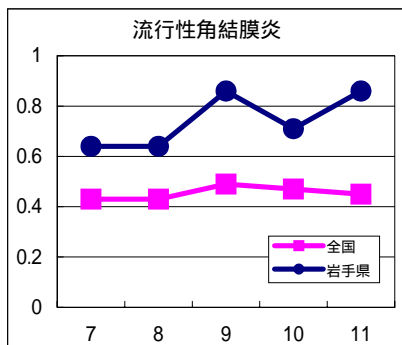
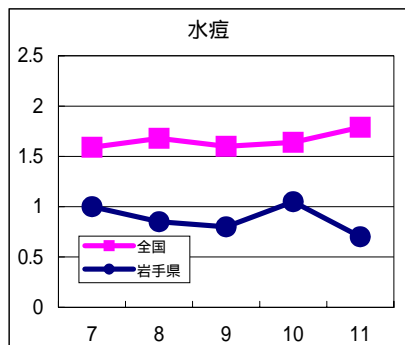
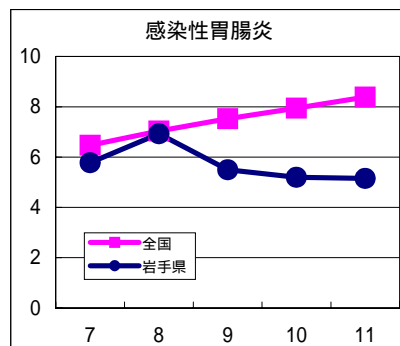
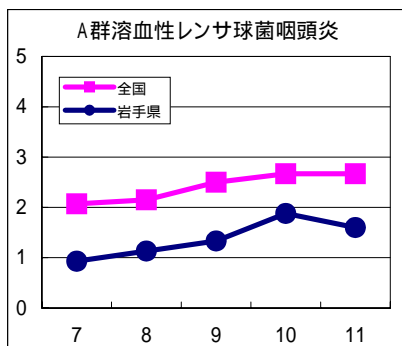
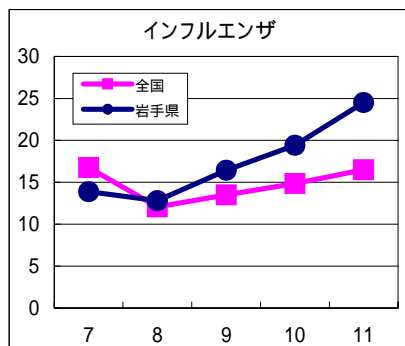
岩手県感染症情報センター

第11週の概要

- 1類感染症 ・患者発生の報告はありませんでした。
- 2類感染症 ・結核の報告が3例ありました。
- 3類感染症 ・患者発生の報告はありませんでした。
- 4類感染症 ・患者発生の報告はありませんでした。
- 5類感染症（全数把握対象疾患）
 - ・アメーバ赤痢の報告が1例ありました。患者は40歳代の男性です。
 - ・中学1年生と高校3年生相当の年齢の方は、3月末まで麻しん（はしか）の定期予防接種の対象となっています。未接種の方は、市町村に問い合わせのうえ接種が勧められます。
- 5類感染症（定点把握対象疾患）
 - ・インフルエンザは、3週連続の増加で、1月下旬のピーク時を越える患者数となり、県央（八幡平市、岩手郡、紫波郡）、花巻、久慈および二戸地区で警報値（定点あたり患者数30人）を超えました。2月下旬以降、5～14歳の患者が約7割を占め、施設閉鎖等は、B型インフルエンザによるものが多くなっています。学校は春休みに入りますが、手洗いの励行、外出時のマスクの着用が重要です。また、咳やくしゃみ等の症状がある場合も、周囲へうつさないようにマスクの着用が勧められます。
 - ・溶連菌咽頭炎は、花巻地区で警報値（同4人）を4週連続で超えています。
 - ・流行性角結膜炎は、久慈地区で2月中旬以降、患者が多い状態が続いており、この週には警報値（同8人）を超えました。

最近の注目疾患（定点あたり患者数の過去5週の動き）

（疾患によって目盛りのスケールが違うことに注意）



定点把握対象疾患（過去5週の動き）

（定点あたり患者数）

| 疾病名 | 地域 | 週 | | | | | 流行傾向 |
|------------------|-----|-------|-------|-------|-------|-------|------|
| | | 7 | 8 | 9 | 10 | 11 | |
| インフルエンザ | 岩手県 | 13.88 | 12.81 | 16.44 | 19.42 | 24.52 | ↗ |
| | 全国 | 16.75 | 12.05 | 13.49 | 14.85 | 16.5 | |
| RSウイルス感染症 | 岩手県 | 0.1 | 0.18 | 0.08 | 0.03 | 0.03 | → |
| | 全国 | 0.14 | 0.14 | 0.13 | 0.13 | 0.16 | |
| 咽頭結膜熱 | 岩手県 | 0 | 0.03 | 0.05 | 0.08 | 0.08 | → |
| | 全国 | 0.22 | 0.24 | 0.23 | 0.26 | 0.26 | |
| A群溶血性レンサ球菌咽頭炎 | 岩手県 | 0.93 | 1.13 | 1.33 | 1.88 | 1.6 | ↘ |
| | 全国 | 2.07 | 2.15 | 2.5 | 2.67 | 2.67 | |
| 感染性胃腸炎 | 岩手県 | 5.78 | 6.93 | 5.5 | 5.2 | 5.15 | → |
| | 全国 | 6.47 | 7.04 | 7.53 | 7.95 | 8.39 | |
| 水痘 | 岩手県 | 1 | 0.85 | 0.8 | 1.05 | 0.7 | → |
| | 全国 | 1.59 | 1.68 | 1.6 | 1.64 | 1.79 | |
| 手足口病 | 岩手県 | 0.18 | 0.18 | 0.15 | 0.25 | 0.23 | → |
| | 全国 | 0.08 | 0.07 | 0.08 | 0.07 | 0.06 | |
| 伝染性紅斑 | 岩手県 | 0 | 0.03 | 0.03 | 0.03 | 0 | → |
| | 全国 | 0.08 | 0.07 | 0.08 | 0.08 | 0.08 | |
| 突発性発疹 | 岩手県 | 0.25 | 0.28 | 0.38 | 0.43 | 0.33 | → |
| | 全国 | 0.49 | 0.55 | 0.56 | 0.53 | 0.57 | |
| 百日咳 | 岩手県 | 0 | 0 | 0 | 0.05 | 0 | → |
| | 全国 | 0.03 | 0.03 | 0.03 | 0.03 | 0.03 | |
| ヘルパンギーナ | 岩手県 | 0.03 | 0.05 | 0 | 0 | 0.05 | → |
| | 全国 | 0.02 | 0.02 | 0.02 | 0.03 | 0.03 | |
| 流行性耳下腺炎 | 岩手県 | 0.13 | 0.2 | 0.1 | 0.03 | 0.1 | → |
| | 全国 | 0.42 | 0.51 | 0.48 | 0.53 | 0.61 | |
| 急性出血性結膜炎 | 岩手県 | 0 | 0 | 0 | 0 | 0 | → |
| | 全国 | 0.02 | 0.01 | 0.01 | 0.01 | 0.01 | |
| 流行性角結膜炎 | 岩手県 | 0.64 | 0.64 | 0.86 | 0.71 | 0.86 | → |
| | 全国 | 0.43 | 0.43 | 0.49 | 0.47 | 0.45 | |
| 細菌性髄膜炎 | 岩手県 | 0 | 0 | 0 | 0 | 0 | → |
| | 全国 | 0.03 | 0.02 | 0.02 | 0.01 | 0.01 | |
| 無菌性髄膜炎 | 岩手県 | 0 | 0 | 0 | 0 | 0 | → |
| | 全国 | 0.01 | 0.03 | 0.02 | 0.02 | 0.03 | |
| マイコプラズマ肺炎 | 岩手県 | 0.4 | 0.25 | 0.2 | 0.6 | 0.55 | → |
| | 全国 | 0.3 | 0.26 | 0.29 | 0.31 | 0.39 | |
| クラミジア肺炎（オウム病を除く） | 岩手県 | 0 | 0 | 0.05 | 0.1 | 0.05 | → |
| | 全国 | 0.02 | 0.02 | 0.02 | 0.02 | 0.02 | |

【流行傾向の見方】

- 無印：ほとんど患者が発生していません
- ：患者が発生しています
- ↗：警報値を超えた地区が1～2地区あります
- ↘：多くの地区で警報値を超えています

全数把握対象疾患(過去5週の動き)

(患者発生数)

| 分類 | 疾病名 | (週) 岩手県 | | | | | 累計 | 全国 | |
|------------|------------------------|---------|---|---|----|----|----|-----|------|
| | | 7 | 8 | 9 | 10 | 11 | | 11 | 累計 |
| 一類 感染症 | エボラ出血熱 | 0 | 0 | 0 | 0 | 0 | 0 | 0 | 0 |
| | クリミア・コンゴ出血熱 | 0 | 0 | 0 | 0 | 0 | 0 | 0 | 0 |
| | 痘そう | 0 | 0 | 0 | 0 | 0 | 0 | 0 | 0 |
| | 南米出血熱 | 0 | 0 | 0 | 0 | 0 | 0 | 0 | 0 |
| | ペスト | 0 | 0 | 0 | 0 | 0 | 0 | 0 | 0 |
| | マールブルグ病 | 0 | 0 | 0 | 0 | 0 | 0 | 0 | 0 |
| | ラッサ熱 | 0 | 0 | 0 | 0 | 0 | 0 | 0 | 0 |
| 二類 | 急性灰白髄炎 | 0 | 0 | 0 | 0 | 0 | 0 | 0 | 0 |
| | 結核 | 2 | 2 | 2 | 3 | 3 | 30 | 345 | 4602 |
| | ジフテリア | 0 | 0 | 0 | 0 | 0 | 0 | 0 | 0 |
| | 重症呼吸器症候群 | 0 | 0 | 0 | 0 | 0 | 0 | 0 | 0 |
| | 鳥インフルエンザ(H5N1) | 0 | 0 | 0 | 0 | 0 | 0 | 0 | 0 |
| 三類 | コレラ | 0 | 0 | 0 | 0 | 0 | 0 | 0 | 2 |
| | 細菌性赤痢 | 0 | 0 | 0 | 0 | 0 | 3 | 7 | 38 |
| | 腸管出血性大腸菌感染症 | 0 | 0 | 0 | 0 | 0 | 0 | 7 | 159 |
| | 腸チフス | 0 | 0 | 0 | 0 | 0 | 0 | 1 | 5 |
| | パラチフス | 0 | 0 | 0 | 0 | 0 | 0 | 1 | 2 |
| 四類 感染症 | E型肝炎 | 0 | 0 | 0 | 0 | 0 | 0 | 0 | 8 |
| | ウエストナイル熱(ウエストナイル脳炎を含む) | 0 | 0 | 0 | 0 | 0 | 0 | 0 | 0 |
| | A型肝炎 | 0 | 0 | 0 | 0 | 0 | 0 | 0 | 19 |
| | エキノコックス症 | 0 | 0 | 0 | 0 | 0 | 0 | 0 | 6 |
| | 黄熱 | 0 | 0 | 0 | 0 | 0 | 0 | 0 | 0 |
| | オウム病 | 0 | 0 | 0 | 0 | 0 | 0 | 0 | 1 |
| | オムスク出血熱 | 0 | 0 | 0 | 0 | 0 | 0 | 0 | 0 |
| | 回帰熱 | 0 | 0 | 0 | 0 | 0 | 0 | 0 | 0 |
| | キャサヌル森林病 | 0 | 0 | 0 | 0 | 0 | 0 | 0 | 0 |
| | Q熱 | 0 | 0 | 0 | 0 | 0 | 0 | 0 | 0 |
| | 狂犬病 | 0 | 0 | 0 | 0 | 0 | 0 | 0 | 0 |
| | コクシジオイデス症 | 0 | 0 | 0 | 0 | 0 | 0 | 0 | 1 |
| | サル痘 | 0 | 0 | 0 | 0 | 0 | 0 | 0 | 0 |
| | 腎症候性出血熱 | 0 | 0 | 0 | 0 | 0 | 0 | 0 | 0 |
| | 西部ウマ脳炎 | 0 | 0 | 0 | 0 | 0 | 0 | 0 | 0 |
| | ダニ媒介脳炎 | 0 | 0 | 0 | 0 | 0 | 0 | 0 | 0 |
| | 炭疽 | 0 | 0 | 0 | 0 | 0 | 0 | 0 | 0 |
| | つつが虫病 | 0 | 0 | 0 | 0 | 0 | 1 | 0 | 34 |
| | デング熱 | 0 | 0 | 0 | 0 | 0 | 0 | 1 | 18 |
| | 東部ウマ脳炎 | 0 | 0 | 0 | 0 | 0 | 0 | 0 | 0 |
| | 鳥インフルエンザ(H5N1を除く) | 0 | 0 | 0 | 0 | 0 | 0 | 0 | 0 |
| | ニパウイルス感染症 | 0 | 0 | 0 | 0 | 0 | 0 | 0 | 0 |
| | 日本紅斑熱 | 0 | 0 | 0 | 0 | 0 | 0 | 0 | 4 |
| | 日本脳炎 | 0 | 0 | 0 | 0 | 0 | 0 | 0 | 0 |
| | ハンタウイルス肺症候群 | 0 | 0 | 0 | 0 | 0 | 0 | 0 | 0 |
| | Bウイルス病 | 0 | 0 | 0 | 0 | 0 | 0 | 0 | 0 |
| | 鼻疽 | 0 | 0 | 0 | 0 | 0 | 0 | 0 | 0 |
| | ブルセラ症 | 0 | 0 | 0 | 0 | 0 | 0 | 0 | 0 |
| | ベネゼエラウマ脳炎 | 0 | 0 | 0 | 0 | 0 | 0 | 0 | 0 |
| | ヘンドラウイルス感染症 | 0 | 0 | 0 | 0 | 0 | 0 | 0 | 0 |
| | 発疹チフス | 0 | 0 | 0 | 0 | 0 | 0 | 0 | 0 |
| | ポツリヌス症 | 0 | 0 | 0 | 0 | 0 | 0 | 0 | 0 |
| | マラリア | 0 | 0 | 0 | 0 | 0 | 0 | 1 | 15 |
| 野兔病 | 0 | 0 | 0 | 0 | 0 | 0 | 0 | 0 | |
| ライム病 | 0 | 0 | 0 | 0 | 0 | 0 | 0 | 0 | |
| リッサウイルス感染症 | 0 | 0 | 0 | 0 | 0 | 0 | 0 | 0 | |
| リフトバレー熱 | 0 | 0 | 0 | 0 | 0 | 0 | 0 | 0 | |
| 類鼻疽 | 0 | 0 | 0 | 0 | 0 | 0 | 0 | 0 | |
| レジオネラ症 | 0 | 0 | 0 | 0 | 0 | 1 | 9 | 126 | |
| レプトスピラ症 | 0 | 0 | 0 | 0 | 0 | 0 | 0 | 1 | |
| ロッキー山紅斑熱 | 0 | 0 | 0 | 0 | 0 | 0 | 0 | 0 | |

全数把握対象疾患(続き)(過去5週の動き)

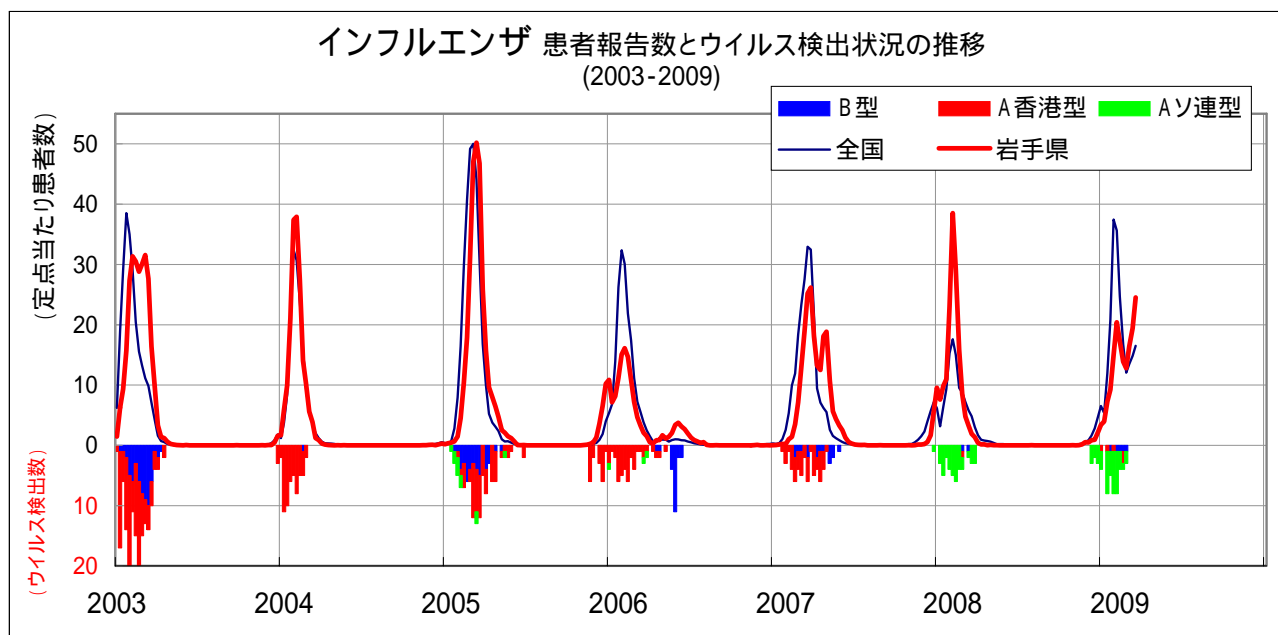
(患者発生数)

| 分類 | 疾病名 | 岩手県 | | | | | 累計 | 全国 | |
|-------|--------------------------|-------|---|---|----|----|----|----|-----|
| | | (週) 7 | 8 | 9 | 10 | 11 | | 11 | 累計 |
| 五類感染症 | アメーバ赤痢 | 0 | 0 | 0 | 0 | 1 | 1 | 13 | 185 |
| | ウイルス性肝炎(A型肝炎及びE型肝炎を除く) | 0 | 0 | 0 | 0 | 0 | 0 | 2 | 39 |
| | 急性脳炎(ウエストナイル脳炎及び日本脳炎を除く) | 0 | 0 | 0 | 1 | 0 | 1 | 0 | 58 |
| | クリプトスポリジウム症 | 0 | 0 | 0 | 0 | 0 | 0 | 0 | 1 |
| | クロイツフェルト・ヤコブ病 | 0 | 0 | 0 | 0 | 0 | 0 | 1 | 19 |
| | 劇症型溶血性レンサ球菌感染症 | 0 | 0 | 0 | 0 | 0 | 0 | 4 | 24 |
| | 後天性免疫不全症候群 | 0 | 0 | 0 | 0 | 0 | 0 | 14 | 285 |
| | ジアルジア症 | 0 | 0 | 0 | 0 | 0 | 0 | 0 | 13 |
| | 髄膜炎菌性髄膜炎 | 0 | 0 | 0 | 0 | 0 | 0 | 0 | 4 |
| | 先天性風しん症候群 | 0 | 0 | 0 | 0 | 0 | 0 | 0 | 0 |
| | 梅毒 | 1 | 0 | 0 | 0 | 0 | 1 | 8 | 145 |
| | 破傷風 | 0 | 0 | 0 | 0 | 0 | 0 | 0 | 12 |
| | バンコマイシン耐性黄色ブドウ球菌感染症 | 0 | 0 | 0 | 0 | 0 | 0 | 0 | 0 |
| | バンコマイシン耐性腸球菌感染症 | 0 | 0 | 0 | 0 | 0 | 0 | 1 | 19 |
| | 風しん | 0 | 0 | 0 | 0 | 0 | 0 | 6 | 42 |
| | 麻しん | 0 | 0 | 0 | 1 | 0 | 1 | 13 | 167 |

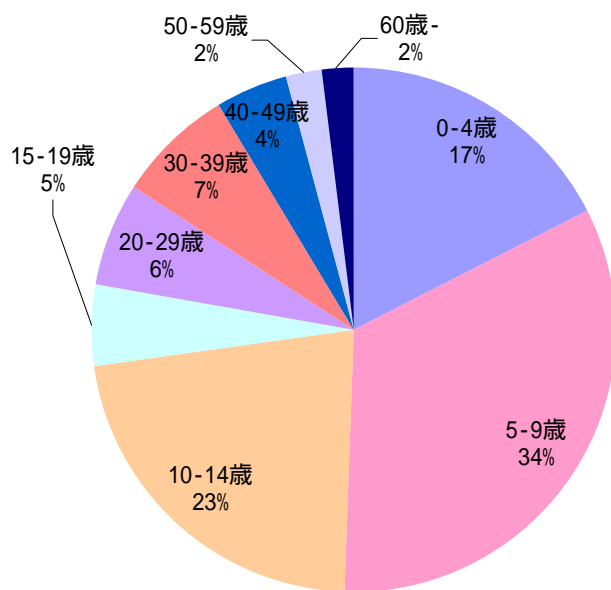
今注目の感染症

インフルエンザ

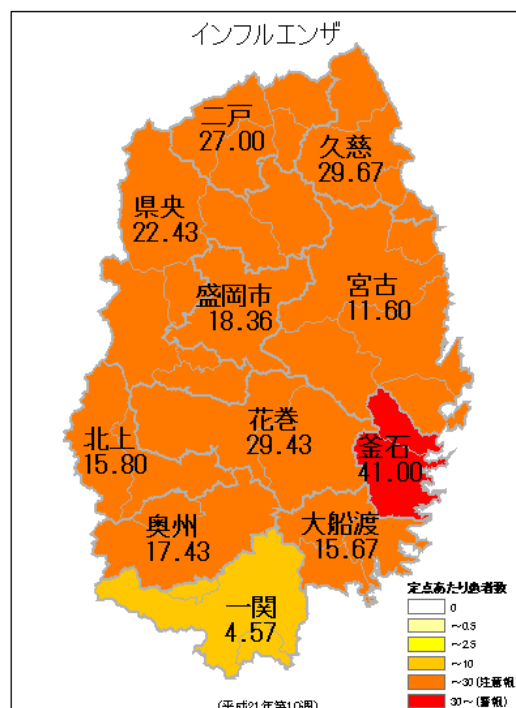
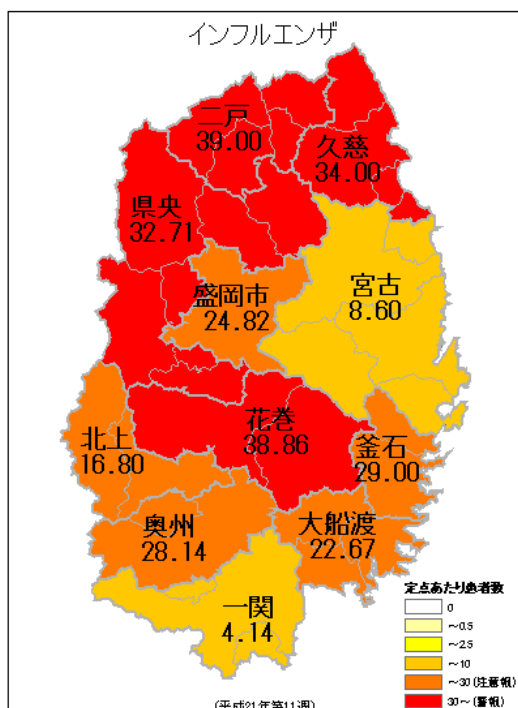
インフルエンザは、1月下旬をピークに減少していましたが、前週から3週続けて増加しました。県環境保健研究センターのウイルス検査では、Aソ連型が42件、A香港型5件、B型が5件分離検出されています。



今注目の感染症（つづき）



インフルエンザ、
岩手県内における患者の年齢層別割合、
2008年第36週～2009年第11週、N=10,793



インフルエンザ、地区別
左：2009年第11週、右：第10週

病原体検出情報

- ・この週に検出した病原体はありません。

集団感染情報

インフルエンザ様疾患による学校等の閉鎖措置状況（3月18日まで）

1 閉鎖措置状況（3月12日～3月18日） 19件

奥州市立岩谷堂小学校、一関市立千厩小学校、宮古市立崎山小学校、奥州市立古城小学校、盛岡市立生出小学校、久慈市立大川目小学校、大槌町立吉里吉里小学校、大槌町立大槌小学校、紫波町立古館小学校、紫波町立彦部小学校、花巻市立矢沢小学校、八幡平市立田頭小学校、盛岡市立北松園小学校、陸前高田市立米崎小学校、釜石市立唐丹小学校、洋野町立大野小学校、盛岡市立大慈寺小学校、盛岡市立城北小学校、盛岡市立好摩幼稚園

2 措置施設数の累計

| 全県 | 盛岡市 | 県央 | 花巻 | 北上 | 奥州 | 一関 | 大船渡 | 釜石 | 宮古 | 久慈 | 二戸 |
|-----|-----|----|----|----|----|----|-----|----|----|----|----|
| 195 | 46 | 18 | 14 | 2 | 11 | 22 | 12 | 19 | 18 | 16 | 17 |

感染性胃腸炎の集団発生

1 大船渡市内の児童養護施設（入所者数57名、職員数29名）

- ・3月8日から14日にかけて、24名（入所者21名、職員3名）に症状（嘔吐、下痢等）
- ・有症者6名中5名からノロウイルスを確認

2 盛岡市内の保育園（園児数106名、職員数27名）

- ・3月1日から16日までに、園児25名と職員4名に症状（嘔吐、下痢）
- ・有症者6名中5名からノロウイルスを確認

平成21年1月以降：24件（ノロウイルスによるもの23件、ロタウイルスによるもの1件）

医療機関からの情報

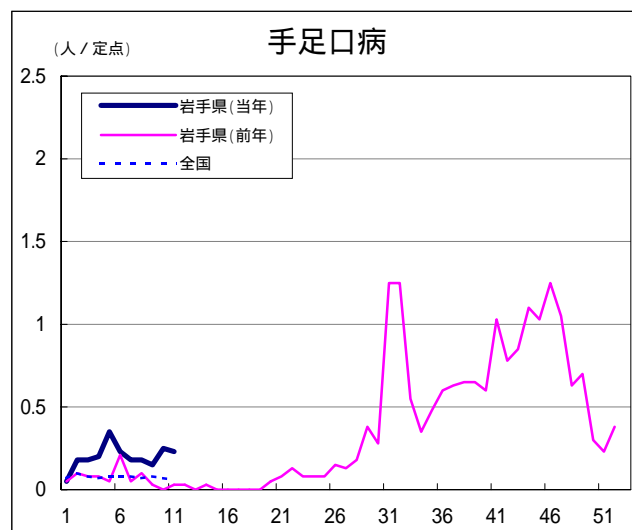
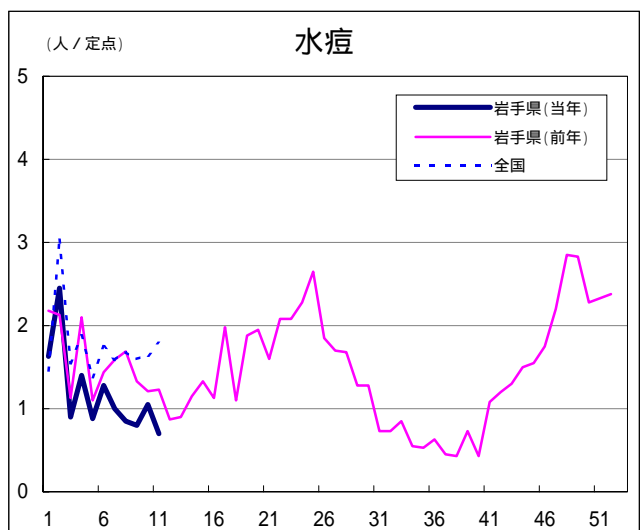
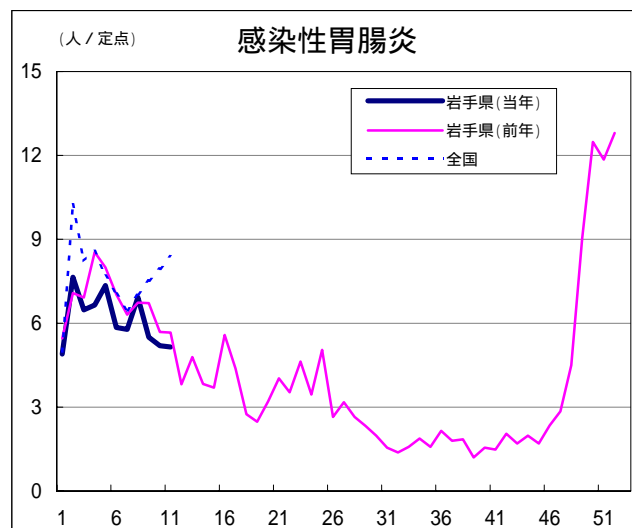
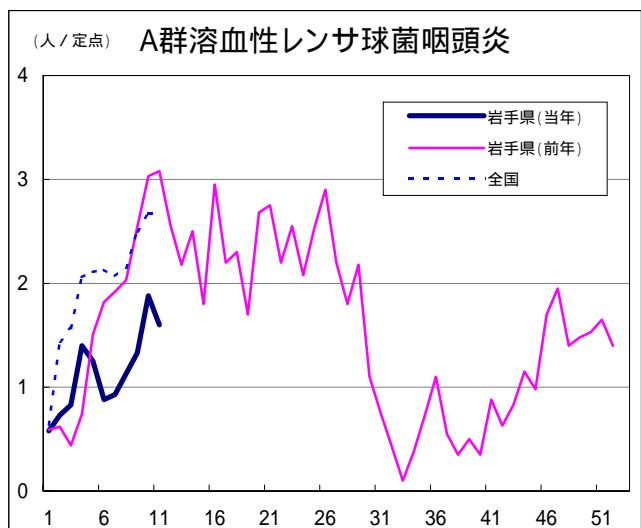
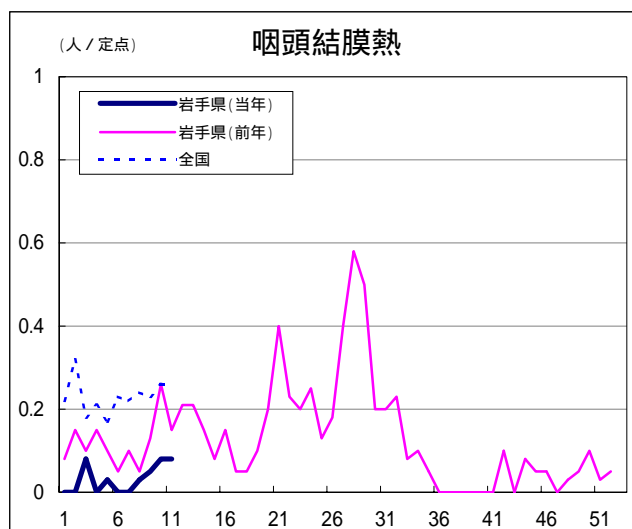
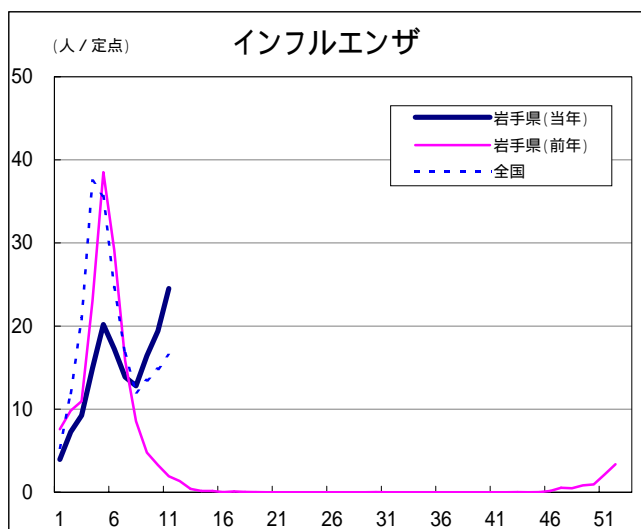
- ・この週には医療機関からの情報はありません。

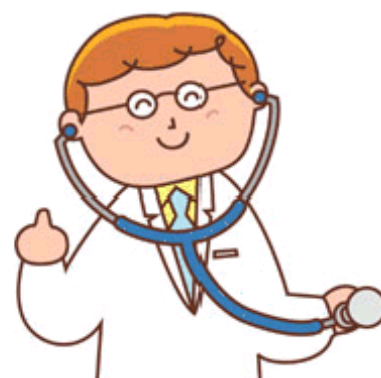
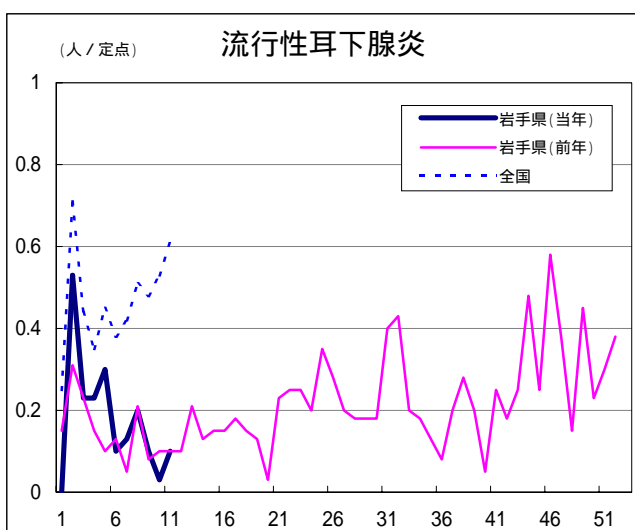
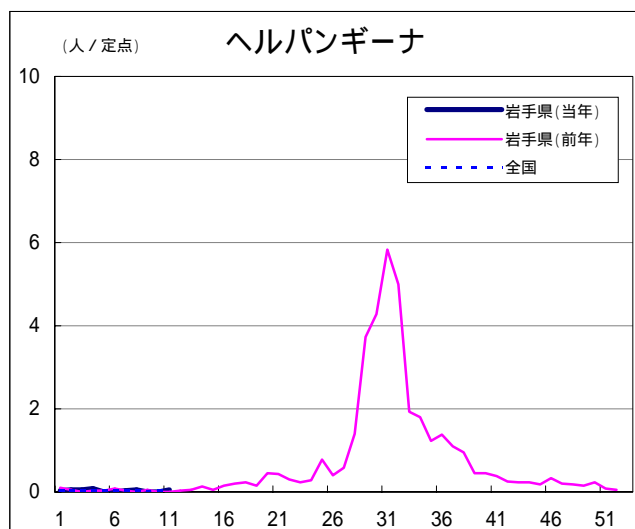
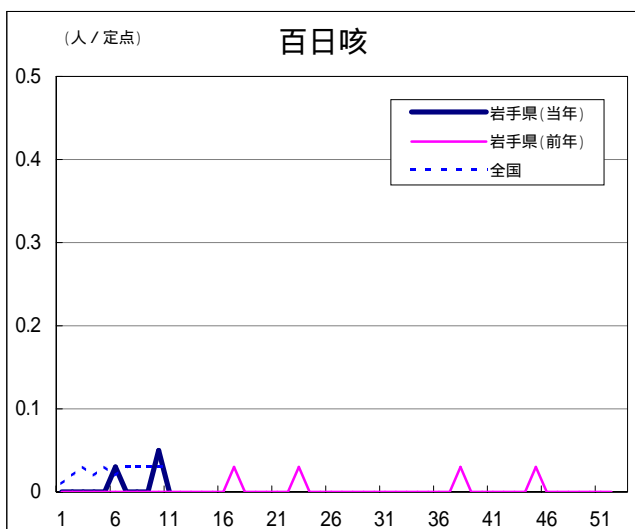
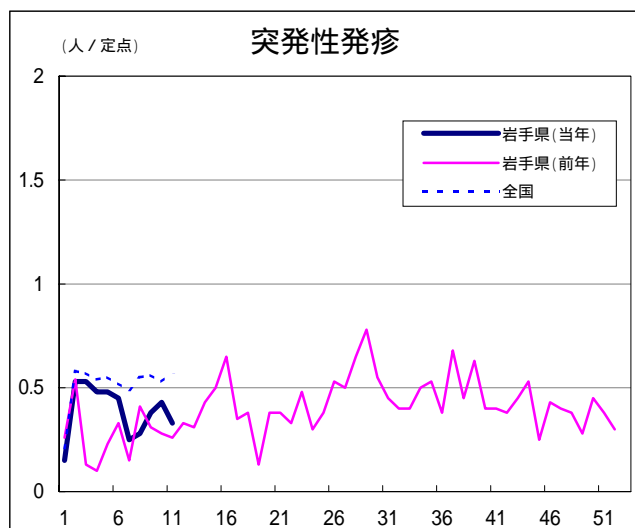
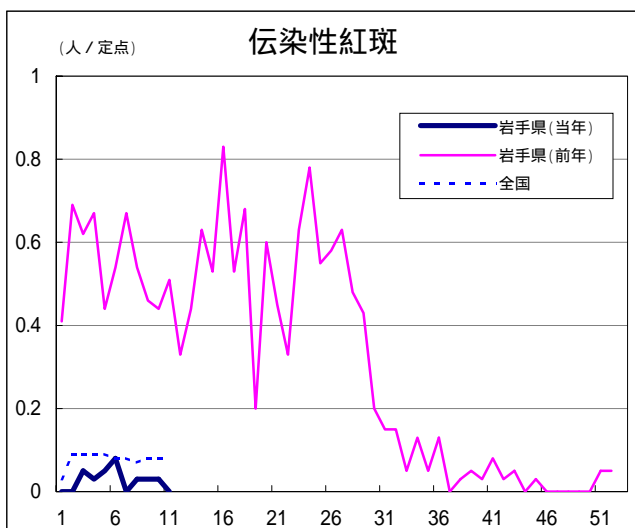
Q & A

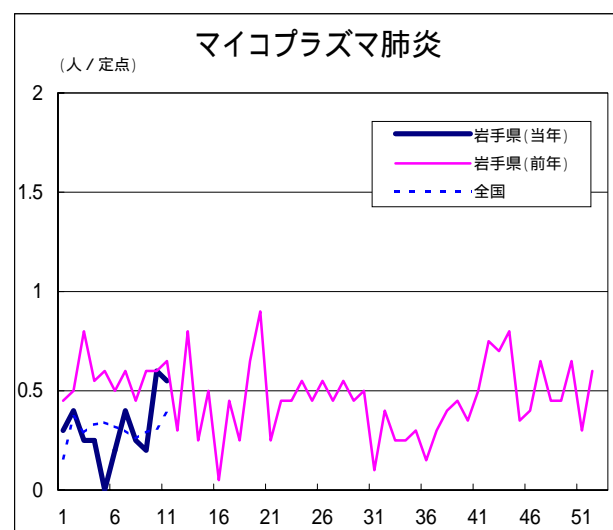
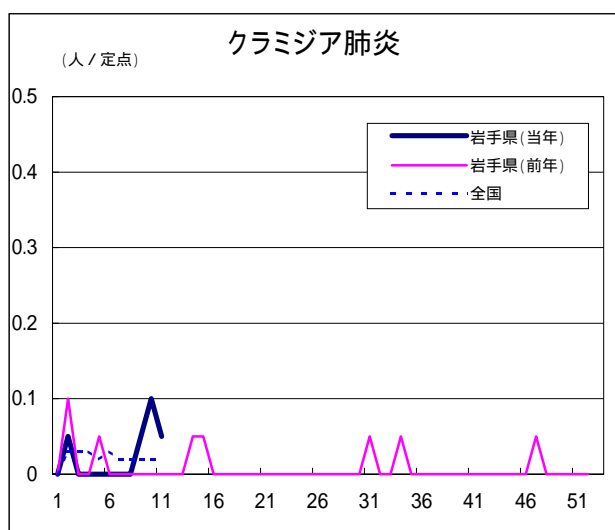
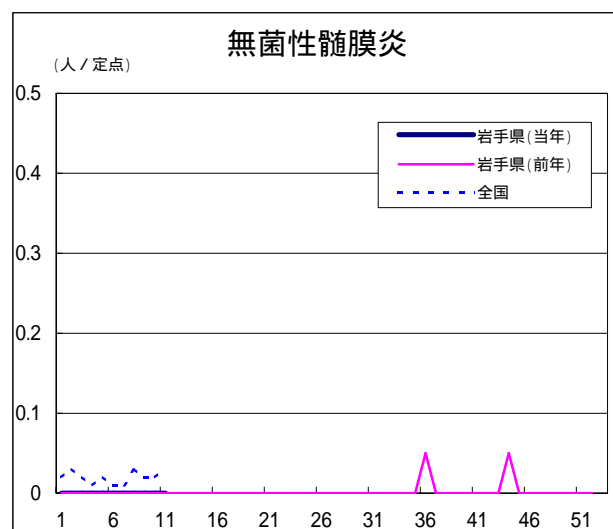
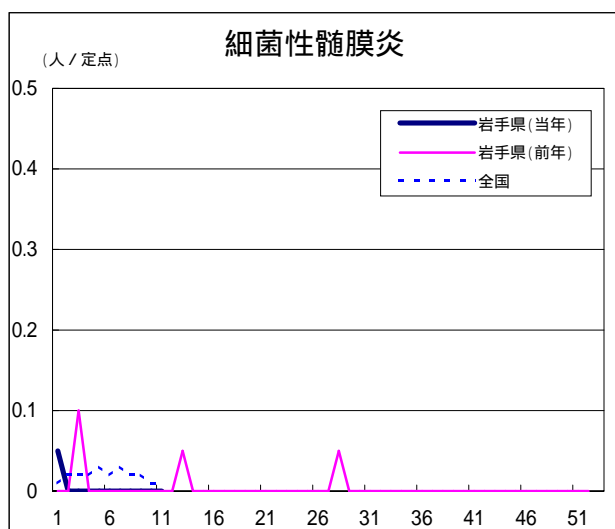
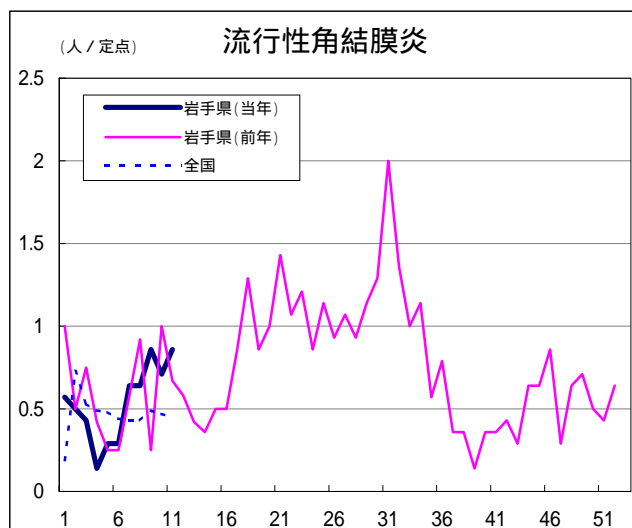
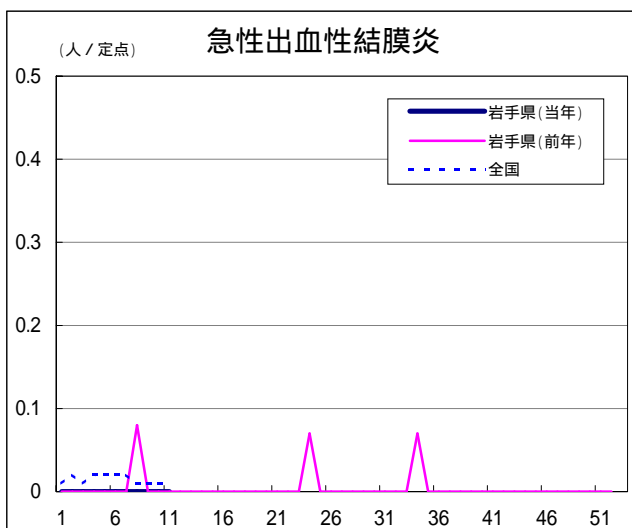
読者の皆様からのご質問にはこの欄でお答えします。

医療機関からの情報や読者の皆様からのご質問は下記の宛先までお寄せください。
 岩手県感染症情報センター（岩手県環境保健研究センター保健科学部内）
 〒020-0852 岩手県盛岡市飯岡新田1-36-1
 TEL:019-656-5669（直通） FAX:019-656-5667
 E-mail: CC0019@pref.iwate.jp

疾病別グラフ (定点あたり患者数の推移)







定点医療機関の数

| 地区 | 定点種別 インフル エンザ | 小児科定 点 | 眼科定点 | 基幹定点 |
|-----|---------------------|-----------|------|------|
| 岩手県 | 64 | 40 | 14 | 20 |
| 盛岡市 | 11 | 7 | 3 | 5 |
| 県央 | 7 | 5 | 2 | 0 |
| 花巻 | 7 | 4 | 1 | 3 |
| 北上 | 5 | 3 | 1 | 2 |
| 水沢 | 7 | 4 | 1 | 2 |
| 一関 | 7 | 4 | 1 | 2 |
| 大船渡 | 6 | 4 | 1 | 1 |
| 釜石 | 3 | 2 | 1 | 1 |
| 宮古 | 5 | 3 | 1 | 1 |
| 久慈 | 3 | 2 | 1 | 1 |
| 二戸 | 3 | 2 | 1 | 2 |

無料です!!

岩手の感染症情報を毎週メールでお届けする

「岩手県感染症情報ウィークリーマガジン」を配信しています。

配信の登録は以下のURLからお願いします。

<http://www.pref.iwate.jp/~hp1353/kansen/maimagazine.html>

岩手県感染症週報 平成21年第11週 平成21年3月23日発行

監修：岩手県感染症発生動向調査委員会

発行：岩手県環境保健研究センター

岩手県保健福祉部保健衛生課

事務局：岩手県感染症情報センター

（岩手県環境保健研究センター保健科学部内）

〒020-0852 岩手県盛岡市飯岡新田1-36-1

TEL:019-656-5669（直通） FAX:019-656-5667

E-mail：CC0019@pref.iwate.jp

URL：http://www.pref.iwate.jp/~hp1353/kansen/

<岩手県感染症情報センター>

http://www.pref.iwate.jp/info.rbz?nd=346&ik=3&pn=17&pn=60&pn=346

<岩手県保健福祉部保健衛生課>