

# 岩手県感染症週報

平成21年第9週 (2月23日～3月1日)

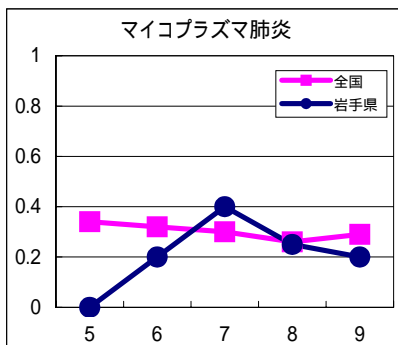
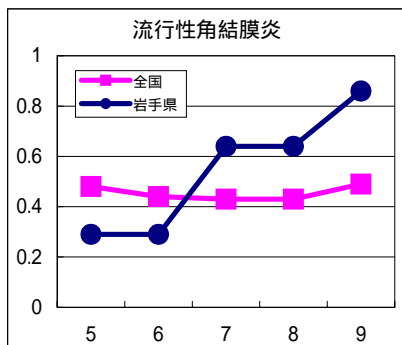
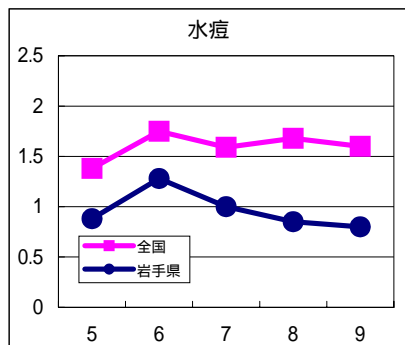
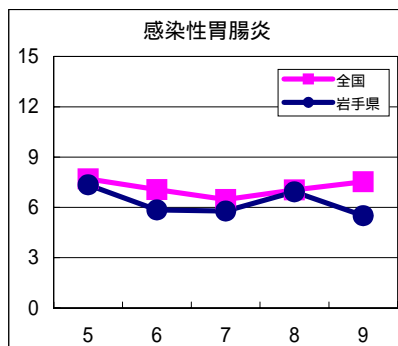
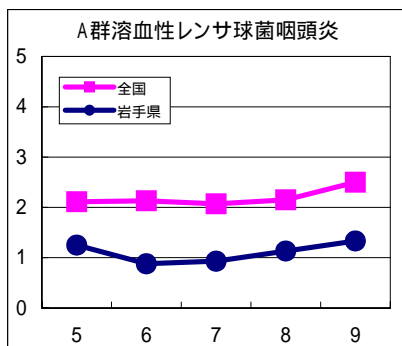
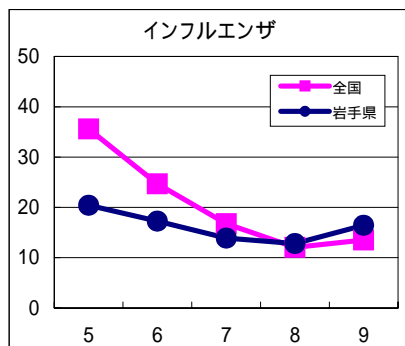
岩手県感染症情報センター

## 第9週の概要

- 1 類感染症 ・患者発生 の報告はありませんでした。
- 2 類感染症 ・結核 の報告が2例ありました。
- 3 類感染症 ・患者発生 の報告はありませんでした。
- 4 類感染症 ・患者発生 の報告はありませんでした。
- 5 類感染症 (全数把握対象疾患)
  - ・患者発生 の報告はありませんでした。
  - ・中学1年生と高校3年生相当の年齢の方は、3月末まで麻しん(はしか)の定期予防接種の対象となっています。未接種の方は、市町村に問い合わせのうえ接種が勧められます。
- 5 類感染症 (定点把握対象疾患)
  - ・インフルエンザは、前週まで3週連続で減少していましたが、この週には再び増加しました。この週に最も多いのは釜石地区で、前週に続き警報値(定点あたり患者数30人)を超えています。次いで、花巻、二戸、大船渡地区の順に多く、一関地区を除く全ての地区で注意報値(同10人)を超えています。学校閉鎖等も、再び増加傾向にあり、手洗いやマスクの着用など予防の徹底が重要です。また、前週からB型インフルエンザの流行が認められはじめており、今後も十分な注意が必要です。
  - ・感染性胃腸炎は、花巻地区で1月下旬から注意報値(同12人)を超える状態が続いています。また、ノロウイルスによる集団感染事例は、2月以降も発生が続いています。予防には石けんと流水による十分な手洗いや、汚物の適切な処理と消毒が重要です。
  - ・溶レン菌咽頭炎は、花巻地区で警報値(同6人)を超えています。

## 最近の注目疾患 (定点あたり患者数の過去5週の動き)

(疾患によって目盛りのスケールが違うことに注意)



定点把握対象疾患(過去5週の動き)

(定点あたり患者数)

疾病名	地域	週					流行傾向
		5	6	7	8	9	
インフルエンザ	岩手県	20.41	17.27	13.88	12.81	16.44	↗
	全国	35.62	24.69	16.75	12.05	13.49	
RSウイルス感染症	岩手県	0.28	0.1	0.1	0.18	0.08	→
	全国	0.21	0.16	0.14	0.14	0.13	
咽頭結膜熱	岩手県	0.03	0	0	0.03	0.05	→
	全国	0.17	0.23	0.22	0.24	0.23	
A群溶血性レンサ球菌咽頭炎	岩手県	1.25	0.88	0.93	1.13	1.33	↗
	全国	2.11	2.13	2.07	2.15	2.5	
感染性胃腸炎	岩手県	7.35	5.85	5.78	6.93	5.5	↘
	全国	7.7	7.06	6.47	7.04	7.53	
水痘	岩手県	0.88	1.28	1	0.85	0.8	↘
	全国	1.38	1.75	1.59	1.68	1.6	
手足口病	岩手県	0.35	0.23	0.18	0.18	0.15	→
	全国	0.08	0.08	0.08	0.07	0.08	
伝染性紅斑	岩手県	0.05	0.08	0	0.03	0.03	→
	全国	0.09	0.08	0.08	0.07	0.08	
突発性発疹	岩手県	0.48	0.45	0.25	0.28	0.38	→
	全国	0.55	0.52	0.49	0.55	0.56	
百日咳	岩手県	0	0.03	0	0	0	→
	全国	0.03	0.02	0.03	0.03	0.03	
ヘルパンギーナ	岩手県	0	0	0.03	0.05	0	→
	全国	0.02	0.02	0.02	0.02	0.02	
流行性耳下腺炎	岩手県	0.3	0.1	0.13	0.2	0.1	→
	全国	0.45	0.38	0.42	0.51	0.48	
急性出血性結膜炎	岩手県	0	0	0	0	0	→
	全国	0.02	0.02	0.02	0.01	0.01	
流行性角結膜炎	岩手県	0.29	0.29	0.64	0.64	0.86	↗
	全国	0.48	0.44	0.43	0.43	0.49	
細菌性髄膜炎	岩手県	0	0	0	0	0	→
	全国	0.03	0.02	0.03	0.02	0.02	
無菌性髄膜炎	岩手県	0	0	0	0	0	→
	全国	0.02	0.01	0.01	0.03	0.02	
マイコプラズマ肺炎	岩手県	0	0.2	0.4	0.25	0.2	→
	全国	0.34	0.32	0.3	0.26	0.29	
クラミジア肺炎(オウム病を除く)	岩手県	0	0	0	0	0.05	→
	全国	0.02	0.03	0.02	0.02	0.02	

【流行傾向の見方】

- 無印 : ほとんど患者が発生していません
- : 患者が発生しています
- ↗ : 警報値を超えた地区が1～2地区あります
- ↘ : 多くの地区で警報値を超えています

全数把握対象疾患(過去5週の動き)

(患者発生数)

分類	疾病名	(週)					累計	全国	
		5	6	7	8	9		9	累計
一類 感染症	エボラ出血熱	0	0	0	0	0	0	0	0
	クリミア・コンゴ出血熱	0	0	0	0	0	0	0	0
	痘そう	0	0	0	0	0	0	0	0
	南米出血熱	0	0	0	0	0	0	0	0
	ペスト	0	0	0	0	0	0	0	0
	マールブルグ病	0	0	0	0	0	0	0	0
	ラッサ熱	0	0	0	0	0	0	0	0
二類	急性灰白髄炎	0	0	0	0	0	0	0	0
	結核	0	3	2	2	2	24	296	3509
	ジフテリア	0	0	0	0	0	0	0	0
	重症呼吸器症候群	0	0	0	0	0	0	0	0
	鳥インフルエンザ(H5N1)	0	0	0	0	0	0	0	0
三類	コレラ	0	0	0	0	0	0	0	1
	細菌性赤痢	1	0	0	0	0	3	5	23
	腸管出血性大腸菌感染症	0	0	0	0	0	0	12	125
	腸チフス	0	0	0	0	0	0	0	2
	パラチフス	0	0	0	0	0	0	0	0
四類 感染症	E型肝炎	0	0	0	0	0	0	1	7
	ウエストナイル熱(ウエストナイル脳炎を含む)	0	0	0	0	0	0	0	0
	A型肝炎	0	0	0	0	0	0	2	17
	エキノкокクス症	0	0	0	0	0	0	0	3
	黄熱	0	0	0	0	0	0	0	0
	オウム病	0	0	0	0	0	0	0	1
	オムスク出血熱	0	0	0	0	0	0	0	0
	回帰熱	0	0	0	0	0	0	0	0
	キャサヌル森林病	0	0	0	0	0	0	0	0
	Q熱	0	0	0	0	0	0	0	0
	狂犬病	0	0	0	0	0	0	0	0
	コクシジオイデス症	0	0	0	0	0	0	0	1
	サル痘	0	0	0	0	0	0	0	0
	腎症候性出血熱	0	0	0	0	0	0	0	0
	西部ウマ脳炎	0	0	0	0	0	0	0	0
	ダニ媒介脳炎	0	0	0	0	0	0	0	0
	炭疽	0	0	0	0	0	0	0	0
	つつが虫病	0	0	0	0	0	1	0	33
	デング熱	0	0	0	0	0	0	1	15
	東部ウマ脳炎	0	0	0	0	0	0	0	0
	鳥インフルエンザ(H5N1を除く)	0	0	0	0	0	0	0	0
	ニパウイルス感染症	0	0	0	0	0	0	0	0
	日本紅斑熱	0	0	0	0	0	0	0	2
	日本脳炎	0	0	0	0	0	0	0	0
	ハンタウイルス肺症候群	0	0	0	0	0	0	0	0
	Bウイルス病	0	0	0	0	0	0	0	0
	鼻疽	0	0	0	0	0	0	0	0
	ブルセラ症	0	0	0	0	0	0	0	0
	ベネゼエラウマ脳炎	0	0	0	0	0	0	0	0
	ヘンドラウイルス感染症	0	0	0	0	0	0	0	0
	発疹チフス	0	0	0	0	0	0	0	0
	ボツリヌス症	0	0	0	0	0	0	0	0
	マラリア	0	0	0	0	0	0	3	13
	野兔病	0	0	0	0	0	0	0	0
	ライム病	0	0	0	0	0	0	0	0
	リッサウイルス感染症	0	0	0	0	0	0	0	0
	リフトバレー熱	0	0	0	0	0	0	0	0
	類鼻疽	0	0	0	0	0	0	0	0
	レジオネラ症	1	0	0	0	0	1	7	107
	レプトスピラ症	0	0	0	0	0	0	0	1
ロッキー山紅斑熱	0	0	0	0	0	0	0	0	

全数把握対象疾患(続き)(過去5週の動き)

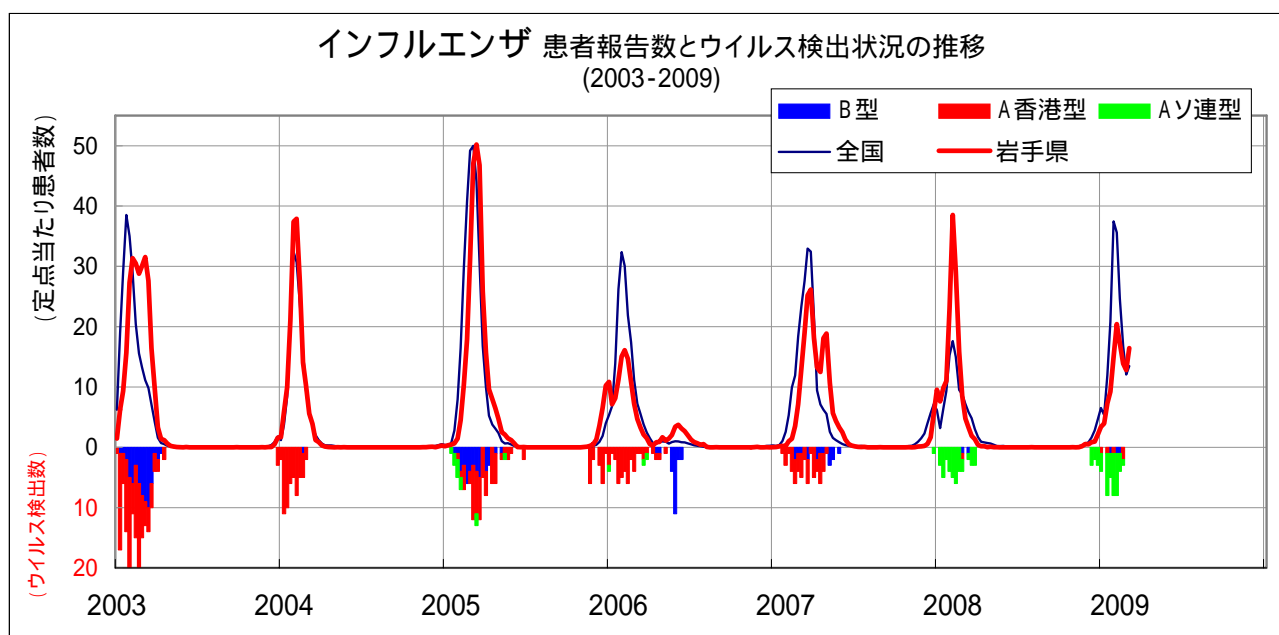
(患者発生数)

分類	疾病名	岩手県					累計	全国	
		(週) 5	6	7	8	9		9	累計
五類感染症	アメーバ赤痢	0	0	0	0	0	0	9	144
	ウイルス性肝炎(A型肝炎及びE型肝炎を除く)	0	0	0	0	0	0	3	34
	急性脳炎(ウエストナイル脳炎及び日本脳炎を除く)	0	0	0	0	0	0	2	49
	クリプトスポリジウム症	0	0	0	0	0	0	0	0
	クロイツフェルト・ヤコブ病	0	0	0	0	0	0	1	17
	劇症型溶血性レンサ球菌感染症	0	0	0	0	0	0	2	18
	後天性免疫不全症候群	0	0	0	0	0	0	22	221
	ジアルジア症	0	0	0	0	0	0	1	8
	髄膜炎菌性髄膜炎	0	0	0	0	0	0	0	3
	先天性風しん症候群	0	0	0	0	0	0	0	0
	梅毒	0	0	1	0	0	1	10	112
	破傷風	0	0	0	0	0	0	1	8
	バンコマイシン耐性黄色ブドウ球菌感染症	0	0	0	0	0	0	0	0
	バンコマイシン耐性腸球菌感染症	0	0	0	0	0	0	2	16
	風しん	0	0	0	0	0	0	5	28
	麻しん	0	0	0	0	0	0	16	131

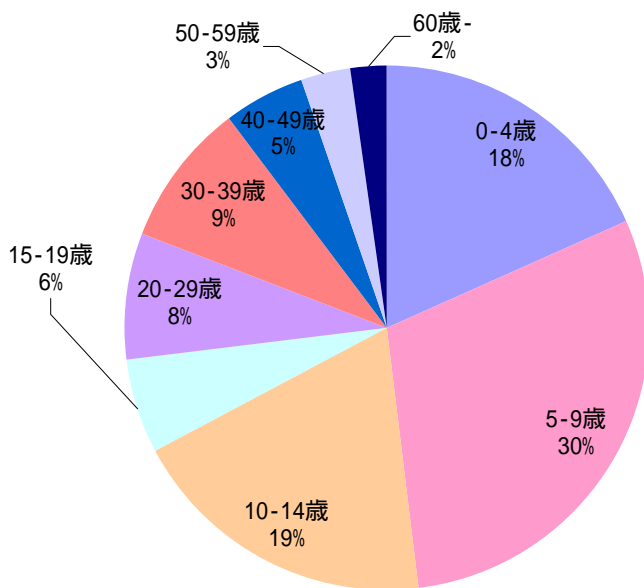
今注目の感染症

インフルエンザ

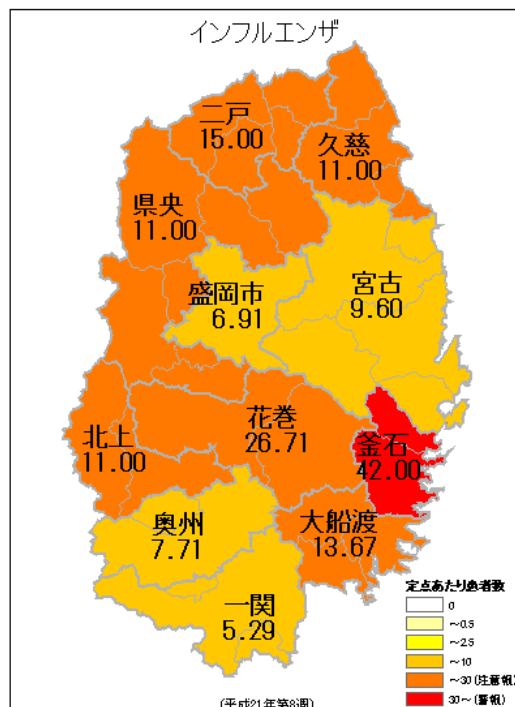
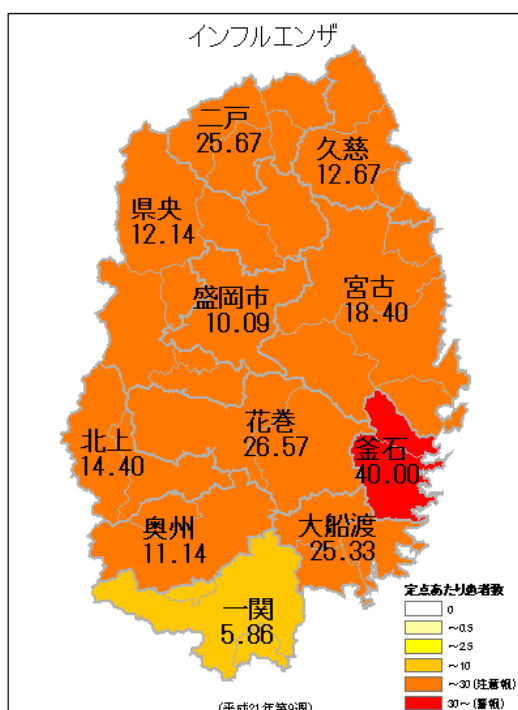
インフルエンザは、前週まで3週連続で減少していましたが、この週には増加しました。県環境保健研究センターのウイルス検査では、Aソ連型が40件、A香港型5件、B型が3件分離検出されています。



今注目の感染症（つづき）



インフルエンザ、  
岩手県内における患者の年齢層別割合、  
2008年第36週～2009年第9週、N=7981



インフルエンザ、地区別  
左：2009年第9週、右：第8週

## 病原体検出情報

- ・この週に検出した病原体はありません。

## 集団感染情報

インフルエンザ様疾患による学校等の閉鎖措置状況（3月4日まで）

### 1 閉鎖措置状況（2月26日～3月4日） 42件

紫波町立紫波第一中学校、大船渡市立盛小学校、一関市立興田小学校、花巻市立八重畑小学校、一戸町立一戸中学校、二戸市立浄法寺小学校、田野畑村立田野畑中学校、一戸町立一戸小学校、軽米町立観音林小学校、八幡平市立西根中学校、盛岡市立米内小学校、盛岡市立手代森小学校、盛岡市立太田小学校、学校法人白梅学園白梅幼稚園、釜石市立釜石小学校、大槌町立安渡小学校、久慈市立久慈小学校、久慈市立小袖小学校、久慈市立久慈湊小学校、釜石市立白山小学校、花巻市立谷内小学校、土沢幼稚園、一関市立興田中学校、岩泉町立岩泉幼稚園、釜石市立平田小学校、山田町立荒川小学校、山田町立大沢小学校、山田町立船越小学校、田野畑村立田野畑小学校、盛岡市立太田東小学校、盛岡市立東松園小学校、盛岡市立高松小学校、盛岡市立下橋中学校、盛岡市立米内中学校、花巻市立石鳥谷中学校、宮古市立千徳小学校、宮古市立宮古西中学校、釜石市立大平中学校、岩手県立岩泉高等学校、奥州市立前沢中学校、矢巾町立矢巾北中学校、金ヶ崎町立金ヶ崎小学校

### 2 措置施設数の累計

全県	盛岡市	県央	花巻	北上	奥州	一関	大船渡	釜石	宮古	久慈	二戸
137	27	13	7	0	7	19	9	16	13	14	12

感染性胃腸炎の集団感染

### 1 盛岡市内の小学校（児童数726名、職員数48名）

- ・2月27日から3月3日までに、児童57名に症状（腹痛、嘔吐、下痢）
- ・有症者6名中6名からノロウイルスを確認

### 2 西和賀町内の特別養護老人ホーム（入所者数50名、職員数39名）

- ・2月15日から26日までに、14名（入所者6名、職員8名）に症状（嘔吐、下痢等）
- ・有症者9名中8名からノロウイルスを確認

## 医療機関からの情報

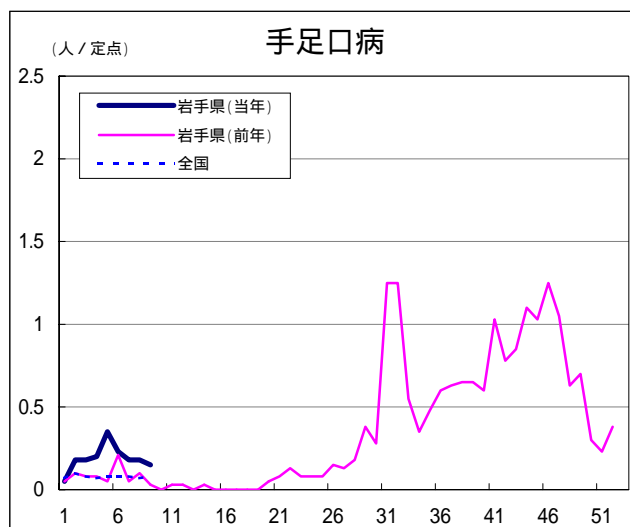
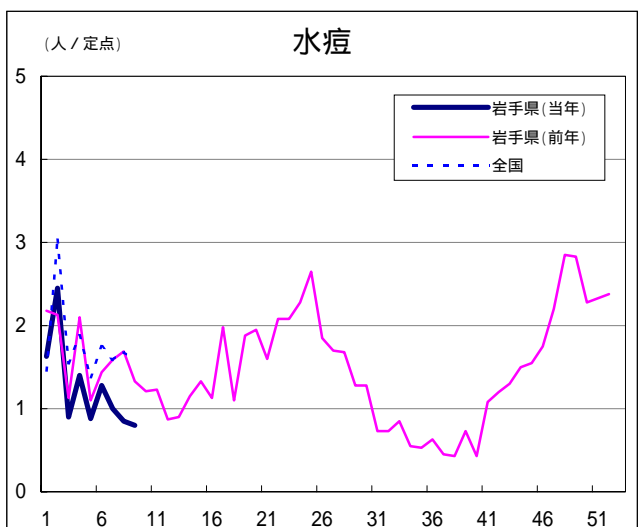
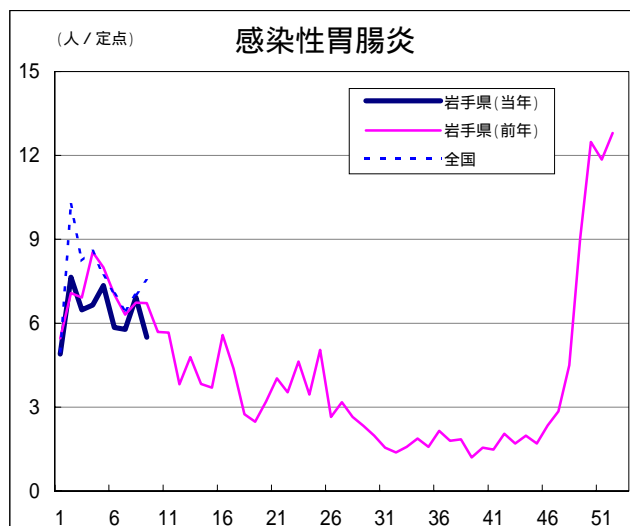
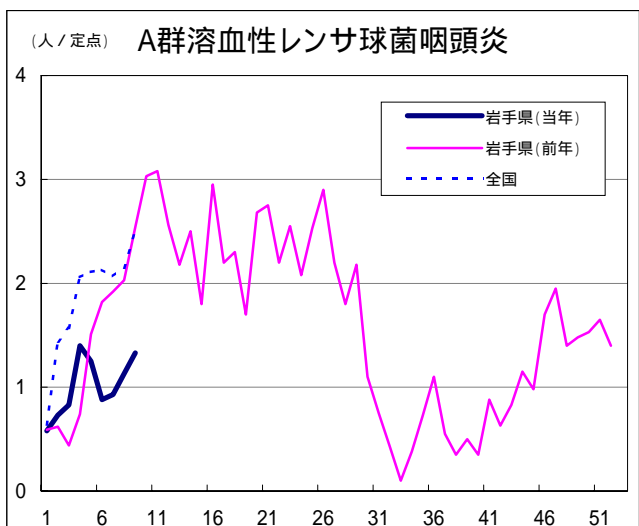
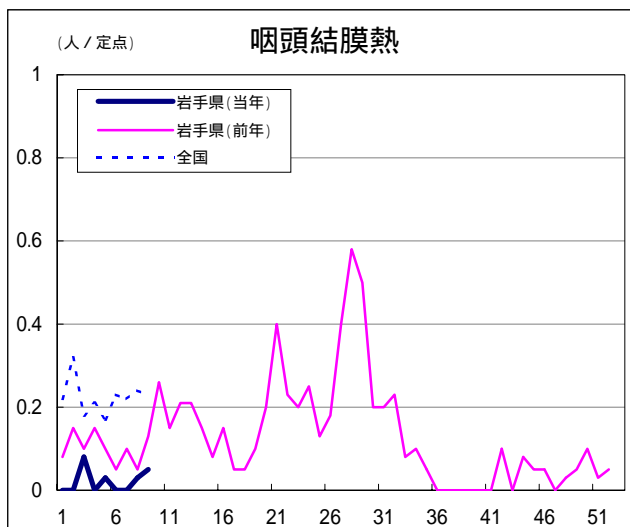
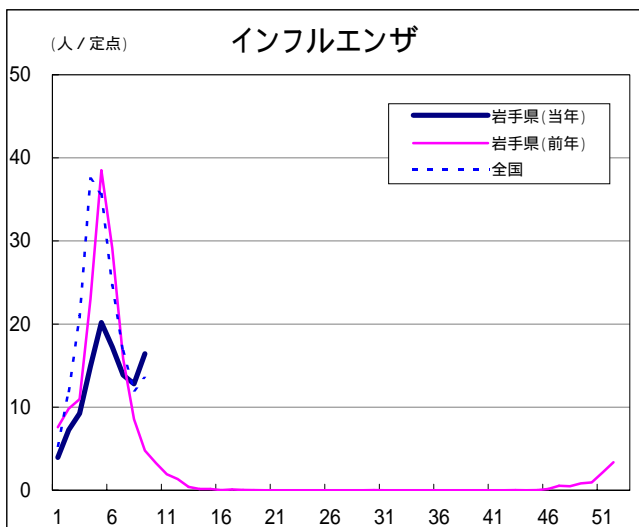
- ・この週には医療機関からの情報はありません。

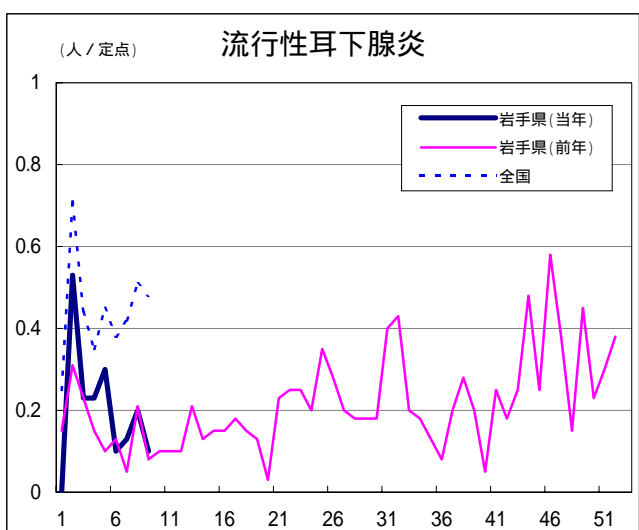
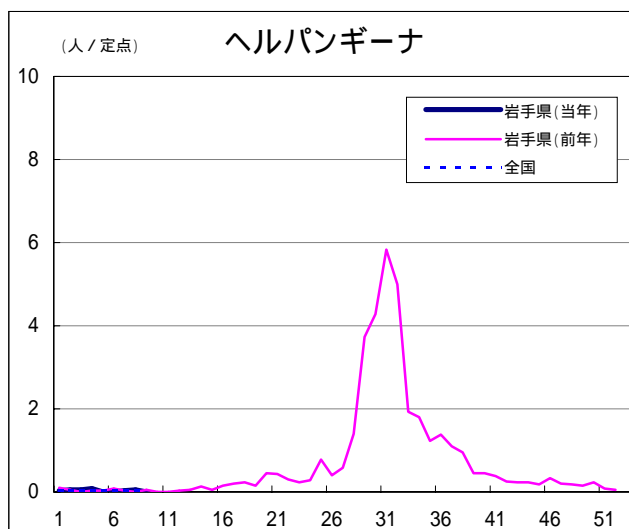
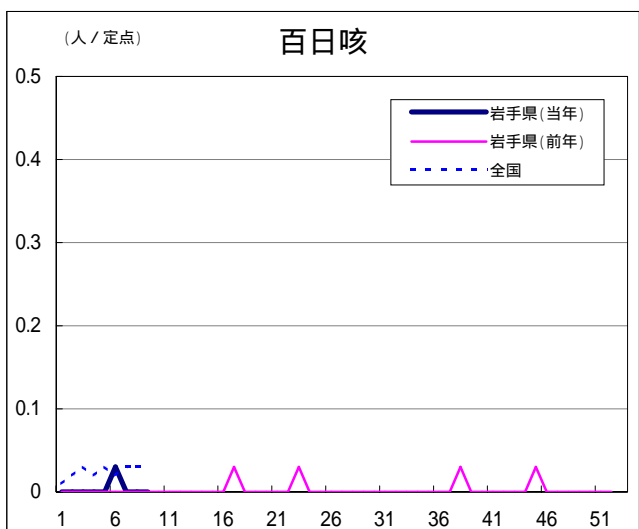
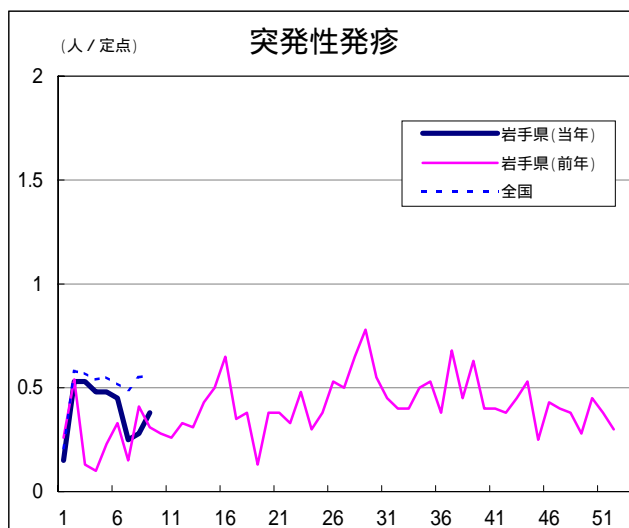
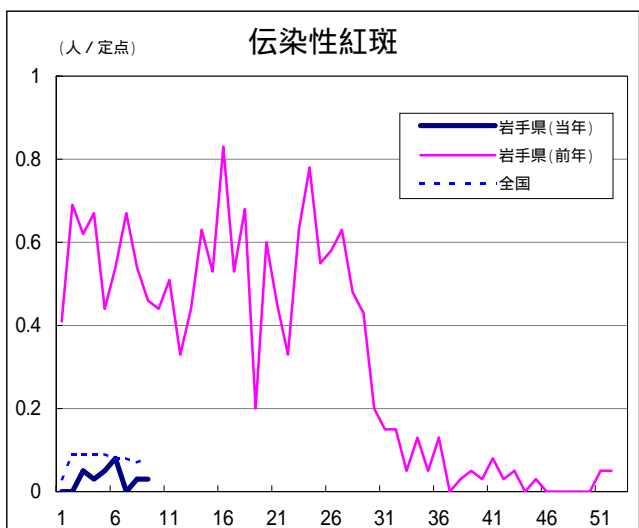
## Q & A

読者の皆様からのご質問にはこの欄でお答えします。

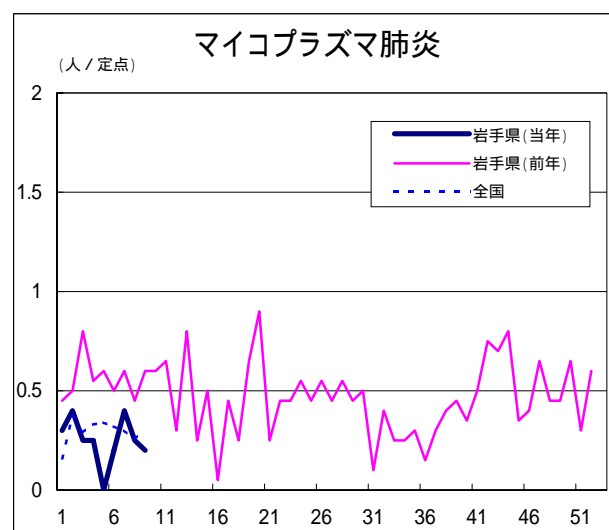
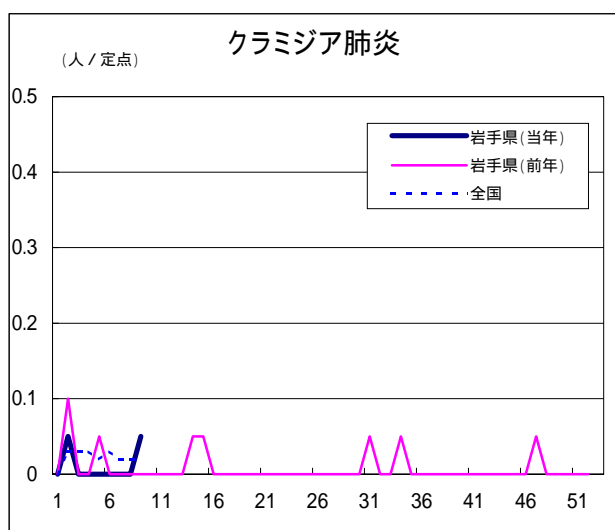
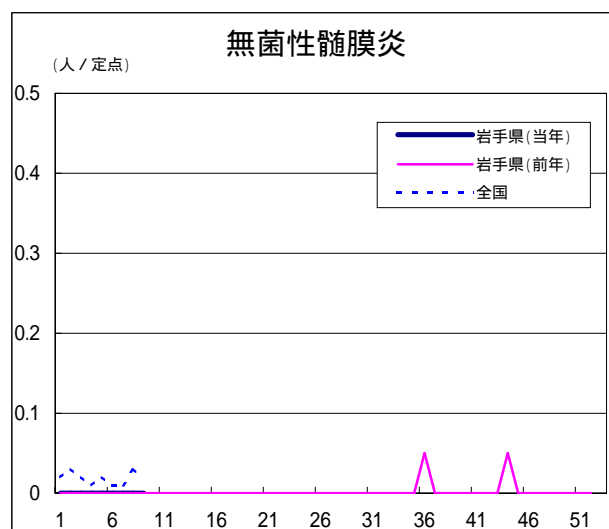
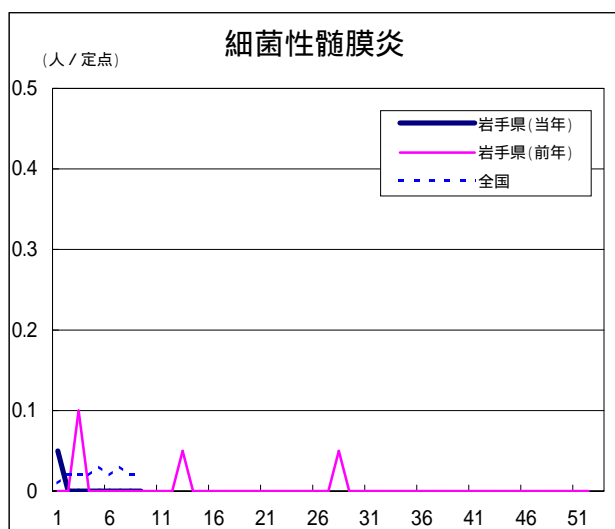
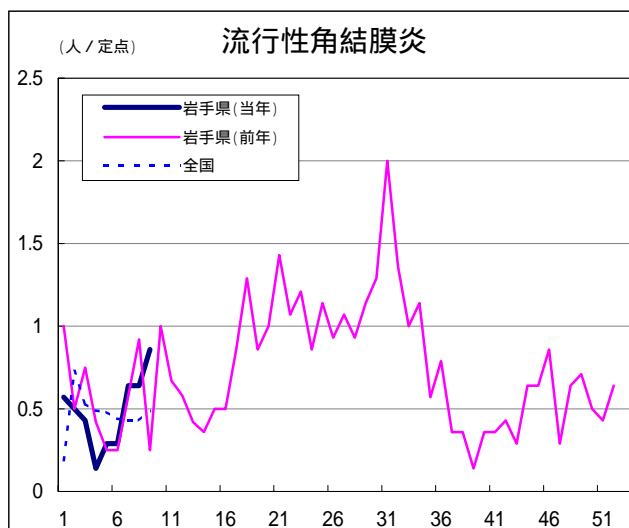
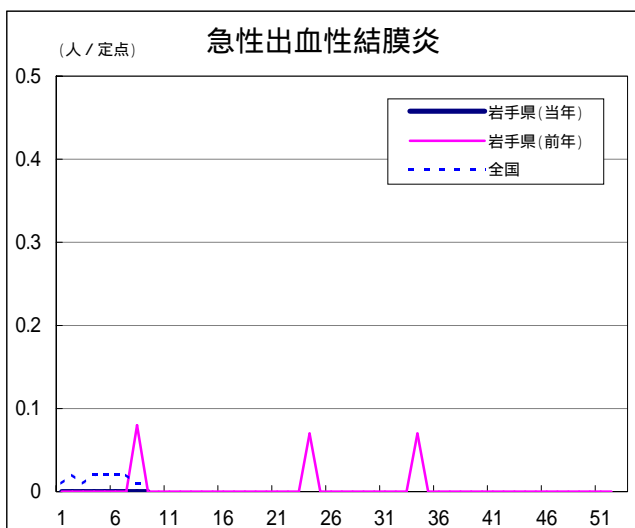
医療機関からの情報や読者の皆様からのご質問は下記の宛先までお寄せください。  
 岩手県感染症情報センター（岩手県環境保健研究センター保健科学部内）  
 〒020-0852 岩手県盛岡市飯岡新田1-36-1  
 TEL:019-656-5669（直通） FAX:019-656-5667  
 E-mail: CC0019@pref.iwate.jp

疾病別グラフ(定点あたり患者数の推移)









定点医療機関の数

地区	定点種別 インフル エンザ	小児科定 点	眼科定点	基幹定点
岩手県	64	40	14	20
盛岡市	11	7	3	5
県央	7	5	2	0
花巻	7	4	1	3
北上	5	3	1	2
水沢	7	4	1	2
一関	7	4	1	2
大船渡	6	4	1	1
釜石	3	2	1	1
宮古	5	3	1	1
久慈	3	2	1	1
二戸	3	2	1	2

無料です!!

岩手の感染症情報を毎週メールでお届けする

「岩手県感染症情報ウィークリーマガジン」を配信しています。

配信の登録は以下のURLからお願いします。

<http://www.pref.iwate.jp/~hp1353/kansen/maimagazine.html>

岩手県感染症週報 平成21年第9週 平成21年3月6日発行

監修：岩手県感染症発生動向調査委員会

発行：岩手県環境保健研究センター

岩手県保健福祉部保健衛生課

事務局：岩手県感染症情報センター

（岩手県環境保健研究センター保健科学部内）

〒020-0852 岩手県盛岡市飯岡新田1-36-1

TEL:019-656-5669（直通） FAX:019-656-5667

E-mail：CC0019@pref.iwate.jp

URL：http://www.pref.iwate.jp/~hp1353/kansen/

<岩手県感染症情報センター>

http://www.pref.iwate.jp/info.rbz?nd=346&ik=3&pn=17&pn=60&pn=346

<岩手県保健福祉部保健衛生課>