

岩手県感染症週報

平成21年第8週(2月16日～2月22日)

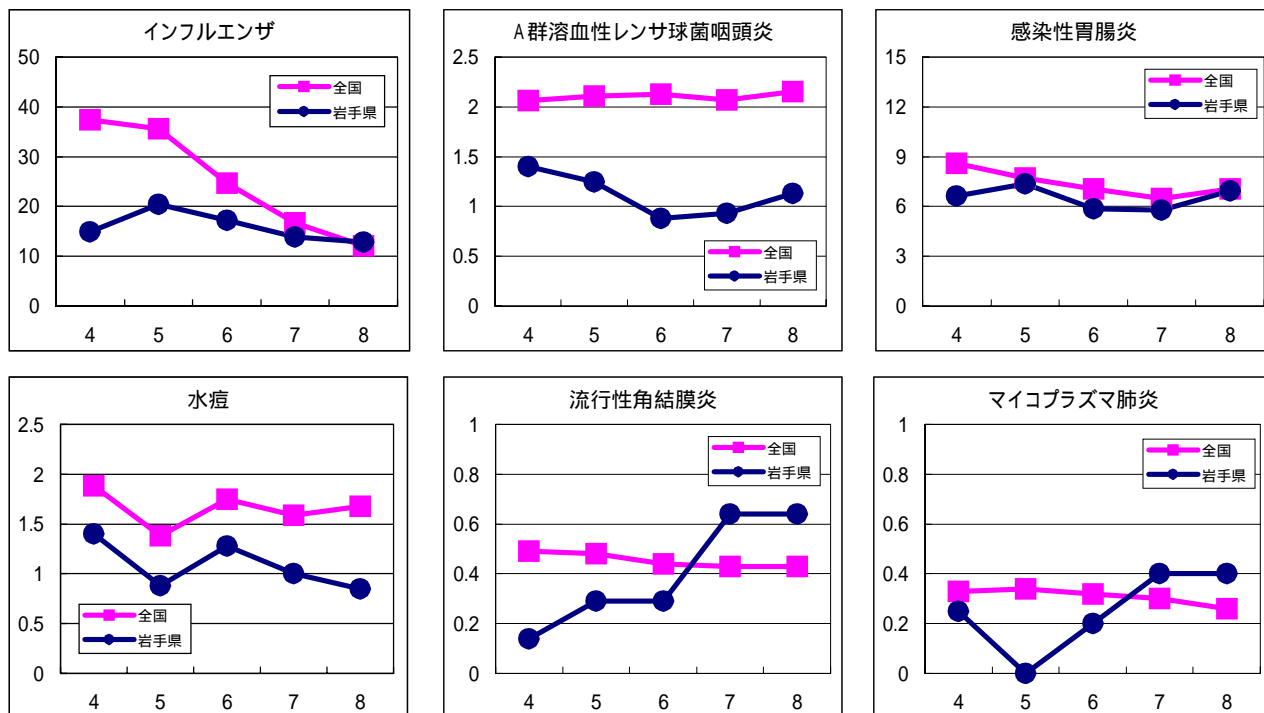
岩手県感染症情報センター

第8週の概要

- 1類感染症 ・患者発生の報告はありませんでした。
- 2類感染症 ・結核の報告が2例ありました。
- 3類感染症 ・患者発生の報告はありませんでした。
- 4類感染症 ・患者発生の報告はありませんでした。
- 5類感染症（全数把握対象疾患）
 - ・患者発生の報告はありませんでした。
 - ・現在、中学1年生と高校3年生相当の年齢の方は、今年3月まで麻しん（はしか）の定期予防接種の対象となっています。予防接種を受けていない方は、市町村に問い合わせのうえ接種が勧められます。
- 5類感染症（定点把握対象疾患）
 - ・インフルエンザは、前週よりやや減少しました。この週に患者数が増加したのは釜石地区、二戸地区および大船渡地区の3地区で、その他の8地区で減少しました。全国でも今シーズンのピークは過ぎたと報告されていますが、患者数が増加する地区もあり、今後とも注意が必要です。県内では、Aソ連型ウイルスが流行の主流でしたが、B型ウイルスによる学級閉鎖等も報告されており、手洗いやマスクの着用など予防の徹底が重要です。
 - ・感染性胃腸炎は、患者数が前週よりやや増加し、花巻および北上地区で注意報値（定点あたり患者数12人）を超えています。ノロウイルスによる小学校での集団感染が発生しており、予防には石けんでの十分な手洗いや、汚物の適切な処理と消毒が重要です。

最近の注目疾患（定点あたり患者数の過去5週の動き）

（疾患によって目盛りのスケールが違うことに注意）



定点把握対象疾患（過去5週の動き）

（定点あたり患者数）

疾病名	地域	週					流行傾向
		4	5	6	7	8	
インフルエンザ	岩手県	14.94	20.41	17.27	13.88	12.81	→
	全国	37.45	35.62	24.69	16.75	12.05	
RSウイルス感染症	岩手県	0.28	0.28	0.1	0.1	0.18	→
	全国	0.21	0.21	0.16	0.14	0.14	
咽頭結膜熱	岩手県	0	0.03	0	0	0.03	→
	全国	0.21	0.17	0.23	0.22	0.24	
A群溶血性レンサ球菌咽頭炎	岩手県	1.4	1.25	0.88	0.93	1.13	↗
	全国	2.06	2.11	2.13	2.07	2.15	
感染性胃腸炎	岩手県	6.65	7.35	5.85	5.78	6.93	↗
	全国	8.58	7.7	7.06	6.47	7.04	
水痘	岩手県	1.4	0.88	1.28	1	0.85	↘
	全国	1.88	1.38	1.75	1.59	1.68	
手足口病	岩手県	0.2	0.35	0.23	0.18	0.18	→
	全国	0.07	0.08	0.08	0.08	0.07	
伝染性紅斑	岩手県	0.03	0.05	0.08	0	0.03	→
	全国	0.09	0.09	0.08	0.08	0.07	
突発性発疹	岩手県	0.48	0.48	0.45	0.25	0.28	→
	全国	0.54	0.55	0.52	0.49	0.55	
百日咳	岩手県	0	0	0.03	0	0	→
	全国	0.02	0.03	0.02	0.03	0.03	
ヘルパンギーナ	岩手県	0.08	0	0	0.03	0.05	→
	全国	0.02	0.02	0.02	0.02	0.02	
流行性耳下腺炎	岩手県	0.23	0.3	0.1	0.13	0.2	→
	全国	0.35	0.45	0.38	0.42	0.51	
急性出血性結膜炎	岩手県	0	0	0	0	0	→
	全国	0.02	0.02	0.02	0.02	0.01	
流行性角結膜炎	岩手県	0.14	0.29	0.29	0.64	0.64	→
	全国	0.49	0.48	0.44	0.43	0.43	
細菌性髄膜炎	岩手県	0	0	0	0	0	→
	全国	0.02	0.03	0.02	0.03	0.02	
無菌性髄膜炎	岩手県	0	0	0	0	0	→
	全国	0.01	0.02	0.01	0.01	0.03	
マイコプラズマ肺炎	岩手県	0.25	0	0.2	0.4	0.4	→
	全国	0.33	0.34	0.32	0.3	0.26	
クラミジア肺炎（オウム病を除く）	岩手県	0	0	0	0	0	→
	全国	0.03	0.02	0.03	0.02	0.02	

【流行傾向の見方】

- 無印：ほとんど患者が発生していません
- ：患者が発生しています
- ↗：警報値を超えた地区が1～2地区あります
- ↘：多くの地区で警報値を超えています

全数把握対象疾患（過去5週の動き）

（患者発生数）

分類	疾病名	岩手県					累計	全国	
		4	5	6	7	8		8	累計
一類 感染症	エボラ出血熱	0	0	0	0	0	0	0	0
	クリミア・コンゴ出血熱	0	0	0	0	0	0	0	0
	痘そう	0	0	0	0	0	0	0	0
	南米出血熱	0	0	0	0	0	0	0	0
	ペスト	0	0	0	0	0	0	0	0
	マールブルグ病	0	0	0	0	0	0	0	0
	ラッサ熱	0	0	0	0	0	0	0	0
二類	急性灰白髄炎	0	0	0	0	0	0	0	0
	結核	5	0	3	2	2	22	307	3025
	ジフテリア	0	0	0	0	0	0	0	0
	重症呼吸器症候群	0	0	0	0	0	0	0	0
	鳥インフルエンザ（H5N1）	0	0	0	0	0	0	0	0
三類	コレラ	0	0	0	0	0	0	0	1
	細菌性赤痢	1	1	0	0	0	3	3	18
	腸管出血性大腸菌感染症	0	0	0	0	0	0	11	80
	腸チフス	0	0	0	0	0	0	0	2
	パラチフス	0	0	0	0	0	0	0	0
四類 感染症	E型肝炎	0	0	0	0	0	0	1	5
	ウエストナイル熱（ウエストナイル脳炎を含む）	0	0	0	0	0	0	0	0
	A型肝炎	0	0	0	0	0	0	1	11
	エキノコックス症	0	0	0	0	0	0	0	2
	黄熱	0	0	0	0	0	0	0	0
	オウム病	0	0	0	0	0	0	0	1
	オムスク出血熱	0	0	0	0	0	0	0	0
	回帰熱	0	0	0	0	0	0	0	0
	キャサヌル森林病	0	0	0	0	0	0	0	0
	Q熱	0	0	0	0	0	0	0	0
	狂犬病	0	0	0	0	0	0	0	0
	コクシジオイデス症	0	0	0	0	0	0	0	1
	サル痘	0	0	0	0	0	0	0	0
	腎症候性出血熱	0	0	0	0	0	0	0	0
	西部ウマ脳炎	0	0	0	0	0	0	0	0
	ダニ媒介脳炎	0	0	0	0	0	0	0	0
	炭疽	0	0	0	0	0	0	0	0
	つつが虫病	0	0	0	0	0	1	0	33
	デング熱	0	0	0	0	0	0	1	13
	東部ウマ脳炎	0	0	0	0	0	0	0	0
	鳥インフルエンザ（H5N1を除く）	0	0	0	0	0	0	0	0
	ニパウイルス感染症	0	0	0	0	0	0	0	0
	日本紅斑熱	0	0	0	0	0	0	0	2
	日本脳炎	0	0	0	0	0	0	0	0
	ハンタウイルス肺症候群	0	0	0	0	0	0	0	0
	Bウイルス病	0	0	0	0	0	0	0	0
	鼻疽	0	0	0	0	0	0	0	0
	ブルセラ症	0	0	0	0	0	0	0	0
	ベネゼエラウマ脳炎	0	0	0	0	0	0	0	0
	ヘンドラウイルス感染症	0	0	0	0	0	0	0	0
	発疹チフス	0	0	0	0	0	0	0	0
	ポツリヌス症	0	0	0	0	0	0	0	0
	マラリア	0	0	0	0	0	0	0	10
野兔病	0	0	0	0	0	0	0	0	
ライム病	0	0	0	0	0	0	0	0	
リッサウイルス感染症	0	0	0	0	0	0	0	0	
リフトバレー熱	0	0	0	0	0	0	0	0	
類鼻疽	0	0	0	0	0	0	0	0	
レジオネラ症	0	1	0	0	0	1	11	99	
レプトスピラ症	0	0	0	0	0	0	0	1	
ロッキー山紅斑熱	0	0	0	0	0	0	0	0	

全数把握対象疾患（続き）（過去5週の動き）

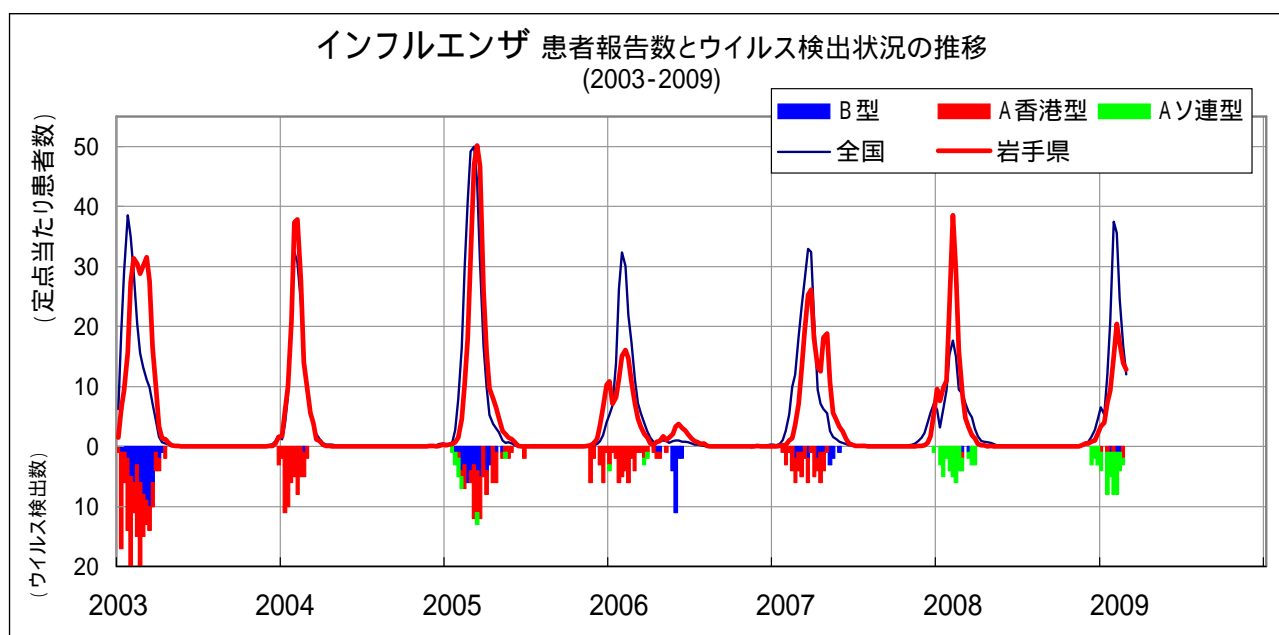
（患者発生数）

分類	疾病名	岩手県					累計	全国	
		4	5	6	7	8		8	累計
五類感染症	アメーバ赤痢	0	0	0	0	0	0	12	130
	ウイルス性肝炎（A型肝炎及びE型肝炎を除く）	0	0	0	0	0	0	1	29
	急性脳炎（ウエストナイル脳炎及び日本脳炎を除く）	0	0	0	0	0	0	4	45
	クリプトスポリジウム症	0	0	0	0	0	0	0	0
	クロイツフェルト・ヤコブ病	0	0	0	0	0	0	0	14
	劇症型溶血性レンサ球菌感染症	0	0	0	0	0	0	1	15
	後天性免疫不全症候群	0	0	0	0	0	0	18	190
	ジアルジア症	0	0	0	0	0	0	0	6
	髄膜炎菌性髄膜炎	0	0	0	0	0	0	0	3
	先天性風しん症候群	0	0	0	0	0	0	0	0
	梅毒	0	0	0	1	0	1	10	98
	破傷風	0	0	0	0	0	0	1	7
	バンコマイシン耐性黄色ブドウ球菌感染症	0	0	0	0	0	0	0	0
	バンコマイシン耐性腸球菌感染症	0	0	0	0	0	0	2	13
	風しん	0	0	0	0	0	0	5	21
	麻しん	0	0	0	0	0	0	8	114

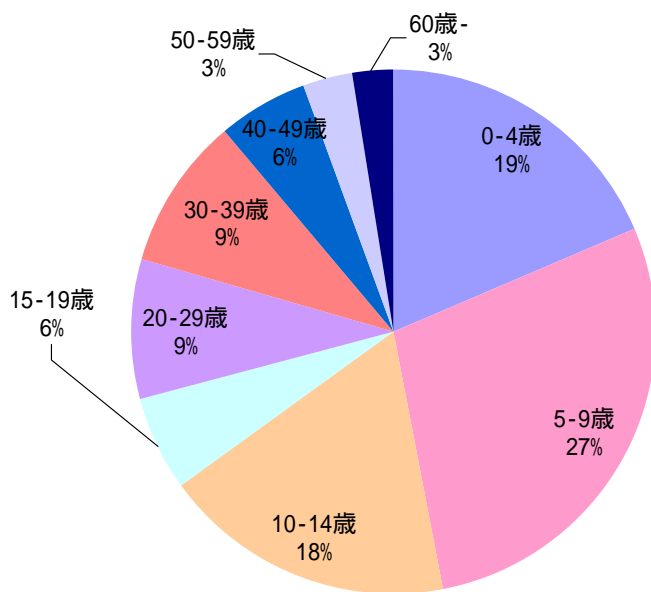
今注目の感染症

インフルエンザ

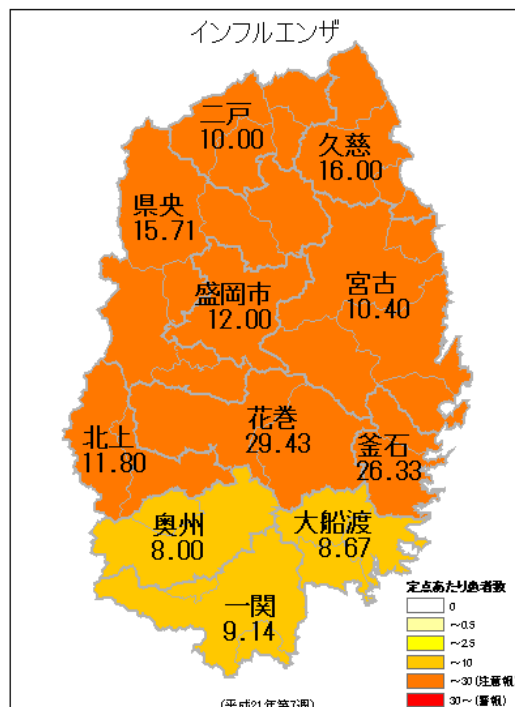
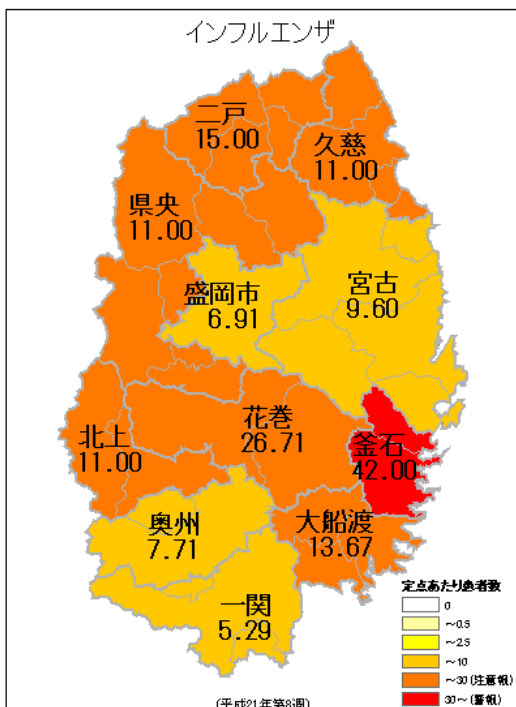
インフルエンザは、3週連続で減少しています。県環境保健研究センターのウイルス検査では、Aソ連型が40件、A香港型5件、B型が3件分離検出されています。



今注目の感染症（つづき）



インフルエンザ、
岩手県内における患者の年齢層別割合、
2008年第36週～2009年第8週、N=6929



インフルエンザ、地区別
左：2009年第8週、右：第7週

病原体検出情報

- ・ 感染性胃腸炎患者の糞便から、ノロウイルス遺伝子群 を4例分離検出しました。
- ・ 流行性角結膜炎患者の眼拭い液からアデノウイルス3型を1例分離検出しました。
- ・ 脳炎患者の髄液から、エコーウイルス30型を1例分離検出しました。

集団感染情報

インフルエンザ様疾患による学校等の閉鎖措置状況（2月26日まで）

- 1 閉鎖措置状況（2月19日～2月26日） 16件
盛岡市立下橋中学校、二戸市立浄法寺小学校、釜石市釜石小学校、陸前高田市小友中学校、久慈市立久慈小学校、花巻市立笹間第一小学校、大船渡市立大船渡中学校、釜石市甲子中学校、二戸市立石切所小学校、盛岡市立河南中学校、大船渡市立大船渡小学校、洋野町立角浜小学校、盛岡市立川目小学校、岩手県立軽米高校、甲東幼稚園、藤沢町立藤沢小学校
- 2 措置施設数の累計

全県	盛岡市	県央	花巻	北上	奥州	一関	大船渡	釜石	宮古	久慈	二戸
95	18	10	3	0	5	17	8	11	4	11	8

感染性胃腸炎の集団感染

- 1 岩手町内の小学校（児童数108名、職員数13名）
 - ・ 2月13日から19日までに、13名（児童12名、職員1名）に症状（嘔吐、下痢等）
 - ・ 有症者5名中5名からノロウイルスを確認
- 2 北上市内の小学校（児童数478名、職員数33名）
 - ・ 2月16日から24日までに、87名（児童84名、職員3名）に症状（嘔吐、下痢等）
 - ・ 有症者2名中2名からノロウイルスを確認
- 3 盛岡市内の小学校（児童数261名、職員数18名）
 - ・ 2月19日から25日までに39名（児童）に症状（嘔吐、下痢等）
 - ・ 有症者3名中3名からノロウイルスを確認

医療機関からの情報

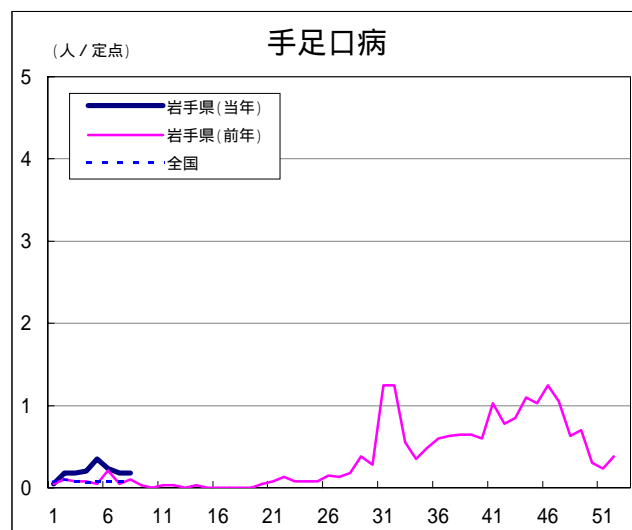
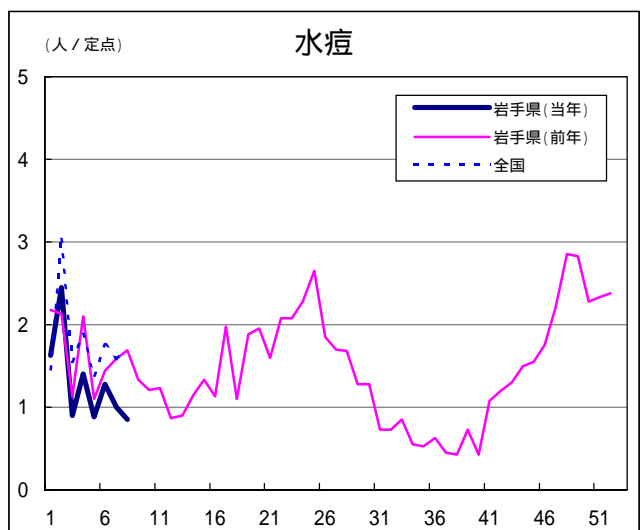
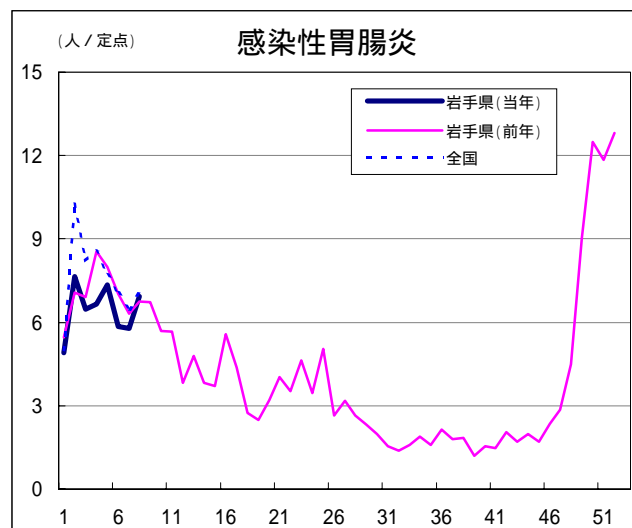
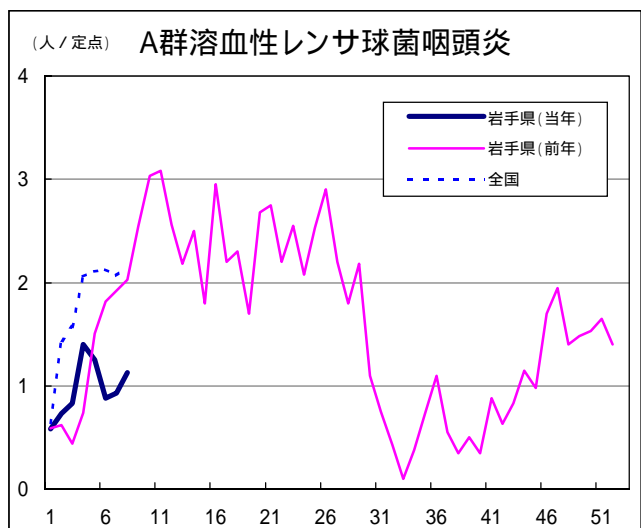
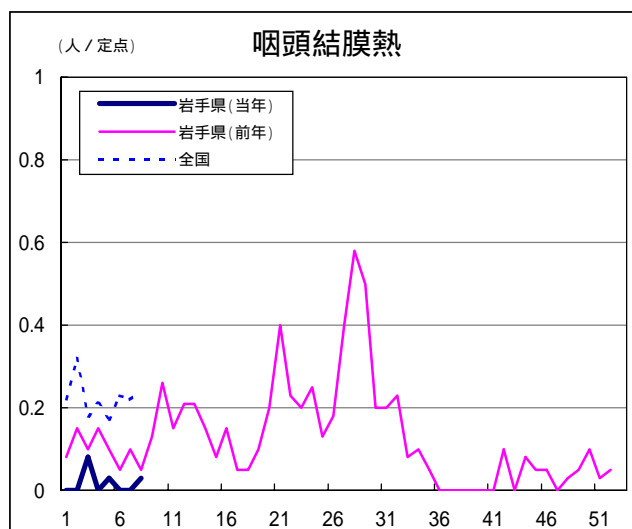
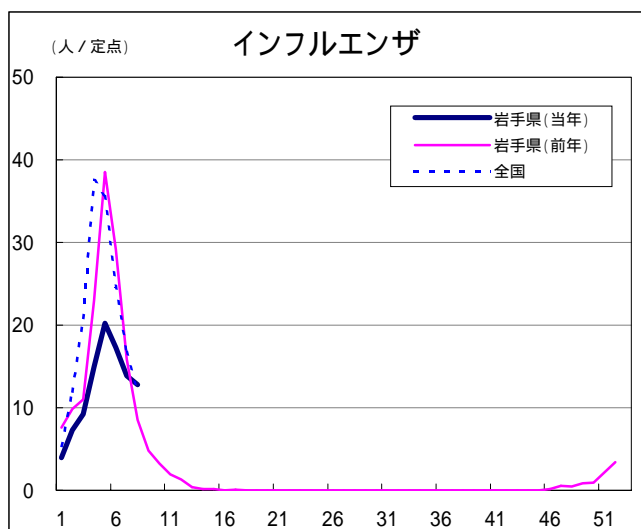
- ・ この週には医療機関からの情報はありません。

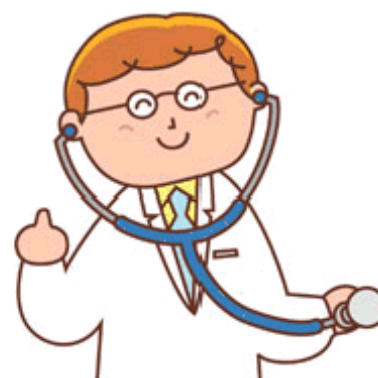
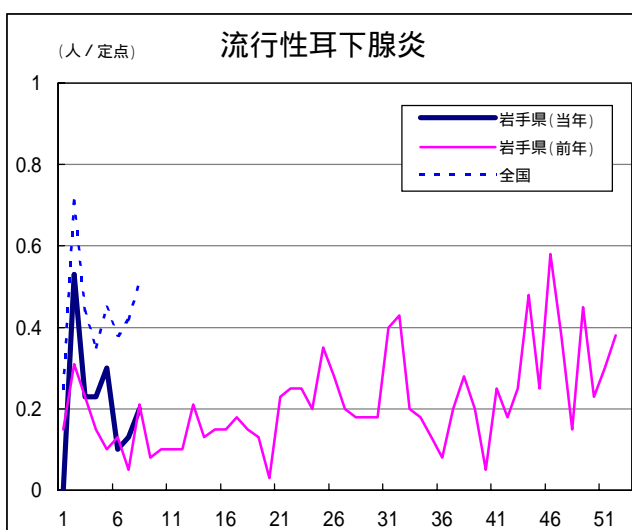
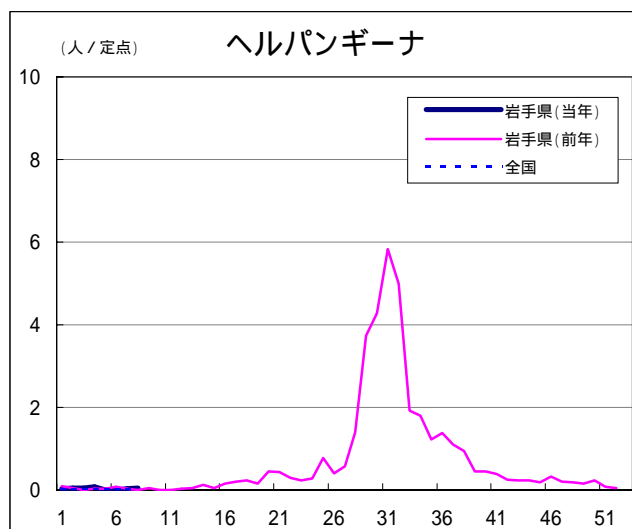
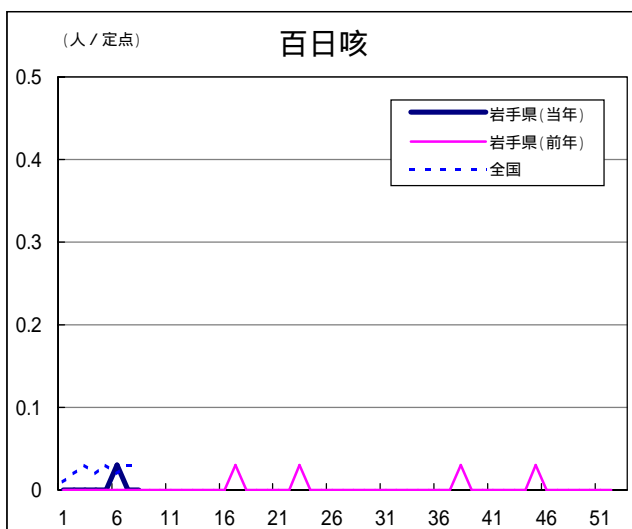
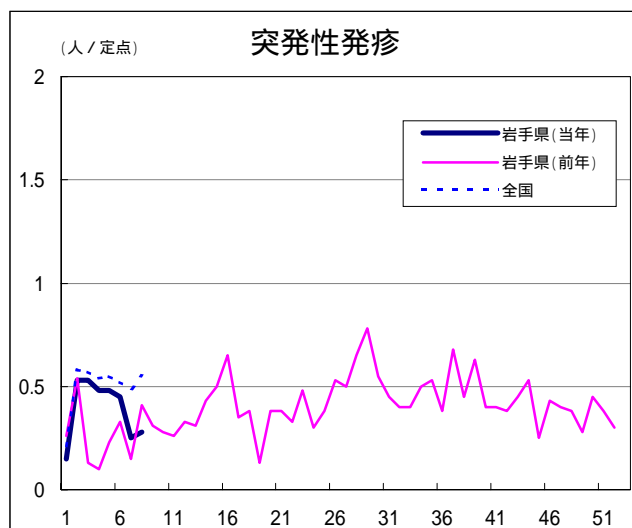
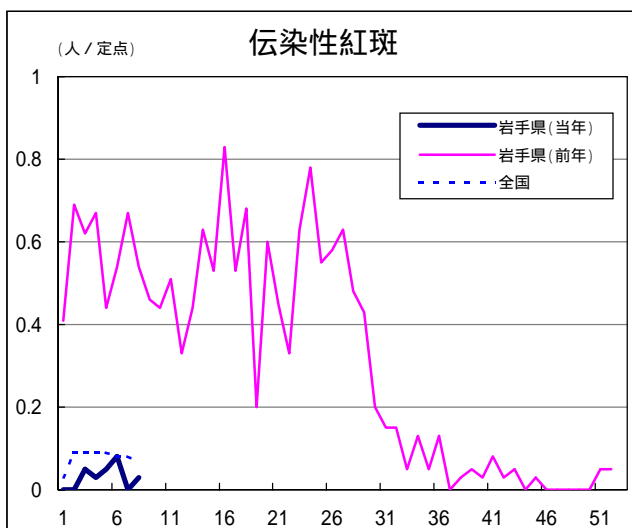
Q & A

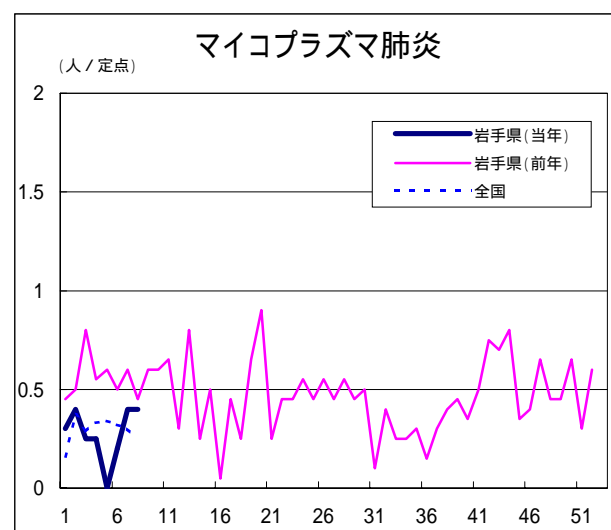
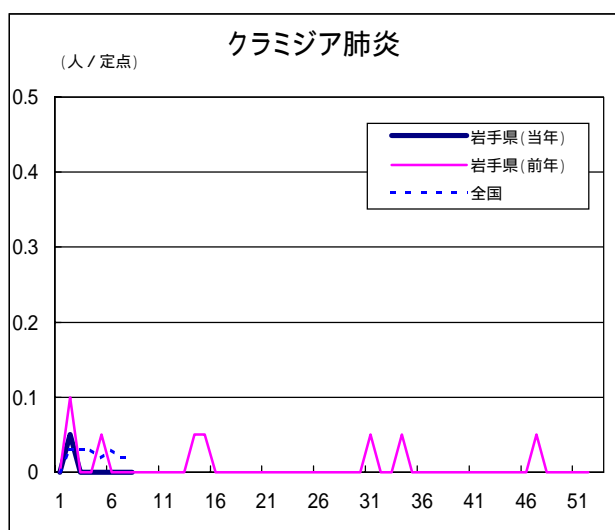
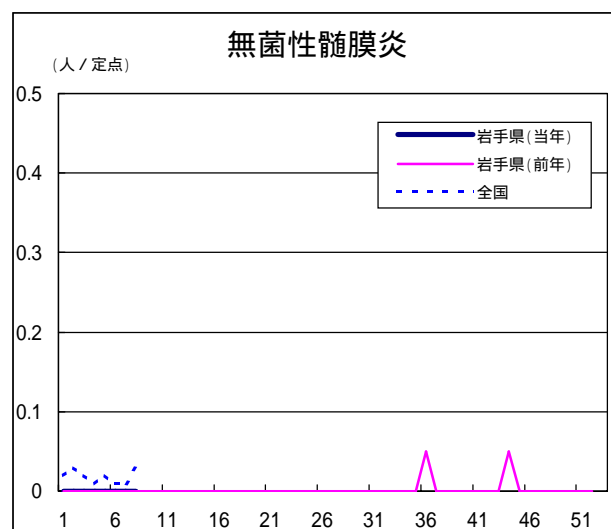
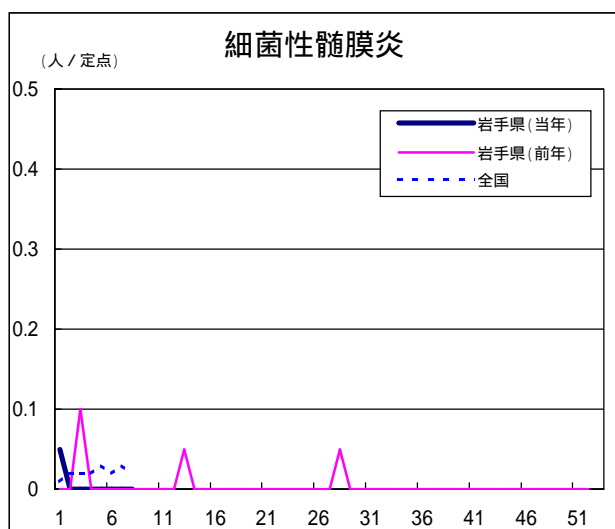
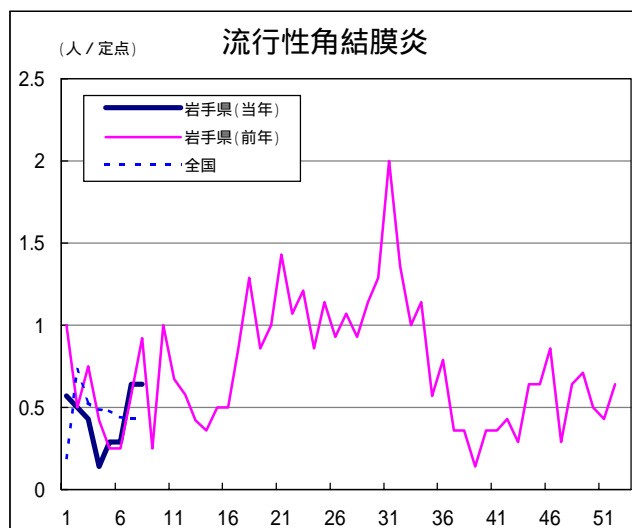
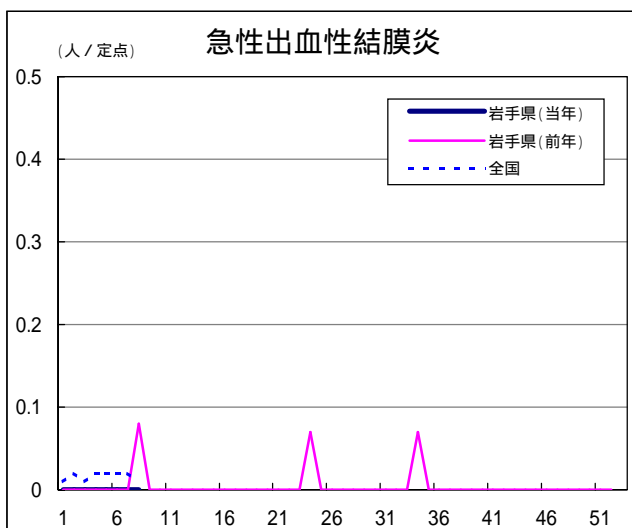
読者の皆様からのご質問にはこの欄でお答えします。

医療機関からの情報や読者の皆様からのご質問は下記の宛先までお寄せください。
 岩手県感染症情報センター（岩手県環境保健研究センター保健科学部内）
 〒020-0852 岩手県盛岡市飯岡新田1-36-1
 TEL:019-656-5669（直通） FAX:019-656-5667
 E-mail: CC0019@pref.iwate.jp

疾病別グラフ(定点あたり患者数の推移)







定点医療機関の数

地区	定点種別 インフル エンザ	小児科定 点	眼科定点	基幹定点
岩手県	64	40	14	20
盛岡市	11	7	3	5
県央	7	5	2	0
花巻	7	4	1	3
北上	5	3	1	2
水沢	7	4	1	2
一関	7	4	1	2
大船渡	6	4	1	1
釜石	3	2	1	1
宮古	5	3	1	1
久慈	3	2	1	1
二戸	3	2	1	2

無料です!!

岩手の感染症情報を毎週メールでお届けする

「岩手県感染症情報ウィークリーマガジン」を配信しています。

配信の登録は以下のURLからお願いします。

<http://www.pref.iwate.jp/~hp1353/kansen/maimagazine.html>

岩手県感染症週報 平成21年第8週 平成21年2月27日発行

監修：岩手県感染症発生動向調査委員会

発行：岩手県環境保健研究センター

岩手県保健福祉部保健衛生課

事務局：岩手県感染症情報センター

（岩手県環境保健研究センター保健科学部内）

〒020-0852 岩手県盛岡市飯岡新田1-36-1

TEL:019-656-5669（直通） FAX:019-656-5667

E-mail：CC0019@pref.iwate.jp

URL：http://www.pref.iwate.jp/~hp1353/kansen/

<岩手県感染症情報センター>

http://www.pref.iwate.jp/info.rbz?nd=346&ik=3&pn=17&pn=60&pn=346

<岩手県保健福祉部保健衛生課>