

# 岩手県感染症週報

平成21年第6週（2月2日～2月8日）

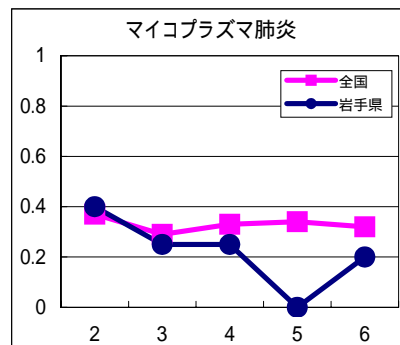
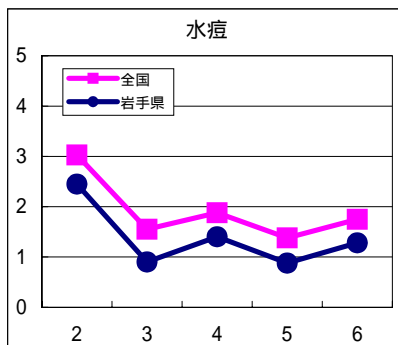
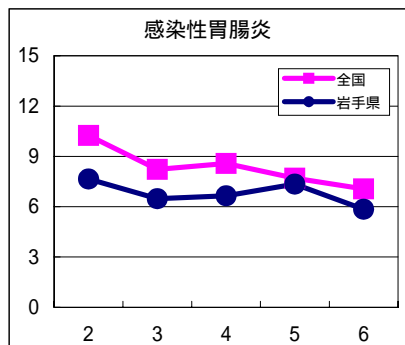
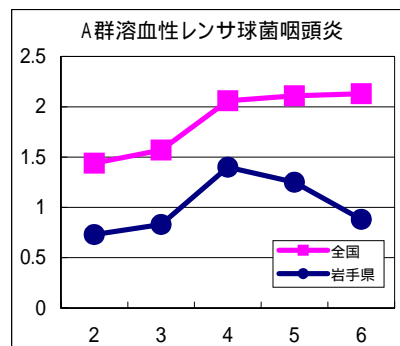
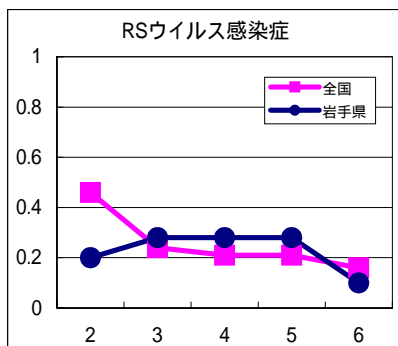
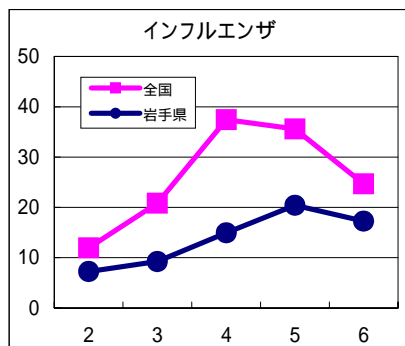
岩手県感染症情報センター

## 第6週の概要

- 1類感染症 ・患者発生 の報告はありませんでした。
- 2類感染症 ・結核 の報告が3例ありました。
- 3類感染症 ・患者発生 の報告はありませんでした。
- 4類感染症 ・患者発生 の報告はありませんでした。
- 5類感染症（全数把握対象疾患）
  - ・患者発生 の報告はありませんでした。
- 5類感染症（定点把握対象疾患）
  - ・インフルエンザは、花巻地区で警報値（定点あたり患者数30人）を超えています。同地区を含む6地区で前週より減少し、残りの5地区でも前週とほぼ同数の患者数となっています。学校閉鎖等は、2月2日から10日までに34件が報告されています。県内では、今のところAソ連型が流行の主流となっていますが、B型による学級閉鎖等も報告されており、マスクの着用と入念な手洗いが引き続き重要です。また、咳やくしゃみなどの症状がある場合も、まわりへうつさないようにマスクの着用が勧められます。
  - ・感染性胃腸炎は、花巻地区で注意報値（同12人）を3週連続で超えています。前週まで多かった釜石地区では減少しました。ノロウイルスやロタウイルスによる集団感染は、引き続き発生しています。汚物の適切な処理と消毒が重要です。
  - ・溶レン菌咽頭炎は、前週まで警報値（同4人）を越えていた花巻地区で減少しました。
  - ・水痘（みずぼうそう）は、花巻地区で増加しました。

## 最近の注目疾患（定点あたり患者数の過去5週の動き）

（疾患によって目盛りのスケールが違うことに注意）



定点把握対象疾患（過去5週の動き）

（定点あたり患者数）

疾病名	地域	週					流行傾向
		2	3	4	5	6	
インフルエンザ	岩手県	7.27	9.25	14.94	20.41	17.27	→
	全国	11.94	20.84	37.45	35.62	24.69	
RSウイルス感染症	岩手県	0.2	0.28	0.28	0.28	0.1	↘
	全国	0.46	0.24	0.21	0.21	0.16	
咽頭結膜熱	岩手県	0	0.08	0	0.03	0	→
	全国	0.32	0.18	0.21	0.17	0.23	
A群溶血性レンサ球菌咽頭炎	岩手県	0.73	0.83	1.4	1.25	0.88	↘
	全国	1.44	1.57	2.06	2.11	2.13	
感染性胃腸炎	岩手県	7.65	6.48	6.65	7.35	5.85	↘
	全国	10.25	8.23	8.58	7.7	7.06	
水痘	岩手県	2.45	0.9	1.4	0.88	1.28	↗
	全国	3.03	1.55	1.88	1.38	1.75	
手足口病	岩手県	0.18	0.18	0.2	0.35	0.23	→
	全国	0.1	0.08	0.07	0.08	0.08	
伝染性紅斑	岩手県	0	0.05	0.03	0.05	0.08	→
	全国	0.09	0.09	0.09	0.09	0.08	
突発性発疹	岩手県	0.53	0.53	0.48	0.48	0.45	→
	全国	0.58	0.57	0.54	0.55	0.52	
百日咳	岩手県	0	0	0	0	0.03	→
	全国	0.02	0.03	0.02	0.03	0.02	
ヘルパンギーナ	岩手県	0.05	0.05	0.08	0	0	→
	全国	0.02	0.02	0.02	0.02	0.02	
流行性耳下腺炎	岩手県	0.53	0.23	0.23	0.3	0.1	→
	全国	0.71	0.44	0.35	0.45	0.38	
急性出血性結膜炎	岩手県	0	0	0	0	0	→
	全国	0.02	0.01	0.02	0.02	0.02	
流行性角結膜炎	岩手県	0.5	0.43	0.14	0.29	0.29	→
	全国	0.73	0.53	0.49	0.48	0.44	
細菌性髄膜炎	岩手県	0	0	0	0	0	→
	全国	0.02	0.02	0.02	0.03	0.02	
無菌性髄膜炎	岩手県	0	0	0	0	0	→
	全国	0.03	0.02	0.01	0.02	0.01	
マイコプラズマ肺炎	岩手県	0.4	0.25	0.25	0	0.2	→
	全国	0.37	0.29	0.33	0.34	0.32	
クラミジア肺炎（オウム病を除く）	岩手県	0.05	0	0	0	0	→
	全国	0.03	0.03	0.03	0.02	0.03	

【流行傾向の見方】

- 無印：ほとんど患者が発生していません
- ：患者が発生しています
- ：警報値を超えた地区が1～2地区あります
- ：多くの地区で警報値を超えています

全数把握対象疾患（過去5週の動き）

（患者発生数）

分類	疾病名	岩手県					累計	全国	
		(週) 2	3	4	5	6		6	累計
一類 感染症	エボラ出血熱	0	0	0	0	0	0	0	0
	クリミア・コンゴ出血熱	0	0	0	0	0	0	0	0
	痘そう	0	0	0	0	0	0	0	0
	南米出血熱	0	0	0	0	0	0	0	0
	ペスト	0	0	0	0	0	0	0	0
	マールブルグ病	0	0	0	0	0	0	0	0
	ラッサ熱	0	0	0	0	0	0	0	0
二類	急性灰白髄炎	0	0	0	0	0	0	0	0
	結核	1	9	5	0	3	18	322	2102
	ジフテリア	0	0	0	0	0	0	0	0
	重症呼吸器症候群	0	0	0	0	0	0	0	0
	鳥インフルエンザ（H5N1）	0	0	0	0	0	0	0	0
三類	コレラ	0	0	0	0	0	0	0	0
	細菌性赤痢	1	0	1	1	0	3	3	14
	腸管出血性大腸菌感染症	0	0	0	0	0	0	6	60
	腸チフス	0	0	0	0	0	0	0	2
	パラチフス	0	0	0	0	0	0	0	0
四類 感染症	E型肝炎	0	0	0	0	0	0	1	3
	ウエストナイル熱（ウエストナイル脳炎を含む）	0	0	0	0	0	0	0	0
	A型肝炎	0	0	0	0	0	0	1	8
	エキノкокクス症	0	0	0	0	0	0	0	1
	黄熱	0	0	0	0	0	0	0	0
	オウム病	0	0	0	0	0	0	0	1
	オムスク出血熱	0	0	0	0	0	0	0	0
	回帰熱	0	0	0	0	0	0	0	0
	キャサヌル森林病	0	0	0	0	0	0	0	0
	Q熱	0	0	0	0	0	0	0	0
	狂犬病	0	0	0	0	0	0	0	0
	コクシジオイデス症	0	0	0	0	0	0	0	1
	サル痘	0	0	0	0	0	0	0	0
	腎症候性出血熱	0	0	0	0	0	0	0	0
	西部ウマ脳炎	0	0	0	0	0	0	0	0
	ダニ媒介脳炎	0	0	0	0	0	0	0	0
	炭疽	0	0	0	0	0	0	0	0
	つつが虫病	0	1	0	0	0	1	0	31
	デング熱	0	0	0	0	0	0	2	12
	東部ウマ脳炎	0	0	0	0	0	0	0	0
	鳥インフルエンザ（H5N1を除く）	0	0	0	0	0	0	0	0
	ニパウイルス感染症	0	0	0	0	0	0	0	0
	日本紅斑熱	0	0	0	0	0	0	0	2
	日本脳炎	0	0	0	0	0	0	0	0
	ハンタウイルス肺症候群	0	0	0	0	0	0	0	0
	Bウイルス病	0	0	0	0	0	0	0	0
	鼻疽	0	0	0	0	0	0	0	0
	ブルセラ症	0	0	0	0	0	0	0	0
	ベネゼエラウマ脳炎	0	0	0	0	0	0	0	0
	ヘンドラウイルス感染症	0	0	0	0	0	0	0	0
	発疹チフス	0	0	0	0	0	0	0	0
	ポツリヌス症	0	0	0	0	0	0	0	0
	マラリア	0	0	0	0	0	0	1	7
	野兔病	0	0	0	0	0	0	0	0
	ライム病	0	0	0	0	0	0	0	0
	リッサウイルス感染症	0	0	0	0	0	0	0	0
	リフトバレー熱	0	0	0	0	0	0	0	0
	類鼻疽	0	0	0	0	0	0	0	0
	レジオネラ症	0	0	0	1	0	1	9	78
	レプトスピラ症	0	0	0	0	0	0	0	1
ロッキー山紅斑熱	0	0	0	0	0	0	0	0	

全数把握対象疾患（続き）（過去5週の動き）

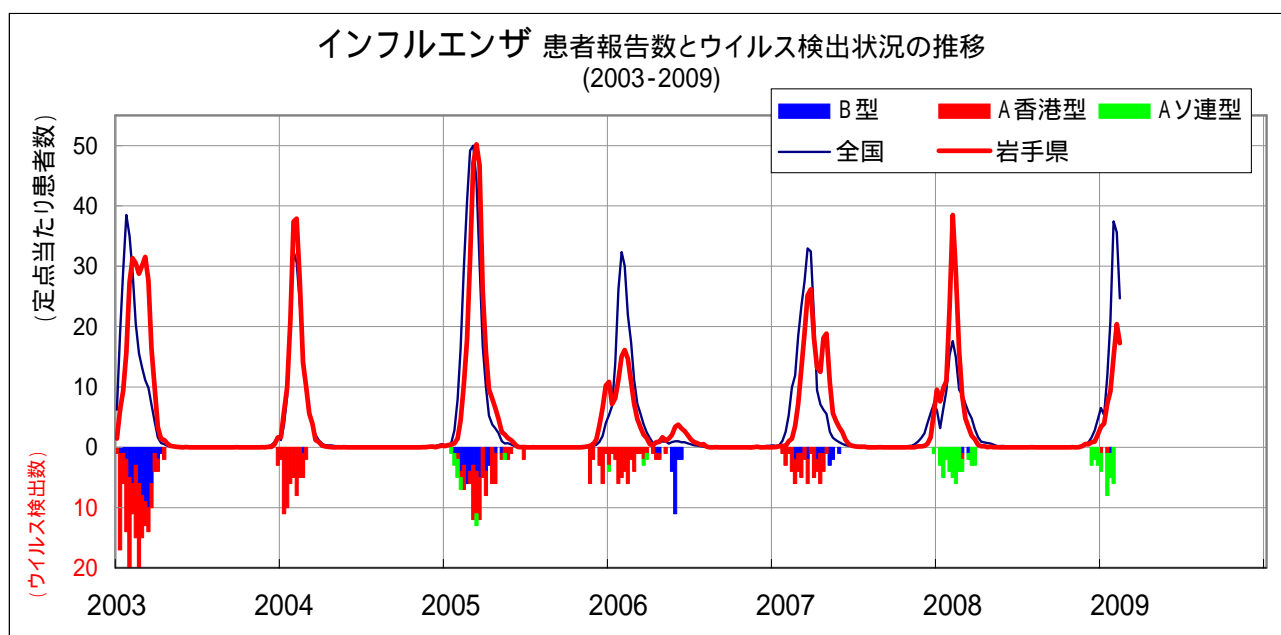
（患者発生数）

分類	疾病名	（週） 岩手県					累計	全国	
		2	3	4	5	6		6	累計
五類感染症	アメーバ赤痢	0	0	0	0	0	0	7	89
	ウイルス性肝炎（A型肝炎及びE型肝炎を除く）	0	0	0	0	0	0	0	16
	急性脳炎（ウエストナイル脳炎及び日本脳炎を除く）	0	0	0	0	0	0	2	34
	クリプトスポリジウム症	0	0	0	0	0	0	0	0
	クロイツフェルト・ヤコブ病	0	0	0	0	0	0	2	12
	劇症型溶血性レンサ球菌感染症	0	0	0	0	0	0	0	12
	後天性免疫不全症候群	0	0	0	0	0	0	10	131
	ジアルジア症	0	0	0	0	0	0	0	5
	髄膜炎菌性髄膜炎	0	0	0	0	0	0	0	3
	先天性風しん症候群	0	0	0	0	0	0	0	0
	梅毒	0	0	0	0	0	0	6	63
	破傷風	0	0	0	0	0	0	0	5
	バンコマイシン耐性黄色ブドウ球菌感染症	0	0	0	0	0	0	0	0
	バンコマイシン耐性腸球菌感染症	0	0	0	0	0	0	1	10
	風しん	0	0	0	0	0	0	5	15
	麻しん	0	0	0	0	0	0	11	94

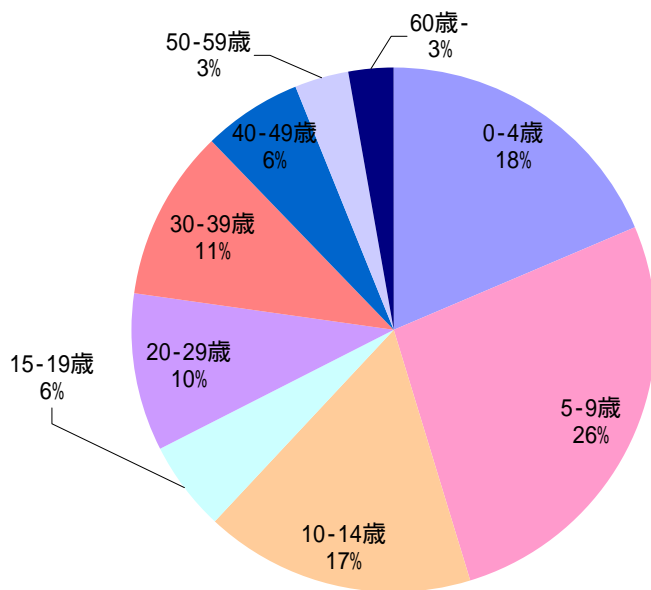
今注目の感染症

インフルエンザ

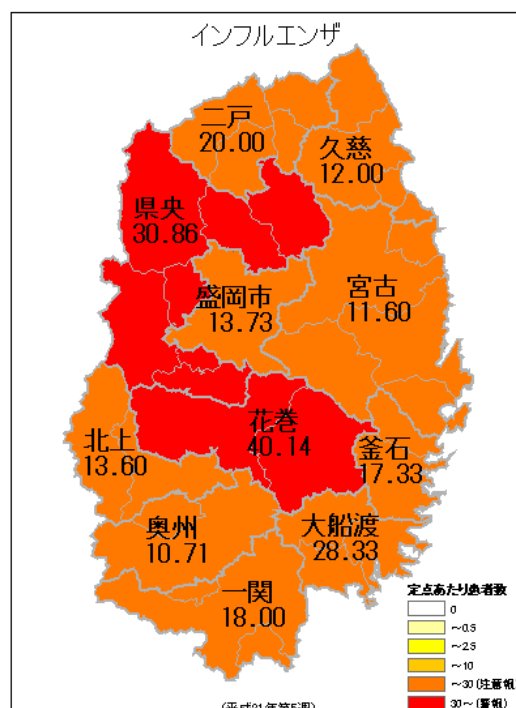
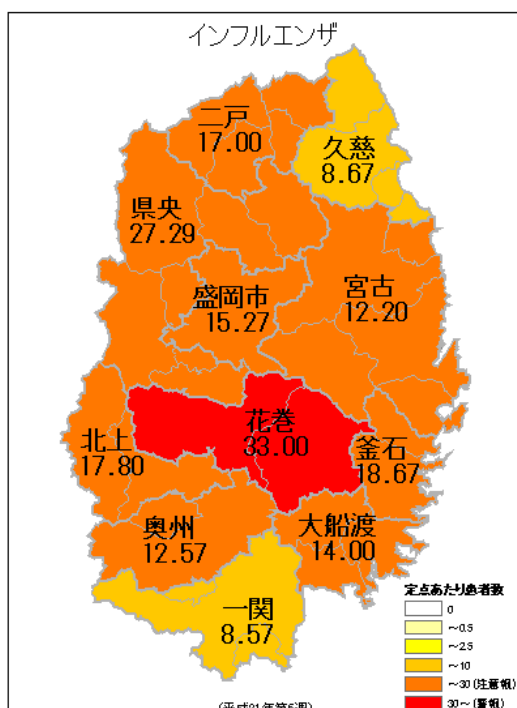
インフルエンザは、1地区で警報値（定点あたり患者数30人）を、8地区で注意報値（同10人）をそれぞれ超えています。県環境保健研究センターのウイルス検査では、Aソ連型ウイルスが28件、A香港型ウイルスが2件、B型ウイルスが1件分離検出されています。



今注目の感染症（つづき）



インフルエンザ、  
岩手県内における患者の年齢層別割合、  
2008年第36週～2009年第6週、N=5221



インフルエンザ、地区別  
左：2009年第6週、右：第5週

## 病原体検出情報

- ・インフルエンザの患者の咽頭拭い液から、Aソ連型インフルエンザウイルスを5件分離検出しました。

## 集団感染情報

インフルエンザ様疾患による学校等の閉鎖措置状況（2月10日まで）

### 1 閉鎖措置状況（2月5日～2月10日） 20件

久慈幼稚園、軽米町立小軽米小学校、一戸町立小鳥谷中学校、一関修紅高等学校、紫波町立古館小学校、川井村立川井中学校、大槌町立吉里吉里小学校、奥州市立白鳥小学校、釜石市立双葉小学校、久慈市立久慈小学校、宮古市立藤原小学校、釜石市立白山小学校、盛岡市立乙部中学校、もみじが丘幼稚園（盛岡市）、県立花泉高等学校、滝沢村立滝沢第二中学校、洋野町立林郷小学校、一関市立油島小学校、盛岡市立下小路中学校、盛岡市立緑が丘小学校

### 2 措置施設数の累計

全県	盛岡市	県央	花巻	北上	奥州	一関	大船渡	釜石	宮古	久慈	二戸
68	15	9	1	0	4	15	2	6	4	8	4

感染性胃腸炎の集団感染

- 宮古市内の小規模多機能型居宅介護事業所（利用者数53名、職員数23名）
  - ・2月5日から9日までに、14名（利用者7名、職員7名）に症状（嘔吐、下痢等）
  - ・有症者7名中5名からノロウイルスを確認
- 盛岡市内の保育園（園児数74名、職員等数18名）
  - ・1月27日から2月9日までに、園児26名、職員1名に症状（嘔吐、下痢等）
  - ・有症者7名中7名からロタウイルスを確認
- 山田町内の小学校（児童数59名、職員数11名）
  - ・2月2日から5日までに、21名（児童）に症状（嘔吐、腹痛等）
  - ・有症者4名中3名からノロウイルスを確認
- 盛岡市内の病院（入院患者数46名、職員等数101名）
  - ・2月1日から6日までに、入院患者8名、職員3名に症状（嘔吐、下痢）
  - ・有症者2名中2名からノロウイルスを確認

## 医療機関からの情報

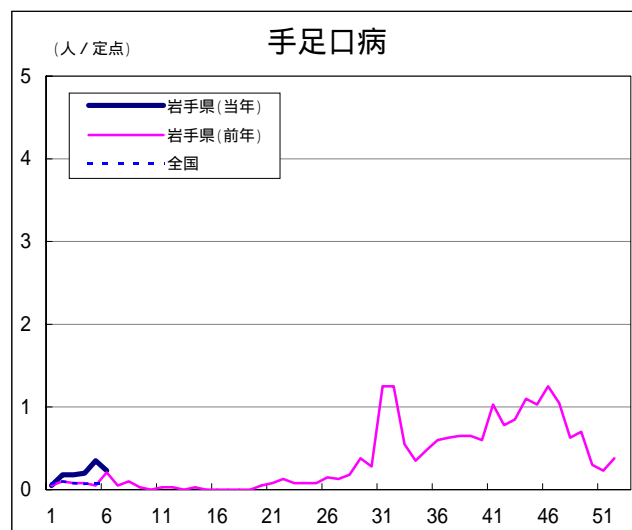
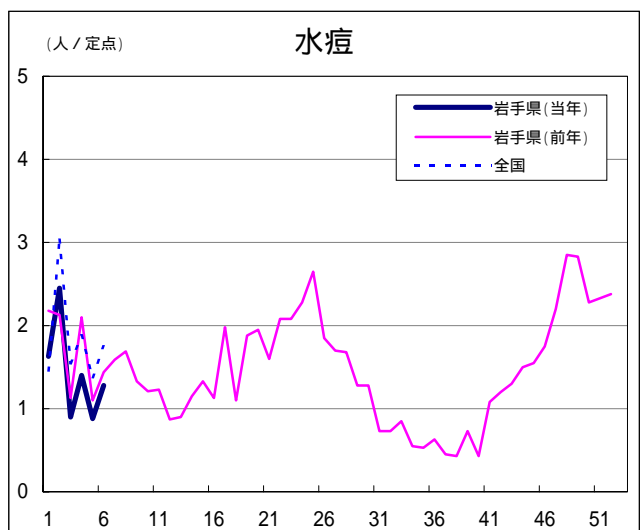
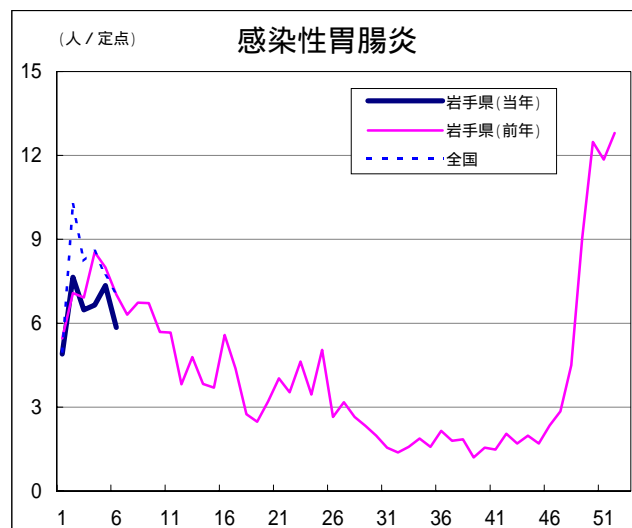
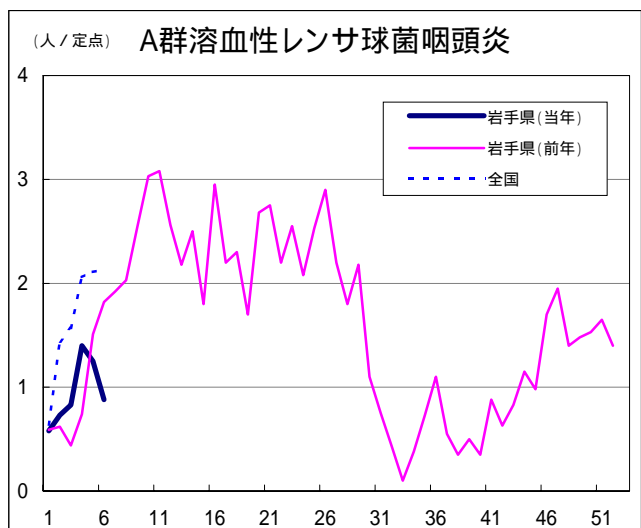
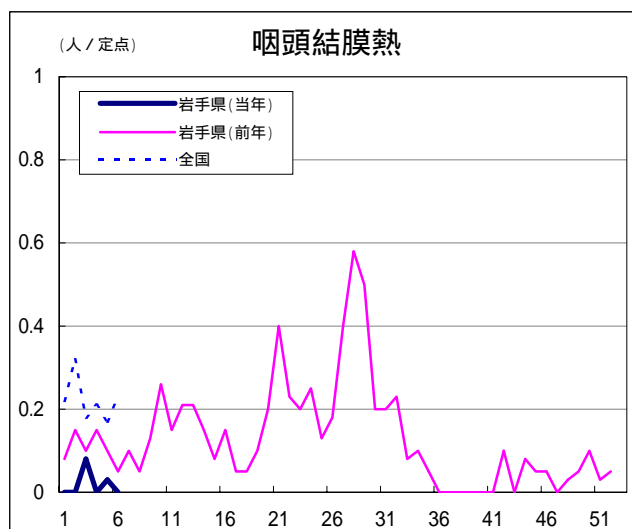
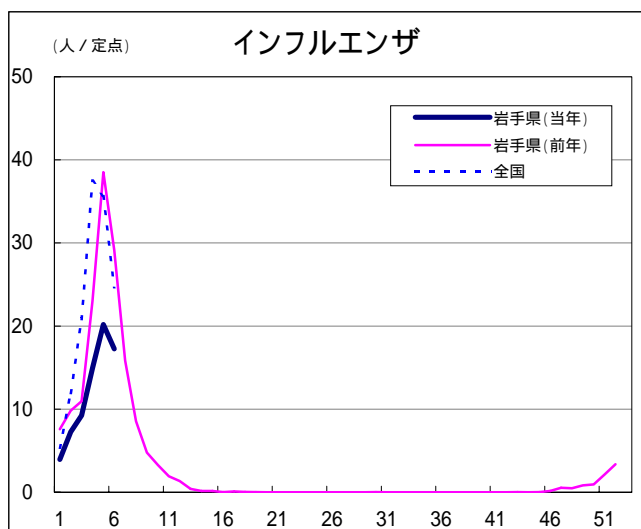
- ・この週には医療機関からの情報はありません。

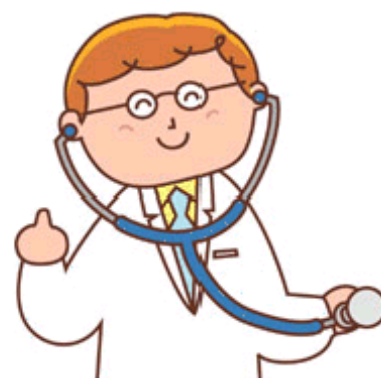
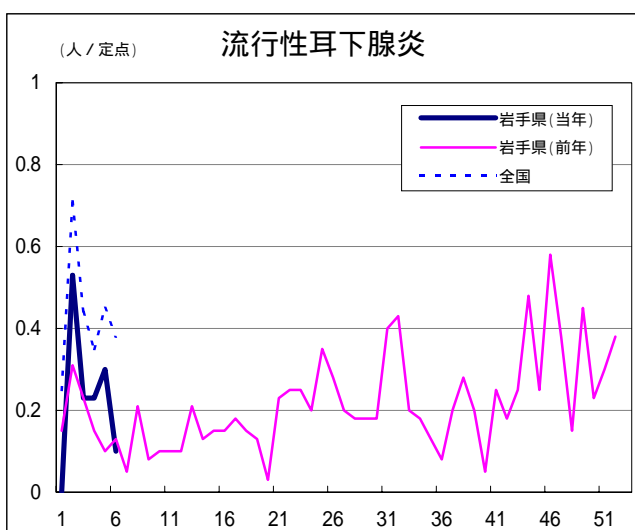
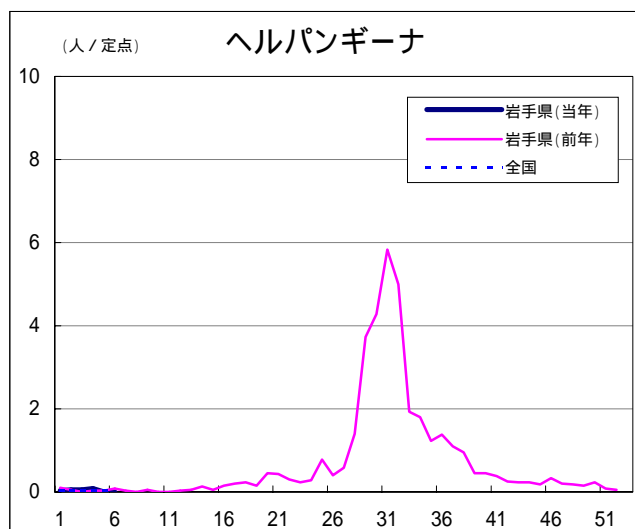
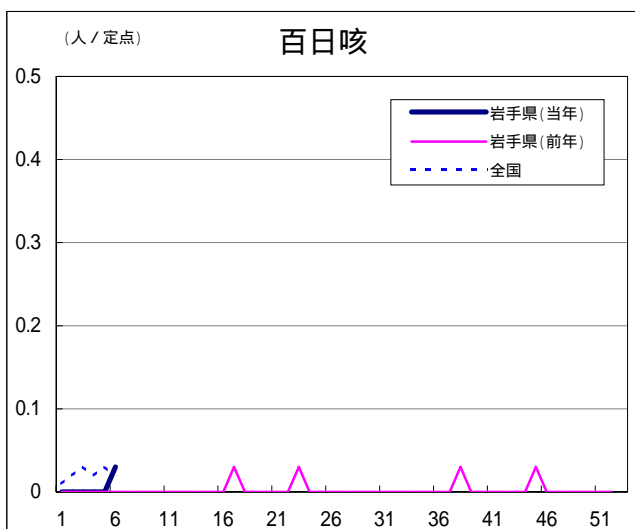
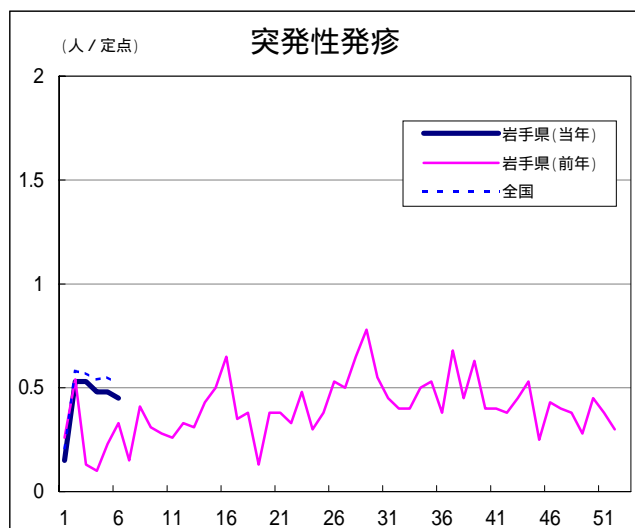
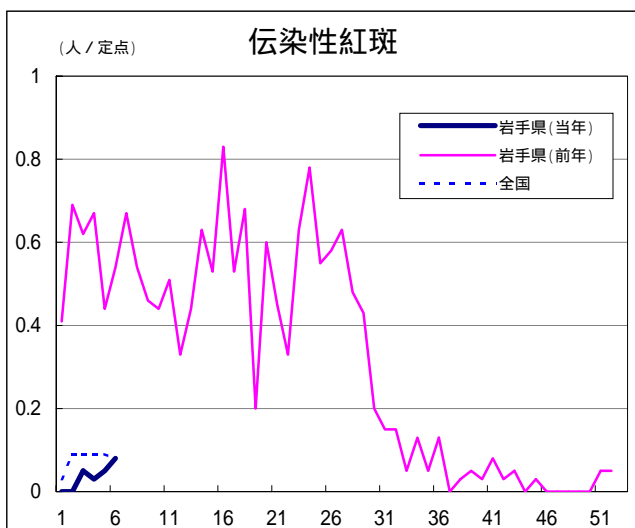
## Q & A

読者の皆様からのご質問にはこの欄でお答えします。

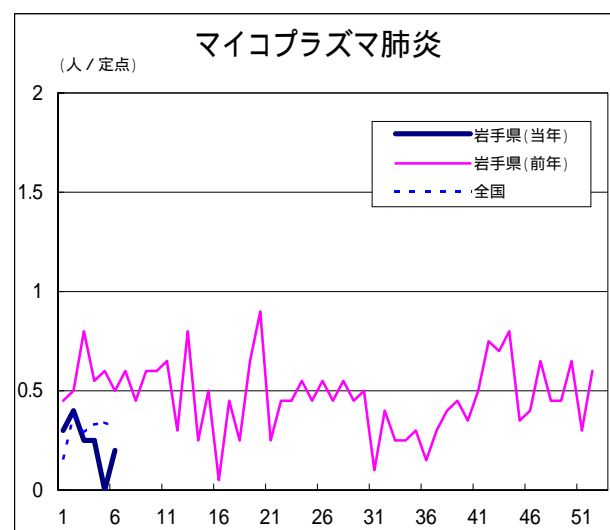
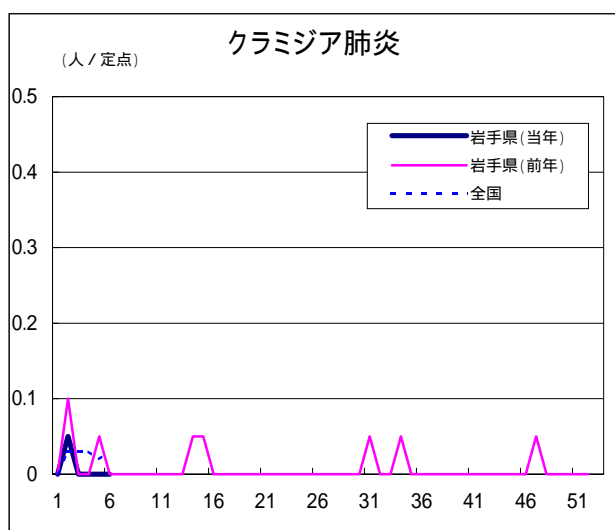
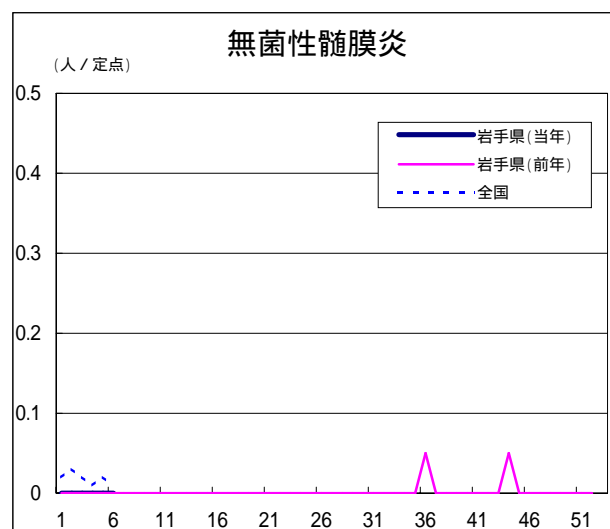
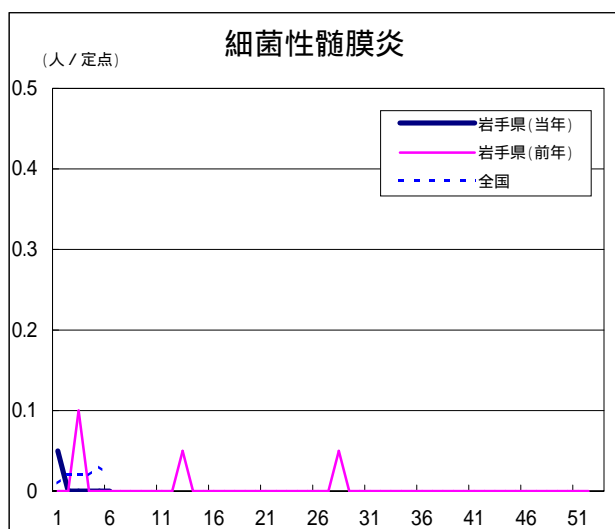
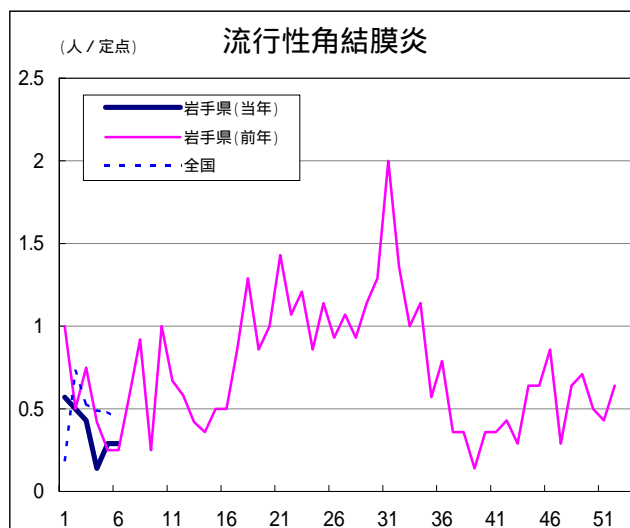
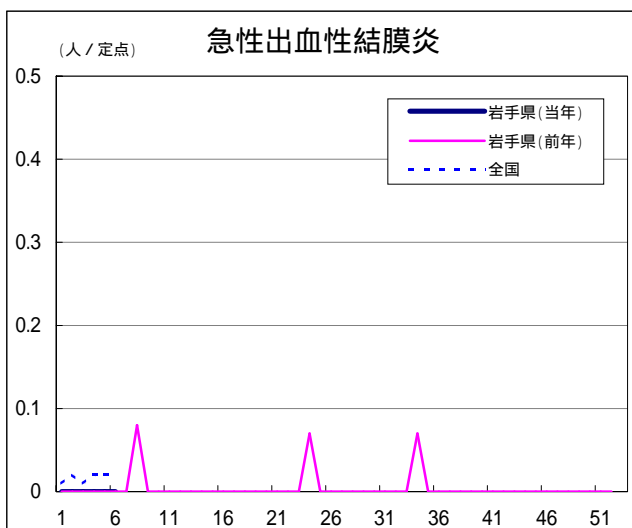
医療機関からの情報や読者の皆様からのご質問は下記の宛先までお寄せください。  
 岩手県感染症情報センター（岩手県環境保健研究センター保健科学部内）  
 〒020-0852 岩手県盛岡市飯岡新田1-36-1  
 TEL:019-656-5669（直通） FAX:019-656-5667  
 E-mail: CC0019@pref.iwate.jp

疾病別グラフ（定点あたり患者数の推移）









定点医療機関の数

地区	定点種別 インフル エンザ	小児科定 点	眼科定点	基幹定点
岩手県	64	40	14	20
盛岡市	11	7	3	5
県央	7	5	2	0
花巻	7	4	1	3
北上	5	3	1	2
水沢	7	4	1	2
一関	7	4	1	2
大船渡	6	4	1	1
釜石	3	2	1	1
宮古	5	3	1	1
久慈	3	2	1	1
二戸	3	2	1	2

無料です!!

岩手の感染症情報を毎週メールでお届けする

「岩手県感染症情報ウィークリーマガジン」を配信しています。

配信の登録は以下のURLからお願いします。

<http://www.pref.iwate.jp/~hp1353/kansen/maimagazine.html>

岩手県感染症週報 平成21年第6週 平成21年2月13日発行

監修：岩手県感染症発生動向調査委員会

発行：岩手県環境保健研究センター

岩手県保健福祉部保健衛生課

事務局：岩手県感染症情報センター

（岩手県環境保健研究センター保健科学部内）

〒020-0852 岩手県盛岡市飯岡新田1-36-1

TEL:019-656-5669（直通） FAX:019-656-5667

E-mail：CC0019@pref.iwate.jp

URL：http://www.pref.iwate.jp/~hp1353/kansen/

<岩手県感染症情報センター>

http://www.pref.iwate.jp/info.rbz?nd=346&ik=3&pn=17&pn=60&pn=346

<岩手県保健福祉部保健衛生課>