

# 岩手県感染症週報

平成21年第4週(1月19日～1月25日)

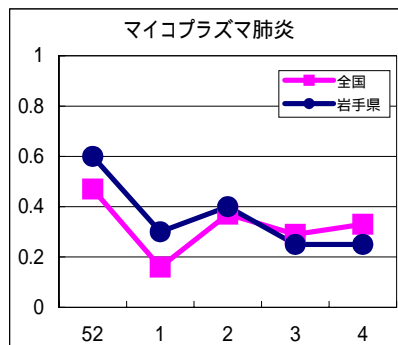
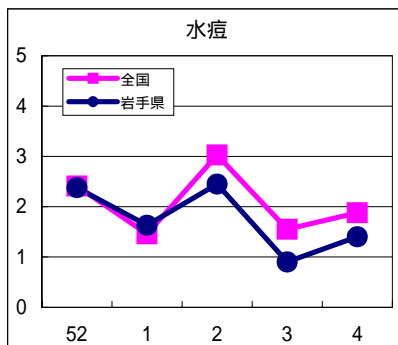
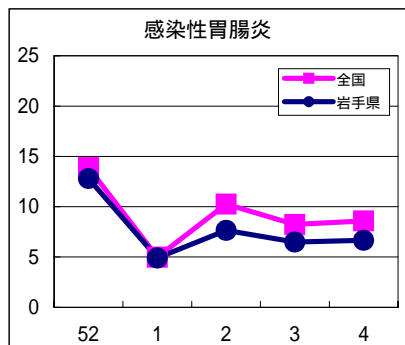
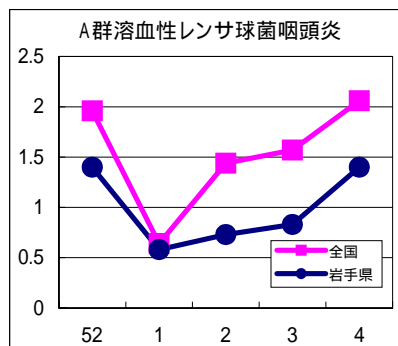
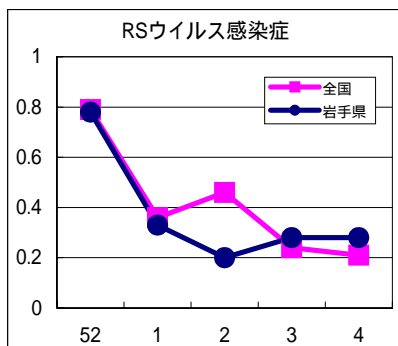
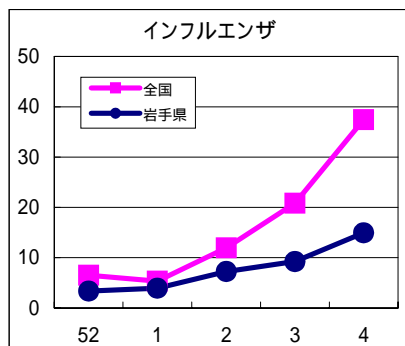
岩手県感染症情報センター

## 第4週の概要

- 1類感染症 ・患者発生 の報告はありませんでした。
- 2類感染症 ・結核の報告が5例ありました。
- 3類感染症 ・細菌性赤痢の報告が1例ありました。患者は60歳代の女性です。
- 4類感染症 ・患者発生 の報告はありませんでした。
- 5類感染症（全数把握対象疾患）
  - ・患者発生 の報告はありませんでした。
- 5類感染症（定点把握対象疾患）
  - ・インフルエンザは、この週も増加が続き、県内11地区中8地区で注意報値（定点あたり患者数10人）を超えました。この週に多いのは、県央（八幡平市、岩手郡、紫波郡）、一関、大船渡地区で、定点あたり患者数20人を超えています。学校閉鎖等は、1月19日から28日までに23件が報告されています。県環境保健研究センターのウイルス検査によると、Aソ連型が現在の流行の主流のようです。予防には、マスクの着用と入念な手洗いが重要です。また、咳やくしゃみなどの症状がある場合も、まわりへうつさないようにマスクの着用が勧められます。
  - ・感染性胃腸炎は、北上で注意報値（同12人）を超えたほか、前週より減少した釜石地区でも注意報値を超えています。
  - ・水痘（みずぼうそう）は、久慈地区で警報値（同7人）を超えました。
  - ・溶レン菌咽頭炎は、花巻地区で警報値（同4人）を超えました。

## 最近の注目疾患（定点あたり患者数の過去5週の動き）

（疾患によって目盛りのスケールが違うことに注意）



定点把握対象疾患（過去5週の動き）

（定点あたり患者数）

疾病名	地域	週					流行傾向
		52	1	2	3	4	
インフルエンザ	岩手県	3.38	3.95	7.27	9.25	14.94	↗
	全国	6.52	5.36	11.94	20.84	37.45	
RSウイルス感染症	岩手県	0.78	0.33	0.2	0.28	0.28	→
	全国	0.79	0.36	0.46	0.24	0.21	
咽頭結膜熱	岩手県	0.05	0	0	0.08	0	→
	全国	0.4	0.22	0.32	0.18	0.21	
A群溶血性レンサ球菌咽頭炎	岩手県	1.4	0.58	0.73	0.83	1.4	↗
	全国	1.96	0.64	1.44	1.57	2.06	
感染性胃腸炎	岩手県	12.8	4.9	7.65	6.48	6.65	→
	全国	13.88	4.99	10.25	8.23	8.58	
水痘	岩手県	2.38	1.63	2.45	0.9	1.4	↗
	全国	2.41	1.46	3.03	1.55	1.88	
手足口病	岩手県	0.38	0.05	0.18	0.18	0.2	→
	全国	0.23	0.07	0.1	0.08	0.07	
伝染性紅斑	岩手県	0.05	0	0	0.05	0.03	→
	全国	0.09	0.03	0.09	0.09	0.09	
突発性発疹	岩手県	0.3	0.15	0.53	0.53	0.48	→
	全国	0.54	0.21	0.58	0.57	0.54	
百日咳	岩手県	0	0	0	0	0	→
	全国	0.03	0.01	0.02	0.03	0.02	
ヘルパンギーナ	岩手県	0.05	0.03	0.05	0.05	0.08	→
	全国	0.04	0.02	0.02	0.02	0.02	
流行性耳下腺炎	岩手県	0.38	0	0.53	0.23	0.23	→
	全国	0.55	0.25	0.71	0.44	0.35	
急性出血性結膜炎	岩手県	0	0	0	0	0	→
	全国	0.02	0.01	0.02	0.01	0.02	
流行性角結膜炎	岩手県	0.64	0.57	0.5	0.43	0.14	→
	全国	0.65	0.19	0.73	0.53	0.49	
細菌性髄膜炎	岩手県	0	0	0	0	0	→
	全国	0.02	0.01	0.02	0.02	0.02	
無菌性髄膜炎	岩手県	0	0	0	0	0	→
	全国	0.01	0.02	0.03	0.02	0.01	
マイコプラズマ肺炎	岩手県	0.6	0.3	0.4	0.25	0.25	→
	全国	0.47	0.16	0.37	0.29	0.33	
クラミジア肺炎（オウム病を除く）	岩手県	0	0	0.05	0	0	→
	全国	0.05	0	0.03	0.03	0.03	

【流行傾向の見方】

- 無印：ほとんど患者が発生していません
- ：患者が発生しています
- ↗：警報値を超えた地区が1～2地区あります
- ↘：多くの地区で警報値を超えています

全数把握対象疾患（過去5週の動き）

（患者発生数）

分類	疾病名	（週） 岩手県					累計	全国	
		52	1	2	3	4		4	累計
一類 感染症	エボラ出血熱	0	0	0	0	0	0	0	0
	クリミア・コンゴ出血熱	0	0	0	0	0	0	0	0
	痘そう	0	0	0	0	0	0	0	0
	南米出血熱	0	0	0	0	0	0	0	0
	ペスト	0	0	0	0	0	0	0	0
	マールブルグ病	0	0	0	0	0	0	0	0
	ラッサ熱	0	0	0	0	0	0	0	0
二類	急性灰白髄炎	0	0	0	0	0	0	0	0
	結核	3	0	1	9	5	15	267	1118
	ジフテリア	0	0	0	0	0	0	0	0
	重症呼吸器症候群	0	0	0	0	0	0	0	0
	鳥インフルエンザ（H5N1）	0	0	0	0	0	0	0	0
三類	コレラ	0	0	0	0	0	0	0	0
	細菌性赤痢	0	0	1	0	1	2	2	9
	腸管出血性大腸菌感染症	0	0	0	0	0	0	11	44
	腸チフス	0	0	0	0	0	0	0	1
	パラチフス	0	0	0	0	0	0	0	0
四類 感染症	E型肝炎	0	0	0	0	0	0	0	1
	ウエストナイル熱（ウエストナイル脳炎を含む）	0	0	0	0	0	0	0	0
	A型肝炎	0	0	0	0	0	0	0	4
	エキノкокクス症	0	0	0	0	0	0	0	1
	黄熱	0	0	0	0	0	0	0	0
	オウム病	0	0	0	0	0	0	0	0
	オムスク出血熱	0	0	0	0	0	0	0	0
	回帰熱	0	0	0	0	0	0	0	0
	キャサヌル森林病	0	0	0	0	0	0	0	0
	Q熱	0	0	0	0	0	0	0	0
	狂犬病	0	0	0	0	0	0	0	0
	コクシジオイデス症	0	0	0	0	0	0	0	1
	サル痘	0	0	0	0	0	0	0	0
	腎症候性出血熱	0	0	0	0	0	0	0	0
	西部ウマ脳炎	0	0	0	0	0	0	0	0
	ダニ媒介脳炎	0	0	0	0	0	0	0	0
	炭疽	0	0	0	0	0	0	0	0
	つつが虫病	0	0	0	1	0	1	6	27
	デング熱	0	0	0	0	0	0	5	8
	東部ウマ脳炎	0	0	0	0	0	0	0	0
	鳥インフルエンザ（H5N1を除く）	0	0	0	0	0	0	0	0
	ニパウイルス感染症	0	0	0	0	0	0	0	0
	日本紅斑熱	0	0	0	0	0	0	0	2
	日本脳炎	0	0	0	0	0	0	0	0
	ハンタウイルス肺症候群	0	0	0	0	0	0	0	0
	Bウイルス病	0	0	0	0	0	0	0	0
	鼻疽	0	0	0	0	0	0	0	0
	ブルセラ症	0	0	0	0	0	0	0	0
	ベネゼエラウマ脳炎	0	0	0	0	0	0	0	0
	ヘンドラウイルス感染症	0	0	0	0	0	0	0	0
	発疹チフス	0	0	0	0	0	0	0	0
	ポツリヌス症	0	0	0	0	0	0	0	0
	マラリア	0	0	0	0	0	0	0	4
	野兔病	0	0	0	0	0	0	0	0
ライム病	0	0	0	0	0	0	0	0	
リッサウイルス感染症	0	0	0	0	0	0	0	0	
リフトバレー熱	0	0	0	0	0	0	0	0	
類鼻疽	0	0	0	0	0	0	0	0	
レジオネラ症	0	0	0	0	0	0	17	55	
レプトスピラ症	0	0	0	0	0	0	1	1	
ロッキー山紅斑熱	0	0	0	0	0	0	0	0	

全数把握対象疾患（続き）（過去5週の動き）

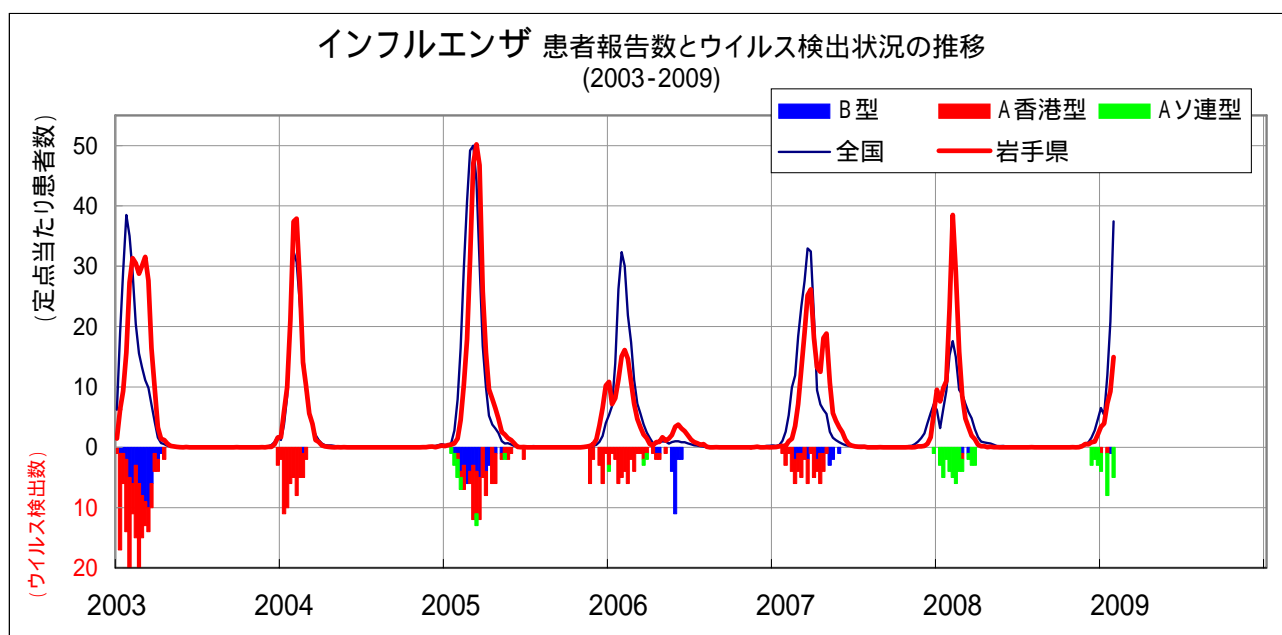
（患者発生数）

分類	疾病名	岩手県					累計	全国	
		(週) 52	1	2	3	4		4	累計
五類感染症	アメーバ赤痢	1	0	0	0	0	0	7	52
	ウイルス性肝炎（A型肝炎及びE型肝炎を除く）	0	0	0	0	0	0	1	8
	急性脳炎（ウエストナイル脳炎及び日本脳炎を除く）	0	0	0	0	0	0	5	18
	クリプトスポリジウム症	0	0	0	0	0	0	0	0
	クロイツフェルト・ヤコブ病	0	0	0	0	0	0	0	3
	劇症型溶血性レンサ球菌感染症	0	0	0	0	0	0	2	8
	後天性免疫不全症候群	0	0	0	0	0	0	15	74
	ジアルジア症	0	0	0	0	0	0	0	3
	髄膜炎菌性髄膜炎	0	0	0	0	0	0	1	2
	先天性風しん症候群	0	0	0	0	0	0	0	0
	梅毒	0	0	0	0	0	0	9	33
	破傷風	0	0	0	0	0	0	0	4
	バンコマイシン耐性黄色ブドウ球菌感染症	0	0	0	0	0	0	0	0
	バンコマイシン耐性腸球菌感染症	0	0	0	0	0	0	1	7
	風しん	1	0	0	0	0	0	1	6
	麻しん	0	0	0	0	0	0	12	59

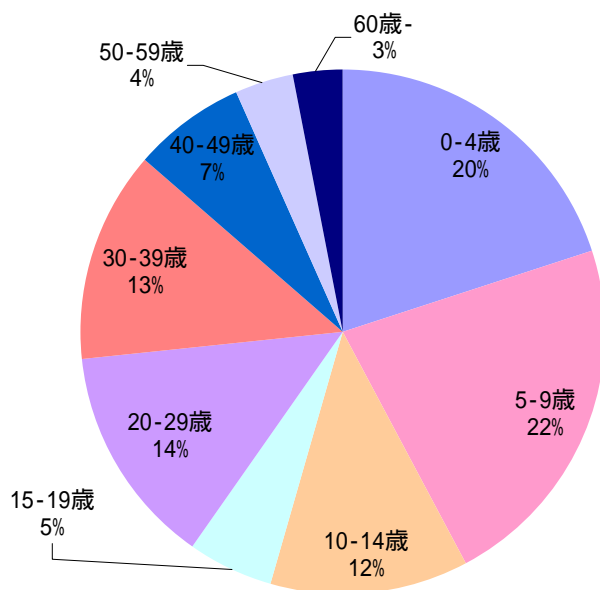
今注目の感染症

インフルエンザ

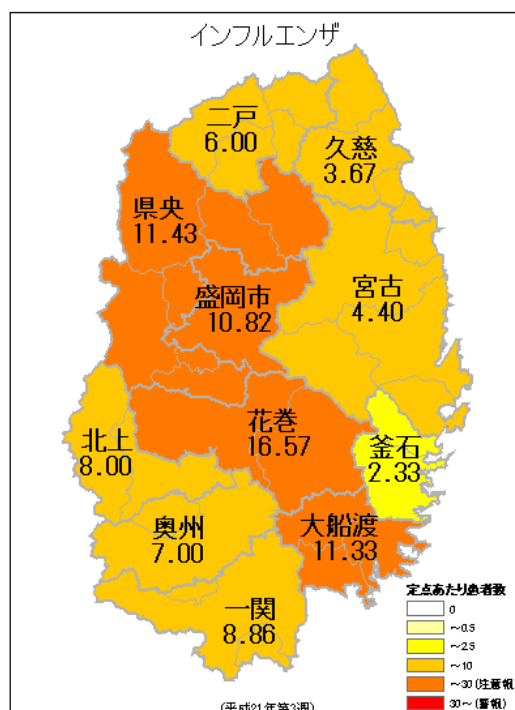
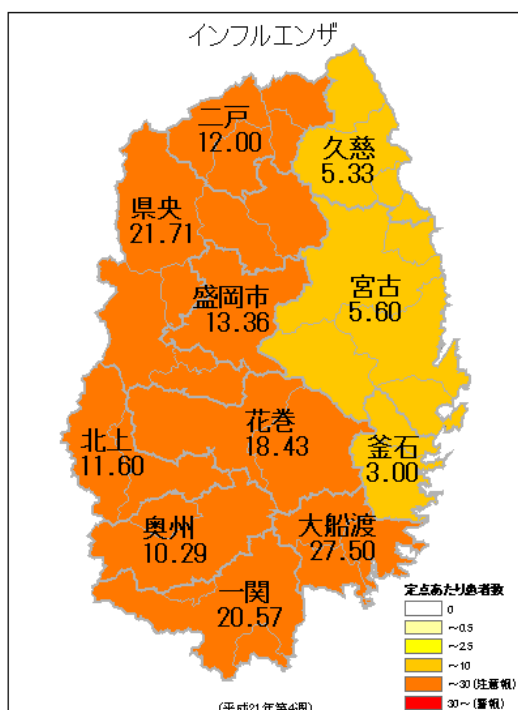
インフルエンザは、12月以降増加が続き、第4週では、11地区中8地区で注意報値（定点あたり患者数10人）を超えています。県環境保健研究センターのウイルス検査では、Aソ連型ウイルスが23件、A香港型ウイルスが2件、B型ウイルスが1件分離検出されています。



今注目の感染症（つづき）



インフルエンザ、  
岩手県内における患者の年齢層別割合、  
2008年第36週～2009年第4週、N=2810



インフルエンザ、地区別  
左：2009年第4週、右：第3週

## 病原体検出情報

- ・インフルエンザの患者の咽頭拭い液から、Aソ連型インフルエンザウイルスを7例分離検出しました。

## 集団感染情報

インフルエンザ様疾患による学校等の閉鎖措置状況（1月28日まで）

1 閉鎖措置状況（1月22日～28日） 17件

山田町立山田中学校、葛巻町立葛巻小学校、八幡平市立西根中学校、釜石市立甲子小学校、一関市立花泉中学校、滝沢村立滝沢東小学校、紫波町立紫波第一中学校、九戸村立長興寺小学校、花巻市立湯本小学校、盛岡市立松園小学校、陸前高田市立広田小学校、一関市立花泉小学校、盛岡白百合学園小学校、盛岡市立厨川小学校、盛岡市立大新小学校、一関市立巖美小学校、一関市立赤荻小学校

2 措置施設数の累計

全県	盛岡市	県央	花巻	北上	奥州	一関	大船渡	釜石	宮古	久慈	二戸
26	5	5	1	0	1	10	1	1	1	0	1

## 医療機関からの情報

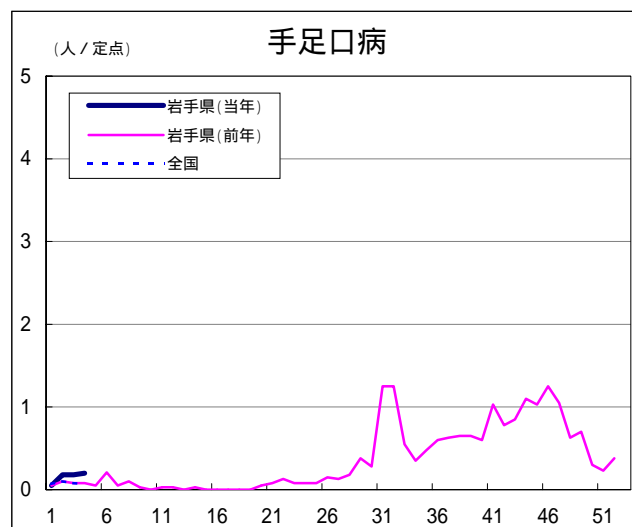
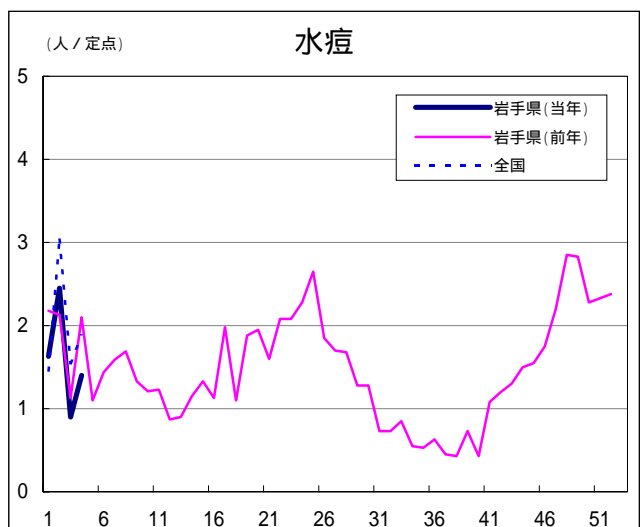
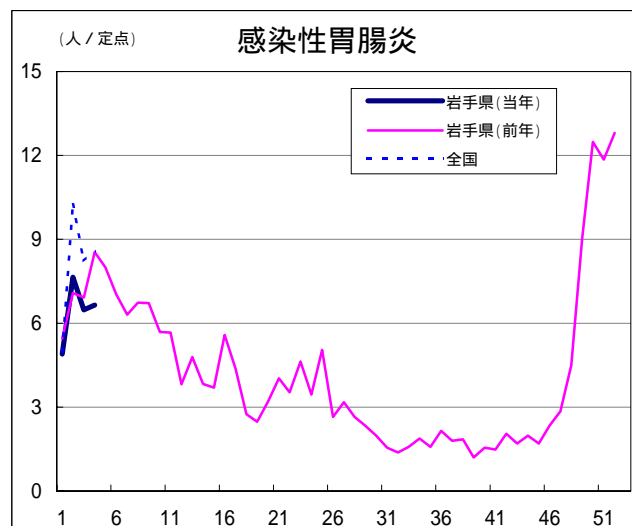
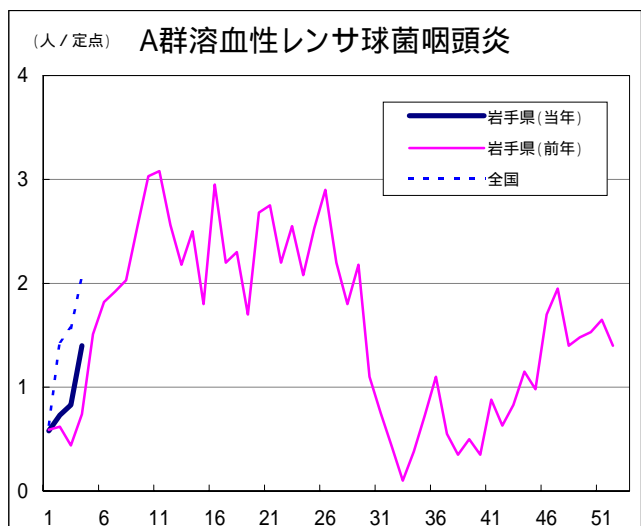
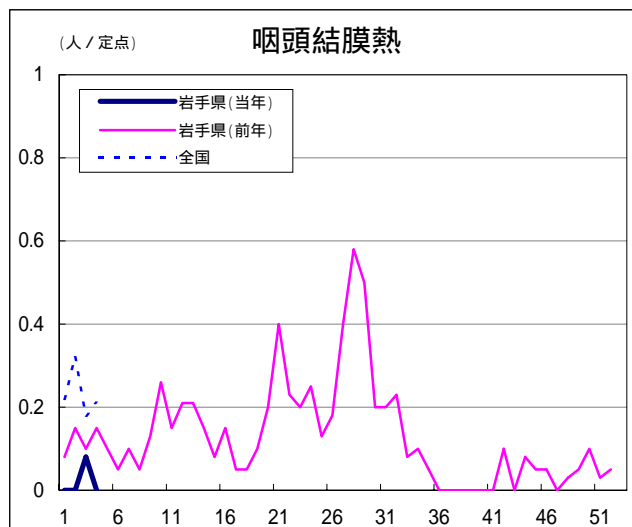
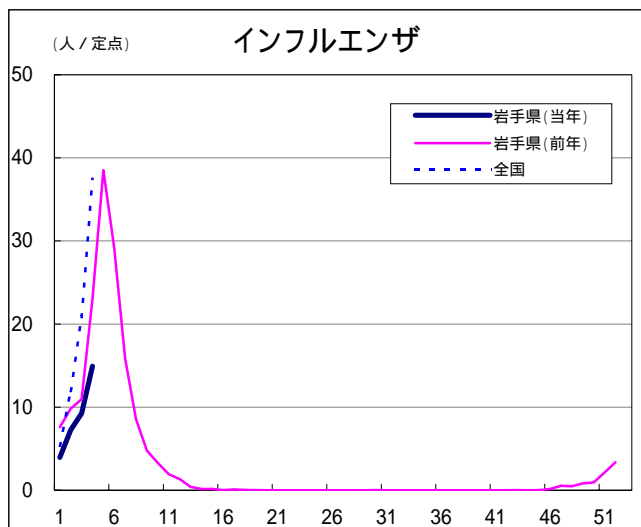
- ・この週には医療機関からの情報はありません。

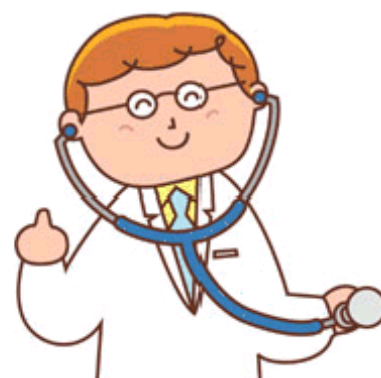
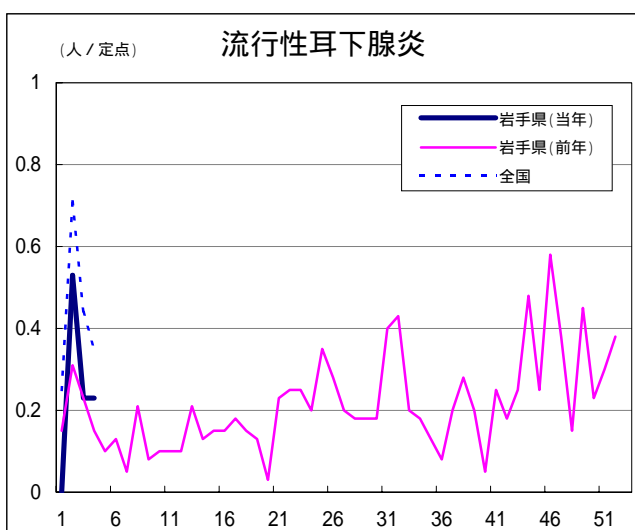
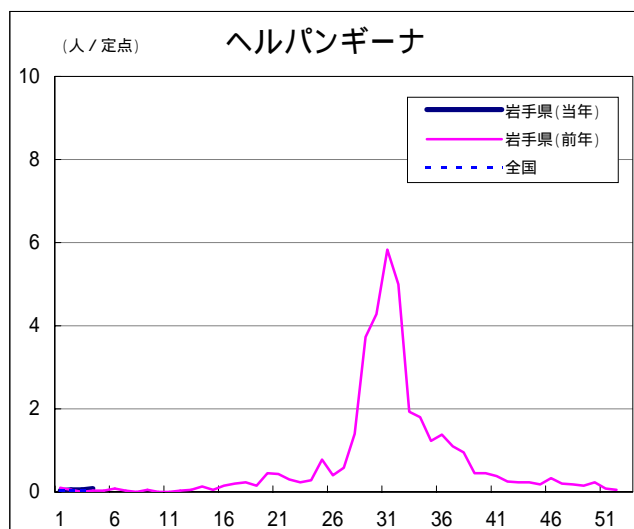
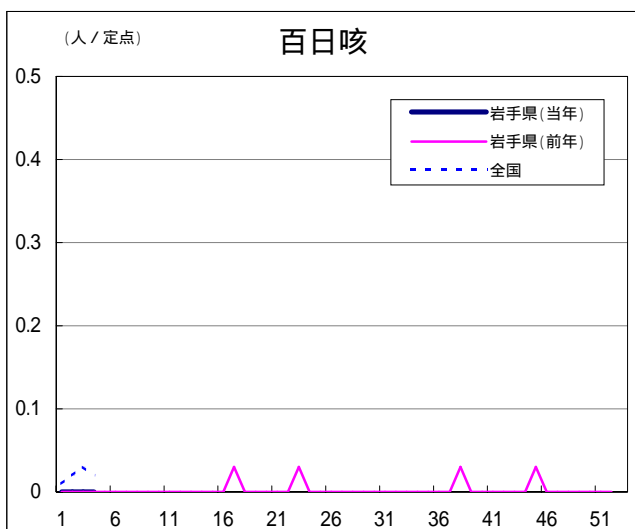
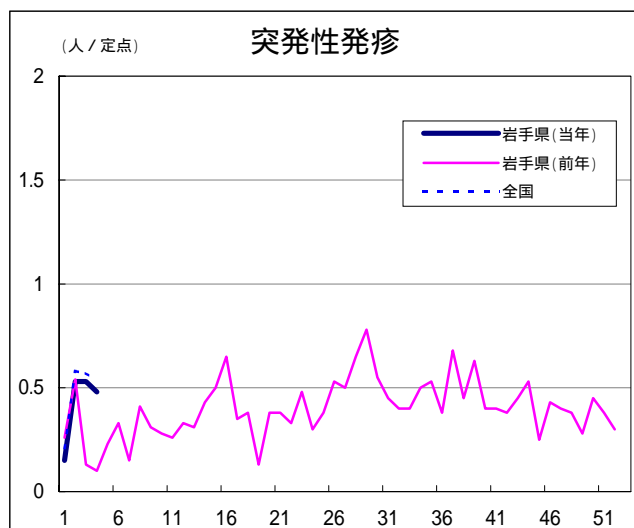
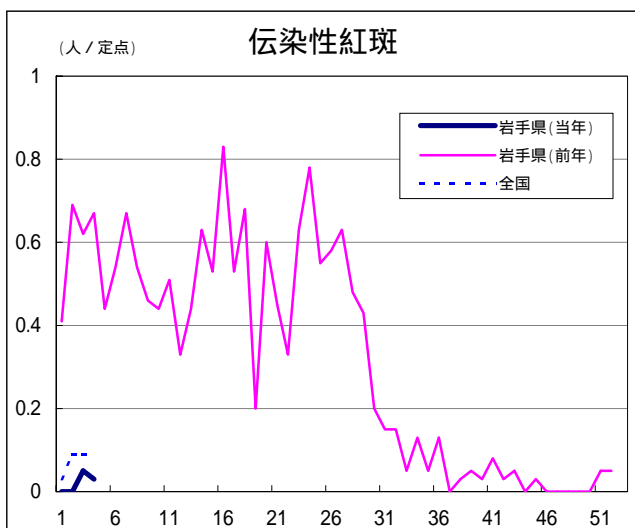
## Q & A

読者の皆様からのご質問にはこの欄でお答えします。

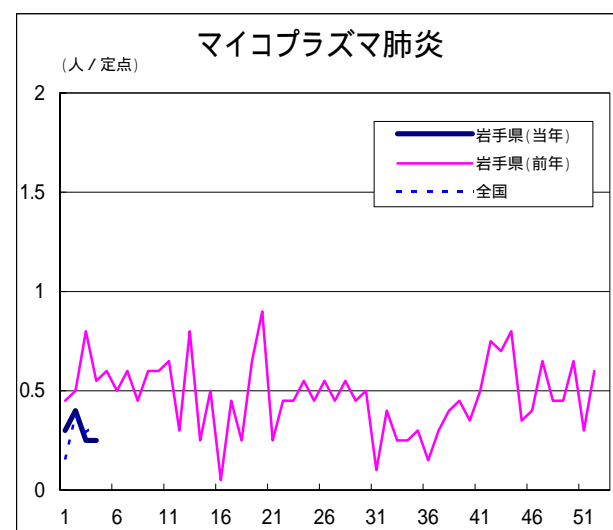
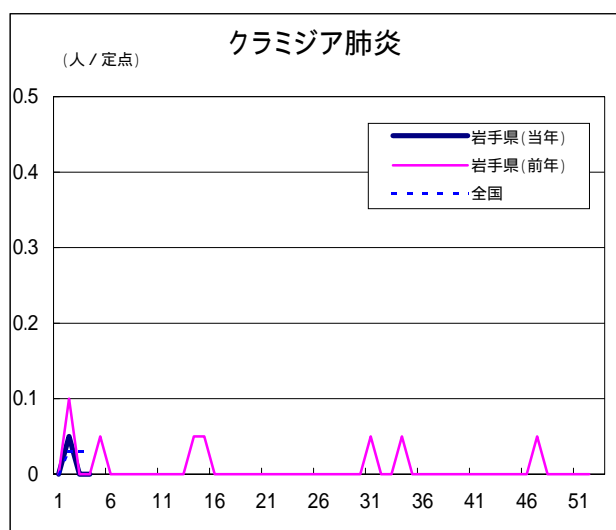
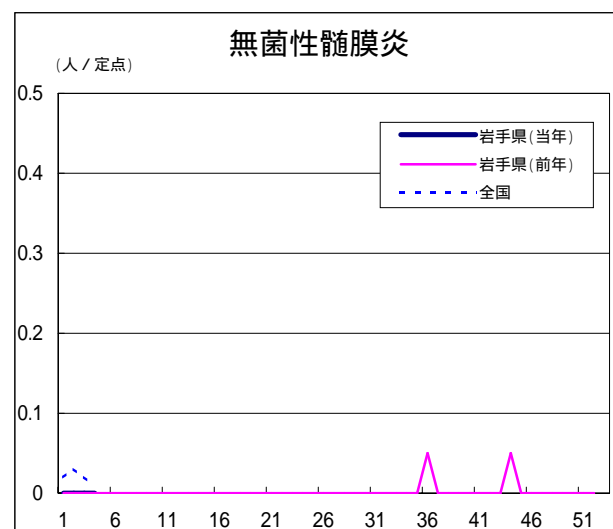
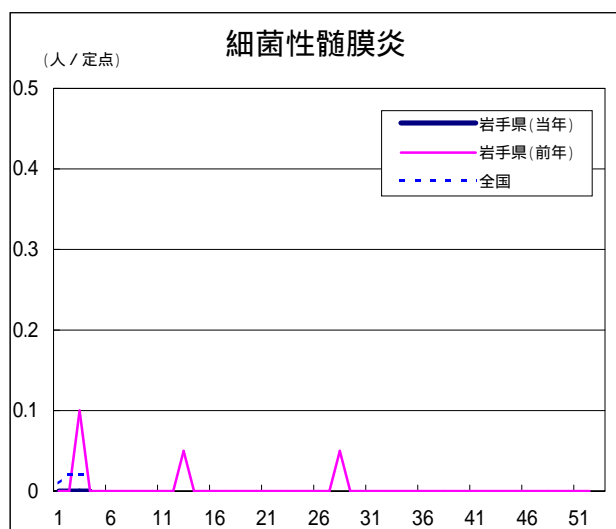
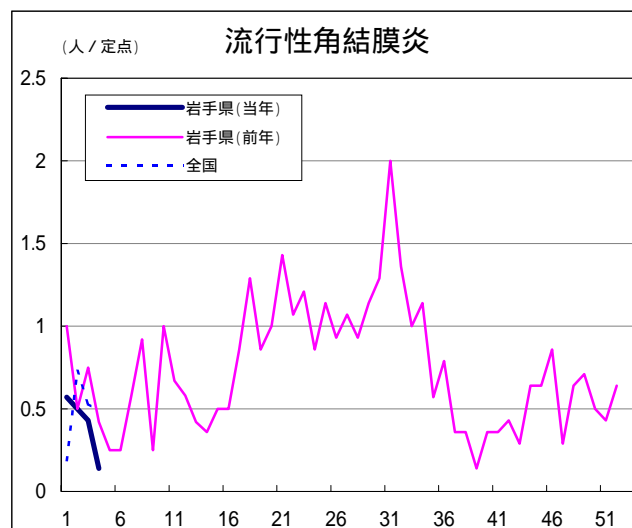
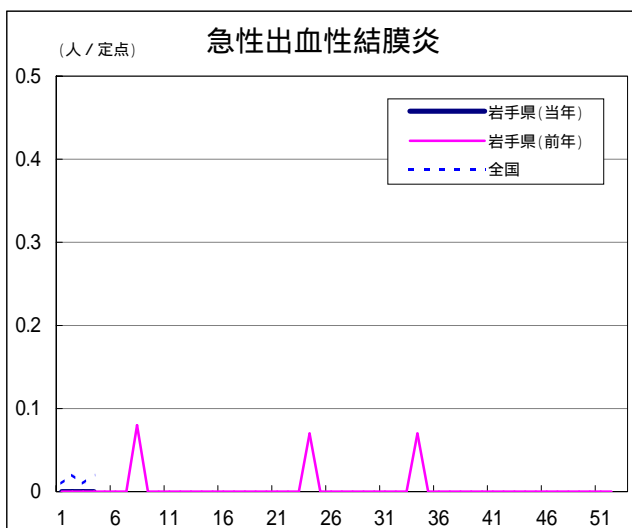
医療機関からの情報や読者の皆様からのご質問は下記の宛先までお寄せください。  
 岩手県感染症情報センター（岩手県環境保健研究センター保健科学部内）  
 〒020-0852 岩手県盛岡市飯岡新田1-36-1  
 TEL:019-656-5669（直通） FAX:019-656-5667  
 E-mail: CC0019@pref.iwate.jp

疾病別グラフ(定点あたり患者数の推移)









定点医療機関の数

地区	定点種別 インフル エンザ	小児科定 点	眼科定点	基幹定点
岩手県	64	40	14	20
盛岡市	11	7	3	5
県央	7	5	2	0
花巻	7	4	1	3
北上	5	3	1	2
水沢	7	4	1	2
一関	7	4	1	2
大船渡	6	4	1	1
釜石	3	2	1	1
宮古	5	3	1	1
久慈	3	2	1	1
二戸	3	2	1	2

無料です!!

岩手の感染症情報を毎週メールでお届けする

「岩手県感染症情報ウィークリーマガジン」を配信しています。

配信の登録は以下のURLからお願いします。

<http://www.pref.iwate.jp/~hp1353/kansen/maimagazine.html>

岩手県感染症週報 平成21年第4週 平成21年1月30日発行

監修：岩手県感染症発生動向調査委員会

発行：岩手県環境保健研究センター

岩手県保健福祉部保健衛生課

事務局：岩手県感染症情報センター

（岩手県環境保健研究センター保健科学部内）

〒020-0852 岩手県盛岡市飯岡新田1-36-1

TEL:019-656-5669（直通） FAX:019-656-5667

E-mail：CC0019@pref.iwate.jp

URL：http://www.pref.iwate.jp/~hp1353/kansen/

<岩手県感染症情報センター>

http://www.pref.iwate.jp/info.rbz?nd=346&ik=3&pn=17&pn=60&pn=346

<岩手県保健福祉部保健衛生課>