

# 岩手県感染症週報

平成21年第3週（1月12日～1月18日）

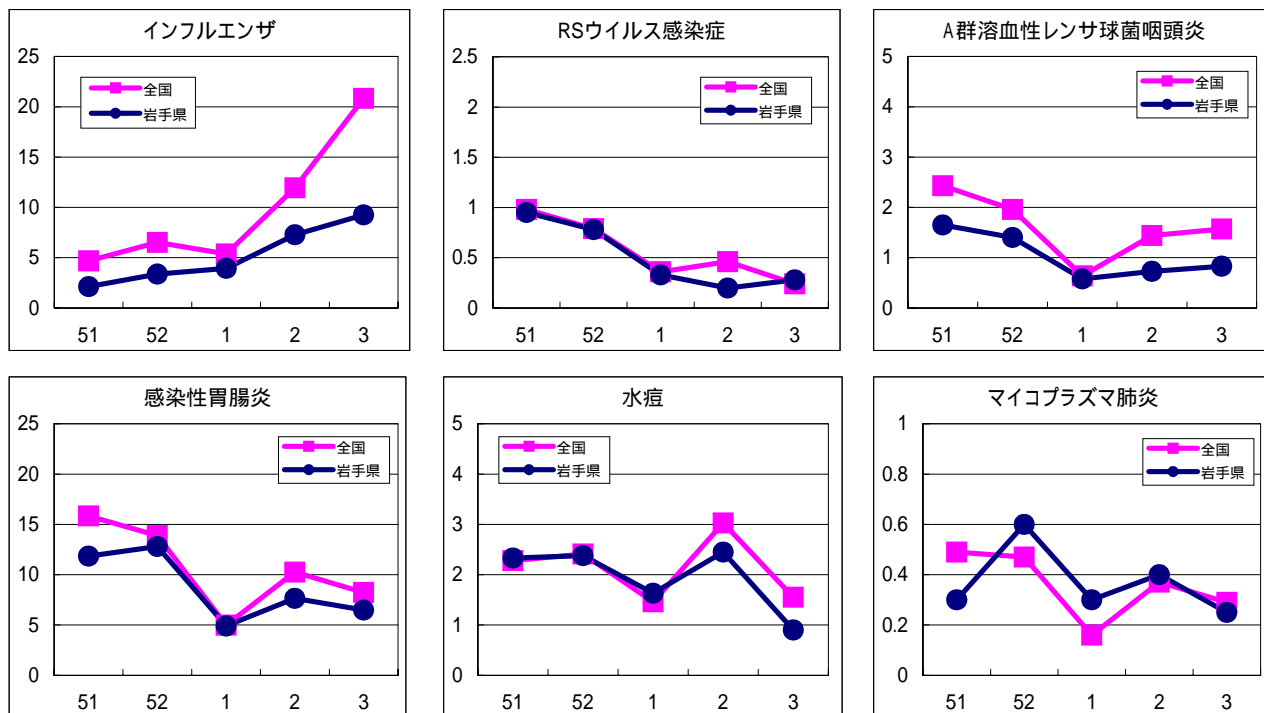
岩手県感染症情報センター

## 第3週の概要

- 1 類感染症 ・患者発生 の報告はありませんでした。
- 2 類感染症 ・結核 の報告が9例ありました。
- 3 類感染症 ・患者発生 の報告はありませんでした。
- 4 類感染症 ・つつが虫病 の報告が1例ありました。患者は60歳代の女性です。
- 5 類感染症（全数把握対象疾患）
  - ・患者発生 の報告はありませんでした。
- 5 類感染症（定点把握対象疾患）
  - ・インフルエンザは、この週も増加が続き、盛岡市および大船渡地区でも注意報値（定点あたり患者数10人）を超え、前週に注意報値を超えた県央（八幡平市、岩手郡、紫波郡）および花巻地区を合わせ4地区で注意報値を越えています。学校閉鎖等は、1月に入り21日までに7件が報告されています。また、例年に比べ20から30歳代の患者も多くなっています。県環境保健研究センターのウイルス検査では、Aソ連型が16件、A香港型が2件、B型が1件それぞれ検出され、県内ではAソ連型が現在の流行の主流のようです。
  - ・感染性胃腸炎は、前週に続き釜石地区で警報値（同20人）を超えています。その他の地区では、年末に流行のピークを超えたようですが、ノロウイルスによる集団感染は今月も発生しており、保育園や老人福祉施設などでは引き続き注意が必要です。
  - ・水痘（みずぼうそう）は、前週まで久慈および二戸地区で多い状態が続いていましたが、この週は減少しました。

## 最近の注目疾患（定点あたり患者数の過去5週の動き）

（疾患によって目盛りのスケールが違うことに注意）



定点把握対象疾患（過去5週の動き）

（定点あたり患者数）

疾病名	地域	週					流行傾向
		51	52	1	2	3	
インフルエンザ	岩手県	2.14	3.38	3.95	7.27	9.25	↗
	全国	4.68	6.52	5.36	11.94	20.84	
RSウイルス感染症	岩手県	0.95	0.78	0.33	0.2	0.28	→
	全国	0.98	0.79	0.36	0.46	0.24	
咽頭結膜熱	岩手県	0.03	0.05	0	0	0.08	→
	全国	0.46	0.4	0.22	0.32	0.18	
A群溶血性レンサ球菌咽頭炎	岩手県	1.65	1.4	0.58	0.73	0.83	→
	全国	2.43	1.96	0.64	1.44	1.57	
感染性胃腸炎	岩手県	11.85	12.8	4.9	7.65	6.48	→
	全国	15.85	13.88	4.99	10.25	8.23	
水痘	岩手県	2.33	2.38	1.63	2.45	0.9	↘
	全国	2.28	2.41	1.46	3.03	1.55	
手足口病	岩手県	0.23	0.38	0.05	0.18	0.18	→
	全国	0.29	0.23	0.07	0.1	0.08	
伝染性紅斑	岩手県	0.05	0.05	0	0	0.05	→
	全国	0.09	0.09	0.03	0.09	0.09	
突発性発疹	岩手県	0.38	0.3	0.15	0.53	0.53	→
	全国	0.6	0.54	0.21	0.58	0.57	
百日咳	岩手県	0	0	0	0	0	→
	全国	0.04	0.03	0.01	0.02	0.03	
ヘルパンギーナ	岩手県	0.08	0.05	0.03	0.05	0.05	→
	全国	0.06	0.04	0.02	0.02	0.02	
流行性耳下腺炎	岩手県	0.3	0.38	0	0.53	0.23	→
	全国	0.58	0.55	0.25	0.71	0.44	
急性出血性結膜炎	岩手県	0	0	0	0	0	→
	全国	0.03	0.02	0.01	0.02	0.01	
流行性角結膜炎	岩手県	0.43	0.64	0.57	0.5	0.43	→
	全国	0.62	0.65	0.19	0.73	0.53	
細菌性髄膜炎	岩手県	0	0	0	0	0	→
	全国	0.02	0.02	0.01	0.02	0.02	
無菌性髄膜炎	岩手県	0	0	0	0	0	→
	全国	0.02	0.01	0.02	0.03	0.02	
マイコプラズマ肺炎	岩手県	0.3	0.6	0.3	0.4	0.25	→
	全国	0.49	0.47	0.16	0.37	0.29	
クラミジア肺炎（オウム病を除く）	岩手県	0	0	0	0.05	0	→
	全国	0.02	0.05	0	0.03	0.03	

【流行傾向の見方】

- 無印：ほとんど患者が発生していません
- ：患者が発生しています
- ↗：警報値を超えた地区が1～2地区あります
- ↘：多くの地区で警報値を超えています

全数把握対象疾患（過去5週の動き）

（患者発生数）

分類	疾病名	(週)					累計	全国	
		51	52	1	2	3		3	累計
一類 感染症	エボラ出血熱	0	0	0	0	0	0	0	0
	クリミア・コンゴ出血熱	0	0	0	0	0	0	0	0
	痘そう	0	0	0	0	0	0	0	0
	南米出血熱	0	0	0	0	0	0	0	0
	ペスト	0	0	0	0	0	0	0	0
	マールブルグ病	0	0	0	0	0	0	0	0
	ラッサ熱	0	0	0	0	0	0	0	0
二類	急性灰白髄炎	0	0	0	0	0	0	0	0
	結核	1	3	0	1	9	10	221	679
	ジフテリア	0	0	0	0	0	0	0	0
	重症呼吸器症候群	0	0	0	0	0	0	0	0
	鳥インフルエンザ（H5N1）	0	0	0	0	0	0	0	0
三類	コレラ	0	0	0	0	0	0	0	0
	細菌性赤痢	0	0	0	1	0	1	4	7
	腸管出血性大腸菌感染症	0	0	0	0	0	0	16	33
	腸チフス	0	0	0	0	0	0	0	1
	パラチフス	0	0	0	0	0	0	0	0
四類 感染症	E型肝炎	0	0	0	0	0	0	0	1
	ウエストナイル熱（ウエストナイル脳炎を含む）	0	0	0	0	0	0	0	0
	A型肝炎	0	0	0	0	0	0	1	3
	エキノкокクス症	0	0	0	0	0	0	0	1
	黄熱	0	0	0	0	0	0	0	0
	オウム病	0	0	0	0	0	0	0	0
	オムスク出血熱	0	0	0	0	0	0	0	0
	回帰熱	0	0	0	0	0	0	0	0
	キャサヌル森林病	0	0	0	0	0	0	0	0
	Q熱	0	0	0	0	0	0	0	0
	狂犬病	0	0	0	0	0	0	0	0
	コクシジオイデス症	0	0	0	0	0	0	1	1
	サル痘	0	0	0	0	0	0	0	0
	腎症候性出血熱	0	0	0	0	0	0	0	0
	西部ウマ脳炎	0	0	0	0	0	0	0	0
	ダニ媒介脳炎	0	0	0	0	0	0	0	0
	炭疽	0	0	0	0	0	0	0	0
	つつが虫病	0	0	0	0	1	1	3	18
	デング熱	0	0	0	0	0	0	1	3
	東部ウマ脳炎	0	0	0	0	0	0	0	0
	鳥インフルエンザ（H5N1を除く）	0	0	0	0	0	0	0	0
	ニパウイルス感染症	0	0	0	0	0	0	0	0
	日本紅斑熱	0	0	0	0	0	0	0	2
	日本脳炎	0	0	0	0	0	0	0	0
	ハンタウイルス肺症候群	0	0	0	0	0	0	0	0
	Bウイルス病	0	0	0	0	0	0	0	0
	鼻疽	0	0	0	0	0	0	0	0
	ブルセラ症	0	0	0	0	0	0	0	0
	ベネゼエラウマ脳炎	0	0	0	0	0	0	0	0
	ヘンドラウイルス感染症	0	0	0	0	0	0	0	0
	発疹チフス	0	0	0	0	0	0	0	0
	ボツリヌス症	0	0	0	0	0	0	0	0
	マラリア	0	0	0	0	0	0	1	5
	野兔病	0	0	0	0	0	0	0	0
	ライム病	0	0	0	0	0	0	0	0
	リッサウイルス感染症	0	0	0	0	0	0	0	0
	リフトバレー熱	0	0	0	0	0	0	0	0
	類鼻疽	0	0	0	0	0	0	0	0
	レジオネラ症	0	0	0	0	0	0	12	32
	レプトスピラ症	0	0	0	0	0	0	0	0
	ロッキー山紅斑熱	0	0	0	0	0	0	0	0

全数把握対象疾患（続き）（過去5週の動き）

（患者発生数）

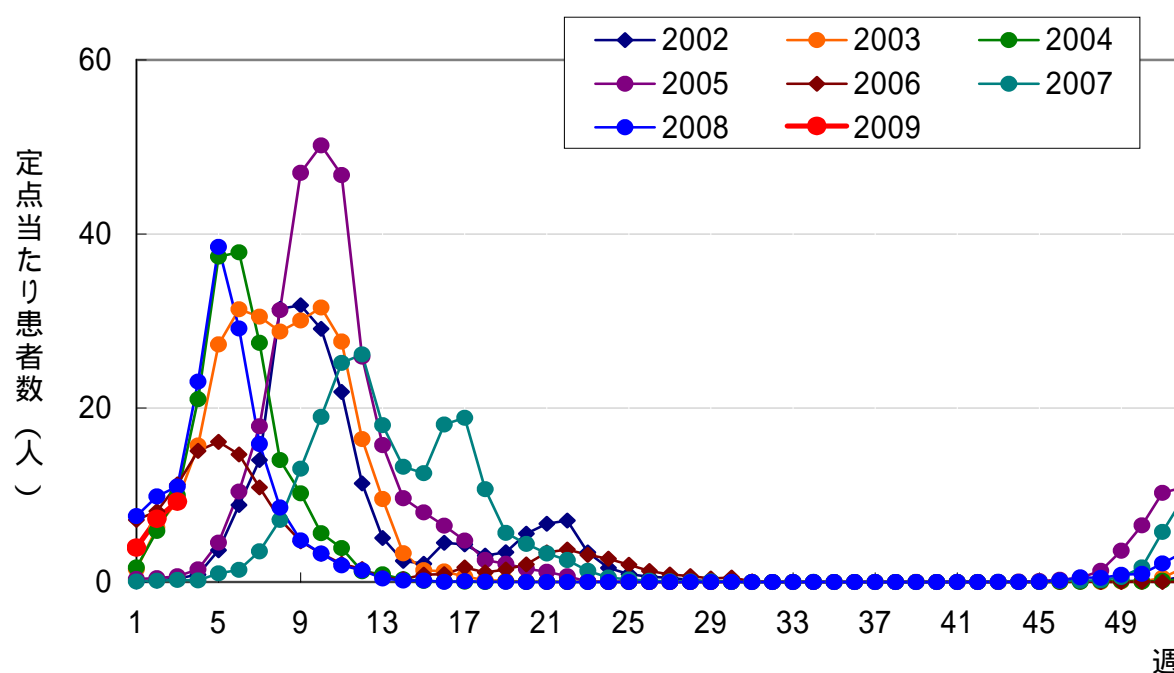
分類	疾病名	（週）		岩手県				全国	
		51	52	1	2	3	累計	3	累計
五類感染症	アメーバ赤痢	0	1	0	0	0	0	11	37
	ウイルス性肝炎（A型肝炎及びE型肝炎を除く）	0	0	0	0	0	0	2	6
	急性脳炎（ウエストナイル脳炎及び日本脳炎を除く）	0	0	0	0	0	0	2	10
	クリプトスポリジウム症	0	0	0	0	0	0	0	0
	クロイツフェルト・ヤコブ病	0	0	0	0	0	0	0	2
	劇症型溶血性レンサ球菌感染症	0	0	0	0	0	0	3	5
	後天性免疫不全症候群	0	0	0	0	0	0	17	48
	ジアルジア症	0	0	0	0	0	0	0	2
	髄膜炎菌性髄膜炎	0	0	0	0	0	0	0	1
	先天性風しん症候群	0	0	0	0	0	0	0	0
	梅毒	0	0	0	0	0	0	10	21
	破傷風	0	0	0	0	0	0	1	4
	バンコマイシン耐性黄色ブドウ球菌感染症	0	0	0	0	0	0	0	0
	バンコマイシン耐性腸球菌感染症	0	0	0	0	0	0	2	4
	風しん	0	1	0	0	0	0	1	4
	麻疹	0	0	0	0	0	0	15	43

今注目の感染症

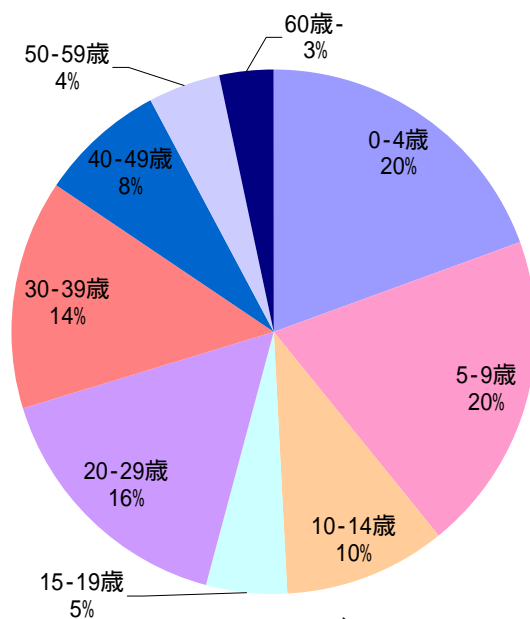
インフルエンザ

インフルエンザは、12月以降増加が続き、第3週では、盛岡市、県央、花巻および大船渡地区で注意報値（定点あたり患者数10人）を超えています。県環境保健研究センターのウイルス検査では、Aソ連型ウイルスが16件、A香港型ウイルスが2件、B型ウイルスが1件分離検出されています。

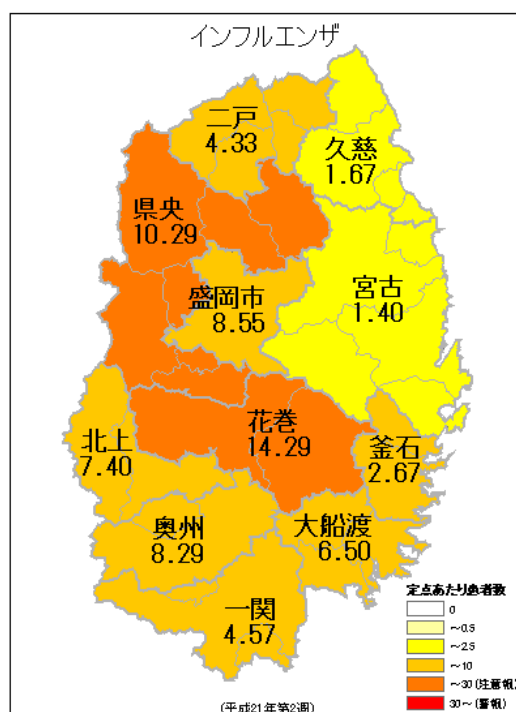
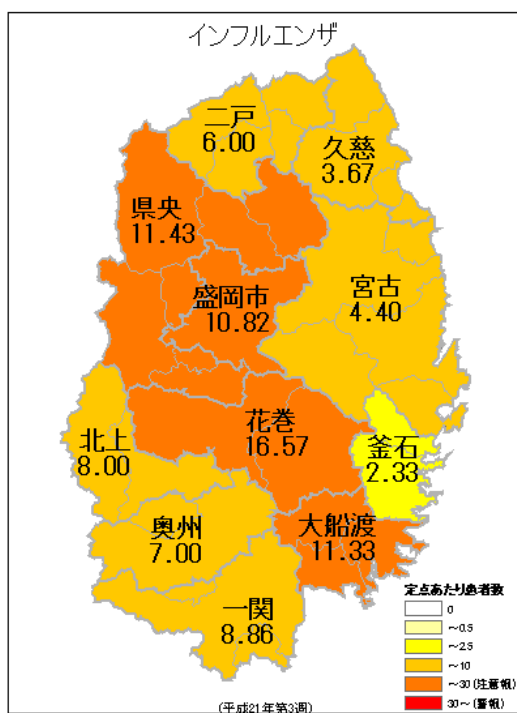
インフルエンザ、岩手県



今注目の感染症（つづき）



インフルエンザ、  
岩手県内における患者の年齢層別割合、  
2008年第36週～2009年第3週、N=1854



インフルエンザ、地区別  
左：2009年第3週、右：第2週

## 病原体検出情報

- ・インフルエンザの患者の咽頭拭い液から、Aソ連型インフルエンザウイルスを14例、A香港型インフルエンザウイルスを2例、B型インフルエンザウイルスを1例、それぞれ分離検出しました。
- ・感染性胃腸炎の患者の糞便から、ノロウイルス遺伝子群IIを12例検出しました。
- ・流行性角結膜炎の患者の結膜拭い液から、アデノウイルス3型を2例分離検出しました。

## 集団感染情報

### 感染性胃腸炎の集団発生

- 1 奥州市内の介護老人保健施設（利用者数100名、職員数59名）
  - ・1月12日から16日にかけて、47名（利用者40名、職員7名）に症状（嘔吐、下痢等）
  - ・有症者4名中4名からノロウイルスを確認
- 2 盛岡市内の知的障害者更生施設（入所者数51名、職員数33名）
  - ・1月7日から14日にかけて、入所者10名、職員1名に症状（嘔吐、下痢等）
  - ・有症者4名中4名からノロウイルスを確認

感染性胃腸炎の集団発生の状況 平成21年1月以降：8件（去年同期6件）

### インフルエンザ様疾患による学校等の閉鎖措置状況（1月21日まで）

- 1 閉鎖措置状況
  - ・一関市立一関小学校（学年閉鎖：6学年、1月20日1校時～21日）
  - ・一関市立達古袋小学校（学年閉鎖：2学年、1月20日～22日）
  - ・一関市立曾慶小学校（学年閉鎖：1学年、2学年、1月19日5校時～20日）
  - ・一関市立山目小学校（学級閉鎖：1学年1学級、3学年2学級、1月20日1校時～21日）
  - ・幸町保育園（一関市）（学年閉鎖：3、4、5歳児クラス、1月21日～22日）
  - ・県立葛巻高等学校（学級閉鎖：3学年1学級、1月21日1校時から22日）
- 2 措置施設数の累計

全県	盛岡市	県央	花巻	北上	奥州	一関	大船渡	釜石	宮古	久慈	二戸
9	1	1	0	0	1	6	0	0	0	0	0

## 医療機関からの情報

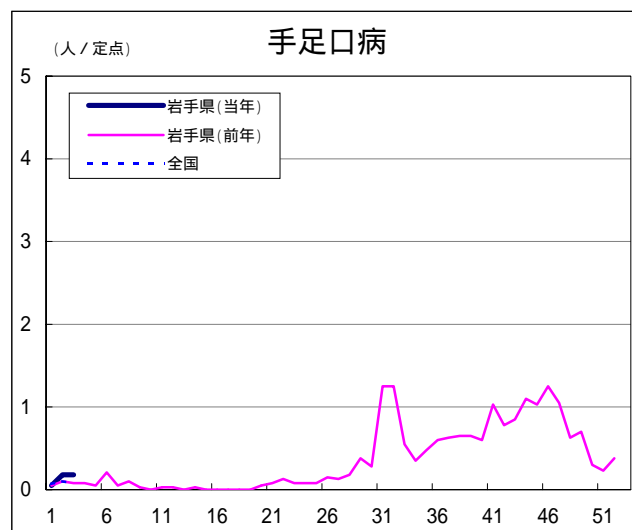
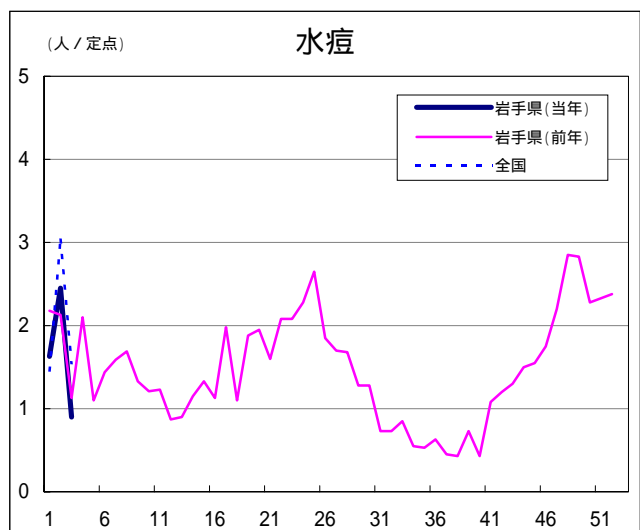
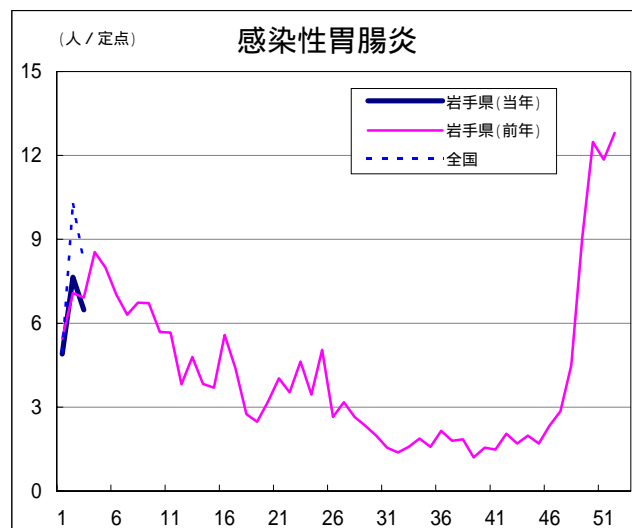
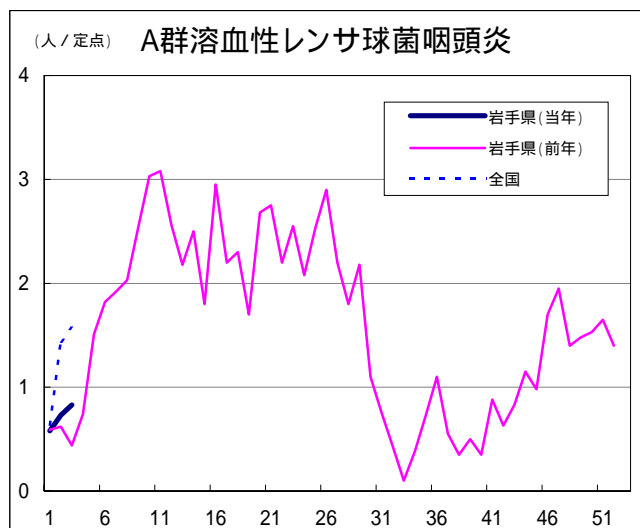
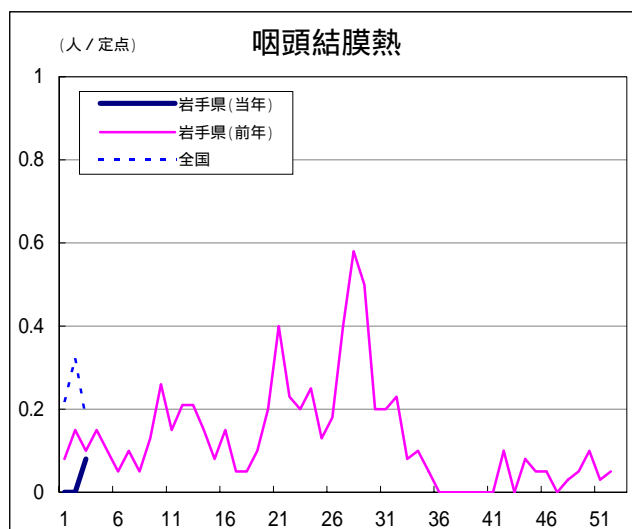
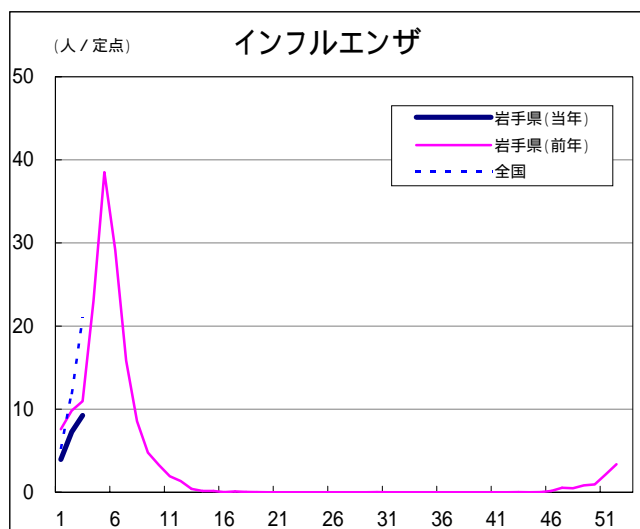
- ・この週には医療機関からの情報はありません。

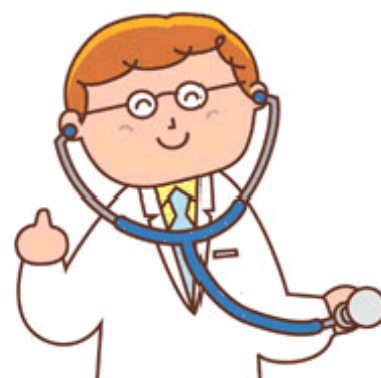
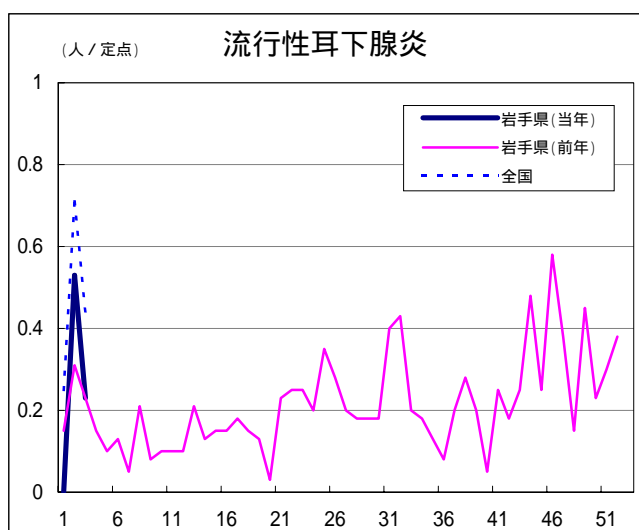
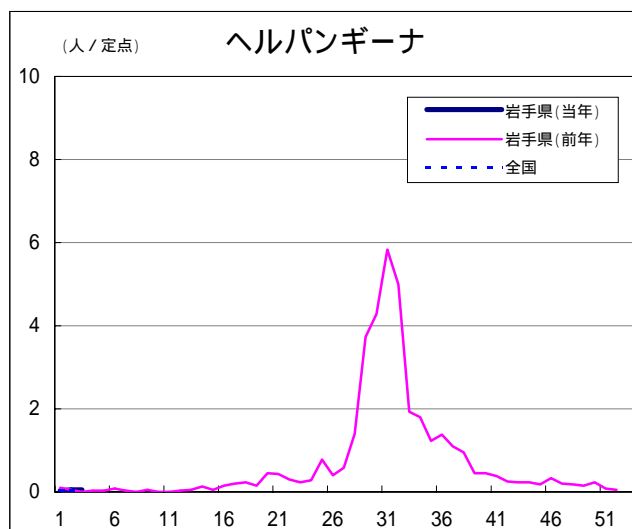
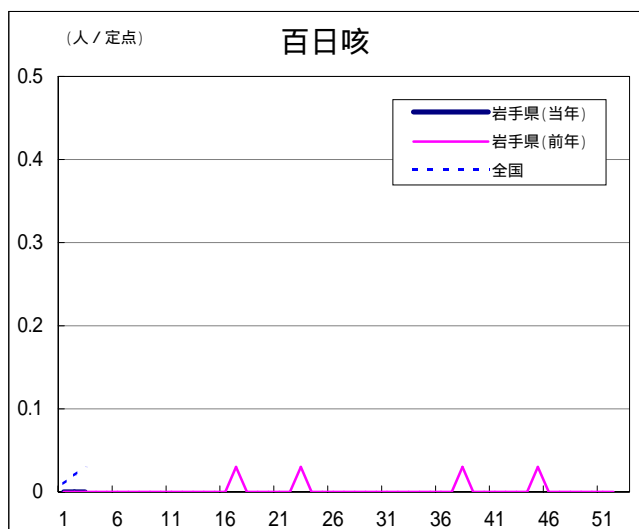
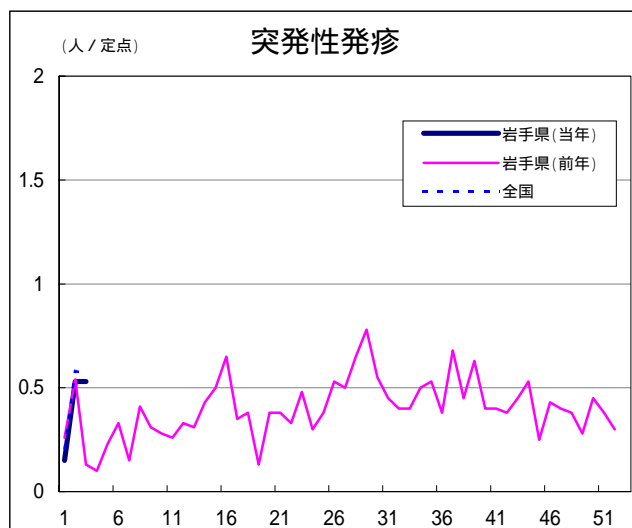
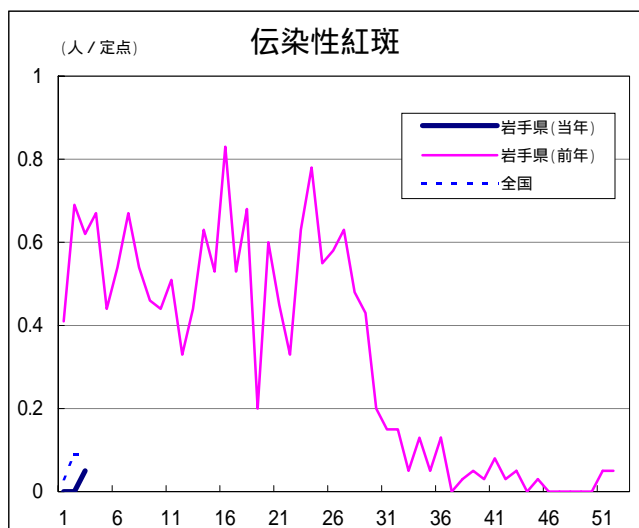
## Q & A

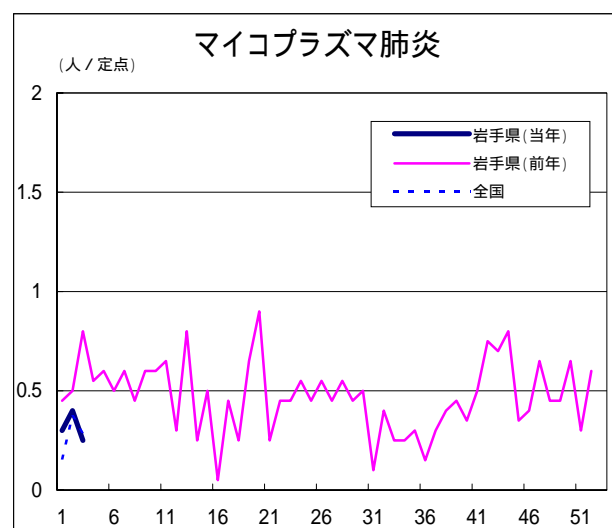
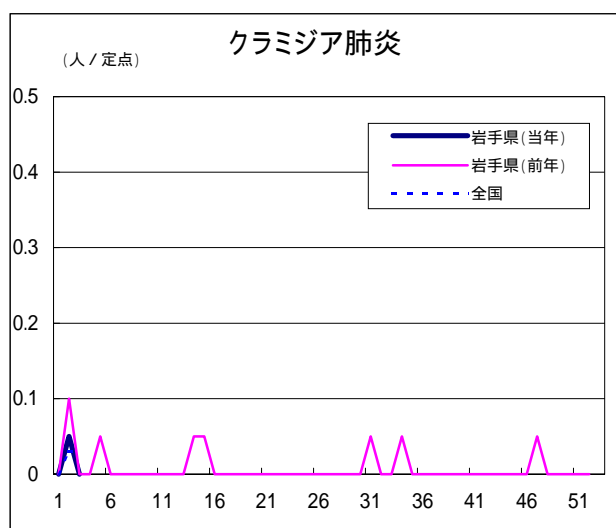
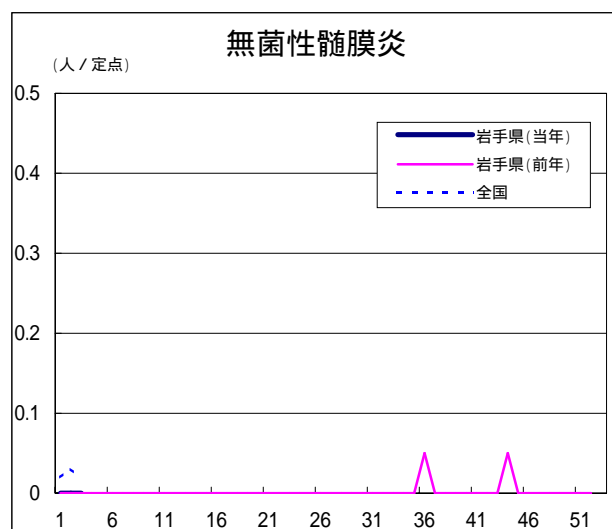
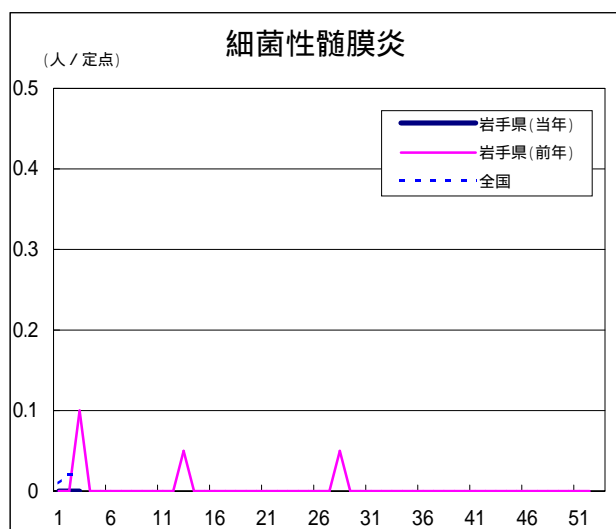
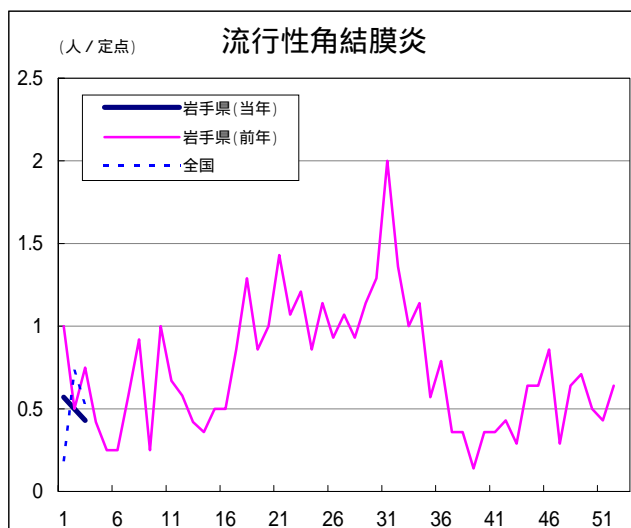
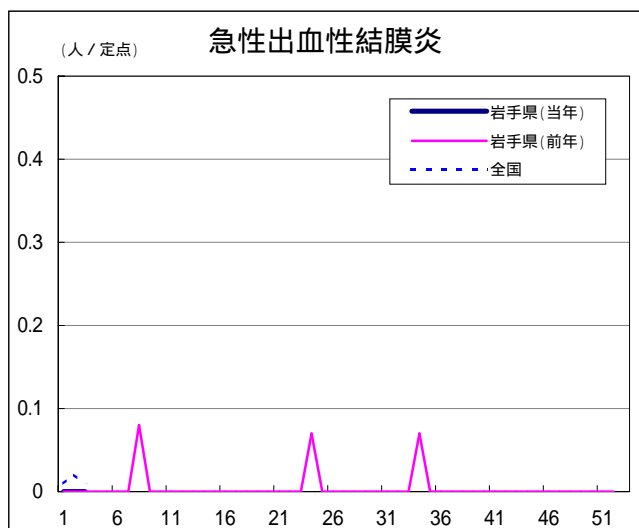
読者の皆様からのご質問にはこの欄でお答えします。

医療機関からの情報や読者の皆様からのご質問は下記の宛先までお寄せください。  
 岩手県感染症情報センター（岩手県環境保健研究センター保健科学部内）  
 〒020-0852 岩手県盛岡市飯岡新田1-36-1  
 TEL:019-656-5669（直通） FAX:019-656-5667  
 E-mail: CC0019@pref.iwate.jp

疾病別グラフ（定点あたり患者数の推移）







定点医療機関の数

地区	定点種別 インフル エンザ	小児科定 点	眼科定点	基幹定点
岩手県	64	40	14	20
盛岡市	11	7	3	5
県央	7	5	2	0
花巻	7	4	1	3
北上	5	3	1	2
水沢	7	4	1	2
一関	7	4	1	2
大船渡	6	4	1	1
釜石	3	2	1	1
宮古	5	3	1	1
久慈	3	2	1	1
二戸	3	2	1	2

無料です!!

岩手の感染症情報を毎週メールでお届けする

「岩手県感染症情報ウィークリーマガジン」を配信しています。

配信の登録は以下のURLからお願いします。

<http://www.pref.iwate.jp/~hp1353/kansen/mailmagazine.html>

岩手県感染症週報 平成21年第3週 平成21年1月23日発行

監修：岩手県感染症発生動向調査委員会

発行：岩手県環境保健研究センター

岩手県保健福祉部保健衛生課

事務局：岩手県感染症情報センター

（岩手県環境保健研究センター保健科学部内）

〒020-0852 岩手県盛岡市飯岡新田1-36-1

TEL:019-656-5669（直通） FAX:019-656-5667

E-mail：CC0019@pref.iwate.jp

URL：http://www.pref.iwate.jp/~hp1353/kansen/

<岩手県感染症情報センター>

http://www.pref.iwate.jp/info.rbz?nd=346&ik=3&pn=17&pn=60&pn=346

<岩手県保健福祉部保健衛生課>