

岩手県感染症週報

平成21年第2週（1月5日～1月11日）

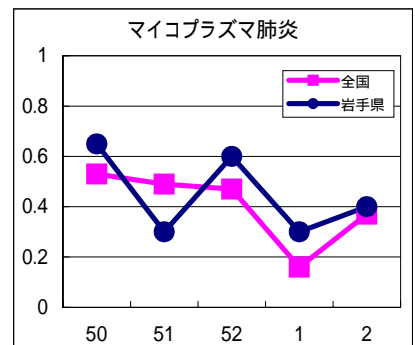
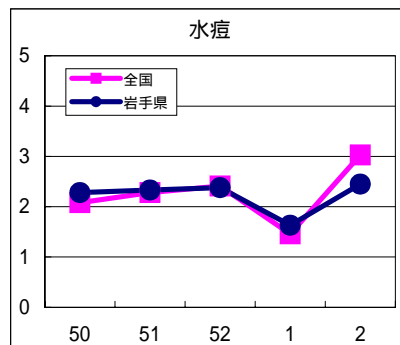
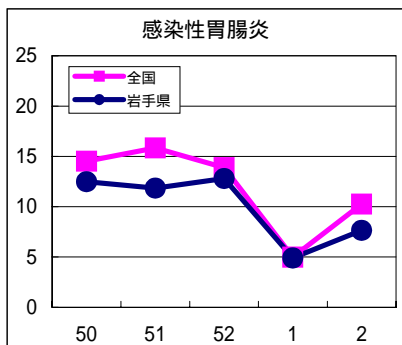
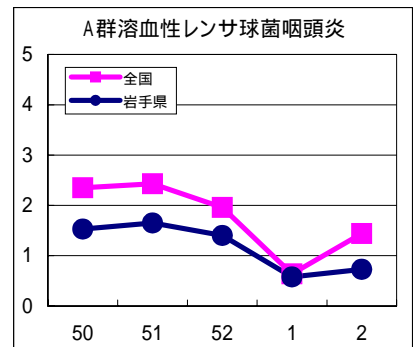
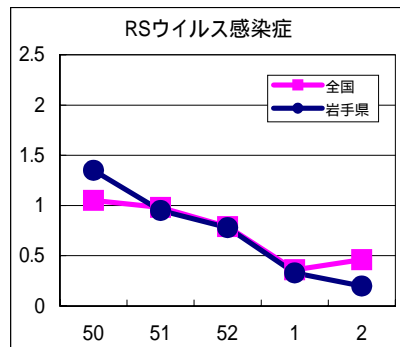
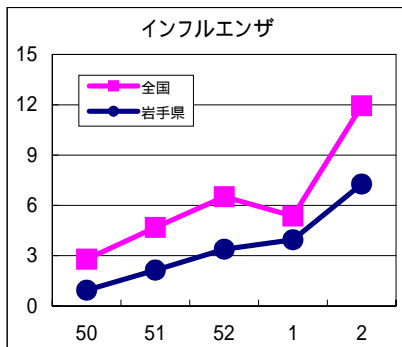
岩手県感染症情報センター

第2週の概要

- 1類感染症 ・患者発生 の報告はありませんでした。
- 2類感染症 ・結核 の報告が1例ありました。
- 3類感染症 ・細菌性赤痢 の報告が1例ありました。患者は50歳代の女性で、海外での感染が疑われています。
- 4類感染症 ・患者発生 の報告はありませんでした。
- 5類感染症（全数把握対象疾患）
 - ・患者発生 の報告はありませんでした。
- 5類感染症（定点把握対象疾患）
 - ・インフルエンザは、増加が続き、県央（八幡平市、岩手郡、紫波郡）および花巻地区で、県内では今シーズン初めて注意報値（定点あたり患者数10人）を越えました。冬休みも終わり、今後、他の地区でも増加が予測される。咳やくしゃみなどの症状がある場合は、まわりへの感染拡大を防止するためにマスクの着用が勧められます（咳エチケット）。
 - ・感染性胃腸炎は、釜石地区で増加し、警報値（同20人）を超えました。ノロウイルスによる集団感染は、老人福祉施設や病院などで引き続き発生しています。集団生活の場では、石けんと流水による手洗い、患者の汚物の適切な処理と消毒が重要です。
 - ・水痘（みずぼうそう）は、久慈地区で警報値（同7人）を超えています。
 - ・流行性耳下腺炎（おたふくかぜ）は、北上地区で増加しました。

最近の注目疾患（定点あたり患者数の過去5週の動き）

（疾患によって目盛りのスケールが違うことに注意）



定点把握対象疾患（過去5週の動き）

（定点あたり患者数）

疾病名	地域	週					流行傾向
		50	51	52	1	2	
インフルエンザ	岩手県	0.95	2.14	3.38	3.95	7.27	↗
	全国	2.79	4.68	6.52	5.36	11.94	
RSウイルス感染症	岩手県	1.35	0.95	0.78	0.33	0.2	↘
	全国	1.05	0.98	0.79	0.36	0.46	
咽頭結膜熱	岩手県	0.1	0.03	0.05	0	0	→
	全国	0.43	0.46	0.4	0.22	0.32	
A群溶血性レンサ球菌咽頭炎	岩手県	1.53	1.65	1.4	0.58	0.73	→
	全国	2.35	2.43	1.96	0.64	1.44	
感染性胃腸炎	岩手県	12.48	11.85	12.8	4.9	7.65	↗
	全国	14.52	15.85	13.88	4.99	10.25	
水痘	岩手県	2.28	2.33	2.38	1.63	2.45	↗
	全国	2.08	2.28	2.41	1.46	3.03	
手足口病	岩手県	0.3	0.23	0.38	0.05	0.18	→
	全国	0.35	0.29	0.23	0.07	0.1	
伝染性紅斑	岩手県	0	0.05	0.05	0	0	→
	全国	0.09	0.09	0.09	0.03	0.09	
突発性発疹	岩手県	0.45	0.38	0.3	0.15	0.53	→
	全国	0.61	0.6	0.54	0.21	0.58	
百日咳	岩手県	0	0	0	0	0	→
	全国	0.03	0.04	0.03	0.01	0.02	
ヘルパンギーナ	岩手県	0.23	0.08	0.05	0.03	0.05	→
	全国	0.07	0.06	0.04	0.02	0.02	
流行性耳下腺炎	岩手県	0.23	0.3	0.38	0	0.53	↗
	全国	0.49	0.58	0.55	0.25	0.71	
急性出血性結膜炎	岩手県	0	0	0	0	0	→
	全国	0.02	0.03	0.02	0.01	0.02	
流行性角結膜炎	岩手県	0.5	0.43	0.64	0.57	0.5	→
	全国	0.6	0.62	0.65	0.19	0.73	
細菌性髄膜炎	岩手県	0	0	0	0	0	→
	全国	0.01	0.02	0.02	0.01	0.02	
無菌性髄膜炎	岩手県	0	0	0	0	0	→
	全国	0.03	0.02	0.01	0.02	0.03	
マイコプラズマ肺炎	岩手県	0.65	0.3	0.6	0.3	0.4	→
	全国	0.53	0.49	0.47	0.16	0.37	
クラミジア肺炎（オウム病を除く）	岩手県	0	0	0	0	0.05	→
	全国	0.04	0.02	0.05	0	0.03	

【流行傾向の見方】

- 無印 : ほとんど患者が発生していません
- ↗ : 患者が発生しています
- ↘ : 警報値を超えた地区が1～2地区あります
- : 多くの地区で警報値を超えています

全数把握対象疾患(過去5週の動き)

(患者発生数)

分類	疾病名	(週) 岩手県					累計	全国	
		50	51	52	1	2		2	累計
一類 感染症	エボラ出血熱	0	0	0	0	0	0	0	0
	クリミア・コンゴ出血熱	0	0	0	0	0	0	0	0
	痘そう	0	0	0	0	0	0	0	0
	南米出血熱	0	0	0	0	0	0	0	0
	ペスト	0	0	0	0	0	0	0	0
	マールブルグ病	0	0	0	0	0	0	0	0
	ラッサ熱	0	0	0	0	0	0	0	0
二類	急性灰白髄炎	0	0	0	0	0	0	0	0
	結核	9	1	3	0	1	283	356	
	ジフテリア	0	0	0	0	0	0	0	0
	重症呼吸器症候群	0	0	0	0	0	0	0	0
	鳥インフルエンザ(H5N1)	0	0	0	0	0	0	0	0
三類	コレラ	0	0	0	0	0	0	0	0
	細菌性赤痢	0	0	0	0	1	3	3	
	腸管出血性大腸菌感染症	0	0	0	0	0	5	14	
	腸チフス	0	0	0	0	0	0	0	0
	パラチフス	0	0	0	0	0	0	0	0
四類 感染症	E型肝炎	0	0	0	0	0	0	0	0
	ウエストナイル熱(ウエストナイル脳炎を含む)	0	0	0	0	0	0	0	0
	A型肝炎	0	0	0	0	0	0	0	1
	エキノコックス症	0	0	0	0	0	0	1	1
	黄熱	0	0	0	0	0	0	0	0
	オウム病	0	0	0	0	0	0	0	0
	オムスク出血熱	0	0	0	0	0	0	0	0
	回帰熱	0	0	0	0	0	0	0	0
	キャサヌル森林病	0	0	0	0	0	0	0	0
	Q熱	0	0	0	0	0	0	0	0
	狂犬病	0	0	0	0	0	0	0	0
	コクシジオイデス症	0	0	0	0	0	0	0	0
	サル痘	0	0	0	0	0	0	0	0
	腎症候性出血熱	0	0	0	0	0	0	0	0
	西部ウマ脳炎	0	0	0	0	0	0	0	0
	ダニ媒介脳炎	0	0	0	0	0	0	0	0
	炭疽	0	0	0	0	0	0	0	0
	つつが虫病	0	0	0	0	0	0	5	10
	デング熱	0	0	0	0	0	0	1	1
	東部ウマ脳炎	0	0	0	0	0	0	0	0
	鳥インフルエンザ(H5N1を除く)	0	0	0	0	0	0	0	0
	ニパウイルス感染症	0	0	0	0	0	0	0	0
	日本紅斑熱	0	0	0	0	0	0	2	2
	日本脳炎	0	0	0	0	0	0	0	0
	ハンタウイルス肺症候群	0	0	0	0	0	0	0	0
	Bウイルス病	0	0	0	0	0	0	0	0
	鼻疽	0	0	0	0	0	0	0	0
	ブルセラ症	0	0	0	0	0	0	0	0
	ベネゼエラウマ脳炎	0	0	0	0	0	0	0	0
	ヘンドラウイルス感染症	0	0	0	0	0	0	0	0
	発疹チフス	0	0	0	0	0	0	0	0
	ポツリヌス症	0	0	0	0	0	0	0	0
	マラリア	0	0	0	0	0	0	2	3
野兔病	0	0	0	0	0	0	0	0	
ライム病	0	0	0	0	0	0	0	0	
リッサウイルス感染症	0	0	0	0	0	0	0	0	
リフトバレー熱	0	0	0	0	0	0	0	0	
類鼻疽	0	0	0	0	0	0	0	0	
レジオネラ症	0	0	0	0	0	0	11	16	
レプトスピラ症	0	0	0	0	0	0	0	0	
ロッキー山紅斑熱	0	0	0	0	0	0	0	0	

全数把握対象疾患(続き)(過去5週の動き)

(患者発生数)

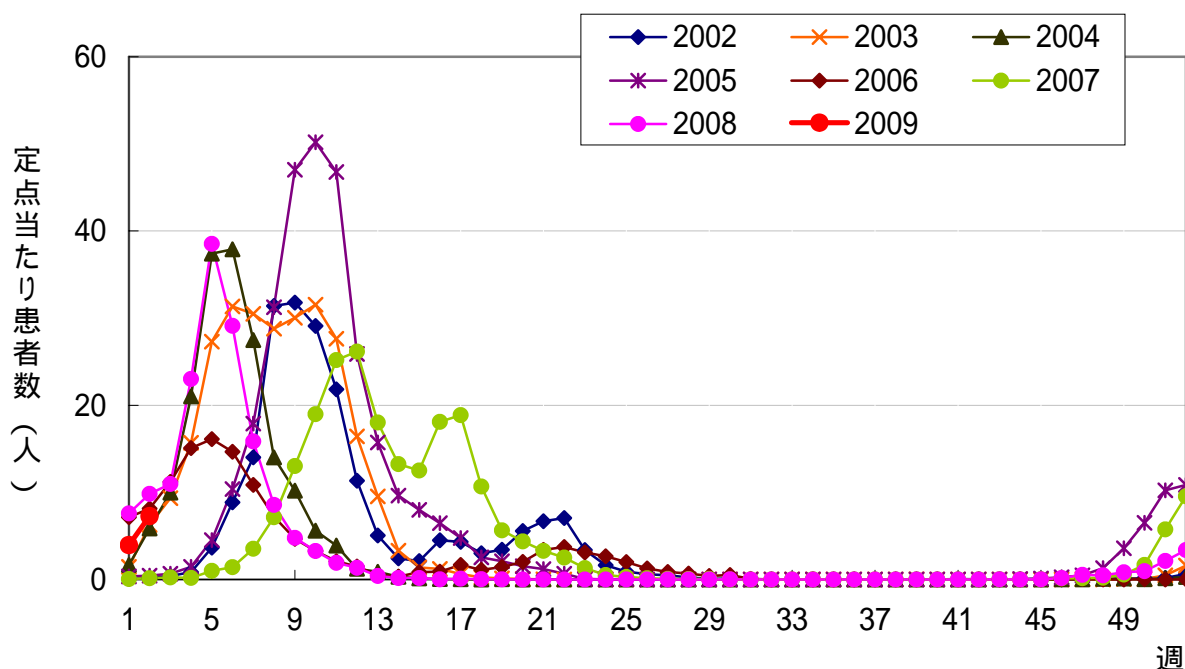
分類	疾病名	岩手県					全国		
		(週) 50	51	52	1	2	累計	2	累計
五類感染症	アメーバ赤痢	0	0	1	0	0	0	7	11
	ウイルス性肝炎(A型肝炎及びE型肝炎を除く)	0	0	0	0	0	0	3	3
	急性脳炎(ウエストナイル脳炎及び日本脳炎を除く)	0	0	0	0	0	0	2	5
	クリプトスポリジウム症	0	0	0	0	0	0	0	0
	クロイツフェルト・ヤコブ病	0	0	0	0	0	0	1	1
	劇症型溶血性レンサ球菌感染症	0	0	0	0	0	0	1	1
	後天性免疫不全症候群	0	0	0	0	0	0	7	9
	ジアルジア症	0	0	0	0	0	0	0	0
	髄膜炎菌性髄膜炎	0	0	0	0	0	0	0	1
	先天性風しん症候群	0	0	0	0	0	0	0	0
	梅毒	0	0	0	0	0	0	8	8
	破傷風	0	0	0	0	0	0	1	2
	バンコマイシン耐性黄色ブドウ球菌感染症	0	0	0	0	0	0	0	0
	バンコマイシン耐性腸球菌感染症	0	0	0	0	0	0	1	1
	風しん	0	0	1	0	0	0	1	2
	麻しん	0	0	0	0	0	0	15	22

今注目の感染症

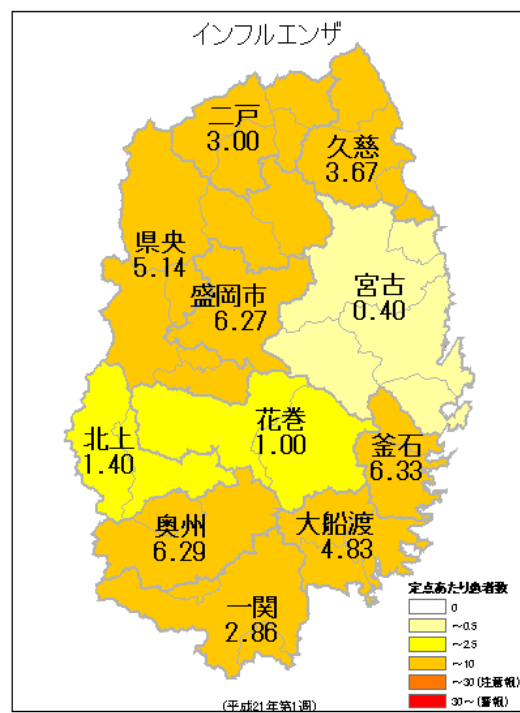
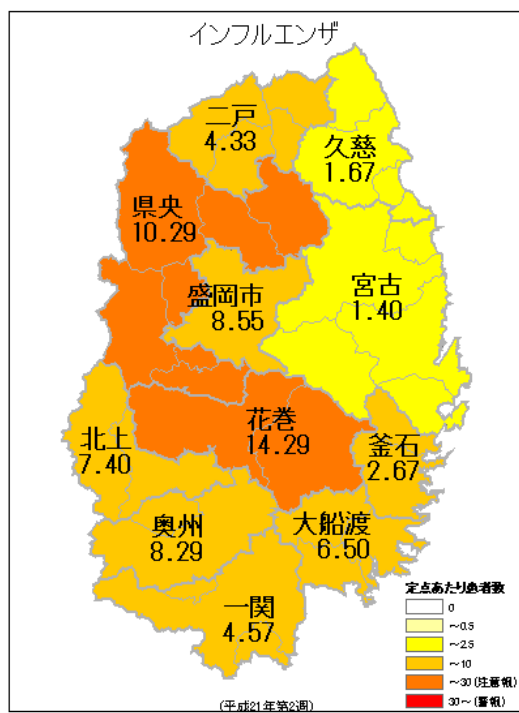
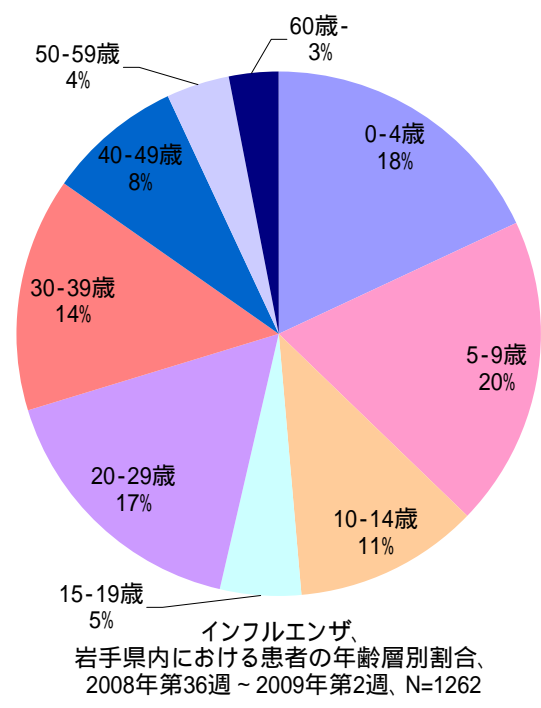
インフルエンザ

インフルエンザは、12月以降増加が続き、第2週には、県央および花巻地区で注意報値(定点あたり患者数10人)を超えました。県環境保健研究センターのウイルス検査では、Aソ連型ウイルスが分離検出されています。

インフルエンザ、岩手県



今注目の感染症（つづき）



インフルエンザ、地区別
左：2009年第2週、右：第1週

病原体検出情報

- ・この週に検出した病原体はありません。

集団感染情報

感染性胃腸炎の集団発生

- 1 釜石市内の病院（入院患者数128名、職員等数105名）
 - ・12月28日から1月8日にかけて、31名（入院患者26名、職員5名）に症状（嘔吐、下痢等）
 - ・有症者4名中2名からノロウイルスを確認
- 2 一関市内の介護老人保健施設（利用者数96名、職員数61名）
 - ・1月6日から12日にかけて、48名（利用者34名、職員14名）に症状（嘔吐、下痢等）
 - ・有症者8名中7名からノロウイルスを確認
- 3 北上市内の介護老人保健施設（利用者数85名、職員数74名）
 - ・1月5日から11日にかけて、14名（利用者10名、職員4名）に症状（嘔吐、下痢等）
 - ・有症者5名中5名からノロウイルスを確認

インフルエンザ様疾患による学校等の閉鎖措置状況（1月13日まで）

- 1 閉鎖措置状況
 - ・社会福祉法人渋民保育園 保育園閉鎖 1月10日のみ
- 2 措置施設数の累計

全県	盛岡市	県央	花巻	北上	奥州	一関	大船渡	釜石	宮古	久慈	二戸
3	1	0	0	0	1	1	0	0	0	0	0

医療機関からの情報

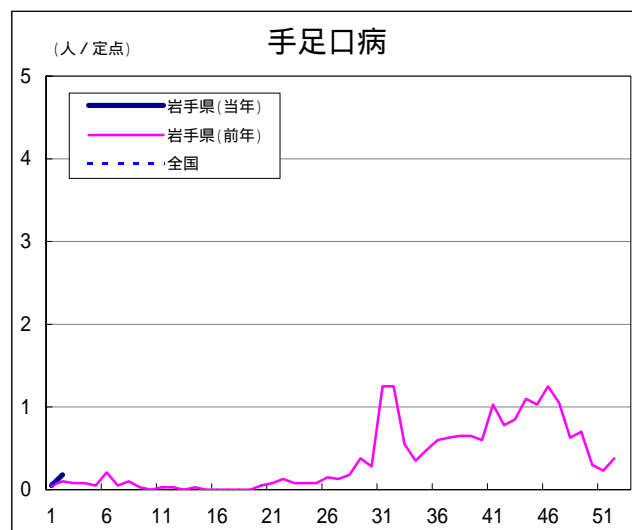
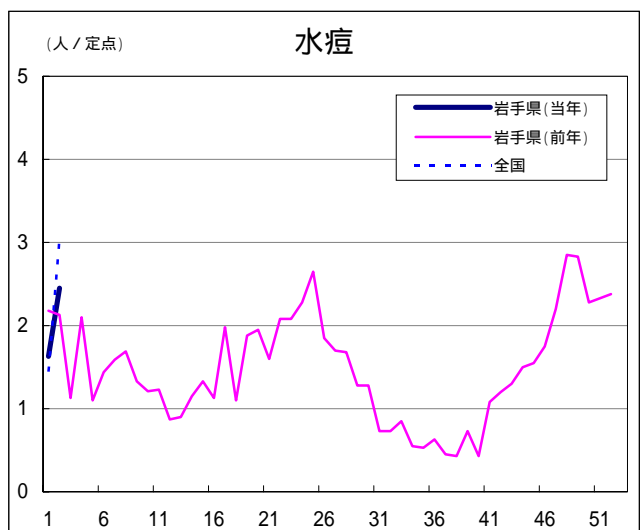
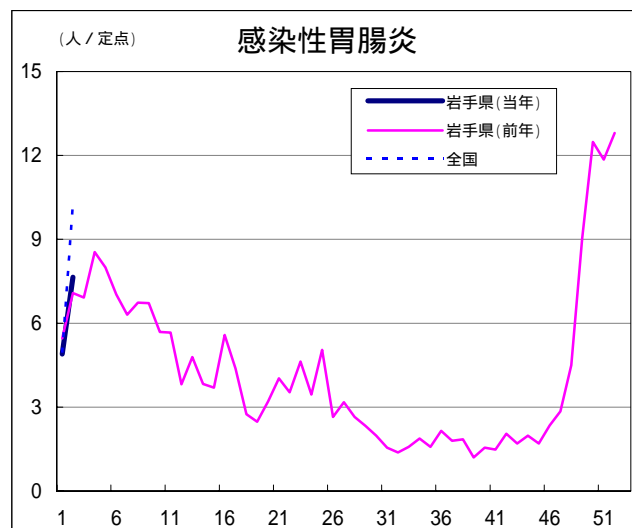
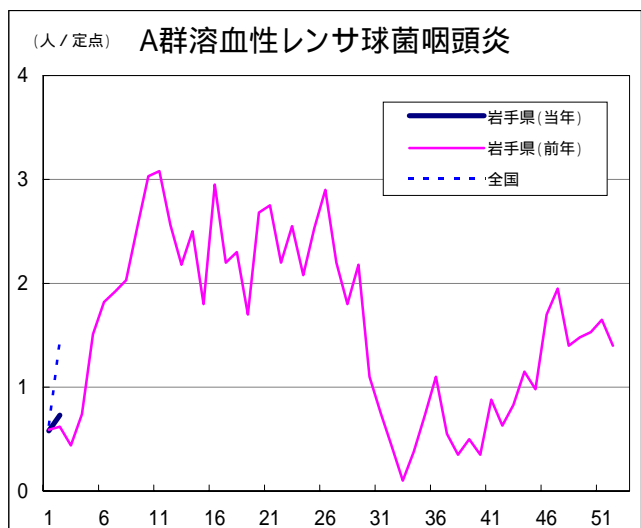
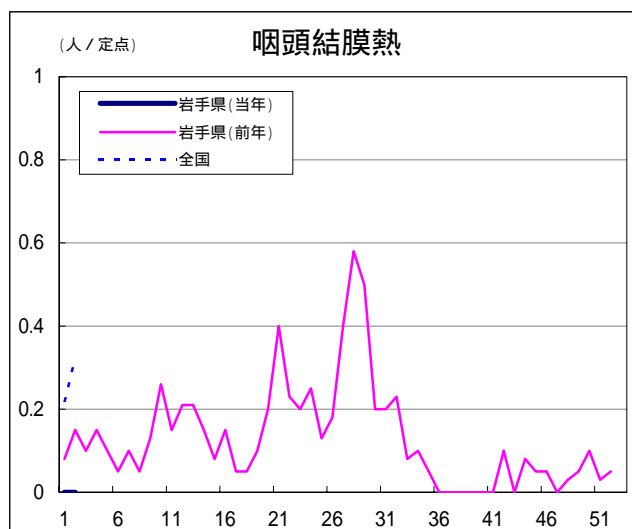
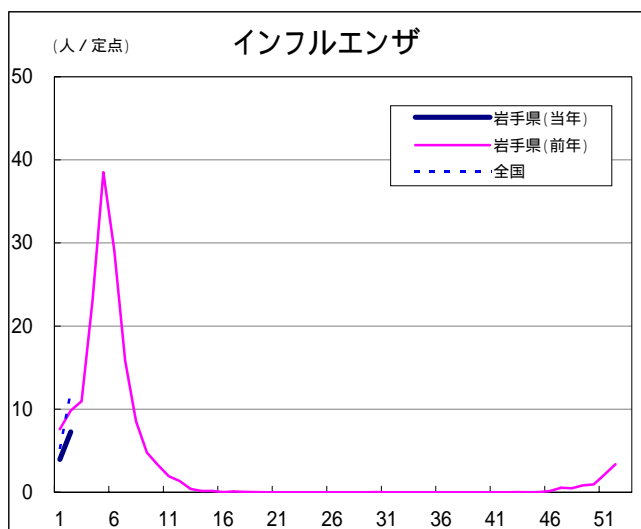
- ・この週には医療機関からの情報はありません。

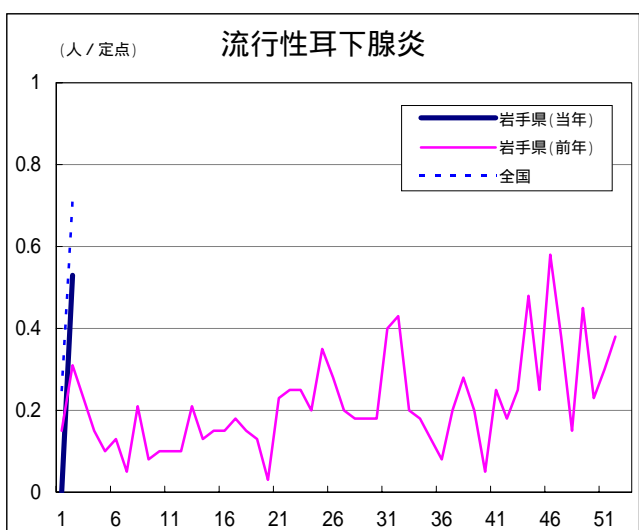
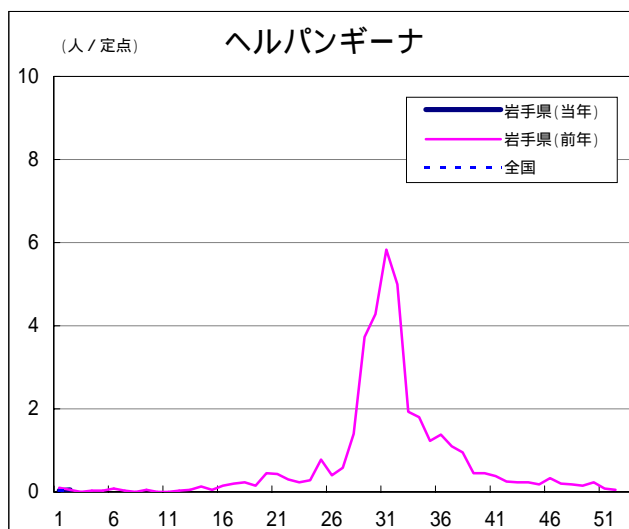
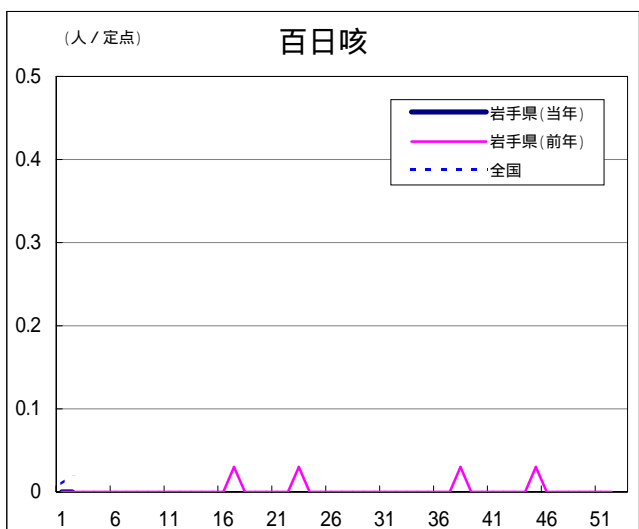
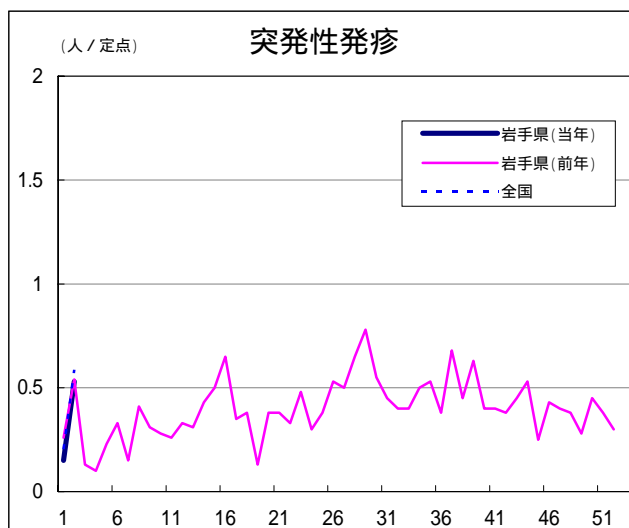
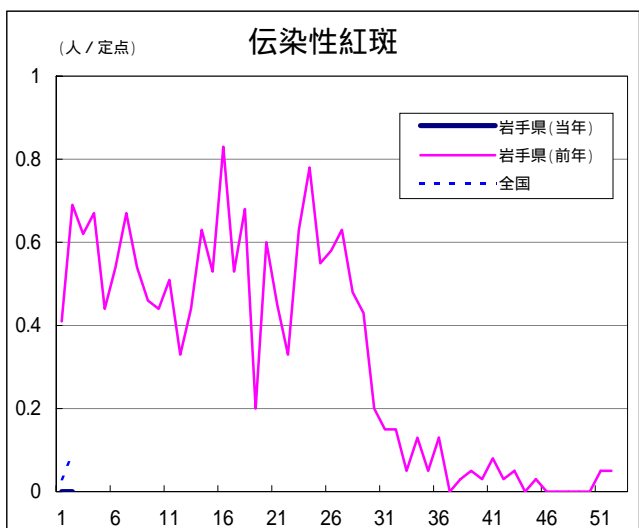
Q & A

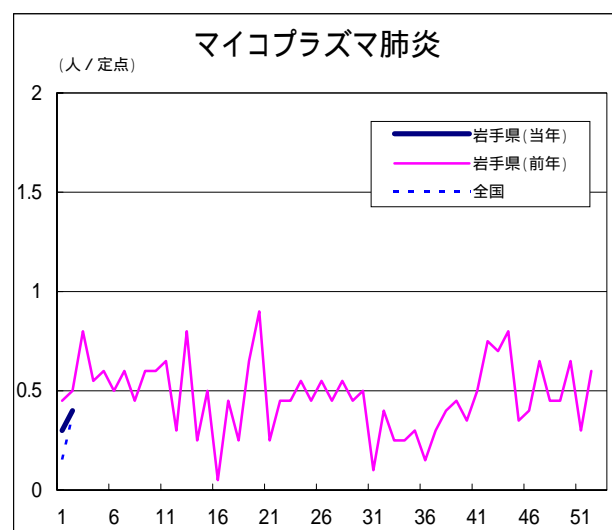
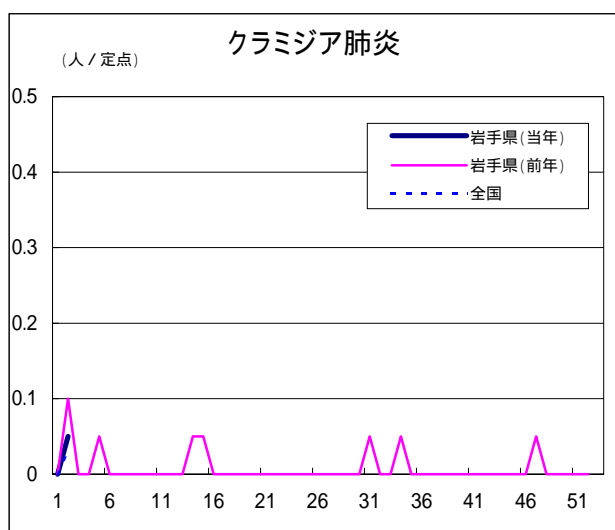
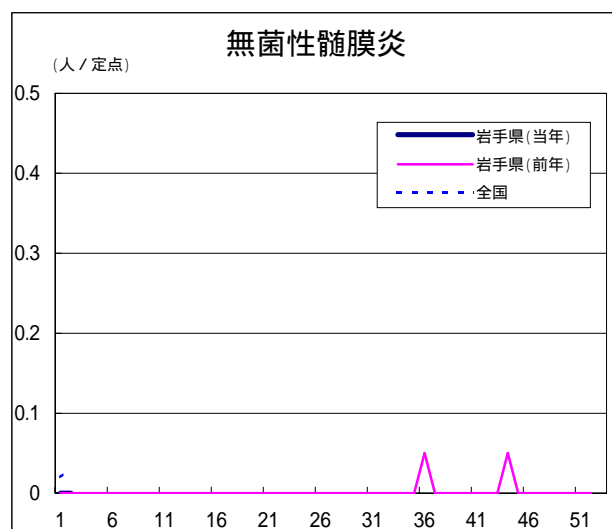
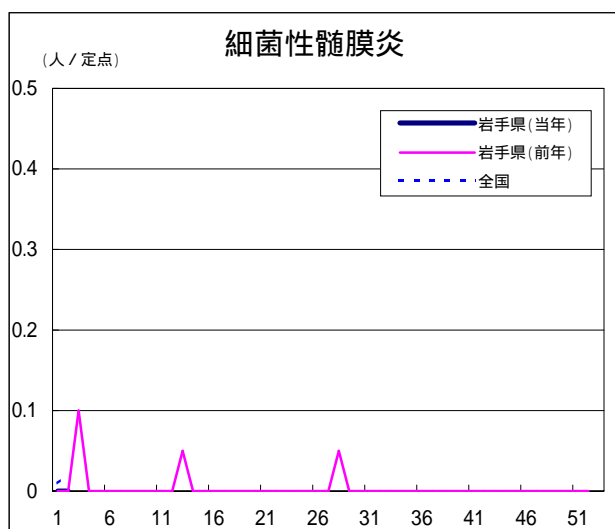
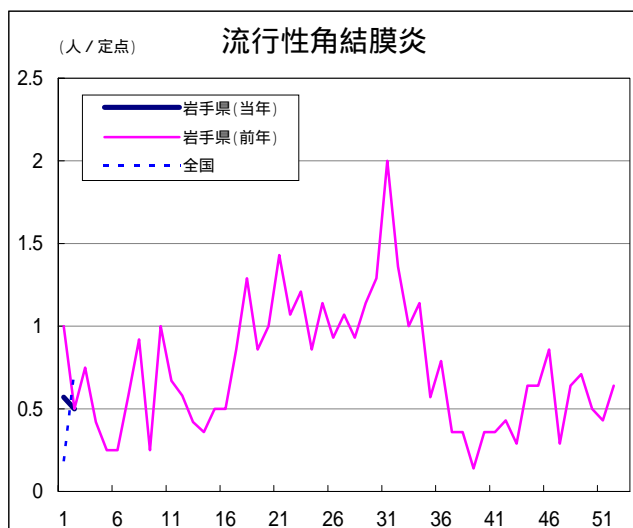
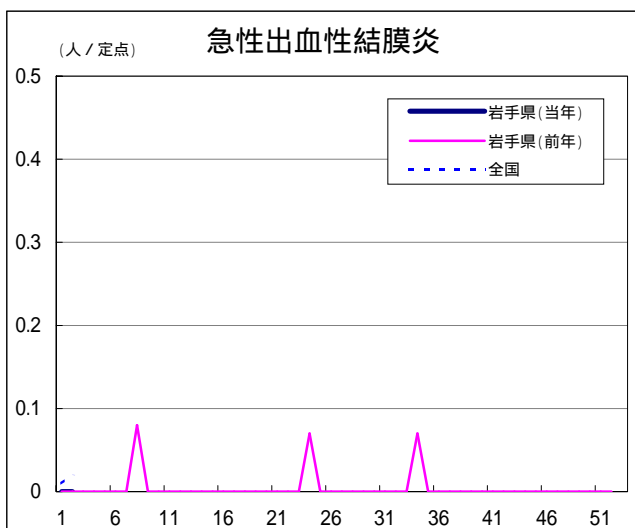
読者の皆様からのご質問にはこの欄でお答えします。

医療機関からの情報や読者の皆様からのご質問は下記の宛先までお寄せください。
 岩手県感染症情報センター（岩手県環境保健研究センター保健科学部内）
 〒020-0852 岩手県盛岡市飯岡新田1-36-1
 TEL:019-656-5669（直通） FAX:019-656-5667
 E-mail: CC0019@pref.iwate.jp

疾病別グラフ(定点あたり患者数の推移)







定点医療機関の数

地区	定点種別 インフル エンザ	小児科定 点	眼科定点	基幹定点
岩手県	64	40	14	20
盛岡市	11	7	3	5
県央	7	5	2	0
花巻	7	4	1	3
北上	5	3	1	2
水沢	7	4	1	2
一関	7	4	1	2
大船渡	6	4	1	1
釜石	3	2	1	1
宮古	5	3	1	1
久慈	3	2	1	1
二戸	3	2	1	2

無料です!!

岩手の感染症情報を毎週メールでお届けする

「岩手県感染症情報ウィークリーマガジン」を配信しています。

配信の登録は以下のURLからお願いします。

<http://www.pref.iwate.jp/~hp1353/kansen/maimagazine.html>

岩手県感染症週報 平成21年第2週 平成21年1月16日発行

監修：岩手県感染症発生動向調査委員会

発行：岩手県環境保健研究センター

岩手県保健福祉部保健衛生課

事務局：岩手県感染症情報センター

(岩手県環境保健研究センター保健科学部内)

〒020-0852 岩手県盛岡市飯岡新田1-36-1

TEL:019-656-5669(直通) FAX:019-656-5667

E-mail: CC0019@pref.iwate.jp

URL: <http://www.pref.iwate.jp/~hp1353/kansen/>

<岩手県感染症情報センター>

<http://www.pref.iwate.jp/info.rbz?nd=346&ik=3&pn=17&pn=60&pn=346>

<岩手県保健福祉部保健衛生課>