

# 岩手県感染症週報

平成20年第52週（12月22日～12月28日）

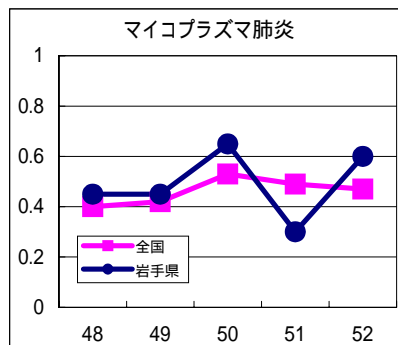
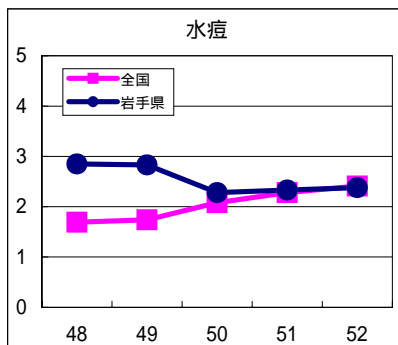
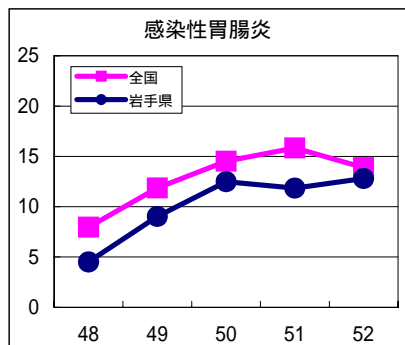
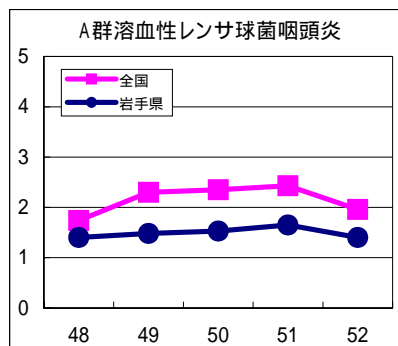
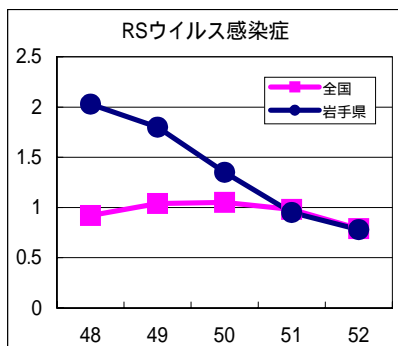
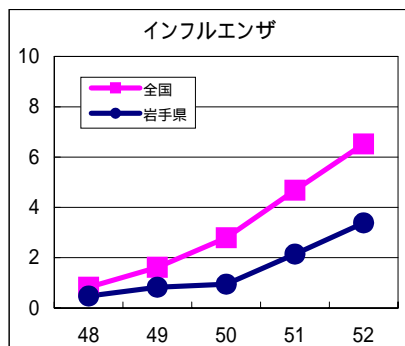
岩手県感染症情報センター

## 第52週の概要

- 1類感染症 ・患者発生の報告はありませんでした。
- 2類感染症 ・結核の報告が3例ありました。
- 3類感染症 ・患者発生の報告はありませんでした。
- 4類感染症 ・患者発生の報告はありませんでした。
- 5類感染症（全数把握対象疾患）
  - ・アメーバ赤痢の報告が1例ありました。患者は50歳代の男性です。
  - ・風しんの報告が1例ありました。患者は30歳代の男性です。
- 5類感染症（定点把握対象疾患）
  - ・インフルエンザは、12月以降増加が続き、この週に多いのは、大船渡（定点あたり患者数7.2人）、県央（八幡平市、紫波郡、岩手郡：同6.6人）、二戸地区（同6.3人）となっています。年齢層別では、9歳以下が約4割を占めています。咳やくしゃみなどの症状がある場合は、まわりへの感染拡大を防止するためにマスクの着用が勧められます（咳エチケット）。
  - ・感染性胃腸炎は、前週よりやや増加し、花巻、北上および一関地区で警報値（同20人）を、奥州地区で注意報値（同12人）を超えています。また、ノロウイルスによる集団感染は、11月以降保育所や老人福祉施設などで11件発生しています。集団生活の場では、石けんと流水による手洗い、患者の汚物の適切な処理と消毒が重要です。
  - ・溶レン菌咽頭炎は、花巻、北上および奥州地区で多くなっています。
  - ・RSウイルス感染症は、5週連続で減少しました。

## 最近の注目疾患（定点あたり患者数の過去5週の動き）

（疾患によって目盛りのスケールが違うことに注意）



定点把握対象疾患（過去5週の動き）

（定点あたり患者数）

疾病名	地域	週					流行傾向
		48	49	50	51	52	
インフルエンザ	岩手県	0.48	0.83	0.95	2.14	3.38	↗
	全国	0.83	1.62	2.79	4.68	6.52	
RSウイルス感染症	岩手県	2.03	1.8	1.35	0.95	0.78	↘
	全国	0.92	1.04	1.05	0.98	0.79	
咽頭結膜熱	岩手県	0.03	0.05	0.1	0.03	0.05	→
	全国	0.29	0.37	0.43	0.46	0.4	
A群溶血性レンサ球菌咽頭炎	岩手県	1.4	1.48	1.53	1.65	1.4	↘
	全国	1.74	2.3	2.35	2.43	1.96	
感染性胃腸炎	岩手県	4.5	9.03	12.48	11.85	12.8	→
	全国	7.96	11.87	14.52	15.85	13.88	
水痘	岩手県	2.85	2.83	2.28	2.33	2.38	→
	全国	1.69	1.74	2.08	2.28	2.41	
手足口病	岩手県	0.63	0.7	0.3	0.23	0.38	→
	全国	0.41	0.37	0.35	0.29	0.23	
伝染性紅斑	岩手県	0	0	0	0.05	0.05	→
	全国	0.06	0.07	0.09	0.09	0.09	
突発性発疹	岩手県	0.38	0.28	0.45	0.38	0.3	→
	全国	0.55	0.6	0.61	0.6	0.54	
百日咳	岩手県	0	0	0	0	0	→
	全国	0.03	0.04	0.03	0.04	0.03	
ヘルパンギーナ	岩手県	0.18	0.15	0.23	0.08	0.05	→
	全国	0.06	0.07	0.07	0.06	0.04	
流行性耳下腺炎	岩手県	0.15	0.45	0.23	0.3	0.38	→
	全国	0.48	0.51	0.49	0.58	0.55	
急性出血性結膜炎	岩手県	0	0	0	0	0	→
	全国	0.01	0.01	0.02	0.03	0.02	
流行性角結膜炎	岩手県	0.64	0.71	0.5	0.43	0.64	→
	全国	0.56	0.6	0.6	0.62	0.65	
細菌性髄膜炎	岩手県	0	0	0	0	0	→
	全国	0.02	0.02	0.01	0.02	0.02	
無菌性髄膜炎	岩手県	0	0	0	0	0	→
	全国	0.02	0.03	0.03	0.02	0.01	
マイコプラズマ肺炎	岩手県	0.45	0.45	0.65	0.3	0.6	→
	全国	0.4	0.42	0.53	0.49	0.47	
クラミジア肺炎（オウム病を除く）	岩手県	0	0	0	0	0	→
	全国	0.04	0.05	0.04	0.02	0.05	

【流行傾向の見方】

- 無印：ほとんど患者が発生していません
- ：患者が発生しています
- ：警報値を超えた地区が1～2地区あります
- ：多くの地区で警報値を超えています

全数把握対象疾患（過去5週の動き）

（患者発生数）

分類	疾病名	（週） 岩手県					累計	全国	
		48	49	50	51	52		52	累計
一類 感染症	エボラ出血熱	0	0	0	0	0	0	0	0
	クリミア・コンゴ出血熱	0	0	0	0	0	0	0	0
	痘そう	0	0	0	0	0	0	0	0
	南米出血熱	0	0	0	0	0	0	0	0
	ペスト	0	0	0	0	0	0	0	0
	マールブルグ病	0	0	0	0	0	0	0	0
	ラッサ熱	0	0	0	0	0	0	0	0
二類	急性灰白髄炎	0	0	0	0	0	0	0	2
	結核	2	2	9	1	3	216	335	27737
	ジフテリア	0	0	0	0	0	0	0	0
	重症呼吸器症候群	0	0	0	0	0	0	0	0
	鳥インフルエンザ（H5N1）	0	0	0	0	0	0	0	0
三類	コレラ	0	0	0	0	0	0	0	45
	細菌性赤痢	0	0	0	0	0	0	4	318
	腸管出血性大腸菌感染症	0	0	0	0	0	165	13	4307
	腸チフス	0	0	0	0	0	0	1	57
	パラチフス	0	0	0	0	0	0	1	28
四類 感染症	E型肝炎	0	0	0	0	0	0	1	43
	ウエストナイル熱（ウエストナイル脳炎を含む）	0	0	0	0	0	0	0	0
	A型肝炎	0	0	0	0	0	1	0	170
	エキノコックス症	0	0	0	0	0	0	0	17
	黄熱	0	0	0	0	0	0	0	0
	オウム病	0	0	0	0	0	0	0	9
	オムスク出血熱	0	0	0	0	0	0	0	0
	回帰熱	0	0	0	0	0	0	0	0
	キャサヌル森林病	0	0	0	0	0	0	0	0
	Q熱	0	0	0	0	0	0	0	3
	狂犬病	0	0	0	0	0	0	0	0
	コクシジオイデス症	0	0	0	0	0	0	0	2
	サル痘	0	0	0	0	0	0	0	0
	腎症候性出血熱	0	0	0	0	0	0	0	0
	西部ウマ脳炎	0	0	0	0	0	0	0	0
	ダニ媒介脳炎	0	0	0	0	0	0	0	0
	炭疽	0	0	0	0	0	0	0	0
	つつが虫病	0	0	0	0	0	4	17	434
	デング熱	0	0	0	0	0	0	2	104
	東部ウマ脳炎	0	0	0	0	0	0	0	0
	鳥インフルエンザ（H5N1を除く）	0	0	0	0	0	0	0	0
	ニパウイルス感染症	0	0	0	0	0	0	0	0
	日本紅斑熱	0	0	0	0	0	0	0	132
	日本脳炎	0	0	0	0	0	0	0	3
	ハンタウイルス肺症候群	0	0	0	0	0	0	0	0
	Bウイルス病	0	0	0	0	0	0	0	0
	鼻疽	0	0	0	0	0	0	0	0
	ブルセラ症	0	0	0	0	0	0	0	4
	ベネゼエラウマ脳炎	0	0	0	0	0	0	0	0
	ヘンドラウイルス感染症	0	0	0	0	0	0	0	0
	発疹チフス	0	0	0	0	0	0	0	0
	ポツリヌス症	0	0	0	0	0	1	0	2
	マラリア	0	0	0	0	0	0	3	57
野兔病	0	0	0	0	0	0	0	5	
ライム病	0	0	0	0	0	0	0	5	
リッサウイルス感染症	0	0	0	0	0	0	0	0	
リフトバレー熱	0	0	0	0	0	0	0	0	
類鼻疽	0	0	0	0	0	0	0	0	
レジオネラ症	0	0	0	0	0	17	10	884	
レプトスピラ症	0	0	0	0	0	0	0	42	
ロッキー山紅斑熱	0	0	0	0	0	0	0	0	

全数把握対象疾患（続き）（過去5週の動き）

（患者発生数）

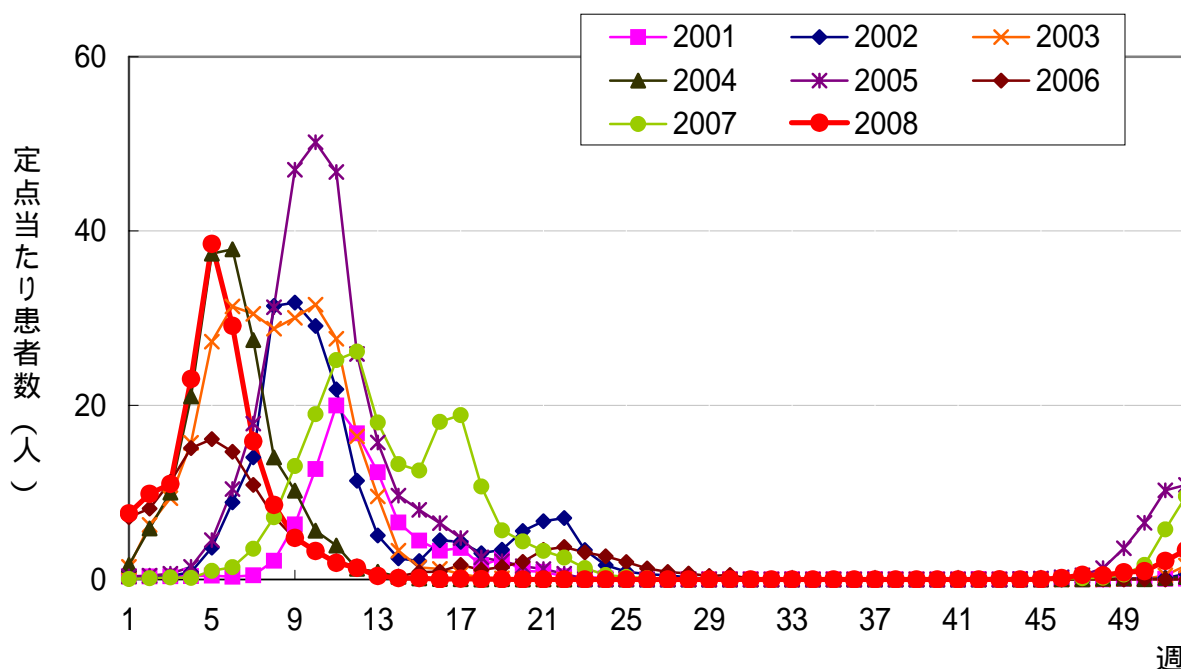
分類	疾病名	（週） 岩手県					累計	全国	
		48	49	50	51	52		52	累計
五類感染症	アメーバ赤痢	0	0	0	0	1	7	14	861
	ウイルス性肝炎（A型肝炎及びE型肝炎を除く）	0	0	0	0	0	1	2	236
	急性脳炎（ウエストナイル脳炎及び日本脳炎を除く）	0	0	0	0	0	0	2	182
	クリプトスポリジウム症	0	0	0	0	0	0	0	9
	クロイツフェルト・ヤコブ病	0	0	0	0	0	3	3	148
	劇症型溶血性レンサ球菌感染症	0	0	0	0	0	2	0	111
	後天性免疫不全症候群	0	0	0	0	0	5	11	1532
	ジアルジア症	0	0	0	0	0	0	1	75
	髄膜炎菌性髄膜炎	0	0	0	0	0	0	0	10
	先天性風しん症候群	0	0	0	0	0	0	0	0
	梅毒	0	0	0	0	0	3	6	823
	破傷風	0	0	0	0	0	2	1	120
	バンコマイシン耐性黄色ブドウ球菌感染症	0	0	0	0	0	0	0	0
	バンコマイシン耐性腸球菌感染症	0	0	0	0	0	0	0	80
	風しん	0	0	0	0	1	3	1	303
	麻しん	0	0	0	0	0	11	12	11005

今注目の感染症

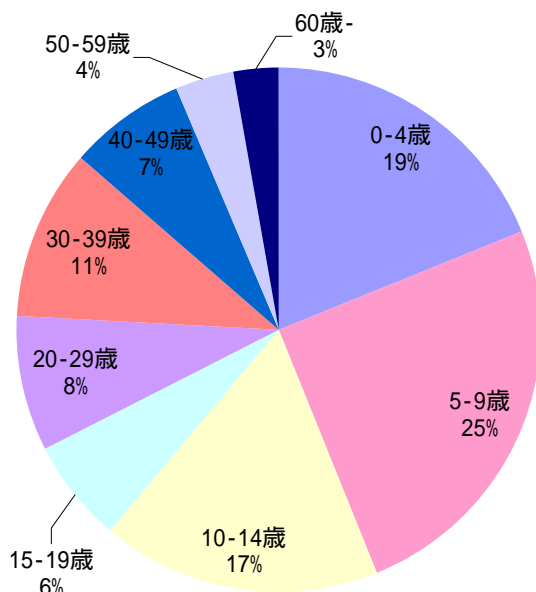
インフルエンザ

インフルエンザは、県北および県南部を中心に増加し、県内でも流行が始まったようです。県環境保健研究センターのウイルス検査では、Aソ連型ウイルスが分離検出されています。

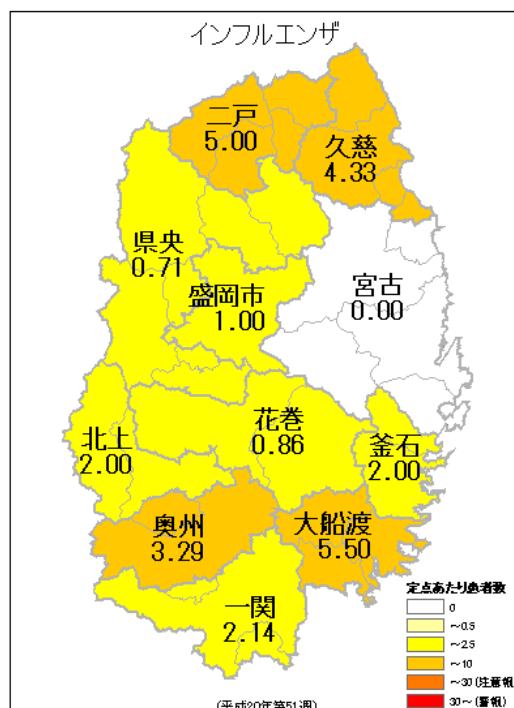
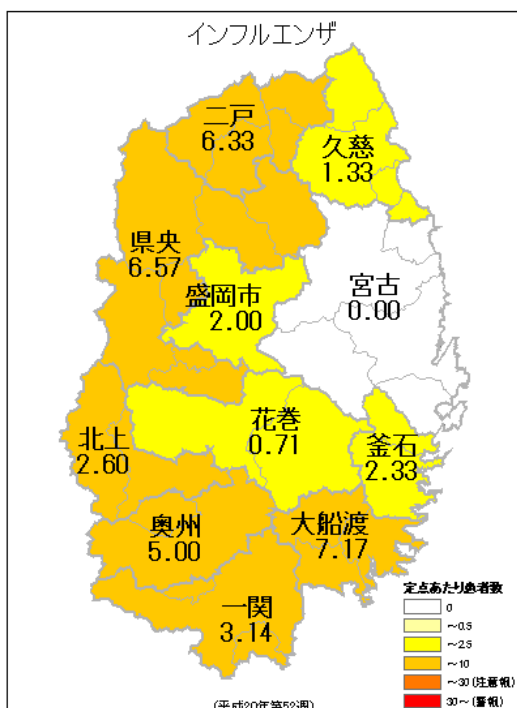
インフルエンザ、岩手県



今注目の感染症（つづき）



インフルエンザ、  
岩手県内における患者の年齢層別割合、  
2008年第36週～第52週、N=544



インフルエンザ、地区別  
左：2008年第51週、右：第50週

## 病原体検出情報

- ・ 感染性胃腸炎の患者の糞便から、ノロウイルス遺伝子群IIを9例、サポウイルスを1例、それぞれ検出しました。
- ・ 手足口病の患者の咽頭拭い液から、A群コクサッキーウイルス16型を1例分離検出しました。

## 集団感染情報

### 感染性胃腸炎の集団発生

- 1 滝沢村内の高等学校の学校行事参加者（2年生272名、職員14名）
    - ・ 12月22日から24日にかけて20名（生徒）に症状（嘔吐、下痢等）
    - ・ 有症者2名中2名からノロウイルスを確認
  - 2 西和賀町内の介護老人保健施設（入所者81名、職員数55名）
    - ・ 12月13日から1月4日にかけて47名（入所者40名、職員7名）に症状（嘔吐、下痢等）
    - ・ 有症者5名中4名からノロウイルスを確認
  - 3 西和賀町内の特別養護老人ホーム（入所者数51名、職員数51名）
    - ・ 12月22日から1月4日にかけて52名（入所者37名、職員15名）に症状（嘔吐、下痢等）
    - ・ 有症者6名中5名からノロウイルスを確認
- 平成21年1月以降の感染性胃腸炎の集団発生の状況（岩手県内、盛岡市分を含む） 2件

### インフルエンザ様疾患による学校等の閉鎖措置状況（12月24日まで）

- ・ 措置施設数の累計

全県	盛岡市	県央	花巻	北上	奥州	一関	大船渡	釜石	宮古	久慈	二戸
2	0	0	0	0	1	1	0	0	0	0	0

## 医療機関からの情報

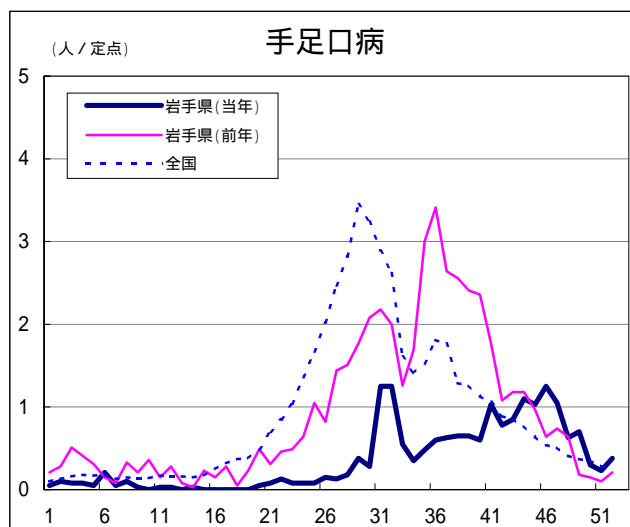
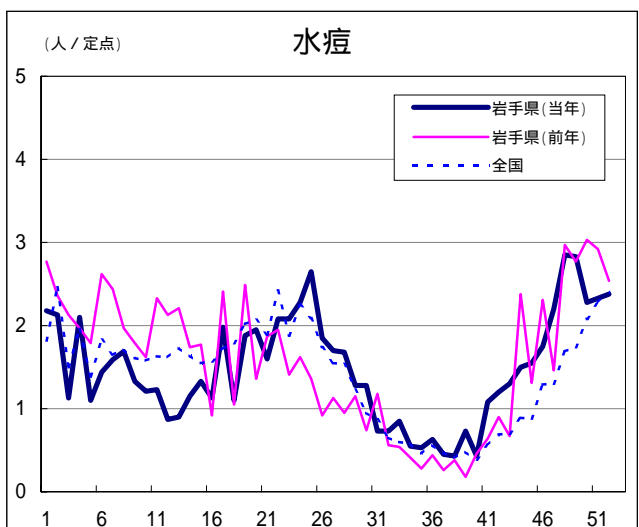
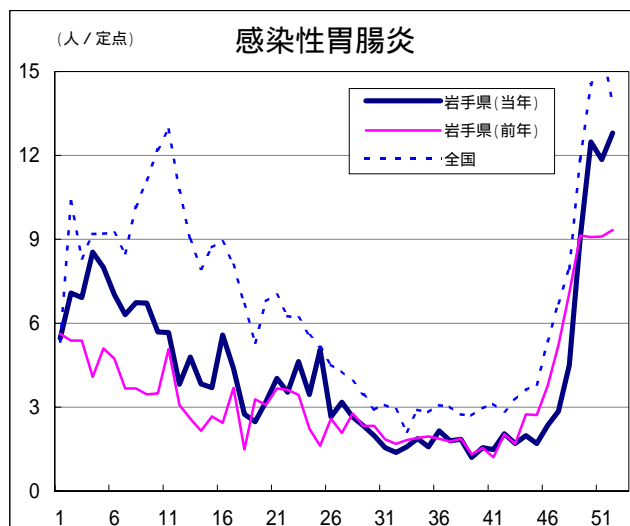
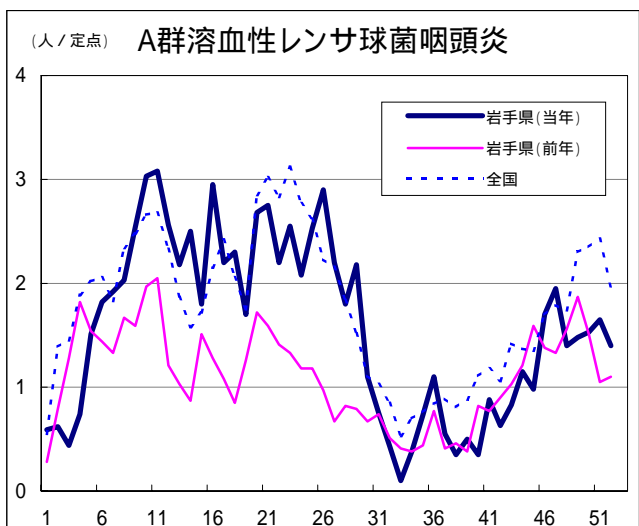
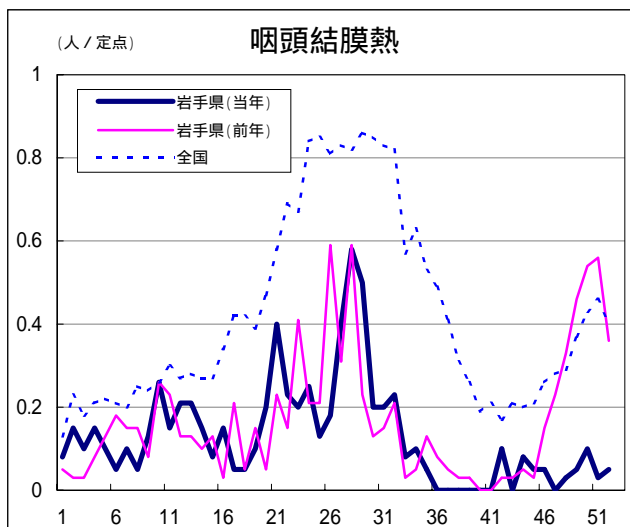
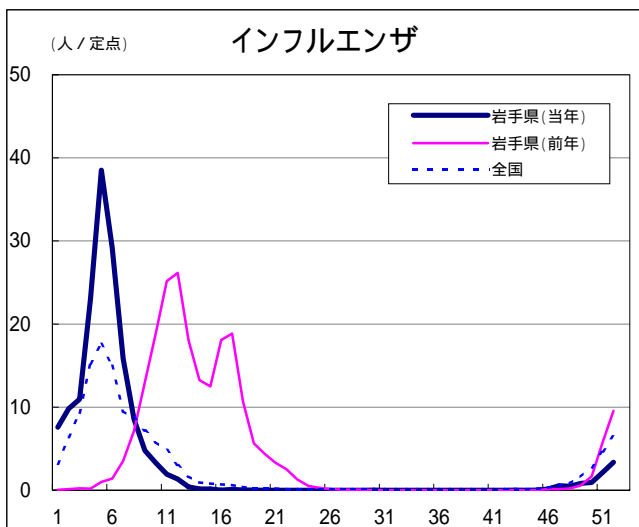
- ・ この週には医療機関からの情報はありません。

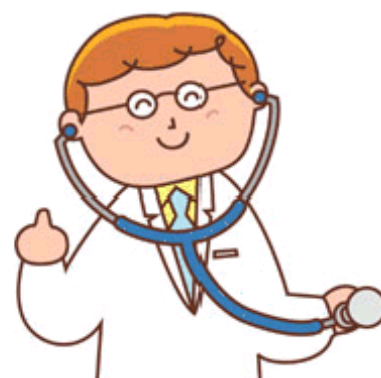
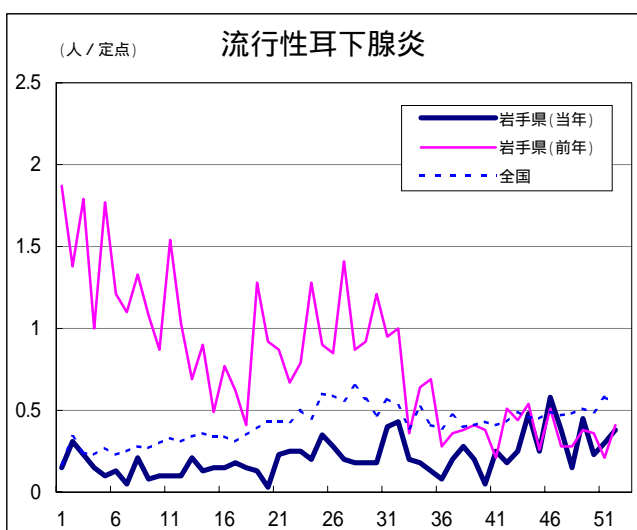
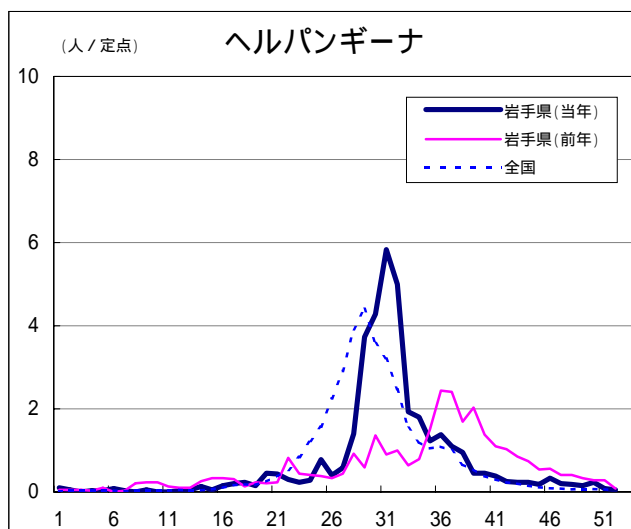
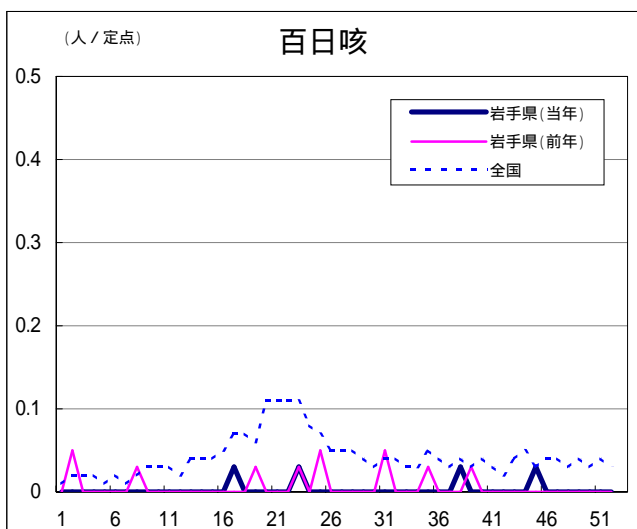
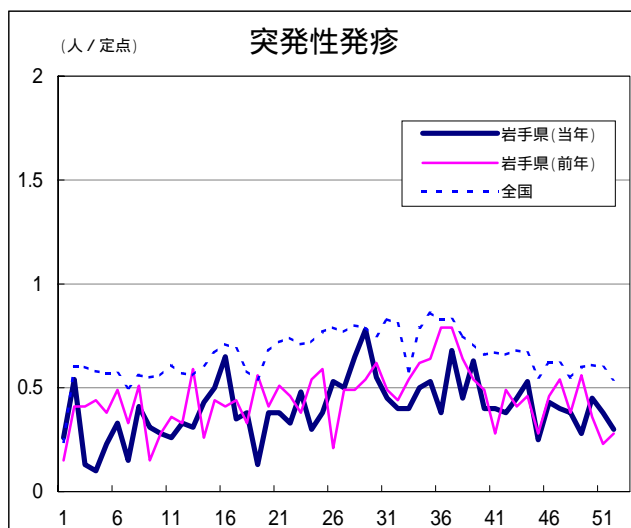
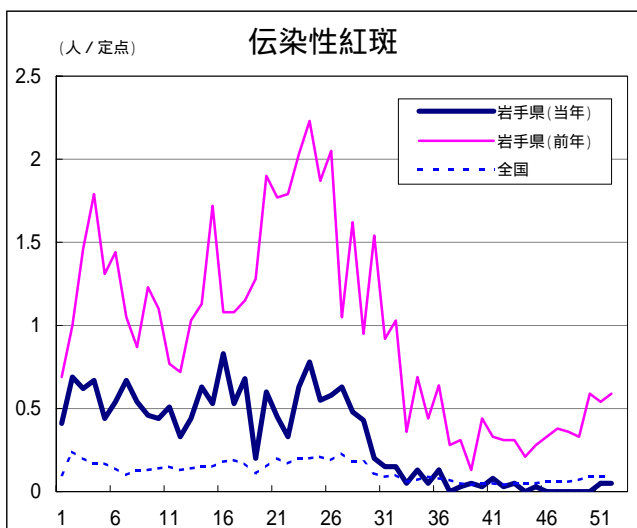
## Q & A

読者の皆様からのご質問にはこの欄でお答えします。

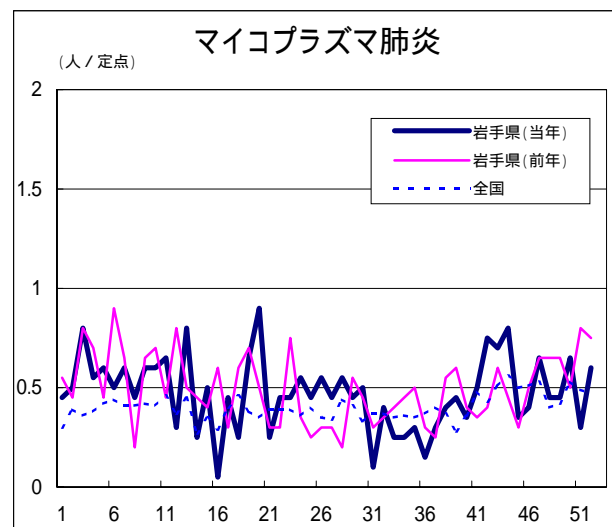
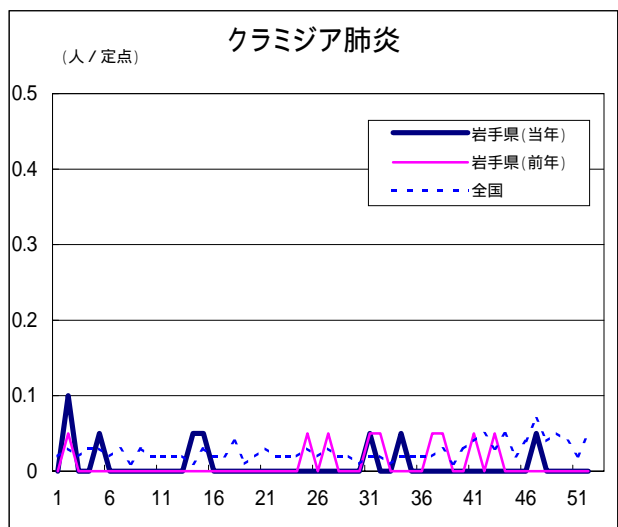
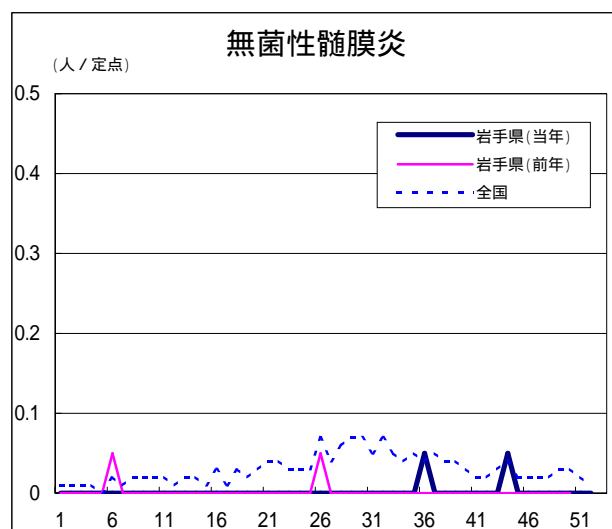
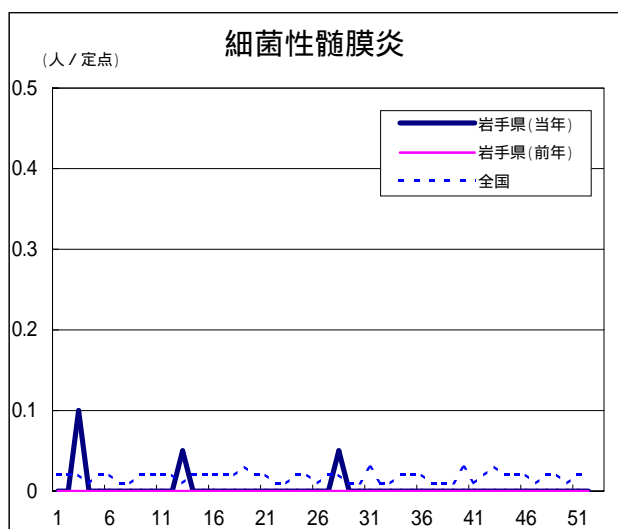
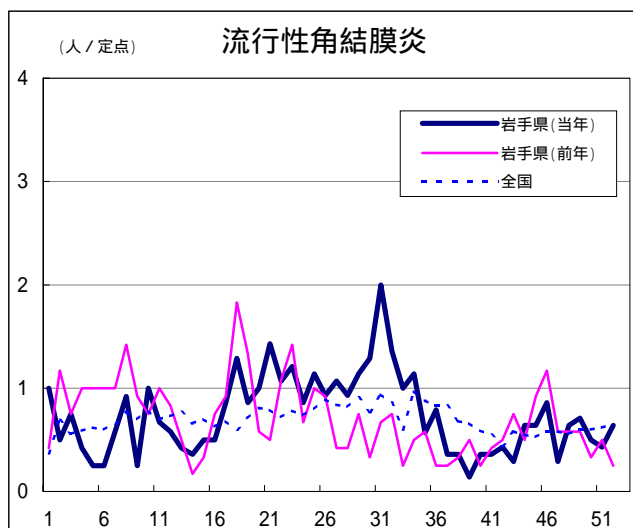
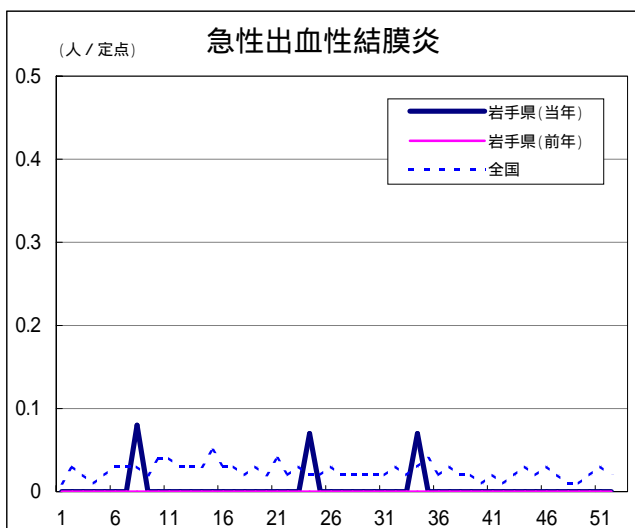
医療機関からの情報や読者の皆様からのご質問は下記の宛先までお寄せください。  
 岩手県感染症情報センター（岩手県環境保健研究センター保健科学部内）  
 〒020-0852 岩手県盛岡市飯岡新田1-36-1  
 TEL:019-656-5669（直通） FAX:019-656-5667  
 E-mail: CC0019@pref.iwate.jp

疾病別グラフ（定点あたり患者数の推移）









定点医療機関の数

地区	定点種別 インフル エンザ	小児科定 点	眼科定点	基幹定点
岩手県	64	40	14	20
盛岡市	11	7	3	5
県央	7	5	2	0
花巻	7	4	1	3
北上	5	3	1	2
水沢	7	4	1	2
一関	7	4	1	2
大船渡	6	4	1	1
釜石	3	2	1	1
宮古	5	3	1	1
久慈	3	2	1	1
二戸	3	2	1	2

無料です!!

岩手の感染症情報を毎週メールでお届けする

「岩手県感染症情報ウィークリーマガジン」を配信しています。

配信の登録は以下のURLからお願いします。

<http://www.pref.iwate.jp/~hp1353/kansen/maimagazine.html>

岩手県感染症週報 平成20年第52週 平成21年1月8日発行

監修：岩手県感染症発生動向調査委員会

発行：岩手県環境保健研究センター

岩手県保健福祉部保健衛生課

事務局：岩手県感染症情報センター

（岩手県環境保健研究センター保健科学部内）

〒020-0852 岩手県盛岡市飯岡新田1-36-1

TEL:019-656-5669（直通） FAX:019-656-5667

E-mail：CC0019@pref.iwate.jp

URL：http://www.pref.iwate.jp/~hp1353/kansen/

<岩手県感染症情報センター>

http://www.pref.iwate.jp/info.rbz?nd=346&ik=3&pn=17&pn=60&pn=346

<岩手県保健福祉部保健衛生課>