

# 岩手県感染症週報

平成20年第49週（12月1日～12月7日）

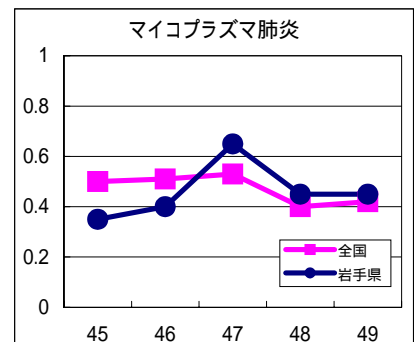
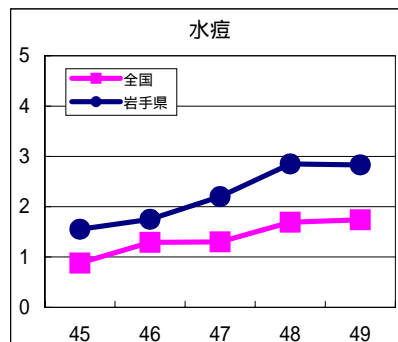
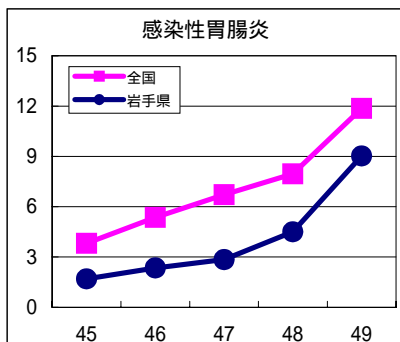
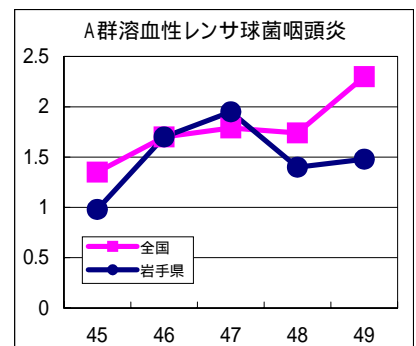
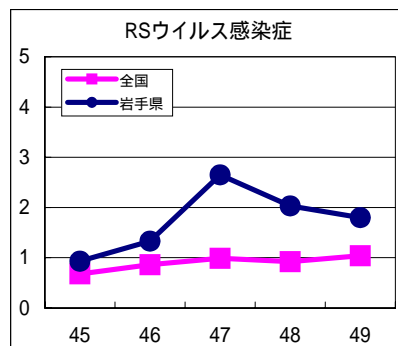
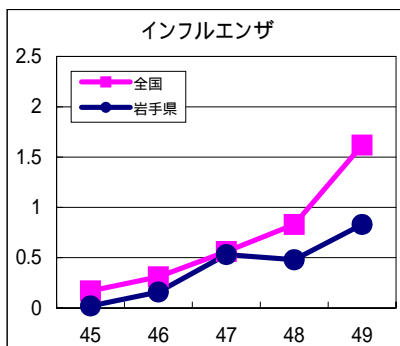
岩手県感染症情報センター

## 第49週の概要

- 1類感染症 ・患者発生の報告はありませんでした。
- 2類感染症 ・結核の報告が2例ありました。
- 3類感染症 ・患者発生の報告はありませんでした。
- 4類感染症 ・患者発生の報告はありませんでした。
- 5類感染症（全数把握対象疾患）
  - ・患者発生の報告はありませんでした。
- 5類感染症（定点把握対象疾患）
  - ・インフルエンザは、県内11地区中8地区より報告があったほか、奥州市および一関市の小学校では、それぞれ学年閉鎖も報告され、昨シーズンに続き流行が早く始まりそうです。咳やくしゃみ等の症状がある場合は、周囲へ感染を拡げないようにマスクを着用するなど咳エチケットが勧められます。また、予防接種による効果が現れるまで2週間程度かかることから、早めの接種が勧められます。
  - ・感染性胃腸炎は、前週より大きく増加しました。県央地区では警報値（定点あたり患者数20名）を越えているほか、花巻および北上地区で注意報値（同12名）を超えています。また、宮古地区の病院および保育所では、ノロウイルスによる集団感染が発生しました。ノロウイルスの感染予防には、石けんと流水による手洗い、患者の汚物の適切な処理と消毒が重要です。
  - ・水痘（みずぼうそう）は、花巻、久慈および二戸地区で警報値（同7人）を超えています。
  - ・溶レン菌咽頭炎は、花巻地区で警報値（同4人）を超えています。

## 最近の注目疾患（定点あたり患者数の過去5週の動き）

（疾患によって目盛りのスケールが違うことに注意）



定点把握対象疾患（過去5週の動き）

（定点あたり患者数）

疾病名	地域	週					流行傾向
		45	46	47	48	49	
インフルエンザ	岩手県	0.02	0.16	0.53	0.48	0.83	↗
	全国	0.17	0.31	0.56	0.83	1.62	
RSウイルス感染症	岩手県	0.93	1.33	2.65	2.03	1.8	↘
	全国	0.68	0.86	0.99	0.92	1.04	
咽頭結膜熱	岩手県	0.05	0.05	0	0.03	0.05	→
	全国	0.21	0.26	0.28	0.29	0.37	
A群溶血性レンサ球菌咽頭炎	岩手県	0.98	1.7	1.95	1.4	1.48	→
	全国	1.35	1.7	1.79	1.74	2.3	
感染性胃腸炎	岩手県	1.7	2.35	2.85	4.5	9.03	↗
	全国	3.81	5.36	6.72	7.96	11.87	
水痘	岩手県	1.55	1.75	2.2	2.85	2.83	→
	全国	0.88	1.29	1.3	1.69	1.74	
手足口病	岩手県	1.03	1.25	1.05	0.63	0.7	→
	全国	0.64	0.54	0.51	0.41	0.37	
伝染性紅斑	岩手県	0.03	0	0	0	0	→
	全国	0.05	0.06	0.06	0.06	0.07	
突発性発疹	岩手県	0.25	0.43	0.4	0.38	0.28	→
	全国	0.55	0.62	0.62	0.55	0.6	
百日咳	岩手県	0.03	0	0	0	0	→
	全国	0.03	0.04	0.04	0.03	0.04	
ヘルパンギーナ	岩手県	0.18	0.33	0.2	0.18	0.15	→
	全国	0.11	0.09	0.08	0.06	0.07	
流行性耳下腺炎	岩手県	0.25	0.58	0.38	0.15	0.45	→
	全国	0.45	0.49	0.47	0.48	0.51	
急性出血性結膜炎	岩手県	0	0	0	0	0	→
	全国	0.02	0.03	0.02	0.01	0.01	
流行性角結膜炎	岩手県	0.64	0.86	0.29	0.64	0.71	→
	全国	0.53	0.58	0.58	0.56	0.6	
細菌性髄膜炎	岩手県	0	0	0	0	0	→
	全国	0.02	0.02	0.01	0.02	0.02	
無菌性髄膜炎	岩手県	0	0	0	0	0	→
	全国	0.02	0.02	0.02	0.02	0.03	
マイコプラズマ肺炎	岩手県	0.35	0.4	0.65	0.45	0.45	→
	全国	0.5	0.51	0.53	0.4	0.42	
クラミジア肺炎（オウム病を除く）	岩手県	0	0	0.05	0	0	→
	全国	0.02	0.04	0.07	0.04	0.05	

【流行傾向の見方】

- 無印 : ほとんど患者が発生していません
- ↗ : 患者が発生しています
- ↘ : 警報値を超えた地区が1～2地区あります
- : 多くの地区で警報値を超えています

全数把握対象疾患（過去5週の動き）

（患者発生数）

分類	疾病名	（週） 岩手県					累計	全国	
		45	46	47	48	49		49	累計
一類 感染症	エボラ出血熱	0	0	0	0	0	0	0	0
	クリミア・コンゴ出血熱	0	0	0	0	0	0	0	0
	痘そう	0	0	0	0	0	0	0	0
	南米出血熱	0	0	0	0	0	0	0	0
	ペスト	0	0	0	0	0	0	0	0
	マールブルグ病	0	0	0	0	0	0	0	0
	ラッサ熱	0	0	0	0	0	0	0	0
二類	急性灰白髄炎	0	0	0	0	0	0	0	1
	結核	3	6	9	2	2	203	316	25871
	ジフテリア	0	0	0	0	0	0	0	0
	重症呼吸器症候群	0	0	0	0	0	0	0	0
	鳥インフルエンザ（H5N1）	0	0	0	0	0	0	0	0
三類	コレラ	0	0	0	0	0	0	0	45
	細菌性赤痢	0	0	0	0	0	0	12	298
	腸管出血性大腸菌感染症	0	0	1	0	0	165	34	4231
	腸チフス	0	0	0	0	0	0	3	55
	パラチフス	0	0	0	0	0	0	1	26
四類 感染症	E型肝炎	0	0	0	0	0	0	0	41
	ウエストナイル熱（ウエストナイル脳炎を含む）	0	0	0	0	0	0	0	0
	A型肝炎	0	0	0	0	0	1	1	165
	エキノコックス症	0	0	0	0	0	0	0	17
	黄熱	0	0	0	0	0	0	0	0
	オウム病	0	0	0	0	0	0	0	9
	オムスク出血熱	0	0	0	0	0	0	0	0
	回帰熱	0	0	0	0	0	0	0	0
	キャサヌル森林病	0	0	0	0	0	0	0	0
	Q熱	0	0	0	0	0	0	0	3
	狂犬病	0	0	0	0	0	0	0	0
	コクシジオイデス症	0	0	0	0	0	0	0	2
	サル痘	0	0	0	0	0	0	0	0
	腎症候性出血熱	0	0	0	0	0	0	0	0
	西部ウマ脳炎	0	0	0	0	0	0	0	0
	ダニ媒介脳炎	0	0	0	0	0	0	0	0
	炭疽	0	0	0	0	0	0	0	0
	つつが虫病	0	0	1	0	0	4	33	346
	デング熱	0	0	0	0	0	0	1	98
	東部ウマ脳炎	0	0	0	0	0	0	0	0
	鳥インフルエンザ（H5N1を除く）	0	0	0	0	0	0	0	0
	ニパウイルス感染症	0	0	0	0	0	0	0	0
	日本紅斑熱	0	0	0	0	0	0	2	122
	日本脳炎	0	0	0	0	0	0	0	3
	ハンタウイルス肺症候群	0	0	0	0	0	0	0	0
	Bウイルス病	0	0	0	0	0	0	0	0
	鼻疽	0	0	0	0	0	0	0	0
	ブルセラ症	0	0	0	0	0	0	0	4
	ベネゼエラウマ脳炎	0	0	0	0	0	0	0	0
	ヘンドラウイルス感染症	0	0	0	0	0	0	0	0
	発疹チフス	0	0	0	0	0	0	0	0
	ポツリヌス症	0	0	0	0	0	1	0	2
	マラリア	0	0	0	0	0	0	0	52
	野兔病	0	0	0	0	0	0	0	5
ライム病	0	0	0	0	0	0	0	4	
リッサウイルス感染症	0	0	0	0	0	0	0	0	
リフトバレー熱	0	0	0	0	0	0	0	0	
類鼻疽	0	0	0	0	0	0	0	0	
レジオネラ症	1	0	0	0	0	17	6	825	
レプトスピラ症	0	0	0	0	0	0	1	41	
ロッキー山紅斑熱	0	0	0	0	0	0	0	0	

全数把握対象疾患（続き）（過去5週の動き）

（患者発生数）

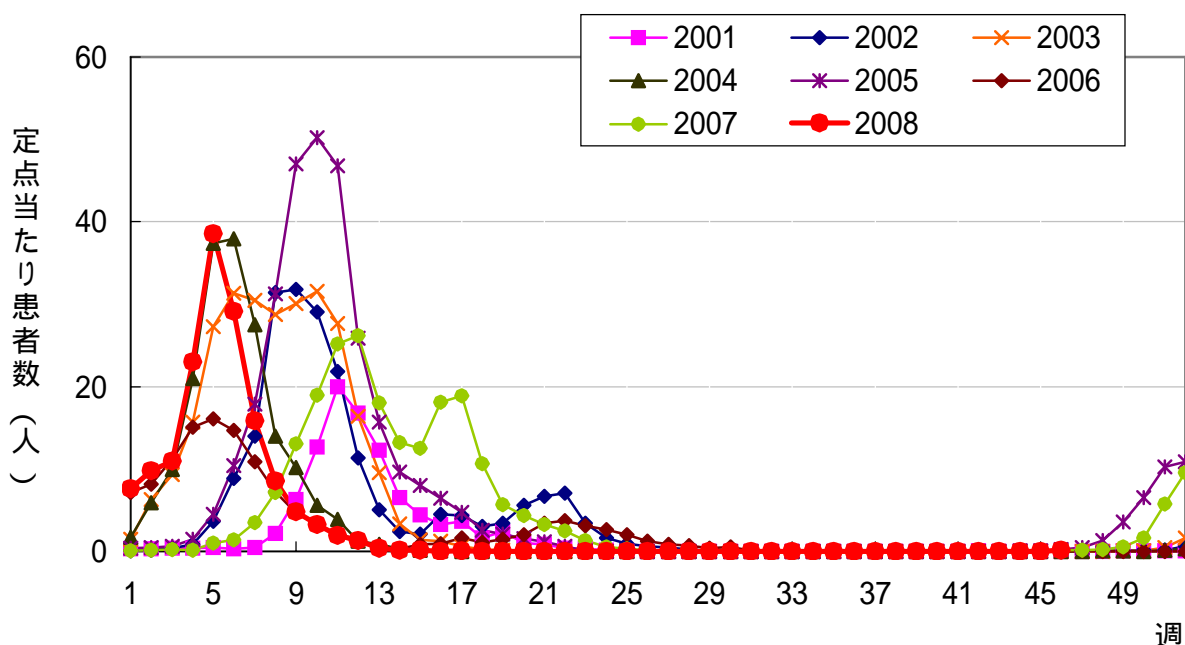
分類	疾病名	岩手県					累計	全国	
		45	46	47	48	49		49	累計
五類感染症	アメーバ赤痢	0	0	1	0	0	6	8	794
	ウイルス性肝炎（A型肝炎及びE型肝炎を除く）	0	0	0	0	0	1	2	218
	急性脳炎（ウエストナイル脳炎及び日本脳炎を除く）	0	0	0	0	0	0	1	171
	クリプトスポリジウム症	0	0	0	0	0	0	0	9
	クロイツフェルト・ヤコブ病	0	0	0	0	0	3	0	140
	劇症型溶血性レンサ球菌感染症	0	0	0	0	0	2	1	110
	後天性免疫不全症候群	0	0	0	0	0	5	12	1431
	ジアルジア症	0	0	0	0	0	0	1	72
	髄膜炎菌性髄膜炎	0	0	0	0	0	0	0	10
	先天性風しん症候群	0	0	0	0	0	0	0	1
	梅毒	0	0	0	0	0	3	12	773
	破傷風	0	0	0	0	0	2	2	115
	バンコマイシン耐性黄色ブドウ球菌感染症	0	0	0	0	0	0	0	0
	バンコマイシン耐性腸球菌感染症	0	0	0	0	0	0	0	79
	風しん	0	0	0	0	0	2	3	293
	麻しん	1	0	0	0	0	11	8	10952

今注目の感染症

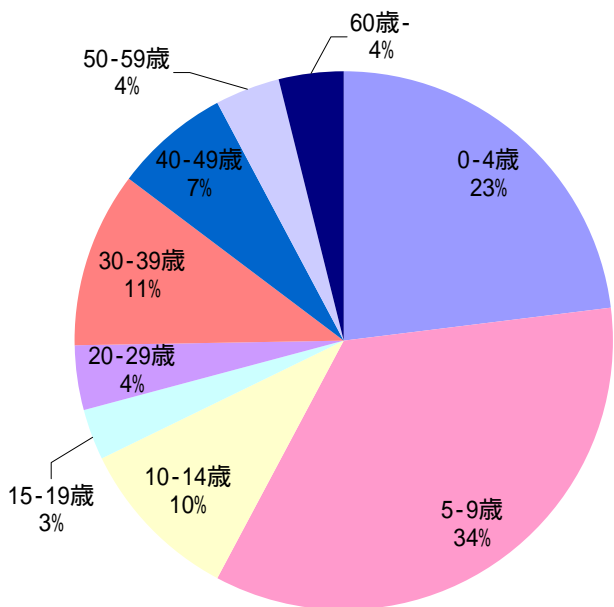
インフルエンザ

インフルエンザは、冬季に流行するが、その始まる時期や流行の大きさは、年によって異なります。予防接種、外出後の手洗いやうがい、適度な湿度、休養と栄養、マスクの着用などが、予防方法としてあげられます。また、咳やくしゃみなどの症状がある場合、周りにうつさないよう、不織布製マスクの着用が勧められます。

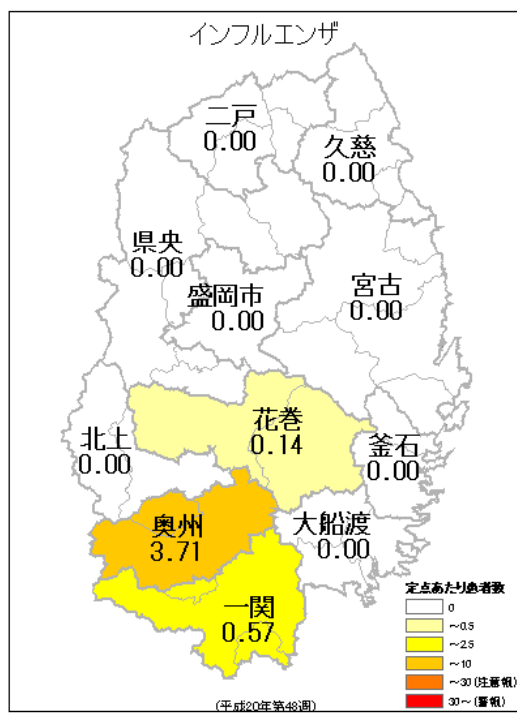
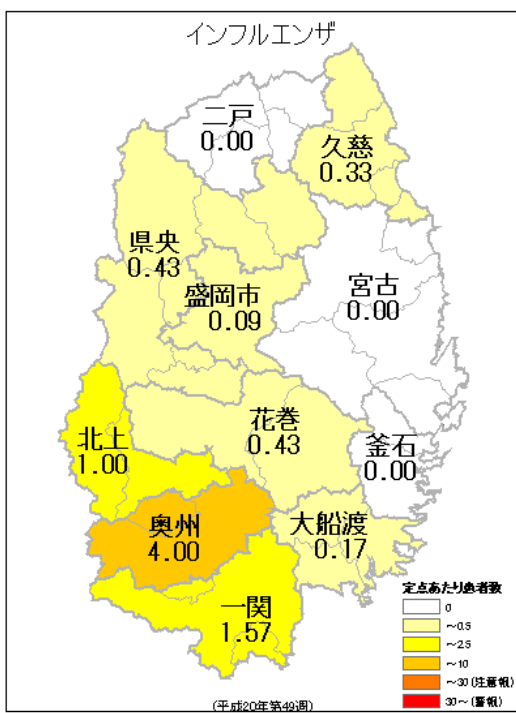
インフルエンザ、岩手県



今注目の感染症（つづき）



インフルエンザ、  
岩手県内における患者の年齢層別割合、  
2008年第36週～第49週、N=130



インフルエンザ、地区別  
左：2008年第49週、右：第48週

## 病原体検出情報

- ・この週に検出した病原体はありません。

## 集団感染情報

### 感染性胃腸炎の集団発生

- 1 宮古市内の病院（入院患者数235名、職員数174名）
    - ・11月28日から12月8日にかけて27名（患者20名、職員7名）に症状（嘔吐、下痢等）
    - ・有症者3名中2名からノロウイルスを確認
  - 2 宮古市内の保育所（園児数27名、職員数10名）
    - ・12月2日から7日にかけて17名（園児16名、職員1名）に症状（嘔吐、下痢等）
    - ・有症者8名中7名からノロウイルスを確認
- 平成20年1月以降の感染性胃腸炎の集団発生の状況（岩手県内、盛岡市分を含む） 31件

### インフルエンザ様疾患による学校等の閉鎖措置状況（12月10日まで）

- 1 閉鎖措置状況
  - ・一関市立涌津小学校 学年閉鎖（4、5学年） 12月5日～5日
  - ・奥州市立玉里小学校 学年閉鎖（6学年） 12月8日2校時～10日
- 2 措置施設数の累計

全県	盛岡市	県央	花巻	北上	奥州	一関	大船渡	釜石	宮古	久慈	二戸
2	0	0	0	0	1	1	0	0	0	0	0

## 医療機関からの情報

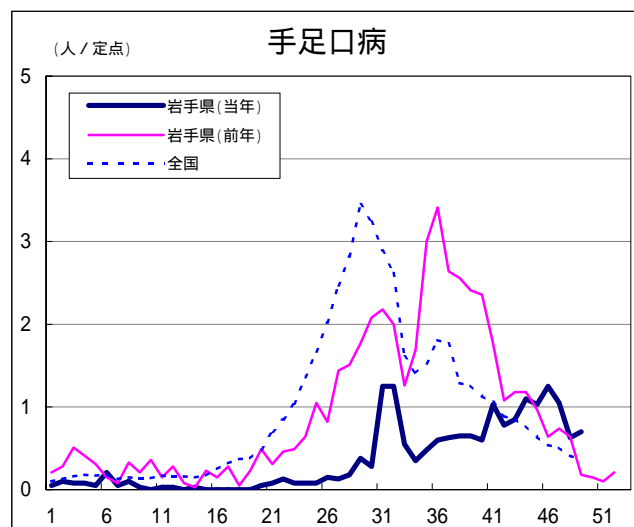
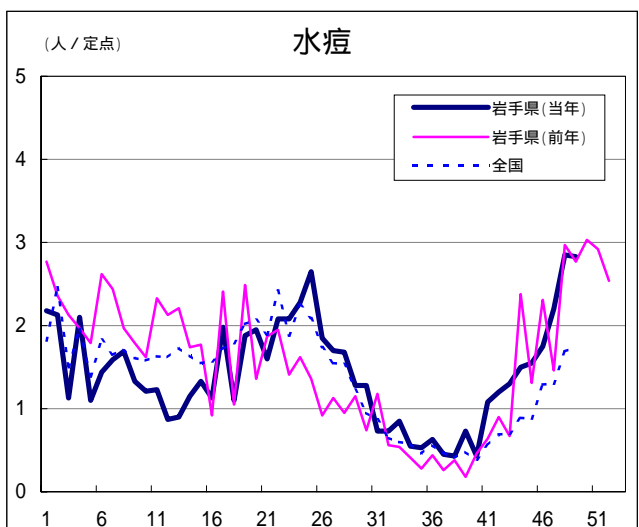
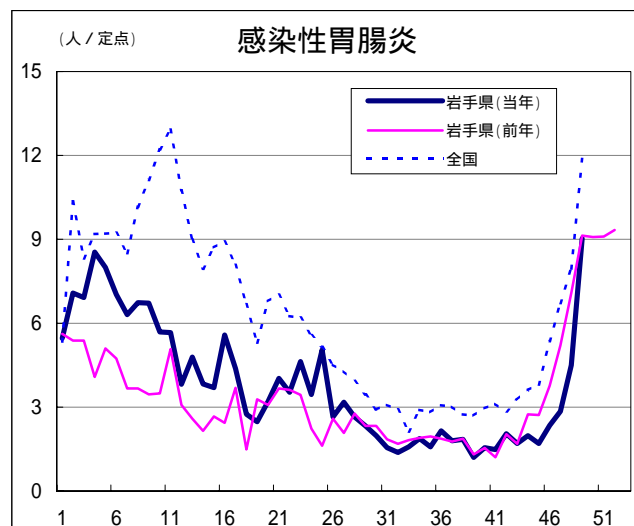
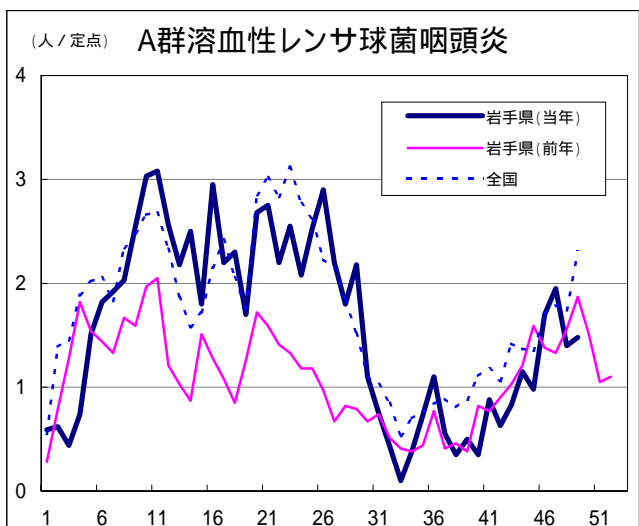
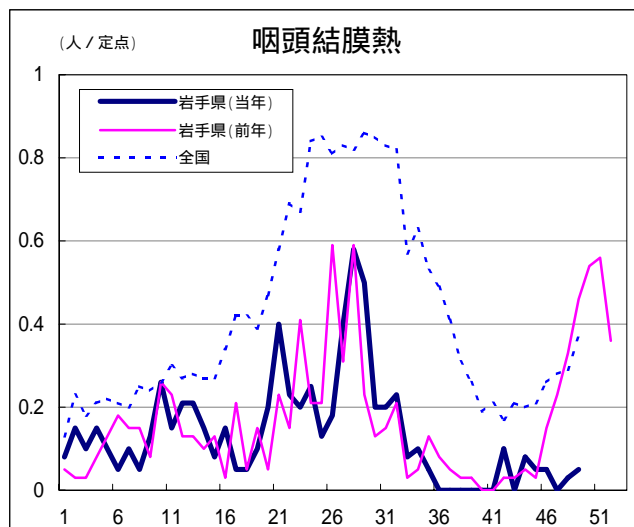
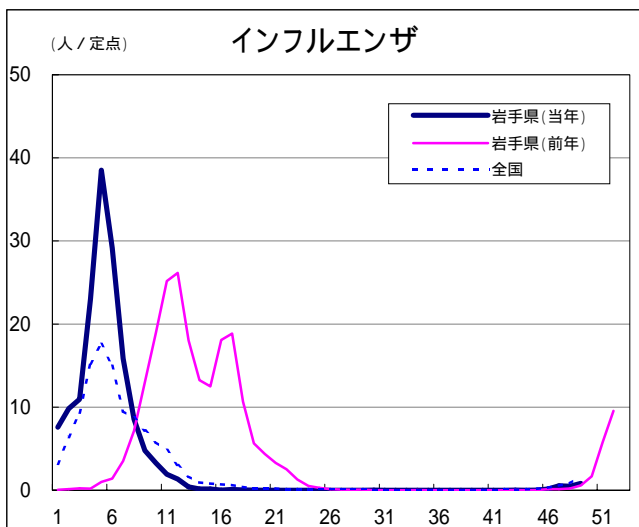
- ・この週には医療機関からの情報はありません。

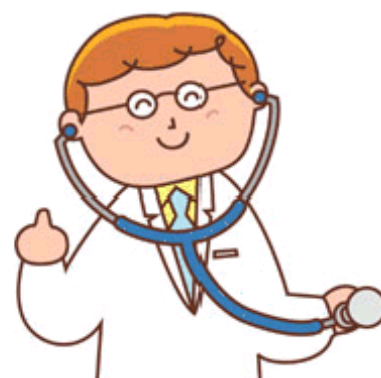
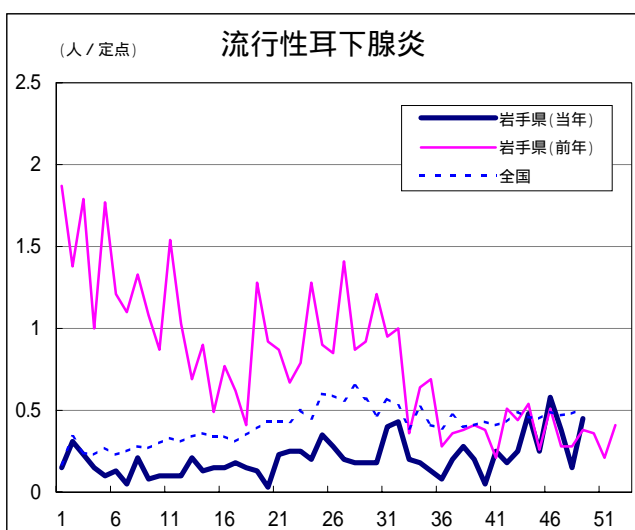
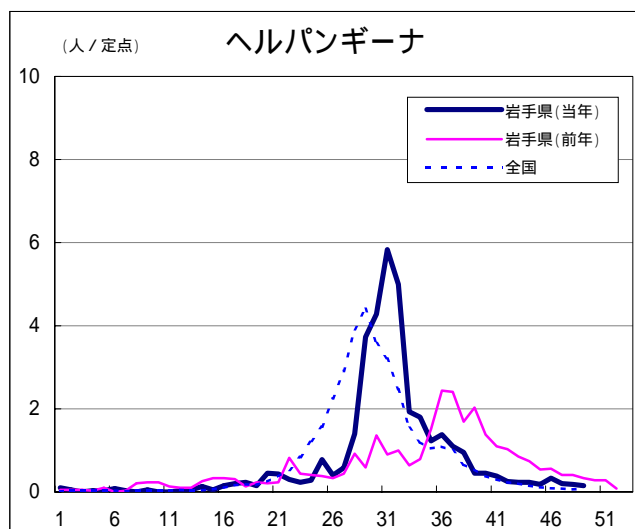
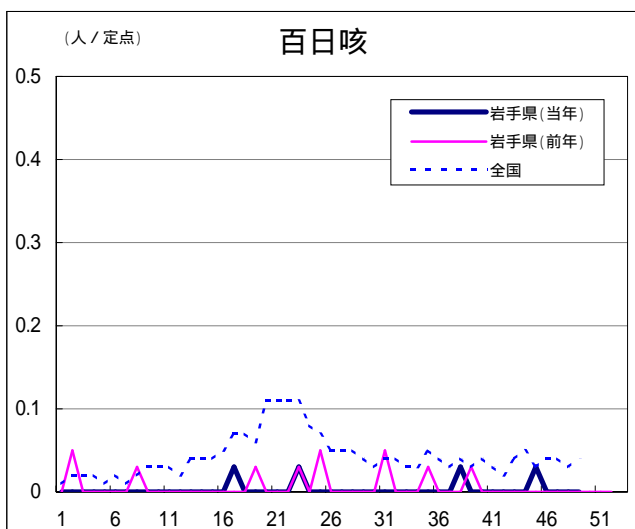
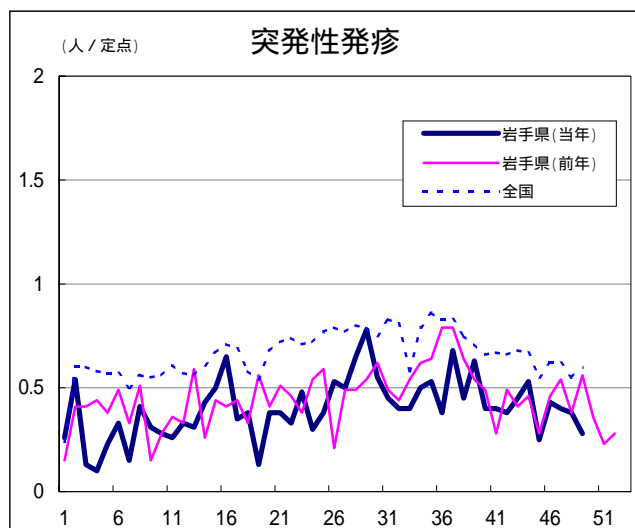
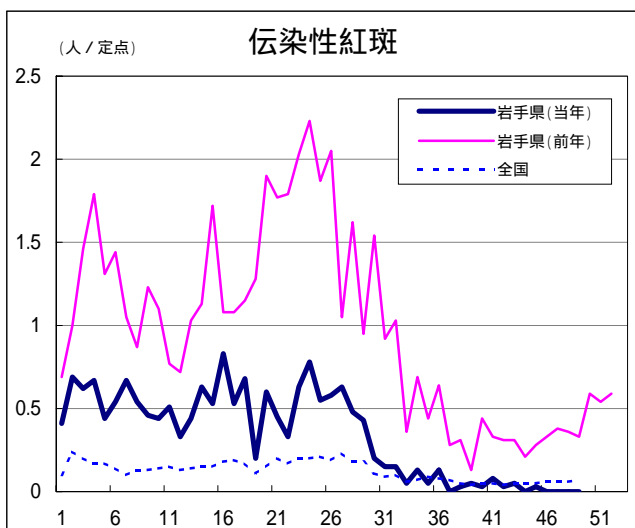
## Q & A

読者の皆様からのご質問にはこの欄でお答えします。

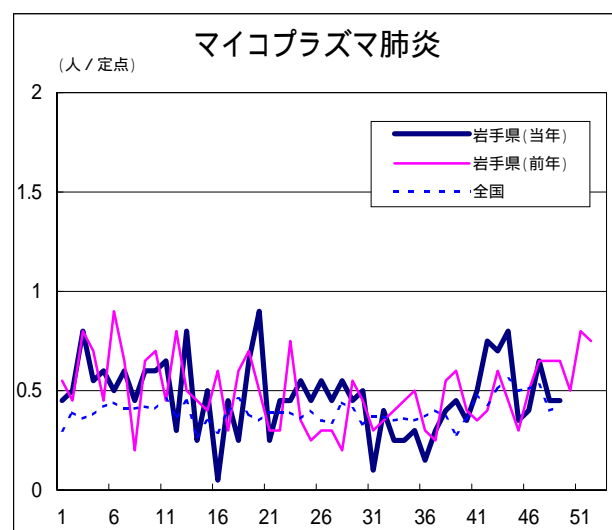
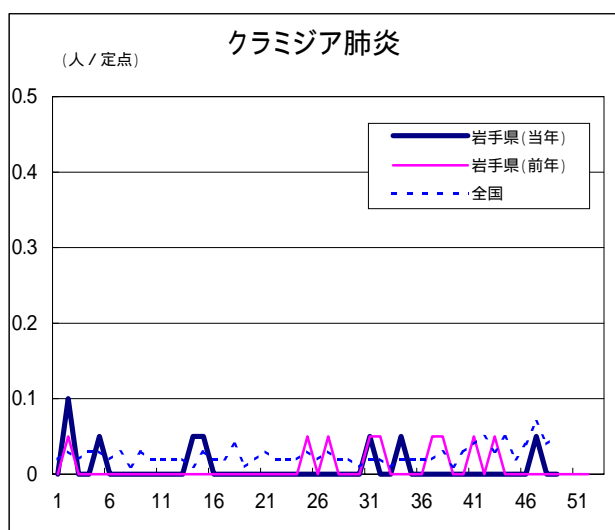
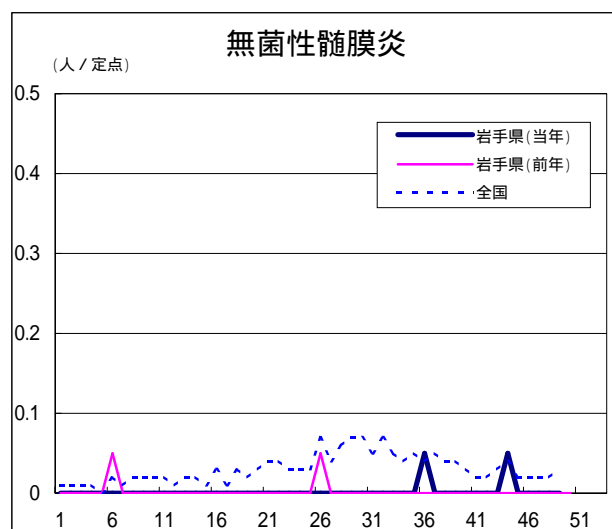
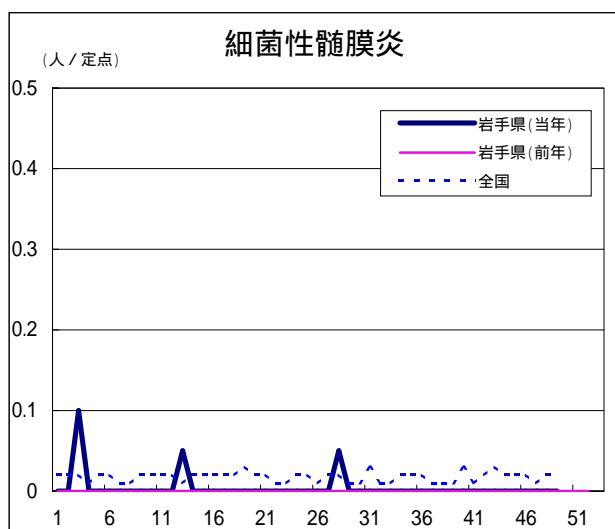
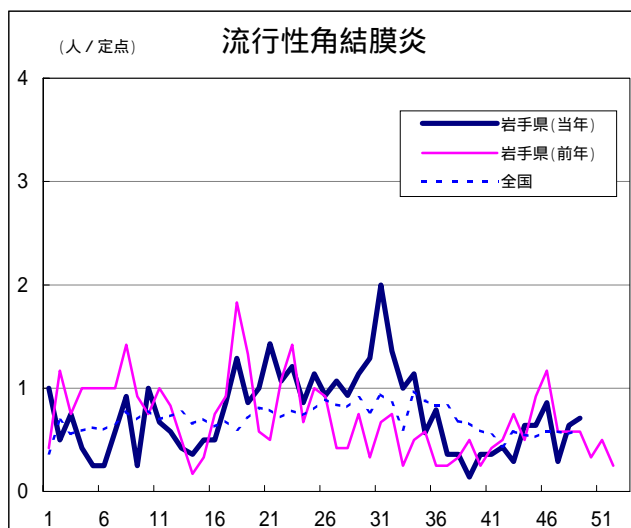
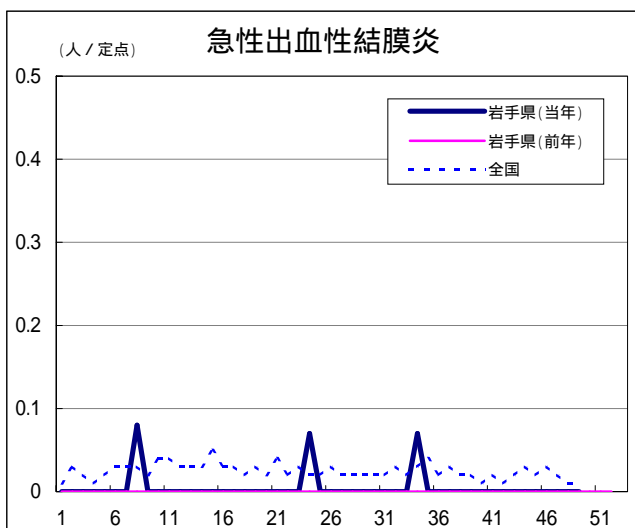
医療機関からの情報や読者の皆様からのご質問は下記の宛先までお寄せください。  
 岩手県感染症情報センター（岩手県環境保健研究センター保健科学部内）  
 〒020-0852 岩手県盛岡市飯岡新田1-36-1  
 TEL:019-656-5669（直通） FAX:019-656-5667  
 E-mail: CC0019@pref.iwate.jp

疾病別グラフ（定点あたり患者数の推移）









定点医療機関の数

地区	定点種別 インフル エンザ	小児科定 点	眼科定点	基幹定点
岩手県	64	40	14	20
盛岡市	11	7	3	5
県央	7	5	2	0
花巻	7	4	1	3
北上	5	3	1	2
水沢	7	4	1	2
一関	7	4	1	2
大船渡	6	4	1	1
釜石	3	2	1	1
宮古	5	3	1	1
久慈	3	2	1	1
二戸	3	2	1	2

無料です!!

岩手の感染症情報を毎週メールでお届けする

「岩手県感染症情報ウィークリーマガジン」を配信しています。

配信の登録は以下のURLからお願いします。

<http://www.pref.iwate.jp/~hp1353/kansen/maimagazine.html>

岩手県感染症週報 平成20年第49週 平成20年12月12日発行

監修：岩手県感染症発生動向調査委員会

発行：岩手県環境保健研究センター

岩手県保健福祉部保健衛生課

事務局：岩手県感染症情報センター

（岩手県環境保健研究センター保健科学部内）

〒020-0852 岩手県盛岡市飯岡新田1-36-1

TEL:019-656-5669（直通） FAX:019-656-5667

E-mail：CC0019@pref.iwate.jp

URL：http://www.pref.iwate.jp/~hp1353/kansen/

<岩手県感染症情報センター>

http://www.pref.iwate.jp/info.rbz?nd=346&ik=3&pn=17&pn=60&pn=346

<岩手県保健福祉部保健衛生課>