

# 岩手県感染症週報

平成20年第46週(11月10日～11月16日)

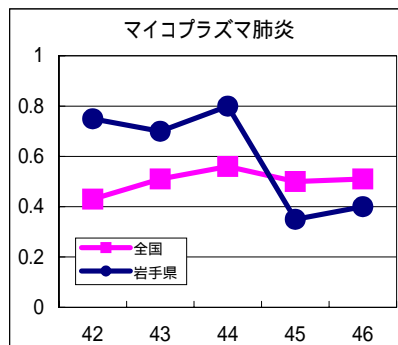
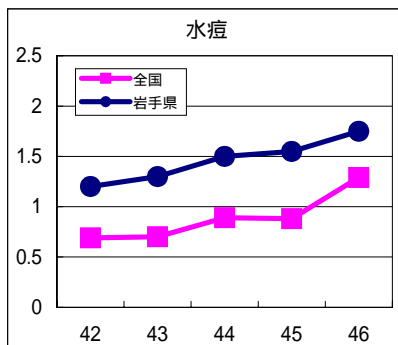
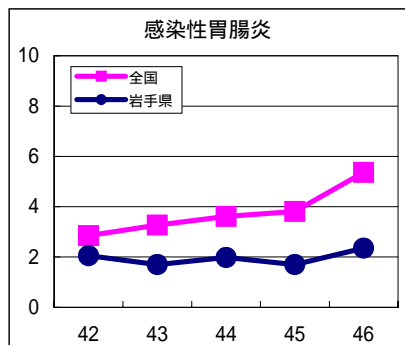
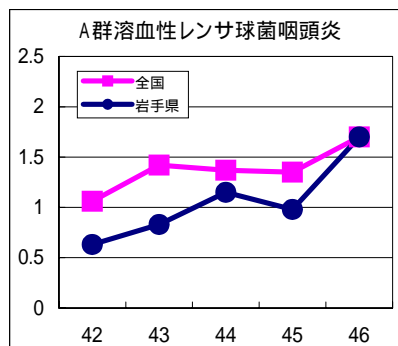
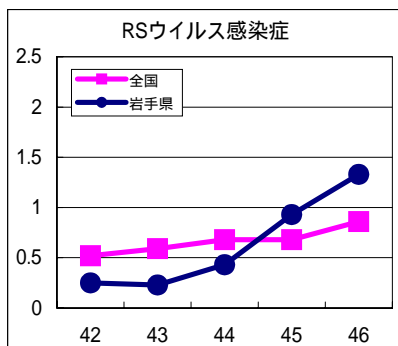
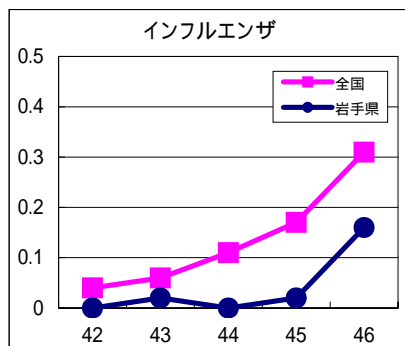
岩手県感染症情報センター

## 第46週の概要

- 1 類感染症 ・患者発生 の報告はありませんでした。
- 2 類感染症 ・結核 の報告が6例ありました。
- 3 類感染症 ・患者発生 の報告はありませんでした。
- 4 類感染症 ・患者発生 の報告はありませんでした。
- 5 類感染症（全数把握対象疾患）  
 ・患者発生 の報告はありませんでした。
- 5 類感染症（定点把握対象疾患）  
 ・インフルエンザは、奥州地区より9例、盛岡市より1例の計10例の報告がありました。県内の学校閉鎖等の報告はまだありませんが、県外では、関西地域を中心に11月8日までに計24件が報告されています。昨年と同様に、流行が早く始まる可能性もあるので、早めに予防接種を受けることが勧められます。  
 ・溶レン菌咽頭炎は、盛岡市で増加し警報値（定点あたり患者数4人）を超えました。花巻および北上地区でも患者は多くなっており、内陸部では冬季の流行が始まったようです。  
 ・RSウイルス感染症は、3週連続で増加しました。年齢層別では、2歳以下の患者が多くなっています。  
 ・水痘（みずぼうそう）は、二戸地区で前週に続き警報値（同7人）を超えています。  
 ・手足口病は、釜石地区で前週に続き警報値（同5人）を超えています。

## 最近の注目疾患（定点あたり患者数の過去5週の動き）

（疾患によって目盛りのスケールが違うことに注意）



定点把握対象疾患（過去5週の動き）

（定点あたり患者数）

疾病名	地域	週					流行傾向
		42	43	44	45	46	
インフルエンザ	岩手県	0	0.02	0	0.02	0.16	↗
	全国	0.04	0.06	0.11	0.17	0.31	
RSウイルス感染症	岩手県	0.25	0.23	0.43	0.93	1.33	↗
	全国	0.52	0.59	0.68	0.68	0.86	
咽頭結膜熱	岩手県	0.1	0	0.08	0.05	0.05	→
	全国	0.17	0.21	0.2	0.21	0.26	
A群溶血性レンサ球菌咽頭炎	岩手県	0.63	0.83	1.15	0.98	1.7	↗
	全国	1.06	1.42	1.37	1.35	1.7	
感染性胃腸炎	岩手県	2.05	1.7	1.98	1.7	2.35	↗
	全国	2.85	3.27	3.61	3.81	5.36	
水痘	岩手県	1.2	1.3	1.5	1.55	1.75	↗
	全国	0.69	0.7	0.89	0.88	1.29	
手足口病	岩手県	0.78	0.85	1.1	1.03	1.25	→
	全国	0.89	0.85	0.77	0.64	0.54	
伝染性紅斑	岩手県	0.03	0.05	0	0.03	0	→
	全国	0.04	0.05	0.05	0.05	0.06	
突発性発疹	岩手県	0.38	0.45	0.53	0.25	0.43	→
	全国	0.66	0.68	0.67	0.55	0.62	
百日咳	岩手県	0	0	0	0.03	0	→
	全国	0.02	0.04	0.05	0.03	0.04	
ヘルパンギーナ	岩手県	0.25	0.23	0.23	0.18	0.33	→
	全国	0.23	0.2	0.15	0.11	0.09	
流行性耳下腺炎	岩手県	0.18	0.25	0.48	0.25	0.58	↗
	全国	0.43	0.49	0.46	0.45	0.49	
急性出血性結膜炎	岩手県	0	0	0	0	0	→
	全国	0.01	0.02	0.03	0.02	0.03	
流行性角結膜炎	岩手県	0.43	0.29	0.64	0.64	0.86	→
	全国	0.44	0.58	0.55	0.53	0.58	
細菌性髄膜炎	岩手県	0	0	0	0	0	→
	全国	0.02	0.03	0.02	0.02	0.02	
無菌性髄膜炎	岩手県	0	0	0.05	0	0	→
	全国	0.02	0.03	0.04	0.02	0.02	
マイコプラズマ肺炎	岩手県	0.75	0.7	0.8	0.35	0.4	→
	全国	0.43	0.51	0.56	0.5	0.51	
クラミジア肺炎（オウム病を除く）	岩手県	0	0	0	0	0	→
	全国	0.05	0.03	0.05	0.02	0.04	

【流行傾向の見方】

- 無印 : ほとんど患者が発生していません
- ↗ : 患者が発生しています
- ↗ (赤) : 警報値を超えた地区が1～2地区あります
- ↗ (赤) : 多くの地区で警報値を超えています

全数把握対象疾患（過去5週の動き）

（患者発生数）

分類	疾病名	（週） 岩手県					累計	全国	
		42	43	44	45	46		46	累計
一類 感染症	エボラ出血熱	0	0	0	0	0	0	0	0
	クリミア・コンゴ出血熱	0	0	0	0	0	0	0	0
	痘そう	0	0	0	0	0	0	0	0
	南米出血熱	0	0	0	0	0	0	0	0
	ペスト	0	0	0	0	0	0	0	0
	マールブルグ病	0	0	0	0	0	0	0	0
	ラッサ熱	0	0	0	0	0	0	0	0
二類	急性灰白髄炎	0	0	0	0	0	0	0	1
	結核	4	2	2	3	6	190	302	24128
	ジフテリア	0	0	0	0	0	0	0	0
	重症呼吸器症候群	0	0	0	0	0	0	0	0
	鳥インフルエンザ（H5N1）	0	0	0	0	0	0	0	0
三類	コレラ	0	0	0	0	0	0	0	45
	細菌性赤痢	0	0	0	0	0	0	3	275
	腸管出血性大腸菌感染症	0	0	0	0	0	164	54	4090
	腸チフス	0	0	0	0	0	0	0	51
	パラチフス	0	0	0	0	0	0	0	25
四類 感染症	E型肝炎	0	0	0	0	0	0	1	40
	ウエストナイル熱（ウエストナイル脳炎を含む）	0	0	0	0	0	0	0	0
	A型肝炎	0	0	0	0	0	1	1	156
	エキノコックス症	0	0	0	0	0	0	0	15
	黄熱	0	0	0	0	0	0	0	0
	オウム病	0	0	0	0	0	0	1	8
	オムスク出血熱	0	0	0	0	0	0	0	0
	回帰熱	0	0	0	0	0	0	0	0
	キャサヌル森林病	0	0	0	0	0	0	0	0
	Q熱	0	0	0	0	0	0	0	3
	狂犬病	0	0	0	0	0	0	0	0
	コクシジオイデス症	0	0	0	0	0	0	0	2
	サル痘	0	0	0	0	0	0	0	0
	腎症候性出血熱	0	0	0	0	0	0	0	0
	西部ウマ脳炎	0	0	0	0	0	0	0	0
	ダニ媒介脳炎	0	0	0	0	0	0	0	0
	炭疽	0	0	0	0	0	0	0	0
	つつが虫病	0	1	0	0	0	3	33	212
	デング熱	0	0	0	0	0	0	1	94
	東部ウマ脳炎	0	0	0	0	0	0	0	0
	鳥インフルエンザ（H5N1を除く）	0	0	0	0	0	0	0	0
	ニパウイルス感染症	0	0	0	0	0	0	0	0
	日本紅斑熱	0	0	0	0	0	0	3	106
	日本脳炎	0	0	0	0	0	0	0	3
	ハンタウイルス肺症候群	0	0	0	0	0	0	0	0
	Bウイルス病	0	0	0	0	0	0	0	0
	鼻疽	0	0	0	0	0	0	0	0
	ブルセラ症	0	0	0	0	0	0	0	4
	ベネゼエラウマ脳炎	0	0	0	0	0	0	0	0
	ヘンドラウイルス感染症	0	0	0	0	0	0	0	0
	発疹チフス	0	0	0	0	0	0	0	0
	ボツリヌス症	0	0	0	0	0	1	0	2
	マラリア	0	0	0	0	0	0	0	49
	野兔病	0	0	0	0	0	0	0	4
	ライム病	0	0	0	0	0	0	0	4
	リッサウイルス感染症	0	0	0	0	0	0	0	0
	リフトバレー熱	0	0	0	0	0	0	0	0
類鼻疽	0	0	0	0	0	0	0	0	
レジオネラ症	0	0	0	1	0	17	12	789	
レプトスピラ症	0	0	0	0	0	0	2	35	
ロッキー山紅斑熱	0	0	0	0	0	0	0	0	

全数把握対象疾患（続き）（過去5週の動き）

（患者発生数）

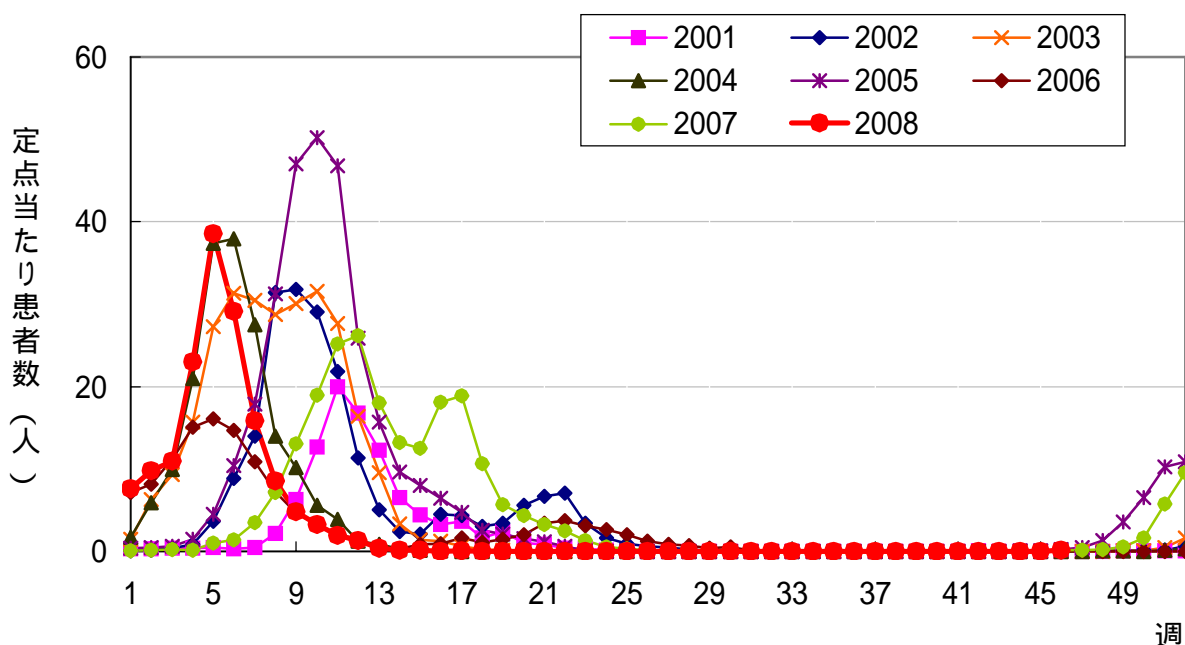
分類	疾病名	（週） 岩手県					累計	全国	
		42	43	44	45	46		46	累計
五類感染症	アメーバ赤痢	0	0	0	0	0	5	18	747
	ウイルス性肝炎（A型肝炎及びE型肝炎を除く）	0	0	0	0	0	1	1	209
	急性脳炎（ウエストナイル脳炎及び日本脳炎を除く）	0	0	0	0	0	0	1	163
	クリプトスポリジウム症	0	0	0	0	0	0	1	9
	クロイツフェルト・ヤコブ病	0	0	0	0	0	3	1	134
	劇症型溶血性レンサ球菌感染症	0	0	0	0	0	2	1	103
	後天性免疫不全症候群	0	0	0	0	0	5	12	1355
	ジアルジア症	0	0	0	0	0	0	0	68
	髄膜炎菌性髄膜炎	0	0	0	0	0	0	0	10
	先天性風しん症候群	0	0	0	0	0	0	0	1
	梅毒	0	0	0	0	0	3	6	720
	破傷風	0	0	0	0	0	2	4	112
	バンコマイシン耐性黄色ブドウ球菌感染症	0	0	0	0	0	0	0	0
	バンコマイシン耐性腸球菌感染症	0	0	0	0	0	0	0	75
	風しん	0	0	0	0	0	2	1	286
	麻しん	0	0	0	1	0	11	15	10921

今注目の感染症

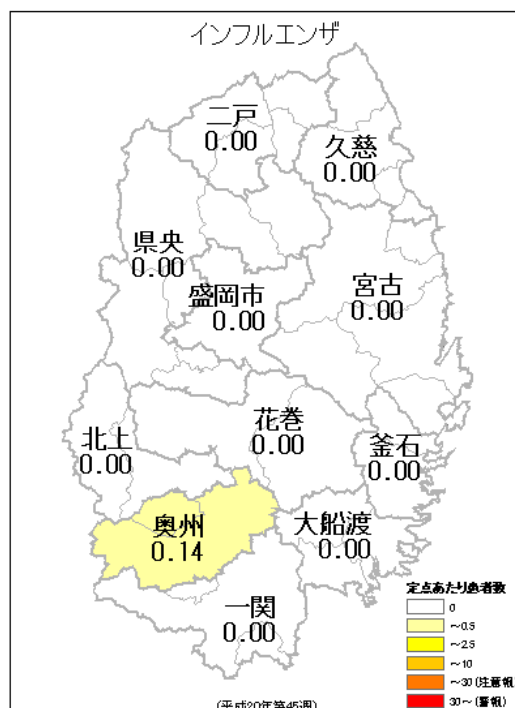
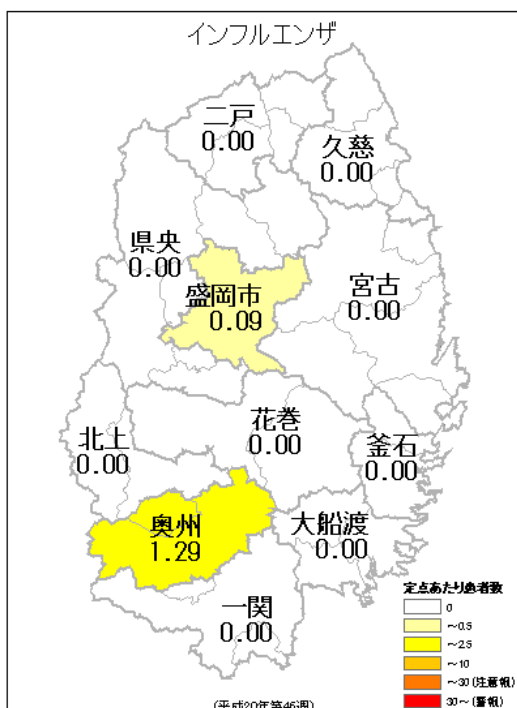
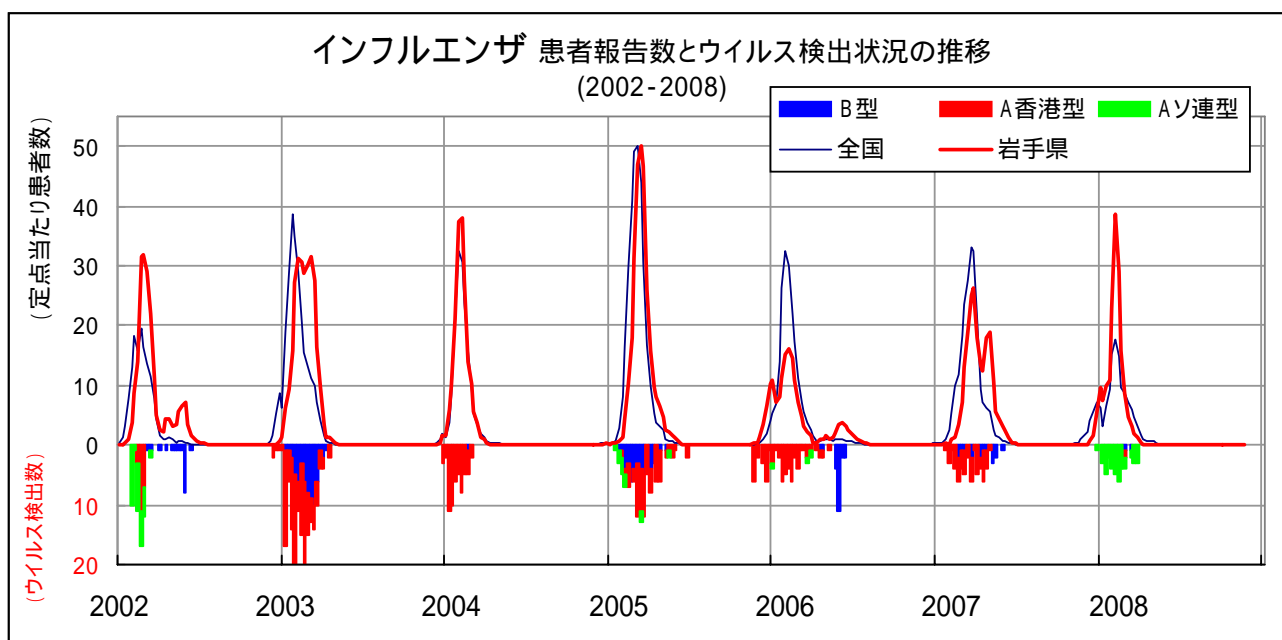
インフルエンザ

インフルエンザは、冬季に流行するが、その始まる時期や流行の大きさは、年によって異なる。予防接種、外出後の手洗いやうがい、適度な湿度、休養と栄養、マスクの着用などが、予防方法としてあげられる。また、咳やくしゃみなどの症状がある場合、周りにうつさないよう、不織布製マスクの着用が勧められる。

インフルエンザ、岩手県



今注目の感染症（つづき）



インフルエンザ、地区別  
左：2008年第46週、右：第45週

## 病原体検出情報

- ・この週に検出した病原体はありません。

## 集団感染情報

- ・この週には集団感染の情報はありません。

## 医療機関からの情報

奥州地区の医療機関から

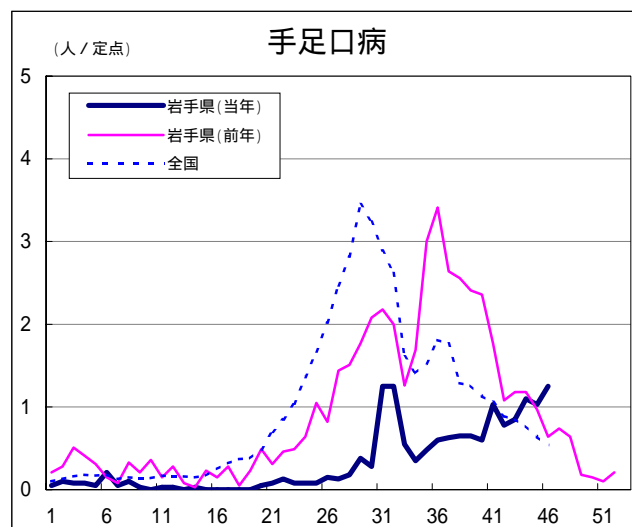
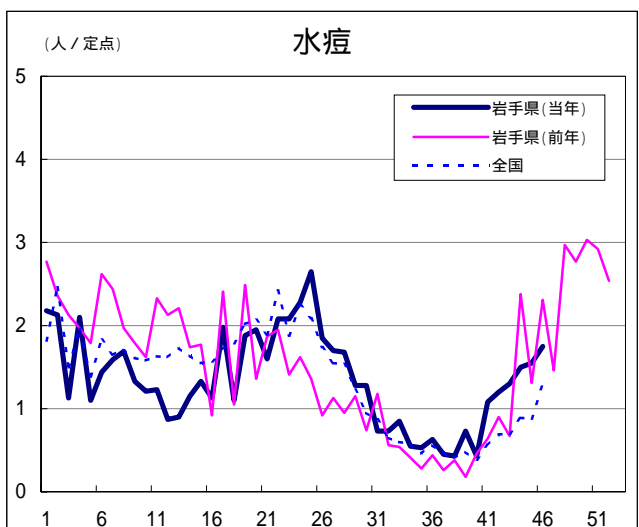
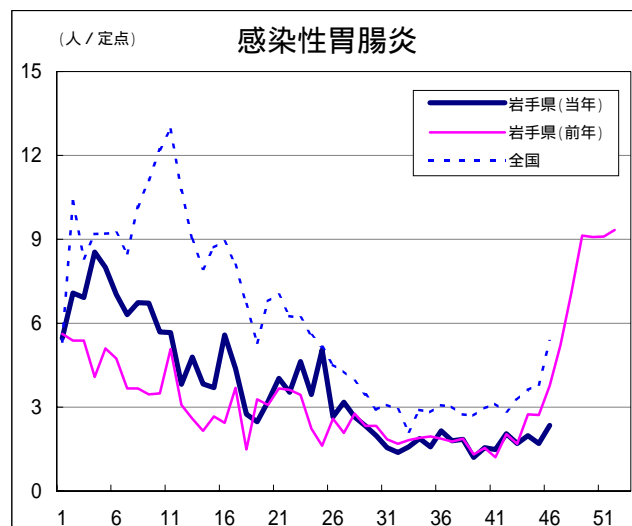
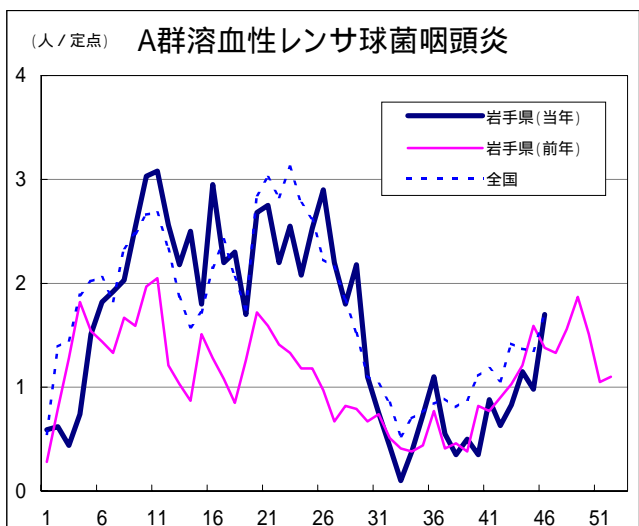
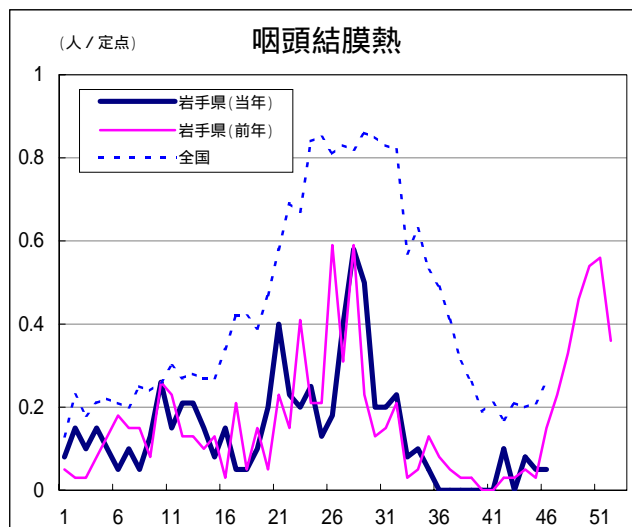
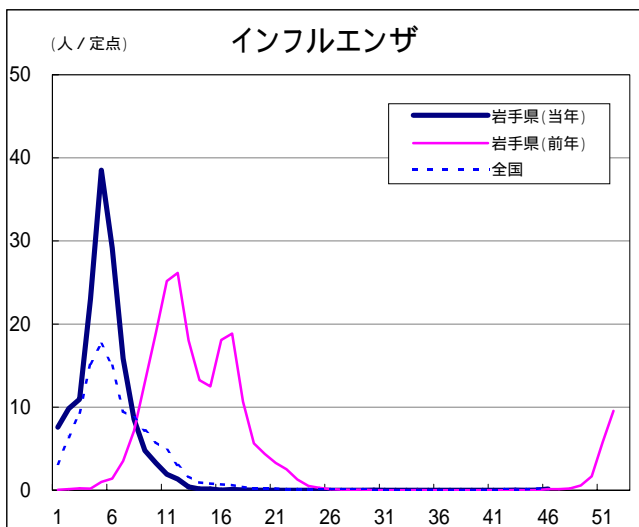
- ・インフルエンザ検査キットで、8名がA型インフルエンザウイルス陽性であった。

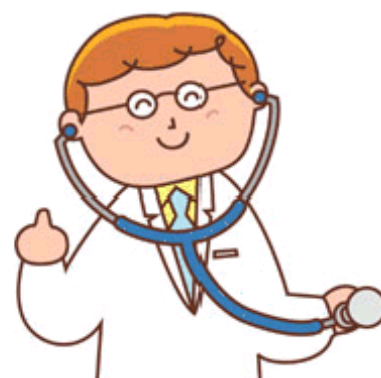
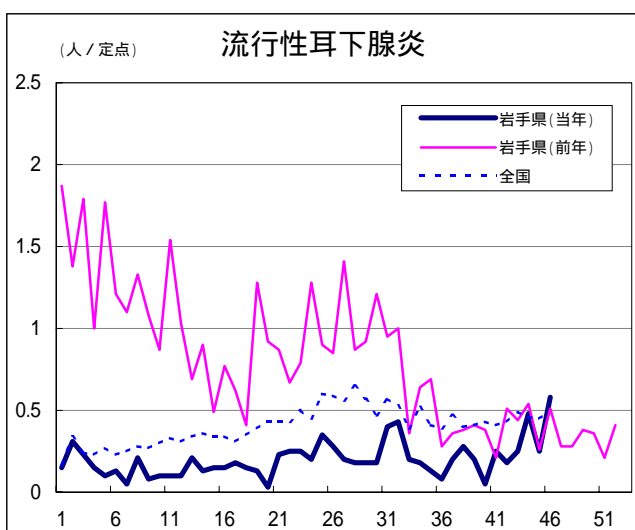
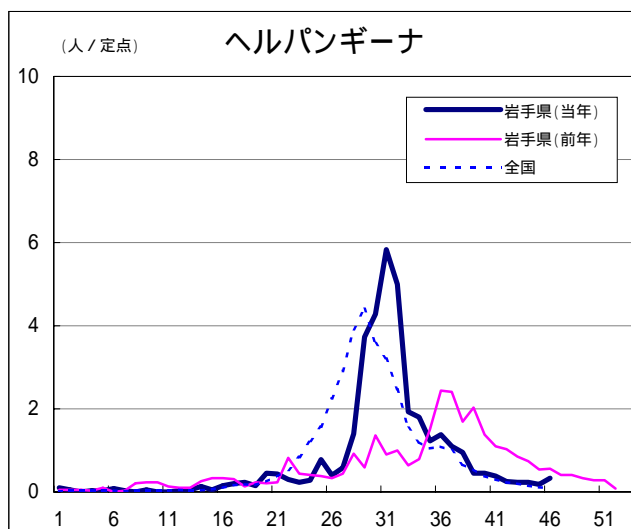
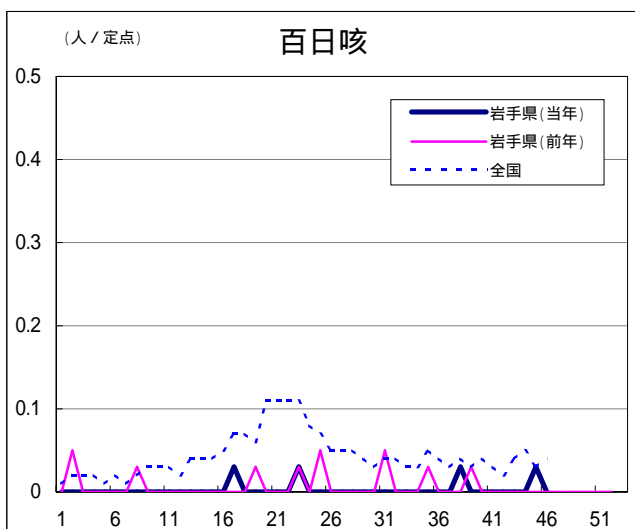
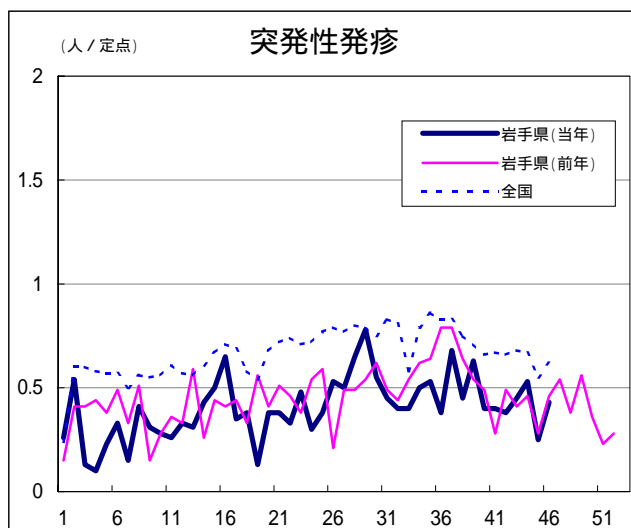
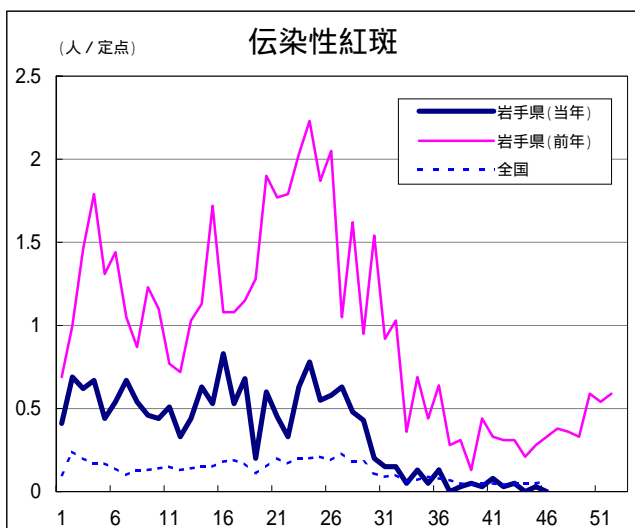
## Q & A

読者の皆様からのご質問にはこの欄でお答えします。

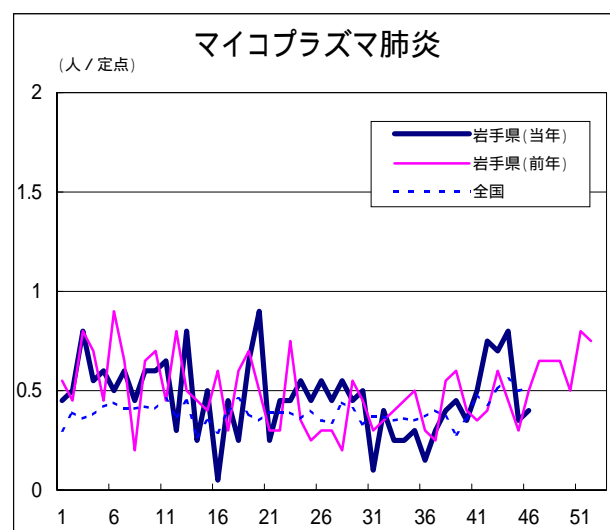
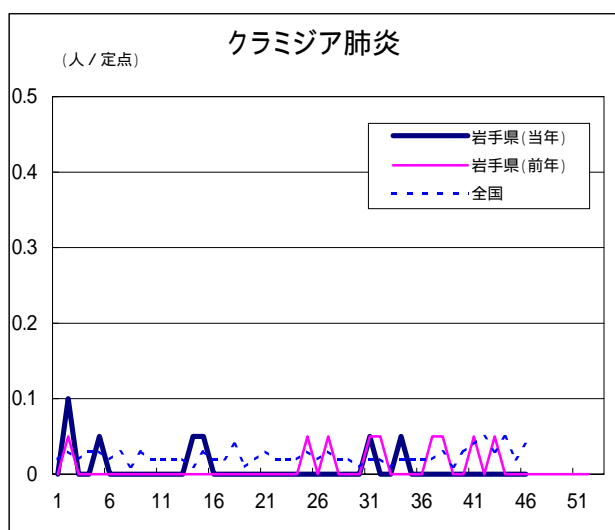
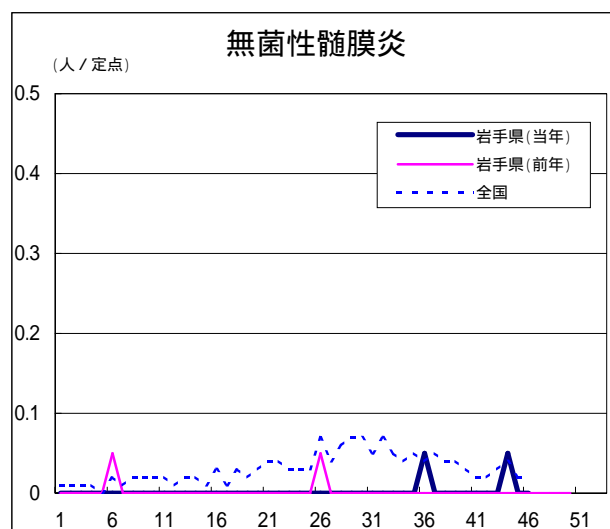
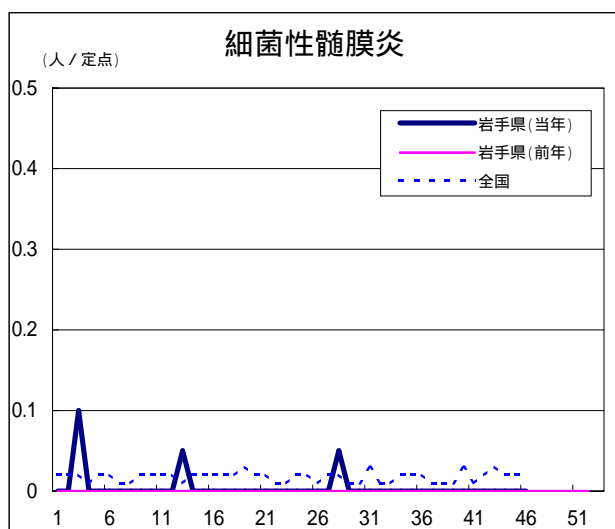
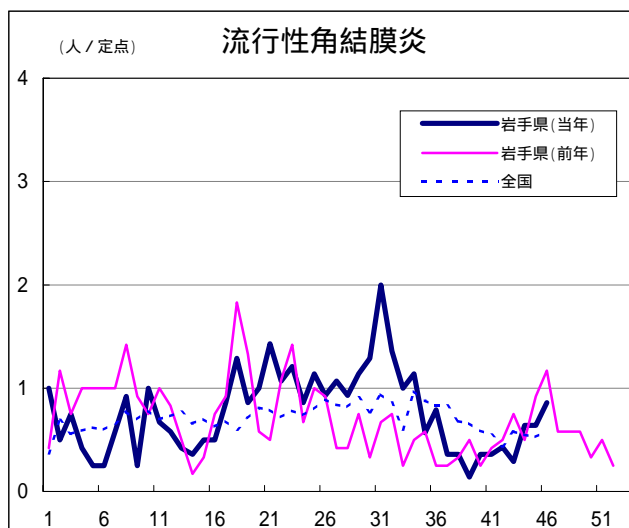
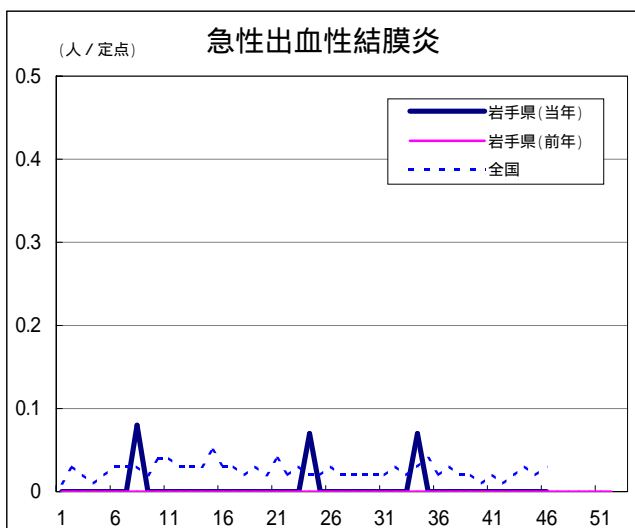
医療機関からの情報や読者の皆様からのご質問は下記の宛先までお寄せください。  
岩手県感染症情報センター（岩手県環境保健研究センター保健科学部内）  
〒020-0852 岩手県盛岡市飯岡新田1-36-1  
TEL:019-656-5669（直通） FAX:019-656-5667  
E-mail : CC0019@pref.iwate.jp

疾病別グラフ（定点あたり患者数の推移）









定点医療機関の数

地区	定点種別 インフル エンザ	小児科定 点	眼科定点	基幹定点
岩手県	64	40	14	20
盛岡市	11	7	3	5
県央	7	5	2	0
花巻	7	4	1	3
北上	5	3	1	2
水沢	7	4	1	2
一関	7	4	1	2
大船渡	6	4	1	1
釜石	3	2	1	1
宮古	5	3	1	1
久慈	3	2	1	1
二戸	3	2	1	2

無料です!!

岩手の感染症情報を毎週メールでお届けする

「岩手県感染症情報ウィークリーマガジン」を配信しています。

配信の登録は以下のURLからお願いします。

<http://www.pref.iwate.jp/~hp1353/kansen/maimagazine.html>

岩手県感染症週報 平成20年第46週 平成20年11月21日発行

監修：岩手県感染症発生動向調査委員会

発行：岩手県環境保健研究センター

岩手県保健福祉部保健衛生課

事務局：岩手県感染症情報センター

（岩手県環境保健研究センター保健科学部内）

〒020-0852 岩手県盛岡市飯岡新田1-36-1

TEL:019-656-5669（直通） FAX:019-656-5667

E-mail：CC0019@pref.iwate.jp

URL：http://www.pref.iwate.jp/~hp1353/kansen/

<岩手県感染症情報センター>

http://www.pref.iwate.jp/info.rbz?nd=346&ik=3&pn=17&pn=60&pn=346

<岩手県保健福祉部保健衛生課>