

岩手県感染症週報

平成20年第45週(11月3日～11月9日)

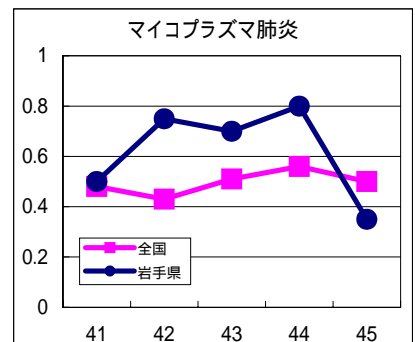
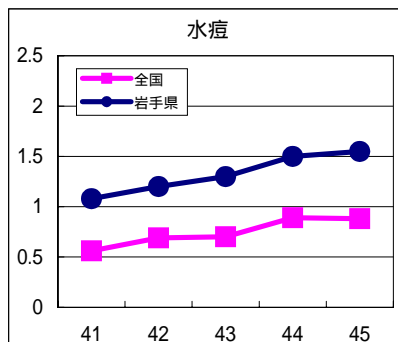
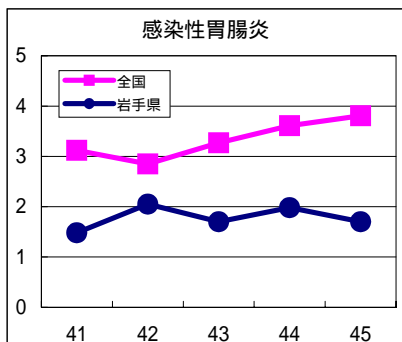
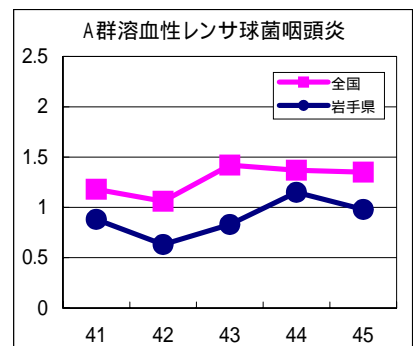
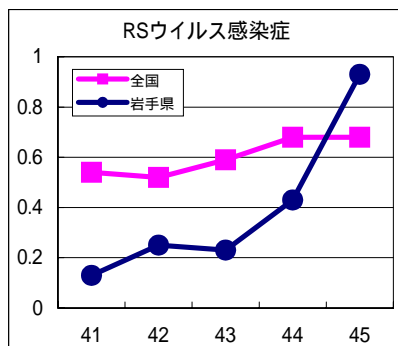
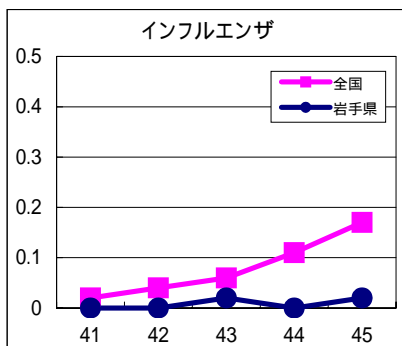
岩手県感染症情報センター

第45週の概要

- 1類感染症 ・患者発生 の報告はありませんでした。
- 2類感染症 ・結核 の報告が3例ありました。
- 3類感染症 ・患者発生 の報告はありませんでした。
- 4類感染症 ・レジオネラ症 の報告が1例ありました。患者は30歳代の男性です。
- 5類感染症（全数把握対象疾患）
 - ・麻しん（はしか）は、奥州地区より1例の報告があり、今年の累積報告数は、11例となりました。患者は10歳代の男性です。
- 5類感染症（定点把握対象疾患）
 - ・RSウイルス感染症は37例の報告があり、前週より大きく増加しました。このウイルスは冬季に流行して、乳幼児で呼吸困難を伴う細気管支炎を併発し重症化しやすいので、今後の動向に注意が必要です。
 - ・インフルエンザは、奥州地区より1例の報告がありました。県外では学級閉鎖等が既に報告された地域もあり、県内においても注意が必要です。予防接種の効果が現れるまでには、2週間程度かかるので、早めに予防接種を受けることが勧められます。
 - ・水痘（みずぼうそう）は、二戸地区で増加し、警報値（定点あたり患者数7人）を超えました。前週に患者が多かった久慈地区では減少しました。
 - ・手足口病は、釜石地区で再び警報値（同5人）を超えました。

最近の注目疾患（定点あたり患者数の過去5週の動き）

（疾患によって目盛りのスケールが違うことに注意）



定点把握対象疾患（過去5週の動き）

（定点あたり患者数）

疾病名	地域	週					流行傾向
		41	42	43	44	45	
インフルエンザ	岩手県	0	0	0.02	0	0.02	→
	全国	0.02	0.04	0.06	0.11	0.17	
RSウイルス感染症	岩手県	0.13	0.25	0.23	0.43	0.93	↗
	全国	0.54	0.52	0.59	0.68	0.68	
咽頭結膜熱	岩手県	0	0.1	0	0.08	0.05	→
	全国	0.21	0.17	0.21	0.2	0.21	
A群溶血性レンサ球菌咽頭炎	岩手県	0.88	0.63	0.83	1.15	0.98	↘
	全国	1.18	1.06	1.42	1.37	1.35	
感染性胃腸炎	岩手県	1.48	2.05	1.7	1.98	1.7	→
	全国	3.12	2.85	3.27	3.61	3.81	
水痘	岩手県	1.08	1.2	1.3	1.5	1.55	↗
	全国	0.56	0.69	0.7	0.89	0.88	
手足口病	岩手県	1.03	0.78	0.85	1.1	1.03	→
	全国	1.06	0.89	0.85	0.77	0.64	
伝染性紅斑	岩手県	0.08	0.03	0.05	0	0.03	→
	全国	0.05	0.04	0.05	0.05	0.05	
突発性発疹	岩手県	0.4	0.38	0.45	0.53	0.25	→
	全国	0.67	0.66	0.68	0.67	0.55	
百日咳	岩手県	0	0	0	0	0.03	→
	全国	0.03	0.02	0.04	0.05	0.03	
ヘルパンギーナ	岩手県	0.38	0.25	0.23	0.23	0.18	→
	全国	0.3	0.23	0.2	0.15	0.11	
流行性耳下腺炎	岩手県	0.25	0.18	0.25	0.48	0.25	↘
	全国	0.41	0.43	0.49	0.46	0.45	
急性出血性結膜炎	岩手県	0	0	0	0	0	→
	全国	0.02	0.01	0.02	0.03	0.02	
流行性角結膜炎	岩手県	0.36	0.43	0.29	0.64	0.64	→
	全国	0.55	0.44	0.58	0.55	0.53	
細菌性髄膜炎	岩手県	0	0	0	0	0	→
	全国	0.01	0.02	0.03	0.02	0.02	
無菌性髄膜炎	岩手県	0	0	0	0.05	0	→
	全国	0.02	0.02	0.03	0.04	0.02	
マイコプラズマ肺炎	岩手県	0.5	0.75	0.7	0.8	0.35	↘
	全国	0.48	0.43	0.51	0.56	0.5	
クラミジア肺炎（オウム病を除く）	岩手県	0	0	0	0	0	→
	全国	0.04	0.05	0.03	0.05	0.02	

【流行傾向の見方】

- 無印：ほとんど患者が発生していません
- ：患者が発生しています
- ↗：警報値を超えた地区が1～2地区あります
- ↘：多くの地区で警報値を超えています

全数把握対象疾患（過去5週の動き）

（患者発生数）

分類	疾病名	（週） 岩手県					累計	全国	
		41	42	43	44	45		45	累計
一類 感染症	エボラ出血熱	0	0	0	0	0	0	0	0
	クリミア・コンゴ出血熱	0	0	0	0	0	0	0	0
	痘そう	0	0	0	0	0	0	0	0
	南米出血熱	0	0	0	0	0	0	0	0
	ペスト	0	0	0	0	0	0	0	0
	マールブルグ病	0	0	0	0	0	0	0	0
	ラッサ熱	0	0	0	0	0	0	0	0
二類	急性灰白髄炎	0	0	0	0	0	0	0	1
	結核	7	4	2	2	3	184	253	23427
	ジフテリア	0	0	0	0	0	0	0	0
	重症呼吸器症候群	0	0	0	0	0	0	0	0
	鳥インフルエンザ（H5N1）	0	0	0	0	0	0	0	0
三類	コレラ	0	0	0	0	0	0	0	45
	細菌性赤痢	0	0	0	0	0	0	3	272
	腸管出血性大腸菌感染症	2	0	0	0	0	164	56	4016
	腸チフス	0	0	0	0	0	0	1	51
	パラチフス	0	0	0	0	0	0	1	25
四類 感染症	E型肝炎	0	0	0	0	0	0	0	38
	ウエストナイル熱（ウエストナイル脳炎を含む）	0	0	0	0	0	0	0	0
	A型肝炎	0	0	0	0	0	1	1	154
	エキノкокクス症	0	0	0	0	0	0	0	14
	黄熱	0	0	0	0	0	0	0	0
	オウム病	0	0	0	0	0	0	0	7
	オムスク出血熱	0	0	0	0	0	0	0	0
	回帰熱	0	0	0	0	0	0	0	0
	キャサヌル森林病	0	0	0	0	0	0	0	0
	Q熱	0	0	0	0	0	0	0	3
	狂犬病	0	0	0	0	0	0	0	0
	コクシジオイデス症	0	0	0	0	0	0	0	2
	サル痘	0	0	0	0	0	0	0	0
	腎症候性出血熱	0	0	0	0	0	0	0	0
	西部ウマ脳炎	0	0	0	0	0	0	0	0
	ダニ媒介脳炎	0	0	0	0	0	0	0	0
	炭疽	0	0	0	0	0	0	0	0
	つつが虫病	0	0	1	0	0	3	14	173
	デング熱	0	0	0	0	0	0	3	93
	東部ウマ脳炎	0	0	0	0	0	0	0	0
	鳥インフルエンザ（H5N1を除く）	0	0	0	0	0	0	0	0
	ニパウイルス感染症	0	0	0	0	0	0	0	0
	日本紅斑熱	0	0	0	0	0	0	2	103
	日本脳炎	0	0	0	0	0	0	0	3
	ハンタウイルス肺症候群	0	0	0	0	0	0	0	0
	Bウイルス病	0	0	0	0	0	0	0	0
	鼻疽	0	0	0	0	0	0	0	0
	ブルセラ症	0	0	0	0	0	0	0	4
	ベネゼエラウマ脳炎	0	0	0	0	0	0	0	0
	ヘンドラウイルス感染症	0	0	0	0	0	0	0	0
	発疹チフス	0	0	0	0	0	0	0	0
	ボツリヌス症	0	0	0	0	0	1	0	2
	マラリア	0	0	0	0	0	0	1	49
	野兔病	0	0	0	0	0	0	0	4
ライム病	0	0	0	0	0	0	0	4	
リッサウイルス感染症	0	0	0	0	0	0	0	0	
リフトバレー熱	0	0	0	0	0	0	0	0	
類鼻疽	0	0	0	0	0	0	0	0	
レジオネラ症	0	0	0	0	1	17	16	772	
レプトスピラ症	0	0	0	0	0	0	0	33	
ロッキー山紅斑熱	0	0	0	0	0	0	0	0	

全数把握対象疾患（続き）（過去5週の動き）

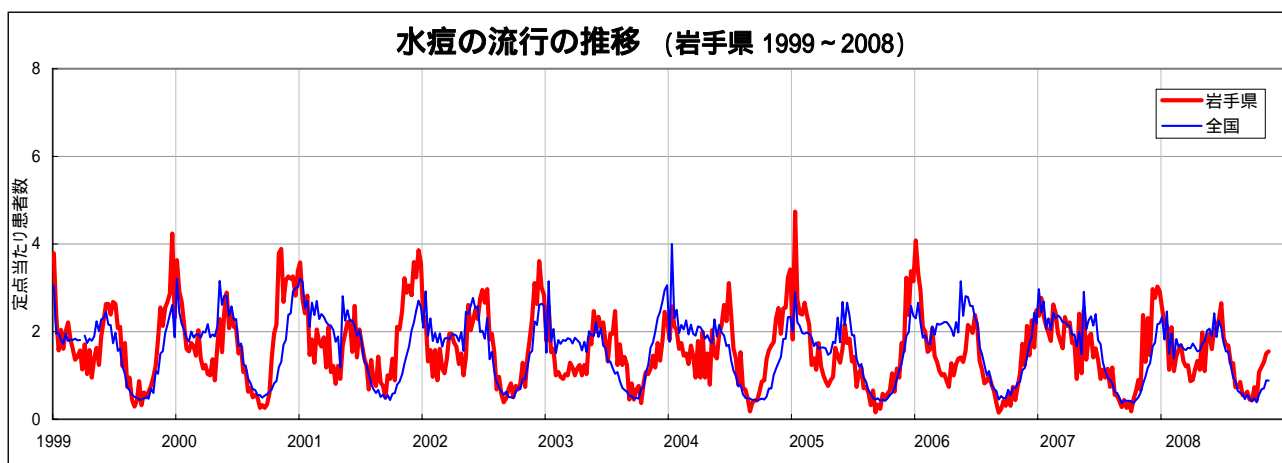
（患者発生数）

分類	疾病名	（週） 岩手県					累計	全国	
		41	42	43	44	45		45	累計
五類感染症	アメーバ赤痢	0	0	0	0	0	5	6	722
	ウイルス性肝炎（A型肝炎及びE型肝炎を除く）	0	0	0	0	0	1	4	206
	急性脳炎（ウエストナイル脳炎及び日本脳炎を除く）	0	0	0	0	0	0	1	161
	クリプトスポリジウム症	0	0	0	0	0	0	0	8
	クロイツフェルト・ヤコブ病	0	0	0	0	0	3	2	132
	劇症型溶血性レンサ球菌感染症	0	0	0	0	0	2	1	102
	後天性免疫不全症候群	0	0	0	0	0	5	11	1328
	ジアルジア症	0	0	0	0	0	0	0	67
	髄膜炎菌性髄膜炎	0	0	0	0	0	0	0	10
	先天性風しん症候群	0	0	0	0	0	0	0	1
	梅毒	0	0	0	0	0	3	12	705
	破傷風	0	0	0	0	0	2	0	108
	バンコマイシン耐性黄色ブドウ球菌感染症	0	0	0	0	0	0	0	0
	バンコマイシン耐性腸球菌感染症	0	0	0	0	0	0	0	75
	風しん	0	0	0	0	0	2	1	285
	麻しん	0	0	0	0	1	11	13	10904

今注目の感染症

水痘（みずぼうそう）

水痘（みずぼうそう）は、県内では例年、初夏および冬季に流行します。今年も患者の増加が始まっています。予防には任意接種ですが、ワクチンが有効です。



病原体検出情報

- ・この週に検出した病原体はありません。

集団感染情報

- ・この週には集団感染の情報はありません。

医療機関からの情報

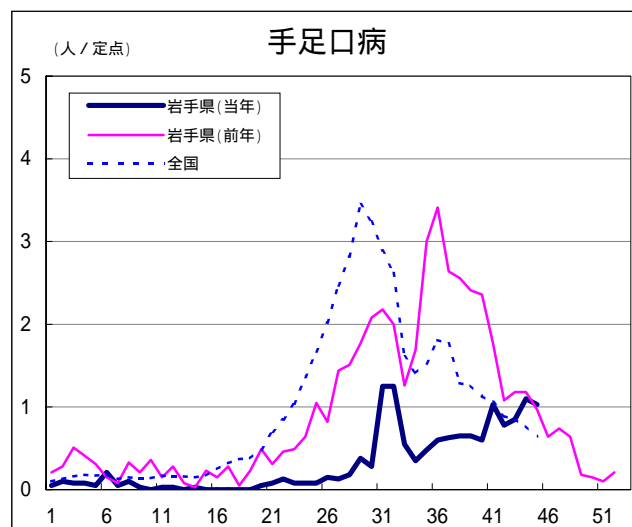
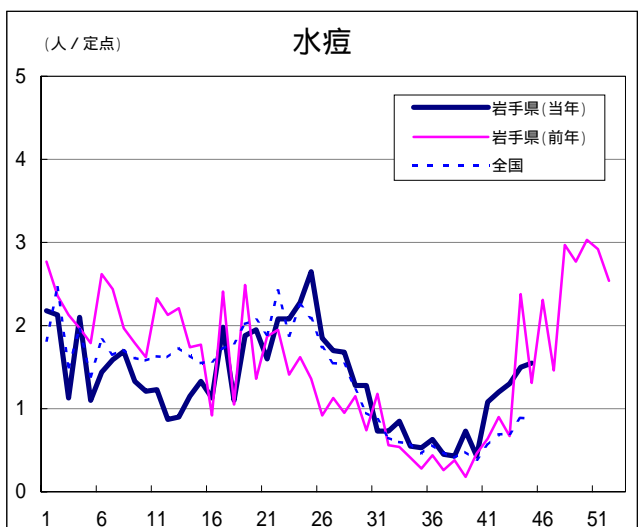
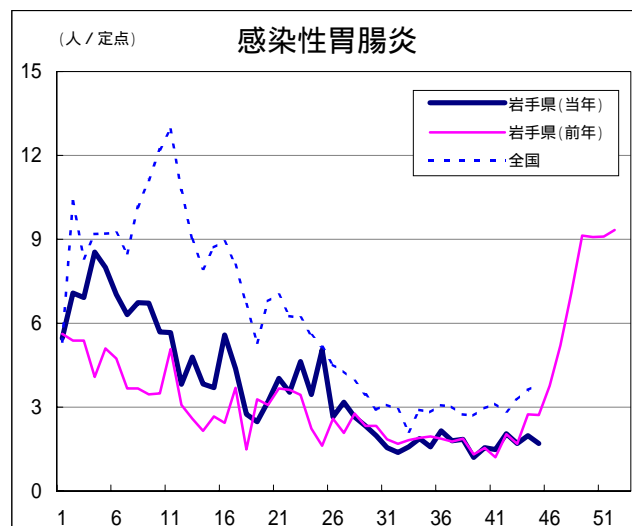
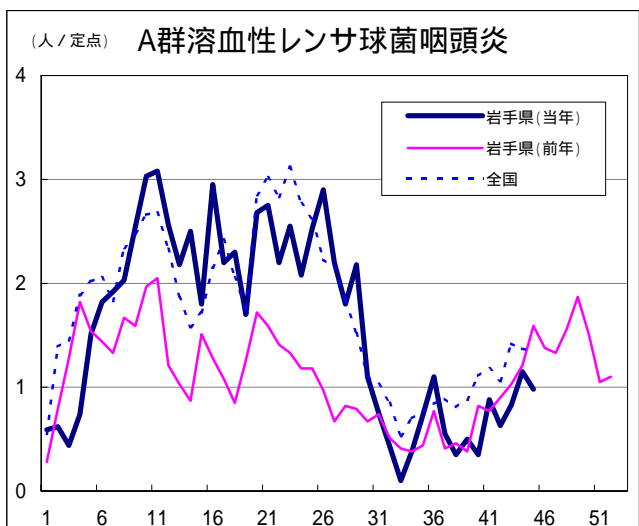
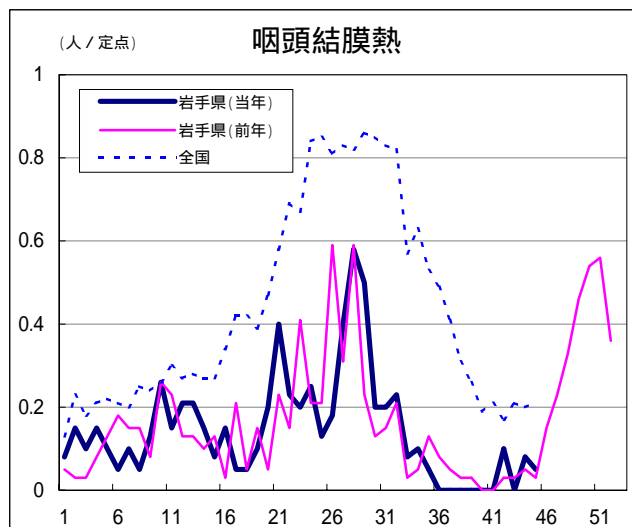
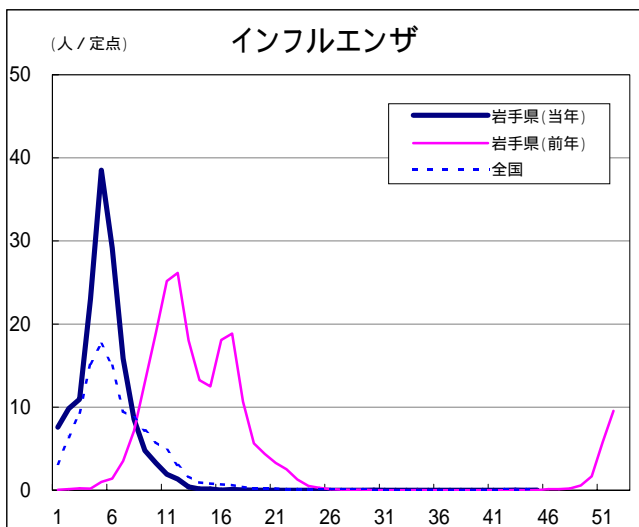
- ・この週には医療機関からの情報はありません。

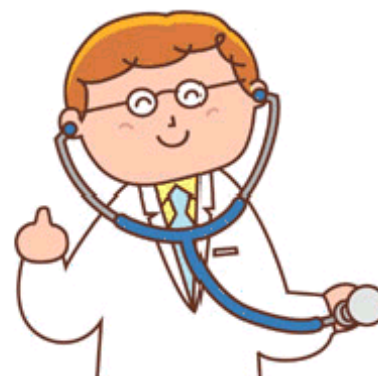
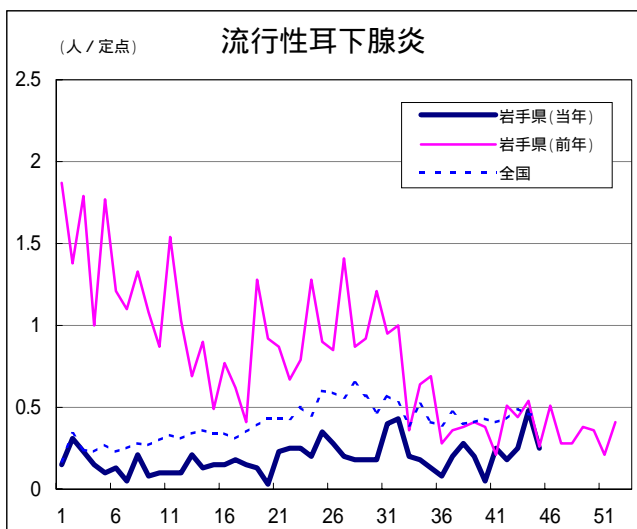
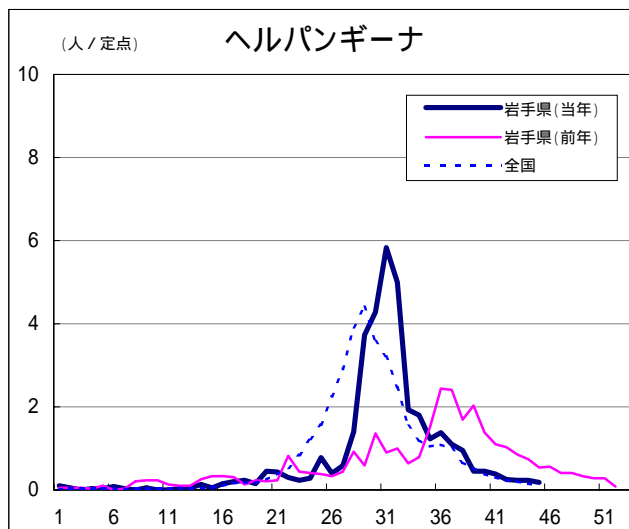
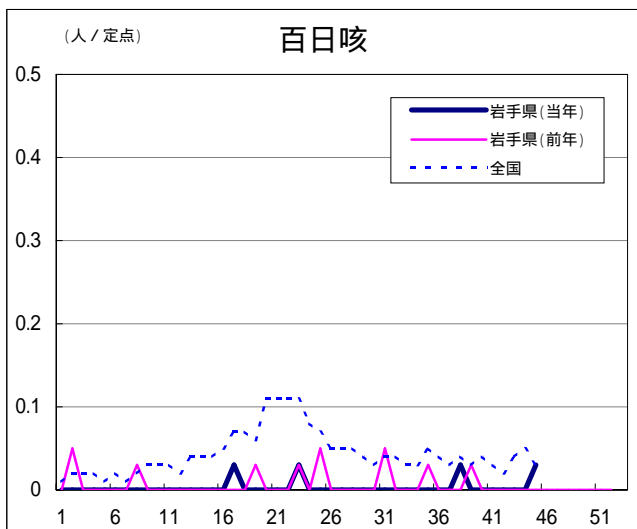
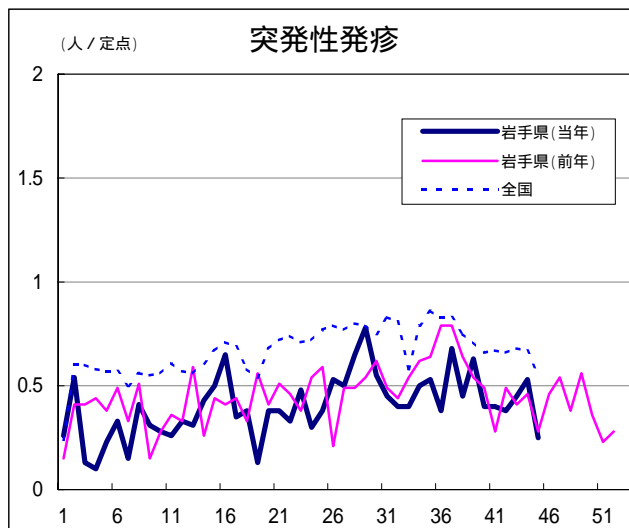
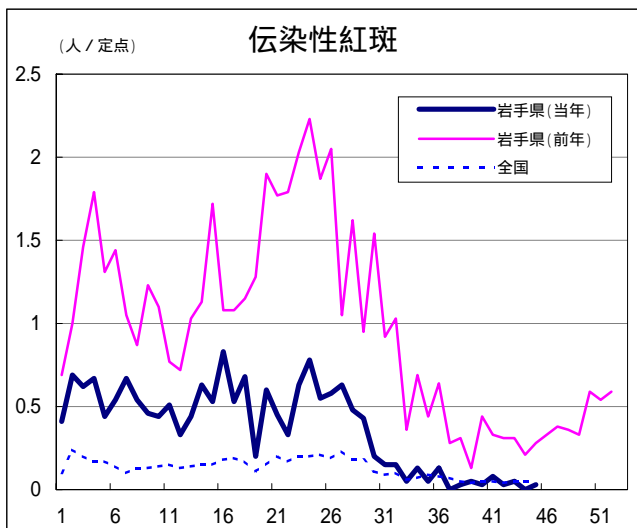
Q & A

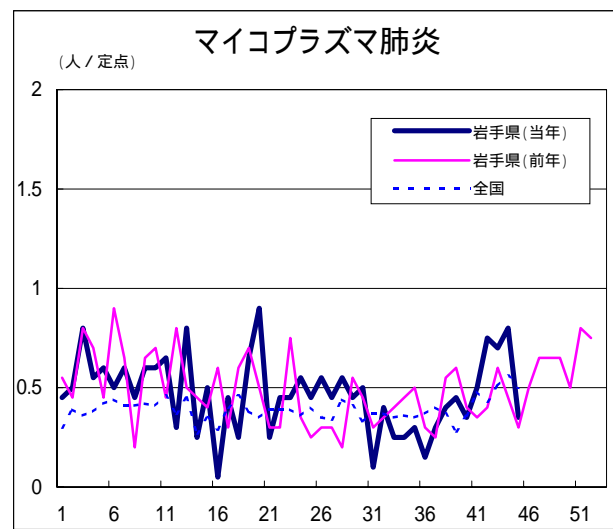
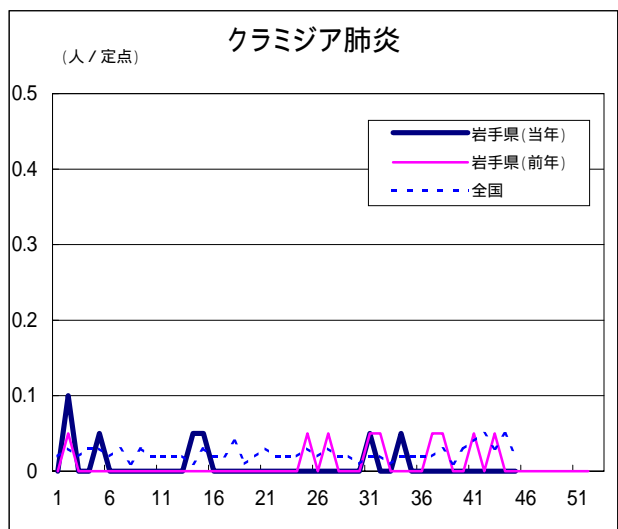
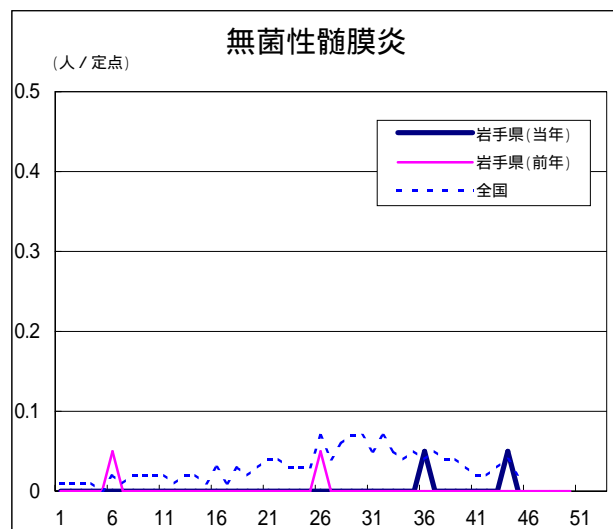
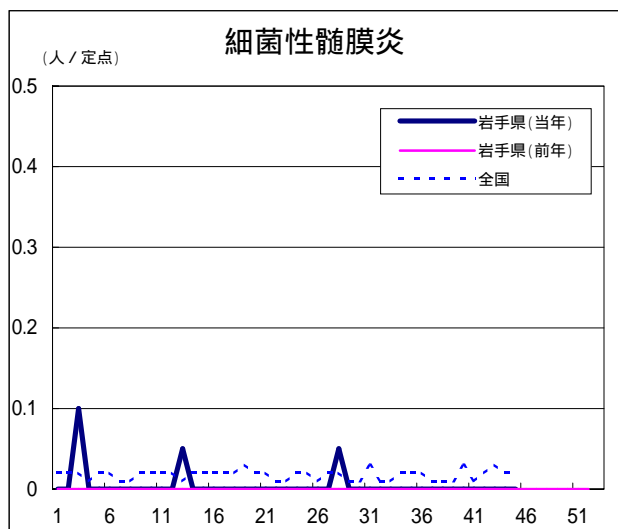
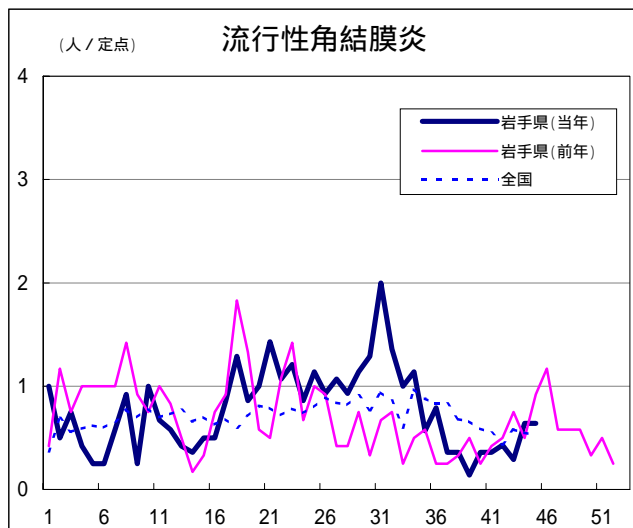
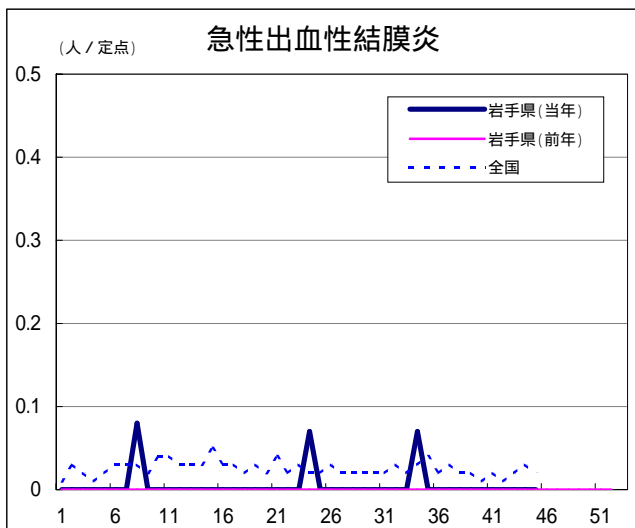
読者の皆様からのご質問にはこの欄でお答えします。

医療機関からの情報や読者の皆様からのご質問は下記の宛先までお寄せください。
岩手県感染症情報センター（岩手県環境保健研究センター保健科学部内）
〒020-0852 岩手県盛岡市飯岡新田1-36-1
TEL:019-656-5669（直通） FAX:019-656-5667
E-mail : CC0019@pref.iwate.jp

疾病別グラフ（定点あたり患者数の推移）







定点医療機関の数

地区	定点種別 インフル エンザ	小児科定 点	眼科定点	基幹定点
岩手県	64	40	14	20
盛岡市	11	7	3	5
県央	7	5	2	0
花巻	7	4	1	3
北上	5	3	1	2
水沢	7	4	1	2
一関	7	4	1	2
大船渡	6	4	1	1
釜石	3	2	1	1
宮古	5	3	1	1
久慈	3	2	1	1
二戸	3	2	1	2

無料です!!

岩手の感染症情報を毎週メールでお届けする

「岩手県感染症情報ウィークリーマガジン」を配信しています。

配信の登録は以下のURLからお願いします。

<http://www.pref.iwate.jp/~hp1353/kansen/maimagazine.html>

岩手県感染症週報 平成20年第45週 平成20年11月14日発行

監修：岩手県感染症発生動向調査委員会

発行：岩手県環境保健研究センター

岩手県保健福祉部保健衛生課

事務局：岩手県感染症情報センター

（岩手県環境保健研究センター保健科学部内）

〒020-0852 岩手県盛岡市飯岡新田1-36-1

TEL:019-656-5669（直通） FAX:019-656-5667

E-mail：CC0019@pref.iwate.jp

URL：http://www.pref.iwate.jp/~hp1353/kansen/

<岩手県感染症情報センター>

http://www.pref.iwate.jp/info.rbz?nd=346&ik=3&pn=17&pn=60&pn=346

<岩手県保健福祉部保健衛生課>