

岩手県感染症週報

平成20年第44週（10月27日～11月2日）

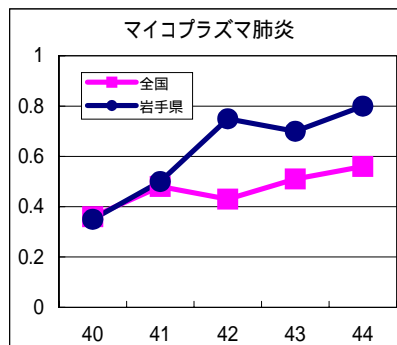
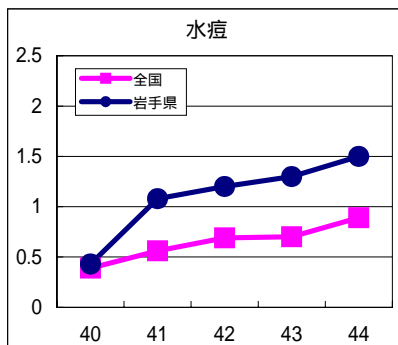
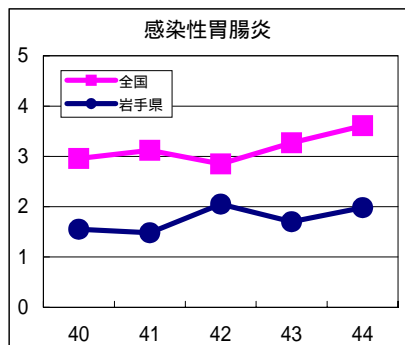
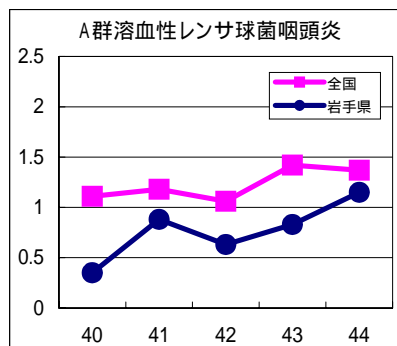
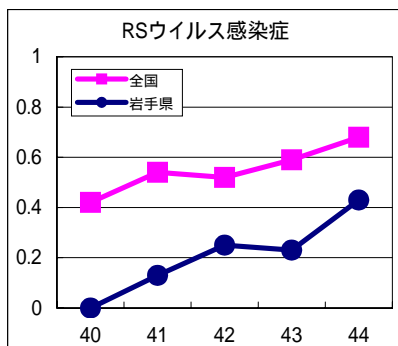
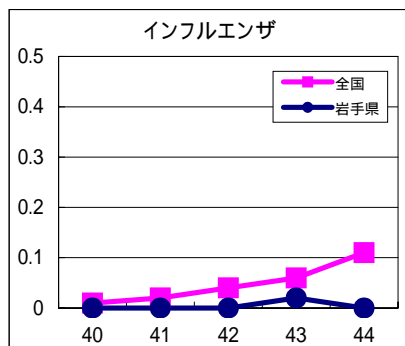
岩手県感染症情報センター

第44週の概要

- 1類感染症 ・患者発生の報告はありませんでした。
- 2類感染症 ・結核の報告が2例ありました。
- 3類感染症 ・患者発生の報告はありませんでした。
- 4類感染症 ・患者発生の報告はありませんでした。
- 5類感染症（全数把握対象疾患）
 - ・患者発生の報告はありませんでした。
- 5類感染症（定点把握対象疾患）
 - ・インフルエンザの予防接種が各医療機関で始まっています。ワクチンの効果は、年齢、本人の体調、そのシーズンのウイルスの流行株とワクチン株の一致状況によっても変化しますが、予防接種後に効果が現れるまで2週間程度かかることから、12月中旬までに予防接種を受けることが勧められます。
 - ・水痘（みずぼうそう）は、久慈地区で増加し、注意報値（定点あたり患者数4人）を超えました。前週に患者が多かった二戸地区では減少しました。
 - ・溶レン菌咽頭炎は、盛岡市および二戸地区で増加しました。年齢層別では、4から7歳の患者が多くなっています。
 - ・手足口病は、やや増加し、奥州および釜石地区で多くなっています。
 - ・流行性耳下腺炎（おたふくかぜ）は、10月以降、大船渡地区で患者が多くなっており、この週には注意報値（同3人）を超えました。

最近の注目疾患（定点あたり患者数の過去5週の動き）

（疾患によって目盛りのスケールが違うことに注意）



定点把握対象疾患（過去5週の動き）

（定点あたり患者数）

疾病名	地域	週					流行傾向
		40	41	42	43	44	
インフルエンザ	岩手県	0	0	0	0.02	0	→
	全国	0.01	0.02	0.04	0.06	0.11	
RSウイルス感染症	岩手県	0	0.13	0.25	0.23	0.43	↗
	全国	0.42	0.54	0.52	0.59	0.68	
咽頭結膜熱	岩手県	0	0	0.1	0	0.08	→
	全国	0.19	0.21	0.17	0.21	0.2	
A群溶血性レンサ球菌咽頭炎	岩手県	0.35	0.88	0.63	0.83	1.15	↗
	全国	1.11	1.18	1.06	1.42	1.37	
感染性胃腸炎	岩手県	1.55	1.48	2.05	1.7	1.98	→
	全国	2.96	3.12	2.85	3.27	3.61	
水痘	岩手県	0.43	1.08	1.2	1.3	1.5	↗
	全国	0.39	0.56	0.69	0.7	0.89	
手足口病	岩手県	0.6	1.03	0.78	0.85	1.1	→
	全国	1.13	1.06	0.89	0.85	0.77	
伝染性紅斑	岩手県	0.03	0.08	0.03	0.05	0	→
	全国	0.05	0.05	0.04	0.05	0.05	
突発性発疹	岩手県	0.4	0.4	0.38	0.45	0.53	→
	全国	0.66	0.67	0.66	0.68	0.67	
百日咳	岩手県	0	0	0	0	0	→
	全国	0.04	0.03	0.02	0.04	0.05	
ヘルパンギーナ	岩手県	0.45	0.38	0.25	0.23	0.23	→
	全国	0.38	0.3	0.23	0.2	0.15	
流行性耳下腺炎	岩手県	0.05	0.25	0.18	0.25	0.48	↗
	全国	0.43	0.41	0.43	0.49	0.46	
急性出血性結膜炎	岩手県	0	0	0	0	0	→
	全国	0.01	0.02	0.01	0.02	0.03	
流行性角結膜炎	岩手県	0.36	0.36	0.43	0.29	0.64	→
	全国	0.59	0.55	0.44	0.58	0.55	
細菌性髄膜炎	岩手県	0	0	0	0	0	→
	全国	0.03	0.01	0.02	0.03	0.02	
無菌性髄膜炎	岩手県	0	0	0	0	0.05	→
	全国	0.03	0.02	0.02	0.03	0.04	
マイコプラズマ肺炎	岩手県	0.35	0.5	0.75	0.7	0.8	→
	全国	0.36	0.48	0.43	0.51	0.56	
クラミジア肺炎（オウム病を除く）	岩手県	0	0	0	0	0	→
	全国	0.03	0.04	0.05	0.03	0.05	

【流行傾向の見方】

- 無印：ほとんど患者が発生していません
- ：患者が発生しています
- ↗：警報値を超えた地区が1～2地区あります
- ↘：多くの地区で警報値を超えています

全数把握対象疾患（過去5週の動き）

（患者発生数）

分類	疾病名	（週） 岩手県					累計	全国	
		40	41	42	43	44		44	累計
一類 感染症	エボラ出血熱	0	0	0	0	0	0	0	0
	クリミア・コンゴ出血熱	0	0	0	0	0	0	0	0
	痘そう	0	0	0	0	0	0	0	0
	南米出血熱	0	0	0	0	0	0	0	0
	ペスト	0	0	0	0	0	0	0	0
	マールブルグ病	0	0	0	0	0	0	0	0
	ラッサ熱	0	0	0	0	0	0	0	0
二類	急性灰白髄炎	0	0	0	0	0	0	0	1
	結核	7	7	4	2	2	181	298	22745
	ジフテリア	0	0	0	0	0	0	0	0
	重症呼吸器症候群	0	0	0	0	0	0	0	0
	鳥インフルエンザ（H5N1）	0	0	0	0	0	0	0	0
三類	コレラ	0	0	0	0	0	0	0	45
	細菌性赤痢	0	0	0	0	0	0	5	269
	腸管出血性大腸菌感染症	2	2	0	0	0	164	62	3950
	腸チフス	0	0	0	0	0	0	0	49
	パラチフス	0	0	0	0	0	0	0	24
四類 感染症	E型肝炎	0	0	0	0	0	0	0	38
	ウエストナイル熱（ウエストナイル脳炎を含む）	0	0	0	0	0	0	0	0
	A型肝炎	0	0	0	0	0	1	1	153
	エキノコックス症	0	0	0	0	0	0	0	14
	黄熱	0	0	0	0	0	0	0	0
	オウム病	0	0	0	0	0	0	0	7
	オムスク出血熱	0	0	0	0	0	0	0	0
	回帰熱	0	0	0	0	0	0	0	0
	キャサヌル森林病	0	0	0	0	0	0	0	0
	Q熱	0	0	0	0	0	0	0	3
	狂犬病	0	0	0	0	0	0	0	0
	コクシジオイデス症	0	0	0	0	0	0	0	2
	サル痘	0	0	0	0	0	0	0	0
	腎症候性出血熱	0	0	0	0	0	0	0	0
	西部ウマ脳炎	0	0	0	0	0	0	0	0
	ダニ媒介脳炎	0	0	0	0	0	0	0	0
	炭疽	0	0	0	0	0	0	0	0
	つつが虫病	0	0	0	1	0	3	17	158
	デング熱	0	0	0	0	0	0	2	90
	東部ウマ脳炎	0	0	0	0	0	0	0	0
	鳥インフルエンザ（H5N1を除く）	0	0	0	0	0	0	0	0
	ニパウイルス感染症	0	0	0	0	0	0	0	0
	日本紅斑熱	0	0	0	0	0	0	11	101
	日本脳炎	0	0	0	0	0	0	0	3
	ハンタウイルス肺症候群	0	0	0	0	0	0	0	0
	Bウイルス病	0	0	0	0	0	0	0	0
	鼻疽	0	0	0	0	0	0	0	0
	ブルセラ症	0	0	0	0	0	0	0	4
	ベネゼエラウマ脳炎	0	0	0	0	0	0	0	0
	ヘンドラウイルス感染症	0	0	0	0	0	0	0	0
	発疹チフス	0	0	0	0	0	0	0	0
	ボツリヌス症	0	0	0	0	0	1	0	2
	マラリア	0	0	0	0	0	0	2	48
野兔病	0	0	0	0	0	0	0	4	
ライム病	0	0	0	0	0	0	0	4	
リッサウイルス感染症	0	0	0	0	0	0	0	0	
リフトバレー熱	0	0	0	0	0	0	0	0	
類鼻疽	0	0	0	0	0	0	0	0	
レジオネラ症	0	0	0	0	0	16	10	752	
レプトスピラ症	0	0	0	0	0	0	0	32	
ロッキー山紅斑熱	0	0	0	0	0	0	0	0	

全数把握対象疾患（続き）（過去5週の動き）

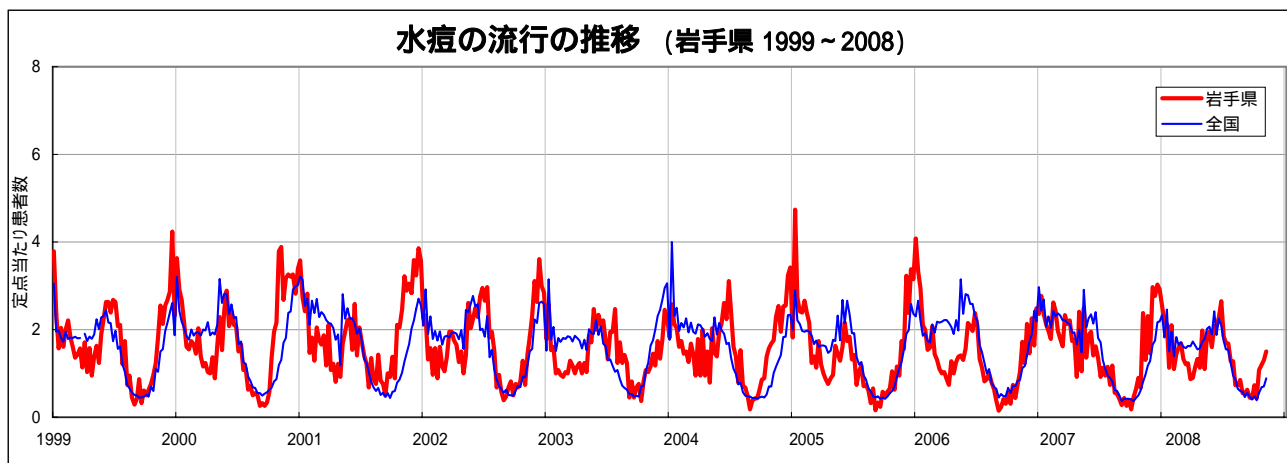
（患者発生数）

分類	疾病名	（週） 岩手県					累計	全国	
		40	41	42	43	44		44	累計
五類感染症	アメーバ赤痢	0	0	0	0	0	5	11	705
	ウイルス性肝炎（A型肝炎及びE型肝炎を除く）	0	0	0	0	0	1	0	200
	急性脳炎（ウエストナイル脳炎及び日本脳炎を除く）	0	0	0	0	0	0	0	156
	クリプトスポリジウム症	0	0	0	0	0	0	0	8
	クロイツフェルト・ヤコブ病	0	0	0	0	0	3	1	130
	劇症型溶血性レンサ球菌感染症	1	0	0	0	0	2	0	99
	後天性免疫不全症候群	1	0	0	0	0	5	21	1294
	ジアルジア症	0	0	0	0	0	0	0	67
	髄膜炎菌性髄膜炎	0	0	0	0	0	0	0	10
	先天性風しん症候群	0	0	0	0	0	0	0	1
	梅毒	0	0	0	0	0	3	7	683
	破傷風	1	0	0	0	0	2	0	105
	バンコマイシン耐性黄色ブドウ球菌感染症	0	0	0	0	0	0	0	0
	バンコマイシン耐性腸球菌感染症	0	0	0	0	0	0	2	74
	風しん	0	0	0	0	0	2	2	283
	麻しん	1	0	0	0	0	10	12	10887

今注目の感染症

水痘（みずぼうそう）

水痘（みずぼうそう）は、県内では例年、初夏および冬季に流行します。今年も患者の増加が始まっています。予防には任意接種ですが、ワクチンが有効です。



病原体検出情報

- ・咽頭結膜熱の患者の結膜拭い液から、アデノウイルス11型を1例分離検出しました。
- ・流行性角結膜炎の患者の結膜拭い液から、アデノウイルス11型を1例、アデノウイルス（型別不能）を14例、それぞれ分離検出しました。
- ・頸部リンパ節炎の患者の咽頭拭い液から、アデノウイルス（型別不能）を1例分離検出しました。

集団感染情報

- ・この週には集団感染の情報はありません。

医療機関からの情報

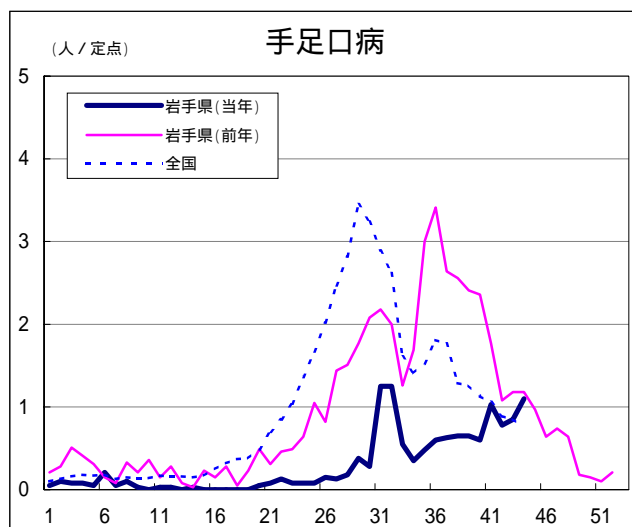
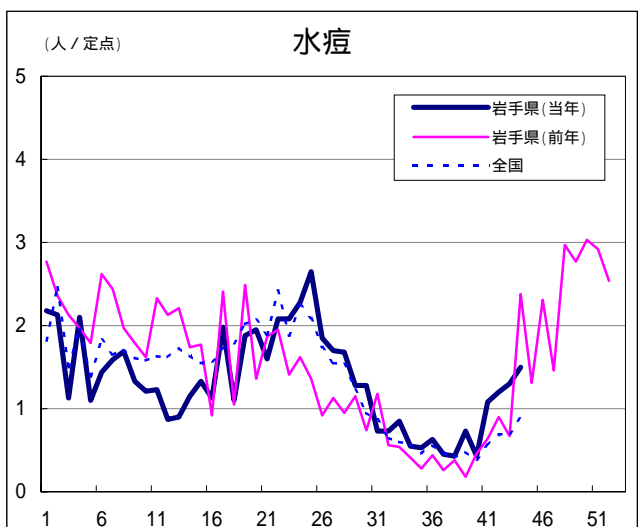
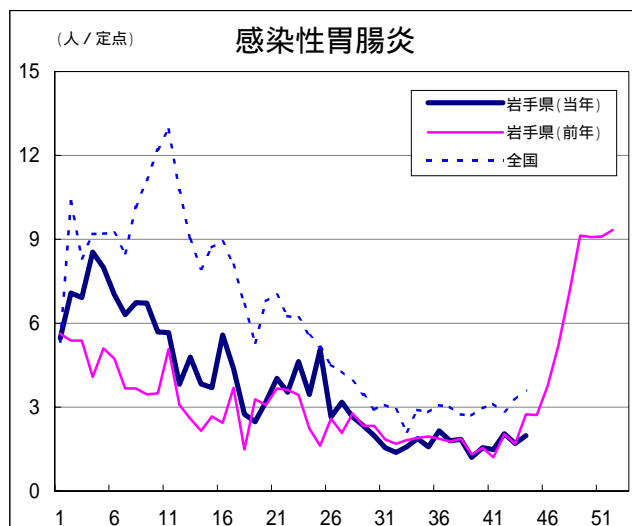
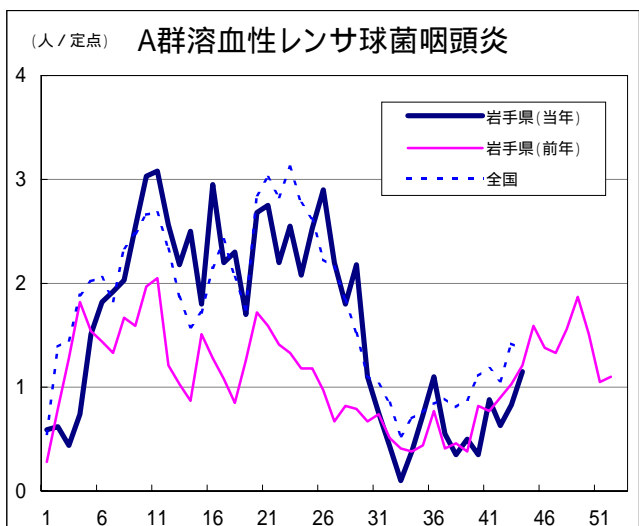
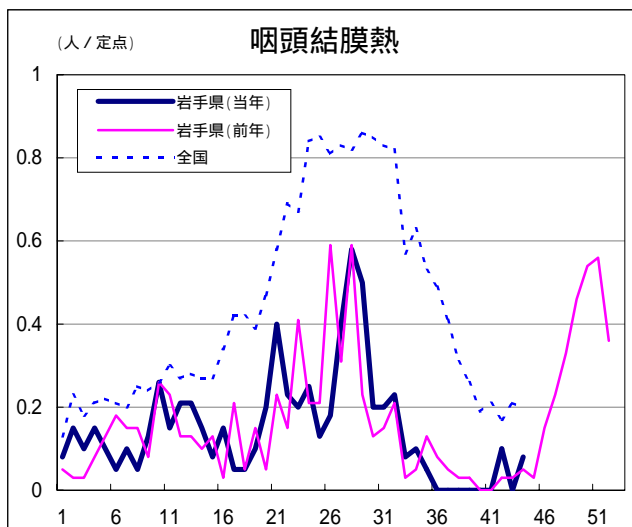
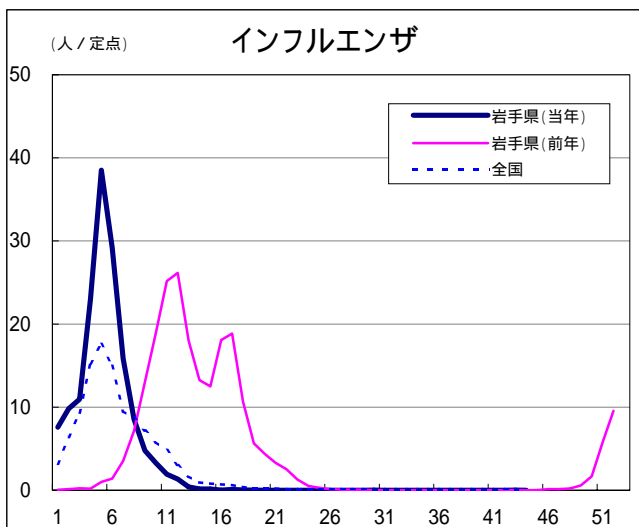
- ・この週には医療機関からの情報はありません。

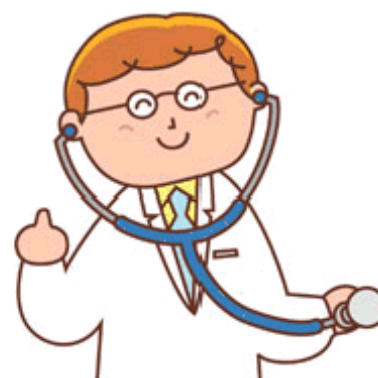
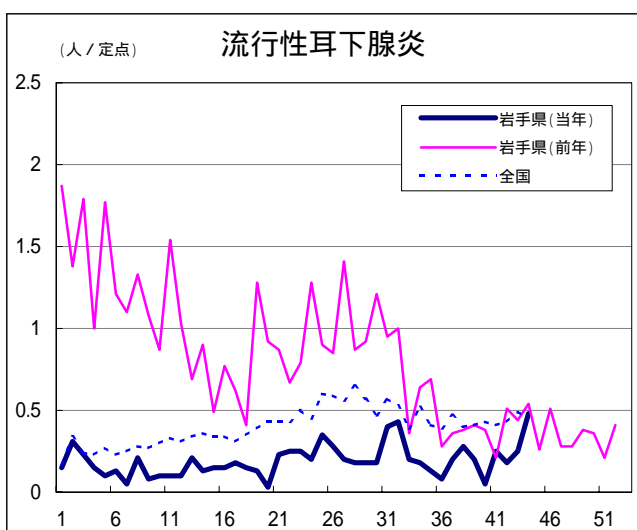
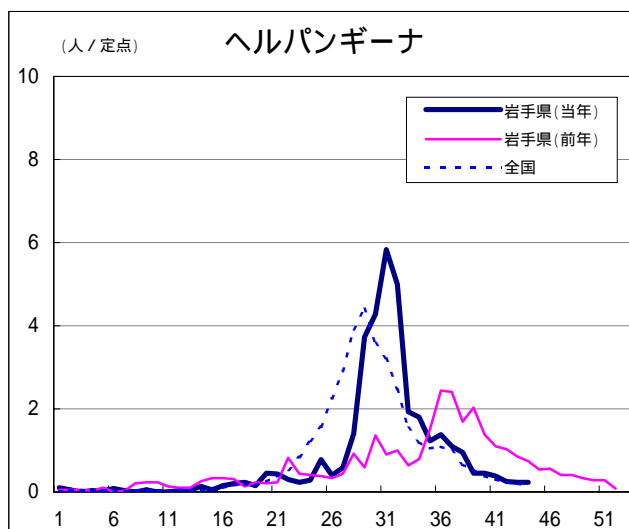
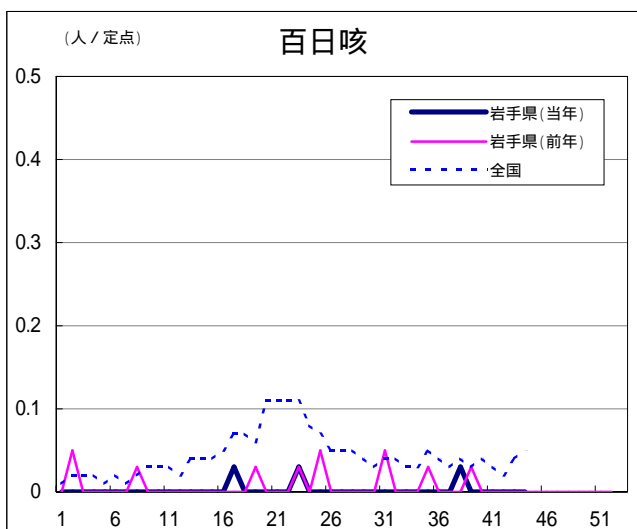
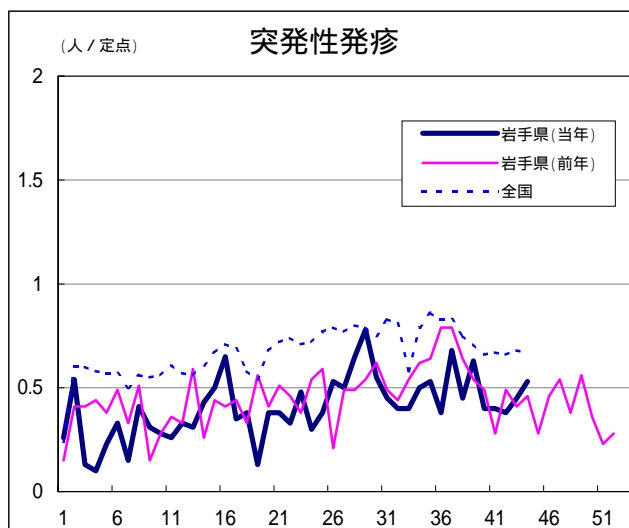
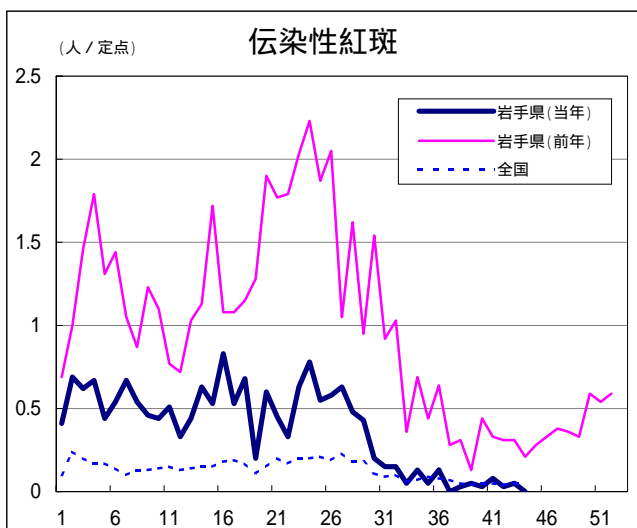
Q & A

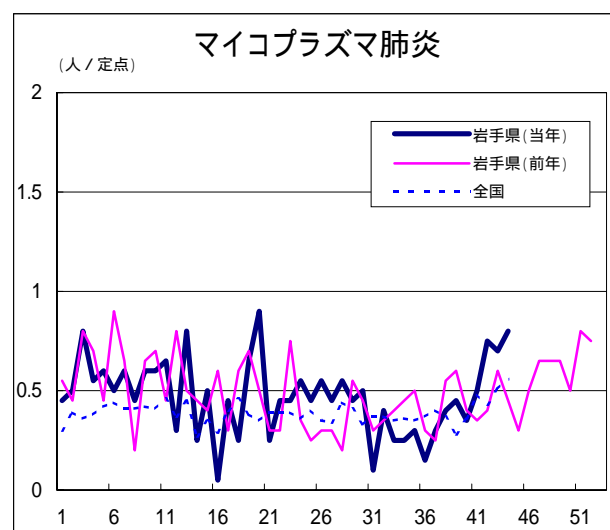
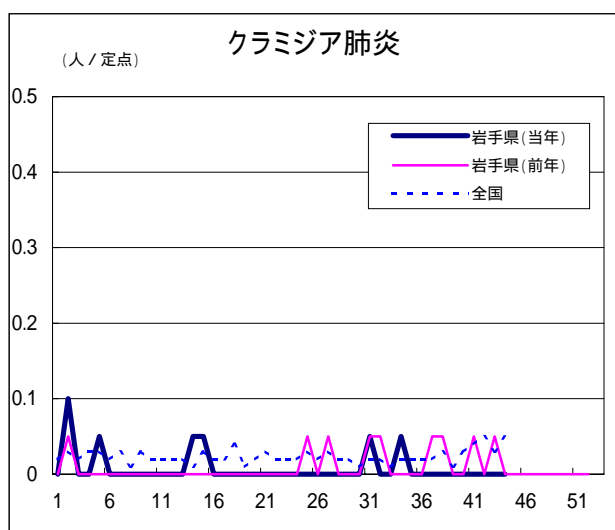
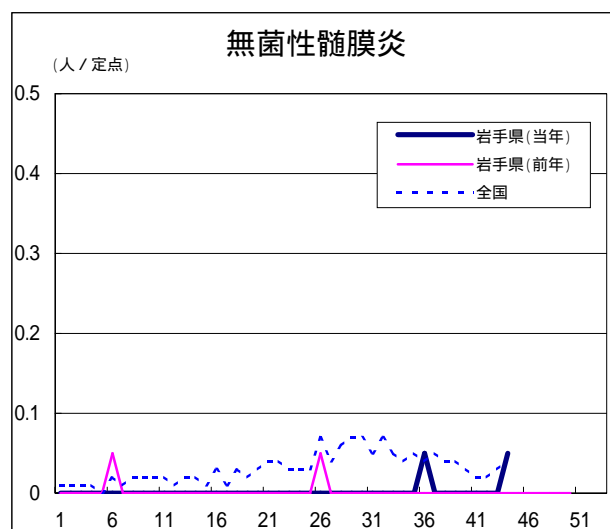
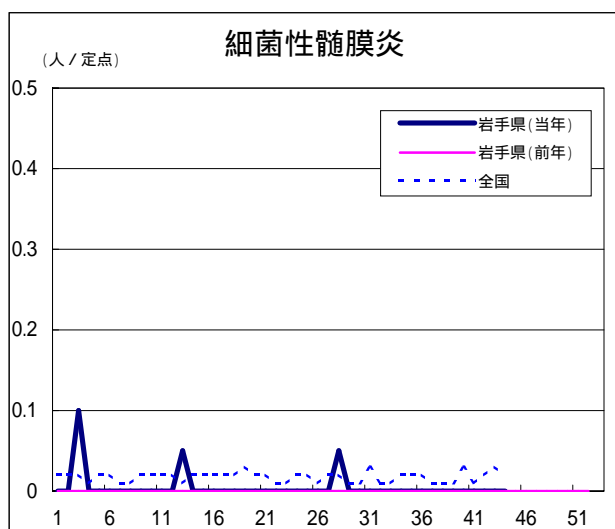
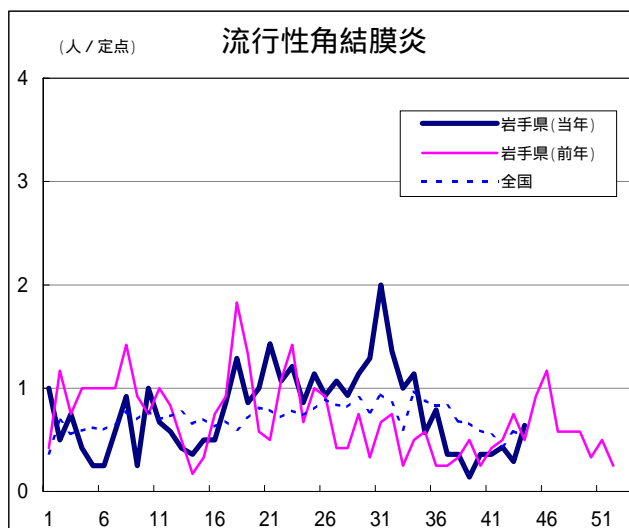
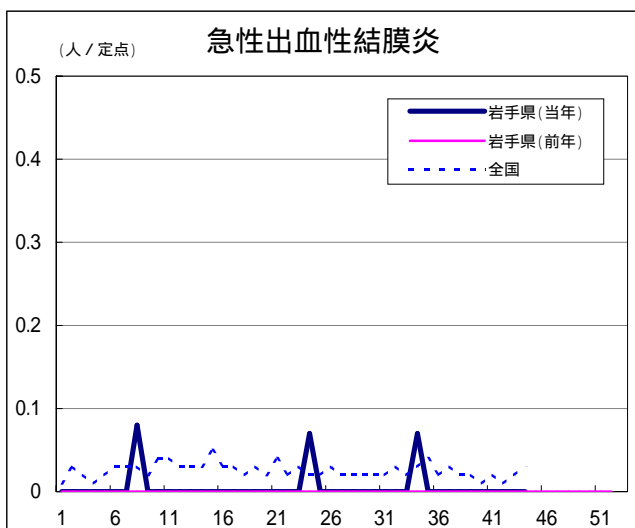
読者の皆様からのご質問にはこの欄でお答えします。

医療機関からの情報や読者の皆様からのご質問は下記の宛先までお寄せください。
岩手県感染症情報センター（岩手県環境保健研究センター保健科学部内）
〒020-0852 岩手県盛岡市飯岡新田1-36-1
TEL:019-656-5669（直通） FAX:019-656-5667
E-mail : CC0019@pref.iwate.jp

疾病別グラフ（定点あたり患者数の推移）







定点医療機関の数

地区	定点種別 インフル エンザ	小児科定 点	眼科定点	基幹定点
岩手県	64	40	14	20
盛岡市	11	7	3	5
県央	7	5	2	0
花巻	7	4	1	3
北上	5	3	1	2
水沢	7	4	1	2
一関	7	4	1	2
大船渡	6	4	1	1
釜石	3	2	1	1
宮古	5	3	1	1
久慈	3	2	1	1
二戸	3	2	1	2

無料です!!

岩手の感染症情報を毎週メールでお届けする

「岩手県感染症情報ウィークリーマガジン」を配信しています。

配信の登録は以下のURLからお願いします。

<http://www.pref.iwate.jp/~hp1353/kansen/maimagazine.html>

岩手県感染症週報 平成20年第44週 平成20年11月7日発行

監修：岩手県感染症発生動向調査委員会

発行：岩手県環境保健研究センター
岩手県保健福祉部保健衛生課

事務局：岩手県感染症情報センター
(岩手県環境保健研究センター保健科学部内)

〒020-0852 岩手県盛岡市飯岡新田1-36-1

TEL:019-656-5669(直通) FAX:019-656-5667

E-mail: CC0019@pref.iwate.jp

URL: <http://www.pref.iwate.jp/~hp1353/kansen/>

<岩手県感染症情報センター>

<http://www.pref.iwate.jp/~hp0360/>

<岩手県保健福祉部保健衛生課>