

# 岩手県感染症週報

平成20年第38週(9月15日～9月21日)

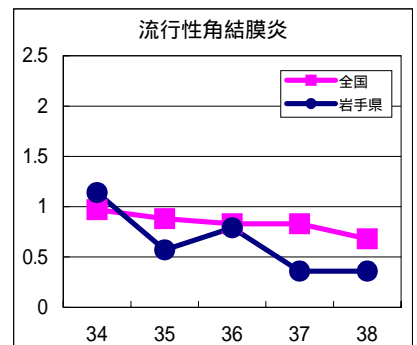
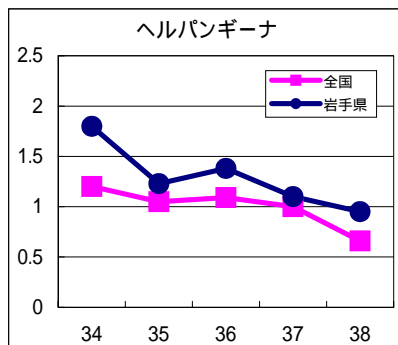
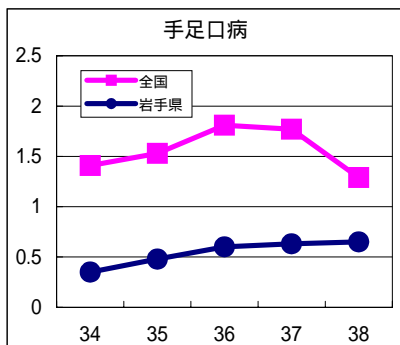
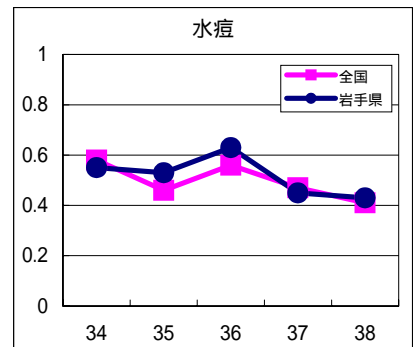
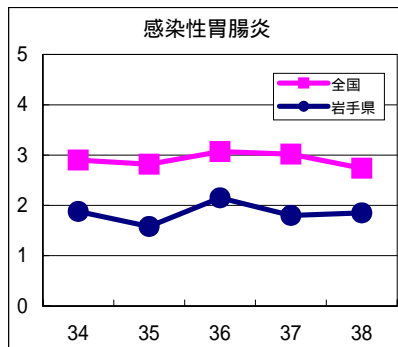
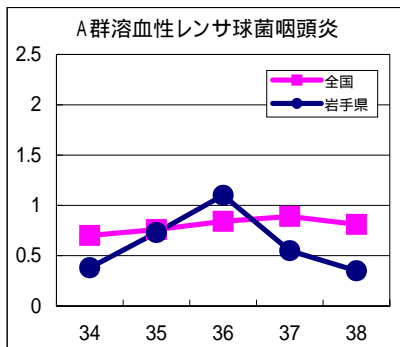
岩手県感染症情報センター

## 第38週の概要

- 1類感染症 ・患者発生 の報告はありませんでした。
- 2類感染症 ・結核の報告が3例ありました。
- 3類感染症 ・腸管出血性大腸菌感染症は、県央（八幡平市、岩手郡、紫波郡）地区の幼稚園2施設で、いずれもO26による集団感染が発生しました。1件は、園児や家族など65名の感染（うち53名は無症状）が、もう1件でも同様に7名の感染が確認されています。今年の累積報告数は、149例となり例年の報告数を大きく上回っています。全国的にも保育園・幼稚園に関連した集団発生事例が多くみられています。食中毒対策の徹底に加え、患者や無症状保菌者から周囲へ感染が起こりやすい疾患であり、保育園や幼稚園など集団生活の場のほか家庭でも、二次感染を予防するために手洗いの励行等が重要です。
- 4類感染症 ・患者発生 の報告はありませんでした。
- 5類感染症（全数把握対象疾患）
  - ・クロイツフェルト・ヤコブ病の報告が1例ありました。患者は70歳代の女性です。
  - ・後天性免疫不全症候群の報告が1例ありました。患者は40歳代の女性です。
- 5類感染症（定点把握対象疾患）
  - ・手足口病は、釜石地区で前週に続き多くなっています。
  - ・百日咳は、県央地区から1例（1歳）の報告がありました。

## 最近の注目疾患（定点あたり患者数の過去5週の動き）

（疾患によって目盛りのスケールが違うことに注意）



定点把握対象疾患（過去5週の動き）

（定点あたり患者数）

疾病名	地域	週					流行傾向
		34	35	36	37	38	
インフルエンザ	岩手県	0	0	0	0	0	→
	全国	0.01	0.01	0.01	0.01	0.01	
RSウイルス感染症	岩手県	0	0.03	0.03	0.05	0	→
	全国	0.15	0.18	0.28	0.33	0.31	
咽頭結膜熱	岩手県	0.1	0.05	0	0	0	→
	全国	0.63	0.53	0.49	0.41	0.31	
A群溶血性レンサ球菌咽頭炎	岩手県	0.38	0.73	1.1	0.55	0.35	↘
	全国	0.7	0.76	0.84	0.89	0.81	
感染性胃腸炎	岩手県	1.88	1.58	2.15	1.8	1.85	→
	全国	2.9	2.82	3.07	3.02	2.74	
水痘	岩手県	0.55	0.53	0.63	0.45	0.43	→
	全国	0.58	0.46	0.56	0.47	0.41	
手足口病	岩手県	0.35	0.48	0.6	0.63	0.65	→
	全国	1.41	1.53	1.81	1.77	1.29	
伝染性紅斑	岩手県	0.13	0.05	0.13	0	0.03	→
	全国	0.07	0.09	0.08	0.07	0.05	
突発性発疹	岩手県	0.5	0.53	0.38	0.68	0.45	→
	全国	0.79	0.86	0.83	0.83	0.75	
百日咳	岩手県	0	0	0	0	0.03	→
	全国	0.03	0.05	0.04	0.03	0.04	
ヘルパンギーナ	岩手県	1.8	1.23	1.38	1.1	0.95	→
	全国	1.2	1.05	1.09	1	0.66	
流行性耳下腺炎	岩手県	0.18	0.13	0.08	0.2	0.28	→
	全国	0.52	0.41	0.39	0.47	0.4	
急性出血性結膜炎	岩手県	0.07	0	0	0	0	→
	全国	0.03	0.04	0.02	0.03	0.02	
流行性角結膜炎	岩手県	1.14	0.57	0.79	0.36	0.36	→
	全国	0.97	0.88	0.83	0.83	0.68	
細菌性髄膜炎	岩手県	0	0	0	0	0	→
	全国	0.02	0.02	0.02	0.01	0.01	
無菌性髄膜炎	岩手県	0	0	0.05	0	0	→
	全国	0.04	0.05	0.04	0.05	0.04	
マイコプラズマ肺炎	岩手県	0.25	0.3	0.15	0.3	0.4	→
	全国	0.36	0.35	0.37	0.4	0.37	
クラミジア肺炎（オウム病を除く）	岩手県	0.05	0	0	0	0	→
	全国	0.02	0.02	0.02	0.02	0.03	

【流行傾向の見方】

- 無印 : ほとんど患者が発生していません
- : 患者が発生しています
- : 警報値を超えた地区が1～2地区あります
- : 多くの地区で警報値を超えています

全数把握対象疾患（過去5週の動き）

（患者発生数）

分類	疾病名	(週)					累計	全国	
		34	35	36	37	38		38	累計
一類 感染症	エボラ出血熱	0	0	0	0	0	0	0	0
	クリミア・コンゴ出血熱	0	0	0	0	0	0	0	0
	痘そう	0	0	0	0	0	0	0	0
	南米出血熱	0	0	0	0	0	0	0	0
	ペスト	0	0	0	0	0	0	0	0
	マールブルグ病	0	0	0	0	0	0	0	0
	ラッサ熱	0	0	0	0	0	0	0	0
二類	急性灰白髄炎	0	0	0	0	0	0	0	1
	結核	14	2	5	10	3	156	196	19379
	ジフテリア	0	0	0	0	0	0	0	0
	重症呼吸器症候群	0	0	0	0	0	0	0	0
	鳥インフルエンザ（H5N1）	0	0	0	0	0	0	0	0
三類	コレラ	0	0	0	0	0	0	0	41
	細菌性赤痢	0	0	0	0	0	0	6	234
	腸管出血性大腸菌感染症	6	14	8	17	60	149	131	3403
	腸チフス	0	0	0	0	0	0	1	36
	パラチフス	0	0	0	0	0	0	0	23
四類 感染症	E型肝炎	0	0	0	0	0	0	0	33
	ウエストナイル熱（ウエストナイル脳炎を含む）	0	0	0	0	0	0	0	0
	A型肝炎	0	0	0	0	0	1	2	139
	エキノкокクス症	0	0	0	0	0	0	0	10
	黄熱	0	0	0	0	0	0	0	0
	オウム病	0	0	0	0	0	0	0	5
	オムスク出血熱	0	0	0	0	0	0	0	0
	回帰熱	0	0	0	0	0	0	0	0
	キャサヌル森林病	0	0	0	0	0	0	0	0
	Q熱	0	0	0	0	0	0	0	2
	狂犬病	0	0	0	0	0	0	0	0
	コクシジオイデス症	0	0	0	0	0	0	0	2
	サル痘	0	0	0	0	0	0	0	0
	腎症候性出血熱	0	0	0	0	0	0	0	0
	西部ウマ脳炎	0	0	0	0	0	0	0	0
	ダニ媒介脳炎	0	0	0	0	0	0	0	0
	炭疽	0	0	0	0	0	0	0	0
	つつが虫病	0	0	0	0	0	2	0	123
	デング熱	0	0	0	0	0	0	2	66
	東部ウマ脳炎	0	0	0	0	0	0	0	0
	鳥インフルエンザ（H5N1を除く）	0	0	0	0	0	0	0	0
	ニパウイルス感染症	0	0	0	0	0	0	0	0
	日本紅斑熱	0	0	0	0	0	0	2	54
	日本脳炎	0	0	0	0	0	0	0	1
	ハンタウイルス肺症候群	0	0	0	0	0	0	0	0
	Bウイルス病	0	0	0	0	0	0	0	0
	鼻疽	0	0	0	0	0	0	0	0
	ブルセラ症	0	0	0	0	0	0	0	4
	ベネゼエラウマ脳炎	0	0	0	0	0	0	0	0
	ヘンドラウイルス感染症	0	0	0	0	0	0	0	0
	発疹チフス	0	0	0	0	0	0	0	0
	ポツリヌス症	0	0	0	0	0	0	0	1
	マラリア	0	0	0	0	0	0	2	37
	野兔病	0	0	0	0	0	0	0	4
	ライム病	0	0	0	0	0	0	0	3
	リッサウイルス感染症	0	0	0	0	0	0	0	0
	リフトバレー熱	0	0	0	0	0	0	0	0
類鼻疽	0	0	0	0	0	0	0	0	
レジオネラ症	0	0	1	1	0	15	10	654	
レプトスピラ症	0	0	0	0	0	0	4	13	
ロッキー山紅斑熱	0	0	0	0	0	0	0	0	

全数把握対象疾患（続き）（過去5週の動き）

（患者発生数）

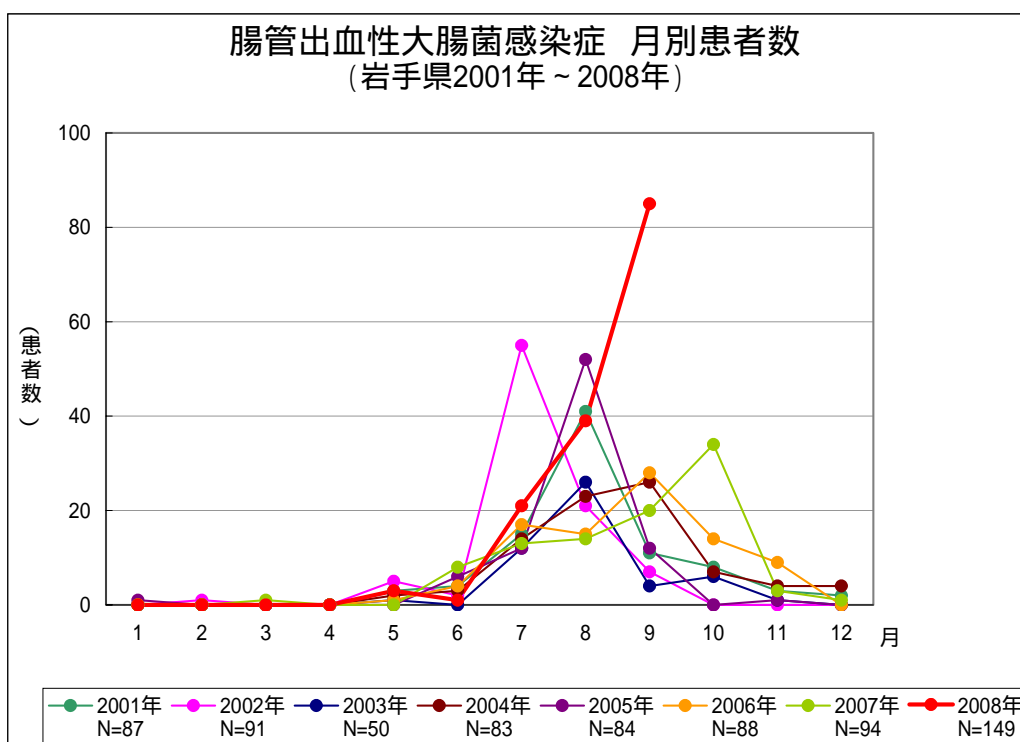
分類	疾病名	岩手県					累計	全国	
		34	35	36	37	38		38	累計
五類感染症	アメーバ赤痢	0	0	0	0	0	5	9	626
	ウイルス性肝炎（A型肝炎及びE型肝炎を除く）	0	0	0	0	0	1	0	169
	急性脳炎（ウエストナイル脳炎及び日本脳炎を除く）	0	0	0	0	0	0	2	140
	クリプトスポリジウム症	0	0	0	0	0	0	0	7
	クロイツフェルト・ヤコブ病	0	0	0	0	1	3	3	110
	劇症型溶血性レンサ球菌感染症	0	0	0	0	0	1	1	90
	後天性免疫不全症候群	0	0	0	0	1	4	19	1103
	ジアルジア症	0	0	0	0	0	0	0	62
	髄膜炎菌性髄膜炎	0	0	0	0	0	0	0	10
	先天性風しん症候群	0	0	0	0	0	0	0	1
	梅毒	0	0	0	0	0	3	6	602
	破傷風	0	0	0	0	0	1	0	85
	バンコマイシン耐性黄色ブドウ球菌感染症	0	0	0	0	0	0	0	0
	バンコマイシン耐性腸球菌感染症	0	0	0	0	0	0	2	61
	風しん	0	0	0	0	0	2	1	274
	麻しん	0	0	0	0	0	9	15	10794

今注目の感染症

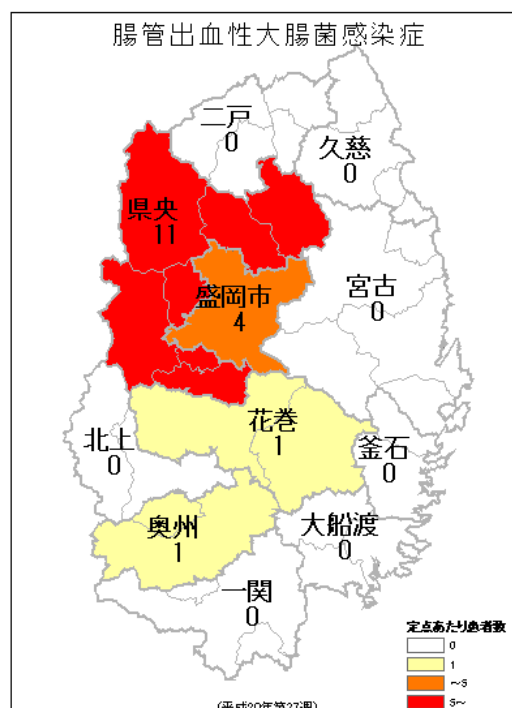
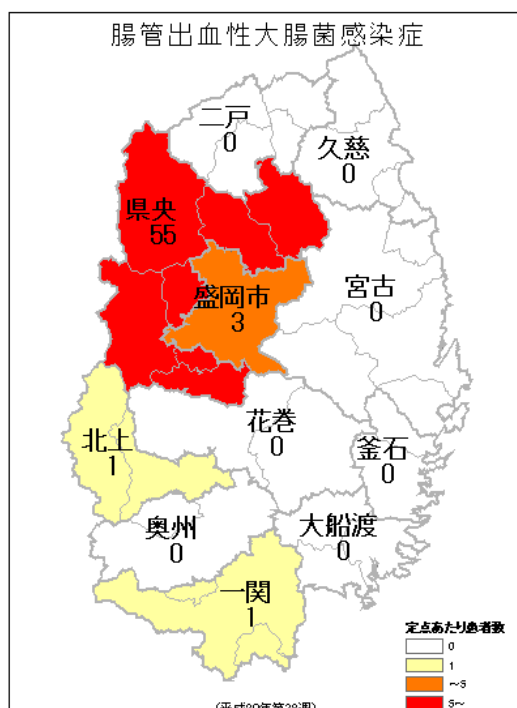
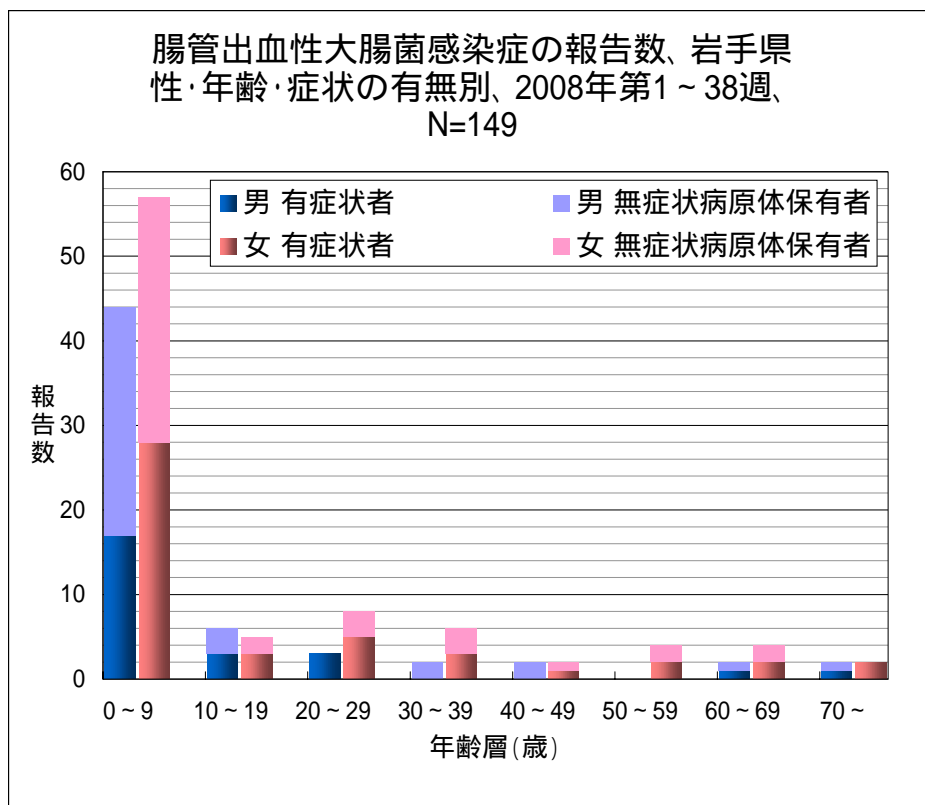
腸管出血性大腸菌感染症

腸管出血性大腸菌感染症は、9月に幼稚園における集団感染が2件発生し、第38週までに149例の患者が報告されています。性別では、男性が61例、女性が88例であり、年齢層別では、0～9歳が101例、10～19歳が11例および20～29歳11例となっています。分離された大腸菌の血清群別では、O157が40例、O26が102例、その他が7例となっています。

例年、夏季に患者の報告が多いので、食品の取り扱いには十分注意して食中毒対策を徹底するとともに、保育園等では、二次感染を予防するために手洗いの励行が重要です。



今注目の感染症（つづき）



腸管出血性大腸菌感染症、地区別  
左：2008年第38週、右：第37週

## 病原体検出情報

- ・この週に検出した病原体はありません。

## 集団感染情報

腸管出血性大腸菌（O26）感染症の発生について

- 1 施設の種別 県央保健所管内の幼稚園（園児68名、職員11名）
- 2 患者の状況等
  - ・9月8日に、管内の医療機関から県央保健所に園児2名及び園児の家族1名の腸管出血性大腸菌感染症（O26）の発生届（患者3名）
  - ・18日までに、更に4名（園児2名、家族2名）の腸管出血性大腸菌感染症（O26）の発生届（患者4名）
  - ・患者の人数  
患者：7名（1歳1名、3歳3名、5歳1名、8歳1名 26歳1名）

## 医療機関からの情報

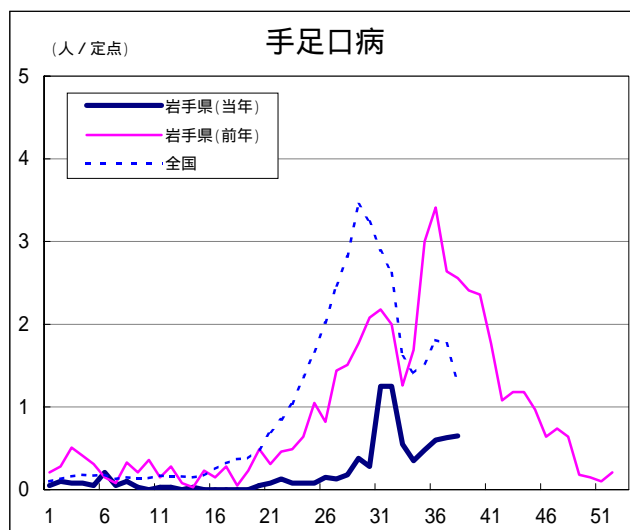
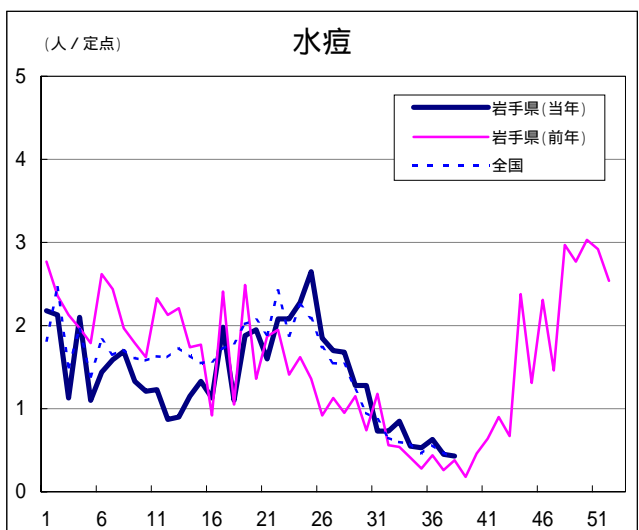
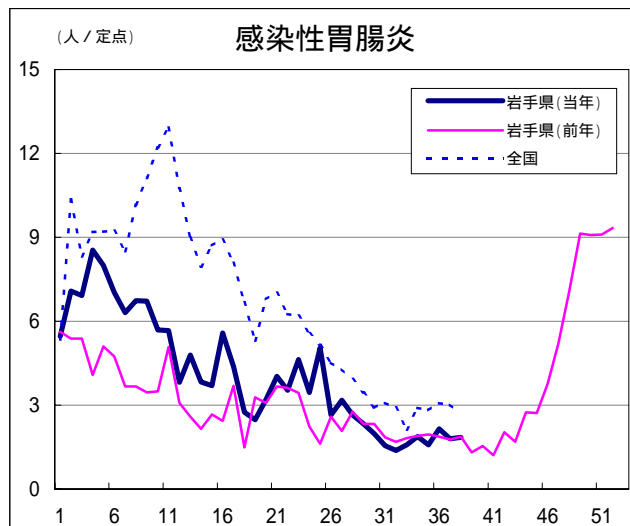
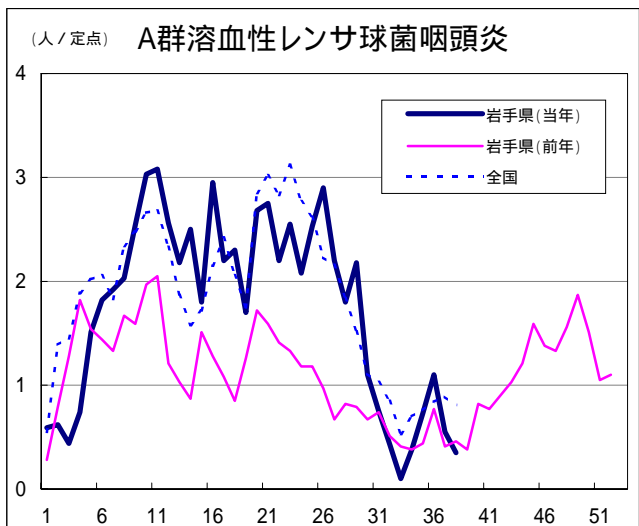
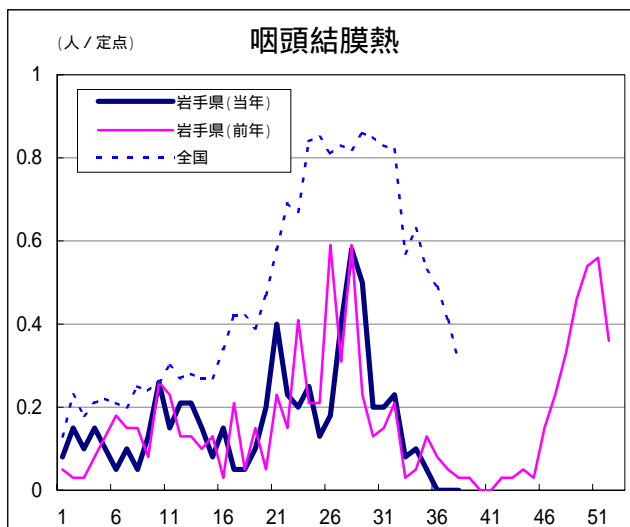
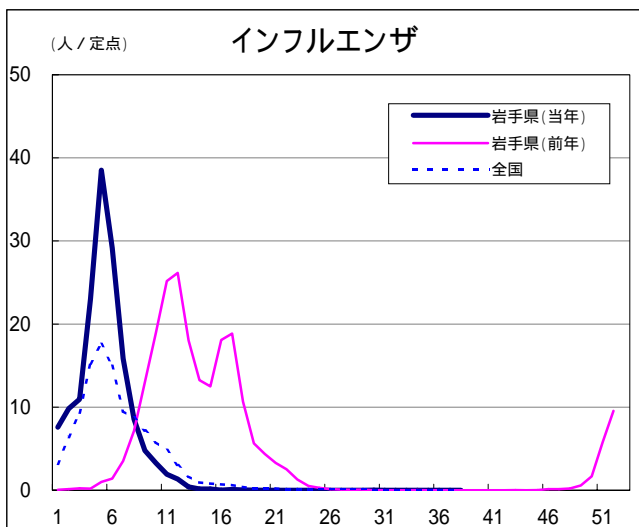
- ・この週には医療機関からの情報はありません。

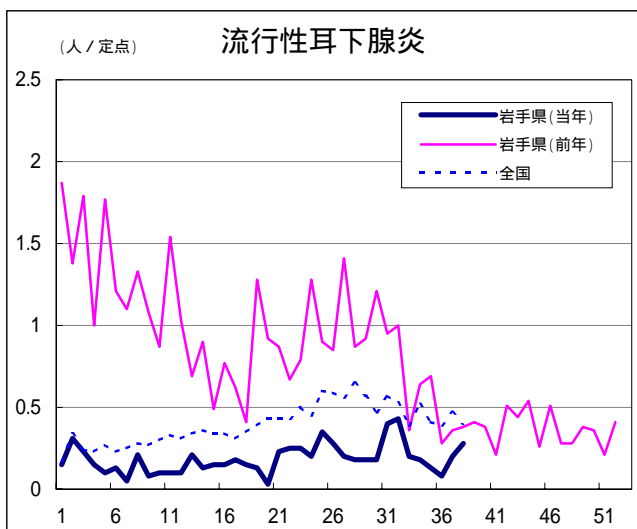
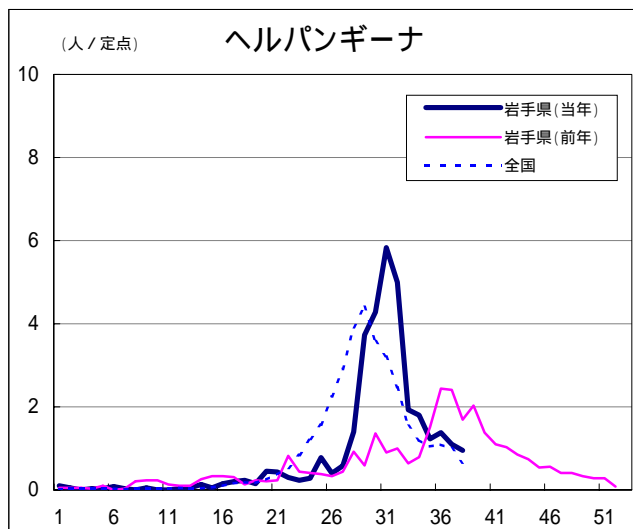
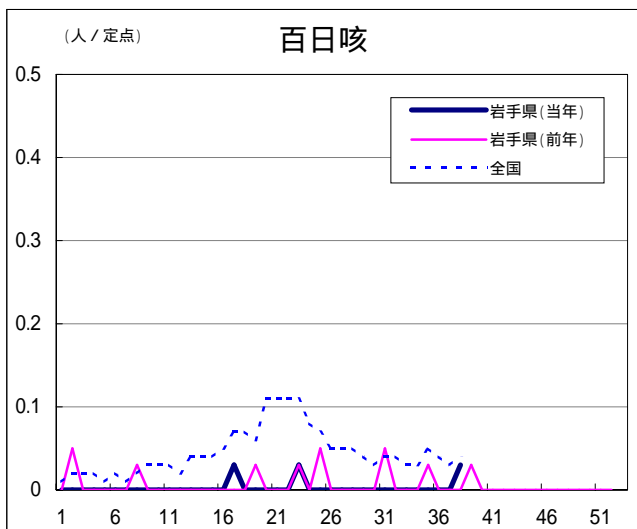
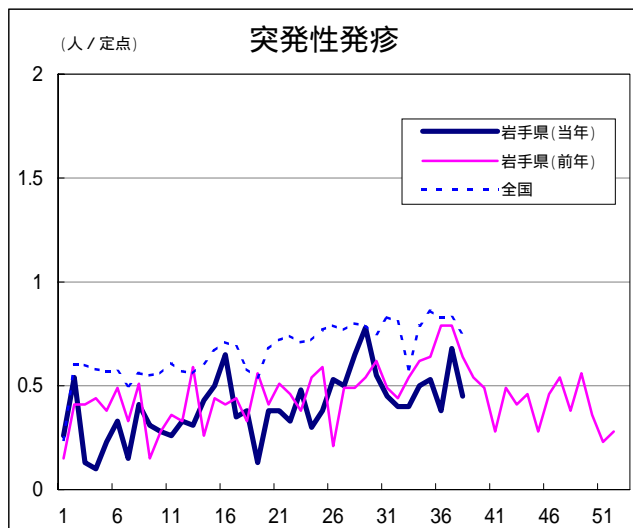
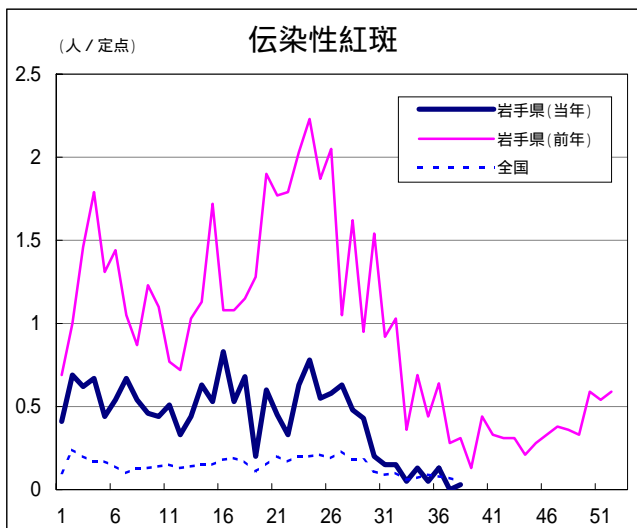
## Q & A

読者の皆様からのご質問にはこの欄でお答えします。

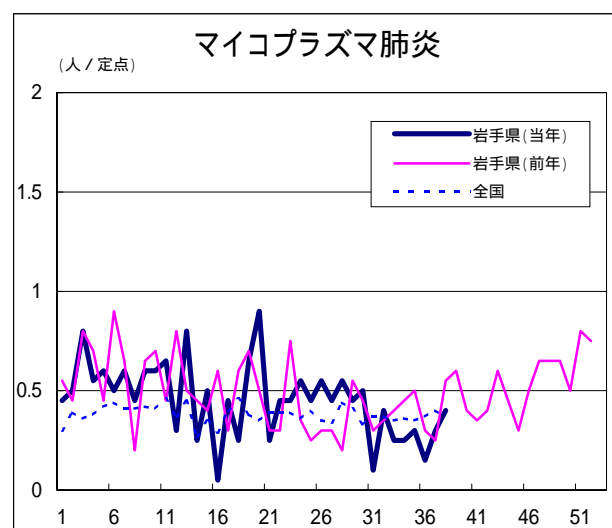
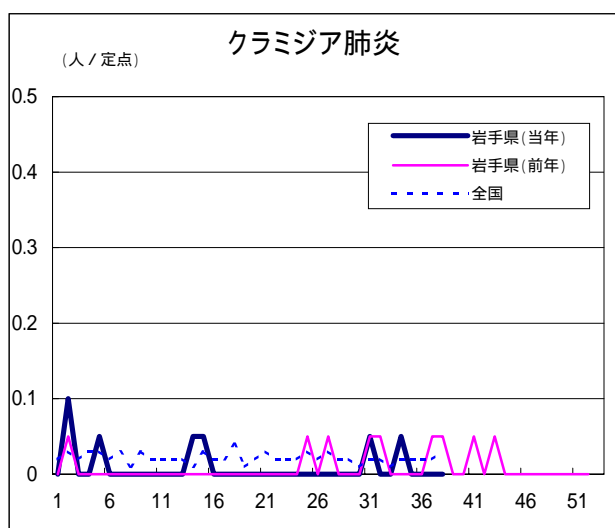
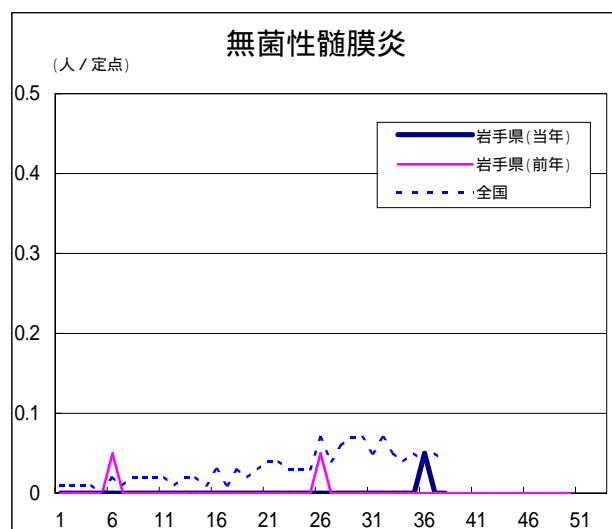
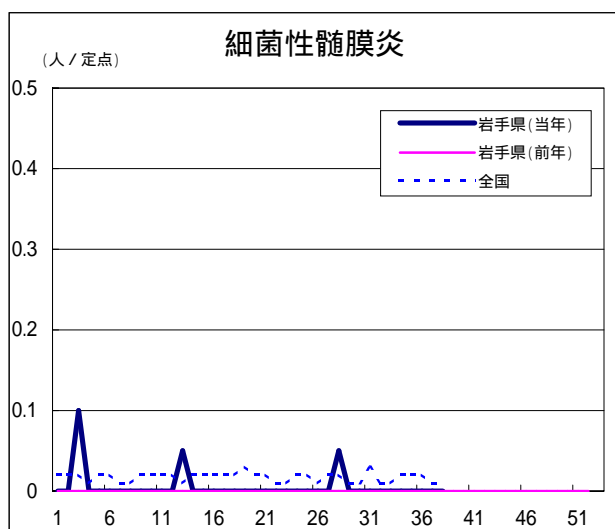
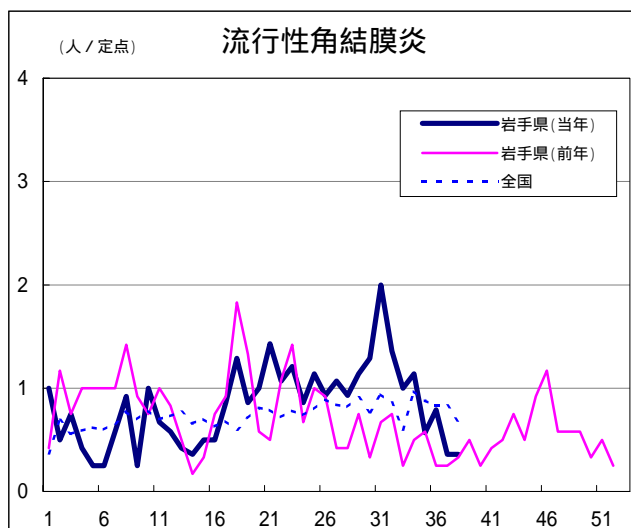
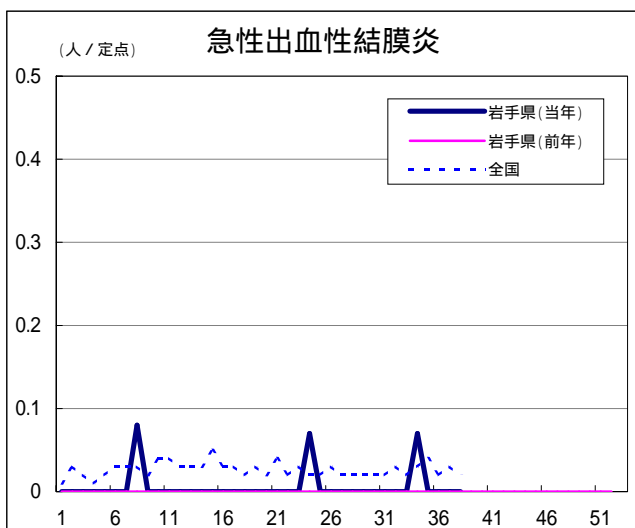
医療機関からの情報や読者の皆様からのご質問は下記の宛先までお寄せください。  
岩手県感染症情報センター（岩手県環境保健研究センター保健科学部内）  
〒020-0852 岩手県盛岡市飯岡新田1-36-1  
TEL:019-656-5669（直通） FAX:019-656-5667  
E-mail : CC0019@pref.iwate.jp

疾病別グラフ（定点あたり患者数の推移）









定点医療機関の数

地区	定点種別 インフル エンザ	小児科定 点	眼科定点	基幹定点
岩手県	64	40	14	20
盛岡市	11	7	3	5
県央	7	5	2	0
花巻	7	4	1	3
北上	5	3	1	2
水沢	7	4	1	2
一関	7	4	1	2
大船渡	6	4	1	1
釜石	3	2	1	1
宮古	5	3	1	1
久慈	3	2	1	1
二戸	3	2	1	2

無料です!!

岩手の感染症情報を毎週メールでお届けする

「岩手県感染症情報ウィークリーマガジン」を配信しています。

配信の登録は以下のURLからお願いします。

<http://www.pref.iwate.jp/~hp1353/kansen/maimagazine.html>

岩手県感染症週報 平成20年第38週 平成20年9月26日発行

監修：岩手県感染症発生動向調査委員会

発行：岩手県環境保健研究センター

岩手県保健福祉部保健衛生課

事務局：岩手県感染症情報センター

（岩手県環境保健研究センター保健科学部内）

〒020-0852 岩手県盛岡市飯岡新田1-36-1

TEL:019-656-5669（直通） FAX:019-656-5667

E-mail：CC0019@pref.iwate.jp

URL：http://www.pref.iwate.jp/~hp1353/kansen/

<岩手県感染症情報センター>

http://www.pref.iwate.jp/~hp0360/

<岩手県保健福祉部保健衛生課>