

岩手県感染症週報

平成20年第37週(9月8日～9月14日)

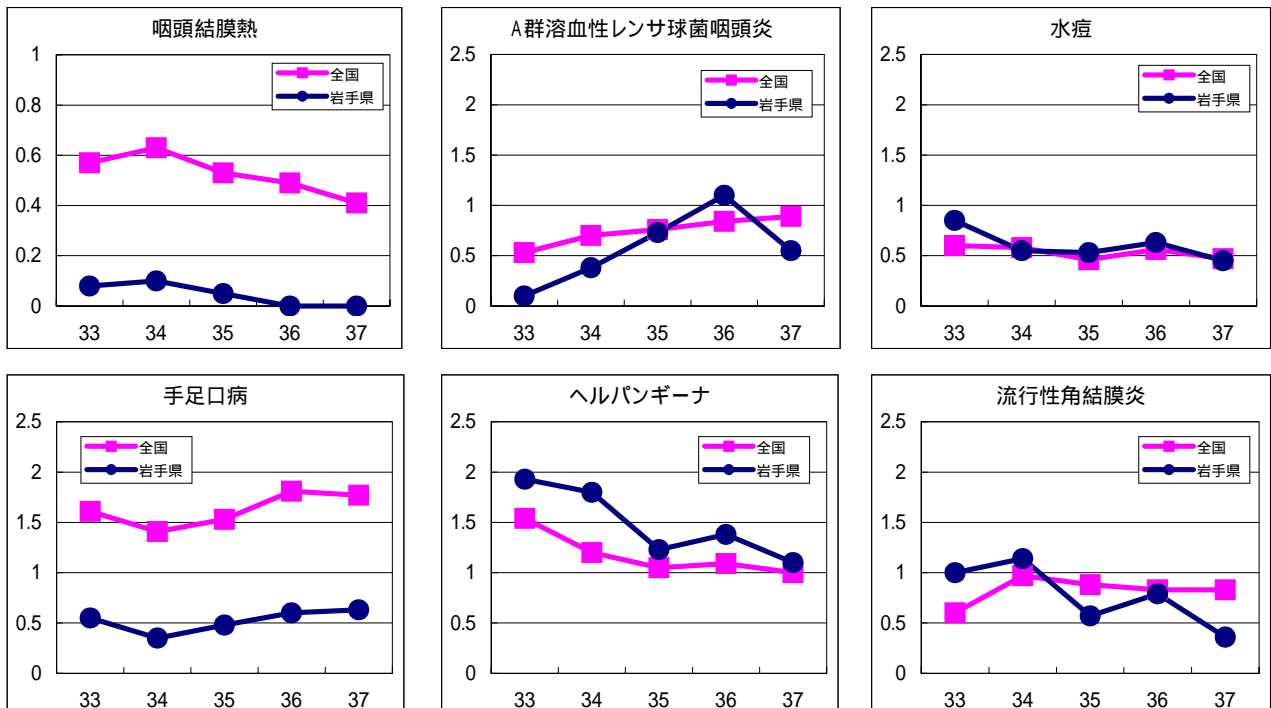
岩手県感染症情報センター

第37週の概要

- 1 類感染症 ・患者発生 の報告はありませんでした。
- 2 類感染症 ・結核 の報告が10例ありました。
- 3 類感染症 ・腸管出血性大腸菌感染症は、盛岡市から4例、県央（八幡平市、岩手郡、紫波郡）から11例、花巻および奥州地区からそれぞれ1例と、今年になって最も多い17例の報告がありました。県央地区の幼稚園では、腸管出血性大腸菌O26の集団感染が発生しています。全国的にも保育園・幼稚園に関連した集団発生事例が多くみられています。調理前、食事後、帰宅後の石けんによる十分な手洗いとともに、少ない菌数で汚染された食品が感染の原因となることもあるので、食中毒予防の徹底が重要です。腸管出血性大腸菌に感染すると、激しい腹痛や血便とともに重篤な合併症を引き起こすこともあるので、下痢等の症状がある場合は医療機関を受診することが大切です。
- 4 類感染症 ・レジオネラ症 の報告が1例ありました。患者は50歳代の男性です。
- 5 類感染症（全数把握対象疾患）
 - ・患者発生 の報告はありませんでした。
- 5 類感染症（定点把握対象疾患）
 - ・溶レン菌咽頭炎は、前週多かった盛岡市及び二戸地区減少しました。
 - ・ヘルパンギーナは、落ち着いていますが、県央地区で患者がやや多い状態が続いています。
 - ・手足口病は釜石地区で増加しました。

最近の注目疾患（定点あたり患者数の過去5週の動き）

（疾患によって目盛りのスケールが違うことに注意）



定点把握対象疾患（過去5週の動き）

（定点あたり患者数）

疾病名	地域	週					流行傾向
		33	34	35	36	37	
インフルエンザ	岩手県	0	0	0	0	0	→
	全国	0.01	0.01	0.01	0.01	0.01	
RSウイルス感染症	岩手県	0.03	0	0.03	0.03	0.05	→
	全国	0.11	0.15	0.18	0.28	0.33	
咽頭結膜熱	岩手県	0.08	0.1	0.05	0	0	→
	全国	0.57	0.63	0.53	0.49	0.41	
A群溶血性レンサ球菌咽頭炎	岩手県	0.1	0.38	0.73	1.1	0.55	↘
	全国	0.53	0.7	0.76	0.84	0.89	
感染性胃腸炎	岩手県	1.58	1.88	1.58	2.15	1.8	→
	全国	2.13	2.9	2.82	3.07	3.02	
水痘	岩手県	0.85	0.55	0.53	0.63	0.45	→
	全国	0.6	0.58	0.46	0.56	0.47	
手足口病	岩手県	0.55	0.35	0.48	0.6	0.63	→
	全国	1.61	1.41	1.53	1.81	1.77	
伝染性紅斑	岩手県	0.05	0.13	0.05	0.13	0	→
	全国	0.06	0.07	0.09	0.08	0.07	
突発性発疹	岩手県	0.4	0.5	0.53	0.38	0.68	→
	全国	0.58	0.79	0.86	0.83	0.83	
百日咳	岩手県	0	0	0	0	0	→
	全国	0.03	0.03	0.05	0.04	0.03	
ヘルパンギーナ	岩手県	1.93	1.8	1.23	1.38	1.1	→
	全国	1.54	1.2	1.05	1.09	1	
流行性耳下腺炎	岩手県	0.2	0.18	0.13	0.08	0.2	→
	全国	0.39	0.52	0.41	0.39	0.47	
急性出血性結膜炎	岩手県	0	0.07	0	0	0	→
	全国	0.02	0.03	0.04	0.02	0.03	
流行性角結膜炎	岩手県	1	1.14	0.57	0.79	0.36	↘
	全国	0.6	0.97	0.88	0.83	0.83	
細菌性髄膜炎	岩手県	0	0	0	0	0	→
	全国	0.01	0.02	0.02	0.02	0.01	
無菌性髄膜炎	岩手県	0	0	0	0.05	0	→
	全国	0.05	0.04	0.05	0.04	0.05	
マイコプラズマ肺炎	岩手県	0.25	0.25	0.3	0.15	0.3	→
	全国	0.35	0.36	0.35	0.37	0.4	
クラミジア肺炎（オウム病を除く）	岩手県	0	0.05	0	0	0	→
	全国	0.01	0.02	0.02	0.02	0.02	

【流行傾向の見方】

- 無印 : ほとんど患者が発生していません
- : 患者が発生しています
- ↘ : 警報値を超えた地区が1～2地区あります
- ↙ : 多くの地区で警報値を超えています

全数把握対象疾患（過去5週の動き）

（患者発生数）

分類	疾病名	（週） 岩手県					累計	全国	
		33	34	35	36	37		37	累計
一類 感染症	エボラ出血熱	0	0	0	0	0	0	0	0
	クリミア・コンゴ出血熱	0	0	0	0	0	0	0	0
	痘そう	0	0	0	0	0	0	0	0
	南米出血熱	0	0	0	0	0	0	0	0
	ペスト	0	0	0	0	0	0	0	0
	マールブルグ病	0	0	0	0	0	0	0	0
	ラッサ熱	0	0	0	0	0	0	0	0
二類	急性灰白髄炎	0	0	0	0	0	0	0	1
	結核	3	14	2	5	10	153	310	19004
	ジフテリア	0	0	0	0	0	0	0	0
	重症呼吸器症候群	0	0	0	0	0	0	0	0
	鳥インフルエンザ（H5N1）	0	0	0	0	0	0	0	0
三類	コレラ	0	0	0	0	0	0	2	39
	細菌性赤痢	0	0	0	0	0	0	6	228
	腸管出血性大腸菌感染症	2	6	14	8	17	89	175	3253
	腸チフス	0	0	0	0	0	0	2	35
四類 感染症	パラチフス	0	0	0	0	0	0	1	23
	E型肝炎	0	0	0	0	0	0	0	33
	ウエストナイル熱（ウエストナイル脳炎を含む）	0	0	0	0	0	0	0	0
	A型肝炎	0	0	0	0	0	1	6	137
	エキノкокクス症	0	0	0	0	0	0	0	10
	黄熱	0	0	0	0	0	0	0	0
	オウム病	0	0	0	0	0	0	0	5
	オムスク出血熱	0	0	0	0	0	0	0	0
	回帰熱	0	0	0	0	0	0	0	0
	キャサヌル森林病	0	0	0	0	0	0	0	0
	Q熱	0	0	0	0	0	0	0	2
	狂犬病	0	0	0	0	0	0	0	0
	コクシジオイデス症	0	0	0	0	0	0	0	2
	サル痘	0	0	0	0	0	0	0	0
	腎症候性出血熱	0	0	0	0	0	0	0	0
	西部ウマ脳炎	0	0	0	0	0	0	0	0
	ダニ媒介脳炎	0	0	0	0	0	0	0	0
	炭疽	0	0	0	0	0	0	0	0
	つつが虫病	0	0	0	0	0	2	2	123
	デング熱	0	0	0	0	0	0	3	63
	東部ウマ脳炎	0	0	0	0	0	0	0	0
	鳥インフルエンザ（H5N1を除く）	0	0	0	0	0	0	0	0
	ニパウイルス感染症	0	0	0	0	0	0	0	0
	日本紅斑熱	0	0	0	0	0	0	1	52
	日本脳炎	0	0	0	0	0	0	0	1
	ハンタウイルス肺症候群	0	0	0	0	0	0	0	0
	Bウイルス病	0	0	0	0	0	0	0	0
	鼻疽	0	0	0	0	0	0	0	0
	ブルセラ症	0	0	0	0	0	0	0	4
	ベネゼエラウマ脳炎	0	0	0	0	0	0	0	0
	ヘンドラウイルス感染症	0	0	0	0	0	0	0	0
	発疹チフス	0	0	0	0	0	0	0	0
	ポツリヌス症	0	0	0	0	0	0	0	1
	マラリア	0	0	0	0	0	0	0	34
	野兔病	0	0	0	0	0	0	0	4
	ライム病	0	0	0	0	0	0	0	3
	リッサウイルス感染症	0	0	0	0	0	0	0	0
	リフトバレー熱	0	0	0	0	0	0	0	0
	類鼻疽	0	0	0	0	0	0	0	0
	レジオネラ症	3	0	0	1	1	15	27	637
レプトスピラ症	0	0	0	0	0	0	1	7	
ロッキー山紅斑熱	0	0	0	0	0	0	0	0	

全数把握対象疾患（続き）（過去5週の動き）

（患者発生数）

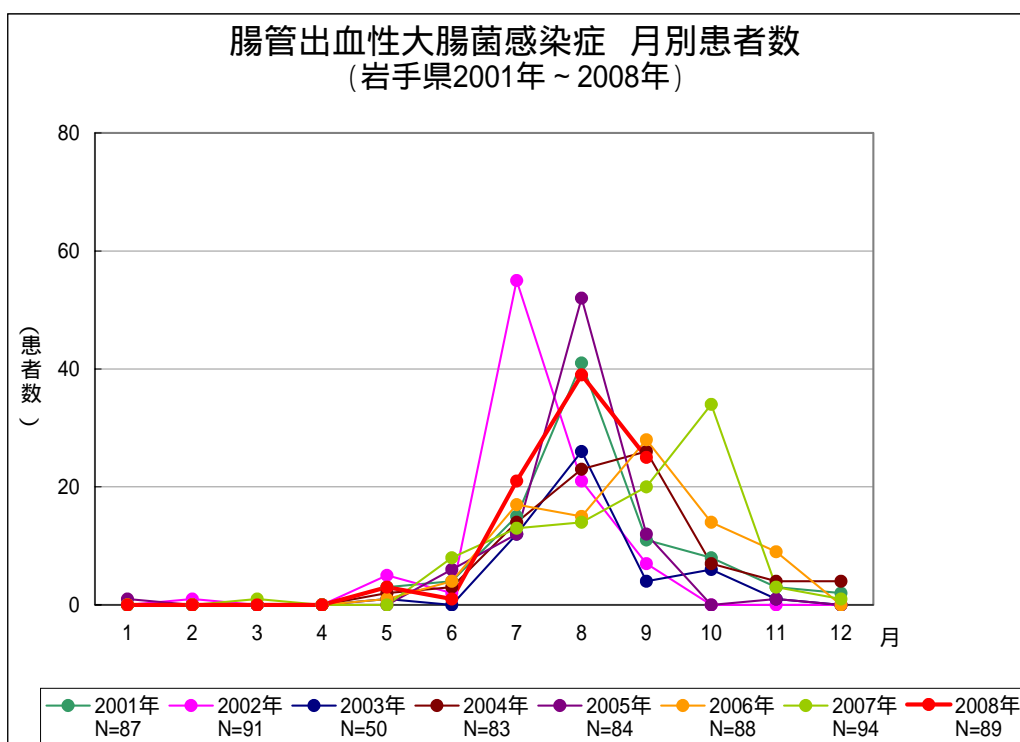
分類	疾病名	（週） 岩手県					累計	全国	
		33	34	35	36	37		37	累計
五類 感染 症	アメーバ赤痢	1	0	0	0	0	5	13	610
	ウイルス性肝炎（A型肝炎及びE型肝炎を除く）	0	0	0	0	0	1	4	168
	急性脳炎（ウエストナイル脳炎及び日本脳炎を除く）	0	0	0	0	0	0	1	138
	クリプトスポリジウム症	0	0	0	0	0	0	0	6
	クロイツフェルト・ヤコブ病	0	0	0	0	0	2	1	107
	劇症型溶血性レンサ球菌感染症	0	0	0	0	0	1	0	88
	後天性免疫不全症候群	0	0	0	0	0	3	26	1070
	ジアルジア症	0	0	0	0	0	0	2	60
	髄膜炎菌性髄膜炎	0	0	0	0	0	0	0	10
	先天性風しん症候群	0	0	0	0	0	0	0	1
	梅毒	0	0	0	0	0	3	9	588
	破傷風	0	0	0	0	0	1	1	85
	バンコマイシン耐性黄色ブドウ球菌感染症	0	0	0	0	0	0	0	0
	バンコマイシン耐性腸球菌感染症	0	0	0	0	0	0	1	59
	風しん	0	0	0	0	0	2	1	273
	麻しん	0	0	0	0	0	9	17	10774

今注目の感染症

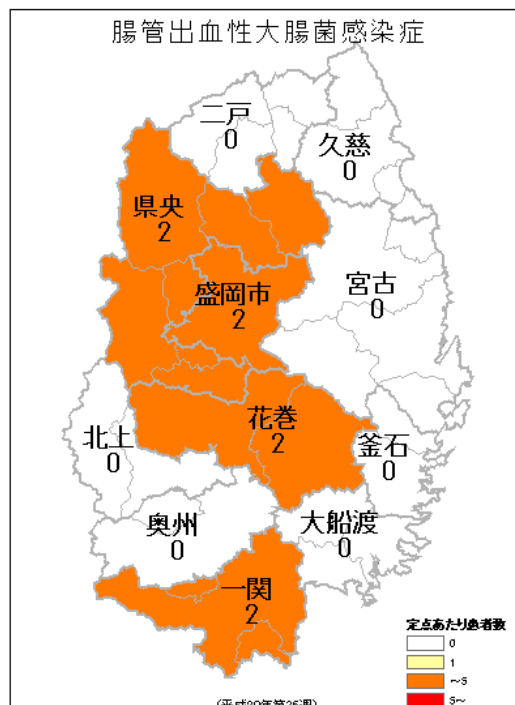
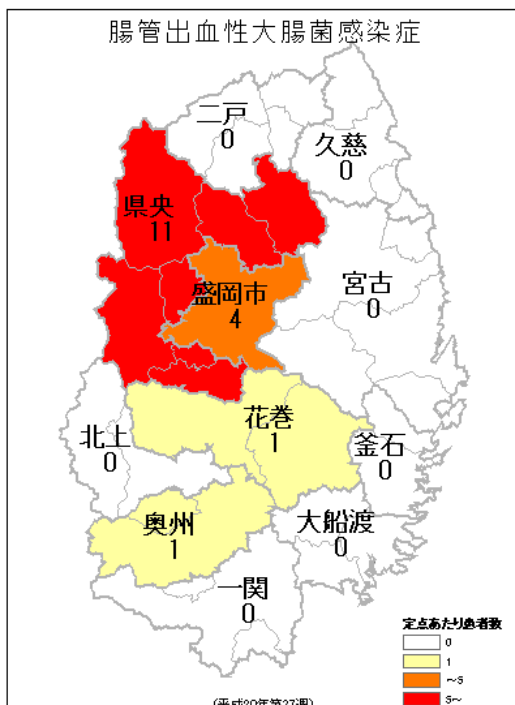
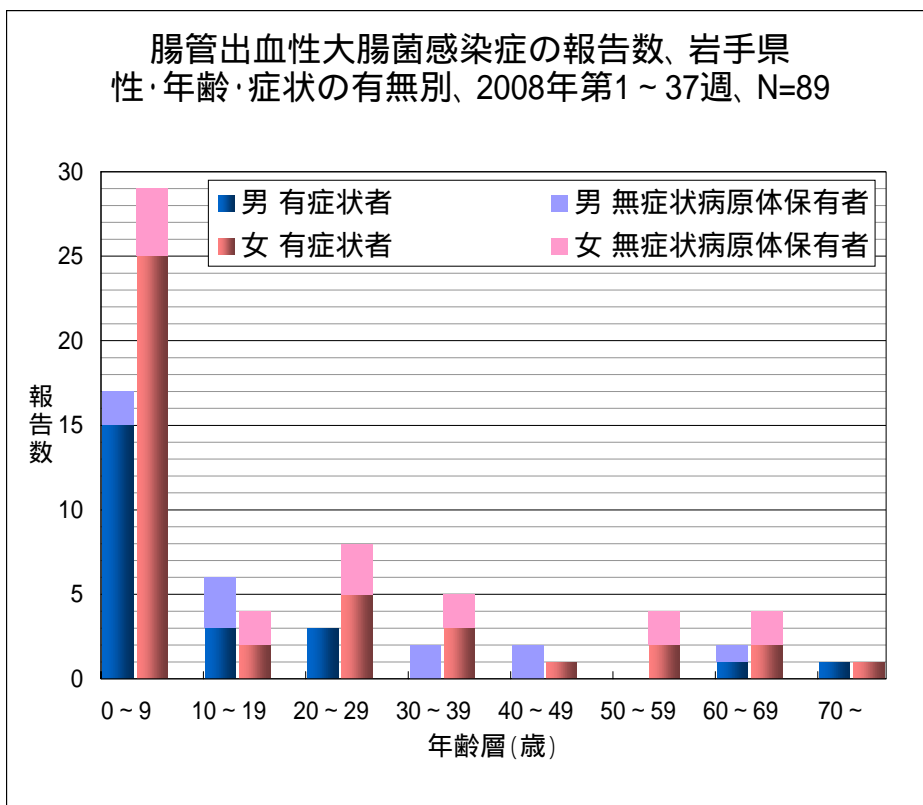
腸管出血性大腸菌感染症

腸管出血性大腸菌感染症は、第37週までに89例の患者が報告されています。性別では、男性が33例、女性が56例であり、年齢層別では、0～9歳が46例、10～19歳が11例および20～29歳11例となっています。分離された大腸菌の血清群別では、O157が37例、O26が45例、その他が7例となっています。

例年、夏季に患者の報告が多いので、食品の取り扱いには十分注意して食中毒対策を徹底するとともに、保育園等では、二次感染を予防するために手洗いの励行が重要です。



今注目の感染症（つづき）



腸管出血性大腸菌感染症、地区別
左：2008年第37週、右：第36週

病原体検出情報

- ・この週に検出した病原体はありません。

集団感染情報

腸管出血性大腸菌（O26）感染症の発生について

- 1 施設の種別 県央保健所管内の幼稚園（園児198名、職員19名）
- 2 患者の状況等
 - ・9月5日（金）に、管内の医療機関から県央保健所に2名の園児が腸管出血性大腸菌感染症（O26）の発生届（患者2名）
 - ・同日から17日（水）までに、更に11名（園児7名、家族等4名）の腸管出血性大腸菌感染症（O26）の発生届（患者10名、無症状病原体保有者1名）
 - ・県央保健所が調査及び検便を実施し新たに52名（園児51名、職員1名）の感染を確認。（無症状病原体保有者52名）
 - ・患者の人数
 - 患者：12名（3歳3名、4歳2名、5歳3名、6歳3名 7歳1名）
 - 無症状病原体保有者：53名（3歳8名、4歳10名、5歳21名、6歳13名、31歳1名）
 - ・患者等の男女別人数
 - 男児33名（患者6名、無症状病原体保有者27名）
 - 女児31名（患者6名、無症状病原体保有者25名）
 - 女性1名（無症状病原体保有者1名）
- 3 保健所の対応等
 - ・発症状況等の疫学調査の結果から、給食等を原因とする食中毒の可能性は否定。
 - ・県央保健所では幼稚園及び患者家族等に対し、消毒方法を指導するとともに、感染者の有無、感染経路の調査を継続実施中
 - ・なお、幼稚園では休園措置をとり消毒を実施

医療機関からの情報

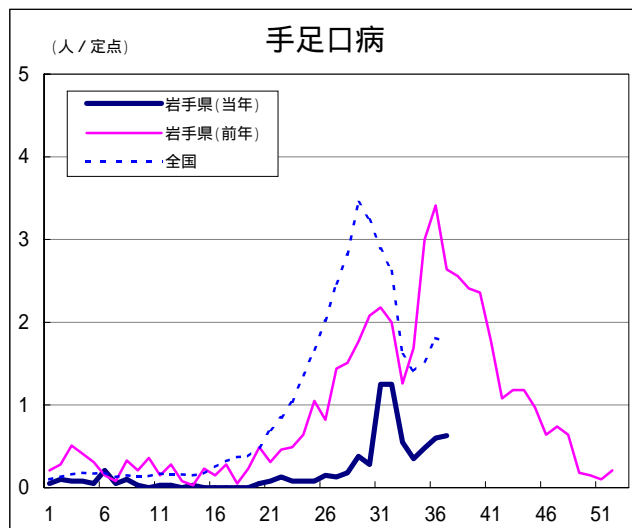
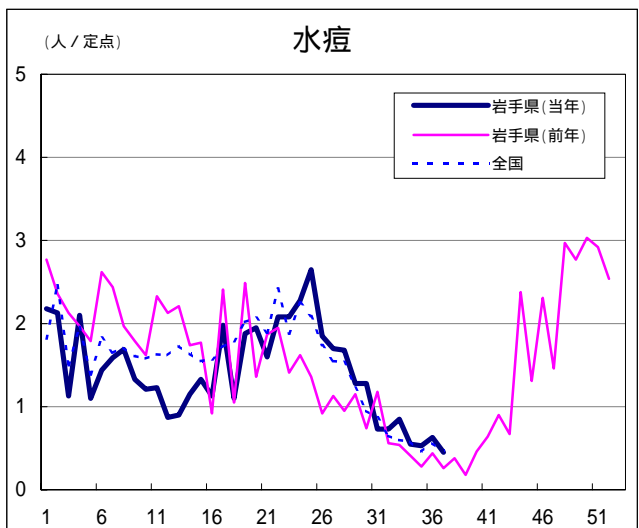
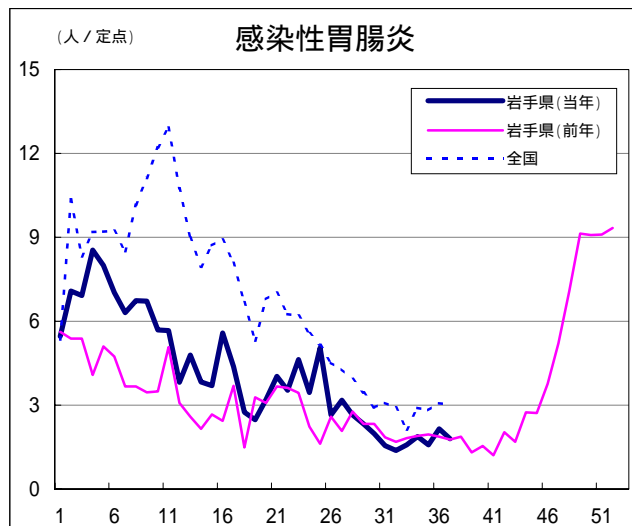
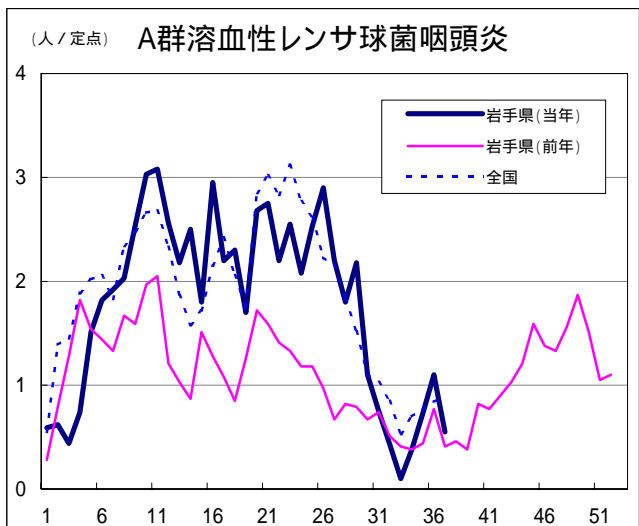
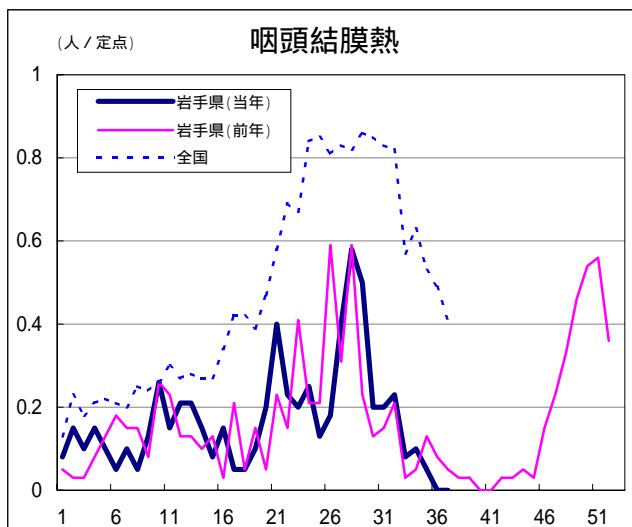
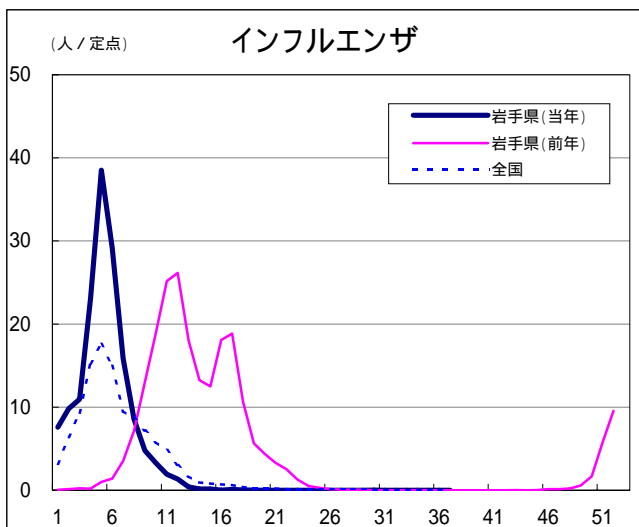
- ・この週には医療機関からの情報はありません。

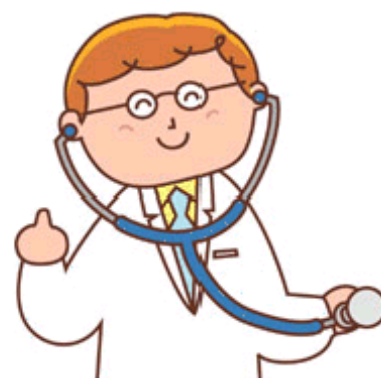
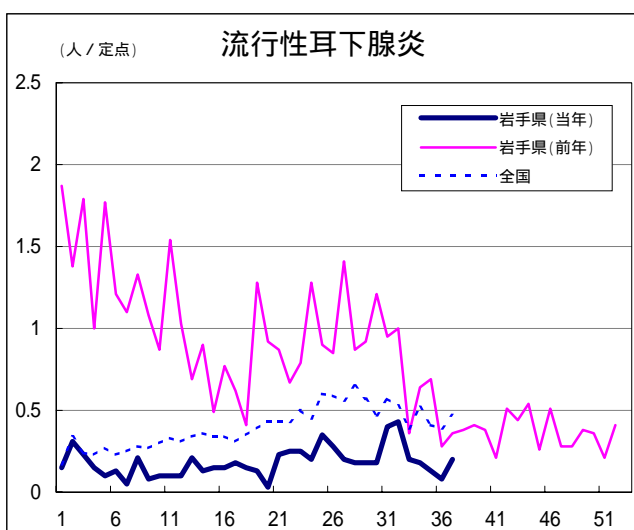
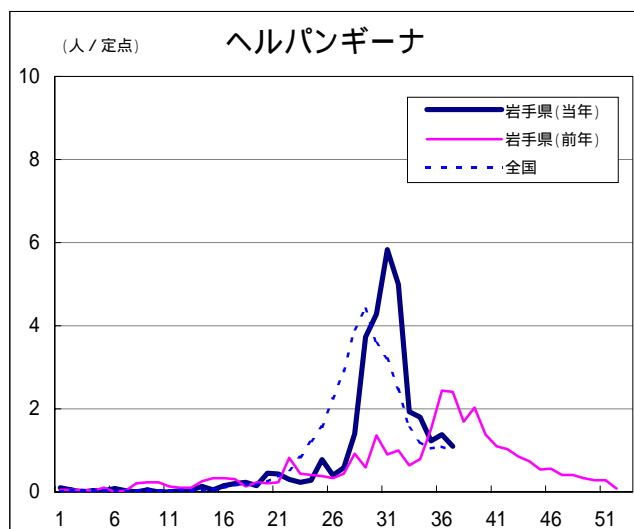
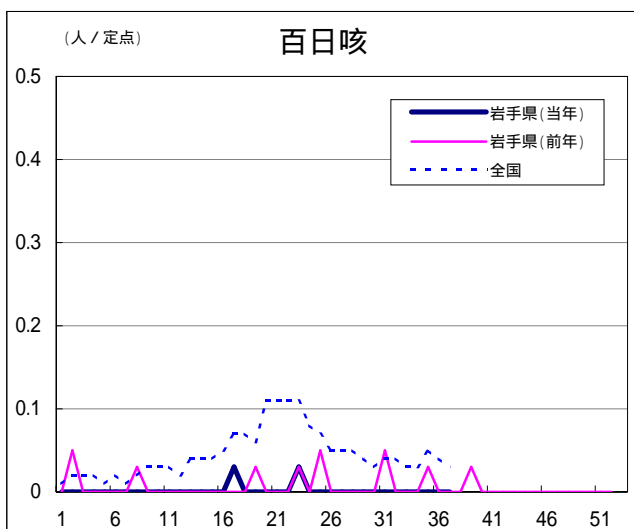
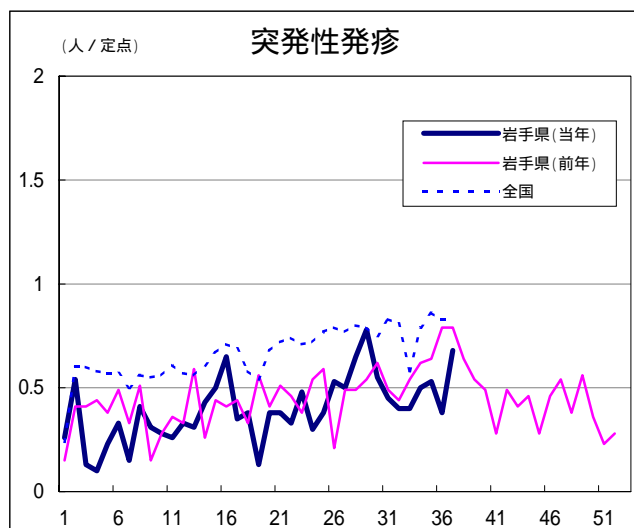
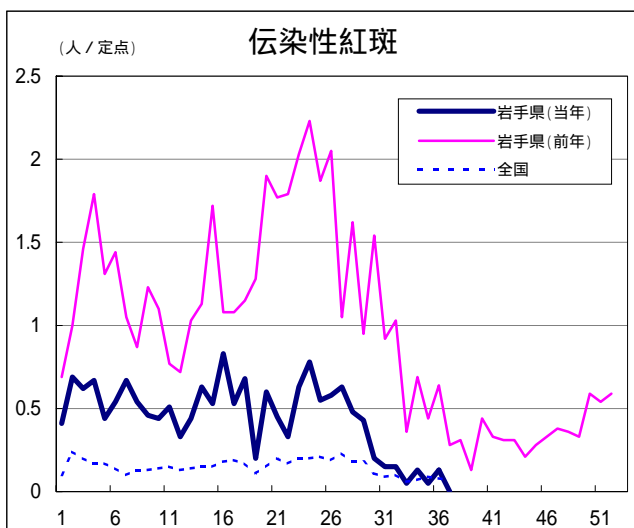
Q & A

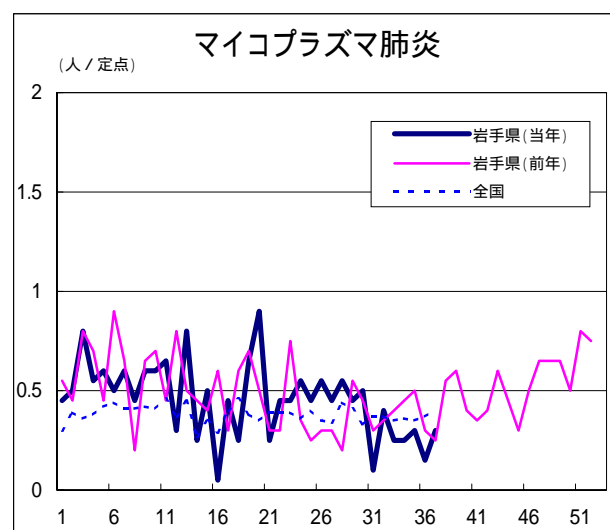
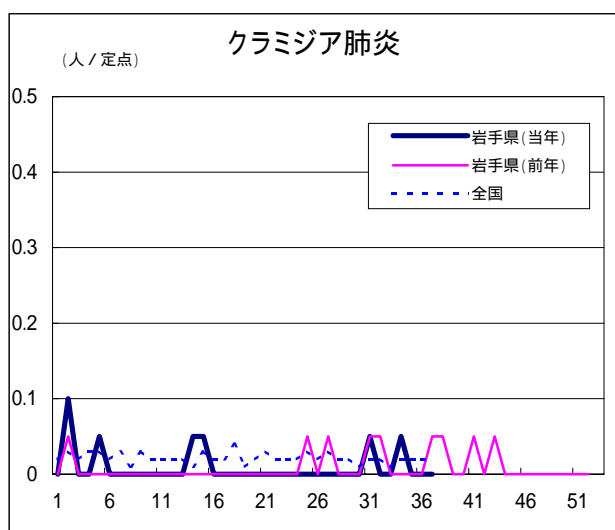
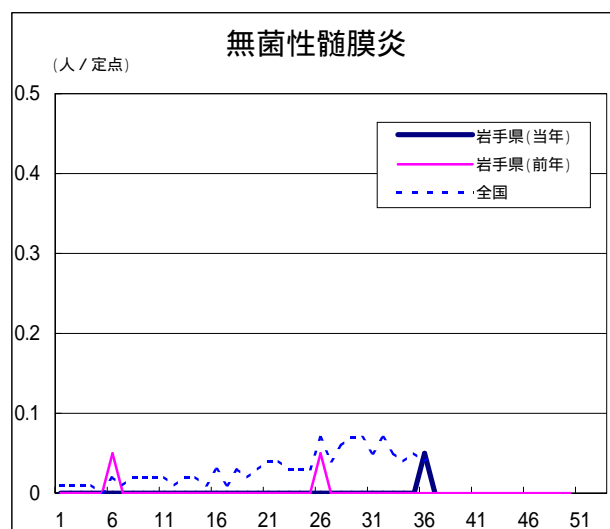
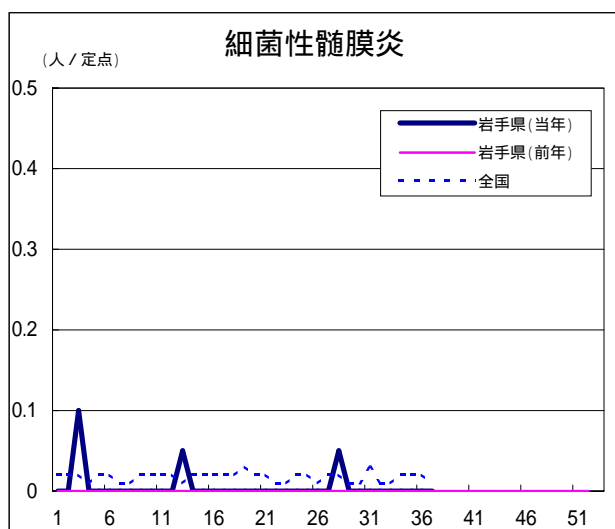
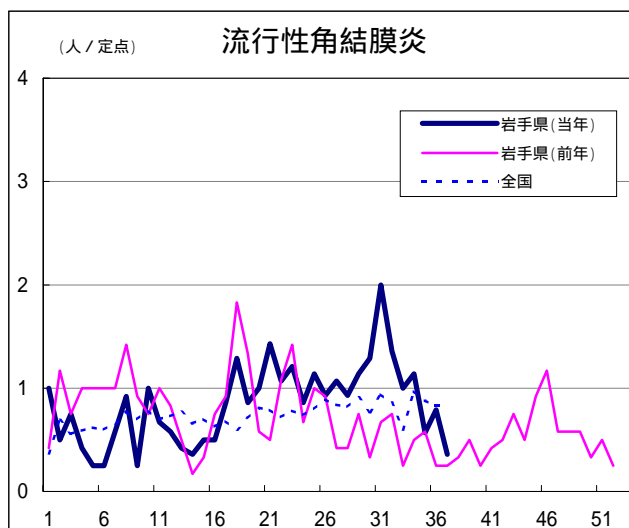
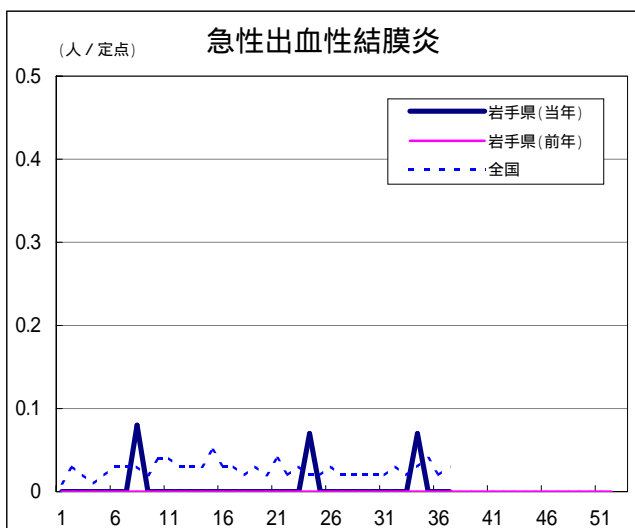
読者の皆様からのご質問にはこの欄でお答えします。

医療機関からの情報や読者の皆様からのご質問は下記の宛先までお寄せください。
岩手県感染症情報センター（岩手県環境保健研究センター保健科学部内）
〒020-0852 岩手県盛岡市飯岡新田1-36-1
TEL:019-656-5669（直通） FAX:019-656-5667
E-mail : CC0019@pref.iwate.jp

疾病別グラフ（定点あたり患者数の推移）







定点医療機関の数

地区	定点種別 インフル エンザ	小児科定 点	眼科定点	基幹定点
岩手県	64	40	14	20
盛岡市	11	7	3	5
県央	7	5	2	0
花巻	7	4	1	3
北上	5	3	1	2
水沢	7	4	1	2
一関	7	4	1	2
大船渡	6	4	1	1
釜石	3	2	1	1
宮古	5	3	1	1
久慈	3	2	1	1
二戸	3	2	1	2

無料です!!

岩手の感染症情報を毎週メールでお届けする

「岩手県感染症情報ウィークリーマガジン」を配信しています。

配信の登録は以下のURLからお願いします。

<http://www.pref.iwate.jp/~hp1353/kansen/maimagazine.html>

岩手県感染症週報 平成20年第37週 平成20年9月19日発行

監修：岩手県感染症発生動向調査委員会

発行：岩手県環境保健研究センター
岩手県保健福祉部保健衛生課

事務局：岩手県感染症情報センター
(岩手県環境保健研究センター保健科学部内)

〒020-0852 岩手県盛岡市飯岡新田1-36-1

TEL:019-656-5669(直通) FAX:019-656-5667

E-mail: CC0019@pref.iwate.jp

URL: <http://www.pref.iwate.jp/~hp1353/kansen/>

<岩手県感染症情報センター>

<http://www.pref.iwate.jp/~hp0360/>

<岩手県保健福祉部保健衛生課>