

# 岩手県感染症週報

平成20年第30週(7月21日～7月27日)

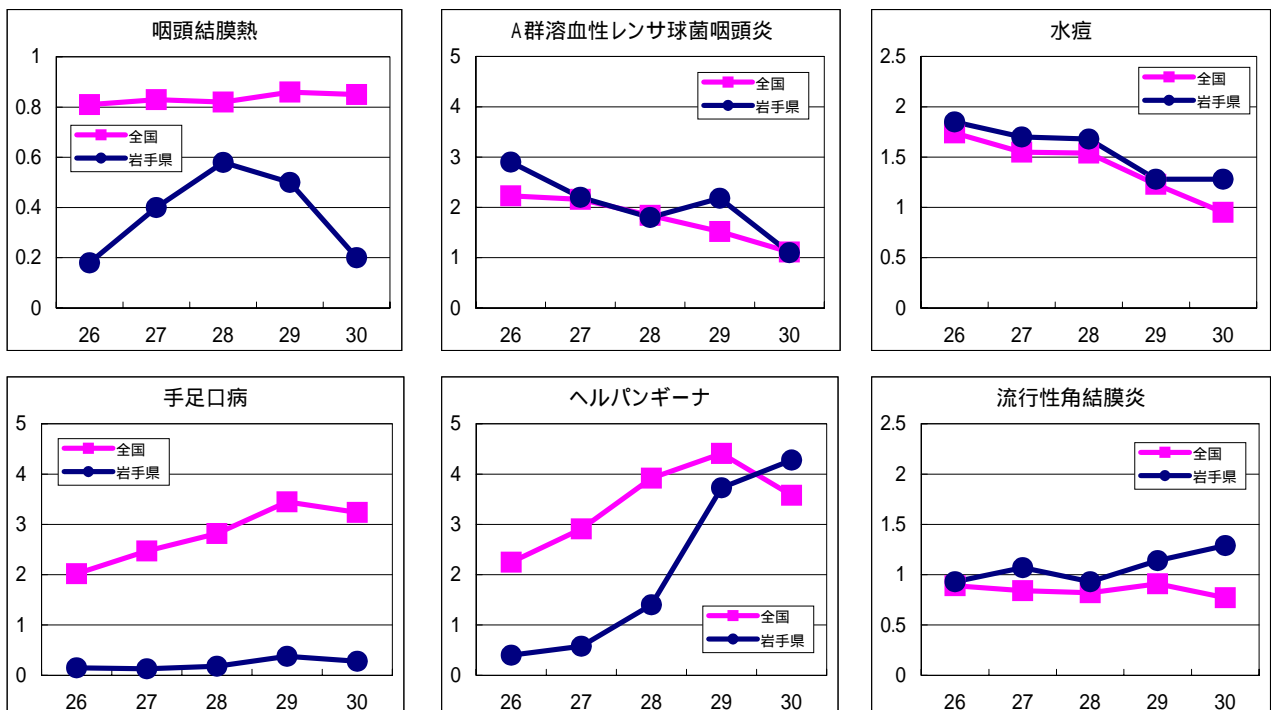
岩手県感染症情報センター

## 第30週の概要

- 1 類感染症 ・患者発生の報告はありませんでした。
- 2 類感染症 ・結核の報告が3例ありました。
- 3 類感染症 ・腸管出血性大腸菌感染症は、県央（八幡平市、紫波郡、岩手郡）地区より4例、花巻地区より3例、北上及び大船渡地区よりそれぞれ2例、奥州地区より1例の計12例と、今年になって最も多い報告がありました。例年、8、9月には患者が増加するので、食中毒予防の徹底と、二次感染を予防するために、石けんと流水を用いた手洗いの励行が重要です。
- 4 類感染症 ・患者発生の報告はありませんでした。
- 5 類感染症（全数把握対象疾患）
  - ・麻しん（はしか）の定期予防接種は、今年4月より中学1年生相当及び高校3年生相当の年齢の方もそれぞれ接種対象者となりました。接種対象者で、まだ接種を済ませていない方は、夏休みを利用して、早めの予防接種が勧められます。
- 5 類感染症（定点把握対象疾患）
  - ・ヘルパンギーナは、前週に警報値（定点あたり患者数6人）を超えた県央（八幡平市、紫波郡、岩手郡）及び花巻地区に加え、この週には、北上地区でも警報値を越えました。
  - ・咽頭結膜熱は、北上地区で依然として警報値（同2人）を超えています。
  - ・水痘（みずぼうそう）は、花巻地区で増加しました。

## 最近の注目疾患（定点あたり患者数の過去5週の動き）

（疾患によって目盛りのスケールが違うことに注意）



定点把握対象疾患（過去5週の動き）

（定点あたり患者数）

疾病名	地域	週					流行傾向
		26	27	28	29	30	
インフルエンザ	岩手県	0	0	0	0	0.02	→
	全国	0.06	0.05	0.04	0.03	0.02	
RSウイルス感染症	岩手県	0.1	0.1	0	0	0.03	→
	全国	0.05	0.05	0.06	0.06	0.08	
咽頭結膜熱	岩手県	0.18	0.4	0.58	0.5	0.2	↘
	全国	0.81	0.83	0.82	0.86	0.85	
A群溶血性レンサ球菌咽頭炎	岩手県	2.9	2.2	1.8	2.18	1.1	↘
	全国	2.23	2.16	1.84	1.52	1.11	
感染性胃腸炎	岩手県	2.65	3.18	2.65	2.33	1.98	→
	全国	4.52	4.29	3.93	3.45	2.92	
水痘	岩手県	1.85	1.7	1.68	1.28	1.28	→
	全国	1.74	1.55	1.54	1.23	0.95	
手足口病	岩手県	0.15	0.13	0.18	0.38	0.28	→
	全国	2.02	2.47	2.82	3.45	3.24	
伝染性紅斑	岩手県	0.58	0.63	0.48	0.43	0.2	↘
	全国	0.19	0.23	0.18	0.18	0.11	
突発性発疹	岩手県	0.53	0.5	0.65	0.78	0.55	→
	全国	0.79	0.77	0.8	0.79	0.75	
百日咳	岩手県	0	0	0	0	0	→
	全国	0.05	0.05	0.05	0.04	0.03	
ヘルパンギーナ	岩手県	0.4	0.58	1.4	3.73	4.28	↗
	全国	2.25	2.91	3.92	4.41	3.58	
流行性耳下腺炎	岩手県	0.28	0.2	0.18	0.18	0.18	→
	全国	0.59	0.56	0.65	0.57	0.47	
急性出血性結膜炎	岩手県	0	0	0	0	0	→
	全国	0.03	0.02	0.02	0.02	0.02	
流行性角結膜炎	岩手県	0.93	1.07	0.93	1.14	1.29	↗
	全国	0.89	0.84	0.82	0.91	0.77	
細菌性髄膜炎	岩手県	0	0	0.05	0	0	→
	全国	0.01	0.02	0.02	0.01	0.01	
無菌性髄膜炎	岩手県	0	0	0	0	0	→
	全国	0.07	0.04	0.06	0.07	0.07	
マイコプラズマ肺炎	岩手県	0.55	0.45	0.55	0.45	0.5	→
	全国	0.35	0.34	0.44	0.41	0.33	
クラミジア肺炎（オウム病を除く）	岩手県	0	0	0	0	0	→
	全国	0.02	0.03	0.02	0.02	0.01	

【流行傾向の見方】

- 無印 : ほとんど患者が発生していません
- : 患者が発生しています
- ↘ : 警報値を超えた地区が1～2地区あります
- ↗ : 多くの地区で警報値を超えています

全数把握対象疾患（過去5週の動き）

（患者発生数）

分類	疾病名	（週） 岩手県					累計	全国	
		26	27	28	29	30		30	累計
一類 感染症	エボラ出血熱	0	0	0	0	0	0	0	0
	クリミア・コンゴ出血熱	0	0	0	0	0	0	0	0
	痘そう	0	0	0	0	0	0	0	0
	南米出血熱	0	0	0	0	0	0	0	0
	ペスト	0	0	0	0	0	0	0	0
	マールブルグ病	0	0	0	0	0	0	0	0
	ラッサ熱	0	0	0	0	0	0	0	0
二類	急性灰白髄炎	0	0	0	0	0	0	0	1
	結核	5	3	10	4	3	108	231	14622
	ジフテリア	0	0	0	0	0	0	0	0
	重症呼吸器症候群	0	0	0	0	0	0	0	0
	鳥インフルエンザ（H5N1）	0	0	0	0	0	0	0	0
三類	コレラ	0	0	0	0	0	0	1	26
	細菌性赤痢	0	0	0	0	0	0	14	165
	腸管出血性大腸菌感染症	0	0	1	3	12	20	117	1533
	腸チフス	0	0	0	0	0	0	2	30
	パラチフス	0	0	0	0	0	0	1	20
四類 感染症	E型肝炎	0	0	0	0	0	0	0	29
	ウエストナイル熱（ウエストナイル脳炎を含む）	0	0	0	0	0	0	0	0
	A型肝炎	0	1	0	0	0	1	5	106
	エキノкокクス症	0	0	0	0	0	0	0	7
	黄熱	0	0	0	0	0	0	0	0
	オウム病	0	0	0	0	0	0	0	5
	オムスク出血熱	0	0	0	0	0	0	0	0
	回帰熱	0	0	0	0	0	0	0	0
	キャサヌル森林病	0	0	0	0	0	0	0	0
	Q熱	0	0	0	0	0	0	0	2
	狂犬病	0	0	0	0	0	0	0	0
	コクシジオイデス症	0	0	0	0	0	0	0	1
	サル痘	0	0	0	0	0	0	0	0
	腎症候性出血熱	0	0	0	0	0	0	0	0
	西部ウマ脳炎	0	0	0	0	0	0	0	0
	ダニ媒介脳炎	0	0	0	0	0	0	0	0
	炭疽	0	0	0	0	0	0	0	0
	つつが虫病	0	0	0	1	0	2	0	119
	デング熱	0	0	0	0	0	0	1	36
	東部ウマ脳炎	0	0	0	0	0	0	0	0
	鳥インフルエンザ（H5N1を除く）	0	0	0	0	0	0	0	0
	ニパウイルス感染症	0	0	0	0	0	0	0	0
	日本紅斑熱	0	0	0	0	0	0	0	24
	日本脳炎	0	0	0	0	0	0	0	0
	ハンタウイルス肺症候群	0	0	0	0	0	0	0	0
	Bウイルス病	0	0	0	0	0	0	0	0
	鼻疽	0	0	0	0	0	0	0	0
	ブルセラ症	0	0	0	0	0	0	0	2
	ベネゼエラウマ脳炎	0	0	0	0	0	0	0	0
	ヘンドラウイルス感染症	0	0	0	0	0	0	0	0
	発疹チフス	0	0	0	0	0	0	0	0
	ポツリヌス症	0	0	0	0	0	0	0	0
	マラリア	0	0	0	0	0	0	2	25
	野兔病	0	0	0	0	0	0	0	4
ライム病	0	0	0	0	0	0	0	3	
リッサウイルス感染症	0	0	0	0	0	0	0	0	
リフトバレー熱	0	0	0	0	0	0	0	0	
類鼻疽	0	0	0	0	0	0	0	0	
レジオネラ症	0	2	0	1	0	6	7	473	
レプトスピラ症	0	0	0	0	0	0	0	1	
ロッキー山紅斑熱	0	0	0	0	0	0	0	0	

全数把握対象疾患（続き）（過去5週の動き）

（患者発生数）

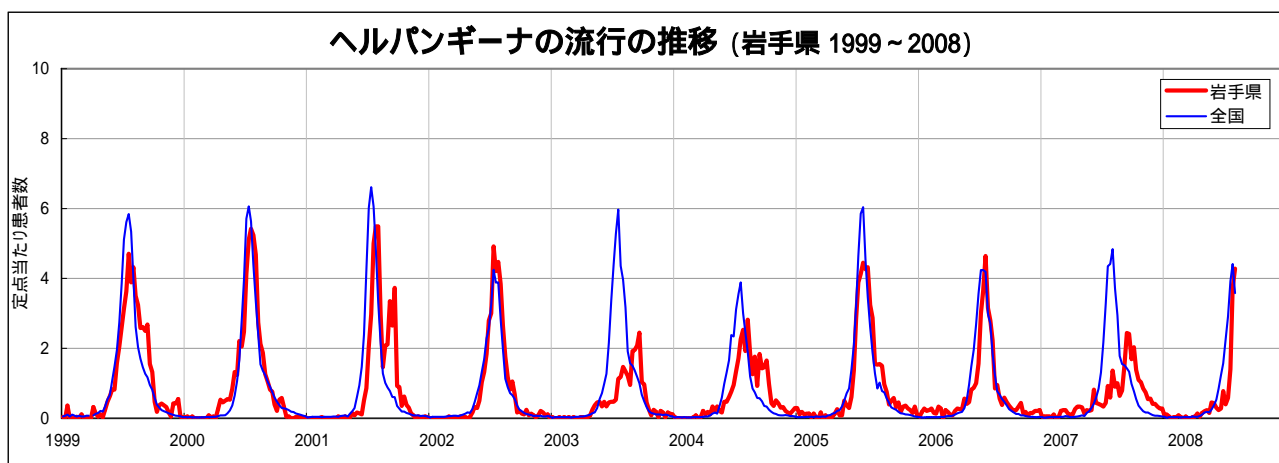
分類	疾病名	（週） 岩手県					累計	全国	
		26	27	28	29	30		30	累計
五類感染症	アメーバ赤痢	1	1	0	0	0	4	10	483
	ウイルス性肝炎（A型肝炎及びE型肝炎を除く）	0	1	0	0	0	1	0	128
	急性脳炎（ウエストナイル脳炎及び日本脳炎を除く）	0	0	0	0	0	0	1	109
	クリプトスポリジウム症	0	0	0	0	0	0	0	3
	クロイツフェルト・ヤコブ病	0	0	0	0	0	2	0	91
	劇症型溶血性レンサ球菌感染症	0	0	0	0	0	1	0	72
	後天性免疫不全症候群	0	0	0	0	0	3	8	830
	ジアルジア症	0	0	0	0	0	0	0	45
	髄膜炎菌性髄膜炎	0	0	0	0	0	0	0	10
	先天性風しん症候群	0	0	0	0	0	0	0	0
	梅毒	1	0	0	0	0	3	5	466
	破傷風	0	0	0	0	0	1	3	61
	バンコマイシン耐性黄色ブドウ球菌感染症	0	0	0	0	0	0	0	0
	バンコマイシン耐性腸球菌感染症	0	0	0	0	0	0	0	48
	風しん	0	0	0	0	0	2	0	247
	麻しん	0	0	0	0	0	9	53	10442

今注目の感染症

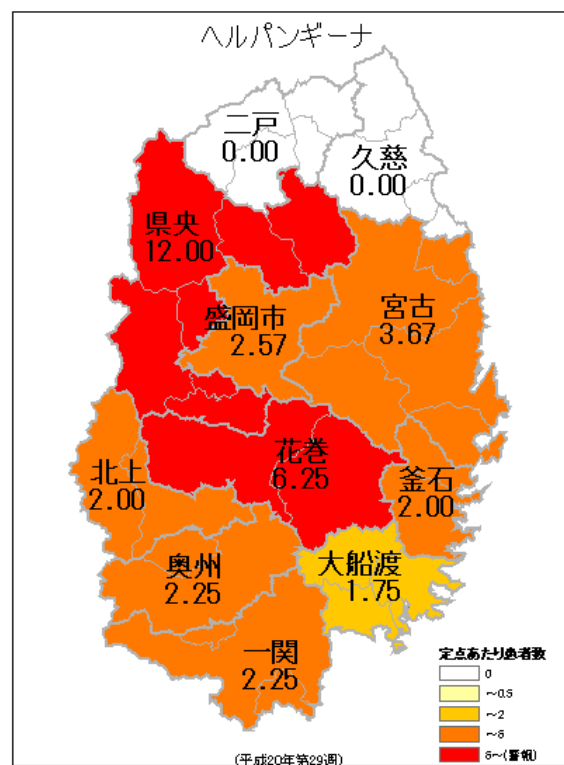
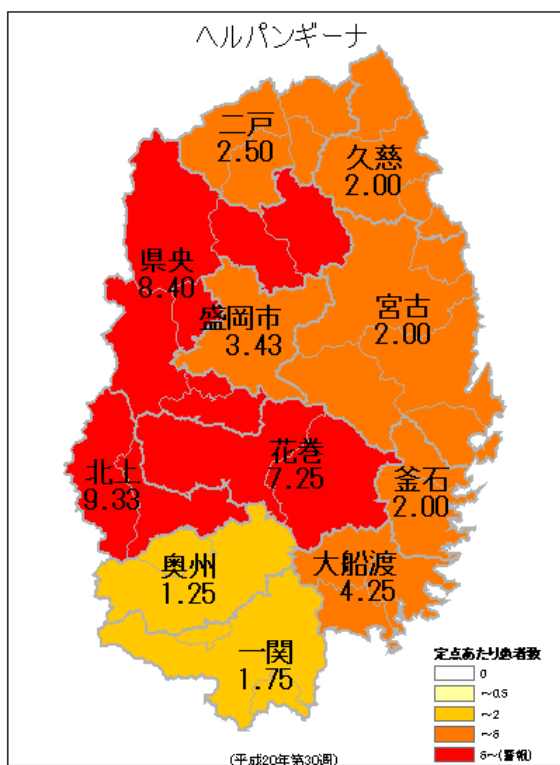
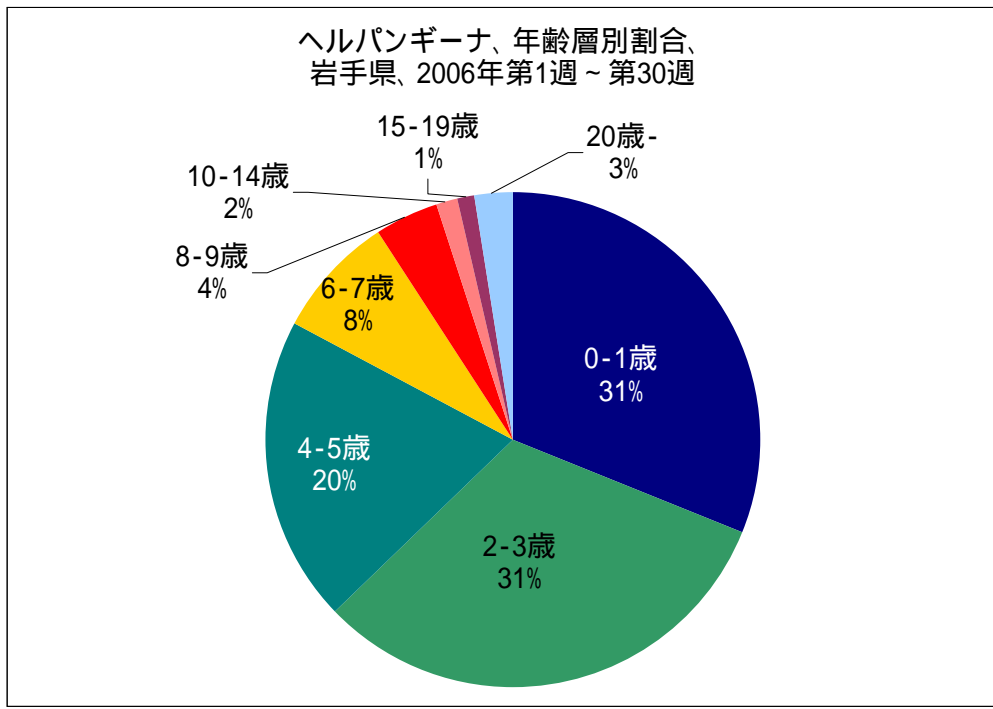
ヘルパンギーナ

ヘルパンギーナは、発熱、口腔粘膜に現れる水疱性の発疹を特徴とした急性のウイルス性感染症で、乳幼児を中心に夏季に流行する疾患です。

咳などによる飛沫感染のほか、便中にもウイルスは排出されます。保育園等では、十分な手洗いが重要です。



今注目の感染症（つづき）



ヘルパンギーナ、地区別  
左：2008年第30週、右：第29週

## 病原体検出情報

- ・この週に検出した病原体はありません。

## 集団感染情報

- ・この週には集団感染の情報はありません。

## 医療機関からの情報

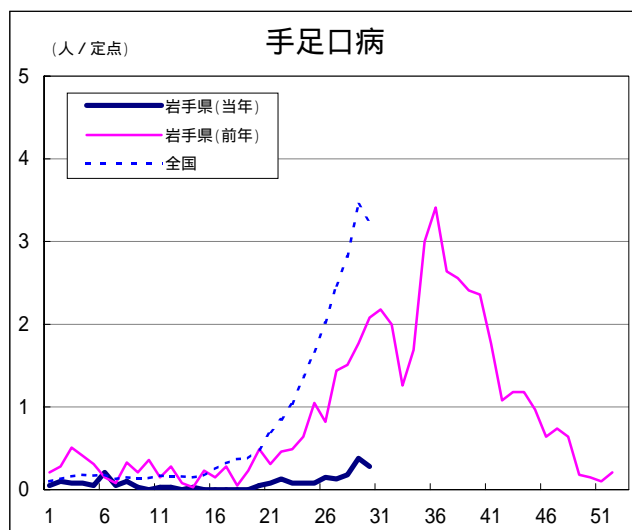
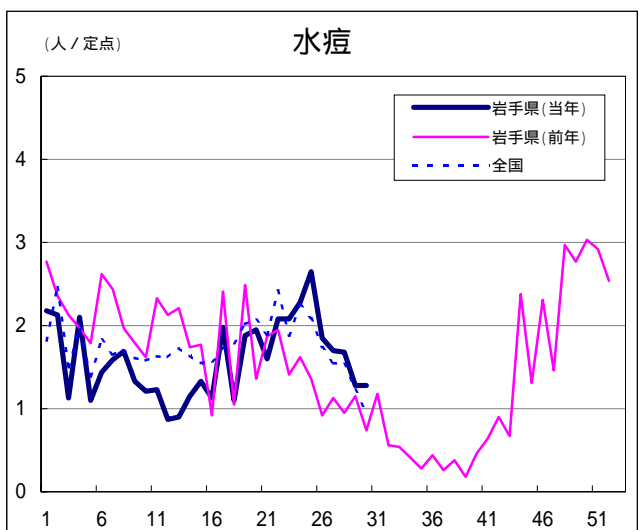
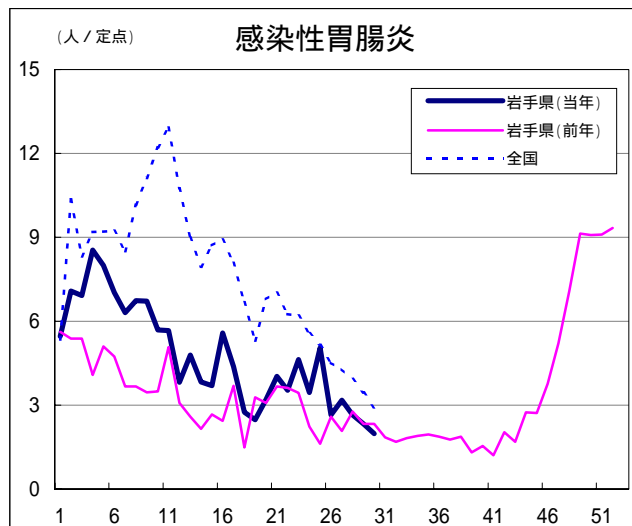
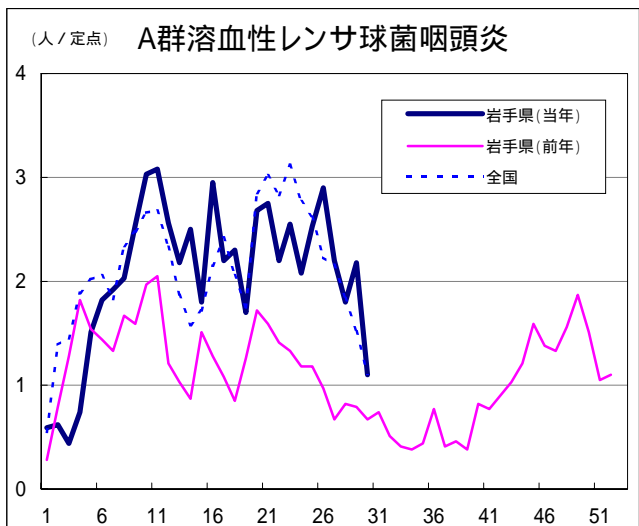
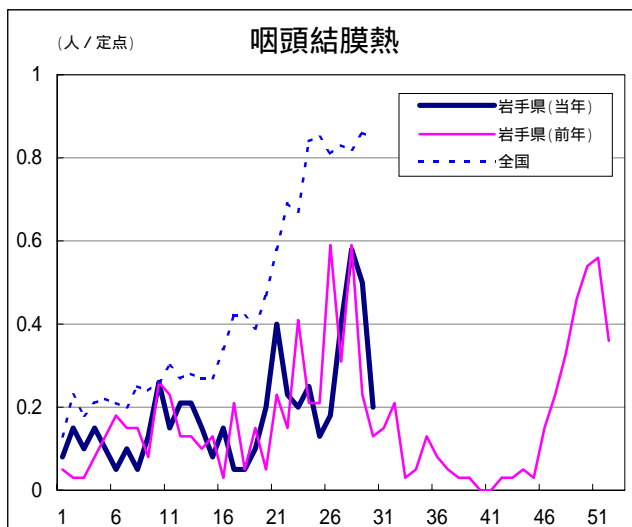
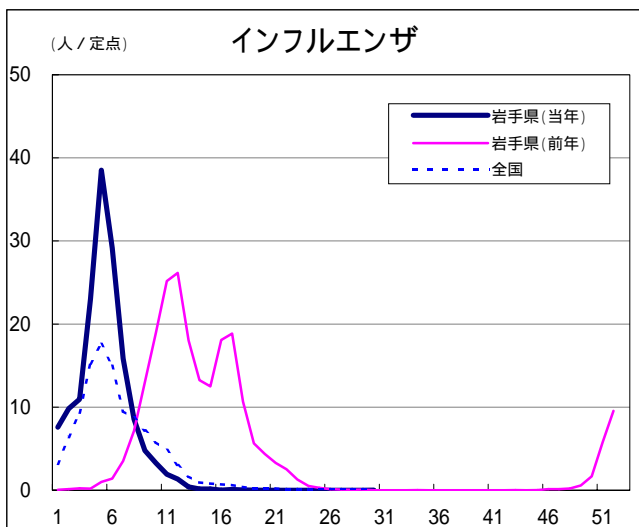
- ・この週には医療機関からの情報はありません。

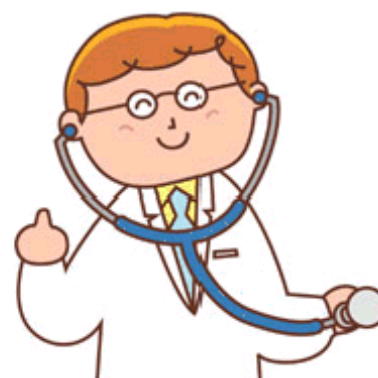
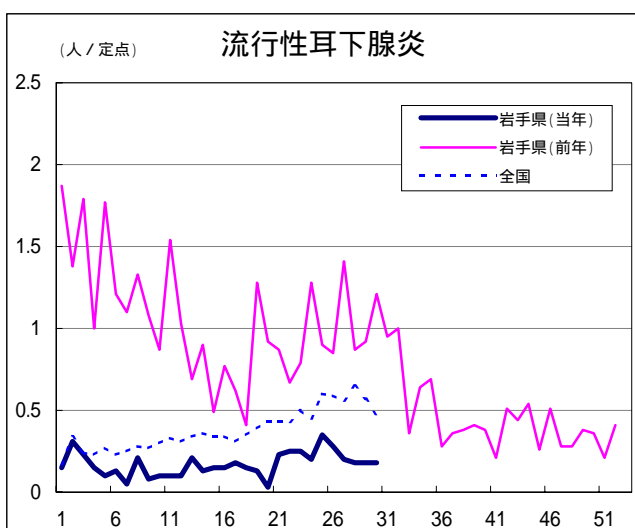
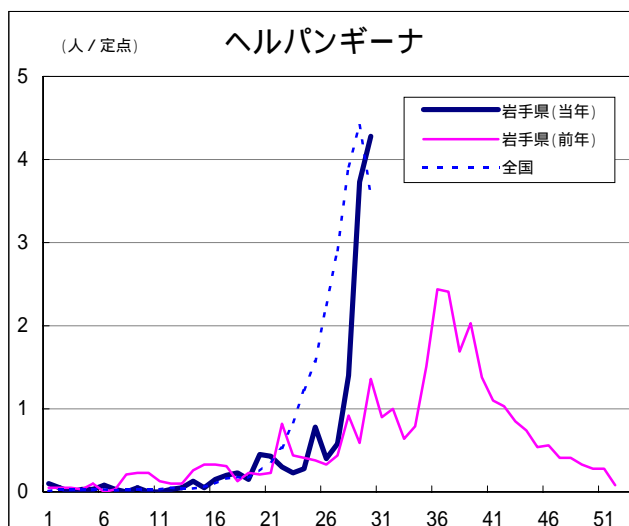
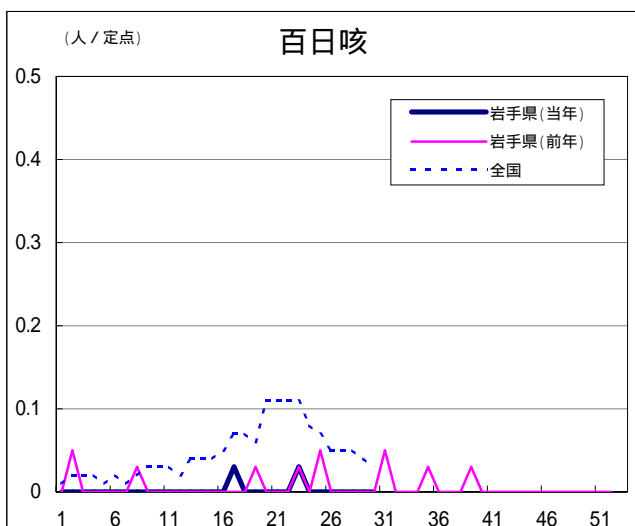
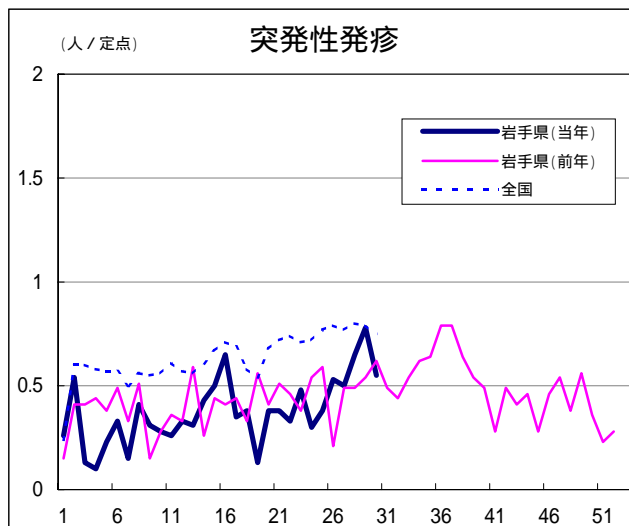
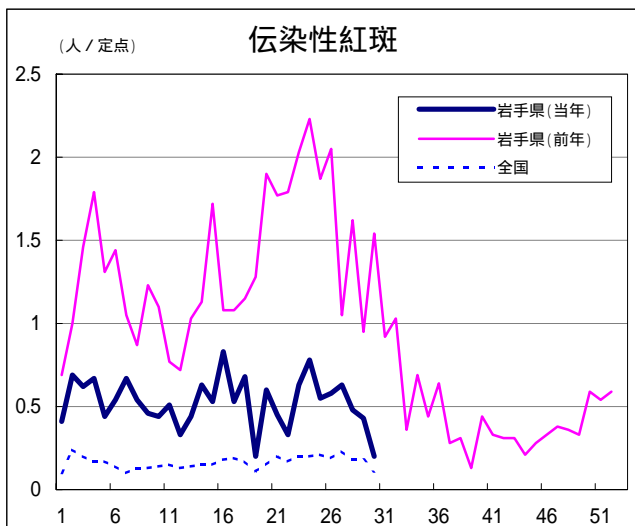
## Q & A

読者の皆様からのご質問にはこの欄でお答えします。

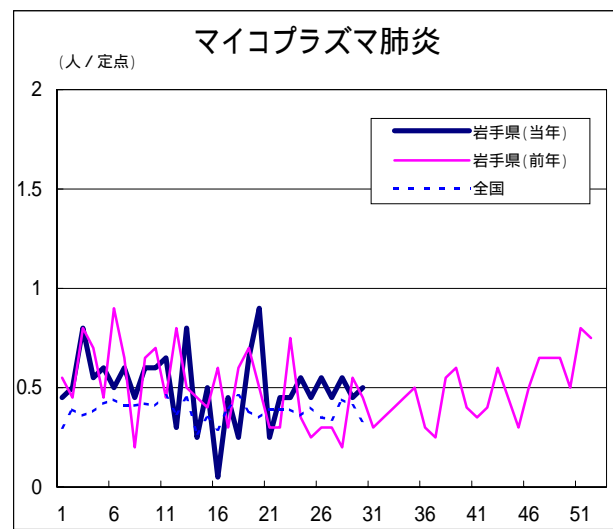
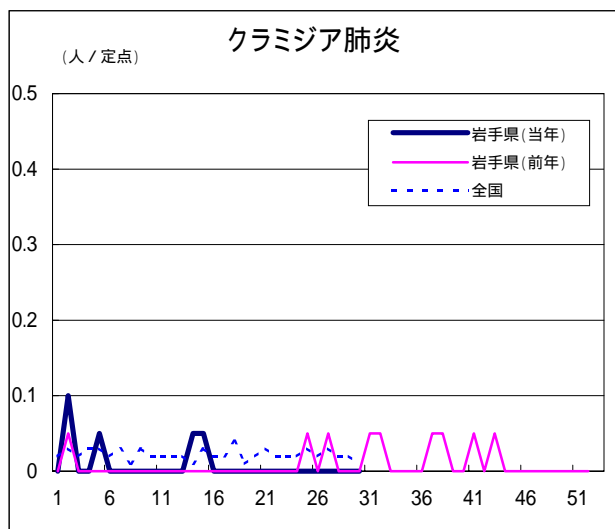
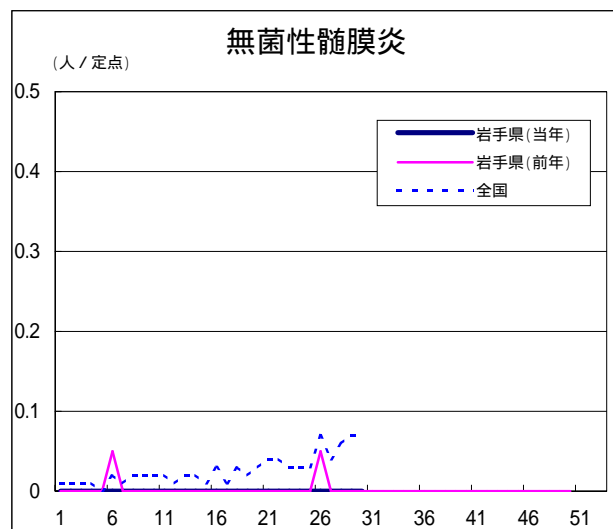
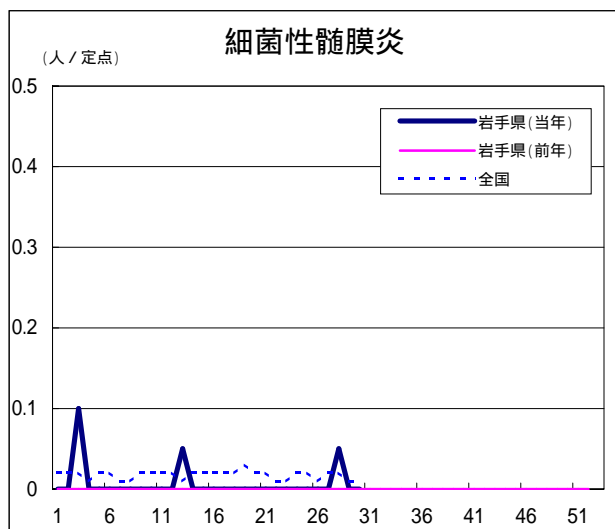
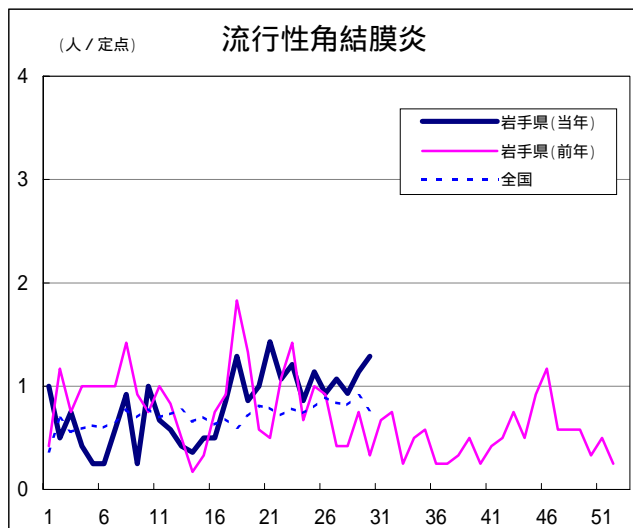
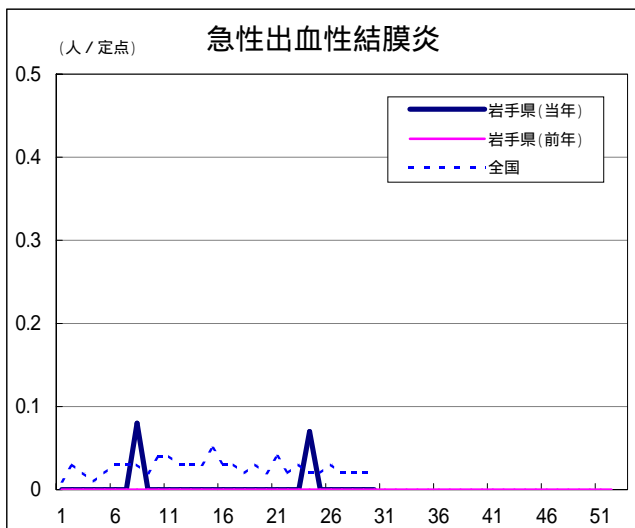
医療機関からの情報や読者の皆様からのご質問は下記の宛先までお寄せください。  
岩手県感染症情報センター（岩手県環境保健研究センター保健科学部内）  
〒020-0852 岩手県盛岡市飯岡新田1-36-1  
TEL:019-656-5669（直通） FAX:019-656-5667  
E-mail : CC0019@pref.iwate.jp

疾病別グラフ（定点あたり患者数の推移）









定点医療機関の数

地区	定点種別 インフル エンザ	小児科定 点	眼科定点	基幹定点
岩手県	64	40	14	20
盛岡市	11	7	3	5
県央	7	5	2	0
花巻	7	4	1	3
北上	5	3	1	2
水沢	7	4	1	2
一関	7	4	1	2
大船渡	6	4	1	1
釜石	3	2	1	1
宮古	5	3	1	1
久慈	3	2	1	1
二戸	3	2	1	2

無料です!!

岩手の感染症情報を毎週メールでお届けする

「岩手県感染症情報ウィークリーマガジン」を配信しています。

配信の登録は以下のURLからお願いします。

<http://www.pref.iwate.jp/~hp1353/kansen/maimagazine.html>

岩手県感染症週報 平成20年第30週 平成20年8月1日発行

監修：岩手県感染症発生動向調査委員会

発行：岩手県環境保健研究センター

岩手県保健福祉部保健衛生課

事務局：岩手県感染症情報センター

（岩手県環境保健研究センター保健科学部内）

〒020-0852 岩手県盛岡市飯岡新田1-36-1

TEL:019-656-5669（直通） FAX:019-656-5667

E-mail：CC0019@pref.iwate.jp

URL：http://www.pref.iwate.jp/~hp1353/kansen/

<岩手県感染症情報センター>

http://www.pref.iwate.jp/~hp0360/

<岩手県保健福祉部保健衛生課>