

岩手県感染症週報

平成20年第21週(5月19日～5月25日)

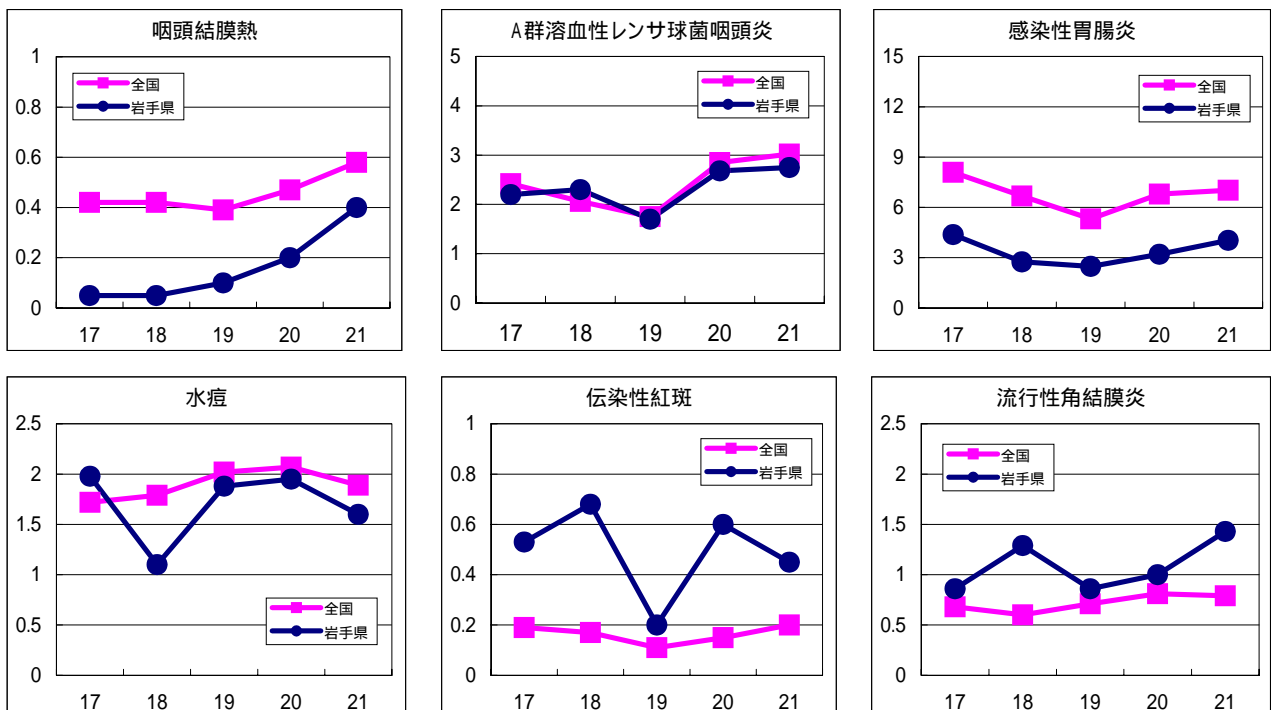
岩手県感染症情報センター

第21週の概要

- 1 類感染症 ・患者発生の報告はありませんでした。
- 2 類感染症 ・結核の報告が5例ありました。
- 3 類感染症 ・腸管出血性大腸菌感染症は、盛岡地区より2例の報告がありました。患者は、12歳および20歳で、いずれも大腸菌O157が分離検出されています。
- 4 類感染症 ・つつが虫病の報告が1例ありました。患者は70歳代の女性です。
- 5 類感染症（全数把握対象疾患）
 - ・麻疹は、北上および一関地区よりそれぞれ1例（0歳および2歳）の報告があり、県内の5月の報告数は計4例となりました。全国的には、10から20歳代の患者が多く、関東地域や北海道などでは、患者報告が続いています。定期予防接種の対象者は、市町村に問い合わせの上、早めの接種が勧められます。
 - ・溶レン菌咽頭炎は、前週とほぼ同数の報告がありました。北上及び奥州地区では、前週に続き警報値（定点あたり患者数4人）を超えているなど、例年の同時期に比べ、依然として患者数が多い状態が続いています。
 - ・感染性胃腸炎は、やや増加し、北上地区で多くなっています。また、八幡平市および奥州市の保育所では、ノロウイルスによる集団感染事例が発生しました。石けんを用いた手洗いや、汚物の適切な処理と消毒が重要です。
 - ・水痘（みずぼうそう）は、花巻および久慈地区で多くなっています。

最近の注目疾患（定点あたり患者数の過去5週の動き）

（疾患によって目盛りのスケールが違うことに注意）



定点把握対象疾患（過去5週の動き）

（定点あたり患者数）

疾病名	地域	週					流行傾向
		17	18	19	20	21	
インフルエンザ	岩手県	0.09	0.03	0.02	0	0	→
	全国	0.63	0.41	0.19	0.2	0.21	
RSウイルス感染症	岩手県	0.03	0.05	0.08	0.05	0.03	→
	全国	0.06	0.06	0.04	0.05	0.05	
咽頭結膜熱	岩手県	0.05	0.05	0.1	0.2	0.4	↗
	全国	0.42	0.42	0.39	0.47	0.58	
A群溶血性レンサ球菌咽頭炎	岩手県	2.2	2.3	1.7	2.68	2.75	↗
	全国	2.42	2.06	1.75	2.85	3.02	
感染性胃腸炎	岩手県	4.38	2.75	2.48	3.2	4.03	↗
	全国	8.09	6.68	5.31	6.79	7.02	
水痘	岩手県	1.98	1.1	1.88	1.95	1.6	→
	全国	1.72	1.79	2.02	2.07	1.89	
手足口病	岩手県	0	0	0	0.05	0.08	→
	全国	0.32	0.37	0.38	0.49	0.7	
伝染性紅斑	岩手県	0.53	0.68	0.2	0.6	0.45	→
	全国	0.19	0.17	0.11	0.15	0.2	
突発性発疹	岩手県	0.35	0.38	0.13	0.38	0.38	→
	全国	0.69	0.58	0.54	0.68	0.72	
百日咳	岩手県	0.03	0	0	0	0	→
	全国	0.07	0.07	0.06	0.11	0.11	
ヘルパンギーナ	岩手県	0.2	0.23	0.15	0.45	0.43	→
	全国	0.16	0.18	0.17	0.25	0.37	
流行性耳下腺炎	岩手県	0.18	0.15	0.13	0.03	0.23	→
	全国	0.31	0.35	0.39	0.43	0.43	
急性出血性結膜炎	岩手県	0	0	0	0	0	→
	全国	0.03	0.02	0.03	0.02	0.04	
流行性角結膜炎	岩手県	0.86	1.29	0.86	1	1.43	↗
	全国	0.68	0.6	0.71	0.81	0.79	
細菌性髄膜炎	岩手県	0	0	0	0	0	→
	全国	0.02	0.02	0.03	0.02	0.02	
無菌性髄膜炎	岩手県	0	0	0	0	0	→
	全国	0.01	0.03	0.02	0.03	0.04	
マイコプラズマ肺炎	岩手県	0.45	0.25	0.65	0.9	0.25	↘
	全国	0.4	0.46	0.38	0.35	0.39	
クラミジア肺炎（オウム病を除く）	岩手県	0	0	0	0	0	→
	全国	0.02	0.04	0.01	0.02	0.03	

【流行傾向の見方】

- 無印 : ほとんど患者が発生していません
- : 患者が発生しています
- ↗ : 警報値を超えた地区が1～2地区あります
- ↘ : 多くの地区で警報値を超えています

全数把握対象疾患（過去5週の動き）

（患者発生数）

分類	疾病名	岩手県					累計	全国	
		17	18	19	20	21		21	累計
一類 感染症	エボラ出血熱	0	0	0	0	0	0	0	0
	クリミア・コンゴ出血熱	0	0	0	0	0	0	0	0
	痘そう	0	0	0	0	0	0	0	0
	南米出血熱	0	0	0	0	0	0	0	0
	ペスト	0	0	0	0	0	0	0	0
	マールブルグ病	0	0	0	0	0	0	0	0
	ラッサ熱	0	0	0	0	0	0	0	0
二類	急性灰白髄炎	0	0	0	0	0	0	0	1
	結核	3	4	3	1	5	57	350	9405
	ジフテリア	0	0	0	0	0	0	0	0
	重症呼吸器症候群	0	0	0	0	0	0	0	0
三類	コレラ	0	0	0	0	0	0	0	17
	細菌性赤痢	0	0	0	0	0	0	2	106
	腸管出血性大腸菌感染症	0	0	0	1	2	3	58	489
	腸チフス	0	0	0	0	0	0	3	22
	パラチフス	0	0	0	0	0	0	0	15
四類 感染症	E型肝炎	0	0	0	0	0	0	0	18
	ウエストナイル熱（ウエストナイル脳炎を含む）	0	0	0	0	0	0	0	0
	A型肝炎	0	0	0	0	0	0	2	69
	エキノкокクス症	0	0	0	0	0	0	0	5
	黄熱	0	0	0	0	0	0	0	0
	オウム病	0	0	0	0	0	0	1	1
	オムスク出血熱	0	0	0	0	0	0	0	0
	回帰熱	0	0	0	0	0	0	0	0
	キャサヌル森林病	0	0	0	0	0	0	0	0
	Q熱	0	0	0	0	0	0	0	2
	狂犬病	0	0	0	0	0	0	0	0
	コクシジオイデス症	0	0	0	0	0	0	1	1
	サル痘	0	0	0	0	0	0	0	0
	腎症候性出血熱	0	0	0	0	0	0	0	0
	西部ウマ脳炎	0	0	0	0	0	0	0	0
	ダニ媒介脳炎	0	0	0	0	0	0	0	0
	炭疽	0	0	0	0	0	0	0	0
	つつが虫病	0	0	0	0	1	1	9	82
	デング熱	0	0	0	0	0	0	1	23
	東部ウマ脳炎	0	0	0	0	0	0	0	0
	鳥インフルエンザ	0	0	0	0	0	0	0	0
	ニパウイルス感染症	0	0	0	0	0	0	0	0
	日本紅斑熱	0	0	0	0	0	0	0	6
	日本脳炎	0	0	0	0	0	0	0	0
	ハンタウイルス肺症候群	0	0	0	0	0	0	0	0
	Bウイルス病	0	0	0	0	0	0	0	0
	鼻疽	0	0	0	0	0	0	0	0
	ブルセラ症	0	0	0	0	0	0	0	0
	ベネゼエラウマ脳炎	0	0	0	0	0	0	0	0
	ヘンドラウイルス感染症	0	0	0	0	0	0	0	0
	発疹チフス	0	0	0	0	0	0	0	0
	ボツリヌス症	0	0	0	0	0	0	0	0
	マラリア	0	0	0	0	0	0	1	12
	野兔病	0	0	0	0	0	0	0	2
	ライム病	0	0	0	0	0	0	0	2
	リッサウイルス感染症	0	0	0	0	0	0	0	0
リフトバレー熱	0	0	0	0	0	0	0	0	
類鼻疽	0	0	0	0	0	0	0	0	
レジオネラ症	0	0	1	0	0	3	13	288	
レプトスピラ症	0	0	0	0	0	0	0	0	
ロッキー山紅斑熱	0	0	0	0	0	0	0	0	

全数把握対象疾患（続き）（過去5週の動き）

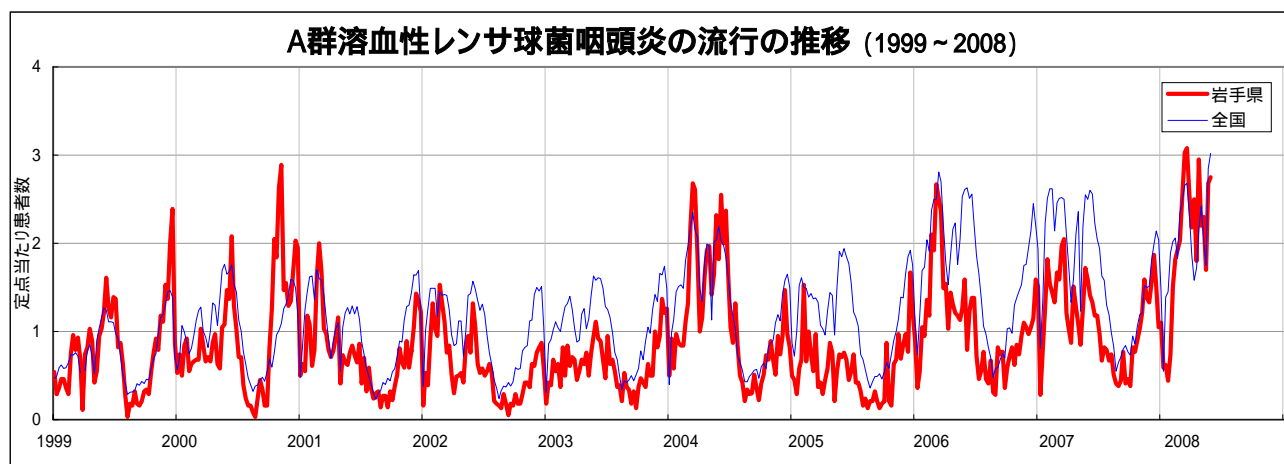
（患者発生数）

分類	疾病名	岩手県					累計	全国	
		17	18	19	20	21		21	累計
五類感染症	アメーバ赤痢	0	0	0	0	0	1	10	312
	ウイルス性肝炎（A型肝炎及びE型肝炎を除く）	0	0	0	0	0	0	1	78
	急性脳炎（ウエストナイル脳炎及び日本脳炎を除く）	0	0	0	0	0	0	0	79
	クリプトスポリジウム症	0	0	0	0	0	0	0	2
	クロイツフェルト・ヤコブ病	0	0	0	0	0	2	5	60
	劇症型溶血性レンサ球菌感染症	0	0	0	0	0	1	2	54
	後天性免疫不全症候群	0	0	0	0	0	1	13	550
	ジアルジア症	0	0	0	0	0	0	0	31
	髄膜炎菌性髄膜炎	0	0	0	0	0	0	0	7
	先天性風しん症候群	0	0	0	0	0	0	0	0
	梅毒	0	0	0	0	0	1	10	295
	破傷風	0	0	0	0	0	1	3	30
	バンコマイシン耐性黄色ブドウ球菌感染症	0	0	0	0	0	0	0	0
	バンコマイシン耐性腸球菌感染症	0	0	0	0	0	0	1	28
	風しん	0	0	0	0	0	0	5	178
麻しん	0	0	2	0	2	6	236	8415	

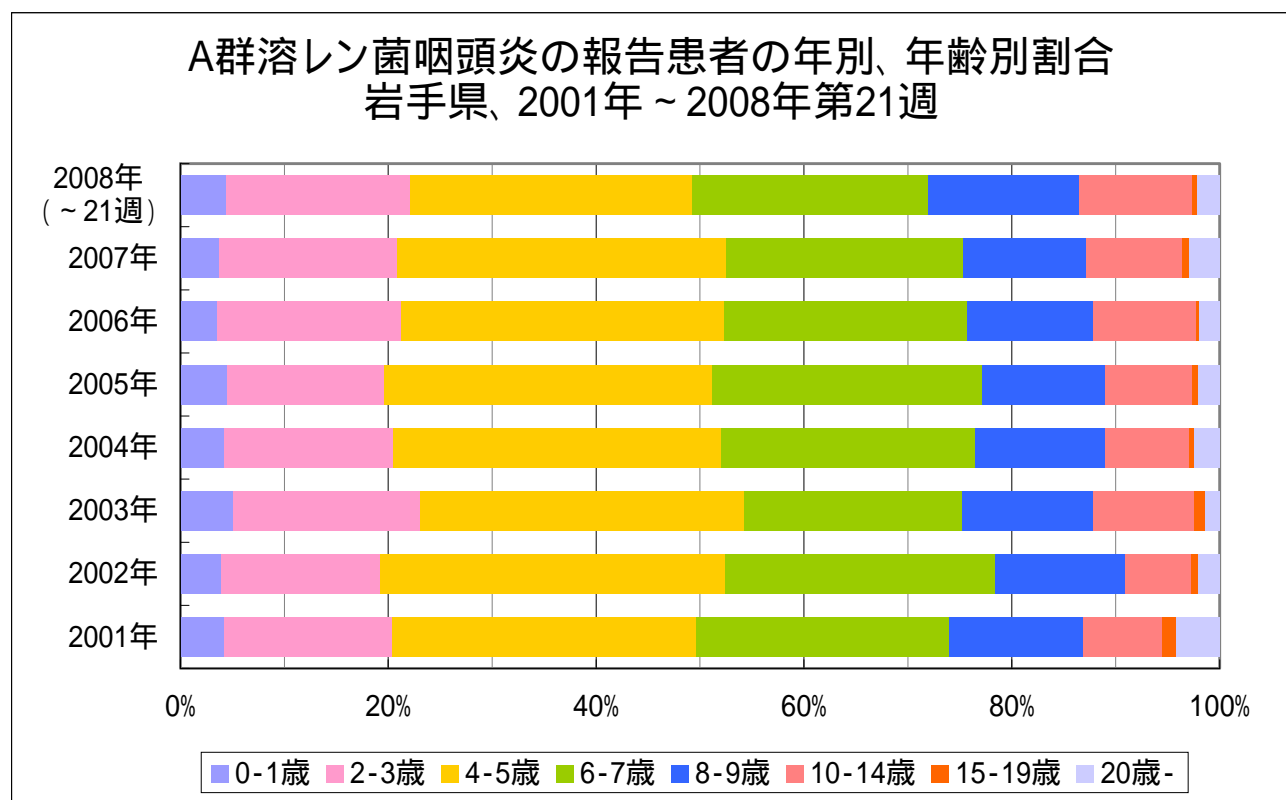
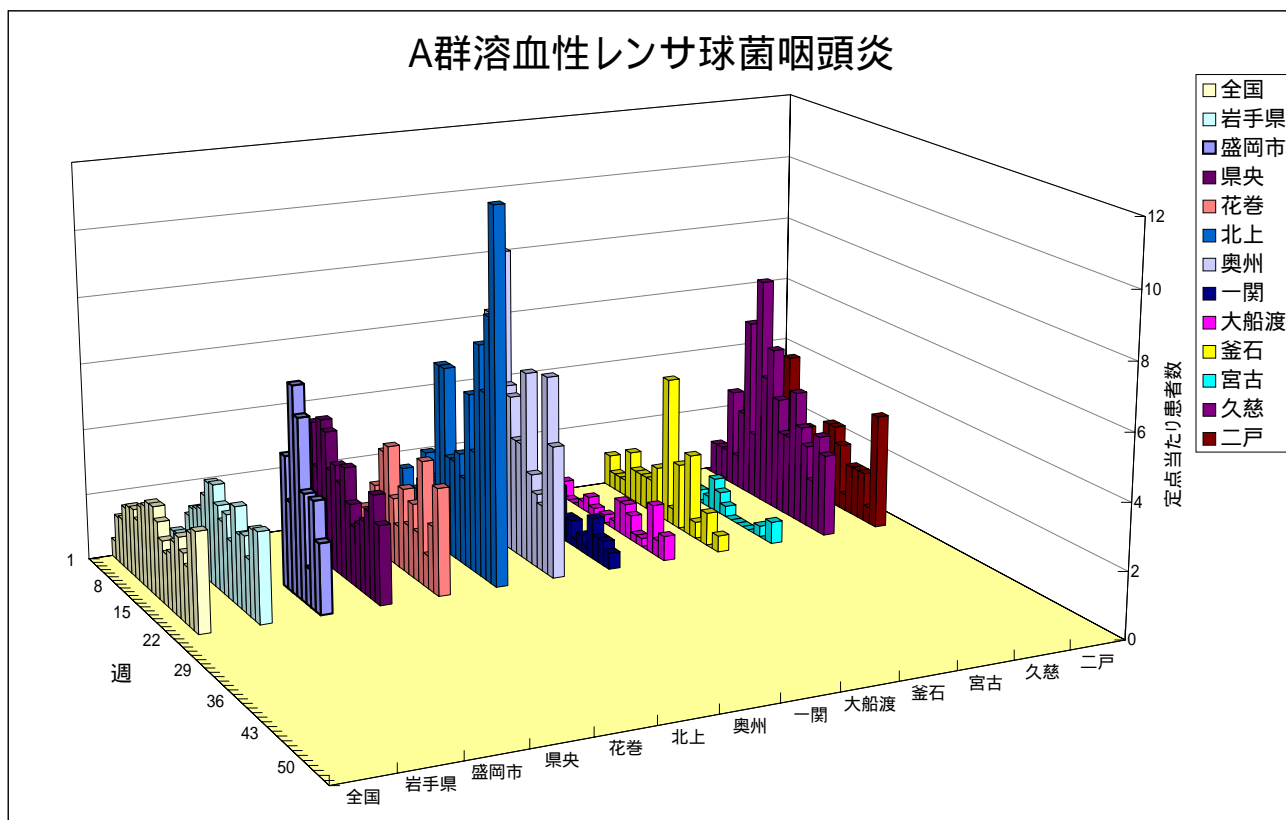
今注目の感染症

A群溶血性レンサ球菌咽頭炎

溶レン菌咽頭炎の4月以降の県内の患者数は、過去5年間の同時期と比べ、かなり多く推移しています。



今注目の感染症（つづき）



病原体検出情報

- ・この週に検出した病原体はありません。

集団感染情報

感染性胃腸炎の集団発生

- 1 奥州市内の保育所（利用者数65名、職員数29名）
 - ・5月20日から28日にかけて28名（利用者26名、職員2名）に症状（嘔吐、下痢等）
 - ・ノロウイルスを有症者8名（利用者6名、職員2名）から確認
- 2 八幡平市内の保育所（園児数90名、職員数13名）
 - ・5月15日から23日にかけて18名（園児18名）に症状（嘔吐、下痢等）
 - ・ノロウイルスを有症者5名（園児5名）から確認
- 3 感染性胃腸炎の集団発生の状況（県内）
 - ・平成20年1月以降 27件（ノロウイルス25件、ロタウイルス2件）
 - ・去年同期22件

医療機関からの情報

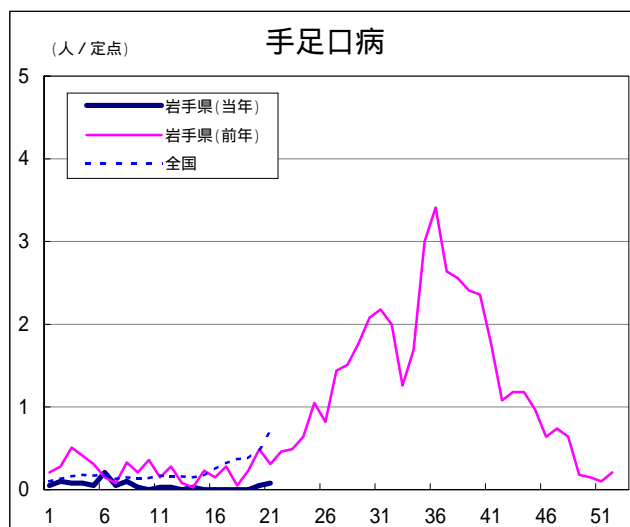
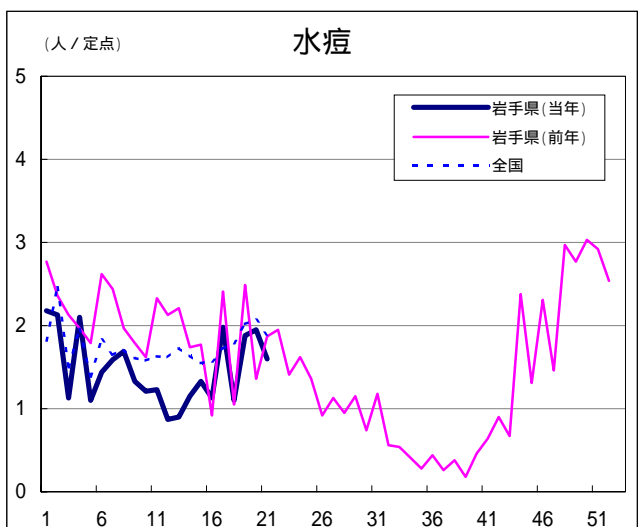
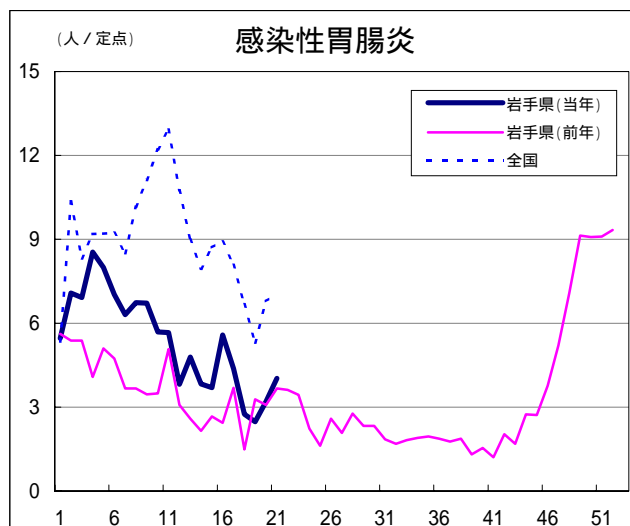
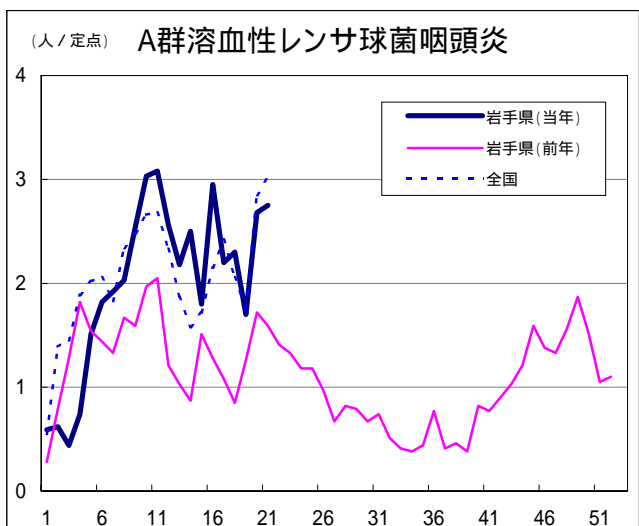
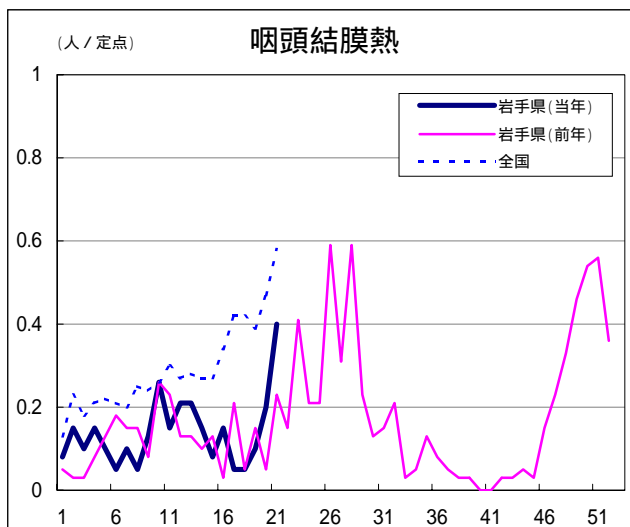
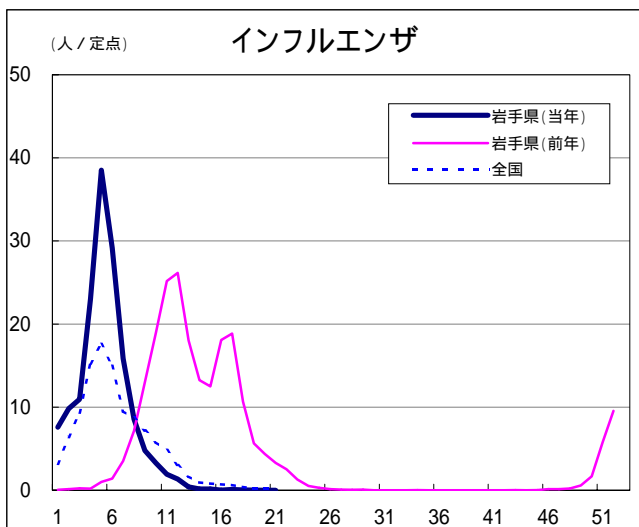
- ・この週には医療機関からの情報はありません。

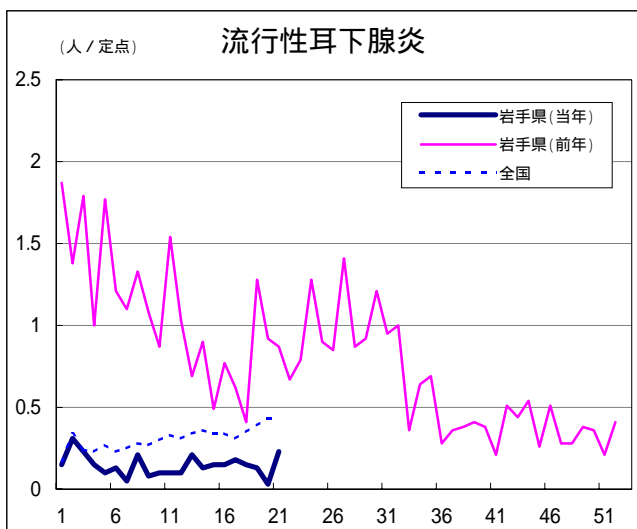
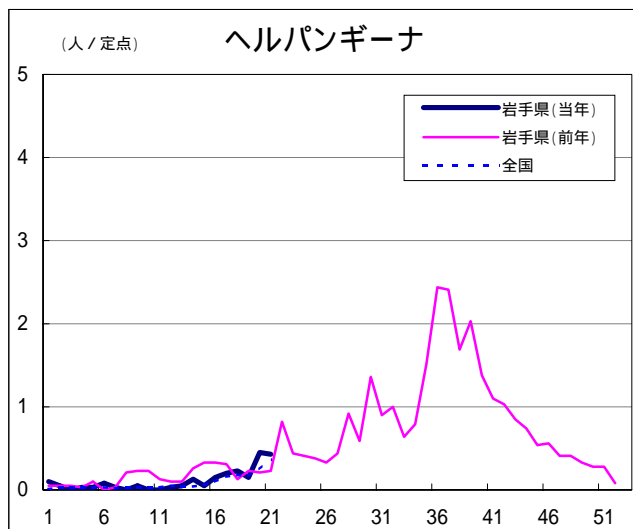
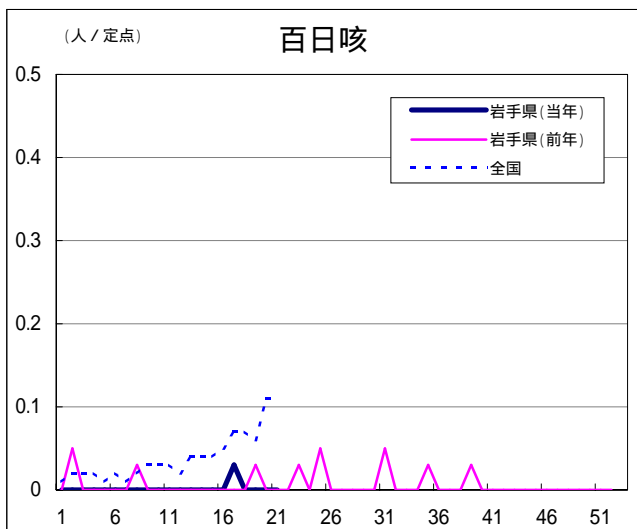
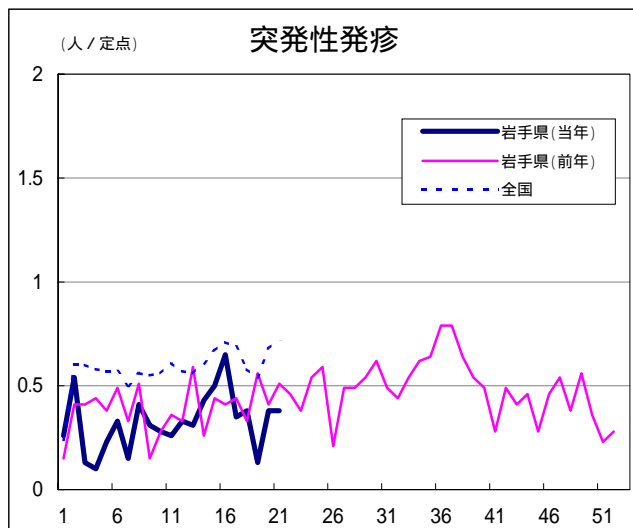
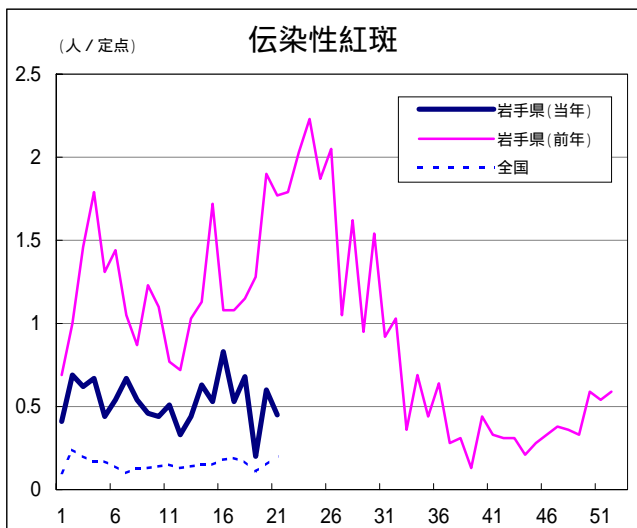
Q & A

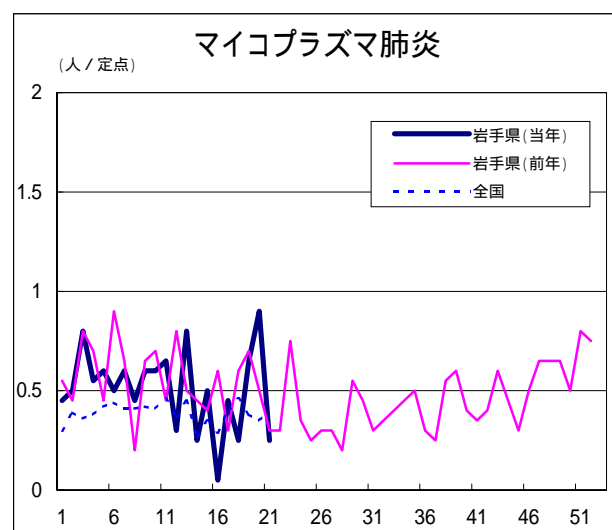
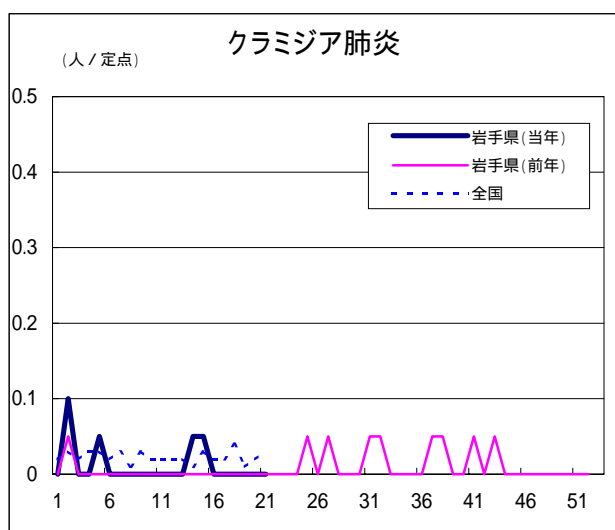
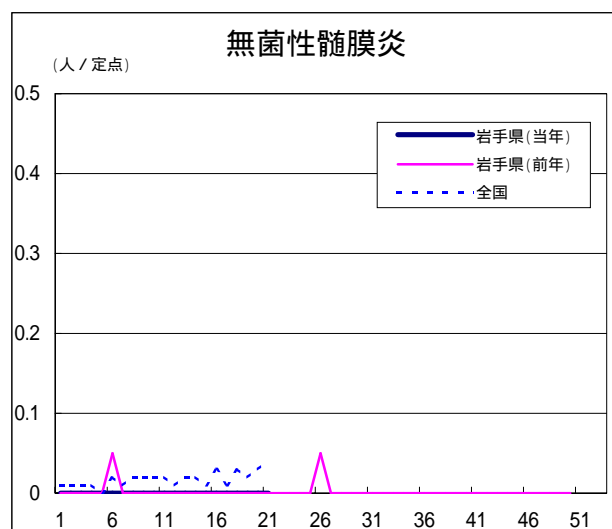
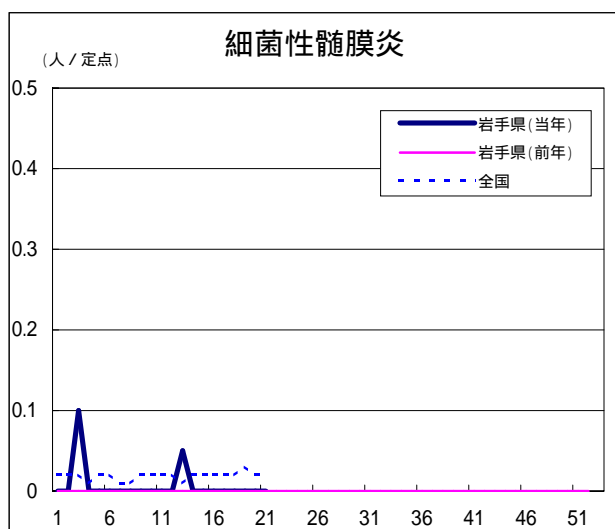
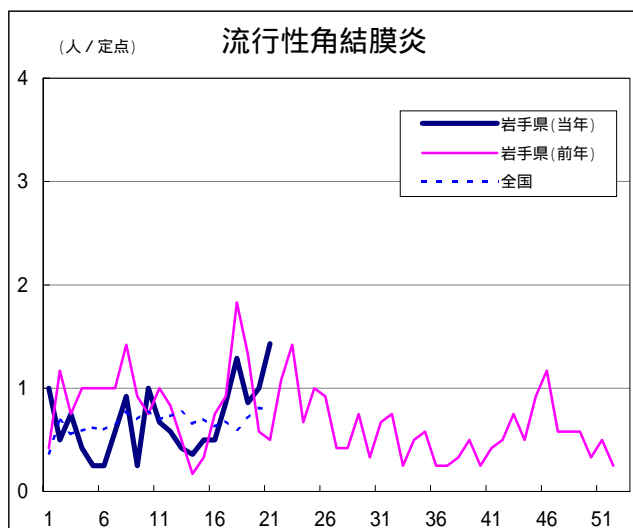
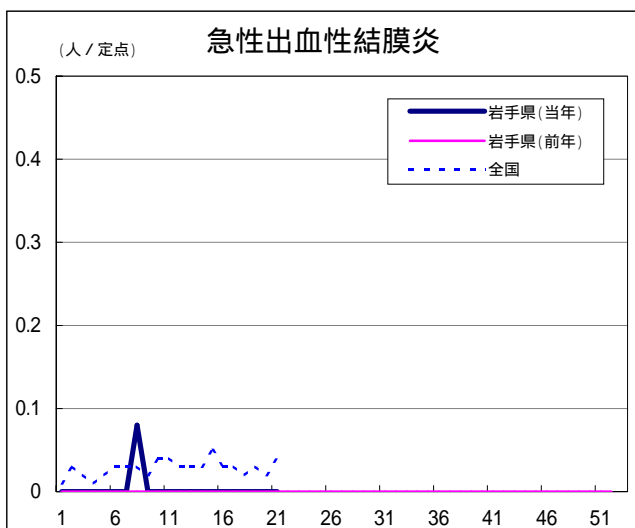
読者の皆様からのご質問にはこの欄でお答えします。

医療機関からの情報や読者の皆様からのご質問は下記の宛先までお寄せください。
岩手県感染症情報センター（岩手県環境保健研究センター保健科学部内）
〒020-0852 岩手県盛岡市飯岡新田1-36-1
TEL:019-656-5669（直通） FAX:019-656-5667
E-mail : CC0019@pref.iwate.jp

疾病別グラフ（定点あたり患者数の推移）







定点医療機関の数

地区	定点種別 インフル エンザ	小児科定 点	眼科定点	基幹定点
岩手県	64	40	14	20
盛岡市	11	7	3	5
県央	7	5	2	0
花巻	7	4	1	3
北上	5	3	1	2
水沢	7	4	1	2
一関	7	4	1	2
大船渡	6	4	1	1
釜石	3	2	1	1
宮古	5	3	1	1
久慈	3	2	1	1
二戸	3	2	1	2

無料です!!

岩手の感染症情報を毎週メールでお届けする

「**岩手県感染症情報ウィークリーマガジン**」を配信しています。

配信の登録は以下のURLからお願いします。

<http://www.pref.iwate.jp/~hp1353/kansen/maimagazine.html>

岩手県感染症週報 平成20年第21週 平成20年5月30日発行

監修：岩手県感染症発生動向調査委員会

発行：岩手県環境保健研究センター
岩手県保健福祉部保健衛生課

事務局：岩手県感染症情報センター
(岩手県環境保健研究センター保健科学部内)

〒020-0852 岩手県盛岡市飯岡新田1-36-1

TEL:019-656-5669(直通) FAX:019-656-5667

E-mail: CC0019@pref.iwate.jp

URL: <http://www.pref.iwate.jp/~hp1353/kansen/>

<岩手県感染症情報センター>

<http://www.pref.iwate.jp/~hp0360/>

<岩手県保健福祉部保健衛生課>