

岩手県感染症週報

平成20年第19週(5月5日～5月11日)

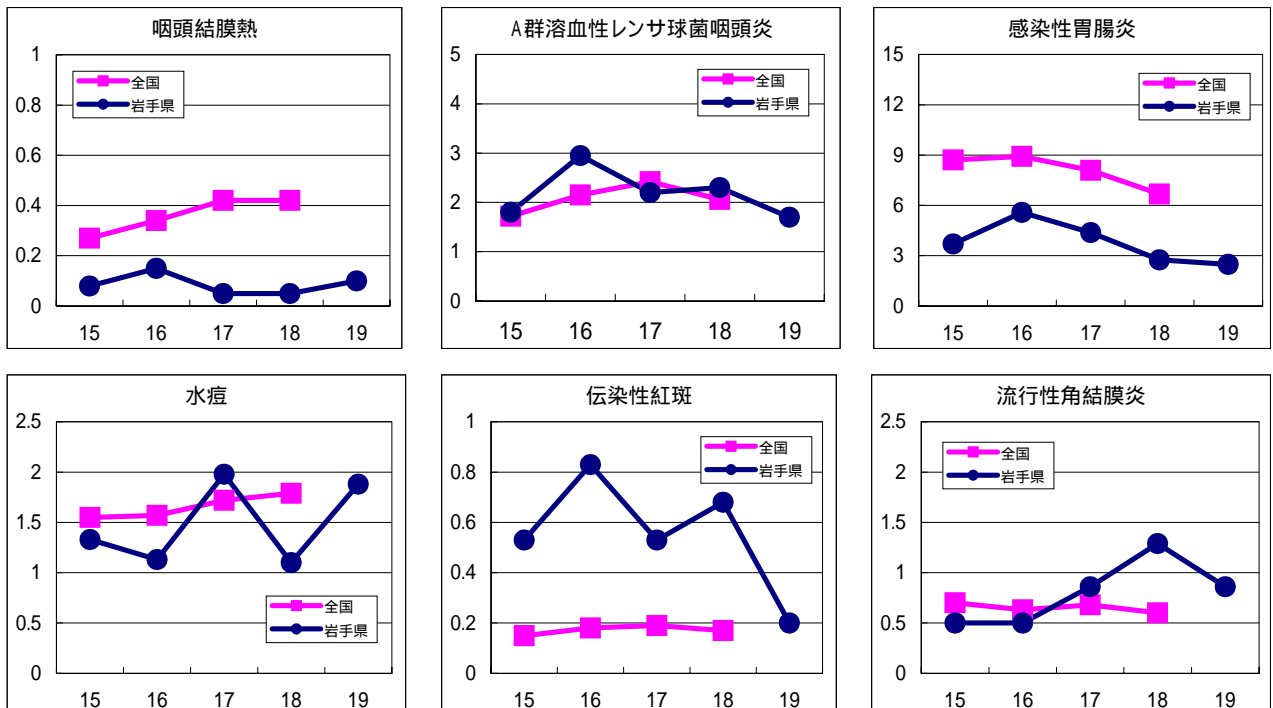
岩手県感染症情報センター

第19週の概要

- 1類感染症 ・患者発生の報告はありませんでした。
- 2類感染症 ・結核の報告が3例ありました。
- 3類感染症 ・患者発生の報告はありませんでした。
- 4類感染症 ・レジオネラ症の報告が1例ありました。患者は40歳代の男性です。
- 5類感染症（全数把握対象疾患）
 - ・麻疹（はしか）は、盛岡地区より2件の報告がありました。患者は0歳及び20歳代で、県内で患者が報告されたのは、3月中旬以来です。全国的には、10から20歳代の患者が多く、また、北海道や関東地域では、患者の報告が続いており、県内においても注意が必要です。定期予防接種の対象者は、これまでの第1期（1歳児）及び第2期（小学校入学前年度）に加え、4月より第3期（中学1年生相当）及び第4期（高校3年生相当）に拡大されていますので、市町村に問い合わせのうえ、接種が望まれます。
- 5類感染症（定点把握対象疾患）
 - ・溶レン菌咽頭炎は、前週より減少しました。北上地区では、前週に続き警報値（定点あたり患者数4人）を超えています。
 - ・水痘（みずぼうそう）は、久慈地区で増加し、警報値（同7人）を超えたほか、奥州地区でも増加しました。
 - ・咽頭結膜熱は、花巻地区で報告が続いています。

最近の注目疾患（定点あたり患者数の過去5週の動き）

（疾患によって目盛りのスケールが違うことに注意）



定点把握対象疾患（過去5週の動き）

（定点あたり患者数）

疾病名	地域	週					流行傾向
		15	16	17	18	19	
インフルエンザ	岩手県	0.16	0.02	0.09	0.03	0.02	→
	全国	0.8	0.71	0.63	0.41		
RSウイルス感染症	岩手県	0	0.08	0.03	0.05	0.08	→
	全国	0.09	0.07	0.06	0.06		
咽頭結膜熱	岩手県	0.08	0.15	0.05	0.05	0.1	→
	全国	0.27	0.34	0.42	0.42		
A群溶血性レンサ球菌咽頭炎	岩手県	1.8	2.95	2.2	2.3	1.7	↘
	全国	1.72	2.15	2.42	2.06		
感染性胃腸炎	岩手県	3.7	5.58	4.38	2.75	2.48	→
	全国	8.71	8.92	8.09	6.68		
水痘	岩手県	1.33	1.13	1.98	1.1	1.88	↗
	全国	1.55	1.57	1.72	1.79		
手足口病	岩手県	0	0	0	0	0	→
	全国	0.17	0.25	0.32	0.37		
伝染性紅斑	岩手県	0.53	0.83	0.53	0.68	0.2	↘
	全国	0.15	0.18	0.19	0.17		
突発性発疹	岩手県	0.5	0.65	0.35	0.38	0.13	→
	全国	0.67	0.71	0.69	0.58		
百日咳	岩手県	0	0	0.03	0	0	→
	全国	0.04	0.05	0.07	0.07		
ヘルパンギーナ	岩手県	0.05	0.15	0.2	0.23	0.15	→
	全国	0.06	0.1	0.16	0.18		
流行性耳下腺炎	岩手県	0.15	0.15	0.18	0.15	0.13	→
	全国	0.34	0.34	0.31	0.35		
急性出血性結膜炎	岩手県	0	0	0	0	0	→
	全国	0.05	0.03	0.03	0.02		
流行性角結膜炎	岩手県	0.5	0.5	0.86	1.29	0.86	↘
	全国	0.7	0.63	0.68	0.6		
細菌性髄膜炎	岩手県	0	0	0	0	0	→
	全国	0.02	0.02	0.02	0.02		
無菌性髄膜炎	岩手県	0	0	0	0	0	→
	全国	0.01	0.03	0.01	0.03		
マイコプラズマ肺炎	岩手県	0.5	0.05	0.45	0.25	0.65	↗
	全国	0.35	0.29	0.4	0.46		
クラミジア肺炎（オウム病を除く）	岩手県	0.05	0	0	0	0	→
	全国	0.03	0.02	0.02	0.04		

【流行傾向の見方】

- 無印 : ほとんど患者が発生していません
- : 患者が発生しています
- : 警報値を超えた地区が1～2地区あります
- : 多くの地区で警報値を超えています

全数把握対象疾患（過去5週の動き）

（患者発生数）

分類	疾病名	岩手県					累計	全国	
		15	16	17	18	19		18	累計
一類 感染症	エボラ出血熱	0	0	0	0	0	0	0	0
	クリミア・コンゴ出血熱	0	0	0	0	0	0	0	0
	痘そう	0	0	0	0	0	0	0	0
	南米出血熱	0	0	0	0	0	0	0	0
	ペスト	0	0	0	0	0	0	0	0
	マールブルグ病	0	0	0	0	0	0	0	0
	ラッサ熱	0	0	0	0	0	0	0	0
二類	急性灰白髄炎	0	0	0	0	0	0	0	1
	結核	1	3	3	4	3	51	249	7835
	ジフテリア	0	0	0	0	0	0	0	0
	重症呼吸器症候群	0	0	0	0	0	0	0	0
三類	コレラ	0	0	0	0	0	0	1	17
	細菌性赤痢	0	0	0	0	0	0	5	93
	腸管出血性大腸菌感染症	0	0	0	0	0	0	25	338
	腸チフス	0	0	0	0	0	0	0	17
	パラチフス	0	0	0	0	0	0	2	14
四類 感染症	E型肝炎	0	0	0	0	0	0	1	18
	ウエストナイル熱（ウエストナイル脳炎を含む）	0	0	0	0	0	0	0	0
	A型肝炎	0	0	0	0	0	0	2	60
	エキノкокクス症	0	0	0	0	0	0	0	5
	黄熱	0	0	0	0	0	0	0	0
	オウム病	0	0	0	0	0	0	0	0
	オムスク出血熱	0	0	0	0	0	0	0	0
	回帰熱	0	0	0	0	0	0	0	0
	キャサヌル森林病	0	0	0	0	0	0	0	0
	Q熱	0	0	0	0	0	0	0	2
	狂犬病	0	0	0	0	0	0	0	0
	コクシジオイデス症	0	0	0	0	0	0	0	0
	サル痘	0	0	0	0	0	0	0	0
	腎症候性出血熱	0	0	0	0	0	0	0	0
	西部ウマ脳炎	0	0	0	0	0	0	0	0
	ダニ媒介脳炎	0	0	0	0	0	0	0	0
	炭疽	0	0	0	0	0	0	0	0
	つつが虫病	0	0	0	0	0	0	2	55
	デング熱	0	0	0	0	0	0	0	18
	東部ウマ脳炎	0	0	0	0	0	0	0	0
	鳥インフルエンザ	0	0	0	0	0	0	0	0
	ニパウイルス感染症	0	0	0	0	0	0	0	0
	日本紅斑熱	0	0	0	0	0	0	0	3
	日本脳炎	0	0	0	0	0	0	0	0
	ハンタウイルス肺症候群	0	0	0	0	0	0	0	0
	Bウイルス病	0	0	0	0	0	0	0	0
	鼻疽	0	0	0	0	0	0	0	0
	ブルセラ症	0	0	0	0	0	0	0	0
	ベネゼエラウマ脳炎	0	0	0	0	0	0	0	0
	ヘンドラウイルス感染症	0	0	0	0	0	0	0	0
	発疹チフス	0	0	0	0	0	0	0	0
	ボツリヌス症	0	0	0	0	0	0	0	0
	マラリア	0	0	0	0	0	0	0	11
	野兔病	0	0	0	0	0	0	0	2
	ライム病	0	0	0	0	0	0	0	1
	リッサウイルス感染症	0	0	0	0	0	0	0	0
リフトバレー熱	0	0	0	0	0	0	0	0	
類鼻疽	0	0	0	0	0	0	0	0	
レジオネラ症	0	0	0	0	1	3	12	249	
レプトスピラ症	0	0	0	0	0	0	0	0	
ロッキー山紅斑熱	0	0	0	0	0	0	0	0	

全数把握対象疾患（続き）（過去5週の動き）

（患者発生数）

分類	疾病名	（週） 岩手県					累計	全国	
		15	16	17	18	19		18	累計
五類感染症	アメーバ赤痢	1	0	0	0	0	1	5	277
	ウイルス性肝炎（A型肝炎及びE型肝炎を除く）	0	0	0	0	0	0	2	70
	急性脳炎（ウエストナイル脳炎及び日本脳炎を除く）	0	0	0	0	0	0	1	75
	クリプトスポリジウム症	0	0	0	0	0	0	0	2
	クロイツフェルト・ヤコブ病	0	0	0	0	0	2	3	47
	劇症型溶血性レンサ球菌感染症	0	0	0	0	0	1	2	46
	後天性免疫不全症候群	0	0	0	0	0	1	13	471
	ジアルジア症	0	0	0	0	0	0	2	27
	髄膜炎菌性髄膜炎	0	0	0	0	0	0	0	5
	先天性風しん症候群	0	0	0	0	0	0	0	0
	梅毒	0	1	0	0	0	1	10	234
	破傷風	0	1	0	0	0	1	2	22
	バンコマイシン耐性黄色ブドウ球菌感染症	0	0	0	0	0	0	0	0
	バンコマイシン耐性腸球菌感染症	0	0	0	0	0	0	0	24
	風しん	0	0	0	0	0	0	4	155
麻しん	0	0	0	0	2	4	287	7179	

岩手県麻しん（成人麻しんを含む）全数把握事業

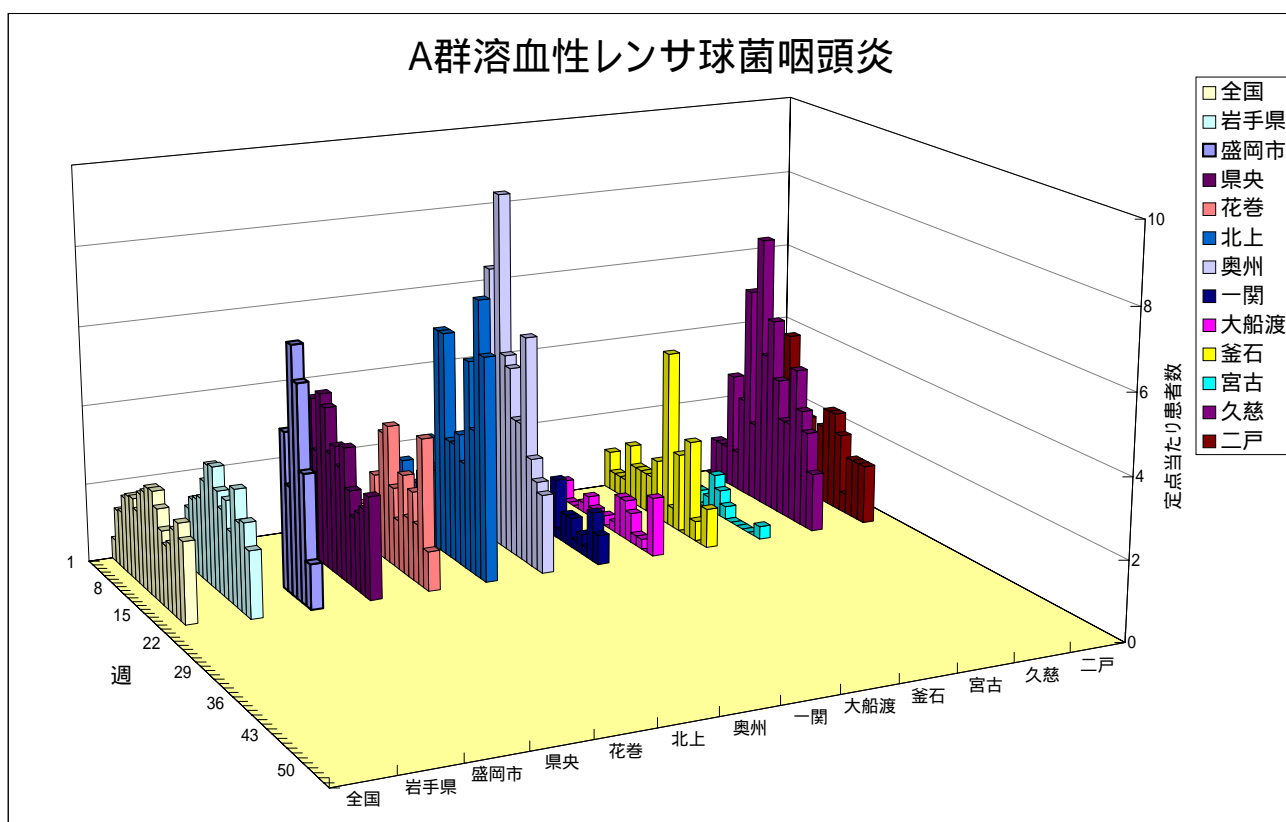
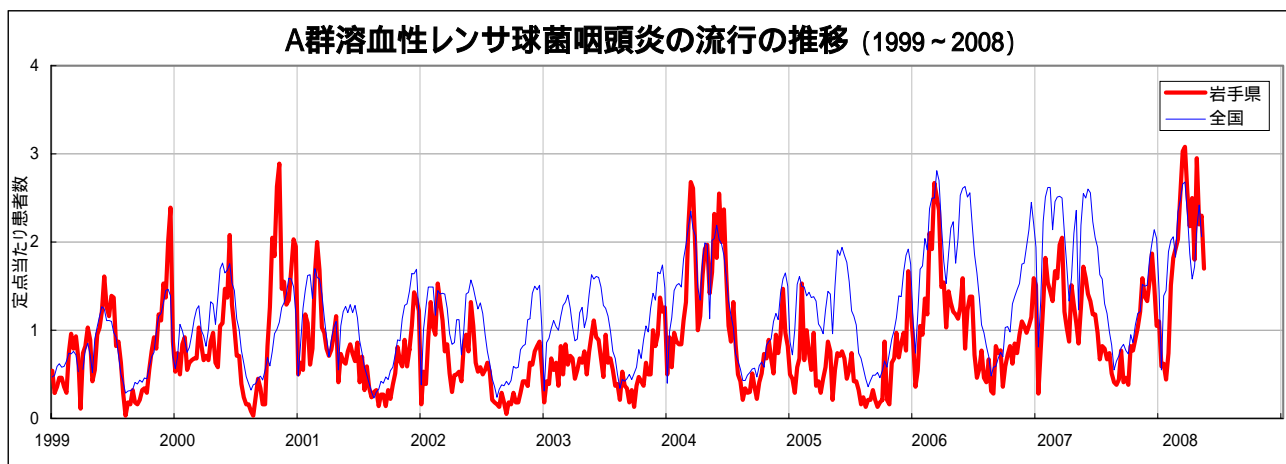
平成19年6月8日から12月31日までに報告された患者は20名です。詳細は、患者報告状況のホームページをご覧ください（http://www.pref.iwate.jp/~hp1353/kansen/measles_zensuu_iwate.html）。

なお、平成20年1月1日以降、麻しんと風しんは、五類感染症定点把握疾患から全数把握疾患に変更されました。詳細は、国立感染症研究所感染症情報センターのホームページ（<http://idsc.nih.gov/jp/disease/measles/index.html>）をご覧ください。

今注目の感染症

A群溶血性レンサ球菌咽頭炎

溶レン菌咽頭炎の4月以降の県内の患者数は、過去5年間の同時期と比べ、かなり多く推移しています。



病原体検出情報

- ・この週に検出した病原体はありません。

医療機関からの情報

- ・この週には医療機関からの情報はありません。

集団感染情報

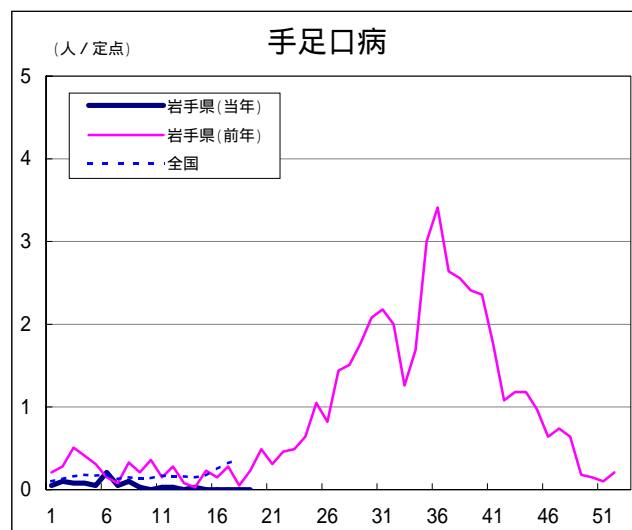
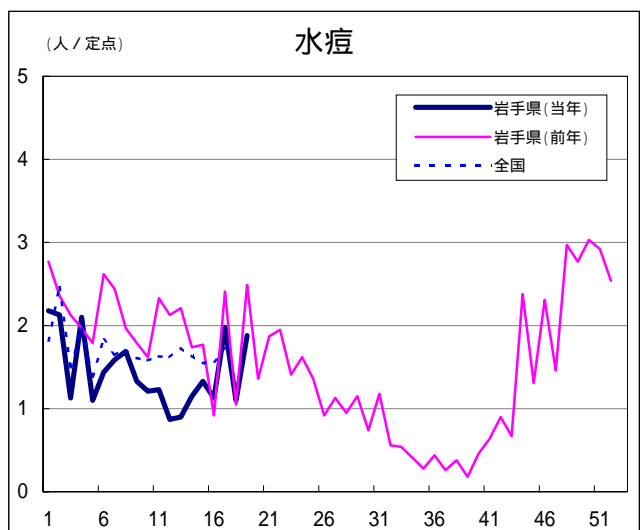
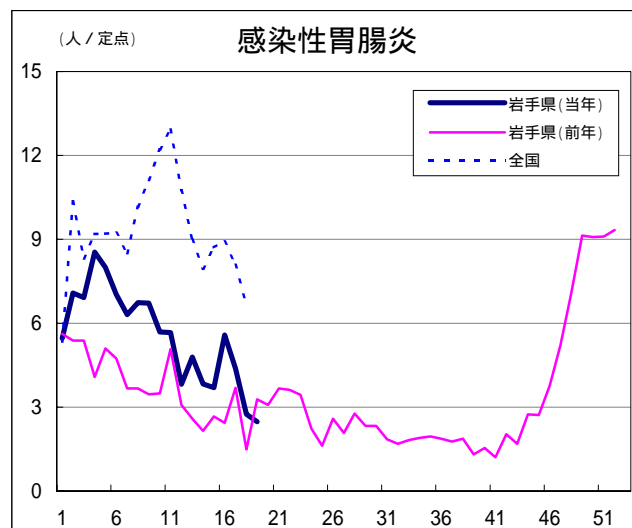
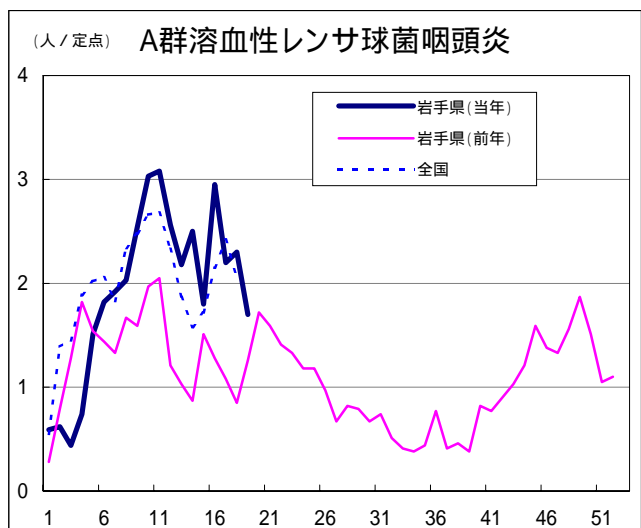
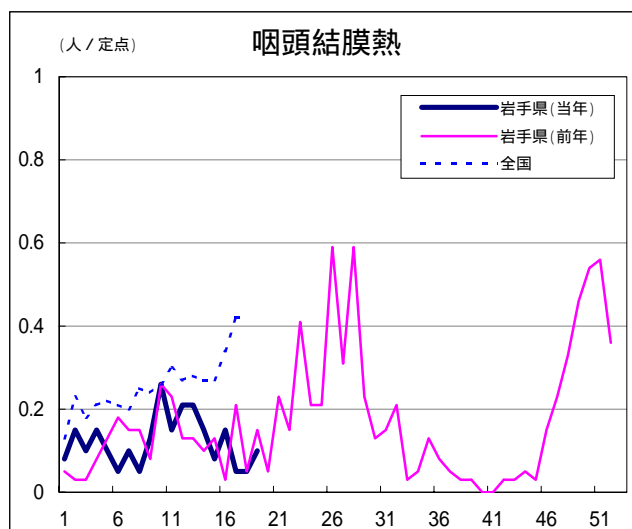
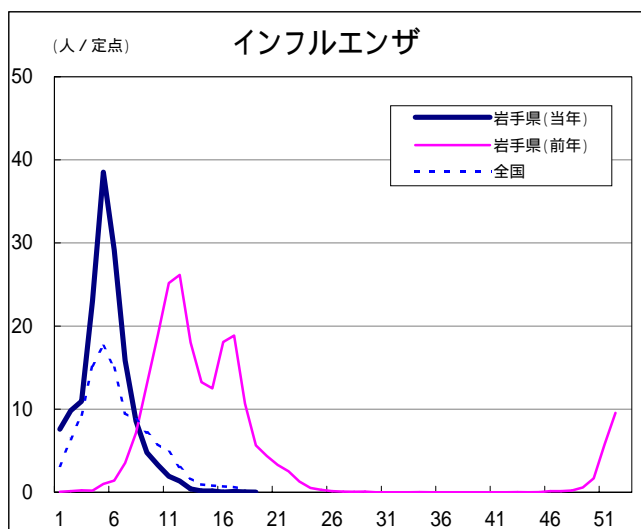
- ・この週には集団感染の情報はありません。

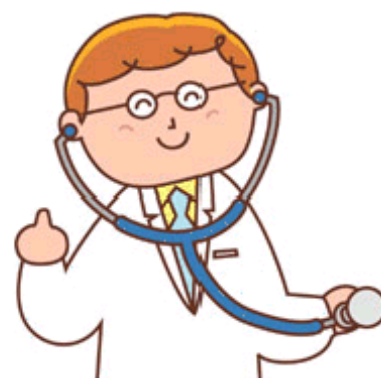
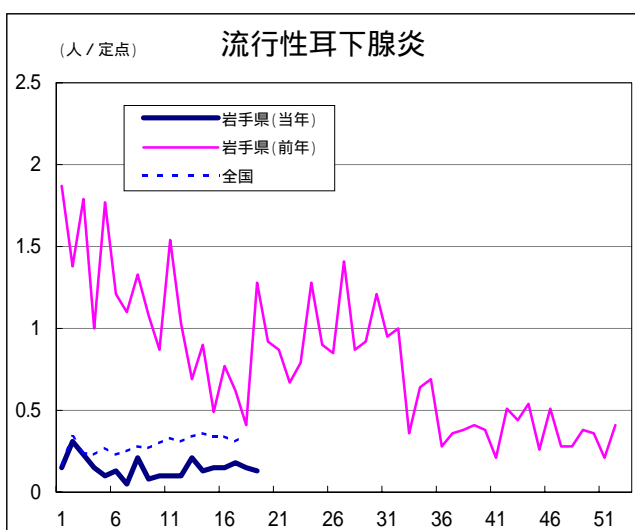
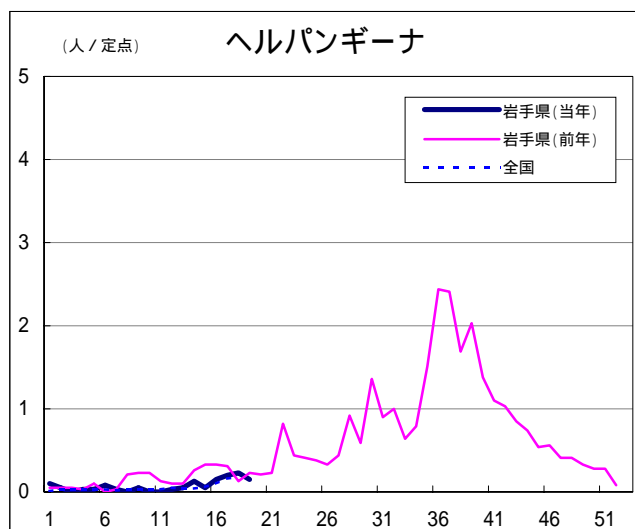
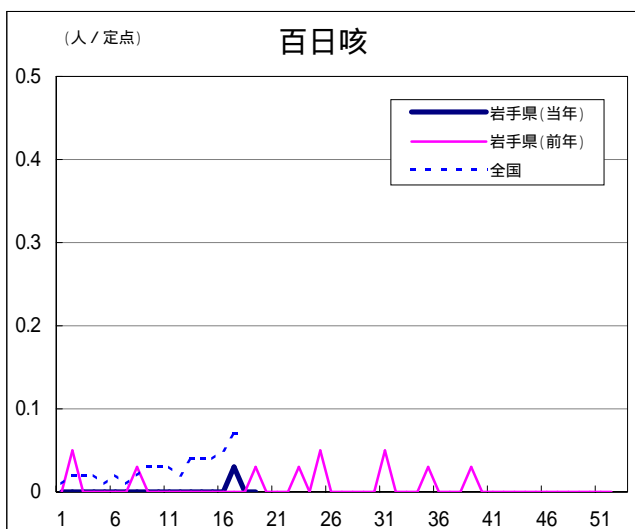
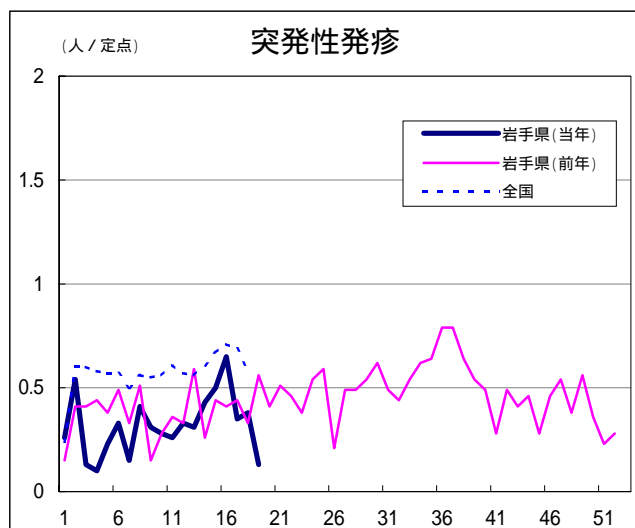
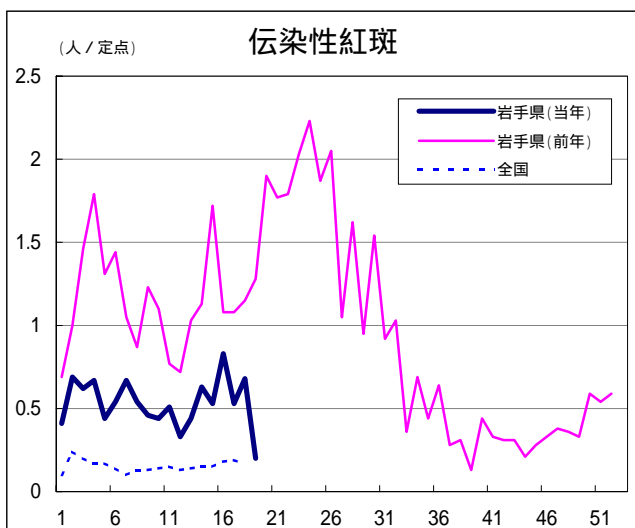
Q & A

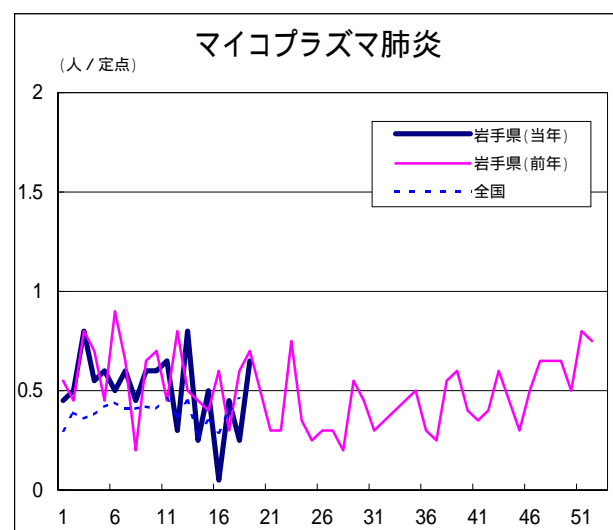
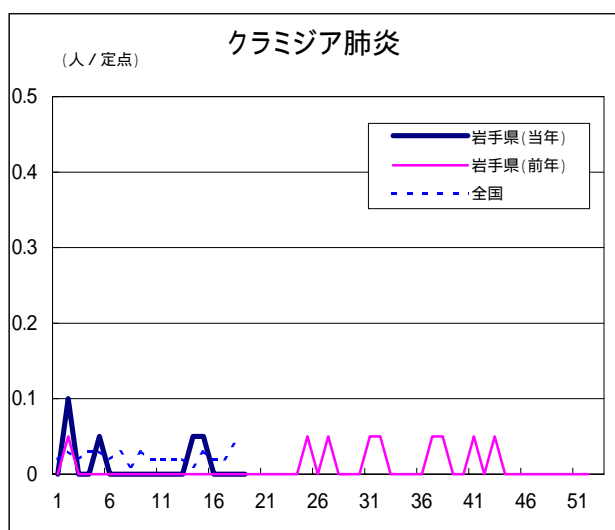
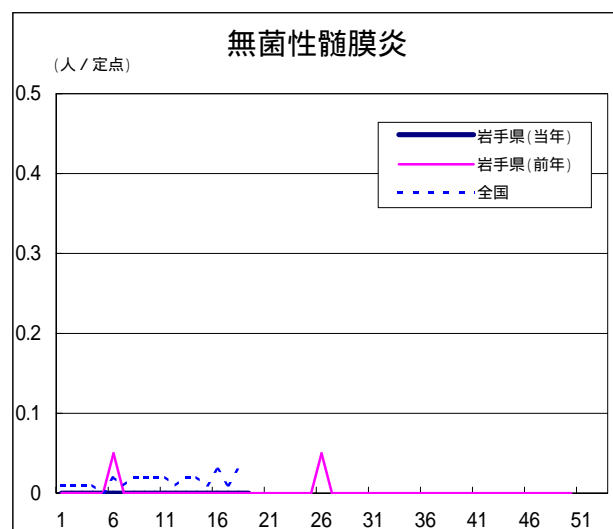
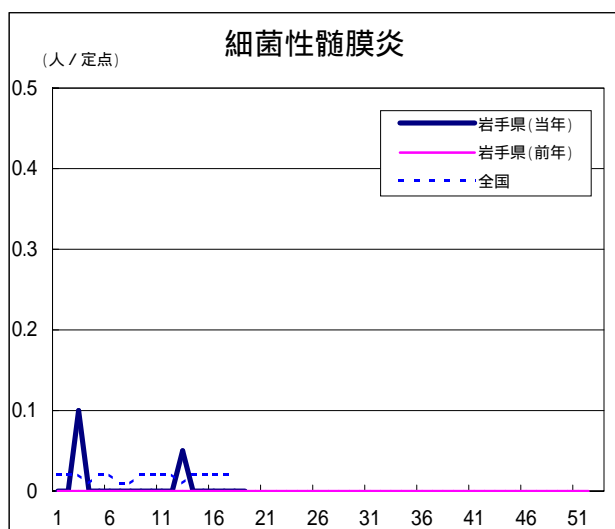
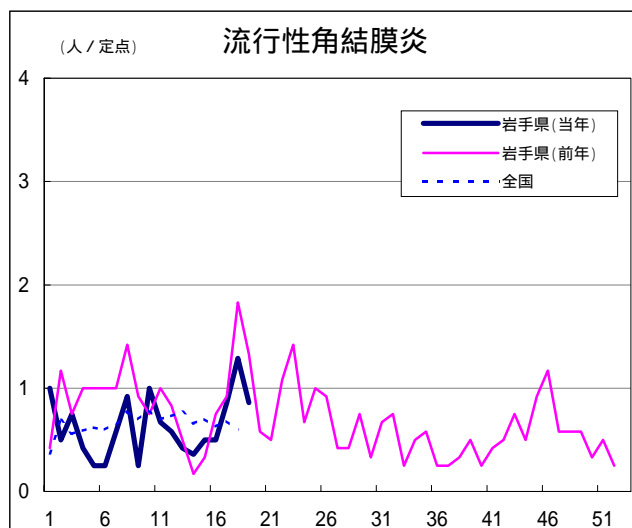
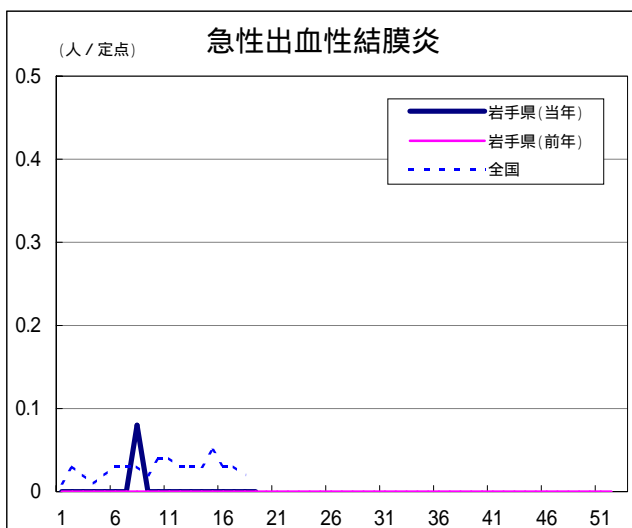
読者の皆様からのご質問にはこの欄でお答えします。

医療機関からの情報や読者の皆様からのご質問は下記の宛先までお寄せください。
岩手県感染症情報センター（岩手県環境保健研究センター保健科学部内）
〒020-0852 岩手県盛岡市飯岡新田1-36-1
TEL:019-656-5669（直通） FAX:019-656-5667
E-mail : CC0019@pref.iwate.jp

疾病別グラフ（定点あたり患者数の推移）







定点医療機関の数

地区	定点種別 インフル エンザ	小児科定 点	眼科定点	基幹定点
岩手県	64	40	14	20
盛岡市	11	7	3	5
県央	7	5	2	0
花巻	7	4	1	3
北上	5	3	1	2
水沢	7	4	1	2
一関	7	4	1	2
大船渡	6	4	1	1
釜石	3	2	1	1
宮古	5	3	1	1
久慈	3	2	1	1
二戸	3	2	1	2



無料です!!

岩手の感染症情報を毎週メールでお届けする
「岩手県感染症情報ウィークリーマガジン」を配信しています。
 配信の登録は以下のURLからお願いします。
<http://www.pref.iwate.jp/~hp1353/kansen/maimagazine.html>

岩手県感染症週報 平成20年第19週 平成20年5月16日発行

監修：岩手県感染症発生動向調査委員会

発行：岩手県環境保健研究センター
 岩手県保健福祉部保健衛生課

事務局：岩手県感染症情報センター
 （岩手県環境保健研究センター保健科学部内）

〒020-0852 岩手県盛岡市飯岡新田1-36-1

TEL:019-656-5669（直通） FAX:019-656-5667

E-mail：CC0019@pref.iwate.jp

URL：http://www.pref.iwate.jp/~hp1353/kansen/

<岩手県感染症情報センター>

http://www.pref.iwate.jp/~hp0360/

<岩手県保健福祉部保健衛生課>