

岩手県感染症週報

平成20年第17週(4月21日～4月27日)

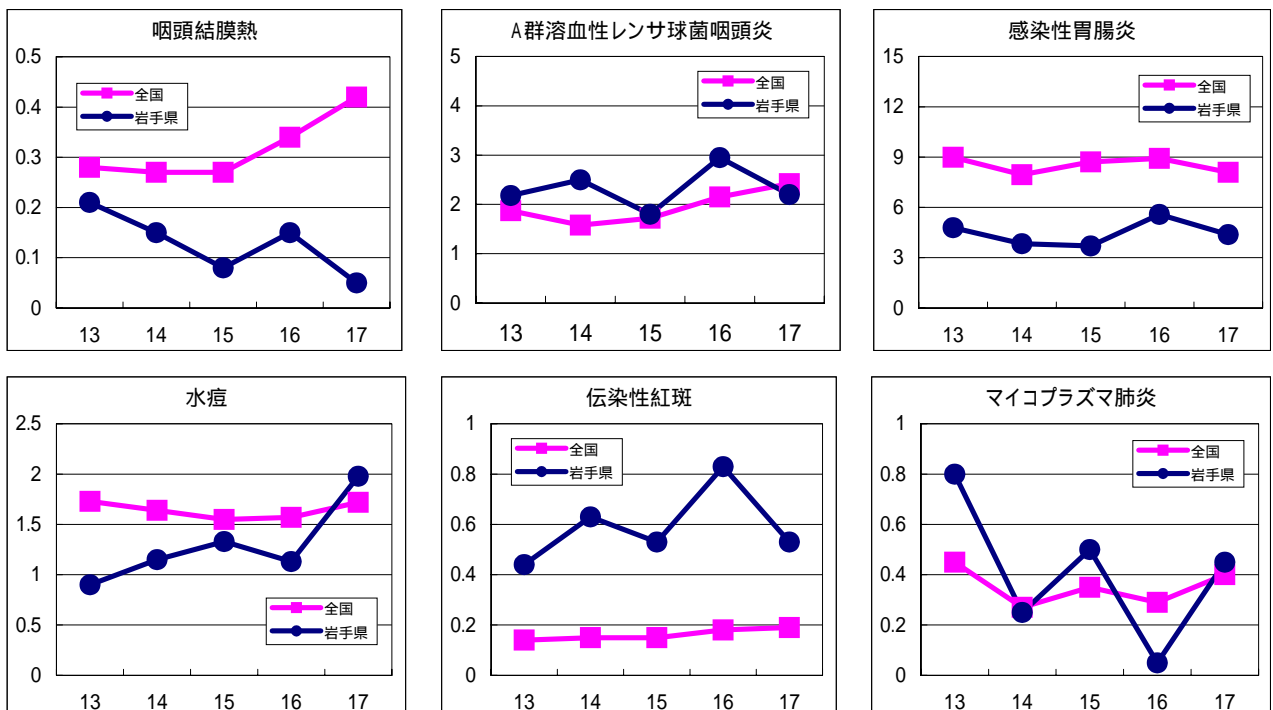
岩手県感染症情報センター

第17週の概要

- 1類感染症 ・患者発生の報告はありませんでした。
- 2類感染症 ・結核の報告が3例ありました。
- 3類感染症 ・患者発生の報告はありませんでした。
- 4類感染症 ・患者発生の報告はありませんでした。
- 5類感染症（全数把握対象疾患）
 - ・患者発生の報告はありませんでした。
- 5類感染症（定点把握対象疾患）
 - ・感染性胃腸炎は、前週より減少しましたが、北上、大船渡および釜石地区では、前週に続き患者が多くなっています。盛岡地区の保育所では、ノロウイルスによる集団感染が発生し、4月以降、保育所におけるノロウイルスやロタウイルスによる集団感染の発生が、県内で相次いでいます。石けんを用いた十分な手洗い、患者の汚物の適切な処理、塩素系漂白剤を用いた消毒等が引き続き重要です。
 - ・溶レン菌咽頭炎は、前週より減少し、警報値（定点あたり患者数4人）を超えているのは、盛岡地区のみとなりました。4月の患者数は、過去5年間の同時期と比べかなり多く推移しており、今後の動向に注意が必要です。
 - ・水痘（みずぼうそう）は、花巻地区で大きく増加し、警報値（同7人）を上回りました。また、久慈地区でも患者が多くなっています。これから初夏の流行に向けて、患者の増加が予想されます。予防には、任意接種ですがワクチンが有効です。

最近の注目疾患（定点あたり患者数の過去5週の動き）

（疾患によって目盛りのスケールが違うことに注意）



定点把握対象疾患（過去5週の動き）

（定点あたり患者数）

疾病名	地域	週					流行傾向
		13	14	15	16	17	
インフルエンザ	岩手県	0.4	0.16	0.16	0.02	0.09	→
	全国	1.68	0.94	0.8	0.71	0.63	
RSウイルス感染症	岩手県	0.1	0.05	0	0.08	0.03	→
	全国	0.14	0.09	0.09	0.07	0.06	
咽頭結膜熱	岩手県	0.21	0.15	0.08	0.15	0.05	→
	全国	0.28	0.27	0.27	0.34	0.42	
A群溶血性レンサ球菌咽頭炎	岩手県	2.18	2.5	1.8	2.95	2.2	→
	全国	1.87	1.58	1.72	2.15	2.42	
感染性胃腸炎	岩手県	4.79	3.83	3.7	5.58	4.38	→
	全国	8.99	7.95	8.71	8.92	8.09	
水痘	岩手県	0.9	1.15	1.33	1.13	1.98	↗
	全国	1.73	1.64	1.55	1.57	1.72	
手足口病	岩手県	0	0.03	0	0	0	→
	全国	0.16	0.15	0.17	0.25	0.32	
伝染性紅斑	岩手県	0.44	0.63	0.53	0.83	0.53	↘
	全国	0.14	0.15	0.15	0.18	0.19	
突発性発疹	岩手県	0.31	0.43	0.5	0.65	0.35	→
	全国	0.56	0.61	0.67	0.71	0.69	
百日咳	岩手県	0	0	0	0	0.03	→
	全国	0.04	0.04	0.04	0.05	0.07	
ヘルパンギーナ	岩手県	0.05	0.13	0.05	0.15	0.2	→
	全国	0.04	0.04	0.06	0.1	0.16	
流行性耳下腺炎	岩手県	0.21	0.13	0.15	0.15	0.18	→
	全国	0.34	0.36	0.34	0.34	0.31	
急性出血性結膜炎	岩手県	0	0	0	0	0	→
	全国	0.03	0.03	0.05	0.03	0.03	
流行性角結膜炎	岩手県	0.42	0.36	0.5	0.5	0.86	→
	全国	0.77	0.66	0.7	0.63	0.68	
細菌性髄膜炎	岩手県	0.05	0	0	0	0	→
	全国	0.01	0.02	0.02	0.02	0.02	
無菌性髄膜炎	岩手県	0	0	0	0	0	→
	全国	0.02	0.02	0.01	0.03	0.01	
マイコプラズマ肺炎	岩手県	0.8	0.25	0.5	0.05	0.45	↗
	全国	0.45	0.27	0.35	0.29	0.4	
クラミジア肺炎（オウム病を除く）	岩手県	0	0.05	0.05	0	0	→
	全国	0.02	0.01	0.03	0.02	0.02	

【流行傾向の見方】

- 無印 : ほとんど患者が発生していません
- : 患者が発生しています
- : 警報値を超えた地区が1～2地区あります
- : 多くの地区で警報値を超えています

全数把握対象疾患（過去5週の動き）

（患者発生数）

分類	疾病名	岩手県					累計	全国	
		13	14	15	16	17		17	累計
一類 感染症	エボラ出血熱	0	0	0	0	0	0	0	0
	クリミア・コンゴ出血熱	0	0	0	0	0	0	0	0
	痘そう	0	0	0	0	0	0	0	0
	南米出血熱	0	0	0	0	0	0	0	0
	ベスト	0	0	0	0	0	0	0	0
	マールブルグ病	0	0	0	0	0	0	0	0
	ラッサ熱	0	0	0	0	0	0	0	0
二類	急性灰白髄炎	0	0	0	0	0	0	0	1
	結核	4	4	1	3	3	44	285	7314
	ジフテリア	0	0	0	0	0	0	0	0
	重症呼吸器症候群	0	0	0	0	0	0	0	0
三類	コレラ	0	0	0	0	0	0	0	16
	細菌性赤痢	0	0	0	0	0	0	5	88
	腸管出血性大腸菌感染症	0	0	0	0	0	0	16	311
	腸チフス	0	0	0	0	0	0	0	16
	パラチフス	0	0	0	0	0	0	4	12
四類 感染症	E型肝炎	0	0	0	0	0	0	1	16
	ウエストナイル熱（ウエストナイル脳炎を含む）	0	0	0	0	0	0	0	0
	A型肝炎	0	0	0	0	0	0	1	58
	エキノコックス症	0	0	0	0	0	0	0	5
	黄熱	0	0	0	0	0	0	0	0
	オウム病	0	0	0	0	0	0	0	0
	オムスク出血熱	0	0	0	0	0	0	0	0
	回帰熱	0	0	0	0	0	0	0	0
	キャサヌル森林病	0	0	0	0	0	0	0	0
	Q熱	0	0	0	0	0	0	0	1
	狂犬病	0	0	0	0	0	0	0	0
	コクシジオイデス症	0	0	0	0	0	0	0	0
	サル痘	0	0	0	0	0	0	0	0
	腎症候性出血熱	0	0	0	0	0	0	0	0
	西部ウマ脳炎	0	0	0	0	0	0	0	0
	ダニ媒介脳炎	0	0	0	0	0	0	0	0
	炭疽	0	0	0	0	0	0	0	0
	つつが虫病	0	0	0	0	0	0	5	49
	デング熱	0	0	0	0	0	0	1	18
	東部ウマ脳炎	0	0	0	0	0	0	0	0
	鳥インフルエンザ	0	0	0	0	0	0	0	0
	ニパウイルス感染症	0	0	0	0	0	0	0	0
	日本紅斑熱	0	0	0	0	0	0	0	2
	日本脳炎	0	0	0	0	0	0	0	0
	ハンタウイルス肺症候群	0	0	0	0	0	0	0	0
	Bウイルス病	0	0	0	0	0	0	0	0
	鼻疽	0	0	0	0	0	0	0	0
	ブルセラ症	0	0	0	0	0	0	0	0
	ベネゼエラウマ脳炎	0	0	0	0	0	0	0	0
	ヘンドラウイルス感染症	0	0	0	0	0	0	0	0
	発疹チフス	0	0	0	0	0	0	0	0
	ボツリヌス症	0	0	0	0	0	0	0	0
	マラリア	0	0	0	0	0	0	0	11
	野兔病	0	0	0	0	0	0	0	2
ライム病	0	0	0	0	0	0	0	1	
リッサウイルス感染症	0	0	0	0	0	0	0	0	
リフトバレー熱	0	0	0	0	0	0	0	0	
類鼻疽	0	0	0	0	0	0	0	0	
レジオネラ症	0	0	0	0	0	2	9	233	
レプトスピラ症	0	0	0	0	0	0	0	0	
ロッキー山紅斑熱	0	0	0	0	0	0	0	0	

全数把握対象疾患（続き）（過去5週の動き）

（患者発生数）

分類	疾病名	岩手県					累計	全国	
		13	14	15	16	17		17	累計
五類感染症	アメーバ赤痢	0	0	1	0	0	1	9	262
	ウイルス性肝炎（A型肝炎及びE型肝炎を除く）	0	0	0	0	0	0	2	64
	急性脳炎（ウエストナイル脳炎及び日本脳炎を除く）	0	0	0	0	0	0	1	73
	クリプトスポリジウム症	0	0	0	0	0	0	0	2
	クロイツフェルト・ヤコブ病	0	0	0	0	0	2	1	43
	劇症型溶血性レンサ球菌感染症	0	0	0	0	0	1	1	42
	後天性免疫不全症候群	1	0	0	0	0	1	15	445
	ジアルジア症	0	0	0	0	0	0	0	25
	髄膜炎菌性髄膜炎	0	0	0	0	0	0	0	5
	先天性風しん症候群	0	0	0	0	0	0	0	0
	梅毒	0	0	0	1	0	1	5	219
	破傷風	0	0	0	1	0	1	1	20
	バンコマイシン耐性黄色ブドウ球菌感染症	0	0	0	0	0	0	0	0
	バンコマイシン耐性腸球菌感染症	0	0	0	0	0	0	2	26
	風しん	0	0	0	0	0	0	5	146
麻しん	0	0	0	0	0	2	342	6681	

岩手県麻しん（成人麻しんを含む）全数把握事業

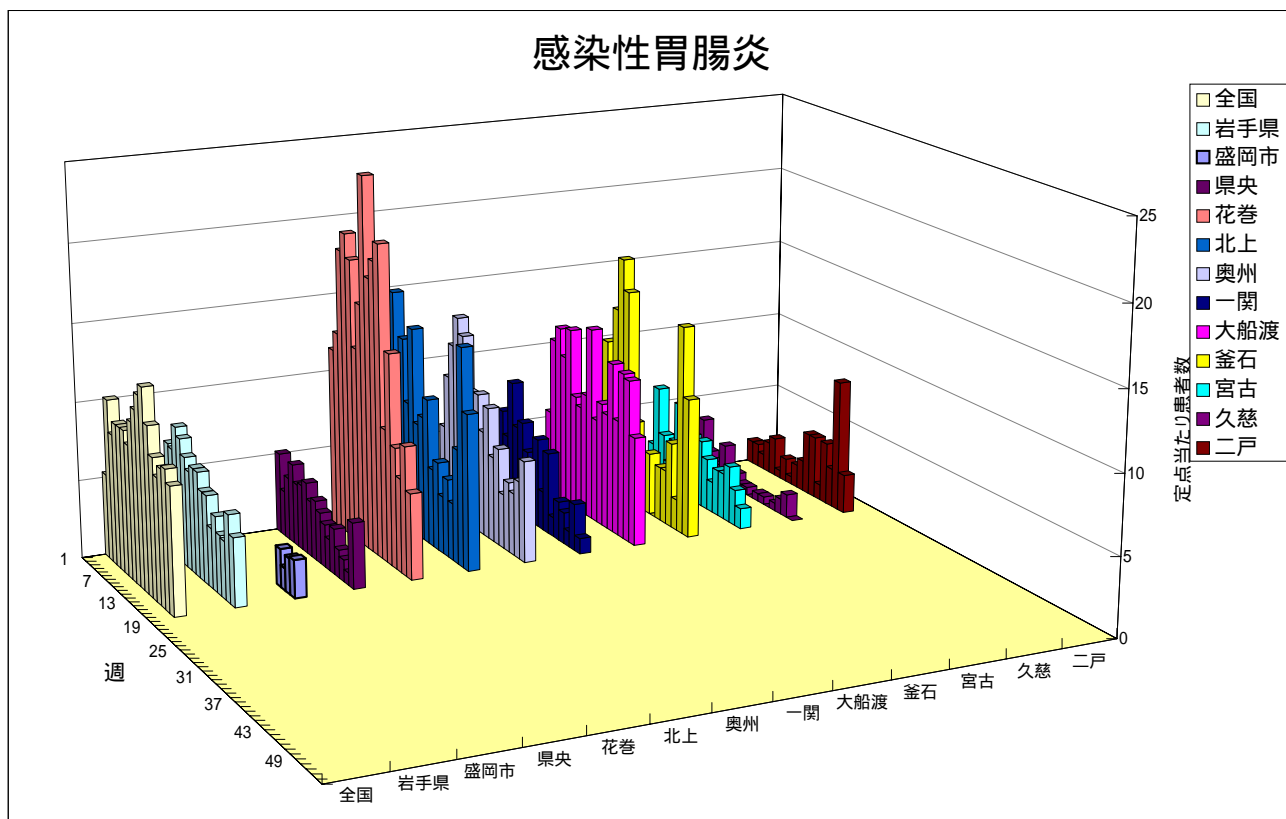
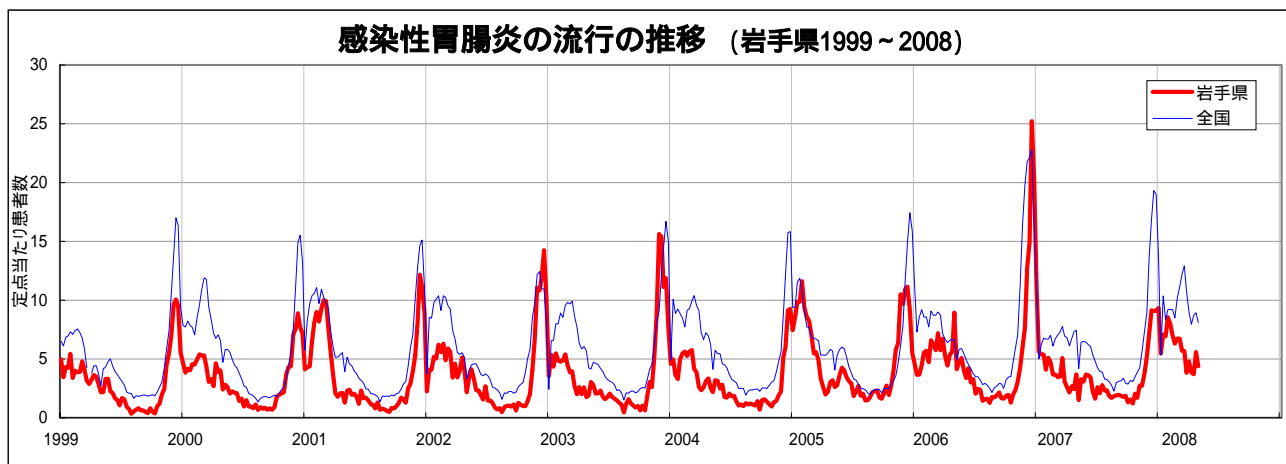
平成19年6月8日から12月31日までに報告された患者は20名です。詳細は、患者報告状況のホームページをご覧ください（http://www.pref.iwate.jp/~hp1353/kansen/measles_zensuu_iwate.html）。

なお、平成20年1月1日以降、麻しんと風しんは、五類感染症定点把握疾患から全数把握疾患に変更されました。詳細は、国立感染症研究所感染症情報センターのホームページ（<http://idsc.nih.go.jp/disease/measles/index.html>）をご覧ください。

今注目の感染症

感染性胃腸炎

4月以降もノロウイルスやロタウイルスによる感染性胃腸炎の集団感染事例が、県内各地区で発生しているので、注意が必要です。



病原体検出情報

- ・この週に検出した病原体はありません。

医療機関からの情報

- ・この週には医療機関からの情報はありません。

集団感染情報

感染性胃腸炎の集団発生

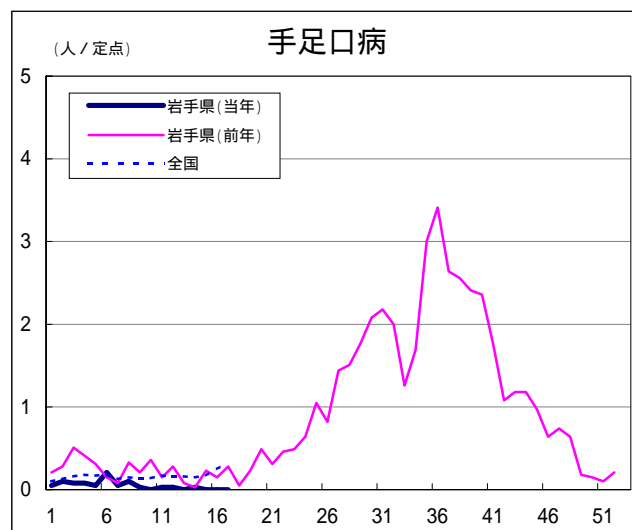
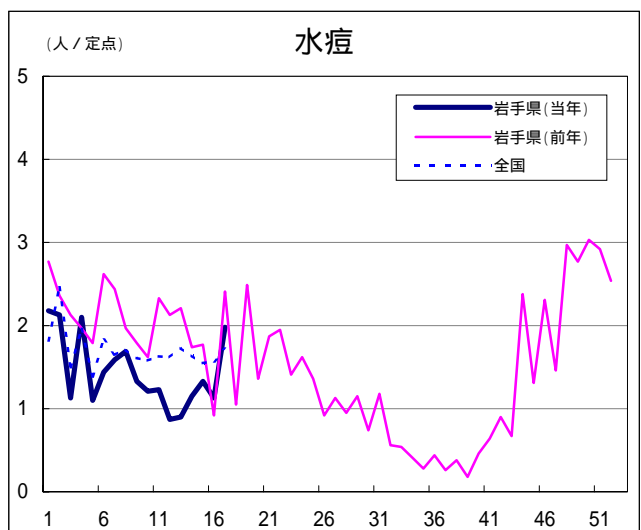
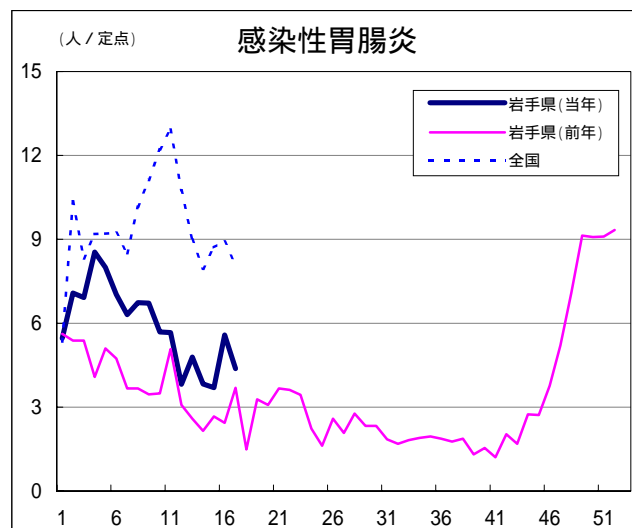
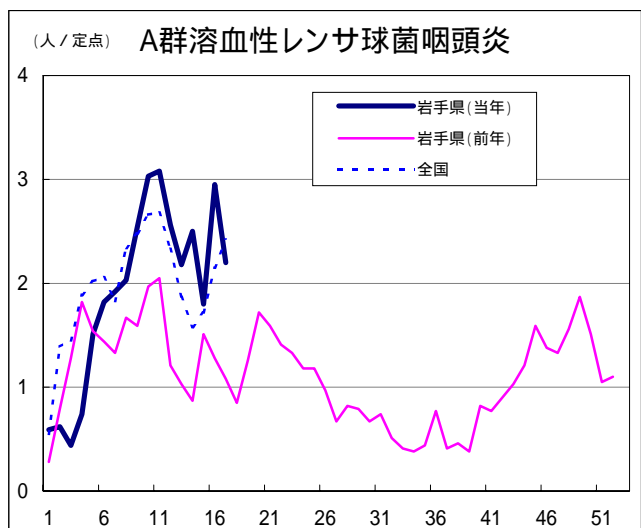
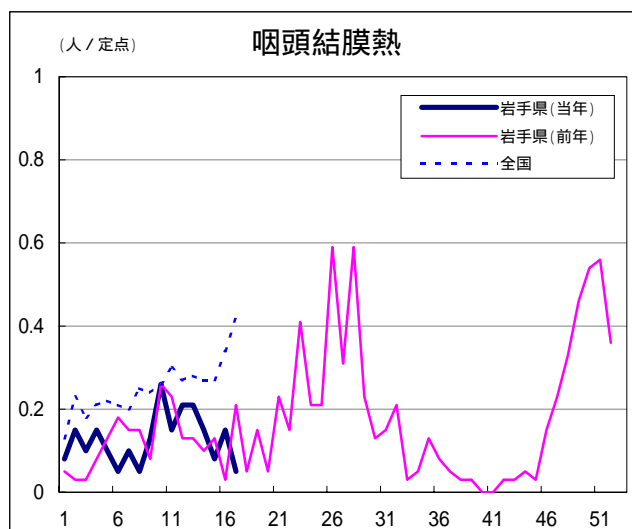
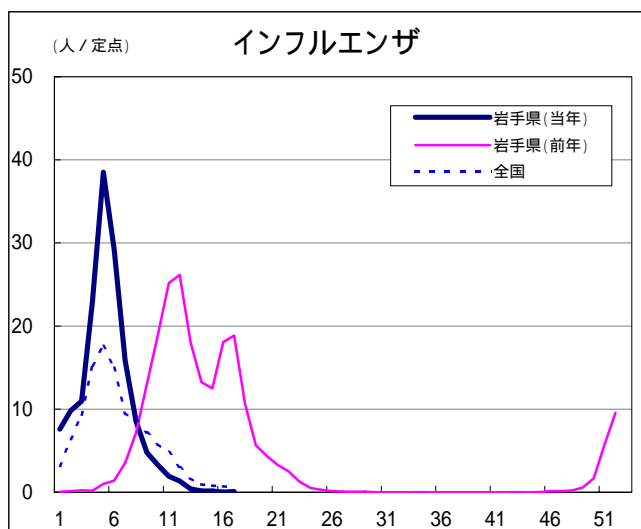
- 1 矢巾町内の保育所（園児数125名、職員25名）
 - ・4月21日から26日にかけて37名（園児）に症状（嘔吐）
 - ・ノロウイルスを有症者5名から確認
- 2 岩泉町内の介護老人保健施設（入所者83名、職員67名）
 - ・4月25日から29日にかけて25名（入所者20名、職員5名）に症状（嘔吐、下痢等）
 - ・ノロウイルスを有症者10名（入所者7名、職員3名）から確認
- 3 感染性胃腸炎の集団発生の状況（県内）
 - ・平成20年1月以降 25件（ノロウイルス23件、ロタウイルス2件）
 - ・昨年同期20件

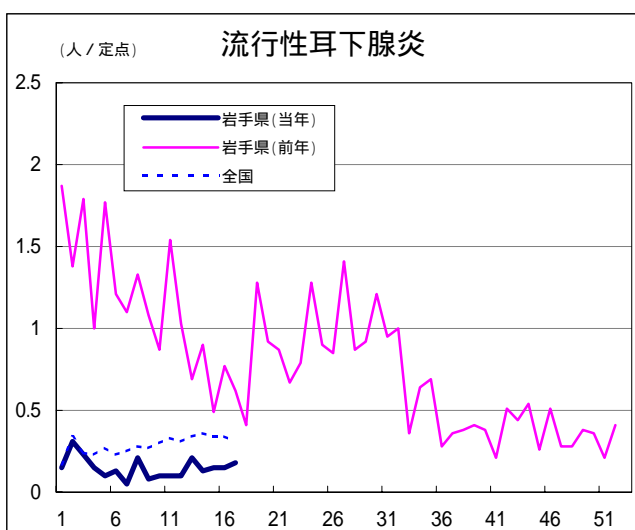
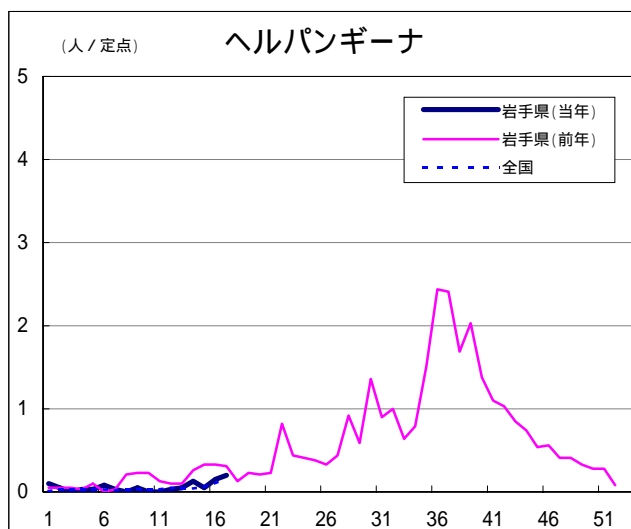
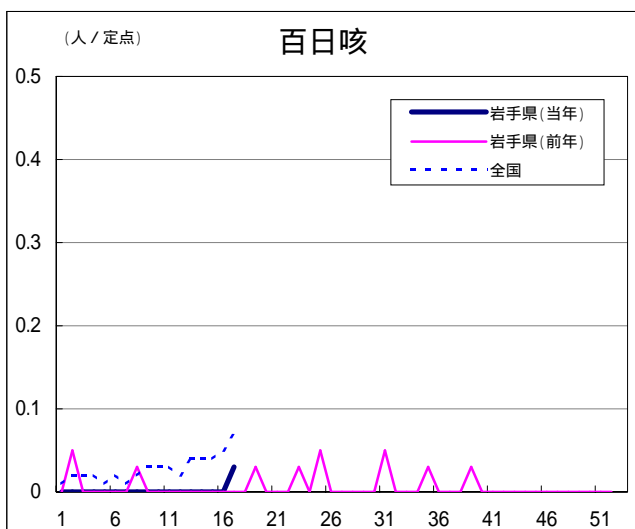
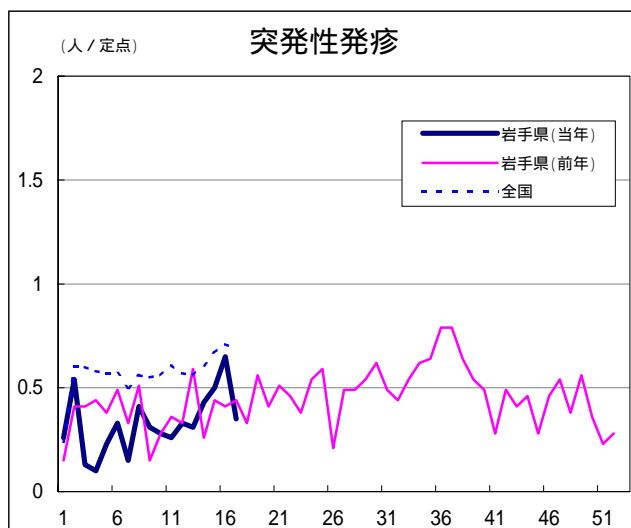
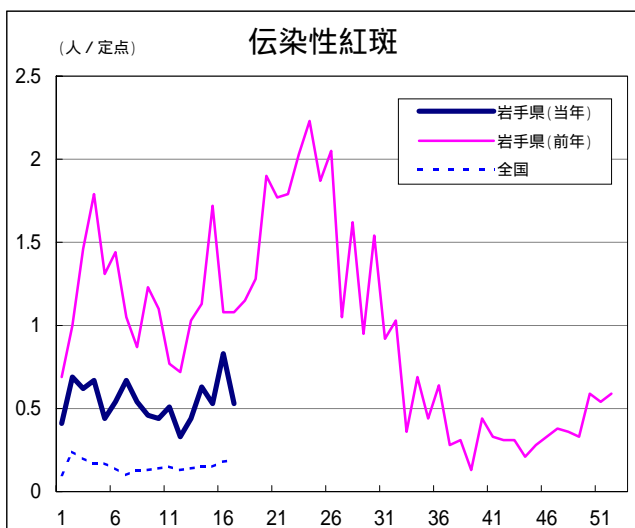
Q & A

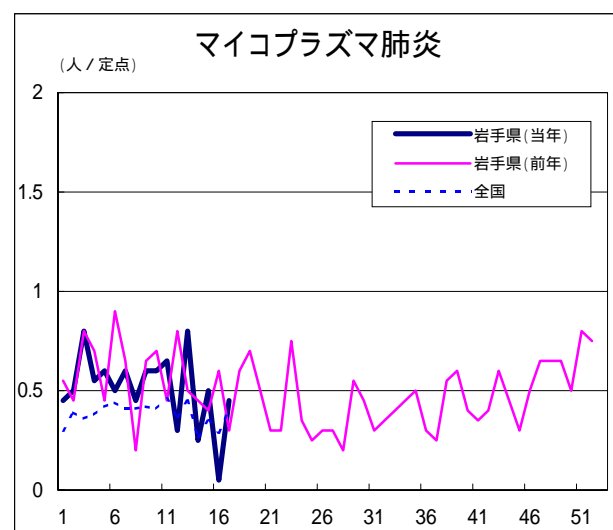
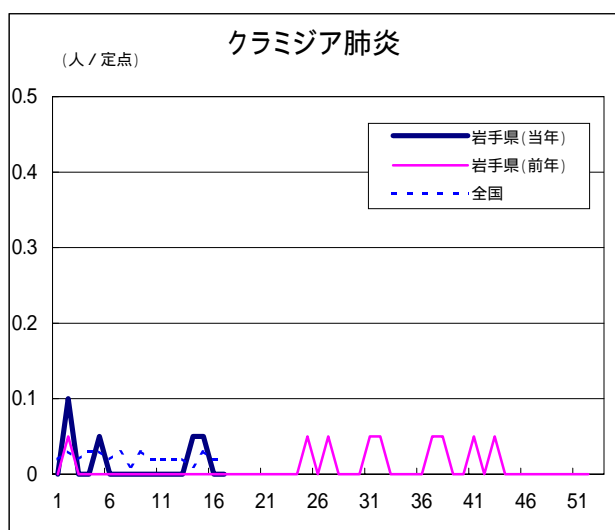
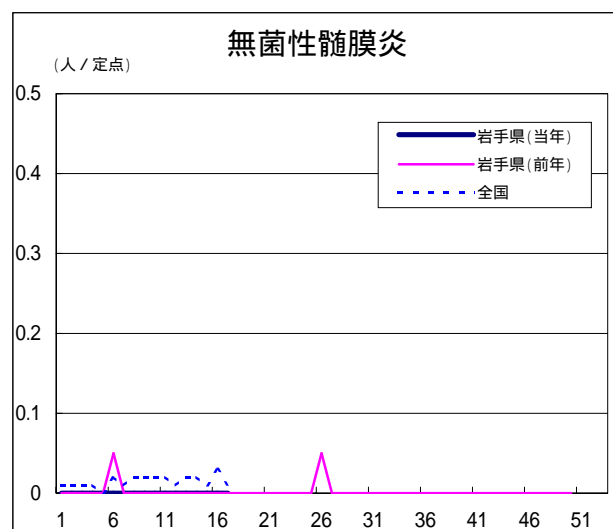
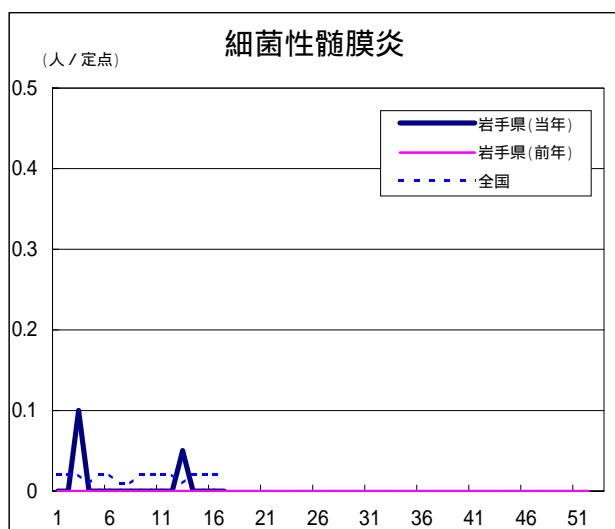
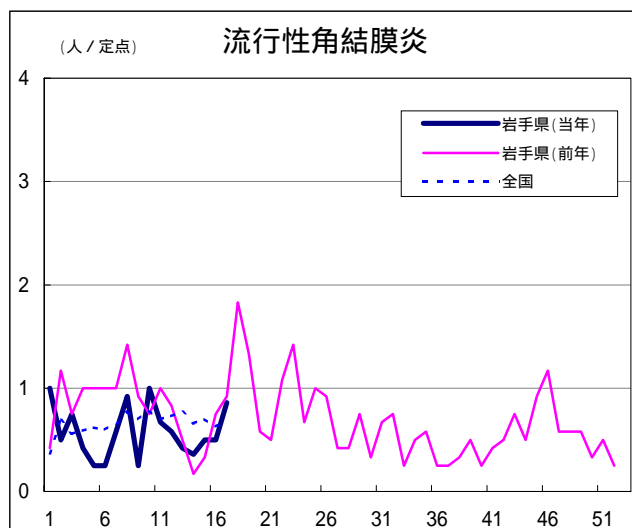
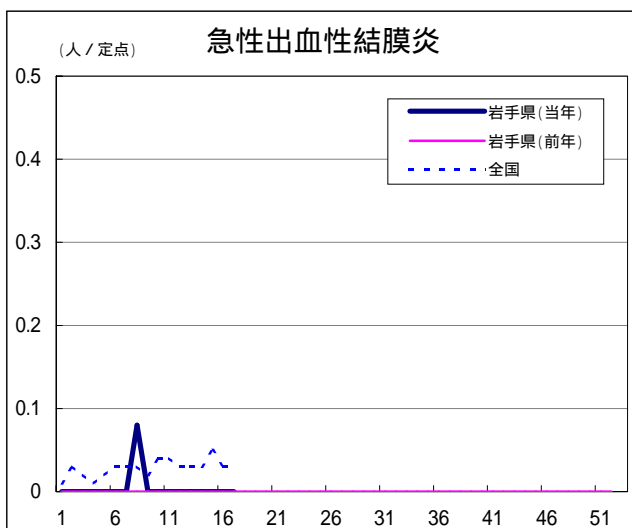
読者の皆様からのご質問にはこの欄でお答えします。

医療機関からの情報や読者の皆様からのご質問は下記の宛先までお寄せください。
岩手県感染症情報センター（岩手県環境保健研究センター保健科学部内）
〒020-0852 岩手県盛岡市飯岡新田1-36-1
TEL:019-656-5669（直通） FAX:019-656-5667
E-mail : CC0019@pref.iwate.jp

疾病別グラフ(定点あたり患者数の推移)







定点医療機関の数

地区	定点種別 インフル エンザ	小児科定 点	眼科定点	基幹定点
岩手県	64	40	14	20
盛岡市	11	7	3	5
県央	7	5	2	0
花巻	7	4	1	3
北上	5	3	1	2
水沢	7	4	1	2
一関	7	4	1	2
大船渡	6	4	1	1
釜石	3	2	1	1
宮古	5	3	1	1
久慈	3	2	1	1
二戸	3	2	1	2



無料です!!

岩手の感染症情報を毎週メールでお届けする
「岩手県感染症情報ウィークリーマガジン」を配信しています。
 配信の登録は以下のURLからお願いします。
<http://www.pref.iwate.jp/~hp1353/kansen/mailmagazine.html>

岩手県感染症週報 平成20年第17週 平成20年5月2日発行

監修：岩手県感染症発生動向調査委員会

発行：岩手県環境保健研究センター

岩手県保健福祉部保健衛生課

事務局：岩手県感染症情報センター

（岩手県環境保健研究センター保健科学部内）

〒020-0852 岩手県盛岡市飯岡新田1-36-1

TEL:019-656-5669（直通） FAX:019-656-5667

E-mail：CC0019@pref.iwate.jp

URL：http://www.pref.iwate.jp/~hp1353/kansen/

<岩手県感染症情報センター>

http://www.pref.iwate.jp/~hp0360/

<岩手県保健福祉部保健衛生課>