

岩手県感染症週報

平成20年第11週（3月10日～3月16日）

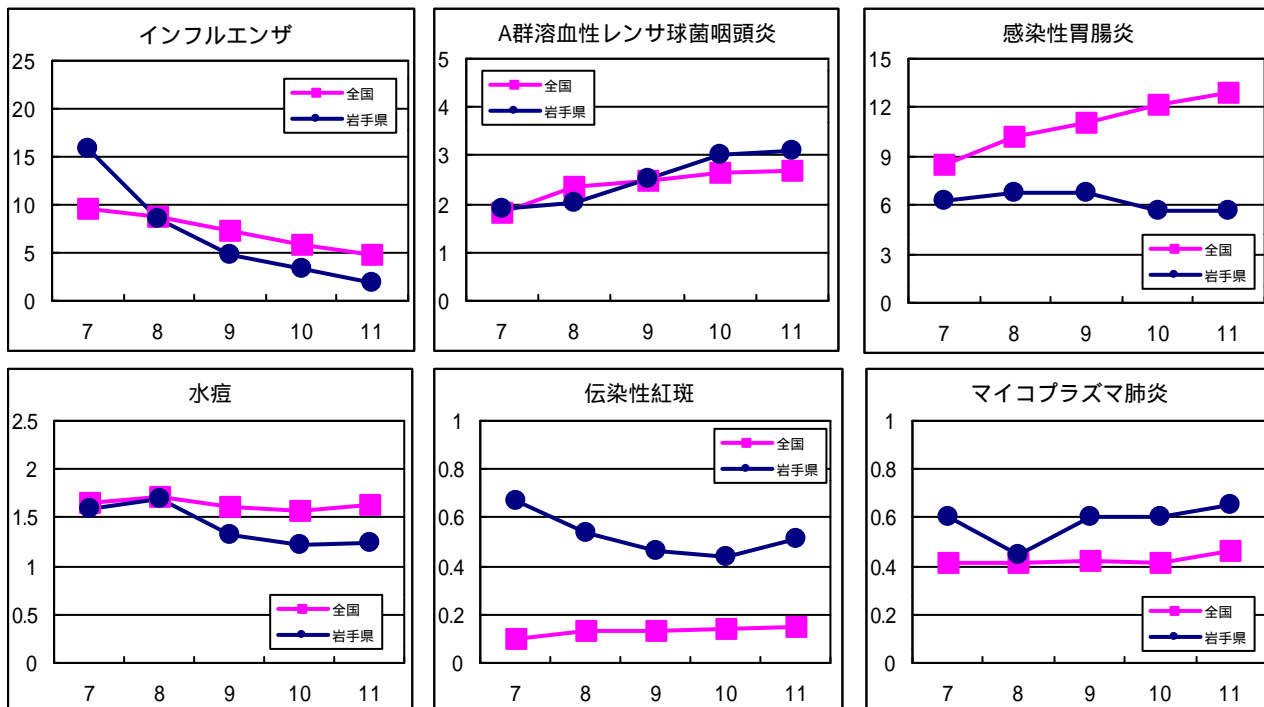
岩手県感染症情報センター

第11週の概要

- 1類感染症 ・患者発生の報告はありませんでした。
- 2類感染症 ・結核の報告が2例ありました。
- 3類感染症 ・患者発生の報告はありませんでした。
- 4類感染症 ・患者発生の報告はありませんでした。
- 5類感染症（全数把握対象疾患）
 - ・麻しん（はしか）は、1例（1歳児）の報告がありました。麻しんの予防接種は、これまでの1歳児と小学校入学前に加え、4月1日より、中学1年生相当と高校3年生相当の年齢の方も公費負担の対象者となります。対象者は、春から初夏の流行シーズン前に予防接種を受けることが望まれます。
- 5類感染症（定点把握対象疾患）
 - ・溶レン菌咽頭炎は、前週とほぼ同数の報告があり、依然として患者が多い状態が続いています。この週に警報値（定点あたり患者数4人）を超えているのは、奥州（同9人）、北上（同5.7人）および久慈（同4人）地区で、奥州地区では4週連続で警報値を超えています。年齢別では、2から7歳の患者が約7割を占めています。
 - ・感染性胃腸炎は、花巻地区で患者が多い状態が続き、警報値（同20人）を超えました。宮古地区の老人福祉施設では、ノロウイルスによる集団感染事例が発生しました。石けんを用いた十分な手洗いや、患者の汚物の適切な処理と消毒が引き続き重要です。

最近の注目疾患（定点あたり患者数の過去5週の動き）

（疾患によって目盛りのスケールが違うことに注意）



定点把握対象疾患（過去5週の動き）

（定点あたり患者数）

疾病名	地域	週					流行傾向	
		7	8	9	10	11		
インフルエンザ	岩手県	15.86	8.56	4.78	3.27	1.92	↘	
	全国	9.51	8.77	7.19	5.8	4.83		
RSウイルス感染症	岩手県	0.05	0.03	0.05	0.03	0	→	
	全国	0.29	0.25	0.24	0.2	0.17		
咽頭結膜熱	岩手県	0.1	0.05	0.13	0.26	0.15	→	
	全国	0.2	0.25	0.24	0.26	0.3		
A群溶血性レンサ球菌咽頭炎	岩手県	1.92	2.03	2.54	3.03	3.08	↗	
	全国	1.83	2.34	2.48	2.66	2.68		
感染性胃腸炎	岩手県	6.31	6.74	6.72	5.69	5.67	→	
	全国	8.5	10.16	11.12	12.22	12.92		
水痘	岩手県	1.59	1.69	1.33	1.21	1.23	→	
	全国	1.65	1.71	1.61	1.58	1.63		
手足口病	岩手県	0.05	0.1	0.03	0	0.03	→	
	全国	0.13	0.15	0.14	0.14	0.17		
伝染性紅斑	岩手県	0.67	0.54	0.46	0.44	0.51	→	
	全国	0.1	0.13	0.13	0.14	0.15		
突発性発疹	岩手県	0.15	0.41	0.31	0.28	0.26	→	
	全国	0.5	0.56	0.55	0.56	0.61		
百日咳	岩手県	0	0	0	0	0	→	
	全国	0.01	0.02	0.03	0.03	0.03		
ヘルパンギーナ	岩手県	0.03	0	0.05	0	0	→	
	全国	0.02	0.03	0.03	0.03	0.03		
流行性耳下腺炎	岩手県	0.05	0.21	0.08	0.1	0.1	→	
	全国	0.25	0.28	0.27	0.3	0.33		
急性出血性結膜炎	岩手県	0	0.08	0	0	0	→	
	全国	0.03	0.03	0.02	0.04	0.04		
流行性角結膜炎	岩手県	0.58	0.92	0.25	1	0.67	→	
	全国	0.66	0.77	0.7	0.78	0.7		
細菌性髄膜炎	岩手県	0	0	0	0	0	→	
	全国	0.01	0.01	0.02	0.02	0.02		
無菌性髄膜炎	岩手県	0	0	0	0	0	→	
	全国	0.01	0.02	0.02	0.02	0.02		
マイコプラズマ肺炎	岩手県	0.6	0.45	0.6	0.6	0.65	→	
	全国	0.41	0.41	0.42	0.41	0.46		
クラミジア肺炎（オウム病を除く）	岩手県	0	0	0	0	0	→	
	全国	0.03	0.01	0.03	0.02	0.02		

【流行傾向の見方】

- 無印 : ほとんど患者が発生していません
- : 患者が発生しています
- ↗ : 警報値を超えた地区が1～2地区あります
- ↘ : 多くの地区で警報値を超えています

全数把握対象疾患（過去5週の動き）

（患者発生数）

分類	疾病名	岩手県					累計	全国	
		7	8	9	10	11		11	累計
一類 感染症	エボラ出血熱	0	0	0	0	0	0	0	0
	クリミア・コンゴ出血熱	0	0	0	0	0	0	0	0
	痘そう	0	0	0	0	0	0	0	0
	南米出血熱	0	0	0	0	0	0	0	0
	ペスト	0	0	0	0	0	0	0	0
	マールブルグ病	0	0	0	0	0	0	0	0
	ラッサ熱	0	0	0	0	0	0	0	0
二類	急性灰白髄炎	0	0	0	0	0	0	0	1
	結核	2	9	3	0	2	25	291	4480
	ジフテリア	0	0	0	0	0	0	0	0
	重症呼吸器症候群	0	0	0	0	0	0	0	0
三類	コレラ	0	0	0	0	0	0	2	4
	細菌性赤痢	0	0	0	0	0	0	6	66
	腸管出血性大腸菌感染症	0	0	0	0	0	0	71	196
	腸チフス	0	0	0	0	0	0	0	9
	パラチフス	0	0	0	0	0	0	0	6
四類 感染症	E型肝炎	0	0	0	0	0	0	0	10
	ウエストナイル熱（ウエストナイル脳炎を含む）	0	0	0	0	0	0	0	0
	A型肝炎	0	0	0	0	0	0	1	41
	エキノкокクス症	0	0	0	0	0	0	0	4
	黄熱	0	0	0	0	0	0	0	0
	オウム病	0	0	0	0	0	0	0	0
	オムスク出血熱	0	0	0	0	0	0	0	0
	回帰熱	0	0	0	0	0	0	0	0
	キャサナル森林病	0	0	0	0	0	0	0	0
	Q熱	0	0	0	0	0	0	0	0
	狂犬病	0	0	0	0	0	0	0	0
	コクシジオイデス症	0	0	0	0	0	0	0	0
	サル痘	0	0	0	0	0	0	0	0
	腎症候性出血熱	0	0	0	0	0	0	0	0
	西部ウマ脳炎	0	0	0	0	0	0	0	0
	ダニ媒介脳炎	0	0	0	0	0	0	0	0
	炭疽	0	0	0	0	0	0	0	0
	つつが虫病	0	0	0	0	0	0	0	38
	デング熱	0	0	0	0	0	0	0	11
	東部ウマ脳炎	0	0	0	0	0	0	0	0
	鳥インフルエンザ	0	0	0	0	0	0	0	0
	ニパウイルス感染症	0	0	0	0	0	0	0	0
	日本紅斑熱	0	0	0	0	0	0	0	1
	日本脳炎	0	0	0	0	0	0	0	0
	ハンタウイルス肺症候群	0	0	0	0	0	0	0	0
	Bウイルス病	0	0	0	0	0	0	0	0
	鼻疽	0	0	0	0	0	0	0	0
	ブルセラ症	0	0	0	0	0	0	0	0
	ベネゼエラウマ脳炎	0	0	0	0	0	0	0	0
	ヘンドラウイルス感染症	0	0	0	0	0	0	0	0
	発疹チフス	0	0	0	0	0	0	0	0
	ボツリヌス症	0	0	0	0	0	0	0	0
	マラリア	0	0	0	0	0	0	0	6
	野兔病	0	0	0	0	0	0	0	2
	ライム病	0	0	0	0	0	0	0	1
	リッサウイルス感染症	0	0	0	0	0	0	0	0
リフトバレー熱	0	0	0	0	0	0	0	0	
類鼻疽	0	0	0	0	0	0	0	0	
レジオネラ症	0	0	1	0	0	2	15	164	
レプトスピラ症	0	0	0	0	0	0	0	0	
ロッキー山紅斑熱	0	0	0	0	0	0	0	0	

全数把握対象疾患（続き）（過去5週の動き）

（患者発生数）

分類	疾病名	（週）					累計	全国	
		7	8	9	10	11		11	累計
五類感染症	アメーバ赤痢	0	0	0	0	0	0	10	162
	ウイルス性肝炎（A型肝炎及びE型肝炎を除く）	0	0	0	0	0	0	5	42
	急性脳炎（ウエストナイル脳炎及び日本脳炎を除く）	0	0	0	0	0	0	3	53
	クリプトスポリジウム症	0	0	0	0	0	0	0	0
	クロイツフェルト・ヤコブ病	0	1	0	0	0	2	1	27
	劇症型溶血性レンサ球菌感染症	0	0	1	0	0	1	2	24
	後天性免疫不全症候群	0	0	0	0	0	0	20	271
	ジアルジア症	0	0	0	0	0	0	2	15
	髄膜炎菌性髄膜炎	0	0	0	0	0	0	0	4
	先天性風しん症候群	0	0	0	0	0	0	0	0
	梅毒	0	0	0	0	0	0	17	147
	破傷風	0	0	0	0	0	0	1	14
	バンコマイシン耐性黄色ブドウ球菌感染症	0	0	0	0	0	0	0	0
	バンコマイシン耐性腸球菌感染症	0	0	0	0	0	0	1	10
	風しん	0	0	0	0	0	0	9	96
麻しん	0	0	0	0	1	2	435	4212	

岩手県麻しん（成人麻しんを含む）全数把握事業

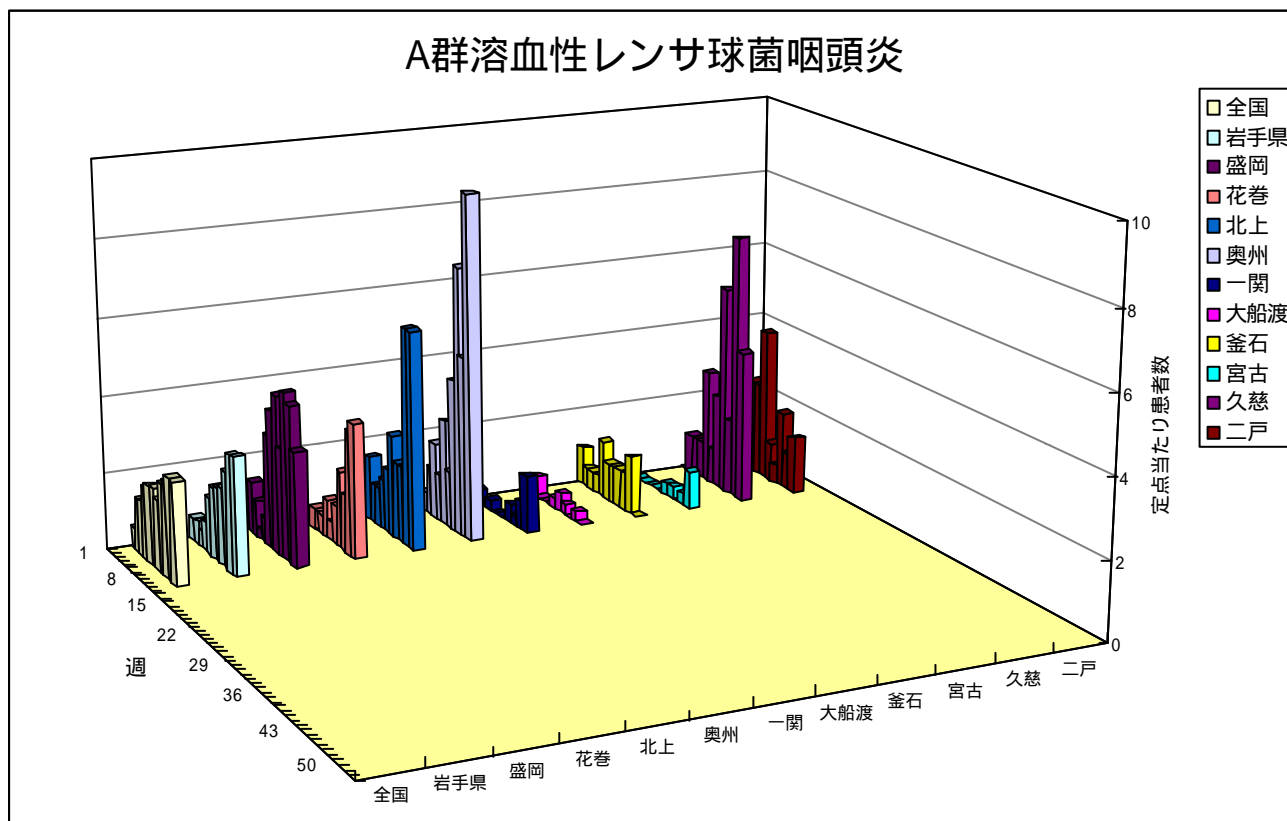
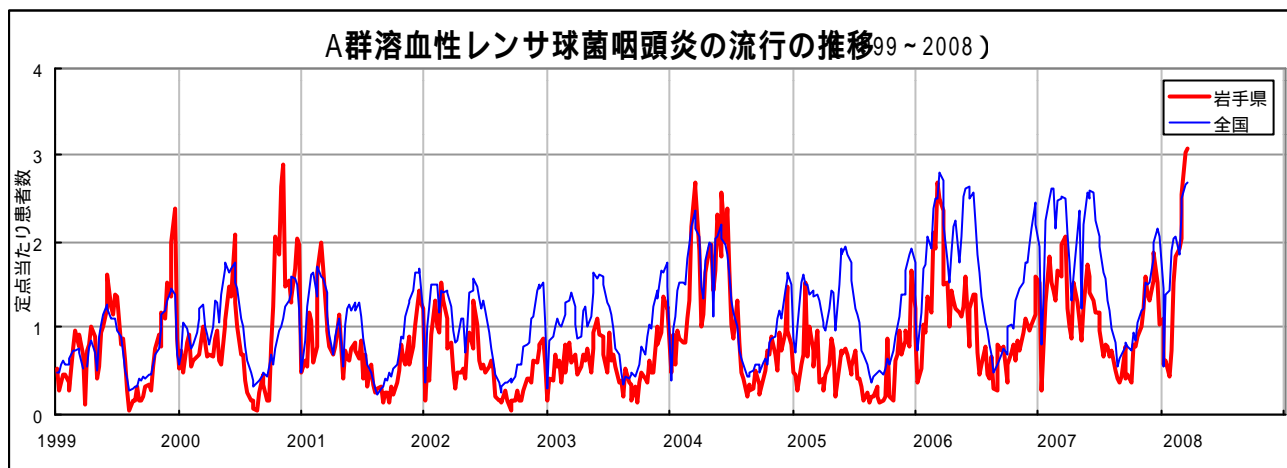
平成19年6月8日から12月31日までに報告された患者は20名です。詳細は、患者報告状況のホームページをご覧ください（http://www.pref.iwate.jp/~hp1353/kansen/measles_zensuu_iwate.html）。

なお、平成20年1月1日以降、麻しんと風しんは、五類感染症定点把握疾患から全数把握疾患に変更されました。詳細は、国立感染症研究所感染症情報センターのホームページ（<http://idsc.nih.go.jp/disease/measles/index.html>）をご覧ください。

今注目の感染症

A群溶血性レンサ球菌咽頭炎

A群溶血性レンサ球菌咽頭炎は、1月以降、患者が増加しています。盛岡、北上、奥州、久慈および二戸地区で患者が多くなっています。年齢別では、2～7歳の患者が約7割を占めています。



病原体検出情報

- ・インフルエンザの患者の咽頭拭い液から、Aソ連型インフルエンザウイルスを2例、B型インフルエンザウイルスを1例、それぞれ分離検出しました。
- ・感染性胃腸炎の患者の便から、ポリオウイルス3型を1例分離検出しました。

医療機関からの情報

- ・この週には医療機関からの情報はありません。

集団感染情報

インフルエンザ様疾患による学校等の閉鎖措置状況
措置施設数の累計（3月19日まで）

全県	盛岡	花巻	北上	奥州	一関	大船渡	釜石	宮古	久慈	二戸
106	20	8	7	14	15	8	0	15	15	4

感染性胃腸炎の集団発生

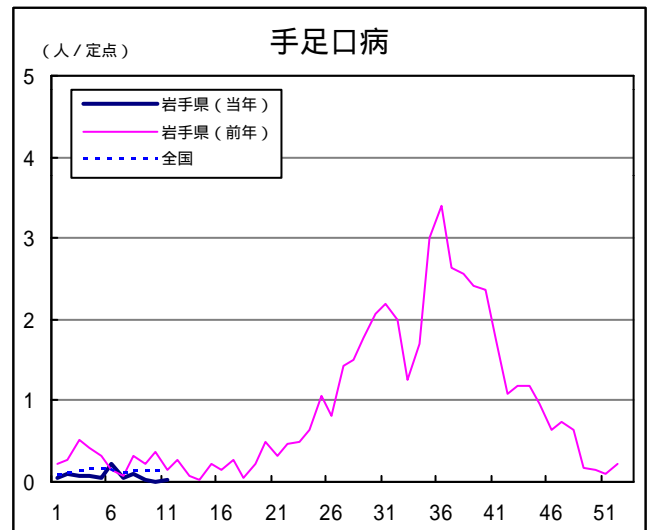
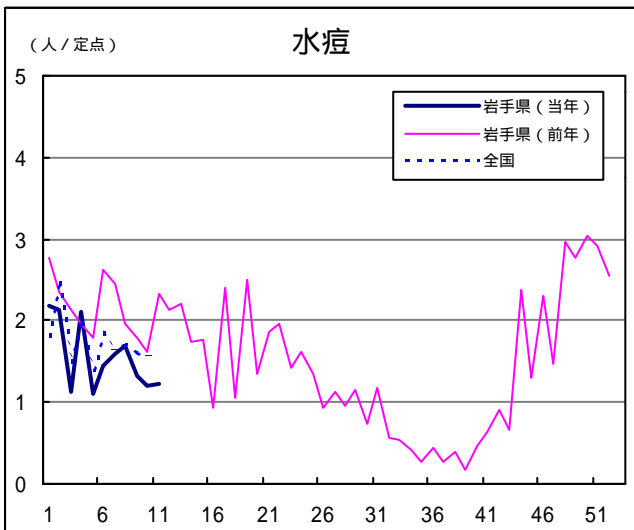
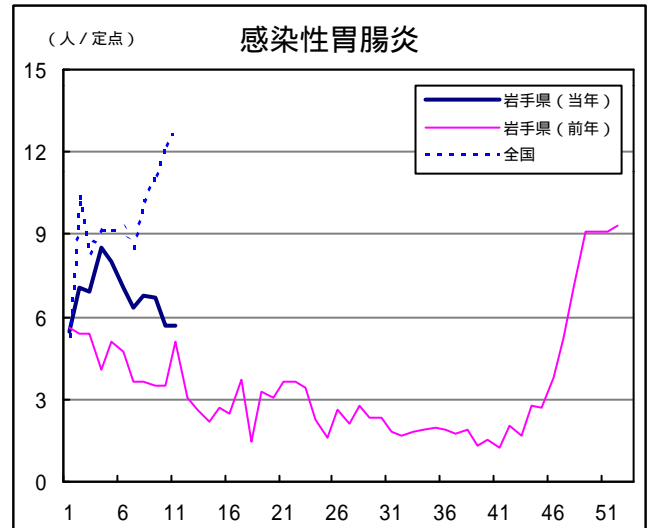
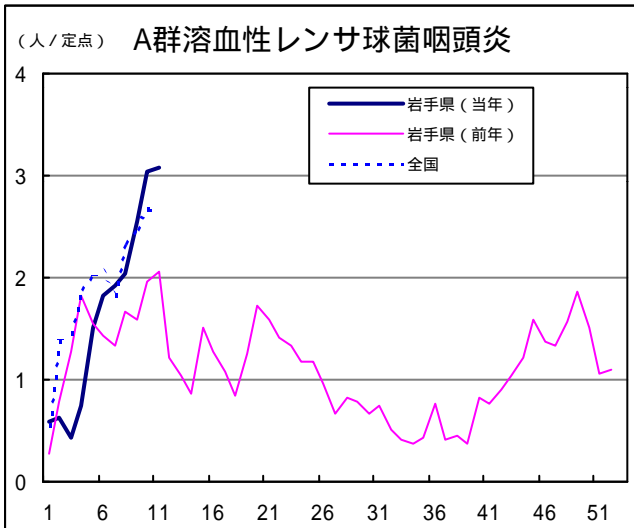
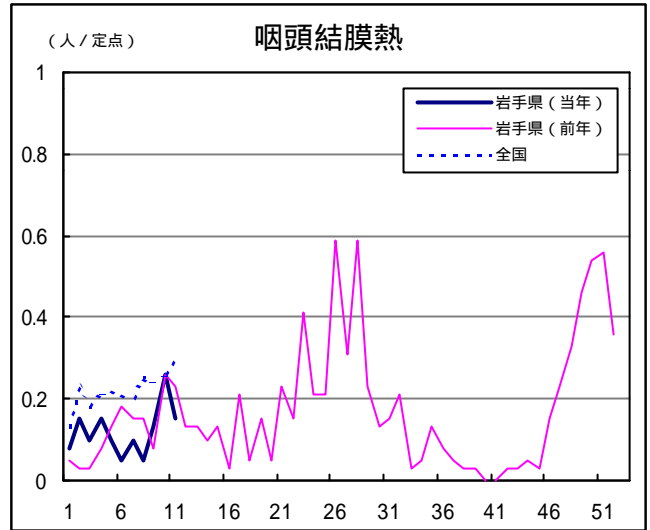
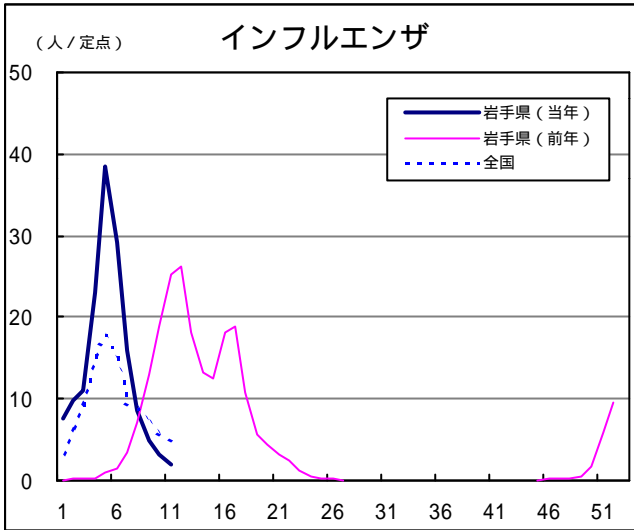
- 1 宮古市内の特別養護老人ホーム（入所者数110名、職員数74名）
 - ・3月2日から3月16日にかけて56名（入所者40名、職員16名）に症状（嘔吐、下痢等）
 - ・ノロウイルスを有症者8名（入所者8名）から確認
- 2 感染性胃腸炎の集団発生の状況（県内） 平成20年1月以降 17件（去年同期17件）

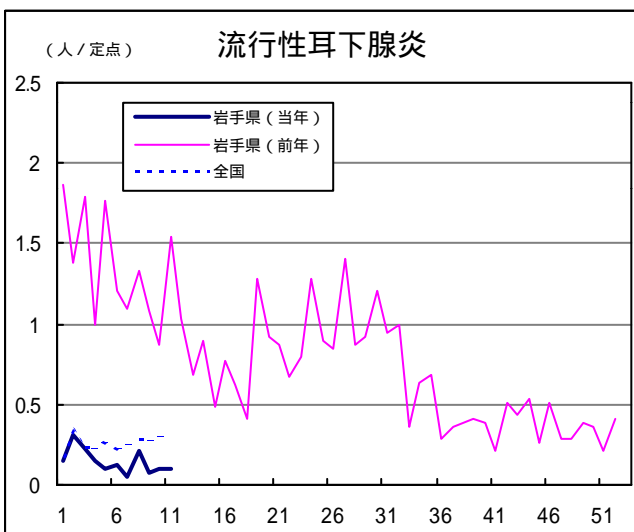
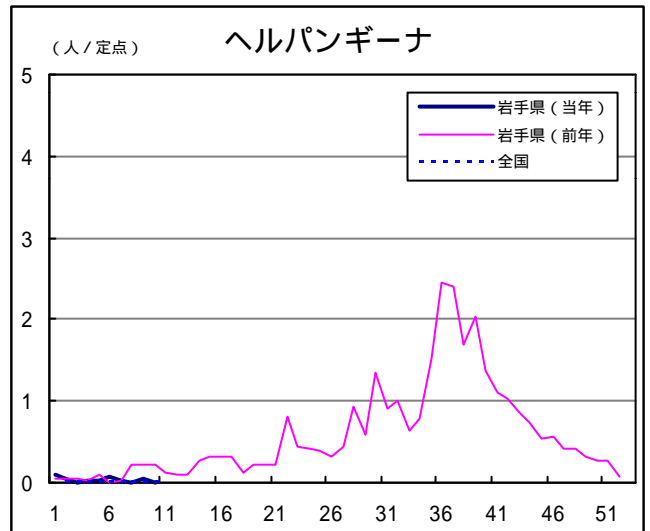
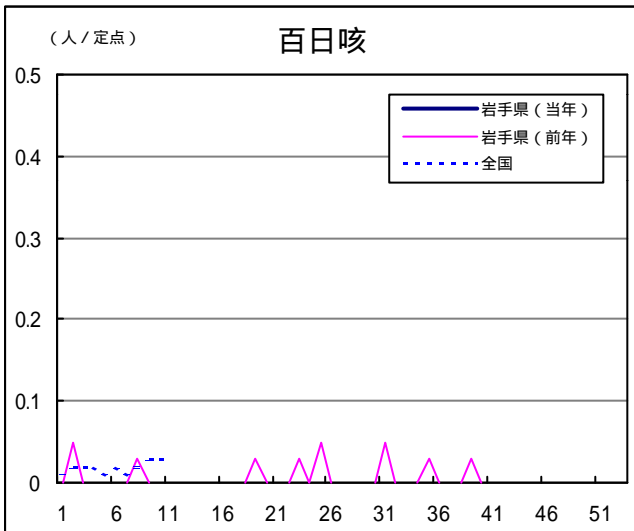
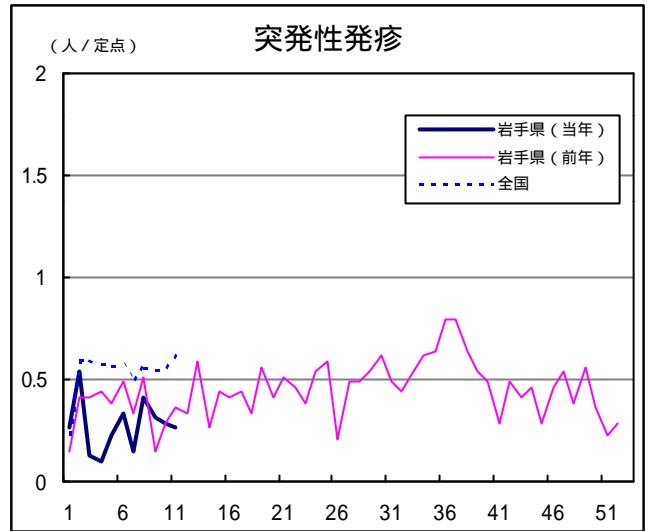
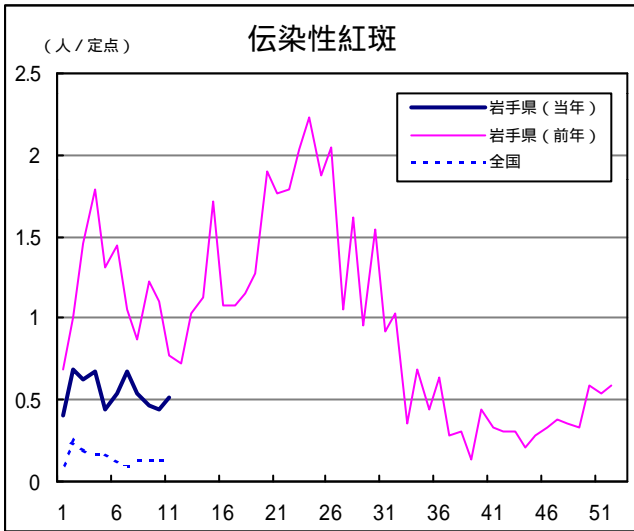
Q & A

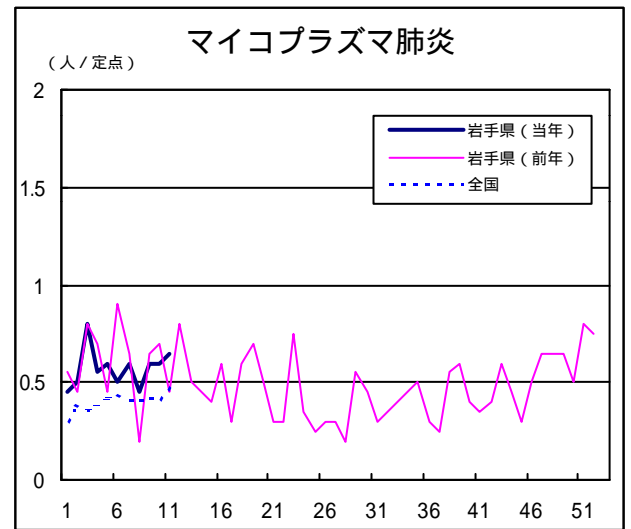
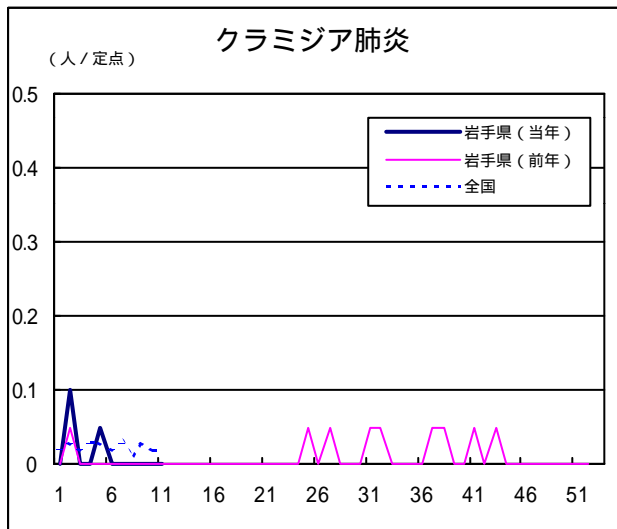
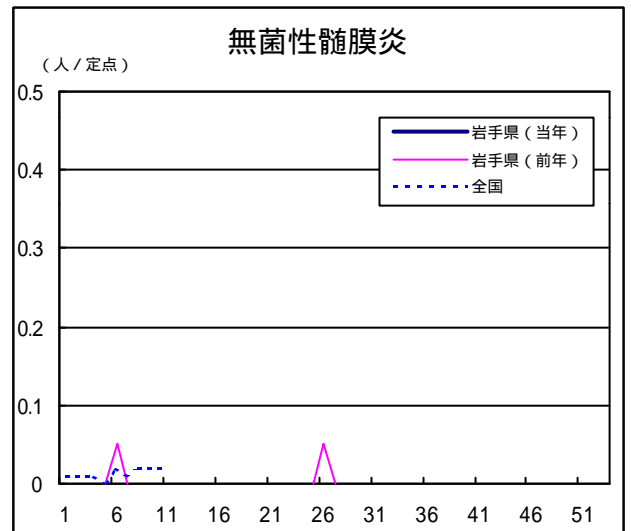
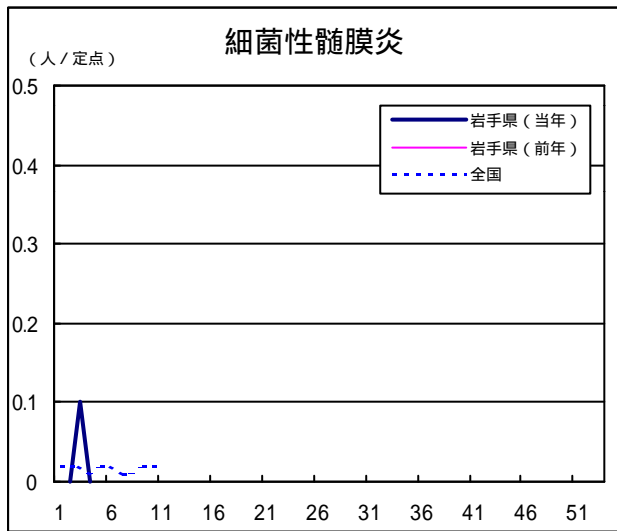
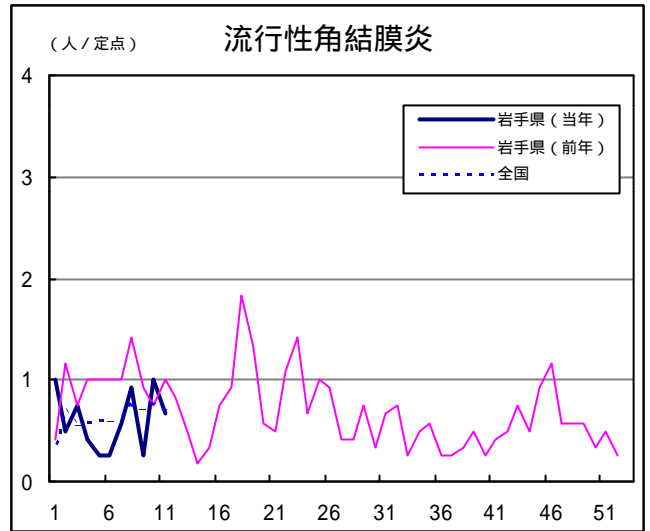
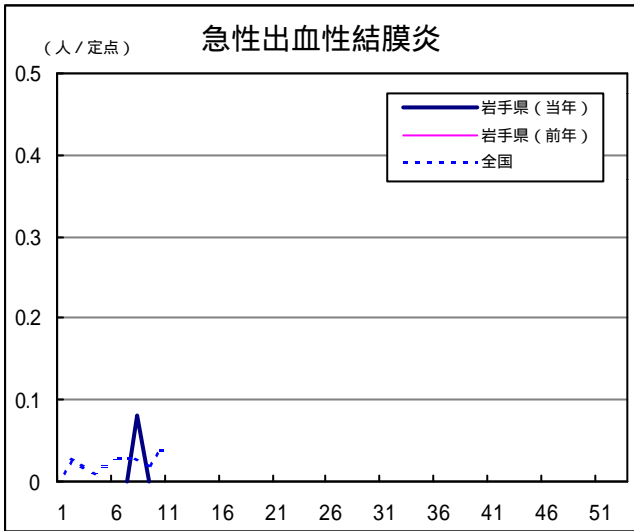
読者の皆様からのご質問にはこの欄でお答えします。

医療機関からの情報や読者の皆様からのご質問は下記の宛先までお寄せください。
 岩手県感染症情報センター（岩手県環境保健研究センター保健科学部内）
 〒020-0852 岩手県盛岡市飯岡新田1-36-1
 TEL:019-656-5669（直通） FAX:019-656-5667
 E-mail: CC0019@pref.iwate.jp

疾病別グラフ（定点あたり患者数の推移）







定点医療機関の数

地区	定点種別 インフル エンザ	小児科定 点	眼科定点	基幹定点
岩手県	63	39	12	20
盛岡	17	11	3	5
花巻	7	4	1	3
北上	5	3	1	2
水沢	7	4	1	2
一関	7	4	1	2
大船渡	6	4	1	1
釜石	3	2	1	1
宮古	5	3	1	1
久慈	3	2	1	1
二戸	3	2	1	2

岩手の感染症情報を毎週メールでお届けする

「**岩手県感染症情報ウィークリーマガジン**」を配信しています。

配信の登録は以下のURLからお願いします。

<http://www.pref.iwate.jp/~hp1353/kansen/mailmagazine.html>

無料です!!

岩手県感染症週報 平成20年第11週 平成20年3月21日発行

監修：岩手県感染症発生動向調査委員会

発行：岩手県環境保健研究センター

岩手県保健福祉部保健衛生課

事務局：岩手県感染症情報センター

（岩手県環境保健研究センター保健科学部内）

〒020-0852 岩手県盛岡市飯岡新田1-36-1

TEL:019-656-5669（直通） FAX:019-656-5667

E-mail：CC0019@pref.iwate.jp

URL：http://www.pref.iwate.jp/~hp1353/kansen/

<岩手県感染症情報センター>

http://www.pref.iwate.jp/~hp0360/

<岩手県保健福祉部保健衛生課>