

岩手県感染症週報

平成20年第7週（2月11日～2月17日）

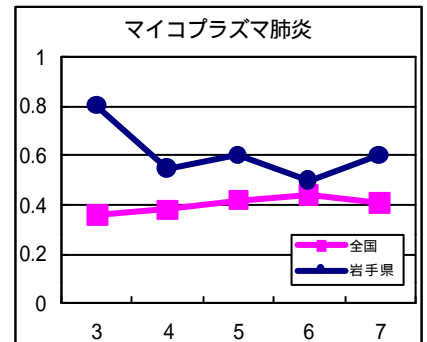
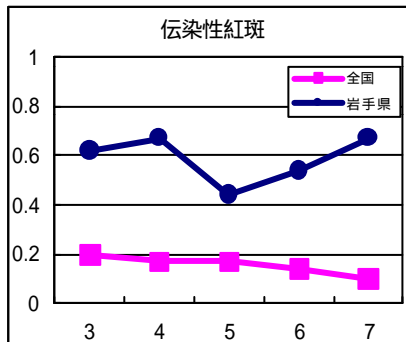
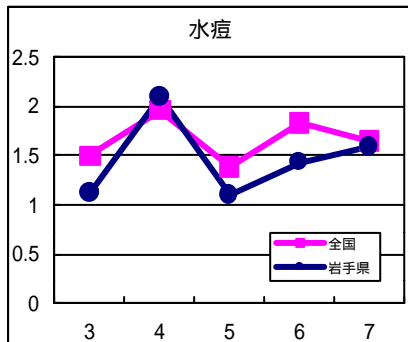
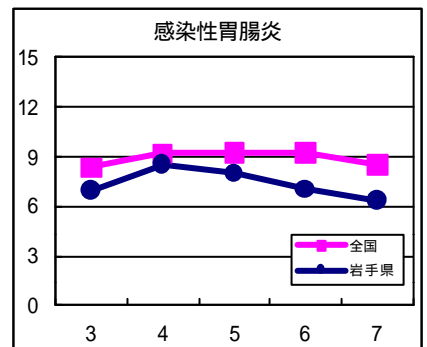
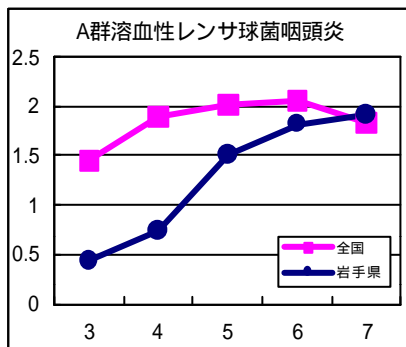
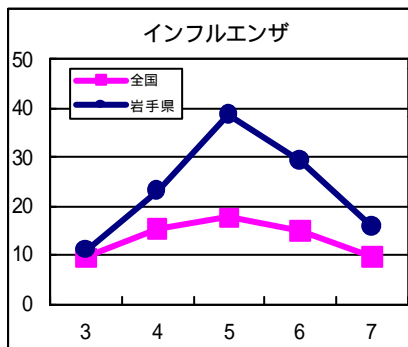
岩手県感染症情報センター

第7週の概要

- 1類感染症 ・患者発生の報告はありませんでした。
- 2類感染症 ・結核の報告が2例ありました。
- 3類感染症 ・患者発生の報告はありませんでした。
- 4類感染症 ・患者発生の報告はありませんでした。
- 5類感染症（全数把握対象疾患） ・患者発生の報告はありませんでした。
- 5類感染症（定点把握対象疾患）
 - ・インフルエンザは、2週連続で減少し、定点あたり患者数は前週の29人から16人と約半数となり、多くの地区で流行のピークを越えたようです。この週に警報値（定点あたり患者数30人）を超えているのは、北上地区のみで、次いで、花巻、久慈地区の順に多くなっています。年齢層別では、5から9歳が39%と最も多く、0～4歳が22%、10～14歳が14%の順となっています。インフルエンザが疑われる症状がある場合は、早めに医療機関を受診するとともに、他の人にインフルエンザをうつさないために、マスクの着用等の咳エチケットが引き続き重要です。
 - ・感染性胃腸炎は、3週連続で減少しました。1月以降、ノロウイルスによる集団感染事例が14件報告されており、福祉施設や学校等の集団生活の場では、十分な手洗いや適切な汚物の処理と消毒が重要です。
 - ・溶レン菌咽頭炎は、盛岡地区で警報値（同4人）を超えたほか、北上および久慈地区で多くなっています。

最近の注目疾患（定点あたり患者数の過去5週の動き）

（疾患によって目盛りのスケールが違うことに注意）



定点把握対象疾患（過去5週の動き）

（定点あたり患者数）

疾病名	地域	週					流行傾向	
		3	4	5	6	7		
インフルエンザ	岩手県	10.97	23.02	38.52	29.13	15.86	↘	
	全国	9.35	15.27	17.62	14.98	9.51		
RSウイルス感染症	岩手県	0.31	0.36	0.23	0.03	0.05	→	
	全国	0.49	0.51	0.46	0.37	0.29		
咽頭結膜熱	岩手県	0.1	0.15	0.1	0.05	0.1	→	
	全国	0.18	0.21	0.22	0.21	0.2		
A群溶血性レンサ球菌咽頭炎	岩手県	0.44	0.74	1.51	1.82	1.92	↗	
	全国	1.45	1.89	2.02	2.06	1.83		
感染性胃腸炎	岩手県	6.92	8.54	8	7.03	6.31	→	
	全国	8.32	9.19	9.2	9.23	8.5		
水痘	岩手県	1.13	2.1	1.1	1.44	1.59	→	
	全国	1.5	1.96	1.39	1.83	1.65		
手足口病	岩手県	0.08	0.08	0.05	0.21	0.05	→	
	全国	0.16	0.18	0.17	0.18	0.13		
伝染性紅斑	岩手県	0.62	0.67	0.44	0.54	0.67	→	
	全国	0.2	0.17	0.17	0.14	0.1		
突発性発疹	岩手県	0.13	0.1	0.23	0.33	0.15	→	
	全国	0.6	0.58	0.57	0.57	0.5		
百日咳	岩手県	0	0	0	0	0	→	
	全国	0.02	0.02	0.01	0.02	0.01		
ヘルパンギーナ	岩手県	0	0.03	0.03	0.08	0.03	→	
	全国	0.03	0.03	0.03	0.03	0.02		
流行性耳下腺炎	岩手県	0.23	0.15	0.1	0.13	0.05	→	
	全国	0.24	0.23	0.27	0.23	0.25		
急性出血性結膜炎	岩手県	0	0	0	0	0	→	
	全国	0.02	0.01	0.02	0.03	0.03		
流行性角結膜炎	岩手県	0.75	0.42	0.25	0.25	0.58	→	
	全国	0.56	0.59	0.62	0.6	0.66		
細菌性髄膜炎	岩手県	0.1	0	0	0	0	→	
	全国	0.02	0.01	0.02	0.02	0.01		
無菌性髄膜炎	岩手県	0	0	0	0	0	→	
	全国	0.01	0.01	0	0.02	0.01		
マイコプラズマ肺炎	岩手県	0.8	0.55	0.6	0.5	0.6	→	
	全国	0.36	0.38	0.42	0.44	0.41		
クラミジア肺炎（オウム病を除く）	岩手県	0	0	0.05	0	0	→	
	全国	0.02	0.03	0.03	0.02	0.03		

【流行傾向の見方】

- 無印 : ほとんど患者が発生していません
- : 患者が発生しています
- ↗ : 警報値を超えた地区が1～2地区あります
- ↘ : 多くの地区で警報値を超えています

全数把握対象疾患（過去5週の動き）

（患者発生数）

分類	疾病名	（週） 岩手県						全国	
		3	4	5	6	7	累計	7	累計
一類 感染症	エボラ出血熱	0	0	0	0	0	0	0	0
	クリミア・コンゴ出血熱	0	0	0	0	0	0	0	0
	痘そう	0	0	0	0	0	0	0	0
	南米出血熱	0	0	0	0	0	0	0	0
	ペスト	0	0	0	0	0	0	0	0
	マールブルグ病	0	0	0	0	0	0	0	0
	ラッサ熱	0	0	0	0	0	0	0	0
二類	急性灰白髄炎	0	0	0	0	0	0	0	0
	結核	3	2	3	0	2	11	213	2520
	ジフテリア	0	0	0	0	0	0	0	0
	重症呼吸器症候群	0	0	0	0	0	0	0	0
三類	コレラ	0	0	0	0	0	0	0	1
	細菌性赤痢	0	0	0	0	0	0	2	40
	腸管出血性大腸菌感染症	0	0	0	0	0	0	12	88
	腸チフス	0	0	0	0	0	0	0	4
	パラチフス	0	0	0	0	0	0	1	3
四類 感染症	E型肝炎	0	0	0	0	0	0	1	6
	ウエストナイル熱（ウエストナイル脳炎を含む）	0	0	0	0	0	0	0	0
	A型肝炎	0	0	0	0	0	0	5	28
	エキノコックス症	0	0	0	0	0	0	0	3
	黄熱	0	0	0	0	0	0	0	0
	オウム病	0	0	0	0	0	0	0	0
	オムスク出血熱	0	0	0	0	0	0	0	0
	回帰熱	0	0	0	0	0	0	0	0
	キャサヌル森林病	0	0	0	0	0	0	0	0
	Q熱	0	0	0	0	0	0	0	0
	狂犬病	0	0	0	0	0	0	0	0
	コクシジオイデス症	0	0	0	0	0	0	0	0
	サル痘	0	0	0	0	0	0	0	0
	腎症候性出血熱	0	0	0	0	0	0	0	0
	西部ウマ脳炎	0	0	0	0	0	0	0	0
	ダニ媒介脳炎	0	0	0	0	0	0	0	0
	炭疽	0	0	0	0	0	0	0	0
	つつが虫病	0	0	0	0	0	0	2	37
	デング熱	0	0	0	0	0	0	1	8
	東部ウマ脳炎	0	0	0	0	0	0	0	0
	鳥インフルエンザ	0	0	0	0	0	0	0	0
	ニパウイルス感染症	0	0	0	0	0	0	0	0
	日本紅斑熱	0	0	0	0	0	0	0	1
	日本脳炎	0	0	0	0	0	0	0	0
	ハンタウイルス肺症候群	0	0	0	0	0	0	0	0
	Bウイルス病	0	0	0	0	0	0	0	0
	鼻疽	0	0	0	0	0	0	0	0
	ブルセラ症	0	0	0	0	0	0	0	0
	ベネゼエラウマ脳炎	0	0	0	0	0	0	0	0
	ヘンドラウイルス感染症	0	0	0	0	0	0	0	0
	発疹チフス	0	0	0	0	0	0	0	0
	ボツリヌス症	0	0	0	0	0	0	0	0
	マラリア	0	0	0	0	0	0	0	4
	野兔病	0	0	0	0	0	0	0	0
	ライム病	0	0	0	0	0	0	0	0
	リッサウイルス感染症	0	0	0	0	0	0	0	0
	リフトバレー熱	0	0	0	0	0	0	0	0
類鼻疽	0	0	0	0	0	0	0	0	
レジオネラ症	0	0	1	0	0	1	6	97	
レプトスピラ症	0	0	0	0	0	0	0	0	
ロッキー山紅斑熱	0	0	0	0	0	0	0	0	

全数把握対象疾患（続き）（過去5週の動き）

（患者発生数）

分類	疾病名	（週）					累計	全国	
		3	4	5	6	7		7	累計
五類感染症	アメーバ赤痢	0	0	0	0	0	0	10	94
	ウイルス性肝炎（A型肝炎及びE型肝炎を除く）	0	0	0	0	0	0	0	28
	急性脳炎（ウエストナイル脳炎及び日本脳炎を除く）	0	0	0	0	0	0	4	33
	クリプトスポリジウム症	0	0	0	0	0	0	0	0
	クロイツフェルト・ヤコブ病	0	0	0	1	0	1	2	15
	劇症型溶血性レンサ球菌感染症	0	0	0	0	0	0	0	12
	後天性免疫不全症候群	0	0	0	0	0	0	11	137
	ジアルジア症	0	0	0	0	0	0	0	6
	髄膜炎菌性髄膜炎	0	0	0	0	0	0	0	1
	先天性風しん症候群	0	0	0	0	0	0	0	0
	梅毒	0	0	0	0	0	0	2	71
	破傷風	0	0	0	0	0	0	0	5
	バンコマイシン耐性黄色ブドウ球菌感染症	0	0	0	0	0	0	0	0
	バンコマイシン耐性腸球菌感染症	0	0	0	0	0	0	0	7
	風しん	0	0	0	0	0	0	7	61
	麻しん	1	0	0	0	0	1	435	2119

岩手県麻しん（成人麻しんを含む）全数把握事業

平成19年6月8日から12月31日までに報告された患者は20名です。詳細は、患者報告状況のホームページをご覧ください（http://www.pref.iwate.jp/~hp1353/kansen/measles_zensuu_iwate.html）。

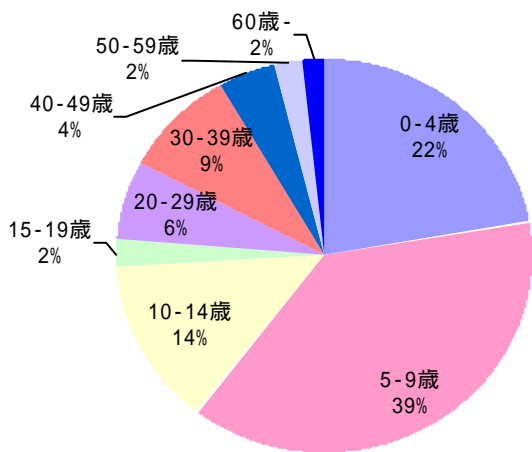
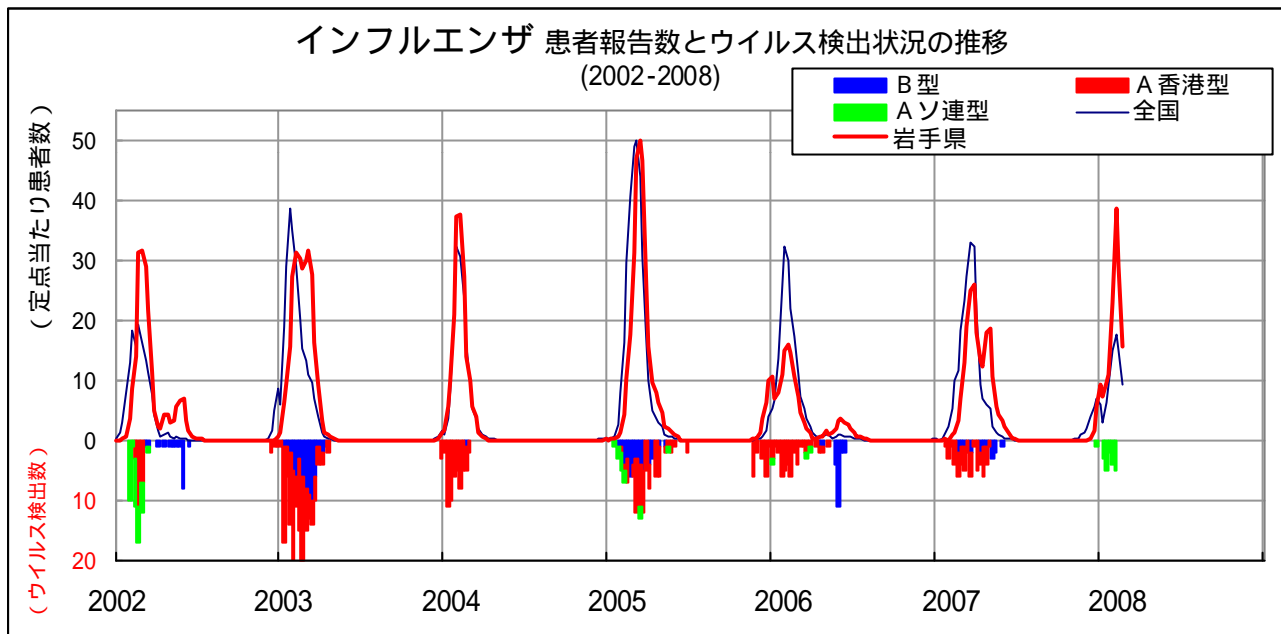
なお、平成20年1月1日以降、麻しんと風しんは、五類感染症定点把握疾患から全数把握疾患に変更されました。詳細は、国立感染症研究所感染症情報センターのホームページ（<http://idsc.nih.go.jp/disease/measles/index.html>）をご覧ください。

今注目の感染症

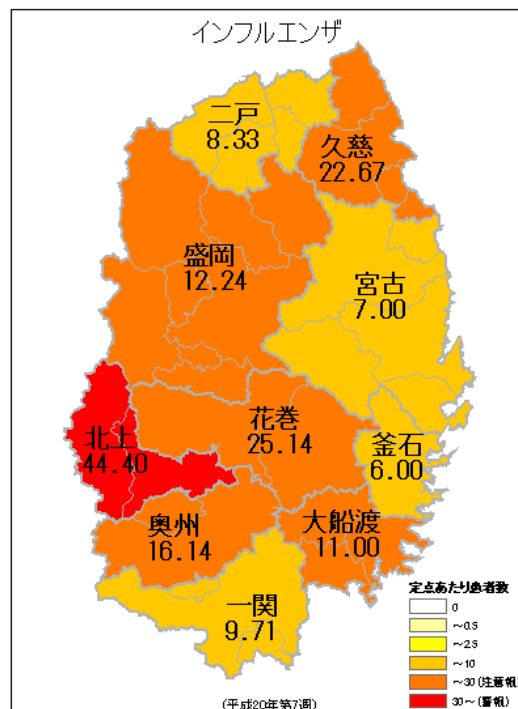
インフルエンザ

インフルエンザは、北上地区で警報値を超えています。年齢層別では、5～9歳が39%と最も多く、次いで0～4歳が22%と多くなっています。県内を含め全国的にAソ連型インフルエンザウイルスが多数分離検出されています。

県内の学校等の閉鎖措置は2月20日までに98件が報告されています。



インフルエンザ、岩手県内における患者の年齢層別割合、2007年第36週～2008年第6週、N=9637



インフルエンザの定点あたり患者数 (地区別、第7週)

病原体検出情報

- ・この週に検出した病原体はありません。

医療機関からの情報

- ・この週には医療機関からの情報はありません。

集団感染情報

インフルエンザ様疾患による学校等の閉鎖措置状況（2月14日～2月20日）

1 学校閉鎖

学校名	措置期間	在籍者数	り患者数	うち欠席者数
海の星幼稚園	2月19日～2月20日	112	22	22
川井村立江繋小学校	2月20日5校時～2月22日	23	15	13

2 学年閉鎖等 計7件

3 措置施設数の累計（2月20日まで）

全県	盛岡	花巻	北上	奥州	一関	大船渡	釜石	宮古	久慈	二戸
98	20	8	7	14	11	8	0	14	12	4

感染性胃腸炎の集団発生

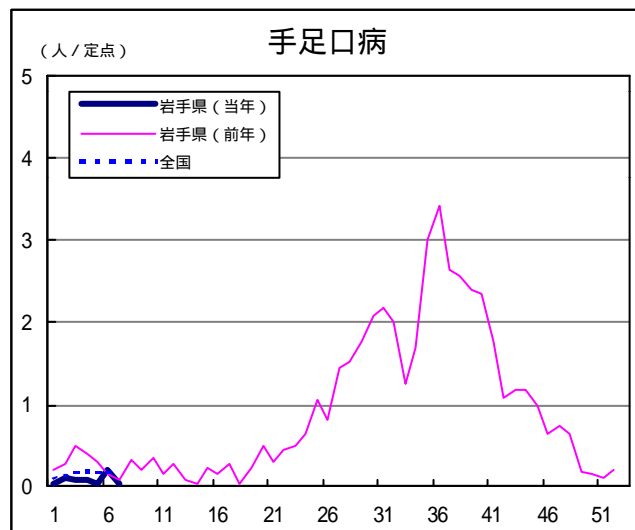
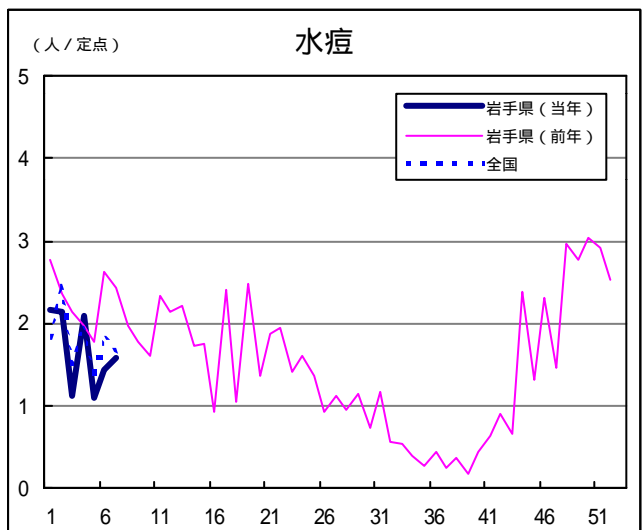
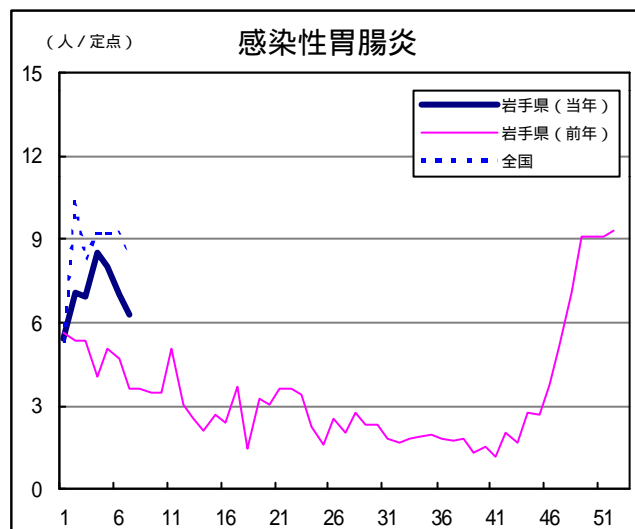
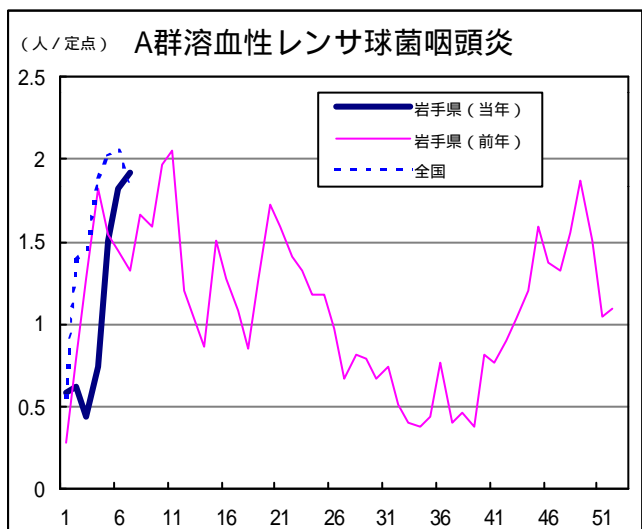
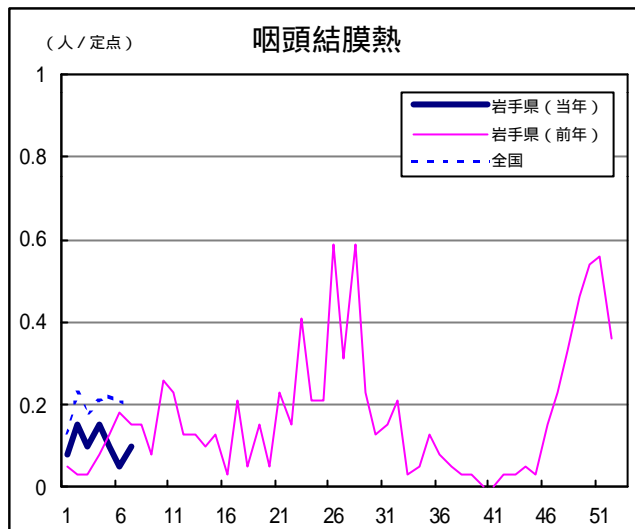
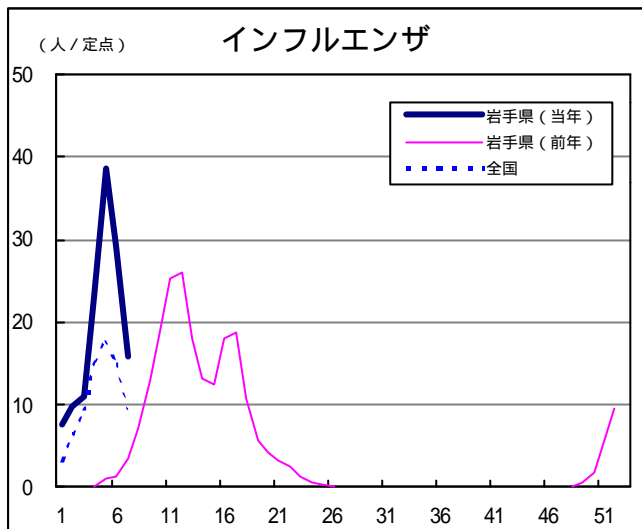
- 1 矢巾町内の知的障害者更正施設（入所者47名、職員数38名）
 - ・2月6日から18日にかけて16名（入所者13名、職員3名）に症状（嘔吐、下痢等）
 - ・ノロウイルスを有症者7名中6名（入所者3名、職員3名）から確認
- 2 感染性胃腸炎の集団発生の状況（県内） 平成20年1月以降 14件（昨年同期12件）

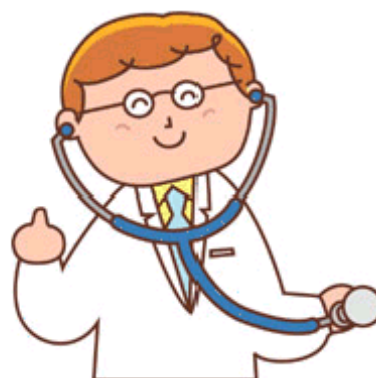
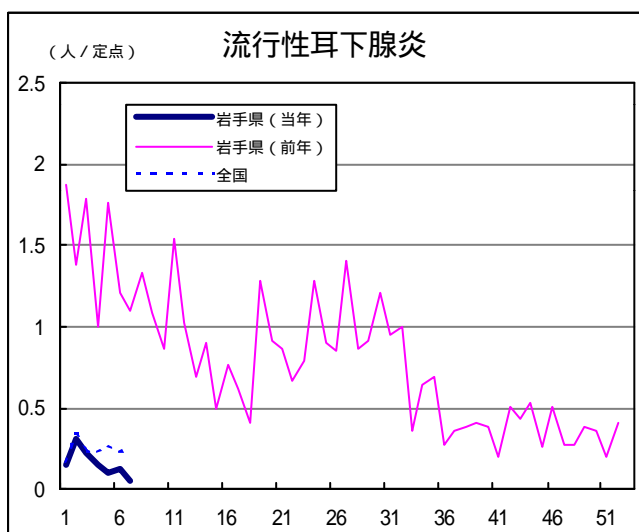
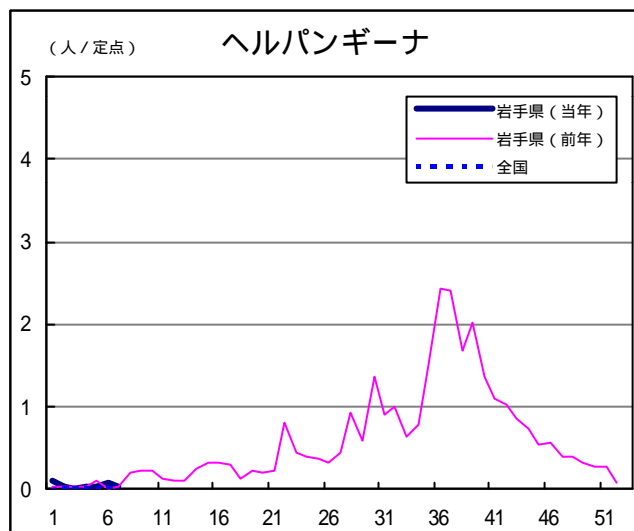
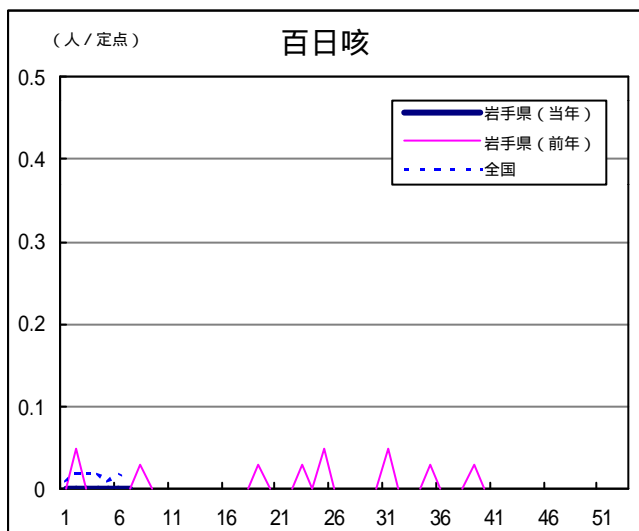
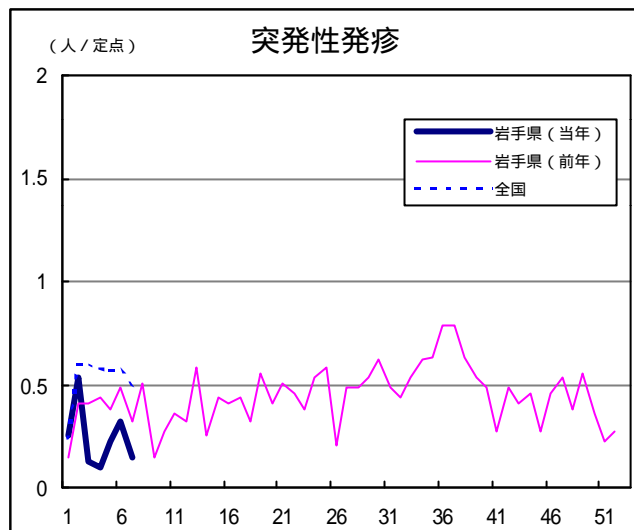
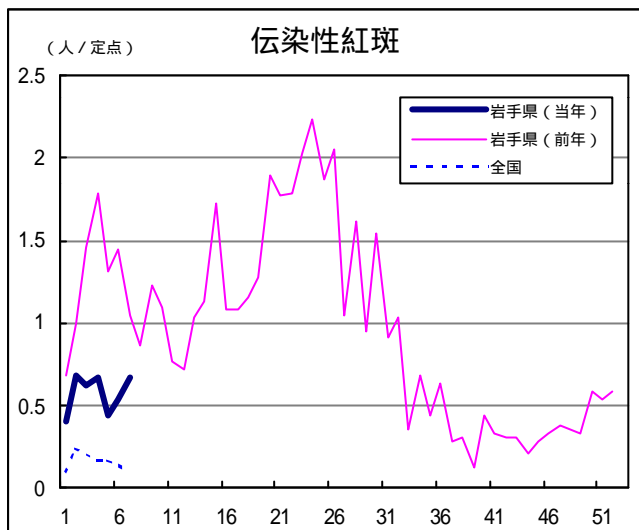
Q & A

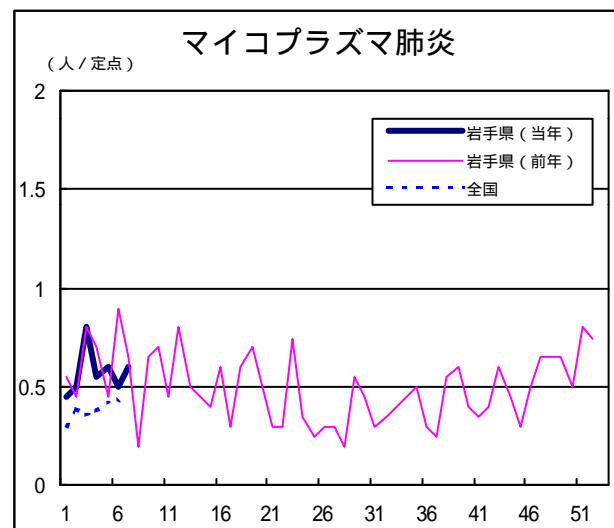
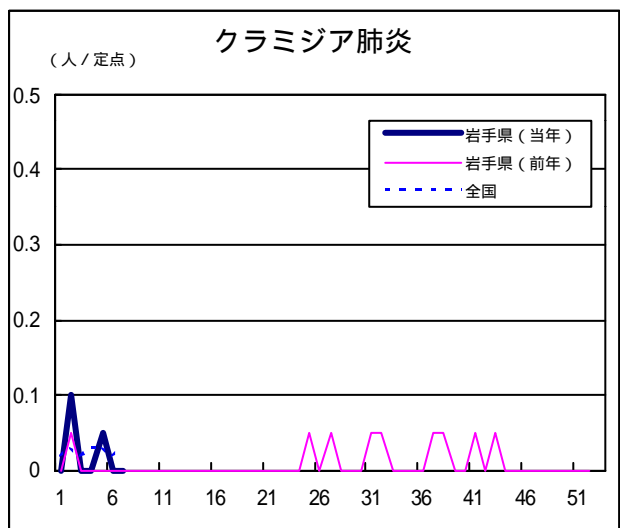
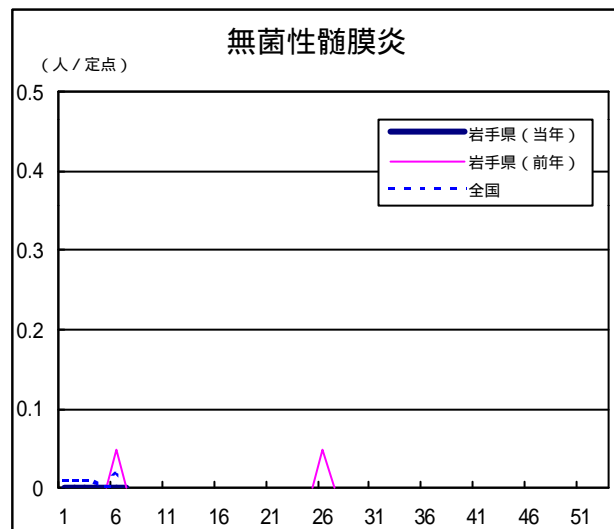
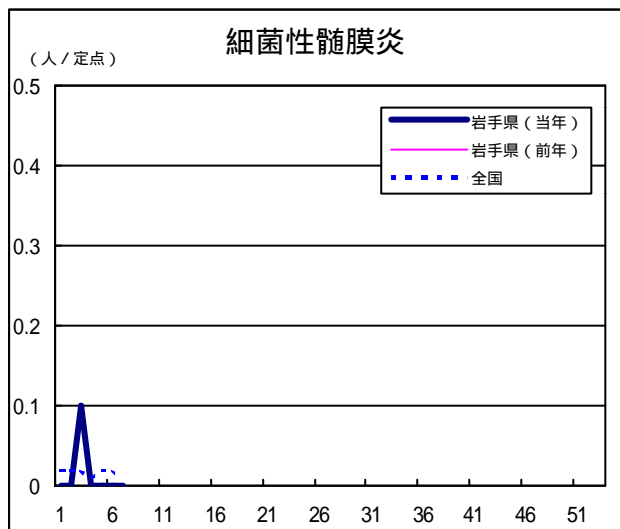
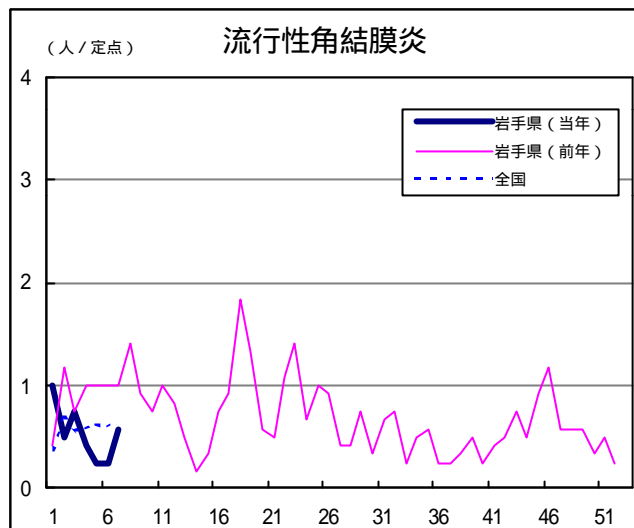
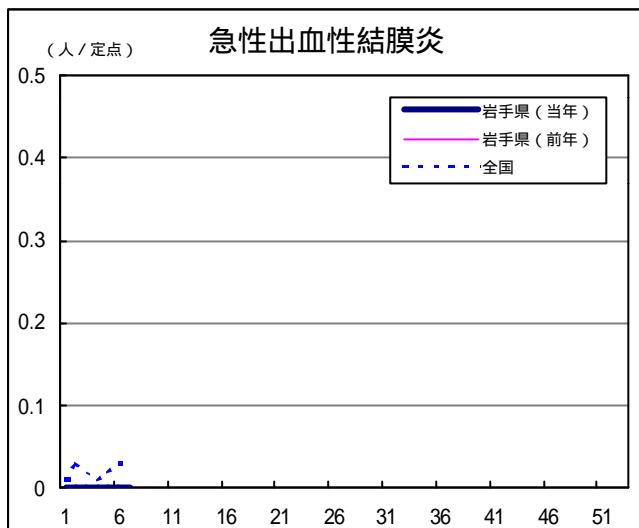
読者の皆様からのご質問にはこの欄でお答えします。

医療機関からの情報や読者の皆様からのご質問は下記の宛先までお寄せください。
 岩手県感染症情報センター（岩手県環境保健研究センター保健科学部内）
 〒020-0852 岩手県盛岡市飯岡新田1-36-1
 TEL:019-656-5669（直通） FAX:019-656-5667
 E-mail: CC0019@pref.iwate.jp

疾病別グラフ（定点あたり患者数の推移）







定点医療機関の数

地区	定点種別 インフル エンザ	小児科定 点	眼科定点	基幹定点
岩手県	63	39	12	20
盛岡	17	11	3	5
花巻	7	4	1	3
北上	5	3	1	2
水沢	7	4	1	2
一関	7	4	1	2
大船渡	6	4	1	1
釜石	3	2	1	1
宮古	5	3	1	1
久慈	3	2	1	1
二戸	3	2	1	2

岩手の感染症情報を毎週メールでお届けする

「**岩手県感染症情報ウィークリーマガジン**」を配信しています。

配信の登録は以下のURLからお願いします。

<http://www.pref.iwate.jp/~hp1353/kansen/mailmagazine.html>

無料です!!

岩手県感染症週報 平成20年第7週 平成20年2月22日発行

監修：岩手県感染症発生動向調査委員会

発行：岩手県環境保健研究センター

岩手県保健福祉部保健衛生課

事務局：岩手県感染症情報センター

（岩手県環境保健研究センター保健科学部内）

〒020-0852 岩手県盛岡市飯岡新田1-36-1

TEL:019-656-5669（直通） FAX:019-656-5667

E-mail：CC0019@pref.iwate.jp

URL：http://www.pref.iwate.jp/~hp1353/kansen/

<岩手県感染症情報センター>

http://www.pref.iwate.jp/~hp0360/

<岩手県保健福祉部保健衛生課>