

岩手県感染症週報

平成19年第52週（12月24日～12月30日）

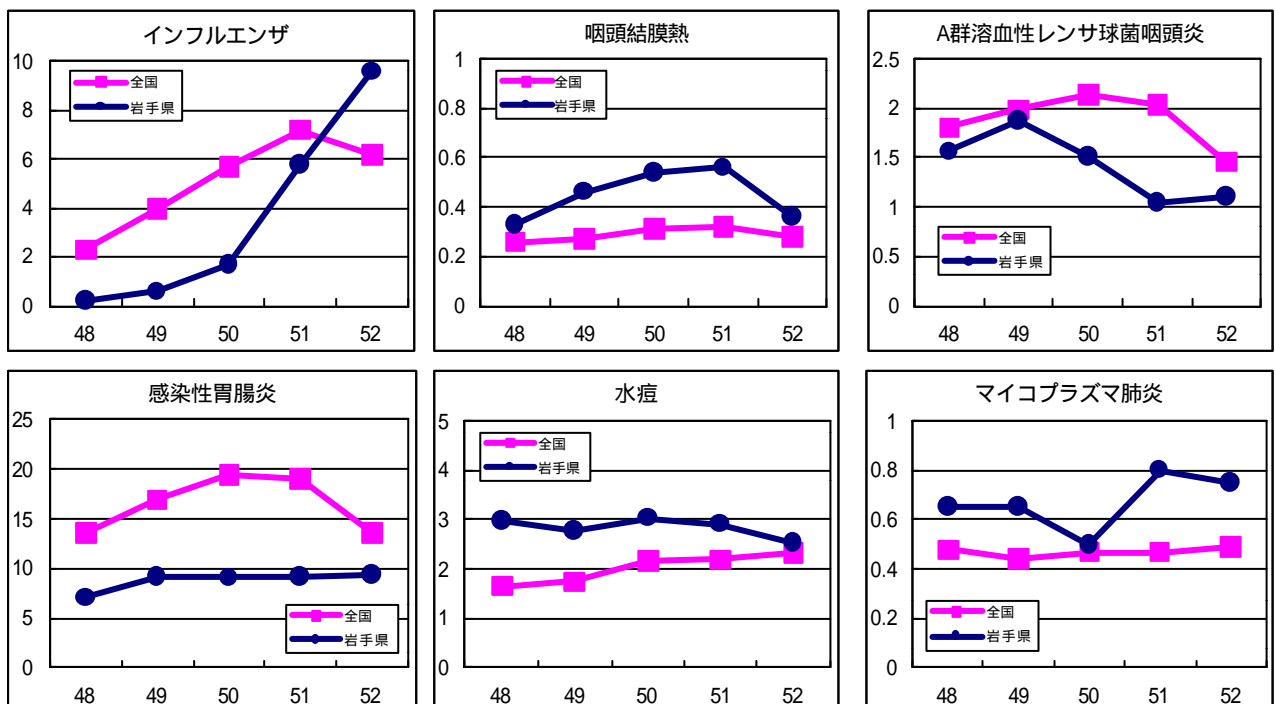
岩手県感染症情報センター

第52週の概要

- 1 類感染症 ・患者発生の報告はありませんでした。
- 2 類感染症
 - ・結核の報告が4例ありました。
- 3 類感染症
 - ・腸管出血性大腸菌感染症の報告が1例ありました。
- 4 類感染症 ・患者発生の報告はありませんでした。
- 5 類感染症（全数把握対象疾患） ・患者発生の報告はありませんでした。
- 5 類感染症（定点把握対象疾患）
 - ・インフルエンザは、北上、奥州、久慈および二戸地区で注意報値（定点あたり患者数10人）を超えました。盛岡地区でも前週に続き注意報値を超えています。Aソ連型インフルエンザウイルスが全国的に多数分離検出され、現在の流行の主流のようです。予防には、外出時のマスクの着用、帰宅時の手洗いやうがいが勧められます。また、咳やくしゃみをする際には、ティッシュなどで口や鼻を押さえるなど、周りへの配慮が望まれます。
 - ・感染性胃腸炎は、前週とほぼ同数の報告がありました。一関および宮古地区の福祉施設ではノロウイルスによる集団感染が発生しており、引き続き注意が必要です。
 - ・水痘（みずぼうそう）は、花巻地区で警報値（同7人）を超えています。
 - ・溶レン菌咽頭炎は、二戸地区で警報値（同4人）を超えています。
 - ・咽頭結膜熱は、花巻地区で警報値（同2人）を超えています。

最近の注目疾患（定点あたり患者数の過去5週の動き）

（疾患によって目盛りのスケールが違うことに注意）



定点把握対象疾患（過去5週の動き）

（定点あたり患者数）

疾病名	地域	週					流行傾向	
		48	49	50	51	52		
インフルエンザ	岩手県	0.21	0.57	1.67	5.76	9.56	↗	
	全国	2.29	3.98	5.67	7.18	6.15		
RSウイルス感染症	岩手県	0.59	0.49	0.69	0.36	1.1	↗	
	全国	0.69	0.85	1.12	1.2	1.16		
咽頭結膜熱	岩手県	0.33	0.46	0.54	0.56	0.36	↘	
	全国	0.26	0.27	0.31	0.32	0.28		
A群溶血性レンサ球菌咽頭炎	岩手県	1.56	1.87	1.51	1.05	1.1	→	
	全国	1.81	1.99	2.14	2.04	1.46		
感染性胃腸炎	岩手県	7.08	9.13	9.08	9.1	9.33	→	
	全国	13.59	16.88	19.32	18.99	13.55		
水痘	岩手県	2.97	2.77	3.03	2.92	2.54	→	
	全国	1.66	1.75	2.17	2.19	2.33		
手足口病	岩手県	0.64	0.18	0.15	0.1	0.21	→	
	全国	0.38	0.34	0.36	0.31	0.26		
伝染性紅斑	岩手県	0.36	0.33	0.59	0.54	0.59	→	
	全国	0.14	0.16	0.2	0.2	0.18		
突発性発疹	岩手県	0.38	0.56	0.36	0.23	0.28	→	
	全国	0.61	0.62	0.6	0.55	0.51		
百日咳	岩手県	0	0	0	0	0	→	
	全国	0.03	0.03	0.02	0.03	0.02		
風疹	岩手県	0	0	0	0	0	→	
	全国	0	0	0	0	0		
ヘルパンギーナ	岩手県	0.41	0.33	0.28	0.28	0.08	→	
	全国	0.07	0.07	0.06	0.05	0.04		
麻疹（成人麻疹を除く）	岩手県	0	0	0	0	0	→	
	全国	0.01	0.01	0.01	0.02	0.01		
流行性耳下腺炎	岩手県	0.28	0.38	0.36	0.21	0.41	→	
	全国	0.29	0.31	0.31	0.31	0.29		
急性出血性結膜炎	岩手県	0	0	0	0	0	→	
	全国	0.02	0.03	0.03	0.02	0.03		
流行性角結膜炎	岩手県	0.58	0.58	0.33	0.5	0.25	→	
	全国	0.6	0.63	0.62	0.61	0.53		
細菌性髄膜炎	岩手県	0	0	0	0	0	→	
	全国	0.02	0.02	0.02	0.03	0.02		
無菌性髄膜炎	岩手県	0	0	0	0	0	→	
	全国	0.01	0.02	0.02	0.02	0.01		
マイコプラズマ肺炎	岩手県	0.65	0.65	0.5	0.8	0.75	→	
	全国	0.48	0.44	0.47	0.47	0.49		
クラミジア肺炎（オウム病を除く）	岩手県	0	0	0	0	0	→	
	全国	0.02	0.01	0.03	0.03	0.04		
成人麻疹	岩手県	0	0	0	0	0	→	
	全国	0.01	0.01	0.01	0.02	0		

【流行傾向の見方】

- 無印 : ほとんど患者が発生していません
- ↗ : 患者が発生しています
- ↘ : 警報値を超えた地区が1～2地区あります
- : 多くの地区で警報値を超えています

全数把握対象疾患（過去5週の動き）

（患者発生数）

分類	疾病名	（週） 岩手県					全国		
		48	49	50	51	52	累計	52	累計
一類 感染症	エボラ出血熱	0	0	0	0	0	0	0	0
	クリミア・コンゴ出血熱	0	0	0	0	0	0	0	0
	痘そう	0	0	0	0	0	0	0	0
	南米出血熱	0	0	0	0	0	0	0	0
	ペスト	0	0	0	0	0	0	0	0
	マールブルグ病	0	0	0	0	0	0	0	0
	ラッサ熱	0	0	0	0	0	0	0	0
二類	急性灰白髄炎	0	0	0	0	0	0	0	0
	結核	4	4	6	3	4	120	340	20151
	ジフテリア	0	0	0	0	0	0	0	0
	重症呼吸器症候群	0	0	0	0	0	0	0	0
三類	コレラ	0	0	0	0	0	0	0	12
	細菌性赤痢	0	0	0	0	0	2	3	450
	腸管出血性大腸菌感染症	0	4	0	0	1	94	11	4586
	腸チフス	0	0	0	0	0	0	0	47
	パラチフス	0	0	0	0	0	0	2	22
四類 感染症	E型肝炎	0	0	0	0	0	0	0	54
	ウエストナイル熱（ウエストナイル脳炎を含む）	0	0	0	0	0	0	0	0
	A型肝炎	0	0	1	0	0	3	1	154
	エキノコックス症	0	0	0	0	0	0	0	16
	黄熱	0	0	0	0	0	0	0	0
	オウム病	0	0	0	0	0	0	0	30
	オムスク出血熱	0	0	0	0	0	0	0	0
	回帰熱	0	0	0	0	0	0	0	0
	キャサヌル森林病	0	0	0	0	0	0	0	0
	Q熱	0	0	0	0	0	0	0	7
	狂犬病	0	0	0	0	0	0	0	0
	コクシジオイデス症	0	0	0	0	0	0	0	3
	サル痘	0	0	0	0	0	0	0	0
	腎症候性出血熱	0	0	0	0	0	0	0	0
	西部ウマ脳炎	0	0	0	0	0	0	0	0
	ダニ媒介脳炎	0	0	0	0	0	0	0	0
	炭疽	0	0	0	0	0	0	0	0
	つつが虫病	0	0	0	0	0	1	26	370
	デング熱	0	0	0	0	0	0	0	89
	東部ウマ脳炎	0	0	0	0	0	0	0	0
	鳥インフルエンザ	0	0	0	0	0	0	0	0
	ニパウイルス感染症	0	0	0	0	0	0	0	0
	日本紅斑熱	0	0	0	0	0	0	0	98
	日本脳炎	0	0	0	0	0	0	0	10
	ハンタウイルス肺症候群	0	0	0	0	0	0	0	0
	Bウイルス病	0	0	0	0	0	0	0	0
	鼻疽	0	0	0	0	0	0	0	0
	ブルセラ症	0	0	0	0	0	0	0	1
	ベネゼエラウマ脳炎	0	0	0	0	0	0	0	0
	ヘンドラウイルス感染症	0	0	0	0	0	0	0	0
	発疹チフス	0	0	0	0	0	0	0	0
	ボツリヌス症	0	0	0	0	0	2	0	3
	マラリア	0	0	0	0	0	0	1	52
	野兔病	0	0	0	0	0	0	0	0
	ライム病	0	0	0	0	0	0	0	12
	リッサウイルス感染症	0	0	0	0	0	0	0	0
	リフトバレー熱	0	0	0	0	0	0	0	0
類鼻疽	0	0	0	0	0	0	0	0	
レジオネラ症	1	0	0	0	0	4	8	655	
レプトスピラ症	0	0	0	0	0	0	1	34	
ロッキー山紅斑熱	0	0	0	0	0	0	0	0	

全数把握対象疾患（続き）（過去5週の動き）

（患者発生数）

分類	疾病名	（週） 岩手県					全国		
		48	49	50	51	52	累計	52	累計
五類感染症	アメーバ赤痢	0	0	0	0	0	1	9	781
	ウイルス性肝炎（A型肝炎及びE型肝炎を除く）	0	0	0	0	0	2	1	231
	急性脳炎（ウエストナイル脳炎及び日本脳炎を除く）	0	0	0	0	0	0	1	216
	クリプトスポリジウム症	0	0	0	0	0	0	0	6
	クロイツフェルト・ヤコブ病	0	0	0	0	0	1	1	148
	劇症型溶血性レンサ球菌感染症	0	0	0	0	0	0	2	96
	後天性免疫不全症候群	1	0	0	0	0	5	8	1449
	ジアルジア症	0	0	0	0	0	0	0	56
	髄膜炎菌性髄膜炎	0	0	0	0	0	0	0	17
	先天性風しん症候群	0	0	0	0	0	0	0	0
	梅毒	0	0	0	0	0	0	9	714
	破傷風	0	0	0	0	0	3	1	88
	バンコマイシン耐性黄色ブドウ球菌感染症	0	0	0	0	0	0	0	0
	バンコマイシン耐性腸球菌感染症	0	0	0	0	0	0	0	80

岩手県麻しん（成人麻しんを含む）全数把握事業

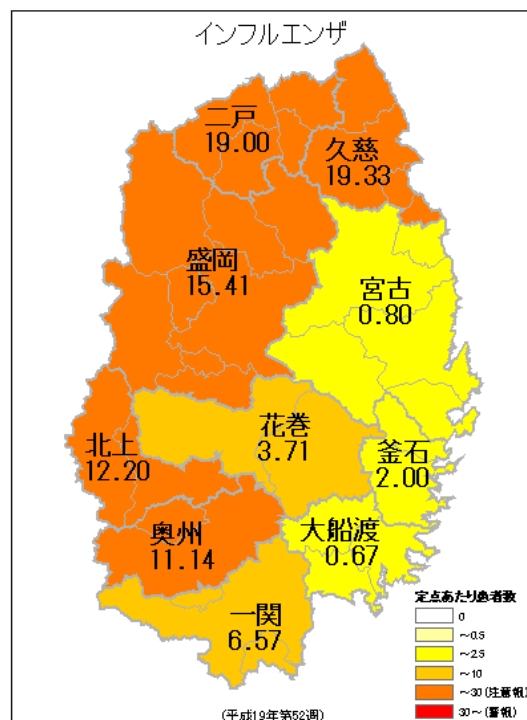
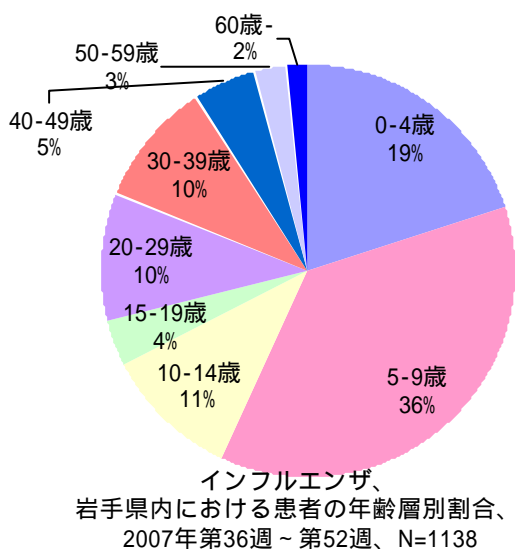
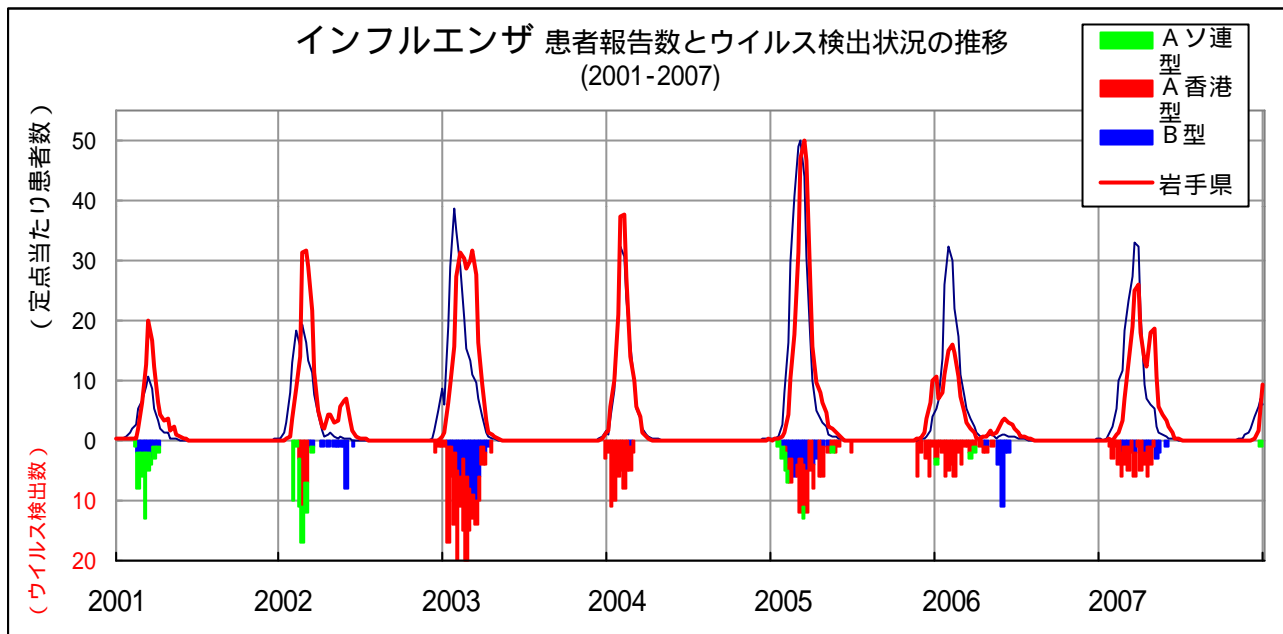
6月8日から1月4日までに報告された患者は20名です。詳細は、患者報告状況のホームページをご覧ください（http://www.pref.iwate.jp/~hp1353/kansen/measles_zensuu_iwate.html）。

今注目の感染症

インフルエンザ

インフルエンザは、全国での流行も始まり、県内でも患者が増加し、県内5地区で注意報値を超えました。これまでに報告された患者の約4割は5～9歳で、例年に比べこの年齢層の患者が多くなっています。全国的にAソ連型インフルエンザウイルスが多数分離検出されています。

県内の学校等の閉鎖措置はこれまでに3件が報告されています。



インフルエンザの定点あたり患者数 (地区別、第52週)

病原体検出情報

- ・インフルエンザの患者の咽頭ぬぐい液から、Aソ連型インフルエンザウイルスを1例分離検出しました。

医療機関からの情報

- ・この週には医療機関からの情報はありません。

集団感染情報

インフルエンザ様疾患による学校等の閉鎖措置状況

措置施設数の累計

全県	盛岡	花巻	北上	奥州	一関	大船渡	釜石	宮古	久慈	二戸
3	3	0	0	0	0	0	0	0	0	0

感染性胃腸炎の集団発生

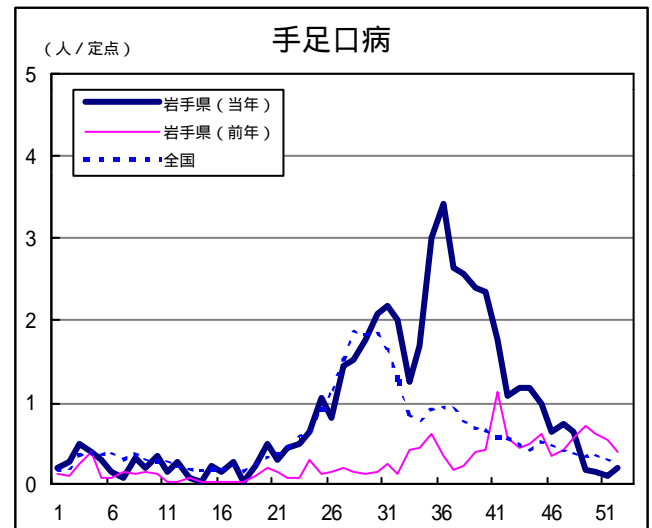
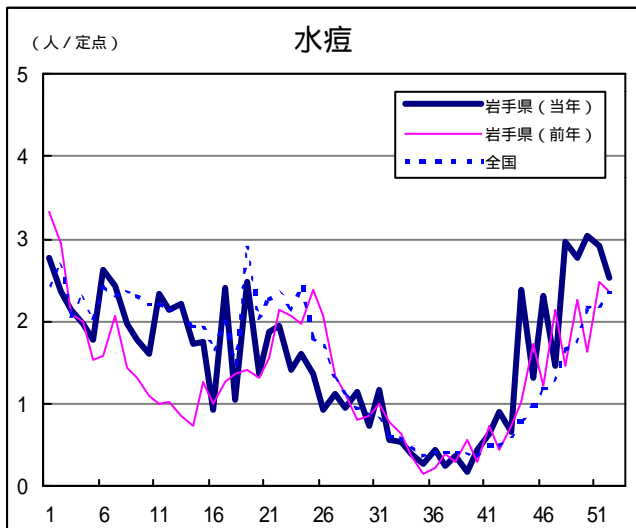
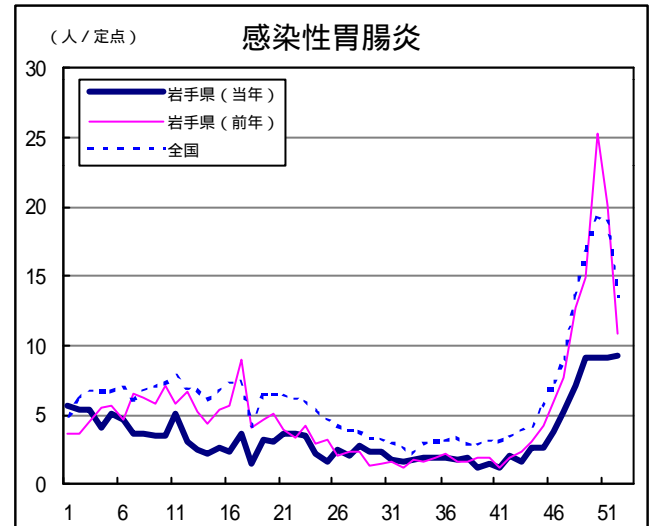
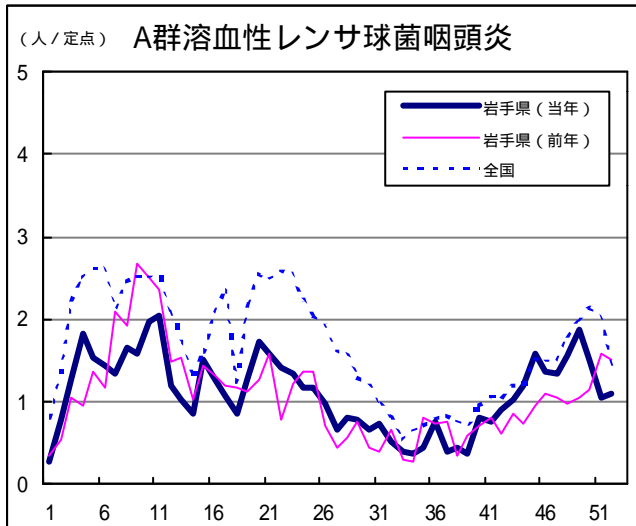
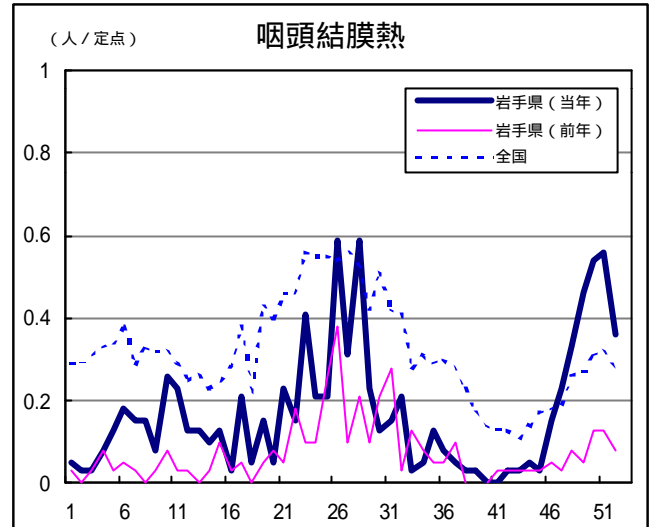
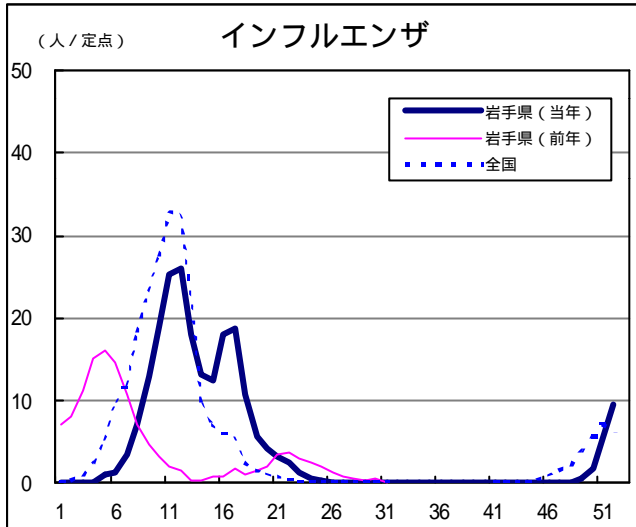
- 宮古市内の養護老人ホーム（入所者50名、職員数33名）
 - ・12月28日に、当該施設から、複数の入所者が嘔吐・下痢等の症状を呈している旨、宮古保健所に報告。
 - ・宮古保健所が調査を実施し、12月23日から1月3日にかけて25名（入所者16名、職員9名）に症状（嘔吐、下痢等）があったことを確認。
 - ・ノロウイルスを有症者3名中3名（職員3名）から確認。
- 一関市内の身体障害者療養施設（入所者55名、職員42名）
 - ・12月30日に、当該施設から、複数の入所者が嘔吐・下痢等の症状を呈している旨、一関保健所に報告。
 - ・一関保健所が調査を実施し、12月27日から1月2日にかけて24名（入所者19名、職員5名）に症状（嘔吐、下痢等）があったことを確認。
 - ・30日に発症した60歳代の男性1名が1月2日に心筋梗塞により死亡（感染性胃腸炎との因果関係は不明）
 - ・ノロウイルスを有症者6名中6名（入所者3名、職員3名）から確認。
- 感染性胃腸炎の集団発生の状況（県内）
 - ・平成20年1月以降 2件（昨年同期 0件）

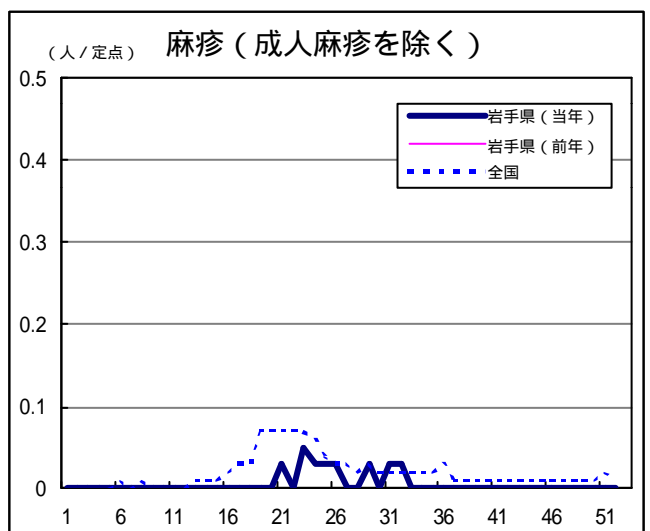
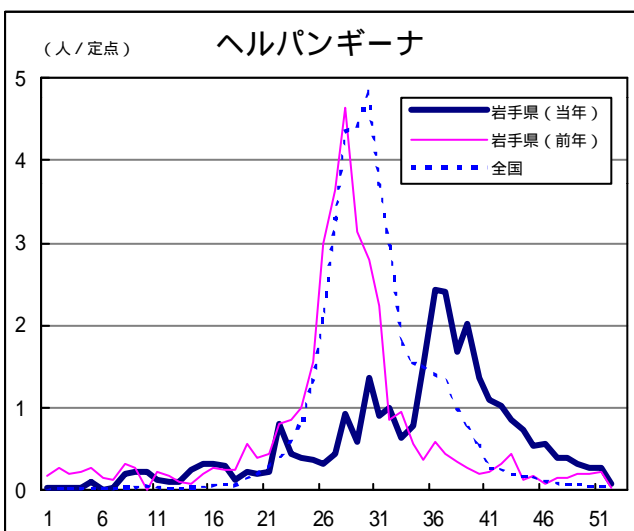
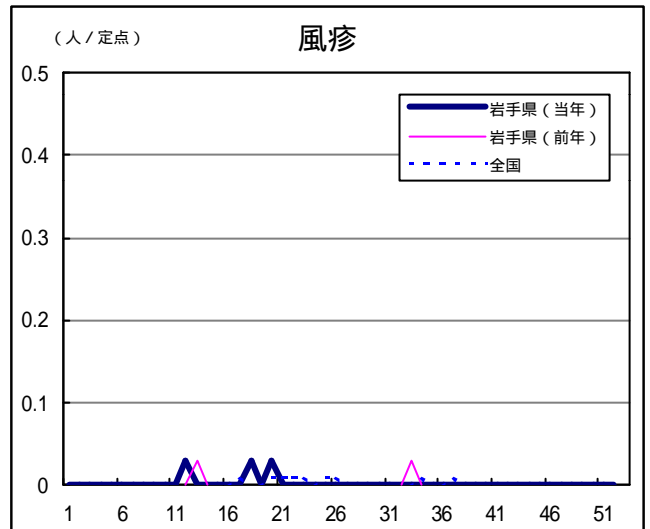
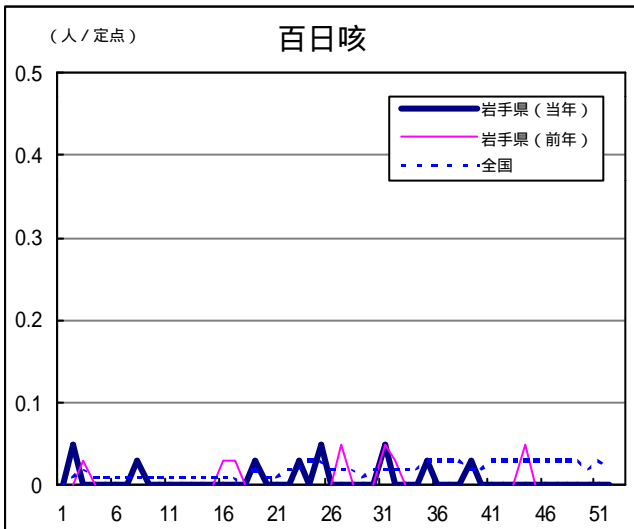
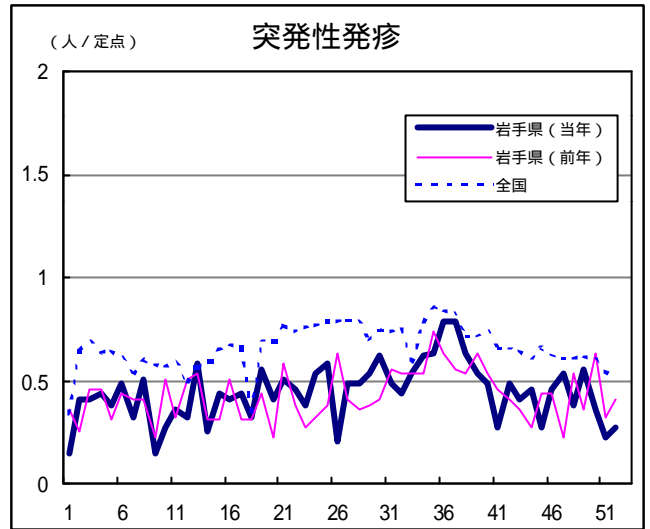
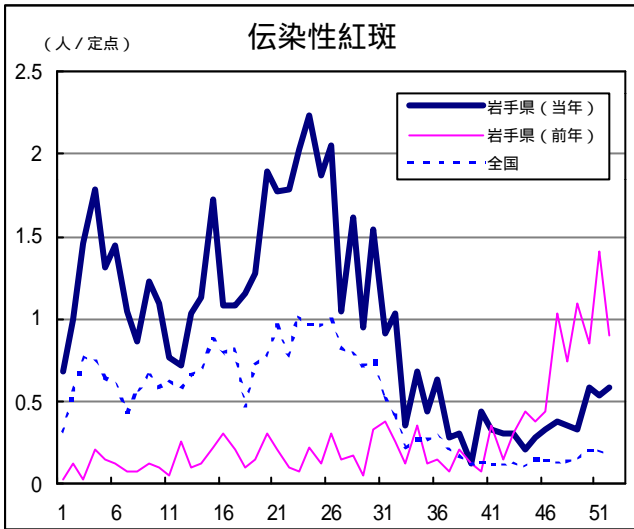
Q & A

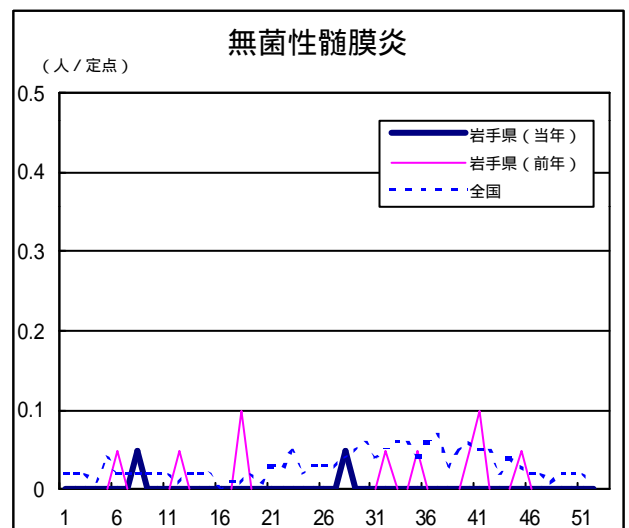
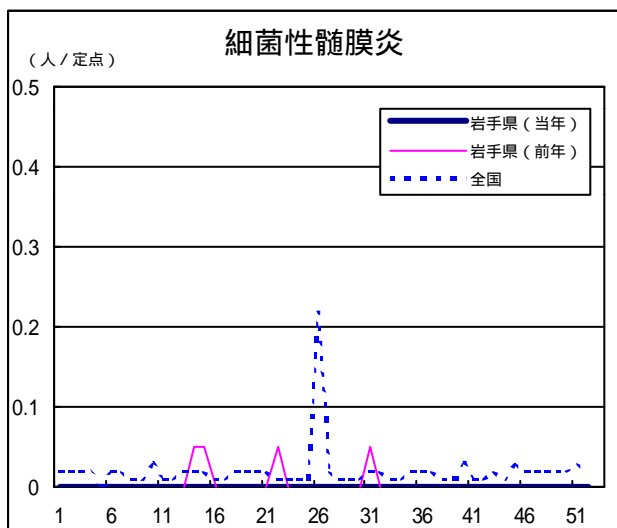
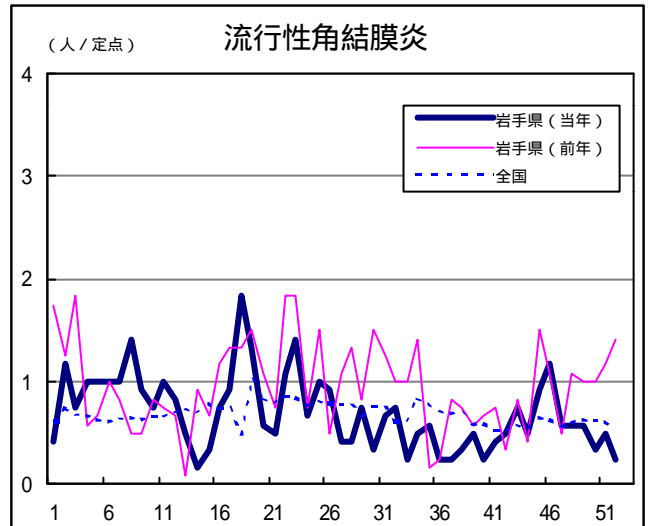
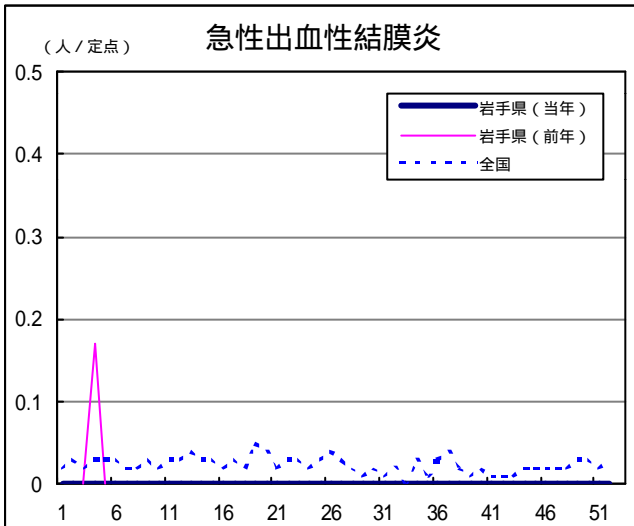
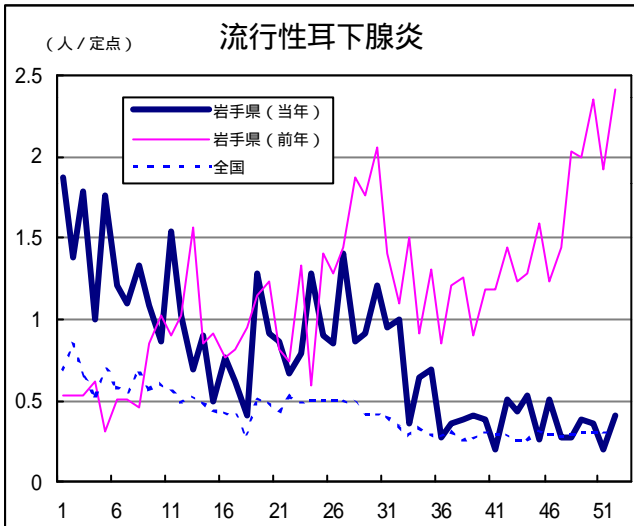
読者の皆様からのご質問にはこの欄でお答えします。

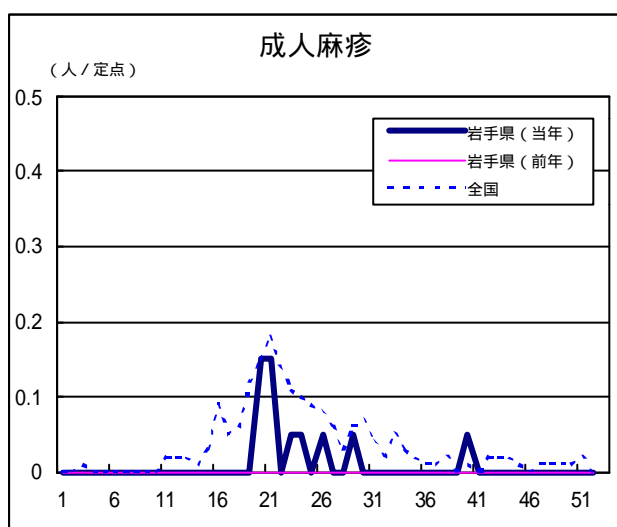
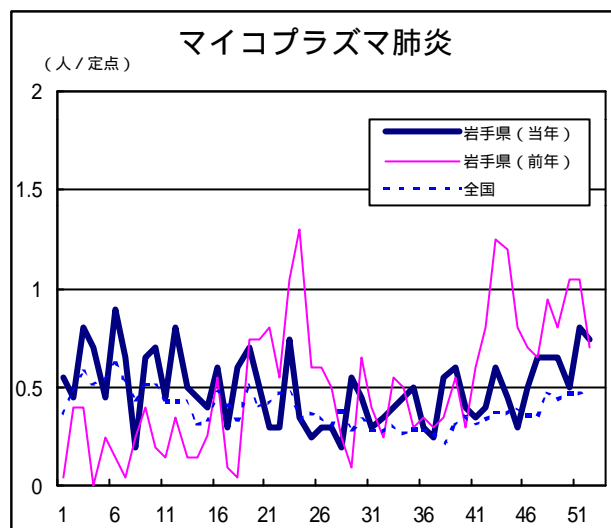
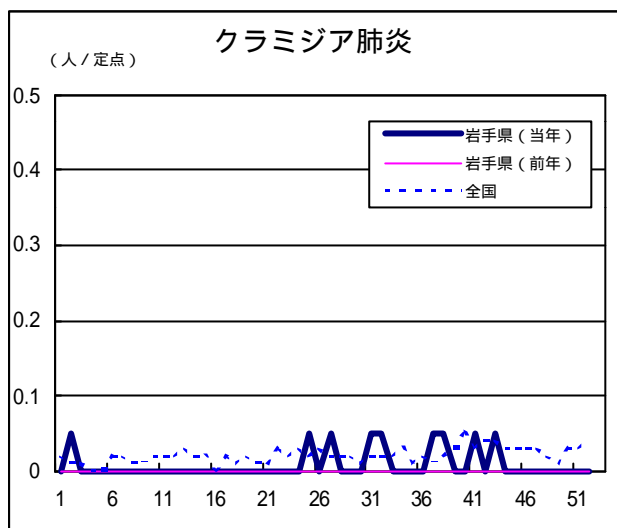
医療機関からの情報や読者の皆様からのご質問は下記の宛先までお寄せください。
 岩手県感染症情報センター（岩手県環境保健研究センター保健科学部内）
 〒020-0852 岩手県盛岡市飯岡新田1-36-1
 TEL:019-656-5669（直通） FAX:019-656-5667
 E-mail: CC0019@pref.iwate.jp

疾病別グラフ（定点あたり患者数の推移）









定点医療機関の数

地区	インフルエンザ	小児科定点	眼科定点	基幹定点
岩手県	63	39	12	20
盛岡	17	11	3	5
花巻	7	4	1	3
北上	5	3	1	2
水沢	7	4	1	2
一関	7	4	1	2
大船渡	6	4	1	1
釜石	3	2	1	1
宮古	5	3	1	1
久慈	3	2	1	1
二戸	3	2	1	2

岩手の感染症情報を毎週メールでお届けする
「岩手県感染症情報ウィークリーマガジン」を配信しています。
 配信の登録は以下のURLからお願いします。
<http://www.pref.iwate.jp/~hp1353/kansen/mailmagazine.html>

岩手県感染症週報 平成19年第52週 平成20年1月9日発行
 監修：岩手県感染症発生動向調査委員会
 発行：岩手県環境保健研究センター
 岩手県保健福祉部保健衛生課
 事務局：岩手県感染症情報センター
 (岩手県環境保健研究センター保健科学部内)
 〒020-0852 岩手県盛岡市飯岡新田1-36-1
 TEL:019-656-5669(直通) FAX:019-656-5667
 E-mail: CC0019@pref.iwate.jp
 URL: <http://www.pref.iwate.jp/~hp1353/kansen/>
 <岩手県感染症情報センター>
<http://www.pref.iwate.jp/~hp0360/>
 <岩手県保健福祉部保健衛生課>