

岩手県感染症週報

平成19年第50週（12月10日～12月16日）

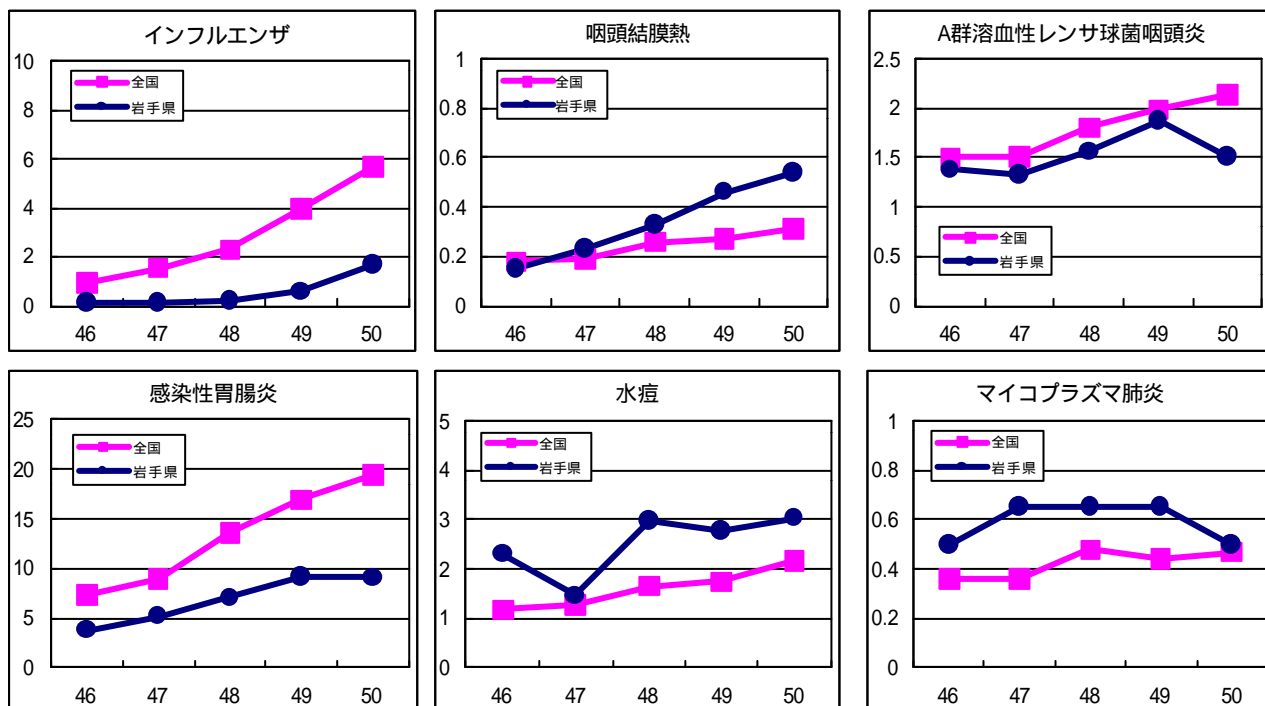
岩手県感染症情報センター

第50週の概要

- 1 類感染症 ・患者発生の報告はありませんでした。
- 2 類感染症
 - ・結核の報告が6例ありました。
- 3 類感染症 ・患者発生の報告はありませんでした。
- 4 類感染症
 - ・A型肝炎の報告が1例ありました。患者は80歳代の女性です。
- 5 類感染症（全数把握対象疾患）・患者発生の報告はありませんでした。
- 5 類感染症（定点把握対象疾患）
 - ・インフルエンザは、内陸部を中心に増加し、県内でも流行が始まったようです。この週に患者が多いのは、一関地区（定点あたり患者数4.86人）、二戸地区（同2.33人）、盛岡地区（同2.24人）です。今後、沿岸部でも患者の増加が予想されます。これまでに県内で報告された患者の約4割が5から9歳で、全国と同様にこの年齢層の割合が例年より多くなっています。
 - ・感染性胃腸炎は、前週とほぼ同数の報告がありました。これまでにノロウイルスによる集団感染事例が4件報告されており、保育園や福祉施設等では集団感染を予防するために、十分な手洗い、患者の汚物の適切な処理と消毒が重要です。
 - ・水痘（みずぼうそう）は、花巻および釜石地区で警報値（定点あたり患者数7人）を超えています。
 - ・溶レン菌咽頭炎は、二戸および釜石地区で警報値（同4人）を超えています。
 - ・咽頭結膜熱は、花巻地区で警報値（同2人）を4週連続で超えています。

最近の注目疾患（定点あたり患者数の過去5週の動き）

（疾患によって目盛りのスケールが違うことに注意）



定点把握対象疾患（過去5週の動き）

（定点あたり患者数）

疾病名	地域	週					流行傾向	
		46	47	48	49	50		
インフルエンザ	岩手県	0.13	0.14	0.21	0.57	1.67	↗	
	全国	0.94	1.53	2.29	3.98	5.67		
RSウイルス感染症	岩手県	0.44	0.33	0.59	0.49	0.69	↗	
	全国	0.39	0.47	0.69	0.85	1.12		
咽頭結膜熱	岩手県	0.15	0.23	0.33	0.46	0.54	↗	
	全国	0.18	0.19	0.26	0.27	0.31		
A群溶血性レンサ球菌咽頭炎	岩手県	1.38	1.33	1.56	1.87	1.51	→	
	全国	1.5	1.51	1.81	1.99	2.14		
感染性胃腸炎	岩手県	3.77	5.21	7.08	9.13	9.08	→	
	全国	7.32	8.97	13.59	16.88	19.32		
水痘	岩手県	2.31	1.46	2.97	2.77	3.03	↗	
	全国	1.18	1.28	1.66	1.75	2.17		
手足口病	岩手県	0.64	0.74	0.64	0.18	0.15	→	
	全国	0.48	0.42	0.38	0.34	0.36		
伝染性紅斑	岩手県	0.33	0.38	0.36	0.33	0.59	→	
	全国	0.15	0.13	0.14	0.16	0.2		
突発性発疹	岩手県	0.46	0.54	0.38	0.56	0.36	→	
	全国	0.63	0.61	0.61	0.62	0.6		
百日咳	岩手県	0	0	0	0	0	→	
	全国	0.03	0.03	0.03	0.03	0.02		
風疹	岩手県	0	0	0	0	0	→	
	全国	0	0	0	0	0		
ヘルパンギーナ	岩手県	0.56	0.41	0.41	0.33	0.28	→	
	全国	0.12	0.09	0.07	0.07	0.06		
麻疹（成人麻疹を除く）	岩手県	0	0	0	0	0	→	
	全国	0.01	0.01	0.01	0.01	0.01		
流行性耳下腺炎	岩手県	0.51	0.28	0.28	0.38	0.36	→	
	全国	0.3	0.28	0.29	0.31	0.31		
急性出血性結膜炎	岩手県	0	0	0	0	0	→	
	全国	0.02	0.02	0.02	0.03	0.03		
流行性角結膜炎	岩手県	1.17	0.58	0.58	0.58	0.33	→	
	全国	0.64	0.56	0.6	0.63	0.62		
細菌性髄膜炎	岩手県	0	0	0	0	0	→	
	全国	0.02	0.02	0.02	0.02	0.02		
無菌性髄膜炎	岩手県	0	0	0	0	0	→	
	全国	0.02	0.02	0.01	0.02	0.02		
マイコプラズマ肺炎	岩手県	0.5	0.65	0.65	0.65	0.5	→	
	全国	0.36	0.36	0.48	0.44	0.47		
クラミジア肺炎（オウム病を除く）	岩手県	0	0	0	0	0	→	
	全国	0.03	0.03	0.02	0.01	0.03		
成人麻疹	岩手県	0	0	0	0	0	→	
	全国	0	0.01	0.01	0.01	0.01		

【流行傾向の見方】

- 無印 : ほとんど患者が発生していません
- ↗ : 患者が発生しています
- ↘ : 警報値を超えた地区が1～2地区あります
- : 多くの地区で警報値を超えています

全数把握対象疾患（過去5週の動き）

（患者発生数）

分類	疾病名	（週） 岩手県					全国		
		46	47	48	49	50	累計	50	累計
一類 感染症	エボラ出血熱	0	0	0	0	0	0	0	0
	クリミア・コンゴ出血熱	0	0	0	0	0	0	0	0
	痘そう	0	0	0	0	0	0	0	0
	南米出血熱	0	0	0	0	0	0	0	0
	ペスト	0	0	0	0	0	0	0	0
	マールブルグ病	0	0	0	0	0	0	0	0
	ラッサ熱	0	0	0	0	0	0	0	0
二類	急性灰白髄炎	0	0	0	0	0	0	0	0
	結核	2	3	4	4	6	113	269	18525
	ジフテリア	0	0	0	0	0	0	0	0
	重症呼吸器症候群	0	0	0	0	0	0	0	0
三類	コレラ	0	0	0	0	0	0	0	12
	細菌性赤痢	0	0	0	0	0	2	1	438
	腸管出血性大腸菌感染症	0	1	0	4	0	93	27	4544
	腸チフス	0	0	0	0	0	0	2	47
	パラチフス	0	0	0	0	0	0	0	20
四類 感染症	E型肝炎	0	0	0	0	0	0	0	52
	ウエストナイル熱（ウエストナイル脳炎を含む）	0	0	0	0	0	0	0	0
	A型肝炎	0	0	0	0	1	3	1	149
	エキノコックス症	0	0	0	0	0	0	0	16
	黄熱	0	0	0	0	0	0	0	0
	オウム病	0	0	0	0	0	0	1	30
	オムスク出血熱	0	0	0	0	0	0	0	0
	回帰熱	0	0	0	0	0	0	0	0
	キャサヌル森林病	0	0	0	0	0	0	0	0
	Q熱	0	0	0	0	0	0	1	6
	狂犬病	0	0	0	0	0	0	0	0
	コクシジオイデス症	0	0	0	0	0	0	0	3
	サル痘	0	0	0	0	0	0	0	0
	腎症候性出血熱	0	0	0	0	0	0	0	0
	西部ウマ脳炎	0	0	0	0	0	0	0	0
	ダニ媒介脳炎	0	0	0	0	0	0	0	0
	炭疽	0	0	0	0	0	0	0	0
	つつが虫病	0	0	0	0	0	0	20	304
	デング熱	0	0	0	0	0	0	2	88
	東部ウマ脳炎	0	0	0	0	0	0	0	0
	鳥インフルエンザ	0	0	0	0	0	0	0	0
	ニパウイルス感染症	0	0	0	0	0	0	0	0
	日本紅斑熱	0	0	0	0	0	0	0	89
	日本脳炎	0	0	0	0	0	0	0	8
	ハンタウイルス肺症候群	0	0	0	0	0	0	0	0
	Bウイルス病	0	0	0	0	0	0	0	0
	鼻疽	0	0	0	0	0	0	0	0
	ブルセラ症	0	0	0	0	0	0	0	1
	ベネゼエラウマ脳炎	0	0	0	0	0	0	0	0
	ヘンドラウイルス感染症	0	0	0	0	0	0	0	0
	発疹チフス	0	0	0	0	0	0	0	0
	ボツリヌス症	0	0	0	0	0	2	0	3
	マラリア	0	0	0	0	0	0	1	50
	野兔病	0	0	0	0	0	0	0	0
	ライム病	0	0	0	0	0	0	1	11
	リッサウイルス感染症	0	0	0	0	0	0	0	0
	リフトバレー熱	0	0	0	0	0	0	0	0
類鼻疽	0	0	0	0	0	0	0	0	
レジオネラ症	0	0	1	0	0	4	9	631	
レプトスピラ症	0	0	0	0	0	0	0	32	
ロッキー山紅斑熱	0	0	0	0	0	0	0	0	

全数把握対象疾患（続き）（過去5週の動き）

（患者発生数）

分類	疾病名	（週） 岩手県					全国		
		46	47	48	49	50	累計	50	累計
五類感染症	アメーバ赤痢	1	0	0	0	0	1	7	753
	ウイルス性肝炎（A型肝炎及びE型肝炎を除く）	0	0	0	0	0	2	0	225
	急性脳炎（ウエストナイル脳炎及び日本脳炎を除く）	0	0	0	0	0	0	1	211
	クリプトスポリジウム症	0	0	0	0	0	0	0	6
	クロイツフェルト・ヤコブ病	0	0	0	0	0	1	4	139
	劇症型溶血性レンサ球菌感染症	0	0	0	0	0	0	1	93
	後天性免疫不全症候群	0	0	1	0	0	5	11	1403
	ジアルジア症	0	0	0	0	0	0	0	51
	髄膜炎菌性髄膜炎	0	0	0	0	0	0	1	17
	先天性風しん症候群	0	0	0	0	0	0	0	0
	梅毒	0	0	0	0	0	0	9	684
	破傷風	0	0	0	0	0	3	0	87
	バンコマイシン耐性黄色ブドウ球菌感染症	0	0	0	0	0	0	0	0
	バンコマイシン耐性腸球菌感染症	0	0	0	0	0	0	2	77

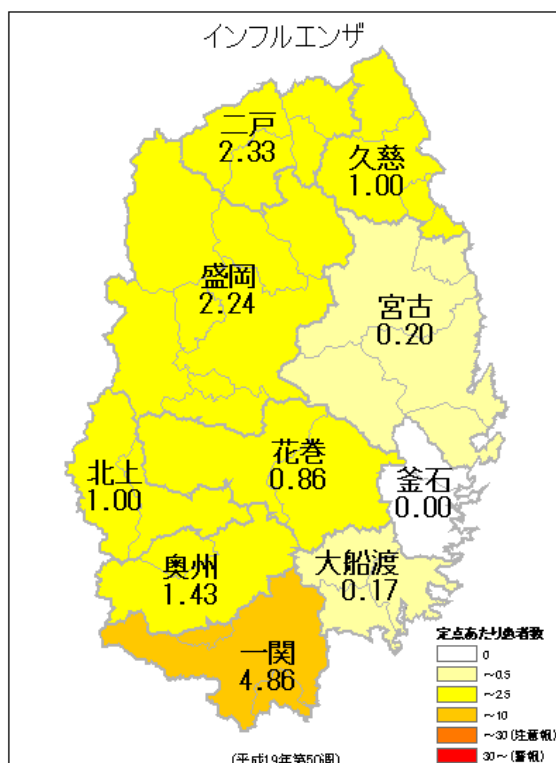
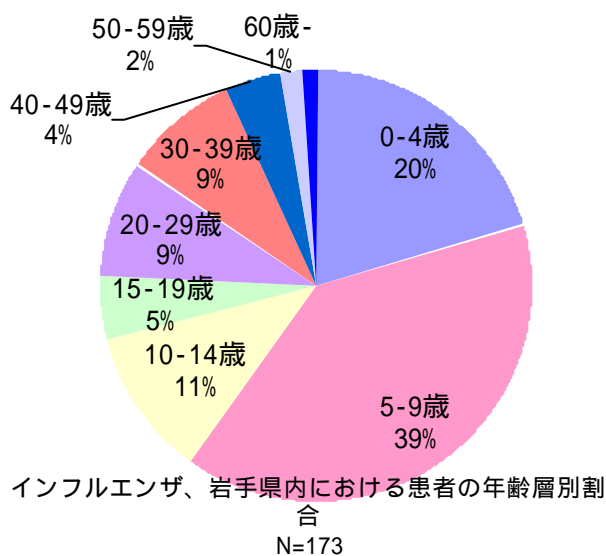
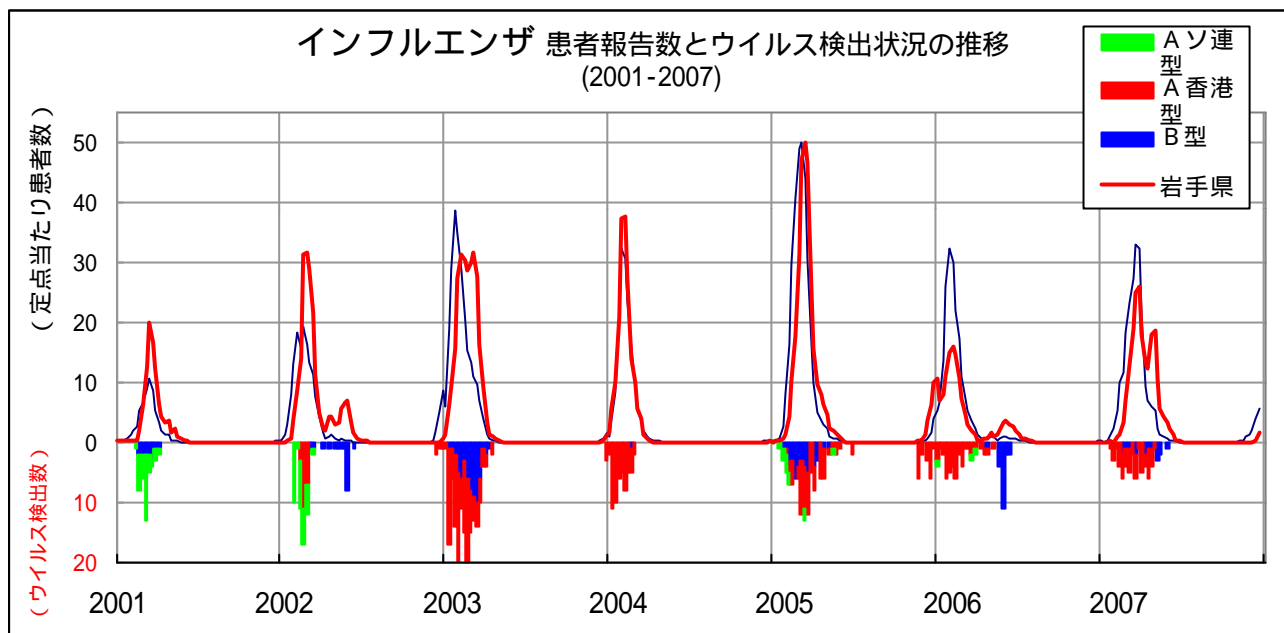
岩手県麻しん（成人麻しんを含む）全数把握事業

6月8日から12月19日までに報告された患者は20名です。詳細は、患者報告状況のホームページをご覧ください（http://www.pref.iwate.jp/~hp1353/kansen/measles_zensuu_iwate.html）。

今注目の感染症

インフルエンザ

インフルエンザは、全国での流行も始まり、県内でも患者が増加しています。これまでに報告された患者の約4割は5～9歳で、例年に比べこの年齢層の患者が多くなっています。学校等の閉鎖措置はこれまでに3件が報告されています。



インフルエンザの定点あたり患者数 (地区別、第50週)

病原体検出情報

- ・この週に検出した病原体はありません。

医療機関からの情報

- ・この週には医療機関からの情報はありません。

集団感染情報

インフルエンザ様疾患による学校等の閉鎖措置状況

- 盛岡市立好摩幼稚園 年中組（4歳児） 在籍者数12名 罹患者数4名 うち欠席者数4名
 学年閉鎖 措置期間 12月19日～12月21日
 患者からインフルエンザA型が確認されている。

措置施設数の累計

全県	盛岡	花巻	北上	奥州	一関	大船渡	釜石	宮古	久慈	二戸
3	3	0	0	0	0	0	0	0	0	0

感染性胃腸炎の集団発生について

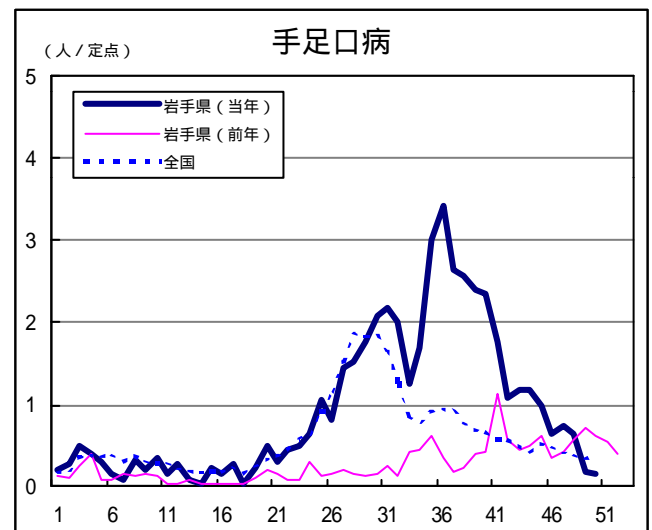
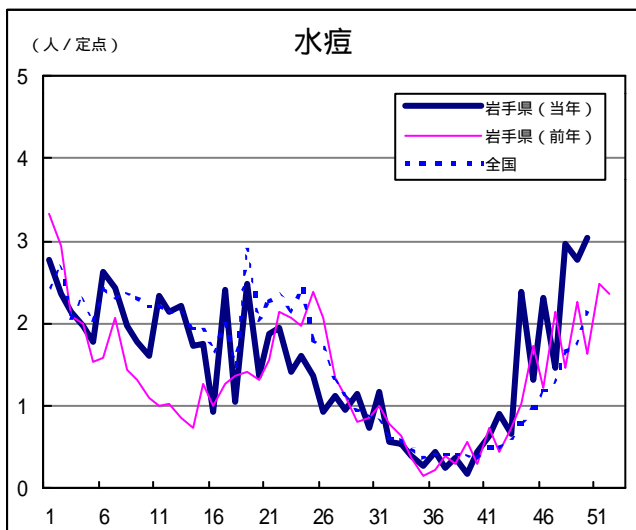
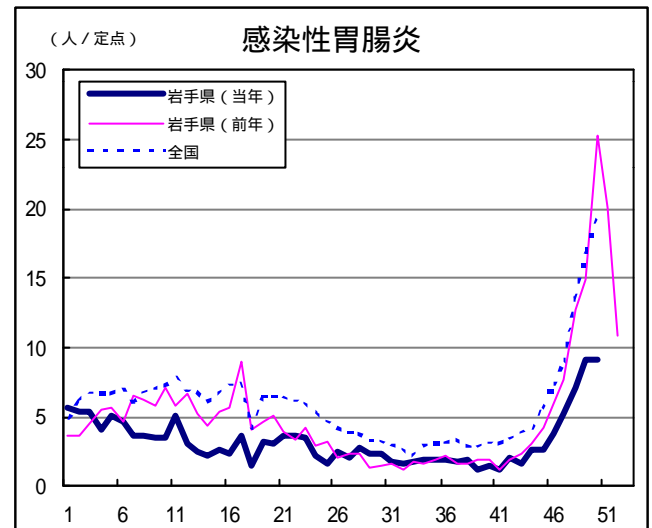
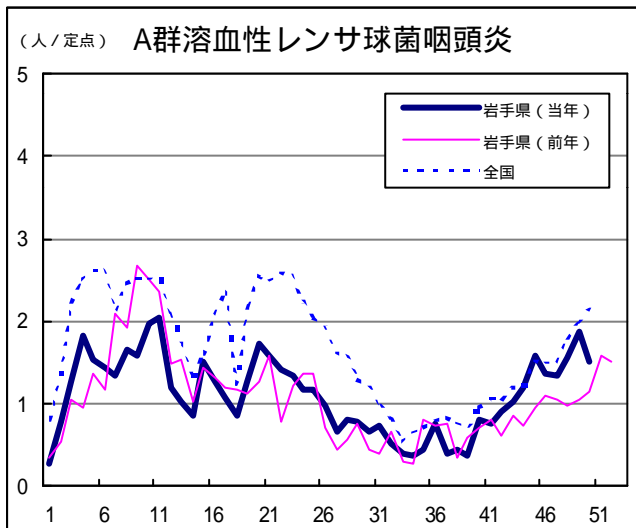
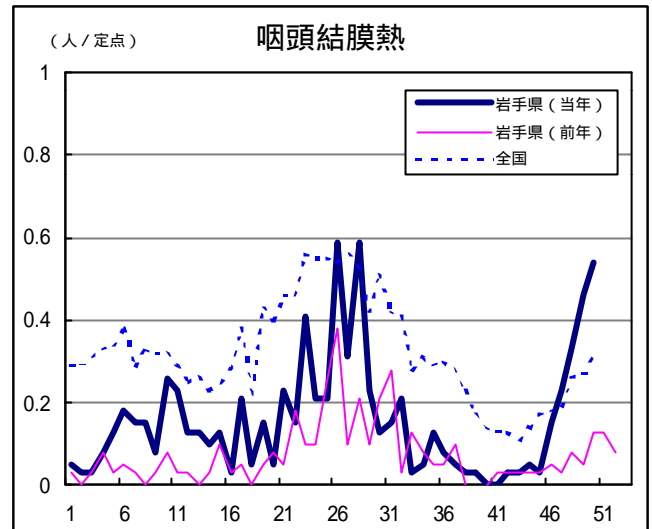
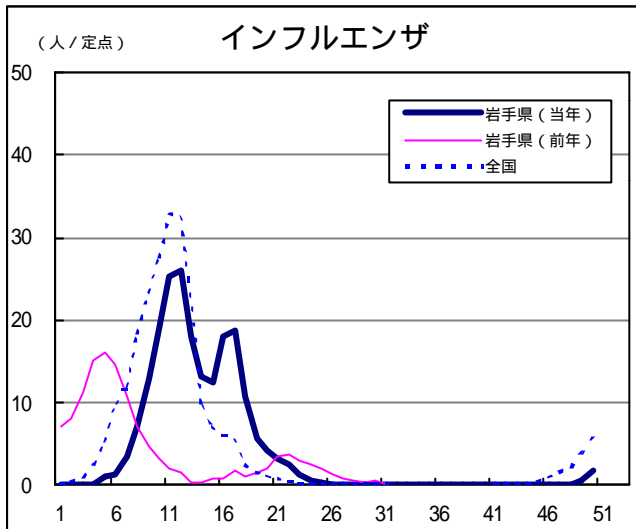
- 施設の種類の等 軽米町内の特別養護老人ホーム（入所者数30名、職員16名）
- 患者の状況
 - ・12月12日に、当該施設から、複数の入院患者が下痢・嘔吐等の症状を呈している旨、二戸保健所に報告。
 - ・二戸保健所が調査を実施し、12月9日から12月12日にかけて8名（入所者7名、職員1名）に症状（下痢、嘔吐等）があったことを確認。
- 原因究明等の調査
 - ・ノロウイルスを有症者3名中3名から確認。
 - ・病院の給食等を原因とする食中毒の可能性は否定。
- 感染性胃腸炎の集団発生の状況
 平成19年1月以降 27件（去年同期18件）

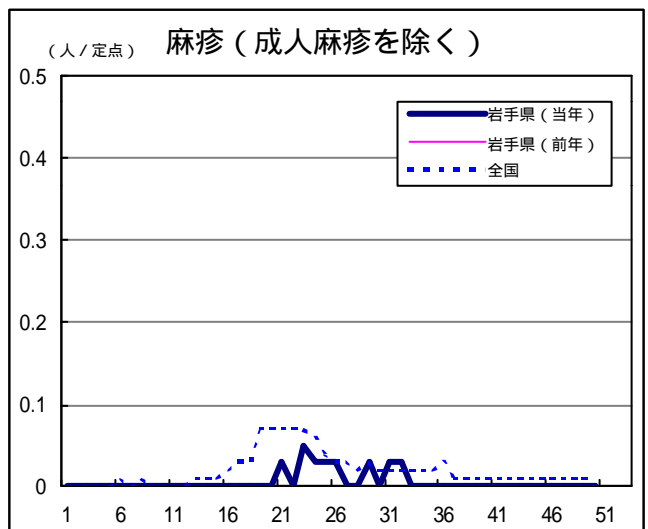
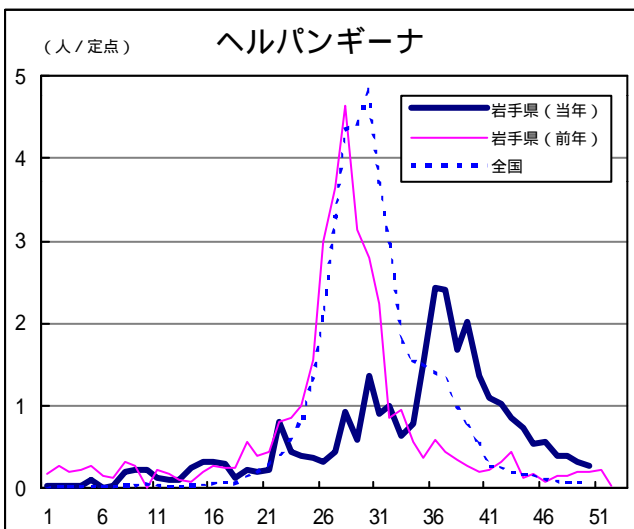
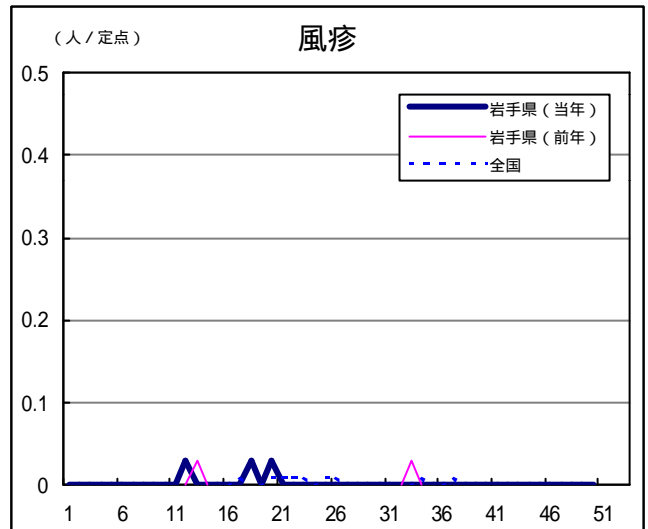
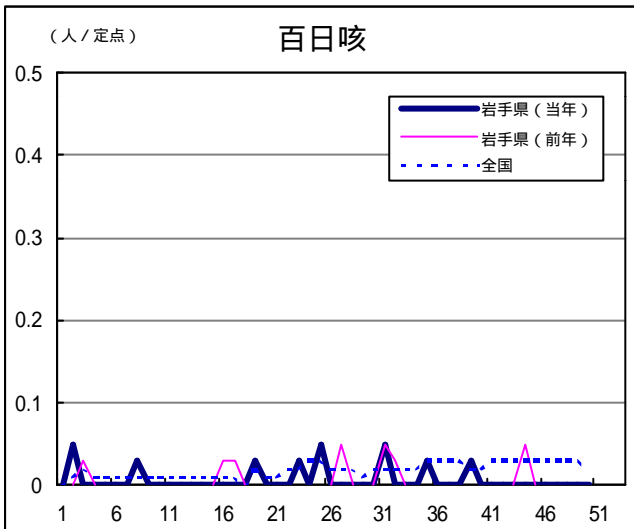
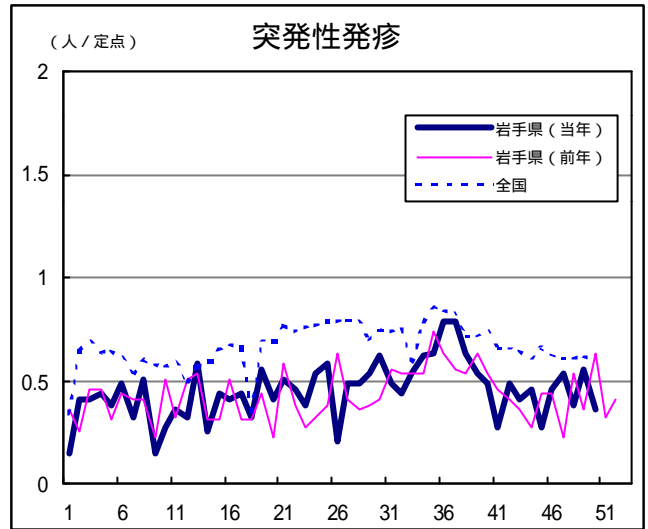
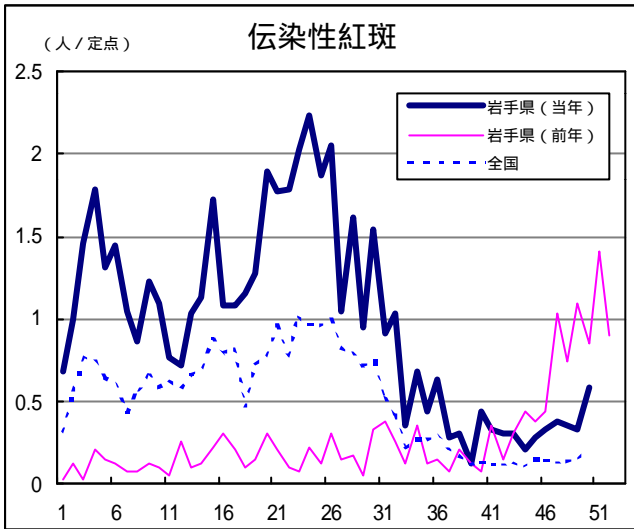
Q & A

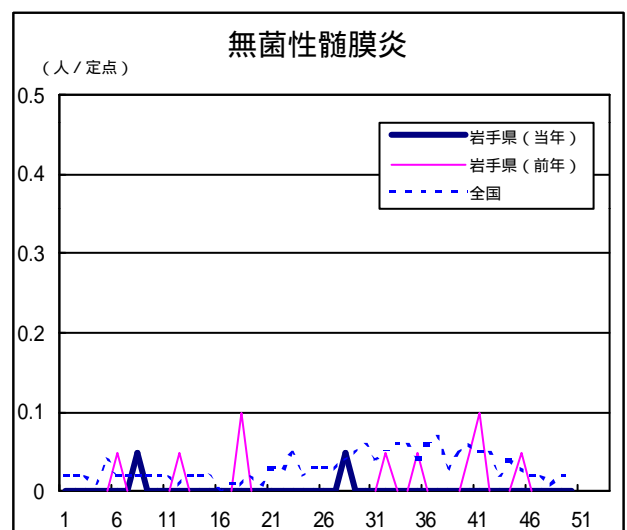
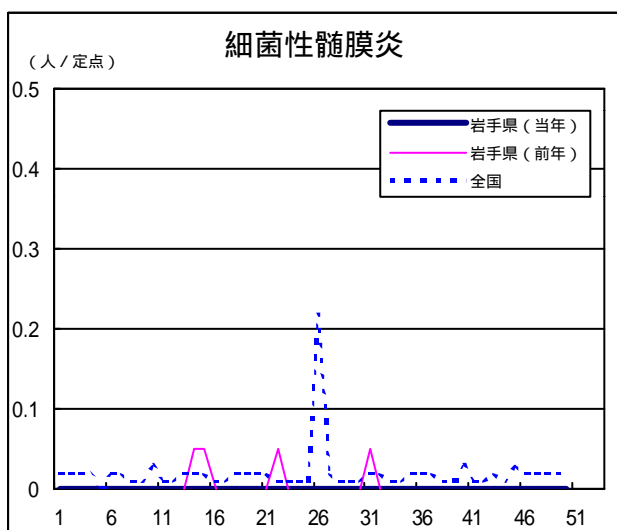
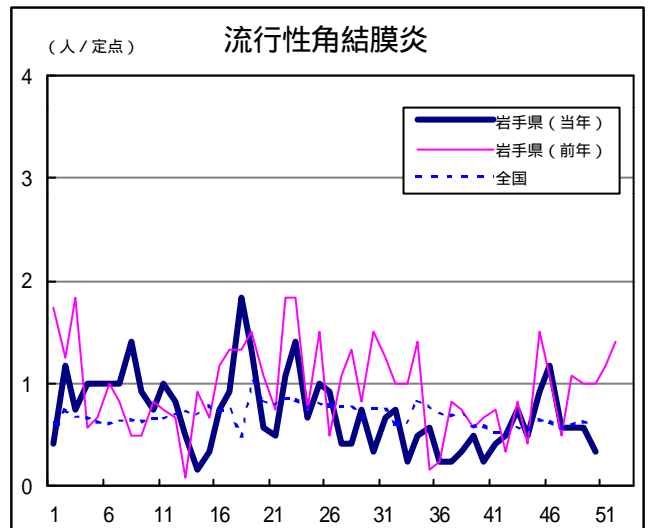
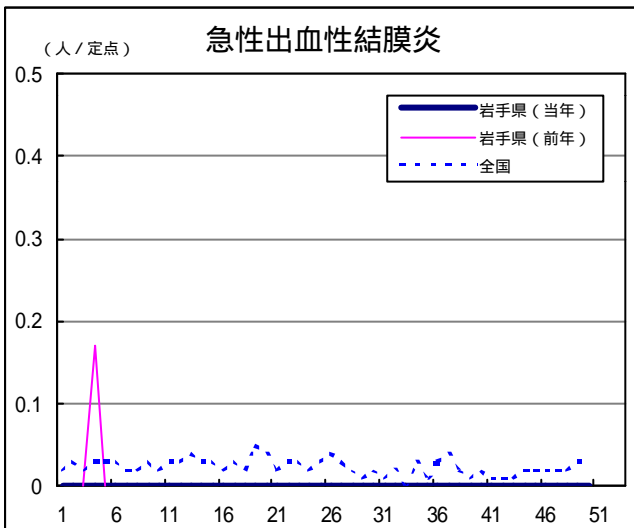
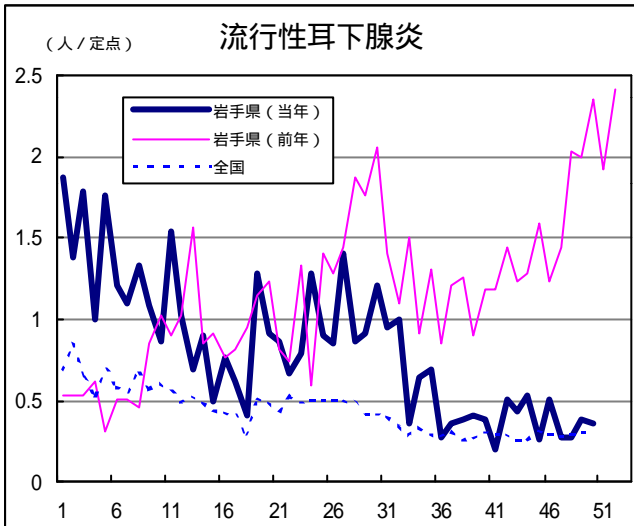
読者の皆様からのご質問にはこの欄でお答えします。

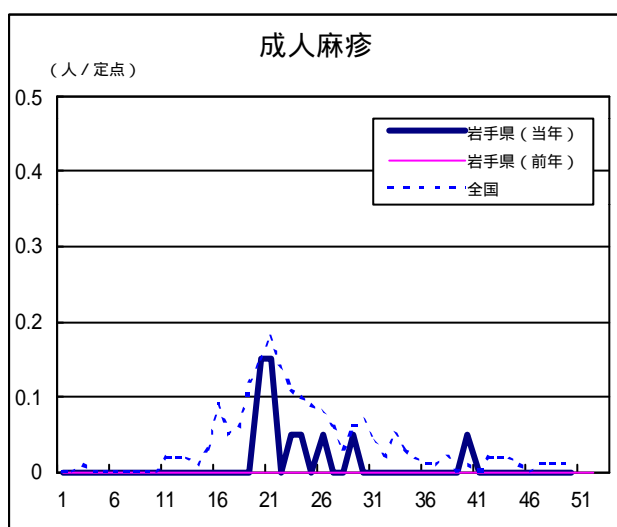
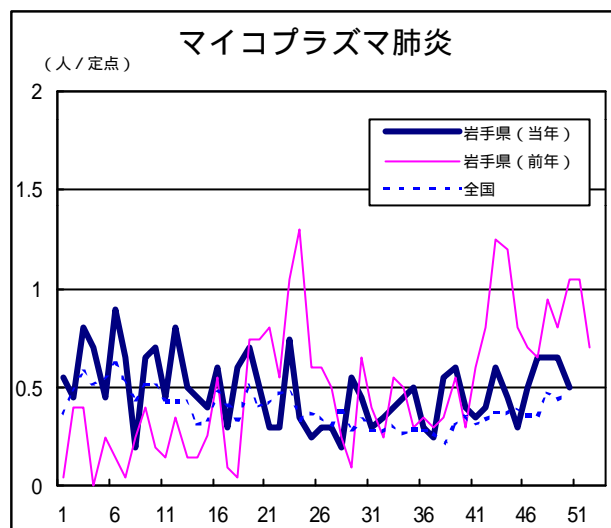
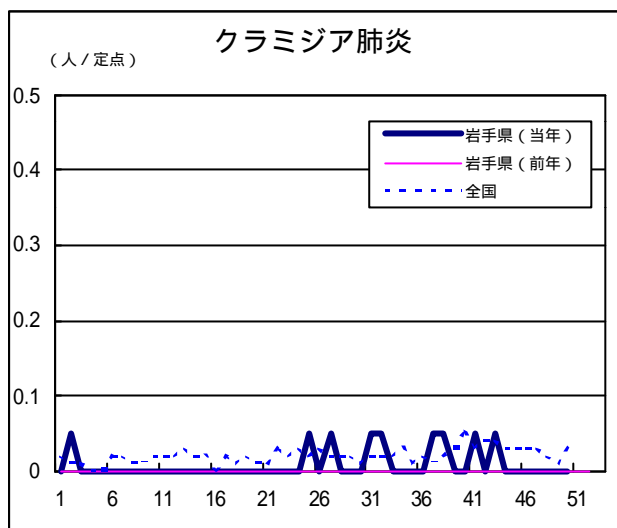
医療機関からの情報や読者の皆様からのご質問は下記の宛先までお寄せください。
 岩手県感染症情報センター（岩手県環境保健研究センター保健科学部内）
 〒020-0852 岩手県盛岡市飯岡新田1-36-1
 TEL:019-656-5669（直通） FAX:019-656-5667
 E-mail: CC0019@pref.iwate.jp

疾病別グラフ（定点あたり患者数の推移）









定点医療機関の数

地区	インフルエンザ	小児科定点	眼科定点	基幹定点
岩手県	63	39	12	20
盛岡	17	11	3	5
花巻	7	4	1	3
北上	5	3	1	2
水沢	7	4	1	2
一関	7	4	1	2
大船渡	6	4	1	1
釜石	3	2	1	1
宮古	5	3	1	1
久慈	3	2	1	1
二戸	3	2	1	2

岩手の感染症情報を毎週メールでお届けする
「岩手県感染症情報ウィークリーマガジン」を配信しています。
 配信の登録は以下のURLからお願いします。
<http://www.pref.iwate.jp/~hp1353/kansen/mailmagazine.html>

岩手県感染症週報 平成19年第50週 平成19年12月21日発行
 監修：岩手県感染症発生動向調査委員会
 発行：岩手県環境保健研究センター
 岩手県保健福祉部保健衛生課
 事務局：岩手県感染症情報センター
 (岩手県環境保健研究センター保健科学部内)
 〒020-0852 岩手県盛岡市飯岡新田1-36-1
 TEL:019-656-5669(直通) FAX:019-656-5667
 E-mail: CC0019@pref.iwate.jp
 URL: <http://www.pref.iwate.jp/~hp1353/kansen/>
 <岩手県感染症情報センター>
<http://www.pref.iwate.jp/~hp0360/>
 <岩手県保健福祉部保健衛生課>