

岩手県感染症週報

平成19年第42週（10月15日～10月21日）

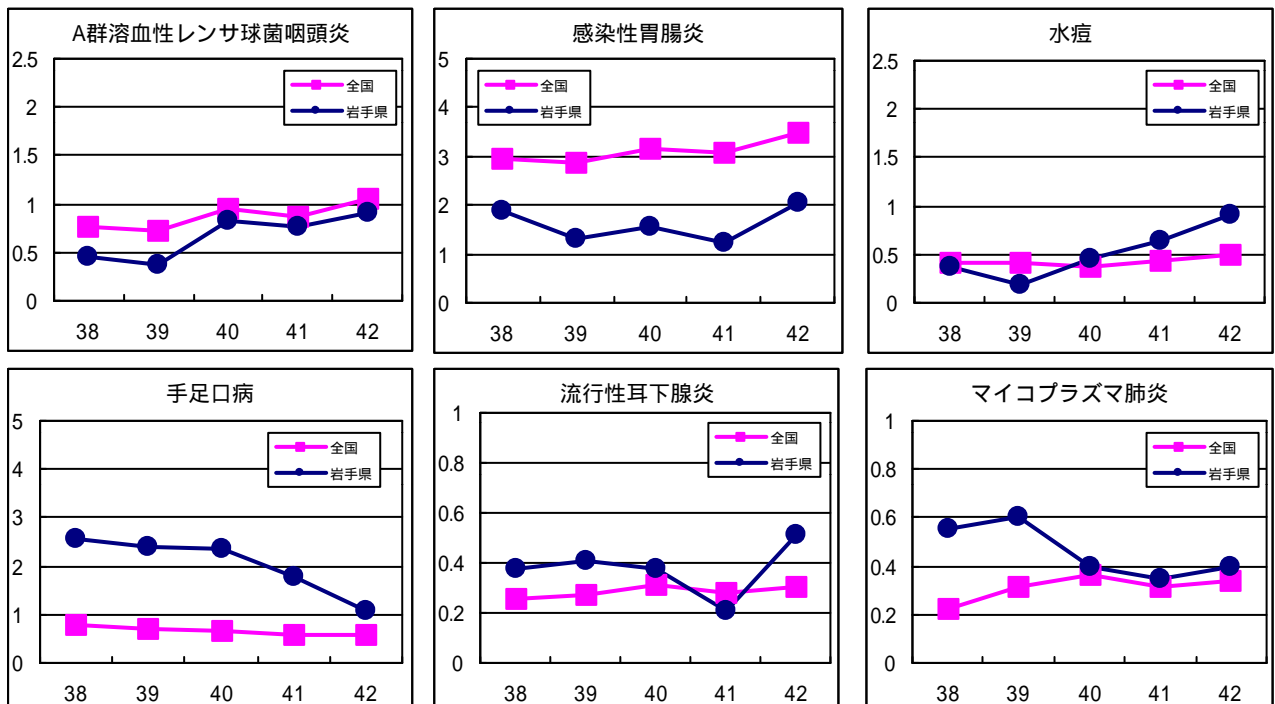
岩手県感染症情報センター

第42週の概要

- 1 類感染症 ・患者発生の報告はありませんでした。
- 2 類感染症
 - ・結核の報告が4例ありました。
- 3 類感染症
 - ・腸管出血性大腸菌感染症は、盛岡地区から3例および奥州地区から2例の報告がありました。
- 4 類感染症
 - ・レジオネラ症は、盛岡および釜石地区から1例ずつの報告がありました。
- 5 類感染症（全数把握対象疾患） ・患者発生の報告はありませんでした。
- 5 類感染症（定点把握対象疾患）
 - ・これからいわゆる「おなかにくるかぜ」であるウイルス性胃腸炎が流行する季節に入ります。他県でもノロウイルスによる集団感染事例が報告され始めました。ノロウイルスは感染力が非常に強く、接触感染などにより容易に集団感染を引き起こします。特に、保育所や小学校、福祉施設などでは集団感染が起こりやすいので、流行が始まる前に手洗い等の予防法や適切な汚物処理方法や消毒方法を再確認して下さい。
 - ・手足口病は、花巻地区で依然として警報値（定点あたり患者数5人）を超えています。その他の地区では落ち着いたようです。
 - ・流行性耳下腺炎（おたふくかぜ）は、二戸地区で警報値（同5人）を超えました。

最近の注目疾患（定点あたり患者数の過去5週の動き）

（疾患によって目盛りのスケールが違うことに注意）



定点把握対象疾患（過去5週の動き）

（定点あたり患者数）

| 疾病名 | 地域 | 週 | | | | | 流行傾向 | |
|------------------|-----|------|------|------|------|------|------|--|
| | | 38 | 39 | 40 | 41 | 42 | | |
| インフルエンザ | 岩手県 | 0 | 0 | 0 | 0 | 0 | → | |
| | 全国 | 0.08 | 0.08 | 0.1 | 0.1 | 0.12 | | |
| RSウイルス感染症 | 岩手県 | 0.05 | 0.08 | 0.28 | 0.03 | 0.03 | → | |
| | 全国 | 0.1 | 0.12 | 0.16 | 0.14 | 0.18 | | |
| 咽頭結膜熱 | 岩手県 | 0.03 | 0.03 | 0 | 0 | 0.03 | → | |
| | 全国 | 0.23 | 0.17 | 0.14 | 0.12 | 0.13 | | |
| A群溶血性レンサ球菌咽頭炎 | 岩手県 | 0.46 | 0.38 | 0.82 | 0.77 | 0.9 | → | |
| | 全国 | 0.77 | 0.73 | 0.95 | 0.86 | 1.06 | | |
| 感染性胃腸炎 | 岩手県 | 1.87 | 1.31 | 1.54 | 1.21 | 2.03 | ↗ | |
| | 全国 | 2.94 | 2.85 | 3.16 | 3.07 | 3.47 | | |
| 水痘 | 岩手県 | 0.38 | 0.18 | 0.46 | 0.64 | 0.9 | ↗ | |
| | 全国 | 0.42 | 0.41 | 0.37 | 0.44 | 0.5 | | |
| 手足口病 | 岩手県 | 2.56 | 2.41 | 2.36 | 1.77 | 1.08 | ↘ | |
| | 全国 | 0.77 | 0.69 | 0.67 | 0.58 | 0.57 | | |
| 伝染性紅斑 | 岩手県 | 0.31 | 0.13 | 0.44 | 0.33 | 0.31 | → | |
| | 全国 | 0.18 | 0.12 | 0.14 | 0.1 | 0.12 | | |
| 突発性発疹 | 岩手県 | 0.64 | 0.54 | 0.49 | 0.28 | 0.49 | → | |
| | 全国 | 0.72 | 0.72 | 0.74 | 0.62 | 0.66 | | |
| 百日咳 | 岩手県 | 0 | 0.03 | 0 | 0 | 0 | → | |
| | 全国 | 0.03 | 0.02 | 0.02 | 0.02 | 0.03 | | |
| 風疹 | 岩手県 | 0 | 0 | 0 | 0 | 0 | → | |
| | 全国 | 0 | 0 | 0 | 0 | 0 | | |
| ヘルパンギーナ | 岩手県 | 1.69 | 2.03 | 1.38 | 1.1 | 1.03 | → | |
| | 全国 | 0.98 | 0.77 | 0.55 | 0.36 | 0.27 | | |
| 麻疹（成人麻疹を除く） | 岩手県 | 0 | 0 | 0 | 0 | 0 | → | |
| | 全国 | 0.01 | 0.01 | 0.01 | 0.01 | 0.01 | | |
| 流行性耳下腺炎 | 岩手県 | 0.38 | 0.41 | 0.38 | 0.21 | 0.51 | ↗ | |
| | 全国 | 0.26 | 0.27 | 0.31 | 0.28 | 0.3 | | |
| 急性出血性結膜炎 | 岩手県 | 0 | 0 | 0 | 0 | 0 | → | |
| | 全国 | 0.02 | 0.01 | 0.02 | 0.01 | 0.01 | | |
| 流行性角結膜炎 | 岩手県 | 0.33 | 0.5 | 0.25 | 0.42 | 0.5 | → | |
| | 全国 | 0.7 | 0.59 | 0.6 | 0.5 | 0.52 | | |
| 細菌性髄膜炎 | 岩手県 | 0 | 0 | 0 | 0 | 0 | → | |
| | 全国 | 0.01 | 0.01 | 0.03 | 0.01 | 0.01 | | |
| 無菌性髄膜炎 | 岩手県 | 0 | 0 | 0 | 0 | 0 | → | |
| | 全国 | 0.03 | 0.05 | 0.06 | 0.05 | 0.05 | | |
| マイコプラズマ肺炎 | 岩手県 | 0.55 | 0.6 | 0.4 | 0.35 | 0.4 | → | |
| | 全国 | 0.22 | 0.31 | 0.36 | 0.31 | 0.34 | | |
| クラミジア肺炎（オウム病を除く） | 岩手県 | 0.05 | 0 | 0 | 0.05 | 0 | → | |
| | 全国 | 0.02 | 0.03 | 0.05 | 0.03 | 0.04 | | |
| 成人麻疹 | 岩手県 | 0 | 0 | 0.05 | 0 | 0 | → | |
| | 全国 | 0.02 | 0 | 0.01 | 0 | 0.02 | | |

【流行傾向の見方】

- 無印 : ほとんど患者が発生していません
- : 患者が発生しています
- ↗ : 警報値を超えた地区が1～2地区あります
- ↘ : 多くの地区で警報値を超えています

全数把握対象疾患（過去5週の動き）

（患者発生数）

| 分類 | 疾病名 | 岩手県 | | | | | 全国 | | |
|-----------|------------------------|-----|----|----|----|----|----|-----|-------|
| | | 38 | 39 | 40 | 41 | 42 | 累計 | 42 | 累計 |
| 一類 感染症 | エボラ出血熱 | 0 | 0 | 0 | 0 | 0 | 0 | 0 | 0 |
| | クリミア・コンゴ出血熱 | 0 | 0 | 0 | 0 | 0 | 0 | 0 | 0 |
| | 痘そう | 0 | 0 | 0 | 0 | 0 | 0 | 0 | 0 |
| | 南米出血熱 | 0 | 0 | 0 | 0 | 0 | 0 | 0 | 0 |
| | ペスト | 0 | 0 | 0 | 0 | 0 | 0 | 0 | 0 |
| | マールブルグ病 | 0 | 0 | 0 | 0 | 0 | 0 | 0 | 0 |
| | ラッサ熱 | 0 | 0 | 0 | 0 | 0 | 0 | 0 | 0 |
| 二類 | 急性灰白髄炎 | 0 | 0 | 0 | 0 | 0 | 0 | 0 | 0 |
| | 結核 | 1 | 2 | 2 | 4 | 4 | 86 | 223 | 11122 |
| | ジフテリア | 0 | 0 | 0 | 0 | 0 | 0 | 0 | 0 |
| | 重症呼吸器症候群 | 0 | 0 | 0 | 0 | 0 | 0 | 0 | 0 |
| 三類 | コレラ | 0 | 0 | 0 | 0 | 0 | 0 | 1 | 11 |
| | 細菌性赤痢 | 0 | 0 | 0 | 0 | 0 | 2 | 5 | 397 |
| | 腸管出血性大腸菌感染症 | 2 | 4 | 5 | 25 | 5 | 87 | 126 | 4017 |
| | 腸チフス | 0 | 0 | 0 | 0 | 0 | 0 | 1 | 39 |
| | パラチフス | 0 | 0 | 0 | 0 | 0 | 0 | 0 | 15 |
| 四類 感染症 | E型肝炎 | 0 | 0 | 0 | 0 | 0 | 0 | 1 | 47 |
| | ウエストナイル熱（ウエストナイル脳炎を含む） | 0 | 0 | 0 | 0 | 0 | 0 | 0 | 0 |
| | A型肝炎 | 0 | 0 | 0 | 0 | 0 | 2 | 1 | 123 |
| | エキノкокクス症 | 0 | 0 | 0 | 0 | 0 | 0 | 0 | 13 |
| | 黄熱 | 0 | 0 | 0 | 0 | 0 | 0 | 0 | 0 |
| | オウム病 | 0 | 0 | 0 | 0 | 0 | 0 | 0 | 26 |
| | オムスク出血熱 | 0 | 0 | 0 | 0 | 0 | 0 | 0 | 0 |
| | 回帰熱 | 0 | 0 | 0 | 0 | 0 | 0 | 0 | 0 |
| | キャサナル森林病 | 0 | 0 | 0 | 0 | 0 | 0 | 0 | 0 |
| | Q熱 | 0 | 0 | 0 | 0 | 0 | 0 | 0 | 4 |
| | 狂犬病 | 0 | 0 | 0 | 0 | 0 | 0 | 0 | 0 |
| | コクシジオイデス症 | 0 | 0 | 0 | 0 | 0 | 0 | 0 | 3 |
| | サル痘 | 0 | 0 | 0 | 0 | 0 | 0 | 0 | 0 |
| | 腎症候性出血熱 | 0 | 0 | 0 | 0 | 0 | 0 | 0 | 0 |
| | 西部ウマ脳炎 | 0 | 0 | 0 | 0 | 0 | 0 | 0 | 0 |
| | ダニ媒介脳炎 | 0 | 0 | 0 | 0 | 0 | 0 | 0 | 0 |
| | 炭疽 | 0 | 0 | 0 | 0 | 0 | 0 | 0 | 0 |
| | つつが虫病 | 0 | 0 | 0 | 0 | 0 | 0 | 1 | 100 |
| | デング熱 | 0 | 0 | 0 | 0 | 0 | 0 | 1 | 78 |
| | 東部ウマ脳炎 | 0 | 0 | 0 | 0 | 0 | 0 | 0 | 0 |
| | 鳥インフルエンザ | 0 | 0 | 0 | 0 | 0 | 0 | 0 | 0 |
| | ニパウイルス感染症 | 0 | 0 | 0 | 0 | 0 | 0 | 0 | 0 |
| | 日本紅斑熱 | 0 | 0 | 0 | 0 | 0 | 0 | 1 | 67 |
| | 日本脳炎 | 0 | 0 | 0 | 0 | 0 | 0 | 0 | 3 |
| | ハンタウイルス肺症候群 | 0 | 0 | 0 | 0 | 0 | 0 | 0 | 0 |
| | Bウイルス病 | 0 | 0 | 0 | 0 | 0 | 0 | 0 | 0 |
| | 鼻疽 | 0 | 0 | 0 | 0 | 0 | 0 | 0 | 0 |
| | ブルセラ症 | 0 | 0 | 0 | 0 | 0 | 0 | 0 | 1 |
| | ベネゼエラウマ脳炎 | 0 | 0 | 0 | 0 | 0 | 0 | 0 | 0 |
| | ヘンドラウイルス感染症 | 0 | 0 | 0 | 0 | 0 | 0 | 0 | 0 |
| | 発疹チフス | 0 | 0 | 0 | 0 | 0 | 0 | 0 | 0 |
| | ボツリヌス症 | 0 | 0 | 0 | 0 | 0 | 2 | 0 | 2 |
| | マラリア | 0 | 0 | 0 | 0 | 0 | 0 | 1 | 43 |
| | 野兔病 | 0 | 0 | 0 | 0 | 0 | 0 | 0 | 0 |
| | ライム病 | 0 | 0 | 0 | 0 | 0 | 0 | 0 | 10 |
| | リッサウイルス感染症 | 0 | 0 | 0 | 0 | 0 | 0 | 0 | 0 |
| | リフトバレー熱 | 0 | 0 | 0 | 0 | 0 | 0 | 0 | 0 |
| | 類鼻疽 | 0 | 0 | 0 | 0 | 0 | 0 | 0 | 0 |
| | レジオネラ症 | 0 | 0 | 0 | 0 | 2 | 3 | 11 | 516 |
| | レプトスピラ症 | 0 | 0 | 0 | 0 | 0 | 0 | 0 | 21 |
| ロッキー山紅斑熱 | 0 | 0 | 0 | 0 | 0 | 0 | 0 | 0 | |

全数把握対象疾患（続き）（過去5週の動き）

（患者発生数）

| 分類 | 疾病名 | （週） 岩手県 | | | | | 全国 | | |
|-------|--------------------------|---------|----|----|----|----|----|----|------|
| | | 38 | 39 | 40 | 41 | 42 | 累計 | 42 | 累計 |
| 五類感染症 | アメーバ赤痢 | 0 | 0 | 0 | 0 | 0 | 0 | 5 | 616 |
| | ウイルス性肝炎（A型肝炎及びE型肝炎を除く） | 0 | 0 | 0 | 0 | 0 | 2 | 2 | 186 |
| | 急性脳炎（ウエストナイル脳炎及び日本脳炎を除く） | 0 | 0 | 0 | 0 | 0 | 0 | 1 | 187 |
| | クリプトスポリジウム症 | 0 | 0 | 0 | 0 | 0 | 0 | 0 | 6 |
| | クロイツフェルト・ヤコブ病 | 0 | 0 | 0 | 0 | 0 | 1 | 1 | 115 |
| | 劇症型溶血性レンサ球菌感染症 | 0 | 0 | 0 | 0 | 0 | 0 | 0 | 81 |
| | 後天性免疫不全症候群 | 0 | 0 | 0 | 0 | 0 | 4 | 12 | 1167 |
| | ジアルジア症 | 0 | 0 | 0 | 0 | 0 | 0 | 0 | 41 |
| | 髄膜炎菌性髄膜炎 | 0 | 0 | 0 | 0 | 0 | 0 | 0 | 13 |
| | 先天性風しん症候群 | 0 | 0 | 0 | 0 | 0 | 0 | 0 | 0 |
| | 梅毒 | 0 | 0 | 0 | 0 | 0 | 0 | 5 | 562 |
| | 破傷風 | 0 | 0 | 0 | 0 | 0 | 3 | 2 | 77 |
| | バンコマイシン耐性黄色ブドウ球菌感染症 | 0 | 0 | 0 | 0 | 0 | 0 | 0 | 0 |
| | バンコマイシン耐性腸球菌感染症 | 0 | 0 | 0 | 0 | 0 | 0 | 1 | 61 |

岩手県麻しん（成人麻しんを含む）全数把握事業

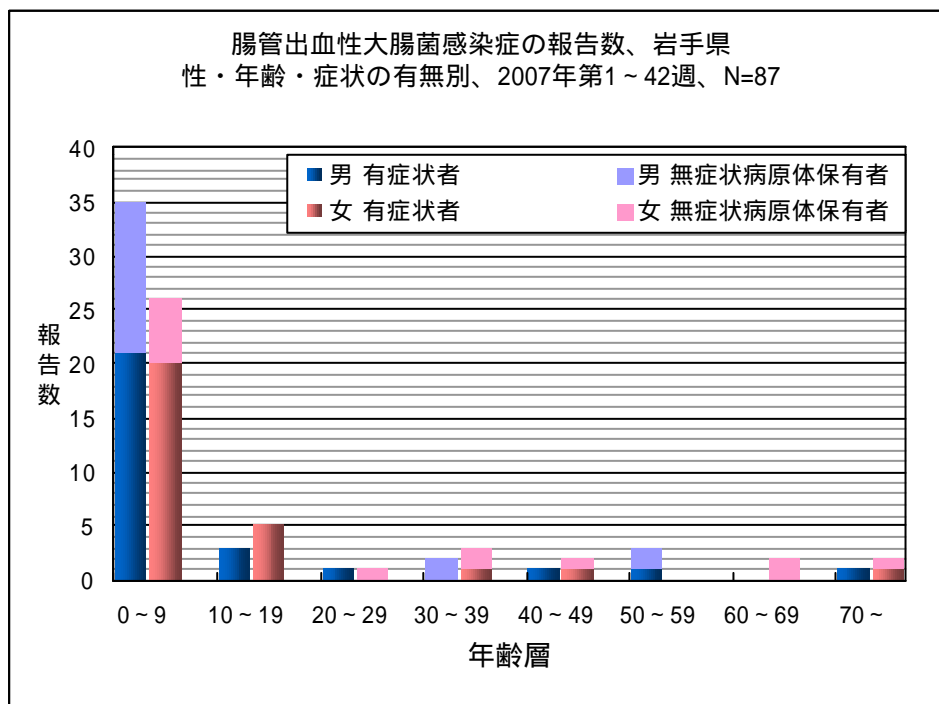
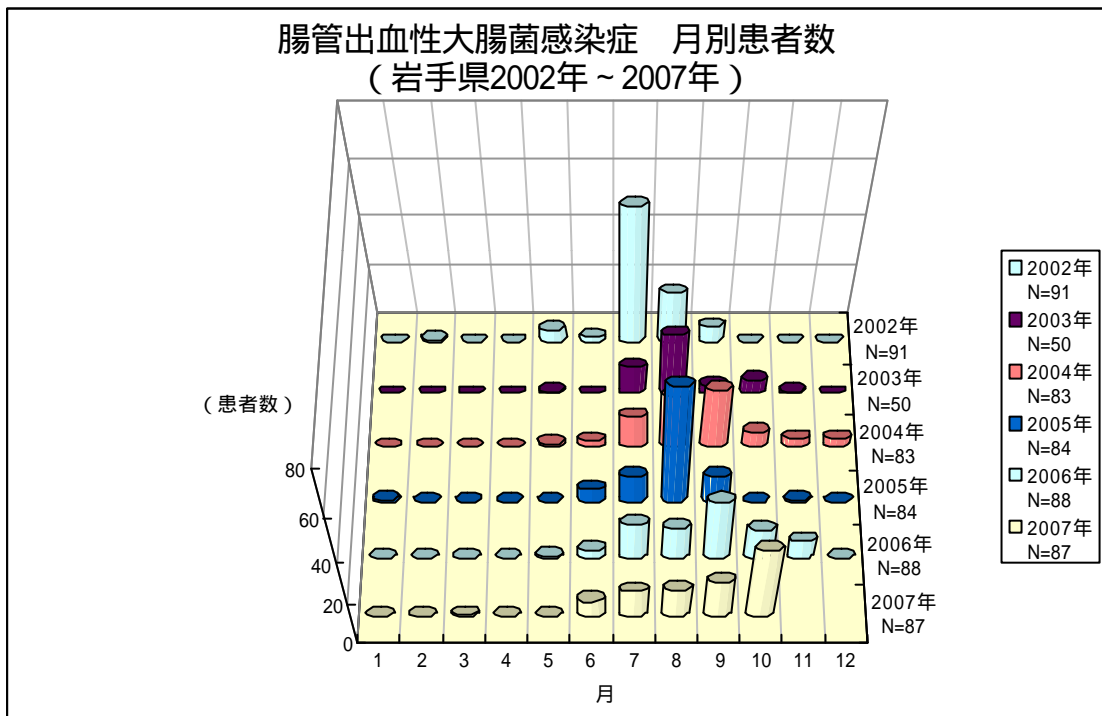
6月8日から10月24日までに報告された患者は20名です。詳細は、患者報告状況のホームページをご覧ください（http://www.pref.iwate.jp/~hp1353/kansen/measles_zensuu_iwate.html）。

今注目の感染症

腸管出血性大腸菌感染症

腸管出血性大腸菌感染症は、第42週までに87例の患者が報告されています。性別では、男性が46例、女性が41例であり、年齢層別では、0～9歳が61例、10～19歳が8例となっています。分離された菌の血清型別では、O157が16例、O26が58例、O111が8例、その他の血清型が5例です。

10月に入り、盛岡地区の保育所で集団感染が確認されました。保育所等では二次感染を予防するために手洗いの励行が重要です。



病原体検出情報

- ・この週に検出した病原体はありません。

医療機関からの情報

- ・この週には医療機関からの情報はありません。

集団感染情報

食中毒事件の発生について

1 事件の探知

10月21日（日）午前9時45分頃、遠野市内の宿泊施設から、「宿泊客の中に、嘔吐、下痢等の症状を呈している者が10名程おり、病院で治療を受けている者もいる。」との連絡が花巻保健所遠野支所にあった。

2 調査結果

花巻保健所で調査を行った結果、患者の症状及び発症時間に共通性があること、患者に共通する食品は、当該施設が10月20日（土）に提供した夕食だけであることから、本事件を当該施設を原因施設とする食中毒事件と断定した。

(1) 初発月日 10月20日（土）午後8時30分

(2) 有症者数 6グループ14名（入院1名、通院10名）10月23日15：00現在

(3) 主 症 状 嘔吐、下痢、腹痛（有症者は快方に向かっている。）

(4) 病因物質 調査中

(5) 原因施設 「遠野ふれあい交流センターあえりあ遠野」

3 保健所の措置

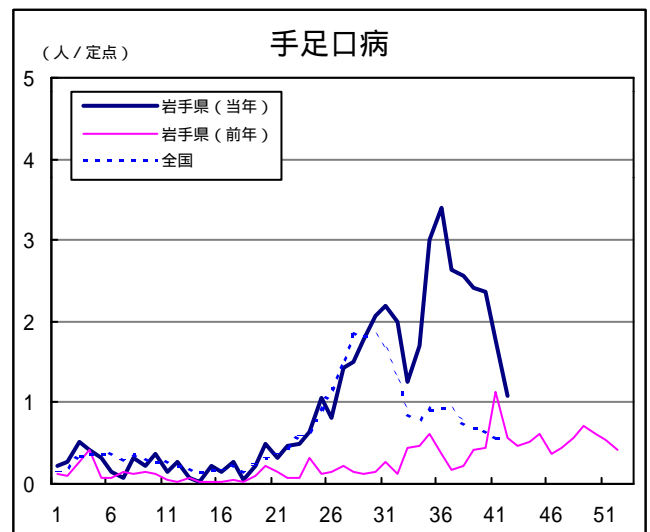
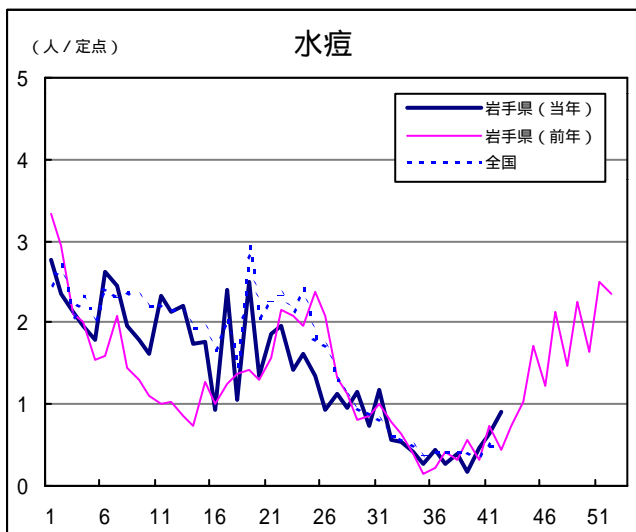
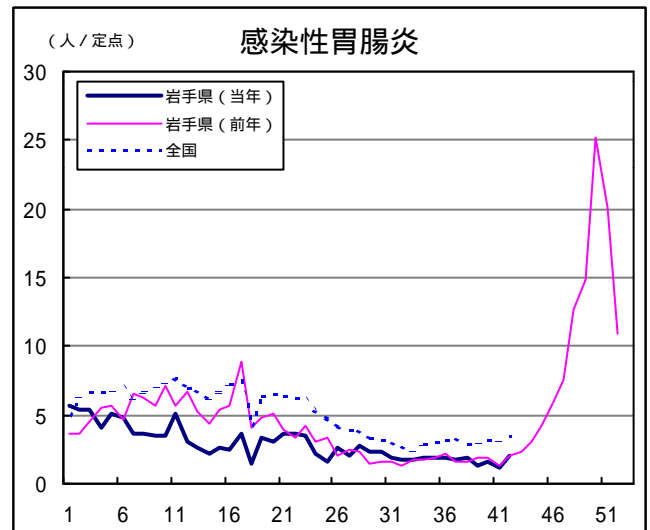
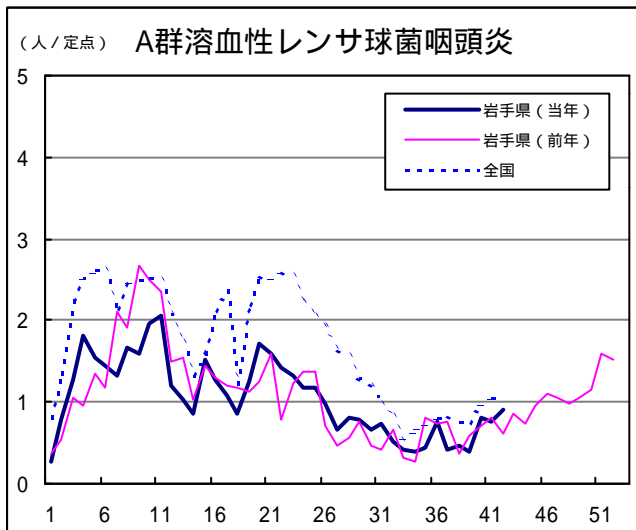
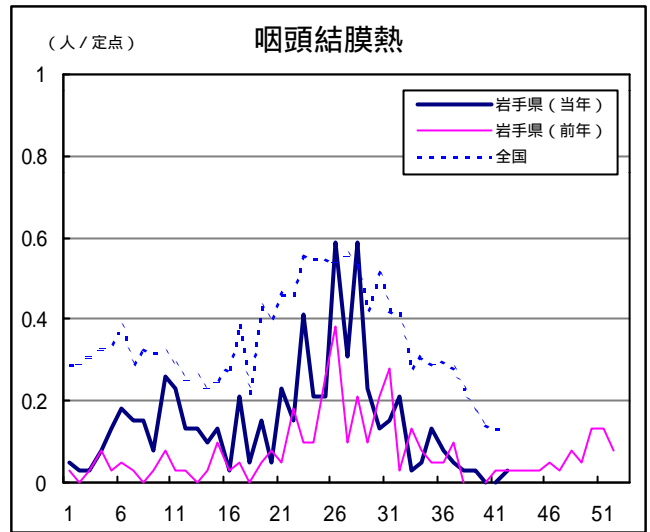
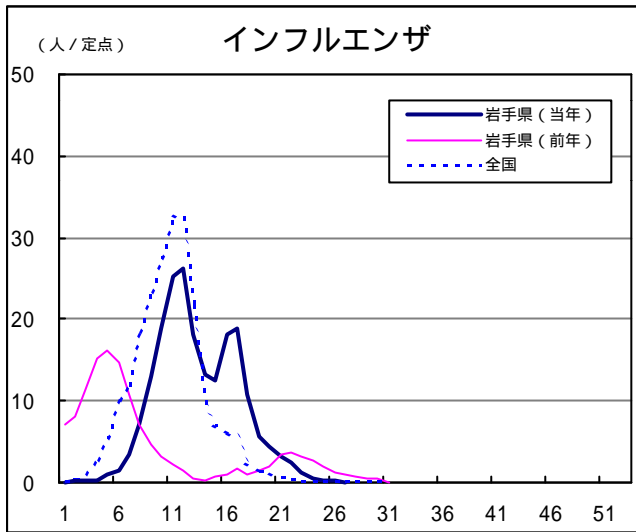
花巻保健所は、「遠野ふれあい交流センターあえりあ遠野」の1F厨房部門を、10月23日（火）から10月25日（木）までの3日間、食品衛生法に基づき営業停止処分とした。

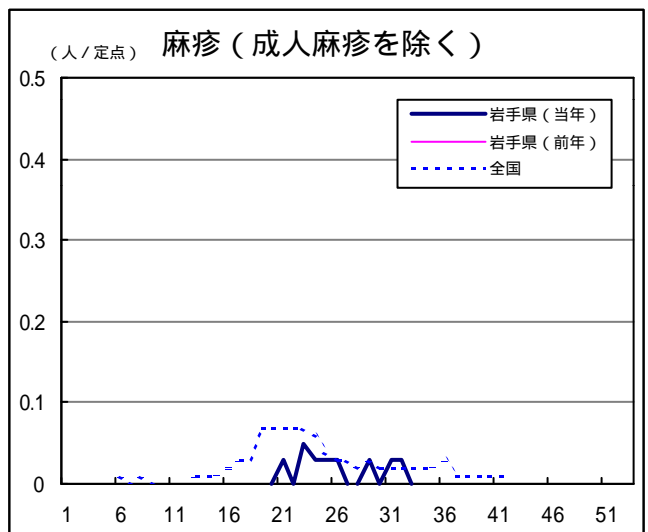
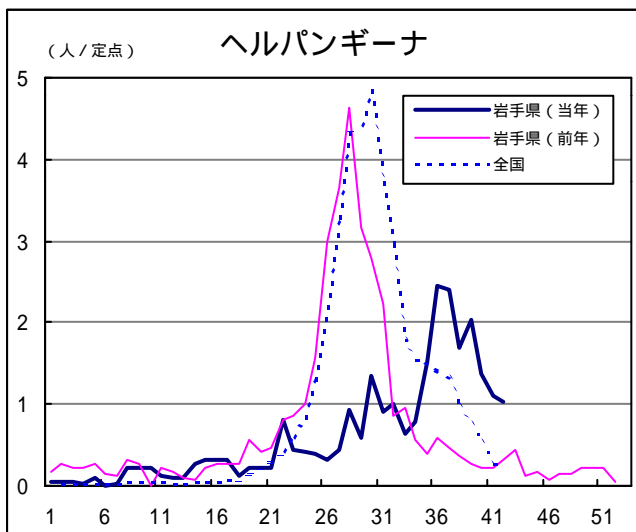
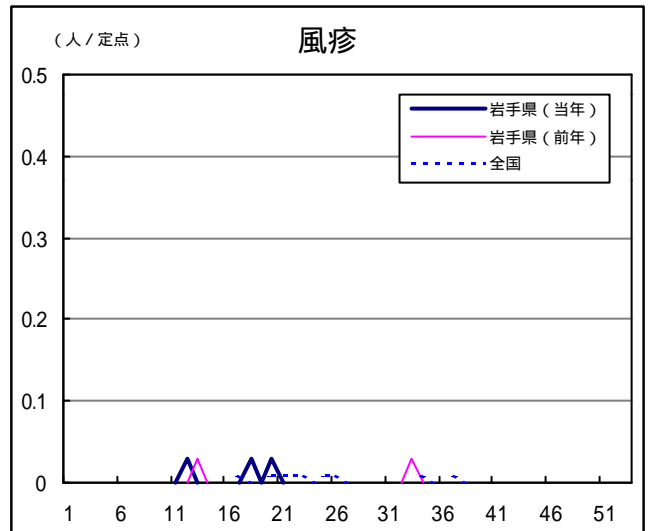
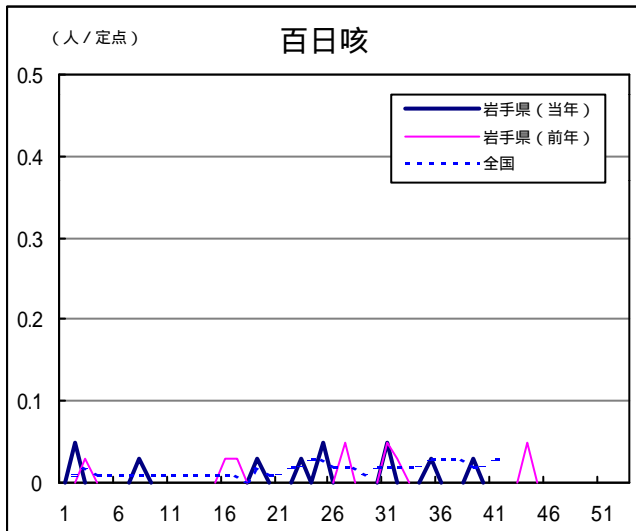
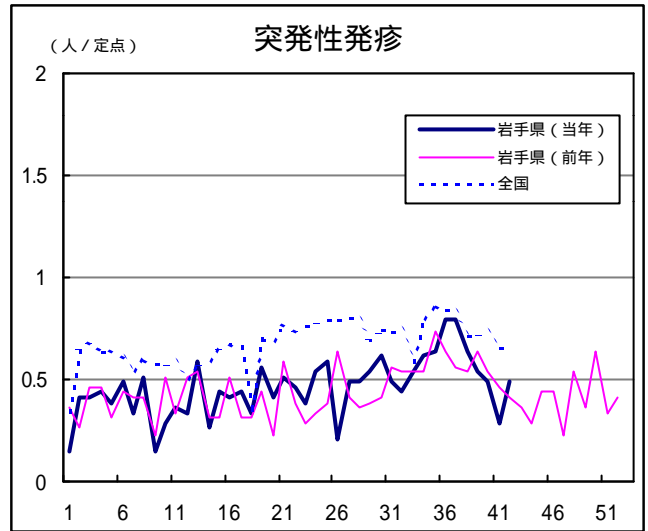
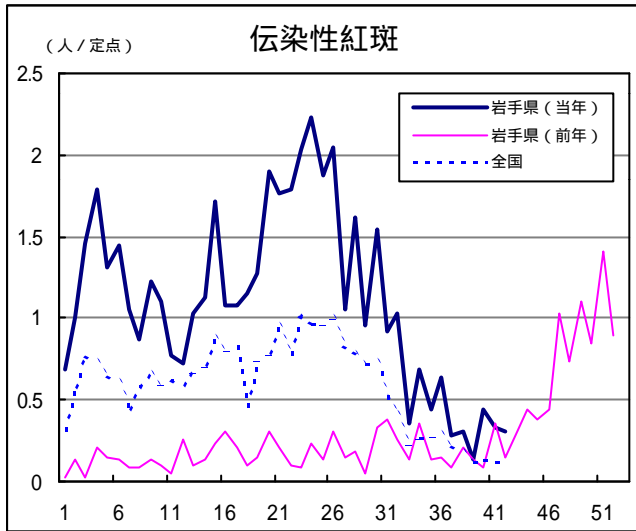
Q & A

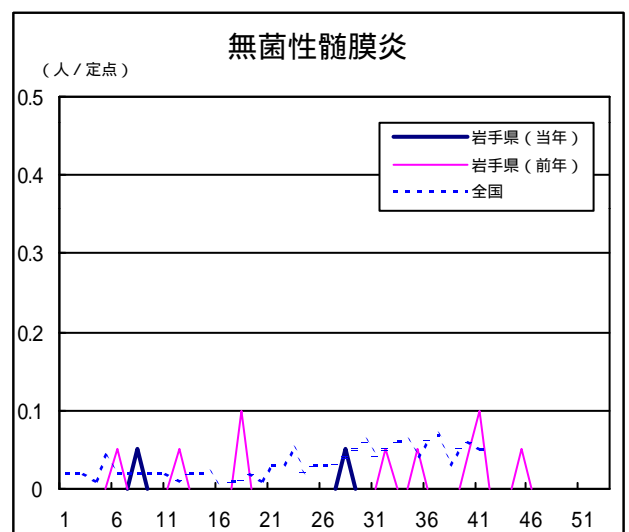
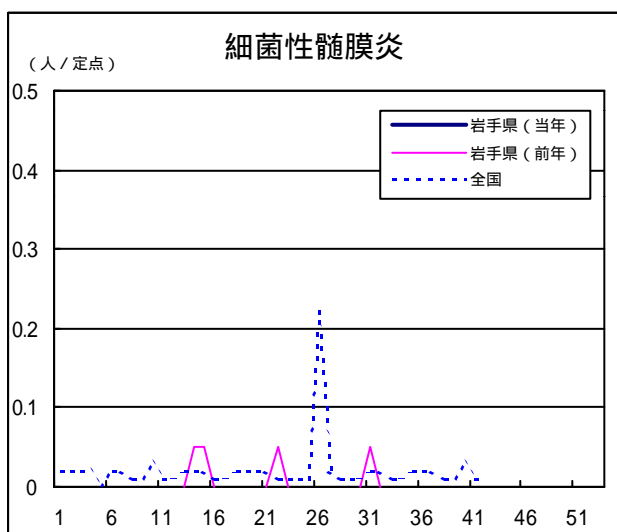
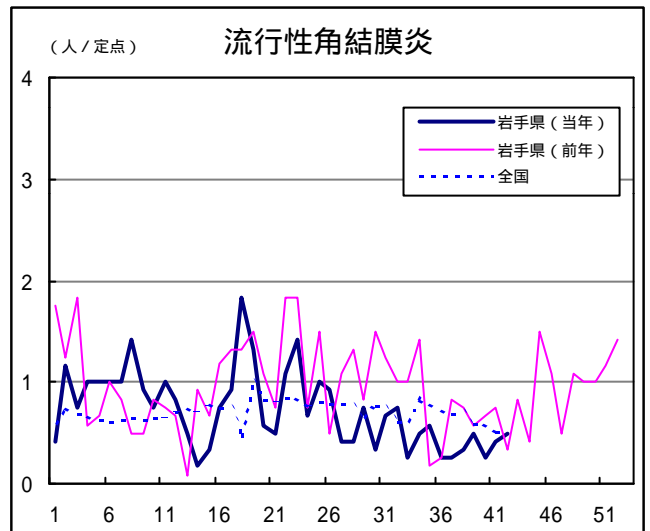
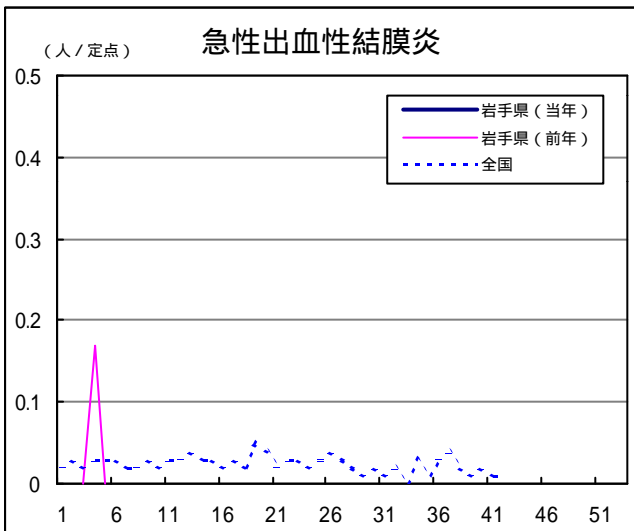
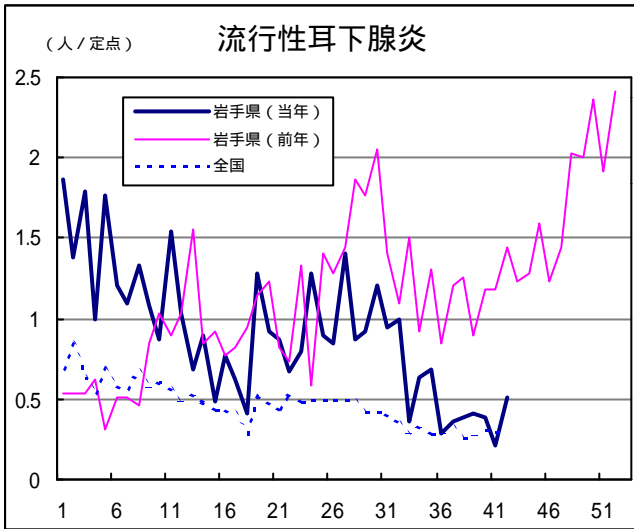
読者の皆様からのご質問にはこの欄でお答えします。

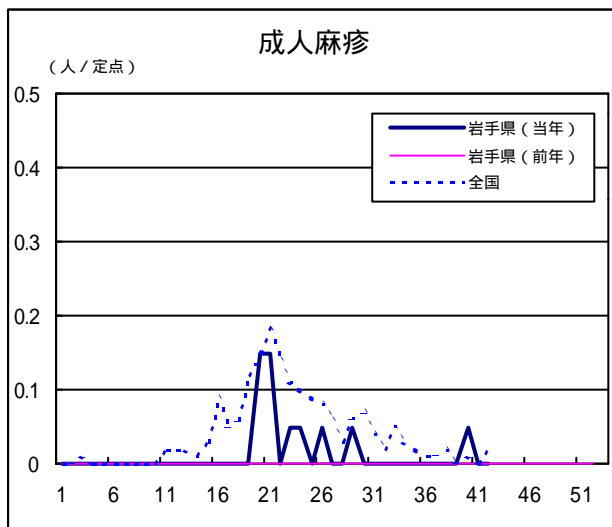
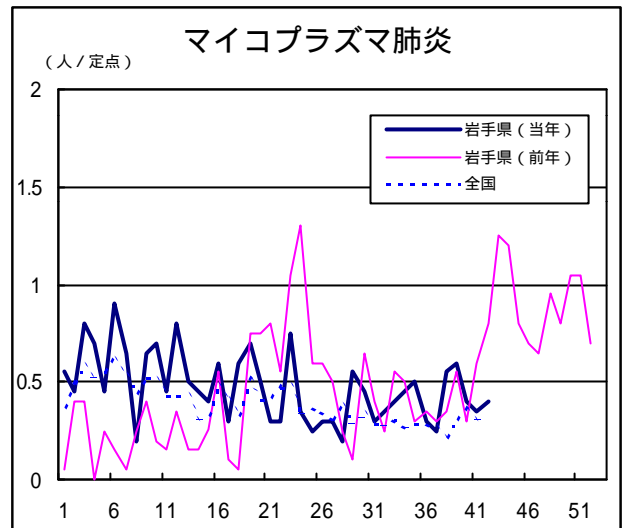
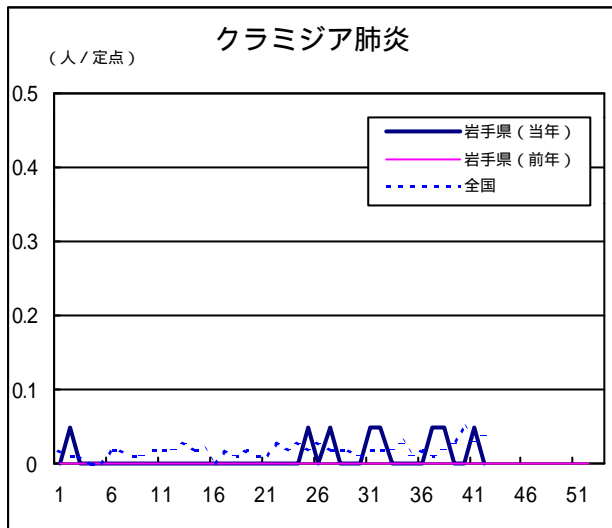
医療機関からの情報や読者の皆様からのご質問は下記の宛先までお寄せください。
岩手県感染症情報センター（岩手県環境保健研究センター保健科学部内）
〒020-0852 岩手県盛岡市飯岡新田1-36-1
TEL:019-656-5669（直通） FAX:019-656-5667
E-mail: CC0019@pref.iwate.jp

疾病別グラフ（定点あたり患者数の推移）









定点医療機関の数

| 地区 | インフルエンザ | 小児科定点 | 眼科定点 | 基幹定点 |
|-----|---------|-------|------|------|
| 岩手県 | 63 | 39 | 12 | 20 |
| 盛岡 | 17 | 11 | 3 | 5 |
| 花巻 | 7 | 4 | 1 | 3 |
| 北上 | 5 | 3 | 1 | 2 |
| 水沢 | 7 | 4 | 1 | 2 |
| 一関 | 7 | 4 | 1 | 2 |
| 大船渡 | 6 | 4 | 1 | 1 |
| 釜石 | 3 | 2 | 1 | 1 |
| 宮古 | 5 | 3 | 1 | 1 |
| 久慈 | 3 | 2 | 1 | 1 |
| 二戸 | 3 | 2 | 1 | 2 |

岩手の感染症情報を毎週メールでお届けする
「岩手県感染症情報ウィークリーマガジン」を配信しています。
 配信の登録は以下のURLからお願いします。
<http://www.pref.iwate.jp/~hp1353/kansen/mailmagazine.html>

岩手県感染症週報 平成19年第42週 平成19年10月26日発行
 監修：岩手県感染症発生動向調査委員会
 発行：岩手県環境保健研究センター
 岩手県保健福祉部保健衛生課
 事務局：岩手県感染症情報センター
 （岩手県環境保健研究センター保健科学部内）
 〒020-0852 岩手県盛岡市飯岡新田1-36-1
 TEL:019-656-5669（直通） FAX:019-656-5667
 E-mail: CC0019@pref.iwate.jp
 URL: <http://www.pref.iwate.jp/~hp1353/kansen/>
 <岩手県感染症情報センター>
<http://www.pref.iwate.jp/~hp0360/>
 <岩手県保健福祉部保健衛生課>