

# 岩手県感染症週報

平成19年第41週（10月8日～10月14日）

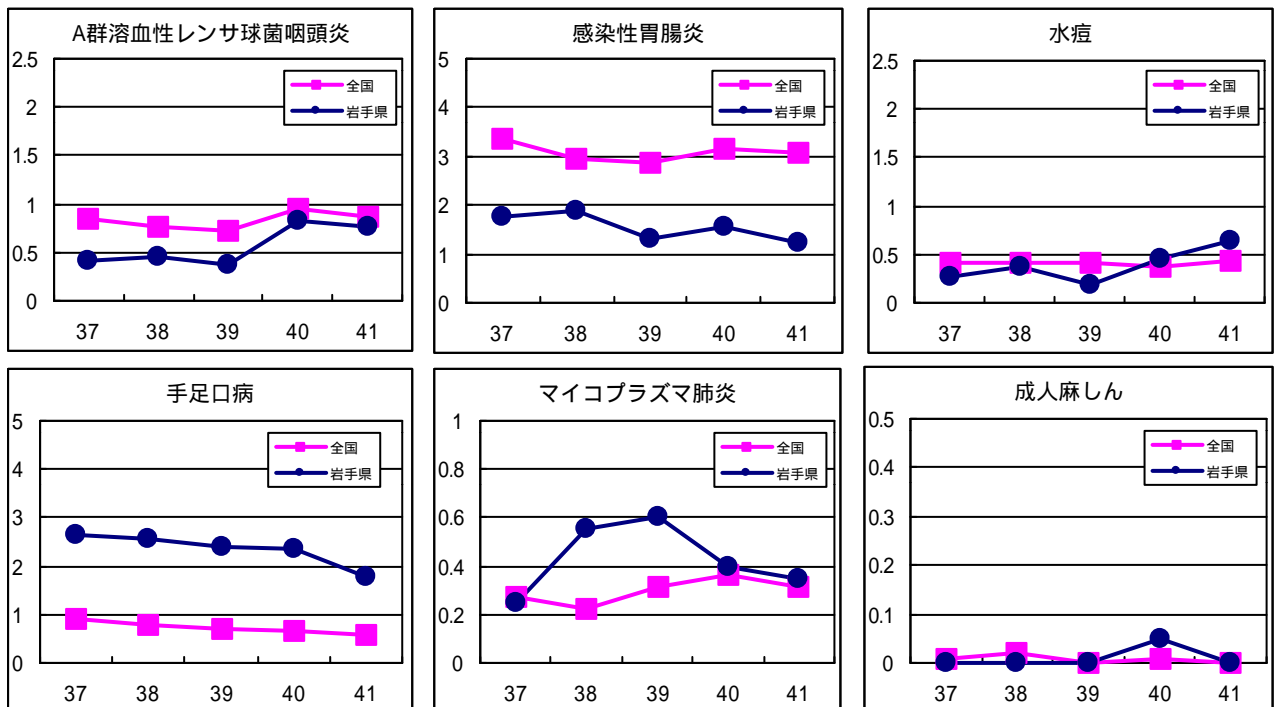
岩手県感染症情報センター

## 第41週の概要

- 1 類感染症 ・患者発生の報告はありませんでした。
- 2 類感染症
  - ・結核の報告が4例ありました。
- 3 類感染症
  - ・腸管出血性大腸菌感染症は、盛岡地区から24例及び奥州地区から1例の報告がありました。盛岡地区の保育所では、腸管出血性大腸菌O26の集団感染が発生し、前週までに報告された患者を含め園児25名の感染が確認されました。このうち15名に下痢や腹痛等の症状が認められましたが、いずれも回復しています。腸管出血性大腸菌に感染すると、激しい腹痛や血便とともに重篤な合併症を引き起こすこともありますので、下痢等の症状がある場合は、医療機関を受診することが大切です。また、保育所等では感染を予防するために、オムツ交換時の職員の手洗いや、園児に対する食事前、排便後の手洗い指導の徹底が引き続き重要です。
- 4 類感染症 ・患者発生の報告はありませんでした。
- 5 類感染症（全数把握対象疾患） ・患者発生の報告はありませんでした。
- 5 類感染症（定点把握対象疾患）
  - ・手足口病は、花巻地区で依然として警報値（定点あたり患者数5人）を超えています。前週に警報値を超えた釜石地区では、この週には減少しました。
  - ・溶レン菌咽頭炎は、北上及び釜石地区で注意報値（同2人）を超えました。

## 最近の注目疾患（定点あたり患者数の過去5週の動き）

（疾患によって目盛りのスケールが違うことに注意）



定点把握対象疾患（過去5週の動き）

（定点あたり患者数）

疾病名	地域	週					流行傾向	
		37	38	39	40	41		
インフルエンザ	岩手県	0	0	0	0	0	→	
	全国	0.1	0.08	0.08	0.1	0.1		
RSウイルス感染症	岩手県	0.05	0.05	0.08	0.28	0.03	↘	
	全国	0.1	0.1	0.12	0.16	0.14		
咽頭結膜熱	岩手県	0.05	0.03	0.03	0	0	→	
	全国	0.28	0.23	0.17	0.14	0.12		
A群溶血性レンサ球菌咽頭炎	岩手県	0.41	0.46	0.38	0.82	0.77	→	
	全国	0.84	0.77	0.73	0.95	0.86		
感染性胃腸炎	岩手県	1.77	1.87	1.31	1.54	1.21	→	
	全国	3.35	2.94	2.85	3.16	3.07		
水痘	岩手県	0.26	0.38	0.18	0.46	0.64	↗	
	全国	0.42	0.42	0.41	0.37	0.44		
手足口病	岩手県	2.64	2.56	2.41	2.36	1.77	↘	
	全国	0.92	0.77	0.69	0.67	0.58		
伝染性紅斑	岩手県	0.28	0.31	0.13	0.44	0.33	→	
	全国	0.22	0.18	0.12	0.14	0.1		
突発性発疹	岩手県	0.79	0.64	0.54	0.49	0.28	→	
	全国	0.83	0.72	0.72	0.74	0.62		
百日咳	岩手県	0	0	0.03	0	0	→	
	全国	0.03	0.03	0.02	0.02	0.02		
風疹	岩手県	0	0	0	0	0	→	
	全国	0.01	0	0	0	0		
ヘルパンギーナ	岩手県	2.41	1.69	2.03	1.38	1.1	→	
	全国	1.33	0.98	0.77	0.55	0.36		
麻疹（成人麻疹を除く）	岩手県	0	0	0	0	0	→	
	全国	0.01	0.01	0.01	0.01	0.01		
流行性耳下腺炎	岩手県	0.36	0.38	0.41	0.38	0.21	→	
	全国	0.32	0.26	0.27	0.31	0.28		
急性出血性結膜炎	岩手県	0	0	0	0	0	→	
	全国	0.04	0.02	0.01	0.02	0.01		
流行性角結膜炎	岩手県	0.25	0.33	0.5	0.25	0.42	→	
	全国	0.69	0.7	0.59	0.6	0.5		
細菌性髄膜炎	岩手県	0	0	0	0	0	→	
	全国	0.02	0.01	0.01	0.03	0.01		
無菌性髄膜炎	岩手県	0	0	0	0	0	→	
	全国	0.07	0.03	0.05	0.06	0.05		
マイコプラズマ肺炎	岩手県	0.25	0.55	0.6	0.4	0.35	→	
	全国	0.27	0.22	0.31	0.36	0.31		
クラミジア肺炎（オウム病を除く）	岩手県	0.05	0.05	0	0	0.05	→	
	全国	0.01	0.02	0.03	0.05	0.03		
成人麻疹	岩手県	0	0	0	0.05	0	→	
	全国	0.01	0.02	0	0.01	0		

【流行傾向の見方】

- 無印 : ほとんど患者が発生していません
- : 患者が発生しています
- ↗ : 警報値を超えた地区が1～2地区あります
- ↘ : 多くの地区で警報値を超えています

全数把握対象疾患（過去5週の動き）

（患者発生数）

分類	疾病名	岩手県					累計	全国	
		37	38	39	40	41		41	累計
一類 感染症	エボラ出血熱	0	0	0	0	0	0	0	0
	クリミア・コンゴ出血熱	0	0	0	0	0	0	0	0
	痘そう	0	0	0	0	0	0	0	0
	南米出血熱	0	0	0	0	0	0	0	0
	ペスト	0	0	0	0	0	0	0	0
	マールブルグ病	0	0	0	0	0	0	0	0
	ラッサ熱	0	0	0	0	0	0	0	0
二類	急性灰白髄炎	0	0	0	0	0	0	0	0
	結核	2	1	2	2	4	82	223	11122
	ジフテリア	0	0	0	0	0	0	0	0
	重症呼吸器症候群	0	0	0	0	0	0	0	0
三類	コレラ	0	0	0	0	0	0	1	11
	細菌性赤痢	0	0	0	0	0	2	0	392
	腸管出血性大腸菌感染症	4	2	4	5	25	82	166	3857
	腸チフス	0	0	0	0	0	0	1	38
	パラチフス	0	0	0	0	0	0	0	15
四類 感染症	E型肝炎	0	0	0	0	0	0	2	47
	ウエストナイル熱（ウエストナイル脳炎を含む）	0	0	0	0	0	0	0	0
	A型肝炎	0	0	0	0	0	2	0	122
	エキノкокクス症	0	0	0	0	0	0	0	13
	黄熱	0	0	0	0	0	0	0	0
	オウム病	0	0	0	0	0	0	1	26
	オムスク出血熱	0	0	0	0	0	0	0	0
	回帰熱	0	0	0	0	0	0	0	0
	キャサナル森林病	0	0	0	0	0	0	0	0
	Q熱	0	0	0	0	0	0	0	4
	狂犬病	0	0	0	0	0	0	0	0
	コクシジオイデス症	0	0	0	0	0	0	0	3
	サル痘	0	0	0	0	0	0	0	0
	腎症候性出血熱	0	0	0	0	0	0	0	0
	西部ウマ脳炎	0	0	0	0	0	0	0	0
	ダニ媒介脳炎	0	0	0	0	0	0	0	0
	炭疽	0	0	0	0	0	0	0	0
	つつが虫病	0	0	0	0	0	0	1	99
	デング熱	0	0	0	0	0	0	3	75
	東部ウマ脳炎	0	0	0	0	0	0	0	0
	鳥インフルエンザ	0	0	0	0	0	0	0	0
	ニパウイルス感染症	0	0	0	0	0	0	0	0
	日本紅斑熱	0	0	0	0	0	0	6	65
	日本脳炎	0	0	0	0	0	0	0	3
	ハンタウイルス肺症候群	0	0	0	0	0	0	0	0
	Bウイルス病	0	0	0	0	0	0	0	0
	鼻疽	0	0	0	0	0	0	0	0
	ブルセラ症	0	0	0	0	0	0	0	1
	ベネゼエラウマ脳炎	0	0	0	0	0	0	0	0
	ヘンドラウイルス感染症	0	0	0	0	0	0	0	0
	発疹チフス	0	0	0	0	0	0	0	0
	ボツリヌス症	0	0	0	0	0	2	0	2
	マラリア	0	0	0	0	0	0	3	41
	野兔病	0	0	0	0	0	0	0	0
	ライム病	0	0	0	0	0	0	0	10
	リッサウイルス感染症	0	0	0	0	0	0	0	0
リフトバレー熱	0	0	0	0	0	0	0	0	
類鼻疽	0	0	0	0	0	0	0	0	
レジオネラ症	0	0	0	0	0	1	9	499	
レプトスピラ症	0	0	0	0	0	0	0	20	
ロッキー山紅斑熱	0	0	0	0	0	0	0	0	

全数把握対象疾患（続き）（過去5週の動き）

（患者発生数）

分類	疾病名	（週） 岩手県					全国		
		37	38	39	40	41	累計	41	累計
五類感染症	アメーバ赤痢	0	0	0	0	0	0	4	608
	ウイルス性肝炎（A型肝炎及びE型肝炎を除く）	0	0	0	0	0	2	4	180
	急性脳炎（ウエストナイル脳炎及び日本脳炎を除く）	0	0	0	0	0	0	0	181
	クリプトスポリジウム症	0	0	0	0	0	0	0	6
	クロイツフェルト・ヤコブ病	0	0	0	0	0	1	1	113
	劇症型溶血性レンサ球菌感染症	0	0	0	0	0	0	0	79
	後天性免疫不全症候群	0	0	0	0	0	4	16	1140
	ジアルジア症	0	0	0	0	0	0	0	39
	髄膜炎菌性髄膜炎	0	0	0	0	0	0	0	13
	先天性風しん症候群	0	0	0	0	0	0	0	0
	梅毒	0	0	0	0	0	0	12	553
	破傷風	0	0	0	0	0	3	1	75
	バンコマイシン耐性黄色ブドウ球菌感染症	0	0	0	0	0	0	0	0
	バンコマイシン耐性腸球菌感染症	0	0	0	0	0	0	1	59

岩手県麻しん（成人麻しんを含む）全数把握事業

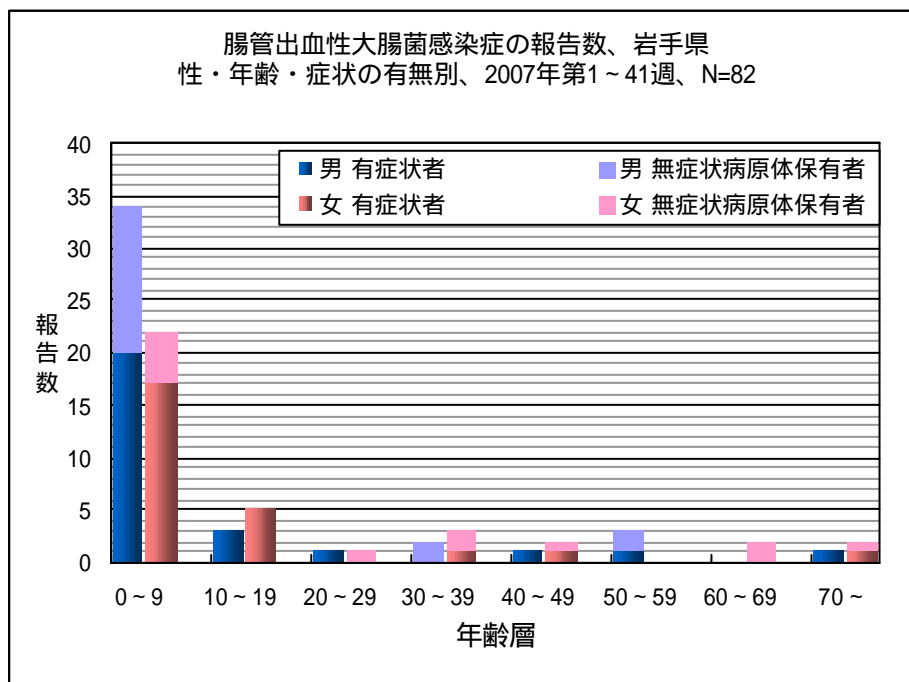
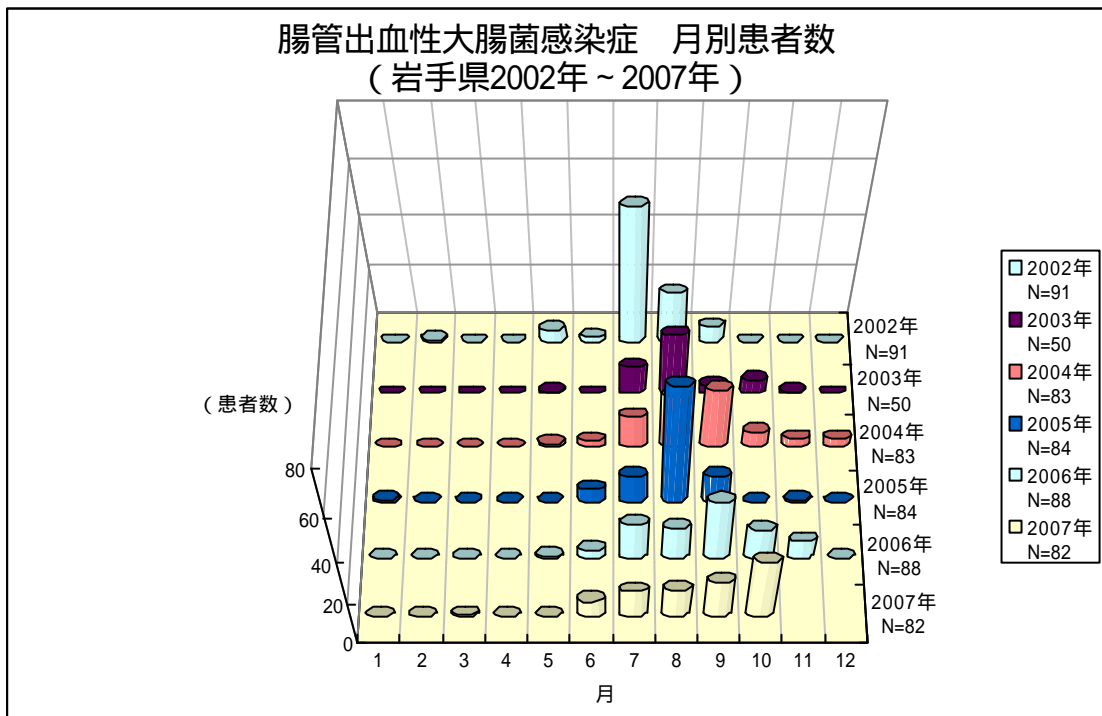
6月8日から10月17日までに報告された患者は20名です。詳細は、患者報告状況のホームページをご覧ください（[http://www.pref.iwate.jp/~hp1353/kansen/measles\\_zensuu\\_iwate.html](http://www.pref.iwate.jp/~hp1353/kansen/measles_zensuu_iwate.html)）。

今注目の感染症

腸管出血性大腸菌感染症

腸管出血性大腸菌感染症は、第41週までに82例の患者が報告されています。性別では、男性が45例、女性が37例であり、年齢層別では、0～9歳が56例、10～19歳が8例となっています。分離された菌の血清型別では、O157が14例、O26が56例、O111が8例、その他の血清型が4例です。

10月に入り、盛岡地区の保育所で集団感染が確認されました。保育所等では二次感染を予防するために手洗いの励行が重要です。



## 病原体検出情報

- ・この週に検出した病原体はありません。

## 医療機関からの情報

- ・この週には医療機関からの情報はありません。

## 集団感染情報

腸管出血性大腸菌（O26）感染症の発生について

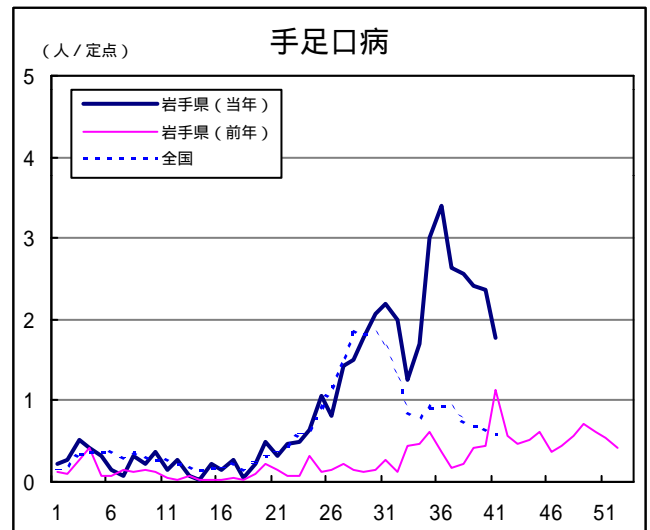
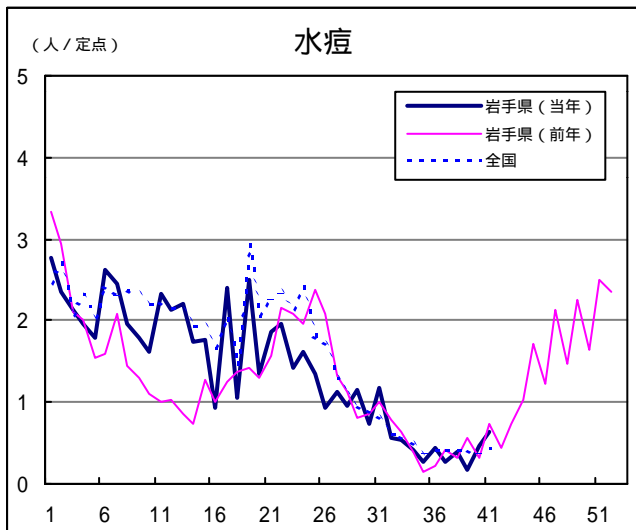
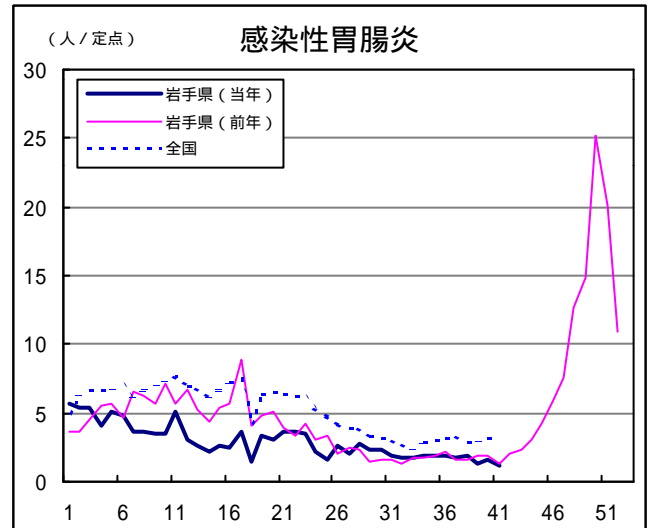
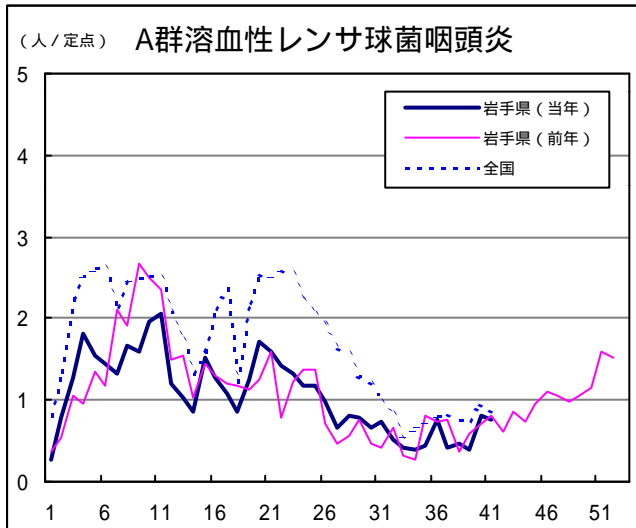
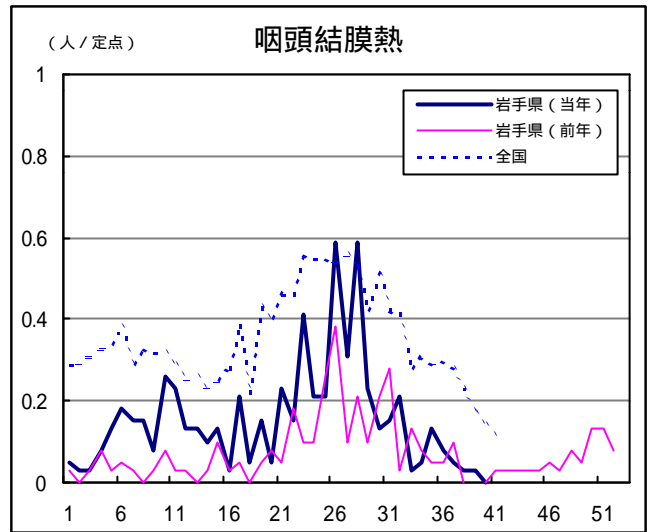
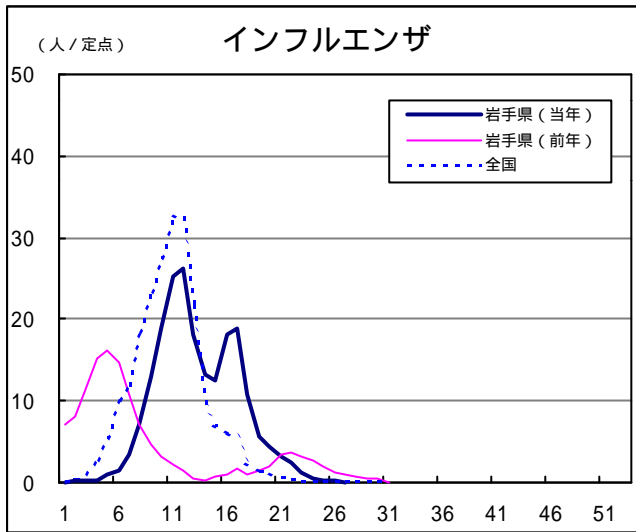
- 1 施設の種別 盛岡保健所管内の保育所（園児44名、職員13名）
- 2 患者の状況等
  - ・10月2日に、当該保育所から盛岡保健所に4名の園児が腸管出血性大腸菌感染症（O26）で欠席しているとの報告。
  - ・同日から17日にかけて、盛岡保健所が調査及び検便を実施し、園児21名の感染を確認。
  - ・患者の人数等
    - 患者：15名（0歳2名、1歳1名、2歳3名、3歳6名、4歳2名、5歳1名）
    - 無症状病原体保有者：10名（1歳1名、2歳3名、4歳4名、5歳1名、6歳1名）
  - ・患者等の男女別人数
    - 男児：18名（患者10名、無症状病原体保有者8名）
    - 女児：7名（患者5名、無症状病原体保有者2名）
- 3 保健所の対応等
  - ・発症状況との疫学調査の結果から、保育所給食等を原因とする食中毒の可能性は否定。
  - ・盛岡保健所では、保育所及び患者家族等に対し、消毒方法等を指導するとともに感染者の有無、感染経路の調査を継続中

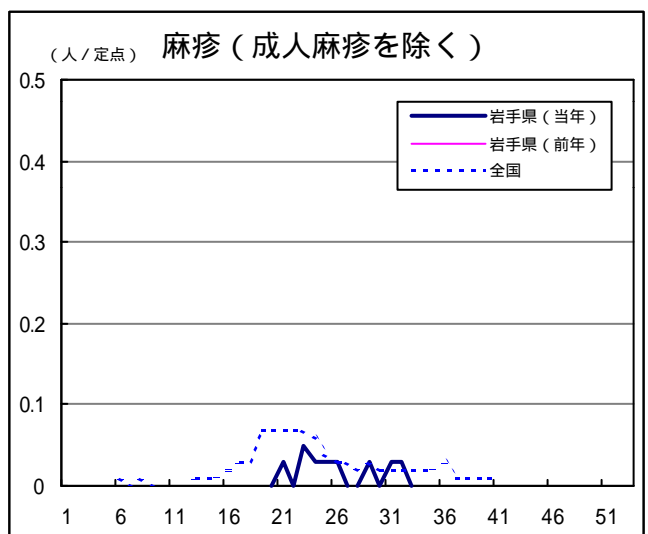
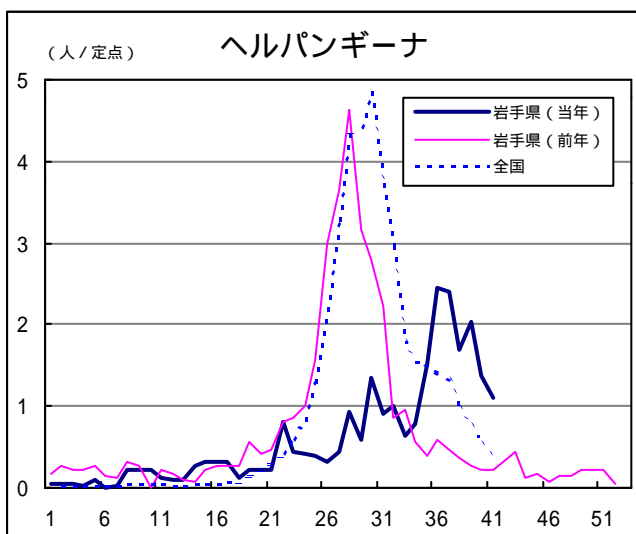
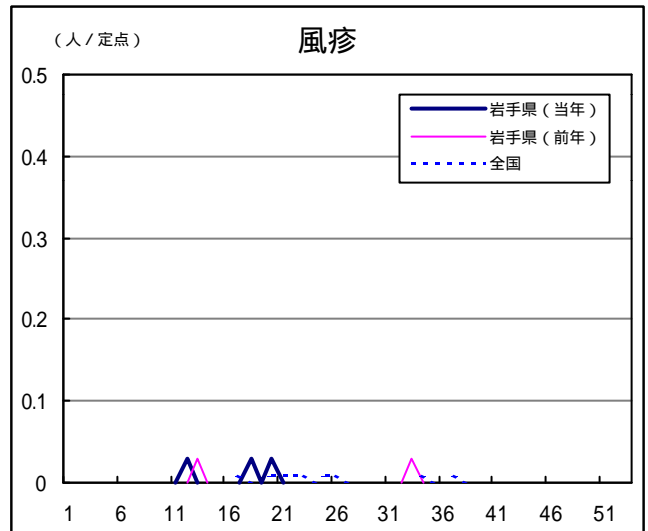
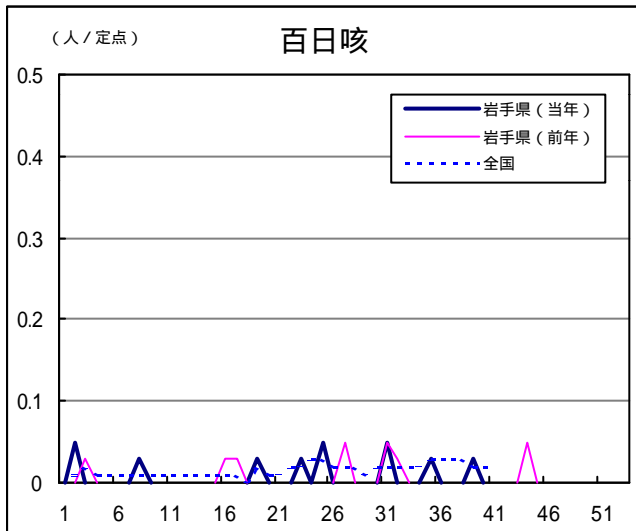
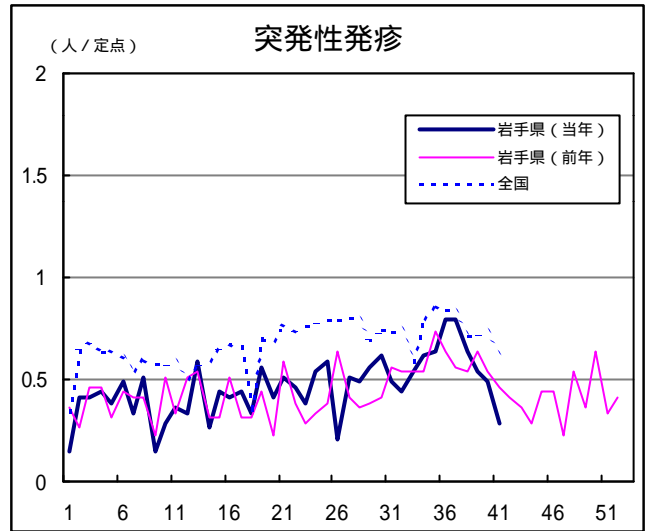
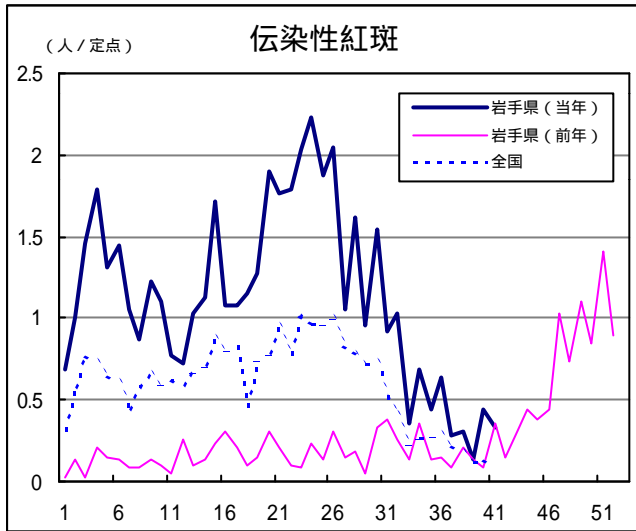
## Q & A

読者の皆様からのご質問にはこの欄でお答えします。

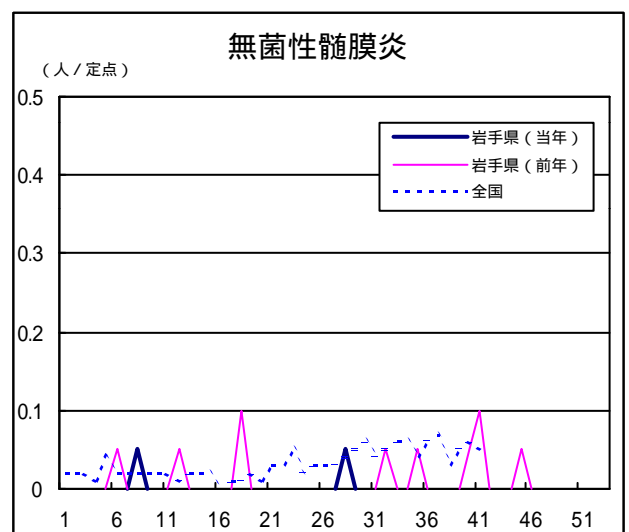
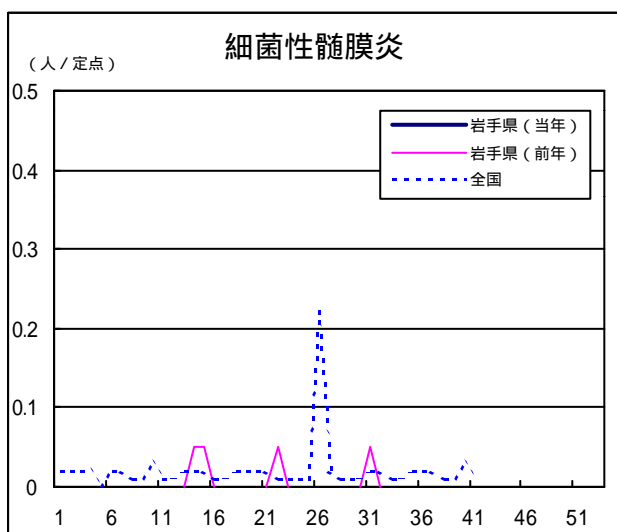
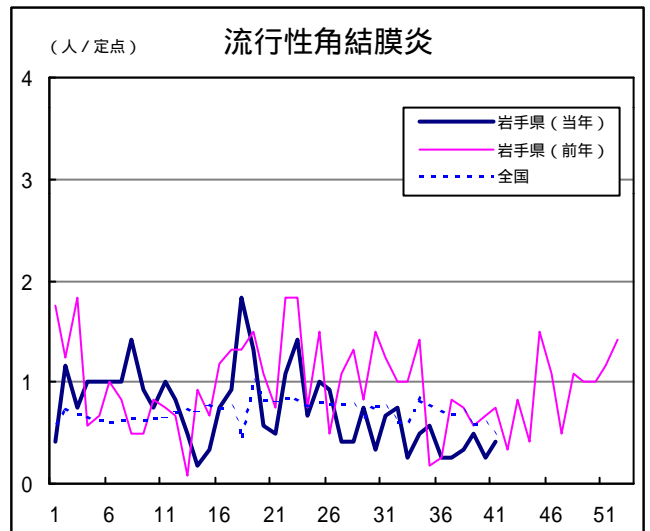
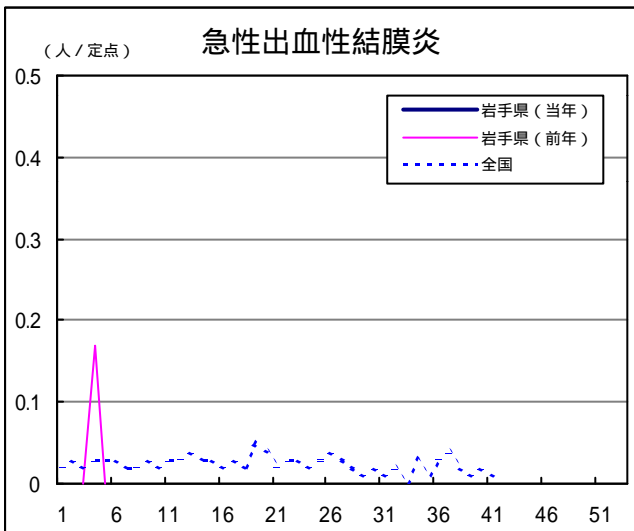
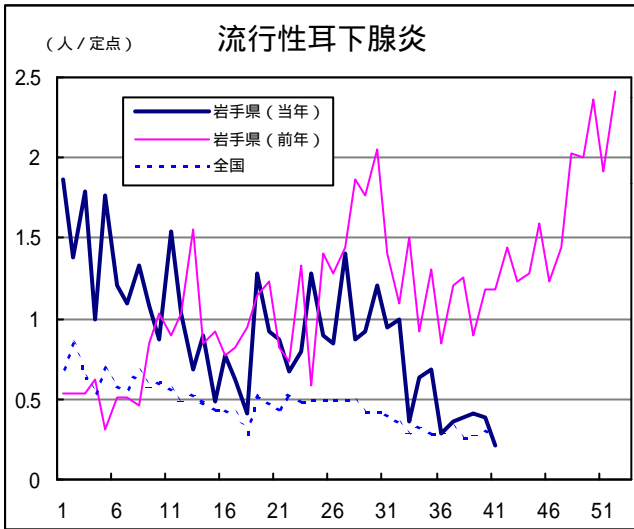
医療機関からの情報や読者の皆様からのご質問は下記の宛先までお寄せください。  
岩手県感染症情報センター（岩手県環境保健研究センター保健科学部内）  
〒020-0852 岩手県盛岡市飯岡新田1-36-1  
TEL:019-656-5669（直通） FAX:019-656-5667  
E-mail: CC0019@pref.iwate.jp

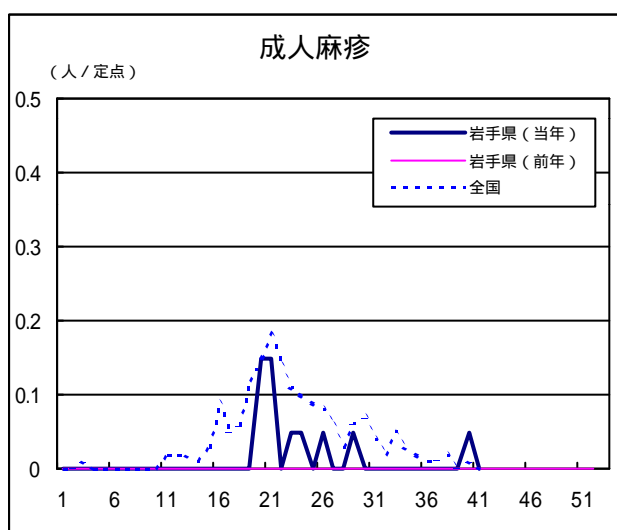
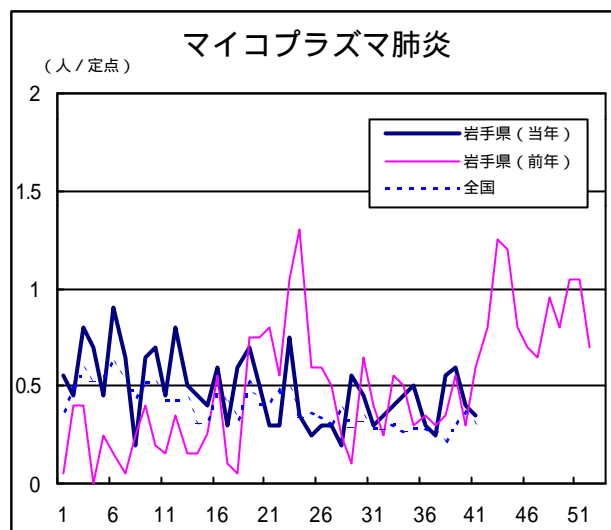
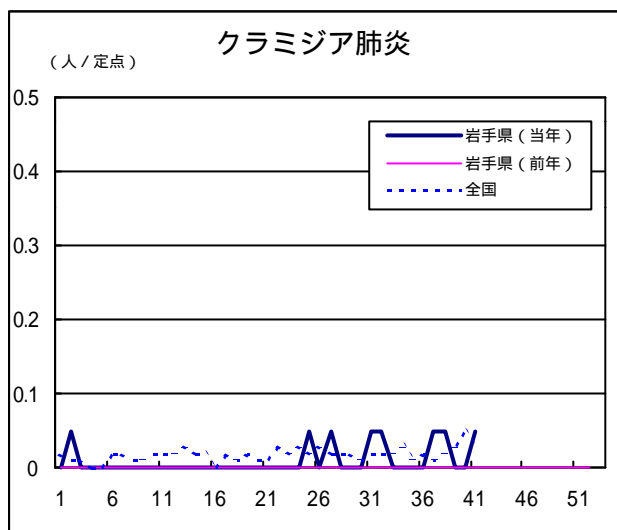
疾病別グラフ（定点あたり患者数の推移）











定点医療機関の数

地区	定点種別	インフル エンザ	小児科定 点	眼科定点	基幹定点
岩手県		63	39	12	20
盛岡		17	11	3	5
花巻		7	4	1	3
北上		5	3	1	2
水沢		7	4	1	2
一関		7	4	1	2
大船渡		6	4	1	1
釜石		3	2	1	1
宮古		5	3	1	1
久慈		3	2	1	1
二戸		3	2	1	2

無料です!!

岩手の感染症情報を毎週メールでお届けする  
**「岩手県感染症情報ウィークリーマガジン」**を配信しています。  
 配信の登録は以下のURLからお願いします。  
<http://www.pref.iwate.jp/~hp1353/kansen/mailmagazine.html>

岩手県感染症週報 平成19年第41週 平成19年10月19日発行  
 監修：岩手県感染症発生動向調査委員会  
 発行：岩手県環境保健研究センター  
 岩手県保健福祉部保健衛生課  
 事務局：岩手県感染症情報センター  
 （岩手県環境保健研究センター保健科学部内）  
 〒020-0852 岩手県盛岡市飯岡新田1-36-1  
 TEL:019-656-5669（直通） FAX:019-656-5667  
 E-mail: CC0019@pref.iwate.jp  
 URL: <http://www.pref.iwate.jp/~hp1353/kansen/>  
 <岩手県感染症情報センター>  
<http://www.pref.iwate.jp/~hp0360/>  
 <岩手県保健福祉部保健衛生課>