

岩手県感染症週報

平成19年第27週（7月2日～7月8日）

岩手県感染症情報センター

第27週の概要

本年4月1日の感染症法改正により、調査対象疾患が一部改正されましたが、本週報の3ページの表では当面の間、改正前の分類による情報をお届けしております。できるだけ早く新分類による情報をお届けできるよう準備しておりますので、ご了承下さい。

1 類感染症

4 類感染症

5 類感染症（全数把握対象疾患）

- ・患者報告はありませんでした。

3 類感染症

- ・腸管出血性大腸菌感染症は、この週までに9例の患者報告がありました。年齢別では4歳以下の患者が4名、10歳代の患者が4名、70歳代の患者が1名です。本疾患は夏季に患者が増加するので、今後も注意が必要です。

5 類感染症（定点把握対象疾患）

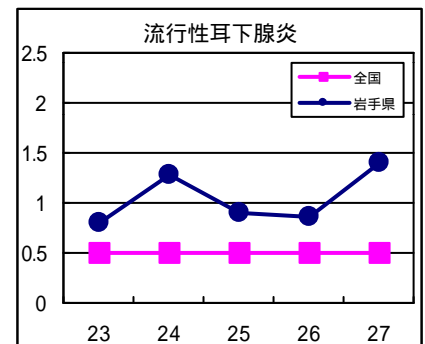
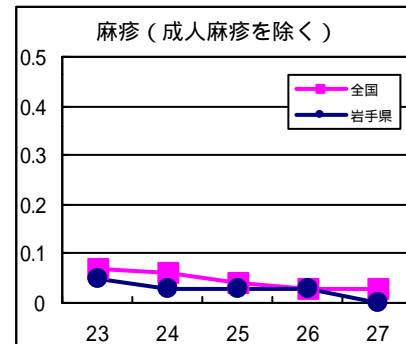
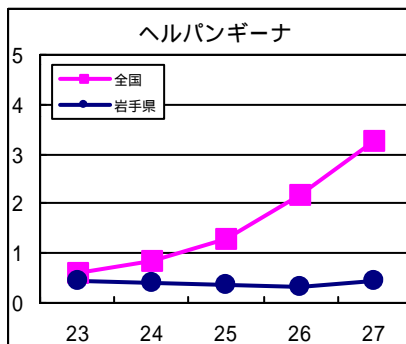
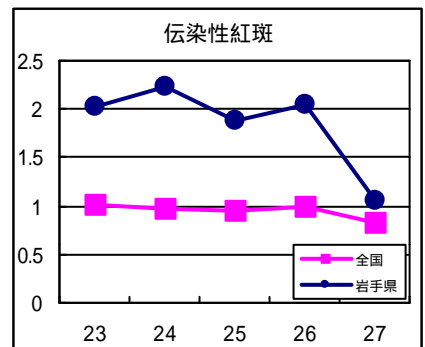
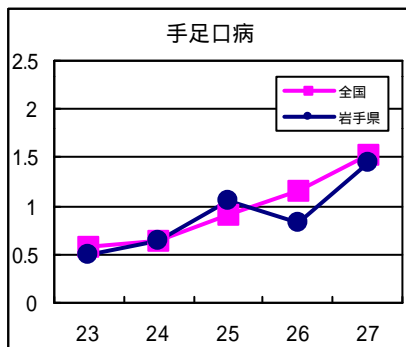
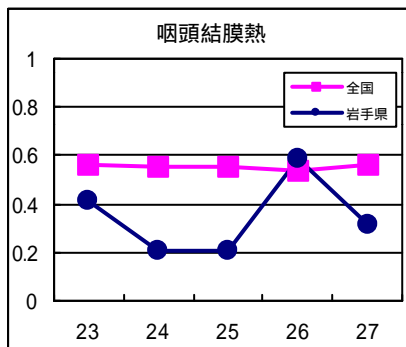
- ・手足口病は、花巻地区で増加し警報値（定点あたり患者数5人）を超えました。盛岡および一関地区でも患者が報告され始めています。本疾患は夏季に流行するので、今後、他の地区でも増加が予想されます。咳などによる飛沫感染の他、便中にもウイルスが排出されるため、保育園や幼稚園では十分な手洗いが重要です。
- ・麻疹（はしか）は、全数把握事業により、7月2日から11日までに新たに2例の報告がありました。全国的にも患者報告数は減少傾向にありますが、引き続き注意が必要です。
- ・伝染性紅斑は、花巻、北上、釜石および久慈地区で警報値（同2人）を超えています。

2 類感染症

- ・結核の報告が2例ありました（結核は結核予防法の廃止により2類感染症に分類されました）。

最近の注目疾患（定点あたり患者数の過去5週の動き）

（疾患によって目盛りのスケールが違うことに注意）



定点把握対象疾患（過去5週の動き）

（定点あたり患者数）

疾病名	地域	週					流行傾向	
		23	24	25	26	27		
インフルエンザ	岩手県	1.3	0.52	0.29	0.14	0.08	↓	
	全国	0.36	0.23	0.2	0.19	0.18		
RSウイルス感染症	岩手県	0.21	0.1	0.05	0.13	0.03	→	
	全国	0.08	0.07	0.07	0.06	0.05		
咽頭結膜熱	岩手県	0.41	0.21	0.21	0.59	0.31	↓	
	全国	0.56	0.55	0.55	0.54	0.56		
A群溶血性レンサ球菌咽頭炎	岩手県	1.33	1.18	1.18	0.97	0.67	→	
	全国	2.56	2.23	2.05	1.94	1.63		
感染性胃腸炎	岩手県	3.44	2.23	1.62	2.59	2.08	→	
	全国	6.06	5.34	4.79	4.25	3.94		
水痘	岩手県	1.41	1.62	1.36	0.92	1.13	→	
	全国	2.14	2.4	1.81	1.71	1.3		
手足口病	岩手県	0.49	0.64	1.05	0.82	1.44	↗	
	全国	0.58	0.65	0.9	1.15	1.52		
伝染性紅斑	岩手県	2.03	2.23	1.87	2.05	1.05	↓	
	全国	1.02	0.97	0.96	1	0.83		
突発性発疹	岩手県	0.38	0.54	0.59	0.21	0.51	→	
	全国	0.76	0.77	0.79	0.79	0.8		
百日咳	岩手県	0.03	0	0.05	0	0	→	
	全国	0.02	0.03	0.03	0.02	0.02		
風疹	岩手県	0	0	0	0	0	→	
	全国	0.01	0	0.01	0.01	0		
ヘルパンギーナ	岩手県	0.44	0.41	0.38	0.33	0.44	→	
	全国	0.59	0.84	1.3	2.17	3.28		
麻疹（成人麻疹を除く）	岩手県	0.05	0.03	0.03	0.03	0	→	
	全国	0.07	0.06	0.04	0.03	0.03		
流行性耳下腺炎	岩手県	0.79	1.28	0.9	0.85	1.41	↗	
	全国	0.49	0.5	0.5	0.5	0.5		
急性出血性結膜炎	岩手県	0	0	0	0	0	→	
	全国	0.03	0.02	0.03	0.04	0.03		
流行性角結膜炎	岩手県	1.42	0.67	1	0.92	0.42	→	
	全国	0.85	0.77	0.81	0.79	0.78		
細菌性髄膜炎	岩手県	0	0	0	0	0	→	
	全国	0.01	0.01	0.01	0.22	0.02		
無菌性髄膜炎	岩手県	0	0	0	0	0	→	
	全国	0.05	0.02	0.03	0.03	0.03		
マイコプラズマ肺炎	岩手県	0.75	0.35	0.25	0.3	0.3	→	
	全国	0.48	0.34	0.37	0.35	0.31		
クラミジア肺炎（オウム病を除く）	岩手県	0	0	0.05	0	0.05	→	
	全国	0.02	0.03	0.02	0.03	0.02		
成人麻疹	岩手県	0.05	0.05	0	0.05	0	→	
	全国	0.11	0.1	0.09	0.08	0.06		

【流行傾向の見方】

- 無印 : ほとんど患者が発生していません
- : 患者が発生しています
- ↗ : 警報値を超えた地区が1～2地区あります
- ↓ : 多くの地区で警報値を超えています

全数把握対象疾患（過去5週の動き）

（患者発生数）

分類	疾病名	岩手県					累計	全国	
		(週) 23	24	25	26	27		27	累計
一類 感染症	エボラ出血熱	0	0	0	0	0	0	0	0
	クリミア・コンゴ出血熱	0	0	0	0	0	0	0	0
	重症急性呼吸器症候群	0	0	0	0	0	0	0	0
	痘そう	0	0	0	0	0	0	0	0
	ペスト	0	0	0	0	0	0	0	0
	マールブルグ病	0	0	0	0	0	0	0	0
	ラッサ熱	0	0	0	0	0	0	0	0
二類 感染症	急性灰白髄炎	0	0	0	0	0	0	0	0
	コレラ	0	0	0	0	0	0	0	9
	細菌性赤痢	0	0	0	0	0	0	5	255
	ジフテリア	0	0	0	0	0	0	0	0
	腸チフス	0	0	0	0	0	0	0	17
	パラチフス	0	0	0	0	0	0	0	8
三類	腸管出血性大腸菌感染症	2	2	3	1	0	9	142	1193
四類 感染症	E型肝炎	0	0	0	0	0	0	1	31
	ウエストナイル熱（ウエストナイル脳炎を含む）	0	0	0	0	0	0	0	0
	A型肝炎	0	0	0	0	0	2	5	89
	エキノコックス症	0	0	0	0	0	0	0	7
	黄熱	0	0	0	0	0	0	0	0
	オウム病	0	0	0	0	0	0	0	18
	回帰熱	0	0	0	0	0	0	0	0
	Q熱	0	0	0	0	0	0	0	3
	狂犬病	0	0	0	0	0	0	0	0
	高病原性鳥インフルエンザ	0	0	0	0	0	0	0	0
	コクシジオイデス症	0	0	0	0	0	0	0	2
	サル痘	0	0	0	0	0	0	0	0
	腎症候性出血熱	0	0	0	0	0	0	0	0
	炭疽	0	0	0	0	0	0	0	0
	つつが虫病	0	0	0	0	0	0	1	85
	デング熱	0	0	0	0	0	0	2	30
	ニパウイルス感染症	0	0	0	0	0	0	0	0
	日本紅斑熱	0	0	0	0	0	0	3	15
	日本脳炎	0	0	0	0	0	0	0	1
	ハンタウイルス肺炎候群	0	0	0	0	0	0	0	0
	Bウイルス病	0	0	0	0	0	0	0	0
	ブルセラ症	0	0	0	0	0	0	0	1
	発疹チフス	0	0	0	0	0	0	0	0
ボツリヌス症	0	0	0	0	0	2	0	2	
マラリア	0	0	0	0	0	0	2	24	
野兔病	0	0	0	0	0	0	0	0	
ライム病	0	0	0	0	0	0	0	2	
リッサウイルス感染症	0	0	0	0	0	0	0	0	
レジオネラ症	0	0	1	0	0	1	18	255	
レプトスピラ症	0	0	0	0	0	0	0	3	
五類 感染症	アメーバ赤痢	0	0	0	0	0	0	7	393
	ウイルス性肝炎（A型肝炎及びE型肝炎を除く）	0	0	0	0	0	1	5	104
	急性脳炎（ウエストナイル脳炎及び日本脳炎を除く）	0	0	0	0	0	0	1	123
	クリプトスポリジウム症	0	0	0	0	0	0	0	4
	クロイツフェルト・ヤコブ病	0	0	0	0	0	0	2	83
	劇症型溶血性レンサ球菌感染症	0	0	0	0	0	0	0	53
	後天性免疫不全症候群	0	0	1	0	0	3	13	714
	ジアルジア症	0	0	0	0	0	0	3	25
	髄膜炎菌性髄膜炎	0	0	0	0	0	0	0	11
	先天性風しん症候群	0	0	0	0	0	0	0	0
	梅毒	0	0	0	0	0	0	15	313
	破傷風	0	0	0	0	0	2	2	42
	バンコマイシン耐性黄色ブドウ球菌感染症	0	0	0	0	0	0	0	0
	バンコマイシン耐性腸球菌感染症	0	0	0	0	0	0	0	37

今注目の感染症

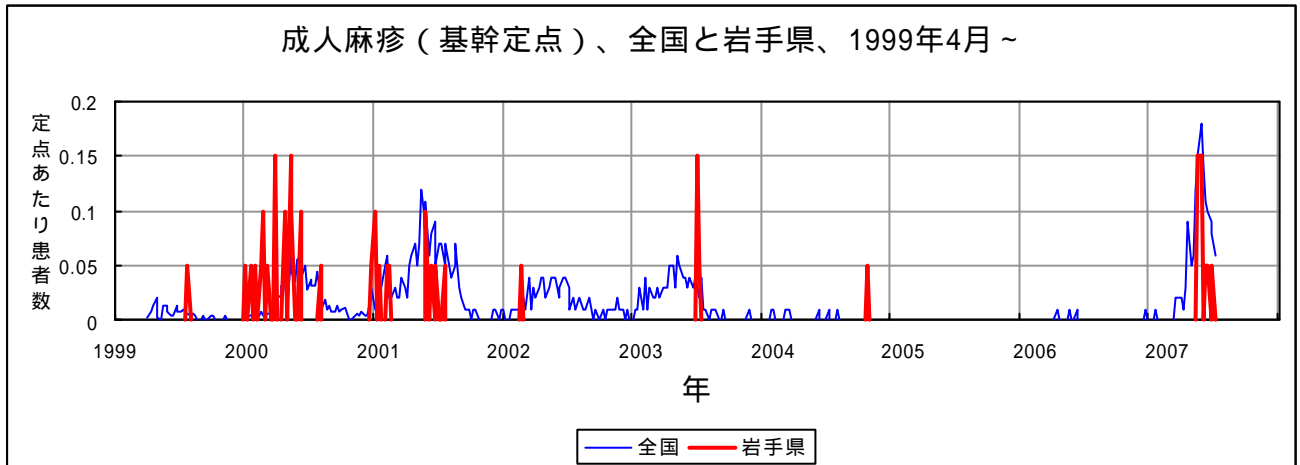
麻疹、成人麻疹

感染症発生動向調査事業では、「麻疹」として小児科定点（県内39医療機関）から15歳未満の患者が、「成人麻疹」として基幹定点（同20機関）から15歳以上の患者がそれぞれ報告されます。

麻疹は平成15年に県内で流行が見られましたが、その後、平成17～18年の2年間は、「麻疹」、「成人麻疹」ともに患者は報告されませんでした。今年に入り、関東地域を中心に10～20歳代の患者の報告が増加しました。県内の定点医療機関からも第20週以降、9例の成人麻疹、6例の麻疹が報告されています。

また、岩手県では、本年6月8日より岩手県麻疹（成人麻疹を含む）全数把握事業を開始しました。7月11日までに13例の患者が報告されています。患者報告状況の詳細は、ホームページ（http://www.pref.iwate.jp/~hp1353/kansen/measles_zensuu_iwate.html）をご覧ください。

麻疹には予防接種が有効なので、定期予防接種対象者のほか、麻疹ワクチン未接種で麻疹にかかったことが無い方は、ワクチン接種が勧められます。



成人麻疹（基幹定点）報告患者数、岩手県、1999年第14週～2007年第27週

年	報告患者数（人）						計
	15～19歳	20～24歳	25～29歳	30～34歳	35～39歳	40歳～	
1999	0	1	0	0	0	0	1
2000	6	8	3	1	3	0	21
2001	2	2	3	3	0	0	10
2002	0	1	0	0	0	0	1
2003	0	2	1	0	1	0	4
2004	0	0	0	1	0	0	1
2005	0	0	0	0	0	0	0
2006	0	0	0	0	0	0	0
2007	2	2	4	0	1	0	9

病原体検出情報

- ・この週に検出した病原体はありません。

医療機関からの情報

- ・この週には医療機関からの情報はありません。

集団感染情報

- ・この週には集団感染の情報はありません。

岩手県麻疹（成人麻疹を含む）全数把握事業

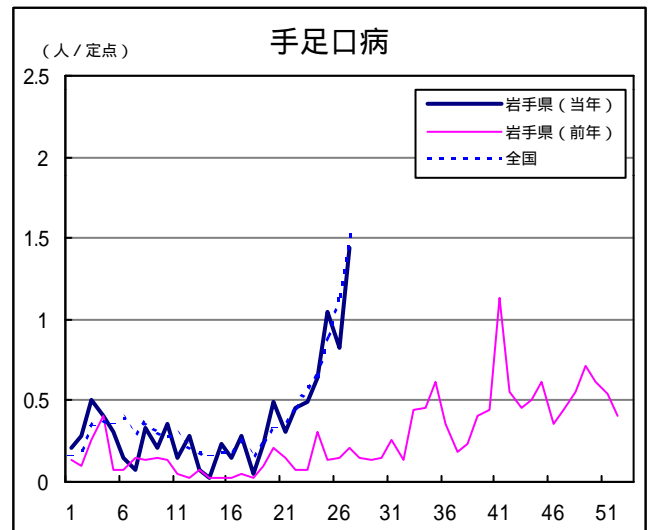
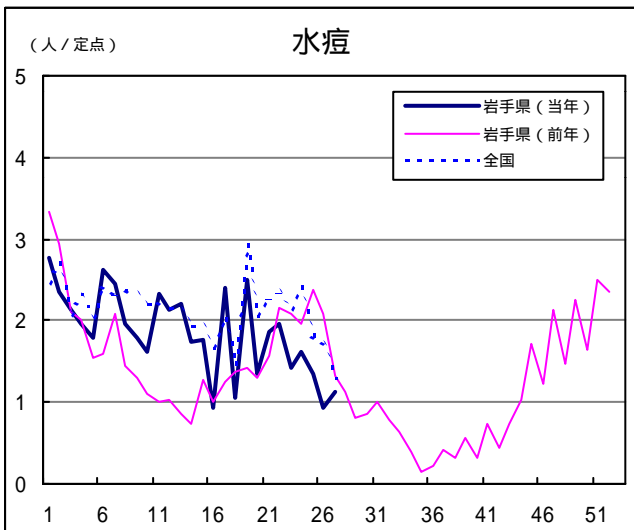
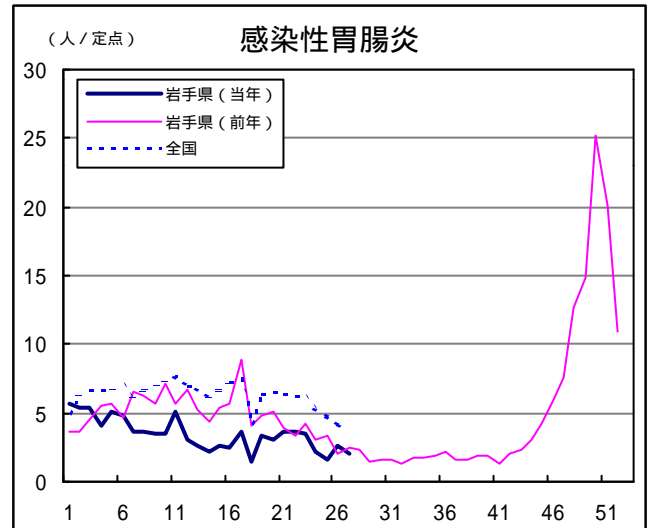
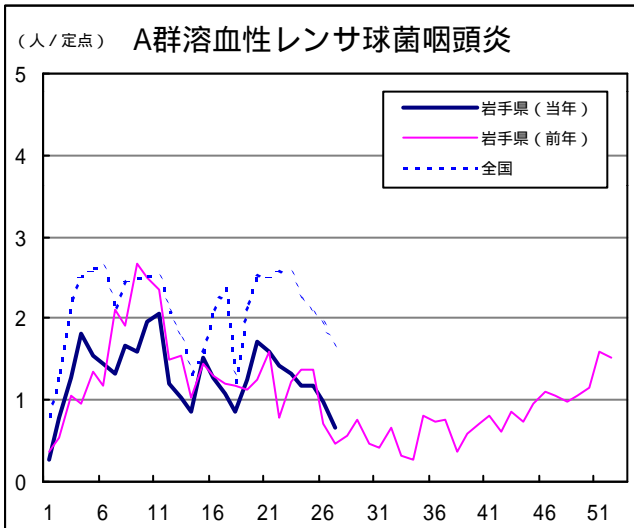
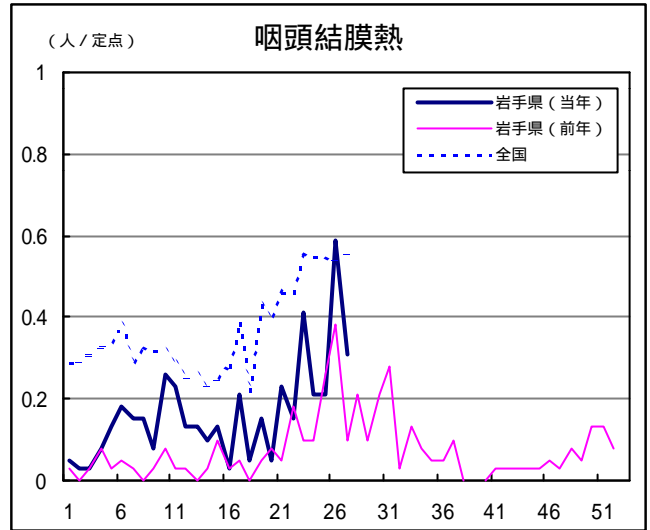
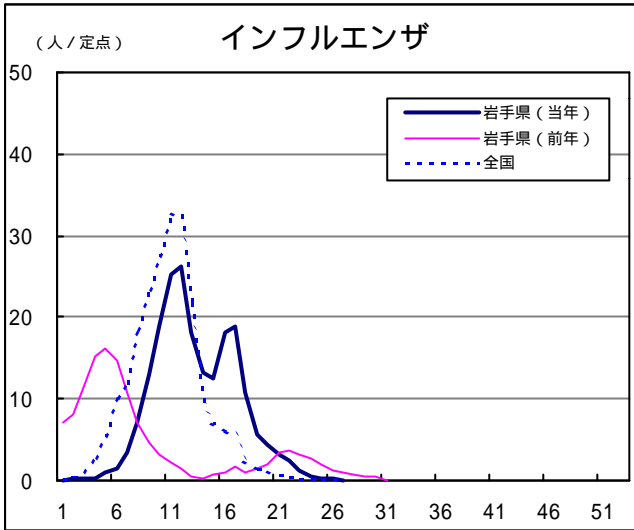
6月8日から7月11日までに報告された患者は13名です。詳細は、患者報告状況のホームページをご覧ください（http://www.pref.iwate.jp/~hp1353/kansen/measles_zensuu_iwate.html）。

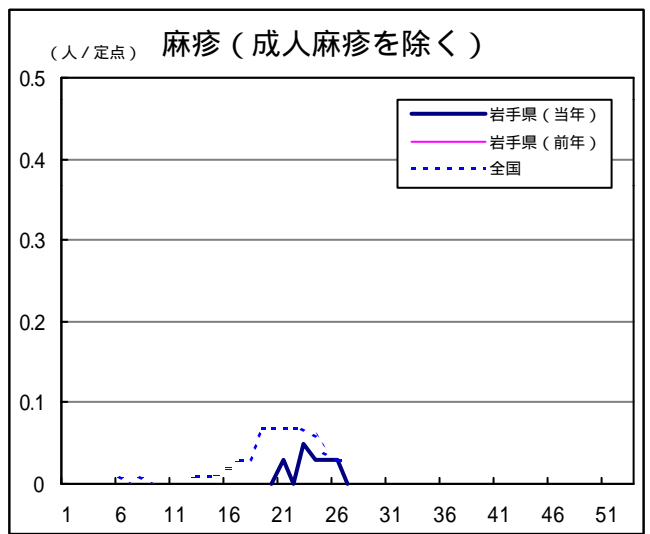
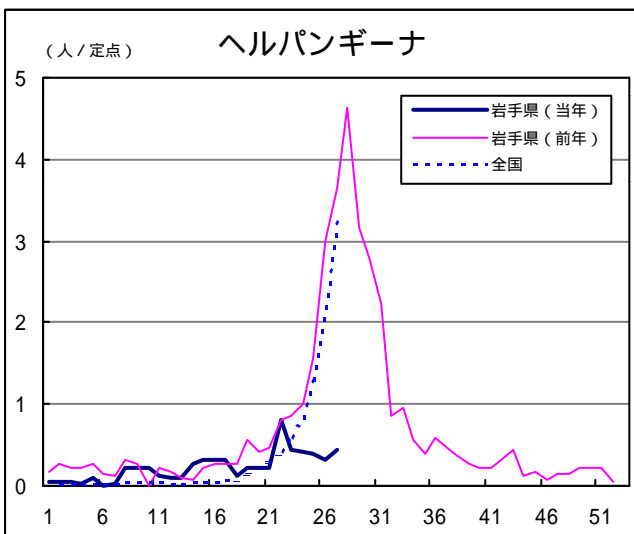
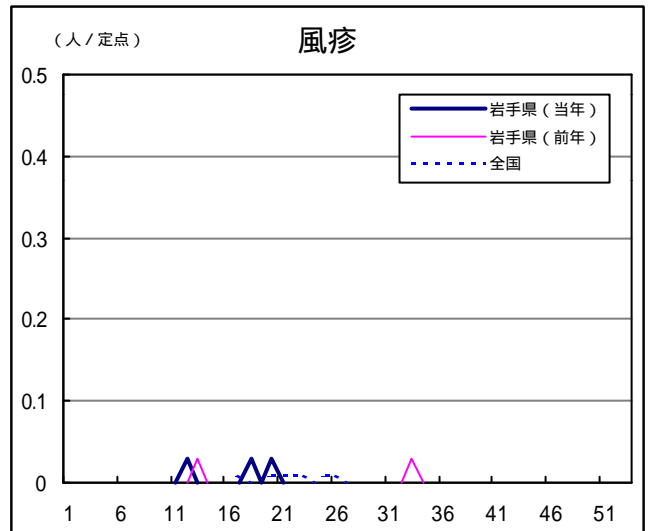
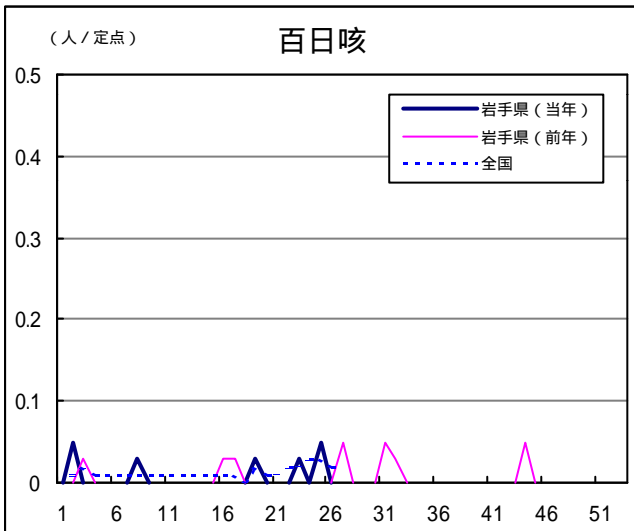
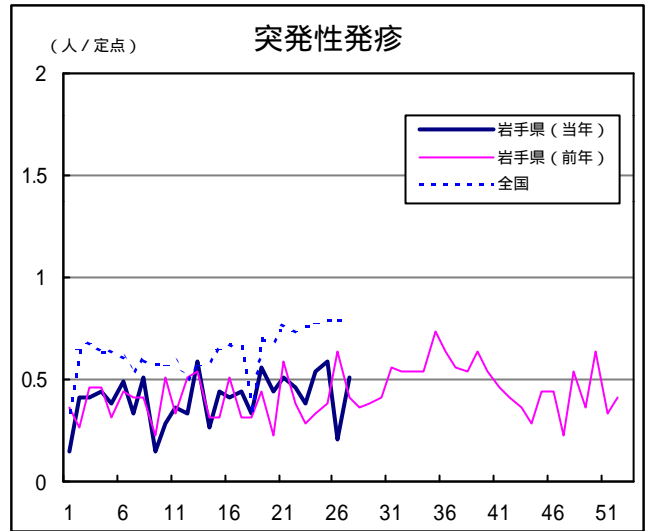
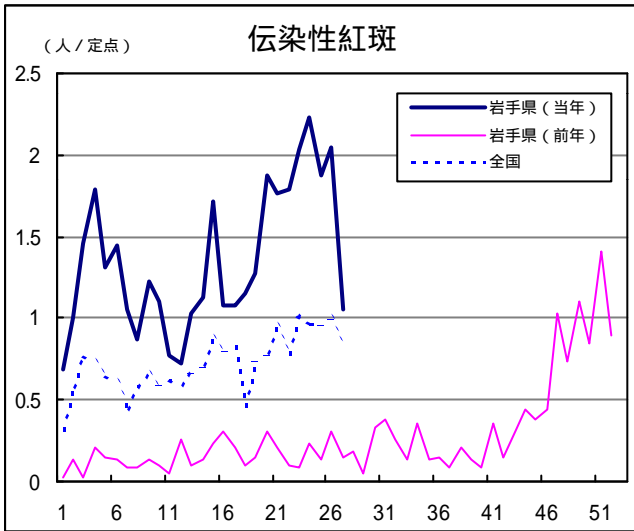
Q & A

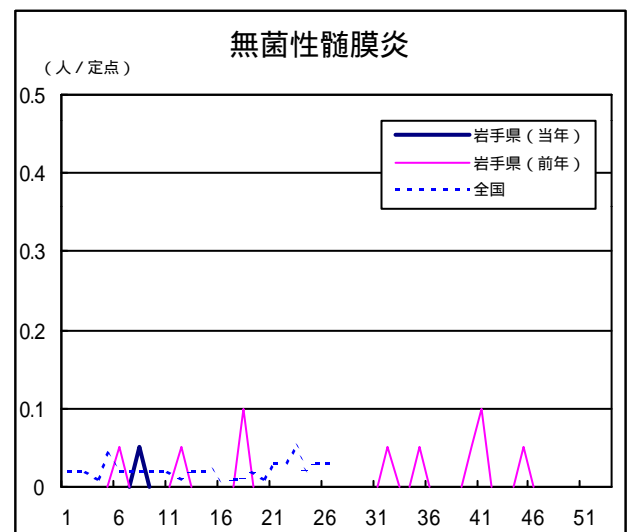
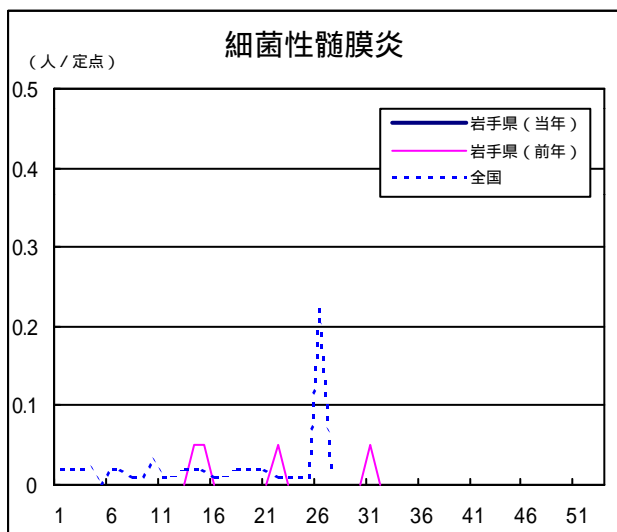
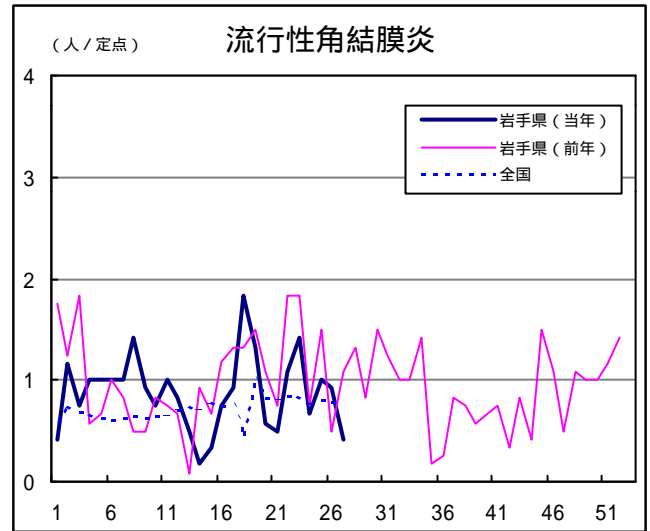
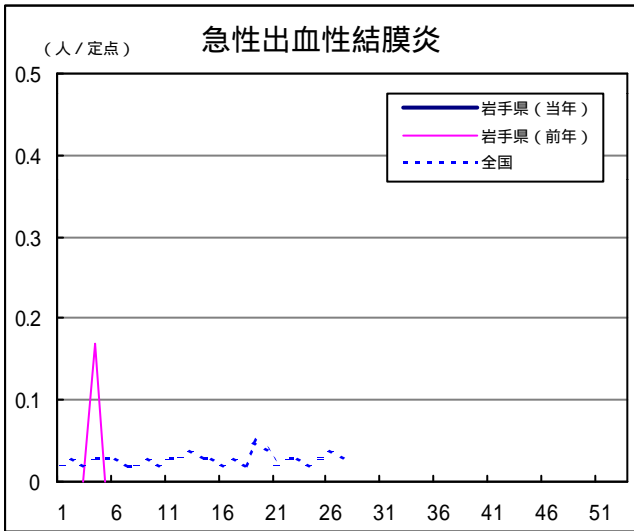
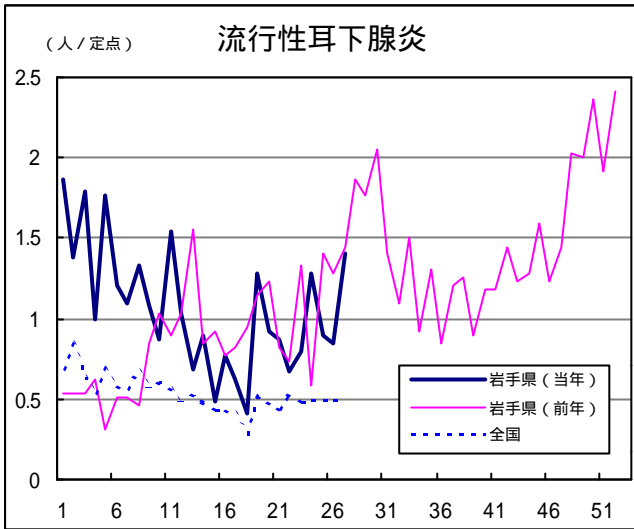
読者の皆様からのご質問にはこの欄でお答えします。

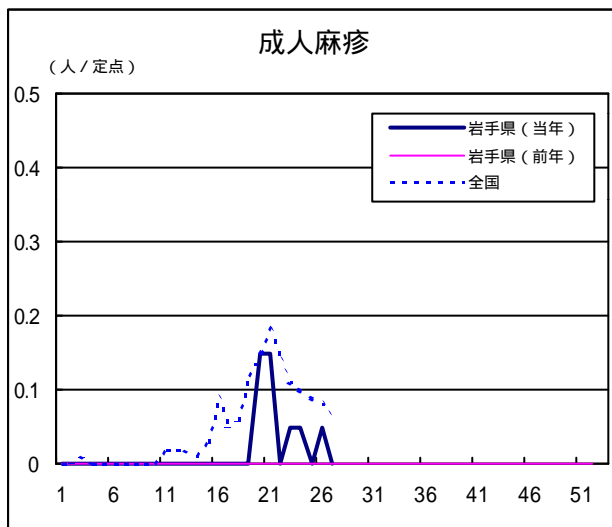
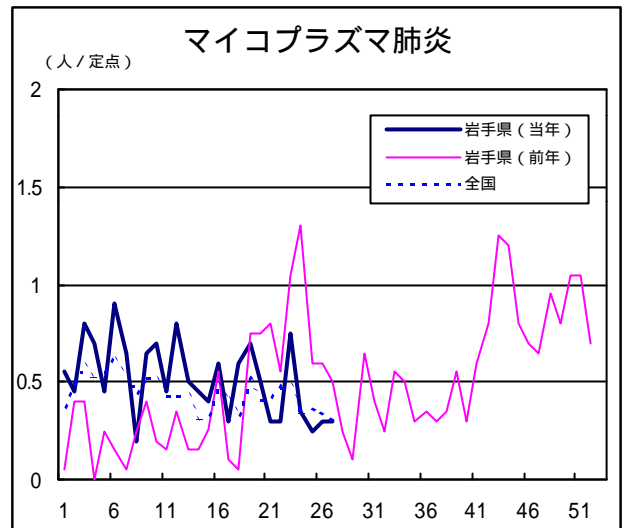
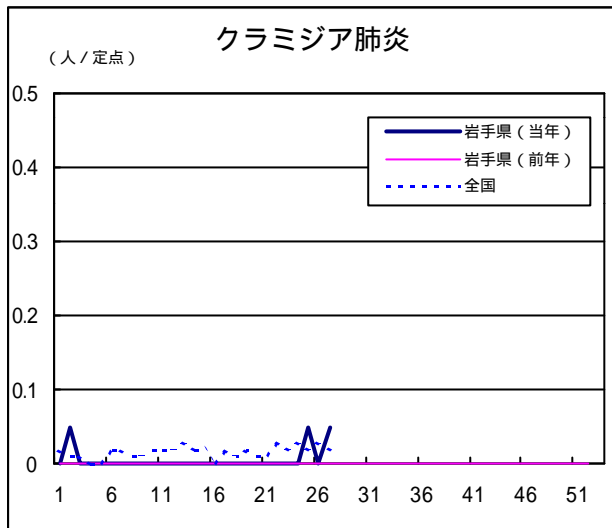
医療機関からの情報や読者の皆様からのご質問は下記の宛先までお寄せください。
岩手県結核・感染症情報センター（岩手県環境保健研究センター保健科学部内）
〒020-0852 岩手県盛岡市飯岡新田1-36-1
TEL:019-656-5669（直通） FAX:019-656-5667
E-mail: CC0019@pref.iwate.jp

疾病別グラフ（定点あたり患者数の推移）









定点医療機関の数

地区	定点種別	インフルエンザ	小児科定点	眼科定点	基幹定点
岩手県		63	39	12	20
盛岡		17	11	3	5
花巻		7	4	1	3
北上		5	3	1	2
水沢		7	4	1	2
一関		7	4	1	2
大船渡		6	4	1	1
釜石		3	2	1	1
宮古		5	3	1	1
久慈		3	2	1	1
二戸		3	2	1	2

岩手の感染症情報を毎週メールでお届けする
「岩手県感染症情報ウィークリーマガジン」を配信しています。
 配信の登録は以下のURLからお願いします。
<http://www.pref.iwate.jp/~hp1353/kansen/mailmagazine.html>

岩手県感染症週報 平成19年第27週 平成19年7月13日発行
 監修：岩手県感染症発生動向調査委員会
 発行：岩手県環境保健研究センター
 岩手県保健福祉部保健衛生課
 事務局：岩手県感染症情報センター
 (岩手県環境保健研究センター保健科学部内)
 〒020-0852 岩手県盛岡市飯岡新田1-36-1
 TEL:019-656-5669(直通) FAX:019-656-5667
 E-mail: CC0019@pref.iwate.jp
 URL: <http://www.pref.iwate.jp/~hp1353/kansen/>
 <岩手県感染症情報センター>
<http://www.pref.iwate.jp/~hp0360/>
 <岩手県保健福祉部保健衛生課>